

香川労働局 発表
令和3年4月28日

香川労働局職業安定部職業安定課
課長 西山 昇平
課長補佐 由佐 満美子
(電話) 087-811-8922
HP:<https://jsite.mhlw.go.jp/kagawa-roudoukyoku/>

新規学卒者の就職内定状況(令和3年3月末現在)

高卒内定率 99.3%、大卒内定率 92.6%

香川労働局では、令和3年3月高校・大学等新卒者の求人・求職・就職内定状況(令和3年3月末現在)を取りまとめました。その概要は次のとおりです。

1 高校新卒者(第1表)

- | | |
|-----------|--------------------------|
| (1)就職内定率 | 99.3%で、前年同月比 0.6 ポイント低下。 |
| (2)就職内定者数 | 1,338 人で、同 6.9%減少。 |
| (3)求人数 | 4,065 人で、同 13.1%減少。 |
| (4)求職者数 | 1,347 人で、同 6.4%減少。 |
| (5)求人倍率 | 3.02 倍で、同 0.23 ポイント低下。 |

2 大学新卒者(第2表)

- | | |
|-----------|--------------------------|
| (1)就職内定率 | 92.6%で、前年同月比 4.9 ポイント低下。 |
| (2)就職内定者数 | 1,174 人で、同 3.5%減少。 |
| (3)求人数 | 28,106 人で、同 5.7%減少。 |
| (4)求職者数 | 1,268 人で、同 1.7%増加。 |
| (5)求人倍率 | 22.17 倍で、同 1.72 ポイント低下。 |

令和3年3月卒業の新規学卒者の就職環境は例年に比べ求人数が減少しており、卒業後も就職をあきらめずに活動している生徒等がいることから、引き続き就職支援を実施する必要があります。

香川労働局・ハローワークでは、未就職卒業生に対して支援を継続し、卒業後1日でも早く就職できるよう切れ目のない就職支援を行います。

●未就職卒業生への主な支援策

- ① 高松新卒応援ハローワーク等において、未内定者にきめ細かな就職支援を実施。
- ② 就職支援ナビゲーターによる一貫した個別就職支援、未内定者のための求人開拓。
- ③ 臨床心理士による未就職卒業生への心理的ケア(予約カウンセリング)の実施。
- ④ 未就職卒業生等の若者とのマッチングを促進。

若者の採用・育成に積極的な「ユースエール認定企業」(*)を積極的にPRし、若者とのマッチングの促進を図る。

※「ユースエール認定企業」とは、若者の採用・育成に積極的で、若者の雇用管理が優良な中小企業を若者雇用促進法に基づき厚生労働大臣が認定した企業です。

新規中学・高校卒業者の求人・求職・就職の状況

転載・公表等解禁日注意(注1)

香川労働局

区分	令和3年3月卒(令和3年3月末現在)			令和2年3月卒(令和2年3月末現在)			対前年 増減率・差		
	計	男	女	計	男	女			
中 学 校	①求職者数(人)	計	4	1	3	4	4	0	0.0%
		県内	3	1	2	3	3	0	0.0%
		県外	1	0	1	1	1	0	0.0%
	②求人数(人)	計	0			2			▲ 100.0%
	③就職内定者数 (人)	計	0	0	0	1	1	0	▲ 100.0%
		県内	0	0	0	0	0	0	— %
		県外	0	0	0	1	1	0	▲ 100.0%
	④未内定者数(人)	計	4	1	3	3	3	0	33.3%
		県内	3	1	2	3	3	0	0.0%
県外		1	0	1	0	0	0	— %	
⑤求人倍率(倍)	計	0.00			0.50			▲ 0.50 P	
⑥就職内定率(% (③/①*100))	計	0.0	0.0	0.0	25.0	25.0	—	▲ 25.0 P	
	県内	0.0	0.0	0.0	0.0	0.0	—	0.0 P	
	県外	0.0	—	0.0	100.0	100.0	—	▲ 100.0 P	
高 等 学 校	①求職者数(人)	計	1,347	801	546	1,439	884	555	▲ 6.4%
		県内	1,199	700	499	1,289	777	512	▲ 7.0%
		県外	148	101	47	150	107	43	▲ 1.3%
	②求人数(人)	計	4,065			4,680			▲ 13.1%
	③就職内定者数 (人)	計	1,338	797	541	1,437	883	554	▲ 6.9%
		県内	1,191	696	495	1,287	776	511	▲ 7.5%
		県外	147	101	46	150	107	43	▲ 2.0%
	④未内定者数(人)	計	9	4	5	2	1	1	350.0%
		県内	8	4	4	2	1	1	300.0 P
県外		1	0	1	0	0	0	— P	
⑤求人倍率(倍)	計	3.02			3.25			▲ 0.23 P	
⑥就職内定率(% (③/①*100))	計	99.3	99.5	99.1	99.9	99.9	99.8	▲ 0.6 P	
	県内	99.3	99.4	99.2	99.8	99.9	99.8	▲ 0.5 P	
	県外	99.3	100.0	97.9	100.0	100.0	100.0	▲ 0.7 P	

※令和2年度は、高校生の内定開始時期が令和元年度の9月16日から10月16日に後ろ倒しされているため、令和2年3月末現在の内定率は9月16日から3月31日までの約6ヶ月半が集計期間であるに対し、令和3年3月末現在の内定率は10月16日から3月31日までの約5ヶ月半が集計期間になります。

(令和3年3月末現在と令和2年2月末現在の比較)
新規 高校 卒業 者の 求人・求職・就職 の 状況

転載・公表等解禁日注意(注1)

香川労働局

区 分		令和3年3月卒(令和3年3月末現在)			令和2年3月卒(令和2年2月末現在)			対前年 増減率・差	
		計	男	女	計	男	女		
高	①求職者数(人)	計	1,347	801	546	1,422	875	547	▲ 5.3 %
		県内	1,199	700	499	1,272	767	505	▲ 5.7 %
		県外	148	101	47	150	108	42	▲ 1.3 %
等	②求人数(人)	計	4,065			4,678			▲ 13.1 %
学	③就職内定者数 (人)	計	1,338	797	541	1,390	856	534	▲ 3.7 %
		県内	1,191	696	495	1,242	750	492	▲ 4.1 %
		県外	147	101	46	148	106	42	▲ 0.7 %
校	④未内定者数(人)	計	9	4	5	32	19	13	▲ 71.9 %
		県内	8	4	4	30	17	13	▲ 73.3 P
		県外	1	0	1	2	2	0	▲ 50.0 P
	⑤求人倍率(倍)	計	3.02			3.29			▲ 0.27 P
	⑥就職内定率(%) (③/①*100)	計	99.3	99.5	99.1	97.7	97.8	97.6	1.6 P
県内		99.3	99.4	99.2	97.6	97.8	97.4	1.7 P	
県外		99.3	100.0	97.9	98.7	98.1	100.0	0.6 P	

新規大学等卒業者の求人・求職・就職の状況

転載・公表等解禁日注意(注1)

香川労働局

区分	令和3年3月卒(令和3年3月末現在)			令和2年3月卒(令和2年3月末現在)			対前年 増減率・差		
	計	男	女	計	男	女			
短	①求職者数(人)	計	296	29	267	298	20	278	▲ 0.7 %
		県内	265	22	243	278	18	260	▲ 4.7 %
		県外	31	7	24	20	2	18	55.0 %
	②求人数(人)	計	6,376			6,736			▲ 5.3 %
		県内	1,525			1,716			▲ 11.1 %
		県外	4,851			5,020			▲ 3.4 %
	③就職内定者数 (人)	計	284	26	258	287	19	268	▲ 1.0 %
		県内	256	20	236	268	18	250	▲ 4.5 %
		県外	28	6	22	19	1	18	47.4 %
④求人倍率(倍) (②/①)	計	21.54			22.60			▲ 1.06 P	
	県内	5.75			6.17			▲ 0.42 P	
	県外	156.48			251.00			▲ 94.52 P	
⑤就職内定率(% (③/① * 100))	計	95.9	89.7	96.6	96.3	95.0	96.4	▲ 0.4 P	
	県内	96.6	90.9	97.1	96.4	100.0	96.2	0.2 P	
	県外	90.3	85.7	91.7	95.0	50.0	100.0	▲ 4.7 P	
大 学	①求職者数(人)	計	1,268	695	573	1,247	715	532	1.7 %
		県内	451	221	230	426	203	223	5.9 %
		県外	817	474	343	821	512	309	▲ 0.5 %
	②求人数(人)	計	28,106			29,795			▲ 5.7 %
		県内	2,876			2,776			3.6 %
		県外	25,230			27,019			▲ 6.6 %
	③就職内定者数 (人)	計	1,174	635	539	1,216	694	522	▲ 3.5 %
		県内	430	208	222	417	198	219	3.1 %
		県外	744	427	317	799	496	303	▲ 6.9 %
	④求人倍率(倍) (②/①)	計	22.17			23.89			▲ 1.72 P
		県内	6.38			6.52			▲ 0.14 P
		県外	30.88			32.91			▲ 2.03 P
	⑤就職内定率(% (③/① * 100))	計	92.6	91.4	94.1	97.5	97.1	98.1	▲ 4.9 P
		県内	95.3	94.1	96.5	97.9	97.5	98.2	▲ 2.6 P
		県外	91.1	90.1	92.4	97.3	96.9	98.1	▲ 6.2 P

(第1表) この調査は、中学校については県内全ての中学校(81校)、高等学校については、県内全ての高等学校(全日制・定時制、専攻科を含む)及び特別支援学校高等部(専攻科を含む)(51校)を対象としています。

(第2表) この調査は、香川労働局管内の大学等31校(訓練大学1校、専修学校20校、高専2校、短大2校、大学5校)について、3月末日現在で学校からの報告により求人・求職状況等を取りまとめたものです。

専修学校については、職業安定法第33条の2に該当する学校のみを対象としています。

(注1) 本資料は **4月28日解禁**。データを転載・公表する際は、職業安定課(811-8922)まで確認のこと。

(注2) 求職者数、就職内定者数、未内定者数の各データは、学校又は安定所の紹介を希望する者にかかる数値です。

[参考]

求職動向報告・調査(令和2年5月～6月実施)より

中学卒業予定者数	8,568人(前年 9,038人)
高校卒業予定者数	8,829人(前年 8,801人)

学校便覧作成時の調査(令和元年5月実施)より

※令和2年は便覧の調査・作成を見合わせているため、令和元年が最新

訓練大学卒業予定者数	144人(前年 148人)
専修学校卒業予定者数	1,131人(前年 1,088人)
高専卒業予定者数	332人(前年 320人)
短大卒業予定者数	391人(前年 376人)
大学卒業予定者数	2,570人(前年 2,582人)

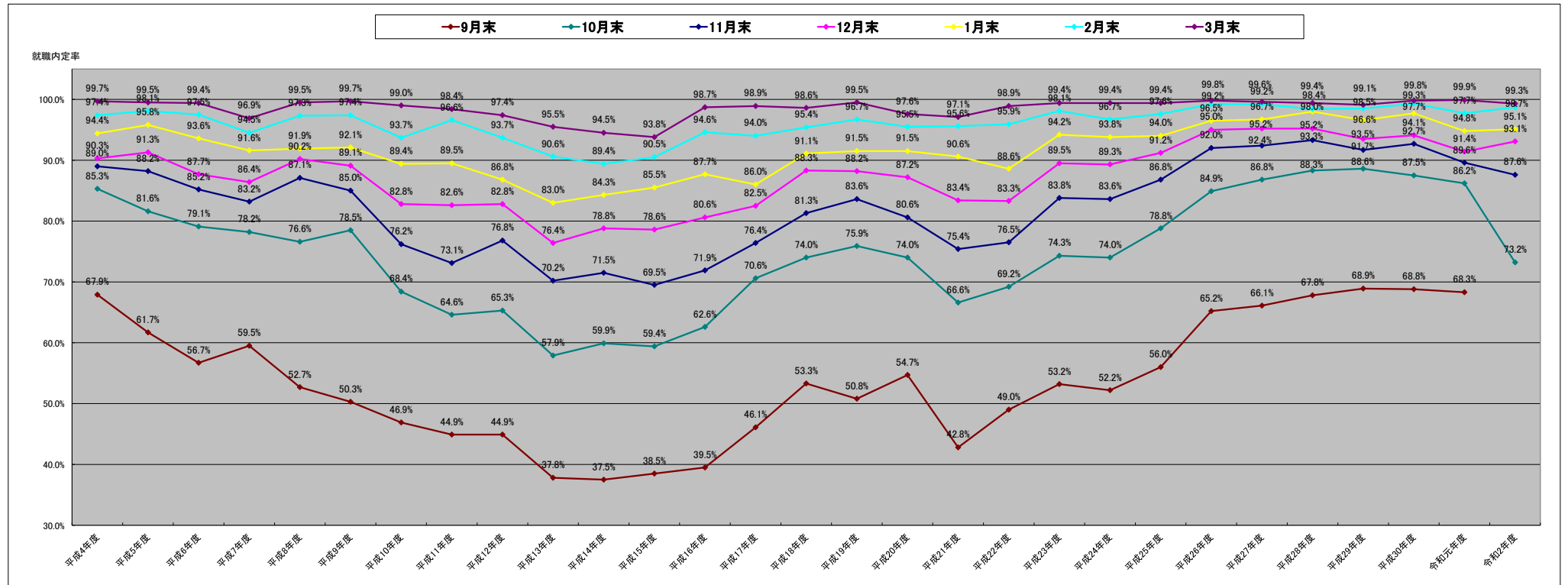
新規高等学校卒業予定者の内定状況

就職内定率

香川労働局

卒業年月	平成5年3月	平成6年3月	平成7年3月	平成8年3月	平成9年3月	平成10年3月	平成11年3月	平成12年3月	平成13年3月	平成14年3月	平成15年3月	平成16年3月	平成17年3月	平成18年3月	平成19年3月	平成20年3月	平成21年3月	平成22年3月	平成23年3月	平成24年3月	平成25年3月	平成26年3月	平成27年3月	平成28年3月	平成29年3月	平成30年3月	平成31年3月	令和元年度	令和2年度
9月末	67.9%	61.7%	56.7%	59.5%	52.7%	50.3%	46.9%	44.9%	44.9%	37.8%	37.5%	38.5%	39.5%	46.1%	53.3%	50.8%	54.7%	42.8%	49.0%	53.2%	52.2%	56.0%	65.2%	66.1%	67.8%	68.9%	68.8%	68.3%	73.2%
10月末	85.3%	81.6%	79.1%	78.2%	76.6%	78.5%	68.4%	64.6%	65.3%	57.9%	59.9%	59.4%	62.6%	70.6%	74.0%	75.9%	74.0%	66.6%	69.2%	74.3%	74.0%	78.8%	84.9%	86.8%	88.3%	88.6%	87.5%	86.2%	86.2%
11月末	89.0%	88.2%	85.2%	83.2%	87.1%	85.0%	76.2%	73.1%	76.8%	70.2%	71.5%	69.5%	71.9%	76.4%	81.3%	83.6%	80.6%	75.4%	76.5%	83.8%	83.6%	86.8%	92.0%	92.4%	93.3%	91.7%	92.7%	89.6%	87.6%
12月末	90.3%	91.3%	87.7%	86.4%	90.2%	89.1%	82.8%	82.6%	82.8%	76.4%	78.8%	78.6%	80.6%	82.5%	88.3%	88.2%	87.2%	83.4%	83.3%	89.5%	89.3%	91.2%	95.0%	95.2%	95.2%	93.5%	94.1%	91.4%	93.1%
1月末	94.4%	95.8%	93.6%	91.6%	91.9%	92.1%	89.4%	89.5%	86.8%	83.0%	84.3%	85.5%	87.7%	86.0%	91.1%	91.5%	91.5%	90.6%	88.6%	94.2%	93.8%	94.0%	96.5%	96.7%	98.0%	96.6%	97.7%	94.8%	95.1%
2月末	97.4%	98.1%	97.5%	94.5%	97.3%	97.4%	93.7%	96.6%	93.7%	90.6%	89.4%	90.5%	94.6%	94.0%	95.4%	96.7%	95.5%	95.6%	95.9%	98.1%	96.7%	97.6%	99.2%	99.2%	98.4%	98.5%	99.3%	97.7%	98.7%
3月末	99.7%	99.5%	99.4%	96.9%	99.5%	99.7%	99.0%	98.4%	97.4%	95.5%	94.5%	93.8%	98.7%	98.9%	98.6%	99.5%	97.6%	97.1%	98.9%	99.4%	99.4%	99.4%	99.8%	99.6%	99.4%	99.1%	99.8%	99.9%	99.3%

※学校または安定所の紹介を希望する者に係る数値。



新規高等学校卒業者の求人倍率の推移（各年3月末現在）

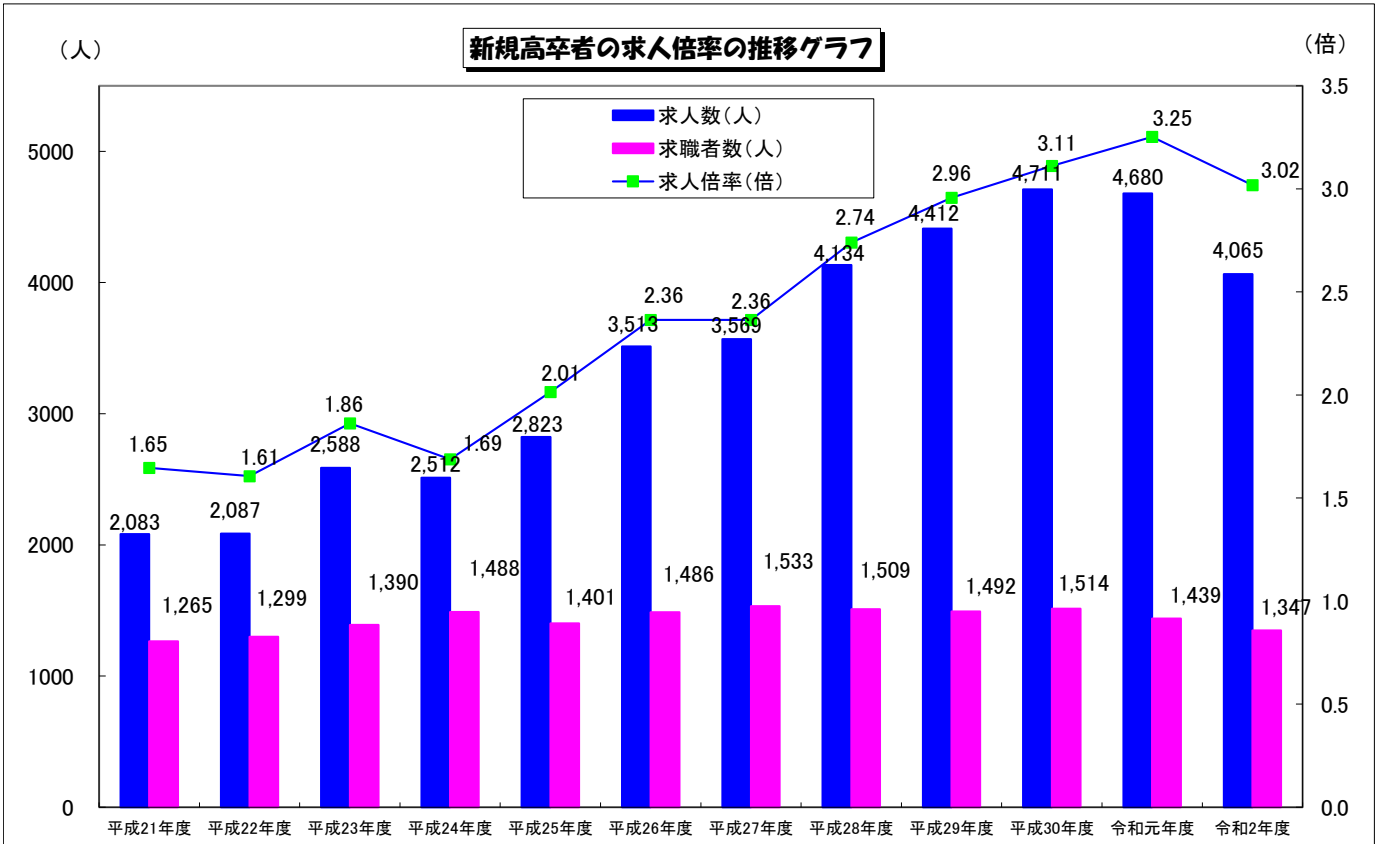
全 数

香川労働局

卒業年月	平成22年3月	平成23年3月	平成24年3月	平成25年3月	平成26年3月	平成27年3月	平成28年3月	平成29年3月	平成30年3月	平成31年3月	令和2年3月	令和3年3月
卒業年度	平成21年度	平成22年度	平成23年度	平成24年度	平成25年度	平成26年度	平成27年度	平成28年度	平成29年度	平成30年度	令和元年度	令和2年度
求人倍率(倍)	1.65	1.61	1.86	1.69	2.01	2.36	2.36	2.74	2.96	3.11	3.25	3.02
求人数(人)	2,083	2,087	2,588	2,512	2,823	3,513	3,569	4,134	4,412	4,711	4,680	4,065
求職者数(人)	1,265	1,299	1,390	1,488	1,401	1,486	1,533	1,509	1,492	1,514	1,439	1,347
就職内定者数(人)	1,228	1,285	1,382	1,479	1,392	1,483	1,527	1,500	1,478	1,511	1,437	1,338
就職内定率	97.1%	98.9%	99.4%	99.4%	99.4%	99.8%	99.6%	99.4%	99.1%	99.8%	99.9%	99.3%

※求職者数、就職内定者数は、学校またはハローワークの紹介を希望する生徒に係る数値

※求人数は、香川県内のハローワークに申込みれた求人数の集計



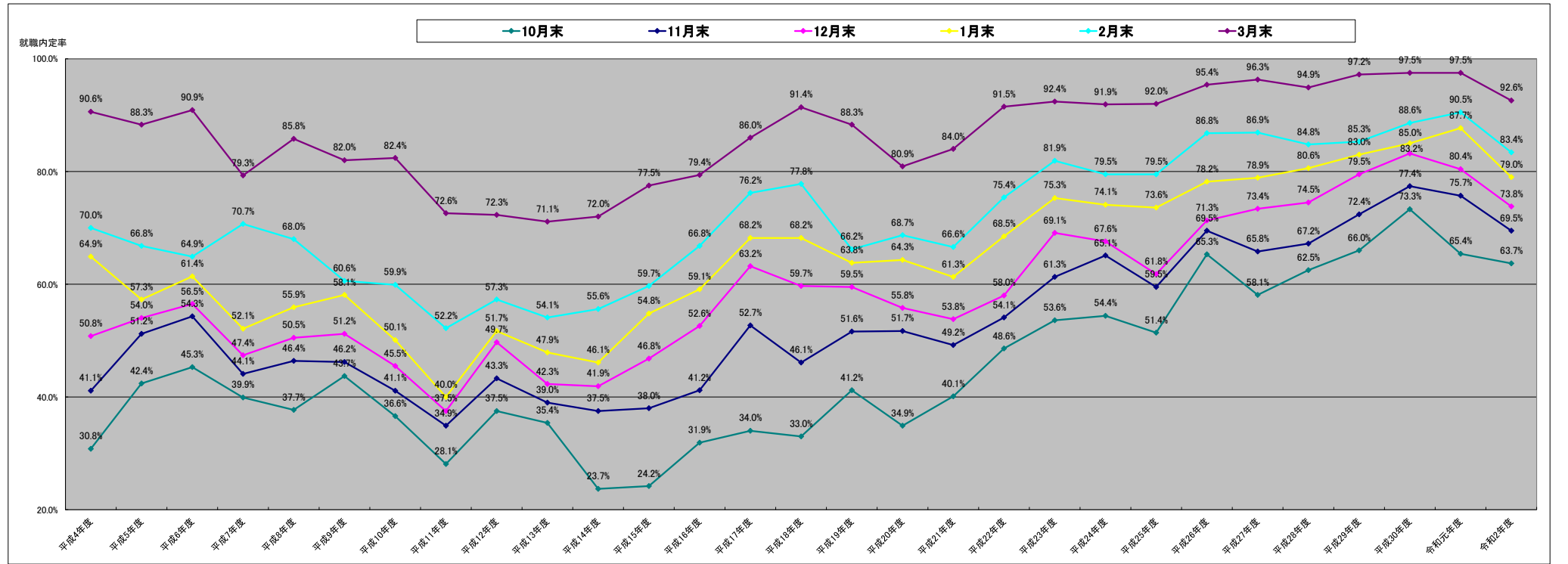
新規大学卒業予定者の内定状況

就職内定率

香川労働局

卒業年月	平成5年3月	平成6年3月	平成7年3月	平成8年3月	平成9年3月	平成10年3月	平成11年3月	平成12年3月	平成13年3月	平成14年3月	平成15年3月	平成16年3月	平成17年3月	平成18年3月	平成19年3月	平成20年3月	平成21年3月	平成22年3月	平成23年3月	平成24年3月	平成25年3月	平成26年3月	平成27年3月	平成28年3月	平成29年3月	平成30年3月	平成31年3月	令和2年3月	令和3年3月
卒業年度	平成4年度	平成5年度	平成6年度	平成7年度	平成8年度	平成9年度	平成10年度	平成11年度	平成12年度	平成13年度	平成14年度	平成15年度	平成16年度	平成17年度	平成18年度	平成19年度	平成20年度	平成21年度	平成22年度	平成23年度	平成24年度	平成25年度	平成26年度	平成27年度	平成28年度	平成29年度	平成30年度	令和元年度	令和2年度
10月末	30.8%	42.4%	45.3%	39.9%	37.7%	43.7%	36.6%	28.1%	37.5%	35.4%	23.7%	24.2%	31.9%	34.0%	33.0%	41.2%	34.9%	40.1%	48.6%	53.6%	54.4%	51.4%	65.3%	58.1%	62.5%	66.0%	73.3%	65.4%	63.7%
11月末	41.1%	51.2%	54.3%	44.1%	46.4%	46.2%	41.1%	34.9%	43.3%	39.0%	37.5%	38.0%	41.2%	52.7%	46.1%	51.6%	51.7%	49.2%	54.1%	61.3%	65.1%	59.5%	69.5%	65.8%	67.2%	72.4%	77.4%	75.7%	69.5%
12月末	50.8%	54.0%	56.5%	47.4%	50.5%	51.2%	45.5%	37.5%	49.7%	42.3%	41.9%	46.8%	52.6%	63.2%	59.7%	59.5%	55.8%	53.8%	58.0%	69.1%	67.6%	61.8%	71.3%	73.4%	74.5%	79.5%	83.2%	80.4%	73.8%
1月末	64.9%	57.3%	61.4%	52.1%	55.9%	58.1%	50.1%	40.0%	51.7%	47.9%	46.1%	54.8%	59.1%	68.2%	68.2%	63.8%	64.3%	61.3%	68.5%	75.3%	74.1%	73.6%	78.2%	78.9%	80.6%	83.0%	85.0%	87.7%	79.0%
2月末	70.0%	66.8%	64.9%	70.7%	68.0%	60.6%	59.9%	52.2%	57.3%	54.1%	55.6%	59.7%	66.8%	76.2%	77.8%	66.2%	68.7%	66.6%	75.4%	81.9%	79.5%	79.5%	86.8%	86.9%	84.8%	85.3%	88.6%	90.5%	83.4%
3月末	90.6%	88.3%	90.9%	79.3%	85.8%	82.0%	82.4%	72.6%	72.3%	71.1%	72.0%	77.5%	79.4%	86.0%	88.3%	80.9%	84.0%	84.0%	91.5%	92.4%	91.9%	92.0%	95.4%	96.3%	94.9%	97.2%	97.5%	97.5%	92.6%

※学校または安定所の紹介を希望する者に係る数値



新規大学卒業者の求人倍率の推移（各年3月末現在）

全 数

香川労働局

卒業年月	平成22年3月	平成23年3月	平成24年3月	平成25年3月	平成26年3月	平成27年3月	平成28年3月	平成29年3月	平成30年3月	平成31年3月	令和2年3月	令和3年3月
卒業年度	平成21年度	平成22年度	平成23年度	平成24年度	平成25年度	平成26年度	平成27年度	平成28年度	平成29年度	平成30年度	令和元年度	令和2年度
求人倍率(倍)	16.47	18.50	15.72	16.64	15.91	31.85	26.72	30.26	27.93	27.25	23.89	22.17
求人数(人)	21,111	20,444	20,046	20,678	20,299	41,344	34,384	36,276	34,050	33,785	29,795	28,106
求職者数(人)	1,282	1,105	1,275	1,243	1,276	1,298	1,287	1,199	1,219	1,240	1,247	1,268
就職内定者数(人)	1,077	1,011	1,178	1,142	1,174	1,238	1,239	1,138	1,185	1,209	1,216	1,174
就職内定率	84.0%	91.5%	92.4%	91.9%	92.0%	95.4%	96.3%	94.9%	97.2%	97.5%	97.5%	92.6%

※求職者数、就職内定者数は、学校またはハローワークの紹介を希望する学生に係る数値

※求人数は、各大学へ申し込まれた求人数の総計（重複あり）。

