

香川労働局 発表  
令和 3 年 3 月 5 日

香川労働局職業安定部職業安定課  
課長 西山 昇平  
課長補佐 由佐 満美子  
(電話) 087-811-8922  
HP:<https://jsite.mhlw.go.jp/kagawa-roudoukyoku/>

## 新規学卒者の就職内定状況(令和 3 年 1 月末現在)

### 高卒内定率 95.1%、大卒内定率 79.0%

香川労働局は、令和 3 年 3 月高校・大学等新卒者の求人・求職・就職内定状況(令和 3 年 1 月末現在)を取りまとめました。その概要は次のとおりです。

#### 1 高校新卒者(第1表)

- |           |                          |
|-----------|--------------------------|
| (1)就職内定率  | 95.1%で、前年同月比 0.3 ポイント上昇。 |
| (2)就職内定者数 | 1,273 人で、同 5.8%減少。       |
| (3)求人数    | 4,058 人で、同 13.0%減少。      |
| (4)求職者数   | 1,339 人で、同 6.0%減少。       |
| (5)求人倍率   | 3.03 倍で、同 0.24 ポイント低下。   |

※今年度は高校生の内定開始時期が、前年度の 9 月 16 日から 10 月 16 日へと後ろ倒しされています。なお、内定開始からの期間が同じ令和元年 12 月末現在と比較すると、就職内定率は 3.7 ポイントの上昇となります。

#### 2 大学新卒者(第2表)

- |           |                          |
|-----------|--------------------------|
| (1)就職内定率  | 79.0%で、前年同月比 8.7 ポイント低下。 |
| (2)就職内定者数 | 1,123 人で、同 2.4%減少。       |
| (3)求人数    | 27,739 人で、同 5.4%減少。      |
| (4)求職者数   | 1,422 人で、同 8.4%増加。       |
| (5)求人倍率   | 19.51 倍で、同 2.84 ポイント低下。  |

#### 【新規学卒者に対する就職支援】

香川労働局は、未内定者が卒業までに一人でも多く就職が決まるよう、きめ細かな取組を実施しています。

##### ●未内定者への主な支援策

- ① 一人でも多くの未内定者や進路未決定者が高松新卒応援ハローワーク等の支援を受けられるよう、学校と連携し、支援メニューの周知や利用勧奨を行う。
- ② 就職支援ナビゲーターによる一貫した個別就職支援、未内定者のための求人開拓。
- ③ 臨床心理士による未内定者の心理的ケア(予約制によるカウンセリング)実施。
- ④ 未内定者の保護者への支援の周知、就職をあきらめさせない啓発文書の送付。
- ⑤ 新型コロナウイルス感染症対策を実施したうえで就職面接会等を開催。  
○3 月 9 日(火)・10 日(水)「かがわーくフェア(春の就職面接会 & 企業説明会)」  
○3 月 12 日(金)「東かがわオンライン合同企業説明会」

## 新規中学・高校卒業者の求人・求職・就職の状況

転載・公表等解禁日注意(注1)

香川労働局

区分	令和3年3月卒(令和3年1月末現在)			令和2年3月卒(令和2年1月末現在)			対前年 増減率・差		
	計	男	女	計	男	女			
中 学 校	①求職者数(人)	計	3	3	0	5	5	0	▲ 40.0 %
		県内	3	3	0	4	4	0	▲ 25.0 %
		県外	0	0	0	1	1	0	▲ 100.0 %
	②求人数(人)	計	0			2			▲ 100.0 %
	③就職内定者数 (人)	計	0	0	0	1	1	0	▲ 100.0 %
		県内	0	0	0	0	0	0	— %
		県外	0	0	0	1	1	0	▲ 100.0 %
	④未内定者数(人)	計	3	3	0	4	4	0	▲ 25.0 %
		県内	3	3	0	4	4	0	▲ 25.0 %
		県外	0	0	0	0	0	0	— %
	⑤求人倍率(倍)	計	0.00			0.40			▲ 0.40 P
	⑥就職内定率(% (③/①*100))	計	0.0	0.0	—	20.0	20.0	—	▲ 20.0 P
県内		0.0	0.0	—	0.0	0.0	—	0.0 P	
県外		—	—	—	100.0	100.0	—	— P	
高 等 学 校	①求職者数(人)	計	1,339	795	544	1,425	879	546	▲ 6.0 %
		県内	1,191	694	497	1,274	771	503	▲ 6.5 %
		県外	148	101	47	151	108	43	▲ 2.0 %
	②求人数(人)	計	4,058			4,666			▲ 13.0 %
	③就職内定者数 (人)	計	1,273	765	508	1,351	837	514	▲ 5.8 %
		県内	1,130	665	465	1,203	731	472	▲ 6.1 %
		県外	143	100	43	148	106	42	▲ 3.4 %
	④未内定者数(人)	計	66	30	36	74	42	32	▲ 10.8 %
		県内	61	29	32	71	40	31	▲ 14.1 %
		県外	5	1	4	3	2	1	66.7 %
	⑤求人倍率(倍)	計	3.03			3.27			▲ 0.24 P
	⑥就職内定率(% (③/①*100))	計	95.1	96.2	93.4	94.8	95.2	94.1	0.3 P
県内		94.9	95.8	93.6	94.4	94.8	93.8	0.5 P	
県外		96.6	99.0	91.5	98.0	98.1	97.7	▲ 1.4 P	

※令和2年度は、高校生の内定開始時期が令和元年度の9月16日から10月16日に後ろ倒しされているため、令和2年1月末現在の内定率は9月16日から1月31日までの約4ヶ月半が集計期間であるに対し、令和3年1月末現在の内定率は10月16日から1月31日までの約3ヶ月半が集計期間になります。

【参 考】

(第1表)

(令和3年1月末現在と令和元年12月末現在の比較)  
新規 高校 卒業 者の 求人・求職・就職 の 状況

転載・公表等解禁日注意(注1)

香川労働局

区 分		令和3年3月卒(令和3年1月末現在)			令和2年3月卒(令和元年12月末現在)			対 前 年 増減率・差	
		計	男	女	計	男	女		
高	①求職者数(人)	計	1,339	795	544	1,437	888	549	▲ 6.8 %
		県内	1,191	694	497	1,281	779	502	▲ 7.0 %
		県外	148	101	47	156	109	47	▲ 5.1 %
等	②求人数(人)	計	4,058			4,653			▲ 12.8 %
学	③就職内定者数 (人)	計	1,273	765	508	1,313	812	501	▲ 3.0 %
		県内	1,130	665	465	1,167	708	459	▲ 3.2 %
		県外	143	100	43	146	104	42	▲ 2.1 %
校	④未内定者数(人)	計	66	30	36	124	76	48	▲ 46.8 %
		県内	61	29	32	114	71	43	▲ 46.5 %
		県外	5	1	4	10	5	5	▲ 50.0 %
	⑤求人倍率(倍)	計	3.03			3.24			▲ 0.21 P
	⑥就職内定率(%) (③/①*100)	計	95.1	96.2	93.4	91.4	91.4	91.3	3.7 P
県内		94.9	95.8	93.6	91.1	90.9	91.4	3.8 P	
県外		96.6	99.0	91.5	93.6	95.4	89.4	3.0 P	

## 新規大学等卒業者の求人・求職・就職の状況

転載・公表等解禁日注意(注1)

香川労働局

区分	令和3年3月卒(令和3年1月末現在)			令和2年3月卒(令和2年1月末現在)			対前年 増減率・差		
	計	男	女	計	男	女			
訓練 大 学	①求職者数(人)	計	81	78	3	100	91	9	▲19.0%
		県内	28	28	0	46	40	6	▲39.1%
		県外	53	50	3	54	51	3	▲1.9%
	②求人数(人)	計	823			816			0.9%
		県内	226			232			▲2.6%
		県外	597			584			2.2%
	③就職内定者数 (人)	計	75	72	3	97	88	9	▲22.7%
		県内	28	28	0	46	40	6	▲39.1%
		県外	47	44	3	51	48	3	▲7.8%
	④求人倍率(倍) (②/①)	計	10.16			8.16			2.00 P
		県内	8.07			5.04			3.03 P
		県外	11.26			10.81			0.45 P
	⑤就職内定率(% (③/①*100)	計	92.6	92.3	100.0	97.0	96.7	100.0	▲4.4 P
		県内	100.0	100.0	—	100.0	100.0	100.0	0.0 P
		県外	88.7	88.0	100.0	94.4	94.1	100.0	▲5.7 P
専 修 学 校	①求職者数(人)	計	1,057	401	656	1,014	397	617	4.2%
		県内	782	294	488	746	296	450	4.8%
		県外	275	107	168	268	101	167	2.6%
	②求人数(人)	計	24,147			24,271			▲0.5%
		県内	2,525			2,548			▲0.9%
		県外	21,622			21,723			▲0.5%
	③就職内定者数 (人)	計	845	285	560	838	298	540	0.8%
		県内	644	205	439	625	230	395	3.0%
		県外	201	80	121	213	68	145	▲5.6%
	④求人倍率(倍) (②/①)	計	22.84			23.94			▲1.10 P
		県内	3.23			3.42			▲0.19 P
		県外	78.63			81.06			▲2.43 P
	⑤就職内定率(% (③/①*100)	計	79.9	71.1	85.4	82.6	75.1	87.5	▲2.7 P
		県内	82.4	69.7	90.0	83.8	77.7	87.8	▲1.4 P
		県外	73.1	74.8	72.0	79.5	67.3	86.8	▲6.4 P
高 専	①求職者数(人)	計	161	135	26	191	163	28	▲15.7%
		県内	65	55	10	60	49	11	8.3%
		県外	96	80	16	131	114	17	▲26.7%
	②求人数(人)	計	3,753			4,225			▲11.2%
		県内	379			413			▲8.2%
		県外	3,374			3,812			▲11.5%
	③就職内定者数 (人)	計	161	135	26	190	162	28	▲15.3%
		県内	65	55	10	60	49	11	8.3%
		県外	96	80	16	130	113	17	▲26.2%
	④求人倍率(倍) (②/①)	計	23.31			22.12			1.19 P
		県内	5.83			6.88			▲1.05 P
		県外	35.15			29.10			6.05 P
	⑤就職内定率(% (③/①*100)	計	100.0	100.0	100.0	99.5	99.4	100.0	0.5 P
		県内	100.0	100.0	100.0	100.0	100.0	100.0	0.0 P
		県外	100.0	100.0	100.0	99.2	99.1	100.0	0.8 P



(第1表) この調査は、中学校については県内全ての中学校(81校)、高等学校については、県内全ての高等学校(全日制・定時制、専攻科を含む)及び特別支援学校高等部(専攻科を含む)(51校)を対象としています。

(第2表) この調査は、香川労働局管内の大学等31校(訓練大学1校、専修学校20校、高専2校、短大2校、大学5校)について、1月末日現在で学校からの報告により求人・求職状況等を取りまとめたものです。

専修学校については、職業安定法第33条の2に該当する学校のみを対象としています。

(注1) 本資料は3月5日解禁。データを転載・公表する際は、職業安定課(811-8922)まで確認のこと。

(注2) 求職者数、就職内定者数、未内定者数の各データは、学校又は安定所の紹介を希望する者にかかる数値です。

#### [参考]

求職動向報告・調査(令和2年5月～6月実施)より

中学卒業予定者数	8,568人	(前年	9,038人)
高校卒業予定者数	8,829人	(前年	8,801人)

学校便覧作成時の調査(令和元年5月実施)より

※令和2年は便覧の調査・作成を見合わせているため、令和元年が最新

訓練大学卒業予定者数	144人	(前年	148人)
専修学校卒業予定者数	1,131人	(前年	1,088人)
高専卒業予定者数	332人	(前年	320人)
短大卒業予定者数	391人	(前年	376人)
大学卒業予定者数	2,570人	(前年	2,582人)

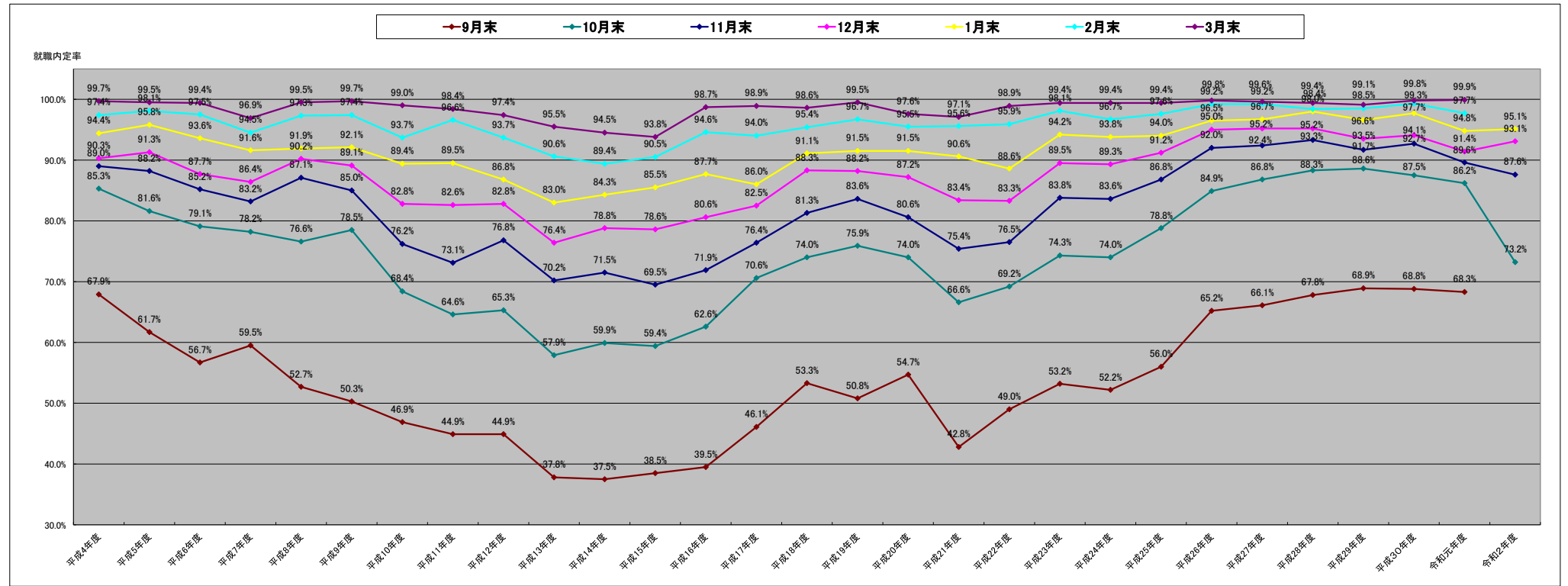
# 新規高等学校卒業予定者の内定状況

## 就職内定率

香川労働局

卒業年月	平成5年3月	平成6年3月	平成7年3月	平成8年3月	平成9年3月	平成10年3月	平成11年3月	平成12年3月	平成13年3月	平成14年3月	平成15年3月	平成16年3月	平成17年3月	平成18年3月	平成19年3月	平成20年3月	平成21年3月	平成22年3月	平成23年3月	平成24年3月	平成25年3月	平成26年3月	平成27年3月	平成28年3月	平成29年3月	平成30年3月	平成31年3月	令和元年度	令和2年度	
9月末	67.9%	61.7%	56.7%	59.5%	52.7%	50.3%	46.9%	44.9%	44.9%	37.8%	37.5%	38.5%	39.5%	46.1%	53.3%	50.8%	54.7%	42.8%	49.0%	53.2%	52.2%	56.0%	65.2%	66.1%	67.8%	68.9%	68.8%	68.3%	73.2%	
10月末	85.3%	81.6%	79.1%	78.2%	76.6%	78.5%	68.4%	64.6%	65.3%	57.9%	59.9%	59.4%	62.6%	70.6%	74.0%	75.9%	74.0%	66.6%	69.2%	74.3%	74.0%	78.8%	84.9%	86.8%	88.3%	88.6%	87.5%	86.2%	93.1%	
11月末	89.0%	88.2%	85.2%	83.2%	87.1%	85.0%	76.2%	73.1%	76.8%	70.2%	71.5%	69.5%	71.9%	76.4%	81.3%	83.6%	80.6%	75.4%	76.5%	83.8%	83.6%	86.8%	92.0%	92.4%	93.3%	91.7%	92.7%	89.6%	87.6%	
12月末	90.3%	91.3%	87.7%	86.4%	90.2%	89.1%	82.8%	82.6%	82.8%	76.4%	78.8%	78.6%	80.6%	82.5%	88.3%	88.2%	87.2%	83.4%	83.3%	89.5%	89.3%	91.2%	95.0%	95.2%	95.2%	93.5%	94.1%	91.4%	93.1%	
1月末	94.4%	95.8%	93.6%	91.6%	91.9%	92.1%	89.4%	89.5%	86.8%	83.0%	84.3%	85.5%	87.7%	86.0%	91.1%	91.5%	91.5%	90.6%	88.6%	94.2%	93.8%	94.0%	96.5%	96.7%	96.7%	98.0%	96.6%	97.7%	94.8%	95.1%
2月末	97.4%	98.1%	97.5%	94.5%	97.3%	97.4%	93.7%	96.6%	93.7%	90.6%	89.4%	90.5%	94.6%	94.0%	95.4%	96.7%	95.5%	95.6%	95.9%	98.1%	96.7%	97.6%	99.2%	99.2%	99.2%	98.4%	98.5%	99.3%	97.7%	
3月末	99.7%	99.5%	99.4%	96.9%	99.5%	99.7%	99.0%	98.4%	97.4%	95.5%	94.5%	93.8%	98.7%	98.9%	98.6%	99.5%	97.6%	97.1%	98.9%	99.4%	99.4%	99.4%	99.4%	99.8%	99.6%	99.4%	99.1%	99.8%	99.9%	

※学校または安定所の紹介を希望する者に係る数値。



## 新規高等学校卒業者の求人倍率等の推移（各年1月末現在）

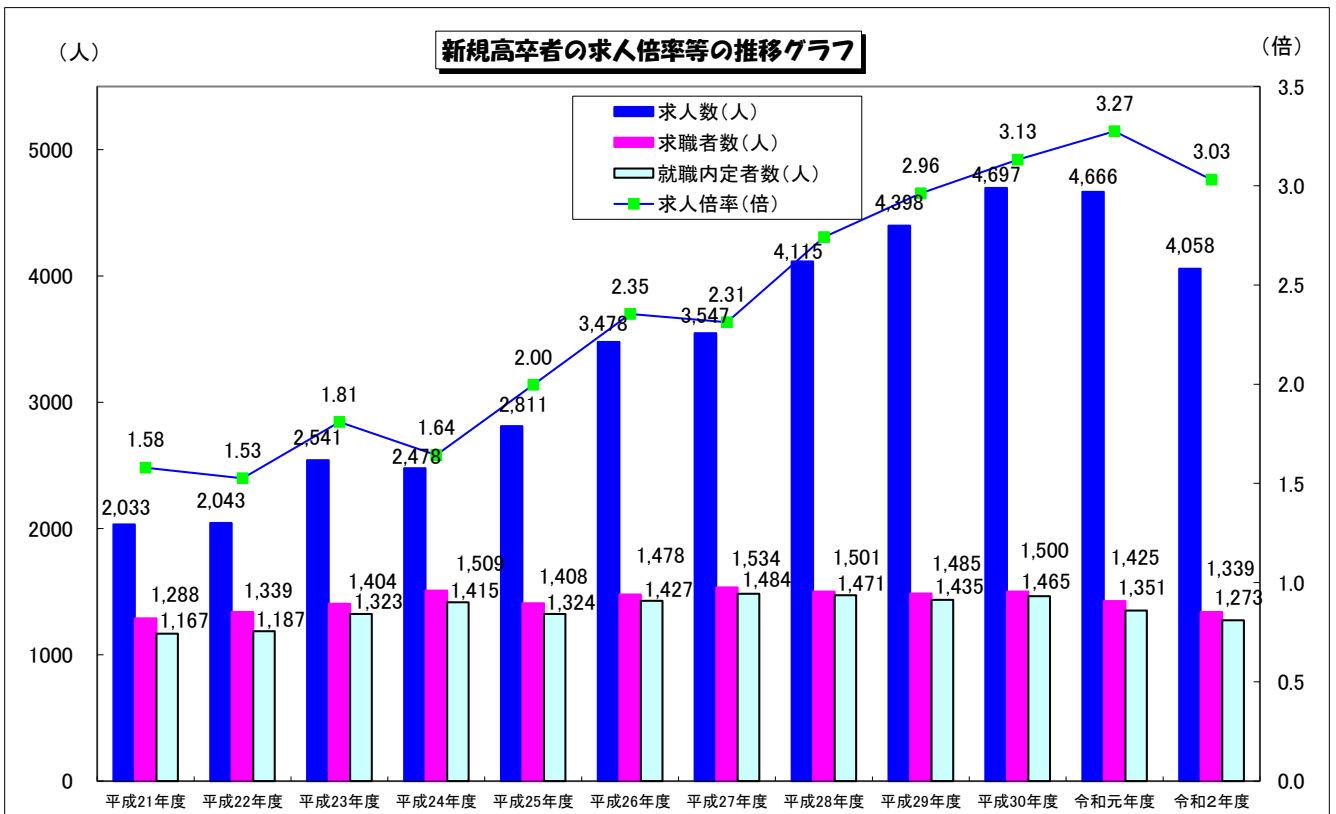
全 数

香川労働局

卒業年月	平成22年3月	平成23年3月	平成24年3月	平成25年3月	平成26年3月	平成27年3月	平成28年3月	平成29年3月	平成30年3月	平成31年3月	令和2年3月	令和3年3月
卒業年度	平成21年度	平成22年度	平成23年度	平成24年度	平成25年度	平成26年度	平成27年度	平成28年度	平成29年度	平成30年度	令和元年度	令和2年度
求人倍率(倍)	1.58	1.53	1.81	1.64	2.00	2.35	2.31	2.74	2.96	3.13	3.27	3.03
求人数(人)	2,033	2,043	2,541	2,478	2,811	3,478	3,547	4,115	4,398	4,697	4,666	4,058
求職者数(人)	1,288	1,339	1,404	1,509	1,408	1,478	1,534	1,501	1,485	1,500	1,425	1,339
就職内定者数(人)	1,167	1,187	1,323	1,415	1,324	1,427	1,484	1,471	1,435	1,465	1,351	1,273
就職内定率	90.6%	88.6%	94.2%	93.8%	94.0%	96.5%	96.7%	98.0%	96.6%	97.7%	94.8%	95.1%

※求人数は、香川県内のハローワークに申込みれた求人数の集計

※求職者数、学校またはハローワークの紹介を希望する生徒に係る数値





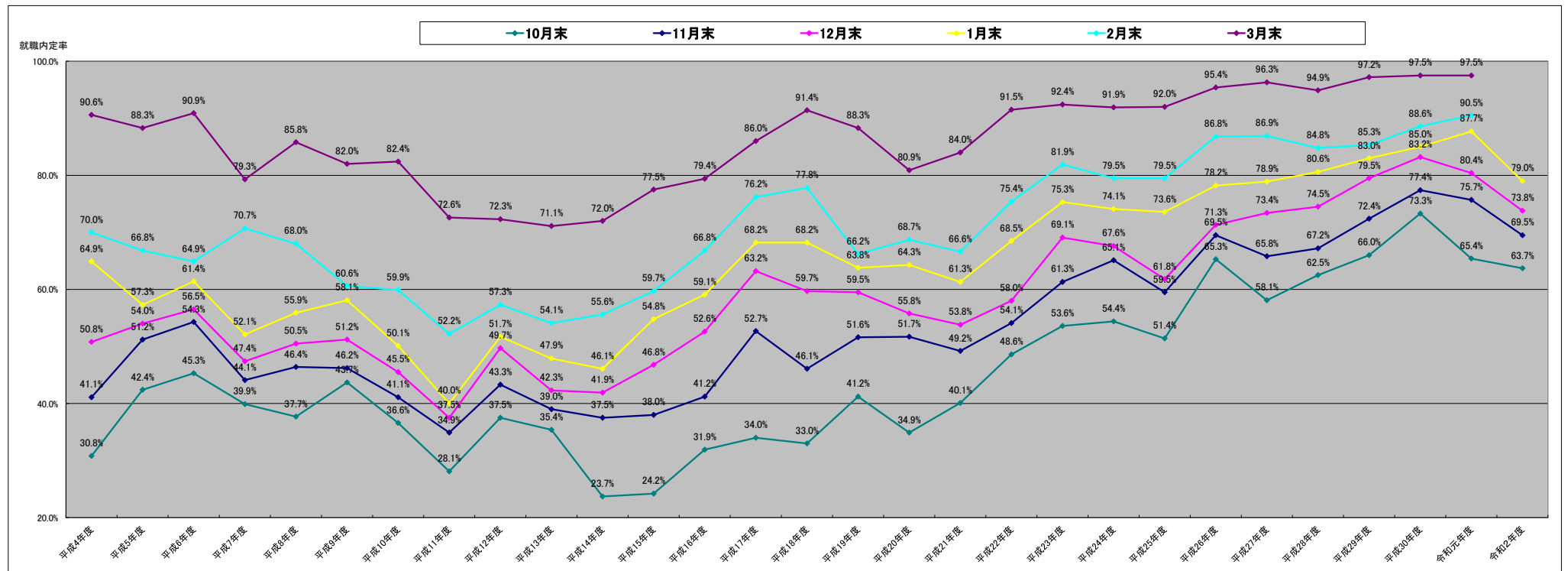
# 新規大学卒業予定者の内定状況

## 就職内定率

香川労働局

卒業年月	平成5年3月	平成6年3月	平成7年3月	平成8年3月	平成9年3月	平成10年3月	平成11年3月	平成12年3月	平成13年3月	平成14年3月	平成15年3月	平成16年3月	平成17年3月	平成18年3月	平成19年3月	平成20年3月	平成21年3月	平成22年3月	平成23年3月	平成24年3月	平成25年3月	平成26年3月	平成27年3月	平成28年3月	平成29年3月	平成30年3月	平成31年3月	令和元年3月	令和2年3月
卒業年度	平成4年度	平成5年度	平成6年度	平成7年度	平成8年度	平成9年度	平成10年度	平成11年度	平成12年度	平成13年度	平成14年度	平成15年度	平成16年度	平成17年度	平成18年度	平成19年度	平成20年度	平成21年度	平成22年度	平成23年度	平成24年度	平成25年度	平成26年度	平成27年度	平成28年度	平成29年度	平成30年度	令和元年度	令和2年度
10月末	30.8%	42.4%	45.3%	39.9%	37.7%	43.7%	36.6%	28.1%	37.5%	35.4%	23.7%	24.2%	31.9%	34.0%	33.0%	41.2%	34.9%	40.1%	48.6%	53.6%	54.4%	51.4%	65.3%	58.1%	62.5%	66.0%	73.3%	65.4%	63.7%
11月末	41.1%	51.2%	54.3%	44.1%	46.4%	46.2%	41.1%	34.9%	43.3%	39.0%	37.5%	38.0%	41.2%	52.7%	46.1%	51.6%	51.7%	49.2%	54.1%	61.3%	65.1%	59.5%	69.5%	65.8%	67.2%	72.4%	77.4%	75.7%	69.5%
12月末	50.8%	54.0%	56.5%	47.4%	50.5%	51.2%	45.5%	37.5%	49.7%	42.3%	41.9%	46.8%	52.6%	63.2%	59.7%	59.5%	55.8%	53.8%	58.0%	69.1%	67.6%	61.8%	71.3%	73.4%	74.5%	79.5%	83.2%	80.4%	73.8%
1月末	64.9%	57.3%	61.4%	52.1%	55.9%	58.1%	50.1%	40.0%	51.7%	47.9%	46.1%	54.8%	59.1%	68.2%	68.2%	63.8%	64.3%	61.3%	68.5%	75.3%	74.1%	73.6%	78.2%	78.9%	80.6%	83.0%	85.0%	87.7%	79.0%
2月末	70.0%	66.8%	64.9%	70.7%	68.0%	60.6%	59.9%	52.2%	57.3%	54.1%	55.6%	59.7%	66.8%	76.2%	77.8%	66.2%	68.7%	66.6%	75.4%	81.9%	79.5%	79.5%	86.8%	86.9%	84.8%	85.3%	88.6%	90.5%	73.8%
3月末	90.6%	88.3%	90.9%	79.3%	85.8%	82.0%	82.4%	72.6%	72.3%	71.1%	72.0%	77.5%	79.4%	86.0%	91.4%	88.3%	80.9%	84.0%	91.5%	92.4%	91.9%	92.0%	95.4%	96.3%	94.9%	97.2%	97.5%	97.5%	97.5%

※学校または安定所の紹介を希望する者に係る数値



## 新規大学卒業者の求人倍率等の推移（各年1月末現在）

全 数

香川労働局

卒業年月	平成22年3月	平成23年3月	平成24年3月	平成25年3月	平成26年3月	平成27年3月	平成28年3月	平成29年3月	平成30年3月	平成31年3月	令和2年3月	令和3年3月
卒業年度	平成21年度	平成22年度	平成23年度	平成24年度	平成25年度	平成26年度	平成27年度	平成28年度	平成29年度	平成30年度	令和元年度	令和2年度
求人倍率(倍)	13.67	16.11	13.89	14.14	12.86	27.31	21.06	25.47	25.73	24.56	22.35	19.51
求人数(人)	20,866	19,944	19,505	20,173	19,514	40,501	31,912	33,932	33,522	33,577	29,327	27,739
求職者数(人)	1,526	1,238	1,404	1,427	1,517	1,483	1,515	1,332	1,303	1,367	1,312	1,422
就職内定者数(人)	936	848	1,057	1,058	1,116	1,159	1,195	1,074	1,081	1,162	1,151	1,123
就職内定率	61.3%	68.5%	75.3%	74.1%	73.6%	78.2%	78.9%	80.6%	83.0%	85.0%	87.7%	79.0%

※求職者・就職内定者数は、学校またはハローワークの紹介を希望する学生に係る数値。

※求人数は、各大学に提出された求人数の総計(重複あり)。

