

香川労働局 発表
令和 2 年 12 月 24 日

香川労働局職業安定部職業安定課
課長 西山 昇平
課長補佐 由佐 満美子
(電話) 087-811-8922
HP:<https://jsite.mhlw.go.jp/kagawa-roudoukyoku/>

新規学卒者の就職内定状況(令和 2 年 11 月末現在)

高卒内定率 87.6%、大卒内定率 69.5%

香川労働局(局長:本間 之輝^{ほんま ゆきてる})は、令和 3 年 3 月高校・大学等新卒者の求人・求職・就職内定状況(令和 2 年 11 月末現在)を取りまとめました。その概要は次のとおりです。

1 高校新卒者 (第1表)

- | | |
|-----------|--------------------------|
| (1)就職内定率 | 87.6%で、前年同月比 2.0 ポイント低下。 |
| (2)就職内定者数 | 1,184 人で、同 7.6%減少。 |
| (3)求人数 | 3,988 人で、同 13.5%減少。 |
| (4)求職者数 | 1,351 人で、同 5.5%減少。 |
| (5)求人倍率 | 2.95 倍で、同 0.28 ポイント低下。 |

※今年度は高校生の内定開始時期が、前年度の 9 月 16 日から 10 月 16 日へと後ろ倒しされています。なお、内定開始からの期間が同じ前年 10 月末現在と比較すると、就職内定率は 1.4 ポイントの上昇となります。

2 大学新卒者 (第2表)

- | | |
|-----------|--------------------------|
| (1)就職内定率 | 69.5%で、前年同月比 6.2 ポイント低下。 |
| (2)就職内定者数 | 1,011 人で、同 4.6%減少。 |
| (3)求人数 | 26,792 人で、同 5.7%減少。 |
| (4)求職者数 | 1,455 人で、同 3.9%増加。 |
| (5)求人倍率 | 18.41 倍で、同 1.88 ポイント低下。 |

【新規学卒者に対する就職支援】

香川労働局は、下記のとおり就職支援策を実施し、未内定者の一日も早い就職の実現を支援していくこととしています。

- ① 今年度においても1月から3月末まで未内定就活生への集中支援の取組を実施する。
- ② 高松新卒応援ハローワーク(新卒者専門)において、きめ細かな就職支援の実施。
- ③ 就職支援ナビゲーターの担当者制による一貫した就職支援、学校のニーズに応じた就職支援の実施(学内出張相談等)。
- ④ 学生への地元企業の求人情報提供、求人企業への求職学生情報の提供。
- ⑤ 未内定者と地域中小企業とのマッチング支援(就職面接会の積極的な開催等)。

新規中学・高校卒業者の求人・求職・就職の状況

転載・公表等解禁日注意(注1)

香川労働局

区分	令和3年3月卒(令和2年11月末現在)			令和2年3月卒(令和元年11月末現在)			対前年 増減率・差		
	計	男	女	計	男	女			
中 学 校	①求職者数(人)	計	2	2	0	7	7	0	▲ 71.4 %
		県内	2	2	0	6	6	0	▲ 66.7 %
		県外	0	0	0	1	1	0	▲ 100.0 %
	②求人数(人)	計	0			2			▲ 100.0 %
	③就職内定者数 (人)	計	0	0	0	0	0	0	— %
		県内	0	0	0	0	0	0	— %
		県外	0	0	0	0	0	0	— %
	④未内定者数(人)	計	2	2	0	7	7	0	▲ 71.4 %
		県内	2	2	0	6	6	0	▲ 66.7 %
県外		0	0	0	1	1	0	▲ 100.0 %	
⑤求人倍率(倍)	計	0.00			0.29			▲ 0.29 P	
⑥就職内定率(% (③/①*100))	計	0.0	0.0	—	0.0	0.0	—	0.0 P	
	県内	0.0	0.0	—	0.0	0.0	—	0.0 P	
	県外	—	—	—	0.0	0.0	—	— P	
高 等 学 校	①求職者数(人)	計	1,351	799	552	1,429	881	548	▲ 5.5 %
		県内	1,205	698	507	1,273	772	501	▲ 5.3 %
		県外	146	101	45	156	109	47	▲ 6.4 %
	②求人数(人)	計	3,988			4,612			▲ 13.5 %
	③就職内定者数 (人)	計	1,184	718	466	1,281	792	489	▲ 7.6 %
		県内	1,051	621	430	1,137	689	448	▲ 7.6 %
		県外	133	97	36	144	103	41	▲ 7.6 %
	④未内定者数(人)	計	167	81	86	148	89	59	12.8 %
		県内	154	77	77	136	83	53	13.2 %
県外		13	4	9	12	6	6	8.3 %	
⑤求人倍率(倍)	計	2.95			3.23			▲ 0.28 P	
⑥就職内定率(% (③/①*100))	計	87.6	89.9	84.4	89.6	89.9	89.2	▲ 2.0 P	
	県内	87.2	89.0	84.8	89.3	89.2	89.4	▲ 2.1 P	
	県外	91.1	96.0	80.0	92.3	94.5	87.2	▲ 1.2 P	

※令和2年度は、高校生の内定開始時期が令和元年度の9月16日から10月16日に後ろ倒しされているため、令和元年11月末現在の内定率は9月16日から11月30日までの約2ヶ月半が集計期間であるに対し、令和2年11月末現在の内定率は10月16日から11月30日までの約1ヶ月半が集計期間になります。

【参 考】

(第1表)

(令和2年11月末現在と令和元年10月末現在の比較)
新規 高校 卒業 者の 求人・求職・就職 の 状況

香川労働局

区 分		令和3年3月卒(令和2年11月末現在)			令和2年3月卒(令和元年10月末現在)			対 前 年 増減率・差	
		計	男	女	計	男	女		
高 等 学 校	①求職者数(人)	計	1,351	799	552	1,421	874	547	▲ 4.9 %
		県内	1,205	698	507	1,268	766	502	▲ 5.0 %
		県外	146	101	45	153	108	45	▲ 4.6 %
	②求人数(人)	計	3,988			4,571			▲ 12.8 %
	③就職内定者数 (人)	計	1,184	718	466	1,225	752	473	▲ 3.3 %
		県内	1,051	621	430	1,084	650	434	▲ 3.0 %
		県外	133	97	36	141	102	39	▲ 5.7 %
	④未内定者数(人)	計	167	81	86	196	122	74	▲ 14.8 %
		県内	154	77	77	184	116	68	▲ 16.3 %
県外		13	4	9	12	6	6	8.3 %	
⑤求人倍率(倍)	計	2.95			3.22			▲ 0.27 P	
⑥就職内定率(%) (③/① * 100)	計	87.6	89.9	84.4	86.2	86.0	86.5	1.4 P	
	県内	87.2	89.0	84.8	85.5	84.9	86.5	1.7 P	
	県外	91.1	96.0	80.0	92.2	94.4	86.7	▲ 1.1 P	

新規大学等卒業者の求人・求職・就職の状況

転載・公表等解禁日注意(注1)

香川労働局

区分	令和3年3月卒(令和2年11月末現在)			令和2年3月卒(令和元年11月末現在)			対前年 増減率・差		
	計	男	女	計	男	女			
短	①求職者数(人)	計	306	32	274	306	21	285	0.0 %
		県内	273	24	249	286	19	267	▲ 4.5 %
		県外	33	8	25	20	2	18	65.0 %
	②求人数(人)	計	5,978			6,380			▲ 6.3 %
		県内	1,449			1,594			▲ 9.1 %
		県外	4,529			4,786			▲ 5.4 %
③就職内定者数 (人)	計	216	10	206	230	12	218	▲ 6.1 %	
	県内	201	9	192	217	11	206	▲ 7.4 %	
	県外	15	1	14	13	1	12	15.4 %	
④求人倍率(倍) (②/①)	計	19.54			20.85			▲ 1.31 P	
	県内	5.31			5.57			▲ 0.26 P	
	県外	137.24			239.30			▲ 102.06 P	
⑤就職内定率(% (③/① * 100))	計	70.6	31.3	75.2	75.2	57.1	76.5	▲ 4.6 P	
	県内	73.6	37.5	77.1	75.9	57.9	77.2	▲ 2.3 P	
	県外	45.5	12.5	56.0	65.0	50.0	66.7	▲ 19.5 P	
大	①求職者数(人)	計	1,455	811	644	1,400	823	577	3.9 %
		県内	500	260	240	457	230	227	9.4 %
		県外	955	551	404	943	593	350	1.3 %
	②求人数(人)	計	26,792			28,409			▲ 5.7 %
		県内	2,653			2,592			2.4 %
		県外	24,139			25,817			▲ 6.5 %
③就職内定者数 (人)	計	1,011	552	459	1,060	600	460	▲ 4.6 %	
	県内	365	175	190	356	169	187	2.5 %	
	県外	646	377	269	704	431	273	▲ 8.2 %	
④求人倍率(倍) (②/①)	計	18.41			20.29			▲ 1.88 P	
	県内	5.31			5.67			▲ 0.36 P	
	県外	25.28			27.38			▲ 2.10 P	
⑤就職内定率(% (③/① * 100))	計	69.5	68.1	71.3	75.7	72.9	79.7	▲ 6.2 P	
	県内	73.0	67.3	79.2	77.9	73.5	82.4	▲ 4.9 P	
	県外	67.6	68.4	66.6	74.7	72.7	78.0	▲ 7.1 P	
学	①求職者数(人)	計	1,455	811	644	1,400	823	577	3.9 %
		県内	500	260	240	457	230	227	9.4 %
		県外	955	551	404	943	593	350	1.3 %
	②求人数(人)	計	26,792			28,409			▲ 5.7 %
		県内	2,653			2,592			2.4 %
		県外	24,139			25,817			▲ 6.5 %
③就職内定者数 (人)	計	1,011	552	459	1,060	600	460	▲ 4.6 %	
	県内	365	175	190	356	169	187	2.5 %	
	県外	646	377	269	704	431	273	▲ 8.2 %	
④求人倍率(倍) (②/①)	計	18.41			20.29			▲ 1.88 P	
	県内	5.31			5.67			▲ 0.36 P	
	県外	25.28			27.38			▲ 2.10 P	
⑤就職内定率(% (③/① * 100))	計	69.5	68.1	71.3	75.7	72.9	79.7	▲ 6.2 P	
	県内	73.0	67.3	79.2	77.9	73.5	82.4	▲ 4.9 P	
	県外	67.6	68.4	66.6	74.7	72.7	78.0	▲ 7.1 P	

(第1表) この調査は、中学校については県内全ての中学校(81校)、高等学校については、県内全ての高等学校(全日制・定時制、専攻科を含む)及び特別支援学校高等部(専攻科を含む)(51校)を対象としています。

(第2表) この調査は、香川労働局管内の大学等31校(訓練大学1校、専修学校20校、高専2校、短大2校、大学5校)について、11月末日現在で学校からの報告により求人・求職状況等を取りまとめたものです。

専修学校については、職業安定法第33条の2に該当する学校のみを対象としています。

(注1) 本資料は **12月24日解禁**。データを転載・公表する際は、職業安定課(811-8922)まで確認のこと。

(注2) 求職者数、就職内定者数、未内定者数の各データは、学校又は安定所の紹介を希望する者にかかる数値です。

[参考]

求職動向報告・調査(令和2年5月～6月実施)より

中学卒業予定者数	8,568人	(前年 9,038人)
高校卒業予定者数	8,829人	(前年 8,801人)

学校便覧作成時の調査(令和元年5月実施)より

※令和2年は便覧の調査・作成を見合わせているため、令和元年が最新

訓練大学卒業予定者数	144人	(前年 148人)
専修学校卒業予定者数	1,131人	(前年 1,088人)
高専卒業予定者数	332人	(前年 320人)
短大卒業予定者数	391人	(前年 376人)
大学卒業予定者数	2,570人	(前年 2,582人)

新規高等学校卒業予定者の内定状況

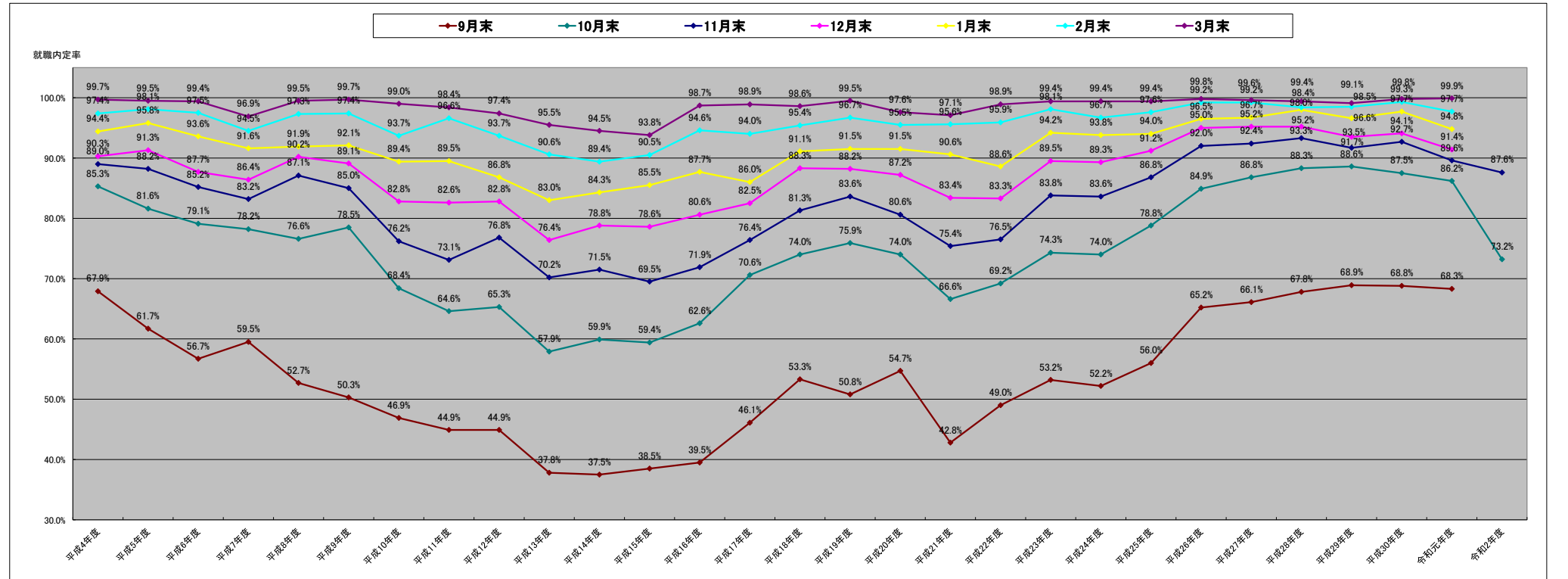
就職内定率

香川労働局

卒業年月	平成5年3月	平成6年3月	平成7年3月	平成8年3月	平成9年3月	平成10年3月	平成11年3月	平成12年3月	平成13年3月	平成14年3月	平成15年3月	平成16年3月	平成17年3月	平成18年3月	平成19年3月	平成20年3月	平成21年3月	平成22年3月	平成23年3月	平成24年3月	平成25年3月	平成26年3月	平成27年3月	平成28年3月	平成29年3月	平成30年3月	平成31年3月	令和元年度	令和2年度	令和3年度	
9月末	67.9%	61.7%	56.7%	59.5%	52.7%	50.3%	46.9%	44.9%	44.9%	37.8%	37.5%	38.5%	39.5%	46.1%	53.3%	50.8%	54.7%	42.8%	49.0%	53.2%	52.2%	56.0%	65.2%	66.1%	67.8%	68.9%	68.8%	68.3%	68.3%	68.3%	
10月末	85.3%	81.6%	79.1%	78.2%	76.6%	78.5%	68.4%	64.6%	65.3%	57.9%	59.9%	59.4%	62.6%	70.6%	74.0%	75.9%	74.0%	66.6%	69.2%	74.3%	74.0%	78.8%	84.9%	86.8%	88.3%	88.6%	87.5%	86.2%	86.2%	73.2%	
11月末	89.0%	88.2%	85.2%	83.2%	87.1%	85.0%	76.2%	73.1%	76.8%	70.2%	71.5%	69.5%	71.9%	76.4%	81.3%	83.6%	80.6%	75.4%	76.5%	83.8%	83.6%	86.8%	92.0%	92.4%	93.3%	91.7%	92.7%	89.6%	89.6%	87.6%	
12月末	90.3%	91.3%	87.7%	86.4%	90.2%	89.1%	82.8%	82.6%	82.8%	76.4%	78.8%	78.6%	80.6%	82.5%	88.3%	88.2%	87.2%	83.4%	83.3%	89.5%	89.3%	91.2%	95.0%	95.2%	95.2%	93.5%	94.1%	91.4%	91.4%	91.4%	
1月末	94.4%	95.8%	93.6%	91.6%	91.9%	92.1%	89.4%	89.5%	86.8%	83.0%	84.3%	85.5%	87.7%	86.0%	91.1%	91.5%	91.5%	90.6%	88.6%	94.2%	93.8%	94.0%	96.5%	96.7%	98.0%	96.6%	97.7%	94.8%	94.8%	94.8%	
2月末	97.4%	98.1%	97.5%	94.5%	97.3%	97.4%	93.7%	96.6%	93.7%	90.6%	89.4%	90.5%	94.6%	94.0%	95.4%	96.7%	95.5%	95.6%	95.9%	98.1%	96.7%	97.6%	99.2%	99.2%	98.4%	98.5%	99.3%	97.7%	97.7%	97.7%	97.7%
3月末	99.7%	99.5%	99.4%	96.9%	99.5%	99.7%	99.0%	98.4%	97.4%	95.5%	94.5%	93.8%	98.7%	98.9%	98.6%	99.5%	97.6%	97.1%	98.9%	99.4%	99.4%	99.4%	99.8%	99.6%	99.4%	99.1%	99.8%	99.8%	99.9%	99.9%	99.9%

※学校または安定所の紹介を希望する者に係る数値。

※11月末の内定率87.6%は、前年同月より2.0ポイント低下。(但し内定開始は前年度から1ヶ月後ろ倒しされ10月16日開始)



新規高等学校卒業者の求人倍率等の推移（各年11月末現在）

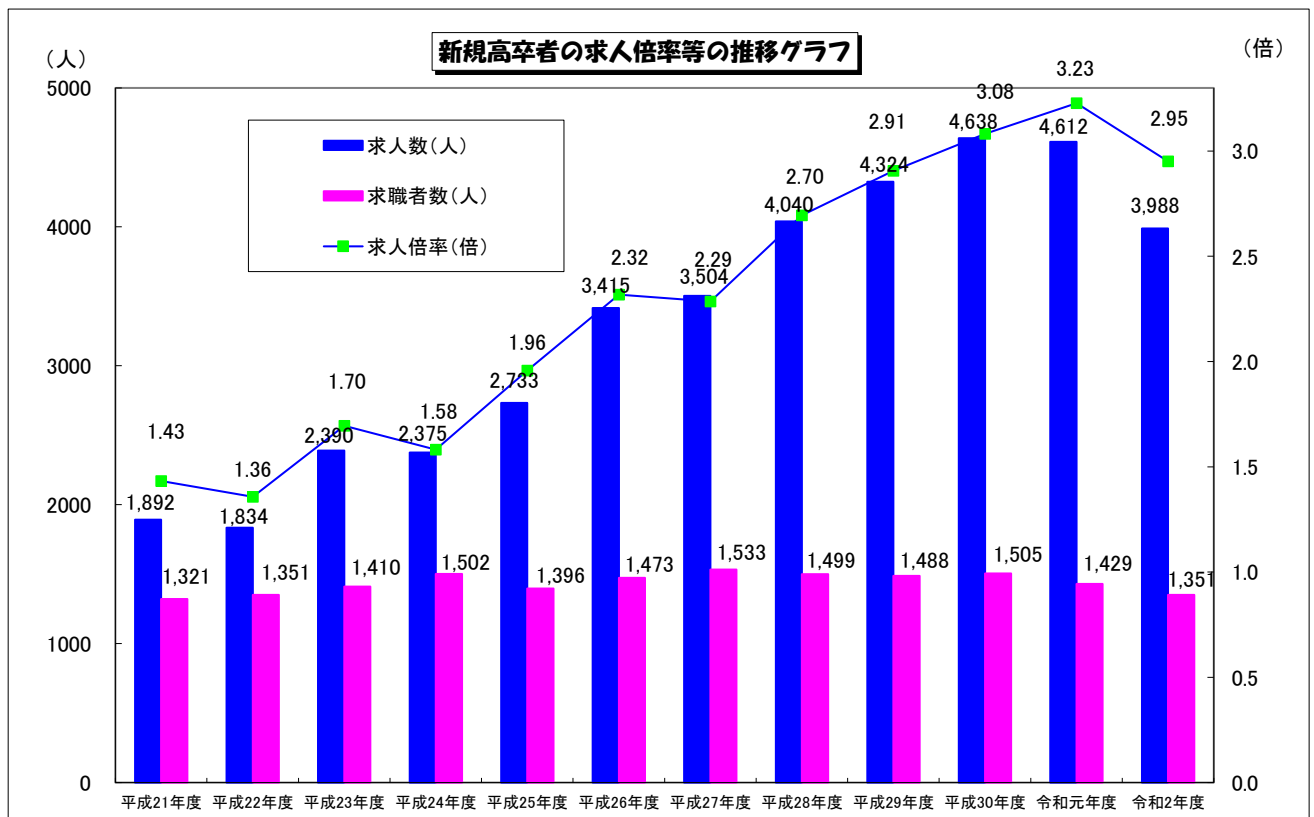
全 数

香川労働局

卒業年月	平成22年3月	平成23年3月	平成24年3月	平成25年3月	平成26年3月	平成27年3月	平成28年3月	平成29年3月	平成30年3月	平成31年3月	令和2年3月	令和3年3月
卒業年度	平成21年度	平成22年度	平成23年度	平成24年度	平成25年度	平成26年度	平成27年度	平成28年度	平成29年度	平成30年度	令和元年度	令和2年度
求人倍率(倍)	1.43	1.36	1.70	1.58	1.96	2.32	2.29	2.70	2.91	3.08	3.23	2.95
求人数(人)	1,892	1,834	2,390	2,375	2,733	3,415	3,504	4,040	4,324	4,638	4,612	3,988
求職者数(人)	1,321	1,351	1,410	1,502	1,396	1,473	1,533	1,499	1,488	1,505	1,429	1,351
就職内定者数(人)	996	1,033	1,181	1,255	1,212	1,355	1,417	1,399	1,364	1,395	1,281	1,184
就職内定率	75.4%	76.5%	83.8%	83.6%	86.8%	92.0%	92.4%	93.3%	91.7%	92.7%	89.6%	87.6%

※求職者数は、学校またはハローワークの紹介を希望する生徒に係る数値

※求人数は、香川県内のハローワークに申込まれた求人数の集計



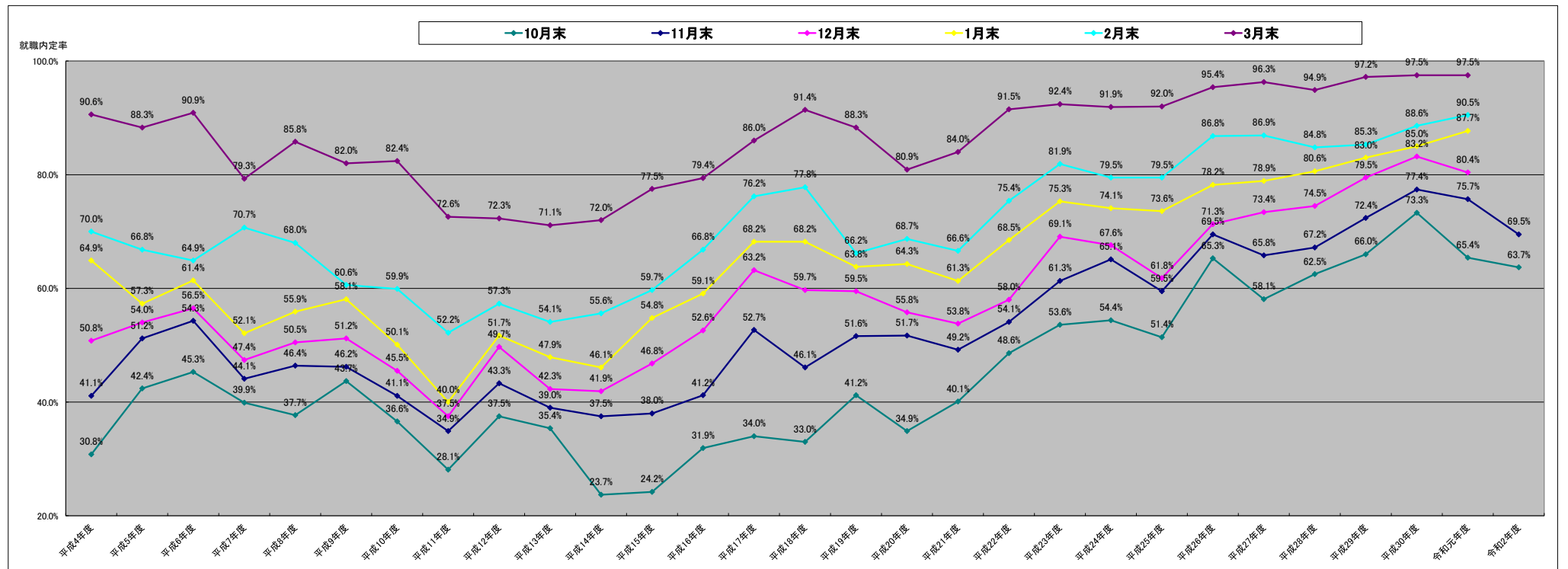
新規大学卒業予定者の内定状況

就職内定率

香川労働局

卒業年月	平成5年3月	平成6年3月	平成7年3月	平成8年3月	平成9年3月	平成10年3月	平成11年3月	平成12年3月	平成13年3月	平成14年3月	平成15年3月	平成16年3月	平成17年3月	平成18年3月	平成19年3月	平成20年3月	平成21年3月	平成22年3月	平成23年3月	平成24年3月	平成25年3月	平成26年3月	平成27年3月	平成28年3月	平成29年3月	平成30年3月	平成31年3月	令和元年3月	令和2年3月
卒業年度	平成4年度	平成5年度	平成6年度	平成7年度	平成8年度	平成9年度	平成10年度	平成11年度	平成12年度	平成13年度	平成14年度	平成15年度	平成16年度	平成17年度	平成18年度	平成19年度	平成20年度	平成21年度	平成22年度	平成23年度	平成24年度	平成25年度	平成26年度	平成27年度	平成28年度	平成29年度	平成30年度	令和元年度	令和2年度
10月末	30.8%	42.4%	45.3%	39.9%	37.7%	43.7%	36.6%	28.1%	37.5%	35.4%	23.7%	24.2%	31.9%	34.0%	33.0%	41.2%	34.9%	40.1%	48.6%	53.6%	54.4%	51.4%	65.3%	58.1%	62.5%	66.0%	73.3%	65.4%	63.7%
11月末	41.1%	51.2%	54.3%	44.1%	46.4%	46.2%	41.1%	34.9%	43.3%	39.0%	37.5%	38.0%	41.2%	52.7%	46.1%	51.6%	51.7%	49.2%	54.1%	61.3%	65.1%	59.5%	69.5%	65.8%	67.2%	72.4%	77.4%	75.7%	69.5%
12月末	50.8%	54.0%	56.5%	47.4%	50.5%	51.2%	45.5%	37.5%	49.7%	42.3%	41.9%	46.8%	52.6%	63.2%	59.7%	59.5%	55.8%	53.8%	58.0%	69.1%	67.6%	61.8%	71.3%	73.4%	74.5%	79.5%	83.2%	80.4%	
1月末	64.9%	57.3%	61.4%	52.1%	55.9%	58.1%	50.1%	40.0%	51.7%	47.9%	46.1%	54.8%	59.1%	68.2%	68.2%	63.8%	64.3%	61.3%	68.5%	75.3%	74.1%	73.6%	78.2%	78.9%	80.6%	83.0%	85.0%	87.7%	
2月末	70.0%	66.8%	64.9%	70.7%	68.0%	60.6%	59.9%	52.2%	57.3%	54.1%	55.6%	59.7%	66.8%	76.2%	77.8%	66.2%	68.7%	66.6%	75.4%	81.9%	79.5%	79.5%	86.8%	86.9%	84.8%	85.3%	88.6%	90.5%	
3月末	90.6%	88.3%	90.9%	79.3%	85.8%	82.0%	82.4%	72.6%	72.3%	71.1%	72.0%	77.5%	79.4%	86.0%	91.4%	88.3%	80.9%	84.0%	91.5%	92.4%	91.9%	92.0%	95.4%	96.3%	94.9%	97.2%	97.5%	97.5%	

※学校または安定所の紹介を希望する者に係る数値



新規大学卒業者の求人倍率等の推移（各年11月末現在）

全 数

香川労働局

卒業年月	平成22年3月	平成23年3月	平成24年3月	平成25年3月	平成26年3月	平成27年3月	平成28年3月	平成29年3月	平成30年3月	平成31年3月	令和2年3月	令和3年3月
卒業年度	平成21年度	平成22年度	平成23年度	平成24年度	平成25年度	平成26年度	平成27年度	平成28年度	平成29年度	平成30年度	令和元年度	令和2年度
求人倍率(倍)	13.62	14.13	13.08	12.92	11.54	25.02	19.44	23.54	24.39	23.61	20.29	18.41
求人数(人)	20,888	18,961	18,677	19,035	18,138	37,586	30,851	32,629	32,408	32,753	28,409	26,792
求職者数(人)	1,534	1,342	1,428	1,473	1,572	1,502	1,587	1,386	1,329	1,387	1,400	1,455
就職内定者数(人)	755	726	876	959	935	1,044	1,045	932	962	1,074	1,060	1,011
就職内定率	49.2%	54.1%	61.3%	65.1%	59.5%	69.5%	65.8%	67.2%	72.4%	77.4%	75.7%	69.5%

※求職者・就職内定者数は、学校またはハローワークの紹介を希望する学生に係る数値。

※求人数は、各大学へ申し込まれた求人数の総計(重複あり)。

