

香川労働局 発表

令和2年11月30日(月)

香川労働局職業安定部職業安定課

課長 西山 昇平

課長補佐 由佐 満美子

(電話) 087-811-8922

HP:<https://jsite.mhlw.go.jp/kagawa-roudoukyoku/>

新規学卒者の就職内定状況(令和2年10月末現在)

10月末の内定率、高卒73.2%、大卒63.7%

香川労働局(局長:本間^{ほんま}之輝^{ゆきてる})では、令和3年3月高校・大学等新卒者の求人・求職・就職内定状況(令和2年10月末現在)を取りまとめました。その概要は次のとおりです。

1 高校新卒者(第1表)

- | | |
|-----------|-------------------------|
| (1)就職内定率 | 73.2%で、前年同月比13.0ポイント低下。 |
| (2)就職内定者数 | 978人で、同20.2%減少。 |
| (3)求人数 | 3,947人で、同13.7%減少。 |
| (4)求職者数 | 1,336人で、同6.0%減少。 |
| (5)求人倍率 | 2.95倍で、同0.27ポイント低下。 |

※今年度は高校生の内定開始時期が、前年度の9月16日から10月16日へと後ろ倒しされています。

2 大学新卒者(第2表)

- | | |
|-----------|------------------------|
| (1)就職内定率 | 63.7%で、前年同月比1.7ポイント低下。 |
| (2)就職内定者数 | 932人で、同2.3%減少。 |
| (3)求人数 | 26,028人で、同6.4%減少。 |
| (4)求職者数 | 1,462人で、同0.2%増加。 |
| (5)求人倍率 | 17.80倍で、同1.26ポイント低下。 |

【新規学卒者に対する就職支援】

香川労働局では、下記のとおり就職支援策を実施し、未内定者の一日も早い就職の実現を支援していくこととしています。

- ①新卒者専門のハローワークである高松新卒応援ハローワークにおいて、きめ細かな就職支援の実施
- ②就職支援ナビゲーターの担当者制による一貫した就職支援、学生ニーズに応じた求人開拓の実施
- ③学校と連携し、学校のニーズに応じた就職支援の実施(学内出張相談等)
- ④学生への地元企業の求人情報提供・求人企業への求職学生情報の提供
- ⑤未内定生徒・学生と地域中小企業とのマッチング支援(就職面接会の開催など)

新規中学・高校卒業者の求人・求職・就職の状況

転載・公表等解禁日注意(注1)

香川労働局

区分	令和3年3月卒(令和2年10月末現在)			令和2年3月卒(令和元年10月末現在)			対前年 増減率・差		
	計	男	女	計	男	女			
中 学 校	①求職者数(人)	計	0	0	0	1	1	0	▲ 100.0 %
		県内	0	0	0	1	1	0	▲ 100.0 %
		県外	0	0	0	0	0	0	— %
	②求人数(人)	計	0			2			▲ 100.0 %
	③就職内定者数 (人)	計	0	0	0	0	0	0	— %
		県内	0	0	0	0	0	0	— %
		県外	0	0	0	0	0	0	— %
	④未内定者数(人)	計	0	0	0	1	1	0	▲ 100.0 %
		県内	0	0	0	1	1	0	▲ 100.0 %
		県外	0	0	0	0	0	0	— %
	⑤求人倍率(倍)	計	—			2.00			— P
	⑥就職内定率(%) (③/①*100)	計	—	—	—	0.0	0.0	—	— P
県内		—	—	—	0.0	0.0	—	— P	
県外		—	—	—	—	—	—	— P	
高 等 学 校	①求職者数(人)	計	1,336	784	552	1,421	874	547	▲ 6.0 %
		県内	1,182	677	505	1,268	766	502	▲ 6.8 %
		県外	154	107	47	153	108	45	0.7 %
	②求人数(人)	計	3,947			4,571			▲ 13.7 %
	③就職内定者数 (人)※	計	978	596	382	1,225	752	473	▲ 20.2 %
		県内	863	510	353	1,084	650	434	▲ 20.4 %
		県外	115	86	29	141	102	39	▲ 18.4 %
	④未内定者数(人) ※	計	358	188	170	196	122	74	82.7 %
		県内	319	167	152	184	116	68	73.4 %
		県外	39	21	18	12	6	6	225.0 %
	⑤求人倍率(倍)	計	2.95			3.22			▲ 0.27 P
	⑥就職内定率(%) (③/①*100) ※	計	73.2	76.0	69.2	86.2	86.0	86.5	▲ 13.0 P
県内		73.0	75.3	69.9	85.5	84.9	86.5	▲ 12.5 P	
県外		74.7	80.4	61.7	92.2	94.4	86.7	▲ 17.5 P	

※令和2年度は、高校生の内定開始時期が令和元年度の9月16日から10月16日に後ろ倒しされているため、令和元年10月末現在の内定率は9月16日から10月31日までの約1ヶ月半が集計期間であるに対し、令和2年10月末現在の内定率は10月16日から10月31日までの約半月が集計期間になります。

【参 考】

(第1表)

(令和2年10月末現在と令和元年9月末現在の比較)
新規高校卒業者の求人・求職・就職の状況

香川労働局

区 分		令和3年3月卒(令和2年10月末現在)			令和2年3月卒(令和元年9月末現在)			対 前 年 増減率・差	
		計	男	女	計	男	女		
高	①求職者数(人)	計	1,336	784	552	1,422	869	553	▲ 6.0 %
		県内	1,182	677	505	1,273	765	508	▲ 7.1 %
		県外	154	107	47	149	104	45	3.4 %
	②求人数(人)	計	3,947			4,538			▲ 13.0 %
等	③就職内定者数 (人)	計	978	596	382	971	607	364	0.7 %
		県内	863	510	353	860	530	330	0.3 %
		県外	115	86	29	111	77	34	3.6 %
学	④未内定者数(人)	計	358	188	170	451	262	189	▲ 20.6 %
		県内	319	167	152	413	235	178	▲ 22.8 %
		県外	39	21	18	38	27	11	2.6 %
	⑤求人倍率(倍)	計	2.95			3.19			▲ 0.24 P
校	⑥就職内定率(%) (③/① * 100)	計	73.2	76.0	69.2	68.3	69.9	65.8	4.9 P
		県内	73.0	75.3	69.9	67.6	69.3	65.0	5.4 P
		県外	74.7	80.4	61.7	74.5	74.0	75.6	0.2 P

新規大学等卒業者の求人・求職・就職の状況

転載・公表等解禁日注意(注1)

香川労働局

区 分	令和3年3月卒(令和2年10月末現在)			令和2年3月卒(令和元年10月末現在)			対前年 増減率・差		
	計	男	女	計	男	女			
大 学 練 訓	①求職者数(人)	計	84	80	4	100	91	9	▲ 16.0 %
		県内	29	28	1	46	40	6	▲ 37.0 %
		県外	55	52	3	54	51	3	1.9 %
	②求人数(人)	計	823			810			1.6 %
		県内	226			232			▲ 2.6 %
		県外	597			578			3.3 %
	③就職内定者数 (人)	計	72	69	3	95	86	9	▲ 24.2 %
		県内	21	21	0	45	39	6	▲ 53.3 %
		県外	51	48	3	50	47	3	2.0 %
	④求人倍率(倍) (②/①)	計	9.80			8.10			1.70 P
		県内	7.79			5.04			2.75 P
		県外	10.85			10.70			0.15 P
	⑤就職内定率(% (③/①*100))	計	85.7	86.3	75.0	95.0	94.5	100.0	▲ 9.3 P
		県内	72.4	75.0	0.0	97.8	97.5	100.0	▲ 25.4 P
		県外	92.7	92.3	100.0	92.6	92.2	100.0	0.1 P
専 修 学 校	①求職者数(人)	計	1,107	430	677	1,036	408	628	6.9 %
		県内	825	326	499	761	302	459	8.4 %
		県外	282	104	178	275	106	169	2.5 %
	②求人数(人)	計	22,419			22,836			▲ 1.8 %
		県内	2,324			2,359			▲ 1.5 %
		県外	20,095			20,477			▲ 1.9 %
	③就職内定者数 (人)	計	600	201	399	618	223	395	▲ 2.9 %
		県内	465	143	322	462	172	290	0.6 %
		県外	135	58	77	156	51	105	▲ 13.5 %
	④求人倍率(倍) (②/①)	計	20.25			22.04			▲ 1.79 P
		県内	2.82			3.10			▲ 0.28 P
		県外	71.26			74.46			▲ 3.20 P
	⑤就職内定率(% (③/①*100))	計	54.2	46.7	58.9	59.7	54.7	62.9	▲ 5.5 P
		県内	56.4	43.9	64.5	60.7	57.0	63.2	▲ 4.3 P
		県外	47.9	55.8	43.3	56.7	48.1	62.1	▲ 8.8 P
高 専	①求職者数(人)	計	161	135	26	189	161	28	▲ 14.8 %
		県内	65	55	10	56	46	10	16.1 %
		県外	96	80	16	133	115	18	▲ 27.8 %
	②求人数(人)	計	3,751			4,219			▲ 11.1 %
		県内	379			413			▲ 8.2 %
		県外	3,372			3,806			▲ 11.4 %
	③就職内定者数 (人)	計	159	133	26	189	161	28	▲ 15.9 %
		県内	64	54	10	56	46	10	14.3 %
		県外	95	79	16	133	115	18	▲ 28.6 %
	④求人倍率(倍) (②/①)	計	23.30			22.32			0.98 P
		県内	5.83			7.38			▲ 1.55 P
		県外	35.13			28.62			6.51 P
	⑤就職内定率(% (③/①*100))	計	98.8	98.5	100.0	100.0	100.0	100.0	▲ 1.2 P
		県内	98.5	98.2	100.0	100.0	100.0	100.0	▲ 1.5 P
		県外	99.0	98.8	100.0	100.0	100.0	100.0	▲ 1.0 P

新規大学等卒業者の求人・求職・就職の状況

転載・公表等解禁日注意(注1)

香川労働局

区 分		令和3年3月卒(令和2年10月末現在)			令和2年3月卒(令和元年10月末現在)			対前年 増減率・差	
		計	男	女	計	男	女		
短	①求職者数(人)	計	315	34	281	303	21	282	4.0 %
		県内	279	25	254	283	19	264	▲ 1.4 %
		県外	36	9	27	20	2	18	80.0 %
	②求人数(人)	計	5,391			6,168			▲ 12.6 %
		県内	1,338			1,536			▲ 12.9 %
		県外	4,053			4,632			▲ 12.5 %
	③就職内定者数 (人)	計	188	8	180	206	9	197	▲ 8.7 %
		県内	173	7	166	193	8	185	▲ 10.4 %
		県外	15	1	14	13	1	12	15.4 %
④求人倍率(倍) (②/①)	計	17.11			20.36			▲ 3.25 P	
	県内	4.80			5.43			▲ 0.63 P	
	県外	112.58			231.60			▲ 119.02 P	
⑤就職内定率(% (③/①*100))	計	59.7	23.5	64.1	68.0	42.9	69.9	▲ 8.3 P	
	県内	62.0	28.0	65.4	68.2	42.1	70.1	▲ 6.2 P	
	県外	41.7	11.1	51.9	65.0	50.0	66.7	▲ 23.3 P	
大	①求職者数(人)	計	1,462	813	649	1,459	859	600	0.2 %
		県内	514	265	249	462	232	230	11.3 %
		県外	948	548	400	997	627	370	▲ 4.9 %
	②求人数(人)	計	26,028			27,806			▲ 6.4 %
		県内	2,475			2,532			▲ 2.3 %
		県外	23,553			25,274			▲ 6.8 %
	③就職内定者数 (人)	計	932	508	424	954	545	409	▲ 2.3 %
		県内	335	157	178	318	154	164	5.3 %
		県外	597	351	246	636	391	245	▲ 6.1 %
	④求人倍率(倍) (②/①)	計	17.80			19.06			▲ 1.26 P
		県内	4.82			5.48			▲ 0.66 P
		県外	24.84			25.35			▲ 0.51 P
	⑤就職内定率(% (③/①*100))	計	63.7	62.5	65.3	65.4	63.4	68.2	▲ 1.7 P
		県内	65.2	59.2	71.5	68.8	66.4	71.3	▲ 3.6 P
		県外	63.0	64.1	61.5	63.8	62.4	66.2	▲ 0.8 P

(第1表) この調査は、中学校については県内全ての中学校(81校)、高等学校については、県内全ての高等学校(全日制・定時制、専攻科を含む)及び特別支援学校高等部(専攻科を含む)(51校)を対象としています。

(第2表) この調査は、香川労働局管内の大学等31校(訓練大学1校、専修学校20校、高専2校、短大2校、大学5校)について、10月末日現在で学校からの報告により求人・求職状況等を取りまとめたものです。

専修学校については、職業安定法第33条の2に該当する学校のみを対象としています。

(注1) 本資料は **11月30日解禁**。データを転載・公表する際は、職業安定課(811-8922)まで確認のこと。

(注2) 求職者数、就職内定者数、未内定者数の各データは、学校又は安定所の紹介を希望する者にかかる数値です。

[参考]

求職動向報告・調査(令和2年5月～6月実施)より

中学卒業予定者数	8,568人(前年 9,038人)
高校卒業予定者数	8,829人(前年 8,801人)

学校便覧作成時の調査(令和元年5月実施)より

※令和2年は便覧の調査・作成を見合わせているため、令和元年が最新

訓練大学卒業予定者数	144人(前年 148人)
専修学校卒業予定者数	1,131人(前年 1,088人)
高専卒業予定者数	332人(前年 320人)
短大卒業予定者数	391人(前年 376人)
大学卒業予定者数	2,570人(前年 2,582人)

新規高等学校卒業予定者の内定状況

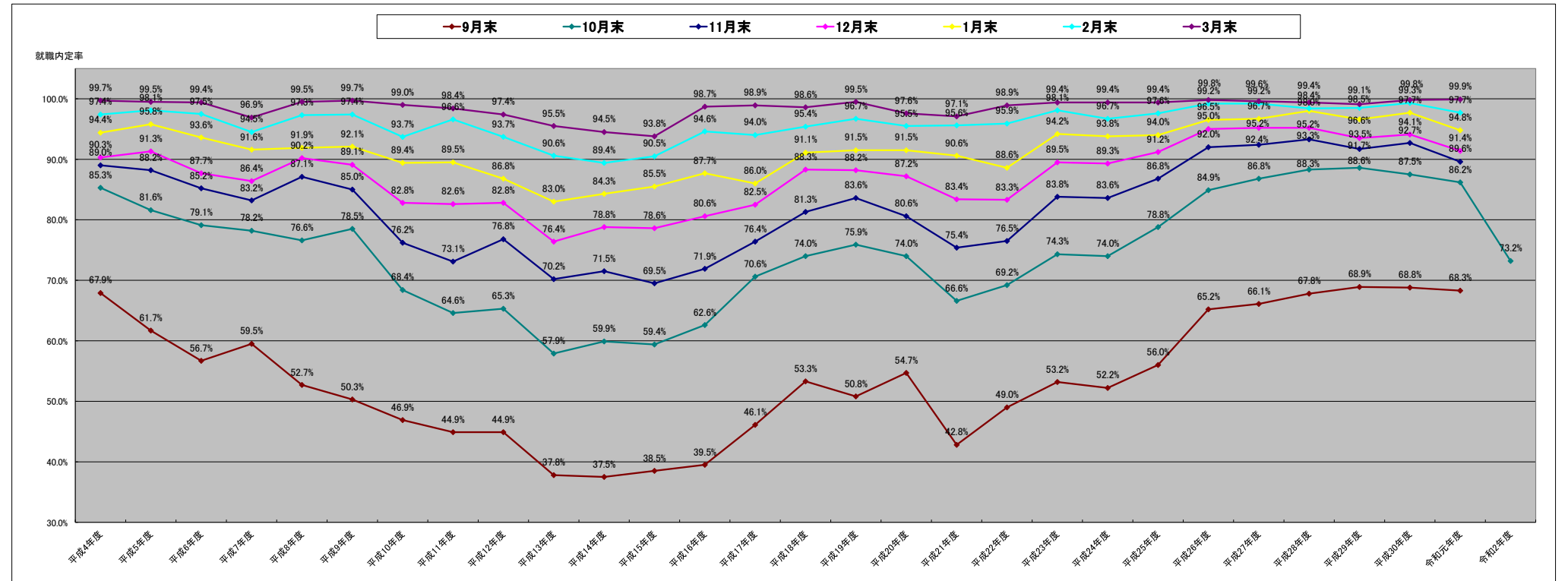
就職内定率

香川労働局

卒業年月	平成5年3月 平成4年度	平成6年3月 平成5年度	平成7年3月 平成6年度	平成8年3月 平成7年度	平成9年3月 平成8年度	平成10年3月 平成9年度	平成11年3月 平成10年度	平成12年3月 平成11年度	平成13年3月 平成12年度	平成14年3月 平成13年度	平成15年3月 平成14年度	平成16年3月 平成15年度	平成17年3月 平成16年度	平成18年3月 平成17年度	平成19年3月 平成18年度	平成20年3月 平成19年度	平成21年3月 平成20年度	平成22年3月 平成21年度	平成23年3月 平成22年度	平成24年3月 平成23年度	平成25年3月 平成24年度	平成26年3月 平成25年度	平成27年3月 平成26年度	平成28年3月 平成27年度	平成29年3月 平成28年度	平成30年3月 平成29年度	平成31年3月 平成30年度	令和元年度	令和2年度
9月末	67.9%	61.7%	56.7%	59.5%	52.7%	50.3%	46.9%	44.9%	44.9%	37.8%	37.5%	38.5%	39.5%	46.1%	53.3%	50.8%	54.7%	42.8%	49.0%	53.2%	52.2%	56.0%	65.2%	66.1%	67.8%	68.9%	68.8%	68.3%	
10月末	85.3%	81.6%	79.1%	78.2%	76.6%	78.5%	68.4%	64.6%	65.3%	57.9%	59.9%	59.4%	62.6%	70.6%	74.0%	75.9%	74.0%	66.6%	69.2%	74.3%	74.0%	78.8%	84.9%	86.8%	88.3%	88.6%	87.5%	86.2%	73.2%
11月末	89.0%	88.2%	85.2%	83.2%	87.1%	85.0%	76.2%	73.1%	76.8%	70.2%	71.5%	69.5%	71.9%	76.4%	81.3%	83.6%	80.6%	75.4%	76.5%	83.8%	83.6%	86.8%	92.0%	92.4%	93.3%	91.7%	92.7%	89.6%	
12月末	90.3%	91.3%	87.7%	86.4%	90.2%	89.1%	82.8%	82.6%	82.8%	76.4%	78.8%	78.6%	80.6%	82.5%	88.3%	88.2%	87.2%	83.4%	83.3%	89.5%	89.3%	91.2%	95.0%	95.2%	95.2%	93.5%	94.1%	91.4%	
1月末	94.4%	95.8%	93.6%	91.6%	91.9%	92.1%	89.4%	89.5%	86.8%	83.0%	84.3%	85.5%	87.7%	86.0%	91.1%	91.5%	91.5%	90.6%	88.6%	94.2%	93.8%	94.0%	96.5%	96.7%	98.0%	96.6%	97.7%	94.8%	
2月末	97.4%	98.1%	97.5%	94.5%	97.3%	97.4%	93.7%	96.6%	93.7%	90.6%	89.4%	90.5%	94.6%	94.0%	95.4%	96.7%	95.5%	95.6%	95.9%	98.1%	96.7%	97.6%	99.2%	99.2%	98.4%	98.5%	99.3%	97.7%	
3月末	99.7%	99.5%	99.4%	96.9%	99.5%	99.7%	99.0%	98.4%	97.4%	95.5%	94.5%	93.8%	98.7%	98.9%	98.6%	99.5%	97.6%	97.1%	98.9%	99.4%	99.4%	99.4%	99.8%	99.6%	99.4%	99.1%	99.8%	99.9%	

※学校または安定所の紹介を希望する者に係る数値。

※10月末の内定率73.2%は、前年同月より13.0ポイント低下。(但し内定開始は前年度から1ヶ月後倒しされ10月16日開始)



新規高等学校卒業者の求人倍率等の推移（各年10月末現在）

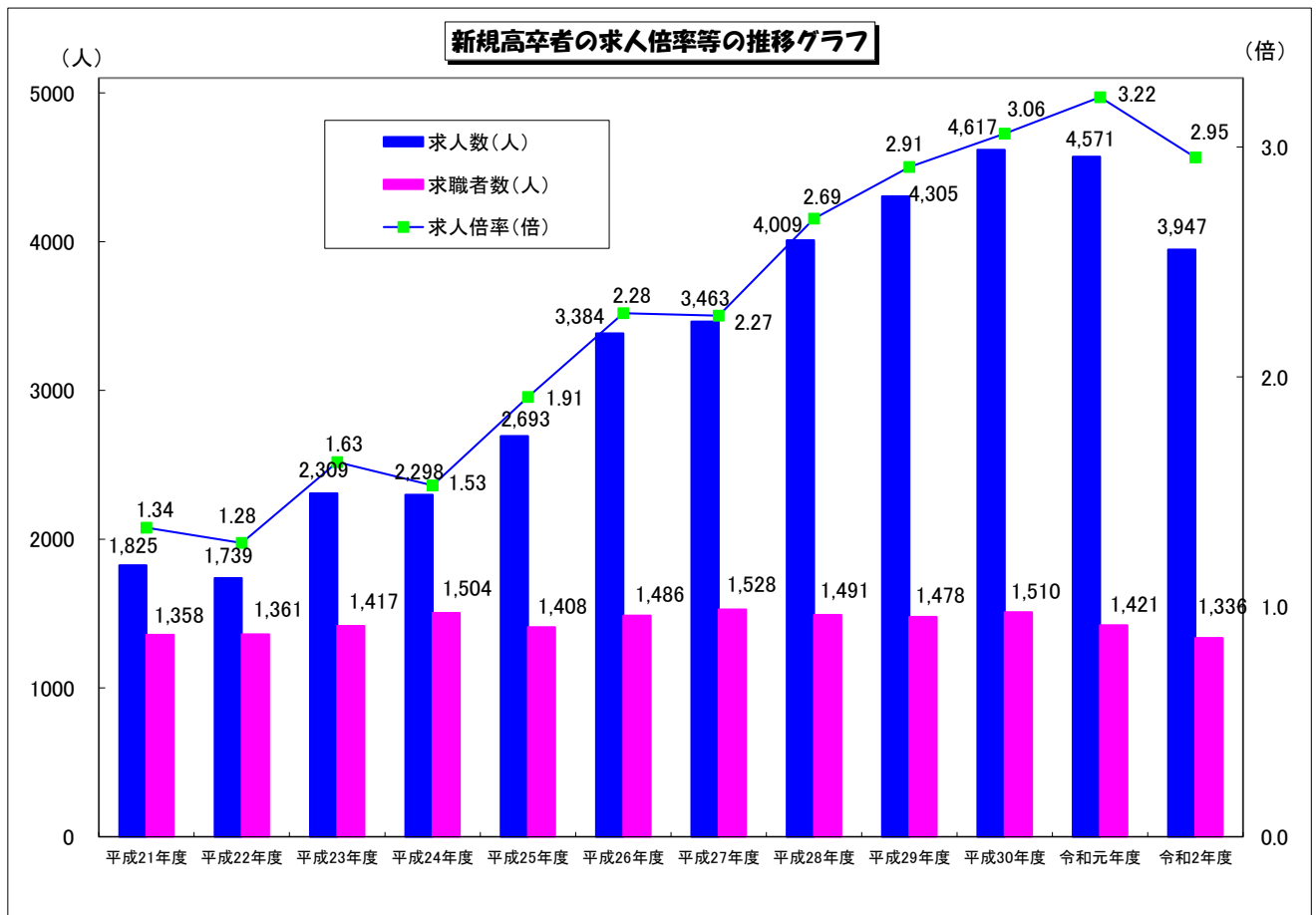
全 数

香川労働局

卒業年月	平成22年3月	平成23年3月	平成24年3月	平成25年3月	平成26年3月	平成27年3月	平成28年3月	平成29年3月	平成30年3月	平成31年3月	令和2年3月	令和3年3月
卒業年度	平成21年度	平成22年度	平成23年度	平成24年度	平成25年度	平成26年度	平成27年度	平成28年度	平成29年度	平成30年度	令和元年度	令和2年度
求人倍率(倍)	1.34	1.28	1.63	1.53	1.91	2.28	2.27	2.69	2.91	3.06	3.22	2.95
求人数(人)	1,825	1,739	2,309	2,298	2,693	3,384	3,463	4,009	4,305	4,617	4,571	3,947
求職者数(人)	1,358	1,361	1,417	1,504	1,408	1,486	1,528	1,491	1,478	1,510	1,421	1,336
就職内定者数(人)	905	942	1,053	1,113	1,110	1,262	1,327	1,316	1,309	1,322	1,225	978
就職内定率	66.6%	69.2%	74.3%	74.0%	78.8%	84.9%	86.8%	88.3%	88.6%	87.5%	86.2%	73.2%

※求職者数は、学校またはハローワークの紹介を希望する生徒に係る数値

※求人数は、香川県内のハローワークに申込みれた求人数の集計



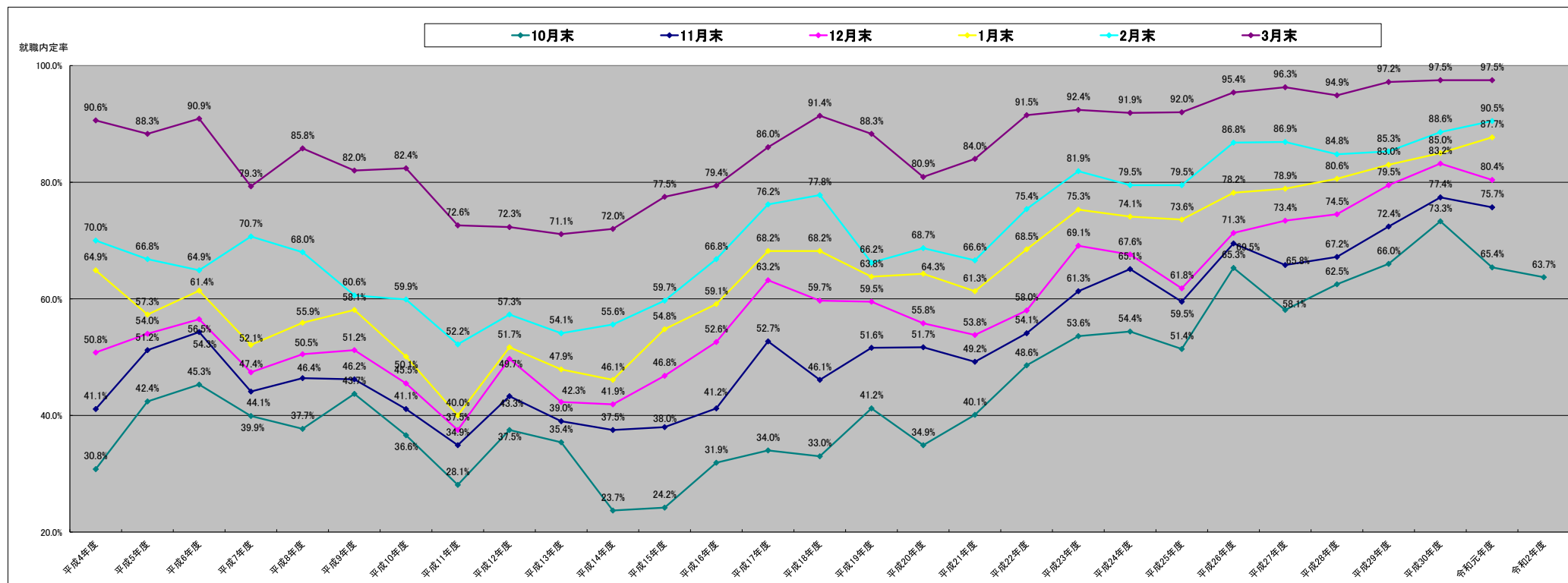
新規大学卒業予定者の内定状況

就職内定率

香川労働局

卒業年月	平成5年3月	平成6年3月	平成7年3月	平成8年3月	平成9年3月	平成10年3月	平成11年3月	平成12年3月	平成13年3月	平成14年3月	平成15年3月	平成16年3月	平成17年3月	平成18年3月	平成19年3月	平成20年3月	平成21年3月	平成22年3月	平成23年3月	平成24年3月	平成25年3月	平成26年3月	平成27年3月	平成28年3月	平成29年3月	平成30年3月	平成31年3月	令和元年3月	令和2年3月
卒業年度	平成4年度	平成5年度	平成6年度	平成7年度	平成8年度	平成9年度	平成10年度	平成11年度	平成12年度	平成13年度	平成14年度	平成15年度	平成16年度	平成17年度	平成18年度	平成19年度	平成20年度	平成21年度	平成22年度	平成23年度	平成24年度	平成25年度	平成26年度	平成27年度	平成28年度	平成29年度	平成30年度	令和元年度	令和2年度
10月末	30.8%	42.4%	45.3%	39.9%	37.7%	43.7%	36.6%	28.1%	37.5%	35.4%	23.7%	24.2%	31.9%	34.0%	33.0%	41.2%	34.9%	40.1%	48.6%	53.6%	54.4%	51.4%	65.3%	58.1%	62.5%	66.0%	73.3%	65.4%	63.7%
11月末	41.1%	51.2%	54.3%	44.1%	46.4%	46.2%	41.1%	34.9%	43.3%	39.0%	37.5%	38.0%	41.2%	52.7%	46.1%	51.6%	51.7%	49.2%	54.1%	61.3%	65.1%	59.5%	69.5%	65.8%	67.2%	72.4%	77.4%	75.7%	
12月末	50.8%	54.0%	56.5%	47.4%	50.5%	51.2%	45.5%	37.5%	49.7%	42.3%	41.9%	46.8%	52.6%	63.2%	59.7%	59.5%	55.8%	53.8%	58.0%	69.1%	67.6%	61.8%	71.3%	73.4%	74.5%	79.5%	83.2%	80.4%	
1月末	64.9%	57.3%	61.4%	52.1%	55.9%	58.1%	50.1%	40.0%	51.7%	47.9%	46.1%	54.8%	59.1%	68.2%	68.2%	63.8%	64.3%	61.3%	68.5%	75.3%	74.1%	73.6%	78.2%	78.9%	80.6%	83.0%	85.0%	87.7%	
2月末	70.0%	66.8%	64.9%	70.7%	68.0%	60.6%	59.9%	52.2%	57.3%	54.1%	55.6%	59.7%	66.8%	76.2%	77.8%	66.2%	68.7%	66.6%	75.4%	81.9%	79.5%	79.5%	86.8%	86.9%	84.8%	85.3%	88.6%	90.5%	
3月末	90.6%	88.3%	90.9%	79.3%	85.8%	82.0%	82.4%	72.6%	72.3%	71.1%	72.0%	77.5%	79.4%	86.0%	91.4%	88.3%	80.9%	84.0%	91.5%	92.4%	91.9%	92.0%	95.4%	96.3%	94.9%	97.2%	97.5%	97.5%	

※学校または安定所の紹介を希望する者に係る数値



新規大学卒業者の求人倍率等の推移（各年10月末現在）

全 数

香川労働局

卒業年月	平成22年3月	平成23年3月	平成24年3月	平成25年3月	平成26年3月	平成27年3月	平成28年3月	平成29年3月	平成30年3月	平成31年3月	令和2年3月	令和3年3月
卒業年度	平成21年度	平成22年度	平成23年度	平成24年度	平成25年度	平成26年度	平成27年度	平成28年度	平成29年度	平成30年度	令和元年度	令和2年度
求人倍率(倍)	12.76	13.37	12.40	12.09	10.52	23.63	20.03	22.15	23.11	22.60	19.06	17.80
求人数(人)	20,026	18,182	17,834	18,030	16,705	35,753	30,082	31,076	31,223	31,532	27,806	26,028
求職者数(人)	1,569	1,360	1,438	1,491	1,588	1,513	1,502	1,403	1,351	1,395	1,459	1,462
就職内定者数(人)	629	661	771	811	817	988	872	877	892	1,022	954	932
就職内定率	40.1%	48.6%	53.6%	54.4%	51.4%	65.3%	58.1%	62.5%	66.0%	73.3%	65.4%	63.7%

※求職者・就職内定者数は、学校またはハローワークの紹介を希望する学生に係る数値。

※求人数は各大学へ提出された求人数の積み上げ(重複あり)。

