

香川労働局発表
令和2年1月30日

担当	香川労働局労働基準部 健康安全課長 中山 智 安全専門官 小山 正博 電話(087)811-8920(直通) 夜間(087)811-8926(呼出) https://jsite.mhlw.go.jp/kagawa-roudoukyoku/
----	---

令和元年の死亡者数は5人で過去最少

香川労働局(局長 ^{ほんま} 本間 ^{ゆきてる} 之輝)は、香川県下の労働災害による死亡者数(令和元年12月末現在速報値)を取りまとめましたので公表します。

【令和元年死亡災害発生状況の概要(労働者死傷病報告による)】

令和元年の労働災害による死亡者数は5人で、昨年の8人に比べて3人減少し、過去最少となった。

- 1 業種別では、「運輸交通業」が3人、「製造業」と「商業」がそれぞれ1人となっている。
- 2 事故の型別では、「はさまれ・巻き込まれ」災害及び「交通事故」がそれぞれ2人、「墜落・転落」災害が1人となっている。
- 3 起因物別では、「トラック」が3人、「一般動力機械」及び「乗用車、バス、バイク」がそれぞれ1人となっている。
- 4 年齢別では、「40歳代」と「60歳代」がそれぞれ2人、「50歳代」が1人となっている。
- 5 事業場の規模別では、労働者数が10人～29人の事業場で3人、30人～49人の事業場及び100人～299人の事業場でそれぞれ1人となっている。

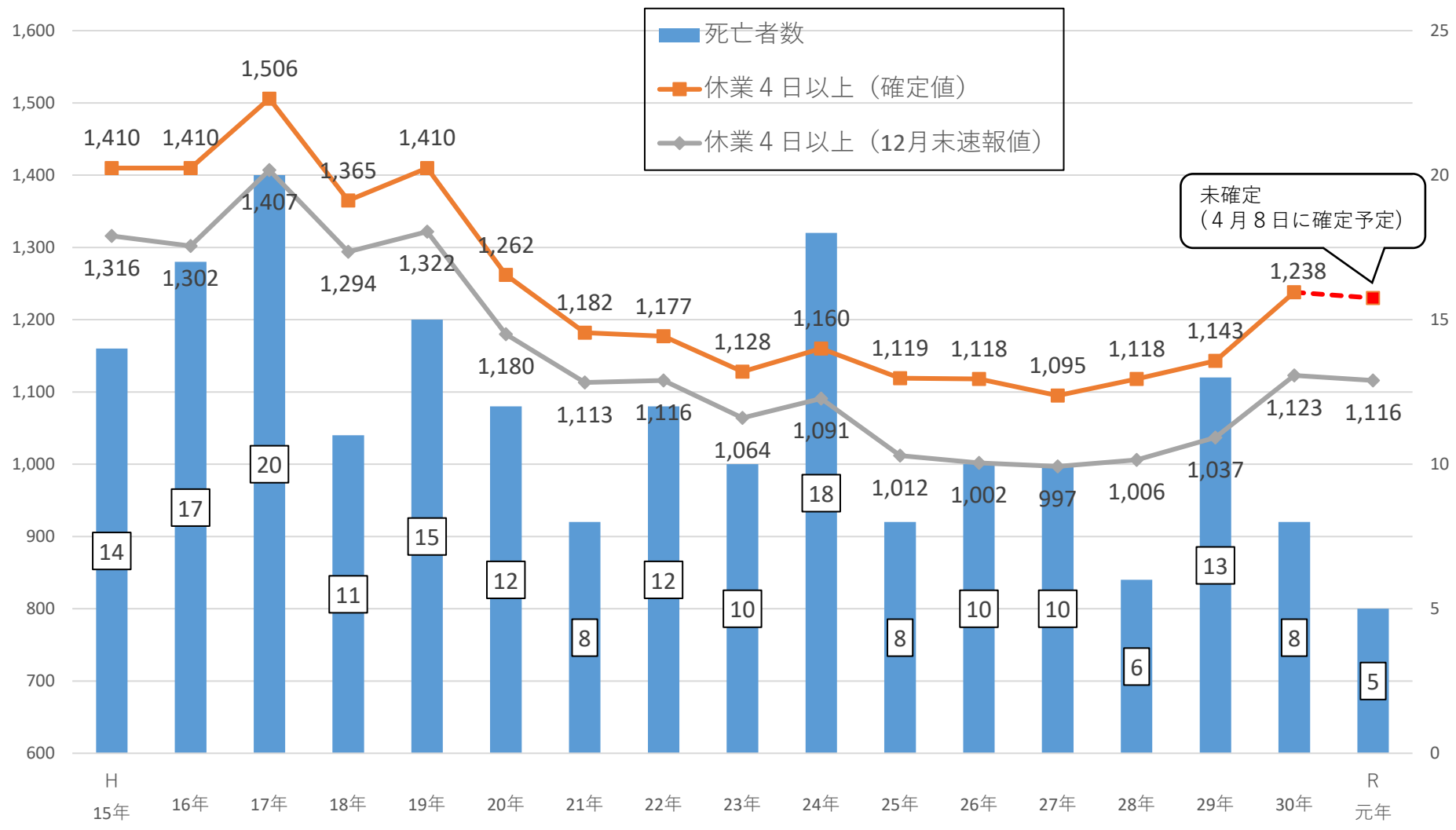
注)速報値とは、災害発生件数が確定するまでの値である。労働災害の発生件数は、事業場から提出される「労働者死傷病報告(休業見込日数4日以上)」により集計しており、令和元年の災害発生件数は令和2年4月8日に確定する予定。

添付資料

- 1 労働災害による死傷者数の推移(香川県)
- 2 令和元年死亡災害一覧表
- 3 過去10年間の死亡災害発生状況
- 4 香川と全国の比較

労働災害による死傷者数の推移（香川県）

2



未確定
(4月8日に確定予定)

令和元年 死亡災害一覧表

香川労働局
令和2年1月8日現在

1 死亡災害

番号	死亡者数累計	業種	発生日	発生日時間帯	事故の型年齢	発生状況
1	1	新聞販売業	2月	4時台	交通事故(道路) 40歳代	新聞配達業務中、交差点を西進したところ、同交差点を北進していたトラックと衝突したものの。
2	2	一般貨物自動車運送業	4月	3時台	はさまれ・巻き込まれ 50歳代	県道の路肩に停車した大型トラック(ウイングボディ)の脇で、被災者がトラックのあおりとガードレールに首をはさまれた状態で発見されたものの。
3	3	一般貨物自動車運送業	6月	15時台	墜落・転落 60歳代	トラックの荷台でシート掛け作業中、荷台上のシートが掛かった荷の上を移動していたところ、バランスを崩して地面に墜落したものの。
4	4	食料品製造業	7月	10時台	はさまれ・巻き込まれ 60歳代	食品のカット・包装ラインにおいて、上下に移動する部分と枠部分との間に胸部がはさまれて死亡したものの。
5	5	一般貨物自動車運送業	9月	0時台	交通事故(道路) 40歳代	タンクローリーを運転して国道を走行中、右カーブを曲がり切れずに左側のコンクリート擁壁に衝突したものの。

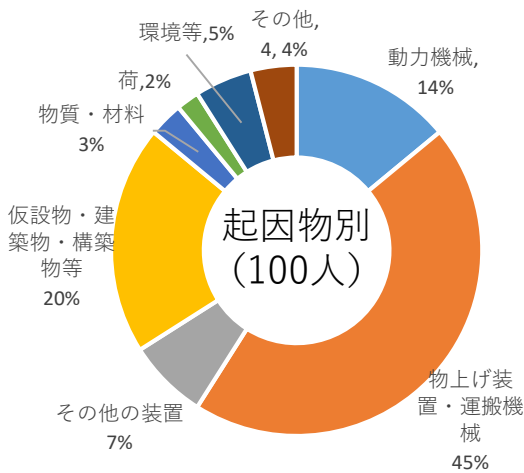
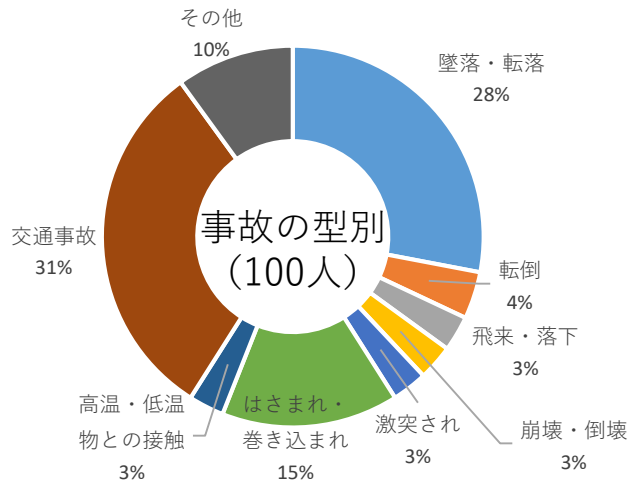
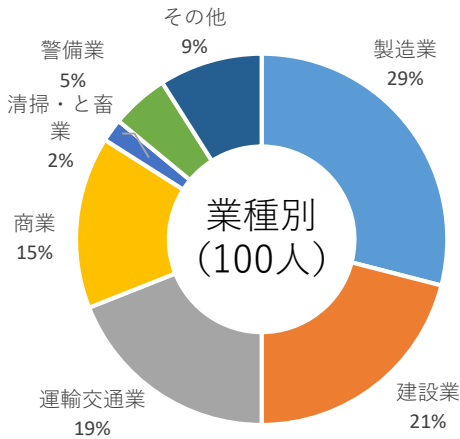
2 死亡災害の分析

	月別	1月	2月	3月	4月	5月	6月	7月	8月	9月	10月	11月	12月
令和元年	死亡者数	0	1	0	1	0	1	1	0	1	0	0	0
	累計	0	1	1	2	2	3	4	4	5	5	5	5
平成30年	死亡者数	1	0	0	0	2	1	1	0	1	1	1	0
	累計	1	1	1	1	3	4	5	5	6	7	8	8

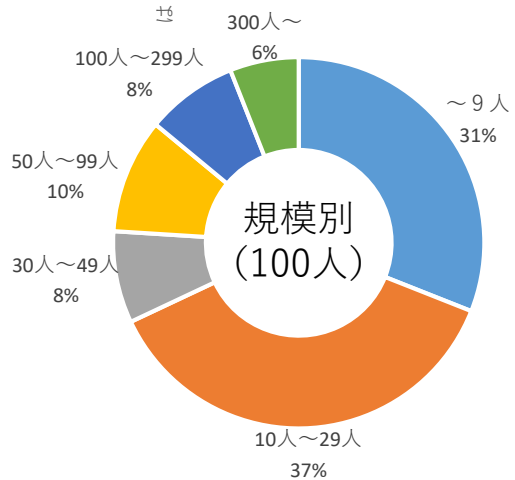
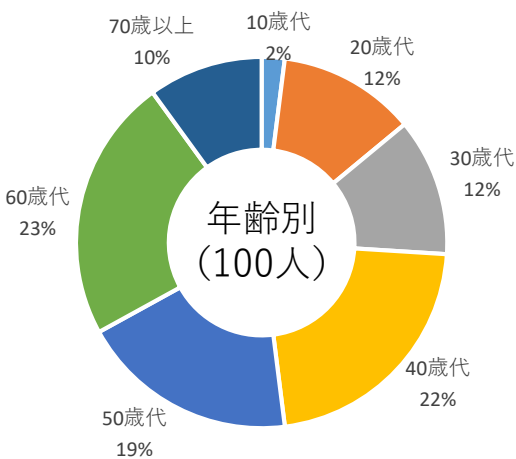
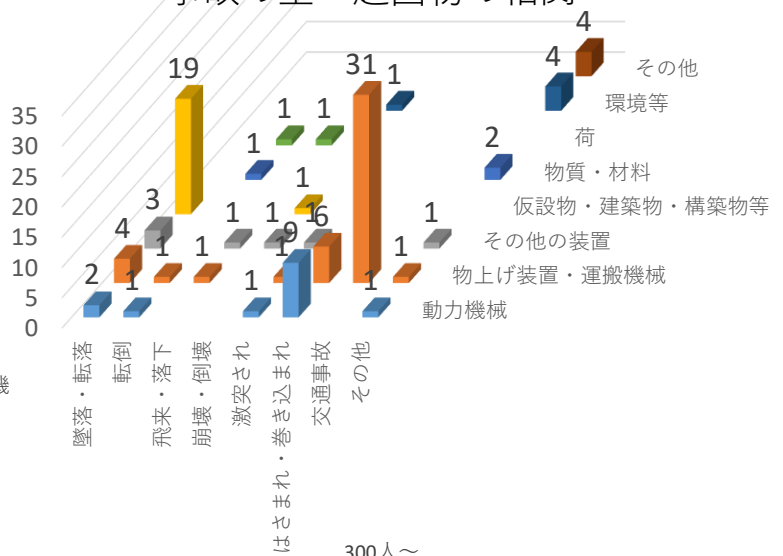
事故の型別		業種別		年齢別		起因物別	
墜落・転落	1	食料品製造業	1	～19歳		トラック	3
はさまれ、巻き込まれ	2	一般貨物自動車運送業	3	20～29歳		一般動力機械	1
交通事故(道路)	2	新聞販売業	1	30～39歳		乗用車、バス、バイク	1
合計	5	合計	5	40～49歳	2	合計	5
				50～59歳	1		
				60歳以上	2		
				合計	5		

過去10年間の死亡災害発生状況 (平成22年1月1日～令和元年12月31日)

香川労働局



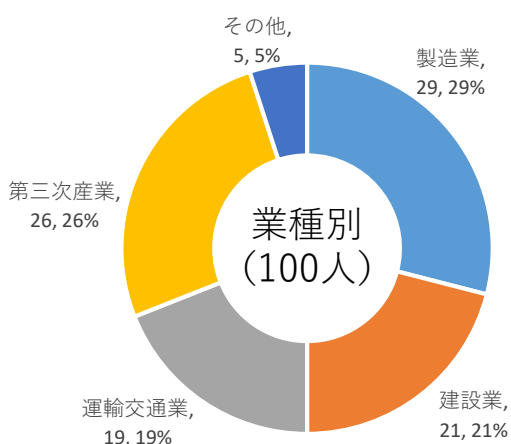
事故の型・起因物の相関



香川と全国の比較

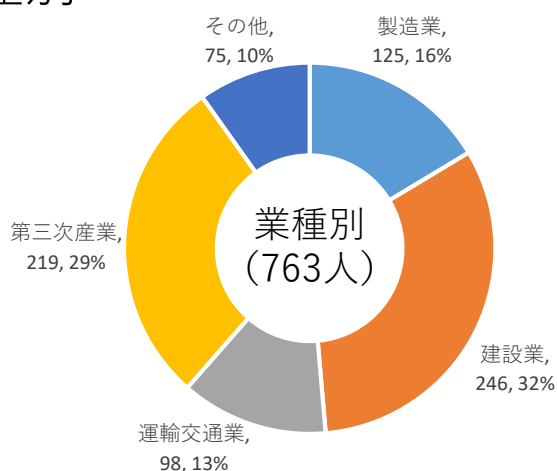
香川

過去10年間の死亡災害発生状況
(平成22年1月1日～令和元年12月31日)



全国

令和元年の死亡災害発生状況
(平成31年1月1日～令和元年12月31日)



業種別

事故の型別

