

香川労働局 発表
平成 31 年 4 月 5 日

香川労働局職業安定部職業安定課
課長 武田 学
課長補佐 新田 和人
(電話) 087-811-8922
HP:<https://jsite.mhlw.go.jp/kagawa-roudoukyoku/>

新規学卒者の就職内定状況(平成 31 年 2 月末現在)

2 月末の内定率、高卒 99.3%で前年比 0.8 ポイント上昇、 大卒 88.6%で 3.3 ポイント上昇とともに過去最高を記録!

香川労働局では、平成 31 年 3 月高校・大学等新卒者の求人・求職・就職内定状況(平成 31 年 2 月末現在)を取りまとめました。その概要は次のとおりです。

1 高校新卒者(第1表)

- | | |
|-----------|--------------------------|
| (1)就職内定率 | 99.3%で、前年同月比 0.8 ポイント上昇。 |
| (2)就職内定者数 | 1,503 人で、同 2.2%増加。 |
| (3)求人数 | 4,709 人で、同 6.7%増加。 |
| (4)求職者数 | 1,514 人で、同 1.3%増加。 |
| (5)求人倍率 | 3.11 倍で、同 0.16 ポイント上昇。 |

2 大学新卒者(第2表)

- | | |
|-----------|--------------------------|
| (1)就職内定率 | 88.6%で、前年同月比 3.3 ポイント上昇。 |
| (2)就職内定者数 | 1,184 人で、同 7.8%増加。 |
| (3)求人数 | 33,734 人で、同 0.6%減少。 |
| (4)求職者数 | 1,337 人で、同 3.9%増加。 |
| (5)求人倍率 | 25.23 倍で、同 1.15 ポイント低下。 |

【新規学卒者に対する就職支援】

香川労働局は、未内定者が卒業までに一人でも多く就職が決まるよう、きめ細かな取組を実施しているところですが、未だ多くの学生が就職をあきらめずに活動しています。

そこで、卒業までに就職が決まらない場合であっても、切れ目なく支援を継続し、卒業後1日でも早く就職できるよう、未就職卒業生への支援を実施します。

●未就職卒業生への主な支援策

- ① 高松新卒応援ハローワーク等において、未内定者にきめ細かな就職支援を実施。
- ② ジョブサポーターによる一貫した個別就職支援、未内定者のための求人開拓。
- ③ 臨床心理士による未就職卒業生の心理的ケア(予約制によるカウンセリング)実施。
- ④ 地域の中小企業と未就職卒業生等の若者とのマッチングを促進。
「ユースエール認定企業」をはじめとした若者の採用・育成に積極的な企業をPRし、若者とのマッチングの促進を図る。

新規中学・高校卒業者の求人・求職・就職の状況

転載・公表等解禁日注意(注1)

香川労働局

区 分		平成31年3月卒(平成31年2月末現在)			平成30年3月卒(平成30年2月末現在)			対前年 増減率・差	
		計	男	女	計	男	女		
中 学	①求職者数(人)	計	4	4	0	11	4	7	▲ 63.6 %
		県内	4	4	0	10	4	6	▲ 60.0 %
		県外	0	0	0	1	0	1	▲ 100.0 %
	②求人数(人)	計	10			13			▲ 23.1 %
	③就職内定者数 (人)	計	0	0	0	0	0	0	— %
		県内	0	0	0	0	0	0	— %
		県外	0	0	0	0	0	0	— %
	④未内定者数(人)	計	4	4	0	11	4	7	▲ 63.6 %
		県内	4	4	0	10	4	6	▲ 60.0 %
県外		0	0	0	1	0	1	▲ 100.0 %	
⑤求人倍率(倍)	計	2.50			1.18			1.32 P	
⑥就職内定率(% (③/① * 100))	計	0.0	0.0	—	0.0	0.0	0.0	0.0 P	
	県内	0.0	0.0	—	0.0	0.0	0.0	0.0 P	
	県外	—	—	—	0.0	—	0.0	#VALUE! P	
高 等 学 校	①求職者数(人)	計	1,514	923	591	1,494	910	584	1.3 %
		県内	1,351	804	547	1,338	798	540	1.0 %
		県外	163	119	44	156	112	44	4.5 %
	②求人数(人)	計	4,709			4,412			6.7 %
	③就職内定者数 (人)	計	1,503	916	587	1,471	902	569	2.2 %
		県内	1,341	798	543	1,318	791	527	1.7 %
		県外	162	118	44	153	111	42	5.9 %
	④未内定者数(人)	計	11	7	4	23	8	15	▲ 52.2 %
		県内	10	6	4	20	7	13	▲ 50.0 P
県外		1	1	0	3	1	2	▲ 66.7 P	
⑤求人倍率(倍)	計	3.11			2.95			0.16 P	
⑥就職内定率(% (③/① * 100))	計	99.3	99.2	99.3	98.5	99.1	97.4	0.8 P	
	県内	99.3	99.3	99.3	98.5	99.1	97.6	0.8 P	
	県外	99.4	99.2	100.0	98.1	99.1	95.5	1.3 P	

(第1表) この調査は、中学校については県内全ての中学校(81校)、高等学校については、県内全ての高等学校(全日制・定時制、専攻科を含む)及び特別支援学校高等部(専攻科を含む)(51校)を対象としています。

(第2表) この調査は、香川労働局管内の大学等31校(訓練大学1校、専修学校20校、高専2校、短大2校、大学5校)について、2月末日現在で学校からの報告により求人・求職状況等を取りまとめたものです。

専修学校については、職業安定法第33条の2に該当する学校のみを対象としています。

(注1) 本資料は **4月5日公表**。データを転載・公表する際は、職業安定課(811-8922)まで確認のこと。

(注2) 求職者数、就職内定者数、未内定者数の各データは、学校又は安定所の紹介を希望する者にかかる数値です。

[参考]

求職動向報告・調査(平成30年5月実施)より

中学卒業予定者数	9,028人	(前年 9,410人)
高校卒業予定者数	9,039人	(前年 8,997人)

学校便覧作成時の調査(平成30年5月実施)より

訓練大学卒業予定者数	148人	(前年 128人)
専修学校卒業予定者数	1,088人	(前年 1,130人)
高専卒業予定者数	320人	(前年 293人)
短大卒業予定者数	376人	(前年 334人)
大学卒業予定者数	2,582人	(前年 2,585人)

新規高等学校卒業予定者の内定状況

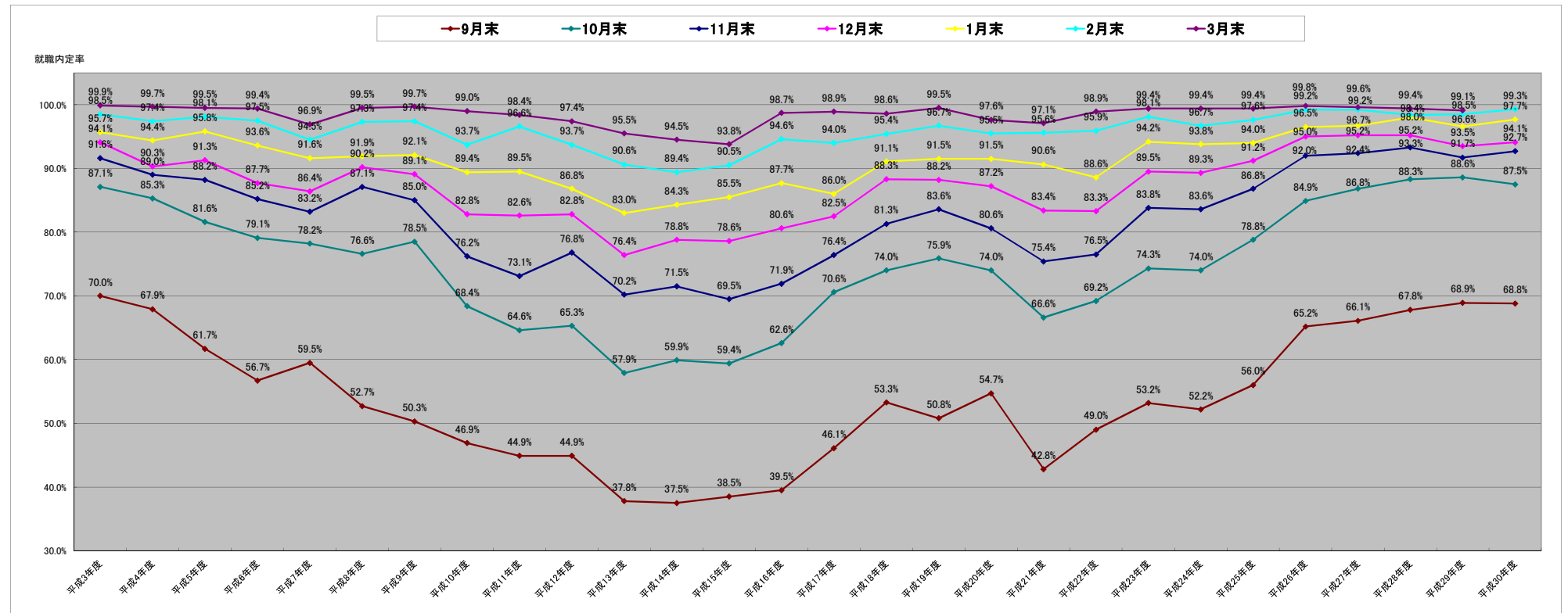
就職内定率

香川労働局

卒業年月	平成4年3月	平成5年3月	平成6年3月	平成7年3月	平成8年3月	平成9年3月	平成10年3月	平成11年3月	平成12年3月	平成13年3月	平成14年3月	平成15年3月	平成16年3月	平成17年3月	平成18年3月	平成19年3月	平成20年3月	平成21年3月	平成22年3月	平成23年3月	平成24年3月	平成25年3月	平成26年3月	平成27年3月	平成28年3月	平成29年3月	平成30年3月	平成31年3月
卒業年度	平成3年度	平成4年度	平成5年度	平成6年度	平成7年度	平成8年度	平成9年度	平成10年度	平成11年度	平成12年度	平成13年度	平成14年度	平成15年度	平成16年度	平成17年度	平成18年度	平成19年度	平成20年度	平成21年度	平成22年度	平成23年度	平成24年度	平成25年度	平成26年度	平成27年度	平成28年度	平成29年度	平成30年度
9月末	70.0%	67.9%	61.7%	56.7%	59.5%	52.7%	50.3%	46.9%	44.9%	44.9%	37.8%	37.5%	38.5%	39.5%	46.1%	53.3%	50.8%	54.7%	42.8%	49.0%	53.2%	52.2%	56.0%	65.2%	66.1%	67.8%	68.9%	68.8%
10月末	87.1%	85.3%	81.6%	79.1%	78.2%	76.6%	78.5%	68.4%	64.6%	65.3%	57.9%	59.9%	59.4%	62.6%	70.6%	74.0%	75.9%	74.0%	66.6%	69.2%	74.3%	74.0%	78.8%	84.9%	86.8%	88.3%	88.6%	87.5%
11月末	91.6%	89.0%	88.2%	85.2%	83.2%	87.1%	85.0%	76.2%	73.1%	76.8%	70.2%	71.5%	69.5%	71.9%	76.4%	81.3%	83.6%	80.6%	75.4%	76.5%	83.8%	83.6%	86.8%	92.0%	92.4%	93.3%	91.7%	92.7%
12月末	94.1%	90.3%	91.3%	87.7%	86.4%	90.2%	89.1%	82.8%	82.6%	82.8%	76.4%	78.8%	78.6%	80.6%	82.5%	88.3%	88.2%	87.2%	83.4%	83.3%	89.5%	89.3%	91.2%	95.0%	95.2%	95.2%	93.5%	94.1%
1月末	95.7%	94.4%	95.8%	93.6%	91.6%	91.9%	92.1%	89.4%	89.5%	86.8%	83.0%	84.3%	85.5%	87.7%	86.0%	91.1%	91.5%	91.5%	90.6%	88.6%	94.2%	93.8%	94.0%	96.5%	96.7%	98.0%	96.6%	97.7%
2月末	98.5%	97.4%	98.1%	97.5%	94.5%	97.3%	97.4%	93.7%	96.6%	93.7%	90.6%	89.4%	90.5%	94.6%	94.0%	95.4%	96.7%	95.5%	95.6%	95.9%	98.1%	96.7%	97.6%	99.2%	99.2%	98.4%	98.5%	99.3%
3月末	99.9%	99.7%	99.5%	99.4%	96.9%	99.5%	99.7%	99.0%	98.4%	97.4%	95.5%	94.5%	93.8%	98.7%	98.9%	98.6%	99.5%	97.6%	97.1%	95.9%	98.9%	99.4%	99.4%	99.8%	99.6%	99.6%	99.4%	99.1%

※学校または安定所の紹介を希望する者に係る数値。

※2月末の内定率99.3%は、前年同期比0.8ポイント上昇し過去最高を記録。



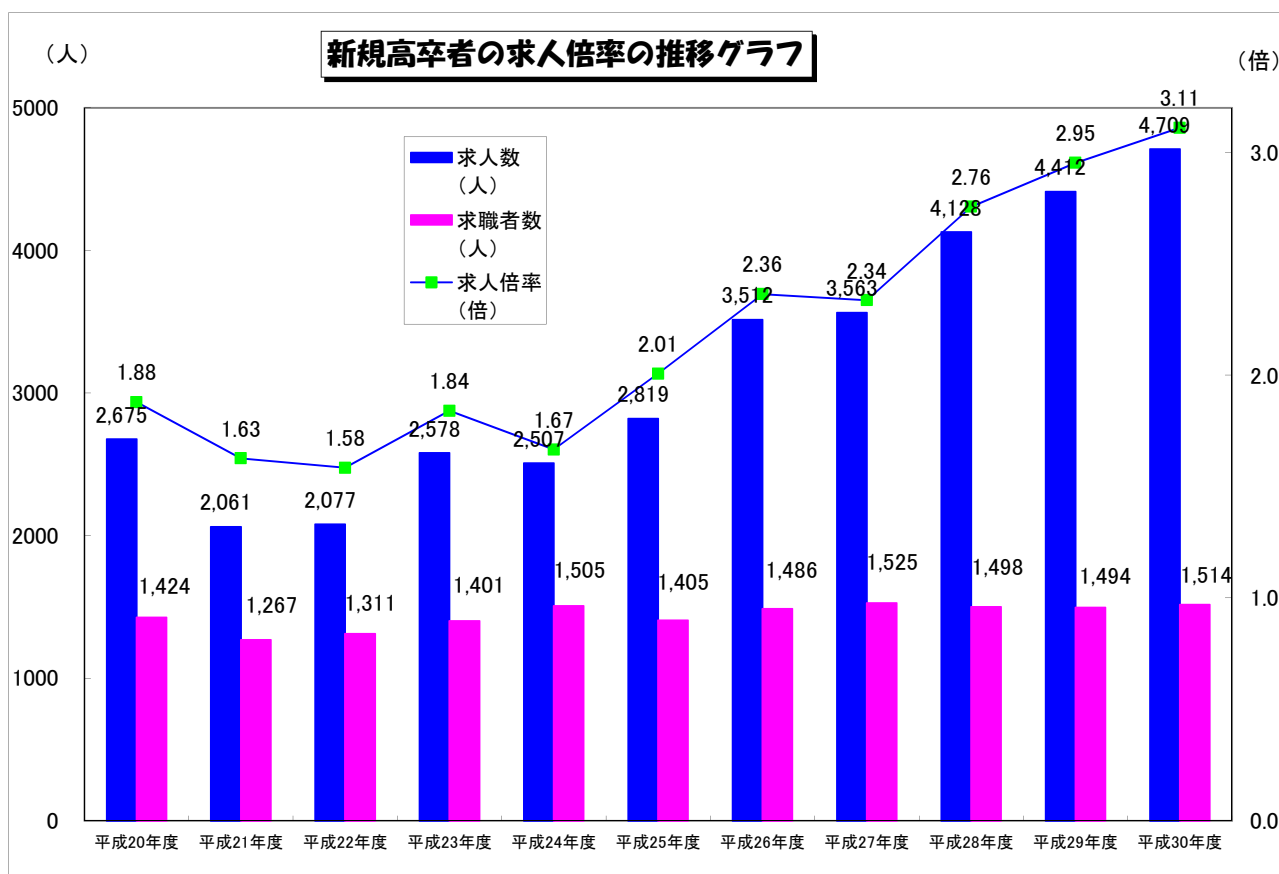
新規高等学校卒業者の求人倍率の推移（各年2月末現在）

香川労働局

卒業年月	平成21年3月	平成22年3月	平成23年3月	平成24年3月	平成25年3月	平成26年3月	平成27年3月	平成28年3月	平成29年3月	平成30年3月	平成31年3月
卒業年度	平成20年度	平成21年度	平成22年度	平成23年度	平成24年度	平成25年度	平成26年度	平成27年度	平成28年度	平成29年度	平成30年度
求人倍率(倍)	1.88	1.63	1.58	1.84	1.67	2.01	2.36	2.34	2.76	2.95	3.11
求人数(人)	2,675	2,061	2,077	2,578	2,507	2,819	3,512	3,563	4,128	4,412	4,709
求職者数(人)	1,424	1,267	1,311	1,401	1,505	1,405	1,486	1,525	1,498	1,494	1,514
就職者数(人)	1,360	1,211	1,257	1,374	1,456	1,371	1,474	1,513	1,474	1,471	1,503
就職内定率	95.5%	95.6%	95.9%	98.1%	96.7%	97.6%	99.2%	99.2%	98.4%	98.5%	99.3%

※求職者数・就職者数は、学校またはハローワークの紹介を希望する生徒に係る数値。

※求人数は、香川県内のハローワークに申込みれた求人数の合計。



新規大学卒業予定者の内定状況

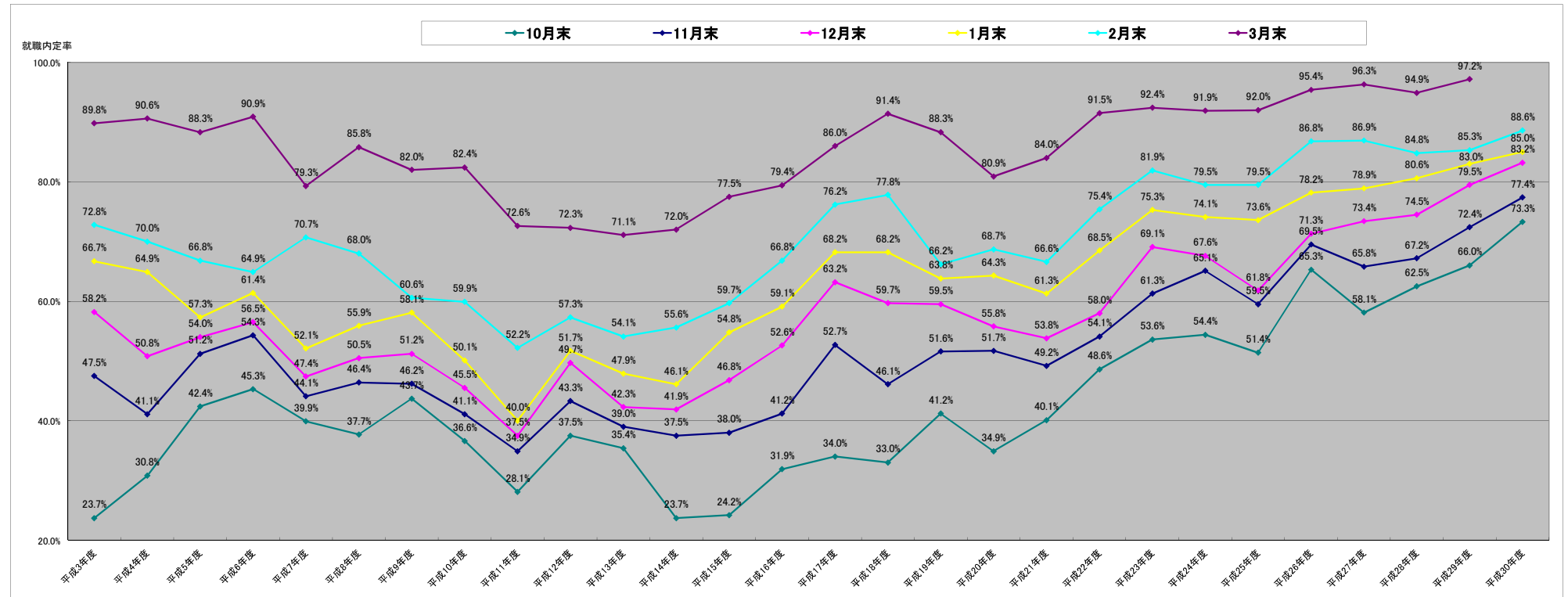
就職内定率

香川労働局

卒業年月	平成4年3月	平成5年3月	平成6年3月	平成7年3月	平成8年3月	平成9年3月	平成10年3月	平成11年3月	平成12年3月	平成13年3月	平成14年3月	平成15年3月	平成16年3月	平成17年3月	平成18年3月	平成19年3月	平成20年3月	平成21年3月	平成22年3月	平成23年3月	平成24年3月	平成25年3月	平成26年3月	平成27年3月	平成28年3月	平成29年3月	平成30年3月	平成31年3月
卒業年度	平成3年度	平成4年度	平成5年度	平成6年度	平成7年度	平成8年度	平成9年度	平成10年度	平成11年度	平成12年度	平成13年度	平成14年度	平成15年度	平成16年度	平成17年度	平成18年度	平成19年度	平成20年度	平成21年度	平成22年度	平成23年度	平成24年度	平成25年度	平成26年度	平成27年度	平成28年度	平成29年度	平成30年度
10月末	23.7%	30.8%	42.4%	45.3%	39.9%	37.7%	43.7%	36.6%	28.1%	37.5%	35.4%	23.7%	24.2%	31.9%	34.0%	33.0%	41.2%	34.9%	40.1%	48.6%	53.6%	54.4%	51.4%	65.3%	58.1%	62.5%	66.0%	73.3%
11月末	47.5%	41.1%	51.2%	54.3%	44.1%	46.4%	46.2%	41.1%	34.9%	43.3%	39.0%	37.5%	38.0%	41.2%	52.7%	46.1%	51.6%	51.7%	49.2%	54.1%	61.3%	65.1%	59.5%	69.5%	65.8%	67.2%	72.4%	77.4%
12月末	58.2%	50.8%	54.0%	56.5%	47.4%	50.5%	51.2%	45.5%	37.5%	49.7%	42.3%	41.9%	46.8%	52.6%	63.2%	59.7%	59.5%	55.8%	53.8%	58.0%	69.1%	67.0%	61.8%	71.3%	73.4%	74.5%	79.5%	83.2%
1月末	66.7%	64.9%	57.3%	61.4%	52.1%	55.9%	58.1%	50.1%	40.0%	51.7%	47.9%	46.1%	54.8%	59.1%	68.2%	68.2%	63.8%	64.3%	61.3%	68.5%	75.3%	74.1%	73.6%	78.2%	78.9%	80.6%	83.0%	85.0%
2月末	72.8%	70.0%	66.8%	64.9%	70.7%	68.0%	60.6%	59.9%	52.2%	57.3%	54.1%	55.6%	59.7%	66.8%	76.2%	77.8%	66.2%	68.7%	66.6%	75.4%	81.9%	79.5%	79.5%	86.8%	86.9%	84.8%	85.3%	88.6%
3月末	89.8%	90.6%	88.3%	90.9%	79.3%	85.8%	82.0%	82.4%	72.6%	72.3%	71.1%	72.0%	77.5%	79.4%	86.0%	91.4%	88.3%	80.9%	84.0%	91.5%	92.4%	91.9%	92.0%	95.4%	96.3%	94.9%	97.2%	

※学校または安定所の紹介を希望する者に係る数値

※ 2月末の内定率88.6%は、前年同月比3.3ポイント上昇し過去最高を記録。



新規大学卒業者の求人倍率の推移（各年2月末現在）

香川労働局

卒業年月	平成21年3月	平成22年3月	平成23年3月	平成24年3月	平成25年3月	平成26年3月	平成27年3月	平成28年3月	平成29年3月	平成30年3月	平成31年3月
卒業年度	平成20年度	平成21年度	平成22年度	平成23年度	平成24年度	平成25年度	平成26年度	平成27年度	平成28年度	平成29年度	平成30年度
求人倍率(倍)	20.11	13.91	16.25	14.56	15.01	13.84	29.74	22.39	27.46	26.38	25.23
求人数(人)	30,021	21,047	20,266	19,920	20,512	20,033	41,164	31,912	36,162	33,946	33,734
求職者数(人)	1,493	1,513	1,247	1,368	1,367	1,447	1,384	1,425	1,317	1,287	1,337
就職者数(人)	1,026	1,007	940	1,121	1,087	1,151	1,202	1,238	1,117	1,098	1,184
就職内定率	68.7%	66.6%	75.4%	81.9%	79.5%	79.5%	86.8%	86.9%	84.8%	85.3%	88.6%

※求職者数・就職者数は、学校またはハローワークの紹介を希望する学生に係る数値。

※求人数は、各大学へ申し込まれた求人数の総計(重複あり)。

