

香川労働局 発表
平成 31 年 3 月 7 日

香川労働局職業安定部職業安定課
課長 大山 哲也
課長補佐 川田 一哉
(電話) 087-811-8922
HP:<https://jsite.mhlw.go.jp/kagawa-roudoukyoku/>

新規学卒者の就職内定状況(平成 31 年 1 月末現在)

1 月末の内定率、高卒 97.7%で前年比 1.1 ポイント上昇、 大卒 85.0%で前年比 2.0 ポイント上昇し過去最高！

香川労働局では、平成 31 年 3 月高校・大学等新卒者の求人・求職・就職内定状況(平成 31 年 1 月末現在)を取りまとめました。その概要は次のとおりです。

1 高校新卒者(第1表)

- | | |
|-----------|--------------------------|
| (1)就職内定率 | 97.7%で、前年同月比 1.1 ポイント上昇。 |
| (2)就職内定者数 | 1,465 人で、同 2.1%増加。 |
| (3)求人数 | 4,697 人で、同 6.8%増加。 |
| (4)求職者数 | 1,500 人で、同 1.0%増加。 |
| (5)求人倍率 | 3.13 倍で、同 0.17 ポイント上昇。 |

2 大学新卒者(第2表)

- | | |
|-----------|--------------------------|
| (1)就職内定率 | 85.0%で、前年同月比 2.0 ポイント上昇。 |
| (2)就職内定者数 | 1,162 人で、同 7.5%増加。 |
| (3)求人数 | 33,577 人で、同 0.2%増加。 |
| (4)求職者数 | 1,367 人で、同 4.9%増加。 |
| (5)求人倍率 | 24.56 倍で、同 1.17 ポイント低下。 |

【新規学卒者に対する就職支援】

香川労働局は、未内定者が卒業までに一人でも多く就職が決まるよう、きめ細かな取組を実施しています。

●未内定者への主な支援策

- ① 一人でも多くの未内定者や進路未決定者が高松新卒応援ハローワーク等の支援を受けられるよう、学校と連携し、支援メニューの周知や利用勧奨を行う。
- ② ジョブサポーターによる一貫した個別就職支援、未内定者のための求人開拓。
- ③ 臨床心理士による未内定者の心理的ケア(予約制によるカウンセリング)実施。
- ④ 未内定者の保護者への支援の周知、就職をあきらめさせない啓発文書の送付。
- ⑤ 就職面接会の積極的開催。

○3月8日(金)13:30~16:30 東かがわ市交流プラザ(東かがわ市湊 1806-2)

「東かがわ就職面接会・企業説明会」主催:ハローワーク東かがわ ほか

○3月19日(火)13:00~16:00 サンメッセ香川(高松市林町 2217-1)

「かがわ一くフェア(春の就職面接会&企業説明会) 主催:香川労働局、香川県ほか

新規中学・高校卒業者の求人・求職・就職の状況

転載・公表等解禁日注意(注1)

香川労働局

区 分		平成31年3月卒(平成31年1月末現在)			平成30年3月卒(平成30年1月末現在)			対前年 増減率・差	
		計	男	女	計	男	女		
中 学	①求職者数(人)	計	4	4	0	15	7	8	▲ 73.3 %
		県内	4	4	0	14	7	7	▲ 71.4 %
		県外	0	0	0	1	0	1	▲ 100.0 %
	②求人数(人)	計	8			12			▲ 33.3 %
	③就職内定者数 (人)	計	0	0	0	0	0	0	— %
		県内	0	0	0	0	0	0	— %
		県外	0	0	0	0	0	0	— %
	④未内定者数(人)	計	4	4	0	15	7	8	▲ 73.3 %
		県内	4	4	0	14	7	7	▲ 71.4 %
県外		0	0	0	1	0	1	▲ 100.0 %	
⑤求人倍率(倍)	計	2.00			0.80			1.20 P	
⑥就職内定率(% (③/① * 100))	計	0.0	0.0	—	0.0	0.0	0.0	0.0 P	
	県内	0.0	0.0	—	0.0	0.0	0.0	0.0 P	
	県外	—	—	—	0.0	—	0.0	#VALUE! P	
高 等 学 校	①求職者数(人)	計	1,500	910	590	1,485	898	587	1.0 %
		県内	1,334	790	544	1,327	786	541	0.5 %
		県外	166	120	46	158	112	46	5.1 %
	②求人数(人)	計	4,697			4,398			6.8 %
	③就職内定者数 (人)	計	1,465	893	572	1,435	879	556	2.1 %
		県内	1,303	776	527	1,283	769	514	1.6 %
		県外	162	117	45	152	110	42	6.6 %
	④未内定者数(人)	計	35	17	18	50	19	31	▲ 30.0 %
		県内	31	14	17	44	17	27	▲ 29.5 %
県外		4	3	1	6	2	4	▲ 33.3 %	
⑤求人倍率(倍)	計	3.13			2.96			0.17 P	
⑥就職内定率(% (③/① * 100))	計	97.7	98.1	96.9	96.6	97.9	94.7	1.1 P	
	県内	97.7	98.2	96.9	96.7	97.8	95.0	1.0 P	
	県外	97.6	97.5	97.8	96.2	98.2	91.3	1.4 P	

新規大学等卒業者の求人・求職・就職の状況

転載・公表等解禁日注意(注1)

香川労働局

区 分		平成31年3月卒(平成31年1月末現在)			平成30年3月卒(平成30年1月末現在)			対前年 増減率・差	
		計	男	女	計	男	女		
短	①求職者数(人)	計	311	17	294	272	23	249	14.3%
		県内	292	16	276	249	19	230	17.3%
		県外	19	1	18	23	4	19	▲17.4%
	②求人数(人)	計	7,152			8,208			▲12.9%
		県内	1,732			1,842			▲6.0%
		県外	5,420			6,366			▲14.9%
	③就職内定者数 (人)	計	277	11	266	248	19	229	11.7%
		県内	262	11	251	228	16	212	14.9%
		県外	15	0	15	20	3	17	▲25.0%
④求人倍率(倍) (②/①)	計	23.00			30.18			▲7.18 P	
	県内	5.93			7.40			▲1.47 P	
	県外	285.26			276.78			8.48 P	
⑤就職内定率(%) (③/①*100)	計	89.1	64.7	90.5	91.2	82.6	92.0	▲2.1 P	
	県内	89.7	68.8	90.9	91.6	84.2	92.2	▲1.9 P	
	県外	78.9	0.0	83.3	87.0	75.0	89.5	▲8.1 P	
大	①求職者数(人)	計	1,367	816	551	1,303	754	549	4.9%
		県内	421	217	204	457	235	222	▲7.9%
		県外	946	599	347	846	519	327	11.8%
	②求人数(人)	計	33,577			33,522			0.2%
		県内	3,004			3,434			▲12.5%
		県外	30,573			30,088			1.6%
	③就職内定者数 (人)	計	1,162	681	481	1,081	620	461	7.5%
		県内	364	183	181	367	185	182	▲0.8%
		県外	798	498	300	714	435	279	11.8%
④求人倍率(倍) (②/①)	計	24.56			25.73			▲1.17 P	
	県内	7.14			7.51			▲0.37 P	
	県外	32.32			35.57			▲3.25 P	
⑤就職内定率(%) (③/①*100)	計	85.0	83.5	87.3	83.0	82.2	84.0	2.0 P	
	県内	86.5	84.3	88.7	80.3	78.7	82.0	6.2 P	
	県外	84.4	83.1	86.5	84.4	83.8	85.3	0.0 P	

(第1表) この調査は、中学校については県内全ての中学校(81校)、高等学校については、県内全ての高等学校(全日制・定時制、専攻科を含む)及び特別支援学校高等部(専攻科を含む)(51校)を対象としています。

(第2表) この調査は、香川労働局管内の大学等31校(訓練大学1校、専修学校20校、高専2校、短大2校、大学5校)について、1月末日現在で学校からの報告により求人・求職状況等を取りまとめたものです。

専修学校については、職業安定法第33条の2に該当する学校のみを対象としています。

(注1) 本資料は3月7日公表。データを転載・公表する際は、職業安定課(811-8922)まで確認のこと。

(注2) 求職者数、就職内定者数、未内定者数の各データは、学校又は安定所の紹介を希望する者にかかる数値です。

[参考]

求職動向報告・調査(平成30年5月実施)より

中学卒業予定者数	9,028人	(前年 9,410人)
高校卒業予定者数	9,039人	(前年 8,997人)

学校便覧作成時の調査(平成30年5月実施)より

訓練大学卒業予定者数	148人	(前年 128人)
専修学校卒業予定者数	1,088人	(前年 1,130人)
高専卒業予定者数	320人	(前年 293人)
短大卒業予定者数	376人	(前年 334人)
大学卒業予定者数	2,582人	(前年 2,585人)

新規高等学校卒業予定者の内定状況

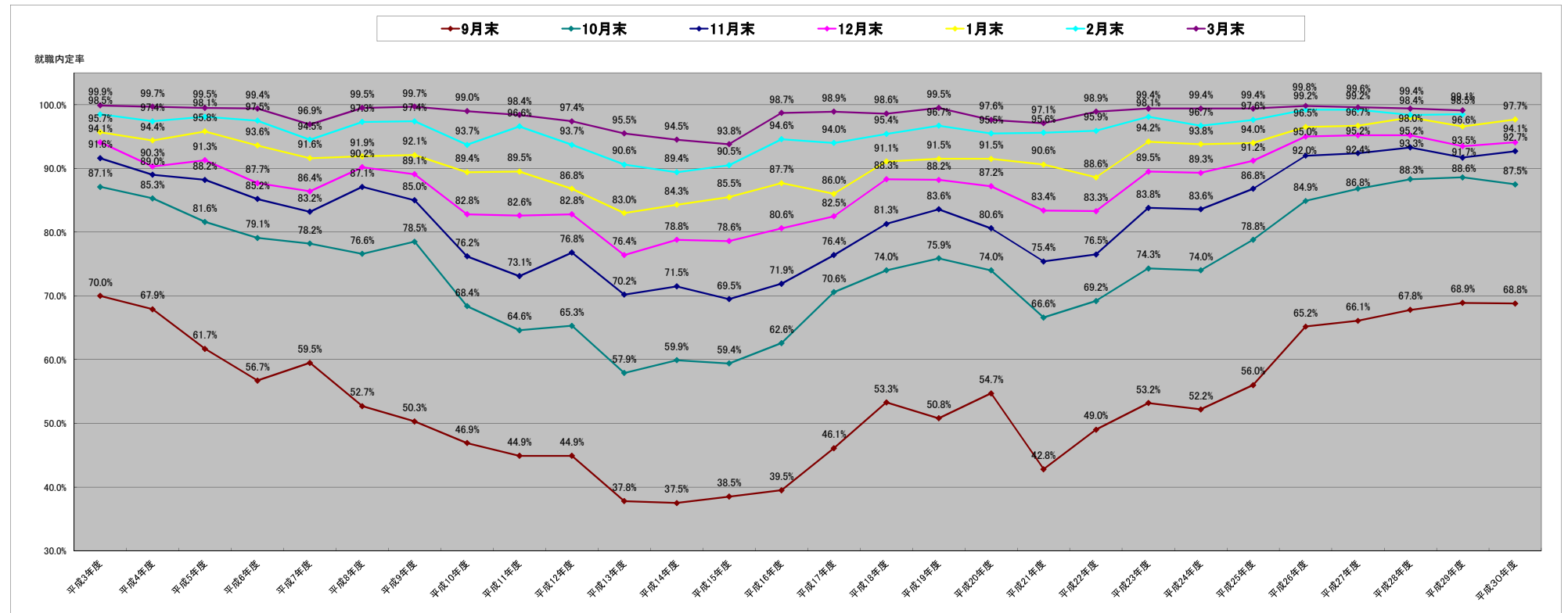
就職内定率

香川労働局

卒業年月	平成4年3月	平成5年3月	平成6年3月	平成7年3月	平成8年3月	平成9年3月	平成10年3月	平成11年3月	平成12年3月	平成13年3月	平成14年3月	平成15年3月	平成16年3月	平成17年3月	平成18年3月	平成19年3月	平成20年3月	平成21年3月	平成22年3月	平成23年3月	平成24年3月	平成25年3月	平成26年3月	平成27年3月	平成28年3月	平成29年3月	平成30年3月	平成31年3月
卒業年度	平成3年度	平成4年度	平成5年度	平成6年度	平成7年度	平成8年度	平成9年度	平成10年度	平成11年度	平成12年度	平成13年度	平成14年度	平成15年度	平成16年度	平成17年度	平成18年度	平成19年度	平成20年度	平成21年度	平成22年度	平成23年度	平成24年度	平成25年度	平成26年度	平成27年度	平成28年度	平成29年度	平成30年度
9月末	70.0%	67.9%	61.7%	56.7%	59.5%	52.7%	50.3%	46.9%	44.9%	44.9%	37.8%	37.5%	38.5%	39.5%	46.1%	53.3%	50.8%	54.7%	42.8%	49.0%	53.2%	52.2%	56.0%	65.2%	66.1%	67.8%	68.9%	68.8%
10月末	87.1%	85.3%	81.6%	79.1%	78.2%	76.6%	78.5%	68.4%	64.6%	65.3%	57.9%	59.9%	59.4%	62.6%	70.6%	74.0%	75.9%	74.0%	66.6%	69.2%	74.3%	74.0%	78.8%	84.9%	86.8%	88.3%	88.6%	87.5%
11月末	91.6%	89.0%	88.2%	85.2%	83.2%	87.1%	85.0%	76.2%	73.1%	76.8%	70.2%	71.5%	69.5%	71.9%	76.4%	81.3%	83.6%	80.6%	75.4%	76.5%	83.8%	83.6%	86.8%	92.0%	92.4%	93.3%	91.7%	92.7%
12月末	94.1%	90.3%	91.3%	87.7%	86.4%	90.2%	89.1%	82.8%	82.6%	82.8%	76.4%	78.8%	78.6%	80.6%	82.5%	88.3%	88.2%	87.2%	83.4%	83.3%	89.5%	89.3%	91.2%	95.0%	95.2%	95.2%	93.5%	94.1%
1月末	95.7%	94.4%	95.8%	93.6%	91.6%	91.9%	92.1%	89.4%	89.5%	86.8%	83.0%	84.3%	85.5%	87.7%	86.0%	91.1%	91.5%	91.5%	90.6%	88.6%	94.2%	93.8%	94.0%	96.5%	96.7%	98.0%	96.6%	97.7%
2月末	98.5%	97.4%	98.1%	97.5%	94.5%	97.3%	97.4%	93.7%	96.6%	93.7%	90.6%	89.4%	90.5%	94.6%	94.0%	95.4%	96.7%	95.5%	95.6%	95.9%	98.1%	96.7%	97.6%	99.2%	99.2%	98.4%	98.5%	98.5%
3月末	99.9%	99.7%	99.5%	99.4%	96.9%	99.5%	99.7%	99.0%	98.4%	97.4%	95.5%	94.5%	93.8%	98.7%	98.9%	98.6%	99.5%	97.6%	97.1%	95.6%	98.9%	99.4%	99.4%	99.8%	99.6%	98.4%	98.4%	97.7%

※学校または安定所の紹介を希望する者に係る数値。

※1月末の内定率99.7%は、前年同月より1.1ポイント上昇。(平成28年度に次いで過去2番目の高水準)



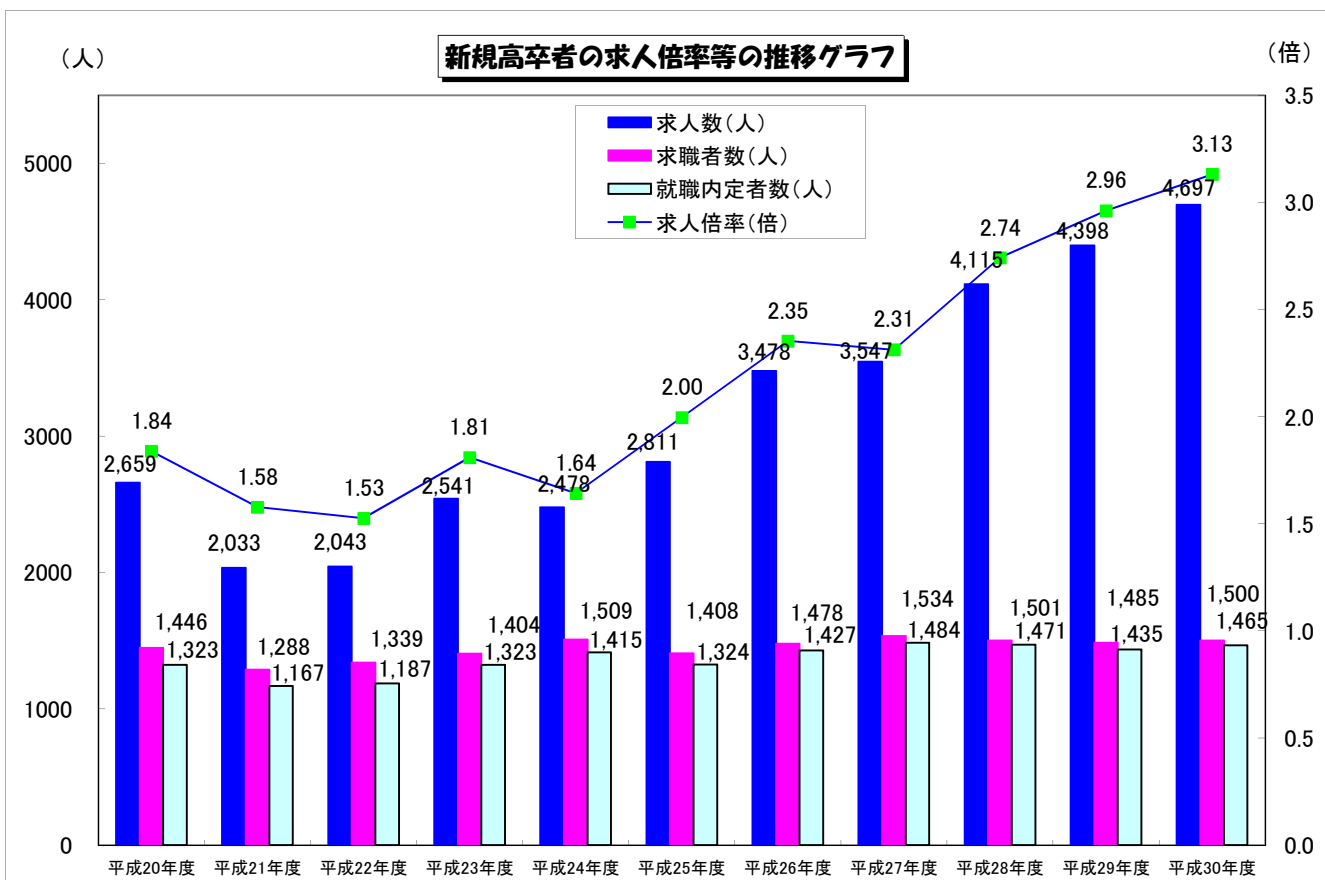
新規高等学校卒業者の求人倍率等の推移（各年1月末現在）

全 数

香川労働局

卒業年月	平成21年3月	平成22年3月	平成23年3月	平成24年3月	平成25年3月	平成26年3月	平成27年3月	平成28年3月	平成29年3月	平成30年3月	平成31年3月
卒業年度	平成20年度	平成21年度	平成22年度	平成23年度	平成24年度	平成25年度	平成26年度	平成27年度	平成28年度	平成29年度	平成30年度
求人倍率(倍)	1.84	1.58	1.53	1.81	1.64	2.00	2.35	2.31	2.74	2.96	3.13
求人数(人)	2,659	2,033	2,043	2,541	2,478	2,811	3,478	3,547	4,115	4,398	4,697
求職者数(人)	1,446	1,288	1,339	1,404	1,509	1,408	1,478	1,534	1,501	1,485	1,500
就職内定者数(人)	1,323	1,167	1,187	1,323	1,415	1,324	1,427	1,484	1,471	1,435	1,465
就職内定率	91.5%	90.6%	88.6%	94.2%	93.8%	94.0%	96.5%	96.7%	98.0%	96.6%	97.7%

※求人数は、香川県内のハローワークに申込まれた求人数の集計
 ※求職者数、学校またはハローワークの紹介を希望する生徒に係る数値



新規大学卒業予定者の内定状況

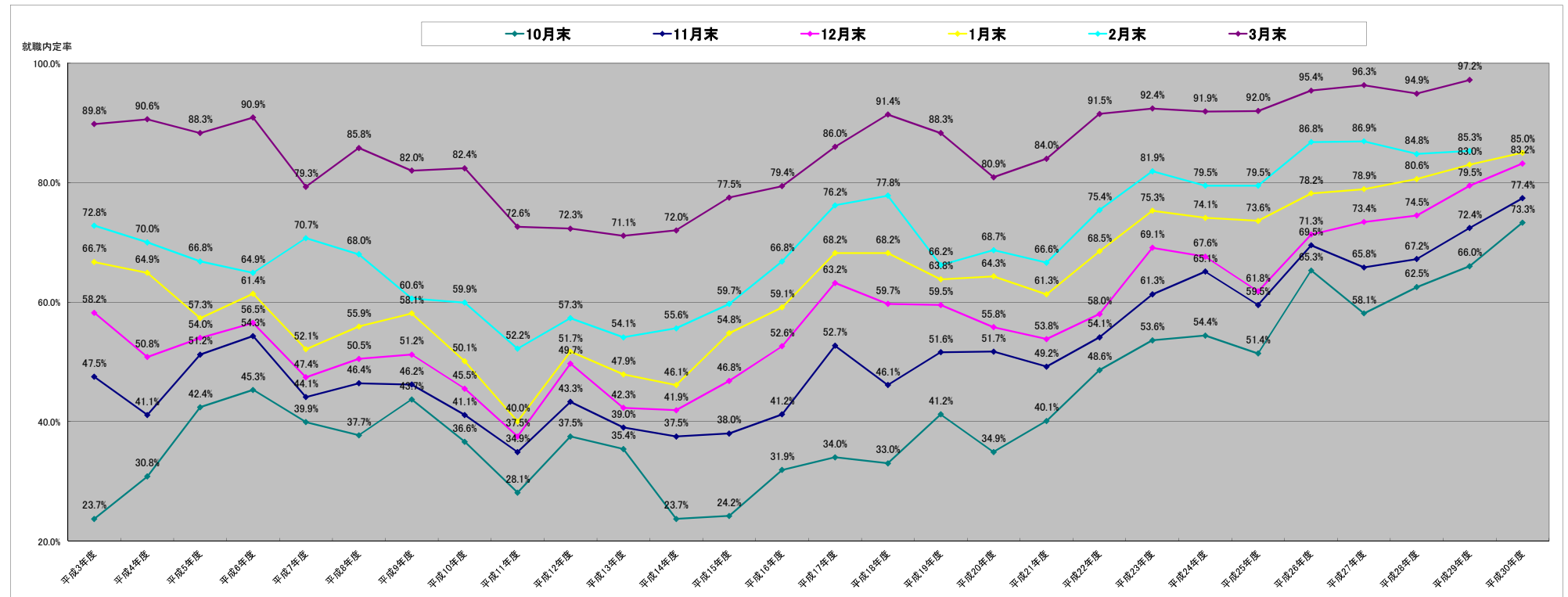
就職内定率

香川労働局

卒業年月	平成4年3月	平成5年3月	平成6年3月	平成7年3月	平成8年3月	平成9年3月	平成10年3月	平成11年3月	平成12年3月	平成13年3月	平成14年3月	平成15年3月	平成16年3月	平成17年3月	平成18年3月	平成19年3月	平成20年3月	平成21年3月	平成22年3月	平成23年3月	平成24年3月	平成25年3月	平成26年3月	平成27年3月	平成28年3月	平成29年3月	平成30年3月	平成31年3月
卒業年度	平成3年度	平成4年度	平成5年度	平成6年度	平成7年度	平成8年度	平成9年度	平成10年度	平成11年度	平成12年度	平成13年度	平成14年度	平成15年度	平成16年度	平成17年度	平成18年度	平成19年度	平成20年度	平成21年度	平成22年度	平成23年度	平成24年度	平成25年度	平成26年度	平成27年度	平成28年度	平成29年度	平成30年度
10月末	23.7%	30.8%	42.4%	45.3%	39.9%	37.7%	43.7%	36.6%	28.1%	37.5%	35.4%	23.7%	24.2%	31.9%	34.0%	33.0%	41.2%	34.9%	40.1%	48.6%	53.6%	54.4%	51.4%	65.3%	58.1%	62.5%	66.0%	73.3%
11月末	47.5%	41.1%	51.2%	54.3%	44.1%	46.4%	46.2%	41.1%	34.9%	43.3%	39.0%	37.5%	38.0%	41.2%	52.7%	46.1%	51.6%	51.7%	49.2%	54.1%	61.3%	65.1%	59.5%	69.5%	65.8%	67.2%	72.4%	77.4%
12月末	58.2%	50.8%	54.0%	56.5%	47.4%	50.5%	51.2%	45.5%	37.5%	49.7%	42.3%	41.9%	46.8%	52.6%	63.2%	59.7%	59.5%	55.8%	53.8%	58.0%	69.1%	67.6%	61.8%	71.3%	73.4%	74.5%	79.5%	83.2%
1月末	66.7%	64.9%	57.3%	61.4%	52.1%	55.9%	58.1%	50.1%	40.0%	51.7%	47.9%	46.1%	54.8%	59.1%	68.2%	68.2%	63.8%	64.3%	61.3%	68.5%	75.3%	74.1%	73.6%	78.2%	78.9%	80.6%	83.0%	85.0%
2月末	72.8%	70.0%	66.8%	64.9%	70.7%	68.0%	60.6%	59.9%	52.2%	57.3%	54.1%	55.6%	59.7%	66.8%	76.2%	77.8%	66.2%	68.7%	66.6%	75.4%	81.9%	79.5%	79.5%	86.8%	86.9%	84.8%	85.3%	
3月末	89.8%	90.6%	88.3%	90.9%	79.3%	85.8%	82.0%	82.4%	72.6%	72.3%	71.1%	72.0%	77.5%	79.4%	86.0%	91.4%	88.3%	80.9%	84.0%	91.5%	92.4%	91.9%	92.0%	95.4%	96.3%	94.9%	97.2%	

※学校または安定所の紹介を希望する者に係る数値

※1月末の内定率85.0%は、前年の83.0%を上回り、記録の残る平成3年以降で過去最高。



新規大学卒業者の求人倍率等の推移（各年1月末現在）

全 数

香川労働局

卒業年月	平成21年3月	平成22年3月	平成23年3月	平成24年3月	平成25年3月	平成26年3月	平成27年3月	平成28年3月	平成29年3月	平成30年3月	平成31年3月
卒業年度	平成20年度	平成21年度	平成22年度	平成23年度	平成24年度	平成25年度	平成26年度	平成27年度	平成28年度	平成29年度	平成30年度
求人倍率(倍)	19.64	13.67	16.11	13.89	14.14	12.86	27.31	21.06	25.47	25.73	24.56
求人数(人)	29,847	20,866	19,944	19,505	20,173	19,514	40,501	31,912	33,932	33,522	33,577
求職者数(人)	1,520	1,526	1,238	1,404	1,427	1,517	1,483	1,515	1,332	1,303	1,367
就職内定者数(人)	977	936	848	1,057	1,058	1,116	1,159	1,195	1,074	1,081	1,162
就職内定率	64.3%	61.3%	68.5%	75.3%	74.1%	73.6%	78.2%	78.9%	80.6%	83.0%	85.0%

※求職者・就職内定者数は、学校またはハローワークの紹介を希望する学生に係る数値。

※求人数は、各大学に提出された求人数の総計(重複あり)。

