

香川労働局 発表
平成 31 年 1 月 10 日

香川労働局職業安定部職業安定課
課長 大山 哲也
課長補佐 川田 一哉
(電話) 087-811-8922
HP:<https://jsite.mhlw.go.jp/kagawa-roudoukyoku/>

新規学卒者の就職内定状況(平成 30 年 11 月末現在)

高卒内定率 92.7%で前年比 1.0 ポイント上昇
大卒内定率 77.4%で前年比 5.0 ポイント上昇(過去最高)

香川労働局では、平成 31 年 3 月高校・大学等新卒者の求人・求職・就職内定状況(平成 30 年 11 月末現在)を取りまとめました。その概要は次のとおりです。

1 高校新卒者 (第1表)

- | | |
|-----------|--------------------------|
| (1)就職内定率 | 92.7%で、前年同月比 1.0 ポイント上昇。 |
| (2)就職内定者数 | 1,395 人で、同 2.3%増加。 |
| (3)求人数 | 4,638 人で、同 7.3%増加。 |
| (4)求職者数 | 1,505 人で、同 1.1%増加。 |
| (5)求人倍率 | 3.08 倍で、同 0.17 ポイント上昇。 |

2 大学新卒者 (第2表)

- | | |
|-----------|--------------------------|
| (1)就職内定率 | 77.4%で、前年同月比 5.0 ポイント上昇。 |
| (2)就職内定者数 | 1,074 人で、同 11.6%増加。 |
| (3)求人数 | 32,753 人で、同 1.1%増加。 |
| (4)求職者数 | 1,387 人で、同 4.4%増加。 |
| (5)求人倍率 | 23.61 倍で、同 0.78 ポイント低下。 |

【新規学卒者に対する就職支援】

香川労働局では、下記のとおり就職支援策を実施し、未内定者の一日も早い就職の実現を支援していくこととしています。

- ① 今年度においても1月から3月末まで未内定就活生への集中支援の取組を実施する。
- ② 高松新卒応援ハローワーク(新卒者専門)において、きめ細かな就職支援の実施。
- ③ 学卒ジョブサポーターの担当者制による一貫した就職支援、学校のニーズに応じた就職支援の実施(学内出張相談等)。
- ④ 学生への地元企業の求人情報提供、求人企業への求職学生情報の提供。
- ⑤ 未内定者と地域中小企業とのマッチング支援(就職面接会の積極的な開催等)。

新規中学・高校卒業者の求人・求職・就職の状況

転載・公表等解禁日注意(注1)

香川労働局

区 分		平成31年3月卒(平成30年11月末現在)			平成30年3月卒(平成29年11月末現在)			対 前 年 増減率・差	
		計	男	女	計	男	女		
中 学	①求職者数(人)	計	1	1	0	11	5	6	▲ 90.9 %
		県内	1	1	0	11	5	6	▲ 90.9 %
		県外	0	0	0	0	0	0	— %
	②求人数(人)	計	7			6			16.7 %
	③就職内定者数 (人)	計	0	0	0	0	0	0	— %
		県内	0	0	0	0	0	0	— %
		県外	0	0	0	0	0	0	— %
	④未内定者数(人)	計	1	1	0	11	5	6	▲ 90.9 %
		県内	1	1	0	11	5	6	▲ 90.9 %
県外		0	0	0	0	0	0	— %	
⑤求人倍率(倍)	計	7.00			0.55			6.45 P	
⑥就職内定率(% (③/① * 100))	計	0.0	0.0	—	0.0	0.0	0.0	0.0 P	
	県内	0.0	0.0	—	0.0	0.0	0.0	0.0 P	
	県外	—	—	—	—	—	—	— P	
高 等 学 校	①求職者数(人)	計	1,505	913	592	1,488	898	590	1.1 %
		県内	1,341	794	547	1,324	784	540	1.3 %
		県外	164	119	45	164	114	50	0.0 %
	②求人数(人)	計	4,638			4,324			7.3 %
	③就職内定者数 (人)	計	1,395	856	539	1,364	834	530	2.3 %
		県内	1,242	744	498	1,216	727	489	2.1 %
		県外	153	112	41	148	107	41	3.4 %
	④未内定者数(人)	計	110	57	53	124	64	60	▲ 11.3 %
		県内	99	50	49	108	57	51	▲ 8.3 %
県外		11	7	4	16	7	9	▲ 31.3 %	
⑤求人倍率(倍)	計	3.08			2.91			0.17 P	
⑥就職内定率(% (③/① * 100))	計	92.7	93.8	91.0	91.7	92.9	89.8	1.0 P	
	県内	92.6	93.7	91.0	91.8	92.7	90.6	0.8 P	
	県外	93.3	94.1	91.1	90.2	93.9	82.0	3.1 P	

新規大学等卒業者の求人・求職・就職の状況

転載・公表等解禁日注意(注1)

香川労働局

区 分		平成31年3月卒(平成30年11月末現在)			平成30年3月卒(平成29年11月末現在)			対前年 増減率・差	
		計	男	女	計	男	女		
大 学 練 訓	①求職者数(人)	計	96	88	8	83	79	4	15.7 %
		県内	37	35	2	37	35	2	0.0 %
		県外	59	53	6	46	44	2	28.3 %
	②求人数(人)	計	682			639			6.7 %
		県内	215			183			17.5 %
		県外	467			456			2.4 %
	③就職内定者数 (人)	計	93	85	8	78	74	4	19.2 %
		県内	35	33	2	34	32	2	2.9 %
		県外	58	52	6	44	42	2	31.8 %
	④求人倍率(倍) (②/①)	計	7.10			7.70			▲ 0.60 P
		県内	5.81			4.95			0.86 P
		県外	7.92			9.91			▲ 1.99 P
	⑤就職内定率(%) (③/① * 100)	計	96.9	96.6	100.0	94.0	93.7	100.0	2.9 P
		県内	94.6	94.3	100.0	91.9	91.4	100.0	2.7 P
		7	98.3	98.1	100.0	95.7	95.5	100.0	2.6 P
専 修 学 校	①求職者数(人)	計	1,016	441	575	1,057	435	622	▲ 3.9 %
		県内	734	312	422	812	333	479	▲ 9.6 %
		県外	282	129	153	245	102	143	15.1 %
	②求人数(人)	計	24,091			27,883			▲ 13.6 %
		県内	2,244			3,088			▲ 27.3 %
		県外	21,847			24,795			▲ 11.9 %
	③就職内定者数 (人)	計	694	265	429	705	246	459	▲ 1.6 %
		県内	511	186	325	531	183	348	▲ 3.8 %
		県外	183	79	104	174	63	111	5.2 %
	④求人倍率(倍) (②/①)	計	23.71			26.38			▲ 2.67 P
		県内	3.06			3.80			▲ 0.74 P
		県外	77.47			101.20			▲ 23.73 P
	⑤就職内定率(%) (③/① * 100)	計	68.3	60.1	74.6	66.7	56.6	73.8	1.6 P
		県内	69.6	59.6	77.0	65.4	55.0	72.7	4.2 P
		県外	64.9	61.2	68.0	71.0	61.8	77.6	▲ 6.1 P
高 専	①求職者数(人)	計	164	143	21	160	137	23	2.5 %
		県内	47	44	3	55	45	10	▲ 14.5 %
		県外	117	99	18	105	92	13	11.4 %
	②求人数(人)	計	4,074			4,267			▲ 4.5 %
		県内	361			458			▲ 21.2 %
		県外	3,713			3,809			▲ 2.5 %
	③就職内定者数 (人)	計	162	141	21	160	137	23	1.3 %
		県内	46	43	3	55	45	10	▲ 16.4 %
		県外	116	98	18	105	92	13	10.5 %
	④求人倍率(倍) (②/①)	計	24.84			26.67			▲ 1.83 P
		県内	7.68			8.33			▲ 0.65 P
		県外	31.74			36.28			▲ 4.54 P
	⑤就職内定率(%) (③/① * 100)	計	98.8	98.6	100.0	100.0	100.0	100.0	▲ 1.2 P
		県内	97.9	97.7	100.0	100.0	100.0	100.0	▲ 2.1 P
		県外	99.1	99.0	100.0	100.0	100.0	100.0	▲ 0.9 P

新規大学等卒業者の求人・求職・就職の状況

転載・公表等解禁日注意(注1)

香川労働局

区 分		平成31年3月卒(平成30年11月末現在)			平成30年3月卒(平成29年11月末現在)			対前年 増減率・差	
		計	男	女	計	男	女		
短	①求職者数(人)	計	313	17	296	282	23	259	11.0 %
		県内	293	16	277	259	19	240	13.1 %
		県外	20	1	19	23	4	19	▲ 13.0 %
	②求人数(人)	計	6,988			7,959			▲ 12.2 %
		県内	1,629			1,780			▲ 8.5 %
		県外	5,359			6,179			▲ 13.3 %
	③就職内定者数 (人)	計	245	9	236	202	13	189	21.3 %
		県内	231	9	222	186	11	175	24.2 %
		県外	14	0	14	16	2	14	▲ 12.5 %
④求人倍率(倍) (②/①)	計	22.33			28.22			▲ 5.89 P	
	県内	5.56			6.87			▲ 1.31 P	
	県外	267.95			268.65			▲ 0.70 P	
⑤就職内定率(%) (③/①*100)	計	78.3	52.9	79.7	71.6	56.5	73.0	6.7 P	
	県内	78.8	56.3	80.1	71.8	57.9	72.9	7.0 P	
	県外	70.0	0.0	73.7	69.6	50.0	73.7	0.4 P	
大	①求職者数(人)	計	1,387	825	562	1,329	766	563	4.4 %
		県内	424	217	207	457	232	225	▲ 7.2 %
		県外	963	608	355	872	534	338	10.4 %
	②求人数(人)	計	32,753			32,408			1.1 %
		県内	2,845			3,305			▲ 13.9 %
		県外	29,908			29,103			2.8 %
	③就職内定者数 (人)	計	1,074	627	447	962	554	408	11.6 %
		県内	337	172	165	323	167	156	4.3 %
		県外	737	455	282	639	387	252	15.3 %
	④求人倍率(倍) (②/①)	計	23.61			24.39			▲ 0.78 P
		県内	6.71			7.23			▲ 0.52 P
		県外	31.06			33.38			▲ 2.32 P
	⑤就職内定率(%) (③/①*100)	計	77.4	76.0	79.5	72.4	72.3	72.5	5.0 P
		県内	79.5	79.3	79.7	70.7	72.0	69.3	8.8 P
		県外	76.5	74.8	79.4	73.3	72.5	74.6	3.2 P

(第1表) この調査は、中学校については県内全ての中学校(81校)、高等学校については、県内全ての高等学校(全日制・定時制、専攻科を含む)及び特別支援学校高等部(専攻科を含む)(51校)を対象としています。

(第2表) この調査は、香川労働局管内の大学等31校(訓練大学1校、専修学校20校、高専2校、短大2校、大学5校)について、9月末日現在で学校からの報告により求人・求職状況等を取りまとめたものです。

専修学校については、職業安定法第33条の2に該当する学校のみを対象としています。

(注1) 本資料は **1月10日公表**。データを転載・公表する際は、職業安定課(811-8922)まで確認のこと。

(注2) 求職者数、就職内定者数、未内定者数の各データは、学校又は安定所の紹介を希望する者にかかる数値です。

〔参考〕

求職動向報告・調査(平成30年5月実施)より

中学卒業予定者数	9,028人	(前年 9,410人)
高校卒業予定者数	9,039人	(前年 8,997人)

学校便覧作成時の調査(平成30年5月実施)より

訓練大学卒業予定者数	148人	(前年 128人)
専修学校卒業予定者数	1,088人	(前年 1,130人)
高専卒業予定者数	320人	(前年 293人)
短大卒業予定者数	376人	(前年 334人)
大学卒業予定者数	2,582人	(前年 2,585人)

新規高等学校卒業予定者の内定状況

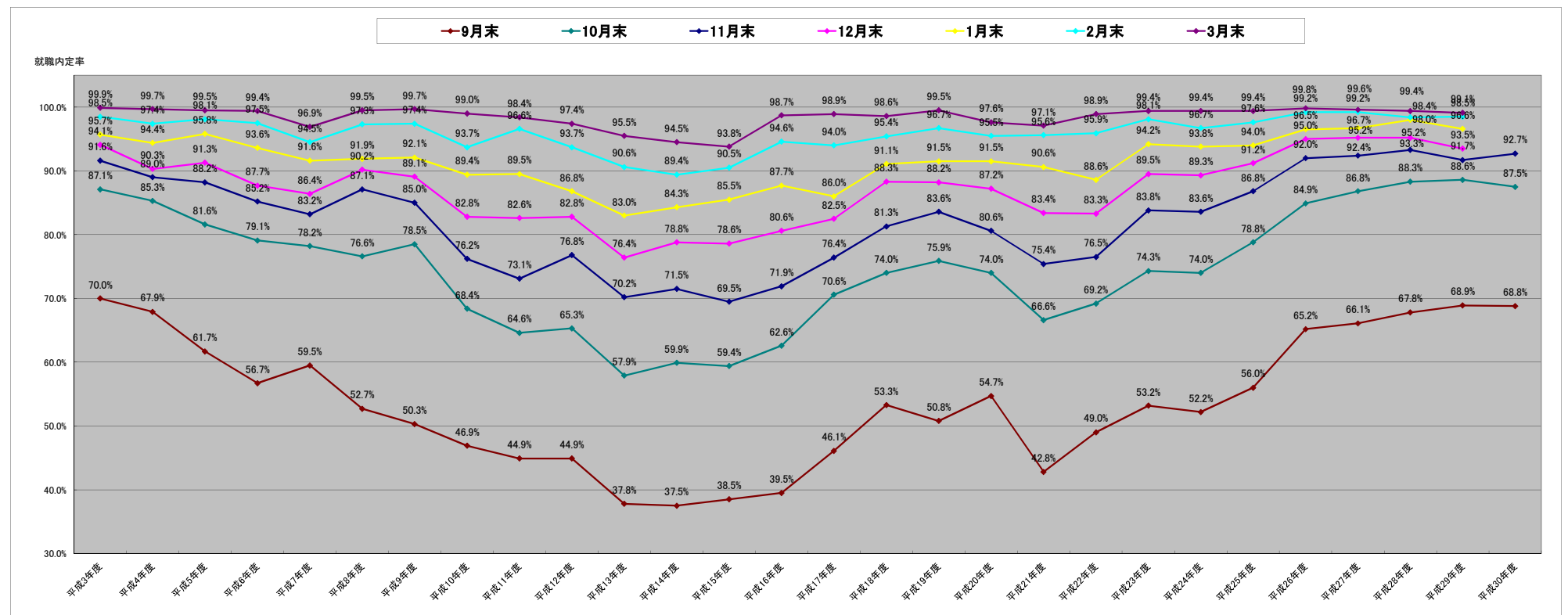
就職内定率

香川労働局

卒業年月	平成4年3月	平成5年3月	平成6年3月	平成7年3月	平成8年3月	平成9年3月	平成10年3月	平成11年3月	平成12年3月	平成13年3月	平成14年3月	平成15年3月	平成16年3月	平成17年3月	平成18年3月	平成19年3月	平成20年3月	平成21年3月	平成22年3月	平成23年3月	平成24年3月	平成25年3月	平成26年3月	平成27年3月	平成28年3月	平成29年3月	平成30年3月	平成31年3月
卒業年度	平成3年度	平成4年度	平成5年度	平成6年度	平成7年度	平成8年度	平成9年度	平成10年度	平成11年度	平成12年度	平成13年度	平成14年度	平成15年度	平成16年度	平成17年度	平成18年度	平成19年度	平成20年度	平成21年度	平成22年度	平成23年度	平成24年度	平成25年度	平成26年度	平成27年度	平成28年度	平成29年度	平成30年度
9月末	70.0%	67.9%	61.7%	56.7%	59.5%	52.7%	50.3%	46.9%	44.9%	44.9%	37.8%	37.5%	38.5%	39.5%	46.1%	53.3%	50.8%	54.7%	42.8%	49.0%	53.2%	52.2%	56.0%	65.2%	66.1%	67.8%	68.9%	68.8%
10月末	87.1%	85.3%	81.6%	79.1%	78.2%	76.6%	78.5%	68.4%	64.6%	65.3%	57.9%	59.9%	59.4%	62.6%	70.6%	74.0%	75.9%	74.0%	66.6%	69.2%	74.3%	74.0%	78.8%	84.9%	86.8%	88.3%	88.6%	87.5%
11月末	91.6%	89.0%	88.2%	85.2%	83.2%	87.1%	85.0%	76.2%	73.1%	76.8%	70.2%	71.5%	69.5%	71.9%	76.4%	81.3%	83.6%	80.6%	75.4%	76.5%	83.8%	83.6%	86.8%	92.0%	92.4%	93.3%	91.7%	92.7%
12月末	94.1%	90.3%	91.3%	87.7%	86.4%	90.2%	89.1%	82.8%	82.6%	82.8%	76.4%	78.8%	78.6%	80.6%	82.5%	88.3%	88.2%	87.2%	83.4%	83.3%	89.5%	89.3%	91.2%	95.0%	95.2%	95.2%	93.5%	
1月末	95.7%	94.4%	95.8%	93.6%	91.6%	91.9%	92.1%	89.4%	89.5%	86.8%	83.0%	84.3%	85.5%	87.7%	86.0%	91.1%	91.5%	91.5%	90.6%	88.6%	94.2%	93.8%	94.0%	96.5%	96.7%	98.0%	96.6%	
2月末	98.5%	97.4%	98.1%	97.5%	94.5%	97.3%	97.4%	93.7%	96.6%	93.7%	90.6%	89.4%	90.5%	94.6%	94.0%	95.4%	96.7%	95.5%	95.6%	95.9%	98.1%	96.7%	97.6%	99.2%	99.2%	98.4%	98.5%	
3月末	99.9%	99.7%	99.5%	99.4%	96.9%	99.5%	99.7%	99.0%	98.4%	97.4%	95.5%	94.5%	93.8%	98.7%	98.9%	98.6%	99.5%	97.6%	95.6%	95.6%	98.9%	99.4%	99.4%	99.8%	99.6%	99.4%	99.1%	

※学校または安定所の紹介を希望する者に係る数値。

※11月末の内定率が90%を超えるのは5年連続、過去最高は28年11月の93.3%。



新規高等学校卒業者の求人倍率等の推移（各年11月末現在）

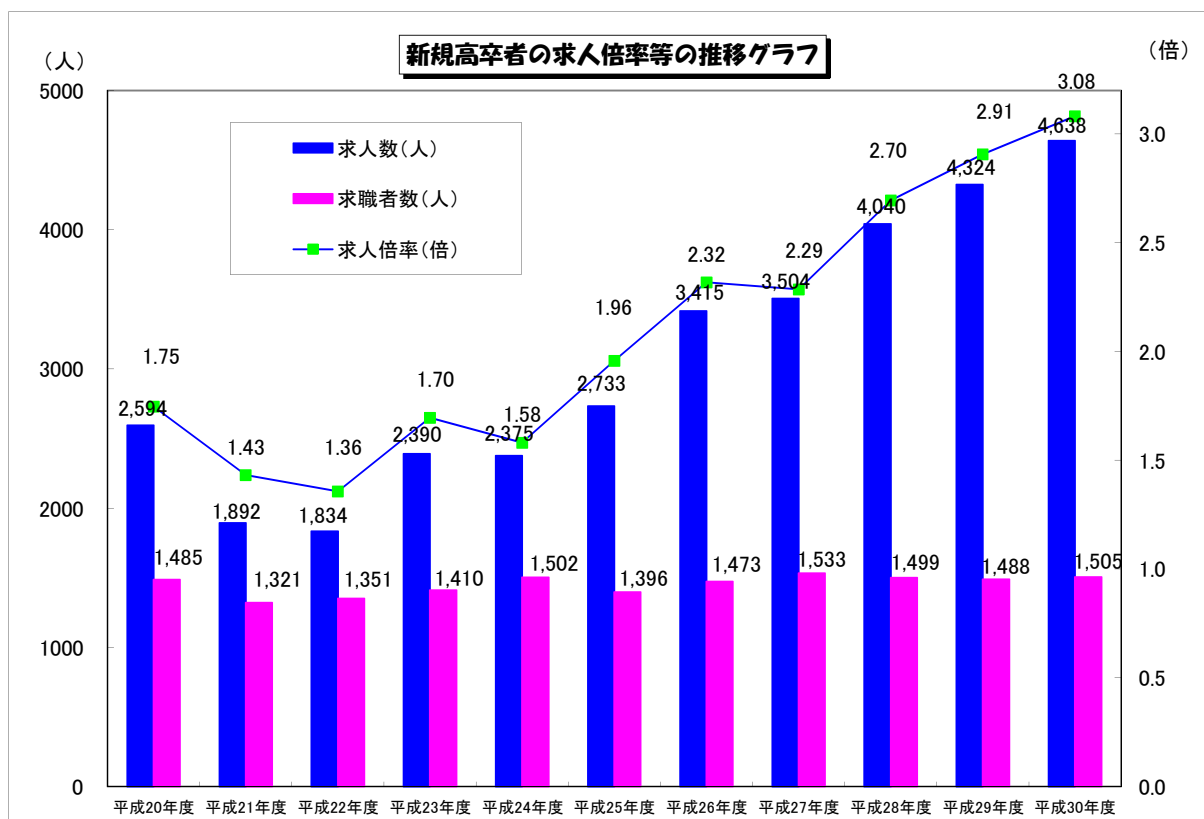
全 数

香川労働局

卒業年月	平成21年3月	平成22年3月	平成23年3月	平成24年3月	平成25年3月	平成26年3月	平成27年3月	平成28年3月	平成29年3月	平成30年3月	平成31年3月
卒業年度	平成20年度	平成21年度	平成22年度	平成23年度	平成24年度	平成25年度	平成26年度	平成27年度	平成28年度	平成29年度	平成30年度
求人倍率(倍)	1.75	1.43	1.36	1.70	1.58	1.96	2.32	2.29	2.70	2.91	3.08
求人数(人)	2,594	1,892	1,834	2,390	2,375	2,733	3,415	3,504	4,040	4,324	4,638
求職者数(人)	1,485	1,321	1,351	1,410	1,502	1,396	1,473	1,533	1,499	1,488	1,505
就職内定者数(人)	1,197	996	1,033	1,181	1,255	1,212	1,355	1,417	1,399	1,364	1,395
就職内定率	80.6%	75.4%	76.5%	83.8%	83.6%	86.8%	92.0%	92.4%	93.3%	91.7%	92.7%

※求職者数は、学校またはハローワークの紹介を希望する生徒に係る数値

※求人数は、香川県内のハローワークに申込みれた求人数の集計



新規大学卒業予定者の内定状況

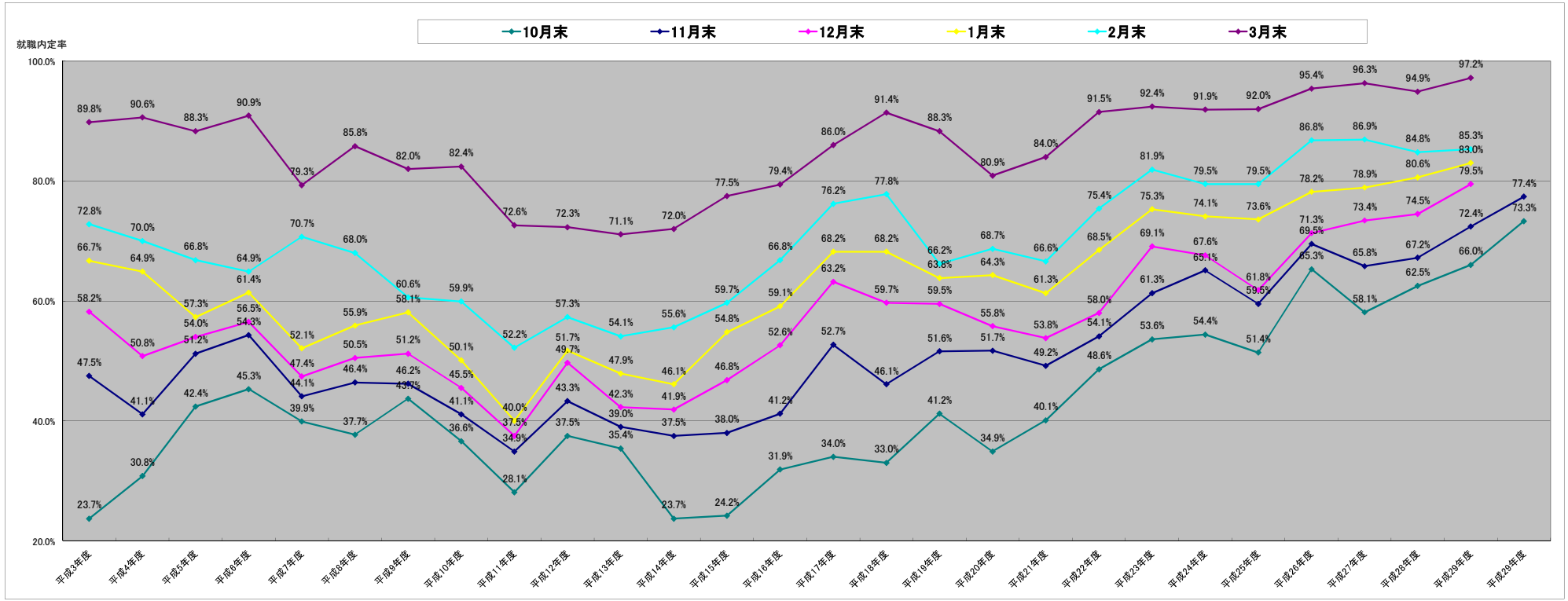
就職内定率

香川労働局

卒業年月	平成4年3月	平成5年3月	平成6年3月	平成7年3月	平成8年3月	平成9年3月	平成10年3月	平成11年3月	平成12年3月	平成13年3月	平成14年3月	平成15年3月	平成16年3月	平成17年3月	平成18年3月	平成19年3月	平成20年3月	平成21年3月	平成22年3月	平成23年3月	平成24年3月	平成25年3月	平成26年3月	平成27年3月	平成28年3月	平成29年3月	平成30年3月	平成31年3月	
卒業年度	平成3年度	平成4年度	平成5年度	平成6年度	平成7年度	平成8年度	平成9年度	平成10年度	平成11年度	平成12年度	平成13年度	平成14年度	平成15年度	平成16年度	平成17年度	平成18年度	平成19年度	平成20年度	平成21年度	平成22年度	平成23年度	平成24年度	平成25年度	平成26年度	平成27年度	平成28年度	平成29年度	平成30年度	平成31年度
10月末	23.7%	30.8%	42.4%	45.3%	39.9%	37.7%	43.7%	36.6%	28.1%	37.5%	35.4%	23.7%	24.2%	31.9%	34.0%	33.0%	41.2%	34.9%	40.1%	48.6%	53.6%	54.4%	51.4%	65.3%	58.1%	62.5%	66.0%	73.3%	
11月末	47.5%	41.1%	51.2%	54.3%	44.1%	46.4%	46.2%	41.1%	34.9%	43.3%	39.0%	37.5%	38.0%	41.2%	52.7%	46.1%	51.6%	51.7%	49.2%	54.1%	61.3%	65.1%	59.5%	69.5%	65.8%	67.2%	72.4%	77.4%	
12月末	58.2%	50.8%	54.0%	56.5%	47.4%	50.5%	51.2%	45.5%	37.5%	49.7%	42.3%	41.9%	46.8%	52.6%	63.2%	59.7%	59.5%	55.8%	53.8%	58.0%	69.1%	67.6%	61.8%	71.3%	73.4%	74.5%	79.5%		
1月末	66.7%	64.9%	57.3%	61.4%	52.1%	55.9%	58.1%	50.1%	40.0%	51.7%	47.9%	46.1%	54.8%	59.1%	68.2%	68.2%	63.8%	64.3%	61.3%	68.5%	75.3%	74.1%	73.6%	78.2%	78.9%	80.6%	83.0%		
2月末	72.8%	70.0%	66.8%	64.9%	70.7%	68.0%	60.6%	59.9%	52.2%	57.3%	54.1%	55.6%	59.7%	66.8%	76.2%	77.8%	66.2%	68.7%	66.6%	75.4%	81.9%	79.5%	79.5%	86.8%	86.9%	84.8%	85.3%		
3月末	89.8%	90.6%	88.3%	90.9%	79.3%	85.8%	82.0%	82.4%	72.6%	72.3%	71.1%	72.0%	77.5%	79.4%	86.0%	91.4%	88.3%	80.9%	84.0%	91.5%	92.4%	91.9%	92.0%	95.4%	96.3%	94.9%	97.2%		

※学校または安定所の紹介を希望する者に係る数値

※11月末の内定率77.4%は、記録の残る平成3年度以降過去最高。



新規大学卒業者の求人倍率等の推移（各年11月末現在）

全 数

香川労働局

卒業年月	平成21年3月	平成22年3月	平成23年3月	平成24年3月	平成25年3月	平成26年3月	平成27年3月	平成28年3月	平成29年3月	平成30年3月	平成31年3月
卒業年度	平成20年度	平成21年度	平成22年度	平成23年度	平成24年度	平成25年度	平成26年度	平成27年度	平成28年度	平成29年度	平成30年度
求人倍率(倍)	19.34	13.62	14.13	13.08	12.92	11.54	25.02	19.44	23.54	24.39	23.61
求人数(人)	29,247	20,888	18,961	18,677	19,035	18,138	37,586	30,851	32,629	32,408	32,753
求職者数(人)	1,512	1,534	1,342	1,428	1,473	1,572	1,502	1,587	1,386	1,329	1,387
就職内定者数(人)	782	755	726	876	959	935	1,044	1,045	932	962	1,074
就職内定率	51.7%	49.2%	54.1%	61.3%	65.1%	59.5%	69.5%	65.8%	67.2%	72.4%	77.4%

※求職者・就職内定者数は、学校またはハローワークの紹介を希望する学生に係る数値。

※求人数は、各大学へ申し込まれた求人数の総計(重複あり)。

