

香川労働局 発表

平成 30 年 11 月 30 日(金)

午前 8:30 解禁

香川労働局職業安定部職業安定課

課長 大山 哲也

課長補佐 川田 一哉

(電話) 087-811-8922

HP:<https://jsite.mhlw.go.jp/kagawa-roudoukyoku/>

新規学卒者の就職内定状況(平成 30 年 10 月末現在)

10 月末の内定率、高卒 87.5%の高水準 大卒は 73.3%と過去最高！

香川労働局では、平成 31 年 3 月高校・大学等新卒者の求人・求職・就職内定状況(平成 30 年 10 月末現在)を取りまとめました。その概要は次のとおりです。

1 高校新卒者(第1表)

- | | |
|-----------|--------------------------|
| (1)就職内定率 | 87.5%で、前年同月比 1.1 ポイント低下。 |
| (2)就職内定者数 | 1,322 人で、同 1.0%増加。 |
| (3)求人数 | 4,617 人で、同 7.2%増加。 |
| (4)求職者数 | 1,510 人で、同 2.2%増加。 |
| (5)求人倍率 | 3.06 倍で、同 0.15 ポイント上昇。 |

2 大学新卒者(第2表)

- | | |
|-----------|--------------------------|
| (1)就職内定率 | 73.3%で、前年同月比 7.3 ポイント上昇。 |
| (2)就職内定者数 | 1022 人で、同 14.6%増加。 |
| (3)求人数 | 31,532 人で、同 1.0%増加。 |
| (4)求職者数 | 1,395 人で、同 3.3%増加。 |
| (5)求人倍率 | 22.60 倍で、同 0.51 ポイント低下。 |

【新規学卒者に対する就職支援】

香川労働局では、下記のとおり就職支援策を実施し、未内定者の一日も早い就職の実現を支援していくこととしています。

- ①新卒者専門のハローワークである高松新卒応援ハローワークにおいて、きめ細かな就職支援の実施
- ②学卒ジョブサポーターの担当者制による一貫した就職支援、学生ニーズに応じた求人開拓の実施
- ③学校と連携し、学校のニーズに応じた就職支援の実施(学内出張相談等)
- ④学生への地元企業の求人情報提供・求人企業への求職学生情報の提供
- ⑤未内定生徒・学生と地域中小企業とのマッチング支援(就職面接会の開催など)

新規中学・高校卒業者の求人・求職・就職の状況

転載・公表等解禁日注意(注1)

香川労働局

区 分		平成31年3月卒(平成30年10月末現在)			平成30年3月卒(平成29年10月末現在)			対前年 増減率・差	
		計	男	女	計	男	女		
中 学	①求職者数(人)	計	0	0	0	4	3	1	▲ 100.0 %
		県内	0	0	0	4	3	1	▲ 100.0 %
		県外	0	0	0	0	0	0	— %
	②求人数(人)	計	7			6			16.7 %
	③就職内定者数 (人)	計	0	0	0	0	0	0	— %
		県内	0	0	0	0	0	0	— %
		県外	0	0	0	0	0	0	— %
	④未内定者数(人)	計	0	0	0	4	3	1	▲ 100.0 %
		県内	0	0	0	4	3	1	▲ 100.0 %
県外		0	0	0	0	0	0	— %	
⑤求人倍率(倍)	計	—			1.50			#VALUE! P	
⑥就職内定率(% (③/① * 100))	計	—	—	—	0.0	0.0	0.0	#VALUE! P	
	県内	—	—	—	0.0	0.0	0.0	#VALUE! P	
	県外	—	—	—	—	—	—	— P	
高 等 学 校	①求職者数(人)	計	1,510	915	595	1,478	892	586	2.2 %
		県内	1,347	799	548	1,319	783	536	2.1 %
		県外	163	116	47	159	109	50	2.5 %
	②求人数(人)	計	4,617			4,305			7.2 %
	③就職内定者数 (人)	計	1,322	811	511	1,309	811	498	1.0 %
		県内	1,176	704	472	1,167	709	458	0.8 %
		県外	146	107	39	142	102	40	2.8 %
	④未内定者数(人)	計	188	104	84	169	81	88	11.2 %
		県内	171	95	76	152	74	78	12.5 %
県外		17	9	8	17	7	10	0.0 %	
⑤求人倍率(倍)	計	3.06			2.91			0.15 P	
⑥就職内定率(% (③/① * 100))	計	87.5	88.6	85.9	88.6	90.9	85.0	▲ 1.1 P	
	県内	87.3	88.1	86.1	88.5	90.5	85.4	▲ 1.2 P	
	県外	89.6	92.2	83.0	89.3	93.6	80.0	0.3 P	

新規大学等卒業者の求人・求職・就職の状況

転載・公表等解禁日注意(注1)

香川労働局

区 分		平成31年3月卒(平成30年10月末現在)			平成30年3月卒(平成29年10月末現在)			対前年 増減率・差	
		計	男	女	計	男	女		
大 学 練 訓	①求職者数(人)	計	97	89	8	83	79	4	16.9%
		県内	38	36	2	37	35	2	2.7%
		県外	59	53	6	46	44	2	28.3%
	②求人数(人)	計	676			630			7.3%
		県内	210			178			18.0%
		県外	466			452			3.1%
	③就職内定者数 (人)	計	92	84	8	77	73	4	19.5%
		県内	35	33	2	34	32	2	2.9%
		県外	57	51	6	43	41	2	32.6%
	④求人倍率(倍) (②/①)	計	6.97			7.59			▲0.62 P
		県内	5.53			4.81			0.72 P
		県外	7.90			9.83			▲1.93 P
	⑤就職内定率(% (③/①*100))	計	94.8	94.4	100.0	92.8	92.4	100.0	2.0 P
		県内	92.1	91.7	100.0	91.9	91.4	100.0	0.2 P
		県外	96.6	96.2	100.0	93.5	93.2	100.0	3.1 P
専 修 学 校	①求職者数(人)	計	1,037	452	585	1,071	443	628	▲3.2%
		県内	753	321	432	831	344	487	▲9.4%
		県外	284	131	153	240	99	141	18.3%
	②求人数(人)	計	23,467			27,318			▲14.1%
		県内	2,138			2,942			▲27.3%
		県外	21,329			24,376			▲12.5%
	③就職内定者数 (人)	計	593	219	374	620	220	400	▲4.4%
		県内	432	152	280	465	165	300	▲7.1%
		県外	161	67	94	155	55	100	3.9%
	④求人倍率(倍) (②/①)	計	22.63			25.51			▲2.88 P
		県内	2.84			3.54			▲0.70 P
		県外	75.10			101.57			▲26.47 P
	⑤就職内定率(% (③/①*100))	計	57.2	48.5	63.9	57.9	49.7	63.7	▲0.7 P
		県内	57.4	47.4	64.8	56.0	48.0	61.6	1.4 P
		県外	56.7	51.1	61.4	64.6	55.6	70.9	▲7.9 P
高 専	①求職者数(人)	計	164	143	21	160	137	23	2.5%
		県内	47	44	3	55	45	10	▲14.5%
		県外	117	99	18	105	92	13	11.4%
	②求人数(人)	計	4,074			4,266			▲4.5%
		県内	361			458			▲21.2%
		県外	3,713			3,808			▲2.5%
	③就職内定者数 (人)	計	162	141	21	160	137	23	1.3%
		県内	46	43	3	55	45	10	▲16.4%
		県外	116	98	18	105	92	13	10.5%
	④求人倍率(倍) (②/①)	計	24.84			26.66			▲1.82 P
		県内	7.68			8.33			▲0.65 P
		県外	31.74			36.27			▲4.53 P
	⑤就職内定率(% (③/①*100))	計	98.8	98.6	100.0	100.0	100.0	100.0	▲1.2 P
		県内	97.9	97.7	100.0	100.0	100.0	100.0	▲2.1 P
		県外	99.1	99.0	100.0	100.0	100.0	100.0	▲0.9 P

(第1表) この調査は、中学校については県内全ての中学校(81校)、高等学校については、県内全ての高等学校(全日制・定時制、専攻科を含む)及び特別支援学校高等部(専攻科を含む)(51校)を対象としています。

(第2表) この調査は、香川労働局管内の大学等31校(訓練大学1校、専修学校20校、高専2校、短大2校、大学5校)について、9月末日現在で学校からの報告により求人・求職状況等を取りまとめたものです。

専修学校については、職業安定法第33条の2に該当する学校のみを対象としています。

(注1) 本資料は **11月30日午前8:30解禁**。データを転載・公表する際は、職業安定課(811-8922)まで確認のこと。

(注2) 求職者数、就職内定者数、未内定者数の各データは、学校又は安定所の紹介を希望する者にかかる数値です。

[参考]

求職動向報告・調査(平成30年5月実施)より

中学卒業予定者数	9,028人	(前年 9,410人)
高校卒業予定者数	9,039人	(前年 8,997人)

学校便覧作成時の調査(平成30年5月実施)より

訓練大学卒業予定者数	148人	(前年 128人)
専修学校卒業予定者数	1,088人	(前年 1,130人)
高専卒業予定者数	320人	(前年 293人)
短大卒業予定者数	376人	(前年 334人)
大学卒業予定者数	2,582人	(前年 2,585人)

新規高等学校卒業予定者の内定状況

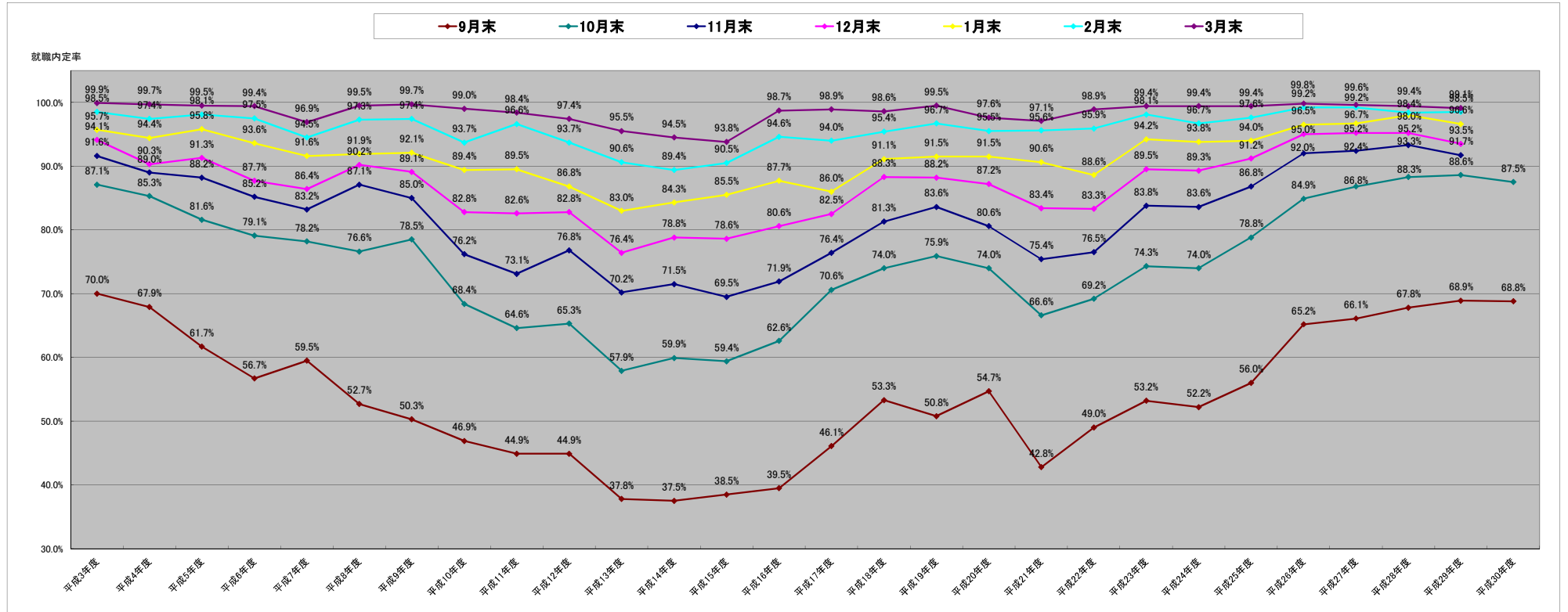
就職内定率

香川労働局

卒業年月 卒業年度	平成4年3月 平成3年度	平成5年3月 平成4年度	平成6年3月 平成5年度	平成7年3月 平成6年度	平成8年3月 平成7年度	平成9年3月 平成8年度	平成10年3月 平成9年度	平成11年3月 平成10年度	平成12年3月 平成11年度	平成13年3月 平成12年度	平成14年3月 平成13年度	平成15年3月 平成14年度	平成16年3月 平成15年度	平成17年3月 平成16年度	平成18年3月 平成17年度	平成19年3月 平成18年度	平成20年3月 平成19年度	平成21年3月 平成20年度	平成22年3月 平成21年度	平成23年3月 平成22年度	平成24年3月 平成23年度	平成25年3月 平成24年度	平成26年3月 平成25年度	平成27年3月 平成26年度	平成28年3月 平成27年度	平成29年3月 平成28年度	平成30年3月 平成29年度	平成31年3月 平成30年度
9月末	70.0%	67.9%	61.7%	56.7%	59.5%	52.7%	50.3%	46.9%	44.9%	44.9%	37.8%	37.5%	38.5%	39.5%	46.1%	53.3%	50.8%	54.7%	42.8%	49.0%	53.2%	52.2%	56.0%	65.2%	66.1%	67.8%	68.9%	68.8%
10月末	87.1%	85.3%	81.6%	79.1%	78.2%	76.6%	78.5%	68.4%	64.6%	65.3%	57.9%	59.9%	59.4%	62.6%	70.6%	74.0%	75.9%	74.0%	66.6%	69.2%	74.3%	74.0%	78.8%	84.9%	86.8%	88.3%	88.6%	87.5%
11月末	91.6%	89.0%	88.2%	85.2%	83.2%	87.1%	85.0%	76.2%	73.1%	76.8%	70.2%	71.5%	69.5%	71.9%	76.4%	81.3%	83.6%	80.6%	80.6%	75.4%	76.5%	83.8%	83.6%	86.8%	92.0%	92.4%	93.3%	91.7%
12月末	94.1%	90.3%	91.3%	87.7%	86.4%	90.2%	89.1%	82.8%	82.6%	82.8%	76.4%	78.8%	78.6%	80.6%	82.5%	88.3%	88.2%	87.2%	83.4%	83.3%	89.5%	89.3%	91.2%	95.0%	95.2%	95.2%	95.2%	93.5%
1月末	95.7%	94.4%	95.8%	93.6%	91.6%	91.9%	92.1%	89.4%	89.5%	86.8%	83.0%	84.3%	85.5%	87.7%	86.0%	91.1%	91.5%	91.5%	90.6%	88.6%	94.2%	93.8%	94.0%	96.5%	96.7%	98.0%	96.6%	
2月末	98.5%	97.4%	98.1%	97.5%	94.5%	97.3%	97.4%	93.7%	96.6%	93.7%	90.6%	89.4%	90.5%	94.6%	94.0%	95.4%	96.7%	95.5%	95.6%	95.9%	98.1%	96.7%	97.6%	99.2%	99.2%	98.4%	98.5%	
3月末	99.9%	99.7%	99.5%	99.4%	96.9%	99.5%	99.7%	99.0%	96.6%	97.4%	95.5%	94.5%	93.8%	98.7%	98.9%	98.6%	99.5%	97.6%	97.1%	98.9%	99.4%	99.4%	99.4%	99.8%	99.6%	99.6%	99.4%	99.1%

※学校または安定所の紹介を希望する者に係る数値。

※10月末の内定率87.5%は、前年同月より1.1ポイント低下。(過去最高は平成30年3月の88.6%)



新規高等学校卒業者の求人倍率等の推移（各年10月末現在）

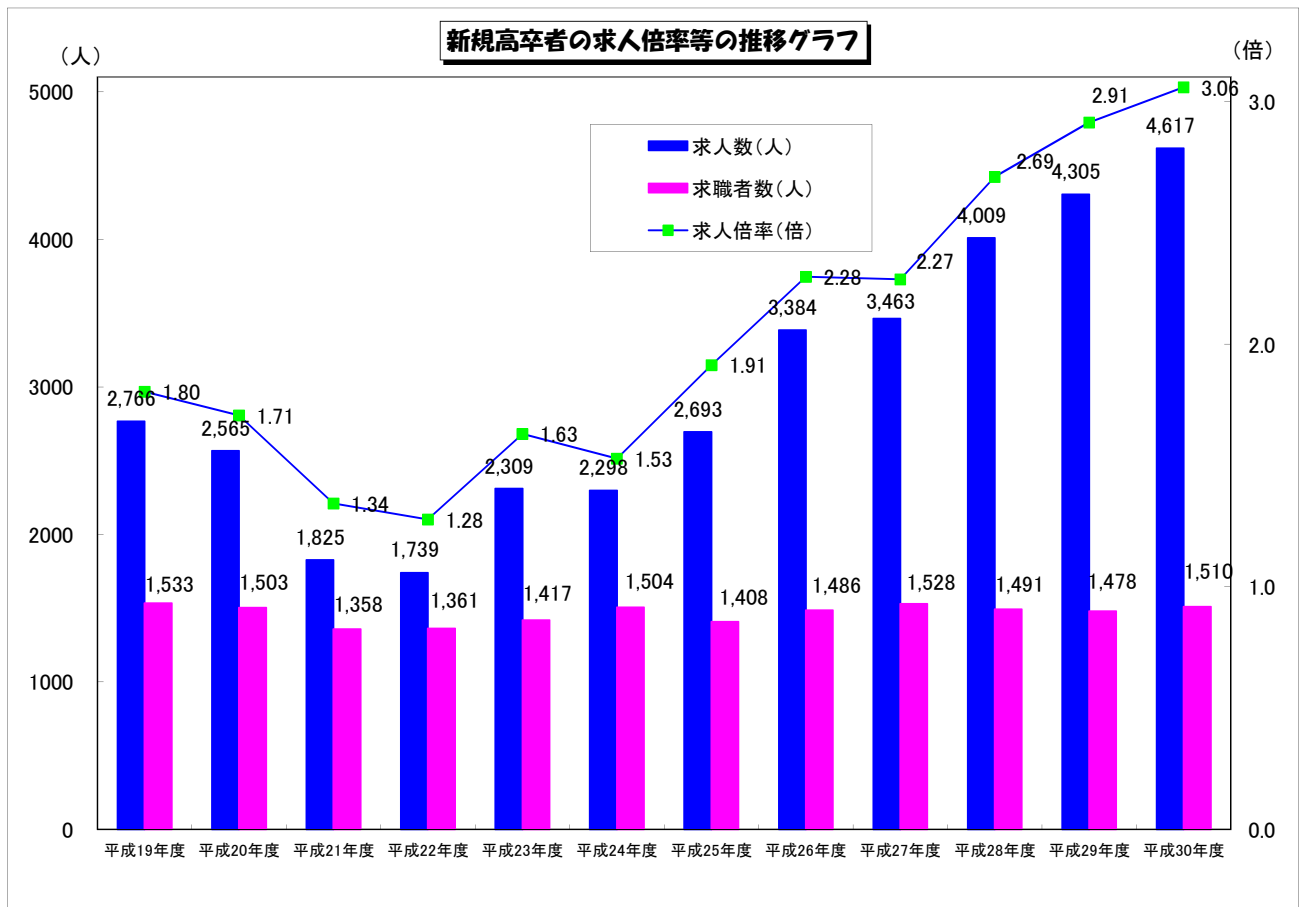
全 数

香川労働局

卒業年月	平成20年3月	平成21年3月	平成22年3月	平成23年3月	平成24年3月	平成25年3月	平成26年3月	平成27年3月	平成28年3月	平成29年3月	平成30年3月	平成31年3月
卒業年度	平成19年度	平成20年度	平成21年度	平成22年度	平成23年度	平成24年度	平成25年度	平成26年度	平成27年度	平成28年度	平成29年度	平成30年度
求人倍率(倍)	1.80	1.71	1.34	1.28	1.63	1.53	1.91	2.28	2.27	2.69	2.91	3.06
求人数(人)	2,766	2,565	1,825	1,739	2,309	2,298	2,693	3,384	3,463	4,009	4,305	4,617
求職者数(人)	1,533	1,503	1,358	1,361	1,417	1,504	1,408	1,486	1,528	1,491	1,478	1,510
就職内定者数(人)	1,164	1,112	905	942	1,053	1,113	1,110	1,262	1,327	1,316	1,309	1,322
就職内定率	75.9%	74.0%	66.6%	69.2%	74.3%	74.0%	78.8%	84.9%	86.8%	88.3%	88.6%	87.5%

※求職者数は、学校またはハローワークの紹介を希望する生徒に係る数値

※求人数は、香川県内のハローワークに申込まれた求人数の集計



新規大学卒業予定者の内定状況

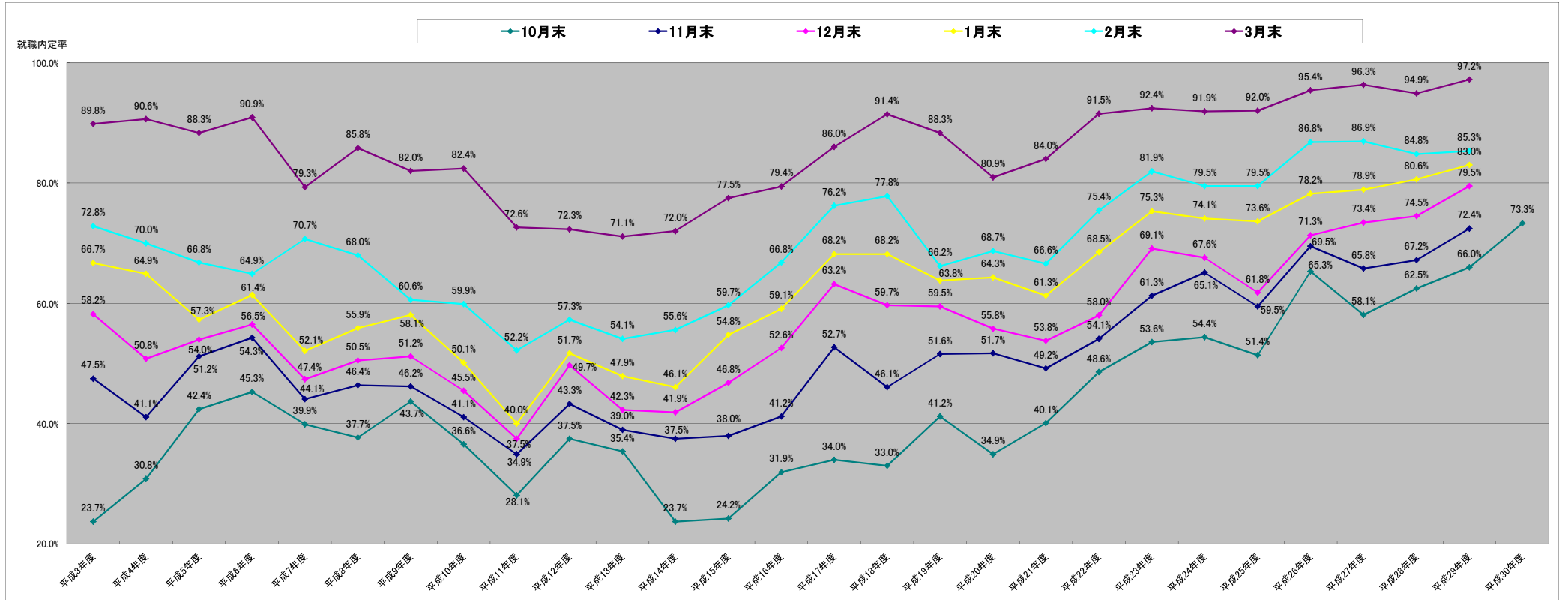
香川労働局

就職内定率

卒業年月	平成4年3月	平成5年3月	平成6年3月	平成7年3月	平成8年3月	平成9年3月	平成10年3月	平成11年3月	平成12年3月	平成13年3月	平成14年3月	平成15年3月	平成16年3月	平成17年3月	平成18年3月	平成19年3月	平成20年3月	平成21年3月	平成22年3月	平成23年3月	平成24年3月	平成25年3月	平成26年3月	平成27年3月	平成28年3月	平成29年3月	平成30年3月	平成31年3月
卒業年度	平成3年度	平成4年度	平成5年度	平成6年度	平成7年度	平成8年度	平成9年度	平成10年度	平成11年度	平成12年度	平成13年度	平成14年度	平成15年度	平成16年度	平成17年度	平成18年度	平成19年度	平成20年度	平成21年度	平成22年度	平成23年度	平成24年度	平成25年度	平成26年度	平成27年度	平成28年度	平成29年度	平成30年度
10月末	23.7%	30.8%	42.4%	45.3%	39.9%	37.7%	43.7%	36.6%	28.1%	37.5%	35.4%	23.7%	24.2%	31.9%	34.0%	33.0%	41.2%	34.9%	40.1%	48.6%	53.6%	54.4%	51.4%	65.3%	58.1%	62.5%	66.0%	73.3%
11月末	47.5%	41.1%	51.2%	54.3%	44.1%	46.4%	46.2%	41.1%	34.9%	43.3%	39.0%	37.5%	38.0%	41.2%	52.7%	46.1%	51.6%	51.7%	49.2%	54.1%	61.3%	65.1%	59.5%	69.5%	65.8%	67.2%	72.4%	
12月末	58.2%	50.8%	54.0%	56.5%	47.4%	50.5%	51.2%	45.5%	37.5%	49.7%	42.3%	41.9%	46.8%	52.6%	63.2%	59.7%	59.5%	55.8%	53.8%	58.0%	69.1%	67.6%	61.8%	71.3%	73.4%	74.5%	79.5%	
1月末	66.7%	64.9%	57.3%	61.4%	52.1%	55.9%	58.1%	50.1%	40.0%	51.7%	47.9%	46.1%	54.8%	59.1%	68.2%	68.2%	63.8%	64.3%	61.3%	68.5%	75.3%	74.1%	73.6%	78.2%	78.9%	80.6%	83.0%	
2月末	72.8%	70.0%	66.8%	64.9%	70.7%	68.0%	60.6%	59.9%	52.2%	57.3%	54.1%	55.6%	59.7%	66.8%	76.2%	77.8%	66.2%	68.7%	66.0%	75.4%	81.9%	79.5%	79.5%	86.8%	86.9%	84.8%	85.3%	
3月末	89.8%	90.6%	88.3%	90.9%	79.3%	85.8%	82.0%	82.4%	72.6%	72.3%	71.1%	72.0%	77.5%	79.4%	86.0%	91.4%	88.3%	80.9%	84.0%	91.5%	92.4%	91.9%	92.0%	95.4%	96.3%	94.9%	97.2%	

※学校または安定所の紹介を希望する者に係る数値

平成30年10月末 内定率 73.3% は、記録の残る平成3年以降過去最高。



新規大学卒業者の求人倍率等の推移（各年10月末現在）

全 数

香川労働局

卒業年月	平成20年3月	平成21年3月	平成22年3月	平成23年3月	平成24年3月	平成25年3月	平成26年3月	平成27年3月	平成28年3月	平成29年3月	平成30年3月	平成31年3月
卒業年度	平成19年度	平成20年度	平成21年度	平成22年度	平成23年度	平成24年度	平成25年度	平成26年度	平成27年度	平成28年度	平成29年度	平成30年度
求人倍率(倍)	13.40	15.70	12.76	13.37	12.40	12.09	10.52	23.63	20.03	22.15	23.11	22.60
求人数(人)	22,879	28,786	20,026	18,182	17,834	18,030	16,705	35,753	30,082	31,076	31,223	31,532
求職者数(人)	1,708	1,833	1,569	1,360	1,438	1,491	1,588	1,513	1,502	1,403	1,351	1,395
就職内定者数(人)	703	639	629	661	771	811	817	988	872	877	892	1,022
就職内定率	41.2%	34.9%	40.1%	48.6%	53.6%	54.4%	51.4%	65.3%	58.1%	62.5%	66.0%	73.3%

※求職者・就職内定者数は、学校またはハローワークの紹介を希望する学生に係る数値。

※求人数は各大学へ提出された求人数の積み上げ(重複あり)。

