

# 医療法人社団 修美会 綾田内科消化器科クリニック

就業場所：高松市太田下町1872-2

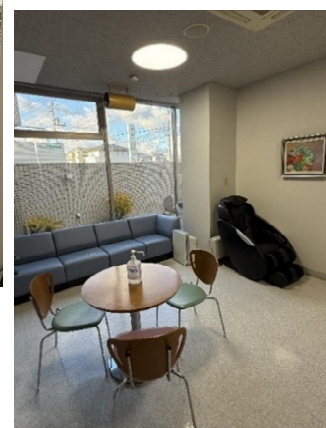
事業内容：内科・消化器科

## 会社の特徴・アピールポイント

地域に根ざした内科・消化器科診療を通じて、皆さまの健康を支える医療を提供しています。生活習慣病から消化器疾患まで、幅広い診療に対応し、患者さま一人ひとりに寄り添った丁寧なケアを心がけています。地域医療の充実を目指し、安全・安心な医療体制を整えています。



▲ 待合室 ▶



## 採用担当者からのメッセージ

午前中のみの勤務なので、**子育て中の方も**働きやすい環境です。**未経験の方やブランクのある方も歓迎**。丁寧な指導で安心してスタートできます。**頑張りはしっかり評価し、正社員登用制度もある**のでキャリアアップを目指せる職場です。

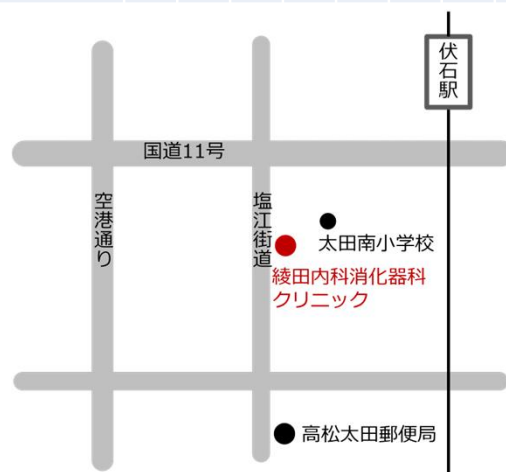
**見学も可能**ですのでお気軽にお問い合わせください。

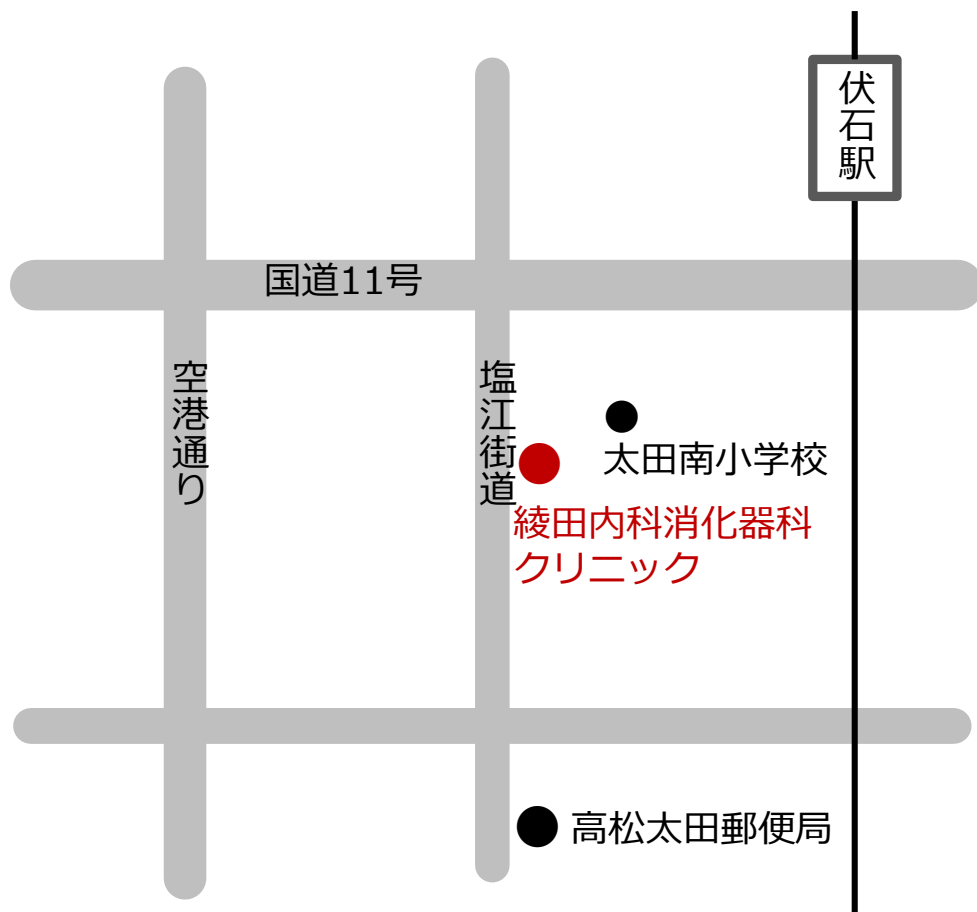
募集中の求人情報

求人情報はこちらから  
確認できます



診察時間	月	火	水	木	金	土	日	祝
9:00~12:30	○	○	○	○	○	○	-	-
14:30~18:00	○	○	-	○	-	-	-	-





診察時間	月	火	水	木	金	土	日	祝
9:00~ 12:30	○	○	○	○	○	○	-	-
14:30~ 18:00	○	○	-	○	-	-	-	-