

岩手労働局発表 平成23年10月28日(金) 午前9時30分解禁 一般職業紹介状況(9月分)	担 当	職業安定部職業安定課 長 渡部 和夫 地方労働市場情報官 熊谷 一郎 TEL 019(604)3004
--	----------------	--

○ 岩手の有効求人倍率等(季節調整値)の動向

- ① 9月の有効求人倍率は 0.59 倍。前月(0.57倍)を0.02ポイント上回る。
- ・ 有効求人数は、 22,078人、前月比 1.8 %増加。
 - ・ 有効求職者数は、 37,120人、前月比 2.3 %減少。
- ② 9月の新規求人倍率は 1.08 倍。前月(1.03倍)を0.05ポイント上回る。

〈有効〉	今月	前月	前月比		前年同月比	
			増減数	増減率	増減数	増減率
有効求人倍率	0.59倍	0.57倍	-	0.02P	-	0.13P
有効求人数	22,078	21,693	385	1.8%	5,962	37.0%
有効求職者数	37,120	38,007	▲ 887	▲ 2.3%	2,200	6.3%

〈新規〉	今月	前月	前月比		前年同月比	
			増減数	増減率	増減数	増減率
新規求人倍率	1.08倍	1.03倍	-	0.05P	-	0.26P
新規求人数	9,378	9,464	▲ 86	▲ 0.9%	1,976	26.7%
新規求職者数	8,695	9,154	▲ 459	▲ 5.0%	▲ 359	▲ 4.0%

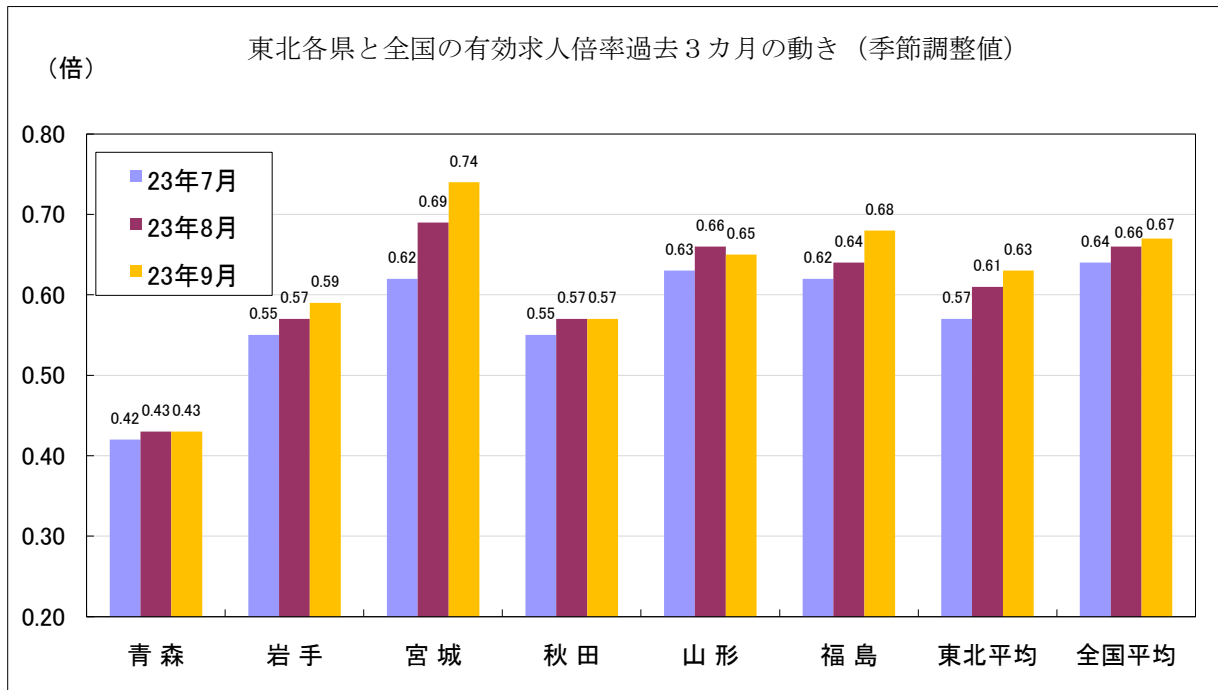
○ 全国等の有効求人倍率(季節調整値)の動向

- ① 全国の有効求人倍率は、0.67倍。前月(0.66倍)を0.01ポイント上回る。
- ② 東北の有効求人倍率は、0.63倍。前月(0.61倍)を0.02ポイント上回る。

〈有効〉	今月	前月	前年同月
全国平均	0.67倍	0.66倍	0.55倍
東北平均	0.63倍	0.61倍	0.45倍

※季節調整値による数値、比較である。
 ※数値は、新規学卒者を除きパートタイムを含む。

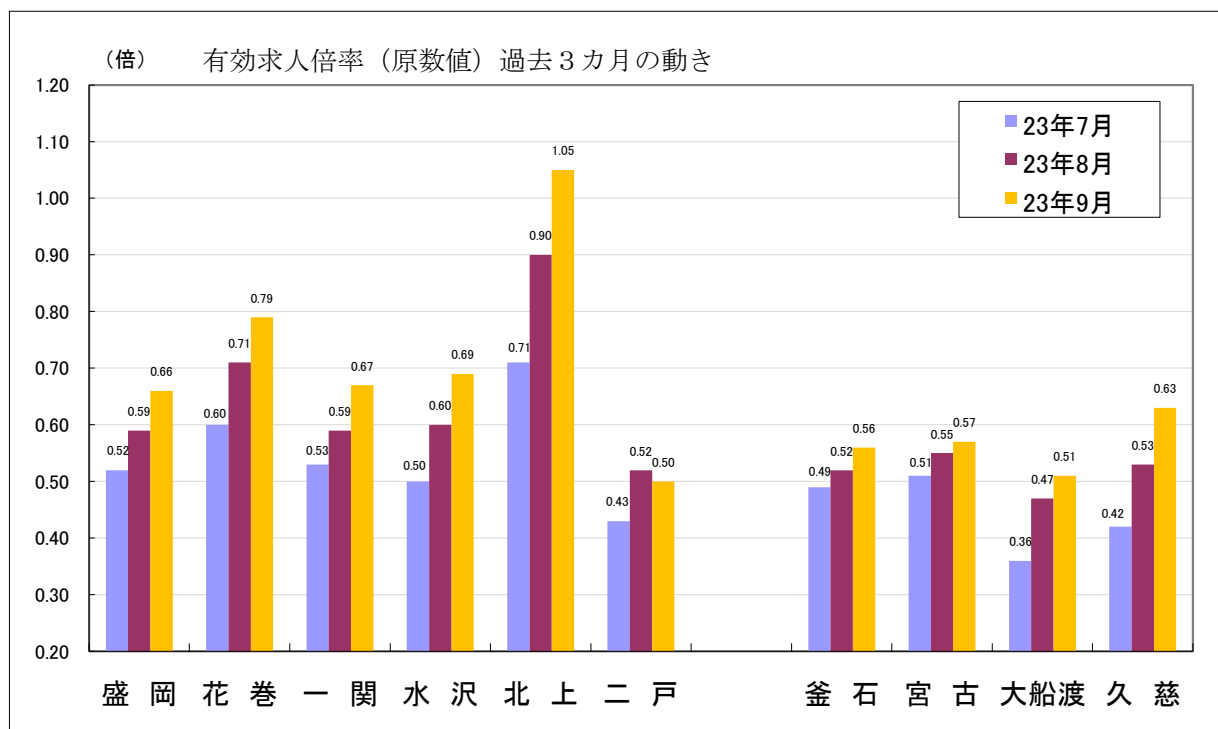
1-1. 東北各県と全国の有効求人倍率の推移



1-2. 安定所別有効求人倍率 (原数値) の推移 (一般・パートを含む全数)

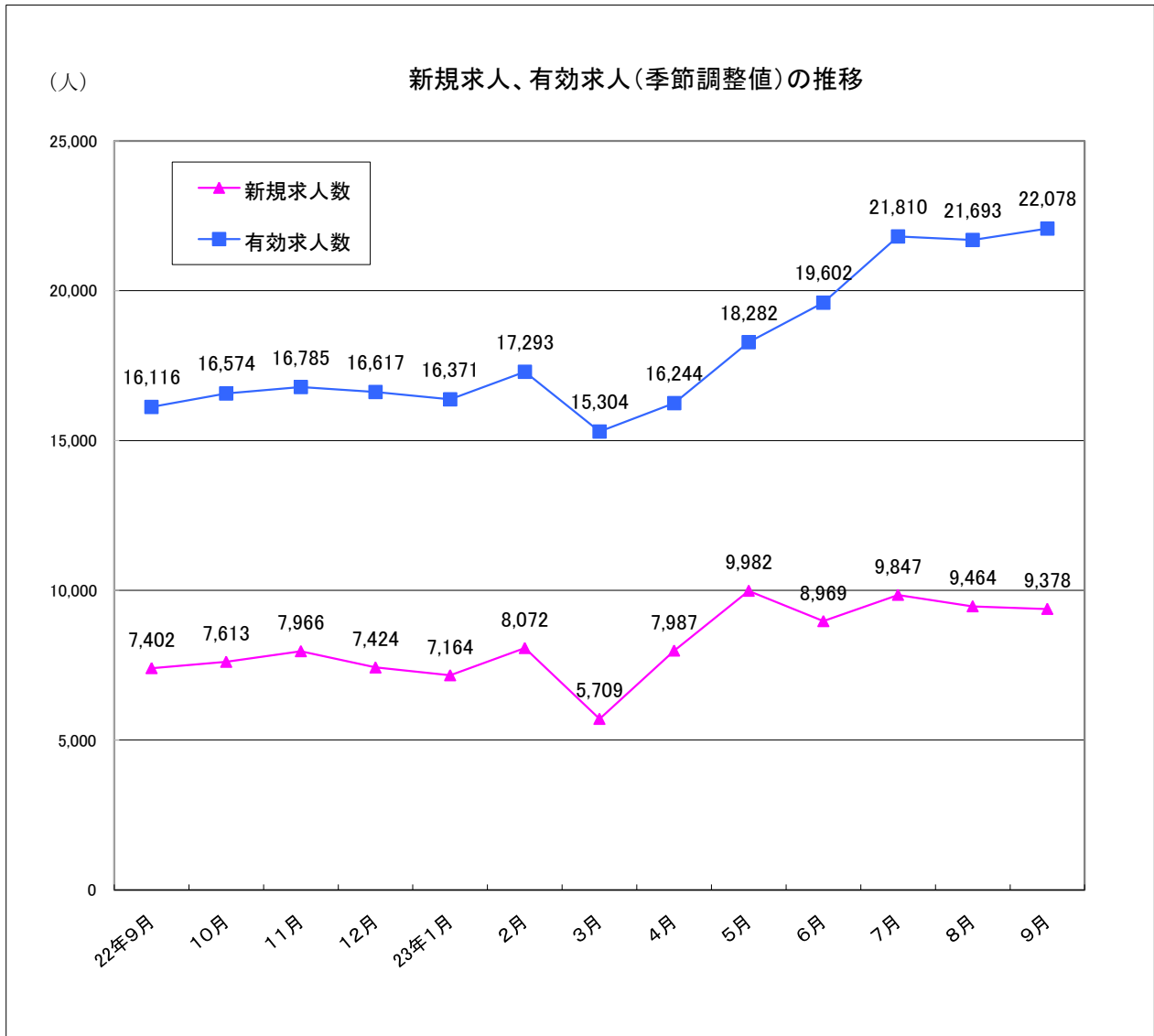
(倍)

項目	22年9月	10月	11月	12月	23年1月	2月	3月	4月	5月	6月	7月	8月	9月
盛岡	0.56	0.56	0.61	0.56	0.54	0.56	0.53	0.42	0.40	0.46	0.52	0.59	0.66
釜石	0.45	0.48	0.52	0.53	0.48	0.41	0.38	0.23	0.31	0.39	0.49	0.52	0.56
宮古	0.59	0.54	0.55	0.55	0.55	0.51	0.38	0.22	0.32	0.41	0.51	0.55	0.57
花巻	0.53	0.56	0.59	0.56	0.53	0.52	0.44	0.34	0.40	0.42	0.60	0.71	0.79
一関	0.48	0.53	0.55	0.57	0.48	0.54	0.50	0.41	0.40	0.44	0.53	0.59	0.67
水沢	0.41	0.41	0.46	0.47	0.41	0.49	0.40	0.34	0.36	0.42	0.50	0.60	0.69
北上	0.56	0.60	0.62	0.57	0.57	0.59	0.55	0.46	0.44	0.52	0.71	0.90	1.05
大船渡	0.56	0.59	0.62	0.66	0.58	0.47	0.41	0.25	0.26	0.29	0.36	0.47	0.51
二戸	0.48	0.47	0.46	0.43	0.38	0.34	0.40	0.32	0.34	0.40	0.43	0.52	0.50
久慈	0.41	0.42	0.41	0.39	0.34	0.34	0.36	0.23	0.29	0.33	0.42	0.53	0.63



2-1. 新規求人、有効求人等（季節調整値）の推移

資料



項目 年月	新規求人数		有効求人人数		産業別 年月	建設業		製造業		卸売業・小売業		サービス業 (他に分類されないもの)	
	前月比		前月比			前年同月比		前年同月比		前年同月比		前年同月比	
18年度	117,189	10.3	280,187	14.7									
19年度	102,981	▲ 12.1	247,853	▲ 11.5									
20年度	85,454	▲ 17.0	196,522	▲ 20.7	20年度	7,130	▲ 18.9	10,073	▲ 32.0	-	-	-	-
21年度	78,902	▲ 7.7	158,923	▲ 19.1	21年度	6,218	▲ 12.8	9,397	▲ 6.7	12,126	▲ 18.9	10,638	▲ 13.4
22年度	86,438	9.6	190,561	19.9	22年度	7,035	13.1	10,888	15.9	14,019	15.6	10,974	3.2
23年1月	7,164	▲ 3.5	16,371	▲ 1.5	23年1月	558	10.9	805	16.8	1,329	38.3	597	▲ 31.0
2月	8,072	12.7	17,293	5.6	2月	537	20.7	762	11.1	1,348	26.1	789	0.3
3月	5,709	▲ 29.3	15,304	▲ 11.5	3月	515	29.7	701	▲ 22.0	1,041	▲ 18.2	976	▲ 20.8
4月	7,987	39.9	16,244	6.1	4月	1,185	131.4	932	3.4	1,120	0.7	877	31.9
5月	9,982	25.0	18,282	12.5	5月	1,200	167.9	965	▲ 2.1	1,186	39.4	1,027	33.2
6月	8,969	▲ 10.1	19,602	7.2	6月	1,082	110.1	1,074	10.4	1,406	27.1	1,248	19.0
7月	9,847	9.8	21,810	11.3	7月	1,168	76.7	1,270	25.1	1,385	28.2	1,599	65.7
8月	9,464	▲ 3.9	21,693	▲ 0.5	8月	1,247	116.5	1,322	22.0	1,640	19.1	1,481	34.6
9月	9,378	▲ 0.9	22,078	1.8	9月	1,293	97.1	1,226	21.6	1,647	16.3	1,336	11.1

※一般及びパートを含む全数。新規求人数、有効求人人数の年度計及び産業別は原数値。

※平成19年11月改定の「日本標準産業分類」に基づく区分によっています。平成21年3月以前については、産業分類改定による影響のない産業について表しています。

2-2. 産業別、規模別新規求人状況（平成23年9月）

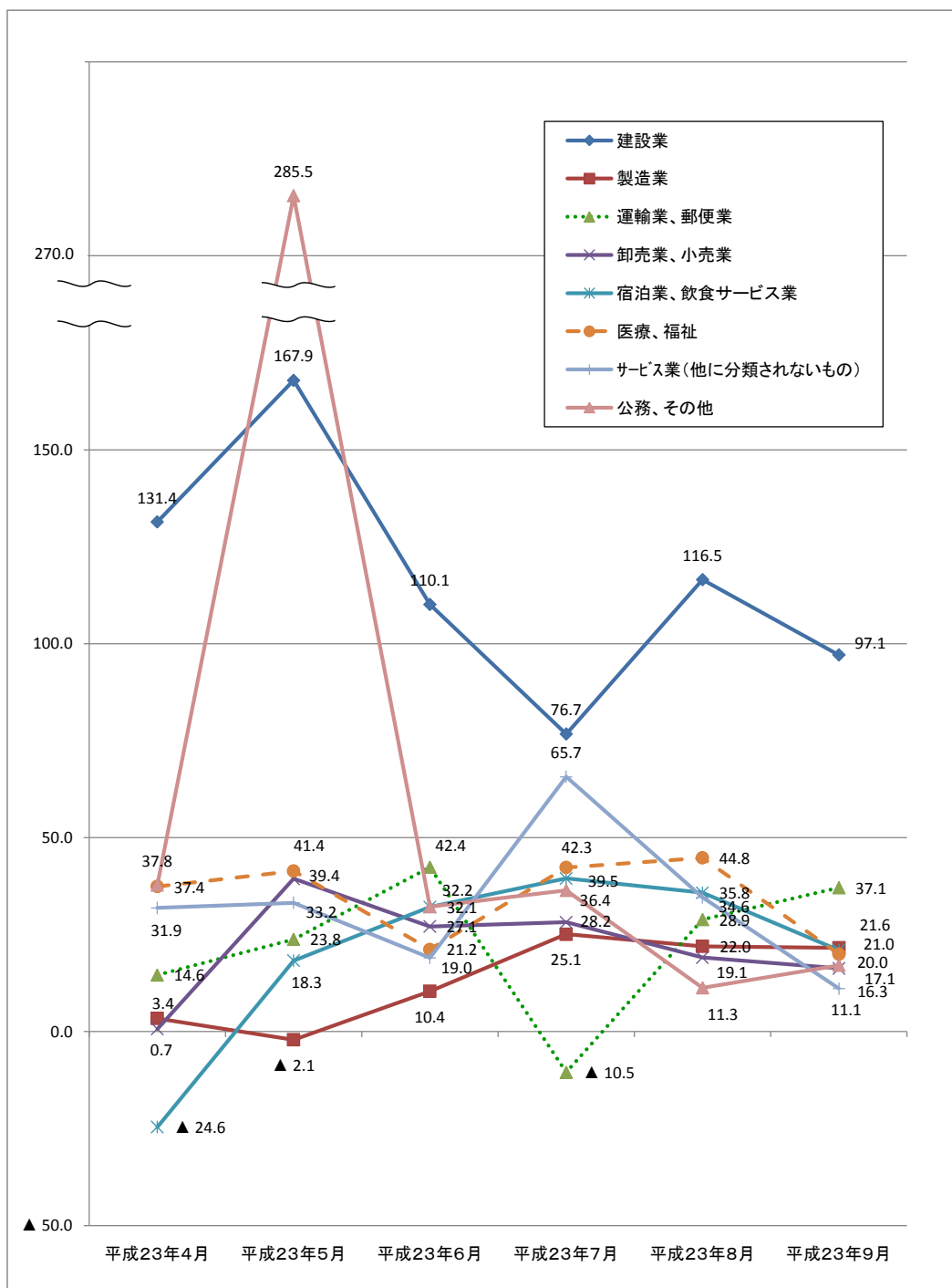
資料

	新規求人数（人）			前年新規求人数（人）			対前年同月比（%）		
	全数	一般	パートタイム	全数	一般	パートタイム	全数	一般	パートタイム
A. B 農、林、漁業(01～04)	159	128	31	187	171	16	▲ 15.0	▲ 25.1	93.8
C 鉱業、砕石業、砂利採取業(05)	19	16	3	2	2	0	850.0	700.0	#DIV/0!
D 建設業(06～08)	1,293	1,251	42	656	626	30	97.1	99.8	40.0
(06 総合工事業)	873	846	27	380	367	13	129.7	130.5	107.7
E 製造業(09～32)	1,226	873	353	1,008	740	268	21.6	18.0	31.7
09 食料品製造業	506	324	182	366	209	157	38.3	55.0	15.9
10 飲料・たばこ・飼料製造業	23	16	7	39	31	8	▲ 41.0	▲ 48.4	▲ 12.5
11 繊維工業	160	96	64	112	97	15	42.9	▲ 1.0	326.7
12 木材・木製品製造業	27	26	1	23	23	0	17.4	13.0	#DIV/0!
13 家具・装備品製造業	2	1	1	1	1	0	100.0	0.0	#DIV/0!
14 パルプ・紙・紙加工品製造業	3	3	0	5	5	0	▲ 40.0	▲ 40.0	#DIV/0!
15 印刷・同関連業	13	12	1	16	14	2	▲ 18.8	▲ 14.3	▲ 50.0
16 化学工業	3	1	2	9	6	3	▲ 66.7	▲ 83.3	▲ 33.3
17 石油製品・石炭製品製造業	2	2	0	1	1	0	100.0	100.0	#DIV/0!
18 プラスチック製品製造業	23	19	4	43	30	13	▲ 46.5	▲ 36.7	▲ 69.2
19 ゴム製品製造業	1	0	1	4	4	0	▲ 75.0	▲ 100.0	#DIV/0!
21 窯業・土石製品製造業	40	30	10	13	7	6	207.7	328.6	66.7
22 鉄鋼業	11	10	1	13	9	4	▲ 15.4	11.1	▲ 75.0
23 非鉄金属製造業	1	0	1	3	3	0	▲ 66.7	▲ 100.0	#DIV/0!
24 金属製品製造業	48	47	1	31	28	3	54.8	67.9	▲ 66.7
25 はん用機械器具製造業	29	17	12	17	12	5	70.6	41.7	140.0
26 生産用機械器具製造業	19	15	4	26	14	12	▲ 26.9	7.1	▲ 66.7
27 業務用機械器具製造業	9	4	5	15	9	6	▲ 40.0	▲ 55.6	▲ 16.7
28 電子部品・デバイス・電子回路製造業	38	26	12	90	73	17	▲ 57.8	▲ 64.4	▲ 29.4
29 電気機械器具製造業	51	51	0	57	52	5	▲ 10.5	▲ 1.9	▲ 100.0
30 情報通信機械器具製造業	19	12	7	40	33	7	▲ 52.5	▲ 63.6	0.0
31 輸送用機械器具製造業	176	146	30	48	47	1	266.7	210.6	2900.0
(311 自動車・同附属品製造業)	122	92	30	43	42	1	183.7	119.0	2900.0
(313 船舶製造・修理業、船用機関製造業)	50	50	0	5	5	0	900.0	900.0	#DIV/0!
20,32 その他の製造業	22	15	7	36	32	4	▲ 38.9	▲ 53.1	75.0
F 電気・ガス・熱供給・水道業(33～36)	11	2	9	20	3	17	▲ 45.0	▲ 33.3	▲ 47.1
G 情報通信業(37～41)	83	71	12	73	67	6	13.7	6.0	100.0
(39 情報サービス業)	52	43	9	53	48	5	▲ 1.9	▲ 10.4	80.0
H 運輸業、郵便業(42～49)	617	501	116	450	334	116	37.1	50.0	0.0
I 卸売業、小売業(50～61)	1,647	689	958	1,416	662	754	16.3	4.1	27.1
(50～55 卸売業)	279	202	77	217	113	104	28.6	78.8	▲ 26.0
(56～61 小売業)	1,368	487	881	1,199	549	650	14.1	▲ 11.3	35.5
J 金融業、保険業(62～67)	96	75	21	89	78	11	7.9	▲ 3.8	90.9
K 不動産業、物品賃貸業(68～70)	99	71	28	61	34	27	62.3	108.8	3.7
L 学術研究、専門・技術サービス業(71～74)	111	82	29	113	81	32	▲ 1.8	1.2	▲ 9.4
M 宿泊業、飲食サービス業(75～77)	841	301	540	695	264	431	21.0	14.0	25.3
(76 飲食店)	644	231	413	529	199	330	21.7	16.1	25.2
N 生活関連サービス業、娯楽業(78～80)	690	521	169	560	368	192	23.2	41.6	▲ 12.0
O 教育、学習支援業(81、82)	102	65	37	119	62	57	▲ 14.3	4.8	▲ 35.1
P 医療、福祉(83～85)	1,212	860	352	1,010	728	282	20.0	18.1	24.8
(83 医療業)	417	301	116	452	340	112	▲ 7.7	▲ 11.5	3.6
(85 社会保険・社会福祉・介護事業)	786	553	233	557	387	170	41.1	42.9	37.1
Q 複合サービス事業(86、87)	110	85	25	100	85	15	10.0	0.0	66.7
R サービス業(他に分類されないもの)(88～96)	1,336	1,041	295	1,202	907	295	11.1	14.8	0.0
S、T 公務、その他(97～99)	540	410	130	461	378	83	17.1	8.5	56.6
合計	10,192	7,042	3,150	8,222	5,590	2,632	24.0	26.0	19.7
29人以下	6,477	4,279	2,198	4,485	2,953	1,532	44.4	44.9	43.5
30～99人	2,456	1,819	637	2,194	1,521	673	11.9	19.6	▲ 5.3
100～299人	752	515	237	894	578	316	▲ 15.9	▲ 10.9	▲ 25.0
300～499人	393	339	54	432	393	39	▲ 9.0	▲ 13.7	38.5
500～999人	73	49	24	104	44	60	▲ 29.8	11.4	▲ 60.0
1,000人以上	41	41	0	113	101	12	▲ 63.7	▲ 59.4	▲ 100.0

※平成19年11月改定の「日本標準産業分類」に基づく区分によっています。

2-3. 産業別新規求人の前年同月比の推移

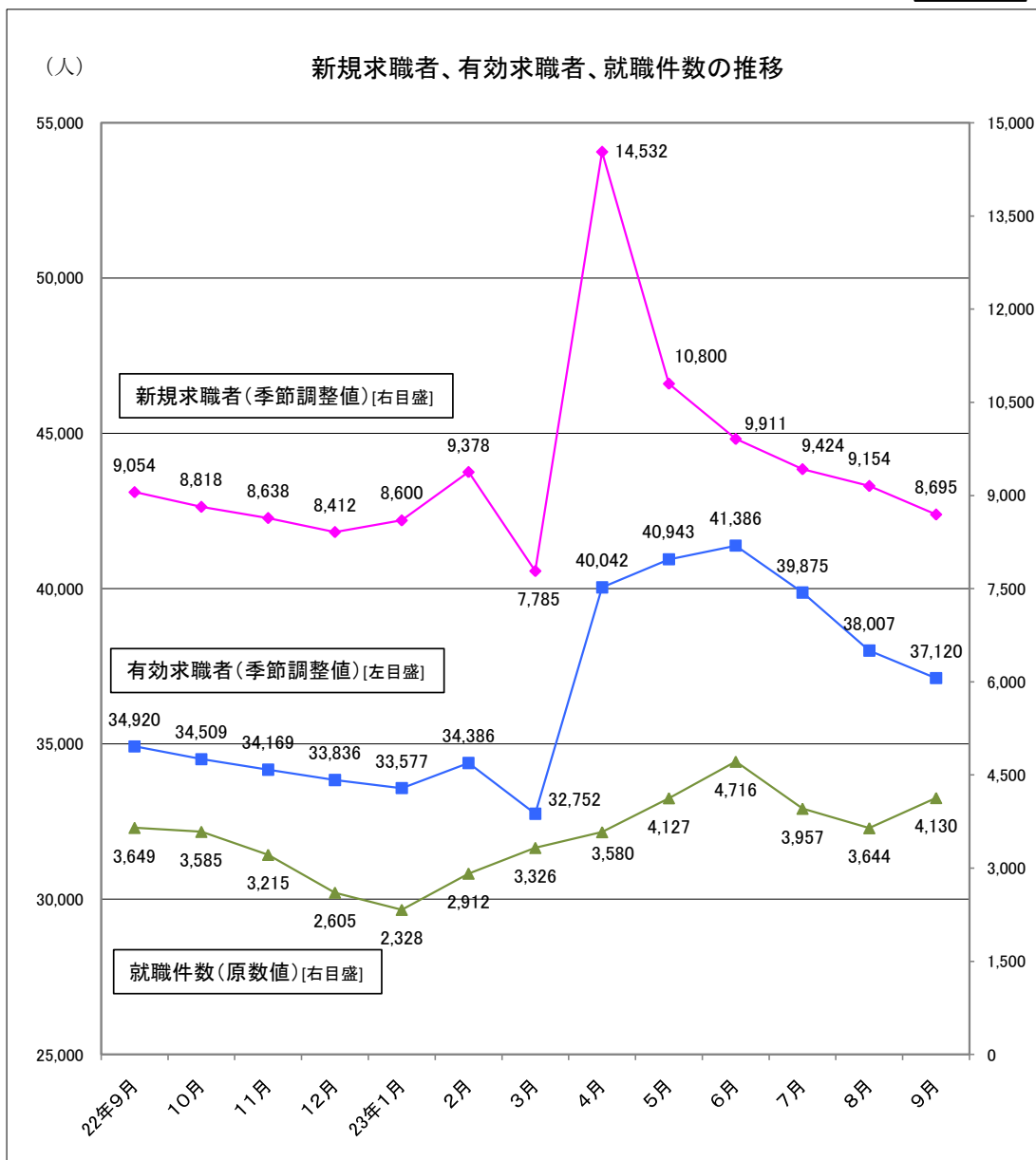
資料



	平成23年4月	平成23年5月	平成23年6月	平成23年7月	平成23年8月	平成23年9月
D 建設業	131.4	167.9	110.1	76.7	116.5	97.1
E 製造業	3.4	▲ 2.1	10.4	25.1	22.0	21.6
H 運輸業、郵便業	14.6	23.8	42.4	▲ 10.5	28.9	37.1
I 卸売業、小売業	0.7	39.4	27.1	28.2	19.1	16.3
M 宿泊業、飲食サービス業	▲ 24.6	18.3	32.1	39.5	35.8	21.0
P 医療、福祉	37.4	41.4	21.2	42.3	44.8	20.0
R サービス業(他に分類されないもの)	31.9	33.2	19.0	65.7	34.6	11.1
S,T 公務、その他	37.8	285.5	32.2	36.4	11.3	17.1

3-1. 新規求職者、有効求職者、就職件数の推移

資料



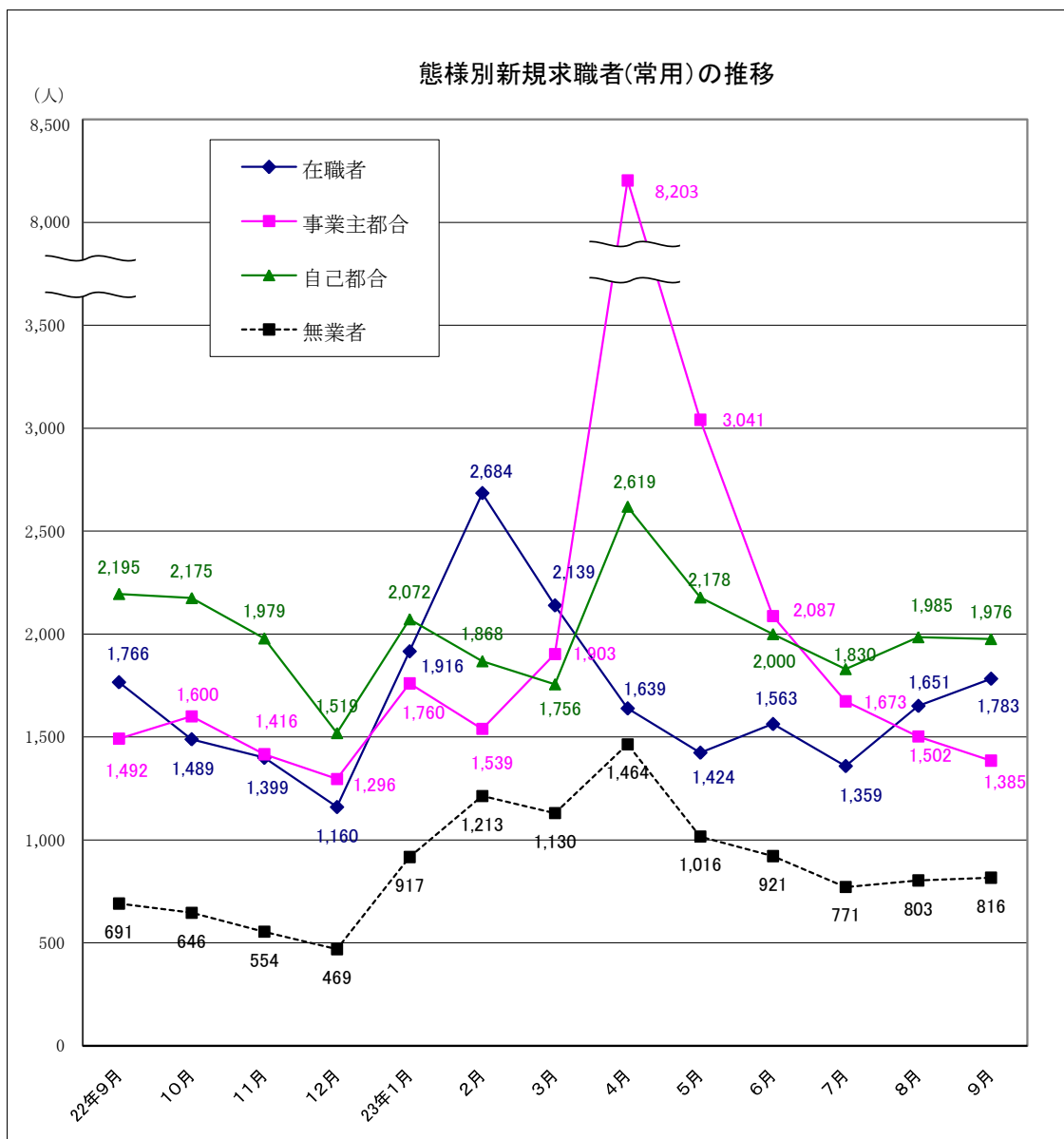
(人・%)

年月	新規求職者数		有効求職者数		就職件数(原数値)	
		前月比		前月比		前年同月比
18年度	100,760	▲ 5.5	357,126	▲ 7.7	41,803	▲ 1.9
19年度	99,585	▲ 1.2	354,897	▲ 0.6	39,501	▲ 5.5
20年度	109,777	10.2	390,192	9.9	37,877	▲ 4.1
21年度	113,782	3.6	460,409	18.0	40,978	8.2
22年度	106,683	▲ 6.2	417,746	▲ 9.3	38,999	▲ 4.8
23年1月	8,600	2.2	33,577	▲ 0.8	2,328	▲ 3.8
2月	9,378	9.0	34,386	2.4	2,912	6.5
3月	7,785	▲ 17.0	32,752	▲ 4.8	3,326	▲ 37.4
4月	14,532	86.7	40,042	22.3	3,580	▲ 12.9
5月	10,800	▲ 25.7	40,943	2.3	4,127	30.7
6月	9,911	▲ 8.2	41,386	1.1	4,716	28.2
7月	9,424	▲ 4.9	39,875	▲ 3.7	3,957	16.1
8月	9,154	▲ 2.9	38,007	▲ 4.7	3,644	20.4
9月	8,695	▲ 5.0	37,120	▲ 2.3	4,130	13.2

※ 一般及びパートを含む全数。新規求職者数、有効求職者数の年度計及び就職者数は原数値。

3-2. 態様別新規求職者（常用）の推移

資料



(%)

項目	在職者		離職者				無業者			
	前年同月比	前年同月比	事業主都合	自己都合	前年同月比	前年同月比				
18年度	17,696	6.1	48,114	▲ 9.3	18,770	▲ 13.1	27,543	▲ 5.9	7,537	▲ 12.6
19年度	18,442	4.2	46,734	▲ 2.9	17,068	▲ 9.1	27,657	0.4	6,584	▲ 12.6
20年度	19,913	8.0	54,119	15.8	24,334	42.6	27,619	▲ 0.1	6,365	▲ 3.3
21年度	19,238	▲ 3.4	56,938	5.2	28,421	16.8	25,954	▲ 6.0	7,744	21.7
22年度	20,222	5.1	48,684	▲ 14.5	21,660	▲ 23.8	24,697	▲ 4.8	9,103	17.5
23年1月	1,916	8.3	4,007	▲ 19.2	1,760	▲ 31.9	2,072	▲ 5.7	917	29.2
2月	2,684	13.9	3,584	▲ 13.7	1,539	▲ 21.0	1,868	▲ 7.9	1,213	32.0
3月	2,139	▲ 16.6	3,880	▲ 26.3	1,903	▲ 23.8	1,756	▲ 29.6	1,130	▲ 9.7
4月	1,639	3.1	11,319	67.2	8,203	127.3	2,619	▲ 6.6	1,464	63.9
5月	1,424	2.2	5,552	30.2	3,041	58.3	2,178	2.7	1,016	61.0
6月	1,563	▲ 4.9	4,323	0.9	2,087	7.6	2,000	▲ 7.2	921	27.7
7月	1,359	▲ 9.5	3,670	▲ 4.3	1,673	▲ 0.8	1,830	▲ 7.9	771	19.9
8月	1,651	7.1	3,676	▲ 0.9	1,502	0.3	1,985	▲ 4.0	803	35.0
9月	1,783	1.0	3,531	▲ 8.7	1,385	▲ 7.2	1,976	▲ 10.0	816	18.1

※ パートを除く常用

一般職業紹介状況等参考資料

月別・年度別有効求人倍率（季節調整値）の推移

参考資料

は景気後退期

年・月	1月	2月	3月	4月	5月	6月	7月	8月	9月	10月	11月	12月	年計	年度計	全国の景気循環
昭和38年	0.37	0.31	0.34	0.33	0.37	0.46	0.49	0.42	0.40	0.35	0.35	0.36	0.39	0.39	← オリンピック景気 (37/10~39/10 24ヶ月)
昭和39年	0.37	0.38	0.39	0.38	0.37	0.37	0.39	0.38	0.42	0.47	0.47	0.47	0.39	0.41	← 証券不況(39/10~40/10 12ヶ月)
昭和40年	0.46	0.46	0.43	0.45	0.43	0.43	0.40	0.41	0.41	0.34	0.34	0.29	0.40	0.39	← いざなぎ景気 (40/10~45/7 57ヶ月)
昭和41年	0.32	0.36	0.38	0.35	0.39	0.43	0.39	0.37	0.41	0.41	0.40	0.37	0.38	0.39	
昭和42年	0.41	0.43	0.43	0.51	0.52	0.60	0.69	0.59	0.57	0.57	0.55	0.51	0.52	0.56	
昭和43年	0.54	0.56	0.59	0.60	0.64	0.61	0.59	0.59	0.53	0.54	0.62	0.68	0.58	0.61	
昭和44年	0.65	0.64	0.64	0.63	0.65	0.60	0.65	0.70	0.68	0.67	0.65	0.81	0.66	0.70	
昭和45年	0.81	0.79	0.73	0.68	0.69	0.67	0.63	0.62	0.61	0.62	0.62	0.62	0.67	0.62	← ニクソン不況 (45/7~46/2 17か月)
昭和46年	0.58	0.53	0.51	0.52	0.53	0.58	0.58	0.62	0.63	0.66	0.63	0.60	0.58	0.60	
昭和47年	0.61	0.61	0.63	0.64	0.66	0.62	0.61	0.64	0.66	0.70	0.72	0.80	0.65	0.74	← 列島改造ブーム (46/12~48/11 23か月)
昭和48年	0.88	0.94	0.96	1.00	1.04	1.16	1.26	1.17	1.15	1.20	1.21	1.24	1.09	1.14	← 第一次石油危機 (48/11~50/3 16か月)
昭和49年	1.14	1.07	0.98	0.97	1.03	0.95	0.93	0.84	0.77	0.69	0.68	0.61	0.89	0.77	
昭和50年	0.68	0.65	0.61	0.56	0.54	0.53	0.50	0.52	0.54	0.55	0.55	0.47	0.56	0.53	
昭和51年	0.49	0.49	0.57	0.65	0.70	0.61	0.63	0.68	0.61	0.60	0.58	0.64	0.61	0.64	
昭和52年	0.72	0.68	0.70	0.62	0.58	0.56	0.46	0.53	0.56	0.56	0.58	0.56	0.60	0.57	← 円高不況 (52/1~52/10 9か月)
昭和53年	0.54	0.52	0.55	0.57	0.57	0.57	0.58	0.58	0.60	0.62	0.61	0.59	0.59	0.60	
昭和54年	0.58	0.61	0.62	0.68	0.68	0.73	0.75	0.78	0.78	0.77	0.79	0.77	0.71	0.76	
昭和55年	0.77	0.74	0.71	0.73	0.70	0.70	0.69	0.68	0.65	0.62	0.64	0.82	0.71	0.69	← 第二次石油危機 (55/2~58/2 36か月)
昭和56年	0.81	0.68	0.59	0.58	0.59	0.56	0.55	0.59	0.56	0.55	0.53	0.53	0.59	0.57	
昭和57年	0.56	0.57	0.56	0.50	0.49	0.48	0.49	0.48	0.47	0.49	0.49	0.50	0.50	0.49	
昭和58年	0.50	0.50	0.50	0.48	0.50	0.49	0.50	0.52	0.52	0.52	0.52	0.53	0.50	0.51	← ハイテク景気 (58/2~60/6 28か月)
昭和59年	0.55	0.53	0.52	0.56	0.57	0.55	0.57	0.59	0.61	0.62	0.62	0.60	0.57	0.58	
昭和60年	0.58	0.54	0.60	0.60	0.63	0.60	0.59	0.59	0.58	0.56	0.59	0.57	0.58	0.59	← 円高不況 (60/6~61/11 17か月)
昭和61年	0.58	0.57	0.60	0.58	0.59	0.54	0.51	0.51	0.54	0.54	0.53	0.55	0.55	0.55	
昭和62年	0.55	0.58	0.58	0.58	0.60	0.62	0.63	0.64	0.71	0.74	0.76	0.77	0.64	0.71	← バブル景気 (61/11~3/2 51か月)
昭和63年	0.79	0.85	0.85	0.87	0.89	0.89	0.93	0.96	0.96	1.00	1.02	1.05	0.92	0.97	
平成元年	1.06	1.05	1.02	1.03	1.09	1.09	1.15	1.23	1.17	1.20	1.22	1.20	1.13	1.18	
平成2年	1.21	1.25	1.24	1.27	1.27	1.34	1.35	1.35	1.32	1.29	1.34	1.36	1.30	1.34	
平成3年	1.42	1.40	1.40	1.44	1.43	1.50	1.54	1.47	1.43	1.40	1.40	1.33	1.43	1.39	← 第一次平成不況 (複合不況) (3/2~5/10 32か月)
平成4年	1.31	1.30	1.20	1.23	1.16	1.19	1.20	1.18	1.13	1.13	1.08	1.05	1.18	1.11	
平成5年	1.02	1.01	1.02	0.99	0.99	0.94	0.94	0.93	0.94	0.91	0.91	0.93	0.96	0.94	
平成6年	0.93	0.91	0.93	0.91	0.90	0.90	0.89	0.92	0.93	0.93	0.95	0.93	0.92	0.92	← カンフル景気 (5/10~9/5 43か月)
平成7年	0.93	0.93	0.88	0.87	0.84	0.85	0.84	0.85	0.85	0.85	0.84	0.82	0.86	0.85	
平成8年	0.83	0.82	0.85	0.81	0.85	0.87	0.87	0.88	0.89	0.91	0.91	0.92	0.87	0.89	
平成9年	0.93	0.90	0.89	0.88	0.93	0.93	0.91	0.89	0.86	0.84	0.83	0.81	0.88	0.83	← 第二次平成不況 (日本列島総不況) (9/5~11/1 20か月)
平成10年	0.75	0.70	0.67	0.64	0.61	0.58	0.54	0.53	0.51	0.50	0.49	0.48	0.58	0.53	
平成11年	0.48	0.50	0.49	0.49	0.48	0.49	0.50	0.50	0.51	0.51	0.52	0.51	0.50	0.51	← ITバブル (11/1~12/11 22か月)
平成12年	0.53	0.55	0.56	0.57	0.60	0.61	0.61	0.63	0.62	0.62	0.61	0.61	0.59	0.60	
平成13年	0.60	0.57	0.54	0.54	0.52	0.49	0.45	0.42	0.40	0.38	0.37	0.36	0.46	0.42	← 第三次平成不況 (デフレ不況) (12/11~14/1 14か月)
平成14年	0.36	0.36	0.38	0.38	0.38	0.38	0.39	0.41	0.42	0.43	0.45	0.45	0.40	0.42	
平成15年	0.45	0.47	0.47	0.48	0.51	0.52	0.55	0.54	0.55	0.56	0.58	0.57	0.52	0.55	← いざなぎ景気 (14/2~19/10 68か月)
平成16年	0.56	0.56	0.56	0.54	0.53	0.53	0.57	0.59	0.61	0.61	0.58	0.56	0.57	0.57	
平成17年	0.57	0.57	0.57	0.57	0.57	0.57	0.56	0.59	0.61	0.62	0.64	0.69	0.59	0.63	
平成18年	0.72	0.73	0.73	0.75	0.76	0.78	0.79	0.77	0.79	0.81	0.81	0.81	0.77	0.78	
平成19年	0.80	0.79	0.76	0.77	0.77	0.75	0.75	0.73	0.69	0.67	0.64	0.65	0.73	0.70	← リーマン・ショック (世界金融危機) (19/11~21/3)
平成20年	0.66	0.66	0.65	0.65	0.65	0.62	0.58	0.56	0.54	0.50	0.48	0.45	0.58	0.50	
平成21年	0.40	0.36	0.37	0.35	0.33	0.32	0.32	0.32	0.34	0.35	0.34	0.35	0.34	0.35	
平成22年	0.35	0.38	0.40	0.39	0.40	0.42	0.44	0.45	0.46	0.48	0.49	0.49	0.43	0.46	
平成23年	0.49	0.50	0.47	0.41	0.45	0.47	0.55	0.57	0.59						← 東日本大震災 (23/3)

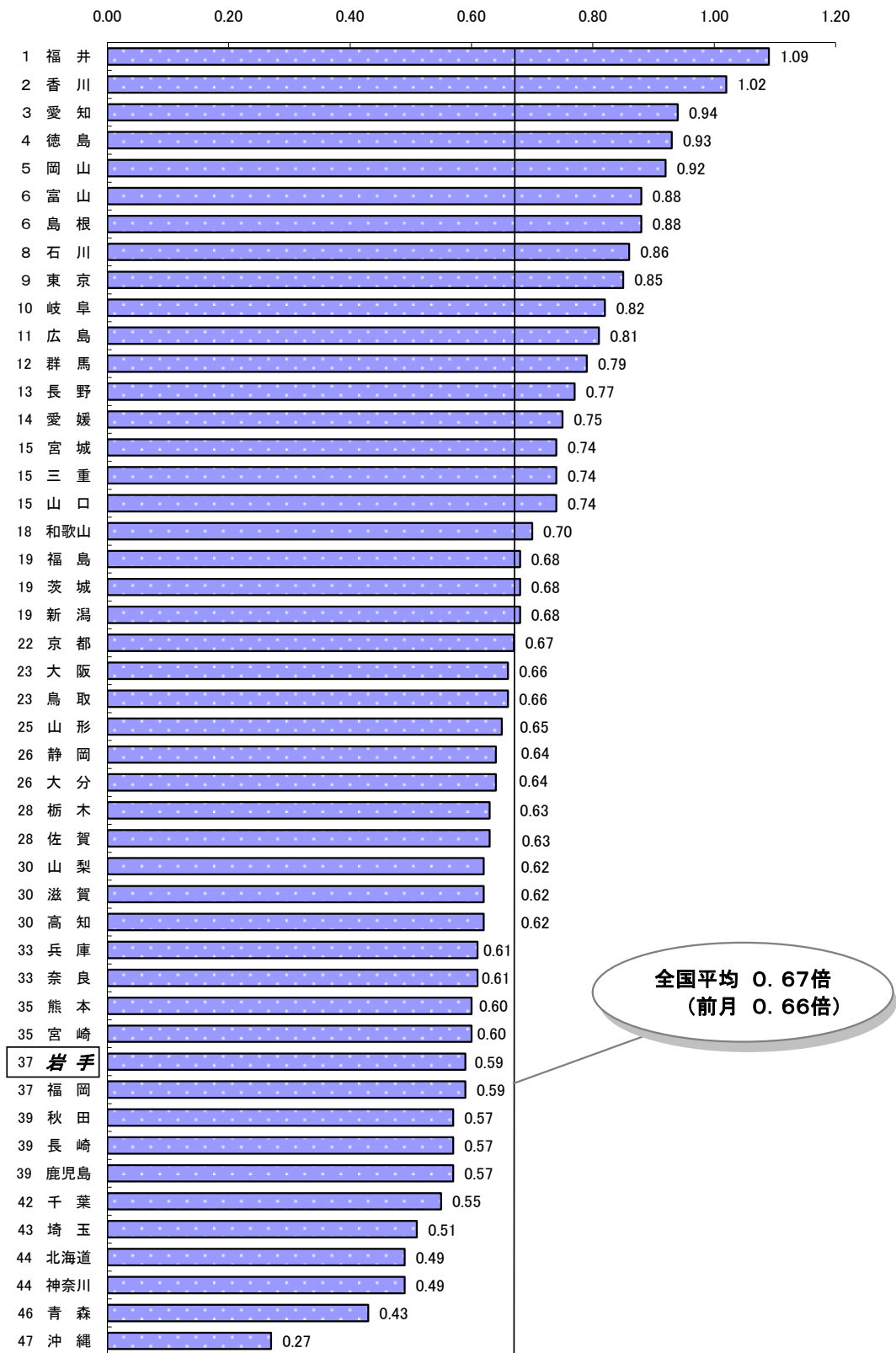
※ 年計及び年度計は実数値。

月別・年度別新規求人倍率（季節調整値）の推移

参考資料

年・月	1月	2月	3月	4月	5月	6月	7月	8月	9月	10月	11月	12月	年度計
昭和38年	0.54	0.38	0.54	0.42	0.55	0.68	1.02	0.51	0.56	0.51	0.45	0.65	0.58
昭和39年	0.51	0.58	0.57	0.55	0.61	0.51	0.52	0.64	0.73	0.68	0.71	0.59	0.59
昭和40年	0.57	0.61	0.52	0.54	0.51	0.52	0.47	0.68	0.52	0.45	0.50	0.44	0.55
昭和41年	0.51	0.52	0.58	0.46	0.49	0.67	0.59	0.52	0.73	0.63	0.61	0.63	0.59
昭和42年	0.61	0.62	0.58	0.72	0.81	0.75	0.86	0.68	0.83	0.61	0.56	0.67	0.72
昭和43年	0.66	0.73	0.77	0.69	0.68	0.64	0.72	0.63	0.63	0.66	0.65	0.74	0.69
昭和44年	0.71	0.69	0.72	0.76	0.69	0.65	0.73	0.97	0.63	0.83	0.57	1.14	0.75
昭和45年	0.81	0.70	0.66	0.68	0.76	0.65	0.74	0.65	0.68	0.68	0.68	0.62	0.66
昭和46年	0.62	0.54	0.48	0.59	0.61	0.71	0.81	0.70	0.74	0.60	0.64	0.63	0.71
昭和47年	0.62	0.69	0.79	0.73	0.80	0.69	0.71	0.81	0.85	0.89	0.79	1.26	0.89
昭和48年	1.00	1.01	0.99	0.97	0.87	1.39	1.14	0.86	1.06	1.10	1.04	1.05	1.11
昭和49年	1.01	1.19	0.95	0.91	0.99	1.14	0.92	0.76	0.75	0.85	0.77	0.68	0.88
昭和50年	0.93	0.87	0.70	0.80	0.79	0.78	0.83	0.78	0.85	0.83	0.78	0.60	0.78
昭和51年	0.64	0.67	0.83	0.92	0.95	0.76	0.64	0.97	0.58	0.60	0.61	1.36	0.78
昭和52年	1.23	0.77	0.65	0.85	0.69	0.64	0.50	0.76	0.65	0.53	0.60	0.61	0.66
昭和53年	0.58	0.59	0.66	0.65	0.64	0.77	0.93	0.71	0.75	0.62	0.57	0.62	0.69
昭和54年	0.57	0.70	0.67	0.75	0.69	0.81	0.78	0.76	0.81	0.76	0.79	0.72	0.75
昭和55年	0.70	0.67	0.68	0.82	0.72	0.82	0.71	0.69	0.69	0.60	0.74	1.54	0.77
昭和56年	0.98	0.79	0.64	0.81	0.67	0.65	0.71	0.70	0.57	0.62	0.57	0.64	0.66
昭和57年	0.64	0.68	0.61	0.57	0.60	0.58	0.63	0.62	0.58	0.63	0.53	0.58	0.60
昭和58年	0.62	0.66	0.70	0.53	0.67	0.67	0.67	0.70	0.65	0.68	0.72	0.68	0.64
昭和59年	0.66	0.63	0.61	0.70	0.71	0.74	0.71	0.69	0.78	0.72	0.68	0.68	0.69
昭和60年	0.66	0.57	0.70	0.71	0.76	0.67	0.68	0.70	0.64	0.64	0.77	0.67	0.69
昭和61年	0.67	0.68	0.73	0.70	0.67	0.60	0.63	0.67	0.70	0.66	0.64	0.73	0.68
昭和62年	0.63	0.75	0.75	0.78	0.70	0.72	0.76	0.75	0.83	0.86	0.86	0.80	0.82
昭和63年	0.88	0.90	0.89	0.89	0.95	0.99	1.10	1.04	1.07	1.08	1.14	1.17	1.06
平成元年	1.10	1.07	1.07	1.09	1.13	1.13	1.34	1.40	1.09	1.26	1.33	1.26	1.25
平成2年	1.28	1.34	1.27	1.31	1.24	1.42	1.46	1.40	1.29	1.32	1.51	1.58	1.41
平成3年	1.54	1.44	1.52	1.51	1.41	1.66	1.51	1.51	1.54	1.48	1.43	1.43	1.48
平成4年	1.53	1.42	1.27	1.43	1.13	1.48	1.34	1.25	1.33	1.26	1.17	1.17	1.28
平成5年	1.32	1.22	1.24	1.15	1.19	1.02	1.21	1.15	1.11	1.16	1.12	1.25	1.15
平成6年	1.21	1.07	1.13	1.10	1.12	1.15	1.16	1.21	1.18	1.16	1.24	1.23	1.17
平成7年	1.20	1.17	1.09	1.10	1.05	1.13	1.08	1.13	1.13	1.15	1.17	1.05	1.12
平成8年	1.12	1.09	1.15	1.07	1.21	1.23	1.11	1.24	1.21	1.22	1.22	1.37	1.22
平成9年	1.28	1.21	1.27	1.24	1.21	1.22	1.22	1.22	1.14	1.16	1.09	1.07	1.12
平成10年	1.01	1.00	0.97	0.91	0.87	0.85	0.81	0.82	0.77	0.79	0.79	0.78	0.82
平成11年	0.79	0.82	0.79	0.81	0.79	0.80	0.89	0.79	0.82	0.86	0.83	0.79	0.84
平成12年	0.89	0.89	0.86	0.88	1.03	0.90	0.89	1.01	0.91	0.93	0.96	0.95	0.91
平成13年	0.90	0.83	0.82	0.83	0.77	0.75	0.71	0.67	0.63	0.61	0.63	0.63	0.69
平成14年	0.65	0.65	0.73	0.67	0.68	0.72	0.73	0.73	0.76	0.75	0.74	0.69	0.74
平成15年	0.77	0.81	0.80	0.79	0.86	0.83	0.86	0.89	0.86	0.92	0.89	0.85	0.86
平成16年	0.86	0.89	0.85	0.83	0.85	0.82	0.96	0.91	0.99	0.90	0.80	0.92	0.89
平成17年	0.92	0.88	0.87	0.91	0.90	0.92	0.91	0.97	0.97	0.96	1.06	1.09	1.00
平成18年	1.11	1.10	1.09	1.06	1.19	1.18	1.13	1.13	1.16	1.22	1.23	1.18	1.16
平成19年	1.15	1.16	1.13	1.12	1.07	1.07	1.06	1.04	0.99	0.97	0.97	1.03	1.03
平成20年	1.05	1.02	0.99	0.99	0.87	0.92	0.90	0.83	0.83	0.76	0.77	0.67	0.78
平成21年	0.60	0.64	0.68	0.73	0.64	0.65	0.69	0.64	0.70	0.73	0.66	0.70	0.69
平成22年	0.70	0.74	0.71	0.71	0.79	0.77	0.76	0.84	0.82	0.86	0.92	0.88	0.81
平成23年	0.83	0.86	0.73	0.55	0.92	0.90	1.04	1.03	1.08				
平成24年													
平成25年													

※ 年度計は実数値。



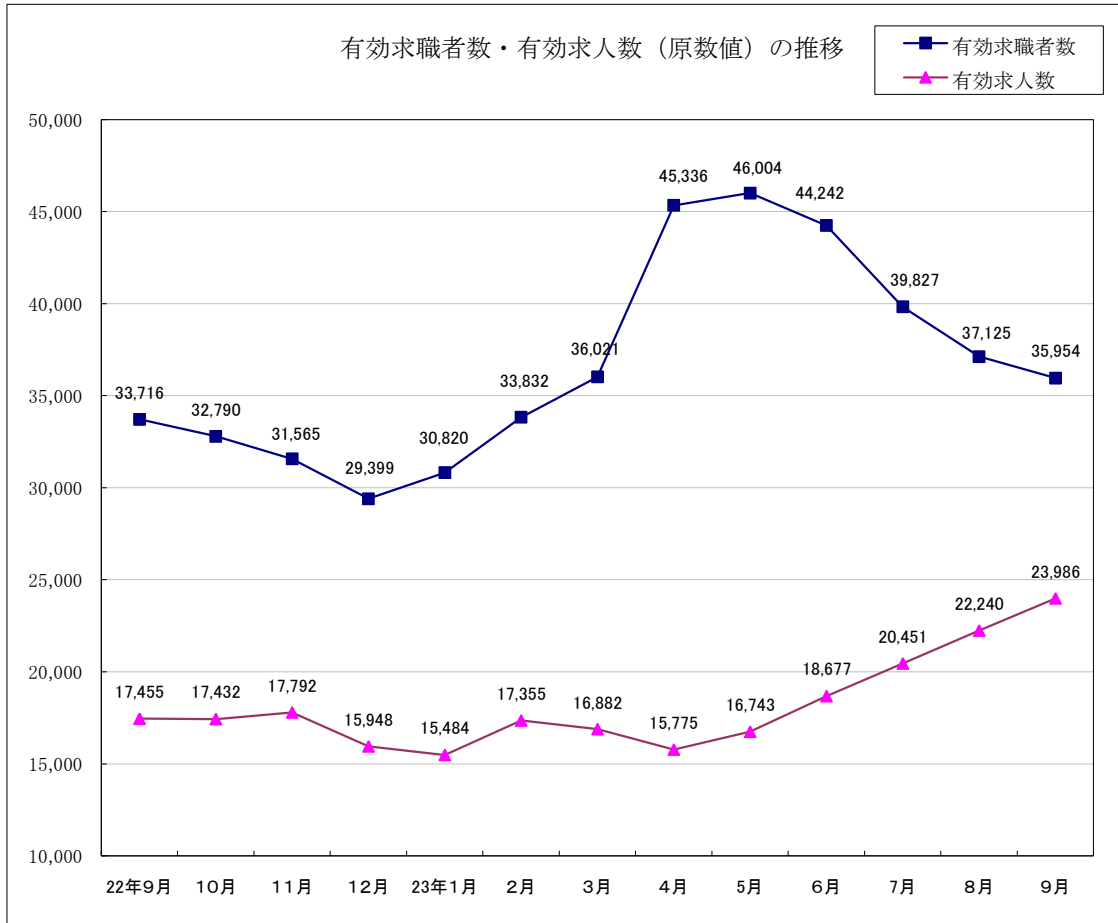
資料出所：厚生労働省「職業安定業務統計」

安定所別有効求職者数（一般及びパートを含む全数） (人)

項目	22年9月	10月	11月	12月	23年1月	2月	3月	4月	5月	6月	7月	8月	9月
盛岡	12,571	12,391	12,145	11,434	11,808	12,977	13,980	15,524	15,885	15,541	14,158	13,218	12,931
釜石	1,842	1,829	1,696	1,549	1,665	1,977	2,097	3,782	3,806	3,499	3,029	2,802	2,697
宮古	1,992	1,824	1,771	1,565	1,702	2,080	2,384	3,703	3,545	3,286	3,080	2,820	2,681
花巻	2,621	2,585	2,486	2,288	2,292	2,421	2,603	2,815	2,994	2,985	2,579	2,423	2,403
一関	3,338	3,197	3,056	2,786	3,103	3,281	3,423	3,941	4,016	3,898	3,462	3,255	3,209
水沢	4,076	3,881	3,741	3,397	3,472	3,563	3,673	4,100	4,034	3,980	3,641	3,461	3,374
北上	3,171	3,133	2,999	2,691	2,601	2,738	2,862	3,142	3,210	3,254	3,014	2,880	2,770
大船渡	1,344	1,325	1,195	1,214	1,491	1,828	1,790	4,502	4,758	4,450	3,907	3,541	3,213
二戸	1,292	1,259	1,191	1,153	1,206	1,322	1,409	1,485	1,468	1,372	1,224	1,136	1,171
久慈	1,469	1,366	1,285	1,322	1,480	1,645	1,800	2,342	2,288	1,977	1,733	1,589	1,505
県計	33,716	32,790	31,565	29,399	30,820	33,832	36,021	45,336	46,004	44,242	39,827	37,125	35,954

安定所別有効求人数（一般及びパートを含む全数） (人)

項目	22年9月	10月	11月	12月	23年1月	2月	3月	4月	5月	6月	7月	8月	9月
盛岡	7,063	6,988	7,375	6,450	6,333	7,266	7,359	6,528	6,382	7,164	7,396	7,848	8,471
釜石	822	883	881	828	796	815	797	886	1,189	1,367	1,489	1,447	1,512
宮古	1,177	984	970	858	928	1,056	896	800	1,125	1,349	1,564	1,560	1,541
花巻	1,378	1,454	1,458	1,285	1,220	1,252	1,148	955	1,203	1,254	1,546	1,711	1,887
一関	1,616	1,709	1,675	1,591	1,499	1,758	1,710	1,599	1,613	1,708	1,825	1,913	2,152
水沢	1,655	1,587	1,736	1,589	1,415	1,735	1,458	1,387	1,438	1,677	1,807	2,060	2,317
北上	1,761	1,882	1,873	1,541	1,477	1,604	1,579	1,459	1,404	1,688	2,141	2,603	2,918
大船渡	754	778	746	800	864	858	725	1,142	1,216	1,272	1,425	1,664	1,652
二戸	626	597	550	496	454	456	559	469	499	547	530	589	583
久慈	603	570	528	510	498	555	651	550	674	651	728	845	953
県計	17,455	17,432	17,792	15,948	15,484	17,355	16,882	15,775	16,743	18,677	20,451	22,240	23,986



年度・月別

項目 年月	有効求人倍率(倍)				正社員構成比(%)			
	※県全体	岩手県の正社員		全国の正社員	新規求人数に占める割合		就職者数に占める割合	
		前年同月差			前年同月差	前年同月差		
21年度	0.35	0.14	▲ 0.10	0.26	27.4	▲ 5.4	23.2	▲ 6.5
22年度	0.46	0.19	0.05		28.0	0.6	24.4	1.2
23年1月	0.49	0.23	0.07	0.40	30.9	▲ 0.3	28.4	0.7
2月	0.50	0.21	0.06	0.40	25.1	0.7	26.7	▲ 1.9
3月	0.47	0.18	0.04	0.38	25.3	2.7	21.3	2.3
4月	0.41	0.14	0.00	0.34	30.8	▲ 0.6	22.4	0.4
5月	0.45	0.16	0.02	0.34	29.0	0.4	26.6	6.0
6月	0.47	0.19	0.03	0.35	29.6	2.9	25.0	2.0
7月	0.55	0.22	0.05	0.37	29.2	▲ 0.3	26.9	3.6
8月	0.57	0.26	0.07	0.39	30.0	2.6	28.3	2.5
9月	0.59	0.29	0.08	0.42	30.5	3.4	27.2	1.5

安定所別(平成23年9月)

項目 所別	有効求人倍率(倍)				正社員構成比(%)			
	所全体	正社員		新規求人数に占める割合	就職件数に占める割合			
		前年同月差			前年同月差	前年同月差		
盛岡	0.66	0.32	0.08	31.3	3.1	29.3	2.9	
釜石	0.56	0.22	0.03	22.4	▲ 5.1	25.1	1.8	
宮古	0.57	0.19	▲ 0.05	20.8	▲ 7.4	15.5	0.5	
花巻	0.79	0.25	0.04	30.4	▲ 0.9	26.4	1.3	
一関	0.67	0.32	0.13	36.5	12.4	26.4	▲ 4.0	
水沢	0.69	0.31	0.14	32.5	4.7	29.5	1.7	
北上	1.05	0.40	0.21	25.0	2.8	28.6	0.9	
大船渡	0.51	0.23	0.02	41.1	18.4	41.2	15.1	
二戸	0.50	0.20	0.00	33.9	4.3	24.7	▲ 4.7	
久慈	0.63	0.24	0.10	30.3	6.3	21.1	▲ 2.4	

(注)1 正社員有効求人倍率＝正社員有効求人数／常用フルタイム有効求職者数。
 なお、常用フルタイム有効求職者には、フルタイムの派遣労働者や契約社員を希望する者も含まれるため、厳密な意味での正社員有効求人倍率より低い値となる。
 (注)2 上表の有効求人倍率（※印）は季節調整値。それ以外は原数値。

