

岩手労働局発表 平成23年8月30日(火) 午前9時30分解禁 一般職業紹介状況(7月分)	担当 職業安定部職業安定課 長 渡部 和夫 地方労働市場情報官 熊谷 一郎 TEL 019(604)3004
---	--

○ 岩手の有効求人倍率等(季節調整値)の動向

① 7月の有効求人倍率は 0.55 倍。前月(0.47倍)を0.08ポイント上回る。 ・ 有効求人数は、 21,810人、前月比 11.3 %増加。 ・ 有効求職者数は、 39,875人、前月比 3.7 %減少。
② 7月の新規求人倍率は 1.04 倍。前月(0.90倍)を0.14ポイント上回る。

〈有効〉	今月	前月	前月比		前年同月比	
			増減数	増減率	増減数	増減率
有効求人倍率	0.55倍	0.47倍	-	0.08P	-	0.11P
有効求人数	21,810	19,602	2,208	11.3%	6,332	40.9%
有効求職者数	39,875	41,386	▲1,511	▲3.7%	4,745	13.5%

〈新規〉	今月	前月	前月比		前年同月比	
			増減数	増減率	増減数	増減率
新規求人倍率	1.04倍	0.90倍	-	0.14P	-	0.28P
新規求人数	9,847	8,969	878	9.8%	2,870	41.1%
新規求職者数	9,424	9,911	▲487	▲4.9%	191	2.1%

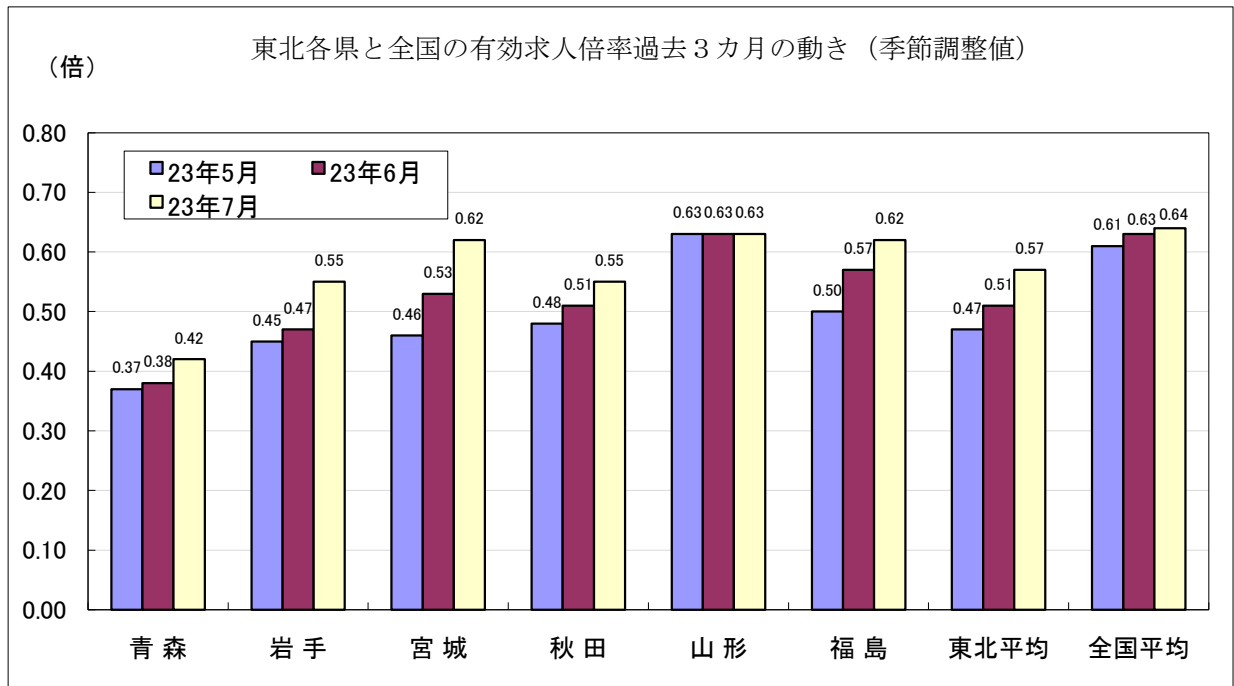
○ 全国等の有効求人倍率(季節調整値)の動向

① 全国の有効求人倍率は、0.64倍。前月(0.63倍)を0.01ポイント上回る。
② 東北の有効求人倍率は、0.57倍。前月(0.51倍)を0.06ポイント上回る。

〈有効〉	今月	前月	前年同月
全国平均	0.64倍	0.63倍	0.53倍
東北平均	0.57倍	0.51倍	0.44倍

※季節調整値による数値、比較である。
 ※数値は、新規学卒者を除きパートタイムを含む。

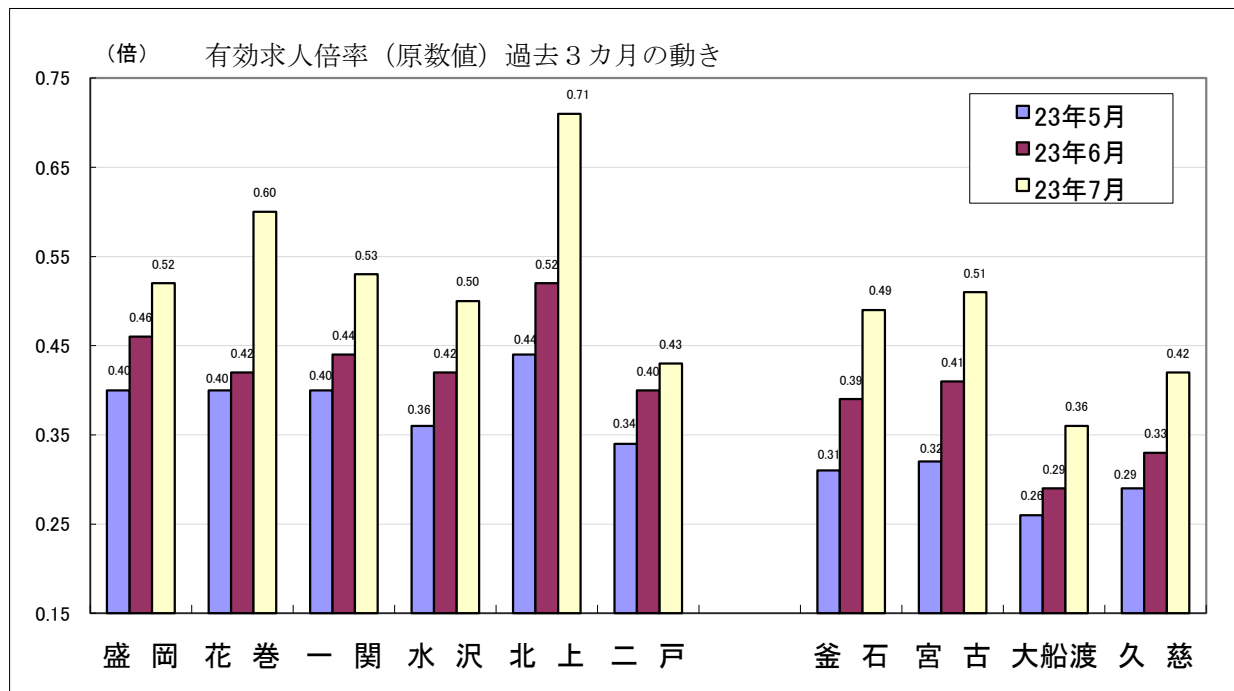
1-1. 東北各県と全国の有効求人倍率の推移



1-2. 安定所別有効求人倍率 (原数値) の推移 (一般・パートを含む全数)

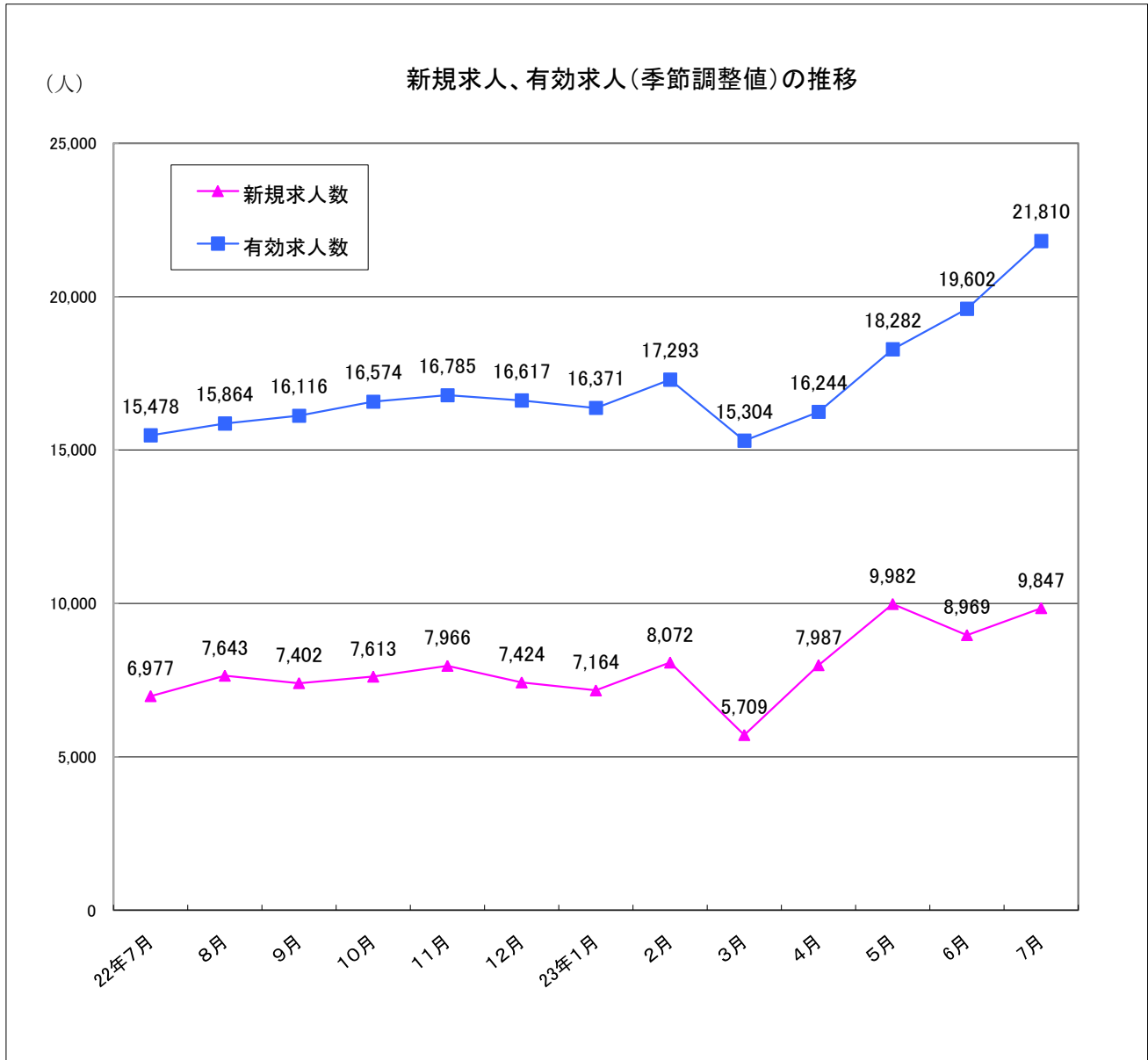
(倍)

項目	22年7月	8月	9月	10月	11月	12月	23年1月	2月	3月	4月	5月	6月	7月
盛岡	0.43	0.51	0.56	0.56	0.61	0.56	0.54	0.56	0.53	0.42	0.40	0.46	0.52
釜石	0.38	0.41	0.45	0.48	0.52	0.53	0.48	0.41	0.38	0.23	0.31	0.39	0.49
宮古	0.52	0.57	0.59	0.54	0.55	0.55	0.55	0.51	0.38	0.22	0.32	0.41	0.51
花巻	0.43	0.46	0.53	0.56	0.59	0.56	0.53	0.52	0.44	0.34	0.40	0.42	0.60
一関	0.36	0.41	0.48	0.53	0.55	0.57	0.48	0.54	0.50	0.41	0.40	0.44	0.53
水沢	0.32	0.35	0.41	0.41	0.46	0.47	0.41	0.49	0.40	0.34	0.36	0.42	0.50
北上	0.51	0.55	0.56	0.60	0.62	0.57	0.57	0.59	0.55	0.46	0.44	0.52	0.71
大船渡	0.51	0.55	0.56	0.59	0.62	0.66	0.58	0.47	0.41	0.25	0.26	0.29	0.36
二戸	0.39	0.47	0.48	0.47	0.46	0.43	0.38	0.34	0.40	0.32	0.34	0.40	0.43
久慈	0.32	0.39	0.41	0.42	0.41	0.39	0.34	0.34	0.36	0.23	0.29	0.33	0.42



2-1. 新規求人、有効求人等（季節調整値）の推移

資料



年月	新規求人数		有効求人人数		産業別	建設業		製造業		卸売業・小売業		サービス業 (他に分類されないもの)	
	前月比	前年同月比	前月比	前年同月比		前年同月比	前年同月比	前年同月比	前年同月比	前年同月比	前年同月比		
18年度	117,189	▲ 10.3	280,187	▲ 14.7									
19年度	102,981	▲ 12.1	247,853	▲ 11.5									
20年度	85,454	▲ 17.0	196,522	▲ 20.7	20年度	7,130	▲ 18.9	10,073	▲ 32.0	-	-	-	-
21年度	78,902	▲ 7.7	158,923	▲ 19.1	21年度	6,218	▲ 12.8	9,397	▲ 6.7	12,126	▲ 18.9	10,638	▲ 13.4
22年度	86,438	9.6	190,561	19.9	22年度	7,035	13.1	10,888	15.9	14,019	15.6	10,974	3.2
23年1月	7,164	▲ 3.5	16,371	▲ 1.5	23年1月	558	10.9	805	16.8	1,329	38.3	597	▲ 31.0
2月	8,072	12.7	17,293	5.6	2月	537	20.7	762	11.1	1,348	26.1	789	0.3
3月	5,709	▲ 29.3	15,304	▲ 11.5	3月	515	29.7	701	▲ 22.0	1,041	▲ 18.2	976	▲ 20.8
4月	7,987	39.9	16,244	6.1	4月	1,185	131.4	932	3.4	1,120	0.7	877	31.9
5月	9,982	25.0	18,282	12.5	5月	1,200	167.9	965	▲ 2.1	1,186	39.4	1,027	33.2
6月	8,969	▲ 10.1	19,602	7.2	6月	1,082	110.1	1,074	10.4	1,406	27.1	1,248	19.0
7月	9,847	9.8	21,810	11.3	7月	1,168	76.7	1,270	25.1	1,385	28.2	1,599	65.7

※一般及びパートを含む全数。新規求人数、有効求人人数の年度計及び産業別は原数値。

※平成19年11月改定の「日本標準産業分類」に基づく区分によっています。平成21年3月以前については、産業分類改定による影響のない産業について表しています。

2-2. 産業別、規模別新規求人状況（平成23年7月）

資料

	新規求人人数（人）			前年新規求人人数（人）			対前年同月比（%）		
	全数	一般	パートタイム	全数	一般	パートタイム	全数	一般	パートタイム
A. B 農、林、漁業(01～04)	301	265	36	209	158	51	44.0	67.7	▲ 29.4
C 鉱業、砕石業、砂利採取業(05)	2	2	0	3	3	0	▲ 33.3	▲ 33.3	#DIV/0!
D 建設業(06～08)	1,168	1,131	37	661	629	32	76.7	79.8	15.6
(06 総合工事業)	787	759	28	451	430	21	74.5	76.5	33.3
E 製造業(09～32)	1,270	976	294	1,015	756	259	25.1	29.1	13.5
09 食料品製造業	543	415	128	400	283	117	35.8	46.6	9.4
10 飲料・たばこ・飼料製造業	12	12	0	6	1	5	100.0	1100.0	▲ 100.0
11 繊維工業	140	102	38	90	68	22	55.6	50.0	72.7
12 木材・木製品製造業	37	27	10	29	26	3	27.6	3.8	233.3
13 家具・装備品製造業	1	0	1	8	8	0	▲ 87.5	▲ 100.0	#DIV/0!
14 パルプ・紙・紙加工品製造業	6	1	5	1	1	0	500.0	0.0	#DIV/0!
15 印刷・同関連業	8	7	1	14	12	2	▲ 42.9	▲ 41.7	▲ 50.0
16 化学工業	7	4	3	19	17	2	▲ 63.2	▲ 76.5	50.0
17 石油製品・石炭製品製造業	1	1	0	0	0	0	#DIV/0!	#DIV/0!	#DIV/0!
18 プラスチック製品製造業	48	38	10	29	21	8	65.5	81.0	25.0
19 ゴム製品製造業	7	3	4	4	1	3	75.0	200.0	33.3
21 窯業・土石製品製造業	30	23	7	11	6	5	172.7	283.3	40.0
22 鉄鋼業	50	30	20	16	16	0	212.5	87.5	#DIV/0!
23 非鉄金属製造業	10	5	5	0	0	0	#DIV/0!	#DIV/0!	#DIV/0!
24 金属製品製造業	32	30	2	60	58	2	▲ 46.7	▲ 48.3	0.0
25 はん用機械器具製造業	37	31	6	23	19	4	60.9	63.2	50.0
26 生産用機械器具製造業	33	33	0	30	21	9	10.0	57.1	▲ 100.0
27 業務用機械器具製造業	15	11	4	29	23	6	▲ 48.3	▲ 52.2	▲ 33.3
28 電子部品・デバイス・電子回路製造業	49	32	17	76	65	11	▲ 35.5	▲ 50.8	54.5
29 電気機械器具製造業	22	14	8	36	26	10	▲ 38.9	▲ 46.2	▲ 20.0
30 情報通信機械器具製造業	34	18	16	63	26	37	▲ 46.0	▲ 30.8	▲ 56.8
31 輸送用機械器具製造業	127	122	5	33	28	5	284.8	335.7	0.0
(311 自動車・同附属品製造業)	125	121	4	30	25	5	316.7	384.0	▲ 20.0
(313 船舶製造・修理業、船用機関製造業)	2	1	1	3	3	0	▲ 33.3	▲ 66.7	#DIV/0!
20.32 その他の製造業	21	17	4	38	30	8	▲ 44.7	▲ 43.3	▲ 50.0
F 電気・ガス・熱供給・水道業(33～36)	13	6	7	25	10	15	▲ 48.0	▲ 40.0	▲ 53.3
G 情報通信業(37～41)	81	57	24	97	83	14	▲ 16.5	▲ 31.3	71.4
(39 情報サービス業)	51	38	13	77	64	13	▲ 33.8	▲ 40.6	0.0
H 運輸業、郵便業(42～49)	458	356	102	512	325	187	▲ 10.5	9.5	▲ 45.5
I 卸売業、小売業(50～61)	1,385	571	814	1,080	423	657	28.2	35.0	23.9
(50～55 卸売業)	201	134	67	174	95	79	15.5	41.1	▲ 15.2
(56～61 小売業)	1,184	437	747	906	328	578	30.7	33.2	29.2
J 金融業、保険業(62～67)	154	148	6	142	135	7	8.5	9.6	▲ 14.3
K 不動産業、物品賃貸業(68～70)	138	96	42	72	41	31	91.7	134.1	35.5
L 学術研究、専門・技術サービス業(71～74)	134	114	20	119	95	24	12.6	20.0	▲ 16.7
M 宿泊業、飲食サービス業(75～77)	890	391	499	638	237	401	39.5	65.0	24.4
(76 飲食店)	628	285	343	471	178	293	33.3	60.1	17.1
N 生活関連サービス業、娯楽業(78～80)	355	171	184	325	147	178	9.2	16.3	3.4
O 教育、学習支援業(81、82)	158	46	112	77	37	40	105.2	24.3	180.0
P 医療、福祉(83～85)	1,215	882	333	854	613	241	42.3	43.9	38.2
(83 医療業)	390	305	85	336	247	89	16.1	23.5	▲ 4.5
(85 社会保険・社会福祉・介護事業)	822	574	248	515	363	152	59.6	58.1	63.2
Q 複合サービス事業(86、87)	102	44	58	86	49	37	18.6	▲ 10.2	56.8
R サービス業(他に分類されないもの)(88～96)	1,599	1,314	285	965	700	265	65.7	87.7	7.5
S, T 公務、その他(97～99)	356	289	67	261	215	46	36.4	34.4	45.7
合計	9,779	6,859	2,920	7,141	4,656	2,485	36.9	47.3	17.5
29人以下	6,203	4,191	2,012	4,114	2,591	1,523	50.8	61.8	32.1
30～99人	2,280	1,618	662	2,016	1,379	637	13.1	17.3	3.9
100～299人	1,026	828	198	743	479	264	38.1	72.9	▲ 25.0
300～499人	143	128	15	119	93	26	20.2	37.6	▲ 42.3
500～999人	108	82	26	98	66	32	10.2	24.2	▲ 18.8
1,000人以上	19	12	7	51	48	3	▲ 62.7	▲ 75.0	133.3

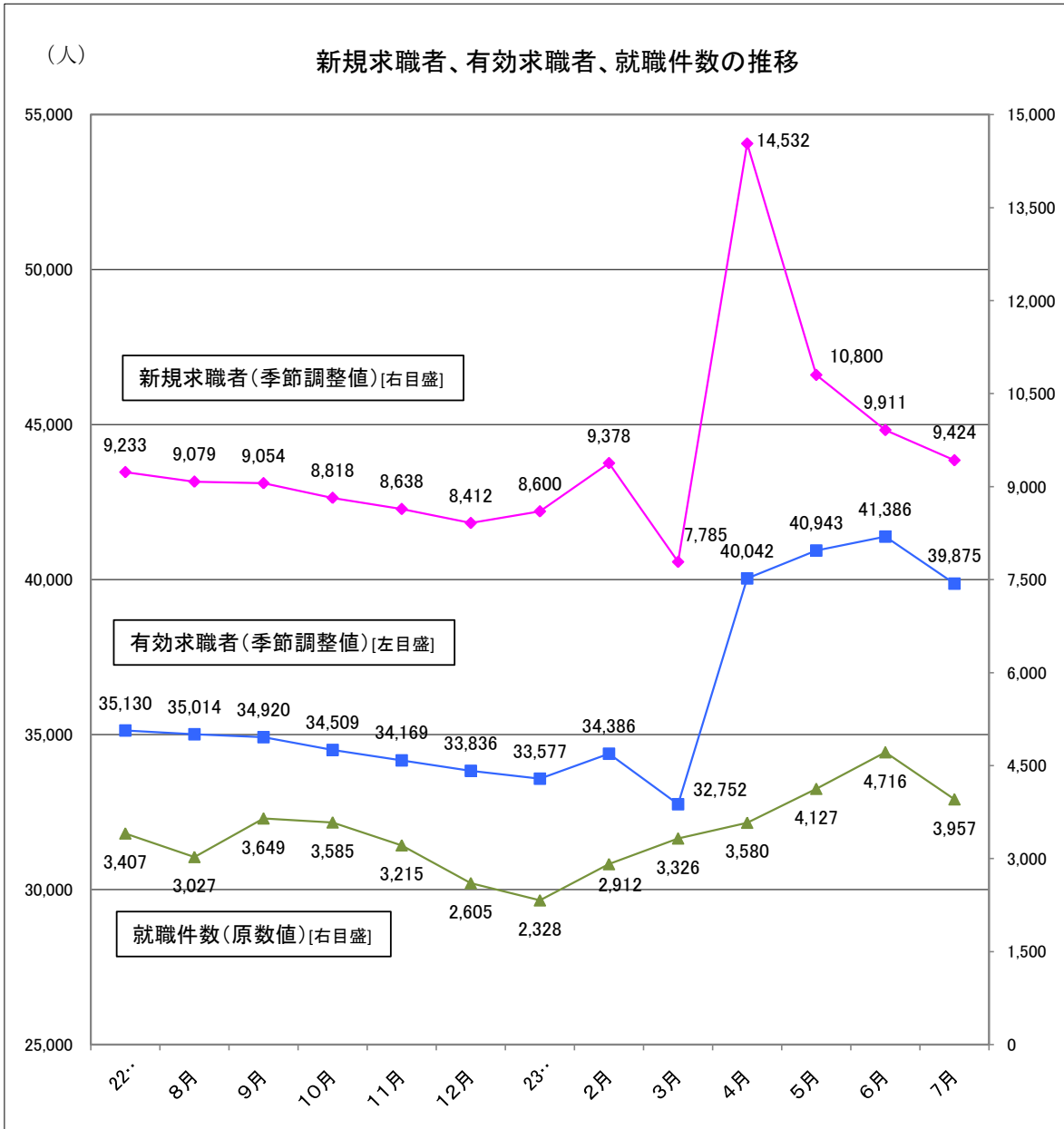
※平成19年11月改定の「日本標準産業分類」に基づく区分によっています。

2-3. 産業別、規模別新規求人状況の前年同月比の推移

資料

	平成23年4月			平成23年5月			平成23年6月			平成23年7月		
	全数	一般	パートタイム	全数	一般	パートタイム	全数	一般	パートタイム	全数	一般	パートタイム
A. B 農、林、漁業(01~04)	▲ 5.5	22.1	▲ 58.0	33.6	9.3	134.6	▲ 14.0	▲ 4.1	▲ 32.8	44.0	67.7	▲ 29.4
C 鉱業、砕石業、砂利採取業(05)	▲ 80.0	▲ 80.0	#DIV/0!	#DIV/0!	#DIV/0!	#DIV/0!	#DIV/0!	#DIV/0!	#DIV/0!	▲ 33.3	▲ 33.3	#DIV/0!
D 建設業(06~08)	131.4	130.8	175.0	167.9	173.4	65.2	110.1	112.3	69.2	76.7	79.8	15.6
(06 総合工事業)	135.5	133.7	275.0	174.2	180.1	57.1	126.0	128.6	69.2	74.5	76.5	33.3
E 製造業(09~32)	3.4	▲ 4.5	25.5	▲ 2.1	3.9	▲ 18.5	10.4	8.9	15.6	25.1	29.1	13.5
09 食料品製造業	▲ 26.3	▲ 60.0	43.4	▲ 14.4	▲ 23.6	3.2	35.9	54.6	0.0	35.8	46.6	9.4
10 飲料・たばこ・飼料製造業	▲ 71.4	▲ 75.0	▲ 66.7	75.0	66.7	100.0	600.0	450.0	#DIV/0!	100.0	1100.0	▲ 100.0
11 繊維工業	113.5	91.3	283.3	10.4	26.0	▲ 18.5	67.6	27.0	387.5	55.6	50.0	72.7
12 木材・木製品製造業	258.8	6.7	2150.0	79.2	100.0	▲ 25.0	▲ 8.8	▲ 14.7	#DIV/0!	27.6	3.8	233.3
13 家具・装備品製造業	▲ 33.3	▲ 50.0	#DIV/0!	33.3	33.3	#DIV/0!	#DIV/0!	#DIV/0!	#DIV/0!	▲ 87.5	▲ 100.0	#DIV/0!
14 パルプ・紙・紙加工品製造業	▲ 100.0	▲ 100.0	▲ 100.0	▲ 33.3	▲ 33.3	#DIV/0!	300.0	300.0	#DIV/0!	500.0	0.0	#DIV/0!
15 印刷・同関連業	▲ 27.3	▲ 45.5	#DIV/0!	▲ 44.4	▲ 61.1	#DIV/0!	85.7	0.0	300.0	▲ 42.9	▲ 41.7	▲ 50.0
16 化学工業	▲ 73.1	▲ 73.1	#DIV/0!	400.0	350.0	#DIV/0!	266.7	900.0	▲ 50.0	▲ 63.2	▲ 76.5	50.0
17 石油製品・石炭製品製造業	0.0	0.0	#DIV/0!	▲ 100.0	▲ 100.0	#DIV/0!	#DIV/0!	#DIV/0!	#DIV/0!	#DIV/0!	#DIV/0!	#DIV/0!
18 プラスチック製品製造業	▲ 6.1	8.3	▲ 44.4	21.4	100.0	▲ 100.0	257.1	337.5	150.0	65.5	81.0	25.0
19 ゴム製品製造業	▲ 83.3	▲ 75.0	▲ 100.0	▲ 33.3	0.0	▲ 50.0	▲ 100.0	▲ 100.0	▲ 100.0	75.0	200.0	33.3
21 窯業・土石製品製造業	288.9	440.0	100.0	250.0	266.7	200.0	47.8	20.0	233.3	172.7	283.3	40.0
22 鉄鋼業	133.3	20.0	700.0	50.0	28.6	200.0	0.0	25.0	▲ 50.0	212.5	87.5	#DIV/0!
23 非鉄金属製造業	250.0	100.0	400.0	▲ 60.0	▲ 100.0	0.0	200.0	200.0	#DIV/0!	#DIV/0!	#DIV/0!	#DIV/0!
24 金属製品製造業	34.2	34.3	33.3	27.3	82.6	▲ 100.0	▲ 48.7	▲ 47.2	▲ 66.7	▲ 46.7	▲ 48.3	0.0
25 はん用機械器具製造業	248.8	442.3	▲ 86.7	152.4	109.5	#DIV/0!	29.6	25.0	66.7	60.9	63.2	50.0
26 生産用機械器具製造業	105.9	175.0	▲ 60.0	133.3	300.0	▲ 75.0	▲ 17.4	12.5	▲ 85.7	10.0	57.1	▲ 100.0
27 業務用機械器具製造業	▲ 60.7	▲ 43.8	▲ 83.3	▲ 62.9	▲ 55.6	▲ 87.5	▲ 23.9	▲ 15.8	▲ 62.5	▲ 48.3	▲ 52.2	▲ 33.3
28 電子部品・デバイス・電子回路製造業	▲ 63.9	▲ 69.2	▲ 54.8	▲ 76.1	▲ 68.8	▲ 90.0	▲ 40.6	▲ 45.3	▲ 26.9	▲ 35.5	▲ 50.8	54.5
29 電気機械器具製造業	▲ 36.5	▲ 53.7	128.6	▲ 50.0	▲ 49.3	▲ 52.6	7.8	▲ 7.1	157.1	▲ 38.9	▲ 46.2	▲ 20.0
30 情報通信機械器具製造業	▲ 44.9	▲ 43.5	▲ 46.2	▲ 6.1	▲ 34.7	#DIV/0!	▲ 42.0	▲ 43.9	▲ 33.3	▲ 46.0	▲ 30.8	▲ 56.8
31 輸送用機械器具製造業	27.8	41.9	▲ 60.0	251.2	265.8	66.7	▲ 28.6	▲ 24.4	▲ 75.0	284.8	335.7	0.0
(311 自動車・同附属品製造業)	6.1	17.9	▲ 60.0	275.0	293.9	66.7	▲ 46.8	▲ 44.2	▲ 75.0	316.7	384.0	▲ 20.0
(313 船舶製造・修理業、船用機関製造業)	#DIV/0!	#DIV/0!	#DIV/0!	0.0	0.0	#DIV/0!	400.0	400.0	#DIV/0!	▲ 33.3	▲ 66.7	#DIV/0!
20.32 その他の製造業	▲ 16.7	▲ 16.2	▲ 20.0	▲ 47.5	▲ 43.2	▲ 100.0	▲ 59.7	▲ 58.5	▲ 71.4	▲ 44.7	▲ 43.3	▲ 50.0
F 電気・ガス・熱供給・水道業(33~36)	▲ 15.0	50.0	▲ 42.9	▲ 29.4	▲ 40.0	▲ 25.0	83.3	40.0	114.3	▲ 48.0	▲ 40.0	▲ 53.3
G 情報通信業(37~41)	▲ 39.2	▲ 15.2	▲ 85.4	11.9	32.1	▲ 28.6	22.1	74.6	▲ 81.3	▲ 16.5	▲ 31.3	71.4
(39 情報サービス業)	▲ 36.4	▲ 1.7	▲ 87.5	▲ 22.2	▲ 17.4	▲ 30.8	▲ 30.1	7.1	▲ 80.6	▲ 33.8	▲ 40.6	0.0
H 運輸業、郵便業(42~49)	14.6	17.1	6.7	23.8	42.5	▲ 21.3	42.4	52.3	15.5	▲ 10.5	9.5	▲ 45.5
I 卸売業、小売業(50~61)	0.7	16.2	▲ 9.6	39.4	21.1	54.3	27.1	17.2	35.1	28.2	35.0	23.9
(50~55 卸売業)	6.0	1.9	12.7	21.3	23.3	18.3	37.1	46.1	24.1	15.5	41.1	▲ 15.2
(56~61 小売業)	▲ 0.2	20.6	▲ 11.9	43.2	20.5	59.6	25.0	8.4	36.8	30.7	33.2	29.2
J 金融業、保険業(62~67)	▲ 25.9	▲ 23.3	▲ 50.0	▲ 37.5	▲ 40.4	16.7	▲ 28.0	▲ 34.7	100.0	8.5	9.6	▲ 14.3
K 不動産業、物品賃貸業(68~70)	85.7	73.7	111.1	63.5	92.3	16.7	21.6	29.8	7.4	91.7	134.1	35.5
L 学術研究、専門・技術サービス業(71~74)	▲ 21.3	▲ 10.4	▲ 48.1	34.5	41.5	14.3	▲ 30.4	▲ 6.6	▲ 62.7	12.6	20.0	▲ 16.7
M 宿泊業、飲食サービス業(75~77)	▲ 24.6	▲ 29.5	▲ 21.0	18.3	21.5	16.2	32.1	12.3	44.4	39.5	65.0	24.4
(76 飲食店)	▲ 28.0	▲ 23.0	▲ 31.6	31.8	31.8	31.8	21.5	6.7	30.6	33.3	60.1	17.1
N 生活関連サービス業、娯楽業(78~80)	▲ 5.0	2.0	▲ 13.2	28.6	34.8	21.7	1.2	▲ 13.3	29.1	9.2	16.3	3.4
O 教育、学習支援業(81、82)	21.3	0.0	31.9	▲ 32.6	▲ 3.8	▲ 50.0	57.5	194.5	▲ 47.2	105.2	24.3	180.0
P 医療、福祉(83~85)	37.4	27.1	71.1	41.4	47.4	27.8	21.2	18.6	28.3	42.3	43.9	38.2
(83 医療業)	27.2	15.2	79.7	34.4	31.4	43.9	▲ 3.0	▲ 7.0	12.2	16.1	23.5	▲ 4.5
(85 社会保険・社会福祉・介護事業)	47.7	40.9	65.4	50.1	68.5	18.6	46.3	50.3	38.0	59.6	58.1	63.2
Q 複合サービス事業(86、87)	▲ 17.5	▲ 21.3	▲ 5.3	▲ 56.6	▲ 48.3	▲ 73.0	▲ 14.0	0.0	▲ 55.4	18.6	▲ 10.2	56.8
R サービス業(他に分類されないもの)(88~96)	31.9	31.5	32.7	33.2	33.8	31.1	19.0	24.3	4.0	65.7	87.7	7.5
S、T 公務、その他(97~99)	37.8	74.7	▲ 42.9	285.5	357.4	76.1	32.2	32.5	30.8	36.4	34.4	45.7
合計	17.7	27.7	▲ 0.7	42.3	54.1	18.7	24.2	27.4	17.5	36.9	47.3	17.5
29人以下	21.3	35.8	▲ 3.1	56.6	71.0	32.4	38.5	48.6	20.1	50.8	61.8	32.1
30~99人	28.1	33.3	17.8	34.5	40.1	18.6	19.8	15.0	30.9	13.1	17.3	3.9
100~299人	▲ 22.8	▲ 23.5	▲ 21.6	15.8	27.7	▲ 13.2	▲ 4.3	▲ 3.0	▲ 6.7	38.1	72.9	▲ 25.0
300~499人	▲ 41.5	▲ 33.8	▲ 62.5	39.0	64.9	▲ 44.8	▲ 67.1	▲ 70.6	▲ 38.6	20.2	37.6	▲ 42.3
500~999人	53.5	37.5	100.0	▲ 65.3	▲ 79.1	▲ 47.0	39.3	95.8	▲ 36.1	10.2	24.2	▲ 18.8
1,000人以上	172.3	183.7	50.0	56.0	134.8	▲ 97.1	75.7	80.3	▲ 33.3	▲ 62.7	▲ 75.0	133.3

※平成19年11月改定の「日本標準産業分類」に基づく区分によっています。



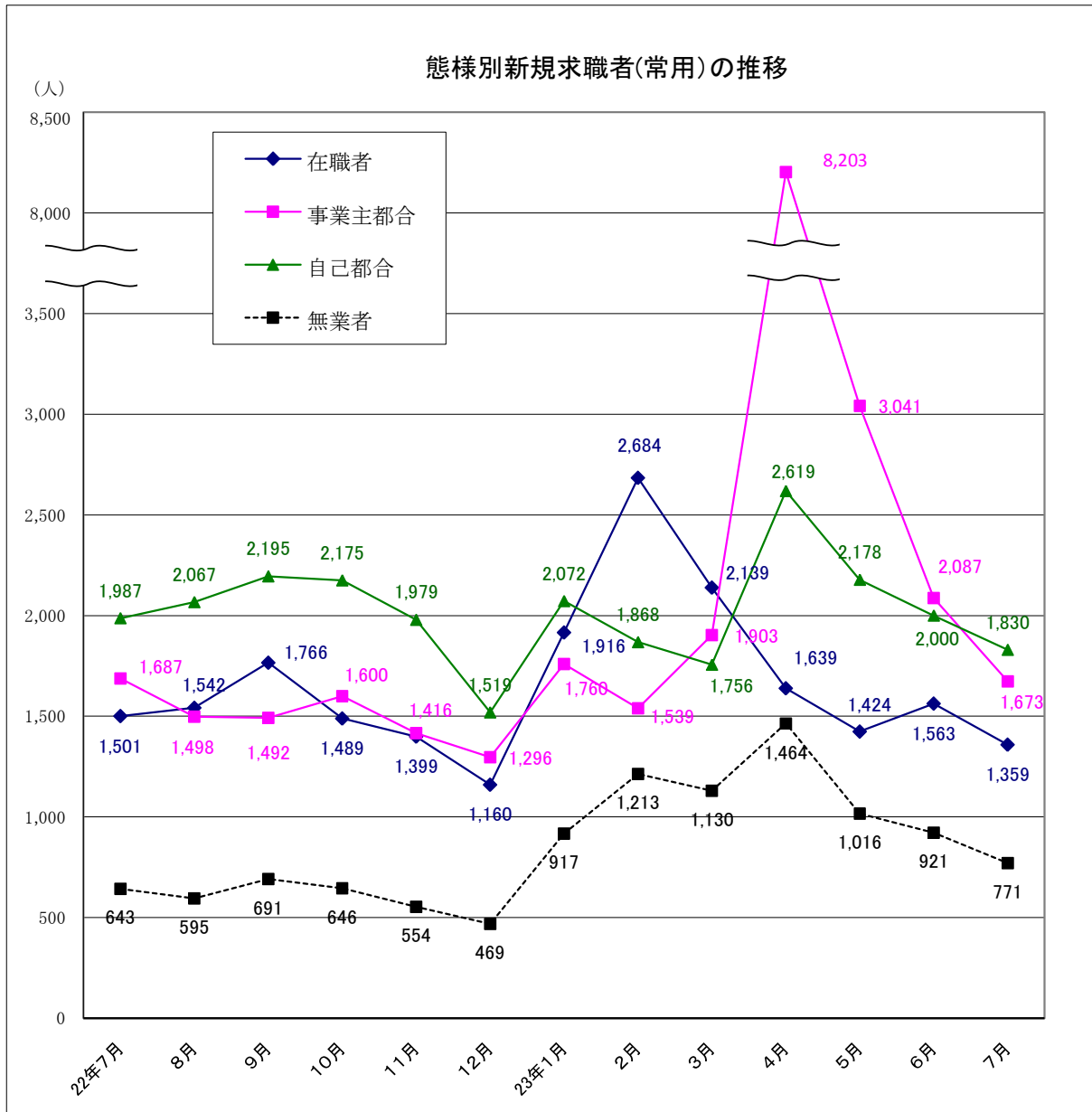
(人・%)

年月	項目	新規求職者数		有効求職者数		就職件数(原数値)	
		前月比	前年同月比	前月比	前年同月比		
18年度		100,760	▲ 5.5	357,126	▲ 7.7	41,803	▲ 1.9
19年度		99,585	▲ 1.2	354,897	▲ 0.6	39,501	▲ 5.5
20年度		109,777	10.2	390,192	9.9	37,877	▲ 4.1
21年度		113,782	3.6	460,409	18.0	40,978	8.2
22年度		106,683	▲ 6.2	417,746	▲ 9.3	38,999	▲ 4.8
23年1月		8,600	2.2	33,577	▲ 0.8	2,328	▲ 3.8
2月		9,378	9.0	34,386	2.4	2,912	6.5
3月		7,785	▲ 17.0	32,752	▲ 4.8	3,326	▲ 37.4
4月		14,532	86.7	40,042	22.3	3,580	▲ 12.9
5月		10,800	▲ 25.7	40,943	2.3	4,127	30.7
6月		9,911	▲ 8.2	41,386	1.1	4,716	28.2
7月		9,424	▲ 4.9	39,875	▲ 3.7	3,957	16.1

※ 一般及びパートを含む全数。新規求職者数、有効求職者数の年度計及び就職者数は原数値。

3-2. 態様別新規求職者（常用）の推移

資料



年月	在職者		離職者		事業主都合		自己都合		無業者	
	前年同月比		前年同月比		前年同月比		前年同月比		前年同月比	
	数	%	数	%	数	%	数	%	数	%
18年度	17,696	6.1	48,114	▲ 9.3	18,770	▲ 13.1	27,543	▲ 5.9	7,537	▲ 12.6
19年度	18,442	4.2	46,734	▲ 2.9	17,068	▲ 9.1	27,657	0.4	6,584	▲ 12.6
20年度	19,913	8.0	54,119	15.8	24,334	42.6	27,619	▲ 0.1	6,365	▲ 3.3
21年度	19,238	▲ 3.4	56,938	5.2	28,421	16.8	25,954	▲ 6.0	7,744	21.7
22年度	20,222	5.1	48,684	▲ 14.5	21,660	▲ 23.8	24,697	▲ 4.8	9,103	17.5
23年1月	1,916	8.3	4,007	▲ 19.2	1,760	▲ 31.9	2,072	▲ 5.7	917	29.2
2月	2,684	13.9	3,584	▲ 13.7	1,539	▲ 21.0	1,868	▲ 7.9	1,213	32.0
3月	2,139	▲ 16.6	3,880	▲ 26.3	1,903	▲ 23.8	1,756	▲ 29.6	1,130	▲ 9.7
4月	1,639	3.1	11,319	67.2	8,203	127.3	2,619	▲ 6.6	1,464	63.9
5月	1,424	2.2	5,552	30.2	3,041	58.3	2,178	2.7	1,016	61.0
6月	1,563	▲ 4.9	4,323	0.9	2,087	7.6	2,000	▲ 7.2	921	27.7
7月	1,359	▲ 9.5	3,670	▲ 4.3	1,673	▲ 0.8	1,830	▲ 7.9	771	19.9

※ パートを除く常用

一般職業紹介状況等参考資料

月別・年度別有効求人倍率（季節調整値）の推移

参考資料

は景気後退期

年・月	1月	2月	3月	4月	5月	6月	7月	8月	9月	10月	11月	12月	年計	年度計	全国の景気循環
昭和38年	0.37	0.31	0.34	0.33	0.37	0.46	0.49	0.42	0.40	0.35	0.35	0.36	0.39	0.39	← オリンピック景気 (37/10~39/10 24ヶ月)
昭和39年	0.37	0.38	0.39	0.38	0.37	0.37	0.39	0.38	0.42	0.47	0.47	0.47	0.39	0.41	← 証券不況 (39/10~40/10 12ヶ月)
昭和40年	0.46	0.46	0.43	0.45	0.43	0.43	0.40	0.41	0.41	0.34	0.34	0.29	0.40	0.39	← いざなぎ景気 (40/10~45/7 57ヶ月)
昭和41年	0.32	0.36	0.38	0.35	0.39	0.43	0.39	0.37	0.41	0.41	0.40	0.37	0.38	0.39	
昭和42年	0.41	0.43	0.43	0.51	0.52	0.60	0.69	0.59	0.57	0.57	0.55	0.51	0.52	0.56	
昭和43年	0.54	0.56	0.59	0.60	0.64	0.61	0.59	0.59	0.53	0.54	0.62	0.68	0.58	0.61	
昭和44年	0.65	0.64	0.64	0.63	0.65	0.60	0.65	0.70	0.68	0.67	0.65	0.81	0.66	0.70	
昭和45年	0.81	0.79	0.73	0.68	0.69	0.67	0.63	0.62	0.61	0.62	0.62	0.62	0.67	0.62	← ニクソン不況 (45/7~46/2 17ヶ月)
昭和46年	0.58	0.53	0.51	0.52	0.53	0.58	0.58	0.62	0.63	0.66	0.63	0.60	0.58	0.60	
昭和47年	0.61	0.61	0.63	0.64	0.66	0.62	0.61	0.64	0.66	0.70	0.72	0.80	0.65	0.74	← 列島改造ブーム (46/12~48/11 23ヶ月)
昭和48年	0.88	0.94	0.96	1.00	1.04	1.16	1.26	1.17	1.15	1.20	1.21	1.24	1.09	1.14	← 第一次石油危機 (48/11~50/3 16ヶ月)
昭和49年	1.14	1.07	0.98	0.97	1.03	0.95	0.93	0.84	0.77	0.69	0.68	0.61	0.89	0.77	
昭和50年	0.68	0.65	0.61	0.56	0.54	0.53	0.50	0.52	0.54	0.55	0.55	0.47	0.56	0.53	
昭和51年	0.49	0.49	0.57	0.65	0.70	0.61	0.63	0.68	0.61	0.60	0.58	0.64	0.61	0.64	
昭和52年	0.72	0.68	0.70	0.62	0.58	0.56	0.46	0.53	0.56	0.56	0.58	0.56	0.60	0.57	← 円高不況 (52/1~52/10 9ヶ月)
昭和53年	0.54	0.52	0.55	0.57	0.57	0.57	0.58	0.58	0.60	0.62	0.61	0.59	0.59	0.60	
昭和54年	0.58	0.61	0.62	0.68	0.68	0.73	0.75	0.78	0.78	0.77	0.79	0.77	0.71	0.76	
昭和55年	0.77	0.74	0.71	0.73	0.70	0.70	0.69	0.68	0.65	0.62	0.64	0.82	0.71	0.69	← 第二次石油危機 (55/2~58/2 36ヶ月)
昭和56年	0.81	0.68	0.59	0.58	0.59	0.56	0.55	0.59	0.56	0.55	0.53	0.53	0.59	0.57	
昭和57年	0.56	0.57	0.56	0.50	0.49	0.48	0.49	0.48	0.47	0.49	0.49	0.50	0.50	0.49	
昭和58年	0.50	0.50	0.50	0.48	0.50	0.49	0.50	0.52	0.52	0.52	0.52	0.53	0.50	0.51	← ハイテク景気 (58/2~60/6 28ヶ月)
昭和59年	0.55	0.53	0.52	0.56	0.57	0.55	0.57	0.59	0.61	0.62	0.62	0.60	0.57	0.58	
昭和60年	0.58	0.54	0.60	0.60	0.63	0.60	0.59	0.59	0.58	0.56	0.59	0.57	0.58	0.59	← 円高不況 (60/6~61/11 17ヶ月)
昭和61年	0.58	0.57	0.60	0.58	0.59	0.54	0.51	0.51	0.54	0.54	0.53	0.55	0.55	0.55	
昭和62年	0.55	0.58	0.58	0.58	0.60	0.62	0.63	0.64	0.71	0.74	0.76	0.77	0.64	0.71	← バブル景気 (61/11~3/2 51ヶ月)
昭和63年	0.79	0.85	0.85	0.87	0.89	0.89	0.93	0.96	0.96	1.00	1.02	1.05	0.92	0.97	
平成元年	1.06	1.05	1.02	1.03	1.09	1.09	1.15	1.23	1.17	1.20	1.22	1.20	1.13	1.18	
平成2年	1.21	1.25	1.24	1.27	1.27	1.34	1.35	1.35	1.32	1.29	1.34	1.36	1.30	1.34	
平成3年	1.42	1.40	1.40	1.44	1.43	1.50	1.54	1.47	1.43	1.40	1.40	1.33	1.43	1.39	← 第一次平成不況 (複合不況) (3/2~5/10 32ヶ月)
平成4年	1.31	1.30	1.20	1.23	1.16	1.19	1.20	1.18	1.13	1.13	1.08	1.05	1.18	1.11	
平成5年	1.02	1.01	1.02	0.99	0.99	0.94	0.94	0.93	0.94	0.91	0.91	0.93	0.96	0.94	
平成6年	0.93	0.91	0.93	0.91	0.90	0.90	0.89	0.92	0.93	0.93	0.95	0.93	0.92	0.92	← カンフル景気 (5/10~9/5 43ヶ月)
平成7年	0.93	0.93	0.88	0.87	0.84	0.85	0.84	0.85	0.85	0.85	0.84	0.82	0.86	0.85	
平成8年	0.83	0.82	0.85	0.81	0.85	0.87	0.87	0.88	0.89	0.91	0.91	0.92	0.87	0.89	
平成9年	0.93	0.90	0.89	0.88	0.93	0.93	0.91	0.89	0.86	0.84	0.83	0.81	0.88	0.83	← 第二次平成不況 (日本列島総不況) (9/5~11/1 20ヶ月)
平成10年	0.75	0.70	0.67	0.64	0.61	0.58	0.54	0.53	0.51	0.50	0.49	0.48	0.58	0.53	
平成11年	0.48	0.50	0.49	0.49	0.48	0.49	0.50	0.50	0.51	0.51	0.52	0.51	0.50	0.51	← ITバブル (11/1~12/11 22ヶ月)
平成12年	0.53	0.55	0.56	0.57	0.60	0.61	0.61	0.63	0.62	0.62	0.61	0.61	0.59	0.60	
平成13年	0.60	0.57	0.54	0.54	0.52	0.49	0.45	0.42	0.40	0.38	0.37	0.36	0.46	0.42	← 第三次平成不況 (デフレ不況) (12/11~14/1 14ヶ月)
平成14年	0.36	0.36	0.38	0.38	0.38	0.38	0.39	0.41	0.42	0.43	0.45	0.45	0.40	0.42	
平成15年	0.45	0.47	0.47	0.48	0.51	0.52	0.55	0.54	0.55	0.56	0.58	0.57	0.52	0.55	← いざなぎ景気 (正式名称未定) (14/2~19/10 68ヶ月)
平成16年	0.56	0.56	0.56	0.54	0.53	0.53	0.57	0.59	0.61	0.61	0.58	0.56	0.57	0.57	
平成17年	0.57	0.57	0.57	0.57	0.57	0.57	0.56	0.59	0.61	0.62	0.64	0.69	0.59	0.63	
平成18年	0.72	0.73	0.73	0.75	0.76	0.78	0.79	0.77	0.79	0.81	0.81	0.81	0.77	0.78	
平成19年	0.80	0.79	0.76	0.77	0.77	0.75	0.75	0.73	0.69	0.67	0.64	0.65	0.73	0.70	
平成20年	0.66	0.66	0.65	0.65	0.65	0.62	0.58	0.56	0.54	0.50	0.48	0.45	0.58	0.50	
平成21年	0.40	0.36	0.37	0.35	0.33	0.32	0.32	0.32	0.34	0.35	0.34	0.35	0.34	0.35	
平成22年	0.35	0.38	0.40	0.39	0.40	0.42	0.44	0.45	0.46	0.48	0.49	0.49	0.43	0.46	
平成23年	0.49	0.50	0.47	0.41	0.45	0.47	0.55								

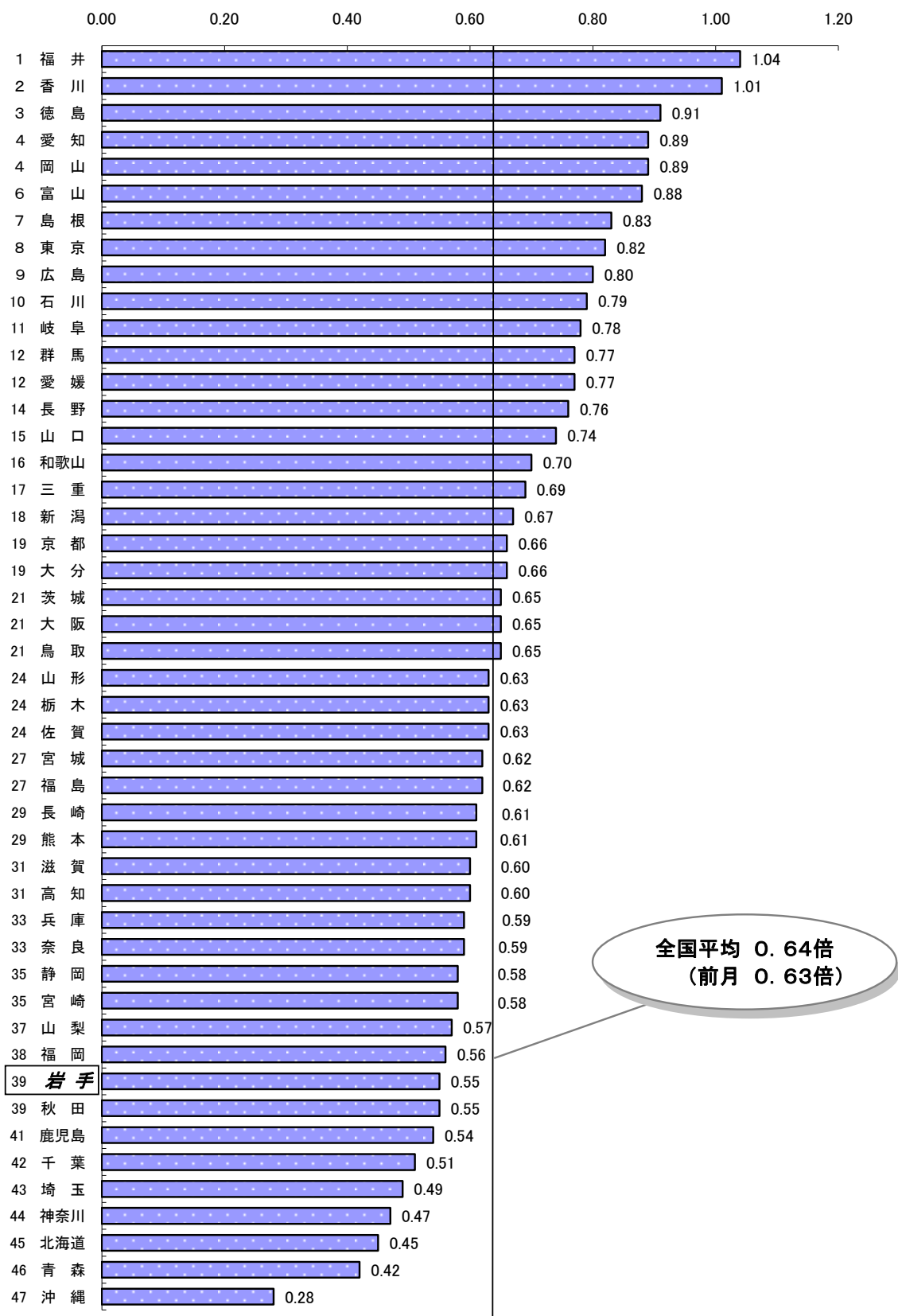
※ 年計及び年度計は実数値。

月別・年度別新規求人倍率（季節調整値）の推移

参考資料

年・月	1月	2月	3月	4月	5月	6月	7月	8月	9月	10月	11月	12月	年度計
昭和38年	0.54	0.38	0.54	0.42	0.55	0.68	1.02	0.51	0.56	0.51	0.45	0.65	0.58
昭和39年	0.51	0.58	0.57	0.55	0.61	0.51	0.52	0.64	0.73	0.68	0.71	0.59	0.59
昭和40年	0.57	0.61	0.52	0.54	0.51	0.52	0.47	0.68	0.52	0.45	0.50	0.44	0.55
昭和41年	0.51	0.52	0.58	0.46	0.49	0.67	0.59	0.52	0.73	0.63	0.61	0.63	0.59
昭和42年	0.61	0.62	0.58	0.72	0.81	0.75	0.86	0.68	0.83	0.61	0.56	0.67	0.72
昭和43年	0.66	0.73	0.77	0.69	0.68	0.64	0.72	0.63	0.63	0.66	0.65	0.74	0.69
昭和44年	0.71	0.69	0.72	0.76	0.69	0.65	0.73	0.97	0.63	0.83	0.57	1.14	0.75
昭和45年	0.81	0.70	0.66	0.68	0.76	0.65	0.74	0.65	0.68	0.68	0.68	0.62	0.66
昭和46年	0.62	0.54	0.48	0.59	0.61	0.71	0.81	0.70	0.74	0.60	0.64	0.63	0.71
昭和47年	0.62	0.69	0.79	0.73	0.80	0.69	0.71	0.81	0.85	0.89	0.79	1.26	0.89
昭和48年	1.00	1.01	0.99	0.97	0.87	1.39	1.14	0.86	1.06	1.10	1.04	1.05	1.11
昭和49年	1.01	1.19	0.95	0.91	0.99	1.14	0.92	0.76	0.75	0.85	0.77	0.68	0.88
昭和50年	0.93	0.87	0.70	0.80	0.79	0.78	0.83	0.78	0.85	0.83	0.78	0.60	0.78
昭和51年	0.64	0.67	0.83	0.92	0.95	0.76	0.64	0.97	0.58	0.60	0.61	1.36	0.78
昭和52年	1.23	0.77	0.65	0.85	0.69	0.64	0.50	0.76	0.65	0.53	0.60	0.61	0.66
昭和53年	0.58	0.59	0.66	0.65	0.64	0.77	0.93	0.71	0.75	0.62	0.57	0.62	0.69
昭和54年	0.57	0.70	0.67	0.75	0.69	0.81	0.78	0.76	0.81	0.76	0.79	0.72	0.75
昭和55年	0.70	0.67	0.68	0.82	0.72	0.82	0.71	0.69	0.69	0.60	0.74	1.54	0.77
昭和56年	0.98	0.79	0.64	0.81	0.67	0.65	0.71	0.70	0.57	0.62	0.57	0.64	0.66
昭和57年	0.64	0.68	0.61	0.57	0.60	0.58	0.63	0.62	0.58	0.63	0.53	0.58	0.60
昭和58年	0.62	0.66	0.70	0.53	0.67	0.67	0.67	0.70	0.65	0.68	0.72	0.68	0.64
昭和59年	0.66	0.63	0.61	0.70	0.71	0.74	0.71	0.69	0.78	0.72	0.68	0.68	0.69
昭和60年	0.66	0.57	0.70	0.71	0.76	0.67	0.68	0.70	0.64	0.64	0.77	0.67	0.69
昭和61年	0.67	0.68	0.73	0.70	0.67	0.60	0.63	0.67	0.70	0.66	0.64	0.73	0.68
昭和62年	0.63	0.75	0.75	0.78	0.70	0.72	0.76	0.75	0.83	0.86	0.86	0.80	0.82
昭和63年	0.88	0.90	0.89	0.89	0.95	0.99	1.10	1.04	1.07	1.08	1.14	1.17	1.06
平成元年	1.10	1.07	1.07	1.09	1.13	1.13	1.34	1.40	1.09	1.26	1.33	1.26	1.25
平成2年	1.28	1.34	1.27	1.31	1.24	1.42	1.46	1.40	1.29	1.32	1.51	1.58	1.41
平成3年	1.54	1.44	1.52	1.51	1.41	1.66	1.51	1.51	1.54	1.48	1.43	1.43	1.48
平成4年	1.53	1.42	1.27	1.43	1.13	1.48	1.34	1.25	1.33	1.26	1.17	1.17	1.28
平成5年	1.32	1.22	1.24	1.15	1.19	1.02	1.21	1.15	1.11	1.16	1.12	1.25	1.15
平成6年	1.21	1.07	1.13	1.10	1.12	1.15	1.16	1.21	1.18	1.16	1.24	1.23	1.17
平成7年	1.20	1.17	1.09	1.10	1.05	1.13	1.08	1.13	1.13	1.15	1.17	1.05	1.12
平成8年	1.12	1.09	1.15	1.07	1.21	1.23	1.11	1.24	1.21	1.22	1.22	1.37	1.22
平成9年	1.28	1.21	1.27	1.24	1.21	1.22	1.22	1.22	1.14	1.16	1.09	1.07	1.12
平成10年	1.01	1.00	0.97	0.91	0.87	0.85	0.81	0.82	0.77	0.79	0.79	0.78	0.82
平成11年	0.79	0.82	0.79	0.81	0.79	0.80	0.89	0.79	0.82	0.86	0.83	0.79	0.84
平成12年	0.89	0.89	0.86	0.88	1.03	0.90	0.89	1.01	0.91	0.93	0.96	0.95	0.91
平成13年	0.90	0.83	0.82	0.83	0.77	0.75	0.71	0.67	0.63	0.61	0.63	0.63	0.69
平成14年	0.65	0.65	0.73	0.67	0.68	0.72	0.73	0.73	0.76	0.75	0.74	0.69	0.74
平成15年	0.77	0.81	0.80	0.79	0.86	0.83	0.86	0.89	0.86	0.92	0.89	0.85	0.86
平成16年	0.86	0.89	0.85	0.83	0.85	0.82	0.96	0.91	0.99	0.90	0.80	0.92	0.89
平成17年	0.92	0.88	0.87	0.91	0.90	0.92	0.91	0.97	0.97	0.96	1.06	1.09	1.00
平成18年	1.11	1.10	1.09	1.06	1.19	1.18	1.13	1.13	1.16	1.22	1.23	1.18	1.16
平成19年	1.15	1.16	1.13	1.12	1.07	1.07	1.06	1.04	0.99	0.97	0.97	1.03	1.03
平成20年	1.05	1.02	0.99	0.99	0.87	0.92	0.90	0.83	0.83	0.76	0.77	0.67	0.78
平成21年	0.60	0.64	0.68	0.73	0.64	0.65	0.69	0.64	0.70	0.73	0.66	0.70	0.69
平成22年	0.70	0.74	0.71	0.71	0.79	0.77	0.76	0.84	0.82	0.86	0.92	0.88	0.81
平成23年	0.83	0.86	0.73	0.55	0.92	0.90	1.04						
平成24年													
平成25年													

※ 年度計は実数値。



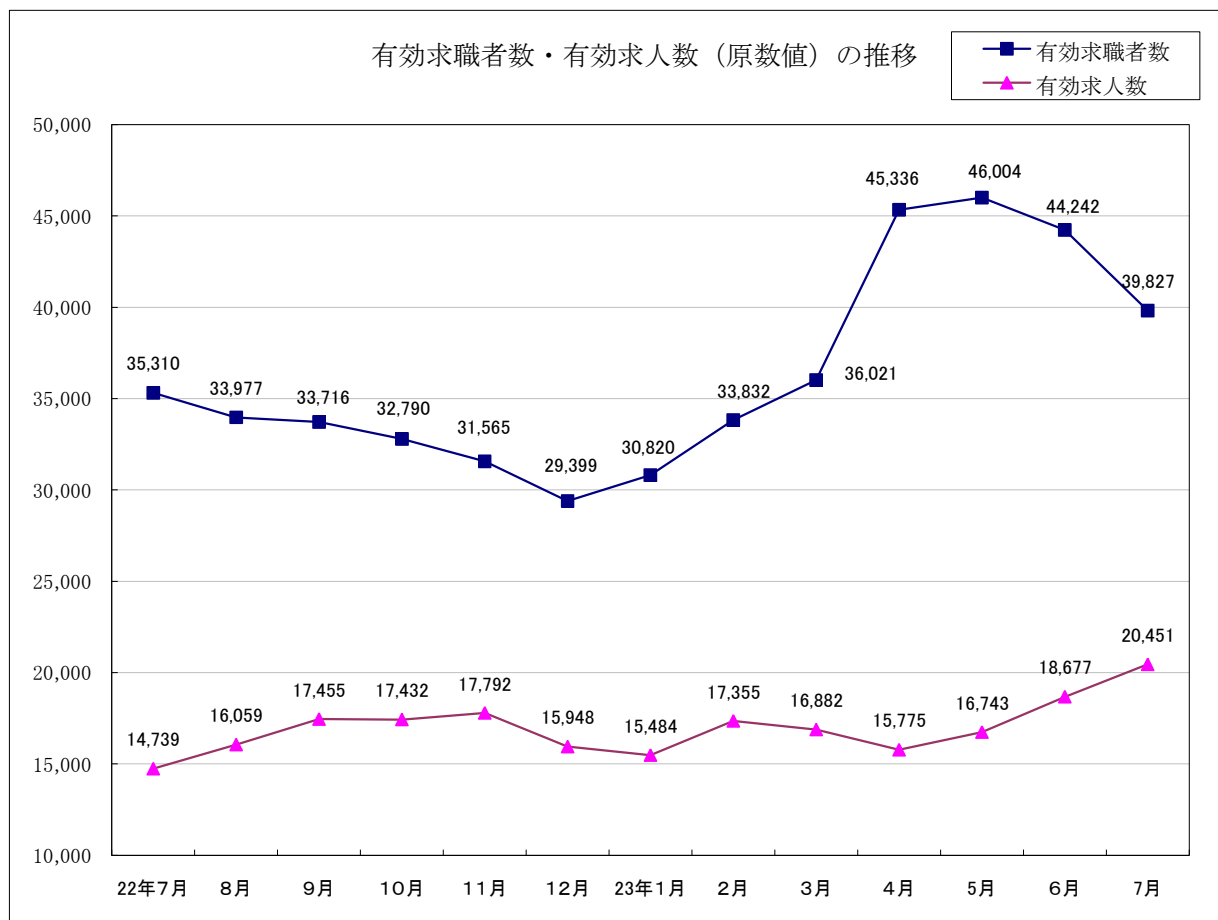
資料出所：厚生労働省「職業安定業務統計」

安定所別有効求職者数（一般及びパートを含む全数）（人）

項目	22年7月	8月	9月	10月	11月	12月	23年1月	2月	3月	4月	5月	6月	7月
盛岡	13,302	12,759	12,571	12,391	12,145	11,434	11,808	12,977	13,980	15,524	15,885	15,541	14,158
釜石	1,866	1,768	1,842	1,829	1,696	1,549	1,665	1,977	2,097	3,782	3,806	3,499	3,029
宮古	2,012	1,997	1,992	1,824	1,771	1,565	1,702	2,080	2,384	3,703	3,545	3,286	3,080
花巻	2,769	2,636	2,621	2,585	2,486	2,288	2,292	2,421	2,603	2,815	2,994	2,985	2,579
一関	3,512	3,436	3,338	3,197	3,056	2,786	3,103	3,281	3,423	3,941	4,016	3,898	3,462
水沢	4,207	4,046	4,076	3,881	3,741	3,397	3,472	3,563	3,673	4,100	4,034	3,980	3,641
北上	3,301	3,129	3,171	3,133	2,999	2,691	2,601	2,738	2,862	3,142	3,210	3,254	3,014
大船渡	1,372	1,337	1,344	1,325	1,195	1,214	1,491	1,828	1,790	4,502	4,758	4,450	3,907
二戸	1,362	1,257	1,292	1,259	1,191	1,153	1,206	1,322	1,409	1,485	1,468	1,372	1,224
久慈	1,607	1,612	1,469	1,366	1,285	1,322	1,480	1,645	1,800	2,342	2,288	1,977	1,733
県計	35,310	33,977	33,716	32,790	31,565	29,399	30,820	33,832	36,021	45,336	46,004	44,242	39,827

安定所別有効求人数（一般及びパートを含む全数）（人）

項目	22年7月	8月	9月	10月	11月	12月	23年1月	2月	3月	4月	5月	6月	7月
盛岡	5,761	6,507	7,063	6,988	7,375	6,450	6,333	7,266	7,359	6,528	6,382	7,164	7,396
釜石	712	718	822	883	881	828	796	815	797	886	1,189	1,367	1,489
宮古	1,045	1,135	1,177	984	970	858	928	1,056	896	800	1,125	1,349	1,564
花巻	1,195	1,215	1,378	1,454	1,458	1,285	1,220	1,252	1,148	955	1,203	1,254	1,546
一関	1,279	1,401	1,616	1,709	1,675	1,591	1,499	1,758	1,710	1,599	1,613	1,708	1,825
水沢	1,336	1,430	1,655	1,587	1,736	1,589	1,415	1,735	1,458	1,387	1,438	1,677	1,807
北上	1,670	1,709	1,761	1,882	1,873	1,541	1,477	1,604	1,579	1,459	1,404	1,688	2,141
大船渡	698	731	754	778	746	800	864	858	725	1,142	1,216	1,272	1,425
二戸	527	591	626	597	550	496	454	456	559	469	499	547	530
久慈	516	622	603	570	528	510	498	555	651	550	674	651	728
県計	14,739	16,059	17,455	17,432	17,792	15,948	15,484	17,355	16,882	15,775	16,743	18,677	20,451



年度・月別

項目 年月	有効求人倍率(倍)				正社員構成比(%)			
	※県全体	岩手県の正社員		全国の正社員	新規求人数に占める割合		就職者数に占める割合	
		前年同月差			前年同月差	前年同月差		
21年度	0.35	0.14	▲ 0.10	0.26	27.4	▲ 5.4	23.2	▲ 6.5
22年度	0.46	0.19	0.05		28.0	0.6	24.4	1.2
23年1月	0.49	0.23	0.07	0.40	30.9	▲ 0.3	28.4	0.7
2月	0.50	0.21	0.06	0.40	25.1	0.7	26.7	▲ 1.9
3月	0.47	0.18	0.04	0.38	25.3	2.7	21.3	2.3
4月	0.41	0.14	0.00	0.34	30.8	▲ 0.6	22.4	0.4
5月	0.45	0.16	0.02	0.34	29.0	0.4	26.6	0.6
6月	0.47	0.19	0.03	0.35	29.6	2.9	25.0	2.0
7月	0.55	0.22	0.05	0.37	29.2	▲ 0.3	26.9	3.6

安定所別(平成23年7月)

項目 所別	有効求人倍率(倍)				正社員構成比(%)			
	所全体	正社員		前年同月差	新規求人数に占める割合		就職者数に占める割合	
					前年同月差	前年同月差		
盛岡	0.52	0.28	0.09	35.4	1.2	29.5	3.3	
釜石	0.49	0.17	0.01	31.1	5.6	21.0	2.0	
宮古	0.51	0.15	▲ 0.05	21.9	▲ 1.4	14.3	▲ 1.4	
花巻	0.60	0.18	0.00	18.2	▲ 8.3	29.7	6.4	
一関	0.53	0.25	0.09	30.2	▲ 0.3	29.2	6.0	
水沢	0.50	0.23	0.09	29.9	▲ 1.4	33.9	9.9	
北上	0.71	0.27	0.11	22.6	▲ 0.2	24.2	▲ 1.5	
大船渡	0.36	0.16	▲ 0.02	29.8	1.7	37.5	13.4	
二戸	0.43	0.14	0.01	27.4	▲ 3.1	22.6	2.9	
久慈	0.42	0.14	0.03	27.2	2.9	18.3	▲ 3.4	

(注)1 正社員有効求人倍率＝正社員有効求人数／常用フルタイム有効求職者数。
 なお、常用フルタイム有効求職者には、フルタイムの派遣労働者や契約社員を希望する者も含まれるため、厳密な意味での正社員有効求人倍率より低い値となる。

(注)2 上表の有効求人倍率(※印)は季節調整値。それ以外は原数値。

