



平成26年5月2日

【照会先】

岩手労働局職業安定部職業安定課

課長 佐々木 義彦

地方労働市場情報官 石川 博章

電話 019 (604) 3004

平成26年3月一般職業紹介状況

— 有効求職者は震災後最少 —

○ 岩手の有効求人倍率等(季節調整値)の動向

① 3月の有効求人倍率は 1.07 倍。前月(1.10倍)を0.03 ポイント下回る。

- ・ 有効求人数は、 28,272人、前月比 4.6%(1,371人)減少。
- ・ 有効求職者数は、 26,473人、前月比 2.0%(544人)減少。

② 3月の新規求人倍率は 1.54 倍。前月(1.65倍)を0.11ポイント下回る。

〈有効〉	今月	前月	前月比		前年同月比	
			増減数	増減率	増減数	増減率
有効求人倍率	1.07倍	1.10倍	-	▲ 0.03P	-	0.09P
有効求人数	28,272	29,643	▲ 1,371	▲ 4.6%	▲ 411	▲ 1.4%
有効求職者数	26,473	27,017	▲ 544	▲ 2.0%	▲ 2,844	▲ 9.7%

〈新規〉	今月	前月	前月比		前年同月比	
			増減数	増減率	増減数	増減率
新規求人倍率	1.54倍	1.65倍	-	▲ 0.11P	-	0.10P
新規求人数	10,677	11,988	▲ 1,311	▲ 10.9%	▲ 658	▲ 5.8%
新規求職者数	6,912	7,268	▲ 356	▲ 4.9%	▲ 944	▲ 12.0%

※季節調整値による数値、比較である。

※季節調整法はセンサス局法Ⅱ(X-12-ARIMA)による。なお、平成25年12月以前の数値は、平成26年1月分公表時に新季節指数により改訂されている。

※数値は、全数(新規学卒者を除く)。

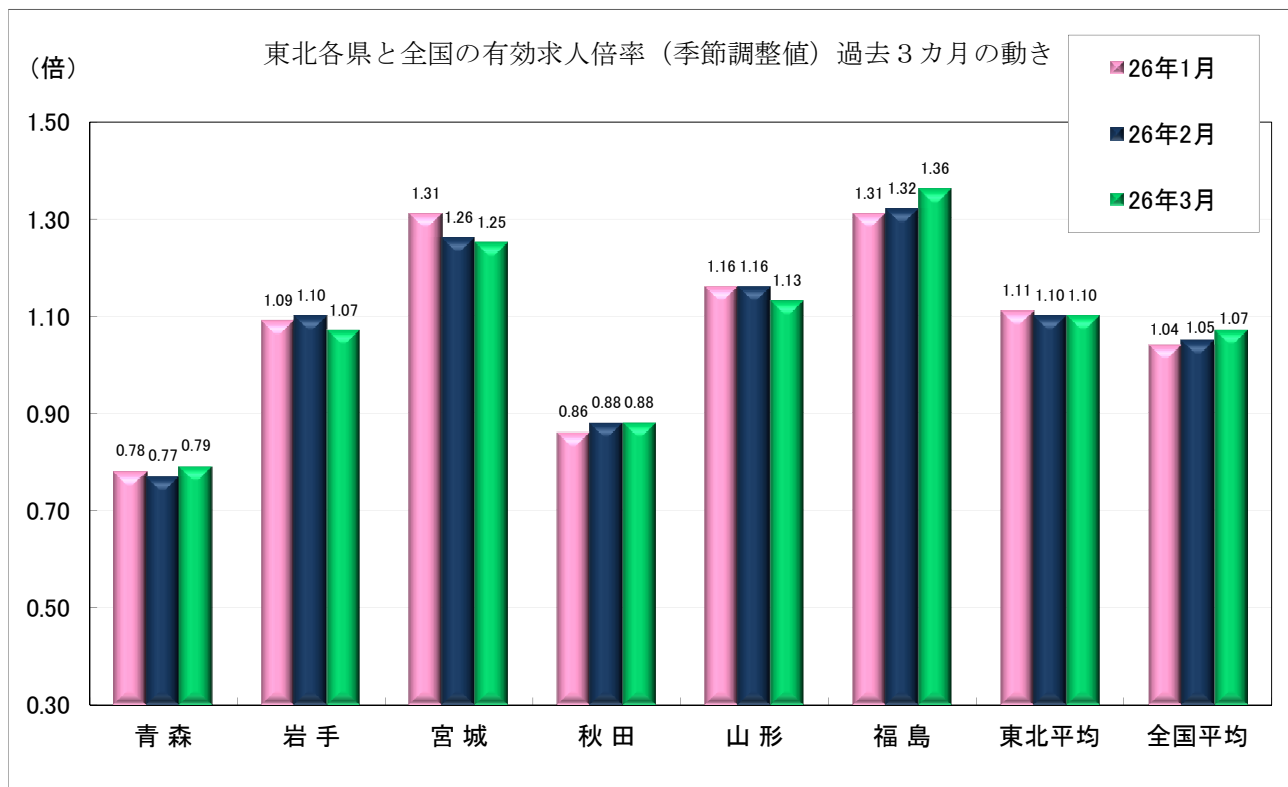
I - ① 全国等の有効求人倍率（季節調整値）の動向

①全国の有効求人倍率は、1.07倍。前月（1.05倍）を0.02ポイント上回る。

②東北の有効求人倍率は、1.10倍。前月（1.10倍）と同倍率。

〈有効〉	今月	前月	前年同月
全国平均	1.07倍	1.05倍	0.87倍
東北平均	1.10倍	1.10倍	0.98倍

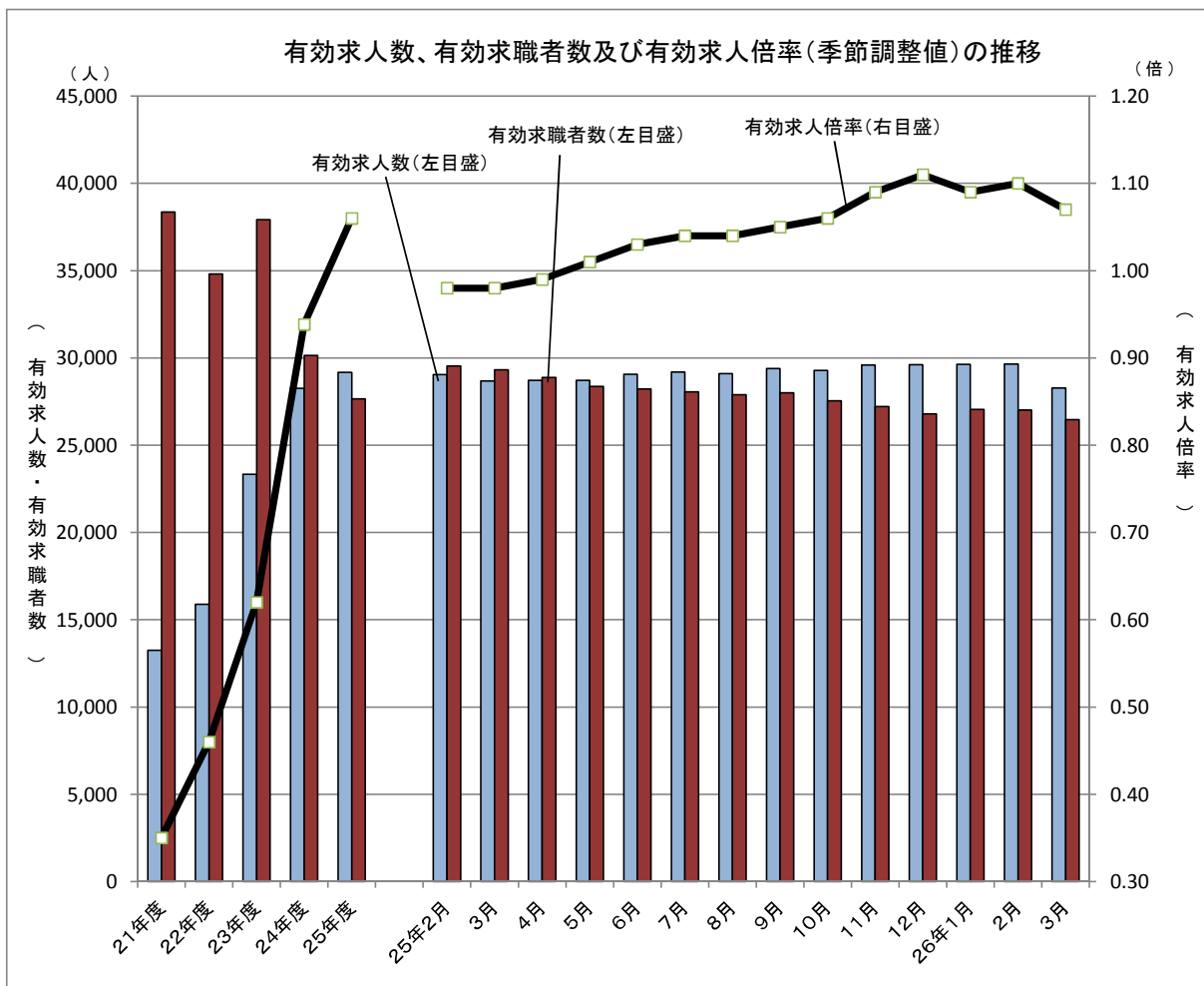
I - ② 東北各県と全国の有効求人倍率の推移（過去3カ月）



I 求人倍率

資料

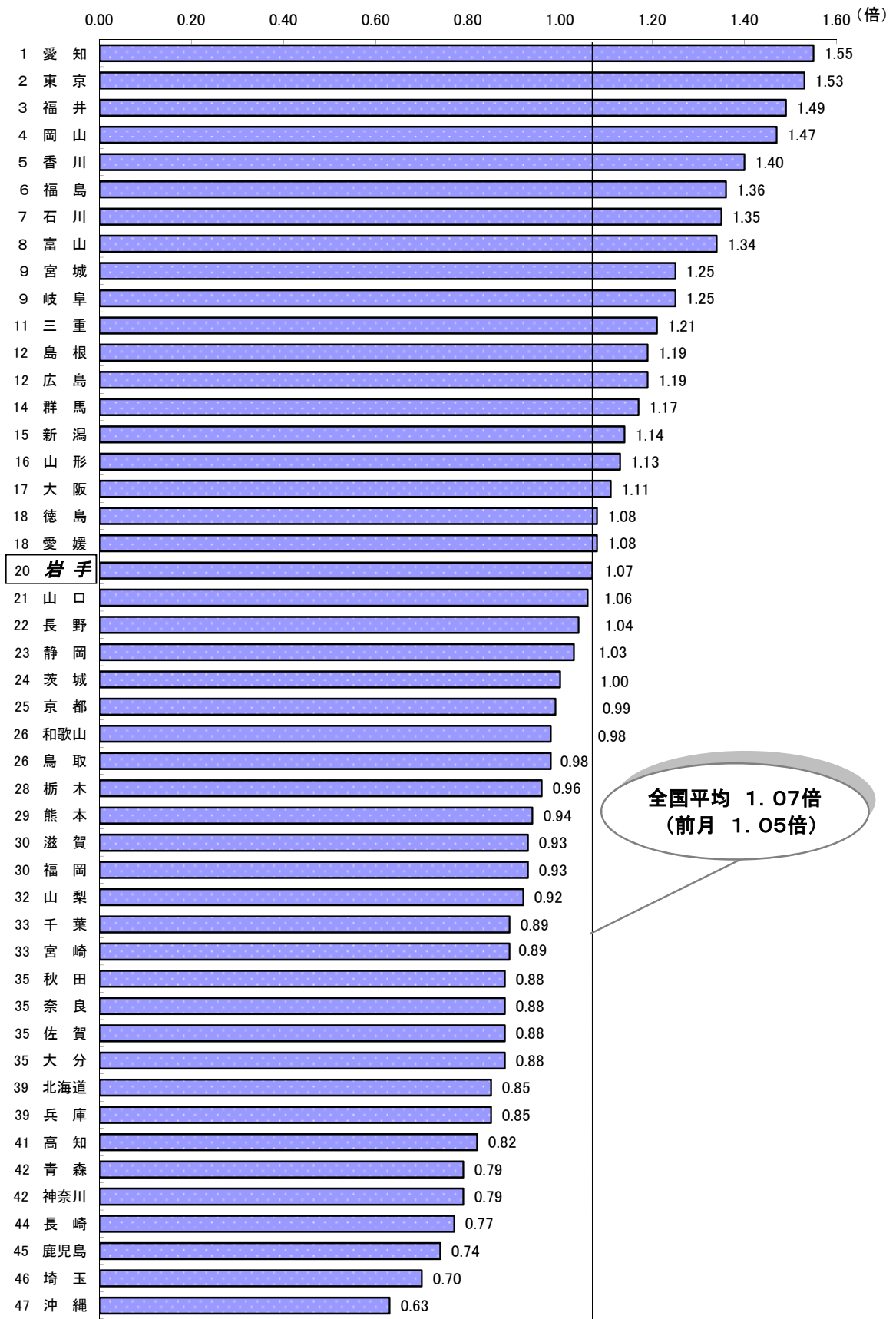
①有効求人人数、有効求職者数及び有効求人倍率（季節調整値）の推移



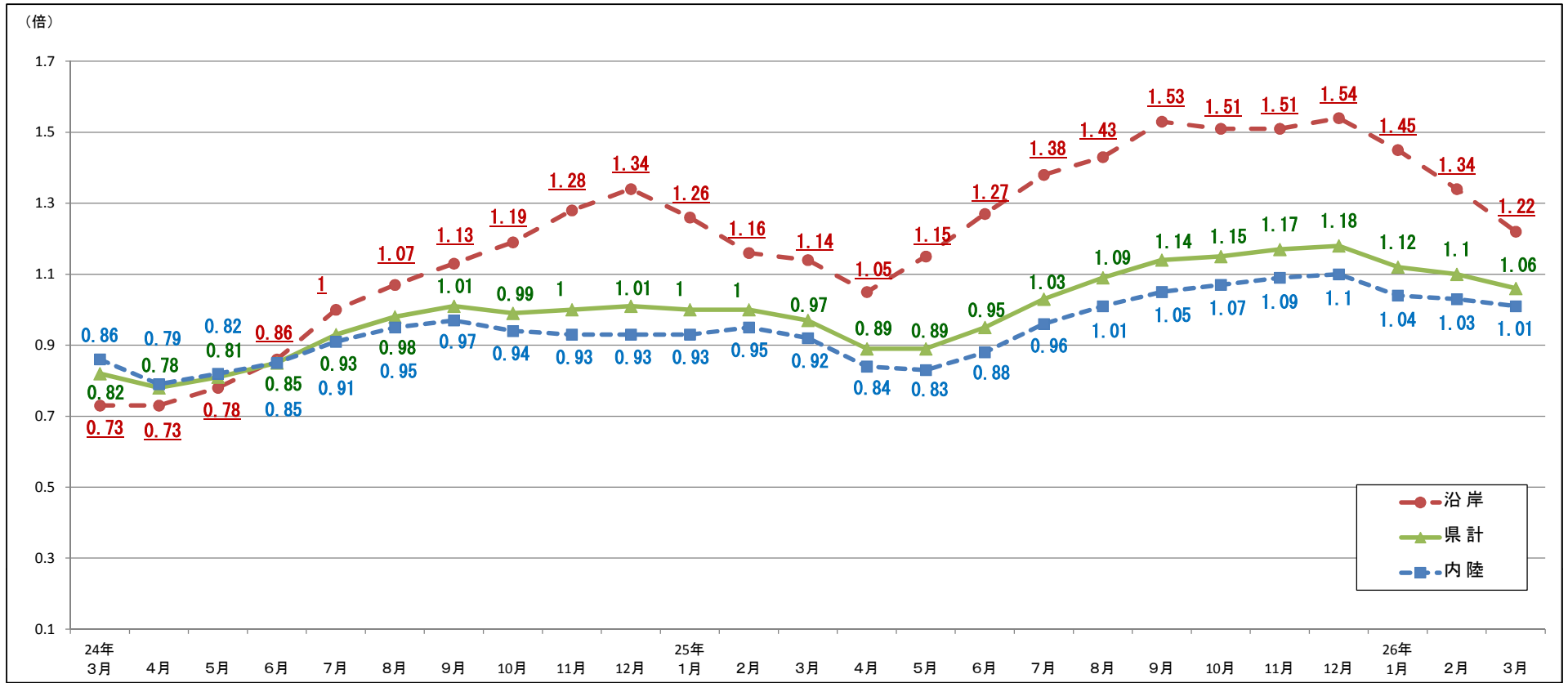
年月	項目	有効求人人数	有効求職者数	有効求人倍率 (人・倍)
21年度	(平均)	13,244	38,367	0.35
22年度	(平均)	15,880	34,812	0.46
23年度	(平均)	23,332	37,928	0.62
24年度	(平均)	28,300	30,236	0.94
25年度	(平均)	29,173	27,648	1.06
24年	3月	28,412	34,056	0.83
25年	2月	29,048	29,546	0.98
	3月	28,683	29,317	0.98
	4月	28,724	28,887	0.99
	5月	28,722	28,366	1.01
	6月	29,060	28,220	1.03
	7月	29,199	28,050	1.04
	8月	29,106	27,898	1.04
	9月	29,399	27,996	1.05
	10月	29,277	27,539	1.06
	11月	29,592	27,209	1.09
	12月	29,617	26,787	1.11
26年	1月	29,623	27,053	1.09
	2月	29,643	27,017	1.10
	3月	28,272	26,473	1.07

※ 数値は、全数（新規学卒者を除く）。年度計は原数値。

I - ② 全国平均及び都道府県別有効求人倍率（季節調整値）



資料出所：厚生労働省「職業安定業務統計」



4

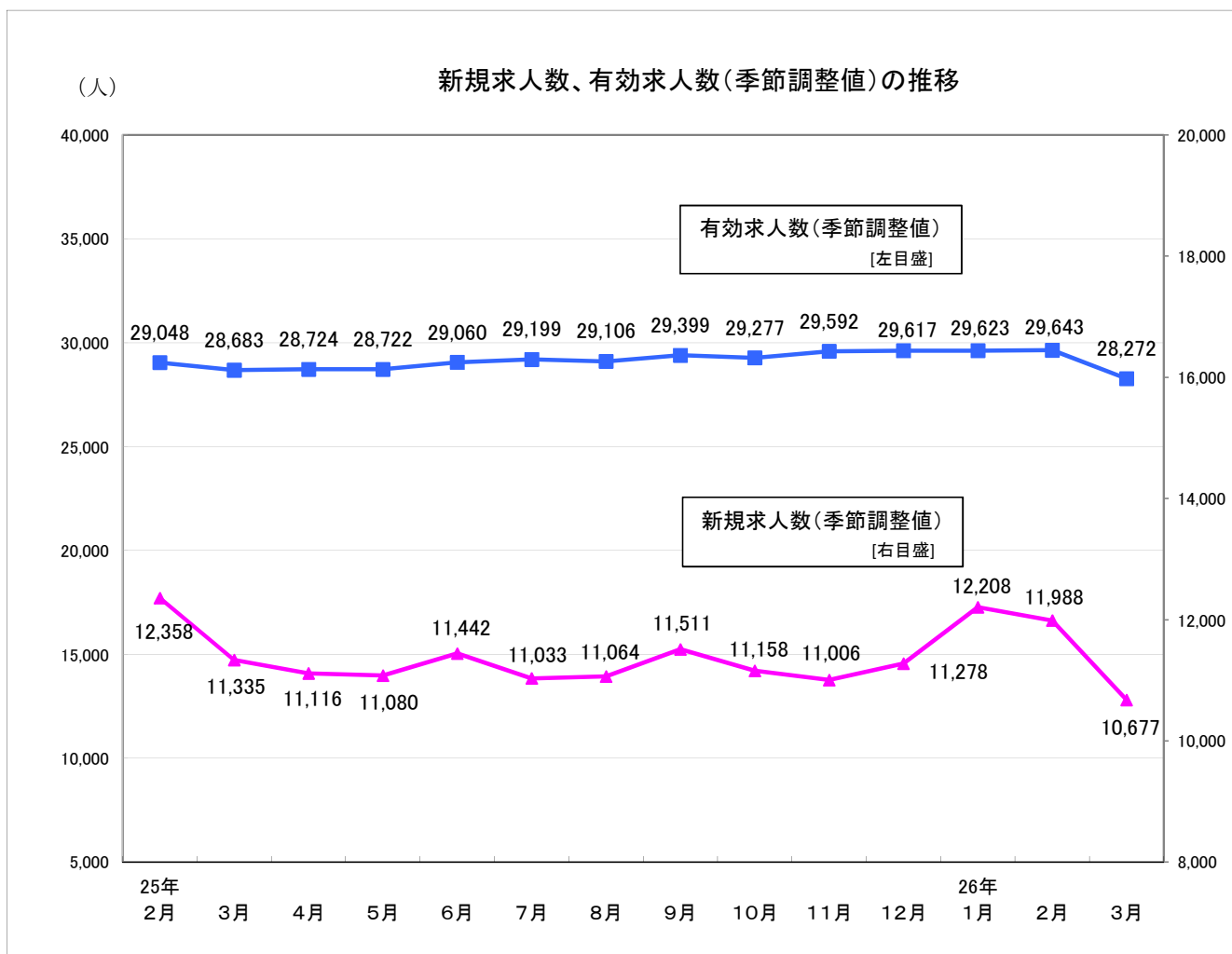
	24年3月	4月	5月	6月	7月	8月	9月	10月	11月	12月	25年1月	2月	3月	4月	5月	6月	7月	8月	9月	10月	11月	12月	26年1月	2月	3月
釜石	0.75	0.80	0.81	0.94	1.13	1.14	1.15	1.19	1.29	1.46	1.33	1.16	1.18	1.05	1.11	1.22	1.28	1.33	1.49	1.51	1.45	1.51	1.47	1.30	1.16
宮古	0.72	0.72	0.72	0.78	0.89	1.00	1.11	1.16	1.27	1.27	1.15	1.08	1.11	1.05	1.14	1.22	1.40	1.41	1.53	1.41	1.41	1.50	1.41	1.34	1.21
大船渡	0.71	0.70	0.82	0.90	1.05	1.20	1.26	1.30	1.41	1.54	1.52	1.40	1.34	1.32	1.55	1.73	1.89	2.02	1.98	1.85	1.91	1.91	1.83	1.71	1.55
久慈	0.75	0.68	0.76	0.80	0.86	0.92	0.96	1.08	1.14	1.07	1.01	0.98	0.91	0.78	0.81	0.95	0.99	1.01	1.10	1.24	1.29	1.21	1.09	0.99	0.96
沿岸計	0.73	0.73	0.78	0.86	1.00	1.07	1.13	1.19	1.28	1.34	1.26	1.16	1.14	1.05	1.15	1.27	1.38	1.43	1.53	1.51	1.51	1.54	1.45	1.34	1.22
盛岡	0.86	0.80	0.83	0.88	0.91	0.99	1.00	1.01	0.99	1.01	1.00	1.04	1.00	0.90	0.88	0.88	0.92	0.95	0.97	1.03	1.02	0.99	0.93	0.95	0.94
花巻	0.90	0.83	0.81	0.85	1.00	1.01	1.09	0.98	0.99	0.97	0.96	0.99	0.98	0.90	0.88	0.99	1.00	1.13	1.18	1.14	1.18	1.25	1.21	1.19	1.17
一関	0.81	0.72	0.81	0.86	0.89	0.90	0.93	0.88	0.85	0.88	0.96	0.88	0.74	0.72	0.72	0.75	0.84	0.91	0.99	1.00	1.03	1.09	1.09	1.00	0.96
水沢	0.87	0.75	0.81	0.79	0.88	0.87	0.93	0.85	0.81	0.79	0.79	0.83	0.84	0.72	0.70	0.80	0.96	1.01	1.07	1.06	1.14	1.10	1.08	1.03	0.98
北上	1.01	0.95	0.96	0.90	1.01	0.99	0.99	0.95	0.95	0.91	0.87	0.87	0.92	0.88	0.90	1.09	1.29	1.32	1.37	1.32	1.38	1.54	1.41	1.41	1.37
二戸	0.61	0.58	0.51	0.58	0.63	0.67	0.69	0.66	0.66	0.67	0.65	0.66	0.78	0.69	0.62	0.60	0.72	0.81	0.86	0.93	0.93	0.88	0.85	0.80	0.89
内陸計	0.86	0.79	0.82	0.85	0.91	0.95	0.97	0.94	0.93	0.93	0.93	0.95	0.92	0.84	0.83	0.88	0.96	1.01	1.05	1.07	1.09	1.10	1.04	1.03	1.01
県計	0.82	0.78	0.81	0.85	0.93	0.98	1.01	0.99	1.00	1.01	1.00	1.00	0.97	0.89	0.89	0.95	1.03	1.09	1.14	1.15	1.17	1.18	1.12	1.10	1.06

資料

Ⅱ 求人

① 新規求人数、有効求人数等（季節調整値）の推移（主な産業の新規求人数（原数値）含む）

資料



年月	新規求人数		有効求人数		主な産業 (新規求人数)	建設業		製造業		卸売業、小売業		サービス業 (他に分類されないもの)	
	前月比	前年同月比	前月比	前年同月比		前年同月比	前年同月比	前年同月比	前年同月比	前年同月比	前年同月比		
2 1年度	78,902	▲ 7.7	158,923	▲ 19.1									
2 2年度	86,438	9.6	190,561	19.9									
2 3年度	123,663	43.1	279,981	46.9	2 3年度	14,922	112.1	13,874	27.4	19,047	35.9	18,430	67.9
2 4年度	135,547	9.6	339,599	21.3	2 4年度	17,636	18.2	13,524	▲ 2.5	22,108	16.1	18,110	▲ 1.7
2 5年度	135,889	0.3	350,078	3.1	2 5年度	17,079	▲ 3.2	14,158	4.7	22,990	4.0	19,371	7.0
2 4年 3月	11,609	▲ 5.4	28,412	1.5	2 4年 3月	1,121	117.7	1,281	82.7	2,234	114.6	1,902	94.9
2 5年 2月	12,358	3.1	29,048	1.8	2 5年 2月	1,618	13.8	1,125	▲ 13.1	1,889	7.2	1,673	▲ 11.5
3月	11,335	▲ 8.3	28,683	▲ 1.3	3月	1,367	21.9	1,195	▲ 6.7	2,076	▲ 7.1	1,494	▲ 21.5
4月	11,116	▲ 1.9	28,724	0.1	4月	1,584	10.3	958	▲ 21.0	1,852	4.4	1,620	▲ 3.8
5月	11,080	▲ 0.3	28,722	▲ 0.01	5月	1,578	8.5	1,048	▲ 16.2	1,992	0.9	1,689	▲ 10.5
6月	11,442	3.3	29,060	1.2	6月	1,362	6.4	1,088	▲ 9.5	1,909	▲ 4.0	1,689	7.6
7月	11,033	▲ 3.6	29,199	0.5	7月	1,588	0.9	1,283	18.4	1,899	7.6	1,879	24.4
8月	11,064	0.3	29,106	▲ 0.3	8月	1,543	1.2	1,217	▲ 5.2	1,841	▲ 2.5	1,710	27.0
9月	11,511	4.0	29,399	1.0	9月	1,441	7.6	1,269	10.2	2,299	17.2	1,686	21.3
1 0月	11,158	▲ 3.1	29,277	▲ 0.4	1 0月	1,563	▲ 7.2	1,432	25.7	1,984	11.4	1,699	6.8
1 1月	11,006	▲ 1.4	29,592	1.1	1 1月	1,353	▲ 13.8	1,223	7.1	2,148	34.3	1,473	▲ 8.2
1 2月	11,278	2.5	29,617	0.1	1 2月	1,082	▲ 12.6	941	15.3	1,460	▲ 0.7	1,341	35.2
2 6年 1月	12,208	8.2	29,623	0.02	2 6年 1月	1,322	▲ 14.7	1,343	45.8	1,901	▲ 2.1	1,382	1.0
2月	11,988	▲ 1.8	29,643	0.1	2月	1,402	▲ 13.3	1,096	▲ 2.6	1,895	0.3	1,666	▲ 0.4
3月	10,677	▲ 10.9	28,272	▲ 4.6	3月	1,261	▲ 7.8	1,260	5.4	1,810	▲ 12.8	1,537	2.9

※数値は、全数（新規学卒者を除く）。新規求人数、有効求人数の年度計及び産業別は原数値。

II-② 正社員構成比及び有効求人倍率（正社員）の推移

年度・月別

項目 年月	有効求人倍率(倍)				正社員構成比(%)			
	※全体	うち正社員		全国の正社員	新規求人数に占める割合		就職件数に占める割合	
		前年同月差			前年同月差	前年同月差		
24年度	0.94	0.44	0.18	0.49	32.8	3.6	29.5	2.7
25年度	1.06	0.52	0.08	0.58	33.9	1.1	31.3	1.8
24年3月	0.83	0.33	0.15	0.46	26.7	1.4	20.8	▲ 0.5
25年2月	0.98	0.47	0.13	0.54	30.2	3.4	34.5	▲ 1.8
3月	0.98	0.43	0.10	0.52	29.6	2.9	22.2	1.4
4月	0.99	0.42	0.08	0.49	35.1	3.5	27.8	3.2
5月	1.01	0.44	0.07	0.49	34.7	3.7	30.8	3.7
6月	1.03	0.48	0.08	0.51	32.9	1.5	31.3	3.3
7月	1.04	0.50	0.07	0.54	34.1	▲ 0.3	33.3	2.2
8月	1.04	0.53	0.08	0.56	35.3	3.0	33.3	▲ 0.3
9月	1.05	0.55	0.08	0.59	32.9	▲ 2.0	33.1	0.2
10月	1.06	0.56	0.09	0.61	34.8	1.0	31.6	▲ 0.4
11月	1.09	0.57	0.09	0.63	34.5	1.4	34.4	3.7
12月	1.11	0.59	0.09	0.66	35.4	▲ 2.9	35.7	2.3
26年1月	1.09	0.58	0.08	0.67	36.3	0.7	35.4	0.3
2月	1.10	0.54	0.07	0.67	30.8	0.6	32.5	▲ 2.0
3月	1.07	0.50	0.07	0.65	30.8	1.2	25.0	2.8

○安定所別(平成26年3月)

項目 所別	有効求人倍率(倍)			正社員構成比(%)			
	全体	うち正社員		新規求人数に占める割合		就職件数に占める割合	
		前年同月差		前年同月差	前年同月差		
盛岡	0.94	0.42	▲ 0.04	28.9	▲ 1.3	27.9	2.0
釜石	1.16	0.58	0.05	30.6	▲ 5.2	15.3	▲ 6.0
宮古	1.21	0.70	0.26	28.5	6.4	18.4	3.6
花巻	1.17	0.52	0.18	31.7	4.6	36.1	8.7
一関	0.96	0.53	0.13	35.2	1.3	22.1	1.5
水沢	0.98	0.49	0.07	35.5	1.3	31.9	5.1
北上	1.37	0.50	0.16	24.7	1.0	29.5	5.8
大船渡	1.55	0.83	0.22	43.0	6.2	19.8	3.4
二戸	0.89	0.39	0.08	27.0	8.8	19.6	0.1
久慈	0.96	0.41	0.08	27.7	3.2	19.4	5.8

○産業別新規求人数に占める正社員割合(平成26年3月)

産業計	30.8
D 建設業	76.2
E 製造業	34.9
H 運輸業、郵便業	57.3
I 卸売業、小売業	25.1
K 不動産業、物品賃貸業	64.6
L 学術研究、 専門・技術サービス業	38.7
M 宿泊業、 飲食サービス業	18.1
N 生活関連サービス業、 娯楽業	32.6
O 教育、学習支援業	6.4
P 医療、福祉	34.9
R サービス業 (他に分類されないもの)	8.1

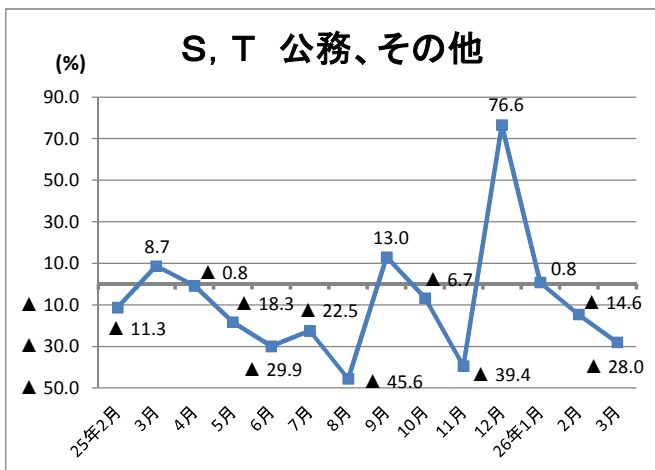
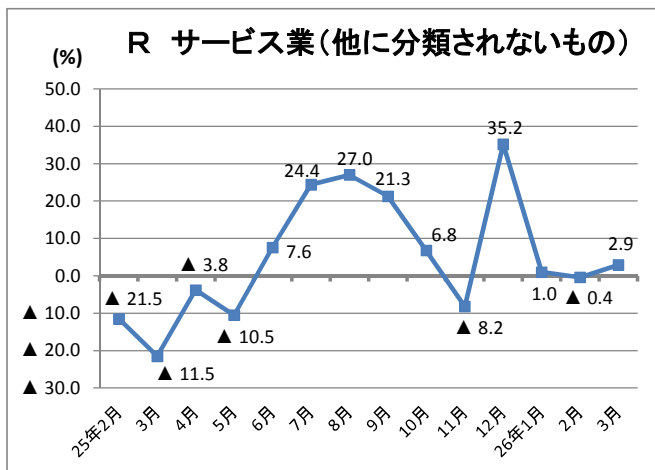
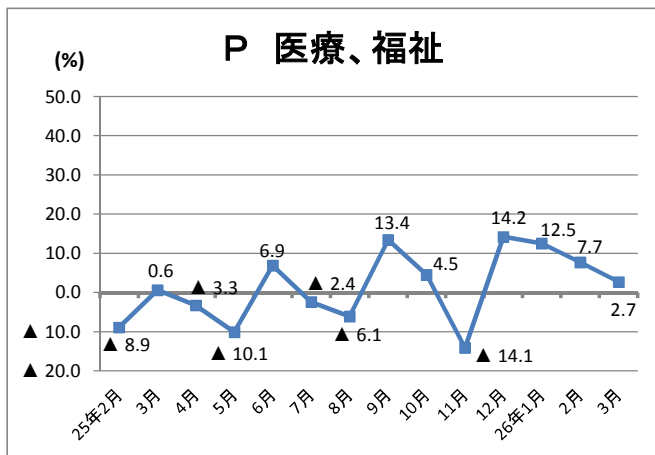
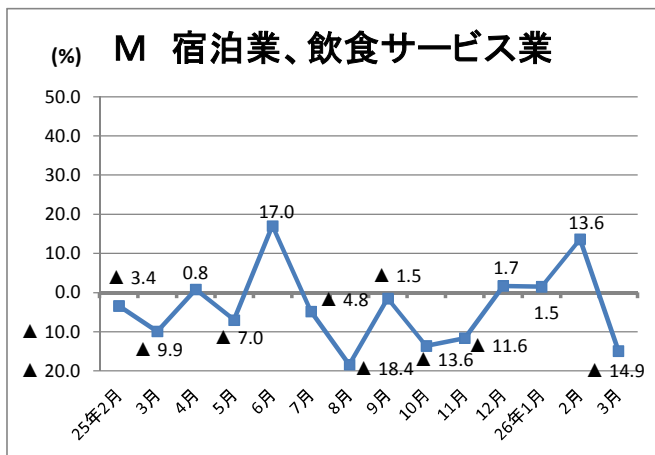
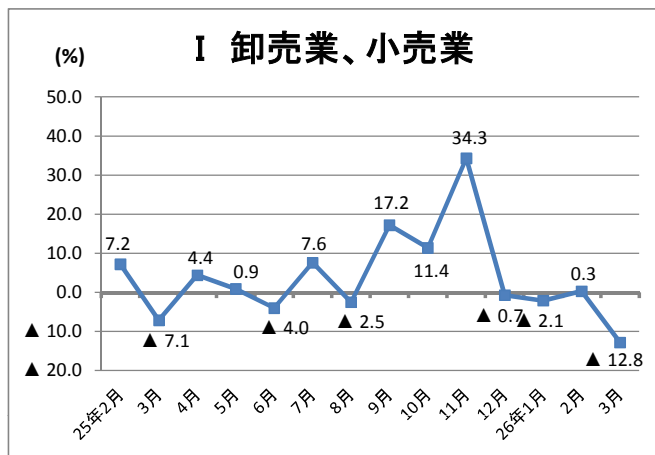
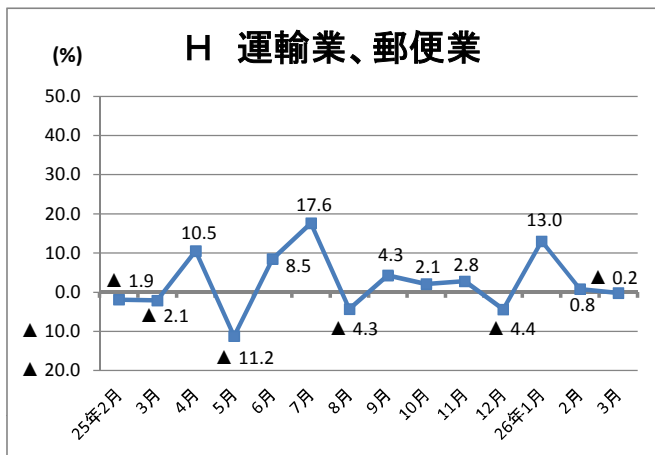
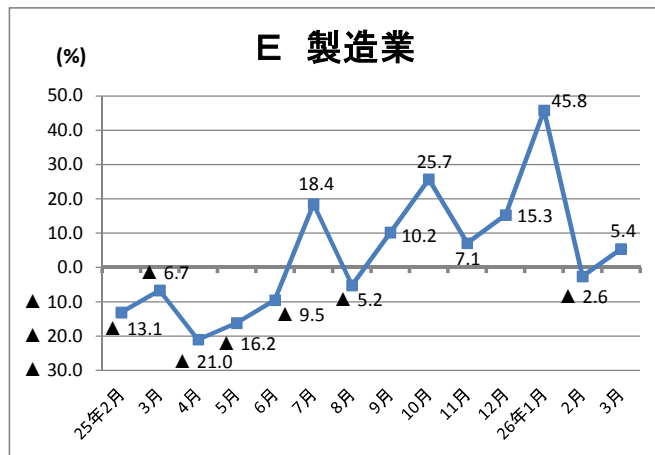
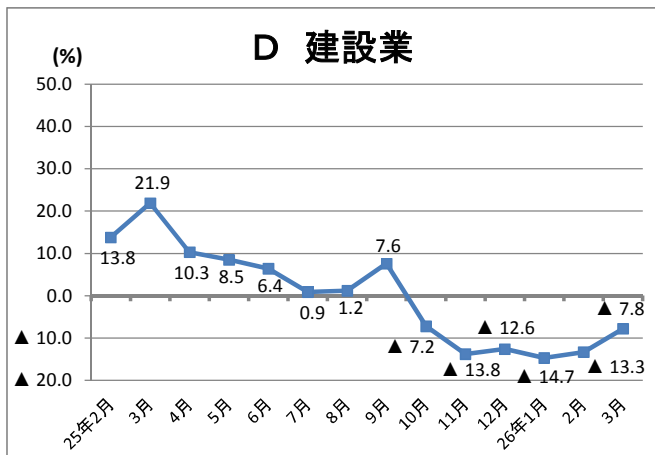
- (注)1 正社員有効求人倍率＝正社員有効求人数／常用フルタイム有効求職者数。
 なお、常用フルタイム有効求職者には、フルタイムの派遣労働者や契約社員を希望する者も含まれるため、厳密な意味での正社員有効求人倍率より低い値となる。
- (注)2 上表の有効求人倍率(※印)は季節調整値。それ以外は原数値。

Ⅱ- ③ 産業別、規模別新規求人状況（平成26年3月）（原数値）

	新規求人人数（人）			前年同月新規求人人数（人）			対前年同月比（％）			対前々年同月比（％）
	計	一般	パートタイム	計	一般	パートタイム	計	一般	パートタイム	計
A. B 農、林、漁業(01～04)	250	180	70	228	187	41	9.6	▲ 3.7	70.7	▲ 27.3
C 鉱業、採石業、砂利採取業(05)	12	12	0	15	14	1	▲ 20.0	▲ 14.3	▲ 100.0	9.1
D 建設業(06～08)	1,261	1,222	39	1,367	1,327	40	▲ 7.8	▲ 7.9	▲ 2.5	12.5
(06 総合工事業)	840	816	24	900	871	29	▲ 6.7	▲ 6.3	▲ 17.2	16.5
E 製造業(09～32)	1,260	873	387	1,195	821	374	5.4	6.3	3.5	▲ 1.6
09 食料品製造業	564	327	237	549	339	210	2.7	▲ 3.5	12.9	33.6
10 飲料・たばこ・飼料製造業	21	14	7	22	14	8	▲ 4.5	0.0	▲ 12.5	▲ 22.2
11 繊維工業	101	62	39	100	52	48	1.0	19.2	▲ 18.8	▲ 32.2
12 木材・木製品製造業	47	42	5	41	36	5	14.6	16.7	0.0	6.8
13 家具・装備品製造業	8	8	0	11	9	2	▲ 27.3	▲ 11.1	▲ 100.0	▲ 63.6
14 パルプ・紙・紙加工品製造業	3	1	2	10	7	3	▲ 70.0	▲ 85.7	▲ 33.3	▲ 70.0
15 印刷・同関連業	14	12	2	13	13	0	7.7	▲ 7.7	—	▲ 41.7
16 化学工業	34	30	4	4	3	1	750.0	900.0	300.0	466.7
17 石油製品・石炭製品製造業	1	1	0	0	0	0	—	—	—	▲ 50.0
18 プラスチック製品製造業	65	51	14	36	28	8	80.6	82.1	75.0	75.7
19 ゴム製品製造業	2	2	0	10	7	3	▲ 80.0	▲ 71.4	▲ 100.0	▲ 85.7
21 窯業・土石製品製造業	38	36	2	28	24	4	35.7	50.0	▲ 50.0	▲ 28.3
22 鉄鋼業	11	9	2	29	29	0	▲ 62.1	▲ 69.0	—	▲ 31.3
23 非鉄金属製造業	4	4	0	16	9	7	▲ 75.0	▲ 55.6	▲ 100.0	▲ 55.6
24 金属製品製造業	69	58	11	36	33	3	91.7	75.8	266.7	13.1
25 はん用機械器具製造業	43	37	6	50	43	7	▲ 14.0	▲ 14.0	▲ 14.3	▲ 34.8
26 生産用機械器具製造業	34	32	2	26	24	2	30.8	33.3	0.0	▲ 30.6
27 業務用機械器具製造業	31	23	8	21	17	4	47.6	35.3	100.0	63.2
28 電子部品・デバイス・電子回路製造業	56	39	17	52	33	19	7.7	18.2	▲ 10.5	▲ 25.3
29 電気機械器具製造業	34	26	8	13	12	1	161.5	116.7	700.0	▲ 19.0
30 情報通信機械器具製造業	21	10	11	59	25	34	▲ 64.4	▲ 60.0	▲ 67.6	▲ 58.8
31 輸送用機械器具製造業	33	29	4	54	52	2	▲ 38.9	▲ 44.2	100.0	▲ 34.0
(311 自動車・同附属品製造業)	19	17	2	47	46	1	▲ 59.6	▲ 63.0	100.0	▲ 45.7
(313 船舶製造・修理業、船用機関製造業)	10	10	0	7	6	1	42.9	66.7	▲ 100.0	▲ 33.3
20.32 その他の製造業	26	20	6	15	12	3	73.3	66.7	100.0	▲ 21.2
F 電気・ガス・熱供給・水道業(33～36)	30	17	13	29	19	10	3.4	▲ 10.5	30.0	▲ 6.3
G 情報通信業(37～41)	164	135	29	138	126	12	18.8	7.1	141.7	▲ 15.5
(39 情報サービス業)	99	81	18	88	80	8	12.5	1.3	125.0	▲ 16.8
H 運輸業、郵便業(42～49)	658	571	87	659	543	116	▲ 0.2	5.2	▲ 25.0	▲ 2.2
I 卸売業、小売業(50～61)	1,810	657	1,153	2,076	822	1,254	▲ 12.8	▲ 20.1	▲ 8.1	▲ 19.0
(50～55 卸売業)	271	172	99	241	163	78	12.4	5.5	26.9	▲ 9.7
(56～61 小売業)	1,539	485	1,054	1,835	659	1,176	▲ 16.1	▲ 26.4	▲ 10.4	▲ 20.4
J 金融業、保険業(62～67)	78	61	17	92	73	19	▲ 15.2	▲ 16.4	▲ 10.5	1.3
K 不動産業、物品賃貸業(68～70)	181	134	47	139	100	39	30.2	34.0	20.5	38.2
L 学術研究、専門・技術サービス業(71～74)	168	129	39	171	134	37	▲ 1.8	▲ 3.7	5.4	▲ 47.7
M 宿泊業、飲食サービス業(75～77)	849	299	550	998	371	627	▲ 14.9	▲ 19.4	▲ 12.3	▲ 23.4
(76 飲食店)	590	199	391	776	289	487	▲ 24.0	▲ 31.1	▲ 19.7	▲ 27.7
N 生活関連サービス業、娯楽業(78～80)	546	292	254	627	331	296	▲ 12.9	▲ 11.8	▲ 14.2	▲ 21.1
O 教育、学習支援業(81、82)	187	68	119	196	119	77	▲ 4.6	▲ 42.9	54.5	▲ 21.4
P 医療、福祉(83～85)	1,814	1,223	591	1,767	1,244	523	2.7	▲ 1.7	13.0	3.2
(83 医療業)	594	451	143	646	490	156	▲ 8.0	▲ 8.0	▲ 8.3	1.9
(85 社会保険・社会福祉・介護事業)	1,216	768	448	1,113	747	366	9.3	2.8	22.4	5.7
Q 複合サービス事業(86、87)	174	129	45	143	111	32	21.7	16.2	40.6	26.1
R サービス業(他に分類されないもの)(88～96)	1,537	1,160	377	1,494	1,008	486	2.9	15.1	▲ 22.4	▲ 19.2
S、T 公務、その他(97～99)	939	619	320	1,304	848	456	▲ 28.0	▲ 27.0	▲ 29.8	▲ 21.8
合計	11,918	7,781	4,137	12,638	8,198	4,440	▲ 5.7	▲ 5.1	▲ 6.8	▲ 11.4
事業規模										
29人以下	8,141	5,337	2,804	8,415	5,366	3,049	▲ 3.3	▲ 0.5	▲ 8.0	▲ 5.2
30～99人	2,614	1,706	908	2,911	1,899	1,012	▲ 10.2	▲ 10.2	▲ 10.3	▲ 24.4
100～299人	845	491	354	971	683	288	▲ 13.0	▲ 28.1	22.9	▲ 26.7
300～499人	227	189	38	245	176	69	▲ 7.3	7.4	▲ 44.9	78.7
500～999人	87	54	33	73	51	22	19.2	5.9	50.0	11.5
1,000人以上	4	4	0	23	23	0	▲ 82.6	▲ 82.6	—	▲ 92.2

II-④ 主な産業の新規求人（原数値）の前年同月比の推移（注：産業により軸尺に相違あり）

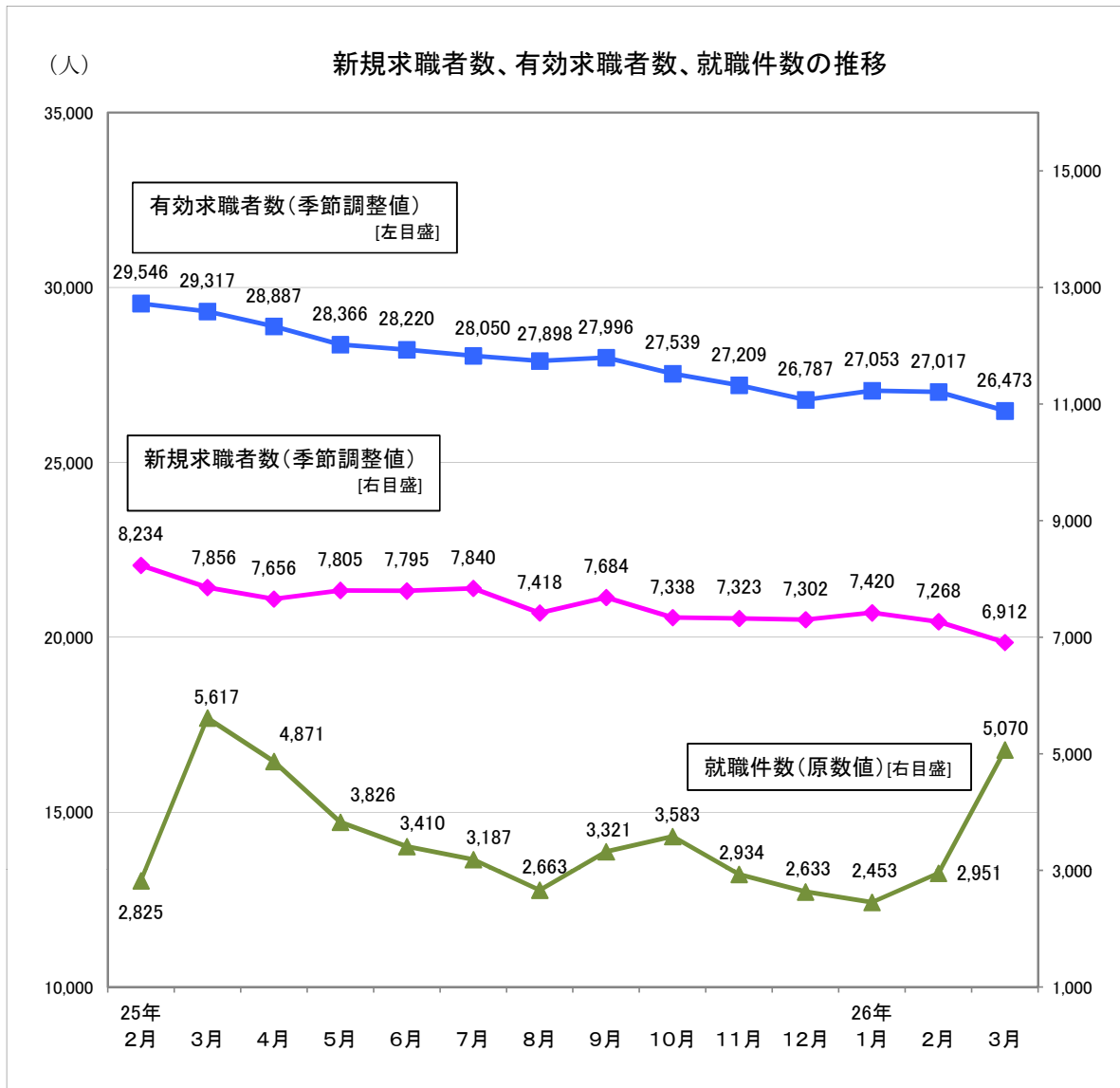
資料



Ⅲ 求職者

資料

① 新規求職者数、有効求職者数（以上季節調整値）、就職件数（原数値）の推移

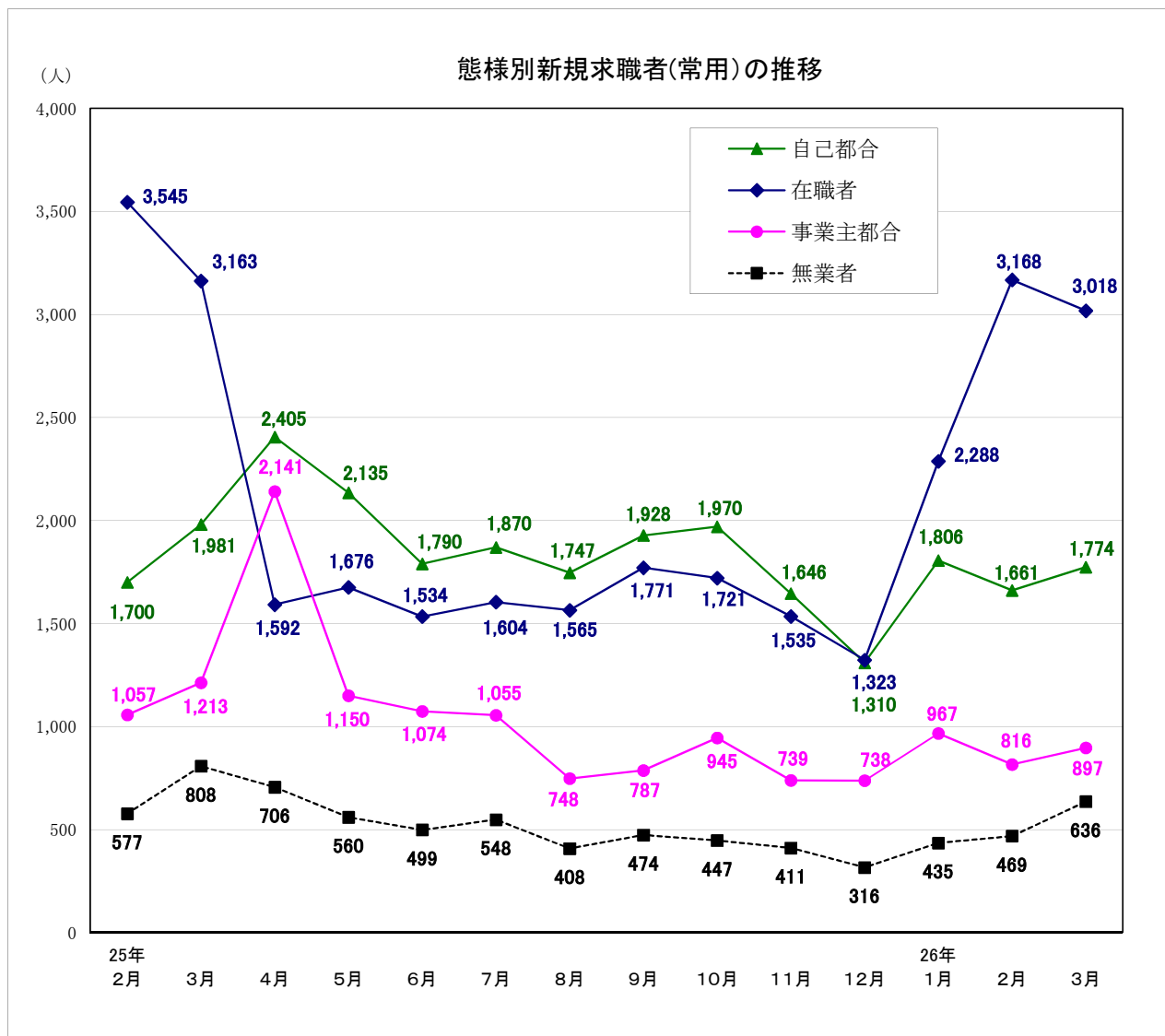


(人・%)

年月	項目	新規求職者数		有効求職者数		就職件数(原数値)	
			前月比		前月比		前年同月比
2 1年度		113,782	3.6	460,409	18.0	40,978	8.2
2 2年度		106,683	▲ 6.2	417,746	▲ 9.3	38,999	▲ 4.8
2 3年度		115,743	8.5	455,140	9.0	47,837	22.7
2 4年度		96,130	▲ 17.0	362,837	▲ 20.5	45,289	▲ 5.3
2 5年度		89,660	▲ 6.7	331,774	▲ 8.6	40,902	▲ 9.7
2 4年 3月		8,243	▲ 0.2	34,056	▲ 2.7	6,695	101.3
2 5年 2月		8,234	5.3	29,546	0.7	2,825	▲ 19.6
3月		7,856	▲ 4.6	29,317	▲ 0.8	5,617	▲ 16.1
4月		7,656	▲ 2.5	28,887	▲ 1.5	4,871	▲ 7.8
5月		7,805	1.9	28,366	▲ 1.8	3,826	▲ 14.7
6月		7,795	▲ 0.1	28,220	▲ 0.5	3,410	▲ 16.6
7月		7,840	0.6	28,050	▲ 0.6	3,187	▲ 11.0
8月		7,418	▲ 5.4	27,898	▲ 0.5	2,663	▲ 14.6
9月		7,684	3.6	27,996	0.4	3,321	▲ 8.4
1 0月		7,338	▲ 4.5	27,539	▲ 1.6	3,583	▲ 9.4
1 1月		7,323	▲ 0.2	27,209	▲ 1.2	2,934	▲ 15.3
1 2月		7,302	▲ 0.3	26,787	▲ 1.6	2,633	▲ 1.8
2 6年 1月		7,420	1.6	27,053	1.0	2,453	▲ 4.4
2月		7,268	▲ 2.0	27,017	▲ 0.1	2,951	4.5
3月		6,912	▲ 4.9	26,473	▲ 2.0	5,070	▲ 9.7

※ 数値は、全数（新規学卒者を除く）。新規求職者数、有効求職者数の年度計及び就職件数は原数値。

Ⅲ- ② 態様別新規求職者（常用：原数値）の推移



(人・%)

項目 年月	在職者		離職者		事業主都合		自己都合		無業者	
	前年同月比	前年同月比	前年同月比	前年同月比	前年同月比	前年同月比	前年同月比	前年同月比		
2 1 年度	19,238	▲ 3.4	56,938	5.2	28,421	16.8	25,954	▲ 6.0	7,744	21.7
2 2 年度	20,222	5.1	48,684	▲ 14.5	21,660	▲ 23.8	24,697	▲ 4.8	9,103	17.5
2 3 年度	22,644	12.0	52,116	7.0	25,941	19.8	23,445	▲ 5.1	10,372	13.9
2 4 年度	23,517	3.9	39,524	▲ 24.2	14,695	▲ 43.4	22,954	▲ 2.1	7,408	▲ 28.6
2 5 年度	22,795	▲ 3.1	35,702	▲ 9.7	12,057	▲ 20.7	22,042	▲ 4.0	5,909	▲ 20.2
2 4 年 3 月	3,936	84.0	3,715	▲ 4.3	1,464	▲ 23.1	2,028	15.5	1,045	▲ 7.5
2 5 年 2 月	3,545	11.8	2,905	▲ 12.3	1,057	▲ 18.9	1,700	▲ 7.5	577	▲ 30.0
3 月	3,163	▲ 5.2	3,343	▲ 10.0	1,213	▲ 17.1	1,981	▲ 2.3	808	▲ 22.7
4 月	1,592	0.9	4,825	▲ 7.1	2,141	▲ 8.0	2,405	▲ 5.6	706	▲ 18.8
5 月	1,676	1.0	3,453	▲ 3.8	1,150	▲ 13.5	2,135	1.8	560	▲ 21.5
6 月	1,534	▲ 10.4	2,962	▲ 1.4	1,074	5.1	1,790	▲ 2.6	499	▲ 22.2
7 月	1,604	1.7	3,045	3.0	1,055	5.9	1,870	2.6	548	▲ 4.2
8 月	1,565	▲ 9.7	2,611	▲ 12.4	748	▲ 18.8	1,747	▲ 8.4	408	▲ 33.2
9 月	1,771	▲ 0.9	2,840	▲ 0.5	787	▲ 7.7	1,928	3.5	474	▲ 16.0
1 0 月	1,721	▲ 5.8	3,039	▲ 20.5	945	▲ 36.1	1,970	▲ 9.6	447	▲ 27.6
1 1 月	1,535	▲ 4.2	2,499	▲ 16.3	739	▲ 31.8	1,646	▲ 7.4	411	▲ 21.6
1 2 月	1,323	5.2	2,143	▲ 7.8	738	▲ 19.8	1,310	▲ 0.1	316	▲ 17.9
2 6 年 1 月	2,288	10.2	2,906	▲ 18.5	967	▲ 35.4	1,806	▲ 6.4	435	▲ 17.5
2 月	3,168	▲ 10.6	2,588	▲ 10.9	816	▲ 22.8	1,661	▲ 2.3	469	▲ 18.7
3 月	3,018	▲ 4.6	2,791	▲ 16.5	897	▲ 26.1	1,774	▲ 10.4	636	▲ 21.3

※ パートを除く常用

参 考 资 料

月別・年度別有効求人倍率（季節調整値）の推移

は景気後退期

年・月	1月	2月	3月	4月	5月	6月	7月	8月	9月	10月	11月	12月	年計	年度計	全国の景気循環
昭和38年	0.37	0.31	0.34	0.33	0.37	0.46	0.49	0.42	0.40	0.35	0.35	0.36	0.39	0.39	← オリンピック景気 (37/10~39/10 24ヶ月)
昭和39年	0.37	0.38	0.39	0.38	0.37	0.37	0.39	0.38	0.42	0.47	0.47	0.47	0.39	0.41	← 証券不況 (39/10~40/10 12ヶ月)
昭和40年	0.46	0.46	0.43	0.45	0.43	0.43	0.40	0.41	0.41	0.34	0.34	0.29	0.40	0.39	← いざなぎ景気 (40/10~45/7 57ヶ月)
昭和41年	0.32	0.36	0.38	0.35	0.39	0.43	0.39	0.37	0.41	0.41	0.40	0.37	0.38	0.39	
昭和42年	0.41	0.43	0.43	0.51	0.52	0.60	0.69	0.59	0.57	0.57	0.55	0.51	0.52	0.56	
昭和43年	0.54	0.56	0.59	0.60	0.64	0.61	0.59	0.59	0.53	0.54	0.62	0.68	0.58	0.61	
昭和44年	0.65	0.64	0.64	0.63	0.65	0.60	0.65	0.70	0.68	0.67	0.65	0.81	0.66	0.70	
昭和45年	0.81	0.79	0.73	0.68	0.69	0.67	0.63	0.62	0.61	0.62	0.62	0.62	0.67	0.62	← ニクソン不況 (45/7~46/2 17か月)
昭和46年	0.58	0.53	0.51	0.52	0.53	0.58	0.58	0.62	0.63	0.66	0.63	0.60	0.58	0.60	
昭和47年	0.61	0.61	0.63	0.64	0.66	0.62	0.61	0.64	0.66	0.70	0.72	0.80	0.65	0.74	← 列島改造ブーム (46/12~48/11 23か月)
昭和48年	0.88	0.94	0.96	1.00	1.04	1.16	1.26	1.17	1.15	1.20	1.21	1.24	1.09	1.14	← 第一次石油危機 (48/11~50/3 16か月)
昭和49年	1.14	1.07	0.98	0.97	1.03	0.95	0.93	0.84	0.77	0.69	0.68	0.61	0.89	0.77	
昭和50年	0.68	0.65	0.61	0.56	0.54	0.53	0.50	0.52	0.54	0.55	0.55	0.47	0.56	0.53	
昭和51年	0.49	0.49	0.57	0.65	0.70	0.61	0.63	0.68	0.61	0.60	0.58	0.64	0.61	0.64	
昭和52年	0.72	0.68	0.70	0.62	0.58	0.56	0.46	0.53	0.56	0.56	0.58	0.56	0.60	0.57	← 円高不況 (52/1~52/10 9か月)
昭和53年	0.54	0.52	0.55	0.57	0.57	0.57	0.58	0.58	0.60	0.62	0.61	0.59	0.59	0.60	
昭和54年	0.58	0.61	0.62	0.68	0.68	0.73	0.75	0.78	0.78	0.77	0.79	0.77	0.71	0.76	
昭和55年	0.77	0.74	0.71	0.73	0.70	0.70	0.69	0.68	0.65	0.62	0.64	0.82	0.71	0.69	← 第二次石油危機 (55/2~58/2 36か月)
昭和56年	0.81	0.68	0.59	0.58	0.59	0.56	0.55	0.59	0.56	0.55	0.53	0.53	0.59	0.57	
昭和57年	0.56	0.57	0.56	0.50	0.49	0.48	0.49	0.48	0.47	0.49	0.49	0.50	0.50	0.49	
昭和58年	0.50	0.50	0.50	0.48	0.50	0.49	0.50	0.52	0.52	0.52	0.52	0.53	0.50	0.51	← ハイテク景気 (58/2~60/6 28か月)
昭和59年	0.55	0.53	0.52	0.56	0.57	0.55	0.57	0.59	0.61	0.62	0.62	0.60	0.57	0.58	
昭和60年	0.58	0.54	0.60	0.60	0.63	0.60	0.59	0.59	0.58	0.56	0.59	0.57	0.58	0.59	← 円高不況 (60/6~61/11 17か月)
昭和61年	0.58	0.57	0.60	0.58	0.59	0.54	0.51	0.51	0.54	0.54	0.53	0.55	0.55	0.55	
昭和62年	0.55	0.58	0.58	0.58	0.60	0.62	0.63	0.64	0.71	0.74	0.76	0.77	0.64	0.71	← バブル景気 (61/11~3/2 51か月)
昭和63年	0.79	0.85	0.85	0.87	0.89	0.89	0.93	0.96	0.96	1.00	1.02	1.05	0.92	0.97	
平成元年	1.06	1.05	1.02	1.03	1.09	1.09	1.15	1.23	1.17	1.20	1.22	1.20	1.13	1.18	
平成2年	1.21	1.25	1.24	1.27	1.27	1.34	1.35	1.35	1.32	1.29	1.34	1.36	1.30	1.34	
平成3年	1.42	1.40	1.40	1.44	1.43	1.50	1.54	1.47	1.43	1.40	1.40	1.33	1.43	1.39	← 第一次平成不況（複合不況） (3/2~5/10 32か月)
平成4年	1.31	1.30	1.20	1.23	1.16	1.19	1.20	1.18	1.13	1.13	1.08	1.05	1.18	1.11	
平成5年	1.02	1.01	1.02	0.99	0.99	0.94	0.94	0.93	0.94	0.91	0.91	0.93	0.96	0.94	
平成6年	0.93	0.91	0.93	0.91	0.90	0.90	0.89	0.92	0.93	0.93	0.95	0.93	0.92	0.92	← カンフル景気 (5/10~9/5 43か月)
平成7年	0.93	0.93	0.88	0.87	0.84	0.85	0.84	0.85	0.85	0.85	0.84	0.82	0.86	0.85	
平成8年	0.83	0.82	0.85	0.81	0.85	0.87	0.87	0.88	0.89	0.91	0.91	0.92	0.87	0.89	
平成9年	0.93	0.90	0.89	0.88	0.93	0.93	0.91	0.89	0.86	0.84	0.83	0.81	0.88	0.83	← 第二次平成不況（日本列島総不況） (9/5~11/1 20か月)
平成10年	0.75	0.70	0.67	0.64	0.61	0.58	0.54	0.53	0.51	0.50	0.49	0.48	0.58	0.53	
平成11年	0.48	0.50	0.49	0.49	0.48	0.49	0.50	0.50	0.51	0.51	0.52	0.51	0.50	0.51	← ITバブル (11/1~12/11 22か月)
平成12年	0.53	0.55	0.56	0.57	0.60	0.61	0.61	0.63	0.62	0.62	0.61	0.61	0.59	0.60	
平成13年	0.60	0.57	0.54	0.54	0.52	0.49	0.45	0.42	0.40	0.38	0.37	0.36	0.46	0.42	← 第三次平成不況（デフレ不況） (12/11~14/1 14か月)
平成14年	0.36	0.36	0.38	0.38	0.38	0.38	0.39	0.41	0.42	0.43	0.45	0.45	0.40	0.42	
平成15年	0.45	0.47	0.47	0.48	0.51	0.52	0.55	0.54	0.55	0.56	0.58	0.57	0.52	0.55	← いざなぎ景気 (14/2~19/10 68か月)
平成16年	0.56	0.56	0.56	0.54	0.53	0.53	0.57	0.59	0.61	0.61	0.58	0.56	0.57	0.57	
平成17年	0.57	0.57	0.57	0.57	0.57	0.57	0.56	0.59	0.61	0.62	0.64	0.69	0.59	0.63	
平成18年	0.72	0.73	0.73	0.75	0.76	0.78	0.79	0.77	0.79	0.81	0.81	0.81	0.77	0.78	
平成19年	0.80	0.79	0.77	0.77	0.77	0.75	0.75	0.74	0.69	0.66	0.64	0.65	0.73	0.70	← リーマン・ショック（世界金融危機） (19/11~21/3)
平成20年	0.66	0.66	0.64	0.65	0.65	0.61	0.58	0.56	0.55	0.50	0.48	0.46	0.58	0.50	
平成21年	0.40	0.36	0.36	0.35	0.33	0.32	0.32	0.32	0.34	0.36	0.34	0.35	0.34	0.35	
平成22年	0.35	0.38	0.39	0.39	0.40	0.42	0.44	0.45	0.47	0.49	0.50	0.50	0.43	0.46	
平成23年	0.49	0.50	0.46	0.40	0.43	0.46	0.54	0.57	0.60	0.66	0.70	0.73	0.54	0.62	← 東日本大震災 (23/3)
平成24年	0.77	0.80	0.83	0.89	0.93	0.93	0.95	0.93	0.92	0.91	0.92	0.94	0.89	0.94	
平成25年	0.97	0.98	0.98	0.99	1.01	1.03	1.04	1.04	1.05	1.06	1.09	1.11	1.03	1.06	
平成26年	1.09	1.10	1.07												

※ 年計及び年度計は実数値。

月別・年度別新規求人倍率（季節調整値）の推移

年・月	1月	2月	3月	4月	5月	6月	7月	8月	9月	10月	11月	12月	年計	年度計
昭和38年	0.54	0.38	0.54	0.42	0.55	0.68	1.02	0.51	0.56	0.51	0.45	0.65	0.58	0.58
昭和39年	0.51	0.58	0.57	0.55	0.61	0.51	0.52	0.64	0.73	0.68	0.71	0.59	0.58	0.59
昭和40年	0.57	0.61	0.52	0.54	0.51	0.52	0.47	0.68	0.52	0.45	0.50	0.44	0.55	0.55
昭和41年	0.51	0.52	0.58	0.46	0.49	0.67	0.59	0.52	0.73	0.63	0.61	0.63	0.58	0.59
昭和42年	0.61	0.62	0.58	0.72	0.81	0.75	0.86	0.68	0.83	0.61	0.56	0.67	0.69	0.72
昭和43年	0.66	0.73	0.77	0.69	0.68	0.64	0.72	0.63	0.63	0.66	0.65	0.74	0.70	0.69
昭和44年	0.71	0.69	0.72	0.76	0.69	0.65	0.73	0.97	0.63	0.83	0.57	1.14	0.74	0.75
昭和45年	0.81	0.70	0.66	0.68	0.76	0.65	0.74	0.65	0.68	0.68	0.68	0.62	0.70	0.66
昭和46年	0.62	0.54	0.48	0.59	0.61	0.71	0.81	0.70	0.74	0.60	0.64	0.63	0.66	0.71
昭和47年	0.62	0.69	0.79	0.73	0.80	0.69	0.71	0.81	0.85	0.89	0.79	1.26	0.80	0.89
昭和48年	1.00	1.01	0.99	0.97	0.87	1.39	1.14	0.86	1.06	1.10	1.04	1.05	1.08	1.11
昭和49年	1.01	1.19	0.95	0.91	0.99	1.14	0.92	0.76	0.75	0.85	0.77	0.68	0.95	0.88
昭和50年	0.93	0.87	0.70	0.80	0.79	0.78	0.83	0.78	0.85	0.83	0.78	0.60	0.80	0.78
昭和51年	0.64	0.67	0.83	0.92	0.95	0.76	0.64	0.97	0.58	0.60	0.61	1.36	0.77	0.78
昭和52年	1.23	0.77	0.65	0.85	0.69	0.64	0.50	0.76	0.65	0.53	0.60	0.61	0.74	0.66
昭和53年	0.58	0.59	0.66	0.65	0.64	0.77	0.93	0.71	0.75	0.62	0.57	0.62	0.69	0.69
昭和54年	0.57	0.70	0.67	0.75	0.69	0.81	0.78	0.76	0.81	0.76	0.79	0.72	0.73	0.75
昭和55年	0.70	0.67	0.68	0.82	0.72	0.82	0.71	0.69	0.69	0.60	0.74	1.54	0.76	0.77
昭和56年	0.98	0.79	0.64	0.81	0.67	0.65	0.71	0.70	0.57	0.62	0.57	0.64	0.69	0.66
昭和57年	0.64	0.68	0.61	0.57	0.60	0.58	0.63	0.62	0.58	0.63	0.53	0.58	0.60	0.60
昭和58年	0.62	0.66	0.70	0.53	0.67	0.67	0.67	0.70	0.65	0.68	0.72	0.68	0.64	0.64
昭和59年	0.66	0.63	0.61	0.70	0.71	0.74	0.71	0.69	0.78	0.72	0.68	0.68	0.68	0.69
昭和60年	0.66	0.57	0.70	0.71	0.76	0.67	0.68	0.70	0.64	0.64	0.77	0.67	0.68	0.69
昭和61年	0.67	0.68	0.73	0.70	0.67	0.60	0.63	0.67	0.70	0.66	0.64	0.73	0.67	0.68
昭和62年	0.63	0.75	0.75	0.78	0.70	0.72	0.76	0.75	0.83	0.86	0.86	0.80	0.76	0.82
昭和63年	0.88	0.90	0.89	0.89	0.95	0.99	1.10	1.04	1.07	1.08	1.14	1.17	1.00	1.06
平成元年	1.10	1.07	1.07	1.09	1.13	1.13	1.34	1.40	1.09	1.26	1.33	1.26	1.19	1.25
平成2年	1.28	1.34	1.27	1.31	1.24	1.42	1.46	1.40	1.29	1.32	1.51	1.58	1.36	1.41
平成3年	1.54	1.44	1.52	1.51	1.41	1.66	1.51	1.51	1.54	1.48	1.43	1.43	1.50	1.48
平成4年	1.53	1.42	1.27	1.43	1.13	1.48	1.34	1.25	1.33	1.26	1.17	1.17	1.32	1.28
平成5年	1.32	1.22	1.24	1.15	1.19	1.02	1.21	1.15	1.11	1.16	1.12	1.25	1.18	1.15
平成6年	1.21	1.07	1.13	1.10	1.12	1.15	1.16	1.21	1.18	1.16	1.24	1.23	1.17	1.17
平成7年	1.20	1.17	1.09	1.10	1.05	1.13	1.08	1.13	1.13	1.15	1.17	1.05	1.13	1.12
平成8年	1.12	1.09	1.15	1.07	1.21	1.23	1.11	1.24	1.21	1.22	1.22	1.37	1.19	1.22
平成9年	1.28	1.21	1.27	1.24	1.21	1.22	1.22	1.22	1.14	1.16	1.09	1.07	1.20	1.12
平成10年	1.01	1.00	0.97	0.91	0.87	0.85	0.81	0.82	0.77	0.79	0.79	0.78	0.87	0.82
平成11年	0.79	0.82	0.79	0.81	0.79	0.80	0.89	0.79	0.82	0.86	0.83	0.79	0.81	0.84
平成12年	0.89	0.89	0.86	0.88	1.03	0.90	0.89	1.01	0.91	0.93	0.96	0.95	0.92	0.91
平成13年	0.90	0.83	0.82	0.83	0.77	0.75	0.71	0.67	0.63	0.61	0.63	0.63	0.73	0.69
平成14年	0.65	0.65	0.73	0.67	0.68	0.72	0.73	0.73	0.76	0.75	0.74	0.69	0.72	0.74
平成15年	0.77	0.81	0.80	0.79	0.86	0.83	0.86	0.89	0.86	0.92	0.89	0.85	0.84	0.86
平成16年	0.86	0.89	0.85	0.83	0.85	0.82	0.96	0.91	0.99	0.90	0.80	0.92	0.88	0.89
平成17年	0.92	0.88	0.87	0.91	0.90	0.92	0.91	0.97	0.97	0.96	1.06	1.09	0.95	1.00
平成18年	1.11	1.10	1.09	1.06	1.19	1.18	1.13	1.13	1.16	1.22	1.23	1.18	1.15	1.16
平成19年	1.16	1.16	1.14	1.12	1.09	1.09	1.04	1.06	0.97	0.95	0.96	1.01	1.07	1.03
平成20年	1.05	1.00	0.99	0.96	0.90	0.91	0.89	0.85	0.83	0.76	0.79	0.68	0.89	0.78
平成21年	0.62	0.62	0.68	0.71	0.64	0.64	0.69	0.65	0.71	0.73	0.66	0.69	0.67	0.69
平成22年	0.72	0.74	0.74	0.68	0.75	0.76	0.75	0.84	0.83	0.86	0.90	0.88	0.78	0.81
平成23年	0.85	0.87	0.80	0.53	0.83	0.89	1.03	1.03	1.10	1.25	1.27	1.32	0.94	1.07
平成24年	1.38	1.49	1.41	1.42	1.46	1.37	1.37	1.37	1.34	1.26	1.42	1.41	1.39	1.41
平成25年	1.53	1.50	1.44	1.45	1.42	1.47	1.41	1.49	1.50	1.52	1.50	1.54	1.49	1.52
平成26年	1.65	1.65	1.54											

※ 年計及び年度計は実数値。

有効求人数、有効求職者数（原数値）の推移（安定所別含む）

安定所別有効求人数（新規学卒者を除く全数）

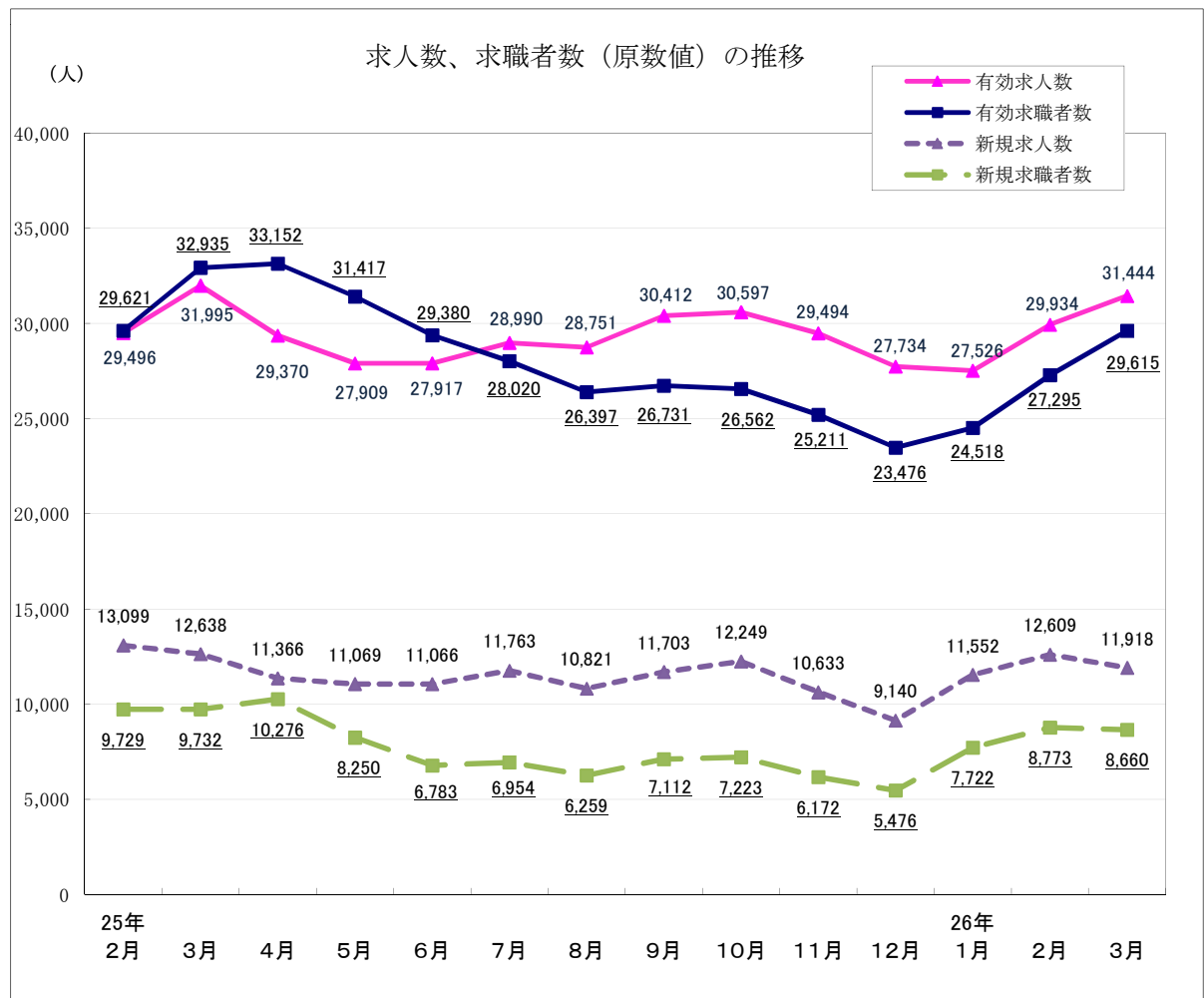
（人）

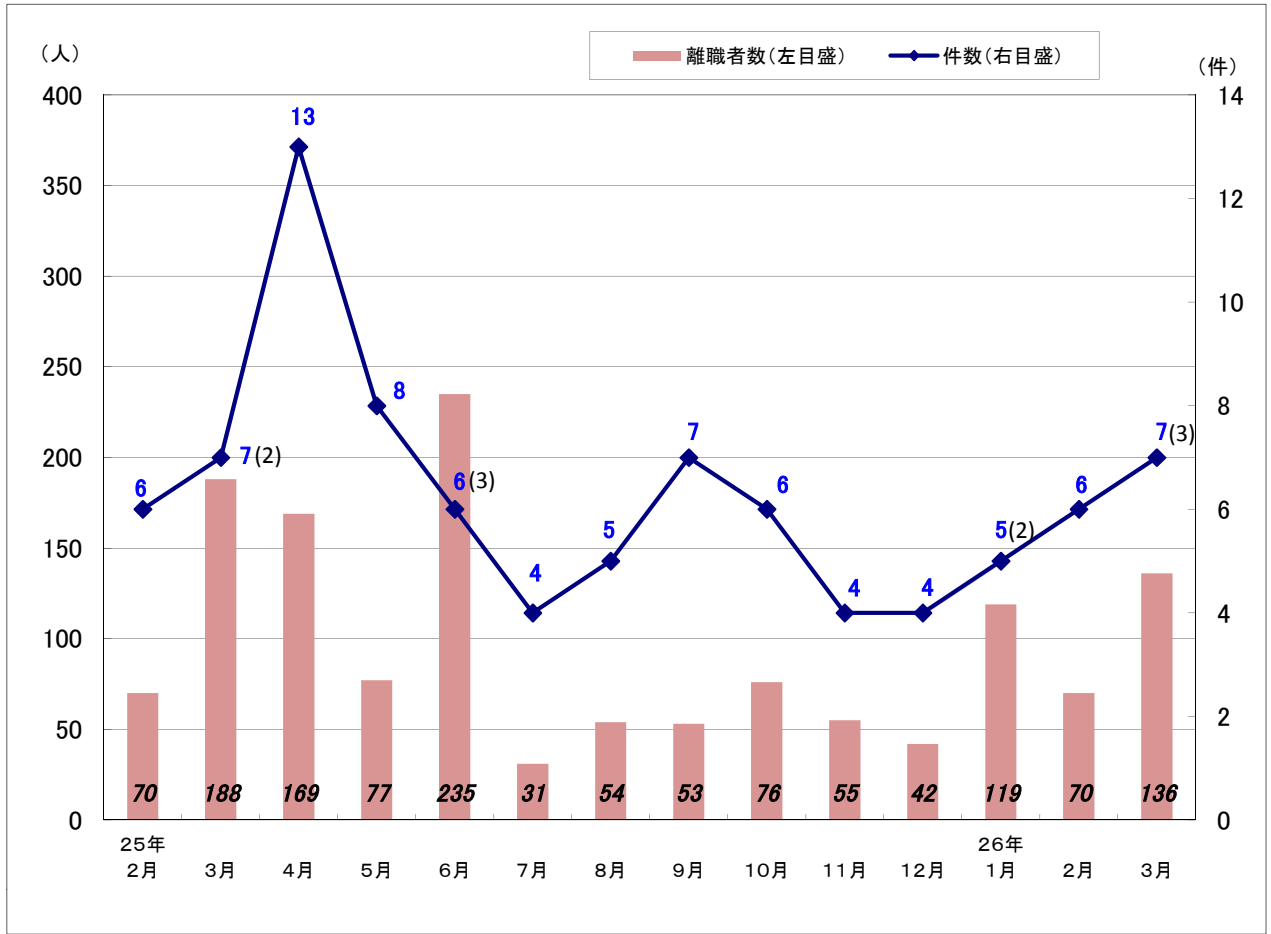
項目	24年3月	25年2月	3月	4月	5月	6月	7月	8月	9月	10月	11月	12月	26年1月	2月	3月
盛岡	11,477	11,447	12,030	11,207	10,664	10,288	10,135	10,036	10,504	10,823	10,237	9,296	9,088	10,171	10,757
釜石	2,089	1,987	2,251	1,947	1,835	1,734	1,776	1,772	2,003	2,051	1,932	1,827	1,892	2,088	2,070
宮古	2,390	1,993	2,390	2,108	1,831	1,774	1,848	1,912	2,090	1,871	1,834	1,808	1,759	2,310	2,485
花巻	2,297	2,177	2,339	2,198	2,223	2,311	2,299	2,283	2,395	2,470	2,293	2,196	2,148	2,271	2,440
一関	2,807	2,769	2,628	2,447	2,268	2,233	2,439	2,472	2,665	2,701	2,676	2,660	2,863	2,933	3,071
水沢	2,834	2,401	2,656	2,379	2,291	2,504	2,879	2,787	3,037	2,958	2,912	2,629	2,660	2,678	2,736
北上	3,059	2,404	2,806	2,757	2,781	3,146	3,542	3,418	3,578	3,456	3,394	3,295	3,032	3,231	3,335
大船渡	2,239	2,282	2,512	2,176	2,141	2,082	2,220	2,236	2,234	2,218	2,174	2,079	2,143	2,319	2,357
二戸	807	709	881	833	725	635	649	688	735	774	773	742	784	747	912
久慈	1,482	1,327	1,502	1,318	1,150	1,210	1,203	1,147	1,171	1,275	1,269	1,202	1,157	1,186	1,281
県計	31,481	29,496	31,995	29,370	27,909	27,917	28,990	28,751	30,412	30,597	29,494	27,734	27,526	29,934	31,444

安定所別有効求職者数（新規学卒者を除く全数）

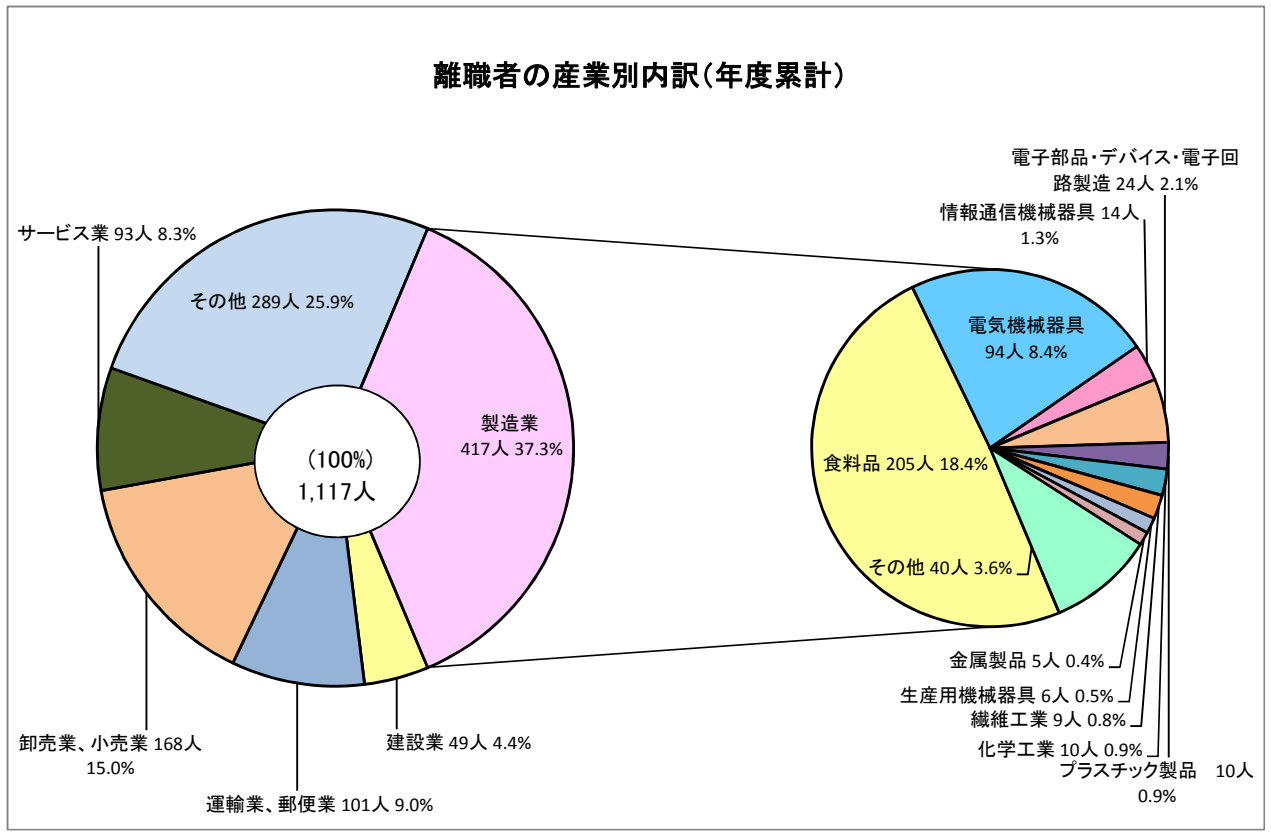
（人）

項目	24年3月	25年2月	3月	4月	5月	6月	7月	8月	9月	10月	11月	12月	26年1月	2月	3月
盛岡	13,423	11,020	12,083	12,463	12,141	11,639	11,072	10,539	10,800	10,540	10,057	9,416	9,787	10,752	11,395
釜石	2,770	1,720	1,915	1,859	1,647	1,427	1,388	1,331	1,340	1,354	1,337	1,209	1,290	1,606	1,783
宮古	3,298	1,849	2,156	2,000	1,609	1,450	1,324	1,357	1,369	1,330	1,304	1,208	1,249	1,724	2,060
花巻	2,559	2,191	2,389	2,453	2,532	2,342	2,310	2,018	2,033	2,174	1,946	1,751	1,774	1,912	2,086
一関	3,467	3,141	3,545	3,392	3,161	2,992	2,897	2,725	2,695	2,701	2,599	2,437	2,636	2,930	3,194
水沢	3,263	2,892	3,148	3,286	3,276	3,115	2,987	2,753	2,837	2,778	2,562	2,388	2,467	2,600	2,788
北上	3,042	2,750	3,041	3,150	3,083	2,889	2,756	2,580	2,613	2,628	2,453	2,141	2,156	2,285	2,442
大船渡	3,162	1,630	1,876	1,651	1,384	1,205	1,175	1,108	1,127	1,196	1,138	1,088	1,174	1,360	1,516
二戸	1,319	1,074	1,134	1,203	1,164	1,053	899	853	851	831	832	848	919	928	1,021
久慈	1,982	1,354	1,648	1,695	1,420	1,268	1,212	1,133	1,066	1,030	983	990	1,066	1,198	1,330
県計	38,285	29,621	32,935	33,152	31,417	29,380	28,020	26,397	26,731	26,562	25,211	23,476	24,518	27,295	29,615





※ () 内は大量雇用変動届 (30人以上) 件数で内数



常用求人・求職バランスシート及び求人充足数・率(平成26年3月)【一般及びパートの合計】

参考資料

有効求人	職業計	有効求職	有効求人倍率	新職業分類	
				求人充足数	求人充足率
27,289		28,524	0.96	4,409	16.2
77	管理的職業	79	0.97	15	19.5
4,481	専門的・技術的職業	3,098	1.45	804	17.9
57	開発技術者	106	0.54	5	8.8
36	製造技術者	182	0.20	1	2.8
876	建築・土木・測量技術者	174	5.03	32	3.7
153	情報処理・通信技術者	172	0.89	14	9.2
27	その他の技術者	22	1.23	6	22.2
84	医師、歯科医師、獣医師、薬剤師	23	3.65	2	2.4
973	保健師、助産師、看護師	475	2.05	92	9.5
323	医療技術者	113	2.86	17	5.3
260	その他の保健医療の職業	159	1.64	25	9.6
1,052	社会福祉の専門的職業	869	1.21	316	30.0
67	美術家、デザイナー、写真家、映像撮影者	117	0.57	5	7.5
573	その他の専門的職業	686	0.84	289	50.4
2,793	事務的職業	8,067	0.35	1,253	44.9
2,209	一般事務の職業	7,378	0.30	1,149	52.0
153	会計事務の職業	204	0.75	38	24.8
182	生産関連事務の職業	106	1.72	18	9.9
152	営業・販売関連事務の職業	274	0.55	22	14.5
18	外勤事務の職業	10	1.80	6	33.3
64	運輸・郵便事務の職業	32	2.00	14	21.9
15	事務用機器操作の職業	63	0.24	6	40.0
3,828	販売の職業	2,769	1.38	250	6.5
2,841	商品販売の職業	2,011	1.41	170	6.0
50	販売類似の職業	37	1.35	5	10.0
937	営業の職業	721	1.30	75	8.0
5,671	サービスの職業	3,809	1.49	759	13.4
41	家庭生活支援サービスの職業	17	2.41	35	85.4
1,502	介護サービスの職業	1,142	1.32	258	17.2
227	保健医療サービスの職業	283	0.80	61	26.9
459	生活衛生サービスの職業	141	3.26	20	4.4
1,543	飲食物調理の職業	1,043	1.48	197	12.8
1,507	接客・給仕の職業	760	1.98	90	6.0
59	居住施設・ビル等の管理の職業	141	0.42	28	47.5
333	その他のサービスの職業	282	1.18	70	21.0
936	保安の職業	185	5.06	52	5.6
413	農林漁業の職業	402	1.03	85	20.6
3,089	生産工程の職業	3,648	0.85	400	12.9
24	生産設備制御・監視の職業 (金属材料製造・金属加工・金属溶接・溶断)	21	1.14	1	4.2
27	生産設備制御・監視の職業 (金属材料製造・金属加工・金属溶接・溶断を除く)	52	0.52	4	14.8
26	生産設備制御・監視の職業(機械組立)	68	0.38	3	11.5
416	金属材料製造・金属加工、 金属溶接・溶断の職業	356	1.17	64	15.4
1,641	製品製造・加工処理の職業 (金属材料製造・金属加工・金属溶接・溶断を除く)	1,245	1.32	228	13.9
※(1,112)	※(うち食料品製造の職業)	※(636)	※(1.75)	※(113)	※(12.0)
321	機械組立の職業	1,392	0.23	42	13.1
339	機械整備・修理の職業	207	1.64	24	7.1
28	製品検査の職業 (金属材料製造・金属加工・金属溶接・溶断)	34	0.82	5	17.9
47	製品検査の職業 (金属材料製造・金属加工・金属溶接・溶断を除く)	57	0.82	13	27.7
29	機械検査の職業	72	0.40	6	20.7
191	生産関連・生産類似の職業	144	1.33	10	5.2
1,846	輸送・機械運転の職業	1,152	1.60	214	11.6
0	鉄道運転の職業	1	0.00	0	--
1,501	自動車運転の職業	869	1.73	182	12.1
1	船舶・航空機運転の職業	2	0.50	0	0.0
31	その他の輸送の職業	55	0.56	5	16.1
313	定置・建設機械運転の職業	225	1.39	27	8.6
1,949	建設・探掘の職業	784	2.49	129	6.6
321	建設躯体工事の職業	52	6.17	13	4.0
577	建設の職業(建設躯体工事の職業を除く)	178	3.24	38	6.6
209	電気工事の職業	118	1.77	11	5.3
839	土木の職業	434	1.93	67	8.0
3	探掘の職業	2	1.50	0	0.0
2,206	運搬・清掃・包装等の職業	3,904	0.57	448	20.3
702	運搬の職業	843	0.83	135	19.2
928	清掃の職業	1,116	0.83	146	15.7
62	包装の職業	28	2.21	13	21.0
514	その他の運搬・清掃・包装等の職業	1,917	0.27	154	30.0
443	I T関連職業合計	724	0.61	43	9.7
3,239	福祉関連職業合計	2,088	1.55	544	16.8
2,091	(うち介護関係)	1,485	1.41	397	19.0
0	分類不能の職業	627	0.00	0	--

※1 食料品製造の職業については、新職業分類を旧職業分類に振り分けたものである。

2 食料品製造の職業の充足数・率は就職件数に置き換えたもので参考値である。