



平成26年6月27日

【照会先】

岩手労働局職業安定部職業安定課

課長 佐々木 義彦

地方労働市場情報官 石川 博章

電話 019 (604) 3004

平成26年5月一般職業紹介状況

— 有効求人倍率は震災後最高値を更新 —

○ 岩手の有効求人倍率等(季節調整値)の動向

① 5月の有効求人倍率は 1.13 倍。前月(1.11倍)を 0.02 ポイント上回る。

・ 有効求人数は、29,131 人、前月比 0.1%(31人)増加。

・ 有効求職者数は、25,835 人、前月比 1.0%(266人)減少。

② 5月の新規求人倍率は 1.54 倍。前月(1.48倍)を 0.06 ポイント上回る。

〈有効〉	今月	前月	前月比		前年同月比	
			増減数	増減率	増減数	増減率
有効求人倍率	1.13倍	1.11倍	-	0.02P	-	0.12P
有効求人数	29,131	29,100	31	0.1%	409	1.4%
有効求職者数	25,835	26,101	▲266	▲1.0%	▲2,531	▲8.9%

〈新規〉	今月	前月	前月比		前年同月比	
			増減数	増減率	増減数	増減率
新規求人倍率	1.54倍	1.48倍	-	0.06P	-	0.12P
新規求人数	11,042	10,865	177	1.6%	▲38	▲0.3%
新規求職者数	7,167	7,330	▲163	▲2.2%	▲638	▲8.2%

※季節調整値による数値、比較である。

※季節調整法はセンサス局法Ⅱ(X-12-ARIMA)による。なお、平成25年12月以前の数値は、平成26年1月分公表時に新季節指数により改訂されている。

※数値は、全数(新規学卒者を除く)。

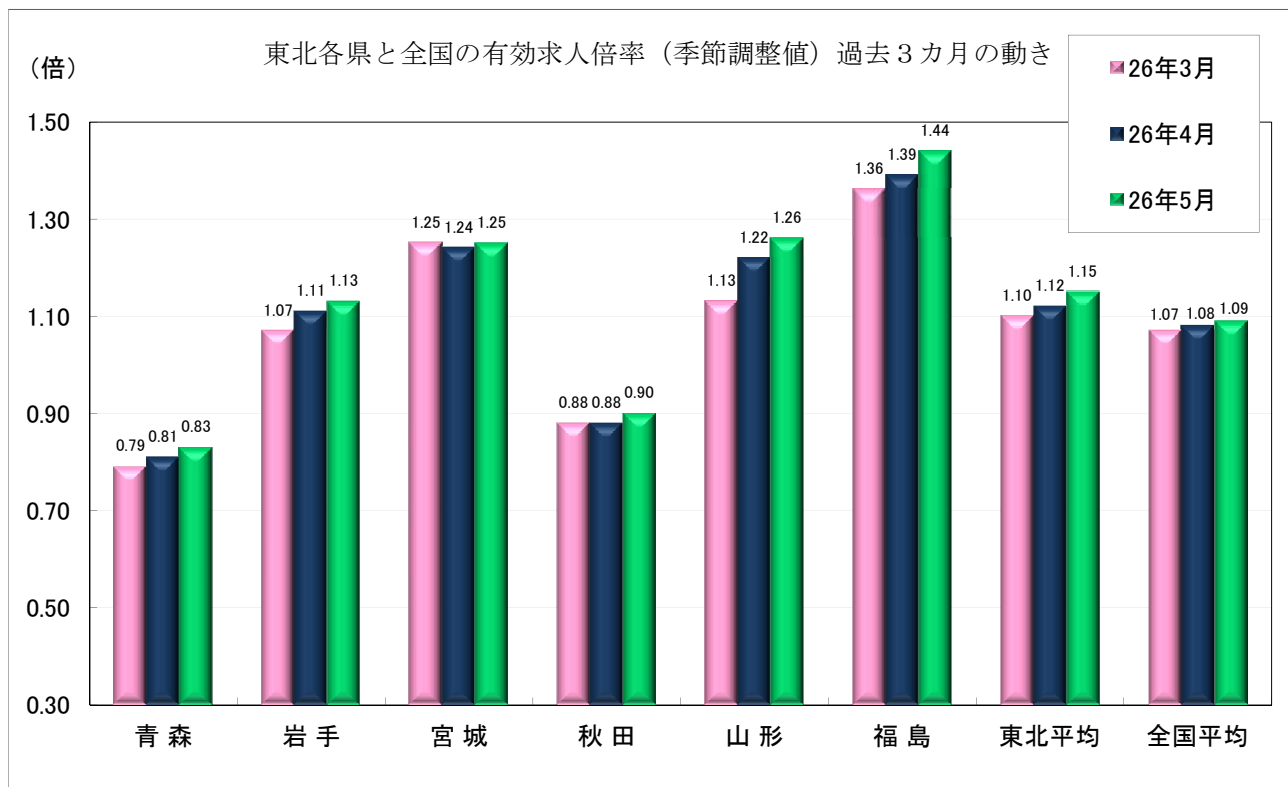
I - ① 全国等の有効求人倍率（季節調整値）の動向

①全国の有効求人倍率は、1.09倍。前月（1.08倍）を0.01ポイント上回る。

②東北の有効求人倍率は、1.15倍。前月（1.12倍）を0.03ポイント上回る。

〈有 効〉	今 月	前 月	前年同月
全国平均	1.09倍	1.08倍	0.90倍
東北平均	1.15倍	1.12倍	1.00倍

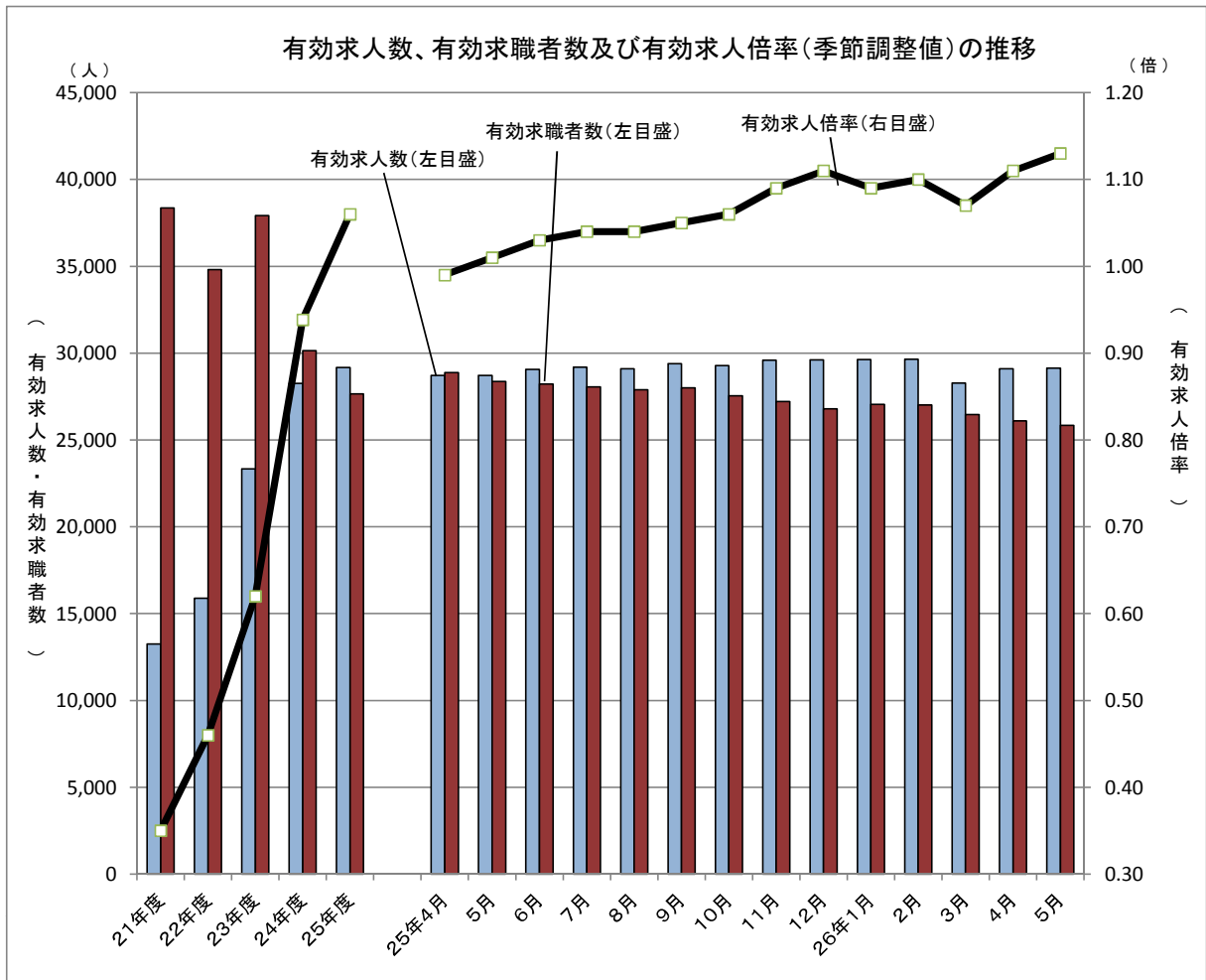
I - ② 東北各県と全国の有効求人倍率の推移（過去3カ月）



I 求人倍率

資料

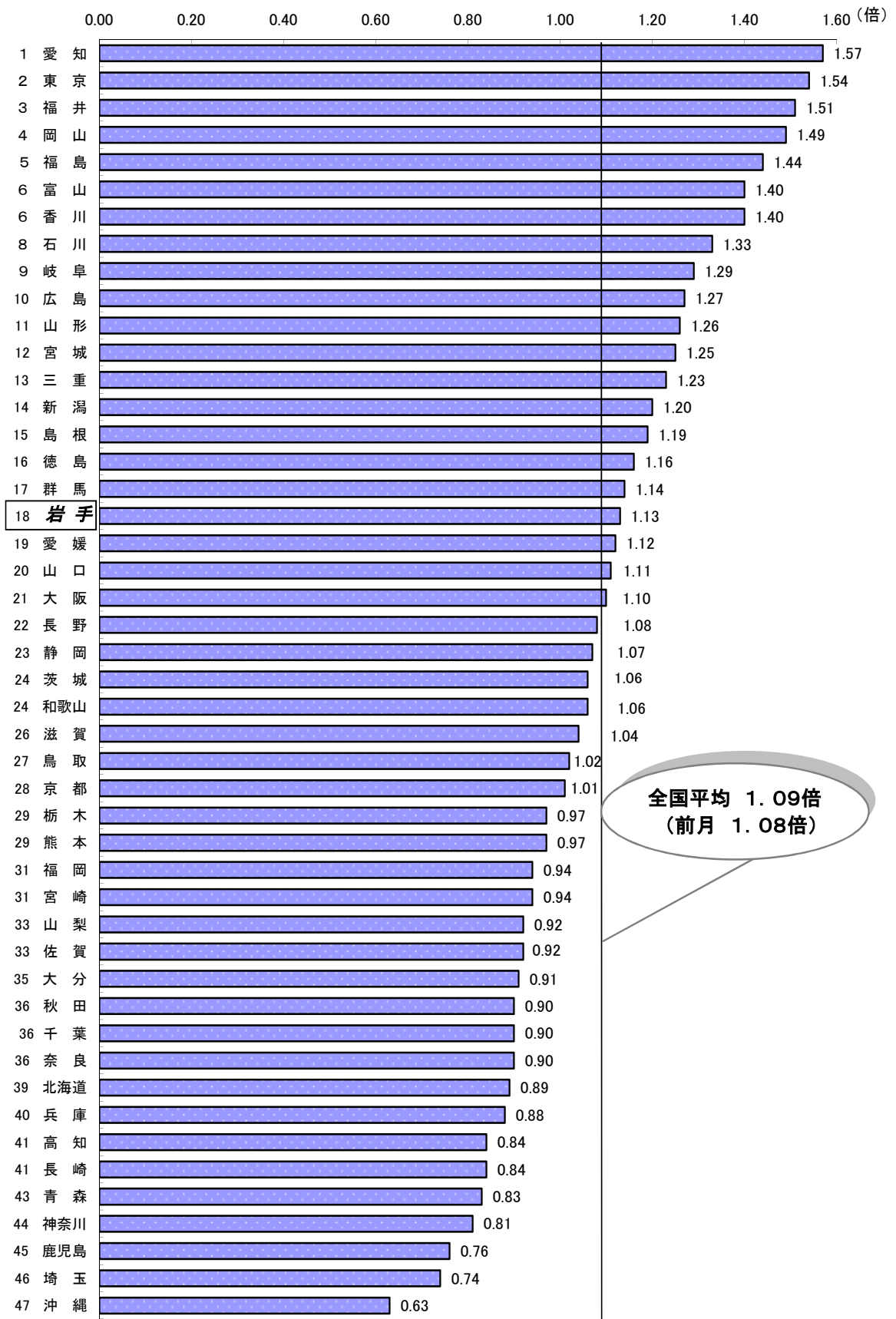
①有効求人人数、有効求職者数及び有効求人倍率（季節調整値）の推移



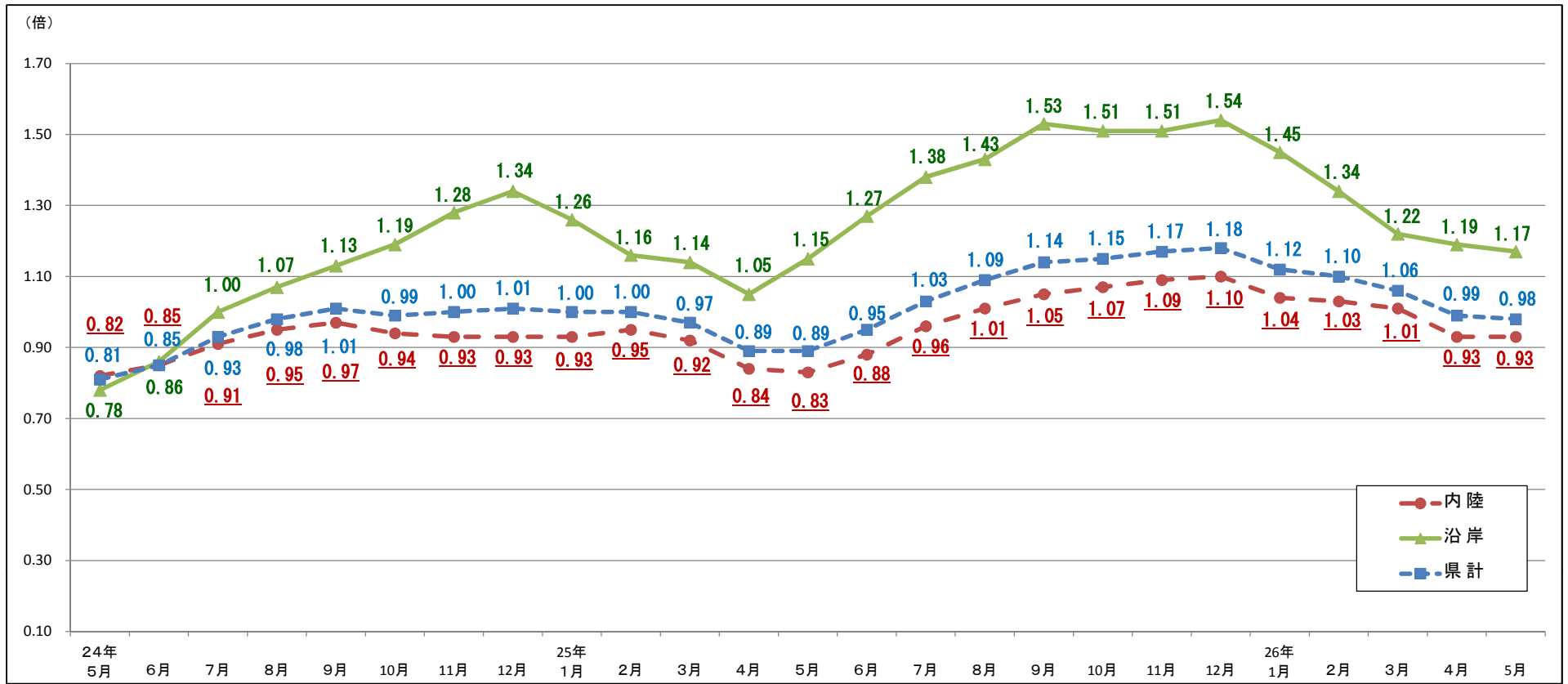
年月	項目	(人・倍)		
		有効求人人数	有効求職者数	有効求人倍率
21年度 (平均)		13,244	38,367	0.35
22年度 (平均)		15,880	34,812	0.46
23年度 (平均)		23,332	37,928	0.62
24年度 (平均)		28,300	30,236	0.94
25年度 (平均)		29,173	27,648	1.06
24年5月		29,442	31,651	0.93
25年4月		28,724	28,887	0.99
5月		28,722	28,366	1.01
6月		29,060	28,220	1.03
7月		29,199	28,050	1.04
8月		29,106	27,898	1.04
9月		29,399	27,996	1.05
10月		29,277	27,539	1.06
11月		29,592	27,209	1.09
12月		29,617	26,787	1.11
26年1月		29,623	27,053	1.09
2月		29,643	27,017	1.10
3月		28,272	26,473	1.07
4月		29,100	26,101	1.11
5月		29,131	25,835	1.13

※ 数値は、全数（新規学卒者を除く）。年度計は原数値。

I - ② 全国平均及び都道府県別有効求人倍率（季節調整値）



資料出所：厚生労働省「職業安定業務統計」



4

(倍)

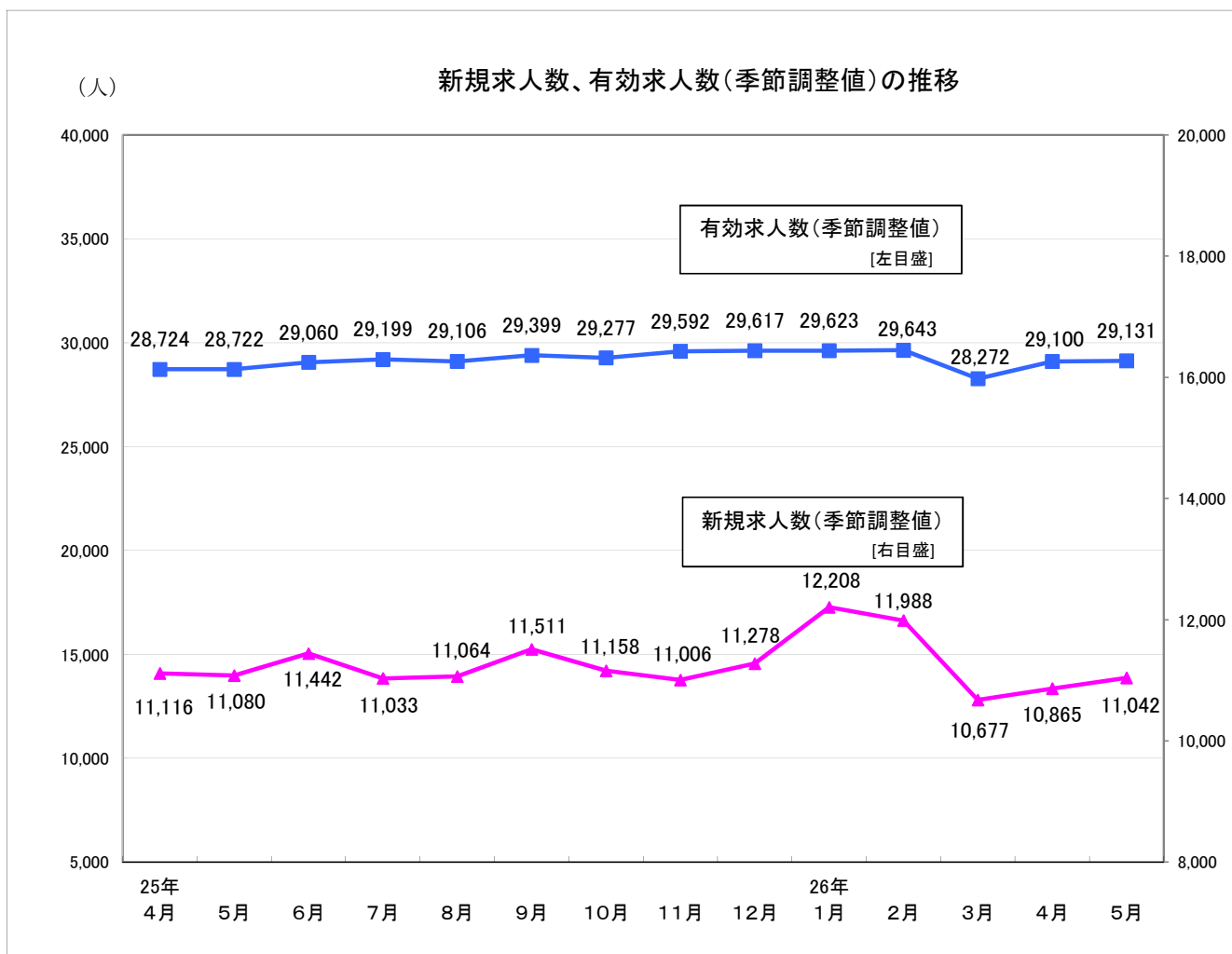
	24年5月	6月	7月	8月	9月	10月	11月	12月	25年1月	2月	3月	4月	5月	6月	7月	8月	9月	10月	11月	12月	26年1月	2月	3月	4月	5月
釜石	0.81	0.94	1.13	1.14	1.15	1.19	1.29	1.46	1.33	1.16	1.18	1.05	1.11	1.22	1.28	1.33	1.49	1.51	1.45	1.51	1.47	1.30	1.16	1.16	1.18
宮古	0.72	0.78	0.89	1.00	1.11	1.16	1.27	1.27	1.15	1.08	1.11	1.05	1.14	1.22	1.40	1.41	1.53	1.41	1.41	1.50	1.41	1.34	1.21	1.24	1.14
大船渡	0.82	0.90	1.05	1.20	1.26	1.30	1.41	1.54	1.52	1.40	1.34	1.32	1.55	1.73	1.89	2.02	1.98	1.85	1.91	1.91	1.83	1.71	1.55	1.55	1.69
久慈	0.76	0.80	0.86	0.92	0.96	1.08	1.14	1.07	1.01	0.98	0.91	0.78	0.81	0.95	0.99	1.01	1.10	1.24	1.29	1.21	1.09	0.99	0.96	0.82	0.73
沿岸計	0.78	0.86	1.00	1.07	1.13	1.19	1.28	1.34	1.26	1.16	1.14	1.05	1.15	1.27	1.38	1.43	1.53	1.51	1.51	1.54	1.45	1.34	1.22	1.19	1.17
盛岡	0.83	0.88	0.91	0.99	1.00	1.01	0.99	1.01	1.00	1.04	1.00	0.90	0.88	0.88	0.92	0.95	0.97	1.03	1.02	0.99	0.93	0.95	0.94	0.86	0.88
花巻	0.81	0.85	1.00	1.01	1.09	0.98	0.99	0.97	0.96	0.99	0.98	0.90	0.88	0.99	1.00	1.13	1.18	1.14	1.18	1.25	1.21	1.19	1.17	1.04	0.99
一関	0.81	0.86	0.89	0.90	0.93	0.88	0.85	0.88	0.96	0.88	0.74	0.72	0.72	0.75	0.84	0.91	0.99	1.00	1.03	1.09	1.09	1.00	0.96	0.95	0.94
水沢	0.81	0.79	0.88	0.87	0.93	0.85	0.81	0.79	0.79	0.83	0.84	0.72	0.70	0.80	0.96	1.01	1.07	1.06	1.14	1.10	1.08	1.03	0.98	0.84	0.82
北上	0.96	0.90	1.01	0.99	0.99	0.95	0.95	0.91	0.87	0.87	0.92	0.88	0.90	1.09	1.29	1.32	1.37	1.32	1.38	1.54	1.41	1.41	1.37	1.28	1.26
二戸	0.51	0.58	0.63	0.67	0.69	0.66	0.66	0.67	0.65	0.66	0.78	0.69	0.62	0.60	0.72	0.81	0.86	0.93	0.93	0.88	0.85	0.80	0.89	0.80	0.82
内陸計	0.82	0.85	0.91	0.95	0.97	0.94	0.93	0.93	0.93	0.95	0.92	0.84	0.83	0.88	0.96	1.01	1.05	1.07	1.09	1.10	1.04	1.03	1.01	0.93	0.93
県計	0.81	0.85	0.93	0.98	1.01	0.99	1.00	1.01	1.00	1.00	0.97	0.89	0.89	0.95	1.03	1.09	1.14	1.15	1.17	1.18	1.12	1.10	1.06	0.99	0.98

資料

Ⅱ 求人

① 新規求人数、有効求人数等（季節調整値）の推移（主な産業の新規求人数（原数値）含む）

資料



年月	新規求人数		有効求人数		主な産業 (新規求人数)	建設業		製造業		卸売業、小売業		サービス業 (他に分類されないもの)	
	前月比	前年同月比	前月比	前年同月比		前年同月比	前年同月比	前年同月比	前年同月比				
2 1 年度	78,902	▲ 7.7	158,923	▲ 19.1									
2 2 年度	86,438	9.6	190,561	19.9									
2 3 年度	123,663	43.1	279,981	46.9	2 3 年度	14,922	112.1	13,874	27.4	19,047	35.9	18,430	67.9
2 4 年度	135,547	9.6	339,599	21.3	2 4 年度	17,636	18.2	13,524	▲ 2.5	22,108	16.1	18,110	▲ 1.7
2 5 年度	135,889	0.3	350,078	3.1	2 5 年度	17,079	▲ 3.2	14,158	4.7	22,990	4.0	19,371	7.0
2 4 年 5 月	11,845	1.5	29,442	0.8	2 4 年 5 月	1,455	21.3	1,251	29.6	1,974	66.4	1,888	83.8
2 5 年 4 月	11,116	▲ 1.9	28,724	0.1	2 5 年 4 月	1,584	10.3	958	▲ 21.0	1,852	4.4	1,620	▲ 3.8
5 月	11,080	▲ 0.3	28,722	▲ 0.0	5 月	1,578	8.5	1,048	▲ 16.2	1,992	0.9	1,689	▲ 10.5
6 月	11,442	3.3	29,060	1.18	6 月	1,362	6.4	1,088	▲ 9.5	1,909	▲ 4.0	1,689	7.6
7 月	11,033	▲ 3.6	29,199	0.5	7 月	1,588	0.9	1,283	18.4	1,899	7.6	1,879	24.4
8 月	11,064	0.3	29,106	▲ 0.3	8 月	1,543	1.2	1,217	▲ 5.2	1,841	▲ 2.5	1,710	27.0
9 月	11,511	4.0	29,399	1.0	9 月	1,441	7.6	1,269	10.2	2,299	17.2	1,686	21.3
1 0 月	11,158	▲ 3.1	29,277	▲ 0.4	1 0 月	1,563	▲ 7.2	1,432	25.7	1,984	11.4	1,699	6.8
1 1 月	11,006	▲ 1.4	29,592	1.1	1 1 月	1,353	▲ 13.8	1,223	7.1	2,148	34.3	1,473	▲ 8.2
1 2 月	11,278	2.5	29,617	0.1	1 2 月	1,082	▲ 12.6	941	15.3	1,460	▲ 0.7	1,341	35.2
2 6 年 1 月	12,208	8.2	29,623	0.0	2 6 年 1 月	1,322	▲ 14.7	1,343	45.8	1,901	▲ 2.1	1,382	1.0
2 月	11,988	▲ 1.8	29,643	0.07	2 月	1,402	▲ 13.3	1,096	▲ 2.6	1,895	0.3	1,666	▲ 0.4
3 月	10,677	▲ 10.9	28,272	▲ 4.6	3 月	1,261	▲ 7.8	1,260	5.4	1,810	▲ 12.8	1,537	2.9
4 月	10,865	1.8	29,100	2.9	4 月	1,416	▲ 10.6	1,248	30.3	1,797	▲ 3.0	1,308	▲ 19.3
5 月	11,042	1.6	29,131	0.1	5 月	1,180	▲ 25.2	1,107	5.6	1,860	▲ 6.6	1,552	▲ 8.1

※数値は、全数（新規学卒者を除く）。新規求人数、有効求人数の年度計及び産業別は原数値。

II-② 正社員構成比及び有効求人倍率（正社員）の推移

年度・月別

項目 年月	有効求人倍率(倍)				正社員構成比(%)			
	※全体	うち正社員		全国の正社員	新規求人数に占める割合		就職件数に占める割合	
		前年同月差			前年同月差	前年同月差		
24年度	0.94	0.44	0.18	0.49	32.8	3.6	29.5	2.7
25年度	1.06	0.52	0.08	0.58	33.9	1.1	31.3	1.8
24年5月	0.93	0.37	0.21	0.43	31.0	2.0	27.1	0.5
25年4月	0.99	0.42	0.08	0.49	35.1	3.5	27.8	3.2
5月	1.01	0.44	0.07	0.49	34.7	3.7	30.8	3.7
6月	1.03	0.48	0.08	0.51	32.9	1.5	31.3	3.3
7月	1.04	0.50	0.07	0.54	34.1	▲ 0.3	33.3	2.2
8月	1.04	0.53	0.08	0.56	35.3	3.0	33.3	▲ 0.3
9月	1.05	0.55	0.08	0.59	32.9	▲ 2.0	33.1	0.2
10月	1.06	0.56	0.09	0.61	34.8	1.0	31.6	▲ 0.4
11月	1.09	0.57	0.09	0.63	34.5	1.4	34.4	3.7
12月	1.11	0.59	0.09	0.66	35.4	▲ 2.9	35.7	2.3
26年1月	1.09	0.58	0.08	0.67	36.3	0.7	35.4	0.3
2月	1.10	0.54	0.07	0.67	30.8	0.6	32.5	▲ 2.0
3月	1.07	0.50	0.07	0.65	30.8	1.2	25.0	2.8
4月	1.11	0.49	0.07	0.61	36.6	1.5	29.8	2.0
5月	1.13	0.50	0.06	0.60	33.8	▲ 0.9	33.8	3.0

○安定所別(平成26年5月)

項目 所別	有効求人倍率(倍)			正社員構成比(%)			
	全体	うち正社員		新規求人数に占める割合		就職件数に占める割合	
		前年同月差		前年同月差	前年同月差	前年同月差	
盛岡	0.88	0.42	▲ 0.02	29.6	▲ 6.4	34.4	0.4
釜石	1.18	0.64	0.04	38.9	3.0	26.1	0.8
宮古	1.14	0.64	0.07	36.2	9.5	32.9	7.6
花巻	0.99	0.50	0.15	33.3	7.4	31.8	5.3
一関	0.94	0.55	0.10	35.9	▲ 2.7	34.5	3.3
水沢	0.82	0.44	0.06	39.6	▲ 3.3	41.2	4.9
北上	1.26	0.51	0.12	31.1	▲ 0.5	31.0	▲ 1.5
大船渡	1.69	1.04	0.25	45.8	8.0	42.4	12.5
二戸	0.82	0.42	0.14	33.2	▲ 3.5	31.3	5.4
久慈	0.73	0.36	0.03	34.9	7.7	28.1	1.2

○産業別新規求人数に占める
正社員割合(平成26年5月)

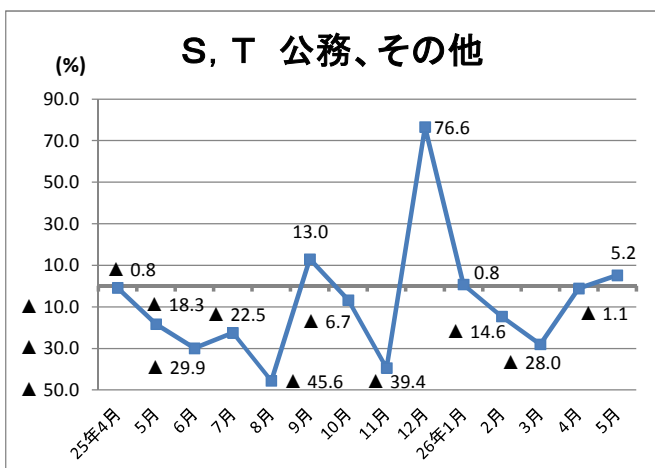
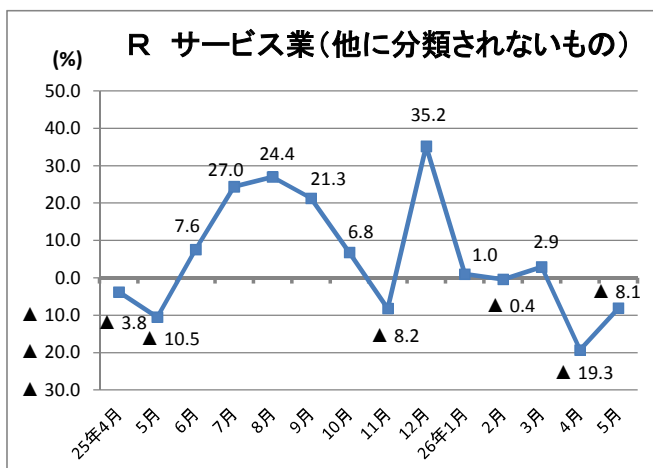
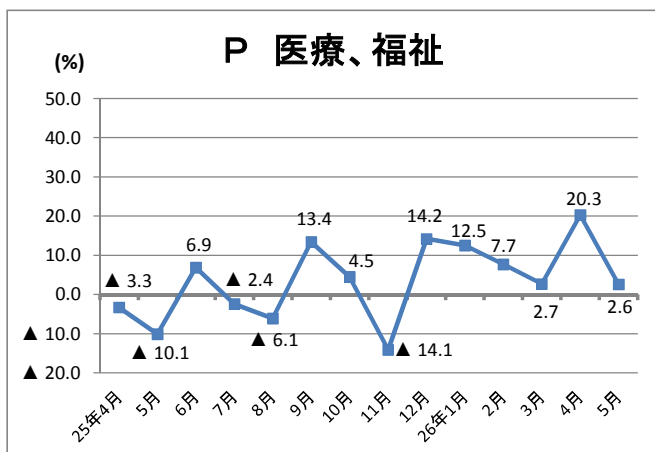
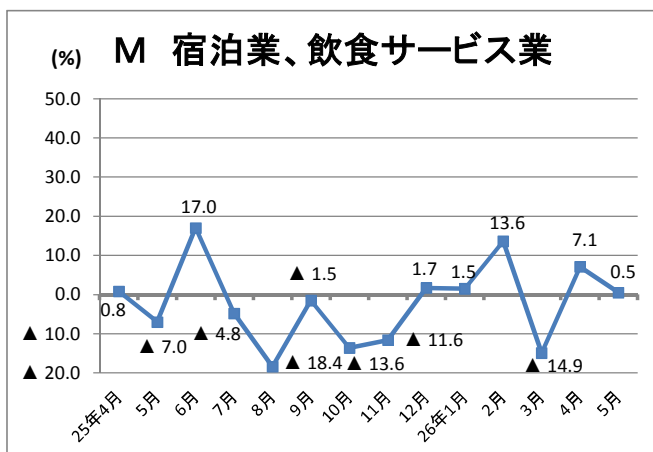
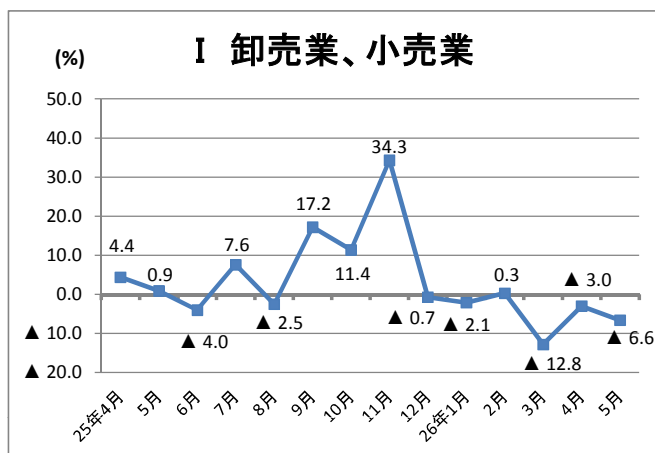
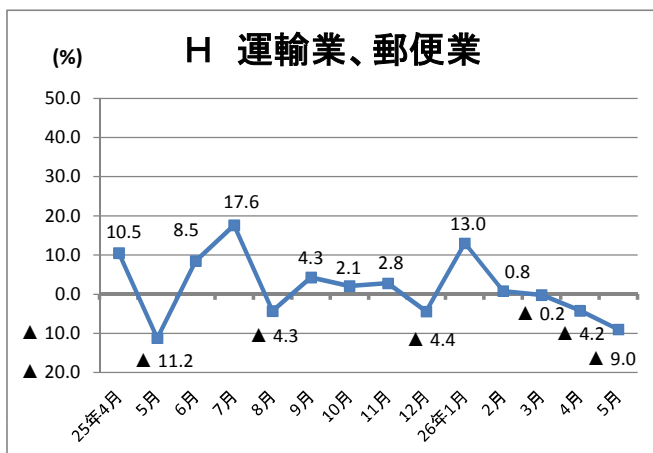
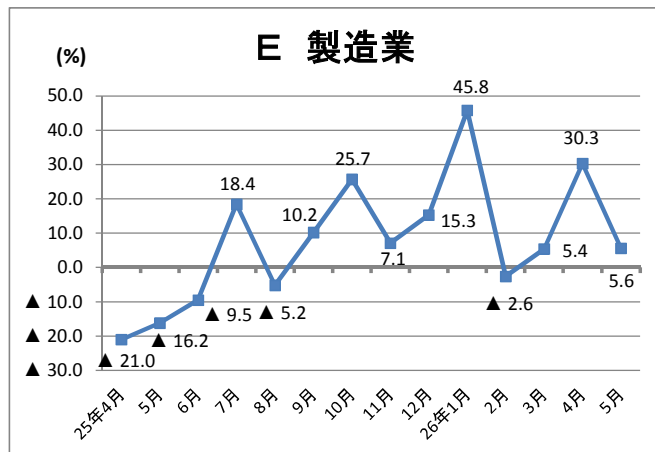
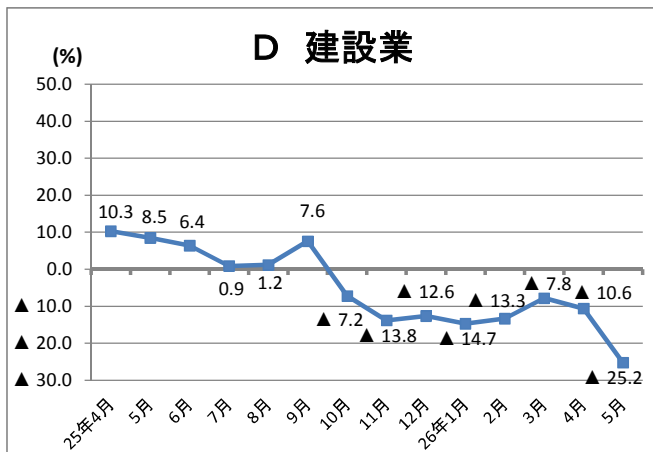
産業計	33.8
D 建設業	76.0
E 製造業	44.6
H 運輸業、郵便業	57.9
I 卸売業、小売業	18.4
K 不動産業、物品賃貸業	54.4
L 学術研究、 専門・技術サービス業	33.3
M 宿泊業、 飲食サービス業	20.6
N 生活関連サービス業、 娯楽業	28.3
O 教育、学習支援業	3.0
P 医療、福祉	34.3
R サービス業 (他に分類されないもの)	28.2

(注)1 正社員有効求人倍率＝正社員有効求人数／常用フルタイム有効求職者数。
なお、常用フルタイム有効求職者には、フルタイムの派遣労働者や契約社員を希望する者も含まれるため、厳密な意味での正社員有効求人倍率より低い値となる。

(注)2 上表の有効求人倍率(※印)は季節調整値。それ以外は原数値。

II-③ 産業別、規模別新規求人状況（平成26年5月）（原数値）

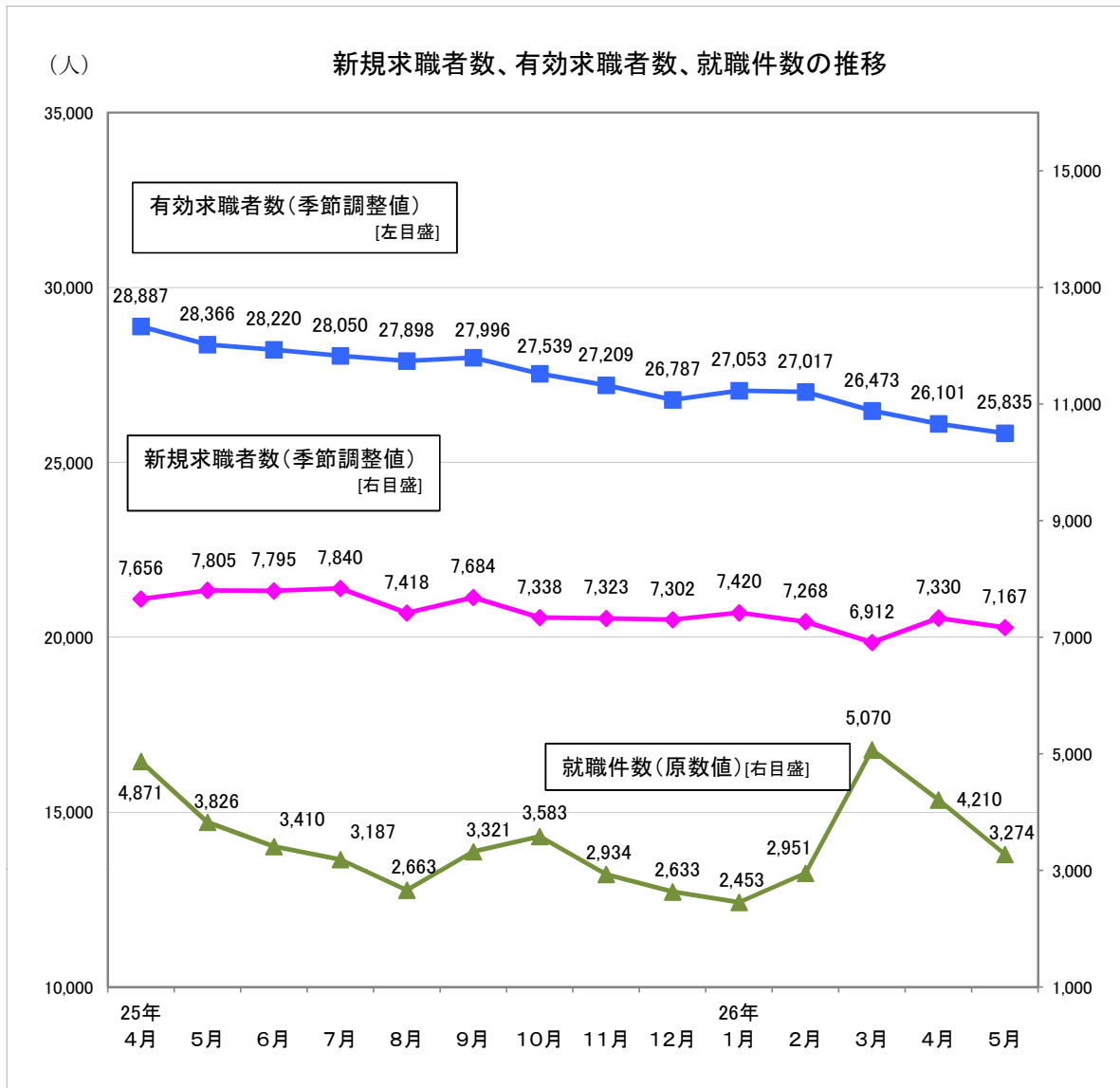
	新規求人数（人）			前年同月新規求人数（人）			対前年同月比（％）			対前々年 同月比（％）	
	計	一般	パートタイム	計	一般	パートタイム	計	一般	パートタイム	計	
A. B 農、林、漁業(01～04)	138	89	49	196	160	36	▲ 29.6	▲ 44.4	36.1	▲ 38.1	
C 鉱業、採石業、砂利採取業(05)	6	6	0	6	6	0	0.0	0.0	—	▲ 60.0	
D 建設業(06～08)	1,180	1,109	71	1,578	1,530	48	▲ 25.2	▲ 27.5	47.9	▲ 18.9	
(06 総合工事業)	816	765	51	1,110	1,072	38	▲ 26.5	▲ 28.6	34.2	▲ 17.0	
E 製造業(09～32)	1,107	837	270	1,048	783	265	5.6	6.9	1.9	▲ 11.5	
09 食料品製造業	460	305	155	527	351	176	▲ 12.7	▲ 13.1	▲ 11.9	▲ 20.8	
10 飲料・たばこ・飼料製造業	16	16	0	16	14	2	0.0	14.3	▲ 100.0	▲ 46.7	
11 繊維工業	93	69	24	97	75	22	▲ 4.1	▲ 8.0	9.1	▲ 17.0	
12 木材・木製品製造業	31	29	2	41	39	2	▲ 24.4	▲ 25.6	0.0	3.3	
13 家具・装備品製造業	2	0	2	6	6	0	▲ 66.7	▲ 100.0	—	▲ 89.5	
14 パルプ・紙・紙加工品製造業	2	2	0	0	0	0	—	—	—	▲ 50.0	
15 印刷・同関連業	9	6	3	9	9	0	0.0	▲ 33.3	—	▲ 62.5	
16 化学工業	9	9	0	1	1	0	800.0	800.0	—	28.6	
17 石油製品・石炭製品製造業	6	6	0	3	3	0	100.0	100.0	—	—	
18 プラスチック製品製造業	41	34	7	36	31	5	13.9	9.7	40.0	▲ 35.9	
19 ゴム製品製造業	6	4	2	7	4	3	▲ 14.3	0.0	▲ 33.3	▲ 53.8	
21 窯業・土石製品製造業	38	29	9	33	33	0	15.2	▲ 12.1	—	8.6	
22 鉄鋼業	27	20	7	12	11	1	125.0	81.8	600.0	200.0	
23 非鉄金属製造業	4	4	0	5	2	3	▲ 20.0	100.0	▲ 100.0	33.3	
24 金属製品製造業	58	45	13	43	39	4	34.9	15.4	225.0	1.8	
25 はん用機械器具製造業	42	39	3	18	13	5	133.3	200.0	▲ 40.0	27.3	
26 生産用機械器具製造業	32	32	0	21	19	2	52.4	68.4	▲ 100.0	100.0	
27 業務用機械器具製造業	17	12	5	21	14	7	▲ 19.0	▲ 14.3	▲ 28.6	41.7	
28 電子部品・デバイス・電子回路製造業	44	33	11	34	29	5	29.4	13.8	120.0	▲ 48.2	
29 電気機械器具製造業	49	44	5	56	42	14	▲ 12.5	4.8	▲ 64.3	172.2	
30 情報通信機械器具製造業	34	25	9	26	19	7	30.8	31.6	28.6	6.3	
31 輸送用機械器具製造業	45	37	8	28	23	5	60.7	60.9	60.0	0.0	
(311 自動車・同附属品製造業)	36	30	6	24	19	5	50.0	57.9	20.0	24.1	
(313 船舶製造・修理業、船用機関製造業)	4	4	0	3	3	0	33.3	33.3	—	▲ 75.0	
20.32 その他の製造業	42	37	5	8	6	2	425.0	516.7	150.0	90.9	
F 電気・ガス・熱供給・水道業(33～36)	13	5	8	10	6	4	30.0	▲ 16.7	100.0	30.0	
G 情報通信業(37～41)	111	89	22	76	57	19	46.1	56.1	15.8	11.0	
(39 情報サービス業)	57	55	2	58	41	17	▲ 1.7	34.1	▲ 88.2	5.6	
H 運輸業、郵便業(42～49)	525	417	108	577	468	109	▲ 9.0	▲ 10.9	▲ 0.9	▲ 19.2	
I 卸売業、小売業(50～61)	1,860	562	1,298	1,992	797	1,195	▲ 6.6	▲ 29.5	8.6	▲ 5.8	
(50～55 卸売業)	281	156	125	334	223	111	▲ 15.9	▲ 30.0	12.6	▲ 21.1	
(56～61 小売業)	1,579	406	1,173	1,658	574	1,084	▲ 4.8	▲ 29.3	8.2	▲ 2.4	
J 金融業、保険業(62～67)	84	55	29	106	92	14	▲ 20.8	▲ 40.2	107.1	▲ 9.7	
K 不動産業、物品賃貸業(68～70)	114	73	41	209	162	47	▲ 45.5	▲ 54.9	▲ 12.8	▲ 32.9	
L 学術研究、専門・技術サービス業(71～74)	177	113	64	196	146	50	▲ 9.7	▲ 22.6	28.0	▲ 49.3	
M 宿泊業、飲食サービス業(75～77)	1,008	471	537	1,003	393	610	0.5	19.8	▲ 12.0	▲ 6.6	
(76 飲食店)	752	372	380	714	282	432	5.3	31.9	▲ 12.0	▲ 5.5	
N 生活関連サービス業、娯楽業(78～80)	552	247	305	523	304	219	5.5	▲ 18.8	39.3	13.1	
O 教育、学習支援業(81、82)	299	55	244	154	86	68	94.2	▲ 36.0	258.8	86.9	
P 医療、福祉(83～85)	1,330	907	423	1,296	894	402	2.6	1.5	5.2	▲ 7.7	
(83 医療業)	504	367	137	484	367	117	4.1	0.0	17.1	▲ 13.1	
(85 社会保険・社会福祉・介護事業)	799	514	285	803	519	284	▲ 0.5	▲ 1.0	0.4	▲ 4.7	
Q 複合サービス事業(86、87)	136	52	84	85	65	20	60.0	▲ 20.0	320.0	7.1	
R サービス業(他に分類されないもの)(88～96)	1,552	1,222	330	1,689	1,317	372	▲ 8.1	▲ 7.2	▲ 11.3	▲ 17.8	
S, T 公務、その他(97～99)	342	272	70	325	261	64	5.2	4.2	9.4	▲ 14.1	
合計	10,534	6,581	3,953	11,069	7,527	3,542	▲ 4.8	▲ 12.6	11.6	▲ 11.3	
事業規模	29人以下	6,808	4,321	2,487	7,367	4,905	2,462	▲ 7.6	▲ 11.9	1.0	▲ 12.9
	30～99人	2,365	1,626	739	2,611	1,914	697	▲ 9.4	▲ 15.0	6.0	▲ 14.6
	100～299人	924	455	469	817	524	293	13.1	▲ 13.2	60.1	▲ 3.9
	300～499人	164	109	55	157	76	81	4.5	43.4	▲ 32.1	▲ 18.8
	500～999人	73	37	36	68	59	9	7.4	▲ 37.3	300.0	▲ 25.5
1,000人以上	200	33	167	49	49	0	308.2	▲ 32.7	—	700.0	



Ⅲ 求職者

資料

① 新規求職者数、有効求職者数（以上季節調整値）、就職件数（原数値）の推移

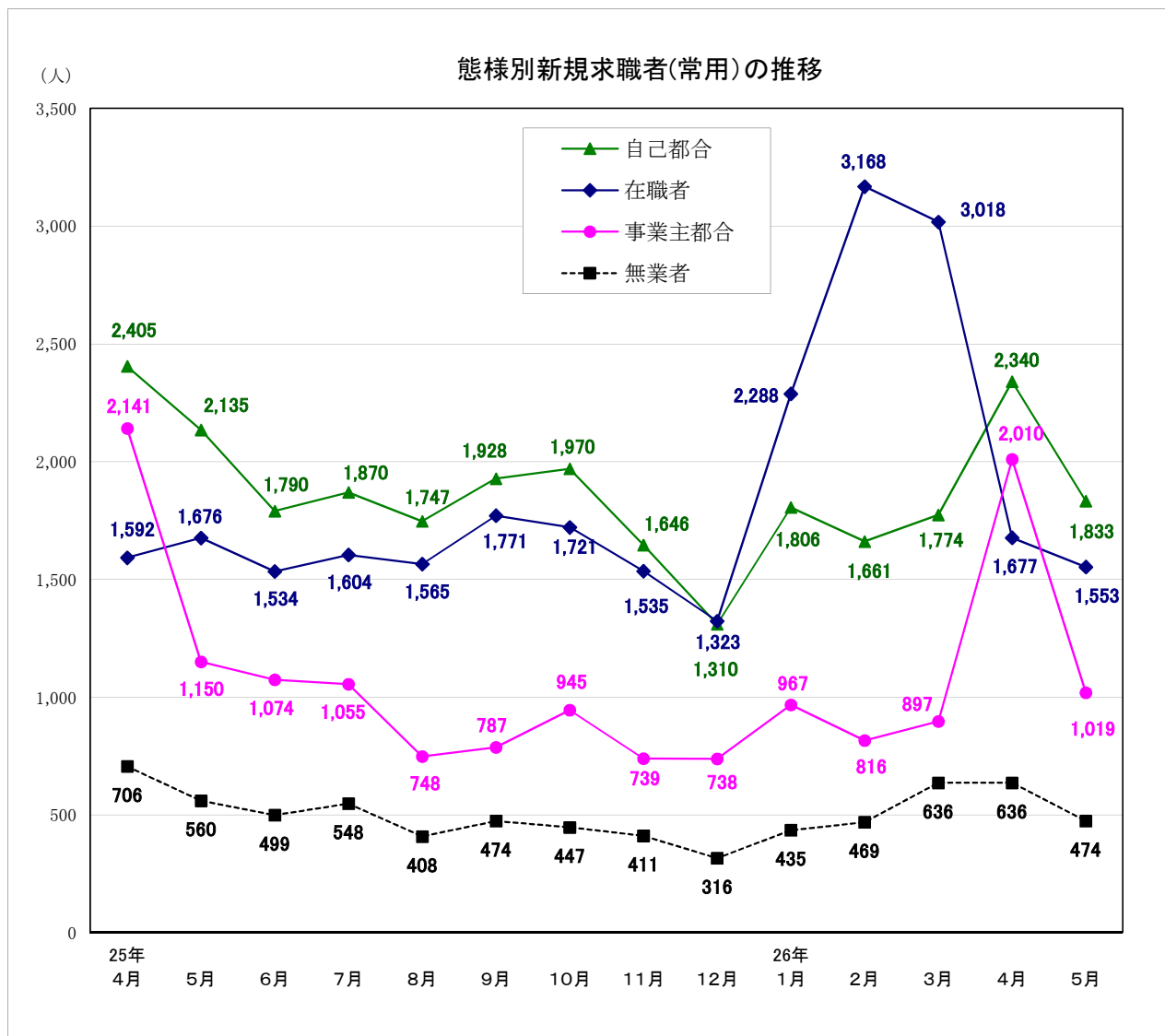


(人・%)

年月	項目	新規求職者数		有効求職者数		就職件数(原数値)	
			前月比		前月比		前年同月比
21年度		113,782	3.6	460,409	18.0	40,978	8.2
22年度		106,683	▲ 6.2	417,746	▲ 9.3	38,999	▲ 4.8
23年度		115,743	8.5	455,140	9.0	47,837	22.7
24年度		96,130	▲ 17.0	362,837	▲ 20.5	45,289	▲ 5.3
25年度		89,660	▲ 6.7	331,774	▲ 8.6	40,902	▲ 9.7
24年 5月		8,133	▲ 1.1	31,651	▲ 3.1	4,485	8.7
25年 4月		7,656	▲ 2.5	28,887	▲ 1.5	4,871	▲ 7.8
5月		7,805	1.9	28,366	▲ 1.8	3,826	▲ 14.7
6月		7,795	▲ 0.1	28,220	▲ 0.5	3,410	▲ 16.6
7月		7,840	0.6	28,050	▲ 0.6	3,187	▲ 11.0
8月		7,418	▲ 5.4	27,898	▲ 0.5	2,663	▲ 14.6
9月		7,684	3.6	27,996	0.4	3,321	▲ 8.4
10月		7,338	▲ 4.5	27,539	▲ 1.6	3,583	▲ 9.4
11月		7,323	▲ 0.2	27,209	▲ 1.2	2,934	▲ 15.3
12月		7,302	▲ 0.3	26,787	▲ 1.6	2,633	▲ 1.8
26年 1月		7,420	1.6	27,053	1.0	2,453	▲ 4.4
2月		7,268	▲ 2.0	27,017	▲ 0.1	2,951	4.5
3月		6,912	▲ 4.9	26,473	▲ 2.0	5,070	▲ 9.7
4月		7,330	6.0	26,101	▲ 1.4	4,210	▲ 13.6
5月		7,167	▲ 2.2	25,835	▲ 1.0	3,274	▲ 14.4

※ 数値は、全数（新規学卒者を除く）。新規求職者数、有効求職者数の年度計及び就職件数は原数値。

Ⅲ- ② 態様別新規求職者（常用：原数値）の推移



(人・%)

項目 年月	在職者		離職者		事業主都合		自己都合		無業者	
	前年同月比	前年同月比	前年同月比	前年同月比	前年同月比	前年同月比	前年同月比	前年同月比		
21年度	19,238	▲ 3.4	56,938	5.2	28,421	16.8	25,954	▲ 6.0	7,744	21.7
22年度	20,222	5.1	48,684	▲ 14.5	21,660	▲ 23.8	24,697	▲ 4.8	9,103	17.5
23年度	22,644	12.0	52,116	7.0	25,941	19.8	23,445	▲ 5.1	10,372	13.9
24年度	23,517	3.9	39,524	▲ 24.2	14,695	▲ 43.4	22,954	▲ 2.1	7,408	▲ 28.6
25年度	22,795	▲ 3.1	35,702	▲ 9.7	12,057	▲ 20.7	22,042	▲ 4.0	5,909	▲ 20.2
24年5月	1,659	16.5	3,588	▲ 35.4	1,329	▲ 56.3	2,097	▲ 3.7	713	▲ 29.8
25年4月	1,592	0.9	4,825	▲ 7.1	2,141	▲ 8.0	2,405	▲ 5.6	706	▲ 18.8
5月	1,676	1.0	3,453	▲ 3.8	1,150	▲ 13.5	2,135	1.8	560	▲ 21.5
6月	1,534	▲ 10.4	2,962	▲ 1.4	1,074	5.1	1,790	▲ 2.6	499	▲ 22.2
7月	1,604	1.7	3,045	3.0	1,055	5.9	1,870	2.6	548	▲ 4.2
8月	1,565	▲ 9.7	2,611	▲ 12.4	748	▲ 18.8	1,747	▲ 8.4	408	▲ 33.2
9月	1,771	▲ 0.9	2,840	▲ 0.5	787	▲ 7.7	1,928	3.5	474	▲ 16.0
10月	1,721	▲ 5.8	3,039	▲ 20.5	945	▲ 36.1	1,970	▲ 9.6	447	▲ 27.6
11月	1,535	▲ 4.2	2,499	▲ 16.3	739	▲ 31.8	1,646	▲ 7.4	411	▲ 21.6
12月	1,323	5.2	2,143	▲ 7.8	738	▲ 19.8	1,310	▲ 0.1	316	▲ 17.9
26年1月	2,288	10.2	2,906	▲ 18.5	967	▲ 35.4	1,806	▲ 6.4	435	▲ 17.5
2月	3,168	▲ 10.6	2,588	▲ 10.9	816	▲ 22.8	1,661	▲ 2.3	469	▲ 18.7
3月	3,018	▲ 4.6	2,791	▲ 16.5	897	▲ 26.1	1,774	▲ 10.4	636	▲ 21.3
4月	1,677	5.3	4,619	▲ 4.3	2,010	▲ 6.1	2,340	▲ 2.7	636	▲ 9.9
5月	1,553	▲ 7.3	2,984	▲ 13.6	1,019	▲ 11.4	1,833	▲ 14.1	474	▲ 15.4

※ パートを除く常用

参 考 资 料

月別・年度別有効求人倍率（季節調整値）の推移

は景気後退期

年・月	1月	2月	3月	4月	5月	6月	7月	8月	9月	10月	11月	12月	年計	年度計	全国の景気循環
昭和38年	0.37	0.31	0.34	0.33	0.37	0.46	0.49	0.42	0.40	0.35	0.35	0.36	0.39	0.39	← オリンピック景気 (37/10~39/10 24ヶ月)
昭和39年	0.37	0.38	0.39	0.38	0.37	0.37	0.39	0.38	0.42	0.47	0.47	0.47	0.39	0.41	← 証券不況 (39/10~40/10 12ヶ月)
昭和40年	0.46	0.46	0.43	0.45	0.43	0.43	0.40	0.41	0.41	0.34	0.34	0.29	0.40	0.39	← いざなぎ景気 (40/10~45/7 57ヶ月)
昭和41年	0.32	0.36	0.38	0.35	0.39	0.43	0.39	0.37	0.41	0.41	0.40	0.37	0.38	0.39	
昭和42年	0.41	0.43	0.43	0.51	0.52	0.60	0.69	0.59	0.57	0.57	0.55	0.51	0.52	0.56	
昭和43年	0.54	0.56	0.59	0.60	0.64	0.61	0.59	0.59	0.53	0.54	0.62	0.68	0.58	0.61	
昭和44年	0.65	0.64	0.64	0.63	0.65	0.60	0.65	0.70	0.68	0.67	0.65	0.81	0.66	0.70	
昭和45年	0.81	0.79	0.73	0.68	0.69	0.67	0.63	0.62	0.61	0.62	0.62	0.62	0.67	0.62	← ニクソン不況 (45/7~46/2 17か月)
昭和46年	0.58	0.53	0.51	0.52	0.53	0.58	0.58	0.62	0.63	0.66	0.63	0.60	0.58	0.60	
昭和47年	0.61	0.61	0.63	0.64	0.66	0.62	0.61	0.64	0.66	0.70	0.72	0.80	0.65	0.74	← 列島改造ブーム (46/12~48/11 23か月)
昭和48年	0.88	0.94	0.96	1.00	1.04	1.16	1.26	1.17	1.15	1.20	1.21	1.24	1.09	1.14	← 第一次石油危機 (48/11~50/3 16か月)
昭和49年	1.14	1.07	0.98	0.97	1.03	0.95	0.93	0.84	0.77	0.69	0.68	0.61	0.89	0.77	
昭和50年	0.68	0.65	0.61	0.56	0.54	0.53	0.50	0.52	0.54	0.55	0.55	0.47	0.56	0.53	
昭和51年	0.49	0.49	0.57	0.65	0.70	0.61	0.63	0.68	0.61	0.60	0.58	0.64	0.61	0.64	
昭和52年	0.72	0.68	0.70	0.62	0.58	0.56	0.46	0.53	0.56	0.56	0.58	0.56	0.60	0.57	← 円高不況 (52/1~52/10 9か月)
昭和53年	0.54	0.52	0.55	0.57	0.57	0.57	0.58	0.58	0.60	0.62	0.61	0.59	0.59	0.60	
昭和54年	0.58	0.61	0.62	0.68	0.68	0.73	0.75	0.78	0.78	0.77	0.79	0.77	0.71	0.76	
昭和55年	0.77	0.74	0.71	0.73	0.70	0.70	0.69	0.68	0.65	0.62	0.64	0.82	0.71	0.69	← 第二次石油危機 (55/2~58/2 36か月)
昭和56年	0.81	0.68	0.59	0.58	0.59	0.56	0.55	0.59	0.56	0.55	0.53	0.53	0.59	0.57	
昭和57年	0.56	0.57	0.56	0.50	0.49	0.48	0.49	0.48	0.47	0.49	0.49	0.50	0.50	0.49	
昭和58年	0.50	0.50	0.50	0.48	0.50	0.49	0.50	0.52	0.52	0.52	0.52	0.53	0.50	0.51	← ハイテク景気 (58/2~60/6 28か月)
昭和59年	0.55	0.53	0.52	0.56	0.57	0.55	0.57	0.59	0.61	0.62	0.62	0.60	0.57	0.58	
昭和60年	0.58	0.54	0.60	0.60	0.63	0.60	0.59	0.59	0.58	0.56	0.59	0.57	0.58	0.59	← 円高不況 (60/6~61/11 17か月)
昭和61年	0.58	0.57	0.60	0.58	0.59	0.54	0.51	0.51	0.54	0.54	0.53	0.55	0.55	0.55	
昭和62年	0.55	0.58	0.58	0.58	0.60	0.62	0.63	0.64	0.71	0.74	0.76	0.77	0.64	0.71	← バブル景気 (61/11~3/2 51か月)
昭和63年	0.79	0.85	0.85	0.87	0.89	0.89	0.93	0.96	0.96	1.00	1.02	1.05	0.92	0.97	
平成元年	1.06	1.05	1.02	1.03	1.09	1.09	1.15	1.23	1.17	1.20	1.22	1.20	1.13	1.18	
平成2年	1.21	1.25	1.24	1.27	1.27	1.34	1.35	1.35	1.32	1.29	1.34	1.36	1.30	1.34	
平成3年	1.42	1.40	1.40	1.44	1.43	1.50	1.54	1.47	1.43	1.40	1.40	1.33	1.43	1.39	← 第一次平成不況 (複合不況) (3/2~5/10 32か月)
平成4年	1.31	1.30	1.20	1.23	1.16	1.19	1.20	1.18	1.13	1.13	1.08	1.05	1.18	1.11	
平成5年	1.02	1.01	1.02	0.99	0.99	0.94	0.94	0.93	0.94	0.91	0.91	0.93	0.96	0.94	
平成6年	0.93	0.91	0.93	0.91	0.90	0.90	0.89	0.92	0.93	0.93	0.95	0.93	0.92	0.92	← カンフル景気 (5/10~9/5 43か月)
平成7年	0.93	0.93	0.88	0.87	0.84	0.85	0.84	0.85	0.85	0.85	0.84	0.82	0.86	0.85	
平成8年	0.83	0.82	0.85	0.81	0.85	0.87	0.87	0.88	0.89	0.91	0.91	0.92	0.87	0.89	
平成9年	0.93	0.90	0.89	0.88	0.93	0.93	0.91	0.89	0.86	0.84	0.83	0.81	0.88	0.83	← 第二次平成不況 (日本列島総不況) (9/5~11/1 20か月)
平成10年	0.75	0.70	0.67	0.64	0.61	0.58	0.54	0.53	0.51	0.50	0.49	0.48	0.58	0.53	
平成11年	0.48	0.50	0.49	0.49	0.48	0.49	0.50	0.50	0.51	0.51	0.52	0.51	0.50	0.51	← ITバブル (11/1~12/11 22か月)
平成12年	0.53	0.55	0.56	0.57	0.60	0.61	0.61	0.63	0.62	0.62	0.61	0.61	0.59	0.60	
平成13年	0.60	0.57	0.54	0.54	0.52	0.49	0.45	0.42	0.40	0.38	0.37	0.36	0.46	0.42	← 第三次平成不況 (デフレ不況) (12/11~14/1 14か月)
平成14年	0.36	0.36	0.38	0.38	0.38	0.38	0.39	0.41	0.42	0.43	0.45	0.45	0.40	0.42	
平成15年	0.45	0.47	0.47	0.48	0.51	0.52	0.55	0.54	0.55	0.56	0.58	0.57	0.52	0.55	← いざなぎ景気 (14/2~19/10 68か月)
平成16年	0.56	0.56	0.56	0.54	0.53	0.53	0.57	0.59	0.61	0.61	0.58	0.56	0.57	0.57	
平成17年	0.57	0.57	0.57	0.57	0.57	0.57	0.56	0.59	0.61	0.62	0.64	0.69	0.59	0.63	
平成18年	0.72	0.73	0.73	0.75	0.76	0.78	0.79	0.77	0.79	0.81	0.81	0.81	0.77	0.78	
平成19年	0.80	0.79	0.77	0.77	0.77	0.75	0.75	0.74	0.69	0.66	0.64	0.65	0.73	0.70	← リーマン・ショック (世界金融危機) (19/11~21/3)
平成20年	0.66	0.66	0.64	0.65	0.65	0.61	0.58	0.56	0.55	0.50	0.48	0.46	0.58	0.50	
平成21年	0.40	0.36	0.36	0.35	0.33	0.32	0.32	0.32	0.34	0.36	0.34	0.35	0.34	0.35	
平成22年	0.35	0.38	0.39	0.39	0.40	0.42	0.44	0.45	0.47	0.49	0.50	0.50	0.43	0.46	
平成23年	0.49	0.50	0.46	0.40	0.43	0.46	0.54	0.57	0.60	0.66	0.70	0.73	0.54	0.62	← 東日本大震災 (23/3)
平成24年	0.77	0.80	0.83	0.89	0.93	0.93	0.95	0.93	0.92	0.91	0.92	0.94	0.89	0.94	
平成25年	0.97	0.98	0.98	0.99	1.01	1.03	1.04	1.04	1.05	1.06	1.09	1.11	1.03	1.06	
平成26年	1.09	1.10	1.07	1.11	1.13										

※ 年計及び年度計は実数値。

月別・年度別新規求人倍率（季節調整値）の推移

年・月	1月	2月	3月	4月	5月	6月	7月	8月	9月	10月	11月	12月	年計	年度計
昭和38年	0.54	0.38	0.54	0.42	0.55	0.68	1.02	0.51	0.56	0.51	0.45	0.65	0.58	0.58
昭和39年	0.51	0.58	0.57	0.55	0.61	0.51	0.52	0.64	0.73	0.68	0.71	0.59	0.58	0.59
昭和40年	0.57	0.61	0.52	0.54	0.51	0.52	0.47	0.68	0.52	0.45	0.50	0.44	0.55	0.55
昭和41年	0.51	0.52	0.58	0.46	0.49	0.67	0.59	0.52	0.73	0.63	0.61	0.63	0.58	0.59
昭和42年	0.61	0.62	0.58	0.72	0.81	0.75	0.86	0.68	0.83	0.61	0.56	0.67	0.69	0.72
昭和43年	0.66	0.73	0.77	0.69	0.68	0.64	0.72	0.63	0.63	0.66	0.65	0.74	0.70	0.69
昭和44年	0.71	0.69	0.72	0.76	0.69	0.65	0.73	0.97	0.63	0.83	0.57	1.14	0.74	0.75
昭和45年	0.81	0.70	0.66	0.68	0.76	0.65	0.74	0.65	0.68	0.68	0.68	0.62	0.70	0.66
昭和46年	0.62	0.54	0.48	0.59	0.61	0.71	0.81	0.70	0.74	0.60	0.64	0.63	0.66	0.71
昭和47年	0.62	0.69	0.79	0.73	0.80	0.69	0.71	0.81	0.85	0.89	0.79	1.26	0.80	0.89
昭和48年	1.00	1.01	0.99	0.97	0.87	1.39	1.14	0.86	1.06	1.10	1.04	1.05	1.08	1.11
昭和49年	1.01	1.19	0.95	0.91	0.99	1.14	0.92	0.76	0.75	0.85	0.77	0.68	0.95	0.88
昭和50年	0.93	0.87	0.70	0.80	0.79	0.78	0.83	0.78	0.85	0.83	0.78	0.60	0.80	0.78
昭和51年	0.64	0.67	0.83	0.92	0.95	0.76	0.64	0.97	0.58	0.60	0.61	1.36	0.77	0.78
昭和52年	1.23	0.77	0.65	0.85	0.69	0.64	0.50	0.76	0.65	0.53	0.60	0.61	0.74	0.66
昭和53年	0.58	0.59	0.66	0.65	0.64	0.77	0.93	0.71	0.75	0.62	0.57	0.62	0.69	0.69
昭和54年	0.57	0.70	0.67	0.75	0.69	0.81	0.78	0.76	0.81	0.76	0.79	0.72	0.73	0.75
昭和55年	0.70	0.67	0.68	0.82	0.72	0.82	0.71	0.69	0.69	0.60	0.74	1.54	0.76	0.77
昭和56年	0.98	0.79	0.64	0.81	0.67	0.65	0.71	0.70	0.57	0.62	0.57	0.64	0.69	0.66
昭和57年	0.64	0.68	0.61	0.57	0.60	0.58	0.63	0.62	0.58	0.63	0.53	0.58	0.60	0.60
昭和58年	0.62	0.66	0.70	0.53	0.67	0.67	0.67	0.70	0.65	0.68	0.72	0.68	0.64	0.64
昭和59年	0.66	0.63	0.61	0.70	0.71	0.74	0.71	0.69	0.78	0.72	0.68	0.68	0.68	0.69
昭和60年	0.66	0.57	0.70	0.71	0.76	0.67	0.68	0.70	0.64	0.64	0.77	0.67	0.68	0.69
昭和61年	0.67	0.68	0.73	0.70	0.67	0.60	0.63	0.67	0.70	0.66	0.64	0.73	0.67	0.68
昭和62年	0.63	0.75	0.75	0.78	0.70	0.72	0.76	0.75	0.83	0.86	0.86	0.80	0.76	0.82
昭和63年	0.88	0.90	0.89	0.89	0.95	0.99	1.10	1.04	1.07	1.08	1.14	1.17	1.00	1.06
平成元年	1.10	1.07	1.07	1.09	1.13	1.13	1.34	1.40	1.09	1.26	1.33	1.26	1.19	1.25
平成2年	1.28	1.34	1.27	1.31	1.24	1.42	1.46	1.40	1.29	1.32	1.51	1.58	1.36	1.41
平成3年	1.54	1.44	1.52	1.51	1.41	1.66	1.51	1.51	1.54	1.48	1.43	1.43	1.50	1.48
平成4年	1.53	1.42	1.27	1.43	1.13	1.48	1.34	1.25	1.33	1.26	1.17	1.17	1.32	1.28
平成5年	1.32	1.22	1.24	1.15	1.19	1.02	1.21	1.15	1.11	1.16	1.12	1.25	1.18	1.15
平成6年	1.21	1.07	1.13	1.10	1.12	1.15	1.16	1.21	1.18	1.16	1.24	1.23	1.17	1.17
平成7年	1.20	1.17	1.09	1.10	1.05	1.13	1.08	1.13	1.13	1.15	1.17	1.05	1.13	1.12
平成8年	1.12	1.09	1.15	1.07	1.21	1.23	1.11	1.24	1.21	1.22	1.22	1.37	1.19	1.22
平成9年	1.28	1.21	1.27	1.24	1.21	1.22	1.22	1.22	1.14	1.16	1.09	1.07	1.20	1.12
平成10年	1.01	1.00	0.97	0.91	0.87	0.85	0.81	0.82	0.77	0.79	0.79	0.78	0.87	0.82
平成11年	0.79	0.82	0.79	0.81	0.79	0.80	0.89	0.79	0.82	0.86	0.83	0.79	0.81	0.84
平成12年	0.89	0.89	0.86	0.88	1.03	0.90	0.89	1.01	0.91	0.93	0.96	0.95	0.92	0.91
平成13年	0.90	0.83	0.82	0.83	0.77	0.75	0.71	0.67	0.63	0.61	0.63	0.63	0.73	0.69
平成14年	0.65	0.65	0.73	0.67	0.68	0.72	0.73	0.73	0.76	0.75	0.74	0.69	0.72	0.74
平成15年	0.77	0.81	0.80	0.79	0.86	0.83	0.86	0.89	0.86	0.92	0.89	0.85	0.84	0.86
平成16年	0.86	0.89	0.85	0.83	0.85	0.82	0.96	0.91	0.99	0.90	0.80	0.92	0.88	0.89
平成17年	0.92	0.88	0.87	0.91	0.90	0.92	0.91	0.97	0.97	0.96	1.06	1.09	0.95	1.00
平成18年	1.11	1.10	1.09	1.06	1.19	1.18	1.13	1.13	1.16	1.22	1.23	1.18	1.15	1.16
平成19年	1.16	1.16	1.14	1.12	1.09	1.09	1.04	1.06	0.97	0.95	0.96	1.01	1.07	1.03
平成20年	1.05	1.00	0.99	0.96	0.90	0.91	0.89	0.85	0.83	0.76	0.79	0.68	0.89	0.78
平成21年	0.62	0.62	0.68	0.71	0.64	0.64	0.69	0.65	0.71	0.73	0.66	0.69	0.67	0.69
平成22年	0.72	0.74	0.74	0.68	0.75	0.76	0.75	0.84	0.83	0.86	0.90	0.88	0.78	0.81
平成23年	0.85	0.87	0.80	0.53	0.83	0.89	1.03	1.03	1.10	1.25	1.27	1.32	0.94	1.07
平成24年	1.38	1.49	1.41	1.42	1.46	1.37	1.37	1.37	1.34	1.26	1.42	1.41	1.39	1.41
平成25年	1.53	1.50	1.44	1.45	1.42	1.47	1.41	1.49	1.50	1.52	1.50	1.54	1.49	1.52
平成26年	1.65	1.65	1.54	1.48	1.54									

※ 年計及び年度計は実数値。

有効求人数、有効求職者数（原数値）の推移（安定所別含む）

安定所別有効求人数（新規学卒者を除く全数）

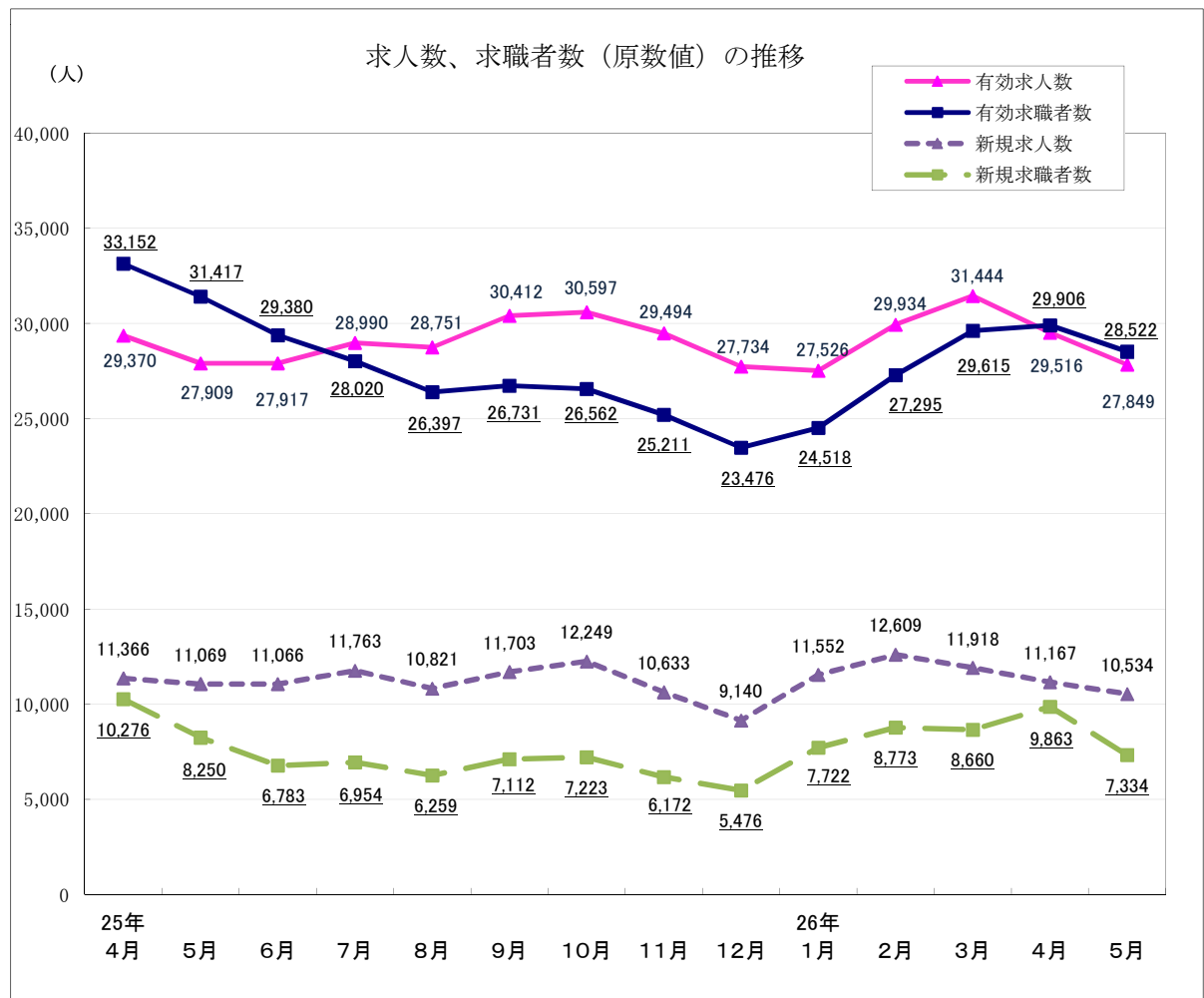
（人）

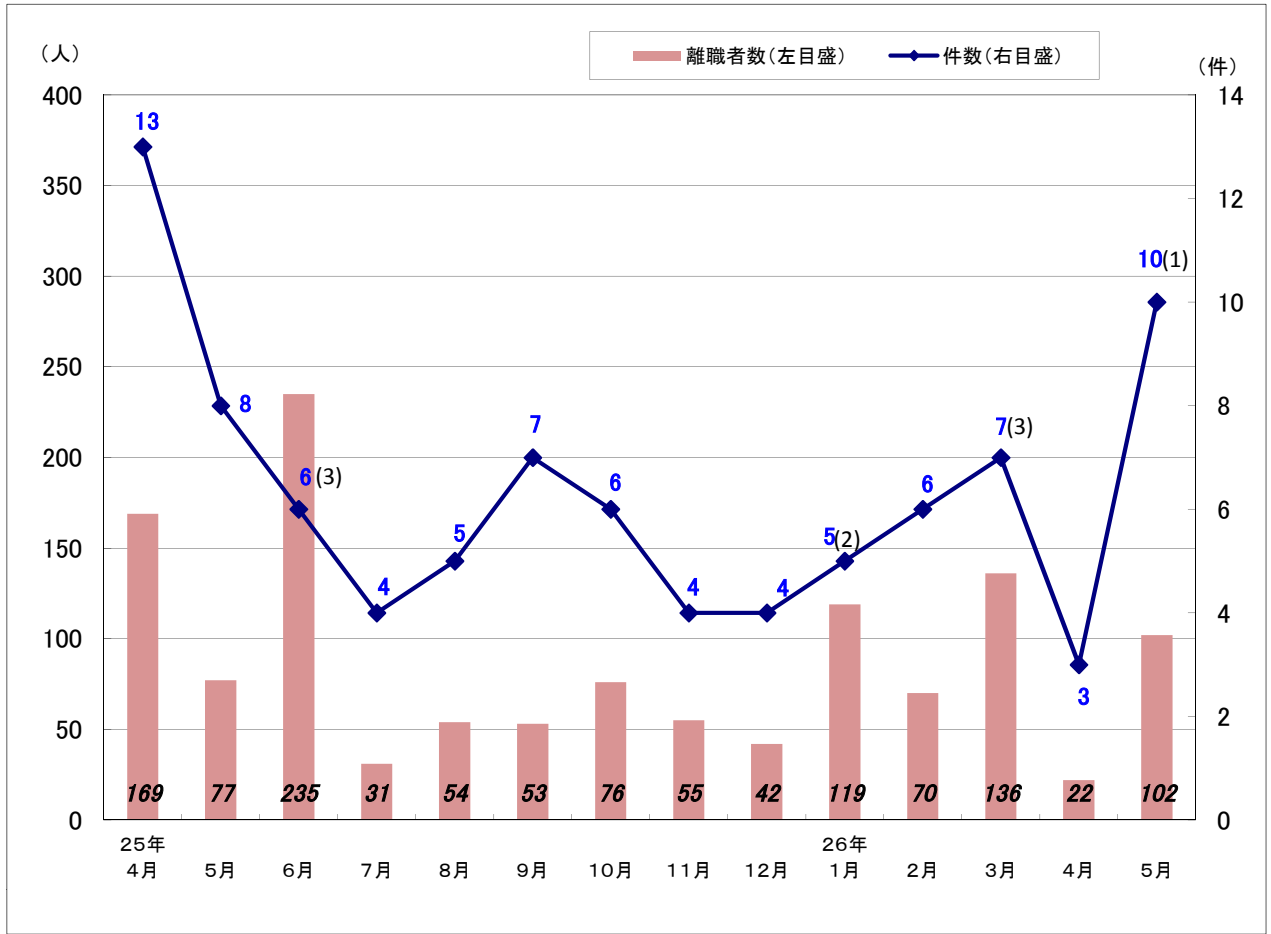
項目	24年5月	25年4月	5月	6月	7月	8月	9月	10月	11月	12月	26年1月	2月	3月	4月	5月
盛岡	10,689	11,207	10,664	10,288	10,135	10,036	10,504	10,823	10,237	9,296	9,088	10,171	10,757	10,042	9,933
釜石	1,912	1,947	1,835	1,734	1,776	1,772	2,003	2,051	1,932	1,827	1,892	2,088	2,070	1,996	1,786
宮古	1,685	2,108	1,831	1,774	1,848	1,912	2,090	1,871	1,834	1,808	1,759	2,310	2,485	2,308	1,764
花巻	2,175	2,198	2,223	2,311	2,299	2,283	2,395	2,470	2,293	2,196	2,148	2,271	2,440	2,270	2,200
一関	2,531	2,447	2,268	2,233	2,439	2,472	2,665	2,701	2,676	2,660	2,863	2,933	3,071	2,877	2,699
水沢	2,769	2,379	2,291	2,504	2,879	2,787	3,037	2,958	2,912	2,629	2,660	2,678	2,736	2,480	2,401
北上	2,900	2,757	2,781	3,146	3,542	3,418	3,578	3,456	3,394	3,295	3,032	3,231	3,335	3,344	3,189
大船渡	2,042	2,176	2,141	2,082	2,220	2,236	2,234	2,218	2,174	2,079	2,143	2,319	2,357	2,159	2,079
二戸	649	833	725	635	649	688	735	774	773	742	784	747	912	844	827
久慈	1,258	1,318	1,150	1,210	1,203	1,147	1,171	1,275	1,269	1,202	1,157	1,186	1,281	1,196	971
県計	28,610	29,370	27,909	27,917	28,990	28,751	30,412	30,597	29,494	27,734	27,526	29,934	31,444	29,516	27,849

安定所別有効求職者数（新規学卒者を除く全数）

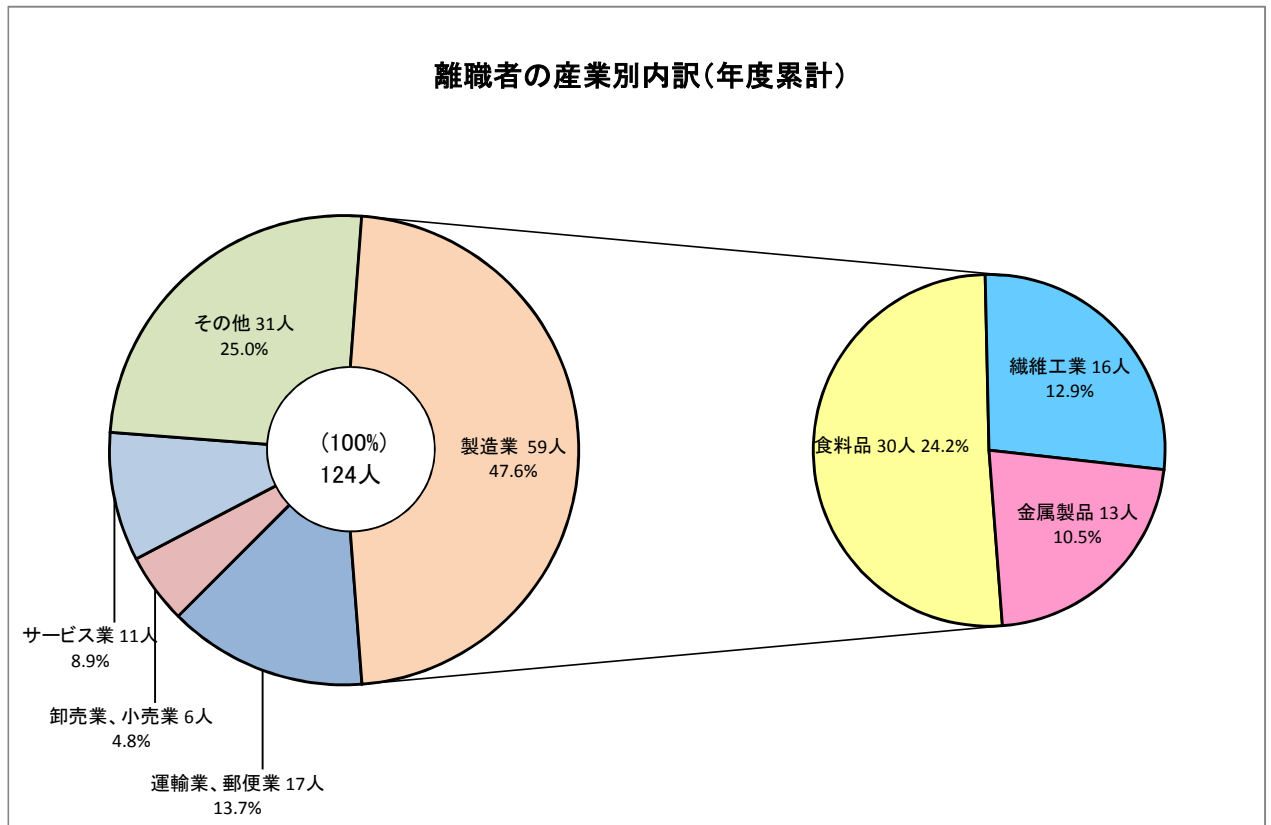
（人）

項目	24年5月	25年4月	5月	6月	7月	8月	9月	10月	11月	12月	26年1月	2月	3月	4月	5月
盛岡	12,820	12,463	12,141	11,639	11,072	10,539	10,800	10,540	10,057	9,416	9,787	10,752	11,395	11,678	11,330
釜石	2,350	1,859	1,647	1,427	1,388	1,331	1,340	1,354	1,337	1,209	1,290	1,606	1,783	1,728	1,511
宮古	2,356	2,000	1,609	1,450	1,324	1,357	1,369	1,330	1,304	1,208	1,249	1,724	2,060	1,860	1,554
花巻	2,687	2,453	2,532	2,342	2,310	2,018	2,033	2,174	1,946	1,751	1,774	1,912	2,086	2,179	2,221
一関	3,143	3,392	3,161	2,992	2,897	2,725	2,695	2,701	2,599	2,437	2,636	2,930	3,194	3,016	2,864
水沢	3,412	3,286	3,276	3,115	2,987	2,753	2,837	2,778	2,562	2,388	2,467	2,600	2,788	2,935	2,944
北上	3,015	3,150	3,083	2,889	2,756	2,580	2,613	2,628	2,453	2,141	2,156	2,285	2,442	2,616	2,523
大船渡	2,501	1,651	1,384	1,205	1,175	1,108	1,127	1,196	1,138	1,088	1,174	1,360	1,516	1,389	1,231
二戸	1,269	1,203	1,164	1,053	899	853	851	831	832	848	919	928	1,021	1,050	1,005
久慈	1,656	1,695	1,420	1,268	1,212	1,133	1,066	1,030	983	990	1,066	1,198	1,330	1,455	1,339
県計	35,209	33,152	31,417	29,380	28,020	26,397	26,731	26,562	25,211	23,476	24,518	27,295	29,615	29,906	28,522





※（ ）内は大量雇用変動届（30人以上）件数で内数



常用求人・求職バランスシート及び求人充足数・率(平成26年5月)【一般及びパートの合計】

参考資料

有効求人	職業計	有効求職	有効求人倍率	新職業分類	
				求人充足数	求人充足率
24,209		27,718	0.87	2,753	11.4
56	管理的職業	69	0.81	4	7.1
3,497	専門的・技術的職業	2,841	1.23	326	9.3
61	開発技術者	121	0.50	4	6.6
36	製造技術者	189	0.19	3	8.3
768	建築・土木・測量技術者	175	4.39	28	3.6
142	情報処理・通信技術者	176	0.81	8	5.6
12	その他の技術者	19	0.63	2	16.7
67	医師、歯科医師、獣医師、薬剤師	27	2.48	1	1.5
856	保健師、助産師、看護師	518	1.65	82	9.6
302	医療技術者	137	2.20	16	5.3
270	その他の保健医療の職業	152	1.78	9	3.3
657	社会福祉の専門的職業	641	1.02	120	18.3
52	美術家、デザイナー、写真家、映像撮影者	141	0.37	6	11.5
274	その他の専門的職業	545	0.50	47	17.2
1,791	事務的職業	7,258	0.25	509	28.4
1,246	一般事務の職業	6,544	0.19	417	33.5
136	会計事務の職業	200	0.68	33	24.3
176	生産関連事務の職業	106	1.66	23	13.1
152	営業・販売関連事務の職業	300	0.51	23	15.1
14	外勤事務の職業	12	1.17	5	35.7
51	運輸・郵便事務の職業	36	1.42	4	7.8
16	事務用機器操作の職業	60	0.27	4	25.0
3,792	販売の職業	2,863	1.32	245	6.5
2,924	商品販売の職業	2,079	1.41	184	6.3
37	販売類似の職業	38	0.97	2	5.4
831	営業の職業	746	1.11	59	7.1
5,305	サービスの職業	3,602	1.47	489	9.2
8	家庭生活支援サービスの職業	12	0.67	4	50.0
1,315	介護サービスの職業	1,021	1.29	129	9.8
216	保健医療サービスの職業	225	0.96	54	25.0
467	生活衛生サービスの職業	134	3.49	32	6.9
1,509	飲食物調理の職業	1,051	1.44	133	8.8
1,551	接客・給仕の職業	784	1.98	91	5.9
34	居住施設・ビル等の管理の職業	122	0.28	13	38.2
205	その他のサービスの職業	253	0.81	33	16.1
854	保安の職業	160	5.34	37	4.3
390	農林漁業の職業	331	1.18	95	24.4
3,006	生産工程の職業	3,754	0.80	444	14.8
17	生産設備制御・監視の職業 (金属材料製造・金属加工・金属溶接・溶断)	29	0.59	2	11.8
25	生産設備制御・監視の職業 (金属材料製造・金属加工・金属溶接・溶断を除く)	56	0.45	4	16.0
21	生産設備制御・監視の職業(機械組立)	56	0.38	2	9.5
433	金属材料製造・金属加工、 金属溶接・溶断の職業	335	1.29	60	13.9
1,581	製品製造・加工処理の職業 (金属材料製造・金属加工・金属溶接・溶断を除く)	1,308	1.21	271	17.1
※(1,073)	※(うち食料品製造の職業)	※(634)	※(1.69)	※(168)	※(15.7)
328	機械組立の職業	1,436	0.23	44	13.4
327	機械整備・修理の職業	217	1.51	31	9.5
25	製品検査の職業 (金属材料製造・金属加工・金属溶接・溶断)	38	0.66	6	24.0
37	製品検査の職業 (金属材料製造・金属加工・金属溶接・溶断を除く)	66	0.56	7	18.9
35	機械検査の職業	81	0.43	3	8.6
177	生産関連・生産類似の職業	132	1.34	14	7.9
1,572	輸送・機械運転の職業	1,180	1.33	152	9.7
0	鉄道運転の職業	1	0.00	0	--
1,267	自動車運転の職業	890	1.42	122	9.6
0	船舶・航空機運転の職業	3	0.00	0	--
12	その他の輸送の職業	53	0.23	1	8.3
293	定置・建設機械運転の職業	233	1.26	29	9.9
1,947	建設・探掘の職業	888	2.19	144	7.4
359	建設躯体工事の職業	72	4.99	11	3.1
552	建設の職業(建設躯体工事の職業を除く)	194	2.85	43	7.8
183	電気工事の職業	112	1.63	11	6.0
845	土木の職業	507	1.67	78	9.2
8	探掘の職業	3	2.67	1	12.5
1,999	運搬・清掃・包装等の職業	4,129	0.48	308	15.4
660	運搬の職業	872	0.76	111	16.8
831	清掃の職業	1,104	0.75	104	12.5
47	包装の職業	26	1.81	7	14.9
461	その他の運搬・清掃・包装等の職業	2,127	0.22	86	18.7
391	I T関連職業合計	719	0.54	41	10.5
2,691	福祉関連職業合計	1,907	1.41	286	10.6
1,715	(うち介護関係)	1,267	1.35	195	11.4
0	分類不能の職業	643	0.00	0	--

※1 食料品製造の職業については、新職業分類を旧職業分類に振り分けたものである。

2 食料品製造の職業の充足数・率は就職件数に置き換えたもので参考値である。

就業地別、所別有効求人倍率(26年5月)

	有効求人数 (受理地)	有効求人数 (就業地)	差	増減率	有効求職者数	有効求人倍率 (受理地)	有効求人倍率 (就業地)	差
局計(季節調整値)	29,131	30,960	1,829	6.3	25,835	1.13	1.20	0.07
局計(原数値)	27,849	29,861	2,012	7.2	28,522	0.98	1.05	0.07
盛岡	9,933	9,225	▲ 708	▲ 7.1	11,330	0.88	0.81	▲ 0.06
釜石	1,786	2,390	604	33.8	1,511	1.18	1.58	0.40
宮古	1,764	2,190	426	24.1	1,554	1.14	1.41	0.27
花巻	2,200	2,361	161	7.3	2,221	0.99	1.06	0.07
一関	2,699	2,951	252	9.3	2,864	0.94	1.03	0.09
水沢	2,401	2,941	540	22.5	2,944	0.82	1.00	0.18
北上	3,189	2,986	▲ 203	▲ 6.4	2,523	1.26	1.18	▲ 0.08
大船渡	2,079	2,700	621	29.9	1,231	1.69	2.19	0.50
二戸	827	961	134	16.2	1,005	0.82	0.96	0.13
久慈	971	1,056	85	8.8	1,339	0.73	0.79	0.06

就業地別、所別新規求人倍率(26年5月)

	新規求人数 (受理地)	新規求人数 (就業地)	差	増減率	新規求職者数	新規求人倍率 (受理地)	新規求人倍率 (就業地)	差
局計(季節調整値)	11,042	11,763	721	6.5	7,167	1.54	1.64	0.10
局計(原数値)	10,534	11,410	876	8.3	7,334	1.44	1.56	0.12
盛岡	4,142	3,552	▲ 590	▲ 14.2	2,729	1.52	1.30	▲ 0.22
釜石	602	826	224	37.2	360	1.67	2.29	0.62
宮古	621	859	238	38.3	435	1.43	1.97	0.55
花巻	833	853	20	2.4	711	1.17	1.20	0.03
一関	938	1,014	76	8.1	695	1.35	1.46	0.11
水沢	924	1,232	308	33.3	799	1.16	1.54	0.39
北上	1,137	1,310	173	15.2	669	1.70	1.96	0.26
大船渡	747	1,023	276	36.9	329	2.27	3.11	0.84
二戸	292	375	83	28.4	279	1.05	1.34	0.30
久慈	298	356	58	19.5	328	0.91	1.09	0.18

※ 就業地別の有効求人倍率及び新規求人倍率は**参考指標**。

※ 季節求人について、局計は受理地を就業地とみなしている。

※ 季節求人について、安定所別の就業地には含まれていない。

※ 就業地として複数の市町村が挙げられている求人については、求人数を該当の市町村に割り当てることにより集計。

(例ー求人数5人で就業地がA市、B市、C市の場合、A市2人、B市2人、C市1人となる)