

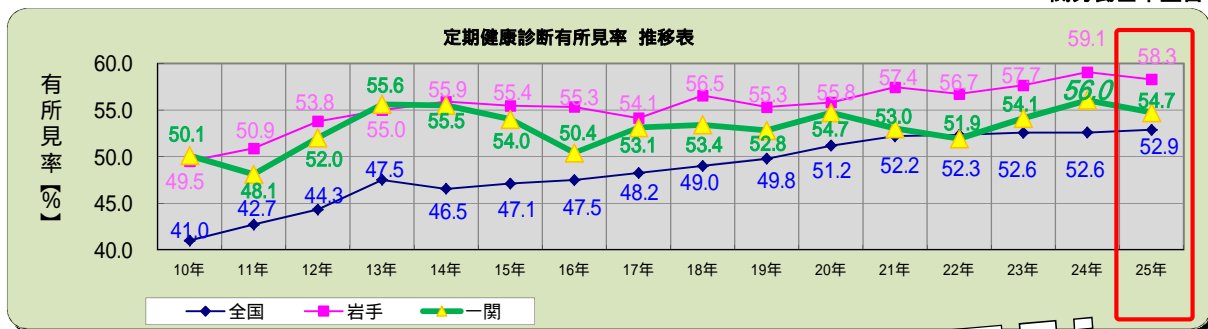


一般健康診断結果状況

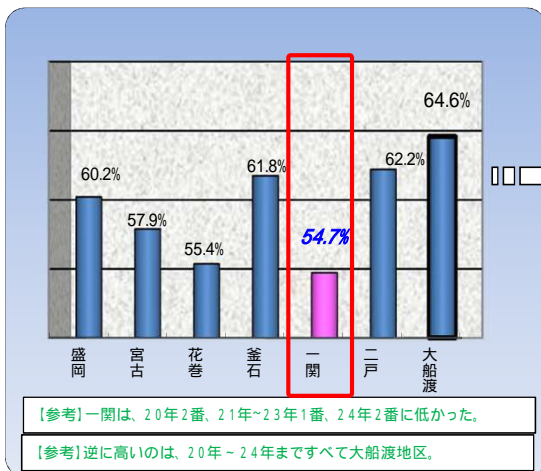
【平成25年 確定値】



一関労働基準監督署

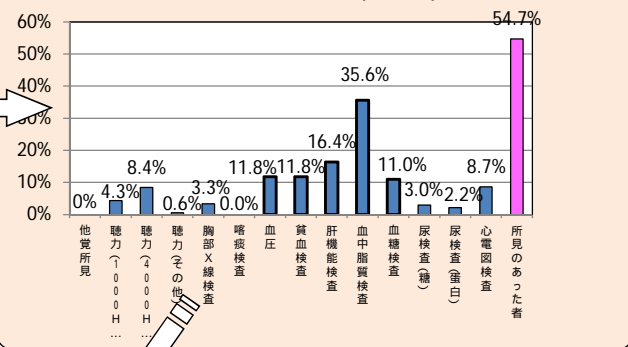


地区別では?



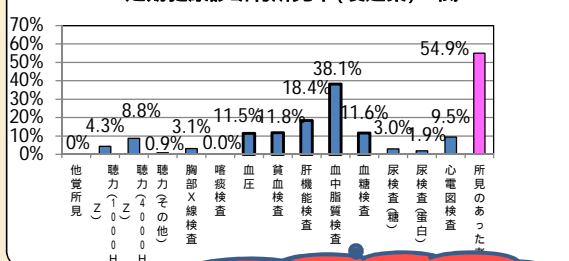
健康項目別では?

定期健康診断有所見率(全産業)一関



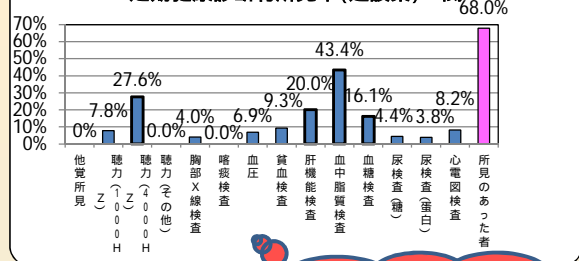
業種別では?

定期健康診断有所見率(製造業)一関



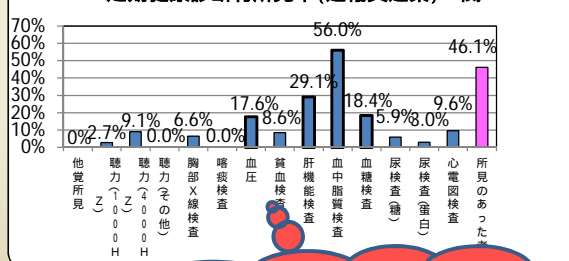
統計の大部分を占めているため全産業平均とほぼ同じ数値。

定期健康診断有所見率(建設業)一関



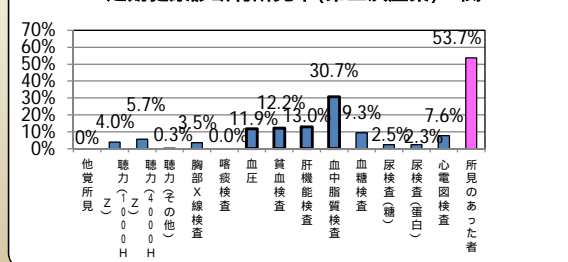
他業種と比べて高い。
項目別では、とくに(全産業平均と比べ)
聴力(4000Hz)・・・3.5倍、+2.0%

定期健康診断有所見率(運輸交通業)一関



・項目ごとでは、全産業平均と比べてほとんどが“1.5倍”
・合計の有所見率自体は比較的少ない。
1人で複数の所見を有している。

定期健康診断有所見率(第三次産業)一関



有所見率が高い理由として考えられること。

- 労働者の平均年齢の上昇
- 食生活の悪化
- 就労環境の悪化(過重労働、ストレス増加)
- 職場の健康活動の未実施等

運動不足の増加

- ・保健指導(安衛法第66条の7)
- ・面接指導等(安衛法第66条の8)
- ・健康教育、健康相談、健康保持増進を図るための措置(安衛法第69条)
- ・体育活動等についての便宜供与等(安衛法第70条)
- ・職場管理者等の職務(総括安全衛生管理者、衛生管理者、衛生推進者、産業医)(安衛法第10条~第13条の2)
- ・衛生委員会(安衛法第18条)

特殊健康診断結果状況

【平成25年(確定版)】

一関労働基準監督署

単位：％

