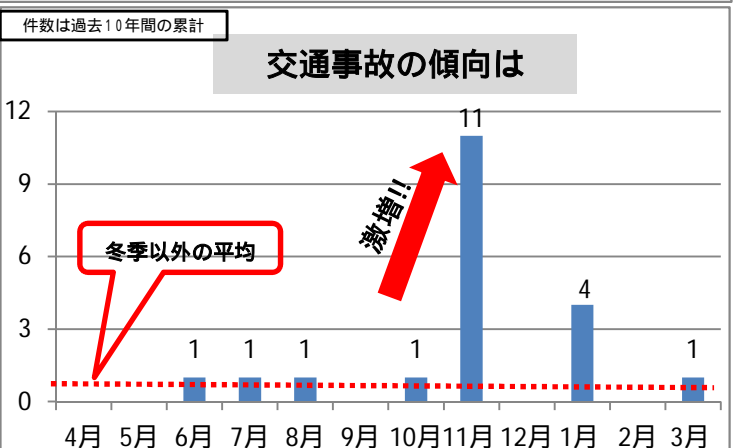
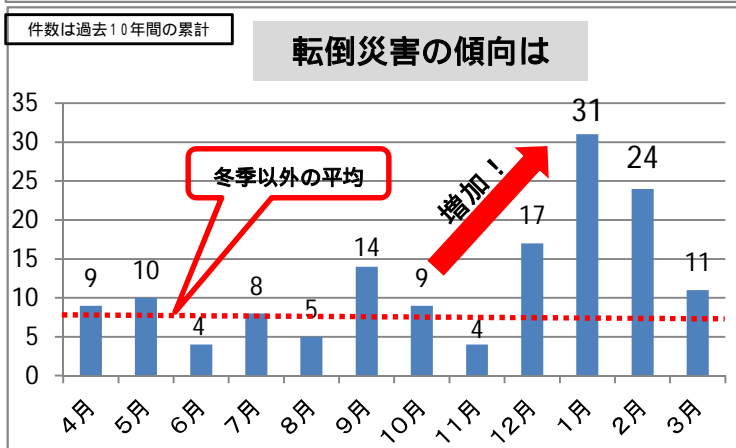
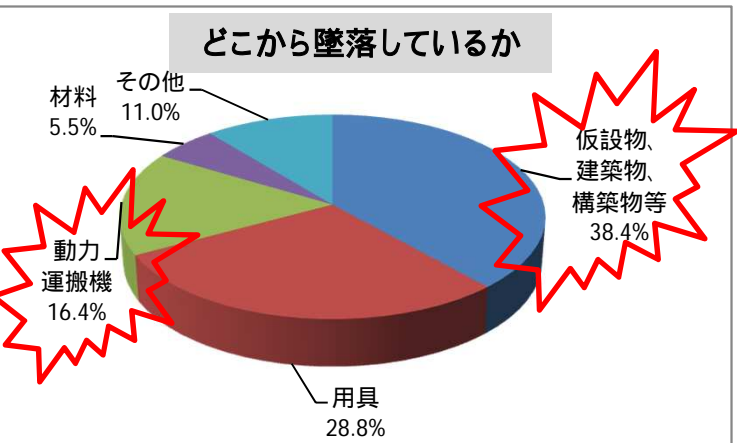
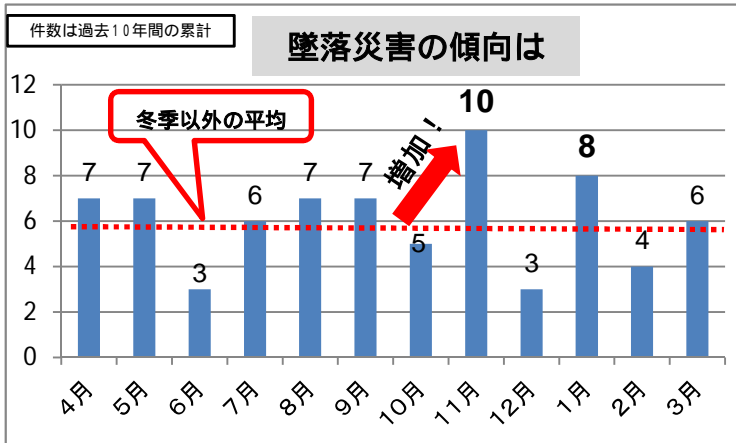
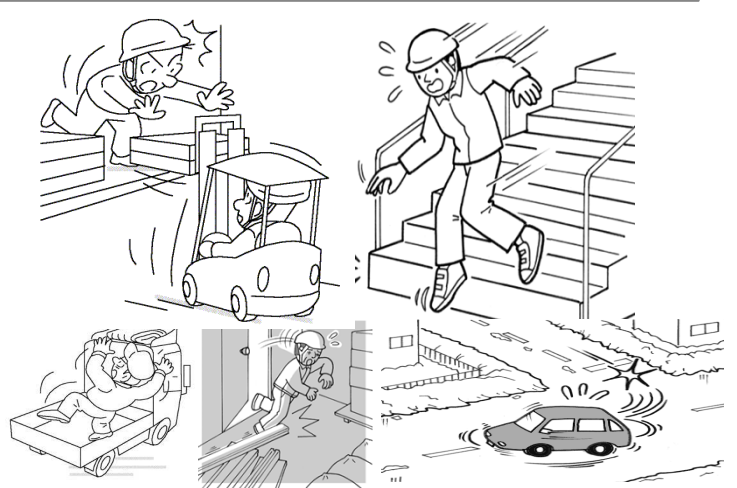
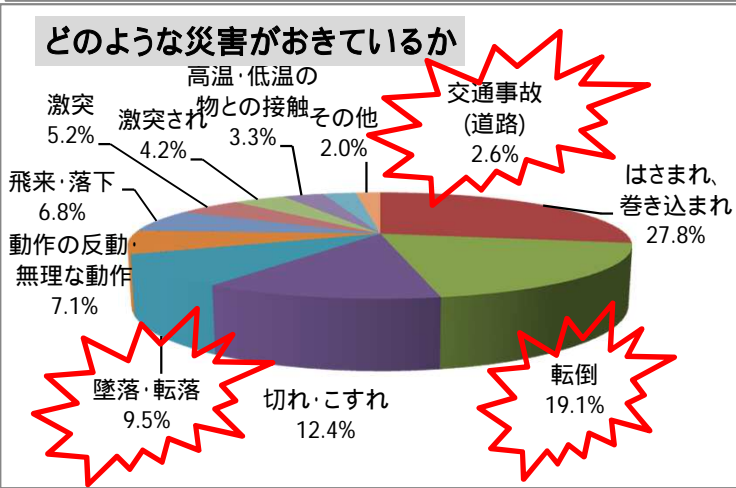
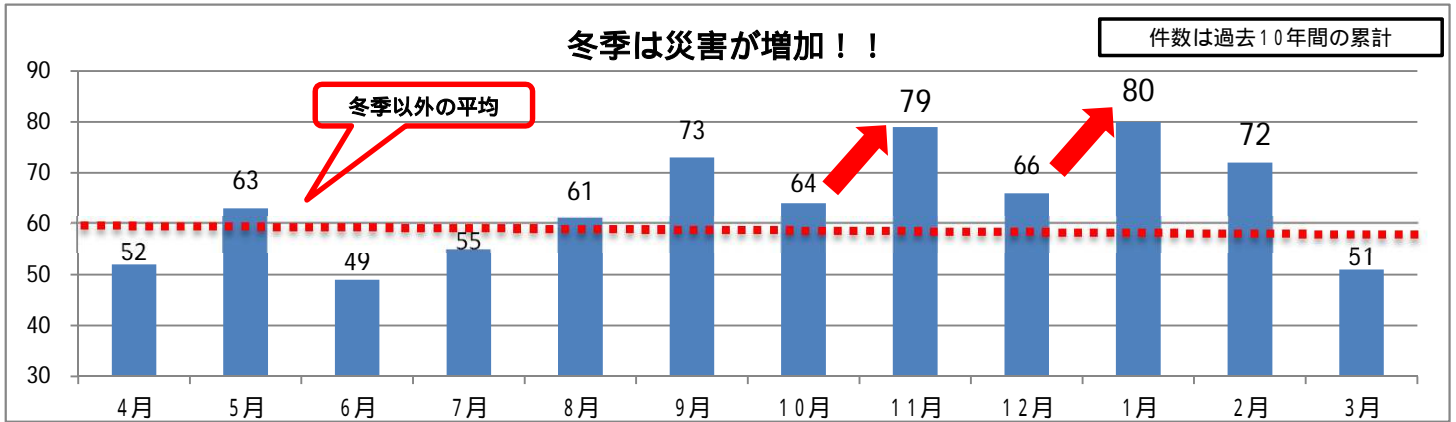


# 製造業では冬季に労働災害が増加しています

## 冬季の労働災害の防止をお願いします

盛岡労働基準監督



## 冬季労働災害防止のためのチェックリスト

あなたの事業場では、この冬の労働災害防止対策は万全ですか？  
厳しい冬を迎える前に、冬季特有の労働災害防止対策を確認し、早めの対策をお願いします。

### 1. 転倒災害の防止 該当する (はい・いいえ) にチェックして下さい。

- ・主要な通路、作業場の除雪対策は十分ですか。 .....
- ・建物の出入口、駐車場等凍結しやすい場所の融雪等の措置は十分ですか。 .....
- ・履物は滑り難い靴等を着用していますか。 .....
- ・表示等により転倒防止の注意喚起をしていますか。 .....
- ・通路等の明るさを確保していますか。 .....

はい いいえ

### 2. 墜落災害の防止

- ・脚立は水平な場所で使用していますか。 .....
- ・脚立の開き止めは確実に取り付けられていますか。 .....
- ・脚立の天板に乗って作業していませんか。(していない はい している いいえ) .....
- ・はしごは固定して使用していますか。 .....
- ・高所作業(高さ2m以上の場所での作業)では、安全帯、ヘルメットを着用していますか。 .....
- ・キャスター付きの椅子、折りたたみ椅子など不安定なものを踏み台にしていませんか。 .....

はい いいえ

### 3. 腰痛の防止

- ・作業開始前に腰痛予防のための体操を実施していますか。 .....
- ・体力以上のものを持ち上げないよう徹底していますか。 .....
- ・正しい姿勢で荷物を持ち上げていますか。 .....
- ・重量物を運搬する場合、台車、ハンドリフター等運搬器具を使用していますか。 .....

はい いいえ

### 4. 交通労働災害の防止

- ・早めのタイヤ交換、降雪用ワイパーの装着等の準備を実施していますか。 .....
- ・運転前に、天候、道路状況を確認していますか。 .....
- ・時間に余裕を持った運行計画を立てていますか。 .....
- ・速度を控えめにし、かつ、早めにブレーキをかけるよう指導していますか。 .....
- ・急ハンドル、急ブレーキを避けるよう指導していますか。 .....
- ・橋の上、トンネルの出入り口、日陰の部分は速度を落とすようにしていますか。 .....

はい いいえ

### 5. 火災等の防止

- ・灯油等の油脂類や紙、布等可燃物を火気のそばに置かないようにしていますか。 .....
- ・火気使用場所に消火器を設置していますか。 .....
- ・終業時に消火状況を確認していますか。 .....
- ・火気使用場所の換気は十分ですか。 .....

はい いいえ

## いわて年末年始無災害運動

平成26年12月1日～平成27年1月31日

(準備期間 平成26年11月1日～平成26年11月30日)

「安全・安心・家族の笑顔

願いは一つ 年末年始も無災害」