

1. 月別・年度別有効求人倍率（季節調整値）の推移

は景気後退期

年・月	1月	2月	3月	4月	5月	6月	7月	8月	9月	10月	11月	12月	年計	年度計	全国の景気循環
昭和38年	0.37	0.31	0.34	0.33	0.37	0.46	0.49	0.42	0.40	0.35	0.35	0.36	0.39	0.39	← オリンピック景気 (37/10~39/10 24ヶ月)
昭和39年	0.37	0.38	0.39	0.38	0.37	0.37	0.39	0.38	0.42	0.47	0.47	0.47	0.39	0.41	← 証券不況 (39/10~40/10 12ヶ月)
昭和40年	0.46	0.46	0.43	0.45	0.43	0.43	0.40	0.41	0.41	0.34	0.34	0.29	0.40	0.39	← いざなぎ景気 (40/10~45/7 57ヶ月)
昭和41年	0.32	0.36	0.38	0.35	0.39	0.43	0.39	0.37	0.41	0.41	0.40	0.37	0.38	0.39	
昭和42年	0.41	0.43	0.43	0.51	0.52	0.60	0.69	0.59	0.57	0.57	0.55	0.51	0.52	0.56	
昭和43年	0.54	0.56	0.59	0.60	0.64	0.61	0.59	0.59	0.53	0.54	0.62	0.68	0.58	0.61	
昭和44年	0.65	0.64	0.64	0.63	0.65	0.60	0.65	0.70	0.68	0.67	0.65	0.81	0.66	0.70	
昭和45年	0.81	0.79	0.73	0.68	0.69	0.67	0.63	0.62	0.61	0.62	0.62	0.62	0.67	0.62	← ニクソン不況 (45/7~46/2 17か月)
昭和46年	0.58	0.53	0.51	0.52	0.53	0.58	0.58	0.62	0.63	0.66	0.63	0.60	0.58	0.60	
昭和47年	0.61	0.61	0.63	0.64	0.66	0.62	0.61	0.64	0.66	0.70	0.72	0.80	0.65	0.74	← 列島改造ブーム (46/12~48/11 23か月)
昭和48年	0.88	0.94	0.96	1.00	1.04	1.16	1.26	1.17	1.15	1.20	1.21	1.24	1.09	1.14	← 第一次石油危機 (48/11~50/3 16か月)
昭和49年	1.14	1.07	0.98	0.97	1.03	0.95	0.93	0.84	0.77	0.69	0.68	0.61	0.89	0.77	
昭和50年	0.68	0.65	0.61	0.56	0.54	0.53	0.50	0.52	0.54	0.55	0.55	0.47	0.56	0.53	
昭和51年	0.49	0.49	0.57	0.65	0.70	0.61	0.63	0.68	0.61	0.60	0.58	0.64	0.61	0.64	
昭和52年	0.72	0.68	0.70	0.62	0.58	0.56	0.46	0.53	0.56	0.56	0.58	0.56	0.60	0.57	← 円高不況 (52/1~52/10 9か月)
昭和53年	0.54	0.52	0.55	0.57	0.57	0.57	0.58	0.58	0.60	0.62	0.61	0.59	0.59	0.60	
昭和54年	0.58	0.61	0.62	0.68	0.68	0.73	0.75	0.78	0.78	0.77	0.79	0.77	0.71	0.76	
昭和55年	0.77	0.74	0.71	0.73	0.70	0.70	0.69	0.68	0.65	0.62	0.64	0.82	0.71	0.69	← 第二次石油危機 (55/2~58/2 36か月)
昭和56年	0.81	0.68	0.59	0.58	0.59	0.56	0.55	0.59	0.56	0.55	0.53	0.53	0.59	0.57	
昭和57年	0.56	0.57	0.56	0.50	0.49	0.48	0.49	0.48	0.47	0.49	0.49	0.50	0.50	0.49	
昭和58年	0.50	0.50	0.50	0.48	0.50	0.49	0.50	0.52	0.52	0.52	0.52	0.53	0.50	0.51	← ハイテク景気 (58/2~60/6 28か月)
昭和59年	0.55	0.53	0.52	0.56	0.57	0.55	0.57	0.59	0.61	0.62	0.62	0.60	0.57	0.58	
昭和60年	0.58	0.54	0.60	0.60	0.63	0.60	0.59	0.59	0.58	0.56	0.59	0.57	0.58	0.59	← 円高不況 (60/6~61/11 17か月)
昭和61年	0.58	0.57	0.60	0.58	0.59	0.54	0.51	0.51	0.54	0.54	0.53	0.55	0.55	0.55	
昭和62年	0.55	0.58	0.58	0.58	0.60	0.62	0.63	0.64	0.71	0.74	0.76	0.77	0.64	0.71	← バブル景気 (61/11~3/2 51か月)
昭和63年	0.79	0.85	0.85	0.87	0.89	0.89	0.93	0.96	0.96	1.00	1.02	1.05	0.92	0.97	
平成元年	1.06	1.05	1.02	1.03	1.09	1.09	1.15	1.23	1.17	1.20	1.22	1.20	1.13	1.18	
平成2年	1.21	1.25	1.24	1.27	1.27	1.34	1.35	1.35	1.32	1.29	1.34	1.36	1.30	1.34	
平成3年	1.42	1.40	1.40	1.44	1.43	1.50	1.54	1.47	1.43	1.40	1.40	1.33	1.43	1.39	← 第一次平成不況 (複合不況) (3/2~5/10 32か月)
平成4年	1.31	1.30	1.20	1.23	1.16	1.19	1.20	1.18	1.13	1.13	1.08	1.05	1.18	1.11	
平成5年	1.02	1.01	1.02	0.99	0.99	0.94	0.94	0.93	0.94	0.91	0.91	0.93	0.96	0.94	
平成6年	0.93	0.91	0.93	0.91	0.90	0.90	0.89	0.92	0.93	0.93	0.95	0.93	0.92	0.92	← カンフル景気 (5/10~9/5 43か月)
平成7年	0.93	0.93	0.88	0.87	0.84	0.85	0.84	0.85	0.85	0.85	0.84	0.82	0.86	0.85	
平成8年	0.83	0.82	0.85	0.81	0.85	0.87	0.87	0.88	0.89	0.91	0.91	0.92	0.87	0.89	
平成9年	0.93	0.90	0.89	0.88	0.93	0.93	0.91	0.89	0.86	0.84	0.83	0.81	0.88	0.83	← 第二次平成不況 (日本列島総不況) (9/5~11/1 20か月)
平成10年	0.75	0.70	0.67	0.64	0.61	0.58	0.54	0.53	0.51	0.50	0.49	0.48	0.58	0.53	
平成11年	0.48	0.50	0.49	0.49	0.48	0.49	0.50	0.50	0.51	0.51	0.52	0.51	0.50	0.51	← ITバブル (11/1~12/11 22か月)
平成12年	0.53	0.55	0.56	0.57	0.60	0.61	0.61	0.63	0.62	0.62	0.61	0.61	0.59	0.60	
平成13年	0.60	0.57	0.54	0.54	0.52	0.49	0.45	0.42	0.40	0.38	0.37	0.36	0.46	0.42	← 第三次平成不況 (デフレ不況) (12/11~14/1 14か月)
平成14年	0.36	0.36	0.38	0.38	0.38	0.38	0.39	0.41	0.42	0.43	0.45	0.45	0.40	0.42	
平成15年	0.45	0.47	0.47	0.48	0.51	0.52	0.55	0.54	0.55	0.56	0.58	0.57	0.52	0.55	← いざなみ景気 (正式名称未定) (14/2~19/10 68か月)
平成16年	0.56	0.56	0.56	0.54	0.53	0.53	0.57	0.59	0.61	0.61	0.58	0.56	0.57	0.57	
平成17年	0.57	0.57	0.57	0.57	0.57	0.57	0.56	0.59	0.61	0.62	0.64	0.69	0.59	0.63	
平成18年	0.72	0.74	0.74	0.75	0.76	0.78	0.79	0.77	0.79	0.80	0.81	0.81	0.77	0.78	
平成19年	0.80	0.79	0.77	0.77	0.76	0.75	0.75	0.73	0.69	0.66	0.64	0.65	0.73	0.70	
平成20年	0.66	0.67	0.66	0.65	0.64	0.62	0.58	0.56	0.54	0.49	0.48	0.45	0.58	0.50	
平成21年	0.40	0.37	0.38	0.34	0.32	0.32	0.32	0.32	0.34	0.35	0.34	0.34	0.34	0.35	
平成22年	0.35	0.39	0.41	0.38	0.39	0.42	0.44	0.46	0.46	0.47	0.49	0.48	0.43		

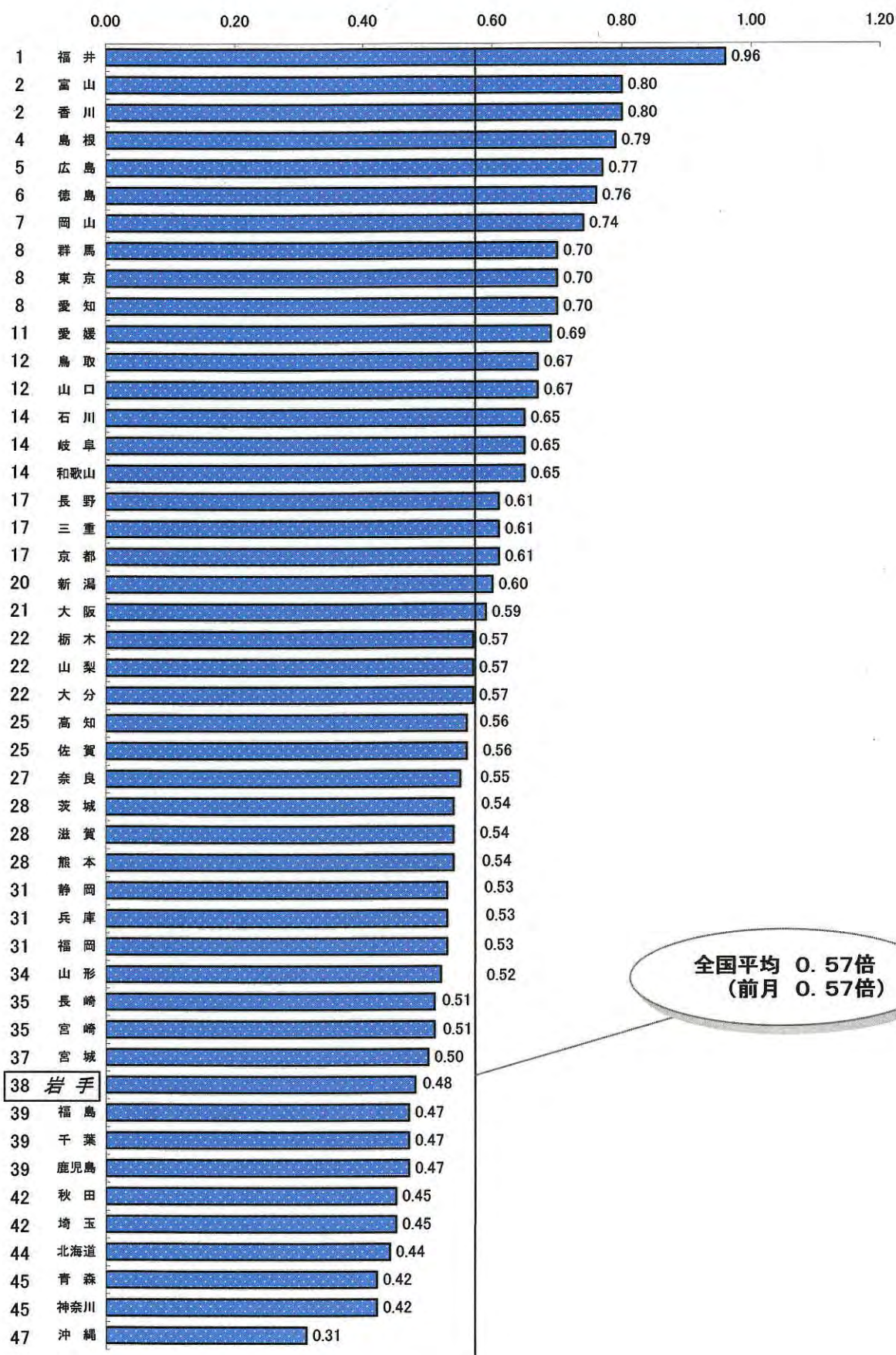
※ 年計及び年度計は実数値。

2. 月別・年度別新規求人倍率（季節調整値）の推移

年・月	1月	2月	3月	4月	5月	6月	7月	8月	9月	10月	11月	12月	年度計
昭和38年	0.54	0.38	0.54	0.42	0.55	0.68	1.02	0.51	0.56	0.51	0.45	0.65	0.58
昭和39年	0.51	0.58	0.57	0.55	0.61	0.51	0.52	0.64	0.73	0.68	0.71	0.59	0.59
昭和40年	0.57	0.61	0.52	0.54	0.51	0.52	0.47	0.68	0.52	0.45	0.50	0.44	0.55
昭和41年	0.51	0.52	0.58	0.46	0.49	0.67	0.59	0.52	0.73	0.63	0.61	0.63	0.59
昭和42年	0.61	0.62	0.58	0.72	0.81	0.75	0.86	0.68	0.83	0.61	0.56	0.67	0.72
昭和43年	0.66	0.73	0.77	0.69	0.68	0.64	0.72	0.63	0.63	0.66	0.65	0.74	0.69
昭和44年	0.71	0.69	0.72	0.76	0.69	0.65	0.73	0.97	0.63	0.83	0.57	1.14	0.75
昭和45年	0.81	0.70	0.66	0.68	0.76	0.65	0.74	0.65	0.68	0.68	0.68	0.62	0.66
昭和46年	0.62	0.54	0.48	0.59	0.61	0.71	0.81	0.70	0.74	0.60	0.64	0.63	0.71
昭和47年	0.62	0.69	0.79	0.73	0.80	0.69	0.71	0.81	0.85	0.89	0.79	1.26	0.89
昭和48年	1.00	1.01	0.99	0.97	0.87	1.39	1.14	0.86	1.06	1.10	1.04	1.05	1.11
昭和49年	1.01	1.19	0.95	0.91	0.99	1.14	0.92	0.76	0.75	0.85	0.77	0.68	0.88
昭和50年	0.93	0.87	0.70	0.80	0.79	0.78	0.83	0.78	0.85	0.83	0.78	0.60	0.78
昭和51年	0.64	0.67	0.83	0.92	0.95	0.76	0.64	0.97	0.58	0.60	0.61	1.36	0.78
昭和52年	1.23	0.77	0.65	0.85	0.69	0.64	0.50	0.76	0.65	0.53	0.60	0.61	0.66
昭和53年	0.58	0.59	0.66	0.65	0.64	0.77	0.93	0.71	0.75	0.62	0.57	0.62	0.69
昭和54年	0.57	0.70	0.67	0.75	0.69	0.81	0.78	0.76	0.81	0.76	0.79	0.72	0.75
昭和55年	0.70	0.67	0.68	0.82	0.72	0.82	0.71	0.69	0.69	0.60	0.74	1.54	0.77
昭和56年	0.98	0.79	0.64	0.81	0.67	0.65	0.71	0.70	0.57	0.62	0.57	0.64	0.66
昭和57年	0.64	0.68	0.61	0.57	0.60	0.58	0.63	0.62	0.58	0.63	0.53	0.58	0.60
昭和58年	0.62	0.66	0.70	0.53	0.67	0.67	0.67	0.70	0.65	0.68	0.72	0.68	0.64
昭和59年	0.66	0.63	0.61	0.70	0.71	0.74	0.71	0.69	0.78	0.72	0.68	0.68	0.69
昭和60年	0.66	0.57	0.70	0.71	0.76	0.67	0.68	0.70	0.64	0.64	0.77	0.67	0.69
昭和61年	0.67	0.68	0.73	0.70	0.67	0.60	0.63	0.67	0.70	0.66	0.64	0.73	0.68
昭和62年	0.63	0.75	0.75	0.78	0.70	0.72	0.76	0.75	0.83	0.86	0.86	0.80	0.82
昭和63年	0.88	0.90	0.89	0.89	0.95	0.99	1.10	1.04	1.07	1.08	1.14	1.17	1.06
平成元年	1.10	1.07	1.07	1.09	1.13	1.13	1.34	1.40	1.09	1.26	1.33	1.26	1.25
平成2年	1.28	1.34	1.27	1.31	1.24	1.42	1.46	1.40	1.29	1.32	1.51	1.58	1.41
平成3年	1.54	1.44	1.52	1.51	1.41	1.66	1.51	1.51	1.54	1.48	1.43	1.43	1.48
平成4年	1.53	1.42	1.27	1.43	1.13	1.48	1.34	1.25	1.33	1.26	1.17	1.17	1.28
平成5年	1.32	1.22	1.24	1.15	1.19	1.02	1.21	1.15	1.11	1.16	1.12	1.25	1.15
平成6年	1.21	1.07	1.13	1.10	1.12	1.15	1.16	1.21	1.18	1.16	1.24	1.23	1.17
平成7年	1.20	1.17	1.09	1.10	1.05	1.13	1.08	1.13	1.13	1.15	1.17	1.05	1.12
平成8年	1.12	1.09	1.15	1.07	1.21	1.23	1.11	1.24	1.21	1.22	1.22	1.37	1.22
平成9年	1.28	1.21	1.27	1.24	1.21	1.22	1.22	1.22	1.14	1.16	1.09	1.07	1.12
平成10年	1.01	1.00	0.97	0.91	0.87	0.85	0.81	0.82	0.77	0.79	0.79	0.78	0.82
平成11年	0.79	0.82	0.79	0.81	0.79	0.80	0.89	0.79	0.82	0.86	0.83	0.79	0.84
平成12年	0.89	0.89	0.86	0.88	1.03	0.90	0.89	1.01	0.91	0.93	0.96	0.95	0.91
平成13年	0.90	0.83	0.82	0.83	0.77	0.75	0.71	0.67	0.63	0.61	0.63	0.63	0.69
平成14年	0.65	0.65	0.73	0.67	0.68	0.72	0.73	0.73	0.76	0.75	0.74	0.69	0.74
平成15年	0.77	0.81	0.80	0.79	0.86	0.83	0.86	0.89	0.86	0.92	0.89	0.85	0.86
平成16年	0.86	0.89	0.85	0.83	0.85	0.82	0.96	0.91	0.99	0.90	0.80	0.92	0.89
平成17年	0.92	0.88	0.87	0.91	0.90	0.92	0.91	0.97	0.97	0.96	1.06	1.09	1.00
平成18年	1.10	1.14	1.10	1.10	1.17	1.18	1.14	1.12	1.18	1.20	1.23	1.21	1.16
平成19年	1.15	1.17	1.13	1.12	1.09	1.05	1.05	1.05	0.99	0.95	0.99	1.02	1.03
平成20年	1.05	1.02	1.00	0.98	0.89	0.90	0.89	0.84	0.83	0.75	0.76	0.66	0.78
平成21年	0.63	0.64	0.68	0.72	0.64	0.63	0.69	0.65	0.69	0.71	0.67	0.68	0.69
平成22年	0.75	0.76	0.71	0.69	0.78	0.73	0.74	0.85	0.81	0.85	0.91	0.87	

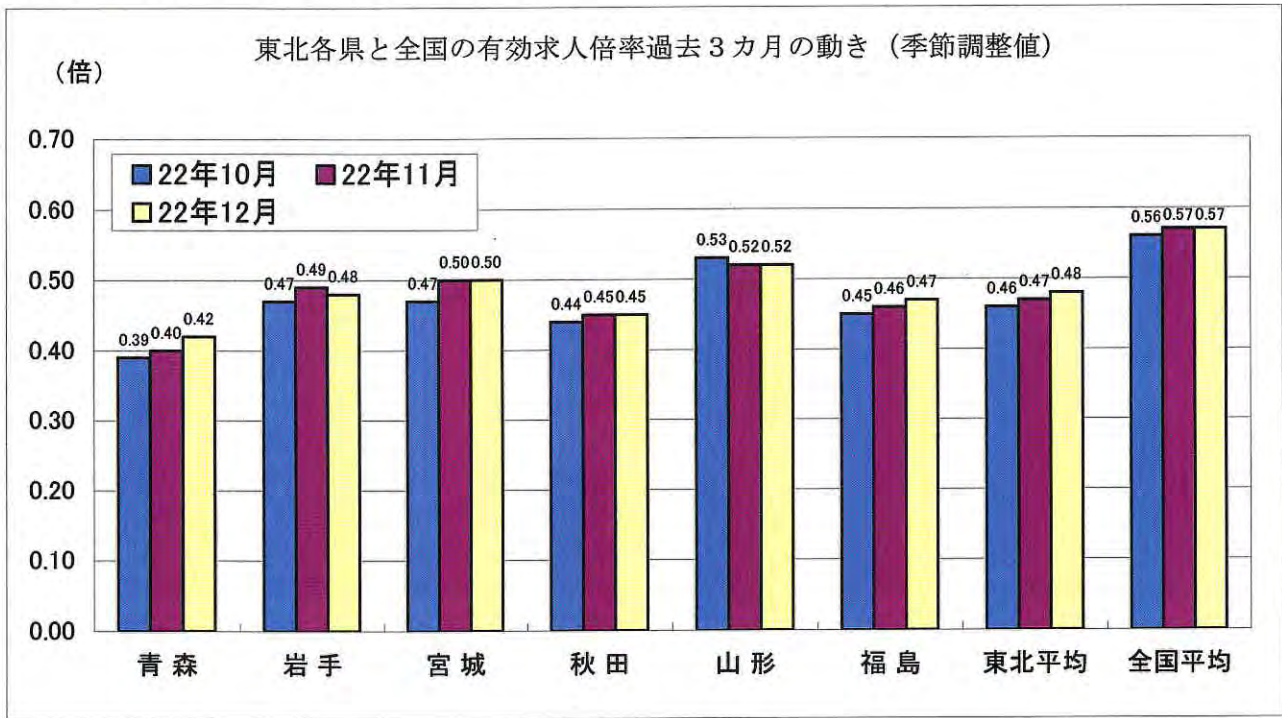
※ 年度計は実数値。

3. 都道府県別有効求人倍率（季節調整値）



資料出所：厚生労働省「職業安定業務統計」

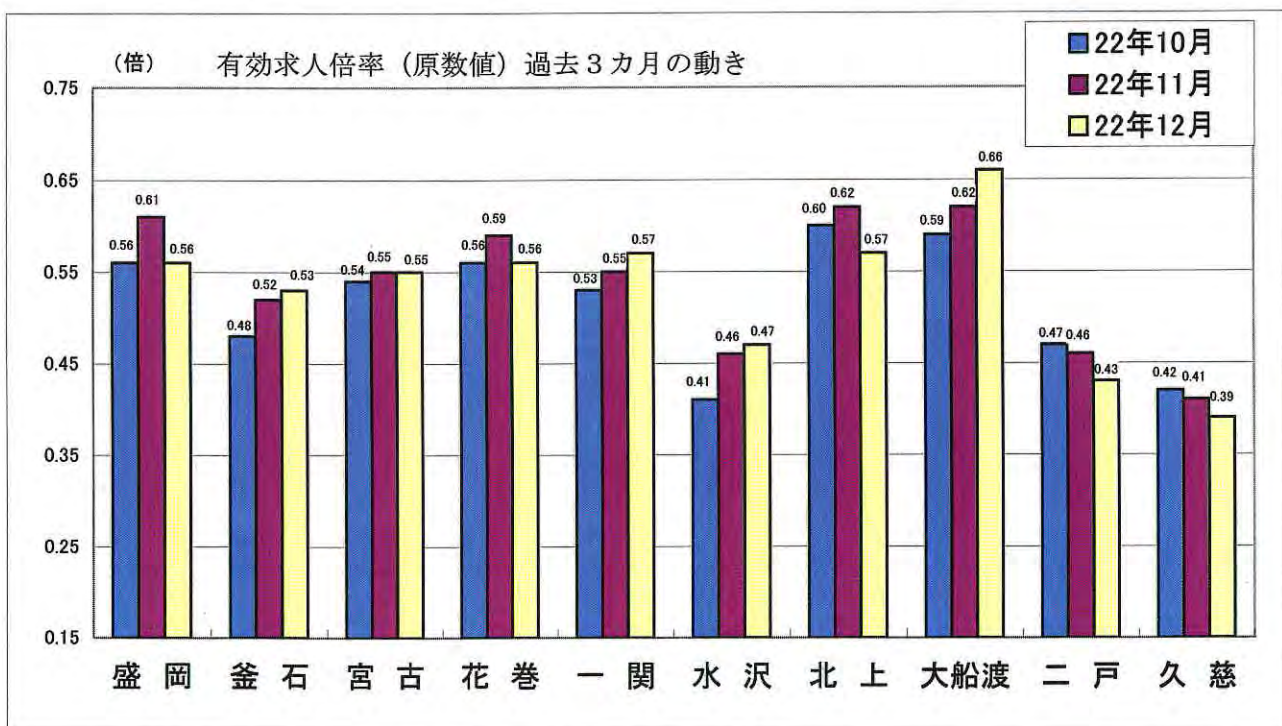
4. 東北各県と全国の有効求人倍率の推移



5. 安定所別有効求人倍率（原数値）の推移（一般・パートを含む全数）

(倍)

項目	21年12月	22年1月	2月	3月	4月	5月	6月	7月	8月	9月	10月	11月	12月
盛岡	0.44	0.41	0.44	0.44	0.37	0.35	0.42	0.43	0.51	0.56	0.56	0.61	0.56
釜石	0.35	0.32	0.31	0.37	0.32	0.30	0.32	0.38	0.41	0.45	0.48	0.52	0.53
宮古	0.38	0.44	0.42	0.43	0.36	0.40	0.47	0.52	0.57	0.59	0.54	0.55	0.55
花巻	0.34	0.38	0.40	0.41	0.38	0.34	0.36	0.43	0.46	0.53	0.56	0.59	0.56
一関	0.34	0.32	0.37	0.40	0.33	0.32	0.35	0.36	0.41	0.48	0.53	0.55	0.57
水沢	0.29	0.26	0.30	0.29	0.24	0.24	0.26	0.32	0.35	0.41	0.41	0.46	0.47
北上	0.33	0.31	0.33	0.39	0.33	0.34	0.41	0.51	0.55	0.56	0.60	0.62	0.57
大船渡	0.57	0.53	0.49	0.50	0.39	0.41	0.43	0.51	0.55	0.56	0.59	0.62	0.66
二戸	0.32	0.32	0.33	0.35	0.28	0.29	0.35	0.39	0.47	0.48	0.47	0.46	0.43
久慈	0.35	0.30	0.26	0.32	0.20	0.20	0.29	0.32	0.39	0.41	0.42	0.41	0.39



6. 安定所別有効求職者数、有効求人数（原数値）の推移

安定所別有効求職者数（一般及びパートを含む全数）

(人)

項目	21年12月	22年1月	2月	3月	4月	5月	6月	7月	8月	9月	10月	11月	12月
盛岡	12,199	12,261	13,216	14,875	15,642	14,906	14,339	13,302	12,759	12,571	12,391	12,145	11,434
釜石	1,773	1,922	2,199	2,430	2,380	2,159	1,993	1,866	1,768	1,842	1,829	1,696	1,549
宮古	1,882	1,972	2,424	2,615	2,352	2,272	2,105	2,012	1,997	1,992	1,824	1,771	1,565
花巻	2,786	2,672	2,711	2,984	3,190	3,258	3,137	2,769	2,636	2,621	2,585	2,486	2,288
一関	3,494	3,603	3,762	4,135	4,206	3,943	3,771	3,512	3,436	3,338	3,197	3,056	2,786
水沢	3,874	3,996	4,083	4,580	4,932	4,698	4,417	4,207	4,046	4,076	3,881	3,741	3,397
北上	3,269	3,313	3,408	3,684	3,779	3,607	3,478	3,301	3,129	3,171	3,133	2,999	2,691
大船渡	1,248	1,304	1,480	1,704	1,608	1,435	1,395	1,372	1,337	1,344	1,325	1,195	1,214
二戸	1,320	1,406	1,479	1,626	1,710	1,664	1,548	1,362	1,257	1,292	1,259	1,191	1,153
久慈	1,438	1,532	1,700	2,071	2,325	2,131	1,936	1,607	1,612	1,469	1,366	1,285	1,322
県計	33,283	33,981	36,462	40,704	42,124	40,073	38,119	35,310	33,977	33,716	32,790	31,565	29,399

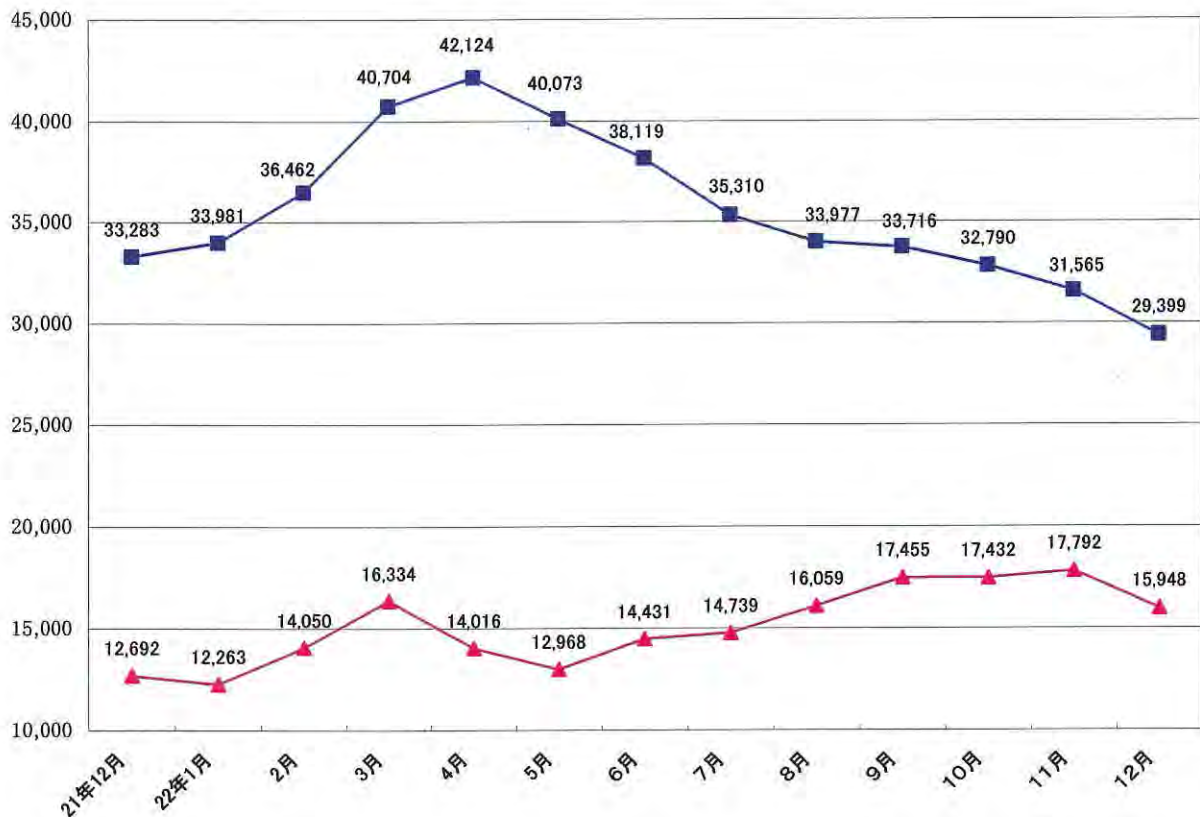
安定所別有効求人数（一般及びパートを含む全数）

(人)

項目	21年12月	22年1月	2月	3月	4月	5月	6月	7月	8月	9月	10月	11月	12月
盛岡	5,401	4,971	5,856	6,555	5,813	5,229	6,074	5,761	6,507	7,063	6,988	7,375	6,450
釜石	628	608	692	899	751	640	635	712	718	822	883	881	828
宮古	719	858	1,015	1,114	851	903	998	1,045	1,135	1,177	984	970	858
花巻	934	1,018	1,090	1,238	1,200	1,100	1,140	1,195	1,215	1,378	1,454	1,458	1,285
一関	1,180	1,152	1,375	1,669	1,378	1,257	1,326	1,279	1,401	1,616	1,709	1,675	1,591
水沢	1,113	1,054	1,237	1,329	1,195	1,118	1,135	1,336	1,430	1,655	1,587	1,736	1,589
北上	1,081	1,016	1,123	1,444	1,247	1,222	1,417	1,670	1,709	1,761	1,882	1,873	1,541
大船渡	707	686	729	851	632	593	604	698	731	754	778	746	800
二戸	427	447	492	573	486	480	542	527	591	626	597	550	496
久慈	502	453	441	662	463	426	560	516	622	603	570	528	510
県計	12,692	12,263	14,050	16,334	14,016	12,968	14,431	14,739	16,059	17,455	17,432	17,792	15,948

有効求職者数・有効求人数の推移

■ 有効求職者数
▲ 有効求人数



7. 正社員の有効求人倍率の推移

年度・月別

年月	有効求人倍率(倍)				正社員構成比(%)			
	※県全体	岩手県の正社員		全国の正社員	新規求人数に占める割合		就職者数に占める割合	
		前年同月差			前年同月差	前年同月差		
20年度	0.50	0.24	▲ 0.07	0.48	32.8	0.5	29.7	▲ 2.3
21年度	0.35	0.14	▲ 0.10	0.26	27.4	▲ 5.4	23.2	▲ 6.5
20年12月	0.45	0.25	▲ 0.08	0.47	32.9	▲ 1.3	31.7	▲ 3.0
21年1月	0.40	0.20	▲ 0.13	0.43	32.3	▲ 2.5	27.4	▲ 5.2
2月	0.37	0.16	▲ 0.15	0.37	27.2	▲ 2.5	30.2	▲ 7.1
3月	0.38	0.14	▲ 0.14	0.32	25.0	▲ 5.2	20.3	▲ 4.6
4月	0.34	0.13	▲ 0.13	0.27	28.6	▲ 5.4	22.8	▲ 6.7
5月	0.32	0.12	▲ 0.14	0.24	31.6	▲ 2.1	25.1	▲ 6.8
6月	0.32	0.12	▲ 0.14	0.24	26.9	▲ 4.5	23.1	▲ 6.3
7月	0.32	0.13	▲ 0.14	0.24	30.1	▲ 6.2	26.5	▲ 7.3
8月	0.32	0.14	▲ 0.14	0.25	26.6	▲ 7.8	23.2	▲ 11.2
9月	0.34	0.15	▲ 0.15	0.26	26.3	▲ 8.9	22.7	▲ 9.9
10月	0.35	0.16	▲ 0.12	0.27	28.6	▲ 7.6	21.1	▲ 7.7
11月	0.34	0.16	▲ 0.11	0.27	26.5	▲ 7.1	22.2	▲ 9.8
12月	0.34	0.16	▲ 0.09	0.28	27.4	▲ 5.5	21.8	▲ 9.9
22年1月	0.35	0.16	▲ 0.04	0.29	31.2	▲ 1.1	27.7	0.3
2月	0.39	0.15	▲ 0.01	0.29	24.4	▲ 2.8	28.6	▲ 1.6
3月	0.41	0.14	0.00	0.28	22.6	▲ 2.4	19.0	▲ 1.3
4月	0.38	0.14	0.01	0.26	31.4	2.8	22.0	▲ 0.8
5月	0.39	0.14	0.02	0.26	28.6	▲ 3.0	26.0	0.9
6月	0.42	0.16	0.04	0.28	26.7	▲ 0.2	23.0	▲ 0.1
7月	0.44	0.17	0.04	0.29	29.5	▲ 0.6	23.3	▲ 3.2
8月	0.46	0.19	0.05	0.31	27.4	0.8	25.8	2.6
9月	0.46	0.21	0.06	0.33	27.1	0.8	25.7	3.0
10月	0.47	0.21	0.05	0.35	27.6	▲ 1.0	22.8	1.7
11月	0.49	0.23	0.07	0.36	27.8	1.3	24.9	2.7
12月	0.48	0.23	0.07	0.38	30.3	2.9	25.3	3.5

安定所別

所別	項目	有効求人倍率(倍)			正社員構成比(%)			
		所全体	正社員	前年同月差	新規求人数に占める割合		就職者数に占める割合	
					前年同月差	前年同月差	前年同月差	前年同月差
盛岡		0.56	0.27	0.07	31.4	2.0	30.0	5.1
釜石		0.53	0.25	0.09	32.4	4.7	28.0	5.9
宮古		0.55	0.22	0.06	32.4	0.6	18.8	▲ 6.8
花巻		0.56	0.24	0.08	38.5	2.0	27.9	5.1
一関		0.57	0.23	0.10	25.1	3.2	20.1	3.1
水沢		0.47	0.19	0.06	29.3	1.6	25.5	3.5
北上		0.57	0.21	0.11	28.9	8.0	18.2	▲ 1.2
大船渡		0.66	0.19	▲ 0.02	16.6	▲ 2.6	24.4	5.3
二戸		0.43	0.18	0.06	32.4	7.4	27.6	9.4
久慈		0.39	0.17	0.05	34.7	15.6	23.3	7.5

(注)1 正社員有効求人倍率=正社員有効求人数/常用フルタイム有効求職者数。

なお、常用フルタイム有効求職者には、フルタイムの派遣労働者や契約社員を希望する者も含まれるため、厳密な意味での正社員有効求人倍率より低い値となる。

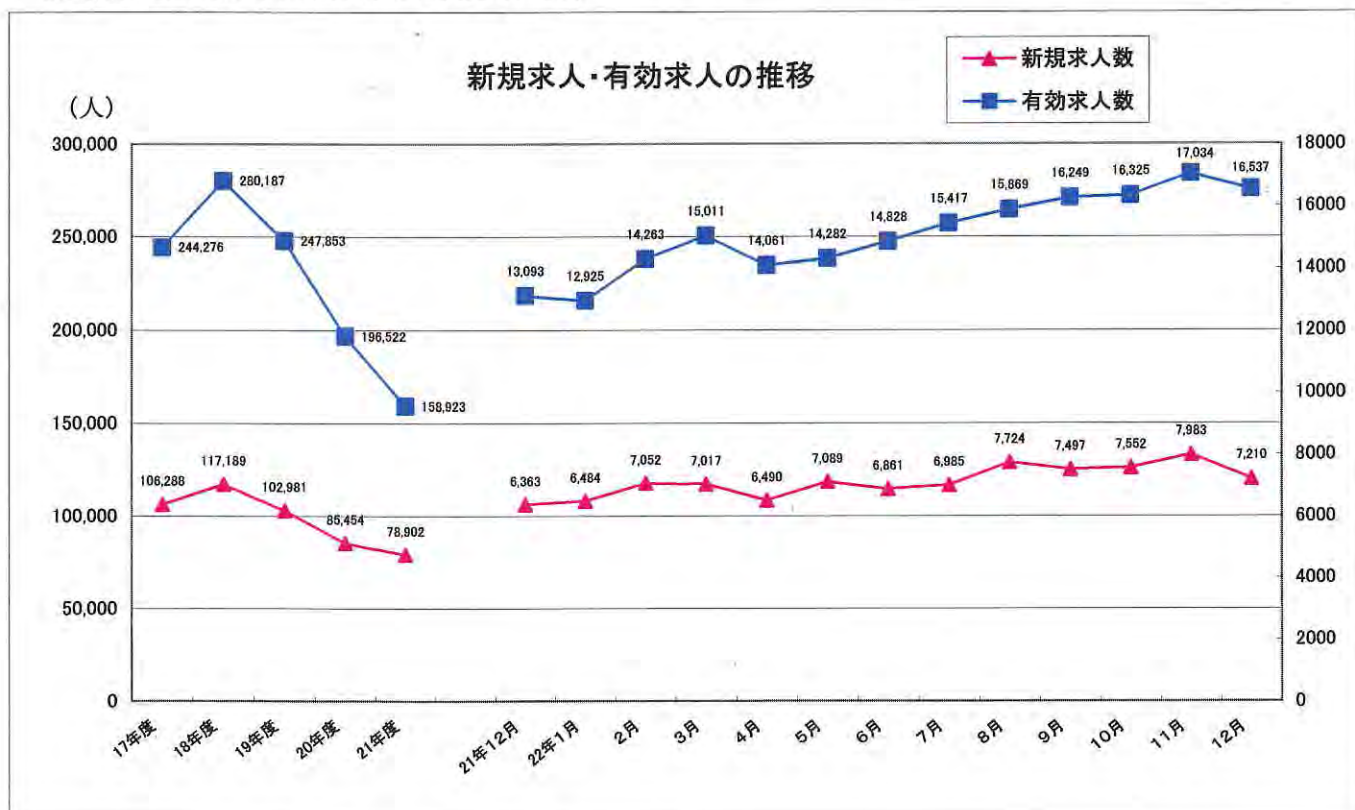
(注)2 上表の有効求人倍率(※印)は季節調整値。それ以外は原数値。

8. 新規求人、有効求人等（季節調整値）の推移

年月	新規求人数		有効求人数		産業別	建設業		製造業		卸売業・小売業		サービス業 (他に分類されないもの)	
	前月比		前月比			前年同月比		前年同月比		前年同月比		前年同月比	
17年度	106,288	8.3	244,276	8.1									
18年度	117,189	10.3	280,187	14.7									
19年度	102,981	▲12.1	247,853	▲11.5									
20年度	85,454	▲17.0	196,522	▲20.7									
21年度	78,902	▲7.7	158,923	▲19.1									
20年12月	7,022	1.1	15,258	▲3.6	20年12月	517	▲27.4	538	▲44.1	-	-	-	-
21年1月	6,713	▲4.4	14,621	▲4.2	21年1月	588	▲16.2	459	▲52.5	-	-	-	-
2月	6,350	▲5.4	13,799	▲5.6	2月	379	▲25.4	439	▲64.7	-	-	-	-
3月	6,607	4.0	14,147	2.5	3月	481	▲44.1	554	▲51.4	-	-	-	-
4月	6,771	2.5	13,035	▲7.9	4月	602	▲19.4	696	▲35.4	995	▲27.3	955	▲30.0
5月	6,037	▲10.8	12,347	▲5.3	5月	465	▲11.3	733	▲24.6	969	▲24.7	683	▲41.7
6月	5,941	▲1.6	12,490	1.2	6月	496	▲21.5	721	▲24.8	835	▲36.0	773	▲37.8
7月	6,586	10.9	12,606	0.9	7月	564	▲20.1	907	▲22.6	1,154	▲21.3	830	▲22.8
8月	6,612	0.4	12,971	2.9	8月	437	▲19.8	798	▲20.0	989	▲27.4	900	▲7.3
9月	6,756	2.2	13,309	2.6	9月	630	▲11.6	995	▲2.9	1,030	▲29.3	941	▲18.0
10月	6,871	1.7	13,577	2.0	10月	644	▲20.6	871	▲16.9	1,020	▲18.9	1,168	29.5
11月	6,437	▲6.3	13,214	▲2.7	11月	516	6.0	801	▲3.6	844	▲12.4	765	▲21.9
12月	6,363	▲1.1	13,093	▲0.9	12月	519	0.4	601	11.7	988	▲11.2	738	▲7.2
22年1月	6,484	1.9	12,925	▲1.3	22年1月	503	▲14.5	689	50.1	961	▲13.2	865	37.3
2月	7,052	8.8	14,263	10.4	2月	445	17.4	686	56.3	1,069	▲7.2	787	8.7
3月	7,017	▲0.5	15,011	5.2	3月	397	▲17.5	899	62.3	1,272	15.0	1,233	▲4.2
4月	6,490	▲7.5	14,061	▲6.3	4月	512	▲15.0	901	29.5	1,112	11.8	665	▲30.4
5月	7,089	9.2	14,282	1.6	5月	448	▲3.7	986	34.5	851	▲12.2	771	12.9
6月	6,861	▲3.2	14,828	3.8	6月	515	3.8	973	35.0	1,106	32.5	1,049	35.7
7月	6,985	1.8	15,417	4.0	7月	661	17.2	1,015	11.9	1,080	▲6.4	965	16.3
8月	7,724	10.6	15,869	2.9	8月	576	31.8	1,084	35.8	1,377	39.2	1,100	22.2
9月	7,497	▲2.9	16,249	2.4	9月	656	4.1	1,008	1.3	1,416	37.5	1,202	27.7
10月	7,552	0.7	16,325	0.5	10月	777	20.7	1,049	20.4	1,224	20.0	1,150	▲1.5
11月	7,983	5.7	17,034	4.3	11月	747	44.8	890	11.1	1,156	37.0	860	12.4
12月	7,210	▲9.7	16,537	▲2.9	12月	533	2.7	714	18.8	979	▲0.9	850	15.2

※一般及びパートを含む全数。新規求人数、有効求人数の年度計及び産業別は原数値。

※平成19年11月改定の「日本標準産業分類」に基づく区分によっています。平成21年3月以前については、産業分類改定による影響のない産業について表しています。



9. 産業別、規模別新規求人状況

	新規求人人数(人)			前年新規求人人数(人)			対前年同月比(%)		
	全数	一般	パートタイム	全数	一般	パートタイム	全数	一般	パートタイム
A. B 農、林、漁業(01~04)	79	52	27	65	61	4	21.5	▲ 14.8	575.0
C 鉱業、採石業、砂利採取業(05)	0	0	0	1	1	0	▲ 100.0	▲ 100.0	#DIV/0!
D 建設業(06~08)	533	516	17	519	505	14	2.7	2.2	21.4
(06 総合工事業)	322	311	11	380	370	10	▲ 15.3	▲ 15.9	10.0
E 製造業(09~32)	714	495	219	601	440	161	18.8	12.5	36.0
09 食料品製造業	285	163	122	166	85	81	71.7	91.8	50.6
10 飲料・たばこ・飼料製造業	6	3	3	3	3	0	100.0	0.0	#DIV/0!
11 繊維工業	100	90	10	50	44	6	100.0	104.5	66.7
12 木材・木製品製造業	14	14	0	10	8	2	40.0	75.0	▲ 100.0
13 家具・装備品製造業	2	0	2	1	1	0	100.0	▲ 100.0	#DIV/0!
14 パルプ・紙・紙加工品製造業	6	4	2	4	1	3	50.0	300.0	▲ 33.3
15 印刷・同関連業	14	10	4	5	5	0	180.0	100.0	#DIV/0!
16 化学工業	13	11	2	7	3	4	85.7	266.7	▲ 50.0
17 石油製品・石炭製品製造業	0	0	0	0	0	0	#DIV/0!	#DIV/0!	#DIV/0!
18 プラスチック製品製造業	12	10	2	29	21	8	▲ 58.6	▲ 52.4	▲ 75.0
19 ゴム製品製造業	4	4	0	8	5	3	▲ 50.0	▲ 20.0	▲ 100.0
21 窯業・土石製品製造業	10	7	3	10	10	0	0.0	▲ 30.0	#DIV/0!
22 鉄鋼業	3	1	2	3	2	1	0.0	▲ 50.0	100.0
23 非鉄金属製造業	4	3	1	3	3	0	33.3	0.0	#DIV/0!
24 金属製品製造業	27	20	7	14	6	8	92.9	233.3	▲ 12.5
25 はん用機械器具製造業	11	8	3	24	22	2	▲ 54.2	▲ 63.6	50.0
26 生産用機械器具製造業	13	9	4	22	21	1	▲ 40.9	▲ 57.1	300.0
27 業務用機械器具製造業	10	7	3	48	44	4	▲ 79.2	▲ 84.1	▲ 25.0
28 電子部品・デバイス・電子回路製造業	79	57	22	56	45	11	41.1	26.7	100.0
29 電気機械器具製造業	19	13	6	56	45	11	▲ 66.1	▲ 71.1	▲ 45.5
30 情報通信機械器具製造業	28	19	9	38	36	2	▲ 26.3	▲ 47.2	350.0
31 輸送用機械器具製造業	28	19	9	23	19	4	21.7	0.0	125.0
(311 自動車・同附属品製造業)	28	19	9	22	18	4	27.3	5.6	125.0
(313 船舶製造・修理業、船用機関製造業)	0	0	0	1	1	0	▲ 100.0	▲ 100.0	#DIV/0!
20.32 その他の製造業	26	23	3	21	11	10	23.8	109.1	▲ 70.0
F 電気・ガス・熱供給・水道業(33~36)	21	8	13	21	2	19	0.0	300.0	▲ 31.6
G 情報通信業(37~41)	99	59	40	60	32	28	65.0	84.4	42.9
(39 情報サービス業)	86	46	40	40	22	18	115.0	109.1	122.2
H 運輸業、郵便業(42~49)	298	252	46	237	203	34	25.7	24.1	35.3
I 卸売業、小売業(50~61)	979	402	577	988	295	693	▲ 0.9	36.3	▲ 16.7
(50~55 卸売業)	132	63	69	123	67	56	7.3	▲ 6.0	23.2
(56~61 小売業)	847	339	508	865	228	637	▲ 2.1	48.7	▲ 20.3
J 金融業、保険業(62~67)	92	88	4	68	60	8	35.3	46.7	▲ 50.0
K 不動産業、物品賃貸業(68~70)	94	57	37	52	38	14	80.8	50.0	164.3
L 学術研究、専門・技術サービス業(71~74)	110	84	26	84	66	18	31.0	27.3	44.4
M 宿泊業、飲食サービス業(75~77)	530	232	298	444	173	271	19.4	34.1	10.0
(76 飲食店)	419	181	238	376	159	217	11.4	13.8	9.7
N 生活関連サービス業、娯楽業(78~80)	362	232	130	232	114	118	56.0	103.5	10.2
O 教育、学習支援業(81、82)	81	55	26	74	49	25	9.5	12.2	4.0
P 医療、福祉(83~85)	916	634	282	713	513	200	28.5	23.6	41.0
(83 医療業)	394	293	101	342	269	73	15.2	8.9	38.4
(85 社会保険・社会福祉・介護事業)	521	341	180	369	242	127	41.2	40.9	41.7
Q 複合サービス事業(86、87)	38	24	14	38	15	23	0.0	60.0	▲ 39.1
R サービス業(他に分類されないもの)(88~96)	850	641	209	738	563	175	15.2	13.9	19.4
S、T 公務、その他(97~99)	405	291	114	462	313	149	▲ 12.3	▲ 7.0	▲ 23.5
合計	6,201	4,122	2,079	5,397	3,443	1,954	14.9	19.7	6.4
29人以下	3,286	2,133	1,153	2,899	1,871	1,028	13.3	14.0	12.2
30~99人	1,758	1,154	604	1,594	902	692	10.3	27.9	▲ 12.7
100~299人	703	481	222	574	418	156	22.5	15.1	42.3
300~499人	285	250	35	216	160	56	31.9	56.3	▲ 37.5
500~999人	107	49	58	50	32	18	114.0	53.1	222.2
1,000人以上	62	55	7	64	60	4	▲ 3.1	▲ 8.3	75.0

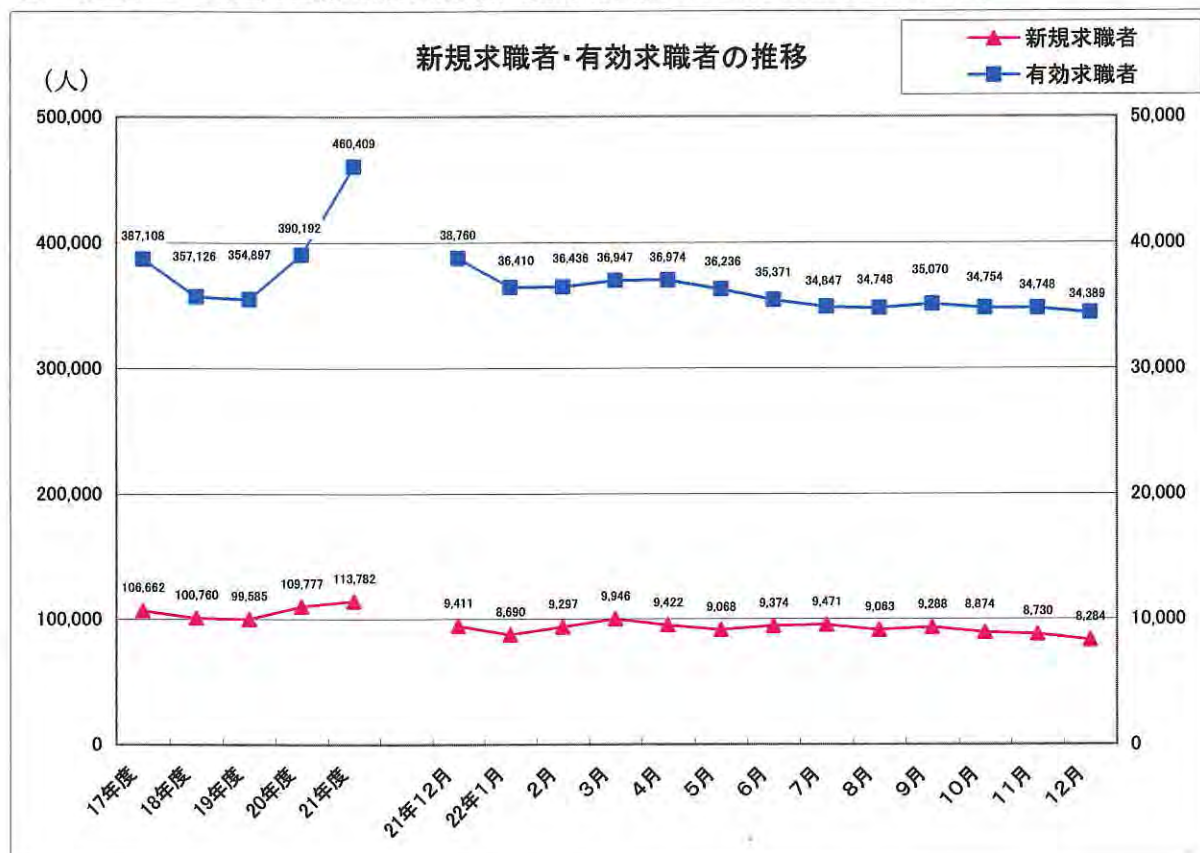
※平成19年11月改定の「日本標準産業分類」に基づく区分によっています。

10. 新規求職者、有効求職者等（季節調整値）の推移

(人・%)

年月	新規求職者数		有効求職者数		就職者数（原数値）	
		前月比		前月比		前年同月比
17年度	106,662	▲ 3.4	387,108	▲ 2.2	42,623	1.0
18年度	100,760	▲ 5.5	357,126	▲ 7.7	41,803	▲ 1.9
19年度	99,585	▲ 1.2	354,897	▲ 0.6	39,501	▲ 5.5
20年度	109,777	10.2	390,192	9.9	37,877	▲ 4.1
21年度	113,782	3.6	460,409	18.0	40,978	8.2
20年12月	10,625	16.2	34,205	3.7	2,549	▲ 1.5
21年1月	10,677	0.5	36,387	6.4	2,521	5.5
2月	9,858	▲ 7.7	37,371	2.7	2,526	▲ 11.5
3月	9,661	▲ 2.0	37,529	0.4	4,567	1.4
4月	9,461	▲ 2.1	37,932	1.1	3,625	▲ 8.9
5月	9,495	0.4	38,309	1.0	2,905	▲ 9.7
6月	9,493	0.0	38,699	1.0	3,677	2.8
7月	9,594	1.1	39,264	1.5	3,512	17.6
8月	10,122	5.5	40,010	1.9	3,116	23.7
9月	9,742	▲ 3.8	39,677	▲ 0.8	3,395	6.4
10月	9,619	▲ 1.3	39,245	▲ 1.1	4,004	12.3
11月	9,637	0.2	39,117	▲ 0.3	3,240	20.9
12月	9,411	▲ 2.3	38,760	▲ 0.9	3,036	19.1
22年1月	8,690	▲ 7.7	36,410	▲ 6.1	2,421	▲ 4.0
2月	9,297	7.0	36,436	0.1	2,733	8.2
3月	9,946	7.0	36,947	1.4	5,314	16.4
4月	9,422	▲ 5.3	36,974	0.1	4,108	13.3
5月	9,068	▲ 3.8	36,236	▲ 2.0	3,157	8.7
6月	9,374	3.4	35,371	▲ 2.4	3,680	0.1
7月	9,471	1.0	34,847	▲ 1.5	3,407	▲ 3.0
8月	9,063	▲ 4.3	34,748	▲ 0.3	3,027	▲ 2.9
9月	9,288	2.5	35,070	0.9	3,649	7.5
10月	8,874	▲ 4.5	34,754	▲ 0.9	3,585	▲ 10.5
11月	8,730	▲ 1.6	34,748	▲ 0.0	3,215	▲ 0.8
12月	8,284	▲ 5.1	34,389	▲ 1.0	2,605	▲ 14.2

※ 一般及びパートを含む全数。新規求職者数、有効求職者数の年度計及び就職者数は原数値。

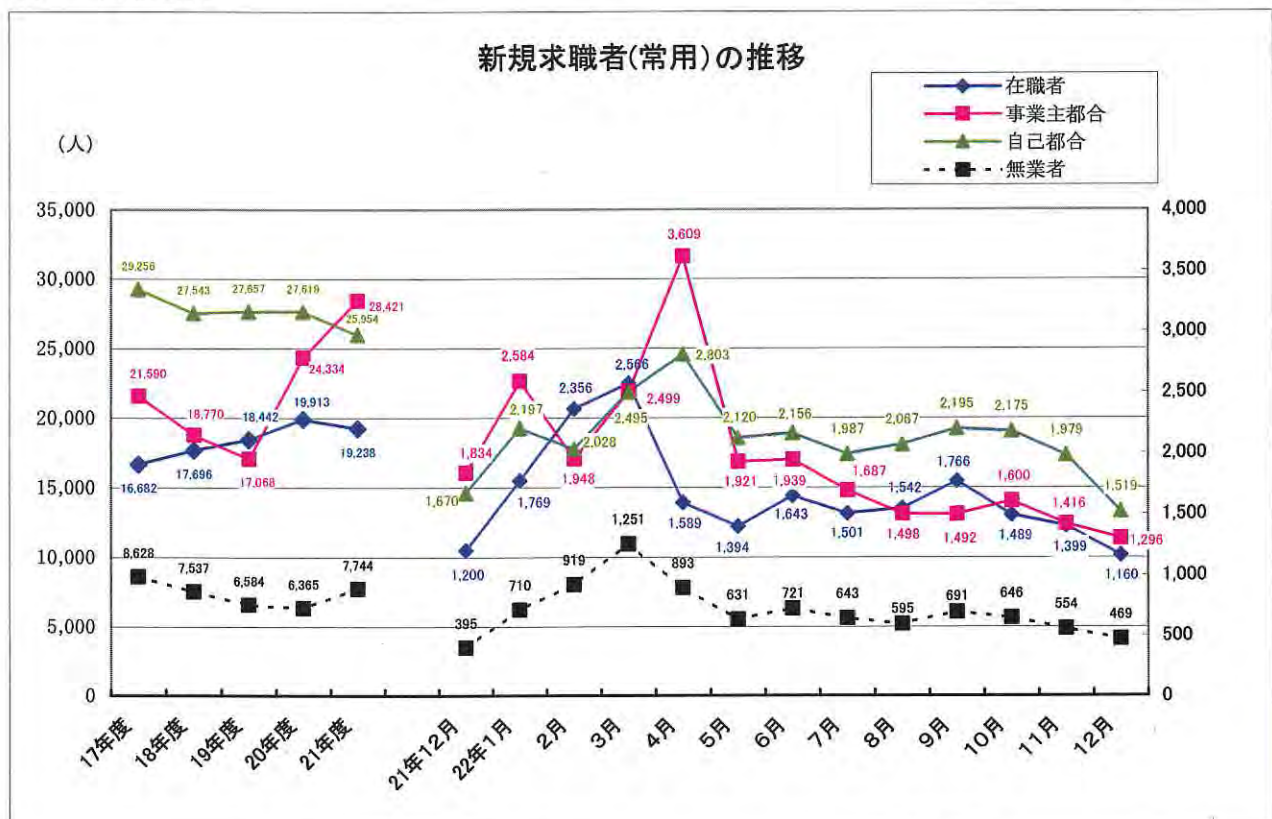


1 1 . 態様別新規求職者（常用）の推移

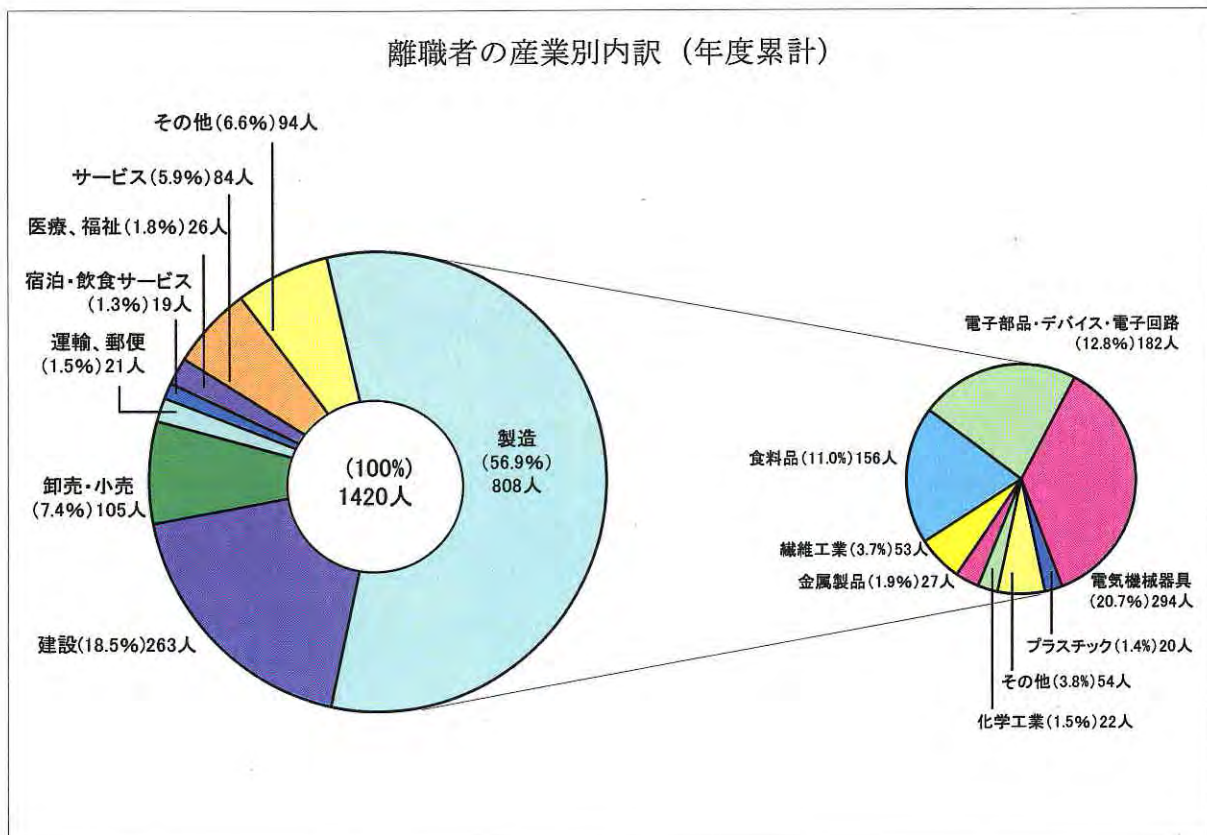
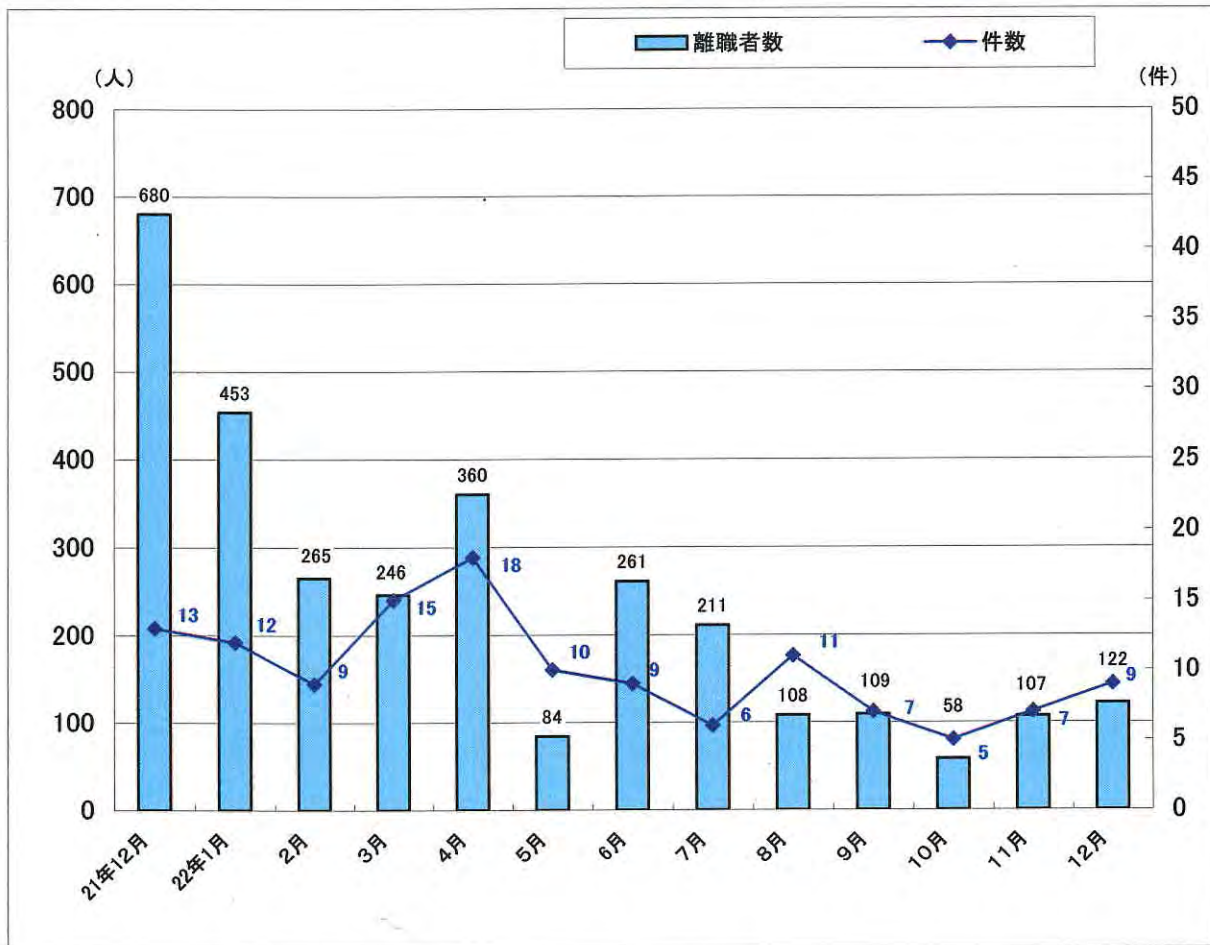
(%)

年月	在職者		離職者		事業主都合		自己都合		無業者	
	前年同月比		前年同月比		前年同月比		前年同月比		前年同月比	
	人数	%	人数	%	人数	%	人数	%	人数	%
17年度	16,682	5.0	53,075	▲ 3.2	21,590	▲ 5.8	29,256	▲ 0.7	8,628	▲ 10.8
18年度	17,696	6.1	48,114	▲ 9.3	18,770	▲ 13.1	27,543	▲ 5.9	7,537	▲ 12.6
19年度	18,442	4.2	46,734	▲ 2.9	17,068	▲ 9.1	27,657	0.4	6,584	▲ 12.6
20年度	19,913	8.0	54,119	15.8	24,334	42.6	27,619	▲ 0.1	6,365	▲ 3.3
21年度	19,238	▲ 3.4	56,938	5.2	28,421	16.8	25,954	▲ 6.0	7,744	21.7
20年12月	1,545	41.1	4,072	56.4	2,036	113.2	1,900	24.4	399	17.4
21年1月	2,113	18.8	6,242	63.2	3,607	154.7	2,401	6.9	549	▲ 7.4
2月	2,237	▲ 6.8	5,158	38.7	2,973	124.4	2,022	▲ 8.8	686	▲ 4.2
3月	2,241	4.2	5,645	37.3	3,169	101.7	2,257	▲ 4.0	847	9.0
4月	1,320	▲ 13.0	7,394	24.8	4,448	61.6	2,589	▲ 9.6	685	6.2
5月	1,264	▲ 12.4	4,783	12.1	2,435	50.8	2,105	▲ 14.6	532	2.7
6月	1,518	2.4	4,651	21.9	2,158	57.1	2,299	0.7	620	18.5
7月	1,360	▲ 2.1	4,511	20.9	2,202	60.0	2,132	▲ 3.7	526	21.5
8月	1,406	6.3	4,287	26.9	2,063	80.2	2,042	▲ 2.9	471	16.6
9月	1,589	▲ 0.7	4,444	8.4	1,981	35.8	2,279	▲ 8.4	571	11.5
10月	1,594	▲ 5.9	4,639	7.2	2,199	48.8	2,222	▲ 16.7	595	30.5
11月	1,296	▲ 2.4	4,170	20.6	2,070	53.3	1,896	▲ 2.9	469	19.3
12月	1,200	▲ 22.3	3,676	▲ 9.7	1,834	▲ 9.9	1,670	▲ 12.1	395	▲ 1.0
22年1月	1,769	▲ 16.3	4,961	▲ 20.5	2,584	▲ 28.4	2,197	▲ 8.5	710	29.3
2月	2,356	5.3	4,155	▲ 19.4	1,948	▲ 34.5	2,028	0.3	919	34.0
3月	2,566	14.5	5,267	▲ 6.7	2,499	▲ 21.1	2,495	10.5	1,251	47.7
4月	1,589	20.4	6,768	▲ 8.5	3,609	▲ 18.9	2,803	8.3	893	30.4
5月	1,394	10.3	4,265	▲ 10.8	1,921	▲ 21.1	2,120	0.7	631	18.6
6月	1,643	8.2	4,286	▲ 7.8	1,939	▲ 10.1	2,156	▲ 6.2	721	16.3
7月	1,501	10.4	3,835	▲ 15.0	1,687	▲ 23.4	1,987	▲ 6.8	643	22.2
8月	1,542	9.7	3,708	▲ 13.5	1,498	▲ 27.4	2,067	1.2	595	26.3
9月	1,766	11.1	3,869	▲ 12.9	1,492	▲ 24.7	2,195	▲ 3.7	691	21.0
10月	1,489	▲ 6.6	3,980	▲ 14.2	1,600	▲ 27.2	2,175	▲ 2.1	646	8.6
11月	1,399	7.9	3,574	▲ 14.3	1,416	▲ 31.6	1,979	4.4	554	18.1
12月	1,160	▲ 3.3	2,928	▲ 20.3	1,296	▲ 29.3	1,519	▲ 9.0	469	18.7

※ パートを除く常用



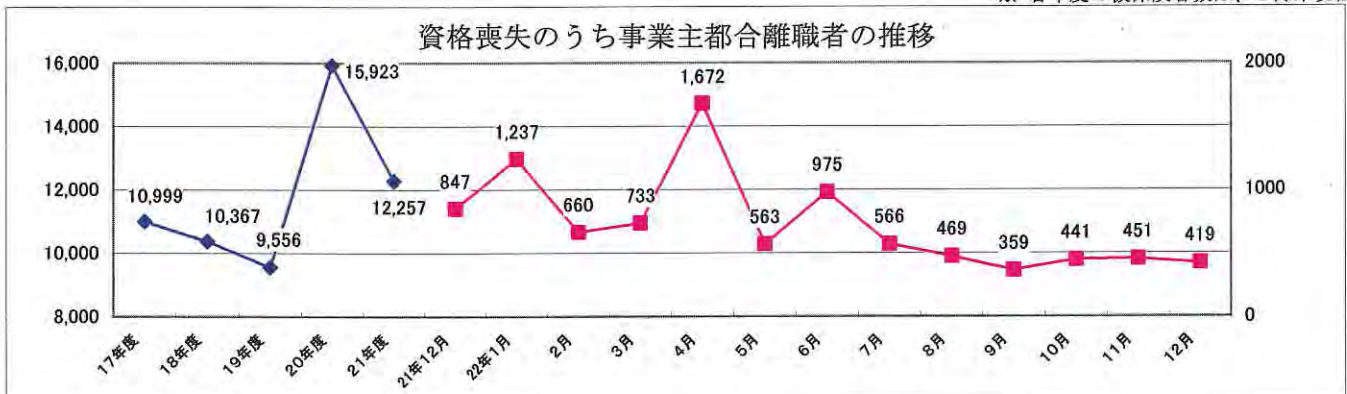
1 2. 企業整備届の受理状況 (※解雇者が5人以上)



13. 雇用保険の状況

年月	資格取得		資格喪失				被保険者数(人)		受給資格決定件数		受給者実人員	
		前年同月比 (%)		前年同月比 (%)	うち事業主都合離職者			前年同月比 (%)		前年同月比 (%)		前年同月比 (%)
17年度	71,628	1.6	69,775	▲ 3.1	10,999	▲ 11.0	335,288	1.0	27,297	▲ 6.2	109,597	▲ 5.2
18年度	75,007	4.7	70,787	1.5	10,367	▲ 5.7	337,926	0.8	25,013	▲ 8.4	95,717	▲ 12.7
19年度	73,629	▲ 1.8	68,903	▲ 2.7	9,556	▲ 7.8	342,638	1.4	23,059	▲ 7.8	88,657	▲ 7.4
20年度	62,121	▲ 15.6	69,623	1.0	15,923	66.6	334,862	▲ 2.3	29,085	26.1	99,751	12.5
21年度	62,035	▲ 0.1	60,722	▲ 12.8	12,257	▲ 23.0	335,479	0.2	26,044	▲ 10.5	134,419	34.8
20年12月	3,740	▲ 7.6	5,360	24.1	1,620	175.5	342,537	▲ 0.9	2,010	77.2	7,556	16.2
21年1月	3,826	▲ 3.7	7,326	39.3	2,974	259.2	339,061	▲ 1.5	3,776	117.9	8,466	24.0
2月	3,430	▲ 10.8	5,647	19.8	2,175	219.9	337,002	▲ 1.8	3,325	130.9	10,345	62.6
3月	3,684	▲ 11.5	5,811	12.1	1,917	105.7	334,862	▲ 2.3	3,273	98.8	12,297	93.9
4月	12,445	▲ 8.4	12,803	4.1	3,191	79.5	334,469	▲ 2.7	5,369	41.7	13,830	98.6
5月	6,636	▲ 5.9	4,463	▲ 14.3	1,049	25.0	336,335	▲ 2.7	2,716	13.8	14,240	83.6
6月	5,100	0.5	4,159	▲ 7.0	919	19.2	337,258	▲ 2.6	2,055	17.6	14,327	81.9
7月	5,175	6.9	4,341	▲ 10.5	936	28.9	337,988	▲ 2.4	2,075	16.2	13,429	63.5
8月	3,969	1.7	3,436	▲ 19.7	536	▲ 6.0	338,456	▲ 2.1	1,617	4.8	12,112	56.6
9月	4,049	▲ 6.1	3,674	▲ 19.7	574	▲ 30.3	338,866	▲ 1.9	1,598	▲ 6.2	11,081	42.8
10月	5,098	5.0	5,257	▲ 1.5	652	▲ 22.2	338,789	▲ 1.7	1,900	▲ 8.3	10,153	33.3
11月	4,673	22.3	4,180	▲ 6.3	923	3.6	339,196	▲ 1.4	1,802	7.8	9,341	30.4
12月	3,829	2.4	4,221	▲ 21.3	847	▲ 47.7	338,783	▲ 1.1	1,505	▲ 25.1	9,272	22.7
22年1月	4,027	5.3	5,528	▲ 24.5	1,237	▲ 58.4	337,199	▲ 0.5	2,240	▲ 40.7	8,841	4.4
2月	3,206	▲ 6.5	4,147	▲ 26.6	660	▲ 69.7	336,207	▲ 0.2	1,433	▲ 56.9	8,893	▲ 14.0
3月	3,828	3.9	4,513	▲ 22.3	733	▲ 61.8	335,479	0.2	1,734	▲ 47.0	8,900	▲ 27.6
4月	12,845	3.2	12,062	▲ 5.8	1,672	▲ 47.6	336,767	0.7	3,897	▲ 27.4	8,923	▲ 35.5
5月	7,309	10.1	3,952	▲ 11.4	563	▲ 46.3	340,095	1.1	2,014	▲ 25.8	8,873	▲ 37.7
6月	5,639	10.6	4,327	4.0	975	6.1	341,539	1.3	1,753	▲ 14.7	9,526	▲ 33.5
7月	5,457	5.4	4,239	▲ 2.3	566	▲ 39.5	342,642	1.4	1,649	▲ 20.5	9,373	▲ 30.2
8月	4,212	6.1	3,928	14.3	469	▲ 12.5	342,988	1.3	1,439	▲ 11.0	8,950	▲ 26.1
9月	4,667	15.3	3,802	3.5	359	▲ 37.5	343,866	1.5	1,441	▲ 9.8	8,422	▲ 24.0
10月	5,436	6.6	4,886	▲ 7.1	441	▲ 32.4	344,459	1.7	1,693	▲ 10.9	7,678	▲ 24.4
11月	4,867	4.2	4,103	▲ 1.8	451	▲ 51.1	345,447	1.8	1,410	▲ 21.8	7,270	▲ 22.2
12月	4,551	18.9	4,355	3.2	419	▲ 50.5	345,945	2.1	1,275	▲ 15.3	7,090	▲ 23.5

※ 各年度の被保険者数は、3月末現在



完全失業率・完全失業者数

※資料出所:総務省統計局「労働力調査」

< 全 国 >	21年12月	22年11月	22年12月
完全失業率(季節調整値)	5.2%	5.1%	4.9%
完全失業者数(原数値)	317万人	318万人	298万人

< 岩 手 >	21年7月～9月	22年4月～6月	22年7月～9月
完全失業率	5.4%	5.1%	4.6%
完全失業者数	38千人	36千人	33千人

(注) 岩手はモデル推計値で、四半期平均の計上である。

