

# ハローワークもりおか

平成23年4月 No.451

## 職業生活体験作文・優良勤労青少年表彰

平成23年4月26日（火）にホテルメトロポリタン盛岡において、職業生活体験作文入賞者の表彰、並びに岩手県優良勤労青少年表彰の伝達が行われました。

職業生活体験作文は、学校を卒業し3年以内の方に、作文を通じて就職の意義と役割を理解していただき、勤労青少年の職業生活を中心として健やかな成長を図ることを目的として盛岡地域雇用開発協会が毎年募集・表彰しているものです。

また、岩手県優良勤労青少年表彰は25歳未満で同一事業所に3年以上勤続する（大卒等を除く）若者の勤労意欲の向上と地域産業の発展に資するために毎年岩手県が表彰しているものです。

### 職業生活作文入賞者

#### ☆優秀賞

私の岩手県北バス  
新しく社会人となって  
地元企業に就職して  
私の職業と将来への希望

岩手県北自動車株  
株日盛ハウジング  
盛岡ターミナルビル株  
株日盛ハウジング

佐々木 唯羅  
千葉 遼  
早坂 芽衣  
中野 規子

#### ☆優良賞

新しく社会人となって  
私の職業と将来への希望  
新しく社会人となって  
地元企業に就職して

盛岡セイコー工業株  
盛岡セイコー工業株  
株岩手エッグデリカ  
（社福）土淵朗親会

藤尾 健  
村上 寛  
佐々木 伸野  
上杉 静香

### 岩手県優良勤労青少年表彰者

鈴木 大世 エクナ株盛岡本社勤務 / 松村 美幸 株岩手エッグデリカ勤務



作文優秀賞の佐々木唯羅さん



優良勤労青少年表彰の鈴木大世さん

	○	職業生活体験作文・優良勤労青少年表彰	1
も	○	職業生活体験作文入賞作品紹介 ①	2
く	○	大卒等求人・高卒求人の取扱いが変わります	3
じ	○	新規高等学校卒業者対象職業紹介状況	4
	○	最近の求人求職のうごき	4

## 職業生活体験作文入賞作品紹介①

【優秀賞】

## 「私の岩手県北バス」

岩手県北自動車 株式会社 佐々木 唯羅

“人の笑顔を創る仕事がしたい”これが私の夢でした。人と関わる仕事がしたいと強く思っていた私を選んだのはバスガイドです。

入社してからすぐに二ヵ月間の教習があり、季節の挨拶や発声練習や姿勢・歩き方など一つ一つを丁寧に指導ガイドの先輩から教えていただき、今まで経験した事のない毎日でした。そんな反面とてもやりがいのある仕事だと感じました。バスガイドになって一年が経ちますが私にとって大切な宝物が出来ました。

一つ目はノートです。私達バスガイドにとって命と同じくらい重要なもので、このノートは同期と徹夜しながら必死で書き上げたものだからです。何も分からない私達に懸命に教えて下さった先輩方のアドバイスや一回一回のGTRでの思い出が詰まっているノートなのです。

二つ目は社歌です。入社してすぐ教えていただいた歌ですが教習中には毎朝必ず歌いました。教習中の私にとって朝は来て欲しくないものでした。徹夜してノートが終わらなかつた時「朝なんて来なきゃいいのに！」と何度思った事でしょう。暗記が出来ず悔しさに涙が止まらない日でも必ず朝はやってくるもので、色々な気持ちを抱えて社歌を歌いました。今では買い物に行く時口ずさんでしまうくらい大好きな大切な歌です。

三つ目はバスです。バスが無ければ私達はこんなにたくさんの事を学べなかつたと思います。普段何気なく乗っていたバスですが、自分で掃除をしてみるとなかなか難しく一連の流れを覚えるのも大変でした。ですが何度もやっていく中でバスに対して愛着が湧いてきます。このバスの中でたくさんのお客さんと出逢い忘れられない思い出を造る事が出来ました。緊張して思うように話せない時、「大丈夫だよ」と声をかけてくれたお客様や乗降時の際に「頑張っているね!」「ガイドさん、また乗りに来るからね」「ガイドさん写真撮ろう」とそれぞれのお客様の旅の思い出の中に私がいると思うととても嬉しくて今でもお客様一人一人の顔が忘れられません。まだまだ至らぬ案内の私は本当にたくさんの方に支えられてきたと思います。

この三つの宝物以外にも私にとって大切なものはたくさんあります。ここでは書ききれないほどです。県北バスに入社しなければ、知らなかつた事や感じられない事もあります。季節の変わり目は山も海も色が違うことや、何気なく見ていたお花の名前など今まで気にかける事の無かつたものに疑問を持ったり興味を持って調べたりする事も働いてから学びました。

“人の笑顔を創る”という事は口にするのは簡単ですが、改めてたくさんの方が努力が必要という事が分かりました。一般的な知識が無ければお客様との会話も成り立つ事が出来ません。会話で人を楽しませる事の難しさをこの一年で実感しました。

今年から私も二年目になりますが、昨年の反省や自分自身で行動に出るという事を忘れず、今日より明日、明日より明後日と少しずつ目標を達成していきたいと思います。また二年目という自覚を持ち、これから出逢うお客様に岩手県の事をたくさん知っていただきたいと思っています。

## 【新規学校卒業者の採用をお考えの事業主の皆さまへ】

平成23年度から**大卒等求人**の  
取扱いが変わります！  
(高卒求人の取扱いは変わりません)

## ● 主な変更内容は以下のとおりです。

**新規学校卒業者の求人を募集する場合**  
→ハローワークへ**求人申込書**の提出が必要となります。

※ 求人申込書は専用のOCR帳票ですので、コピー等での使用はできません。  
大学院、大学、短大、高専、専修学校及び能開校の新卒者の募集は求人申込書【大卒等】を用いることになります。

ハローワークでは、提出いただいた求人申込書をもとに、**求人票**を発行します。

※ 大卒等求人に関しては、求人申込書【大卒等】を、原則として、事業所の住所を管轄するハローワークに提出していただくこととなりますが、最寄りの新卒応援ハローワークへの提出も可能です。

※ 高卒求人に関しては、これまでの手続きから変更はありません。  
事業所の住所を管轄するハローワークに、求人票の提出をお願いします。

ハローワークに大卒等求人を提出なさる場合には、あらかじめ事業所登録が必要です。事業所の住所を管轄するハローワークにおいてください。

(すでに事業所登録が済んでいる場合には必要ありません。)

詳しくは、お近くの都道府県労働局、ハローワークまたは新卒応援ハローワークにお問い合わせください。



厚生労働省・都道府県労働局・ハローワーク・新卒応援ハローワーク

(H23. 4)

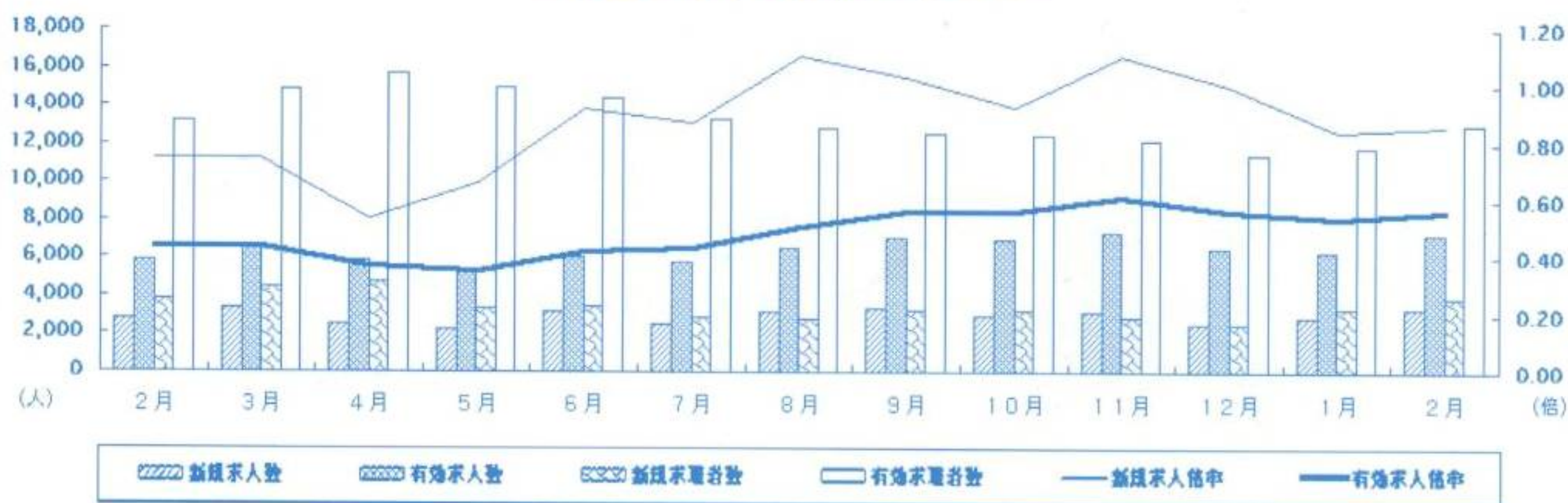
## 新規高等学校卒業生対象職業紹介状況

盛岡公共職業安定所

	平成22年度			平成21年度			平成20年度		
	計	男	女	計	男	女	計	男	女
①管内求人数 (前年比%)	711 (6.3)	—	—	669 (▲25.6)	—	—	899 (▲19.1)	—	—
②卒業予定者数 (前年比%)	5,099 (▲2.8)	2,558	2,541	5,246 (▲3.1)	2,686	2,560	5,413 (2.2)	2,710	2,703
③求職者数 (前年比%)	883 (5.9)	480	403	834 (▲14.6)	474	360	977 (1.5)	523	454
a うち管内希望者数	460	203	257	42	212	212	504	233	271
b うち県内(管外)希望者数	67	39	28	72	43	29	81	52	29
c うち県外希望者数	356	238	118	338	219	119	392	238	154
④就職者数 (前年比%)	828 (9.5)	465	363	756 (▲14.8)	424	332	887 (▲4.9)	480	407
a うち管内希望者数	417	189	228	362	170	192	417	190	227
b うち県内(管外)希望者数	63	38	25	61	38	23	81	52	29
c うち県外希望者数	348	238	110	333	216	117	389	238	151
⑤公務・縁故等、紹介によらない就職者数 (▲0.6)	172 (▲0.6)	118	54	173 (5.5)	87	86	164 (▲7.3)	108	56
⑥管内求人倍率 ①/a (前年比-ポイント) (▲0.03)	1.55 (▲0.03)	—	—	1.58 (▲0.20)	—	—	1.78 (▲0.15)	—	—
⑦就職率% ④/③ (前年比-ポイント) (3.2)	93.8 (3.2)	96.9	90.1	90.6 (▲0.2)	89.5	92.2	90.8 (▲6.1)	91.8	89.6
⑧管内就職率% d/④ (前年比-ポイント) (2.5)	50.4 (2.5)	40.6	62.8	47.9 (0.9)	40.1	57.8	47.0 (▲11.7)	39.6	55.8

注：③求職者数及び④就職者数には、⑤公務・縁故等、紹介によらないものは含まない。

### 最近の求人求職のうごき



### ハローワークプラザ盛岡

ヤングハローワーク (1F)

TEL 019-653-8609 FAX 019-653-8608

ハローワークプラザ (2F)

TEL 019-623-4800 FAX 019-622-1638

マザーズサロン盛岡 (2F)

TEL 019-907-0203 FAX 019-622-1638

いわてキャリアアップハローワーク (2F)

TEL 019-907-0203 FAX 019-622-1638

〒020-0024 盛岡市菜園1丁目12-18 盛岡菜園センタービル

### 発行 盛岡公共職業安定所

〒020-0885 盛岡市紺屋町7番26

TEL 019-624-8905 FAX 019-652-7199

沼宮内出張所 岩手郡岩手町大字沼宮内7-11-3

〒028-4301 TEL 0195-62-2139 FAX 0195-62-1312