

担	岩手労働局職業安定部職業安定課
	課長 菊地 正昭
	職業紹介係 佐藤 貞治
当	電話 019-604-3004

平成24年3月新規高等学校卒業者の職業紹介状況

— 平成24年4月末日現在 —

～平成10年3月卒業者以来の過去3番目に高い就職率～

98.9%と前年同期を上回る(2.3ポイント増加)

○就職率	全体	98.9	(前年同月比2.3ポイント増加)
	県内	98.3	(前年同月比2.8ポイント増加)
○就職者数	全体	3,271人	(同 92人(2.9%)の増加)
	県内	1,888人	(同 61人(3.3%)の増加)
○県内就職割合			
・ 県内就職者の割合は58%。平成22年3月卒を底に2年連続で増加。			
・ 県内就職志向が高まる傾向。			
○産業別就職状況			
・ 就職者数の多い業種は、製造業が36%、卸売・小売業が14%、建設業が13%。			
・ 前年同月比で、建設業が増加(+2.0%)、宿泊・飲食サービス業が減少(▲2.0%)。			

【未就職者に対する就職支援の取組】

岩手労働局・ハローワークでは、高校などの関係機関と連携し、未就職者(37人)が、本人の適性や能力に応じた就職が1日でも早く実現できるよう、卒業後も継続して支援を実施しております。

◎ジョブサポーターによる担当者制の個別支援

・24年度配置人員39人(対前年比+4)

【23年度実績 就職者数2,418人】

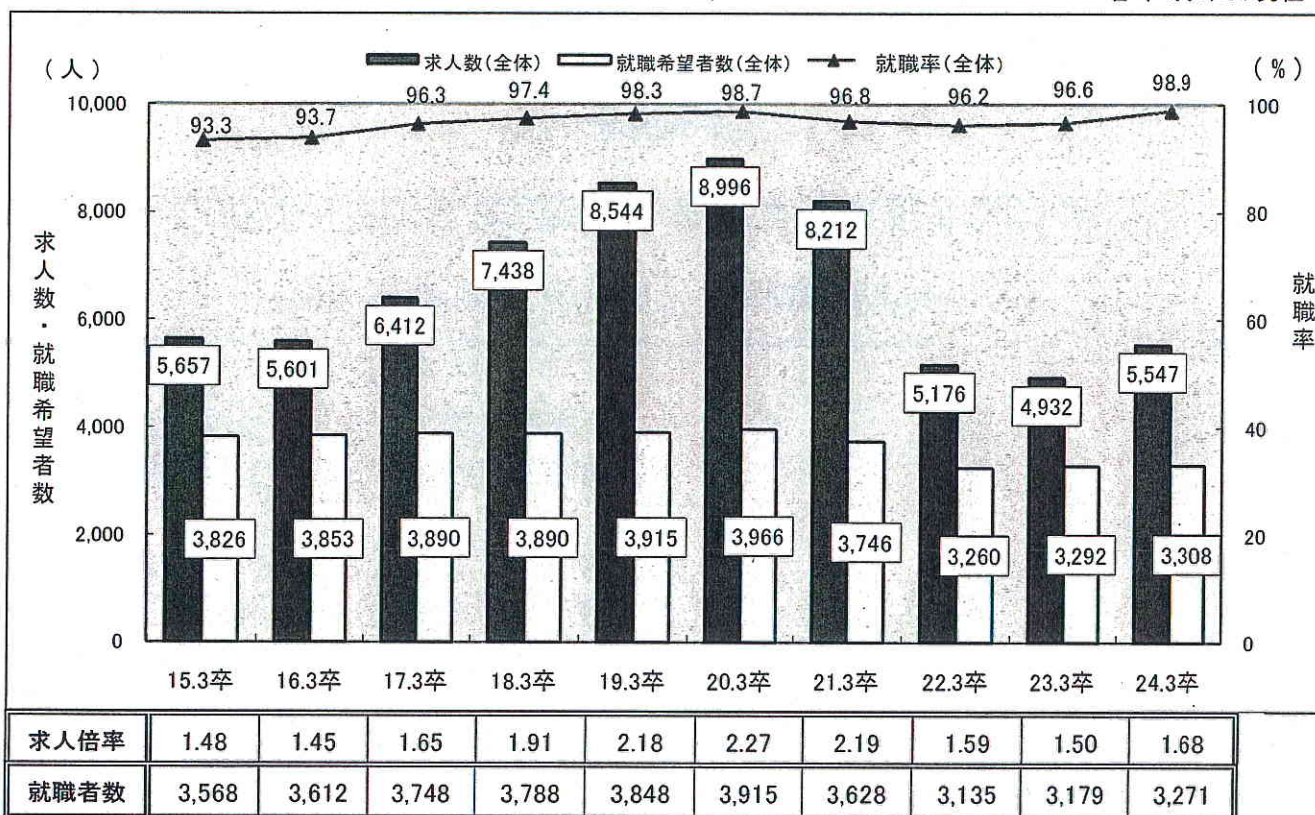
◎3年以内既卒者支援

・トライアル等奨励金を活用した支援

【23年度実績 雇用開始者数406人】

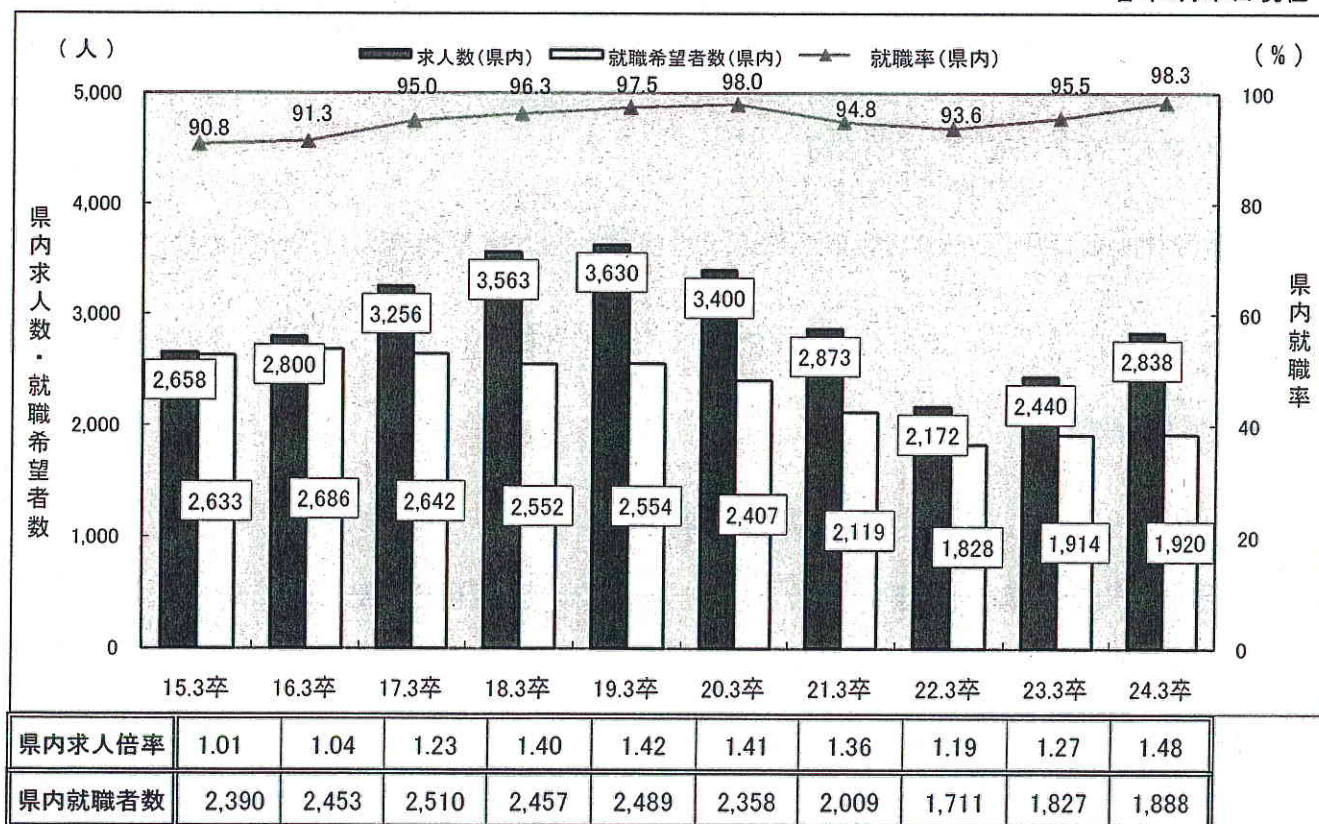
◎ 新規高等学校卒業者の年度別求人・求職者数等の推移【全体】

各年4月末日現在



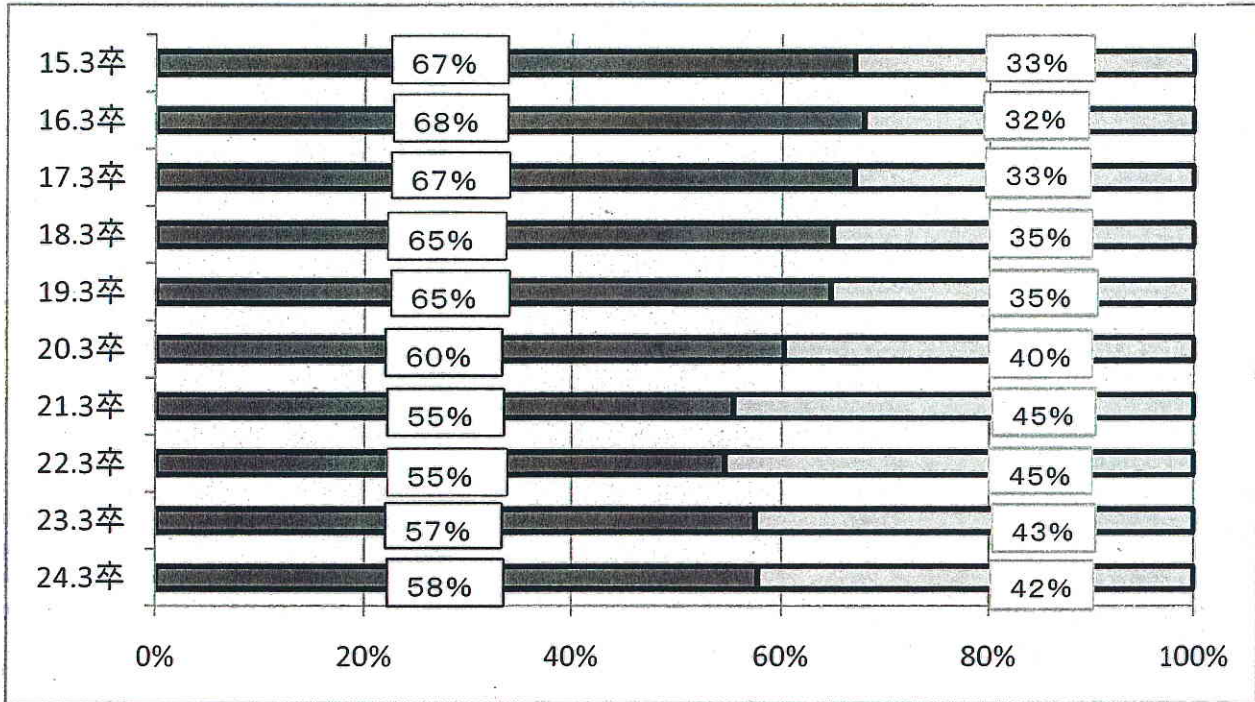
◎ 新規高等学校卒業者の年度別求人・求職者数等の推移【県内】

各年4月末日現在



【県内・県外就職者割合の推移】

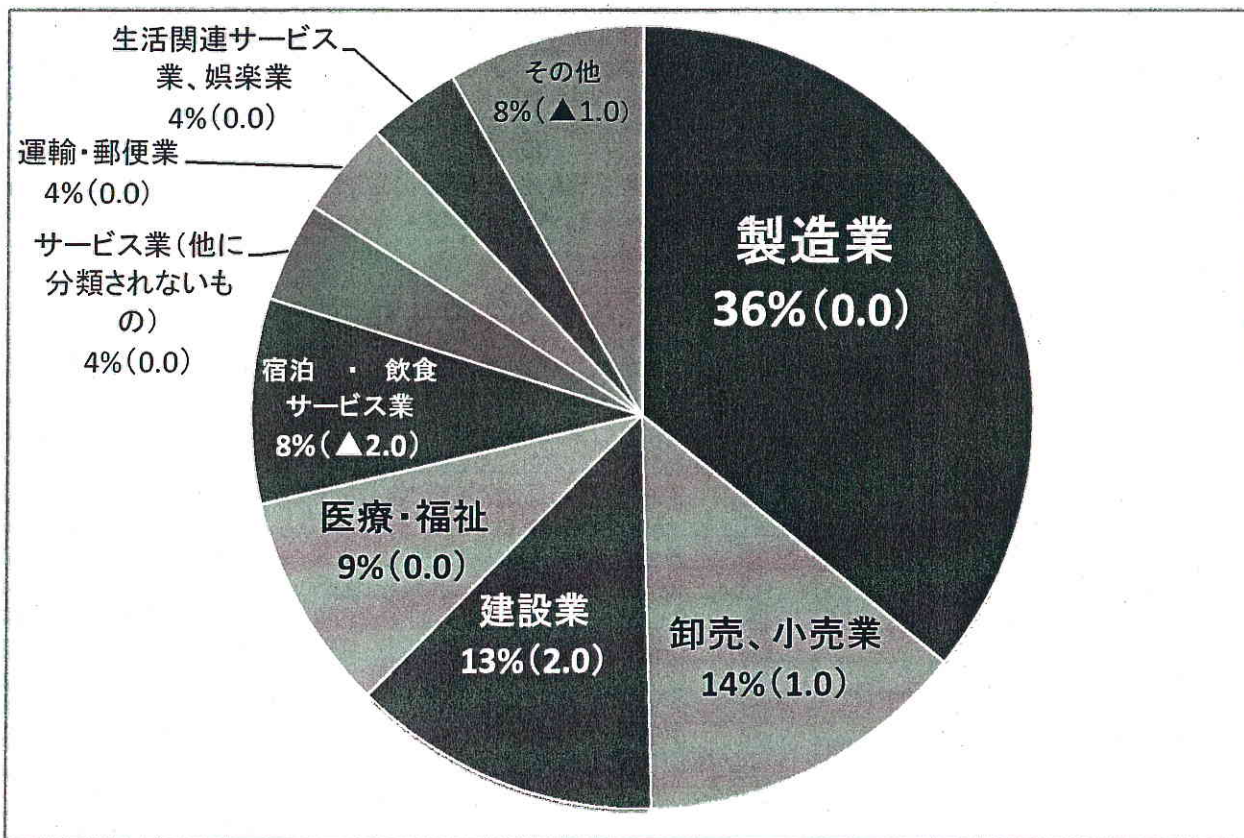
各年4月末日現在



■ 県内就職者割合 □ 県外就職者割合

【産業別就職者数割合】

4月末日現在



()は前年同月比

平成24年3月新規高等学校卒業者を対象とする職業紹介状況

平成24年4月末日

岩手県労働局職業安定部職業安定課

産業・職業・規模別	項目	県内求人数		就職者数(県内外)		
		(前年同期比)		(前年同期比)		(前年同期比)
合計		2,838	3,271	1,899	1,372	
産業別	AB 農・林・漁業 01~04	34	35	21	14	
	C 鉱業、採石業、砂利採取業 05	0	2	1	1	
	D 建設業 06~08	437	420	400	20	
	E 製造業 09~32	985	1,172	770	402	
	(9) 食品製造業	182	189	68	121	
	(10) 飲料・たばこ・飼料製造業	6	6	5	1	
	(11) 繊維工業	155	108	10	98	
	(12) 木材・木製品製造業	26	12	11	1	
	(13) 家具・装備品製造業	5	7	5	2	
	(14) パルプ・紙・紙加工品製造業	1	5	4	1	
	(15) 印刷・同関連業	16	35	17	18	
	(16) 化学工業	11	36	25	11	
	(17) 石油製品・石炭製品製造業	0	5	5	0	
	(18) プラスチック製品製造業	16	35	22	13	
	(19) ゴム製品製造業	13	14	10	4	
	(21) 窯業・土石製品製造業	16	19	16	3	
	(22) 鉄鋼業	30	100	91	9	
	(23) 非鉄金属製造業	4	16	11	5	
	(24) 金属製品製造業	69	60	57	3	
	(25) はん用機械器具製造業	39	42	31	11	
	(26) 生産用機械器具製造業	27	37	33	4	
	(27) 業務用機械器具製造業	29	26	16	10	
	(28) 電子部品・デバイス・電子回路製造業	71	63	43	20	
	(29) 電気機械器具製造業	41	53	39	14	
	(30) 情報通信機械器具製造業	36	28	18	10	
	(31) 輸送用機械器具製造業	165	245	209	36	
	(20.32) その他の製造業	27	31	24	7	
	F 電気・ガス・熱供給・水道業 33~36	6	45	42	3	
	G 情報通信業 37~41	4	28	11	17	
	H 運輸業、郵便業 42~49	34	130	104	26	
	I 卸売業、小売業 50~61	329	449	210	239	
卸売業 50~55	104	115	81	34		
小売業 56~61	225	334	129	205		
J 金融業、保険業 62~67	16	34	5	29		
K 不動産業、物品賃貸業 68~70	17	32	16	16		
L 学術研究、専門・技術サービス業 71~74	25	45	34	11		
M 宿泊業、飲食サービス業 75~77	204	277	74	203		
宿泊業 75	113	131	27	104		
飲食サービス業 76.77	91	146	47	99		
N 生活関連サービス業、娯楽業 78~80	236	125	29	96		
O 教育、学習支援業 81.82	4	9	4	5		
P 医療、福祉 83~85	310	293	62	231		
Q 複合サービス事業 86.87	42	27	8	19		
R サービス業(他に分類されないもの) 88~96	147	136	106	30		
S.T 公務、その他 97~99	8	12	2	10		
職業別	AB 専門・技術、管理	420	451	238	213	
	C 事務	256	296	64	232	
	D 販売	233	338	146	192	
	E サービス	409	425	123	302	
	I 技能工等	1,421	1,649	1,247	402	
	製造、制作の職業 (51~72)	1,075	1,256	869	387	
	定置機関・建設機械運転・電気作業 (73.74)	74	121	121	0	
採掘・建設・労務の職業 (75~80)	272	272	257	15		
上記以外の職業	99	112	81	31		
規模別	29人以下	877	726	437	289	
	30~99人	1,136	956	509	447	
	100~299	451	676	330	346	
	300~499	228	294	175	119	
	500~999	79	188	118	70	
1,000人以上	67	431	330	101		

(注) 平成19年11月改定の「日本標準産業分類」に基づく区分によっています。

平成24年3月 新規高等学校卒業者の安定所別・求職・求人・就職状況(高等学校)

(平成24年4月末現在)

岩手労働局職業安定部職業安定課

	求職者数												求人倍率											
	24年3月卒				23年3月卒				前年同月比(%)				24年3月卒		23年3月卒		前年同月差(ポイント)							
	県内		県外		県内		県外		県内		県外		県内		県外		県内		県外					
	求職者数	求人倍率	求職者数	求人倍率	求職者数	求人倍率	求職者数	求人倍率	求職者数	求人倍率	求職者数	求人倍率	求職者数	求人倍率	求職者数	求人倍率	求職者数	求人倍率	求職者数	求人倍率				
盛岡	869	531	338	875	522	353	▲ 0.7	1.7	▲ 4.2	1,343	788	555	1,225	711	514	9.6	10.8	8.0	1.55	1.48	1.40	1.36	0.15	0.12
釜石	205	114	91	251	141	110	▲ 18.3	▲ 19.1	▲ 17.3	492	207	285	473	202	271	4.0	2.5	5.2	2.40	1.82	1.88	1.43	0.52	0.39
宮古	290	123	167	284	152	132	2.1	▲ 19.1	26.5	376	155	221	364	175	189	3.3	▲ 11.4	16.9	1.30	1.26	1.28	1.15	0.02	0.11
花巻	243	189	54	215	175	40	13.0	8.0	35.0	379	231	148	350	203	147	8.3	13.8	0.7	1.56	1.22	1.63	1.16	▲ 0.07	0.06
一関	411	243	168	403	246	157	2.0	▲ 1.2	7.0	663	381	282	667	324	343	▲ 0.6	17.6	▲ 17.8	1.61	1.57	1.66	1.32	▲ 0.05	0.25
水沢	389	243	146	375	242	133	3.7	0.4	9.8	546	361	185	423	263	160	29.1	37.3	15.6	1.40	1.49	1.13	1.09	0.27	0.40
北上	318	211	107	286	174	112	11.2	21.3	▲ 4.5	487	272	215	406	197	209	20.0	38.1	2.9	1.53	1.29	1.42	1.13	0.11	0.16
大船渡	153	77	76	170	97	73	▲ 10.0	▲ 20.6	4.1	420	133	287	340	94	246	23.5	41.5	16.7	2.75	1.73	2.00	0.97	0.75	0.76
二戸	191	93	98	179	80	99	6.7	16.3	▲ 1.0	306	131	175	331	149	182	▲ 7.6	▲ 12.1	▲ 3.8	1.60	1.41	1.85	1.86	▲ 0.25	▲ 0.45
久慈	239	96	143	254	85	169	▲ 5.9	▲ 12.9	▲ 15.4	535	179	356	353	122	231	51.6	46.7	54.1	2.24	1.86	1.39	1.44	0.85	0.42
合計	3,308	1,920	1,388	3,292	1,914	1,378	0.5	0.3	0.7	5,547	2,838	2,709	4,932	2,440	2,492	12.5	16.3	8.7	1.68	1.48	1.50	1.27	0.18	0.21

	就職者数												就職率						未就職者数						卒業予定者数							
	24年3月卒				23年3月卒				前年同月比(%)				24年3月卒		23年3月卒		前年同月比(%)				24年3月卒		23年3月卒		前年比(%)							
	県内		県外		県内		県外		県内		県外		県内		県外		県内		県外		県内		県外		県内		県外		県内		県外	
	就職者数	求人倍率	就職者数	求人倍率	就職者数	求人倍率	就職者数	求人倍率	就職者数	求人倍率	就職者数	求人倍率	就職者数	求人倍率	就職者数	求人倍率	就職者数	求人倍率	就職者数	求人倍率	就職者数	求人倍率	就職者数	求人倍率	就職者数	求人倍率	就職者数	求人倍率	就職者数	求人倍率		
盛岡	838	503	335	834	487	347	0.5	3.3	▲ 3.5	96.4	94.7	95.3	93.3	1.1	1.4	31	28	41	35	▲ 24.4	▲ 20.0	4,987	5,178	▲ 3.7								
釜石	205	114	91	236	135	101	▲ 13.1	▲ 15.6	▲ 9.9	100.0	100.0	94.0	95.7	6.0	4.3	0	0	15	6	▲ 100.0	▲ 100.0	691	757	▲ 8.7								
宮古	290	123	167	279	147	132	3.9	▲ 16.3	26.5	100.0	100.0	98.2	96.7	1.8	3.3	0	0	5	5	▲ 100.0	▲ 100.0	763	843	▲ 7.1								
花巻	243	189	54	211	171	40	15.2	10.5	35.0	100.0	100.0	98.1	97.7	1.9	2.3	0	0	4	4	▲ 100.0	▲ 100.0	1,031	961	7.3								
一関	411	243	168	393	242	151	4.6	0.4	11.3	100.0	100.0	97.5	98.4	2.5	1.6	0	0	10	4	▲ 100.0	▲ 100.0	1,262	1,329	▲ 5.0								
水沢	387	241	146	372	240	132	4.0	0.4	10.6	99.5	99.2	99.2	99.2	0.3	0.0	2	2	3	2	▲ 33.3	0.0	1,218	1,221	▲ 0.2								
北上	318	211	107	282	170	112	12.8	24.1	▲ 4.5	100.0	100.0	98.6	97.7	1.4	2.3	0	0	4	4	▲ 100.0	▲ 100.0	1,058	1,043	1.4								
大船渡	153	77	76	148	79	69	3.4	▲ 2.5	10.1	100.0	100.0	87.1	81.4	12.9	18.6	0	0	22	18	▲ 100.0	▲ 100.0	631	665	▲ 5.1								
二戸	189	92	97	175	76	99	8.0	21.1	▲ 2.0	99.0	98.9	97.8	95.0	1.2	3.9	2	1	4	4	▲ 50.0	▲ 75.0	565	577	▲ 2.1								
久慈	237	95	142	249	80	169	▲ 4.8	18.8	▲ 16.0	99.2	99.0	98.0	94.1	1.2	4.9	2	1	5	5	▲ 60.0	▲ 80.0	654	646	1.2								
合計	3,271	1,888	1,383	3,179	1,827	1,352	2.9	3.3	2.3	98.9	98.3	96.6	95.5	2.3	2.8	37	32	113	87	▲ 67.3	▲ 63.2	12,880	13,220	▲ 2.6								