



無理のないゆとりある作業を

2009年4月号

二戸労基署ニュース

◇労働災害発生状況(平成20年の労働災害発生件数が確定)

I 平成20年1月～12月(確定版)

- ・ 死亡労働災害: 2人(前年比 - 1人)
- ・ 休業四日以上: 104人(前年比 - 29人)

死亡災害は、2人とも土木建設業で発生しました。内容は排水管布設工事で、推進機と立坑の壁との間に挟まれた災害、林道建設工事で、ドラグショベルに轢かれた災害となっています。

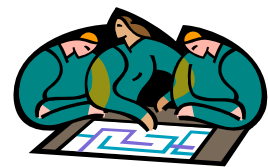
休業災害は、製造業では、35人で前年比6人、道路貨物運送業では、8人で前年比2人、商業では、6人で前年比3人の増加となりましたが、建設業では、25人で前年比6人、林業では、10人で前年比5人、畜産業では、7人で前年比10人の減少となりました。

災害の内容としては、通路等での「転倒」、木材加工用機械による「切れ・こすれ」、仮設物・建築物等からの「墜落・転落」、機械への「はさまれ・巻き込まれ」などが多くなっています。

労働災害防止のため、安全衛生管理体制の強化とリスクアセスメント、労働安全衛生マネジメントシステムの実施をお願いします。

II 平成21年1月～3月

- ・ 死亡労働災害: 1人(前年同期比 +1人)
- ・ 休業四日以上: 16人(前年同期比 - 11人)



リスクアセスメントの実施を

◇労働保険年度更新のお知らせ

労働保険の年度更新申告書の受付期間が変わりました。

年度更新手続きは 6月1日(月)～7月10日(金) の間で行っていただくことになります。

二戸・久慈地域産業保健センターを活用してみませんか?

無料で健康相談に応じます。0195-23-4466まで

このニュースへのお問い合わせは 二戸労働基準監督署 TEL0195-23-4131まで。