

| | |
|---|---|
| 岩手労働局発表 平成22年11月30日(火) 午前9時30分解禁 一般職業紹介状況(10月分) | 担当 職業安定部職業安定課 課長 渡部 和夫 地方労働市場情報官 和川 省三 TEL 019(604)3004 |
|---|---|

○ 岩手の有効求人倍率等(季節調整値)の動向

- ① 10月の有効求人倍率は 0.47 倍。前月(0.46倍)を0.01ポイント上回る。
- ・ 有効求人数は、 16,325人、前月比 0.5 %増加。
 - ・ 有効求職者数は、 34,754人、前月比 0.9 %減少。
- ② 10月の新規求人倍率は 0.85 倍。前月(0.81倍)を0.04ポイント上回る。

| 〈有効〉 | 今月 | 前月 | 前月比 | | 前年同月比 | |
|--------|--------|--------|-------|--------|---------|---------|
| | | | 増減数 | 増減率 | 増減数 | 増減率 |
| 有効求人倍率 | 0.47倍 | 0.46倍 | - | 0.01P | - | 0.12P |
| 有効求人数 | 16,325 | 16,249 | 76 | 0.5% | 2,748 | 20.2% |
| 有効求職者数 | 34,754 | 35,070 | ▲ 316 | ▲ 0.9% | ▲ 4,491 | ▲ 11.4% |

| 〈新規〉 | 今月 | 前月 | 前月比 | | 前年同月比 | |
|--------|-------|-------|-------|--------|-------|--------|
| | | | 増減数 | 増減率 | 増減数 | 増減率 |
| 新規求人倍率 | 0.85倍 | 0.81倍 | - | 0.04P | - | 0.14P |
| 新規求人数 | 7,552 | 7,497 | 55 | 0.7% | 681 | 9.9% |
| 新規求職者数 | 8,874 | 9,288 | ▲ 414 | ▲ 4.5% | ▲ 745 | ▲ 7.7% |

○ 全国等の有効求人倍率(季節調整値)の動向

- ① 全国の有効求人倍率は、0.56倍。前月(0.55倍)を0.01ポイント上回る。
- ② 東北の有効求人倍率は、0.46倍。前月(0.45倍)を0.01ポイント上回る。

| 〈有効〉 | 今月 | 前月 | 前年同月 |
|------|-------|-------|-------|
| 全国平均 | 0.56倍 | 0.55倍 | 0.43倍 |
| 東北平均 | 0.46倍 | 0.45倍 | 0.34倍 |

※ 季節調整値による数値、比較である。
 ※ 数値は、新規学卒者を除きパートタイムを含む。

1. 月別・年度別有効求人倍率（季節調整値）の推移

は景気後退期

| 年・月 | 全国の景気循環 | | | | | | | | | | | | 年計 | 年度計 | |
|-------|---------|------|------|------|------|------|------|------|------|------|------|------|------|------|--|
| | 1月 | 2月 | 3月 | 4月 | 5月 | 6月 | 7月 | 8月 | 9月 | 10月 | 11月 | 12月 | | | |
| 昭和38年 | 0.37 | 0.31 | 0.34 | 0.33 | 0.37 | 0.46 | 0.49 | 0.42 | 0.40 | 0.35 | 0.35 | 0.36 | 0.39 | 0.39 | ← オリンピック景気 (37/10~39/10 24ヶ月) |
| 昭和39年 | 0.37 | 0.38 | 0.39 | 0.38 | 0.37 | 0.37 | 0.39 | 0.38 | 0.42 | 0.47 | 0.47 | 0.47 | 0.39 | 0.41 | ← 証券不況 (39/10~40/10 12ヶ月) |
| 昭和40年 | 0.46 | 0.46 | 0.43 | 0.45 | 0.43 | 0.43 | 0.40 | 0.41 | 0.41 | 0.34 | 0.34 | 0.29 | 0.40 | 0.39 | ← いざなぎ景気 (40/10~45/7 57ヶ月) |
| 昭和41年 | 0.32 | 0.36 | 0.38 | 0.35 | 0.39 | 0.43 | 0.39 | 0.37 | 0.41 | 0.41 | 0.40 | 0.37 | 0.38 | 0.39 | |
| 昭和42年 | 0.41 | 0.43 | 0.43 | 0.51 | 0.52 | 0.60 | 0.69 | 0.59 | 0.57 | 0.57 | 0.55 | 0.51 | 0.52 | 0.56 | |
| 昭和43年 | 0.54 | 0.56 | 0.59 | 0.60 | 0.64 | 0.61 | 0.59 | 0.59 | 0.53 | 0.54 | 0.62 | 0.68 | 0.58 | 0.61 | |
| 昭和44年 | 0.65 | 0.64 | 0.64 | 0.63 | 0.65 | 0.60 | 0.65 | 0.70 | 0.68 | 0.67 | 0.65 | 0.81 | 0.66 | 0.70 | |
| 昭和45年 | 0.81 | 0.79 | 0.73 | 0.68 | 0.69 | 0.67 | 0.63 | 0.62 | 0.61 | 0.62 | 0.62 | 0.62 | 0.67 | 0.62 | ← ニクソン不況 (45/7~46/2 17か月) |
| 昭和46年 | 0.58 | 0.53 | 0.51 | 0.52 | 0.53 | 0.58 | 0.58 | 0.62 | 0.63 | 0.66 | 0.63 | 0.60 | 0.58 | 0.60 | |
| 昭和47年 | 0.61 | 0.61 | 0.63 | 0.64 | 0.66 | 0.62 | 0.61 | 0.64 | 0.66 | 0.70 | 0.72 | 0.80 | 0.65 | 0.74 | ← 列島改造ブーム (46/12~48/11 23か月) |
| 昭和48年 | 0.88 | 0.94 | 0.96 | 1.00 | 1.04 | 1.16 | 1.26 | 1.17 | 1.15 | 1.20 | 1.21 | 1.24 | 1.09 | 1.14 | ← 第一次石油危機 (48/11~50/3 16か月) |
| 昭和49年 | 1.14 | 1.07 | 0.98 | 0.97 | 1.03 | 0.95 | 0.93 | 0.84 | 0.77 | 0.69 | 0.68 | 0.61 | 0.89 | 0.77 | |
| 昭和50年 | 0.68 | 0.65 | 0.61 | 0.56 | 0.54 | 0.53 | 0.50 | 0.52 | 0.54 | 0.55 | 0.55 | 0.47 | 0.56 | 0.53 | |
| 昭和51年 | 0.49 | 0.49 | 0.57 | 0.65 | 0.70 | 0.61 | 0.63 | 0.68 | 0.61 | 0.60 | 0.58 | 0.64 | 0.61 | 0.64 | |
| 昭和52年 | 0.72 | 0.68 | 0.70 | 0.62 | 0.58 | 0.56 | 0.46 | 0.53 | 0.56 | 0.56 | 0.58 | 0.56 | 0.60 | 0.57 | ← 円高不況 (52/1~52/10 9か月) |
| 昭和53年 | 0.54 | 0.52 | 0.55 | 0.57 | 0.57 | 0.57 | 0.58 | 0.58 | 0.60 | 0.62 | 0.61 | 0.59 | 0.59 | 0.60 | |
| 昭和54年 | 0.58 | 0.61 | 0.62 | 0.68 | 0.68 | 0.73 | 0.75 | 0.78 | 0.78 | 0.77 | 0.79 | 0.77 | 0.71 | 0.76 | |
| 昭和55年 | 0.77 | 0.74 | 0.71 | 0.73 | 0.70 | 0.70 | 0.69 | 0.68 | 0.65 | 0.62 | 0.64 | 0.82 | 0.71 | 0.69 | ← 第二次石油危機 (55/2~58/2 36か月) |
| 昭和56年 | 0.81 | 0.68 | 0.59 | 0.58 | 0.59 | 0.56 | 0.55 | 0.59 | 0.56 | 0.55 | 0.53 | 0.53 | 0.59 | 0.57 | |
| 昭和57年 | 0.56 | 0.57 | 0.56 | 0.50 | 0.49 | 0.48 | 0.49 | 0.48 | 0.47 | 0.49 | 0.49 | 0.50 | 0.50 | 0.49 | |
| 昭和58年 | 0.50 | 0.50 | 0.50 | 0.48 | 0.50 | 0.49 | 0.50 | 0.52 | 0.52 | 0.52 | 0.52 | 0.53 | 0.50 | 0.51 | ← ハイテク景気 (58/2~60/6 28か月) |
| 昭和59年 | 0.55 | 0.53 | 0.52 | 0.56 | 0.57 | 0.55 | 0.57 | 0.59 | 0.61 | 0.62 | 0.62 | 0.60 | 0.57 | 0.58 | |
| 昭和60年 | 0.58 | 0.54 | 0.60 | 0.60 | 0.63 | 0.60 | 0.59 | 0.59 | 0.58 | 0.56 | 0.59 | 0.57 | 0.58 | 0.59 | ← 円高不況 (60/6~61/11 17か月) |
| 昭和61年 | 0.58 | 0.57 | 0.60 | 0.58 | 0.59 | 0.54 | 0.51 | 0.51 | 0.54 | 0.54 | 0.53 | 0.55 | 0.55 | 0.55 | |
| 昭和62年 | 0.55 | 0.58 | 0.58 | 0.58 | 0.60 | 0.62 | 0.63 | 0.64 | 0.71 | 0.74 | 0.76 | 0.77 | 0.64 | 0.71 | ← バブル景気 (61/11~3/2 51か月) |
| 昭和63年 | 0.79 | 0.85 | 0.85 | 0.87 | 0.89 | 0.89 | 0.93 | 0.96 | 0.96 | 1.00 | 1.02 | 1.05 | 0.92 | 0.97 | |
| 平成元年 | 1.06 | 1.05 | 1.02 | 1.03 | 1.09 | 1.09 | 1.15 | 1.23 | 1.17 | 1.20 | 1.22 | 1.20 | 1.13 | 1.18 | |
| 平成2年 | 1.21 | 1.25 | 1.24 | 1.27 | 1.27 | 1.34 | 1.35 | 1.35 | 1.32 | 1.29 | 1.34 | 1.36 | 1.30 | 1.34 | |
| 平成3年 | 1.42 | 1.40 | 1.40 | 1.44 | 1.43 | 1.50 | 1.54 | 1.47 | 1.43 | 1.40 | 1.40 | 1.33 | 1.43 | 1.39 | ← 第一次平成不況 (複合不況) (3/2~5/10 32か月) |
| 平成4年 | 1.31 | 1.30 | 1.20 | 1.23 | 1.16 | 1.19 | 1.20 | 1.18 | 1.13 | 1.13 | 1.08 | 1.05 | 1.18 | 1.11 | |
| 平成5年 | 1.02 | 1.01 | 1.02 | 0.99 | 0.99 | 0.94 | 0.94 | 0.93 | 0.94 | 0.91 | 0.91 | 0.93 | 0.96 | 0.94 | |
| 平成6年 | 0.93 | 0.91 | 0.93 | 0.91 | 0.90 | 0.90 | 0.89 | 0.92 | 0.93 | 0.93 | 0.95 | 0.93 | 0.92 | 0.92 | ← カンフル景気 (5/10~9/5 43か月) |
| 平成7年 | 0.93 | 0.93 | 0.88 | 0.87 | 0.84 | 0.85 | 0.84 | 0.85 | 0.85 | 0.85 | 0.84 | 0.82 | 0.86 | 0.85 | |
| 平成8年 | 0.83 | 0.82 | 0.85 | 0.81 | 0.85 | 0.87 | 0.87 | 0.88 | 0.89 | 0.91 | 0.91 | 0.92 | 0.87 | 0.89 | |
| 平成9年 | 0.93 | 0.90 | 0.89 | 0.88 | 0.93 | 0.93 | 0.91 | 0.89 | 0.86 | 0.84 | 0.83 | 0.81 | 0.88 | 0.83 | ← 第二次平成不況 (日本列島総不況) (9/5~11/1 20か月) |
| 平成10年 | 0.75 | 0.70 | 0.67 | 0.64 | 0.61 | 0.58 | 0.54 | 0.53 | 0.51 | 0.50 | 0.49 | 0.48 | 0.58 | 0.53 | |
| 平成11年 | 0.48 | 0.50 | 0.49 | 0.49 | 0.48 | 0.49 | 0.50 | 0.50 | 0.51 | 0.51 | 0.52 | 0.51 | 0.50 | 0.51 | ← ITバブル (11/1~12/11 22か月) |
| 平成12年 | 0.53 | 0.55 | 0.56 | 0.57 | 0.60 | 0.61 | 0.61 | 0.63 | 0.62 | 0.62 | 0.61 | 0.61 | 0.59 | 0.60 | |
| 平成13年 | 0.60 | 0.57 | 0.54 | 0.54 | 0.52 | 0.49 | 0.45 | 0.42 | 0.40 | 0.38 | 0.37 | 0.36 | 0.46 | 0.42 | ← 第三次平成不況 (デフレ不況) (12/11~14/1 14か月) |
| 平成14年 | 0.36 | 0.36 | 0.38 | 0.38 | 0.38 | 0.38 | 0.39 | 0.41 | 0.42 | 0.43 | 0.45 | 0.45 | 0.40 | 0.42 | |
| 平成15年 | 0.45 | 0.47 | 0.47 | 0.48 | 0.51 | 0.52 | 0.55 | 0.54 | 0.55 | 0.56 | 0.58 | 0.57 | 0.52 | 0.55 | ← いざなみ景気 (正式名称未定) (14/2~19/10 68か月) |
| 平成16年 | 0.56 | 0.56 | 0.56 | 0.54 | 0.53 | 0.53 | 0.57 | 0.59 | 0.61 | 0.61 | 0.58 | 0.56 | 0.57 | 0.57 | |
| 平成17年 | 0.57 | 0.57 | 0.57 | 0.57 | 0.57 | 0.57 | 0.56 | 0.59 | 0.61 | 0.62 | 0.64 | 0.69 | 0.59 | 0.63 | |
| 平成18年 | 0.72 | 0.74 | 0.74 | 0.75 | 0.76 | 0.78 | 0.79 | 0.77 | 0.79 | 0.80 | 0.81 | 0.81 | 0.77 | 0.78 | |
| 平成19年 | 0.80 | 0.79 | 0.77 | 0.77 | 0.76 | 0.75 | 0.75 | 0.73 | 0.69 | 0.66 | 0.64 | 0.65 | 0.73 | 0.70 | |
| 平成20年 | 0.66 | 0.67 | 0.66 | 0.65 | 0.64 | 0.62 | 0.58 | 0.56 | 0.54 | 0.49 | 0.48 | 0.45 | 0.58 | 0.50 | |
| 平成21年 | 0.40 | 0.37 | 0.38 | 0.34 | 0.32 | 0.32 | 0.32 | 0.32 | 0.34 | 0.35 | 0.34 | 0.34 | 0.34 | 0.35 | |
| 平成22年 | 0.35 | 0.39 | 0.41 | 0.38 | 0.39 | 0.42 | 0.44 | 0.46 | 0.46 | 0.47 | | | | | |

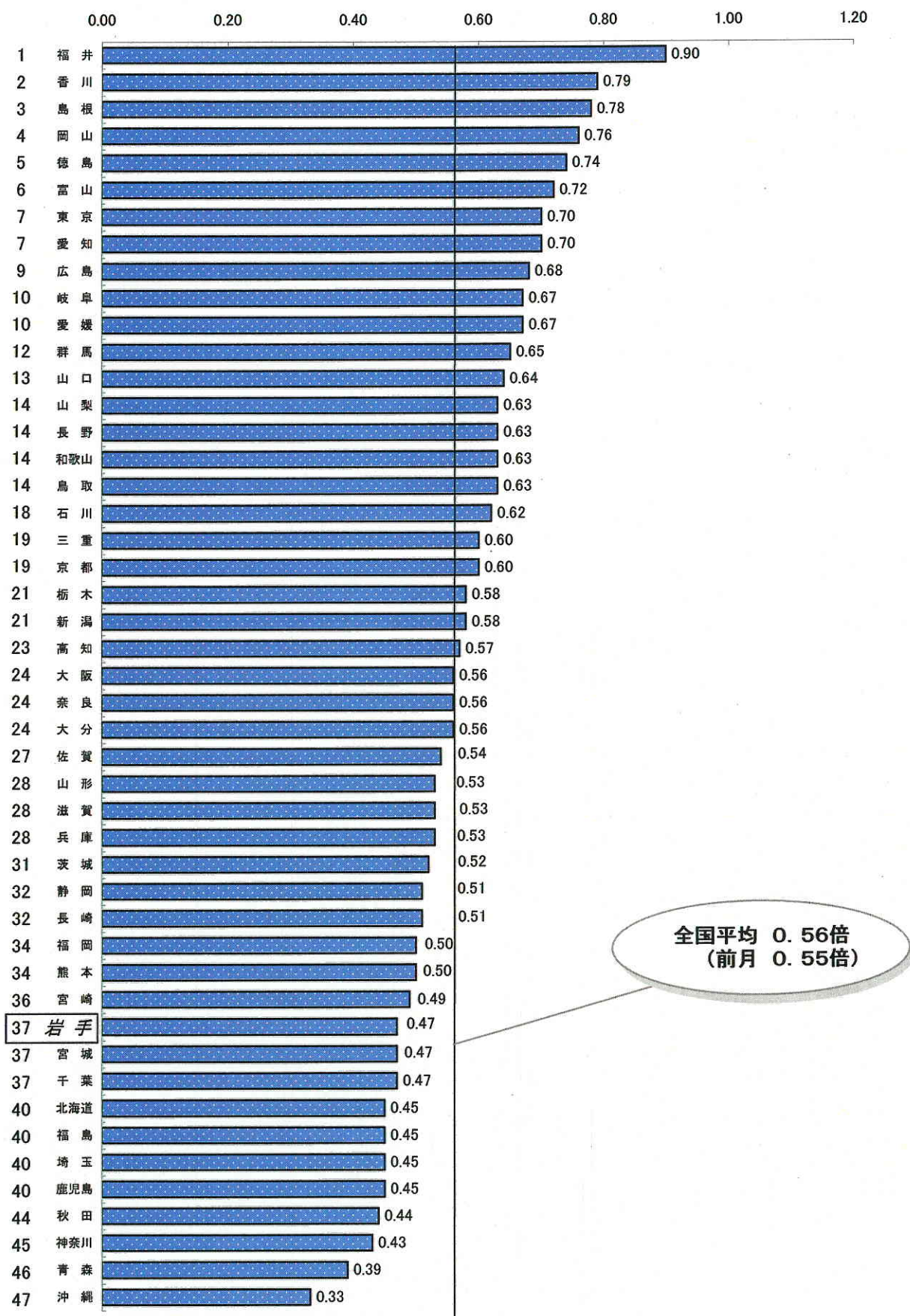
※ 年計及び年度計は実数値。

2. 月別・年度別新規求人倍率（季節調整値）の推移

| 年・月 | 1月 | 2月 | 3月 | 4月 | 5月 | 6月 | 7月 | 8月 | 9月 | 10月 | 11月 | 12月 | 年度計 |
|-------|------|------|------|------|------|------|------|------|------|------|------|------|------|
| 昭和38年 | 0.54 | 0.38 | 0.54 | 0.42 | 0.55 | 0.68 | 1.02 | 0.51 | 0.56 | 0.51 | 0.45 | 0.65 | 0.58 |
| 昭和39年 | 0.51 | 0.58 | 0.57 | 0.55 | 0.61 | 0.51 | 0.52 | 0.64 | 0.73 | 0.68 | 0.71 | 0.59 | 0.59 |
| 昭和40年 | 0.57 | 0.61 | 0.52 | 0.54 | 0.51 | 0.52 | 0.47 | 0.68 | 0.52 | 0.45 | 0.50 | 0.44 | 0.55 |
| 昭和41年 | 0.51 | 0.52 | 0.58 | 0.46 | 0.49 | 0.67 | 0.59 | 0.52 | 0.73 | 0.63 | 0.61 | 0.63 | 0.59 |
| 昭和42年 | 0.61 | 0.62 | 0.58 | 0.72 | 0.81 | 0.75 | 0.86 | 0.68 | 0.83 | 0.61 | 0.56 | 0.67 | 0.72 |
| 昭和43年 | 0.66 | 0.73 | 0.77 | 0.69 | 0.68 | 0.64 | 0.72 | 0.63 | 0.63 | 0.66 | 0.65 | 0.74 | 0.69 |
| 昭和44年 | 0.71 | 0.69 | 0.72 | 0.76 | 0.69 | 0.65 | 0.73 | 0.97 | 0.63 | 0.83 | 0.57 | 1.14 | 0.75 |
| 昭和45年 | 0.81 | 0.70 | 0.66 | 0.68 | 0.76 | 0.65 | 0.74 | 0.65 | 0.68 | 0.68 | 0.68 | 0.62 | 0.66 |
| 昭和46年 | 0.62 | 0.54 | 0.48 | 0.59 | 0.61 | 0.71 | 0.81 | 0.70 | 0.74 | 0.60 | 0.64 | 0.63 | 0.71 |
| 昭和47年 | 0.62 | 0.69 | 0.79 | 0.73 | 0.80 | 0.69 | 0.71 | 0.81 | 0.85 | 0.89 | 0.79 | 1.26 | 0.89 |
| 昭和48年 | 1.00 | 1.01 | 0.99 | 0.97 | 0.87 | 1.39 | 1.14 | 0.86 | 1.06 | 1.10 | 1.04 | 1.05 | 1.11 |
| 昭和49年 | 1.01 | 1.19 | 0.95 | 0.91 | 0.99 | 1.14 | 0.92 | 0.76 | 0.75 | 0.85 | 0.77 | 0.68 | 0.88 |
| 昭和50年 | 0.93 | 0.87 | 0.70 | 0.80 | 0.79 | 0.78 | 0.83 | 0.78 | 0.85 | 0.83 | 0.78 | 0.60 | 0.78 |
| 昭和51年 | 0.64 | 0.67 | 0.83 | 0.92 | 0.95 | 0.76 | 0.64 | 0.97 | 0.58 | 0.60 | 0.61 | 1.36 | 0.78 |
| 昭和52年 | 1.23 | 0.77 | 0.65 | 0.85 | 0.69 | 0.64 | 0.50 | 0.76 | 0.65 | 0.53 | 0.60 | 0.61 | 0.66 |
| 昭和53年 | 0.58 | 0.59 | 0.66 | 0.65 | 0.64 | 0.77 | 0.93 | 0.71 | 0.75 | 0.62 | 0.57 | 0.62 | 0.69 |
| 昭和54年 | 0.57 | 0.70 | 0.67 | 0.75 | 0.69 | 0.81 | 0.78 | 0.76 | 0.81 | 0.76 | 0.79 | 0.72 | 0.75 |
| 昭和55年 | 0.70 | 0.67 | 0.68 | 0.82 | 0.72 | 0.82 | 0.71 | 0.69 | 0.69 | 0.60 | 0.74 | 1.54 | 0.77 |
| 昭和56年 | 0.98 | 0.79 | 0.64 | 0.81 | 0.67 | 0.65 | 0.71 | 0.70 | 0.57 | 0.62 | 0.57 | 0.64 | 0.66 |
| 昭和57年 | 0.64 | 0.68 | 0.61 | 0.57 | 0.60 | 0.58 | 0.63 | 0.62 | 0.58 | 0.63 | 0.53 | 0.58 | 0.60 |
| 昭和58年 | 0.62 | 0.66 | 0.70 | 0.53 | 0.67 | 0.67 | 0.67 | 0.70 | 0.65 | 0.68 | 0.72 | 0.68 | 0.64 |
| 昭和59年 | 0.66 | 0.63 | 0.61 | 0.70 | 0.71 | 0.74 | 0.71 | 0.69 | 0.78 | 0.72 | 0.68 | 0.68 | 0.69 |
| 昭和60年 | 0.66 | 0.57 | 0.70 | 0.71 | 0.76 | 0.67 | 0.68 | 0.70 | 0.64 | 0.64 | 0.77 | 0.67 | 0.69 |
| 昭和61年 | 0.67 | 0.68 | 0.73 | 0.70 | 0.67 | 0.60 | 0.63 | 0.67 | 0.70 | 0.66 | 0.64 | 0.73 | 0.68 |
| 昭和62年 | 0.63 | 0.75 | 0.75 | 0.78 | 0.70 | 0.72 | 0.76 | 0.75 | 0.83 | 0.86 | 0.86 | 0.80 | 0.82 |
| 昭和63年 | 0.88 | 0.90 | 0.89 | 0.89 | 0.95 | 0.99 | 1.10 | 1.04 | 1.07 | 1.08 | 1.14 | 1.17 | 1.06 |
| 平成元年 | 1.10 | 1.07 | 1.07 | 1.09 | 1.13 | 1.13 | 1.34 | 1.40 | 1.09 | 1.26 | 1.33 | 1.26 | 1.25 |
| 平成2年 | 1.28 | 1.34 | 1.27 | 1.31 | 1.24 | 1.42 | 1.46 | 1.40 | 1.29 | 1.32 | 1.51 | 1.58 | 1.41 |
| 平成3年 | 1.54 | 1.44 | 1.52 | 1.51 | 1.41 | 1.66 | 1.51 | 1.51 | 1.54 | 1.48 | 1.43 | 1.43 | 1.48 |
| 平成4年 | 1.53 | 1.42 | 1.27 | 1.43 | 1.13 | 1.48 | 1.34 | 1.25 | 1.33 | 1.26 | 1.17 | 1.17 | 1.28 |
| 平成5年 | 1.32 | 1.22 | 1.24 | 1.15 | 1.19 | 1.02 | 1.21 | 1.15 | 1.11 | 1.16 | 1.12 | 1.25 | 1.15 |
| 平成6年 | 1.21 | 1.07 | 1.13 | 1.10 | 1.12 | 1.15 | 1.16 | 1.21 | 1.18 | 1.16 | 1.24 | 1.23 | 1.17 |
| 平成7年 | 1.20 | 1.17 | 1.09 | 1.10 | 1.05 | 1.13 | 1.08 | 1.13 | 1.13 | 1.15 | 1.17 | 1.05 | 1.12 |
| 平成8年 | 1.12 | 1.09 | 1.15 | 1.07 | 1.21 | 1.23 | 1.11 | 1.24 | 1.21 | 1.22 | 1.22 | 1.37 | 1.22 |
| 平成9年 | 1.28 | 1.21 | 1.27 | 1.24 | 1.21 | 1.22 | 1.22 | 1.22 | 1.14 | 1.16 | 1.09 | 1.07 | 1.12 |
| 平成10年 | 1.01 | 1.00 | 0.97 | 0.91 | 0.87 | 0.85 | 0.81 | 0.82 | 0.77 | 0.79 | 0.79 | 0.78 | 0.82 |
| 平成11年 | 0.79 | 0.82 | 0.79 | 0.81 | 0.79 | 0.80 | 0.89 | 0.79 | 0.82 | 0.86 | 0.83 | 0.79 | 0.84 |
| 平成12年 | 0.89 | 0.89 | 0.86 | 0.88 | 1.03 | 0.90 | 0.89 | 1.01 | 0.91 | 0.93 | 0.96 | 0.95 | 0.91 |
| 平成13年 | 0.90 | 0.83 | 0.82 | 0.83 | 0.77 | 0.75 | 0.71 | 0.67 | 0.63 | 0.61 | 0.63 | 0.63 | 0.69 |
| 平成14年 | 0.65 | 0.65 | 0.73 | 0.67 | 0.68 | 0.72 | 0.73 | 0.73 | 0.76 | 0.75 | 0.74 | 0.69 | 0.74 |
| 平成15年 | 0.77 | 0.81 | 0.80 | 0.79 | 0.86 | 0.83 | 0.86 | 0.89 | 0.86 | 0.92 | 0.89 | 0.85 | 0.86 |
| 平成16年 | 0.86 | 0.89 | 0.85 | 0.83 | 0.85 | 0.82 | 0.96 | 0.91 | 0.99 | 0.90 | 0.80 | 0.92 | 0.89 |
| 平成17年 | 0.92 | 0.88 | 0.87 | 0.91 | 0.90 | 0.92 | 0.91 | 0.97 | 0.97 | 0.96 | 1.06 | 1.09 | 1.00 |
| 平成18年 | 1.10 | 1.14 | 1.10 | 1.10 | 1.17 | 1.18 | 1.14 | 1.12 | 1.18 | 1.20 | 1.23 | 1.21 | 1.16 |
| 平成19年 | 1.15 | 1.17 | 1.13 | 1.12 | 1.09 | 1.05 | 1.05 | 1.05 | 0.99 | 0.95 | 0.99 | 1.02 | 1.03 |
| 平成20年 | 1.05 | 1.02 | 1.00 | 0.98 | 0.89 | 0.90 | 0.89 | 0.84 | 0.83 | 0.75 | 0.76 | 0.66 | 0.78 |
| 平成21年 | 0.63 | 0.64 | 0.68 | 0.72 | 0.64 | 0.63 | 0.69 | 0.65 | 0.69 | 0.71 | 0.67 | 0.68 | 0.69 |
| 平成22年 | 0.75 | 0.76 | 0.71 | 0.69 | 0.78 | 0.73 | 0.74 | 0.85 | 0.81 | 0.85 | | | |

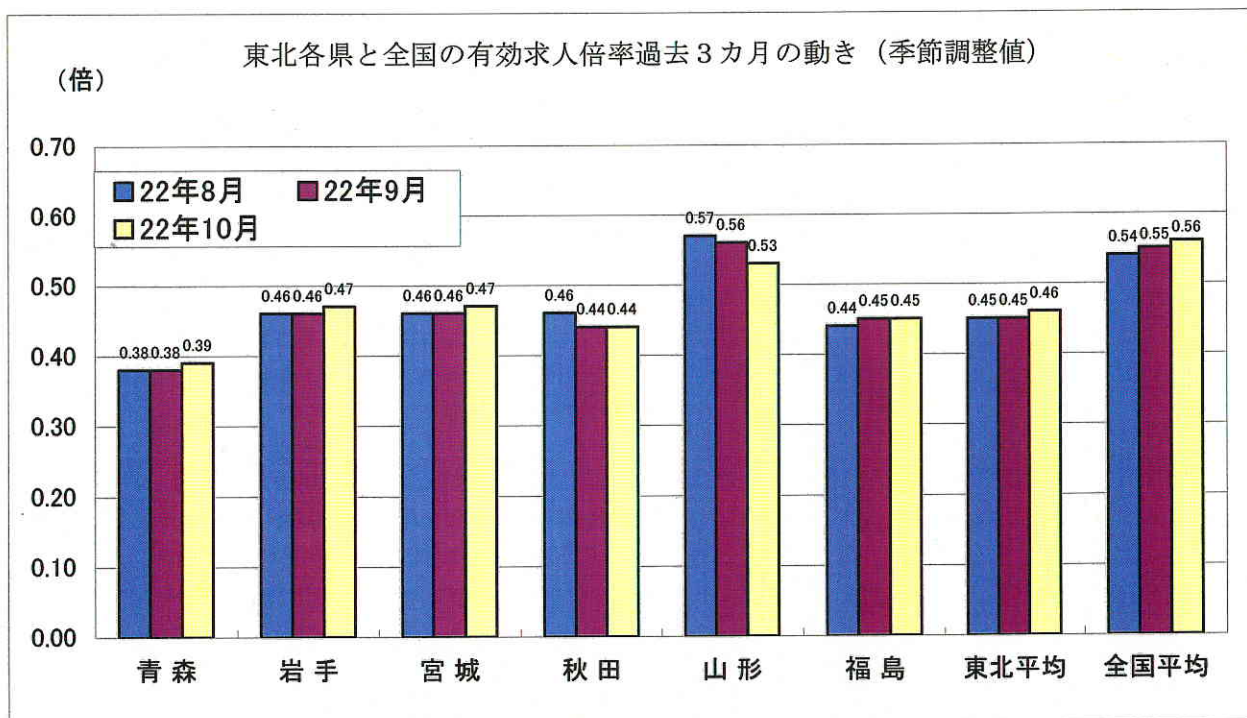
※ 年度計は実数値。

3. 都道府県別有効求人倍率（季節調整値）



資料出所：厚生労働省「職業安定業務統計」

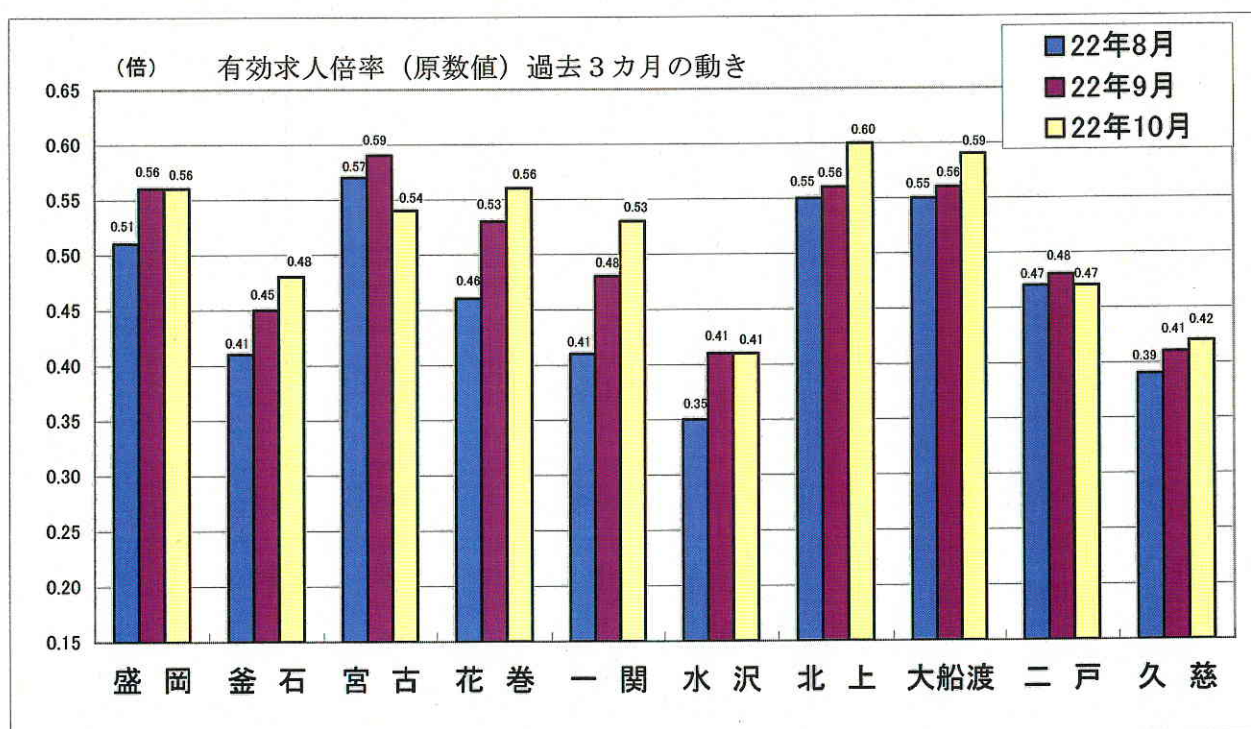
4. 東北各県と全国の有効求人倍率の推移



5. 安定所別有効求人倍率（原数値）の推移（一般・パートを含む全数）

(倍)

| 項目 | 21年10月 | 11月 | 12月 | 22年1月 | 2月 | 3月 | 4月 | 5月 | 6月 | 7月 | 8月 | 9月 | 10月 |
|-----|--------|------|------|-------|------|------|------|------|------|------|------|------|------|
| 盛岡 | 0.45 | 0.45 | 0.44 | 0.41 | 0.44 | 0.44 | 0.37 | 0.35 | 0.42 | 0.43 | 0.51 | 0.56 | 0.56 |
| 釜石 | 0.32 | 0.36 | 0.35 | 0.32 | 0.31 | 0.37 | 0.32 | 0.30 | 0.32 | 0.38 | 0.41 | 0.45 | 0.48 |
| 宮古 | 0.44 | 0.39 | 0.38 | 0.44 | 0.42 | 0.43 | 0.36 | 0.40 | 0.47 | 0.52 | 0.57 | 0.59 | 0.54 |
| 花巻 | 0.32 | 0.31 | 0.34 | 0.38 | 0.40 | 0.41 | 0.38 | 0.34 | 0.36 | 0.43 | 0.46 | 0.53 | 0.56 |
| 一関 | 0.32 | 0.35 | 0.34 | 0.32 | 0.37 | 0.40 | 0.33 | 0.32 | 0.35 | 0.36 | 0.41 | 0.48 | 0.53 |
| 水沢 | 0.33 | 0.27 | 0.29 | 0.26 | 0.30 | 0.29 | 0.24 | 0.24 | 0.26 | 0.32 | 0.35 | 0.41 | 0.41 |
| 北上 | 0.38 | 0.35 | 0.33 | 0.31 | 0.33 | 0.39 | 0.33 | 0.34 | 0.41 | 0.51 | 0.55 | 0.56 | 0.60 |
| 大船渡 | 0.50 | 0.52 | 0.57 | 0.53 | 0.49 | 0.50 | 0.39 | 0.41 | 0.43 | 0.51 | 0.55 | 0.56 | 0.59 |
| 二戸 | 0.35 | 0.36 | 0.32 | 0.32 | 0.33 | 0.35 | 0.28 | 0.29 | 0.35 | 0.39 | 0.47 | 0.48 | 0.47 |
| 久慈 | 0.37 | 0.36 | 0.35 | 0.30 | 0.26 | 0.32 | 0.20 | 0.20 | 0.29 | 0.32 | 0.39 | 0.41 | 0.42 |



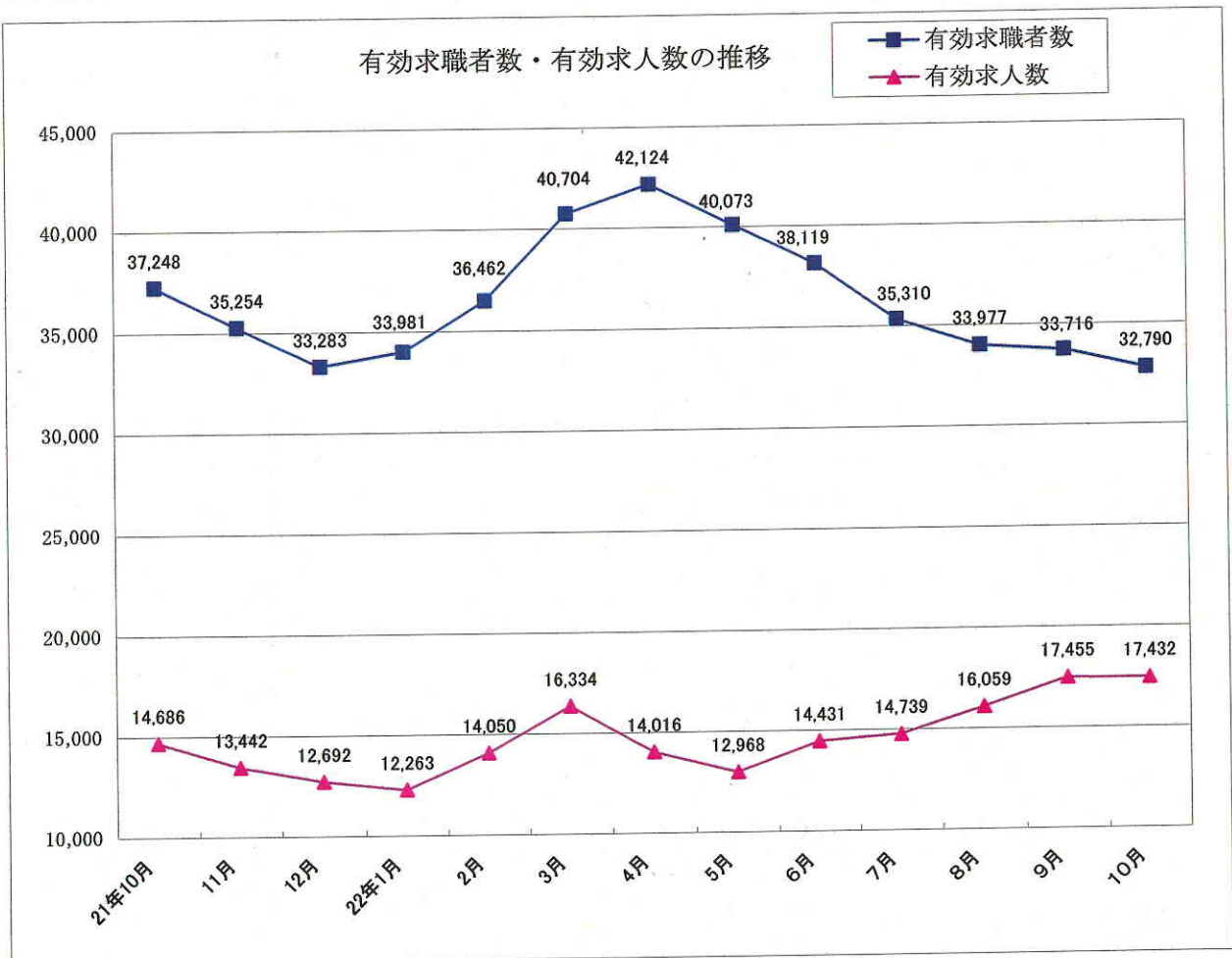
6. 安定所別有効求職者数、有効求人数（原数値）の推移

安定所別有効求職者数（一般及びパートを含む全数） (人)

| 項目 | 21年10月 | 11月 | 12月 | 22年1月 | 2月 | 3月 | 4月 | 5月 | 6月 | 7月 | 8月 | 9月 | 10月 |
|-----|--------|--------|--------|--------|--------|--------|--------|--------|--------|--------|--------|--------|--------|
| 盛岡 | 13,778 | 12,949 | 12,199 | 12,261 | 13,216 | 14,875 | 15,642 | 14,906 | 14,339 | 13,302 | 12,759 | 12,571 | 12,391 |
| 釜石 | 2,134 | 1,909 | 1,773 | 1,922 | 2,199 | 2,430 | 2,380 | 2,159 | 1,993 | 1,866 | 1,768 | 1,842 | 1,829 |
| 宮古 | 2,076 | 1,961 | 1,882 | 1,972 | 2,424 | 2,615 | 2,352 | 2,272 | 2,105 | 2,012 | 1,997 | 1,992 | 1,824 |
| 花巻 | 3,201 | 3,196 | 2,786 | 2,672 | 2,711 | 2,984 | 3,190 | 3,258 | 3,137 | 2,769 | 2,636 | 2,621 | 2,585 |
| 一関 | 3,707 | 3,572 | 3,494 | 3,603 | 3,762 | 4,135 | 4,206 | 3,943 | 3,771 | 3,512 | 3,436 | 3,338 | 3,197 |
| 水沢 | 4,362 | 4,125 | 3,874 | 3,996 | 4,083 | 4,580 | 4,932 | 4,698 | 4,417 | 4,207 | 4,046 | 4,076 | 3,881 |
| 北上 | 3,665 | 3,513 | 3,269 | 3,313 | 3,408 | 3,684 | 3,779 | 3,607 | 3,478 | 3,301 | 3,129 | 3,171 | 3,133 |
| 大船渡 | 1,322 | 1,282 | 1,248 | 1,304 | 1,480 | 1,704 | 1,608 | 1,435 | 1,395 | 1,372 | 1,337 | 1,344 | 1,325 |
| 二戸 | 1,477 | 1,360 | 1,320 | 1,406 | 1,479 | 1,626 | 1,710 | 1,664 | 1,548 | 1,362 | 1,257 | 1,292 | 1,259 |
| 久慈 | 1,526 | 1,387 | 1,438 | 1,532 | 1,700 | 2,071 | 2,325 | 2,131 | 1,936 | 1,607 | 1,612 | 1,469 | 1,366 |
| 県計 | 37,248 | 35,254 | 33,283 | 33,981 | 36,462 | 40,704 | 42,124 | 40,073 | 38,119 | 35,310 | 33,977 | 33,716 | 32,790 |

安定所別有効求人数（一般及びパートを含む全数） (人)

| 項目 | 21年10月 | 11月 | 12月 | 22年1月 | 2月 | 3月 | 4月 | 5月 | 6月 | 7月 | 8月 | 9月 | 10月 |
|-----|--------|--------|--------|--------|--------|--------|--------|--------|--------|--------|--------|--------|--------|
| 盛岡 | 6,267 | 5,789 | 5,401 | 4,971 | 5,856 | 6,555 | 5,813 | 5,229 | 6,074 | 5,761 | 6,507 | 7,063 | 6,988 |
| 釜石 | 691 | 679 | 628 | 608 | 692 | 899 | 751 | 640 | 635 | 712 | 718 | 822 | 883 |
| 宮古 | 914 | 760 | 719 | 858 | 1,015 | 1,114 | 851 | 903 | 998 | 1,045 | 1,135 | 1,177 | 984 |
| 花巻 | 1,037 | 991 | 934 | 1,018 | 1,090 | 1,238 | 1,200 | 1,100 | 1,140 | 1,195 | 1,215 | 1,378 | 1,454 |
| 一関 | 1,185 | 1,247 | 1,180 | 1,152 | 1,375 | 1,669 | 1,378 | 1,257 | 1,326 | 1,279 | 1,401 | 1,616 | 1,709 |
| 水沢 | 1,437 | 1,103 | 1,113 | 1,054 | 1,237 | 1,329 | 1,195 | 1,118 | 1,135 | 1,336 | 1,430 | 1,655 | 1,587 |
| 北上 | 1,403 | 1,231 | 1,081 | 1,016 | 1,123 | 1,444 | 1,247 | 1,222 | 1,417 | 1,670 | 1,709 | 1,761 | 1,882 |
| 大船渡 | 666 | 661 | 707 | 686 | 729 | 851 | 632 | 593 | 604 | 698 | 731 | 754 | 778 |
| 二戸 | 523 | 485 | 427 | 447 | 492 | 573 | 486 | 480 | 542 | 527 | 591 | 626 | 597 |
| 久慈 | 563 | 496 | 502 | 453 | 441 | 662 | 463 | 426 | 560 | 516 | 622 | 603 | 570 |
| 県計 | 14,686 | 13,442 | 12,692 | 12,263 | 14,050 | 16,334 | 14,016 | 12,968 | 14,431 | 14,739 | 16,059 | 17,455 | 17,432 |



7. 正社員の有効求人倍率の推移

年度・月別

| 年月 | 有効求人倍率(倍) | | | | 正社員構成比(%) | | | |
|--------|-----------|---------|--------|--------|-------------|-------|------------|--------|
| | ※県全体 | 岩手県の正社員 | | 全国の正社員 | 新規求人数に占める割合 | | 就職者数に占める割合 | |
| | | 前年同月差 | | | 前年同月差 | 前年同月差 | | |
| 20年度 | 0.50 | 0.24 | ▲ 0.07 | 0.48 | 32.8 | 0.5 | 29.7 | ▲ 2.3 |
| 21年度 | 0.35 | 0.14 | ▲ 0.10 | 0.26 | 27.4 | ▲ 5.4 | 23.2 | ▲ 6.5 |
| 20年10月 | 0.49 | 0.28 | ▲ 0.05 | 0.52 | 36.2 | 4.0 | 28.8 | ▲ 1.1 |
| 11月 | 0.48 | 0.27 | ▲ 0.05 | 0.50 | 33.6 | 2.1 | 32.0 | ▲ 0.9 |
| 12月 | 0.45 | 0.25 | ▲ 0.08 | 0.47 | 32.9 | ▲ 1.3 | 31.7 | ▲ 3.0 |
| 21年1月 | 0.40 | 0.20 | ▲ 0.13 | 0.43 | 32.3 | ▲ 2.5 | 27.4 | ▲ 5.2 |
| 2月 | 0.37 | 0.16 | ▲ 0.15 | 0.37 | 27.2 | ▲ 2.5 | 30.2 | ▲ 7.1 |
| 3月 | 0.38 | 0.14 | ▲ 0.14 | 0.32 | 25.0 | ▲ 5.2 | 20.3 | ▲ 4.6 |
| 4月 | 0.34 | 0.13 | ▲ 0.13 | 0.27 | 28.6 | ▲ 5.4 | 22.8 | ▲ 6.7 |
| 5月 | 0.32 | 0.12 | ▲ 0.14 | 0.24 | 31.6 | ▲ 2.1 | 25.1 | ▲ 6.8 |
| 6月 | 0.32 | 0.12 | ▲ 0.14 | 0.24 | 26.9 | ▲ 4.5 | 23.1 | ▲ 6.3 |
| 7月 | 0.32 | 0.13 | ▲ 0.14 | 0.24 | 30.1 | ▲ 6.2 | 26.5 | ▲ 7.3 |
| 8月 | 0.32 | 0.14 | ▲ 0.14 | 0.25 | 26.6 | ▲ 7.8 | 23.2 | ▲ 11.2 |
| 9月 | 0.34 | 0.15 | ▲ 0.15 | 0.26 | 26.3 | ▲ 8.9 | 22.7 | ▲ 9.9 |
| 10月 | 0.35 | 0.16 | ▲ 0.12 | 0.27 | 28.6 | ▲ 7.6 | 21.1 | ▲ 7.7 |
| 11月 | 0.34 | 0.16 | ▲ 0.11 | 0.27 | 26.5 | ▲ 7.1 | 22.2 | ▲ 9.8 |
| 12月 | 0.34 | 0.16 | ▲ 0.09 | 0.28 | 27.4 | ▲ 5.5 | 21.8 | ▲ 9.9 |
| 22年1月 | 0.35 | 0.16 | ▲ 0.04 | 0.29 | 31.2 | ▲ 1.1 | 27.7 | 0.3 |
| 2月 | 0.39 | 0.15 | ▲ 0.01 | 0.29 | 24.4 | ▲ 2.8 | 28.6 | ▲ 1.6 |
| 3月 | 0.41 | 0.14 | 0.00 | 0.28 | 22.6 | ▲ 2.4 | 19.0 | ▲ 1.3 |
| 4月 | 0.38 | 0.14 | 0.01 | 0.26 | 31.4 | 2.8 | 22.0 | ▲ 0.8 |
| 5月 | 0.39 | 0.14 | 0.02 | 0.26 | 28.6 | ▲ 3.0 | 26.0 | 0.9 |
| 6月 | 0.42 | 0.16 | 0.04 | 0.28 | 26.7 | ▲ 0.2 | 23.0 | ▲ 0.1 |
| 7月 | 0.44 | 0.17 | 0.04 | 0.29 | 29.5 | ▲ 0.6 | 23.3 | ▲ 3.2 |
| 8月 | 0.46 | 0.19 | 0.05 | 0.31 | 27.4 | 0.8 | 25.8 | 2.6 |
| 9月 | 0.46 | 0.21 | 0.06 | 0.33 | 27.1 | 0.8 | 25.7 | 3.0 |
| 10月 | 0.47 | 0.21 | 0.05 | 0.35 | 27.6 | ▲ 1.0 | 22.8 | 1.7 |

安定所別

| 所別 | 有効求人倍率(倍) | | | | 正社員構成比(%) | | | |
|-----|-----------|------|-------|--|-------------|--------|------------|--------|
| | 所全体 | 正社員 | 前年同月差 | | 新規求人数に占める割合 | | 就職者数に占める割合 | |
| | | | | | 前年同月差 | 前年同月差 | | |
| 盛岡 | 0.56 | 0.24 | 0.04 | | 31.4 | ▲ 1.6 | 26.4 | 3.8 |
| 釜石 | 0.48 | 0.20 | 0.06 | | 30.8 | ▲ 0.2 | 21.7 | 2.8 |
| 宮古 | 0.54 | 0.20 | 0.02 | | 21.0 | ▲ 10.5 | 21.2 | 4.2 |
| 花巻 | 0.56 | 0.22 | 0.09 | | 23.0 | ▲ 2.6 | 17.3 | ▲ 3.6 |
| 一関 | 0.53 | 0.21 | 0.09 | | 23.5 | ▲ 5.7 | 25.8 | 4.5 |
| 水沢 | 0.41 | 0.17 | 0.05 | | 28.2 | 1.3 | 20.7 | ▲ 0.8 |
| 北上 | 0.60 | 0.19 | 0.08 | | 21.9 | 6.8 | 24.6 | 8.3 |
| 大船渡 | 0.59 | 0.20 | 0.02 | | 28.6 | 2.0 | 19.5 | ▲ 2.4 |
| 二戸 | 0.47 | 0.20 | 0.08 | | 32.8 | 7.0 | 19.3 | 1.9 |
| 久慈 | 0.42 | 0.14 | 0.01 | | 23.7 | ▲ 3.1 | 19.3 | ▲ 10.3 |

(注)1 正社員有効求人倍率＝正社員有効求人数／常用フルタイム有効求職者数。
 なお、常用フルタイム有効求職者には、フルタイムの派遣労働者や契約社員を希望する者も含まれるため、厳密な意味での正社員有効求人倍率より低い値となる。

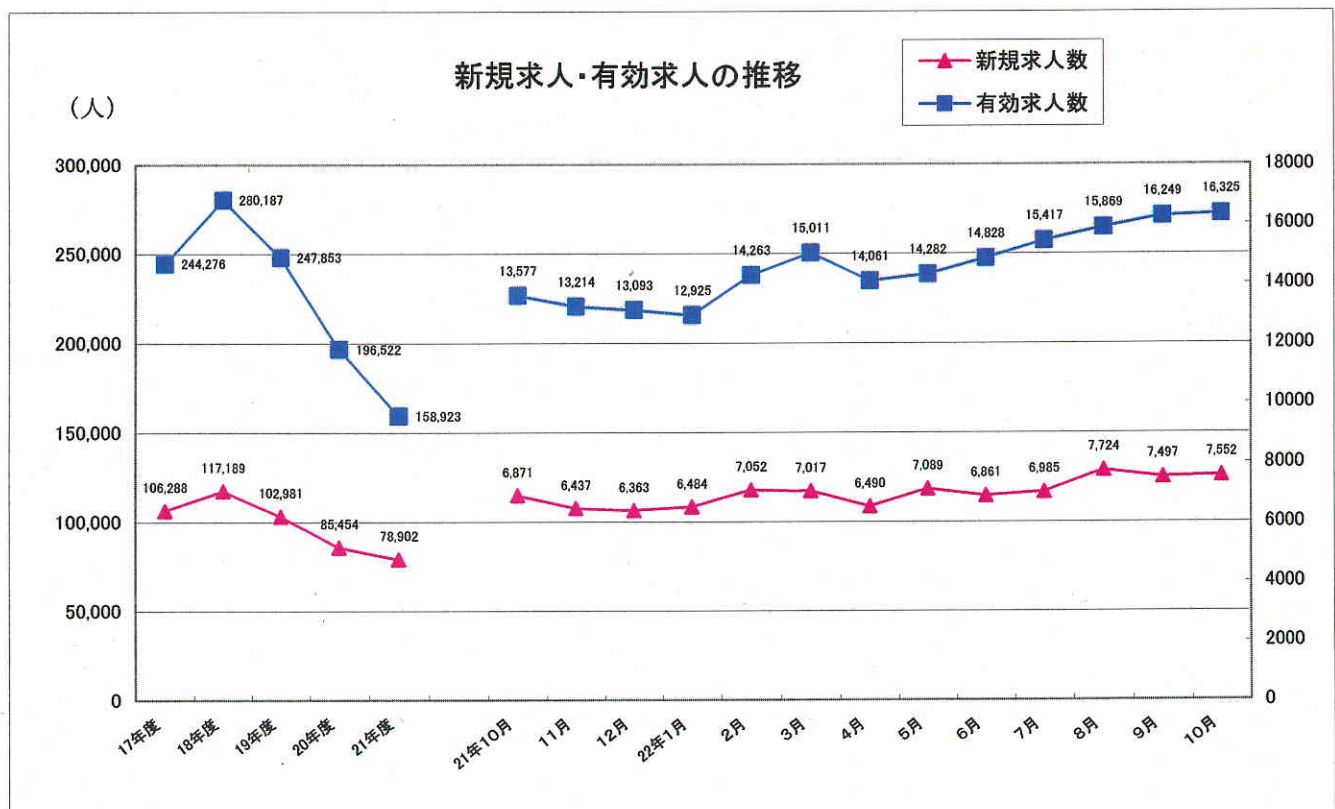
(注)2 上表の有効求人倍率(※印)は季節調整値。それ以外は原数値。

8. 新規求人、有効求人等（季節調整値）の推移

| 年月 | 新規求人数 | | 有効求人数 | | 産業別 | 建設業 | | 製造業 | | 卸売業・小売業 | | サービス業 (他に分類されないもの) | |
|--------|---------|--------|---------|--------|-----|-------|-------|-------|-------|---------|-------|-----------------------|--|
| | 前月比 | 前月比 | 前月比 | 前月比 | | 前年同月比 | 前年同月比 | 前年同月比 | 前年同月比 | 前年同月比 | 前年同月比 | | |
| 17年度 | 106,288 | 8.3 | 244,276 | 8.1 | | | | | | | | | |
| 18年度 | 117,189 | 10.3 | 280,187 | 14.7 | | | | | | | | | |
| 19年度 | 102,981 | ▲ 12.1 | 247,853 | ▲ 11.5 | | | | | | | | | |
| 20年度 | 85,454 | ▲ 17.0 | 196,522 | ▲ 20.7 | | | | | | | | | |
| 21年度 | 78,902 | ▲ 7.7 | 158,923 | ▲ 19.1 | | | | | | | | | |
| 20年10月 | 6,649 | ▲ 8.5 | 15,612 | ▲ 6.5 | | | | | | | | | |
| 11月 | 6,946 | 4.5 | 15,822 | 1.3 | | | | | | | | | |
| 12月 | 7,022 | 1.1 | 15,258 | ▲ 3.6 | | | | | | | | | |
| 21年1月 | 6,713 | ▲ 4.4 | 14,621 | ▲ 4.2 | | | | | | | | | |
| 2月 | 6,350 | ▲ 5.4 | 13,799 | ▲ 5.6 | | | | | | | | | |
| 3月 | 6,607 | 4.0 | 14,147 | 2.5 | | | | | | | | | |
| 4月 | 6,771 | 2.5 | 13,035 | ▲ 7.9 | | | | | | | | | |
| 5月 | 6,037 | ▲ 10.8 | 12,347 | ▲ 5.3 | | | | | | | | | |
| 6月 | 5,941 | ▲ 1.6 | 12,490 | 1.2 | | | | | | | | | |
| 7月 | 6,586 | 10.9 | 12,606 | 0.9 | | | | | | | | | |
| 8月 | 6,612 | 0.4 | 12,971 | 2.9 | | | | | | | | | |
| 9月 | 6,756 | 2.2 | 13,309 | 2.6 | | | | | | | | | |
| 10月 | 6,871 | 1.7 | 13,577 | 2.0 | | | | | | | | | |
| 11月 | 6,437 | ▲ 6.3 | 13,214 | ▲ 2.7 | | | | | | | | | |
| 12月 | 6,363 | ▲ 1.1 | 13,093 | ▲ 0.9 | | | | | | | | | |
| 22年1月 | 6,484 | 1.9 | 12,925 | ▲ 1.3 | | | | | | | | | |
| 2月 | 7,052 | 8.8 | 14,263 | 10.4 | | | | | | | | | |
| 3月 | 7,017 | ▲ 0.5 | 15,011 | 5.2 | | | | | | | | | |
| 4月 | 6,490 | ▲ 7.5 | 14,061 | ▲ 6.3 | | | | | | | | | |
| 5月 | 7,089 | 9.2 | 14,282 | 1.6 | | | | | | | | | |
| 6月 | 6,861 | ▲ 3.2 | 14,828 | 3.8 | | | | | | | | | |
| 7月 | 6,985 | 1.8 | 15,417 | 4.0 | | | | | | | | | |
| 8月 | 7,724 | 10.6 | 15,869 | 2.9 | | | | | | | | | |
| 9月 | 7,497 | ▲ 2.9 | 16,249 | 2.4 | | | | | | | | | |
| 10月 | 7,552 | 0.7 | 16,325 | 0.5 | | | | | | | | | |

※一般及びパートを含む全数。新規求人数、有効求人数の年度計及び産業別は原数値。

※平成19年11月改定の「日本標準産業分類」に基づく区分によっています。平成21年3月以前については、産業分類改定による影響のない産業について表しています。



9. 産業別、規模別新規求人状況

| | 新規求人人数(人) | | | 前年新規求人人数(人) | | | 対前年同月比(%) | | |
|----------------------------|-----------|-------|--------|-------------|-------|--------|-----------|---------|---------|
| | 全数 | 一般 | パートタイム | 全数 | 一般 | パートタイム | 全数 | 一般 | パートタイム |
| A. B 農、林、漁業(01~04) | 114 | 80 | 34 | 107 | 101 | 6 | 6.5 | ▲ 20.8 | 466.7 |
| C 鉱業、砕石業、砂利採取業(05) | 1 | 1 | 0 | 4 | 4 | 0 | ▲ 75.0 | ▲ 75.0 | #DIV/0! |
| D 建設業(06~08) | 777 | 756 | 21 | 644 | 615 | 29 | 20.7 | 22.9 | ▲ 27.6 |
| (06 総合工事業) | 468 | 456 | 12 | 421 | 401 | 20 | 11.2 | 13.7 | ▲ 40.0 |
| E 製造業(09~32) | 1,049 | 753 | 296 | 871 | 691 | 180 | 20.4 | 9.0 | 64.4 |
| 09 食料品製造業 | 422 | 283 | 139 | 375 | 278 | 97 | 12.5 | 1.8 | 43.3 |
| 10 飲料・たばこ・飼料製造業 | 39 | 30 | 9 | 35 | 27 | 8 | 11.4 | 11.1 | 12.5 |
| 11 繊維工業 | 49 | 31 | 18 | 38 | 35 | 3 | 28.9 | ▲ 11.4 | 500.0 |
| 12 木材・木製品製造業 | 26 | 22 | 4 | 24 | 20 | 4 | 8.3 | 10.0 | 0.0 |
| 13 家具・装備品製造業 | 7 | 7 | 0 | 5 | 5 | 0 | 40.0 | 40.0 | #DIV/0! |
| 14 パルプ・紙・紙加工品製造業 | 6 | 6 | 0 | 3 | 3 | 0 | 100.0 | 100.0 | #DIV/0! |
| 15 印刷・同関連業 | 10 | 9 | 1 | 7 | 6 | 1 | 42.9 | 50.0 | 0.0 |
| 16 化学工業 | 41 | 38 | 3 | 19 | 15 | 4 | 115.8 | 153.3 | ▲ 25.0 |
| 17 石油製品・石炭製品製造業 | 0 | 0 | 0 | 2 | 2 | 0 | ▲ 100.0 | ▲ 100.0 | #DIV/0! |
| 18 プラスチック製品製造業 | 22 | 13 | 9 | 14 | 13 | 1 | 57.1 | 0.0 | 800.0 |
| 19 ゴム製品製造業 | 4 | 3 | 1 | 1 | 1 | 0 | 300.0 | 200.0 | #DIV/0! |
| 21 窯業・土石製品製造業 | 11 | 5 | 6 | 7 | 6 | 1 | 57.1 | ▲ 16.7 | 500.0 |
| 22 鉄鋼業 | 15 | 11 | 4 | 6 | 5 | 1 | 150.0 | 120.0 | 300.0 |
| 23 非鉄金属製造業 | 3 | 3 | 0 | 2 | 2 | 0 | 50.0 | 50.0 | #DIV/0! |
| 24 金属製品製造業 | 28 | 23 | 5 | 21 | 20 | 1 | 33.3 | 15.0 | 400.0 |
| 25 はん用機械器具製造業 | 26 | 25 | 1 | 23 | 17 | 6 | 13.0 | 47.1 | ▲ 83.3 |
| 26 生産用機械器具製造業 | 35 | 28 | 7 | 11 | 9 | 2 | 218.2 | 211.1 | 250.0 |
| 27 業務用機械器具製造業 | 14 | 11 | 3 | 13 | 7 | 6 | 7.7 | 57.1 | ▲ 50.0 |
| 28 電子部品・デバイス・電子回路製造業 | 75 | 41 | 34 | 86 | 62 | 24 | ▲ 12.8 | ▲ 33.9 | 41.7 |
| 29 電気機械器具製造業 | 65 | 60 | 5 | 58 | 48 | 10 | 12.1 | 25.0 | ▲ 50.0 |
| 30 情報通信機械器具製造業 | 45 | 22 | 23 | 35 | 35 | 0 | 28.6 | ▲ 37.1 | #DIV/0! |
| 31 輸送用機械器具製造業 | 47 | 31 | 16 | 73 | 66 | 7 | ▲ 35.6 | ▲ 53.0 | 128.6 |
| (311 自動車・同附属品製造業) | 47 | 31 | 16 | 68 | 61 | 7 | ▲ 30.9 | ▲ 49.2 | 128.6 |
| (313 船舶製造・修理業、船用機関製造業) | 0 | 0 | 0 | 4 | 4 | 0 | ▲ 100.0 | ▲ 100.0 | #DIV/0! |
| 20.32 その他の製造業 | 59 | 51 | 8 | 13 | 9 | 4 | 353.8 | 466.7 | 100.0 |
| F 電気・ガス・熱供給・水道業(33~36) | 17 | 3 | 14 | 16 | 3 | 13 | 6.3 | 0.0 | 7.7 |
| G 情報通信業(37~41) | 72 | 65 | 7 | 158 | 104 | 54 | ▲ 54.4 | ▲ 37.5 | ▲ 87.0 |
| (39 情報サービス業) | 49 | 42 | 7 | 124 | 82 | 42 | ▲ 60.5 | ▲ 48.8 | ▲ 83.3 |
| H 運輸業、郵便業(42~49) | 470 | 348 | 122 | 623 | 394 | 229 | ▲ 24.6 | ▲ 11.7 | ▲ 46.7 |
| I 卸売業、小売業(50~61) | 1,224 | 447 | 777 | 1,020 | 441 | 579 | 20.0 | 1.4 | 34.2 |
| (50~55 卸売業) | 186 | 110 | 76 | 154 | 108 | 46 | 20.8 | 1.9 | 65.2 |
| (56~61 小売業) | 1,038 | 337 | 701 | 866 | 333 | 533 | 19.9 | 1.2 | 31.5 |
| J 金融業、保険業(62~67) | 166 | 159 | 7 | 163 | 157 | 6 | 1.8 | 1.3 | 16.7 |
| K 不動産業、物品賃貸業(68~70) | 98 | 59 | 39 | 81 | 39 | 42 | 21.0 | 51.3 | ▲ 7.1 |
| L 学術研究、専門・技術サービス業(71~74) | 156 | 100 | 56 | 129 | 93 | 36 | 20.9 | 7.5 | 55.6 |
| M 宿泊業、飲食サービス業(75~77) | 556 | 226 | 330 | 532 | 225 | 307 | 4.5 | 0.4 | 7.5 |
| (76 飲食店) | 416 | 170 | 246 | 414 | 169 | 245 | 0.5 | 0.6 | 0.4 |
| N 生活関連サービス業、娯楽業(78~80) | 358 | 232 | 126 | 335 | 191 | 144 | 6.9 | 21.5 | ▲ 12.5 |
| O 教育、学習支援業(81、82) | 98 | 49 | 49 | 133 | 89 | 44 | ▲ 26.3 | ▲ 44.9 | 11.4 |
| P 医療、福祉(83~85) | 964 | 688 | 276 | 806 | 583 | 223 | 19.6 | 18.0 | 23.8 |
| (83 医療業) | 386 | 307 | 79 | 349 | 260 | 89 | 10.6 | 18.1 | ▲ 11.2 |
| (85 社会保険・社会福祉・介護事業) | 575 | 378 | 197 | 450 | 316 | 134 | 27.8 | 19.6 | 47.0 |
| Q 複合サービス事業(86、87) | 245 | 129 | 116 | 105 | 79 | 26 | 133.3 | 63.3 | 346.2 |
| R サービス業(他に分類されないもの)(88~96) | 1,150 | 1,004 | 146 | 1,168 | 888 | 280 | ▲ 1.5 | 13.1 | ▲ 47.9 |
| S, T 公務、その他(97~99) | 341 | 262 | 79 | 488 | 419 | 69 | ▲ 30.1 | ▲ 37.5 | 14.5 |
| 合計 | 7,856 | 5,361 | 2,495 | 7,383 | 5,116 | 2,267 | 6.4 | 4.8 | 10.1 |
| 29人以下 | 4,295 | 2,855 | 1,440 | 4,166 | 2,726 | 1,440 | 3.1 | 4.7 | 0.0 |
| 30~99人 | 2,158 | 1,508 | 650 | 2,054 | 1,470 | 584 | 5.1 | 2.6 | 11.3 |
| 100~299人 | 864 | 621 | 243 | 706 | 548 | 158 | 22.4 | 13.3 | 53.8 |
| 300~499人 | 202 | 148 | 54 | 197 | 156 | 41 | 2.5 | ▲ 5.1 | 31.7 |
| 500~999人 | 239 | 157 | 82 | 179 | 137 | 42 | 33.5 | 14.6 | 95.2 |
| 1,000人以上 | 98 | 72 | 26 | 81 | 79 | 2 | 21.0 | ▲ 8.9 | 1200.0 |

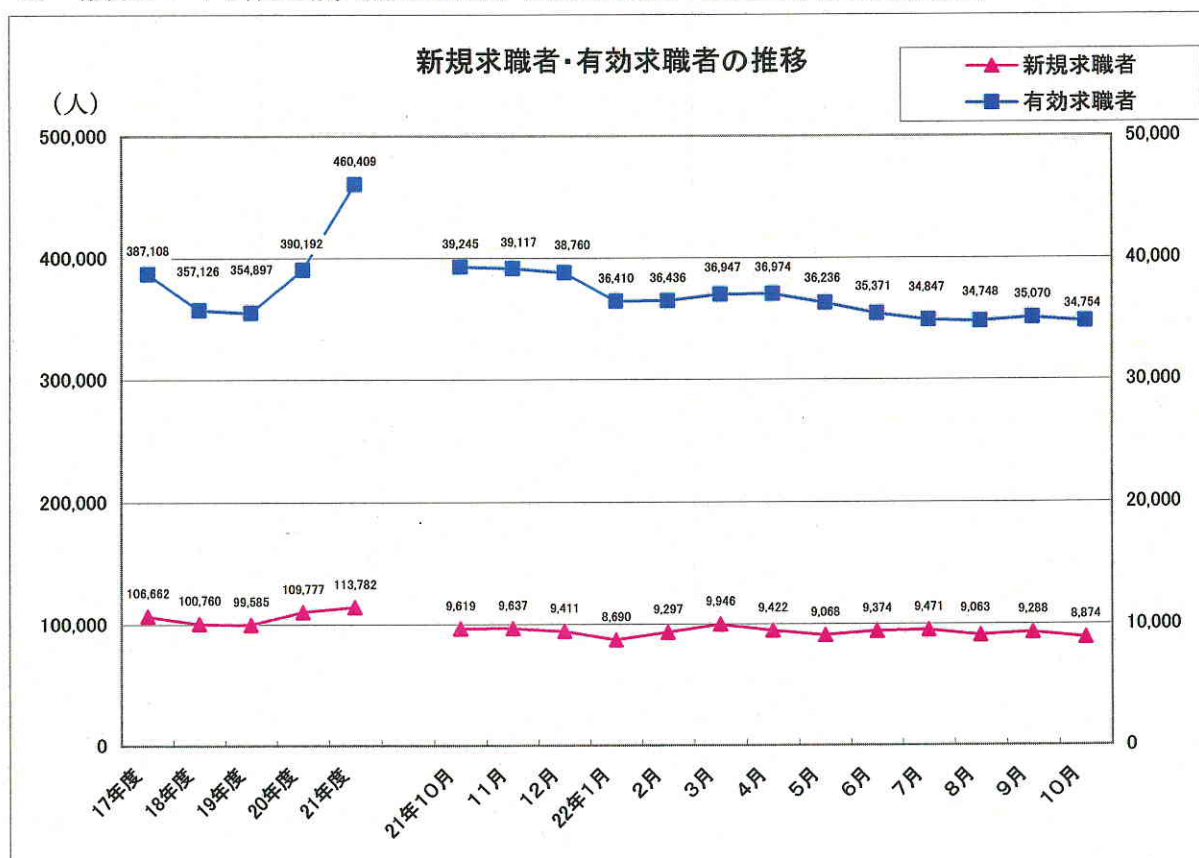
※平成19年11月改定の「日本標準産業分類」に基づく区分によっています。

10. 新規求職者、有効求職者等（季節調整値）の推移

(人・%)

| 年月 | 新規求職者数 | | 有効求職者数 | | 就職者数（原数値） | |
|--------|---------|-------|---------|-------|-----------|--------|
| | | 前月比 | | 前月比 | | 前年同月比 |
| 17年度 | 106,662 | ▲ 3.4 | 387,108 | ▲ 2.2 | 42,623 | 1.0 |
| 18年度 | 100,760 | ▲ 5.5 | 357,126 | ▲ 7.7 | 41,803 | ▲ 1.9 |
| 19年度 | 99,585 | ▲ 1.2 | 354,897 | ▲ 0.6 | 39,501 | ▲ 5.5 |
| 20年度 | 109,777 | 10.2 | 390,192 | 9.9 | 37,877 | ▲ 4.1 |
| 21年度 | 113,782 | 3.6 | 460,409 | 18.0 | 40,978 | 8.2 |
| 20年10月 | 8,865 | 0.8 | 31,879 | 3.2 | 3,566 | ▲ 7.4 |
| 11月 | 9,143 | 3.1 | 32,973 | 3.4 | 2,680 | ▲ 12.6 |
| 12月 | 10,625 | 16.2 | 34,205 | 3.7 | 2,549 | ▲ 1.5 |
| 21年1月 | 10,677 | 0.5 | 36,387 | 6.4 | 2,521 | 5.5 |
| 2月 | 9,858 | ▲ 7.7 | 37,371 | 2.7 | 2,526 | ▲ 11.5 |
| 3月 | 9,661 | ▲ 2.0 | 37,529 | 0.4 | 4,567 | 1.4 |
| 4月 | 9,461 | ▲ 2.1 | 37,932 | 1.1 | 3,625 | ▲ 8.9 |
| 5月 | 9,495 | 0.4 | 38,309 | 1.0 | 2,905 | ▲ 9.7 |
| 6月 | 9,493 | 0.0 | 38,699 | 1.0 | 3,677 | 2.8 |
| 7月 | 9,594 | 1.1 | 39,264 | 1.5 | 3,512 | 17.6 |
| 8月 | 10,122 | 5.5 | 40,010 | 1.9 | 3,116 | 23.7 |
| 9月 | 9,742 | ▲ 3.8 | 39,677 | ▲ 0.8 | 3,395 | 6.4 |
| 10月 | 9,619 | ▲ 1.3 | 39,245 | ▲ 1.1 | 4,004 | 12.3 |
| 11月 | 9,637 | 0.2 | 39,117 | ▲ 0.3 | 3,240 | 20.9 |
| 12月 | 9,411 | ▲ 2.3 | 38,760 | ▲ 0.9 | 3,036 | 19.1 |
| 22年1月 | 8,690 | ▲ 7.7 | 36,410 | ▲ 6.1 | 2,421 | ▲ 4.0 |
| 2月 | 9,297 | 7.0 | 36,436 | 0.1 | 2,733 | 8.2 |
| 3月 | 9,946 | 7.0 | 36,947 | 1.4 | 5,314 | 16.4 |
| 4月 | 9,422 | ▲ 5.3 | 36,974 | 0.1 | 4,108 | 13.3 |
| 5月 | 9,068 | ▲ 3.8 | 36,236 | ▲ 2.0 | 3,157 | 8.7 |
| 6月 | 9,374 | 3.4 | 35,371 | ▲ 2.4 | 3,680 | 0.1 |
| 7月 | 9,471 | 1.0 | 34,847 | ▲ 1.5 | 3,407 | ▲ 3.0 |
| 8月 | 9,063 | ▲ 4.3 | 34,748 | ▲ 0.3 | 3,027 | ▲ 2.9 |
| 9月 | 9,288 | 2.5 | 35,070 | 0.9 | 3,649 | 7.5 |
| 10月 | 8,874 | ▲ 4.5 | 34,754 | ▲ 0.9 | 3,585 | ▲ 10.5 |

※ 一般及びパートを含む全数。新規求職者数、有効求職者数の年度計及び就職者数は原数値。

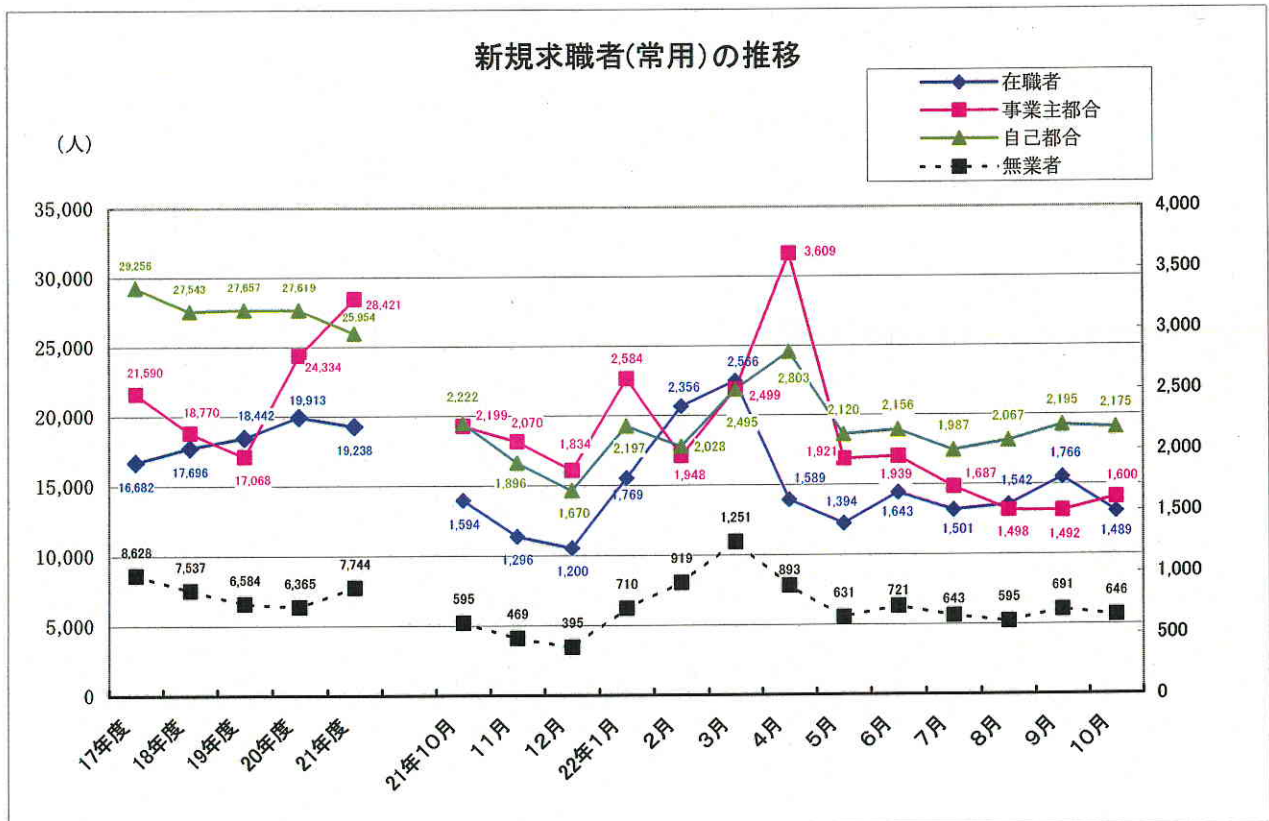


1 1. 態様別新規求職者（常用）の推移

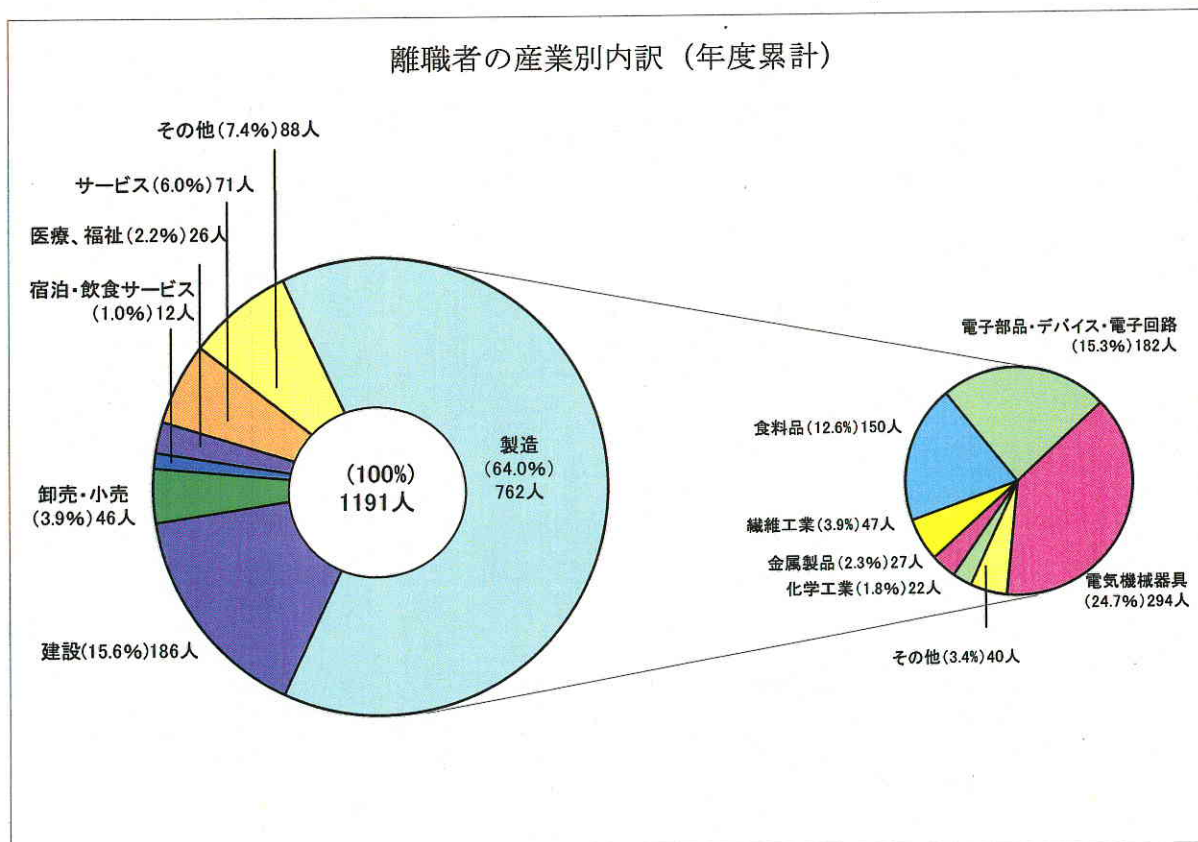
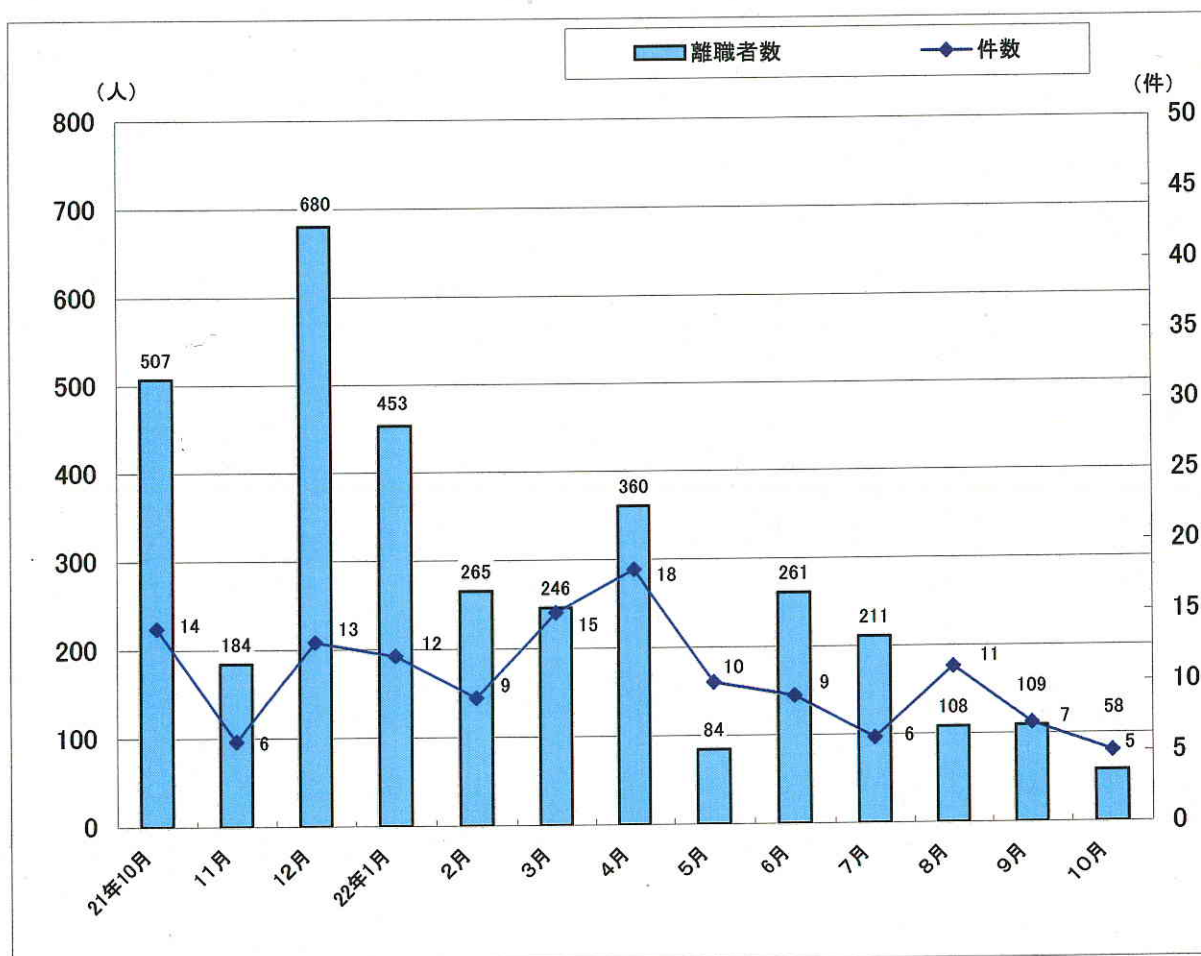
(%)

| 年月 | 在職者 | | 離職者 | | 事業主都合 | | 自己都合 | | 無業者 | |
|--------|--------|--------|--------|--------|--------|--------|--------|--------|-------|--------|
| | 前年同月比 | 前年同月比 | 前年同月比 | 前年同月比 | 前年同月比 | 前年同月比 | 前年同月比 | 前年同月比 | 前年同月比 | 前年同月比 |
| | | | | | | | | | | |
| 17年度 | 16,682 | 5.0 | 53,075 | ▲ 3.2 | 21,590 | ▲ 5.8 | 29,256 | ▲ 0.7 | 8,628 | ▲ 10.8 |
| 18年度 | 17,696 | 6.1 | 48,114 | ▲ 9.3 | 18,770 | ▲ 13.1 | 27,543 | ▲ 5.9 | 7,537 | ▲ 12.6 |
| 19年度 | 18,442 | 4.2 | 46,734 | ▲ 2.9 | 17,068 | ▲ 9.1 | 27,657 | 0.4 | 6,584 | ▲ 12.6 |
| 20年度 | 19,913 | 8.0 | 54,119 | 15.8 | 24,334 | 42.6 | 27,619 | ▲ 0.1 | 6,365 | ▲ 3.3 |
| 21年度 | 19,238 | ▲ 3.4 | 56,938 | 5.2 | 28,421 | 16.8 | 25,954 | ▲ 6.0 | 7,744 | 21.7 |
| 20年10月 | 1,694 | 12.7 | 4,327 | 1.8 | 1,478 | 0.2 | 2,667 | 2.9 | 456 | ▲ 14.1 |
| 11月 | 1,328 | 5.3 | 3,459 | 1.6 | 1,350 | 20.2 | 1,953 | ▲ 7.7 | 393 | ▲ 16.0 |
| 12月 | 1,545 | 41.1 | 4,072 | 56.4 | 2,036 | 113.2 | 1,900 | 24.4 | 399 | 17.4 |
| 21年1月 | 2,113 | 18.8 | 6,242 | 63.2 | 3,607 | 154.7 | 2,401 | 6.9 | 549 | ▲ 7.4 |
| 2月 | 2,237 | ▲ 6.8 | 5,158 | 38.7 | 2,973 | 124.4 | 2,022 | ▲ 8.8 | 686 | ▲ 4.2 |
| 3月 | 2,241 | 4.2 | 5,645 | 37.3 | 3,169 | 101.7 | 2,257 | ▲ 4.0 | 847 | 9.0 |
| 4月 | 1,320 | ▲ 13.0 | 7,394 | 24.8 | 4,448 | 61.6 | 2,589 | ▲ 9.6 | 685 | 6.2 |
| 5月 | 1,264 | ▲ 12.4 | 4,783 | 12.1 | 2,435 | 50.8 | 2,105 | ▲ 14.6 | 532 | 2.7 |
| 6月 | 1,518 | 2.4 | 4,651 | 21.9 | 2,158 | 57.1 | 2,299 | 0.7 | 620 | 18.5 |
| 7月 | 1,360 | ▲ 2.1 | 4,511 | 20.9 | 2,202 | 60.0 | 2,132 | ▲ 3.7 | 526 | 21.5 |
| 8月 | 1,406 | 6.3 | 4,287 | 26.9 | 2,063 | 80.2 | 2,042 | ▲ 2.9 | 471 | 16.6 |
| 9月 | 1,589 | ▲ 0.7 | 4,444 | 8.4 | 1,981 | 35.8 | 2,279 | ▲ 8.4 | 571 | 11.5 |
| 10月 | 1,594 | ▲ 5.9 | 4,639 | 7.2 | 2,199 | 48.8 | 2,222 | ▲ 16.7 | 595 | 30.5 |
| 11月 | 1,296 | ▲ 2.4 | 4,170 | 20.6 | 2,070 | 53.3 | 1,896 | ▲ 2.9 | 469 | 19.3 |
| 12月 | 1,200 | ▲ 22.3 | 3,676 | ▲ 9.7 | 1,834 | ▲ 9.9 | 1,670 | ▲ 12.1 | 395 | ▲ 1.0 |
| 22年1月 | 1,769 | ▲ 16.3 | 4,961 | ▲ 20.5 | 2,584 | ▲ 28.4 | 2,197 | ▲ 8.5 | 710 | 29.3 |
| 2月 | 2,356 | 5.3 | 4,155 | ▲ 19.4 | 1,948 | ▲ 34.5 | 2,028 | 0.3 | 919 | 34.0 |
| 3月 | 2,566 | 14.5 | 5,267 | ▲ 6.7 | 2,499 | ▲ 21.1 | 2,495 | 10.5 | 1,251 | 47.7 |
| 4月 | 1,589 | 20.4 | 6,768 | ▲ 8.5 | 3,609 | ▲ 18.9 | 2,803 | 8.3 | 893 | 30.4 |
| 5月 | 1,394 | 10.3 | 4,265 | ▲ 10.8 | 1,921 | ▲ 21.1 | 2,120 | 0.7 | 631 | 18.6 |
| 6月 | 1,643 | 8.2 | 4,286 | ▲ 7.8 | 1,939 | ▲ 10.1 | 2,156 | ▲ 6.2 | 721 | 16.3 |
| 7月 | 1,501 | 10.4 | 3,835 | ▲ 15.0 | 1,687 | ▲ 23.4 | 1,987 | ▲ 6.8 | 643 | 22.2 |
| 8月 | 1,542 | 9.7 | 3,708 | ▲ 13.5 | 1,498 | ▲ 27.4 | 2,067 | 1.2 | 595 | 26.3 |
| 9月 | 1,766 | 11.1 | 3,869 | ▲ 12.9 | 1,492 | ▲ 24.7 | 2,195 | ▲ 3.7 | 691 | 21.0 |
| 10月 | 1,489 | ▲ 6.6 | 3,980 | ▲ 14.2 | 1,600 | ▲ 27.2 | 2,175 | ▲ 2.1 | 646 | 8.6 |

※ パートを除く常用



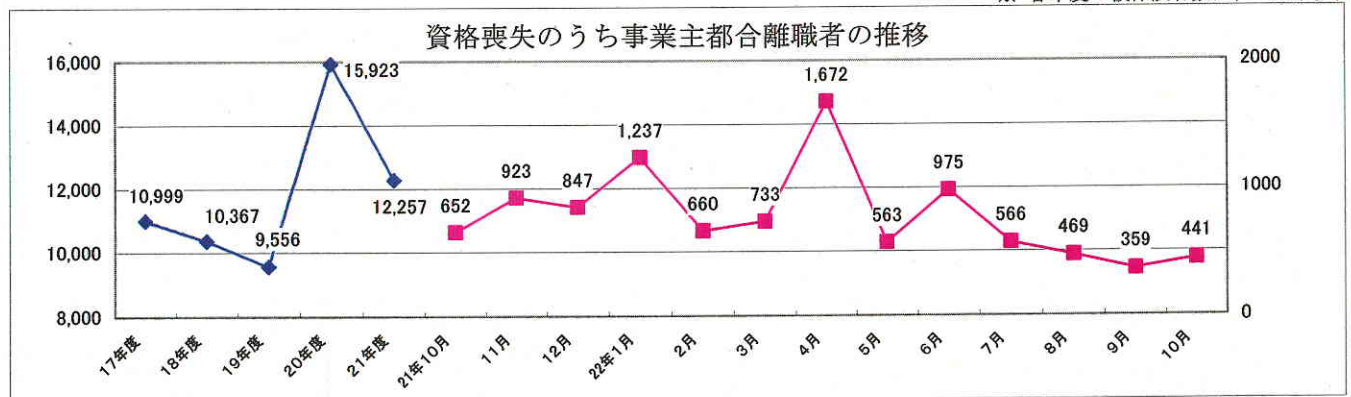
1 2. 企業整備届の受理状況 (※解雇者が5人以上)



13. 雇用保険の状況

| 年月 | 資格取得 | | 資格喪失 | | | 被保険者数(人) | | 受給資格決定件数 | | 受給者実人員 | | |
|--------|--------|-----------|-----------|------------|-----------|----------|-----------|-----------|-----------|--------|---------|--------|
| | | 前年同月比 (%) | 前年同月比 (%) | うち事業主都合離職者 | 前年同月比 (%) | | 前年同月比 (%) | 前年同月比 (%) | 前年同月比 (%) | | | |
| 17年度 | 71,628 | 1.6 | 69,775 | ▲ 3.1 | 10,999 | ▲ 11.0 | 335,288 | 1.0 | 27,297 | ▲ 6.2 | 109,597 | ▲ 5.2 |
| 18年度 | 75,007 | 4.7 | 70,787 | 1.5 | 10,367 | ▲ 5.7 | 337,926 | 0.8 | 25,013 | ▲ 8.4 | 95,717 | ▲ 12.7 |
| 19年度 | 73,629 | ▲ 1.8 | 68,903 | ▲ 2.7 | 9,556 | ▲ 7.8 | 342,638 | 1.4 | 23,059 | ▲ 7.8 | 88,657 | ▲ 7.4 |
| 20年度 | 62,121 | ▲ 15.6 | 69,623 | 1.0 | 15,923 | 66.6 | 334,862 | ▲ 2.3 | 29,085 | 26.1 | 99,751 | 12.5 |
| 21年度 | 62,035 | ▲ 0.1 | 60,722 | ▲ 12.8 | 12,257 | ▲ 23.0 | 335,479 | 0.2 | 26,044 | ▲ 10.5 | 134,419 | 34.8 |
| 20年10月 | 4,853 | ▲ 39.8 | 5,338 | ▲ 8.6 | 838 | ▲ 5.4 | 344,787 | ▲ 0.1 | 2,073 | ▲ 6.0 | 7,617 | 1.2 |
| 11月 | 3,820 | ▲ 29.3 | 4,459 | ▲ 3.5 | 891 | 86.0 | 344,153 | ▲ 0.5 | 1,672 | 11.9 | 7,166 | 4.0 |
| 12月 | 3,740 | ▲ 7.6 | 5,360 | 24.1 | 1,620 | 175.5 | 342,537 | ▲ 0.9 | 2,010 | 77.2 | 7,556 | 16.2 |
| 21年1月 | 3,826 | ▲ 3.7 | 7,326 | 39.3 | 2,974 | 259.2 | 339,061 | ▲ 1.5 | 3,776 | 117.9 | 8,466 | 24.0 |
| 2月 | 3,430 | ▲ 10.8 | 5,647 | 19.8 | 2,175 | 219.9 | 337,002 | ▲ 1.8 | 3,325 | 130.9 | 10,345 | 62.6 |
| 3月 | 3,684 | ▲ 11.5 | 5,811 | 12.1 | 1,917 | 105.7 | 334,862 | ▲ 2.3 | 3,273 | 98.8 | 12,297 | 93.9 |
| 4月 | 12,445 | ▲ 8.4 | 12,803 | 4.1 | 3,191 | 79.5 | 334,469 | ▲ 2.7 | 5,369 | 41.7 | 13,830 | 98.6 |
| 5月 | 6,636 | ▲ 5.9 | 4,463 | ▲ 14.3 | 1,049 | 25.0 | 336,335 | ▲ 2.7 | 2,716 | 13.8 | 14,240 | 83.6 |
| 6月 | 5,100 | 0.5 | 4,159 | ▲ 7.0 | 919 | 19.2 | 337,258 | ▲ 2.6 | 2,055 | 17.6 | 14,327 | 81.9 |
| 7月 | 5,175 | 6.9 | 4,341 | ▲ 10.5 | 936 | 28.9 | 337,988 | ▲ 2.4 | 2,075 | 16.2 | 13,429 | 63.5 |
| 8月 | 3,969 | 1.7 | 3,436 | ▲ 19.7 | 536 | ▲ 6.0 | 338,456 | ▲ 2.1 | 1,617 | 4.8 | 12,112 | 56.6 |
| 9月 | 4,049 | ▲ 6.1 | 3,674 | ▲ 19.7 | 574 | ▲ 30.3 | 338,866 | ▲ 1.9 | 1,598 | ▲ 6.2 | 11,081 | 42.8 |
| 10月 | 5,098 | 5.0 | 5,257 | ▲ 1.5 | 652 | ▲ 22.2 | 338,789 | ▲ 1.7 | 1,900 | ▲ 8.3 | 10,153 | 33.3 |
| 11月 | 4,673 | 22.3 | 4,180 | ▲ 6.3 | 923 | 3.6 | 339,196 | ▲ 1.4 | 1,802 | 7.8 | 9,341 | 30.4 |
| 12月 | 3,829 | 2.4 | 4,221 | ▲ 21.3 | 847 | ▲ 47.7 | 338,783 | ▲ 1.1 | 1,505 | ▲ 25.1 | 9,272 | 22.7 |
| 22年1月 | 4,027 | 5.3 | 5,528 | ▲ 24.5 | 1,237 | ▲ 58.4 | 337,199 | ▲ 0.5 | 2,240 | ▲ 40.7 | 8,841 | 4.4 |
| 2月 | 3,206 | ▲ 6.5 | 4,147 | ▲ 26.6 | 660 | ▲ 69.7 | 336,207 | ▲ 0.2 | 1,433 | ▲ 56.9 | 8,893 | ▲ 14.0 |
| 3月 | 3,828 | 3.9 | 4,513 | ▲ 22.3 | 733 | ▲ 61.8 | 335,479 | 0.2 | 1,734 | ▲ 47.0 | 8,900 | ▲ 27.6 |
| 4月 | 12,845 | 3.2 | 12,062 | ▲ 5.8 | 1,672 | ▲ 47.6 | 336,767 | 0.7 | 3,897 | ▲ 27.4 | 8,923 | ▲ 35.5 |
| 5月 | 7,309 | 10.1 | 3,952 | ▲ 11.4 | 563 | ▲ 46.3 | 340,095 | 1.1 | 2,014 | ▲ 25.8 | 8,873 | ▲ 37.7 |
| 6月 | 5,639 | 10.6 | 4,327 | 4.0 | 975 | 6.1 | 341,539 | 1.3 | 1,753 | ▲ 14.7 | 9,526 | ▲ 33.5 |
| 7月 | 5,457 | 5.4 | 4,239 | ▲ 2.3 | 566 | ▲ 39.5 | 342,642 | 1.4 | 1,649 | ▲ 20.5 | 9,373 | ▲ 30.2 |
| 8月 | 4,212 | 6.1 | 3,928 | 14.3 | 469 | ▲ 12.5 | 342,988 | 1.3 | 1,439 | ▲ 11.0 | 8,950 | ▲ 26.1 |
| 9月 | 4,667 | 15.3 | 3,802 | 3.5 | 359 | ▲ 37.5 | 343,866 | 1.5 | 1,441 | ▲ 9.8 | 8,422 | ▲ 24.0 |
| 10月 | 5,436 | 6.6 | 4,886 | ▲ 7.1 | 441 | ▲ 32.4 | 344,459 | 1.7 | 1,693 | ▲ 10.9 | 7,678 | ▲ 24.4 |

※ 各年度の被保険者数は、3月末現在



完全失業率・完全失業者数

※資料出所:総務省統計局「労働力調査」

| < 全 国 > | 21年10月 | 22年9月 | 22年10月 |
|--------------|--------|-------|--------|
| 完全失業率(季節調整値) | 5.2% | 5.0% | 5.1% |
| 完全失業者数(原数値) | 344万人 | 340万人 | 334万人 |

| < 岩 手 > | 21年4月～6月 | 22年1月～3月 | 22年4月～6月 |
|---------|----------|----------|----------|
| 完全失業率 | 5.8% | 5.8% | 5.1% |
| 完全失業者数 | 41千人 | 38千人 | 36千人 |

(注) 岩手はモデル推計値で、四半期平均の計上である。

