

岩手労働局発表 平成22年10月1日(金) 午前9時30分解禁 一般職業紹介状況(8月分)	担当 職業安定部職業安定課 課長 渡部 和夫 地方労働市場情報官 和川 省三 TEL 019(604)3004
---	--

○ 岩手の有効求人倍率等(季節調整値)の動向

① 8月の有効求人倍率は 0.46 倍。前月(0.44倍)を 0.02 ポイント上回る。 ・ 有効求人数は、 15,869人、前月比 2.9 %増加。 ・ 有効求職者数は、 34,748人、前月比 0.3 %減少。 ② 8月の新規求人倍率は 0.85 倍。前月(0.74倍)を 0.11 ポイント上回る。

〈有効〉	今月	前月	前月比		前年同月比	
			増減数	増減率	増減数	増減率
有効求人倍率	0.46倍	0.44倍	-	0.02P	-	0.14P
有効求人数	15,869	15,417	452	2.9%	2,898	22.3%
有効求職者数	34,748	34,847	▲ 99	▲ 0.3%	▲ 5,262	▲ 13.2%

〈新規〉	今月	前月	前月比		前年同月比	
			増減数	増減率	増減数	増減率
新規求人倍率	0.85倍	0.74倍	-	0.11P	-	0.20P
新規求人数	7,724	6,985	739	10.6%	1,112	16.8%
新規求職者数	9,063	9,471	▲ 408	▲ 4.3%	▲ 1,059	▲ 10.5%

○ 全国等の有効求人倍率(季節調整値)の動向

① 全国の有効求人倍率は、0.54倍。前月(0.53倍)を0.01ポイント上回る。 ② 東北の有効求人倍率は、0.45倍。前月(0.45倍)と同水準。
--

〈有効〉	今月	前月	前年同月
全国平均	0.54倍	0.53倍	0.42倍
東北平均	0.45倍	0.45倍	0.33倍

※季節調整値による数値、比較である。
 ※数値は、新規学卒者を除きパートタイムを含む。

1. 月別・年度別有効求人倍率（季節調整値）の推移

は景気後退期

年・月	1月	2月	3月	4月	5月	6月	7月	8月	9月	10月	11月	12月	年計	年度計	全国の景気循環
昭和38年	0.37	0.31	0.34	0.33	0.37	0.46	0.49	0.42	0.40	0.35	0.35	0.36	0.39	0.39	← オリンピック景気 (37/10~39/10 24ヶ月)
昭和39年	0.37	0.38	0.39	0.38	0.37	0.37	0.39	0.38	0.42	0.47	0.47	0.47	0.39	0.41	← 証券不況 (39/10~40/10 12ヶ月)
昭和40年	0.46	0.46	0.43	0.45	0.43	0.43	0.40	0.41	0.41	0.34	0.34	0.29	0.40	0.39	← いざなぎ景気 (40/10~45/7 57ヶ月)
昭和41年	0.32	0.36	0.38	0.35	0.39	0.43	0.39	0.37	0.41	0.41	0.40	0.37	0.38	0.39	
昭和42年	0.41	0.43	0.43	0.51	0.52	0.60	0.69	0.59	0.57	0.57	0.55	0.51	0.52	0.56	
昭和43年	0.54	0.56	0.59	0.60	0.64	0.61	0.59	0.59	0.53	0.54	0.62	0.68	0.58	0.61	
昭和44年	0.65	0.64	0.64	0.63	0.65	0.60	0.65	0.70	0.68	0.67	0.65	0.81	0.66	0.70	
昭和45年	0.81	0.79	0.73	0.68	0.69	0.67	0.63	0.62	0.61	0.62	0.62	0.62	0.67	0.62	← ニクソン不況 (45/7~46/2 17か月)
昭和46年	0.58	0.53	0.51	0.52	0.53	0.58	0.58	0.62	0.63	0.66	0.63	0.60	0.58	0.60	
昭和47年	0.61	0.61	0.63	0.64	0.66	0.62	0.61	0.64	0.66	0.70	0.72	0.80	0.65	0.74	← 列島改造ブーム (46/12~48/11 23か月)
昭和48年	0.88	0.94	0.96	1.00	1.04	1.16	1.26	1.17	1.15	1.20	1.21	1.24	1.09	1.14	← 第一次石油危機 (48/11~50/3 16か月)
昭和49年	1.14	1.07	0.98	0.97	1.03	0.95	0.93	0.84	0.77	0.69	0.68	0.61	0.89	0.77	
昭和50年	0.68	0.65	0.61	0.56	0.54	0.53	0.50	0.52	0.54	0.55	0.55	0.47	0.56	0.53	
昭和51年	0.49	0.49	0.57	0.65	0.70	0.61	0.63	0.68	0.61	0.60	0.58	0.64	0.61	0.64	
昭和52年	0.72	0.68	0.70	0.62	0.58	0.56	0.46	0.53	0.56	0.56	0.58	0.56	0.60	0.57	← 円高不況 (52/1~52/10 9か月)
昭和53年	0.54	0.52	0.55	0.57	0.57	0.57	0.58	0.58	0.60	0.62	0.61	0.59	0.59	0.60	
昭和54年	0.58	0.61	0.62	0.68	0.68	0.73	0.75	0.78	0.78	0.77	0.79	0.77	0.71	0.76	
昭和55年	0.77	0.74	0.71	0.73	0.70	0.70	0.69	0.68	0.65	0.62	0.64	0.82	0.71	0.69	← 第二次石油危機 (55/2~58/2 36か月)
昭和56年	0.81	0.68	0.59	0.58	0.59	0.56	0.55	0.59	0.56	0.55	0.53	0.53	0.59	0.57	
昭和57年	0.56	0.57	0.56	0.50	0.49	0.48	0.49	0.48	0.47	0.49	0.49	0.50	0.50	0.49	
昭和58年	0.50	0.50	0.50	0.48	0.50	0.49	0.50	0.52	0.52	0.52	0.52	0.53	0.50	0.51	← ハイテク景気 (58/2~60/6 28か月)
昭和59年	0.55	0.53	0.52	0.56	0.57	0.55	0.57	0.59	0.61	0.62	0.62	0.60	0.57	0.58	
昭和60年	0.58	0.54	0.60	0.60	0.63	0.60	0.59	0.59	0.58	0.56	0.59	0.57	0.58	0.59	← 円高不況 (60/6~61/11 17か月)
昭和61年	0.58	0.57	0.60	0.58	0.59	0.54	0.51	0.51	0.54	0.54	0.53	0.55	0.55	0.55	
昭和62年	0.55	0.58	0.58	0.58	0.60	0.62	0.63	0.64	0.71	0.74	0.76	0.77	0.64	0.71	← バブル景気 (61/11~3/2 51か月)
昭和63年	0.79	0.85	0.85	0.87	0.89	0.89	0.93	0.96	0.96	1.00	1.02	1.05	0.92	0.97	
平成元年	1.06	1.05	1.02	1.03	1.09	1.09	1.15	1.23	1.17	1.20	1.22	1.20	1.13	1.18	
平成2年	1.21	1.25	1.24	1.27	1.27	1.34	1.35	1.35	1.32	1.29	1.34	1.36	1.30	1.34	
平成3年	1.42	1.40	1.40	1.44	1.43	1.50	1.54	1.47	1.43	1.40	1.40	1.33	1.43	1.39	← 第一次平成不況 (複合不況) (3/2~5/10 32か月)
平成4年	1.31	1.30	1.20	1.23	1.16	1.19	1.20	1.18	1.13	1.13	1.08	1.05	1.18	1.11	
平成5年	1.02	1.01	1.02	0.99	0.99	0.94	0.94	0.93	0.94	0.91	0.91	0.93	0.96	0.94	
平成6年	0.93	0.91	0.93	0.91	0.90	0.90	0.89	0.92	0.93	0.93	0.95	0.93	0.92	0.92	← カンフル景気 (5/10~9/5 43か月)
平成7年	0.93	0.93	0.88	0.87	0.84	0.85	0.84	0.85	0.85	0.85	0.84	0.82	0.86	0.85	
平成8年	0.83	0.82	0.85	0.81	0.85	0.87	0.87	0.88	0.89	0.91	0.91	0.92	0.87	0.89	
平成9年	0.93	0.90	0.89	0.88	0.93	0.93	0.91	0.89	0.86	0.84	0.83	0.81	0.88	0.83	← 第二次平成不況 (日本列島総不況) (9/5~11/1 20か月)
平成10年	0.75	0.70	0.67	0.64	0.61	0.58	0.54	0.53	0.51	0.50	0.49	0.48	0.58	0.53	
平成11年	0.48	0.50	0.49	0.49	0.48	0.49	0.50	0.50	0.51	0.51	0.52	0.51	0.50	0.51	← ITバブル (11/1~12/11 22か月)
平成12年	0.53	0.55	0.56	0.57	0.60	0.61	0.61	0.63	0.62	0.62	0.61	0.61	0.59	0.60	
平成13年	0.60	0.57	0.54	0.54	0.52	0.49	0.45	0.42	0.40	0.38	0.37	0.36	0.46	0.42	← 第三次平成不況 (デフレ不況) (12/11~14/1 14か月)
平成14年	0.36	0.36	0.38	0.38	0.38	0.38	0.39	0.41	0.42	0.43	0.45	0.45	0.40	0.42	
平成15年	0.45	0.47	0.47	0.48	0.51	0.52	0.55	0.54	0.55	0.56	0.58	0.57	0.52	0.55	← いざなぎ景気 (正式名称未定) (14/2~19/10 68か月)
平成16年	0.56	0.56	0.56	0.54	0.53	0.53	0.57	0.59	0.61	0.61	0.58	0.56	0.57	0.57	
平成17年	0.57	0.57	0.57	0.57	0.57	0.57	0.56	0.59	0.61	0.62	0.64	0.69	0.59	0.63	
平成18年	0.72	0.74	0.74	0.75	0.76	0.78	0.79	0.77	0.79	0.80	0.81	0.81	0.77	0.78	
平成19年	0.80	0.79	0.77	0.77	0.76	0.75	0.75	0.73	0.69	0.66	0.64	0.65	0.73	0.70	
平成20年	0.66	0.67	0.66	0.65	0.64	0.62	0.58	0.56	0.54	0.49	0.48	0.45	0.58	0.50	
平成21年	0.40	0.37	0.38	0.34	0.32	0.32	0.32	0.32	0.34	0.35	0.34	0.34	0.34	0.35	
平成22年	0.35	0.39	0.41	0.38	0.39	0.42	0.44	0.46							

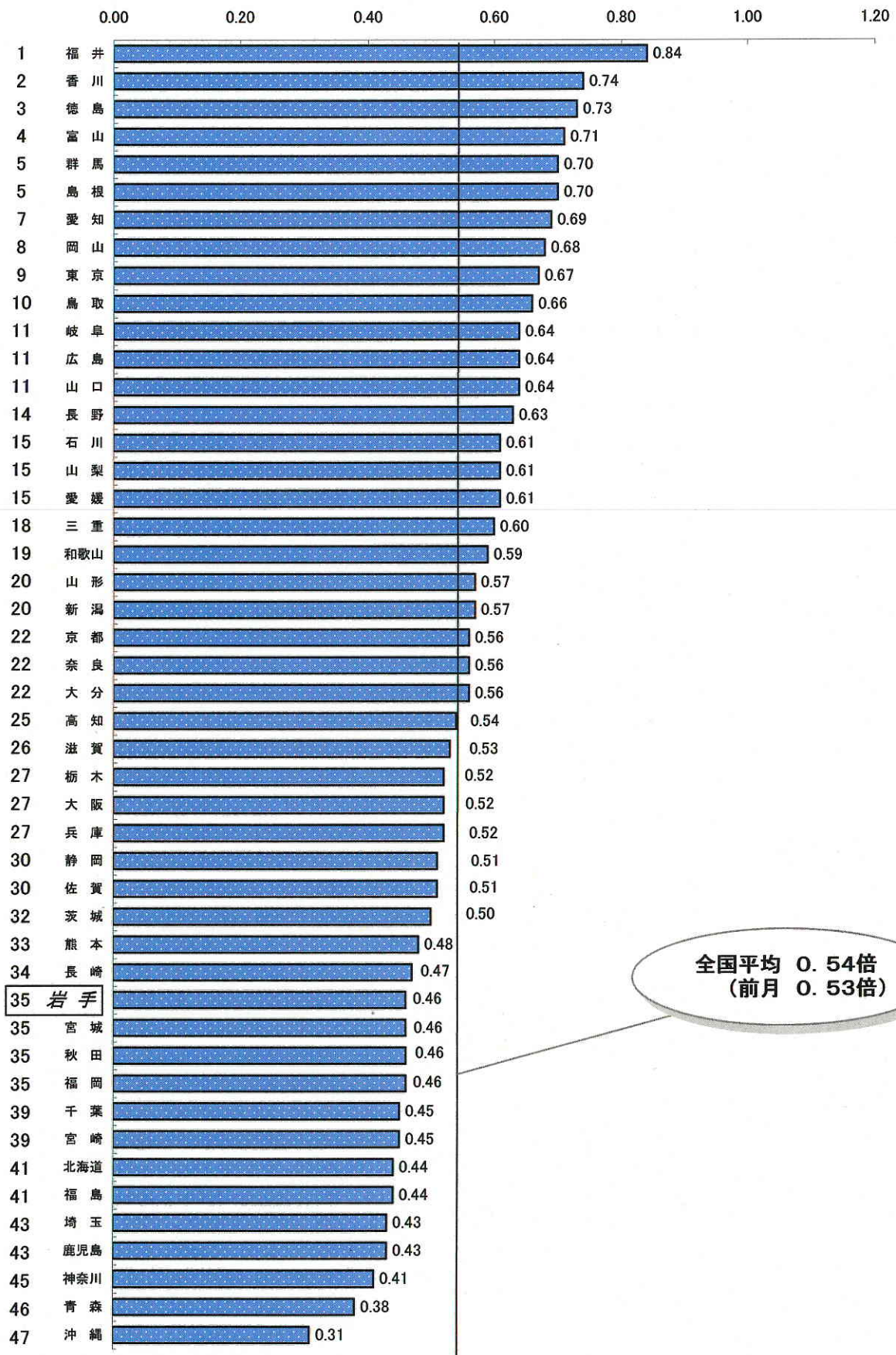
※ 年計及び年度計は実数値。

2. 月別・年度別新規求人倍率（季節調整値）の推移

年・月	1月	2月	3月	4月	5月	6月	7月	8月	9月	10月	11月	12月	年度計
昭和38年	0.54	0.38	0.54	0.42	0.55	0.68	1.02	0.51	0.56	0.51	0.45	0.65	0.58
昭和39年	0.51	0.58	0.57	0.55	0.61	0.51	0.52	0.64	0.73	0.68	0.71	0.59	0.59
昭和40年	0.57	0.61	0.52	0.54	0.51	0.52	0.47	0.68	0.52	0.45	0.50	0.44	0.55
昭和41年	0.51	0.52	0.58	0.46	0.49	0.67	0.59	0.52	0.73	0.63	0.61	0.63	0.59
昭和42年	0.61	0.62	0.58	0.72	0.81	0.75	0.86	0.68	0.83	0.61	0.56	0.67	0.72
昭和43年	0.66	0.73	0.77	0.69	0.68	0.64	0.72	0.63	0.63	0.66	0.65	0.74	0.69
昭和44年	0.71	0.69	0.72	0.76	0.69	0.65	0.73	0.97	0.63	0.83	0.57	1.14	0.75
昭和45年	0.81	0.70	0.66	0.68	0.76	0.65	0.74	0.65	0.68	0.68	0.68	0.62	0.66
昭和46年	0.62	0.54	0.48	0.59	0.61	0.71	0.81	0.70	0.74	0.60	0.64	0.63	0.71
昭和47年	0.62	0.69	0.79	0.73	0.80	0.69	0.71	0.81	0.85	0.89	0.79	1.26	0.89
昭和48年	1.00	1.01	0.99	0.97	0.87	1.39	1.14	0.86	1.06	1.10	1.04	1.05	1.11
昭和49年	1.01	1.19	0.95	0.91	0.99	1.14	0.92	0.76	0.75	0.85	0.77	0.68	0.88
昭和50年	0.93	0.87	0.70	0.80	0.79	0.78	0.83	0.78	0.85	0.83	0.78	0.60	0.78
昭和51年	0.64	0.67	0.83	0.92	0.95	0.76	0.64	0.97	0.58	0.60	0.61	1.36	0.78
昭和52年	1.23	0.77	0.65	0.85	0.69	0.64	0.50	0.76	0.65	0.53	0.60	0.61	0.66
昭和53年	0.58	0.59	0.66	0.65	0.64	0.77	0.93	0.71	0.75	0.62	0.57	0.62	0.69
昭和54年	0.57	0.70	0.67	0.75	0.69	0.81	0.78	0.76	0.81	0.76	0.79	0.72	0.75
昭和55年	0.70	0.67	0.68	0.82	0.72	0.82	0.71	0.69	0.69	0.60	0.74	1.54	0.77
昭和56年	0.98	0.79	0.64	0.81	0.67	0.65	0.71	0.70	0.57	0.62	0.57	0.64	0.66
昭和57年	0.64	0.68	0.61	0.57	0.60	0.58	0.63	0.62	0.58	0.63	0.53	0.58	0.60
昭和58年	0.62	0.66	0.70	0.53	0.67	0.67	0.67	0.70	0.65	0.68	0.72	0.68	0.64
昭和59年	0.66	0.63	0.61	0.70	0.71	0.74	0.71	0.69	0.78	0.72	0.68	0.68	0.69
昭和60年	0.66	0.57	0.70	0.71	0.76	0.67	0.68	0.70	0.64	0.64	0.77	0.67	0.69
昭和61年	0.67	0.68	0.73	0.70	0.67	0.60	0.63	0.67	0.70	0.66	0.64	0.73	0.68
昭和62年	0.63	0.75	0.75	0.78	0.70	0.72	0.76	0.75	0.83	0.86	0.86	0.80	0.82
昭和63年	0.88	0.90	0.89	0.89	0.95	0.99	1.10	1.04	1.07	1.08	1.14	1.17	1.06
平成元年	1.10	1.07	1.07	1.09	1.13	1.13	1.34	1.40	1.09	1.26	1.33	1.26	1.25
平成2年	1.28	1.34	1.27	1.31	1.24	1.42	1.46	1.40	1.29	1.32	1.51	1.58	1.41
平成3年	1.54	1.44	1.52	1.51	1.41	1.66	1.51	1.51	1.54	1.48	1.43	1.43	1.48
平成4年	1.53	1.42	1.27	1.43	1.13	1.48	1.34	1.25	1.33	1.26	1.17	1.17	1.28
平成5年	1.32	1.22	1.24	1.15	1.19	1.02	1.21	1.15	1.11	1.16	1.12	1.25	1.15
平成6年	1.21	1.07	1.13	1.10	1.12	1.15	1.16	1.21	1.18	1.16	1.24	1.23	1.17
平成7年	1.20	1.17	1.09	1.10	1.05	1.13	1.08	1.13	1.13	1.15	1.17	1.05	1.12
平成8年	1.12	1.09	1.15	1.07	1.21	1.23	1.11	1.24	1.21	1.22	1.22	1.37	1.22
平成9年	1.28	1.21	1.27	1.24	1.21	1.22	1.22	1.22	1.14	1.16	1.09	1.07	1.12
平成10年	1.01	1.00	0.97	0.91	0.87	0.85	0.81	0.82	0.77	0.79	0.79	0.78	0.82
平成11年	0.79	0.82	0.79	0.81	0.79	0.80	0.89	0.79	0.82	0.86	0.83	0.79	0.84
平成12年	0.89	0.89	0.86	0.88	1.03	0.90	0.89	1.01	0.91	0.93	0.96	0.95	0.91
平成13年	0.90	0.83	0.82	0.83	0.77	0.75	0.71	0.67	0.63	0.61	0.63	0.63	0.69
平成14年	0.65	0.65	0.73	0.67	0.68	0.72	0.73	0.73	0.76	0.75	0.74	0.69	0.74
平成15年	0.77	0.81	0.80	0.79	0.86	0.83	0.86	0.89	0.86	0.92	0.89	0.85	0.86
平成16年	0.86	0.89	0.85	0.83	0.85	0.82	0.96	0.91	0.99	0.90	0.80	0.92	0.89
平成17年	0.92	0.88	0.87	0.91	0.90	0.92	0.91	0.97	0.97	0.96	1.06	1.09	1.00
平成18年	1.10	1.14	1.10	1.10	1.17	1.18	1.14	1.12	1.18	1.20	1.23	1.21	1.16
平成19年	1.15	1.17	1.13	1.12	1.09	1.05	1.05	1.05	0.99	0.95	0.99	1.02	1.03
平成20年	1.05	1.02	1.00	0.98	0.89	0.90	0.89	0.84	0.83	0.75	0.76	0.66	0.78
平成21年	0.63	0.64	0.68	0.72	0.64	0.63	0.69	0.65	0.69	0.71	0.67	0.68	0.69
平成22年	0.75	0.76	0.71	0.69	0.78	0.73	0.74	0.85					

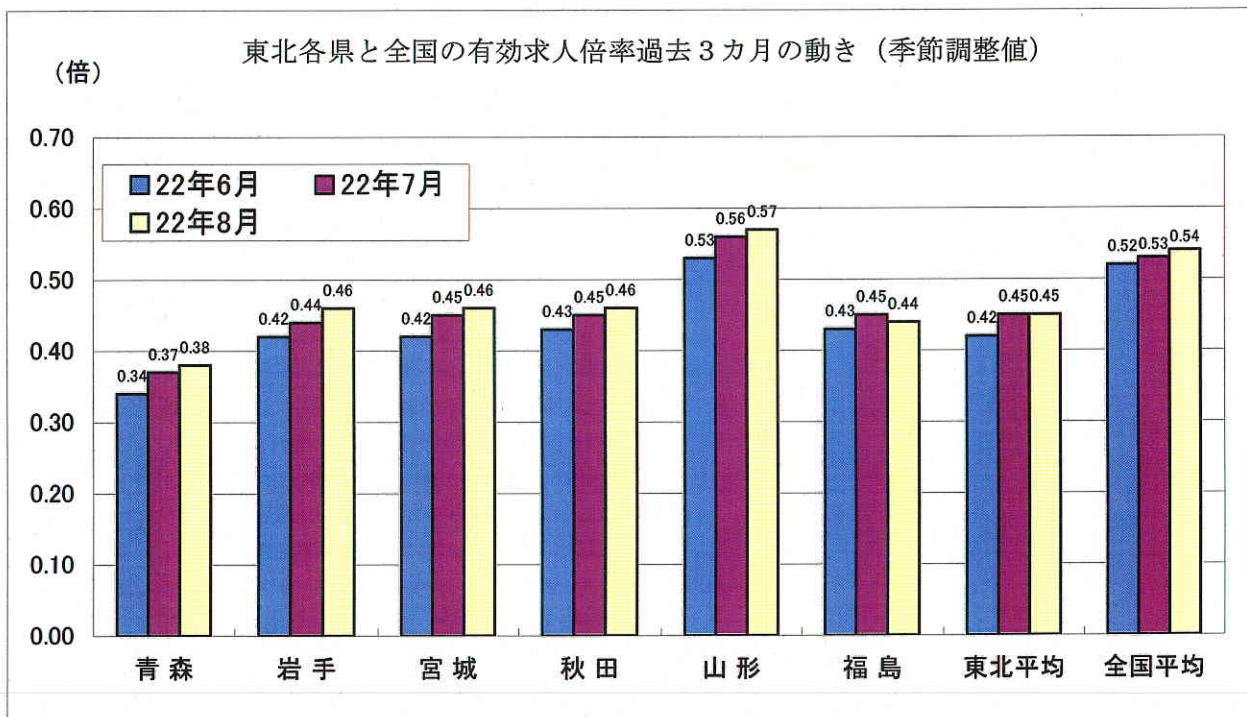
※ 年度計は実数値。

3. 都道府県別有効求人倍率（季節調整値）



資料出所：厚生労働省「職業安定業務統計」

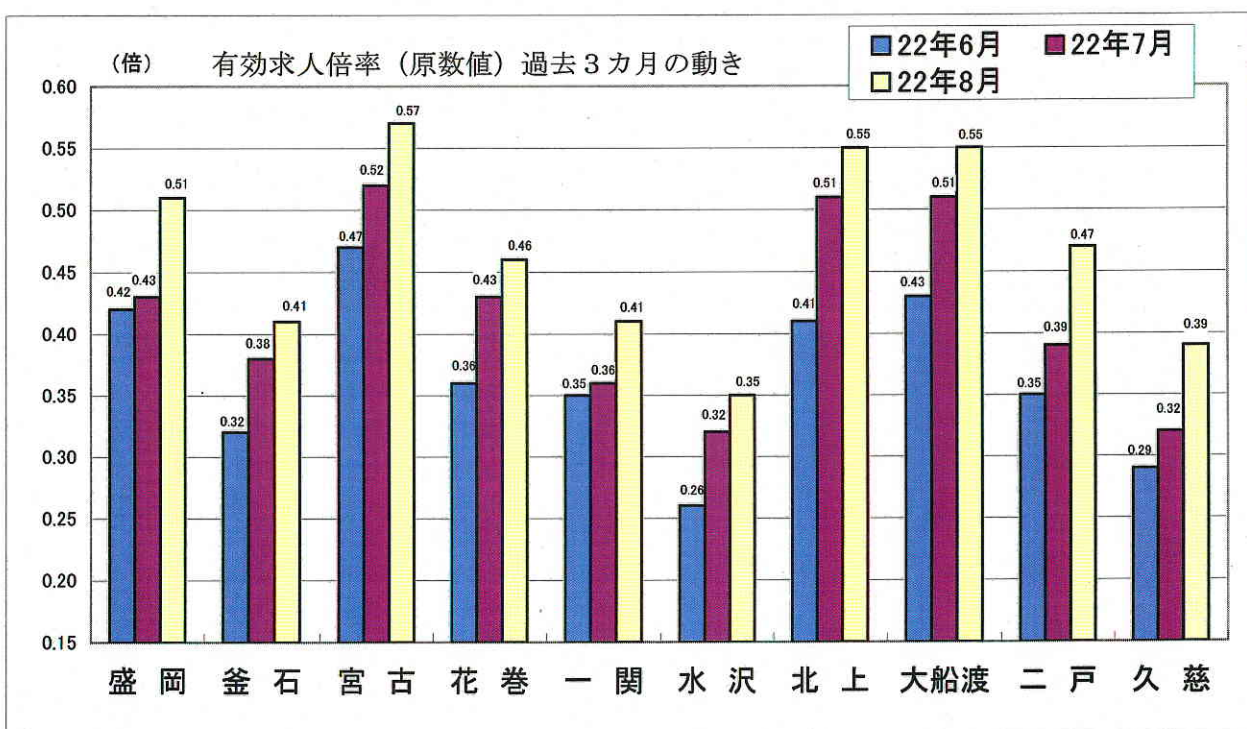
4. 東北各県と全国の有効求人倍率の推移



5. 安定所別有効求人倍率（原数値）の推移（一般・パートを含む全数）

(倍)

項目	21年8月	9月	10月	11月	12月	22年1月	2月	3月	4月	5月	6月	7月	8月
盛岡	0.40	0.46	0.45	0.45	0.44	0.41	0.44	0.44	0.37	0.35	0.42	0.43	0.51
釜石	0.28	0.30	0.32	0.36	0.35	0.32	0.31	0.37	0.32	0.30	0.32	0.38	0.41
宮古	0.35	0.38	0.44	0.39	0.38	0.44	0.42	0.43	0.36	0.40	0.47	0.52	0.57
花巻	0.30	0.33	0.32	0.31	0.34	0.38	0.40	0.41	0.38	0.34	0.36	0.43	0.46
一関	0.28	0.32	0.32	0.35	0.34	0.32	0.37	0.40	0.33	0.32	0.35	0.36	0.41
水沢	0.25	0.29	0.33	0.27	0.29	0.26	0.30	0.29	0.24	0.24	0.26	0.32	0.35
北上	0.26	0.32	0.38	0.35	0.33	0.31	0.33	0.39	0.33	0.34	0.41	0.51	0.55
大船渡	0.48	0.46	0.50	0.52	0.57	0.53	0.49	0.50	0.39	0.41	0.43	0.51	0.55
二戸	0.25	0.32	0.35	0.36	0.32	0.32	0.33	0.35	0.28	0.29	0.35	0.39	0.47
久慈	0.30	0.33	0.37	0.36	0.35	0.30	0.26	0.32	0.20	0.20	0.29	0.32	0.39



6. 安定所別有効求職者数、有効求人数（原数値）の推移

安定所別有効求職者数（一般及びパートを含む全数）

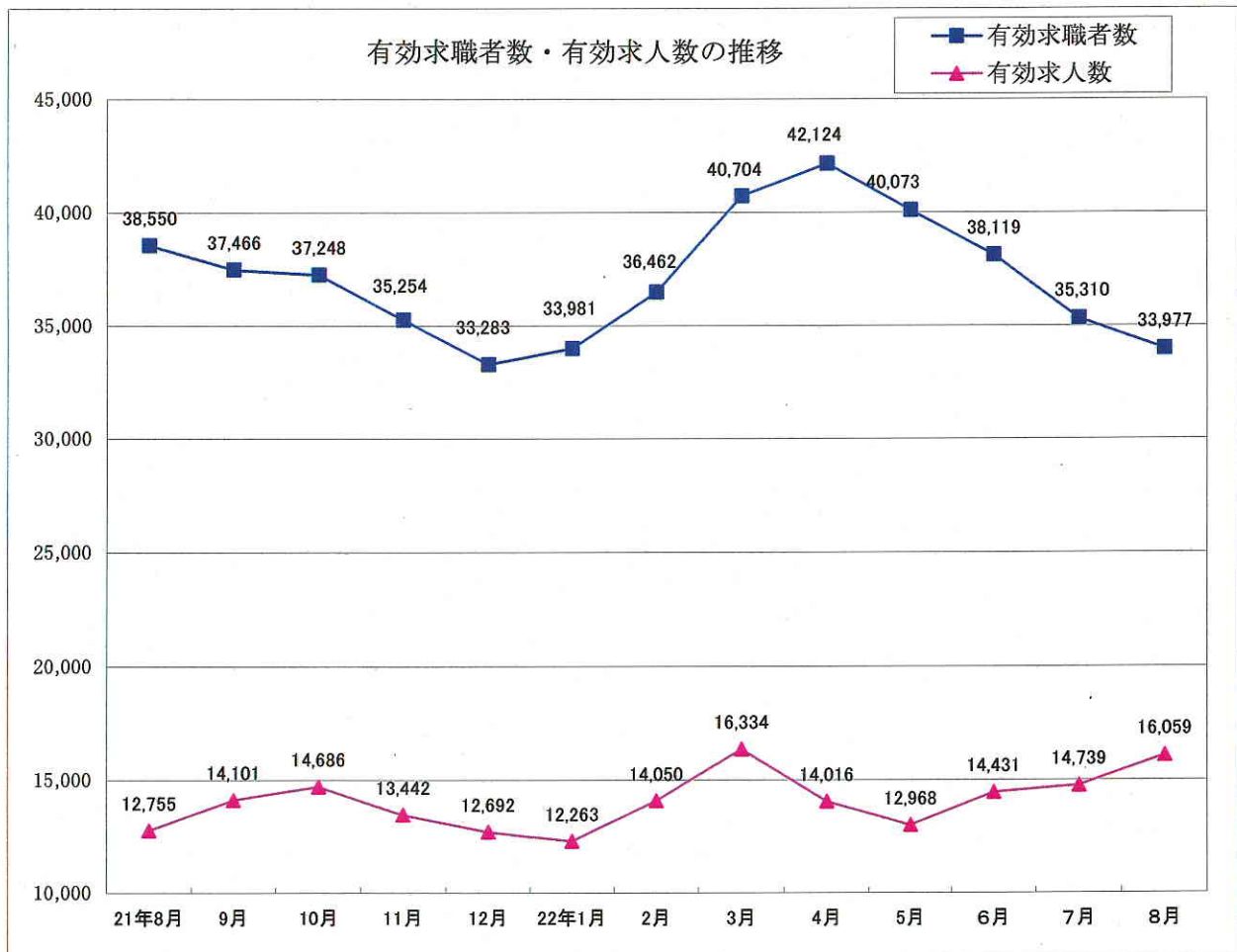
(人)

項目	8月	9月	10月	11月	12月	22年1月	2月	3月	4月	5月	6月	7月	8月
盛岡	13,756	13,638	13,778	12,949	12,199	12,261	13,216	14,875	15,642	14,906	14,339	13,302	12,759
釜石	2,288	2,207	2,134	1,909	1,773	1,922	2,199	2,430	2,380	2,159	1,993	1,866	1,768
宮古	2,309	2,148	2,076	1,961	1,882	1,972	2,424	2,615	2,352	2,272	2,105	2,012	1,997
花巻	3,190	3,057	3,201	3,196	2,786	2,672	2,711	2,984	3,190	3,258	3,137	2,769	2,636
一関	3,813	3,749	3,707	3,572	3,494	3,603	3,762	4,135	4,206	3,943	3,771	3,512	3,436
水沢	4,538	4,459	4,362	4,125	3,874	3,996	4,083	4,580	4,932	4,698	4,417	4,207	4,046
北上	3,931	3,724	3,665	3,513	3,269	3,313	3,408	3,684	3,779	3,607	3,478	3,301	3,129
大船渡	1,394	1,373	1,322	1,282	1,248	1,304	1,480	1,704	1,608	1,435	1,395	1,372	1,337
二戸	1,582	1,462	1,477	1,360	1,320	1,406	1,479	1,626	1,710	1,664	1,548	1,362	1,257
久慈	1,749	1,649	1,526	1,387	1,438	1,532	1,700	2,071	2,325	2,131	1,936	1,607	1,612
県計	38,550	37,466	37,248	35,254	33,283	33,981	36,462	40,704	42,124	40,073	38,119	35,310	33,977

安定所別有効求人数（一般及びパートを含む全数）

(人)

項目	21年8月	9月	10月	11月	12月	22年1月	2月	3月	4月	5月	6月	7月	8月
盛岡	5,529	6,302	6,267	5,789	5,401	4,971	5,856	6,555	5,813	5,229	6,074	5,761	6,507
釜石	646	659	691	679	628	608	692	899	751	640	635	712	718
宮古	811	814	914	760	719	858	1,015	1,114	851	903	998	1,045	1,135
花巻	965	1,003	1,037	991	934	1,018	1,090	1,238	1,200	1,100	1,140	1,195	1,215
一関	1,056	1,186	1,185	1,247	1,180	1,152	1,375	1,669	1,378	1,257	1,326	1,279	1,401
水沢	1,120	1,307	1,437	1,103	1,113	1,054	1,237	1,329	1,195	1,118	1,135	1,336	1,430
北上	1,031	1,184	1,403	1,231	1,081	1,016	1,123	1,444	1,247	1,222	1,417	1,670	1,709
大船渡	664	632	666	661	707	686	729	851	632	593	604	698	731
二戸	400	466	523	485	427	447	492	573	486	480	542	527	591
久慈	533	548	563	496	502	453	441	662	463	426	560	516	622
県計	12,755	14,101	14,686	13,442	12,692	12,263	14,050	16,334	14,016	12,968	14,431	14,739	16,059



7. 正社員の有効求人倍率の推移

年度・月別

項目 年月	有効求人倍率(倍)				正社員構成比(%)			
	※県全体	岩手県の正社員		全国の正社員	新規求人数に占める割合		就職者数に占める割合	
		前年同月差			前年同月差	前年同月差		
20年度	0.50	0.24	▲0.07	0.48	32.8	0.5	29.7	▲2.3
21年度	0.35	0.14	▲0.10	0.26	27.4	▲5.4	23.2	▲6.5
20年8月	0.56	0.28	▲0.05	0.53	34.4	2.8	34.4	0.5
9月	0.54	0.30	▲0.04	0.54	35.2	2.1	32.6	▲0.7
10月	0.49	0.28	▲0.05	0.52	36.2	4.0	28.8	▲1.1
11月	0.48	0.27	▲0.05	0.50	33.6	2.1	32.0	▲0.9
12月	0.45	0.25	▲0.08	0.47	32.9	▲1.3	31.7	▲3.0
21年1月	0.40	0.20	▲0.13	0.43	32.3	▲2.5	27.4	▲5.2
2月	0.37	0.16	▲0.15	0.37	27.2	▲2.5	30.2	▲7.1
3月	0.38	0.14	▲0.14	0.32	25.0	▲5.2	20.3	▲4.6
4月	0.34	0.13	▲0.13	0.27	28.6	▲5.4	22.8	▲6.7
5月	0.32	0.12	▲0.14	0.24	31.6	▲2.1	25.1	▲6.8
6月	0.32	0.12	▲0.14	0.24	26.9	▲4.5	23.1	▲6.3
7月	0.32	0.13	▲0.14	0.24	30.1	▲6.2	26.5	▲7.3
8月	0.32	0.14	▲0.14	0.25	26.6	▲7.8	23.2	▲11.2
9月	0.34	0.15	▲0.15	0.26	26.3	▲8.9	22.7	▲9.9
10月	0.35	0.16	▲0.12	0.27	28.6	▲7.6	21.1	▲7.7
11月	0.34	0.16	▲0.11	0.27	26.5	▲7.1	22.2	▲9.8
12月	0.34	0.16	▲0.09	0.28	27.4	▲5.5	21.8	▲9.9
22年1月	0.35	0.16	▲0.04	0.29	31.2	▲1.1	27.7	0.3
2月	0.39	0.15	▲0.01	0.29	24.4	▲2.8	28.6	▲1.6
3月	0.41	0.14	0.00	0.28	22.6	▲2.4	19.0	▲1.3
4月	0.38	0.14	0.01	0.26	31.4	2.8	22.0	▲0.8
5月	0.39	0.14	0.02	0.26	28.6	▲3.0	26.0	0.9
6月	0.42	0.16	0.04	0.28	26.7	▲0.2	23.0	▲0.1
7月	0.44	0.17	0.04	0.29	29.5	▲0.6	23.3	▲3.2
8月	0.46	0.19	0.05	0.31	27.4	0.8	25.8	2.6

安定所別

項目 所別	有効求人倍率(倍)				正社員構成比(%)			
	所全体	正社員	前年同月差		新規求人数に占める割合		就職者数に占める割合	
					前年同月差	前年同月差		
盛岡	0.51	0.21	0.03		25.7	▲2.0	31.3	2.0
釜石	0.41	0.18	0.07		26.3	0.7	14.8	▲9.3
宮古	0.57	0.24	0.12		24.6	3.0	17.7	7.4
花巻	0.46	0.19	0.08		30.7	4.0	23.5	2.6
一関	0.41	0.19	0.08		37.2	9.8	29.4	6.0
水沢	0.35	0.15	0.04		29.0	▲3.0	26.6	2.7
北上	0.55	0.18	0.09		26.9	6.5	28.7	7.9
大船渡	0.55	0.20	0.00		24.1	▲8.6	20.7	▲7.6
二戸	0.47	0.18	0.09		31.8	11.7	31.3	13.7
久慈	0.39	0.14	0.04		22.9	1.2	17.3	▲3.2

(注)1 正社員有効求人倍率＝正社員有効求人数／常用フルタイム有効求職者数。

なお、常用フルタイム有効求職者には、フルタイムの派遣労働者や契約社員を希望する者も含まれるため、厳密な意味での正社員有効求人倍率より低い値となる。

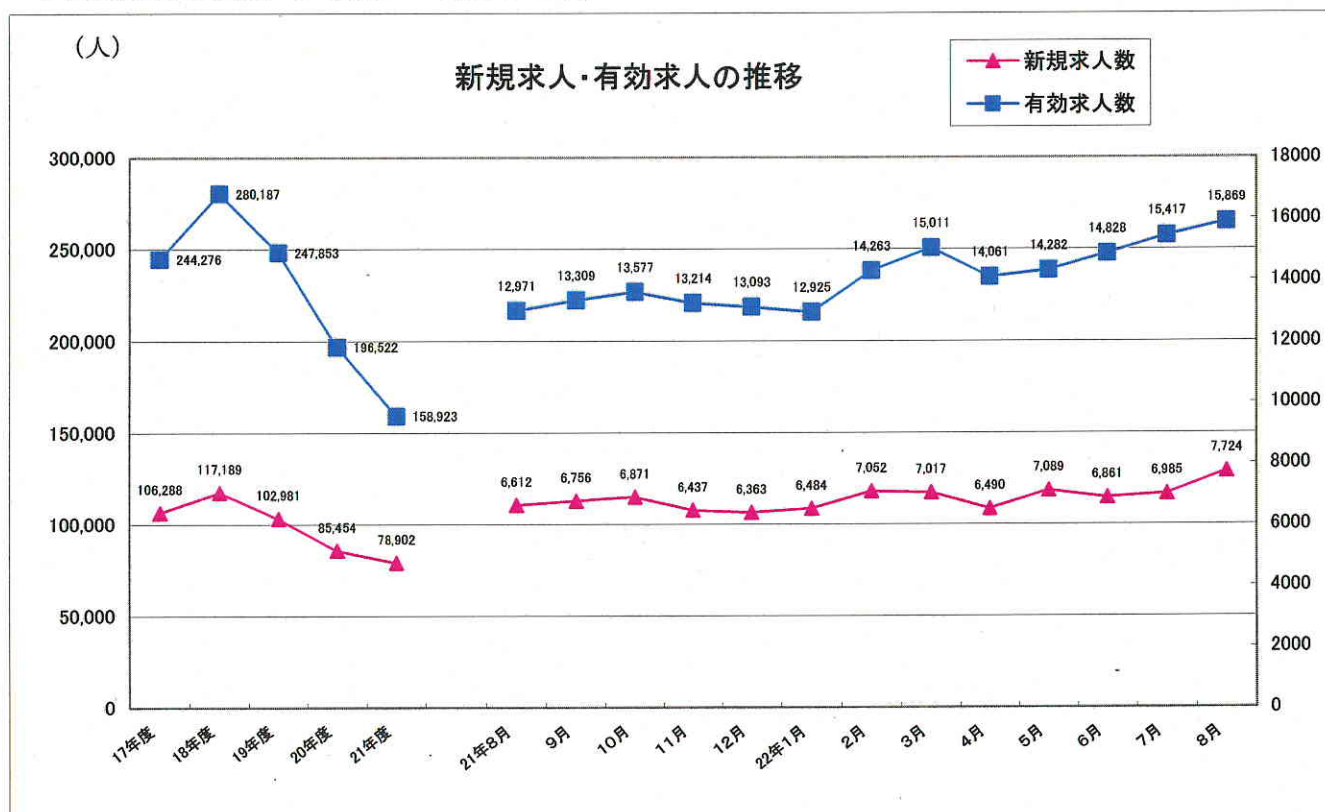
(注)2 上表の有効求人倍率(※印)は季節調整値。それ以外は原数値。

8. 新規求人、有効求人等（季節調整値）の推移

年月	新規求人数		有効求人数		産業別	建設業		製造業		卸売業・小売業		サービス業 (他に分類されないもの)	
	前月比	前月比	前月比	前月比		前年同月比	前年同月比	前年同月比	前年同月比	前年同月比	前年同月比		
17年度	106,288	8.3	244,276	8.1									
18年度	117,189	10.3	280,187	14.7									
19年度	102,981	▲ 12.1	247,853	▲ 11.5	19年度	8,792	▲ 13.9	14,824	▲ 38.5	-	-	-	-
20年度	85,454	▲ 17.0	196,522	▲ 20.7	20年度	7,130	▲ 18.9	10,073	▲ 32.0	-	-	-	-
21年度	78,902	▲ 7.7	158,923	▲ 19.1	21年度	6,128	▲ 12.8	9,397	▲ 6.7	12,126	▲ 18.9	10,638	▲ 13.4
20年8月	7,117	▲ 5.0	16,943	▲ 3.3	20年8月	545	▲ 16.7	998	▲ 27.7	-	-	-	-
9月	7,266	2.1	16,694	▲ 1.5	9月	713	▲ 13.2	1,025	▲ 28.5	-	-	-	-
10月	6,649	▲ 8.5	15,612	▲ 6.5	10月	811	6.3	1,048	▲ 25.1	-	-	-	-
11月	6,946	4.5	15,822	1.3	11月	487	▲ 24.6	831	▲ 24.0	-	-	-	-
12月	7,022	1.1	15,258	▲ 3.6	12月	517	▲ 27.4	538	▲ 44.1	-	-	-	-
21年1月	6,713	▲ 4.4	14,621	▲ 4.2	21年1月	588	▲ 16.2	459	▲ 52.5	-	-	-	-
2月	6,350	▲ 5.4	13,799	▲ 5.6	2月	379	▲ 25.4	439	▲ 64.7	-	-	-	-
3月	6,607	4.0	14,147	2.5	3月	481	▲ 44.1	554	▲ 51.4	-	-	-	-
4月	6,771	2.5	13,035	▲ 7.9	4月	602	▲ 19.4	696	▲ 35.4	995	▲ 27.3	955	▲ 30.0
5月	6,037	▲ 10.8	12,347	▲ 5.3	5月	465	▲ 11.3	733	▲ 24.6	969	▲ 24.7	683	▲ 41.7
6月	5,941	▲ 1.6	12,490	1.2	6月	496	▲ 21.5	721	▲ 24.8	835	▲ 36.0	773	▲ 37.8
7月	6,586	10.9	12,606	0.9	7月	564	▲ 20.1	907	▲ 22.6	1,154	▲ 21.3	830	▲ 22.8
8月	6,612	0.4	12,971	2.9	8月	437	▲ 19.8	798	▲ 20.0	989	▲ 27.4	900	▲ 7.3
9月	6,756	2.2	13,309	2.6	9月	630	▲ 11.6	995	▲ 2.9	1,030	▲ 29.3	941	▲ 18.0
10月	6,871	1.7	13,577	2.0	10月	644	▲ 20.6	871	▲ 16.9	1,020	▲ 18.9	1,168	29.5
11月	6,437	▲ 6.3	13,214	▲ 2.7	11月	516	6.0	801	▲ 3.6	844	▲ 12.4	765	▲ 21.9
12月	6,363	▲ 1.1	13,093	▲ 0.9	12月	519	0.4	601	11.7	988	▲ 11.2	738	▲ 7.2
22年1月	6,484	1.9	12,925	▲ 1.3	22年1月	503	▲ 14.5	689	50.1	961	▲ 13.2	865	37.3
2月	7,052	8.8	14,263	10.4	2月	445	17.4	686	56.3	1,069	▲ 7.2	787	8.7
3月	7,017	▲ 0.5	15,011	5.2	3月	397	▲ 17.5	899	62.3	1,272	15.0	1,233	▲ 4.2
4月	6,490	▲ 7.5	14,061	▲ 6.3	4月	512	▲ 15.0	901	29.5	1,112	11.8	665	▲ 30.4
5月	7,089	9.2	14,282	1.6	5月	448	▲ 3.7	986	34.5	851	▲ 12.2	771	12.9
6月	6,861	▲ 3.2	14,828	3.8	6月	515	3.8	973	35.0	1,106	32.5	1,049	35.7
7月	6,985	1.8	15,417	4.0	7月	661	17.2	1,015	11.9	1,080	▲ 6.4	965	16.3
8月	7,724	10.6	15,869	2.9	8月	576	31.8	1,084	35.8	1,377	39.2	1,100	22.2

※一般及びパートを含む全数。新規求人数、有効求人数の年度計及び産業別は原数値。

※平成19年11月改定の「日本標準産業分類」に基づく区分によっています。平成21年3月以前については、産業分類改定による影響のない産業について表しています。



9. 産業別、規模別新規求人状況

	新規求人人数 (人)			前年新規求人人数 (人)			対前年同月比 (%)		
	全数	一般	パートタイム	全数	一般	パートタイム	全数	一般	パートタイム
A. B 農、林、漁業(01~04)	194	171	23	239	191	48	▲ 18.8	▲ 10.5	▲ 52.1
C 鉱業、碎石業、砂利採取業(05)	0	0	0	1	1	0	▲ 100.0	▲ 100.0	#DIV/0!
D 建設業(06~08)	576	537	39	437	424	13	31.8	26.7	200.0
(06 総合工事業)	354	328	26	275	266	9	28.7	23.3	188.9
E 製造業(09~32)	1,084	798	286	798	614	184	35.8	30.0	55.4
09 食料品製造業	396	272	124	342	252	90	15.8	7.9	37.8
10 飲料・たばこ・飼料製造業	19	14	5	7	7	0	171.4	100.0	#DIV/0!
11 繊維工業	82	52	30	50	40	10	64.0	30.0	200.0
12 木材・木製品製造業	29	25	4	22	22	0	31.8	13.6	#DIV/0!
13 家具・装備品製造業	12	8	4	1	1	0	1100.0	700.0	#DIV/0!
14 パルプ・紙・紙加工品製造業	3	1	2	1	1	0	200.0	0.0	#DIV/0!
15 印刷・同関連業	25	12	13	7	6	1	257.1	100.0	1200.0
16 化学工業	23	22	1	41	41	0	▲ 43.9	▲ 46.3	#DIV/0!
17 石油製品・石炭製品製造業	2	2	0	0	0	0	#DIV/0!	#DIV/0!	#DIV/0!
18 プラスチック製品製造業	34	30	4	21	16	5	61.9	87.5	▲ 20.0
19 ゴム製品製造業	6	5	1	4	4	0	50.0	25.0	#DIV/0!
21 窯業・土石製品製造業	18	12	6	11	8	3	63.6	50.0	100.0
22 鉄鋼業	18	13	5	14	10	4	28.6	30.0	25.0
23 非鉄金属製造業	3	2	1	1	0	1	200.0	#DIV/0!	0.0
24 金属製品製造業	55	52	3	32	30	2	71.9	73.3	50.0
25 はん用機械器具製造業	38	29	9	19	18	1	100.0	61.1	800.0
26 生産用機械器具製造業	14	7	7	9	9	0	55.6	▲ 22.2	#DIV/0!
27 業務用機械器具製造業	21	9	12	17	12	5	23.5	▲ 25.0	140.0
28 電子部品・デバイス・電子回路製造業	154	118	36	76	60	16	102.6	96.7	125.0
29 電気機械器具製造業	35	28	7	19	18	1	84.2	55.6	600.0
30 情報通信機械器具製造業	36	27	9	67	31	36	▲ 46.3	▲ 12.9	▲ 75.0
31 輸送用機械器具製造業	43	42	1	30	23	7	43.3	82.6	▲ 85.7
(311 自動車・同附属品製造業)	39	38	1	29	22	7	34.5	72.7	▲ 85.7
(313 船舶製造・修理業、船用機関製造業)	2	2	0	0	0	0	#DIV/0!	#DIV/0!	#DIV/0!
20,32 その他の製造業	18	16	2	7	5	2	157.1	220.0	0.0
F 電気・ガス・熱供給・水道業(33~36)	21	5	16	10	2	8	110.0	150.0	100.0
G 情報通信業(37~41)	86	79	7	76	66	10	13.2	19.7	▲ 30.0
(39 情報サービス業)	66	60	6	53	46	7	24.5	30.4	▲ 14.3
H 運輸業、郵便業(42~49)	456	291	165	269	208	61	69.5	39.9	170.5
I 卸売業、小売業(50~61)	1,377	507	870	989	460	529	39.2	10.2	64.5
(50~55 卸売業)	193	131	62	186	130	56	3.8	0.8	10.7
(56~61 小売業)	1,184	376	808	803	330	473	47.4	13.9	70.8
J 金融業、保険業(62~67)	102	92	10	82	78	4	24.4	17.9	150.0
K 不動産業、物品賃貸業(68~70)	95	62	33	47	37	10	102.1	67.6	230.0
L 学術研究、専門・技術サービス業(71~74)	115	92	23	75	50	25	53.3	84.0	▲ 8.0
M 宿泊業、飲食サービス業(75~77)	598	211	387	576	189	387	3.8	11.6	0.0
(76 飲食店)	438	159	279	431	132	299	1.6	20.5	▲ 6.7
N 生活関連サービス業、娯楽業(78~80)	315	189	126	272	111	161	15.8	70.3	▲ 21.7
O 教育、学習支援業(81、82)	89	43	46	72	40	32	23.6	7.5	43.8
P 医療、福祉(83~85)	880	641	239	773	577	196	13.8	11.1	21.9
(83 医療業)	421	338	83	333	266	67	26.4	27.1	23.9
(85 社会保険・社会福祉・介護事業)	458	302	156	437	308	129	4.8	▲ 1.9	20.9
Q 複合サービス事業(86、87)	116	98	18	157	124	33	▲ 26.1	▲ 21.0	▲ 45.5
R サービス業(他に分類されないもの)(88~96)	1,100	576	524	900	604	296	22.2	▲ 4.6	77.0
S、T 公務、その他(97~99)	318	236	82	416	224	192	▲ 23.6	5.4	▲ 57.3
合計	7,522	4,628	2,894	6,189	4,000	2,189	21.5	15.7	32.2
29人以下	4,252	2,445	1,807	3,391	2,062	1,329	25.4	18.6	36.0
30~99人	1,948	1,374	574	1,565	1,149	416	24.5	19.6	38.0
100~299人	987	585	402	828	578	250	19.2	1.2	60.8
300~499人	155	103	52	243	125	118	▲ 36.2	▲ 17.6	▲ 55.9
500~999人	85	59	26	61	48	13	39.3	22.9	100.0
1,000人以上	95	62	33	101	38	63	▲ 5.9	63.2	▲ 47.6

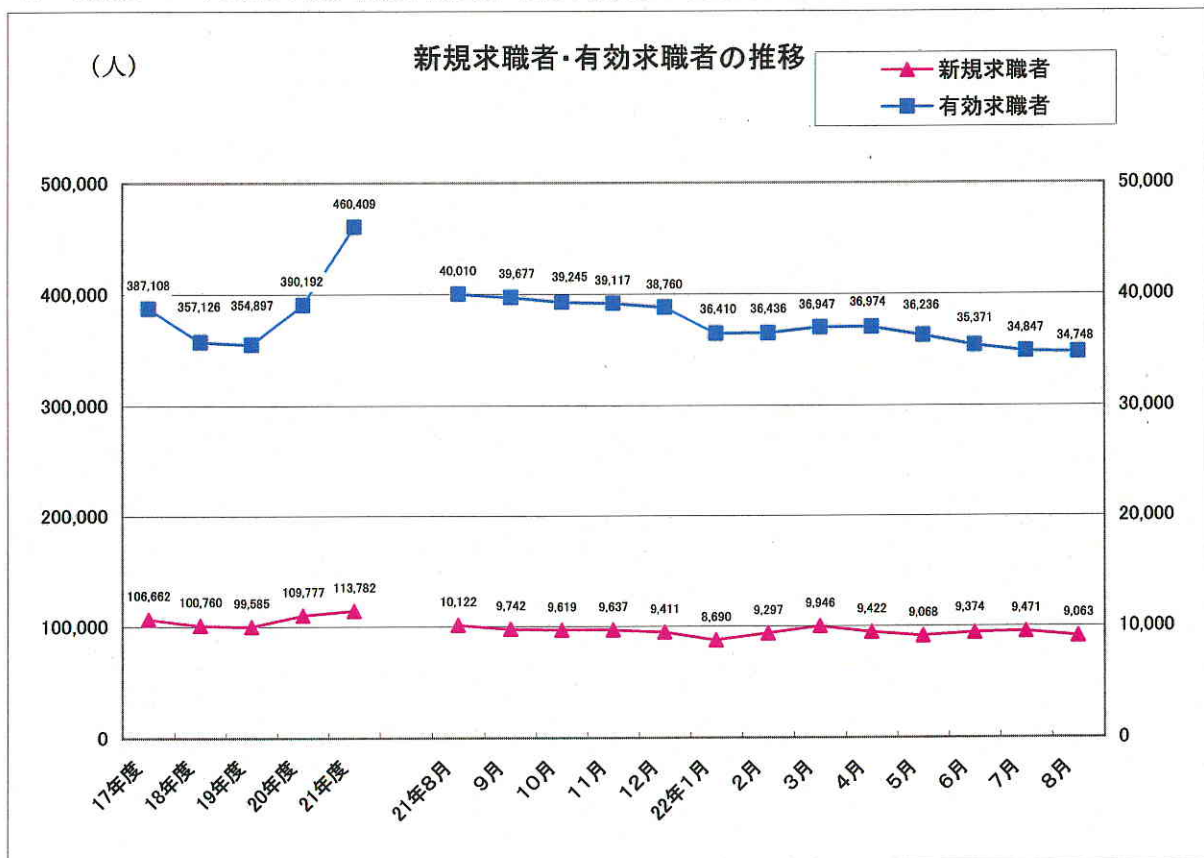
※平成19年11月改定の「日本標準産業分類」に基づく区分によっています。

10. 新規求職者、有効求職者等（季節調整値）の推移

(人・%)

年月	新規求職者数		有効求職者数		就職者数（原数値）	
		前月比		前月比		前年同月比
17年度	106,662	▲ 3.4	387,108	▲ 2.2	42,623	1.0
18年度	100,760	▲ 5.5	357,126	▲ 7.7	41,803	▲ 1.9
19年度	99,585	▲ 1.2	354,897	▲ 0.6	39,501	▲ 5.5
20年度	109,777	10.2	390,192	9.9	37,877	▲ 4.1
21年度	113,782	3.6	460,409	18.0	40,978	8.2
20年8月	8,507	0.9	30,240	0.8	2,519	▲ 16.3
9月	8,798	3.4	30,889	2.1	3,190	3.9
10月	8,865	0.8	31,879	3.2	3,566	▲ 7.4
11月	9,143	3.1	32,973	3.4	2,680	▲ 12.6
12月	10,625	16.2	34,205	3.7	2,549	▲ 1.5
21年1月	10,677	0.5	36,387	6.4	2,521	5.5
2月	9,858	▲ 7.7	37,371	2.7	2,526	▲ 11.5
3月	9,661	▲ 2.0	37,529	0.4	4,567	1.4
4月	9,461	▲ 2.1	37,932	1.1	3,625	▲ 8.9
5月	9,495	0.4	38,309	1.0	2,905	▲ 9.7
6月	9,493	0.0	38,699	1.0	3,677	2.8
7月	9,594	1.1	39,264	1.5	3,512	17.6
8月	10,122	5.5	40,010	1.9	3,116	23.7
9月	9,742	▲ 3.8	39,677	▲ 0.8	3,395	6.4
10月	9,619	▲ 1.3	39,245	▲ 1.1	4,004	12.3
11月	9,637	0.2	39,117	▲ 0.3	3,240	20.9
12月	9,411	▲ 2.3	38,760	▲ 0.9	3,036	19.1
22年1月	8,690	▲ 7.7	36,410	▲ 6.1	2,421	▲ 4.0
2月	9,297	7.0	36,436	0.1	2,733	8.2
3月	9,946	7.0	36,947	1.4	5,314	16.4
4月	9,422	▲ 5.3	36,974	0.1	4,108	13.3
5月	9,068	▲ 3.8	36,236	▲ 2.0	3,157	8.7
6月	9,374	3.4	35,371	▲ 2.4	3,680	0.1
7月	9,471	1.0	34,847	▲ 1.5	3,407	▲ 3.0
8月	9,063	▲ 4.3	34,748	▲ 0.3	3,027	▲ 2.9

※ 一般及びパートを含む全数。新規求職者数、有効求職者数の年度計及び就職者数は原数値。

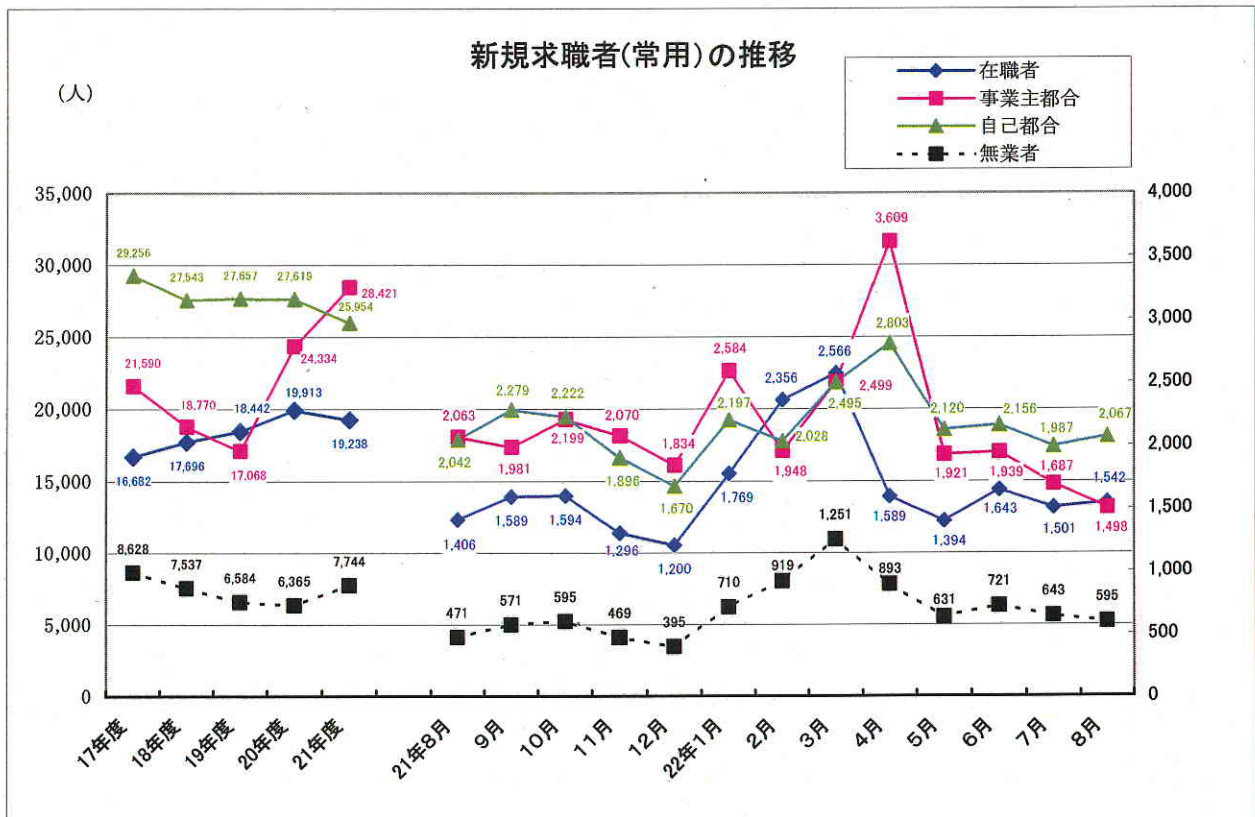


1.1. 態様別新規求職者（常用）の推移

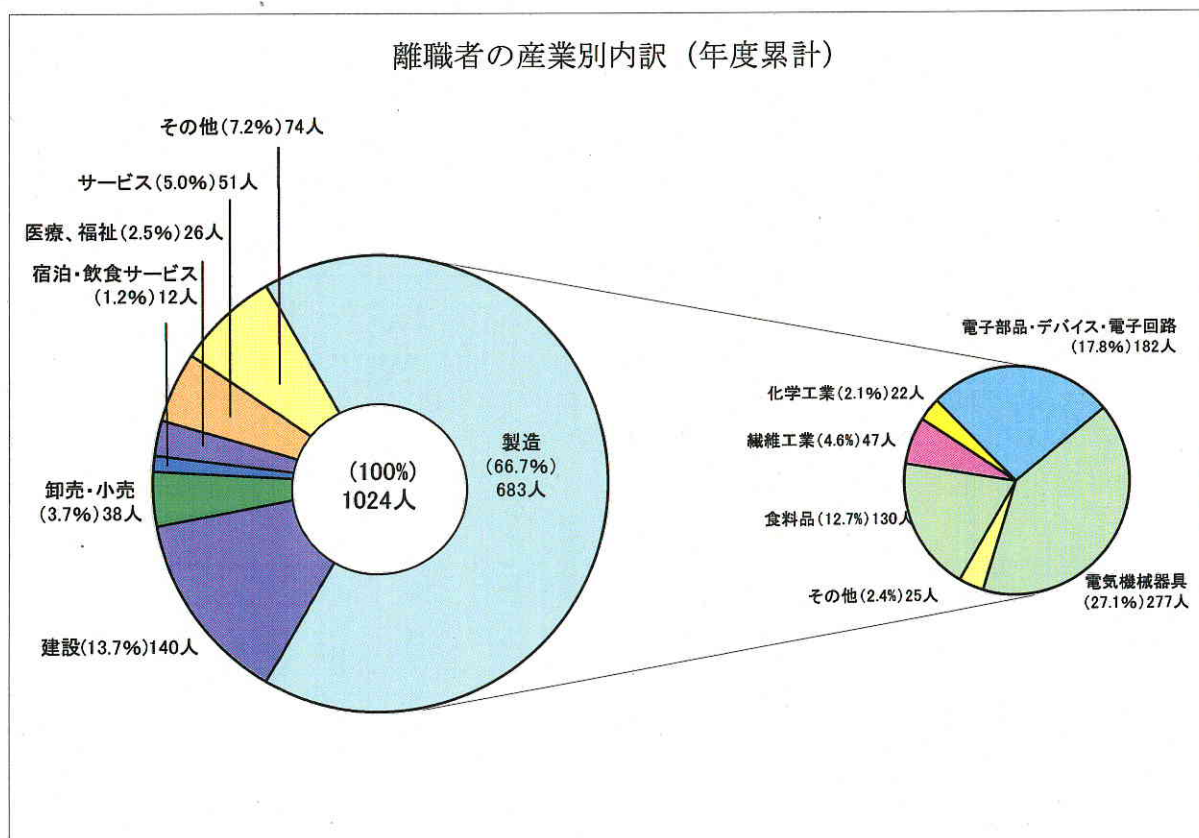
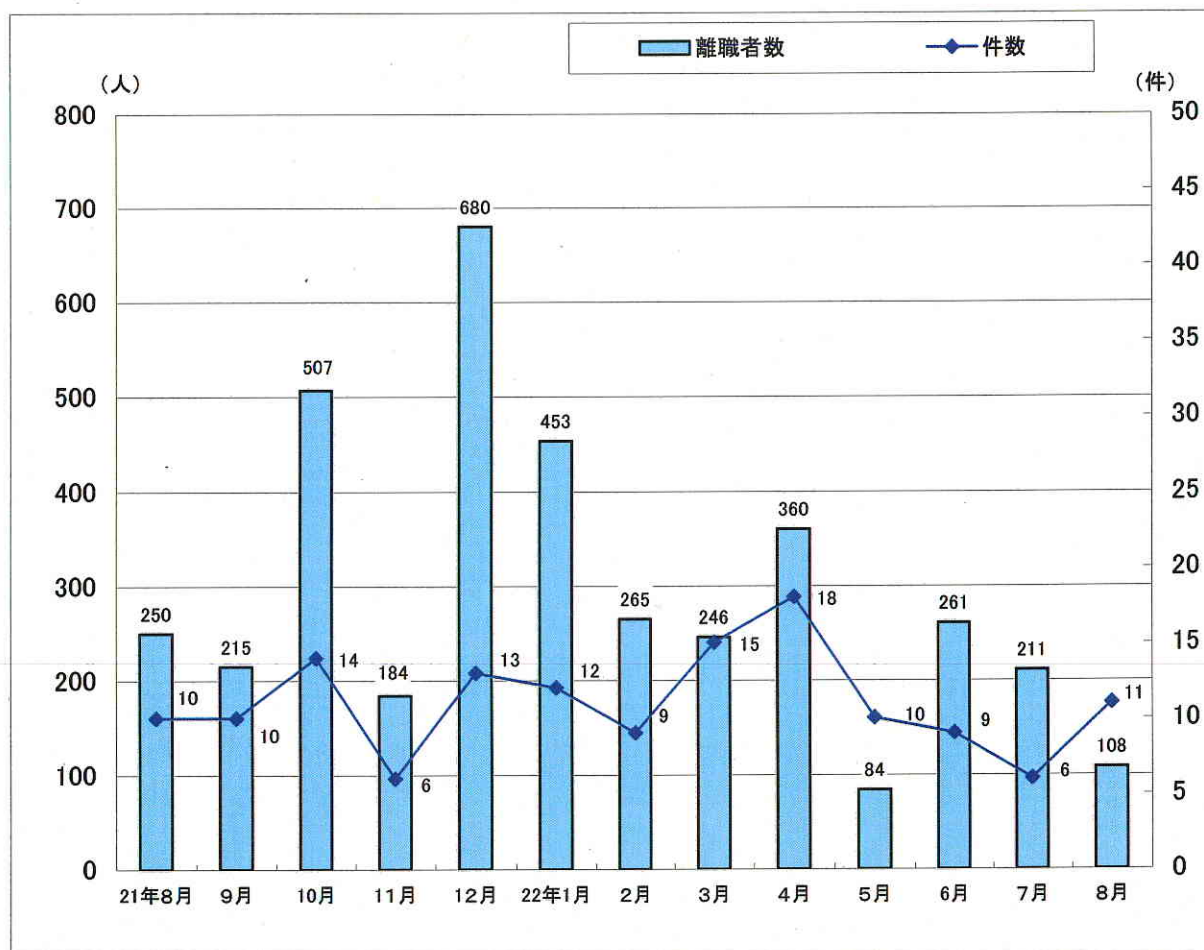
(%)

年月	在職者		離職者		事業主都合		自己都合		無業者	
	前年同月比	前年同月比	前年同月比	前年同月比	前年同月比	前年同月比	前年同月比	前年同月比	前年同月比	前年同月比
17年度	16,682	5.0	53,075	▲ 3.2	21,590	▲ 5.8	29,256	▲ 0.7	8,628	▲ 10.8
18年度	17,696	6.1	48,114	▲ 9.3	18,770	▲ 13.1	27,543	▲ 5.9	7,537	▲ 12.6
19年度	18,442	4.2	46,734	▲ 2.9	17,068	▲ 9.1	27,657	0.4	6,584	▲ 12.6
20年度	19,913	8.0	54,119	15.8	24,334	42.6	27,619	▲ 0.1	6,365	▲ 3.3
21年度	19,238	▲ 3.4	56,938	5.2	28,421	16.8	25,954	▲ 6.0	7,744	21.7
20年8月	1,323	▲ 10.9	3,377	▲ 4.2	1,145	▲ 0.3	2,103	▲ 6.5	404	▲ 7.6
9月	1,600	14.3	4,101	16.0	1,459	23.5	2,489	12.8	512	5.1
10月	1,694	12.7	4,327	1.8	1,478	0.2	2,667	2.9	456	▲ 14.1
11月	1,328	5.3	3,459	1.6	1,350	20.2	1,953	▲ 7.7	393	▲ 16.0
12月	1,545	41.1	4,072	56.4	2,036	113.2	1,900	24.4	399	17.4
21年1月	2,113	18.8	6,242	63.2	3,607	154.7	2,401	6.9	549	▲ 7.4
2月	2,237	▲ 6.8	5,158	38.7	2,973	124.4	2,022	▲ 8.8	686	▲ 4.2
3月	2,241	4.2	5,645	37.3	3,169	101.7	2,257	▲ 4.0	847	9.0
4月	1,320	▲ 13.0	7,394	24.8	4,448	61.6	2,589	▲ 9.6	685	6.2
5月	1,264	▲ 12.4	4,783	12.1	2,435	50.8	2,105	▲ 14.6	532	2.7
6月	1,518	2.4	4,651	21.9	2,158	57.1	2,299	0.7	620	18.5
7月	1,360	▲ 2.1	4,511	20.9	2,202	60.0	2,132	▲ 3.7	526	21.5
8月	1,406	6.3	4,287	26.9	2,063	80.2	2,042	▲ 2.9	471	16.6
9月	1,589	▲ 0.7	4,444	8.4	1,981	35.8	2,279	▲ 8.4	571	11.5
10月	1,594	▲ 5.9	4,639	7.2	2,199	48.8	2,222	▲ 16.7	595	30.5
11月	1,296	▲ 2.4	4,170	20.6	2,070	53.3	1,896	▲ 2.9	469	19.3
12月	1,200	▲ 22.3	3,676	▲ 9.7	1,834	▲ 9.9	1,670	▲ 12.1	395	▲ 1.0
22年1月	1,769	▲ 16.3	4,961	▲ 20.5	2,584	▲ 28.4	2,197	▲ 8.5	710	29.3
2月	2,356	5.3	4,155	▲ 19.4	1,948	▲ 34.5	2,028	0.3	919	34.0
3月	2,566	14.5	5,267	▲ 6.7	2,499	▲ 21.1	2,495	10.5	1,251	47.7
4月	1,589	20.4	6,768	▲ 8.5	3,609	▲ 18.9	2,803	8.3	893	30.4
5月	1,394	10.3	4,265	▲ 10.8	1,921	▲ 21.1	2,120	0.7	631	18.6
6月	1,643	8.2	4,286	▲ 7.8	1,939	▲ 10.1	2,156	▲ 6.2	721	16.3
7月	1,501	10.4	3,835	▲ 15.0	1,687	▲ 23.4	1,987	▲ 6.8	643	22.2
8月	1,542	9.7	3,708	▲ 13.5	1,498	▲ 27.4	2,067	1.2	595	26.3

※ パートを除く常用



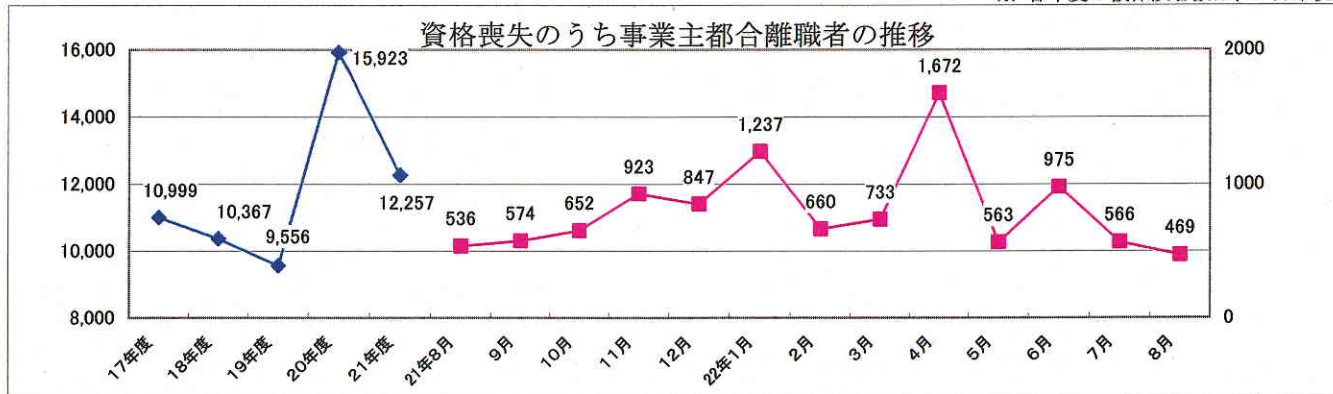
1 2. 企業整備届の受理状況 (※解雇者が5人以上)



13. 雇用保険の状況

年月	資格取得		資格喪失			被保険者数(人)		受給資格決定件数		受給者実人員		
		前年同月比 (%)	前年同月比 (%)	うち事業主都合離職者	前年同月比 (%)	前年同月比 (%)	前年同月比 (%)	前年同月比 (%)	前年同月比 (%)	前年同月比 (%)		
17年度	71,628	1.6	69,775	▲ 3.1	10,999	▲ 11.0	335,288	1.0	27,297	▲ 6.2	109,597	▲ 5.2
18年度	75,007	4.7	70,787	▲ 1.5	10,367	▲ 5.7	337,926	0.8	25,013	▲ 8.4	95,717	▲ 12.7
19年度	73,629	▲ 1.8	68,903	▲ 2.7	9,556	▲ 7.8	342,638	1.4	23,059	▲ 7.8	88,657	▲ 7.4
20年度	62,121	▲ 15.6	69,623	1.0	15,923	66.6	334,862	▲ 2.3	29,085	26.1	99,751	12.5
21年度	62,035	▲ 0.1	60,722	▲ 12.8	12,257	▲ 23.0	335,479	0.2	26,044	▲ 10.5	134,419	34.8
20年8月	3,904	▲ 21.2	4,278	▲ 4.5	570	22.8	345,575	0.8	1,543	▲ 5.3	7,736	▲ 5.4
9月	4,312	▲ 4.4	4,574	2.1	824	50.1	345,319	0.7	1,704	9.3	7,762	4.8
10月	4,853	▲ 39.8	5,338	▲ 8.6	838	▲ 5.4	344,787	▲ 0.1	2,073	▲ 6.0	7,617	1.2
11月	3,820	▲ 29.3	4,459	▲ 3.5	891	86.0	344,153	▲ 0.5	1,672	11.9	7,166	4.0
12月	3,740	▲ 7.6	5,360	24.1	1,620	175.5	342,537	▲ 0.9	2,010	77.2	7,556	16.2
21年1月	3,826	▲ 3.7	7,326	39.3	2,974	259.2	339,061	▲ 1.5	3,776	117.9	8,466	24.0
2月	3,430	▲ 10.8	5,647	19.8	2,175	219.9	337,002	▲ 1.8	3,325	130.9	10,345	62.6
3月	3,684	▲ 11.5	5,811	12.1	1,917	105.7	334,862	▲ 2.3	3,273	98.8	12,297	93.9
4月	12,445	▲ 8.4	12,803	4.1	3,191	79.5	334,469	▲ 2.7	5,369	41.7	13,830	98.6
5月	6,636	▲ 5.9	4,463	▲ 14.3	1,049	25.0	336,335	▲ 2.7	2,716	13.8	14,240	83.6
6月	5,100	0.5	4,159	▲ 7.0	919	19.2	337,258	▲ 2.6	2,055	17.6	14,327	81.9
7月	5,175	6.9	4,341	▲ 10.5	936	28.9	337,988	▲ 2.4	2,075	16.2	13,429	63.5
8月	3,969	1.7	3,436	▲ 19.7	536	▲ 6.0	338,456	▲ 2.1	1,617	4.8	12,112	56.6
9月	4,049	▲ 6.1	3,674	▲ 19.7	574	▲ 30.3	338,866	▲ 1.9	1,598	▲ 6.2	11,081	42.8
10月	5,098	5.0	5,257	▲ 1.5	652	▲ 22.2	338,789	▲ 1.7	1,900	▲ 8.3	10,153	33.3
11月	4,673	22.3	4,180	▲ 6.3	923	3.6	339,196	▲ 1.4	1,802	7.8	9,341	30.4
12月	3,829	2.4	4,221	▲ 21.3	847	▲ 47.7	338,783	▲ 1.1	1,505	▲ 25.1	9,272	22.7
22年1月	4,027	5.3	5,528	▲ 24.5	1,237	▲ 58.4	337,199	▲ 0.5	2,240	▲ 40.7	8,841	4.4
2月	3,206	▲ 6.5	4,147	▲ 26.6	660	▲ 69.7	336,207	▲ 0.2	1,433	▲ 56.9	8,893	▲ 14.0
3月	3,828	3.9	4,513	▲ 22.3	733	▲ 61.8	335,479	0.2	1,734	▲ 47.0	8,900	▲ 27.6
4月	12,845	3.2	12,062	▲ 5.8	1,672	▲ 47.6	336,767	0.7	3,897	▲ 27.4	8,923	▲ 35.5
5月	7,309	10.1	3,952	▲ 11.4	563	▲ 46.3	340,095	1.1	2,014	▲ 25.8	8,873	▲ 37.7
6月	5,639	10.6	4,327	4.0	975	6.1	341,539	1.3	1,753	▲ 14.7	9,526	▲ 33.5
7月	5,457	5.4	4,239	▲ 2.3	566	▲ 39.5	342,642	1.4	1,649	▲ 20.5	9,373	▲ 30.2
8月	4,212	6.1	3,928	14.3	469	▲ 12.5	342,988	1.3	1,439	▲ 11.0	8,950	▲ 26.1

※ 各年度の被保険者数は、3月末現在



完全失業率・完全失業者数

※資料出所:総務省統計局「労働力調査」

< 全 国 >	21年8月	22年7月	22年8月
完全失業率(季節調整値)	5.4%	5.2%	5.1%
完全失業者数(原数値)	361万人	331万人	337万人

< 岩 手 >	21年4月～6月	22年1月～3月	22年4月～6月
完全失業率	5.8%	5.8%	5.1%
完全失業者数	41千人	38千人	36千人

(注) 岩手はモデル推計値で、四半期平均の計上である。

