

# ハローワークもりおか

平成22年 2 月 No.437

## 「もりおか地域新社会人合同歓迎会」開催のご案内

盛岡公共職業安定所管内（盛岡市、八幡平市、雫石町、葛巻町、岩手町、滝沢村、紫波町、矢巾町）の事業所に就職した平成22年3月新規学校卒業者に対し、新社会人としての門出を祝し、勤労青少年としての自覚と勤労意欲の高揚を図ることを目的として、「もりおか地域新社会人合同歓迎会」（本年度より名称を変更致しました）を開催します。

事業主の皆様におかれましては、企業及び地域経済発展の担い手となるこれら就職者への歓迎と激励を込めてご出席くださるようご協力をお願いいたします。

「もりおか地域新社会人合同歓迎会」  
に改称されました

★開催日時

平成22年4月8日（木）14:00～16:00

★開催場所

ホテルメトロポリタン盛岡  
本館 4階  
（盛岡市盛岡駅前通 1-44  
TEL019-625-1211）

★参加対象者

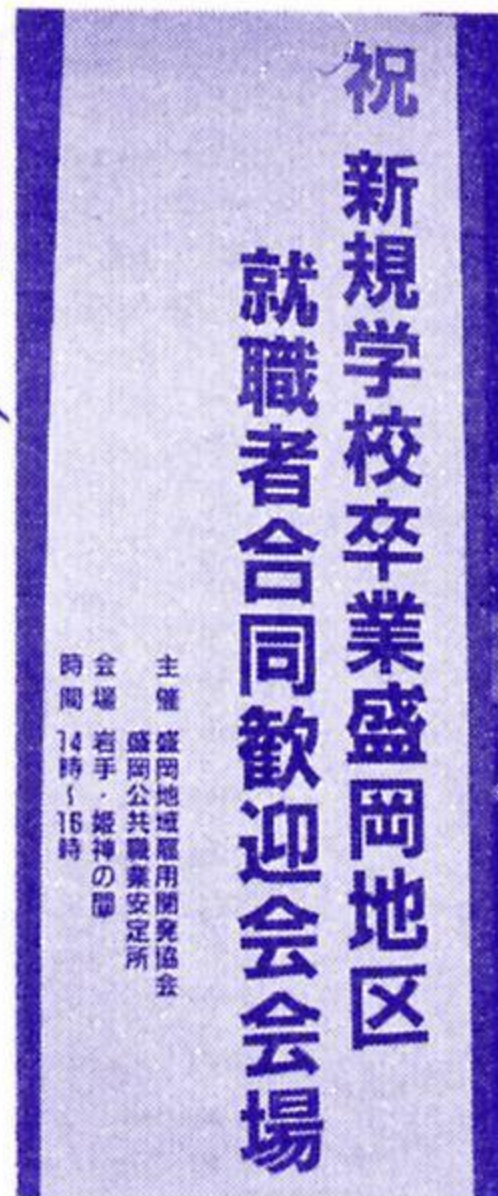
平成22年3月新規学校（公共職業能力開発施設等を含む）卒業者で、管内事業所に就職した方。

★主 催

盛岡公共職業安定所、盛岡地域雇用開発協会

★後 援

岩手労働局、岩手県、盛岡市、八幡平市、雫石町、葛巻町、岩手町、滝沢村、紫波町、矢巾町、盛岡商工会議所、（社）岩手県雇用開発協会



★実施内容

第一部 式 典（14:00～14:45）

第二部 講 演（14:55～16:00）

なお、式典において平成21年度の優良勤労青少年表彰並びに職業生活体験作文入賞者の表彰も併せて行われます。



詳しい内容についてのお問い合わせは求人企画部門学卒担当までお願いいたします。

（TEL019-624-8905 内線250）



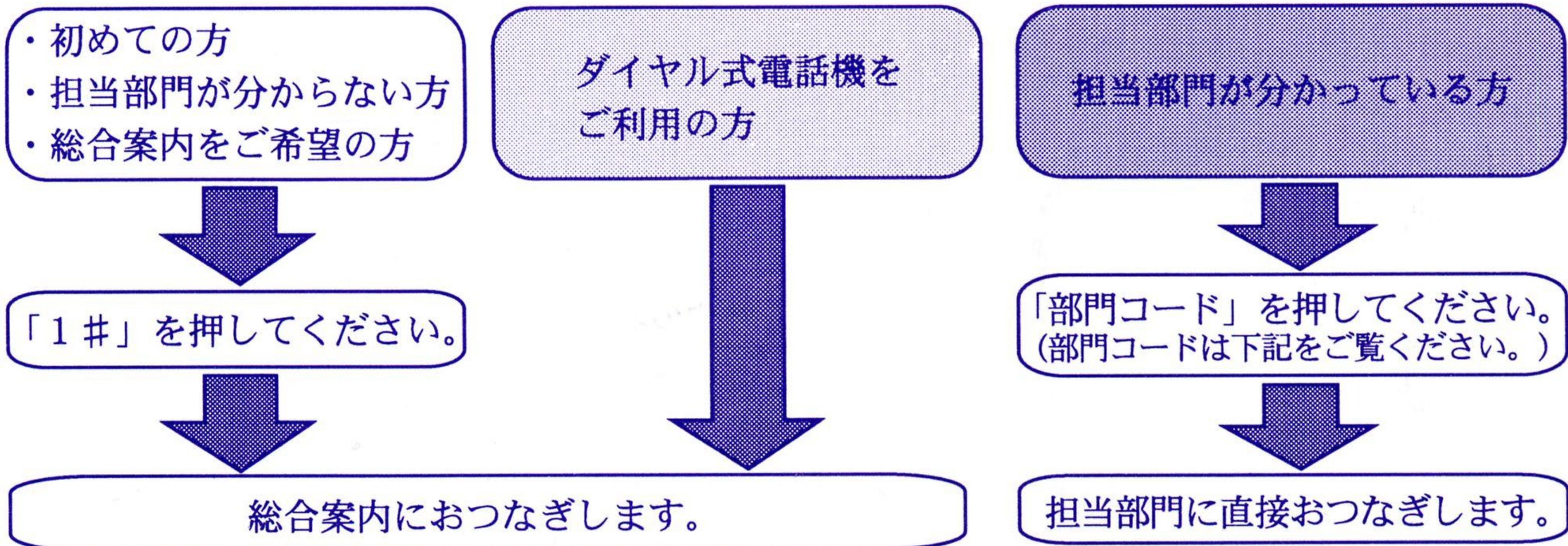
	○ 「もりおか地域新社会人合同歓迎会」のご案内	1
も	○ 自動音声案内導入のお知らせ	2
く	○ 盛岡・花巻・北上地域高校生就職相談会が開催されました	3
じ	○ 未来の成長分野チャレンジ就職相談会（介護・農林漁業分野）のご案内	3
	○ 「盛岡・企業ガイドブック・ホームページ」のご案内	4
	○ 最近の求人求職の動き	4



## 自動音声案内導入のお知らせ

ハローワーク盛岡の代表番号（019-651-8811）にお電話いただくと、『こちらはハローワーク盛岡でございます。音声案内に従い、番号と#を押してください。』と、自動音声で受付が行われます。

自動音声案内に従って、以下のとおりお進みください。



### 部門コード一覧

11#	雇用保険給付課	雇用保険受給、失業認定、教育訓練給付金等に関するお問い合わせ
21#	雇用保険適用課	雇用保険適用事業所設置配置届、従業員入退社等に係る手続き、高年齢者継続給付の手続き等に関するお問い合わせ
31#	求人企画部門	求人申込関係、雇用促進住宅の入居申し込み、事業所に対する各種助成金等に関するお問い合わせ
41#	職業紹介第一部門	職業相談・職業紹介、再就職支援セミナー等の申し込み
42#	職業紹介第二部門	新規学卒者、季節労働・出稼ぎを希望される方の職業相談、職業訓練等に関するお問い合わせ
43#	専門相談部門	障がいのある方等の職業相談・職業紹介、障がい者の雇用率、高年齢者の雇用確保措置等に関するお問い合わせ
51#	庶務課	職員、相談員の人事、サービス、庁舎管理等に関するお問い合わせ

※ 上記のコードは平成22年2月9日（火）から適用になります。



# 盛岡・花巻・北上地域高校生就職相談会が開催されました

・・・参加企業17社、参加者102人・・・

22年3月卒業予定の高校生の就職内定率は、景気悪化の影響などにより非常に厳しいものとなっていることから、盛岡・花巻・北上の公共職業安定所では連携して就職相談会を開催しました。

会場となった盛岡駅前のホテルには、盛岡から北上の企業17社が参加しましたが、面接を希望する高校生は相談会開始と同時に各企業ブースをまわり面接を受けていました。各企業ブースとも面接を希望する高校生でいっぱいとなり、相談会終了時間を過ぎて会場は熱気であふれていました。



## 新規高等学校卒業予定者の職業紹介状況（12月末現在）

項目別	年次	平成22年3月卒		21年3月卒
		計	前年比 (%)	計
求職者数	計	924	▲8.8	1,013
	県内	576	▲8.7	631
	県外	348	▲8.9	382
求人数	管内の求人	532	▲32.5	788
就職 (内定数)	計	610	▲19.1	754
	県内	302	▲21.1	383
	管内のうち管内	260	▲17.5	315
	県外	308	▲17.0	371
就職内定率 (%)	計	66.0	▲8.4	74.4
	県内	52.4	▲8.3	60.7
	県外	88.5	▲8.6	97.1
就職未定者数	計	314	21.2	259
	県内	274	10.5	248
	県外	40	263.6	11

※ 公務員、縁故等によるものを除く

## 未来の成長分野チャレンジ就職相談会（介護・農林漁業分野）のご案内

- ☆目的 今後の成長が期待されている一方で、慢性的な人材不足が課題となっている「介護」、「農林漁業」分野において、個別面談等を通じ、当該分野への関心と理解を高め、就業を促進する
- ☆主催 岩手労働局、盛岡公共職業安定所
- ☆共催 岩手県漁業就業者確保育成センター、(財)岩手県林業労働対策基金、(財)介護労働安定センター岩手支部、(社福)岩手県社会福祉協議会福祉人材センター、(社)岩手県農業公社
- ☆開催日時 平成22年3月4日（木）13：15～16：00  
(受付12：45～)
- ☆会場 ホテルメトロポリタン盛岡（本館）  
盛岡市盛岡駅前通1-44 TEL 019-625-1211
- ☆対象 事業所：ハローワークに求人申し込みをしている事業所又は申し込み予定の事業所  
参加者：一般求職者、平成22年3月卒業予定の学生
- ☆参加方法 事業所：事前に盛岡公共職業安定所に申し込みをしてください  
参加者：当日、直接会場にお越しください
- ☆問合せ先 岩手労働局職業安定部職業対策課 TEL 019-604-3005  
盛岡公共職業安定所 福祉人材コーナー TEL 019-624-8904





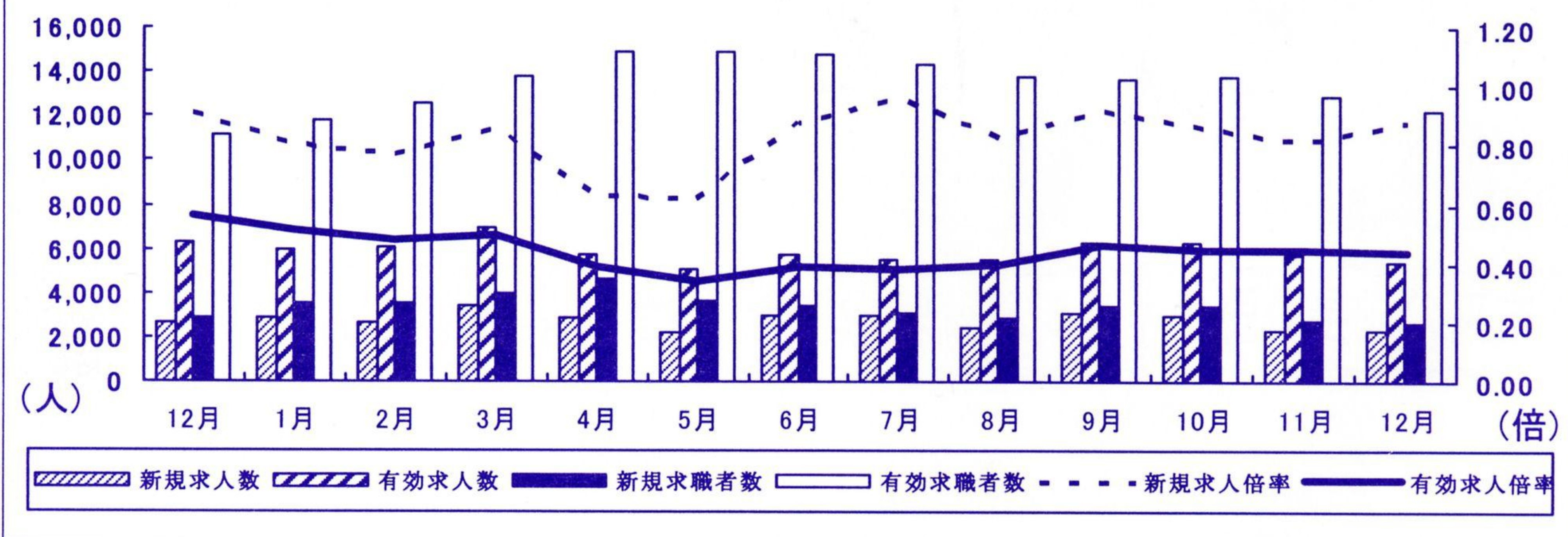
## 『盛岡・企業ガイドブック・ホームページ』 2011年度版掲載企業を募集中！

盛岡地域雇用開発協会では、地元労働力確保のために情報提供資料として活用され好評を得ている「盛岡企業ガイドブック」及び「盛岡企業ガイドホームページ」2011年度版への掲載を希望される企業を下記により募集しています。

多くの企業が掲載ご利用くださるようお願いします。

発行誌名	「盛岡企業ガイドブック」2011年度版
発行者	盛岡地域雇用開発協会「監修・盛岡公共職業安定所」
仕様版型	A5（冊子）サイズ（表紙等カラー印刷、事業所案内2色刷り、ホームページはカラーになります）
発行部数	3,500部
配布先	県内大学、短大、専門学校並びに全国の大学。全国6ヶ所の学生職業センター並びにUターンセンター。盛岡学生職業相談室を利用する生徒、各就職面接会参加者、県内各中学校、高等学校を卒業予定で就職を希望する者。
原稿締切	平成22年3月12日（金）
発行日	平成22年4月13日（火）
その他	掲載は、ガイドブックとホームページ併用、ガイドブックのみ或いはホームページの掲載も可能です。
申込方法	所定の申込書に原稿を添えて、盛岡地域雇用開発協会へお申し込みください

### 最近の求人求職の動き



### ハローワークプラザ盛岡

ヤングハローワーク（1F）

TEL 019-653-8609 FAX 019-653-8608

ハローワークプラザ（2F）

TEL 019-623-4800 FAX 019-622-1638

マザーズサロン盛岡（2F）

TEL 019-907-0203 FAX 019-622-1638

〒020-0024 盛岡市菜園1丁目12-18 盛岡菜園センタービル

### 発行 盛岡公共職業安定所

〒020-0885 盛岡市紺屋町7番26

TEL 019-624-8905 FAX 019-652-7199

沼宮内出張所 岩手郡岩手町大字沼宮内7-11-3

〒028-4301 TEL 0195-62-2139 FAX 0195-62-1312