

ハローワークもりおか

平成22年 1 月 No.436



謹 賀 新 年

本年もお気軽に「ハローワーク盛岡」をご利用くださるようお願いいたします。

新 年 を 迎 え て

盛岡公共職業安定所長 千 田 正 範

新年明けましておめでとうございます。

旧年中は、当所の業務運営にあたり、企業の皆様を始め関係各位の格別なるご支援とご協力を賜り厚くお礼申し上げます。

さて、今年の雇用失業情勢を振り返りますと、一昨年秋の米金融危機に端を発した世界不況から国内の雇用環境も急速に悪化し、7月には完全失業率が5.7%、有効求人倍率が0.42倍とこれまで経験したことのない最悪の水準になりました。その後は僅かながら改善し11月には5.2%、0.45倍となっていますが、依然として極めて厳しい水準にあり、本格的な雇用の回復にはほど遠い状況にあります。

当所においても同様な状況にあり、事業所閉鎖や雇用調整から仕事を探す方々が多くなる一方で、求人的大幅な減少が続き、5月には遂に有効求人倍率がここ40年で最悪の0.34倍まで落ち込みました。その後11月には0.45倍まで回復していますが、依然として2人に1人分の求人もない大変厳しい状況が続いております。

このようなことから、国におきましては各種の雇用対策を講じており、従業員の雇用維持に係る助成金が大幅に拡充されていますし、雇入れに係る各種助成金につきましても新設や拡充がされております。是非これらの助成金も活用した雇用の維持や雇入れについてご検討くださるようお願い申し上げます。

また、今春卒業する高校生の就職内定率は、求人が著しく少ない状況にあるため、11月現在で57.2%と前年同期を9ポイント近くも下回っています。特にも地元希望者に至っては10ポイント近い低下の42.5%に止まって、未内定の生徒が343人も大きな人数となっております。就職環境の厳しさから就職を断念し進学に切り替える生徒も多く見られますが、それもできずに就職が決まらず卒業する生徒が多く発生し、社会人としての第一歩で躓くことになりかねません。どうか地域の将来を担う新規学卒者について、一人でも多くの採用拡大に特段のご支援をお願い申し上げます。

本年におきましても、盛岡地域の雇用改善に資するよう誠心誠意取り組んでまいり所存ですので、関係各位のご支援とご協力を賜りますよう切にお願い申し上げます。

結びに、皆様方の益々のご繁栄とご多幸を祈念申し上げ新年の挨拶といたします。

	○ 「新年を迎えて」	1
も	○ 平成21年度公正採用選考人権啓発推進員研修会の開催について ...	2
く	○ イベント情報	3
じ	○ ワンストップ・サービス・ディ実施	4
	○ 最近の求人求職の動き	4

平成21年度公正採用選考人権啓発推進員研修会の開催について

厚生労働省では、公正な採用選考システムの確立を図るための重要な施策の柱の一つとして、一定規模以上の事業所に、採用選考に相当の権限を有する者を「公正採用選考人権啓発推進員」として設置して頂き、これら推進員に対して、公共職業安定所を通じ公正採用選考に係わる諸般の研修を実施する「公正採用選考人権啓発推進制度」を運営しているところです。

この制度については、これまで事業主の皆様方をはじめとする関係各位のご理解とご協力により年々改善されておりますが、未だに一部の事業所において、採用選考の際に不適切な事例が見受けられています。

このような状況の中で、引き続き推進員の設置、選任の勧奨に努めるとともに、下記により選任された推進員の方々を対象に研修会開催いたします。

事業主の皆様におかれましては参加についてご理解とご協力をお願いいたします。

☆開催日時

平成22年2月18日（木）13：30～15：30（受付12：30～）

☆場 所

ホテルニューカーリーナ 2F「マーブル」盛岡市菜園2-6-1

☆研修内容

1. 最近の雇用失業情勢について
2. 公正採用選考人権推進員制度の概要と課題について（岩手労働局）
3. 人権擁護をめぐる諸情勢について（盛岡地方法務局）
4. 人権啓発推進DVDの上映
5. 公正採用選考に係る留意点について
6. その他



雇用主が、同和問題などの人権問題について正しい理解と認識のもとに、公正な採用選考を行っていただくため、一定規模以上の事業所等に「公正採用選考人権啓発推進員」を選任していただいています。

公正採用選考人権啓発推進員の役割

- ★ 「公正採用選考人権啓発推進員」は、就職の機会均等を確保する観点に立って、各事業所内で公正な採用選考システムの確立を図る役割とともに、ハローワークや労働局との連携窓口としての役割を担います。
- ★ 具体的には、各事業所内で行われる労働者の採用選考が公正なものとなるよう、事業所内の事務的な責任者（旗振り役）としての役割を担います。
- ★ この役割を果たしていただくために、「公正採用選考人権啓発推進員」には、ハローワークや労働局が定期的に参加する研修会等を通じて、公正採用選考や人権問題等に関する正しい理解と認識を深めていただいております。



研修会への参加等お問い合わせは・・・

ハローワーク盛岡 求人・企画部門 TEL019-624-8905まで

イベント情報

盛岡・花巻・北上地域高校生就職相談会

平成21年11月末現在における来春高等学校卒業予定者対象の求人受理状況は、盛岡公共職業安定所管内で前年同月比35.8%減、花巻公共職業安定所管内で同28.8%減、北上公共職業安定所管内で同52.9%減と各地域とも大幅に求人が減少している状況です。

このことから、来春高等学校卒業予定者の就職内定と高卒求人を申し込んでも事業主の皆様の円滑な人材確保が図れるよう、盛岡・花巻・北上各公共職業安定所が連携して開催いたします。

高卒者が一人でも多く地元で働けるよう事業主の皆様のご理解とご協力をお願いいたします。

盛岡公共職業安定所、花巻公共職業安定所、北上公共職業安定所主催

日時 平成22年2月10日(水) 14:00~16:00

会場 ホテルルイズ 3F 万葉の間、青海の間
盛岡市盛岡駅前通7-15 (TEL019-625-2611)

参加対象者 平成22年3月卒業予定の高校生で盛岡・花巻・北上各公共職業安定所管内の事業所に就職を希望する者

参加企業 就業場所を盛岡・花巻・北上各公共職業安定所管内とする求人事業所等
内容 企業人事担当者と就職希望者個々との面談による求人・求職情報交換

いわて就職ガイダンス

岩手県/財団法人ふるさといわて定住財団主催

日時 平成22年1月28日(木) 13:00~17:00 (受付12:00~16:30)

会場 岩手産業文化センターアピオ(滝沢村)

参加対象者 平成23年3月卒業予定の大学院、大学、短大、高専、専門、専修学生

参加企業 岩手県内に本支店・営業所等の所在地を有する事業所または岩手県内を職業地とする求人を有する事業所

内容

- ・参加企業との会社説明(履歴書不要)
- ・就職情報・生活関連情報等の提供(参加市町村)
- ・職業相談(ハローワーク盛岡・ヤングハローワーク、(社)岩手県社会福祉協議会)
- ・福祉人材センター、ジョブカフェいわて、(社)岩手県看護協会(岩手県ナースセンター)
- ・適職診断((独)雇用・能力開発機構岩手センター)



「ひとつの場所で仕事・住まい・生活のご相談」

「ワンストップ・サービス・デイ」実施！

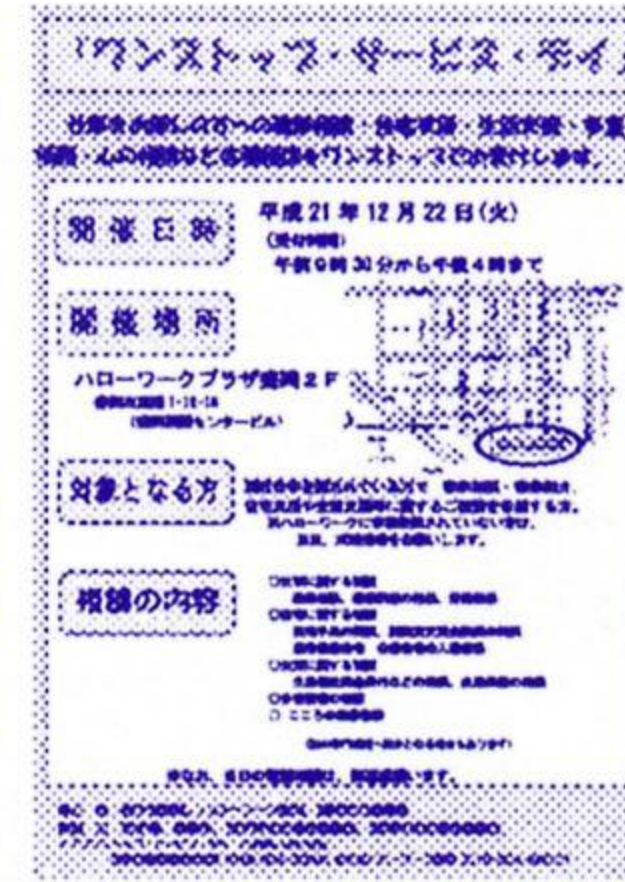
去る平成21年12月22日（火）ハローワークプラザ盛岡（盛岡市菜園）において、「ワンストップ・サービス・デイ」が実施されました。

これは、仕事を探している離職者の方で、住居・生活支援を必要としている方が、ひとつの場所で、職業相談、住居・生活支援の相談・手続きができるようにしたもので、11月30日に全国77ヵ所のハローワークで試行実施し、約8割の方から好評とのご意見をいただき、岩手においても実施されたものです。

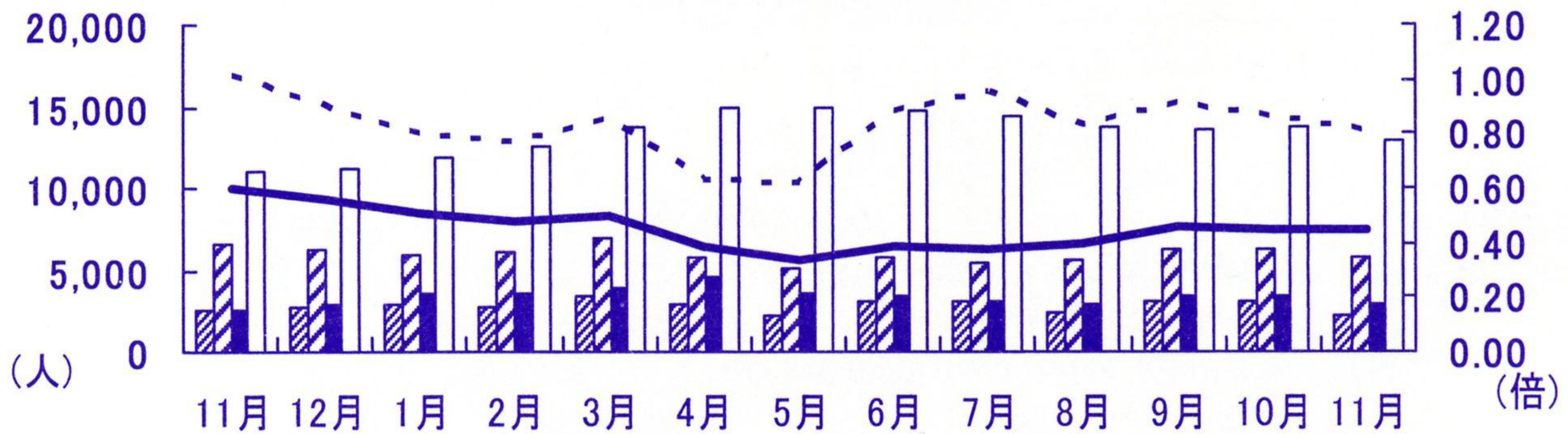
当日は主催の岩手労働局、ハローワーク盛岡のほか、岩手県、盛岡市、岩手県及び盛岡市社会福祉協議会などの協力により開催されましたが、会場では9時30分の受付開始前から多くの方々が訪れていました。



当日は16時で受付が終了しましたが、最後まで多くの支援サービスを求める方々が相談内容によって分けられた担当ブースで支援サービスを受けていました。



最近の求人求職の動き



■ 新規求人数 ■ 有効求人数 ■ 新規求職者数 □ 有効求職者数 - - - 新規求人倍率 — 有効求人倍率

ハローワークプラザ盛岡

ヤングハローワーク (1F)

TEL 019-653-8609 FAX 019-653-8608

ハローワークプラザ (2F)

TEL 019-623-4800 FAX 019-622-1638

マザーズサロン盛岡 (2F)

TEL 019-907-0203 FAX 019-622-1638

〒020-0024 盛岡市菜園1丁目12-18 盛岡菜園センタービル

発行 盛岡公共職業安定所

〒020-0885 盛岡市紺屋町7番26

TEL 019-624-8905 FAX 019-652-7199

沼宮内出張所 岩手郡岩手町大字沼宮内7-11-3

〒028-4301 TEL 0195-62-2139 FAX 0195-62-1312