

懇 切

公 正

迅 速

ハローワークもりおか

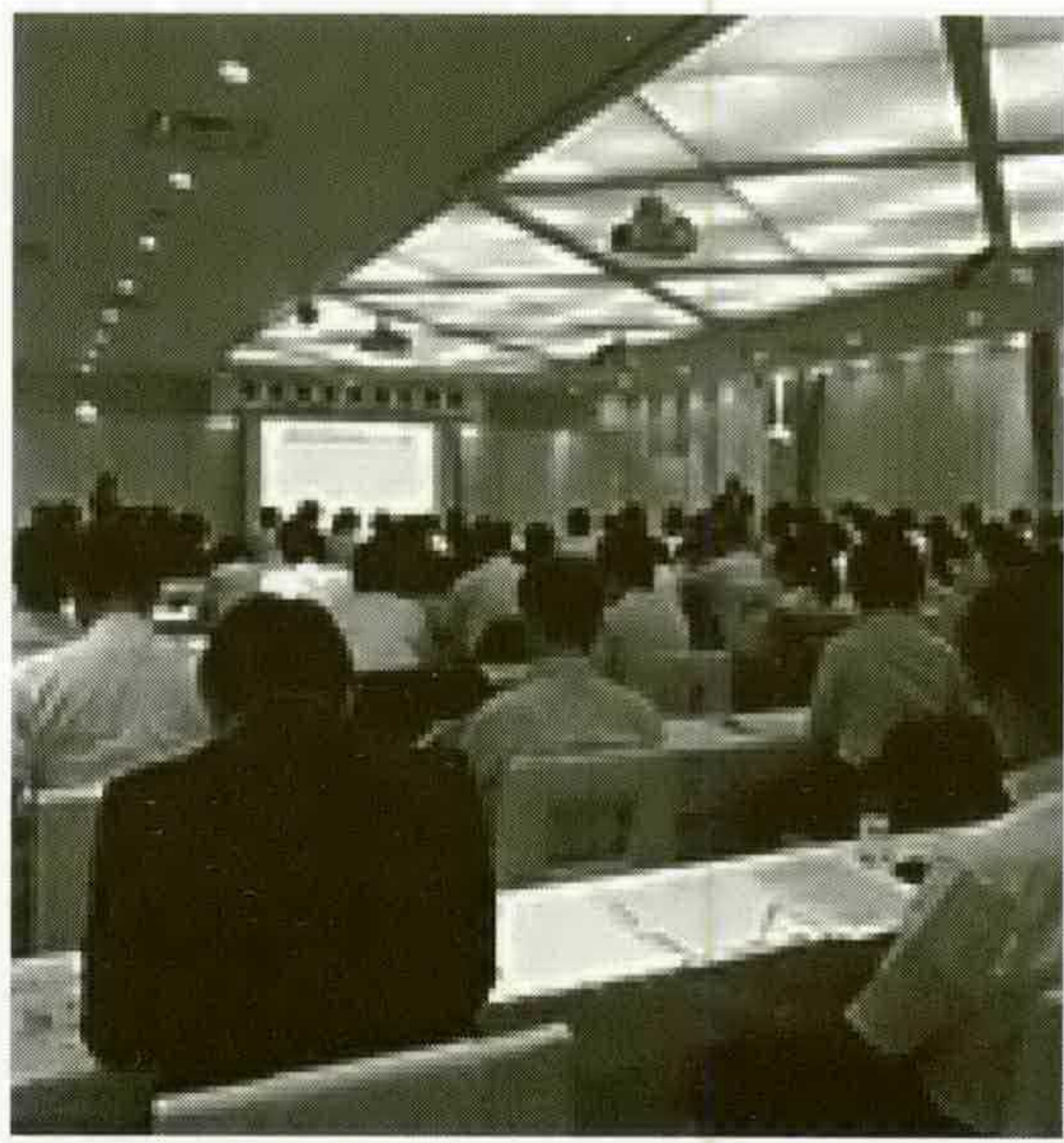
平成26年 8 月 No.491

障がい者雇用関係情報交換会を開催します！ 就職相談会

- 開催日時 平成26年9月17日(水)
 - 第1部 雇用関係情報交換会 13:00~14:20
 - 第2部 就職相談会 14:30~16:30

- 開催場所 盛岡グランドホテル
盛岡市愛宕下1-10
(会場へ直接のお問合せはご遠慮ください)

- 内 容
 - 第1部 雇用関係情報交換会
岩手障害者職業センターの事業主支援について
「障害特性と雇用管理のポイント」
*参加対象
・障害者雇用率対象企業及び参加を希望する企業、県、管内市町村、管内教育委員会、特別支援学校、社会福祉施設、障害者関係団体等
 - 第2部 就職相談会
就職を希望している障害者と参加企業との個別面談
*参加対象
・就職を希望している障害者
・管内の障害者雇用率対象企業及び参加を希望する企業



昨年の「雇用関係情報交換会」のようす



昨年の「就職相談会」のようす

問い合わせ先
当ハローワーク専門相談部門障害者担当
(TEL 019-624-8904)

	○ 「障がい者雇用関係情報交換会・就職相談会」を開催します！ … 1
	○ 「若者応援企業宣言」について
も	○ ～「企業のみなさま！若者応援企業宣言」しませんか？～ … 2
く	○ 「管内求人事業所と県内高等学校進路指導担当教師との 情報交換会」を開催しました！ …… 3
じ	○ 「いわて就職面接会Ⅲ」開催案内 …………… 3
	○ 「求人者のみなさまへ」 …………… 4
	○ 最近の求人求職のうごき …………… 4

企業のみなさま！「若者応援企業宣言」しませんか？

「若者応援企業」とは・・・？

一定の労務管理の体制が整備されており、若者（35歳未満）のための求人を提出し、若者の採用・育成に積極的な企業をいいます。

通常の求人情報よりも詳細な企業情報・採用情報を公表（発信）できます。
～ハローワーク盛岡では「若者応援企業」を積極的にPRしています。～

どんな企業が「若者応援企業」を宣言しているの？

◆次の「七つの宣言基準」をすべて満たす企業が宣言しています◆

- 一 学卒求人など、若者対象の正社員求人をハローワークに提出すること
※正社員とは、雇用の定めがなく、所定労働時間が通常の労働者と同程度の社員をいいます。
※派遣求人（特定労働者派遣は除く）や請負求人は対象外となります。
- 二 「若者応援企業宣言」の事業目的に賛同していること
- 三 下記の就職関連情報を開示していること
 - ・社内教育、キャリアアップ制度等
 - ・過去3年度分の新卒者の採用実績及び定着状況
 - ・過去3年度分の新卒者以外の正規雇用労働者（35歳未満）の採用実績と定着状況
 - ・前年度の有給休暇および育児休業の実績
 - ・前年度の所定外労働時間（月平均）の実績
- 四 労働法令違反を行っていないこと
- 五 事業主都合により解雇または退職勧奨を行っていないこと
- 六 新規学卒者の採用内定取消を行っていないこと
- 七 助成金の不支給措置を受けていないこと

◆「若者応援企業」を宣言すると、こんなメリットがあります◆

- 一 若者の職場定着が期待できます
ハローワークに提出される通常の求人情報に比べて、より詳細な企業情報・採用情報を公開できます。貴社の職場環境・雰囲気・業務内容がイメージしやすくなり、より適した人材の応募が見込まれます。採用後の職場定着が期待できます。
- 二 貴社の魅力をアピールできます
岩手労働局のホームページで、就職関連情報を含めたPRシートを公表します。貴社の魅力を広くアピールできます。
- 三 就職面接会などへの参加機会が増えます
就職面接会などの開催について積極的にご案内いたします。若年求職者と接する機会が増え、より適した人材の採用が期待できます。
- 四 「若者応援企業」の名称を使用することができます。
「若者応援企業」の名称を使用し、若者の育成・採用に積極的であることを対外的にアピールできます。

※使用期間は、原則若者応援企業になった年度の末（3月末）までです。継続する場合は、改めて求人を提出し、宣言基準の確認を受けてください。

お問い合わせは、ハローワーク盛岡求人部門
(624-8905)

平成26年度 管内求人事業所と 県内高等学校進路指導担当教師との 情報交換会を開催しました！

去る7月7日、管内求人事業所（61事業所）と県内高等学校進路指導担当教師（48校76名）との情報交換会を開催いたしました。

本年度も県内就職を希望する生徒が多いことから、各高等学校の先生方は今後の就職指導に役立つ事業所情報の収集、事業所は生徒の動向など積極的に情報交換を行いました。

今後、高校生は、応募先の決定など9月16日の選考開始に向けた準備に入ります。



「いわて就職面接会Ⅲ」開催！

- 日 時 平成26年9月25日（木）
13:00～16:30
- 場 所 岩手産業文化センター アピオ（滝沢市）
- 参加対象者 平成27年3月卒業予定の学生
（大学院、大学、短大、高専、
専門・専修学校）
既卒者及び一般求職者
- 参加企業 岩手県内に就業場所を有する企業
- 内 容 参加企業との面談
参加市町村による雇用、地域関連情報の提供
ハローワークによる就職相談
その他参加団体による各種就職相談等
- 問い合わせ先 公益財団法人ふるさといわて定住財団
(TEL 019-653-8976)



求人者のみなさまへ

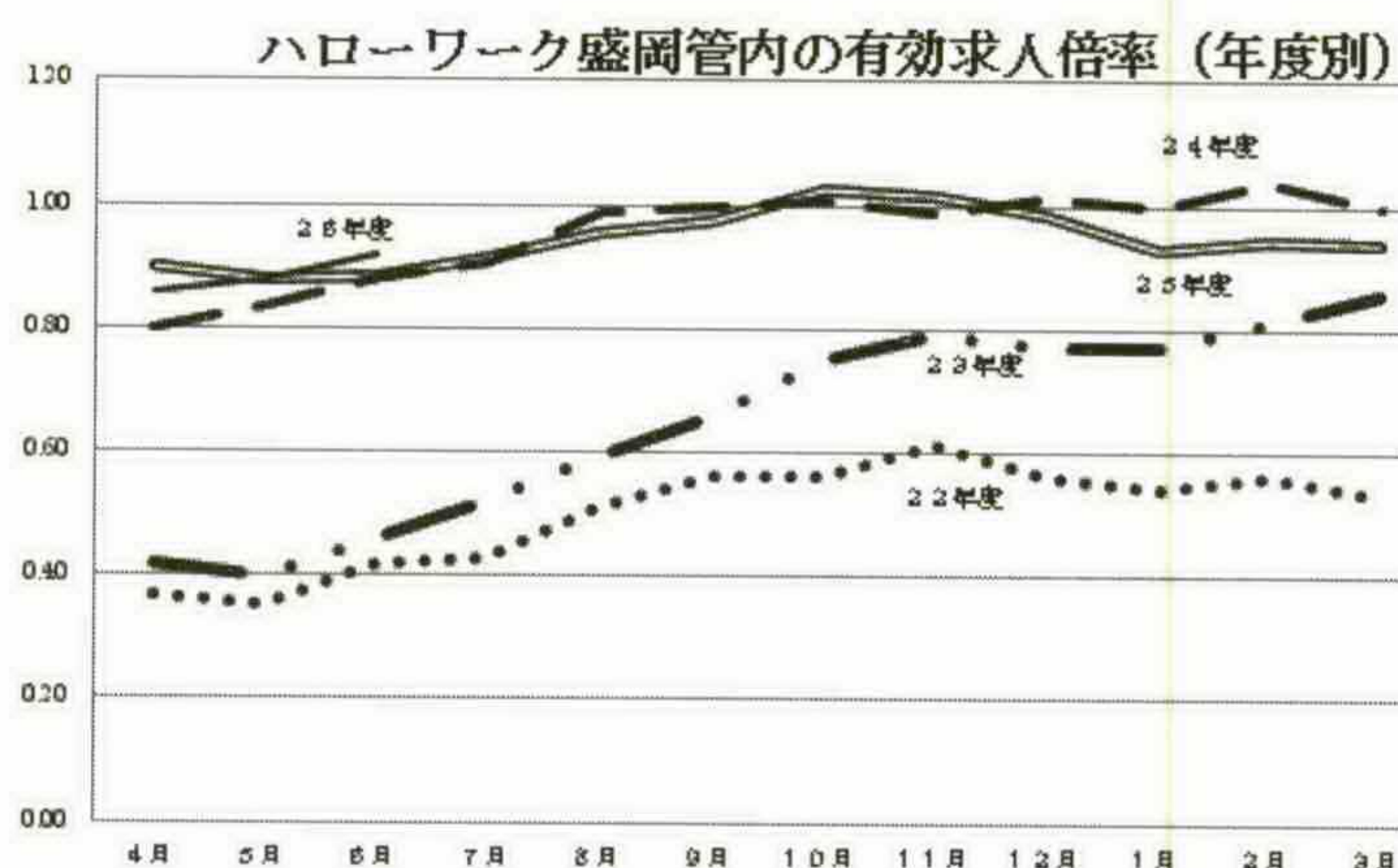
ハローワーク盛岡管内の有効求人倍率（求人数を、ハローワークに登録している求職者数で割った数）は本年4月以降、0.8～0.9倍台（求職者10人に対し求人が8人分から9人分ある計算）で推移しており、昨年10月～11月の1倍台の時期に比べ低くなっているところですが、なお、高水準で推移しています。業種によっては依然としてミスマッチの状況が続いており、みなさまにおかれましては、早期の人材確保について苦慮されているものと思われま

そこで、求人票の記載について「お願い」ですが、求人票内の「仕事の内容」欄に、「働く側から目線」のわかりやすい記載をお願いいたします。求人者のみなさまのお立場からは、求人内容は熟知していることなので「いまさら感」はおありでしょうが、初めてお勤めになる側からは、仕事の経験が豊富であっても、新しい環境に不安が先立つことも考えられます。また、求職者の方々よりお話しを伺いますと、「求人票の内容を的確にイメージできると次のステップ（応募）に進みやすい」との声も多く聞かれるところ

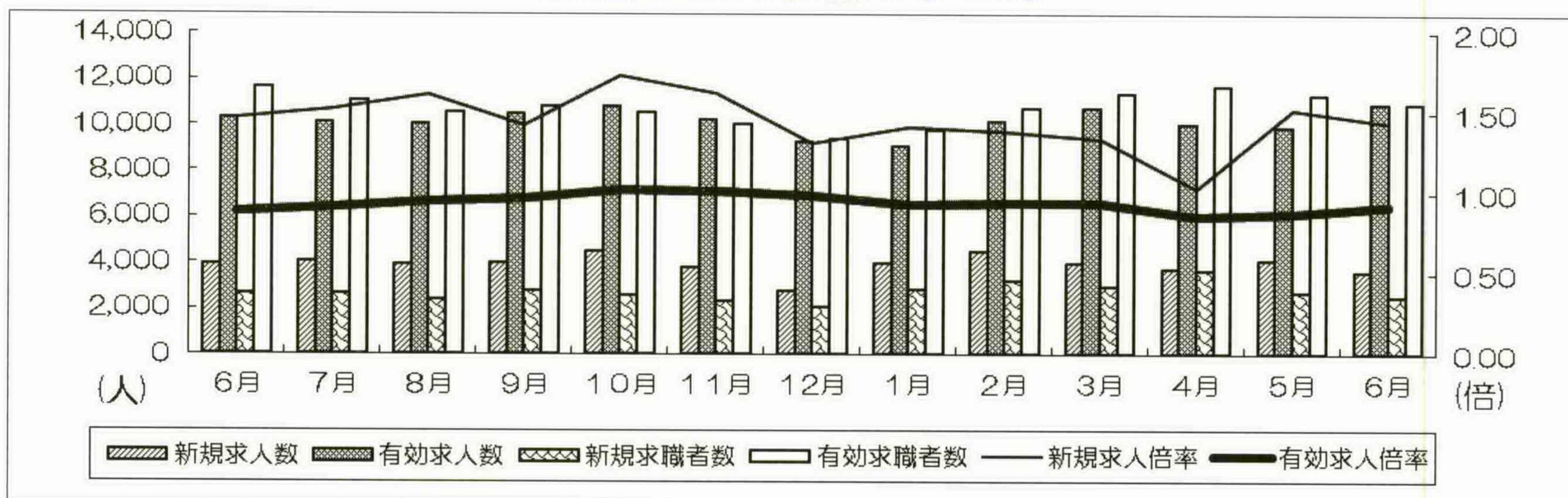
です。記載内容につきましては求人部門窓口の職員にお気軽にお問い合わせください。工夫点や注意点についてご相談しながら、作成についてお手伝いいたします。

また、対象のお仕事を希望されている方に対する求人連絡等（マッチングリクエスト）についても紹介第一部門にて随時ご相談をお受けしております。

求人の申込み・工夫については 624-8905 求人企画部門
求職者に対するリクエストについては 624-8902 職業紹介第一部門 にお問い合わせください。



最近の求人求職のうごき



ハローワークプラザ盛岡

盛岡新卒応援ハローワーク（1F）

TEL 019-653-8609 FAX 019-653-8608

ハローワークプラザ（2F）

TEL 019-623-4800 FAX 019-622-1638

マザーズコーナー（2F）

TEL 019-907-0203 FAX 019-622-1638

キャリアあさぼーと盛岡（2F）

TEL 019-908-2060 FAX 019-908-2061

〒020-0024 盛岡市菜園1丁目12-18 盛岡菜園センタービル

発行 盛岡公共職業安定所

〒020-0885 盛岡市紺屋町7番26号

TEL 019-624-8905 FAX 019-652-7199

沼宮内出張所

〒028-4301 岩手郡岩手町大字沼宮内7-11-3

TEL 0195-62-2139 FAX 0195-62-1312