



平成27年6月26日

【照会先】

岩手労働局職業安定部職業安定課

課長 佐々木 義彦

地方労働市場情報官 石川 博章

電話 019 (604) 3004

平成27年5月一般職業紹介状況

— 27年5月の有効求人倍率は1.23倍
前月を0.03ポイント上回り震災後の最高値を更新 —

○ 岩手の有効求人倍率等(季節調整値)の動向

- ① 5月の有効求人倍率は 1.23 倍。前月(1.20倍)を 0.03 ポイント上回る。
- ・ 有効求人数は、28,848 人、前月比 0.04 %(12人)増加。
 - ・ 有効求職者数は、23,396 人、前月比 2.5 %(598人)減少。
- ② 5月の新規求人倍率は 1.65 倍。前月(1.70倍)を 0.05 ポイント下回る。

〈有効〉	今月	前月	前月比		前年同月比	
			増減数	増減率	増減数	増減率
有効求人倍率	1.23倍	1.20倍	－	0.03P	－	0.11P
有効求人数	28,848	28,836	12	0.04%	▲ 262	▲ 0.9%
有効求職者数	23,396	23,994	▲ 598	▲ 2.5%	▲ 2,692	▲ 10.3%

〈新規〉	今月	前月	前月比		前年同月比	
			増減数	増減率	増減数	増減率
新規求人倍率	1.65倍	1.70倍	－	▲ 0.05P	－	0.13P
新規求人数	10,697	10,895	▲ 198	▲ 1.8%	▲ 211	▲ 1.9%
新規求職者数	6,471	6,419	52	0.8%	▲ 715	▲ 9.9%

※季節調整値による数値、比較である。

※季節調整法はセンサス局法Ⅱ(X-12-ARIMA)による。なお、平成26年12月以前の数値は、平成27年1月分公表時に新季節指数により改訂されている。

※数値は、全数(新規学卒者を除く)。

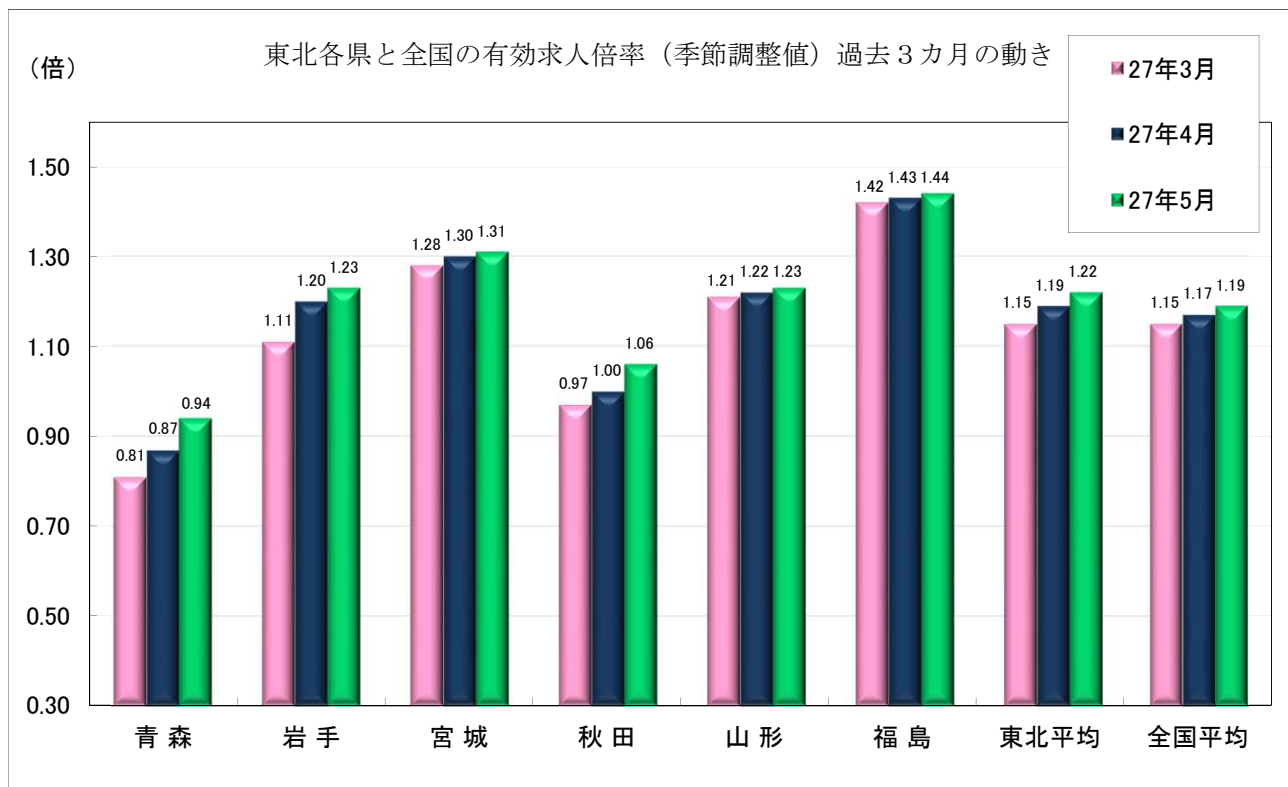
I - ① 全国等の有効求人倍率（季節調整値）の動向

①全国の有効求人倍率は、1.19倍。前月（1.17倍）を0.02ポイント上回る。

②東北の有効求人倍率は、1.22倍。前月（1.19倍）を0.03ポイント上回る。

〈有 効〉	今 月	前 月	前年同月
全国平均	1.19倍	1.17倍	1.09倍
東北平均	1.22倍	1.19倍	1.14倍

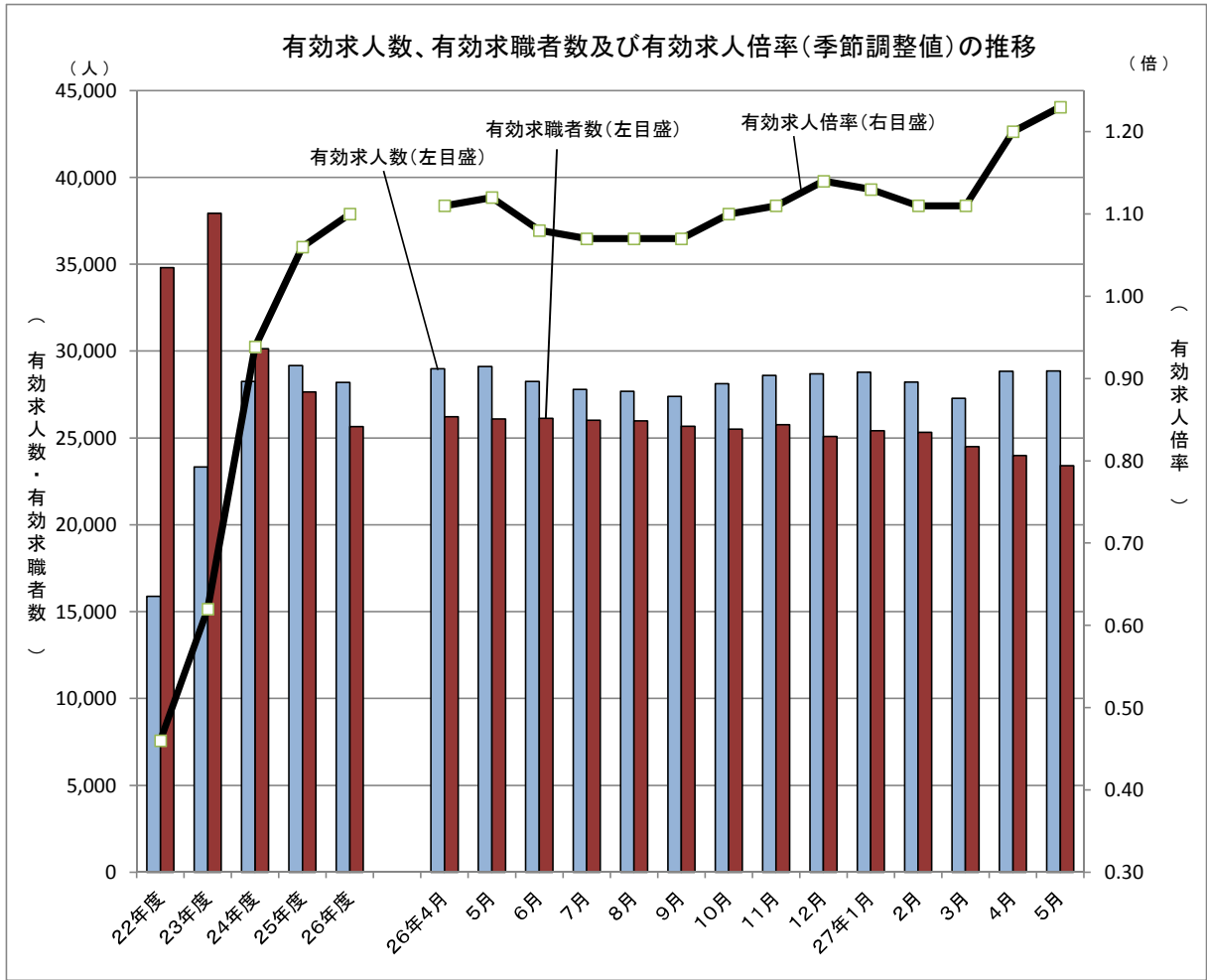
I - ② 東北各県と全国の有効求人倍率の推移（過去3カ月）



I 求人倍率

資料

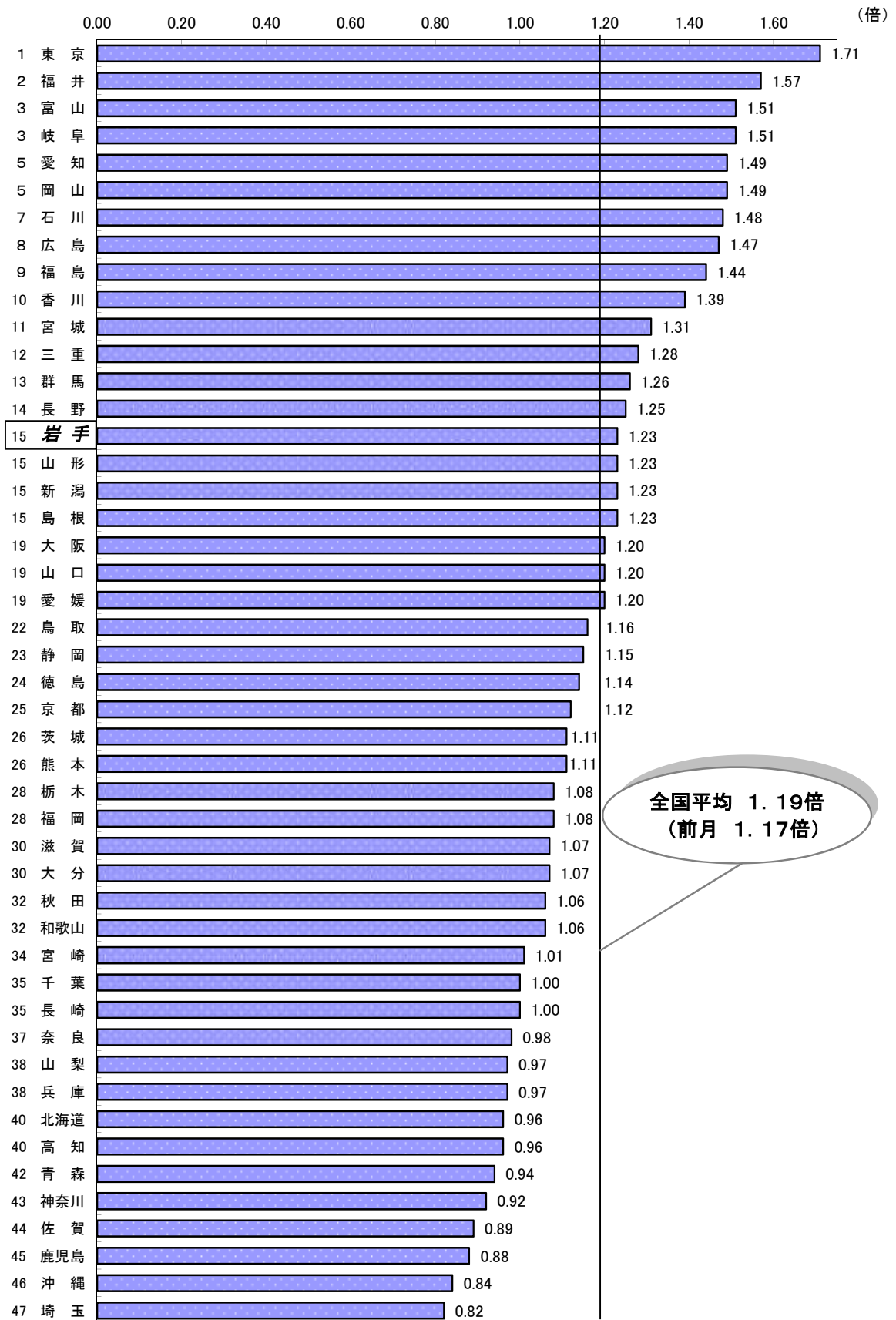
①有効求人人数、有効求職者数及び有効求人倍率（季節調整値）の推移



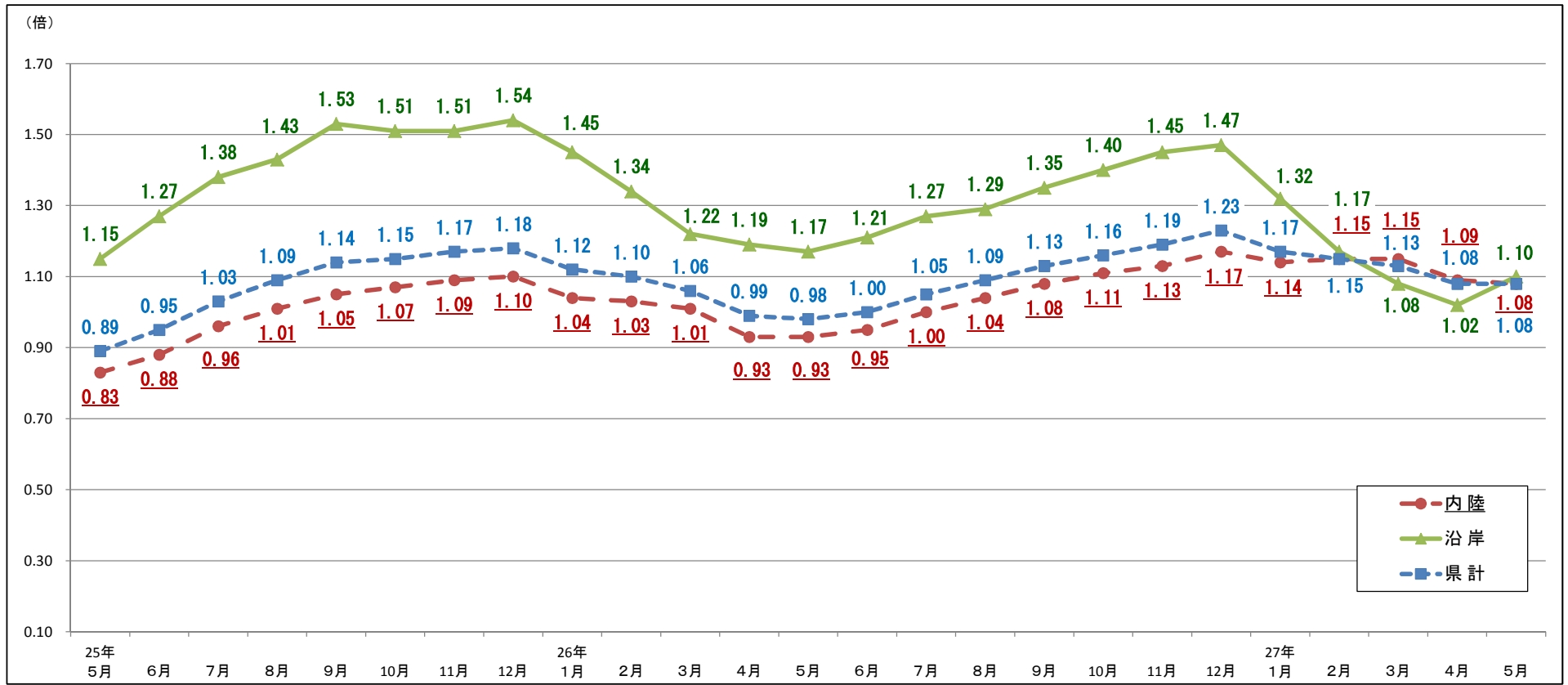
年月	項目	有効求人人数	有効求職者数	有効求人倍率 (人・倍)
22年度 (平均)		15,880	34,812	0.46
23年度 (平均)		23,332	37,928	0.62
24年度 (平均)		28,300	30,236	0.94
25年度 (平均)		29,173	27,648	1.06
26年度 (平均)		28,204	25,653	1.10
25年5月		28,758	28,523	1.01
26年4月		28,983	26,215	1.11
5月		29,110	26,088	1.12
6月		28,246	26,124	1.08
7月		27,801	26,025	1.07
8月		27,691	25,976	1.07
9月		27,390	25,674	1.07
10月		28,119	25,515	1.10
11月		28,602	25,757	1.11
12月		28,700	25,082	1.14
27年1月		28,781	25,407	1.13
2月		28,214	25,324	1.11
3月		27,276	24,494	1.11
4月		28,836	23,994	1.20
5月		28,848	23,396	1.23

※ 数値は、全数（新規学卒者を除く）。年度計は原数値。

I - ② 全国平均及び都道府県別有効求人倍率（季節調整値）



資料出所：厚生労働省「職業安定業務統計」



5

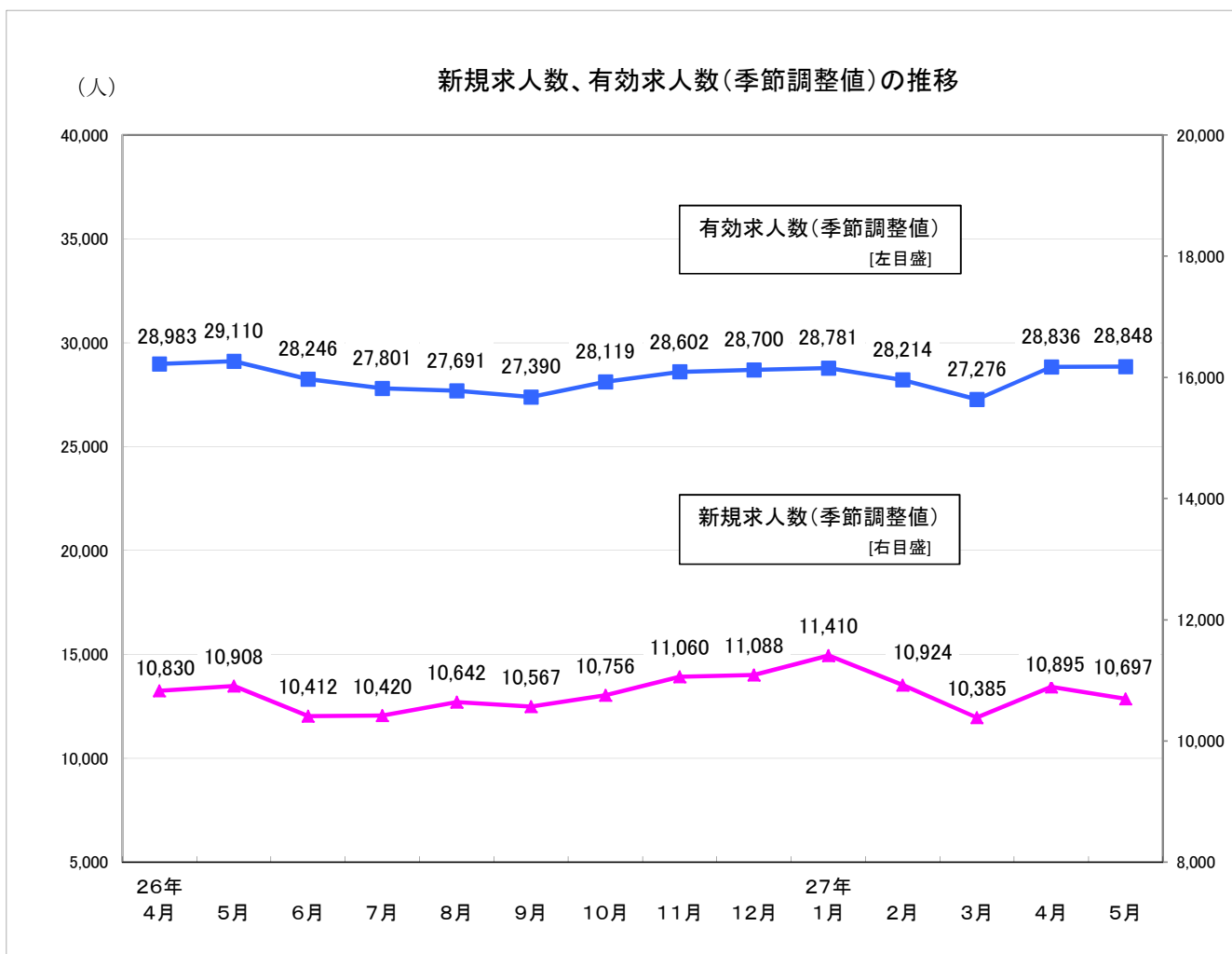
	25年5月	6月	7月	8月	9月	10月	11月	12月	26年1月	2月	3月	4月	5月	6月	7月	8月	9月	10月	11月	12月	27年1月	2月	3月	4月	5月
釜石	1.11	1.22	1.28	1.33	1.49	1.51	1.45	1.51	1.47	1.30	1.16	1.16	1.18	1.22	1.19	1.14	1.23	1.21	1.29	1.33	1.17	1.03	0.99	0.94	0.98
宮古	1.14	1.22	1.40	1.41	1.53	1.41	1.41	1.50	1.41	1.34	1.21	1.24	1.14	1.14	1.30	1.32	1.34	1.44	1.47	1.53	1.39	1.22	1.12	1.08	1.30
大船渡	1.55	1.73	1.89	2.02	1.98	1.85	1.91	1.91	1.83	1.71	1.55	1.55	1.69	1.75	1.87	2.01	2.03	2.11	2.14	2.14	1.82	1.58	1.34	1.33	1.44
久慈	0.81	0.95	0.99	1.01	1.10	1.24	1.29	1.21	1.09	0.99	0.96	0.82	0.73	0.74	0.70	0.74	0.81	0.86	0.90	0.84	0.84	0.80	0.81	0.72	0.67
沿岸計	1.15	1.27	1.38	1.43	1.53	1.51	1.51	1.54	1.45	1.34	1.22	1.19	1.17	1.21	1.27	1.29	1.35	1.40	1.45	1.47	1.32	1.17	1.08	1.02	1.10
盛岡	0.88	0.88	0.92	0.95	0.97	1.03	1.02	0.99	0.93	0.95	0.94	0.86	0.88	0.92	0.94	0.95	0.97	1.01	0.97	0.99	0.99	1.03	1.04	1.01	0.98
花巻	0.88	0.99	1.00	1.13	1.18	1.14	1.18	1.25	1.21	1.19	1.17	1.04	0.99	1.04	1.07	1.20	1.21	1.16	1.32	1.41	1.38	1.32	1.24	1.17	1.11
一関	0.72	0.75	0.84	0.91	0.99	1.00	1.03	1.09	1.09	1.00	0.96	0.95	0.94	0.92	0.98	1.06	1.13	1.15	1.09	1.13	1.12	1.06	1.08	1.07	1.10
水沢	0.70	0.80	0.96	1.01	1.07	1.06	1.14	1.10	1.08	1.03	0.98	0.84	0.82	0.83	0.85	0.90	1.00	1.09	1.13	1.15	1.15	1.14	1.17	1.01	0.98
北上	0.90	1.09	1.29	1.32	1.37	1.32	1.38	1.54	1.41	1.41	1.37	1.28	1.26	1.24	1.38	1.43	1.53	1.57	1.87	2.03	1.77	1.78	1.71	1.64	1.70
二戸	0.62	0.60	0.72	0.81	0.86	0.93	0.93	0.88	0.85	0.80	0.89	0.80	0.82	0.84	0.97	0.97	0.94	0.87	0.76	0.73	0.76	0.76	0.82	0.75	0.72
内陸計	0.83	0.88	0.96	1.01	1.05	1.07	1.09	1.10	1.04	1.03	1.01	0.93	0.93	0.95	1.00	1.04	1.08	1.11	1.13	1.17	1.14	1.15	1.15	1.09	1.08
県計	0.89	0.95	1.03	1.09	1.14	1.15	1.17	1.18	1.12	1.10	1.06	0.99	0.98	1.00	1.05	1.09	1.13	1.16	1.19	1.23	1.17	1.15	1.13	1.08	1.08

資料

Ⅱ 求人

① 新規求人数、有効求人数等（季節調整値）の推移（主な産業の新規求人数（原数値）含む）

資料



年月	新規求人数		有効求人数		主な産業 (新規求人数)	建設業		製造業		卸売業、小売業		サービス業 (他に分類されないもの)	
	前月比	前年同月比	前月比	前年同月比		前年同月比	前年同月比	前年同月比	前年同月比				
2 2年度	86,438	9.6	190,561	19.9									
2 3年度	123,663	43.1	279,981	46.9									
2 4年度	135,547	9.6	339,599	21.3	2 4年度	17,636	18.2	13,524	▲ 2.5	22,108	16.1	18,110	▲ 1.7
2 5年度	135,889	0.3	350,078	3.1	2 5年度	17,079	▲ 3.2	14,158	4.7	22,990	4.0	19,371	7.0
2 6年度	129,452	▲ 4.7	338,444	▲ 3.3	2 6年度	14,584	▲ 14.6	15,115	6.8	20,047	▲ 12.8	17,123	▲ 11.6
2 5年 5月	11,010	0.6	28,758	0.3	2 5年 5月	1,578	8.5	1,048	▲ 16.2	1,992	0.9	1,689	▲ 10.5
2 6年 4月	10,830	0.8	28,983	1.7	2 6年 4月	1,416	▲ 10.6	1,248	30.3	1,797	▲ 3.0	1,308	▲ 19.3
5月	10,908	0.7	29,110	0.4	5月	1,180	▲ 25.2	1,107	5.6	1,860	▲ 6.6	1,552	▲ 8.1
6月	10,412	▲ 4.5	28,246	▲ 3.0	6月	1,202	▲ 11.7	1,135	4.3	1,583	▲ 17.1	1,318	▲ 22.0
7月	10,420	0.1	27,801	▲ 1.6	7月	1,380	▲ 13.1	1,329	3.6	1,727	▲ 9.1	1,398	▲ 25.6
8月	10,642	2.1	27,691	▲ 0.4	8月	1,176	▲ 23.8	1,138	▲ 6.5	1,598	▲ 13.2	1,496	▲ 12.5
9月	10,567	▲ 0.7	27,390	▲ 1.1	9月	1,245	▲ 13.6	1,367	7.7	1,651	▲ 28.2	1,606	▲ 4.7
1 0月	10,756	1.8	28,119	2.7	1 0月	1,282	▲ 18.0	1,487	3.8	1,741	▲ 12.2	1,619	▲ 4.7
1 1月	11,060	2.8	28,602	1.7	1 1月	1,145	▲ 15.4	1,361	11.3	1,428	▲ 33.5	1,480	0.5
1 2月	11,088	0.3	28,700	0.3	1 2月	1,006	▲ 7.0	1,019	8.3	1,482	1.5	962	▲ 28.3
2 7年 1月	11,410	2.9	28,781	0.3	2 7年 1月	1,124	▲ 15.0	1,295	▲ 3.6	1,864	▲ 1.9	1,329	▲ 3.8
2月	10,924	▲ 4.3	28,214	▲ 2.0	2月	1,232	▲ 12.1	1,236	12.8	1,514	▲ 20.1	1,557	▲ 6.5
3月	10,385	▲ 4.9	27,276	▲ 3.3	3月	1,196	▲ 5.2	1,393	10.6	1,802	▲ 0.4	1,498	▲ 2.5
4月	10,895	4.9	28,836	5.7	4月	1,229	▲ 13.2	1,223	▲ 2.0	1,865	3.8	1,245	▲ 4.8
5月	10,697	▲ 1.8	28,848	0.04	5月	1,080	▲ 8.5	1,254	13.3	1,355	▲ 27.2	1,566	0.9

※数値は、全数（新規学卒者を除く）。新規求人数、有効求人数の年度計及び産業別は原数値。

II-② 正社員構成比及び有効求人倍率（正社員）の推移

資料

年度・月別

項目 年月	有効求人倍率(倍)				正社員構成比(%)			
	※全体	うち正社員		全国の正社員	新規求人数に占める割合		就職件数に占める割合	
		前年同月差			前年同月差	前年同月差		
25年度	1.06	0.52	0.08	0.58	33.9	1.1	31.3	1.8
26年度	1.10	0.56	0.04	0.68	34.9	1.0	32.8	1.5
25年5月	1.01	0.44	0.07	0.49	34.7	3.7	30.8	3.7
26年4月	1.11	0.49	0.07	0.61	36.6	1.5	29.8	2.0
5月	1.12	0.50	0.06	0.60	33.8	▲ 0.9	33.8	3.0
6月	1.08	0.53	0.05	0.63	36.2	3.3	33.5	2.2
7月	1.07	0.55	0.05	0.65	36.2	2.1	36.5	3.2
8月	1.07	0.57	0.04	0.67	37.1	1.8	35.2	1.9
9月	1.07	0.57	0.02	0.69	33.9	1.0	34.6	1.5
10月	1.10	0.59	0.03	0.70	34.9	0.1	36.9	5.3
11月	1.11	0.60	0.03	0.72	36.1	1.6	33.8	▲ 0.6
12月	1.14	0.64	0.05	0.75	36.8	1.4	33.5	▲ 2.2
27年1月	1.13	0.61	0.03	0.76	35.1	▲ 1.2	36.8	1.4
2月	1.11	0.57	0.03	0.75	32.2	1.4	32.9	0.4
3月	1.11	0.55	0.05	0.72	31.5	0.7	24.8	▲ 0.2
4月	1.20	0.56	0.07	0.67	37.0	0.4	31.0	1.2
5月	1.23	0.58	0.08	0.67	35.9	2.1	32.5	▲ 1.3

○安定所別(平成27年5月)

項目 所別	有効求人倍率(倍)			正社員構成比(%)			
	全体	うち正社員		新規求人数に占める割合		就職件数に占める割合	
		前年同月差		前年同月差	前年同月差	前年同月差	
盛岡	0.98	0.49	0.07	33.7	4.1	34.9	0.5
釜石	0.98	0.61	▲ 0.03	38.1	▲ 0.8	31.9	5.8
宮古	1.30	0.87	0.23	41.9	5.7	31.2	▲ 1.7
花巻	1.11	0.58	0.08	36.5	3.2	33.0	1.2
一関	1.10	0.68	0.13	40.1	4.2	32.4	▲ 2.1
水沢	0.98	0.53	0.09	37.8	▲ 1.8	34.6	▲ 6.6
北上	1.70	0.74	0.23	32.7	1.6	28.9	▲ 2.1
大船渡	1.44	0.84	▲ 0.20	41.4	▲ 4.4	30.9	▲ 11.5
二戸	0.72	0.37	▲ 0.05	33.2	0.0	29.9	▲ 1.4
久慈	0.67	0.42	0.06	31.0	▲ 3.9	26.7	▲ 1.4

○産業別新規求人数に占める正社員割合(平成27年5月)

産業計	割合
産業計	35.9
D 建設業	81.2
E 製造業	36.4
H 運輸業、郵便業	55.2
I 卸売業、小売業	27.5
K 不動産業、物品賃貸業	43.6
L 学術研究、専門・技術サービス業	47.2
M 宿泊業、飲食サービス業	20.1
N 生活関連サービス業、娯楽業	36.7
O 教育、学習支援業	21.1
P 医療、福祉	36.9
R サービス業(他に分類されないもの)	25.7

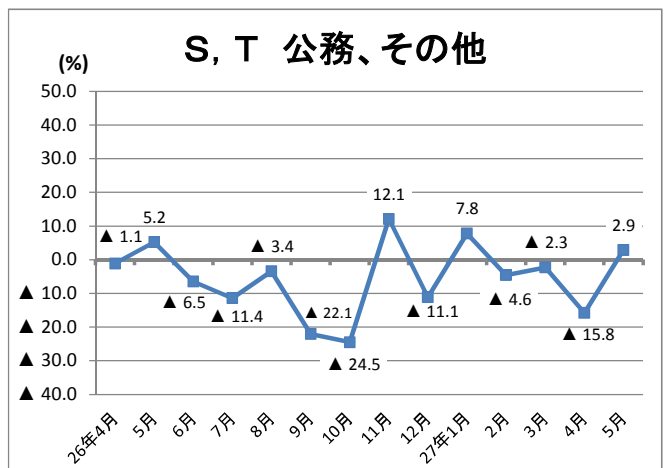
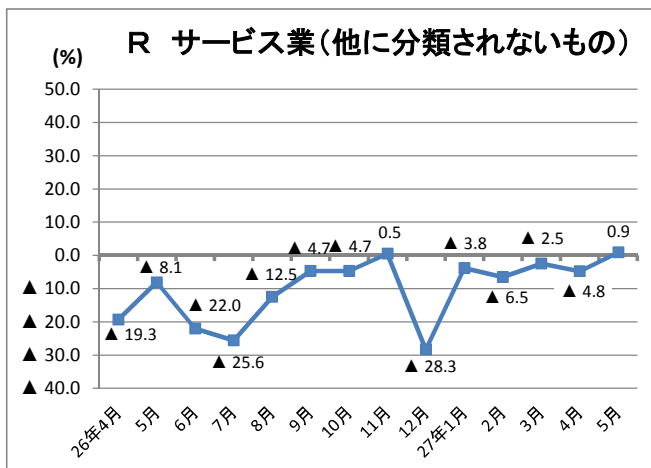
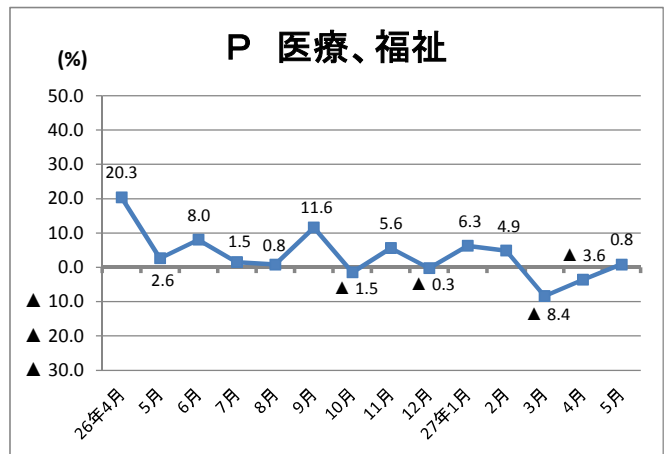
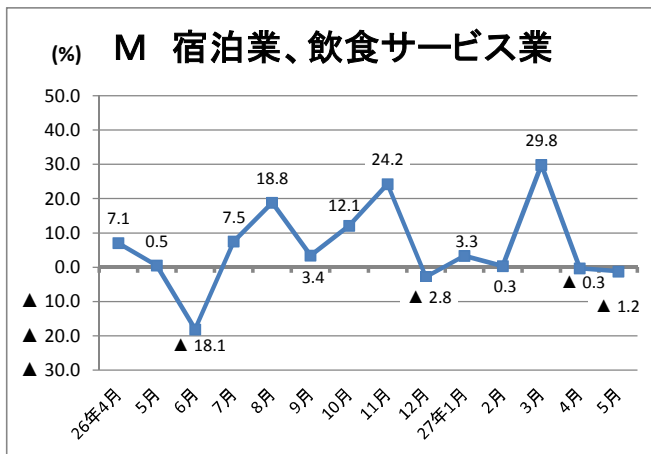
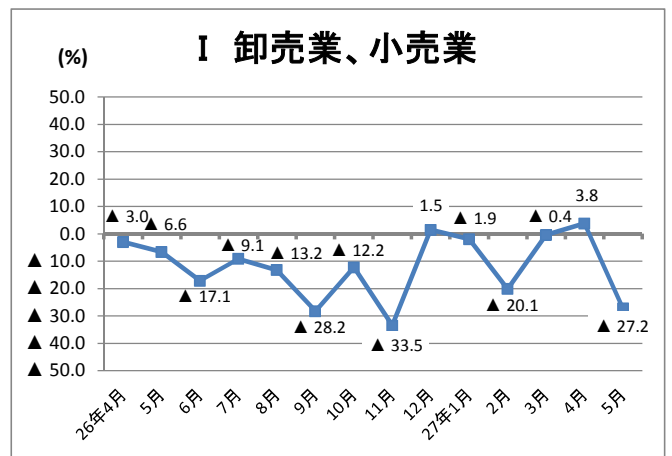
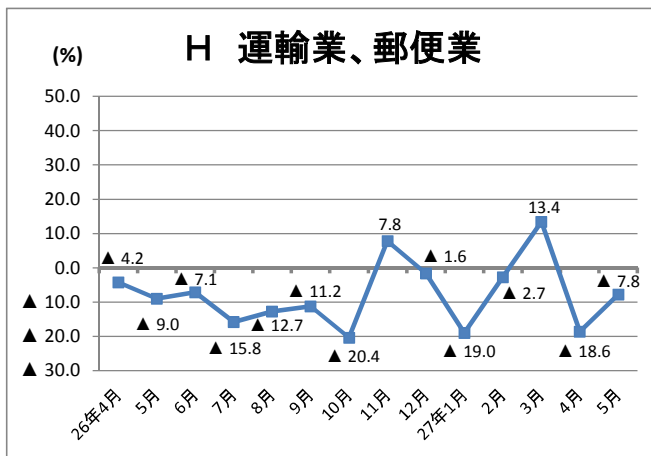
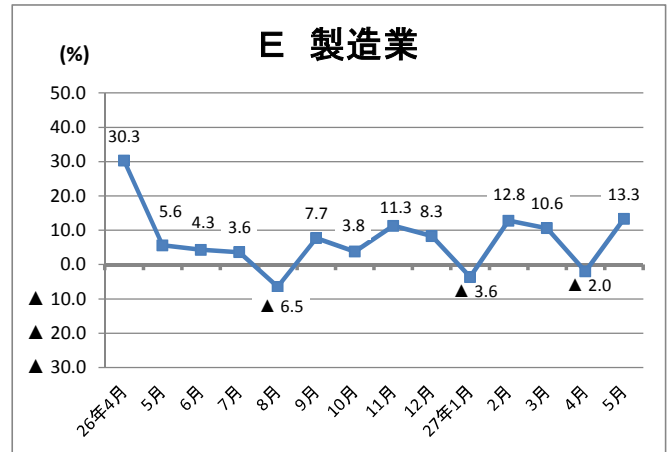
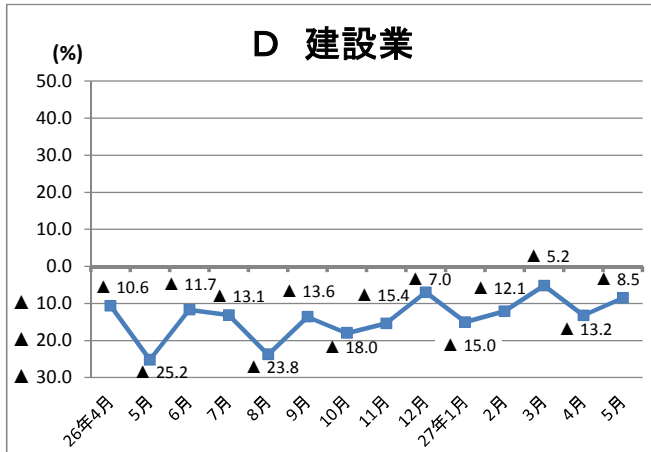
(注)1 正社員有効求人倍率＝正社員有効求人数／常用フルタイム有効求職者数。
 なお、常用フルタイム有効求職者には、フルタイムの派遣労働者や契約社員を希望する者も含まれるため、厳密な意味での正社員有効求人倍率より低い値となる。
 (注)2 上表の有効求人倍率(※印)は季節調整値。それ以外は原数値。

II-③ 産業別、規模別新規求人状況（平成27年5月）（原数値）

	新規求人数（人）			前年同月新規求人数（人）			対前年同月比（%）			対前々年同月比（%）	
	計	一般	パートタイム	計	一般	パートタイム	計	一般	パートタイム	計	
A. B 農、林、漁業(01～04)	172	103	69	138	89	49	24.6	15.7	40.8	▲ 12.2	
C 鉱業、採石業、砂利採取業(05)	5	5	0	6	6	0	▲ 16.7	▲ 16.7	—	▲ 16.7	
D 建設業(06～08)	1,080	1,026	54	1,180	1,109	71	▲ 8.5	▲ 7.5	▲ 23.9	▲ 31.6	
(06 総合工事業)	682	639	43	816	765	51	▲ 16.4	▲ 16.5	▲ 15.7	▲ 38.6	
E 製造業(09～32)	1,254	879	375	1,107	837	270	13.3	5.0	38.9	19.7	
09 食料品製造業	554	301	253	460	305	155	20.4	▲ 1.3	63.2	5.1	
10 飲料・たばこ・飼料製造業	13	9	4	16	16	0	▲ 18.8	▲ 43.8	—	▲ 18.8	
11 繊維工業	91	60	31	93	69	24	▲ 2.2	▲ 13.0	29.2	▲ 6.2	
12 木材・木製品製造業	25	25	0	31	29	2	▲ 19.4	▲ 13.8	▲ 100.0	▲ 39.0	
13 家具・装備品製造業	0	0	0	2	0	2	▲ 100.0	—	▲ 100.0	▲ 100.0	
14 パルプ・紙・紙加工品製造業	2	2	0	2	2	0	0.0	0.0	—	—	
15 印刷・同関連業	7	6	1	9	6	3	▲ 22.2	0.0	▲ 66.7	▲ 22.2	
16 化学工業	13	11	2	9	9	0	44.4	22.2	—	1200.0	
17 石油製品・石炭製品製造業	5	5	0	6	6	0	▲ 16.7	▲ 16.7	—	66.7	
18 プラスチック製品製造業	42	40	2	41	34	7	2.4	17.6	▲ 71.4	16.7	
19 ゴム製品製造業	0	0	0	6	4	2	▲ 100.0	▲ 100.0	▲ 100.0	▲ 100.0	
21 窯業・土石製品製造業	33	28	5	38	29	9	▲ 13.2	▲ 3.4	▲ 44.4	0.0	
22 鉄鋼業	16	16	0	27	20	7	▲ 40.7	▲ 20.0	▲ 100.0	33.3	
23 非鉄金属製造業	8	8	0	4	4	0	100.0	100.0	—	60.0	
24 金属製品製造業	82	75	7	58	45	13	41.4	66.7	▲ 46.2	90.7	
25 はん用機械器具製造業	43	38	5	42	39	3	2.4	▲ 2.6	66.7	138.9	
26 生産用機械器具製造業	26	22	4	32	32	0	▲ 18.8	▲ 31.3	—	23.8	
27 業務用機械器具製造業	33	32	1	17	12	5	94.1	166.7	▲ 80.0	57.1	
28 電子部品・デバイス・電子回路製造業	69	48	21	44	33	11	56.8	45.5	90.9	102.9	
29 電気機械器具製造業	43	31	12	49	44	5	▲ 12.2	▲ 29.5	140.0	▲ 23.2	
30 情報通信機械器具製造業	36	25	11	34	25	9	5.9	0.0	22.2	38.5	
31 輸送用機械器具製造業	85	74	11	45	37	8	88.9	100.0	37.5	203.6	
(311 自動車・同附属品製造業)	76	65	11	36	30	6	111.1	116.7	83.3	216.7	
(313 船舶製造・修理業、船用機関製造業)	8	8	0	4	4	0	100.0	100.0	—	166.7	
20.32 その他の製造業	28	23	5	42	37	5	▲ 33.3	▲ 37.8	0.0	250.0	
F 電気・ガス・熱供給・水道業(33～36)	12	5	7	13	5	8	▲ 7.7	0.0	▲ 12.5	20.0	
G 情報通信業(37～41)	76	69	7	111	89	22	▲ 31.5	▲ 22.5	▲ 68.2	0.0	
(39 情報サービス業)	46	46	0	57	55	2	▲ 19.3	▲ 16.4	▲ 100.0	▲ 20.7	
H 運輸業、郵便業(42～49)	484	407	77	525	417	108	▲ 7.8	▲ 2.4	▲ 28.7	▲ 16.1	
I 卸売業、小売業(50～61)	1,355	542	813	1,860	562	1,298	▲ 27.2	▲ 3.6	▲ 37.4	▲ 32.0	
(50～55 卸売業)	236	144	92	281	156	125	▲ 16.0	▲ 7.7	▲ 26.4	▲ 29.3	
(56～61 小売業)	1,119	398	721	1,579	406	1,173	▲ 29.1	▲ 2.0	▲ 38.5	▲ 32.5	
J 金融業、保険業(62～67)	56	24	32	84	55	29	▲ 33.3	▲ 56.4	10.3	▲ 47.2	
K 不動産業、物品賃貸業(68～70)	94	62	32	114	73	41	▲ 17.5	▲ 15.1	▲ 22.0	▲ 55.0	
L 学術研究、専門・技術サービス業(71～74)	142	100	42	177	113	64	▲ 19.8	▲ 11.5	▲ 34.4	▲ 27.6	
M 宿泊業、飲食サービス業(75～77)	996	497	499	1,008	471	537	▲ 1.2	5.5	▲ 7.1	▲ 0.7	
(76 飲食店)	773	405	368	752	372	380	2.8	8.9	▲ 3.2	8.3	
N 生活関連サービス業、娯楽業(78～80)	501	259	242	552	247	305	▲ 9.2	4.9	▲ 20.7	▲ 4.2	
O 教育、学習支援業(81、82)	123	54	69	299	55	244	▲ 58.9	▲ 1.8	▲ 71.7	▲ 20.1	
P 医療、福祉(83～85)	1,341	878	463	1,330	907	423	0.8	▲ 3.2	9.5	3.5	
(83 医療業)	506	364	142	504	367	137	0.4	▲ 0.8	3.6	4.5	
(85 社会保険・社会福祉・介護事業)	808	489	319	799	514	285	1.1	▲ 4.9	11.9	0.6	
Q 複合サービス事業(86、87)	125	55	70	136	52	84	▲ 8.1	5.8	▲ 16.7	47.1	
R サービス業(他に分類されないもの)(88～96)	1,566	1,121	445	1,552	1,222	330	0.9	▲ 8.3	34.8	▲ 7.3	
S, T 公務、その他(97～99)	352	273	79	342	272	70	2.9	0.4	12.9	8.3	
合計	9,734	6,359	3,375	10,534	6,581	3,953	▲ 7.6	▲ 3.4	▲ 14.6	▲ 12.1	
事業規模	29人以下	6,479	4,269	2,210	6,808	4,321	2,487	▲ 4.8	▲ 1.2	▲ 11.1	▲ 12.1
	30～99人	2,118	1,382	736	2,365	1,626	739	▲ 10.4	▲ 15.0	▲ 0.4	▲ 18.9
	100～299人	792	493	299	924	455	469	▲ 14.3	8.4	▲ 36.2	▲ 3.1
	300～499人	196	113	83	164	109	55	19.5	3.7	50.9	24.8
	500～999人	125	82	43	73	37	36	71.2	121.6	19.4	83.8
1,000人以上	24	20	4	200	33	167	▲ 88.0	▲ 39.4	▲ 97.6	▲ 51.0	

II-④ 主な産業の新規求人（原数値）の前年同月比の推移（注：産業により軸尺に相違あり）

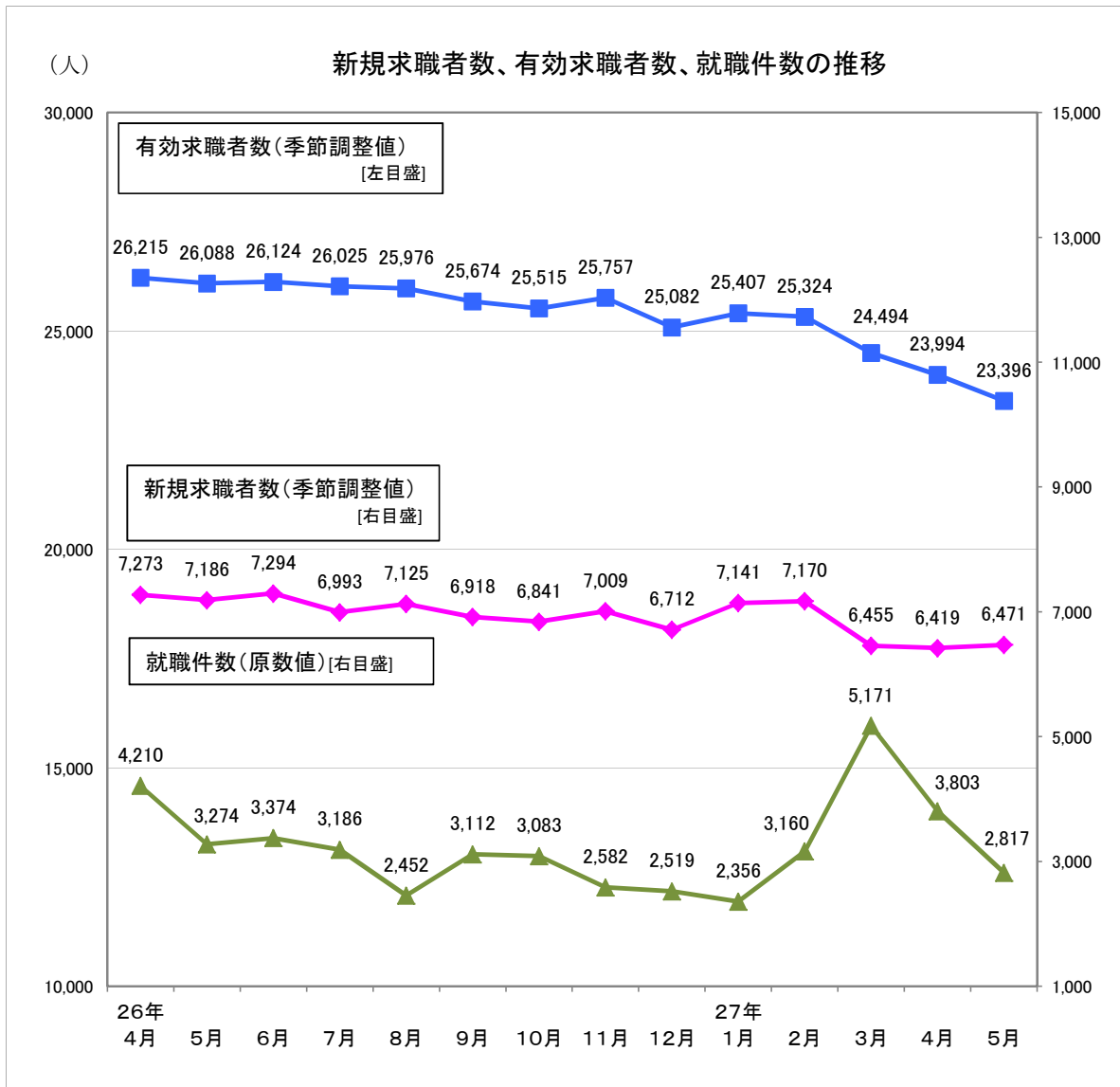
資料



Ⅲ 求職者

資料

① 新規求職者数、有効求職者数（以上季節調整値）、就職件数（原数値）の推移

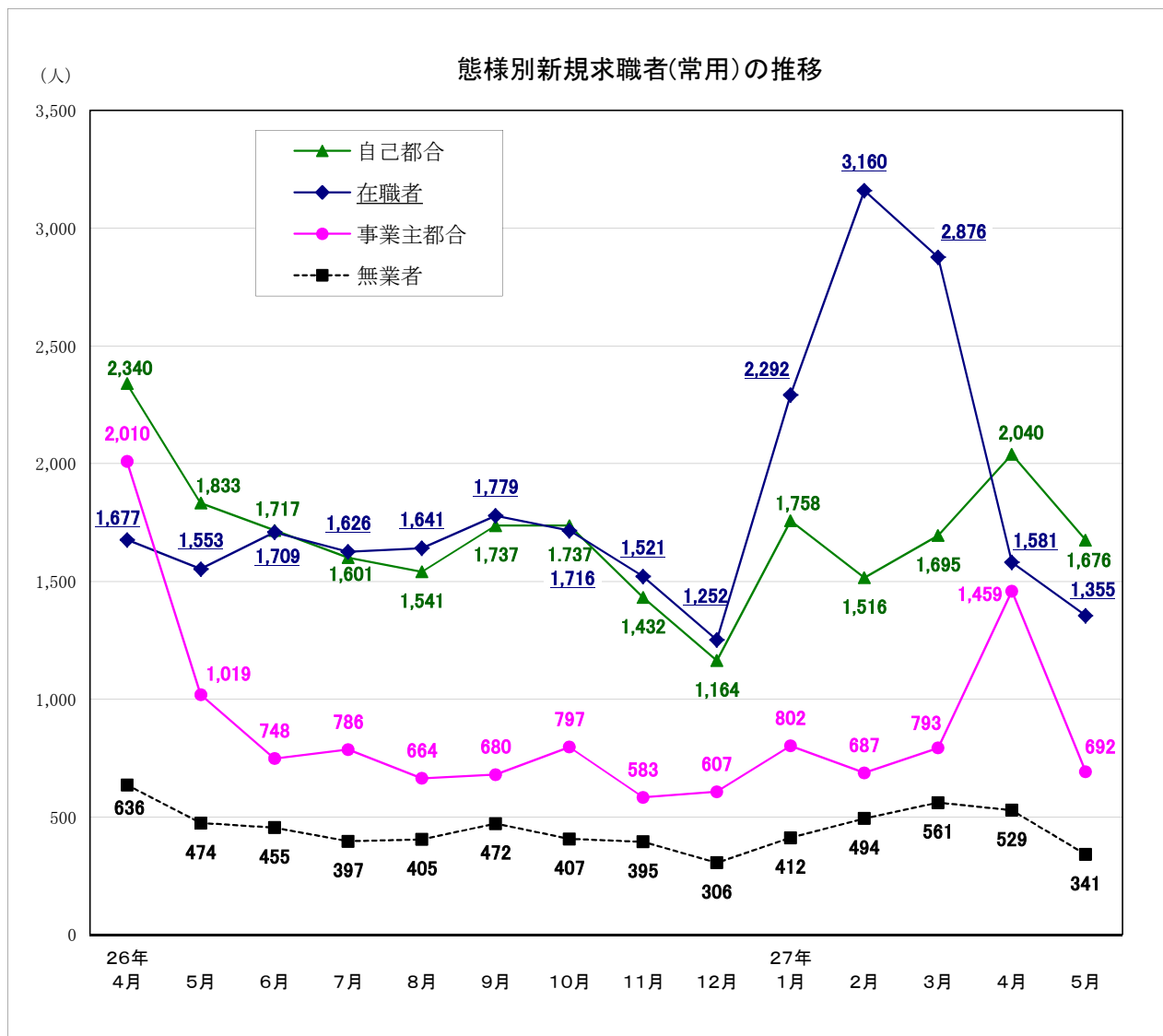


(人・%)

年月	項目	新規求職者数		有効求職者数		就職件数(原数値)	
			前月比		前月比		前年同月比
22年度		106,683	▲ 6.2	417,746	▲ 9.3	38,999	▲ 4.8
23年度		115,743	8.5	455,140	9.0	47,837	22.7
24年度		96,130	▲ 16.9	362,837	▲ 20.3	45,289	▲ 5.3
25年度		89,660	▲ 6.7	331,774	▲ 8.6	40,902	▲ 9.7
26年度		84,147	▲ 6.1	307,838	▲ 7.2	38,479	▲ 5.9
25年 5月		7,811	2.0	28,523	▲ 1.5	3,826	▲ 14.7
26年 4月		7,273	4.3	26,215	▲ 1.0	4,210	▲ 13.6
5月		7,186	▲ 1.2	26,088	▲ 0.5	3,274	▲ 14.4
6月		7,294	1.5	26,124	0.1	3,374	▲ 1.1
7月		6,993	▲ 4.1	26,025	▲ 0.4	3,186	▲ 0.03
8月		7,125	1.9	25,976	▲ 0.2	2,452	▲ 7.9
9月		6,918	▲ 2.9	25,674	▲ 1.2	3,112	▲ 6.3
10月		6,841	▲ 1.1	25,515	▲ 0.6	3,083	▲ 14.0
11月		7,009	2.5	25,757	0.9	2,582	▲ 12.0
12月		6,712	▲ 4.2	25,082	▲ 2.6	2,519	▲ 4.3
27年 1月		7,141	6.4	25,407	1.3	2,356	▲ 4.0
2月		7,170	0.4	25,324	▲ 0.3	3,160	7.1
3月		6,455	▲ 10.0	24,494	▲ 3.3	5,171	2.0
4月		6,419	▲ 0.6	23,994	▲ 2.0	3,803	▲ 9.7
5月		6,471	0.8	23,396	▲ 2.5	2,817	▲ 14.0

※ 数値は、全数（新規学卒者を除く）。新規求職者数、有効求職者数の年度計及び就職件数は原数値。

Ⅲ- ② 態様別新規求職者（常用：原数値）の推移



(人・%)

項目 年月	在職者		離職者		事業主都合		自己都合		無業者	
	前年同月比	前年同月比	前年同月比	前年同月比	前年同月比	前年同月比	前年同月比	前年同月比		
22年度	20,222	5.1	48,684	▲ 14.5	21,660	▲ 23.8	24,697	▲ 4.8	9,103	17.5
23年度	22,644	12.0	52,116	7.0	25,941	19.8	23,445	▲ 5.1	10,372	13.9
24年度	23,517	3.9	39,524	▲ 24.2	14,695	▲ 43.4	22,954	▲ 2.1	7,408	▲ 28.6
25年度	22,795	▲ 3.1	35,702	▲ 9.7	12,057	▲ 18.0	22,042	▲ 4.0	5,909	▲ 20.2
26年度	22,802	0.03	31,738	▲ 11.1	10,176	▲ 15.6	20,071	▲ 8.9	5,414	▲ 8.4
25年5月	1,676	1.0	3,453	▲ 3.8	1,150	▲ 13.5	2,135	1.8	560	▲ 21.5
26年4月	1,677	5.3	4,619	▲ 4.3	2,010	▲ 6.1	2,340	▲ 2.7	636	▲ 9.9
5月	1,553	▲ 7.3	2,984	▲ 13.6	1,019	▲ 11.4	1,833	▲ 14.1	474	▲ 15.4
6月	1,709	11.4	2,590	▲ 12.6	748	▲ 30.4	1,717	▲ 4.1	455	▲ 8.8
7月	1,626	1.4	2,502	▲ 17.8	786	▲ 25.5	1,601	▲ 14.4	397	▲ 27.6
8月	1,641	4.9	2,290	▲ 12.3	664	▲ 11.2	1,541	▲ 11.8	405	▲ 0.7
9月	1,779	0.5	2,526	▲ 11.1	680	▲ 13.6	1,737	▲ 9.9	472	▲ 0.4
10月	1,716	▲ 0.3	2,634	▲ 13.3	797	▲ 15.7	1,737	▲ 11.8	407	▲ 8.9
11月	1,521	▲ 0.9	2,114	▲ 15.4	583	▲ 21.1	1,432	▲ 13.0	395	▲ 3.9
12月	1,252	▲ 5.4	1,865	▲ 13.0	607	▲ 17.8	1,164	▲ 11.1	306	▲ 3.2
27年1月	2,292	0.2	2,688	▲ 7.5	802	▲ 17.1	1,758	▲ 2.7	412	▲ 5.3
2月	3,160	▲ 0.3	2,316	▲ 10.5	687	▲ 15.8	1,516	▲ 8.7	494	5.3
3月	2,876	▲ 4.7	2,610	▲ 6.5	793	▲ 11.6	1,695	▲ 4.5	561	▲ 11.8
4月	1,581	▲ 5.7	3,752	▲ 18.8	1,459	▲ 27.4	2,040	▲ 12.8	529	▲ 16.8
5月	1,355	▲ 12.7	2,484	▲ 16.8	692	▲ 32.1	1,676	▲ 8.6	341	▲ 28.1

※ パートを除く常用

参 考 资 料

月別・年度別有効求人倍率（季節調整値）の推移

は景気後退期

年・月	1月	2月	3月	4月	5月	6月	7月	8月	9月	10月	11月	12月	年計	年度計	全国の景気循環
昭和38年	0.37	0.31	0.34	0.33	0.37	0.46	0.49	0.42	0.40	0.35	0.35	0.36	0.39	0.39	← オリンピック景気 (37/10~39/10 24ヶ月)
昭和39年	0.37	0.38	0.39	0.38	0.37	0.37	0.39	0.38	0.42	0.47	0.47	0.47	0.39	0.41	← 証券不況 (39/10~40/10 12ヶ月)
昭和40年	0.46	0.46	0.43	0.45	0.43	0.43	0.40	0.41	0.41	0.34	0.34	0.29	0.40	0.39	← いざなぎ景気 (40/10~45/7 57ヶ月)
昭和41年	0.32	0.36	0.38	0.35	0.39	0.43	0.39	0.37	0.41	0.41	0.40	0.37	0.38	0.39	
昭和42年	0.41	0.43	0.43	0.51	0.52	0.60	0.69	0.59	0.57	0.57	0.55	0.51	0.52	0.56	
昭和43年	0.54	0.56	0.59	0.60	0.64	0.61	0.59	0.59	0.53	0.54	0.62	0.68	0.58	0.61	
昭和44年	0.65	0.64	0.64	0.63	0.65	0.60	0.65	0.70	0.68	0.67	0.65	0.81	0.66	0.70	
昭和45年	0.81	0.79	0.73	0.68	0.69	0.67	0.63	0.62	0.61	0.62	0.62	0.62	0.67	0.62	← ニクソン不況 (45/7~46/2 17ヶ月)
昭和46年	0.58	0.53	0.51	0.52	0.53	0.58	0.58	0.62	0.63	0.66	0.63	0.60	0.58	0.60	
昭和47年	0.61	0.61	0.63	0.64	0.66	0.62	0.61	0.64	0.66	0.70	0.72	0.80	0.65	0.74	← 列島改造ブーム (46/12~48/11 23ヶ月)
昭和48年	0.88	0.94	0.96	1.00	1.04	1.16	1.26	1.17	1.15	1.20	1.21	1.24	1.09	1.14	← 第一次石油危機 (48/11~50/3 16ヶ月)
昭和49年	1.14	1.07	0.98	0.97	1.03	0.95	0.93	0.84	0.77	0.69	0.68	0.61	0.89	0.77	
昭和50年	0.68	0.65	0.61	0.56	0.54	0.53	0.50	0.52	0.54	0.55	0.55	0.47	0.56	0.53	
昭和51年	0.49	0.49	0.57	0.65	0.70	0.61	0.63	0.68	0.61	0.60	0.58	0.64	0.61	0.64	
昭和52年	0.72	0.68	0.70	0.62	0.58	0.56	0.46	0.53	0.56	0.56	0.58	0.56	0.60	0.57	← 円高不況 (52/1~52/10 9ヶ月)
昭和53年	0.54	0.52	0.55	0.57	0.57	0.57	0.58	0.58	0.60	0.62	0.61	0.59	0.59	0.60	
昭和54年	0.58	0.61	0.62	0.68	0.68	0.73	0.75	0.78	0.78	0.77	0.79	0.77	0.71	0.76	
昭和55年	0.77	0.74	0.71	0.73	0.70	0.70	0.69	0.68	0.65	0.62	0.64	0.82	0.71	0.69	← 第二次石油危機 (55/2~58/2 36ヶ月)
昭和56年	0.81	0.68	0.59	0.58	0.59	0.56	0.55	0.59	0.56	0.55	0.53	0.53	0.59	0.57	
昭和57年	0.56	0.57	0.56	0.50	0.49	0.48	0.49	0.48	0.47	0.49	0.49	0.50	0.50	0.49	
昭和58年	0.50	0.50	0.50	0.48	0.50	0.49	0.50	0.52	0.52	0.52	0.52	0.53	0.50	0.51	← ハイテク景気 (58/2~60/6 28ヶ月)
昭和59年	0.55	0.53	0.52	0.56	0.57	0.55	0.57	0.59	0.61	0.62	0.62	0.60	0.57	0.58	
昭和60年	0.58	0.54	0.60	0.60	0.63	0.60	0.59	0.59	0.58	0.56	0.59	0.57	0.58	0.59	← 円高不況 (60/6~61/11 17ヶ月)
昭和61年	0.58	0.57	0.60	0.58	0.59	0.54	0.51	0.51	0.54	0.54	0.53	0.55	0.55	0.55	
昭和62年	0.55	0.58	0.58	0.58	0.60	0.62	0.63	0.64	0.71	0.74	0.76	0.77	0.64	0.71	← バブル景気 (61/11~3/2 51ヶ月)
昭和63年	0.79	0.85	0.85	0.87	0.89	0.89	0.93	0.96	0.96	1.00	1.02	1.05	0.92	0.97	
平成元年	1.06	1.05	1.02	1.03	1.09	1.09	1.15	1.23	1.17	1.20	1.22	1.20	1.13	1.18	
平成2年	1.21	1.25	1.24	1.27	1.27	1.34	1.35	1.35	1.32	1.29	1.34	1.36	1.30	1.34	
平成3年	1.42	1.40	1.40	1.44	1.43	1.50	1.54	1.47	1.43	1.40	1.40	1.33	1.43	1.39	← 第一次平成不況 (複合不況) (3/2~5/10 32ヶ月)
平成4年	1.31	1.30	1.20	1.23	1.16	1.19	1.20	1.18	1.13	1.13	1.08	1.05	1.18	1.11	
平成5年	1.02	1.01	1.02	0.99	0.99	0.94	0.94	0.93	0.94	0.91	0.91	0.93	0.96	0.94	
平成6年	0.93	0.91	0.93	0.91	0.90	0.90	0.89	0.92	0.93	0.93	0.95	0.93	0.92	0.92	← カンフル景気 (5/10~9/5 43ヶ月)
平成7年	0.93	0.93	0.88	0.87	0.84	0.85	0.84	0.85	0.85	0.85	0.84	0.82	0.86	0.85	
平成8年	0.83	0.82	0.85	0.81	0.85	0.87	0.87	0.88	0.89	0.91	0.91	0.92	0.87	0.89	
平成9年	0.93	0.90	0.89	0.88	0.93	0.93	0.91	0.89	0.86	0.84	0.83	0.81	0.88	0.83	← 第二次平成不況 (日本列島総不況) (9/5~11/1 20ヶ月)
平成10年	0.75	0.70	0.67	0.64	0.61	0.58	0.54	0.53	0.51	0.50	0.49	0.48	0.58	0.53	
平成11年	0.48	0.50	0.49	0.49	0.48	0.49	0.50	0.50	0.51	0.51	0.52	0.51	0.50	0.51	← ITバブル (11/1~12/11 22ヶ月)
平成12年	0.53	0.55	0.56	0.57	0.60	0.61	0.61	0.63	0.62	0.62	0.61	0.61	0.59	0.60	
平成13年	0.60	0.57	0.54	0.54	0.52	0.49	0.45	0.42	0.40	0.38	0.37	0.36	0.46	0.42	← 第三次平成不況 (デフレ不況) (12/11~14/1 14ヶ月)
平成14年	0.36	0.36	0.38	0.38	0.38	0.38	0.39	0.41	0.42	0.43	0.45	0.45	0.40	0.42	
平成15年	0.45	0.47	0.47	0.48	0.51	0.52	0.55	0.54	0.55	0.56	0.58	0.57	0.52	0.55	← いざなぎ景気 (14/2~19/10 68ヶ月)
平成16年	0.56	0.56	0.56	0.54	0.53	0.53	0.57	0.59	0.61	0.61	0.58	0.56	0.57	0.57	
平成17年	0.57	0.57	0.57	0.57	0.57	0.57	0.56	0.59	0.61	0.62	0.64	0.69	0.59	0.63	
平成18年	0.72	0.73	0.73	0.75	0.76	0.78	0.79	0.77	0.79	0.81	0.81	0.81	0.77	0.78	
平成19年	0.80	0.79	0.77	0.77	0.77	0.75	0.75	0.74	0.69	0.66	0.64	0.65	0.73	0.70	← リーマン・ショック (世界金融危機) (19/11~21/3)
平成20年	0.66	0.66	0.64	0.65	0.65	0.61	0.58	0.56	0.55	0.50	0.48	0.46	0.58	0.50	
平成21年	0.40	0.36	0.36	0.35	0.33	0.32	0.32	0.32	0.34	0.36	0.34	0.35	0.34	0.35	
平成22年	0.35	0.38	0.39	0.38	0.40	0.41	0.44	0.45	0.47	0.48	0.51	0.49	0.43	0.46	
平成23年	0.49	0.50	0.46	0.41	0.43	0.47	0.54	0.57	0.61	0.67	0.70	0.73	0.54	0.62	← 東日本大震災 (23/3)
平成24年	0.76	0.79	0.83	0.89	0.93	0.93	0.96	0.94	0.93	0.91	0.92	0.94	0.89	0.94	
平成25年	0.97	0.97	0.98	0.99	1.01	1.03	1.06	1.06	1.06	1.07	1.08	1.09	1.03	1.06	
平成26年	1.09	1.09	1.08	1.11	1.12	1.08	1.07	1.07	1.07	1.10	1.11	1.14	1.09	1.10	
平成27年	1.13	1.11	1.11	1.20	1.23										

※ 年計及び年度計は実数値。

月別・年度別新規求人倍率（季節調整値）の推移

年・月	1月	2月	3月	4月	5月	6月	7月	8月	9月	10月	11月	12月	年計	年度計
昭和38年	0.54	0.38	0.54	0.42	0.55	0.68	1.02	0.51	0.56	0.51	0.45	0.65	0.58	0.58
昭和39年	0.51	0.58	0.57	0.55	0.61	0.51	0.52	0.64	0.73	0.68	0.71	0.59	0.58	0.59
昭和40年	0.57	0.61	0.52	0.54	0.51	0.52	0.47	0.68	0.52	0.45	0.50	0.44	0.55	0.55
昭和41年	0.51	0.52	0.58	0.46	0.49	0.67	0.59	0.52	0.73	0.63	0.61	0.63	0.58	0.59
昭和42年	0.61	0.62	0.58	0.72	0.81	0.75	0.86	0.68	0.83	0.61	0.56	0.67	0.69	0.72
昭和43年	0.66	0.73	0.77	0.69	0.68	0.64	0.72	0.63	0.63	0.66	0.65	0.74	0.70	0.69
昭和44年	0.71	0.69	0.72	0.76	0.69	0.65	0.73	0.97	0.63	0.83	0.57	1.14	0.74	0.75
昭和45年	0.81	0.70	0.66	0.68	0.76	0.65	0.74	0.65	0.68	0.68	0.68	0.62	0.70	0.66
昭和46年	0.62	0.54	0.48	0.59	0.61	0.71	0.81	0.70	0.74	0.60	0.64	0.63	0.66	0.71
昭和47年	0.62	0.69	0.79	0.73	0.80	0.69	0.71	0.81	0.85	0.89	0.79	1.26	0.80	0.89
昭和48年	1.00	1.01	0.99	0.97	0.87	1.39	1.14	0.86	1.06	1.10	1.04	1.05	1.08	1.11
昭和49年	1.01	1.19	0.95	0.91	0.99	1.14	0.92	0.76	0.75	0.85	0.77	0.68	0.95	0.88
昭和50年	0.93	0.87	0.70	0.80	0.79	0.78	0.83	0.78	0.85	0.83	0.78	0.60	0.80	0.78
昭和51年	0.64	0.67	0.83	0.92	0.95	0.76	0.64	0.97	0.58	0.60	0.61	1.36	0.77	0.78
昭和52年	1.23	0.77	0.65	0.85	0.69	0.64	0.50	0.76	0.65	0.53	0.60	0.61	0.74	0.66
昭和53年	0.58	0.59	0.66	0.65	0.64	0.77	0.93	0.71	0.75	0.62	0.57	0.62	0.69	0.69
昭和54年	0.57	0.70	0.67	0.75	0.69	0.81	0.78	0.76	0.81	0.76	0.79	0.72	0.73	0.75
昭和55年	0.70	0.67	0.68	0.82	0.72	0.82	0.71	0.69	0.69	0.60	0.74	1.54	0.76	0.77
昭和56年	0.98	0.79	0.64	0.81	0.67	0.65	0.71	0.70	0.57	0.62	0.57	0.64	0.69	0.66
昭和57年	0.64	0.68	0.61	0.57	0.60	0.58	0.63	0.62	0.58	0.63	0.53	0.58	0.60	0.60
昭和58年	0.62	0.66	0.70	0.53	0.67	0.67	0.67	0.70	0.65	0.68	0.72	0.68	0.64	0.64
昭和59年	0.66	0.63	0.61	0.70	0.71	0.74	0.71	0.69	0.78	0.72	0.68	0.68	0.68	0.69
昭和60年	0.66	0.57	0.70	0.71	0.76	0.67	0.68	0.70	0.64	0.64	0.77	0.67	0.68	0.69
昭和61年	0.67	0.68	0.73	0.70	0.67	0.60	0.63	0.67	0.70	0.66	0.64	0.73	0.67	0.68
昭和62年	0.63	0.75	0.75	0.78	0.70	0.72	0.76	0.75	0.83	0.86	0.86	0.80	0.76	0.82
昭和63年	0.88	0.90	0.89	0.89	0.95	0.99	1.10	1.04	1.07	1.08	1.14	1.17	1.00	1.06
平成元年	1.10	1.07	1.07	1.09	1.13	1.13	1.34	1.40	1.09	1.26	1.33	1.26	1.19	1.25
平成2年	1.28	1.34	1.27	1.31	1.24	1.42	1.46	1.40	1.29	1.32	1.51	1.58	1.36	1.41
平成3年	1.54	1.44	1.52	1.51	1.41	1.66	1.51	1.51	1.54	1.48	1.43	1.43	1.50	1.48
平成4年	1.53	1.42	1.27	1.43	1.13	1.48	1.34	1.25	1.33	1.26	1.17	1.17	1.32	1.28
平成5年	1.32	1.22	1.24	1.15	1.19	1.02	1.21	1.15	1.11	1.16	1.12	1.25	1.18	1.15
平成6年	1.21	1.07	1.13	1.10	1.12	1.15	1.16	1.21	1.18	1.16	1.24	1.23	1.17	1.17
平成7年	1.20	1.17	1.09	1.10	1.05	1.13	1.08	1.13	1.13	1.15	1.17	1.05	1.13	1.12
平成8年	1.12	1.09	1.15	1.07	1.21	1.23	1.11	1.24	1.21	1.22	1.22	1.37	1.19	1.22
平成9年	1.28	1.21	1.27	1.24	1.21	1.22	1.22	1.22	1.14	1.16	1.09	1.07	1.20	1.12
平成10年	1.01	1.00	0.97	0.91	0.87	0.85	0.81	0.82	0.77	0.79	0.79	0.78	0.87	0.82
平成11年	0.79	0.82	0.79	0.81	0.79	0.80	0.89	0.79	0.82	0.86	0.83	0.79	0.81	0.84
平成12年	0.89	0.89	0.86	0.88	1.03	0.90	0.89	1.01	0.91	0.93	0.96	0.95	0.92	0.91
平成13年	0.90	0.83	0.82	0.83	0.77	0.75	0.71	0.67	0.63	0.61	0.63	0.63	0.73	0.69
平成14年	0.65	0.65	0.73	0.67	0.68	0.72	0.73	0.73	0.76	0.75	0.74	0.69	0.72	0.74
平成15年	0.77	0.81	0.80	0.79	0.86	0.83	0.86	0.89	0.86	0.92	0.89	0.85	0.84	0.86
平成16年	0.86	0.89	0.85	0.83	0.85	0.82	0.96	0.91	0.99	0.90	0.80	0.92	0.88	0.89
平成17年	0.92	0.88	0.87	0.91	0.90	0.92	0.91	0.97	0.97	0.96	1.06	1.09	0.95	1.00
平成18年	1.11	1.10	1.09	1.06	1.19	1.18	1.13	1.13	1.16	1.22	1.23	1.18	1.15	1.16
平成19年	1.16	1.16	1.14	1.12	1.09	1.09	1.04	1.06	0.97	0.95	0.96	1.01	1.07	1.03
平成20年	1.05	1.00	0.99	0.96	0.90	0.91	0.89	0.85	0.83	0.76	0.79	0.68	0.89	0.78
平成21年	0.62	0.62	0.68	0.71	0.64	0.64	0.69	0.65	0.71	0.73	0.66	0.69	0.67	0.69
平成22年	0.72	0.73	0.75	0.66	0.75	0.76	0.75	0.84	0.84	0.87	0.89	0.87	0.78	0.81
平成23年	0.85	0.86	0.80	0.52	0.82	0.90	1.04	1.04	1.11	1.26	1.27	1.31	0.94	1.07
平成24年	1.37	1.45	1.41	1.40	1.45	1.39	1.38	1.41	1.38	1.27	1.42	1.41	1.39	1.41
平成25年	1.49	1.44	1.44	1.43	1.41	1.51	1.43	1.54	1.54	1.53	1.52	1.55	1.49	1.52
平成26年	1.59	1.56	1.54	1.49	1.52	1.43	1.49	1.49	1.53	1.57	1.58	1.65	1.53	1.54
平成27年	1.60	1.52	1.61	1.70	1.65									

※ 年計及び年度計は実数値。

有効求人数、有効求職者数（原数値）の推移（安定所別含む）

安定所別有効求人数（新規学卒者を除く全数）

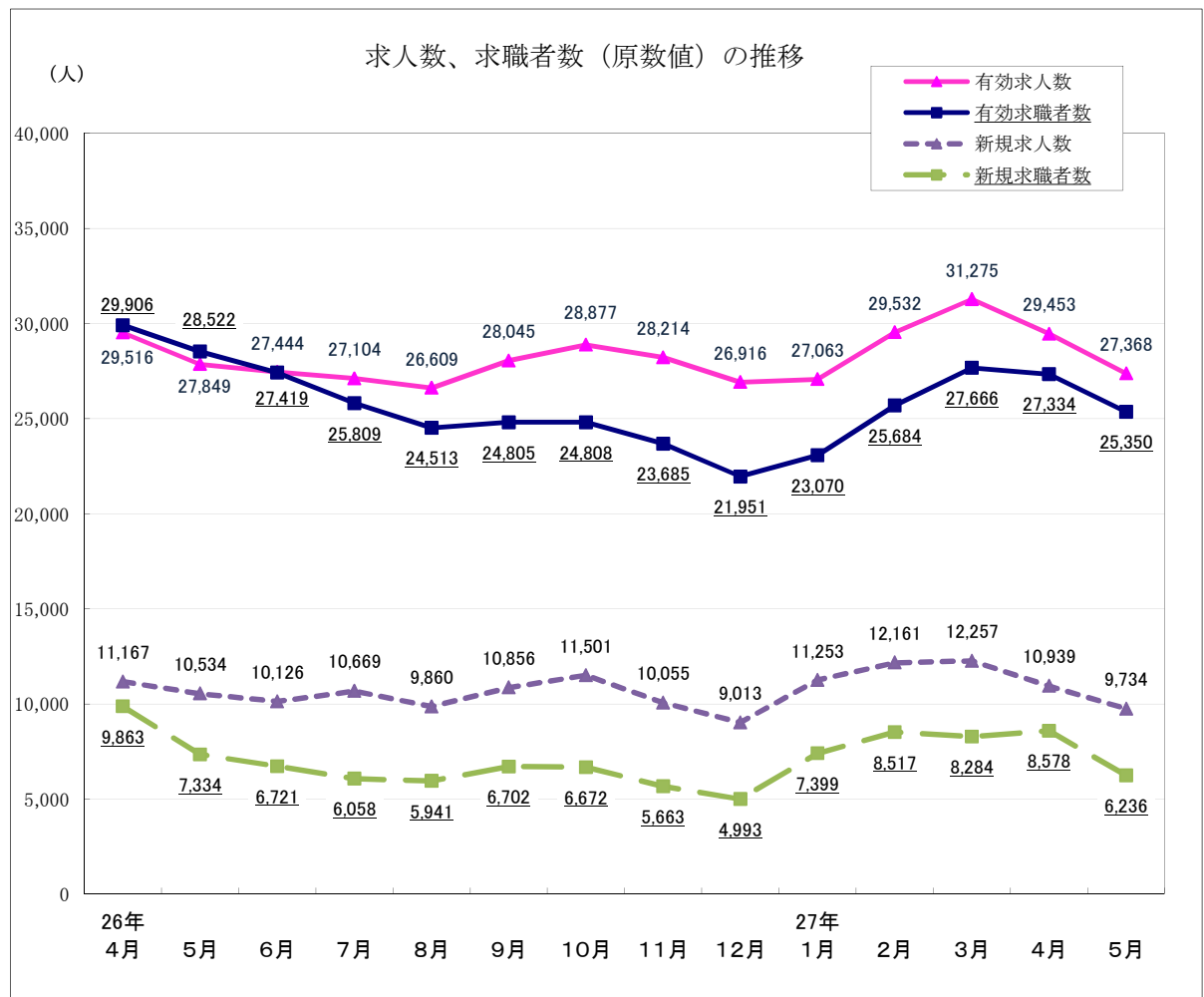
（人）

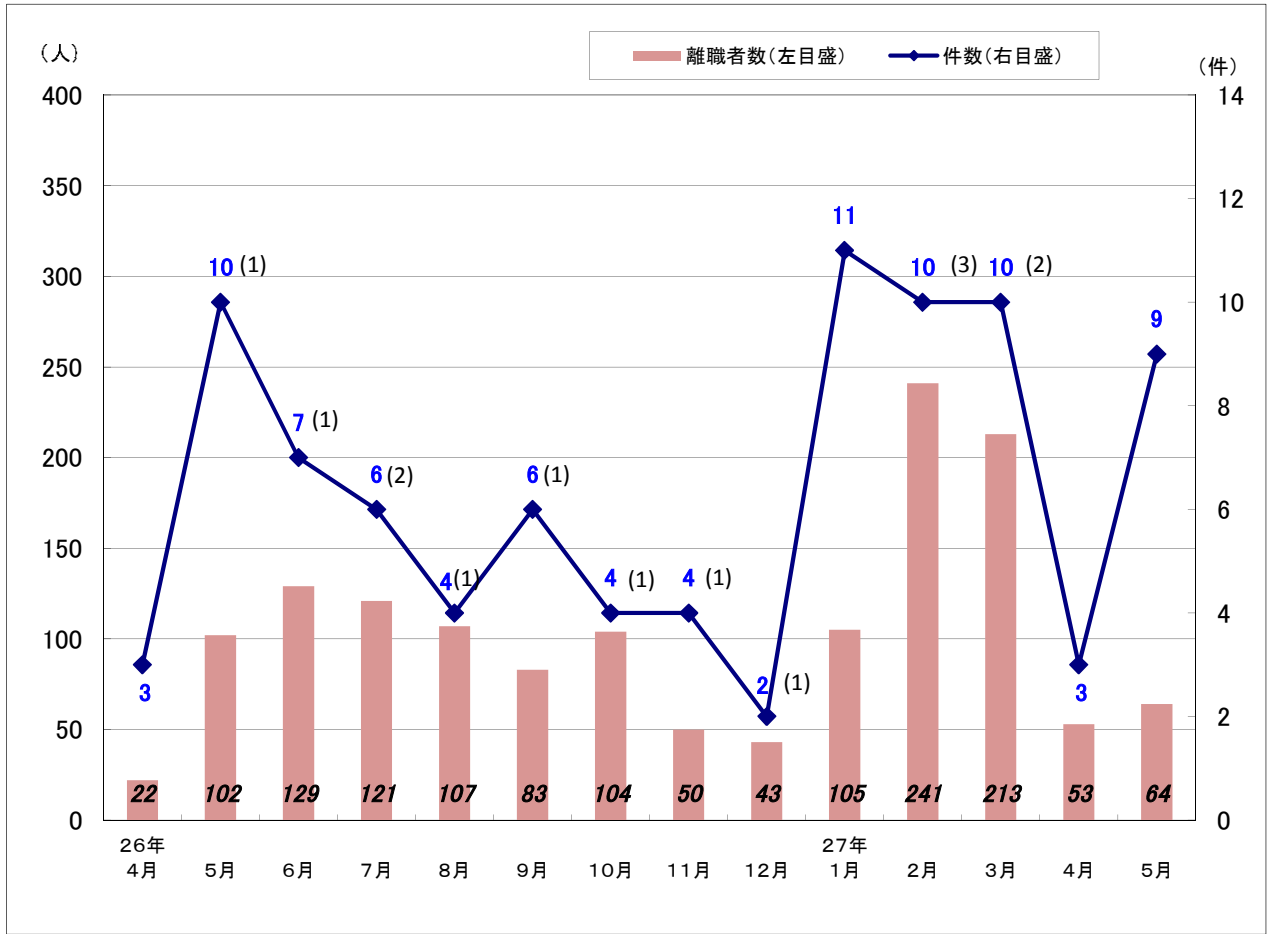
項目	25年5月	26年4月	5月	6月	7月	8月	9月	10月	11月	12月	27年1月	2月	3月	4月	5月
盛岡	10,664	10,042	9,933	10,016	9,639	9,246	9,681	10,082	9,462	8,825	9,121	10,168	10,861	10,639	9,970
釜石	1,835	1,996	1,786	1,661	1,556	1,470	1,521	1,519	1,487	1,437	1,396	1,525	1,678	1,467	1,369
宮古	1,831	2,308	1,764	1,740	1,711	1,732	1,739	1,738	1,710	1,690	1,707	2,011	2,126	1,955	1,681
花巻	2,223	2,270	2,200	2,210	2,217	2,206	2,238	2,283	2,311	2,276	2,316	2,471	2,505	2,292	2,154
一関	2,268	2,877	2,699	2,527	2,556	2,619	2,853	2,866	2,694	2,544	2,752	2,866	3,073	2,961	2,866
水沢	2,291	2,480	2,401	2,393	2,354	2,365	2,638	2,897	2,735	2,626	2,674	2,901	3,089	2,712	2,462
北上	2,781	3,344	3,189	3,102	3,325	3,303	3,585	3,773	4,282	4,197	3,716	3,976	4,068	3,901	3,708
大船渡	2,141	2,159	2,079	2,095	2,141	2,122	2,200	2,183	2,121	1,984	1,940	2,035	2,042	1,842	1,708
二戸	725	844	827	800	811	749	754	701	606	599	658	681	774	728	631
久慈	1,150	1,196	971	900	794	797	836	835	806	738	783	898	1,059	956	819
県計	27,909	29,516	27,849	27,444	27,104	26,609	28,045	28,877	28,214	26,916	27,063	29,532	31,275	29,453	27,368

安定所別有効求職者数（新規学卒者を除く全数）

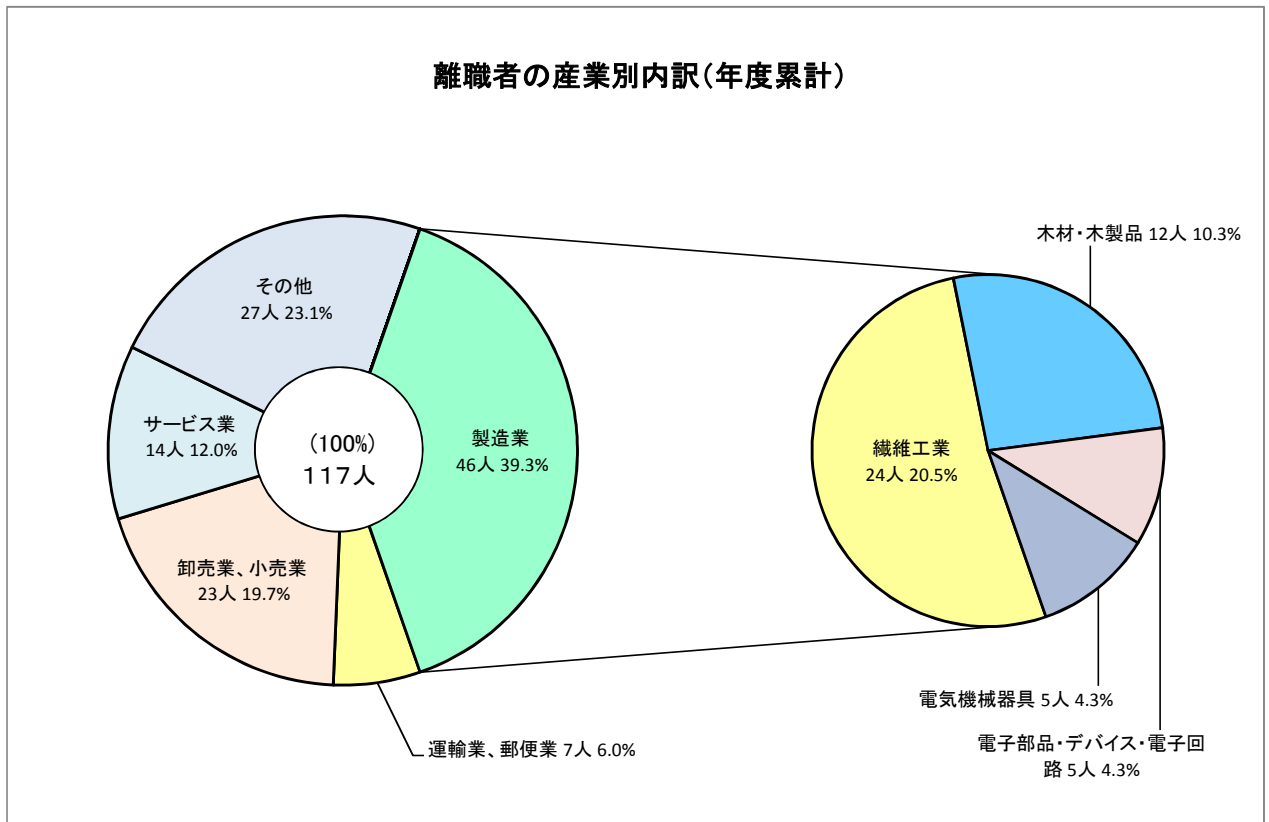
（人）

項目	25年5月	26年4月	5月	6月	7月	8月	9月	10月	11月	12月	27年1月	2月	3月	4月	5月
盛岡	12,141	11,678	11,330	10,917	10,237	9,745	9,989	10,016	9,731	8,922	9,239	9,882	10,426	10,496	10,142
釜石	1,647	1,728	1,511	1,365	1,309	1,284	1,239	1,251	1,156	1,078	1,197	1,475	1,693	1,560	1,401
宮古	1,609	1,860	1,554	1,525	1,313	1,314	1,298	1,210	1,164	1,106	1,226	1,651	1,897	1,813	1,291
花巻	2,532	2,179	2,221	2,115	2,065	1,842	1,852	1,960	1,750	1,617	1,677	1,877	2,019	1,965	1,946
一関	3,161	3,016	2,864	2,743	2,610	2,481	2,523	2,499	2,478	2,258	2,453	2,703	2,834	2,758	2,614
水沢	3,276	2,935	2,944	2,881	2,769	2,629	2,645	2,648	2,430	2,274	2,319	2,547	2,640	2,680	2,504
北上	3,083	2,616	2,523	2,510	2,404	2,317	2,337	2,406	2,291	2,069	2,100	2,230	2,379	2,372	2,177
大船渡	1,384	1,389	1,231	1,197	1,142	1,056	1,085	1,034	993	928	1,064	1,292	1,521	1,384	1,183
二戸	1,164	1,050	1,005	951	832	772	804	809	793	822	864	898	945	977	876
久慈	1,420	1,455	1,339	1,215	1,128	1,073	1,033	975	899	877	931	1,129	1,312	1,329	1,216
県計	31,417	29,906	28,522	27,419	25,809	24,513	24,805	24,808	23,685	21,951	23,070	25,684	27,666	27,334	25,350





※ () 内は大量雇用変動届 (30人以上) 件数で内数



常用求人・求職バランスシート及び求人充足数・率(平成27年5月)【一般及びパートの合計】

参考資料

有効求人	職業計	有効求職	有効求人倍率	新職業分類	
				求人充足数	求人充足率
24,103		24,562	0.98	2,442	10.1
65	管理的職業	68	0.96	8	12.3
3,684	専門的・技術的職業	2,467	1.49	270	7.3
94	開発技術者	66	1.42	3	3.2
73	製造技術者	153	0.48	1	1.4
739	建築・土木・測量技術者	166	4.45	17	2.3
147	情報処理・通信技術者	152	0.97	6	4.1
29	その他の技術者	13	2.23	3	10.3
106	医師、歯科医師、獣医師、薬剤師	31	3.42	0	0.0
855	保健師、助産師、看護師	525	1.63	78	9.1
304	医療技術者	104	2.92	7	2.3
292	その他の保健医療の職業	150	1.95	11	3.8
655	社会福祉の専門的職業	536	1.22	107	16.3
43	美術家、デザイナー、写真家、映像撮影者	103	0.42	5	11.6
347	その他の専門的職業	468	0.74	32	9.2
1,707	事務的職業	6,750	0.25	466	27.3
1,171	一般事務の職業	6,071	0.19	382	32.6
125	会計事務の職業	186	0.67	33	26.4
197	生産関連事務の職業	131	1.50	19	9.6
133	営業・販売関連事務の職業	267	0.50	25	18.8
10	外勤事務の職業	7	1.43	0	0.0
59	運輸・郵便事務の職業	28	2.11	4	6.8
12	事務用機器操作の職業	60	0.20	3	25.0
3,248	販売の職業	2,321	1.40	194	6.0
2,443	商品販売の職業	1,631	1.50	140	5.7
43	販売類別の職業	21	2.05	3	7.0
762	営業の職業	669	1.14	51	6.7
5,673	サービスの職業	3,085	1.84	443	7.8
8	家庭生活支援サービスの職業	9	0.89	1	12.5
1,291	介護サービスの職業	853	1.51	122	9.5
223	保健医療サービスの職業	176	1.27	50	22.4
506	生活衛生サービスの職業	124	4.08	15	3.0
1,833	飲食物調理の職業	923	1.99	114	6.2
1,547	接客・給仕の職業	634	2.44	82	5.3
44	居住施設・ビル等の管理の職業	110	0.40	10	22.7
221	その他のサービスの職業	256	0.86	49	22.2
824	保安の職業	156	5.28	35	4.2
437	農林漁業の職業	286	1.53	88	20.1
3,092	生産工程の職業	3,393	0.91	404	13.1
19	生産設備制御・監視の職業 (金属材料製造、金属加工、金属溶接・溶断)	32	0.59	1	5.3
15	生産設備制御・監視の職業 (金属材料製造、金属加工、金属溶接・溶断を除く)	52	0.29	1	6.7
34	生産設備制御・監視の職業(機械組立)	66	0.52	0	0.0
411	金属材料製造、金属加工、 金属溶接・溶断の職業	367	1.12	56	13.6
1,502	製品製造・加工処理の職業 (金属材料製造、金属加工、金属溶接・溶断を除く)	1,192	1.26	230	15.3
※(1,025)	※(うち食料品製造の職業)	※(605)	※(1.69)	※(156)	※(15.2)
404	機械組立の職業	1,157	0.35	39	9.7
334	機械整備・修理の職業	182	1.84	25	7.5
18	製品検査の職業 (金属材料製造、金属加工、金属溶接・溶断)	41	0.44	2	11.1
85	製品検査の職業 (金属材料製造、金属加工、金属溶接・溶断を除く)	61	1.39	17	20.0
54	機械検査の職業	63	0.86	19	35.2
216	生産関連・生産類別の職業	180	1.20	14	6.5
1,656	輸送・機械運転の職業	1,106	1.50	129	7.8
0	鉄道運転の職業	1	0.00	0	--
1,345	自動車運転の職業	820	1.64	110	8.2
0	船舶・航空機運転の職業	4	0.00	0	--
26	その他の輸送の職業	49	0.53	3	11.5
285	定置・建設機械運転の職業	232	1.23	16	5.6
1,712	建設・探掘の職業	732	2.34	100	5.8
306	建設躯体工事の職業	72	4.25	11	3.6
451	建設の職業(建設躯体工事の職業を除く)	185	2.44	33	7.3
209	電気工事の職業	114	1.83	14	6.7
740	土木の職業	361	2.05	41	5.5
6	探掘の職業	0	--	1	16.7
2,005	運搬・清掃・包装等の職業	3,860	0.52	305	15.2
642	運搬の職業	794	0.81	102	15.9
854	清掃の職業	906	0.94	99	11.6
32	包装の職業	25	1.28	5	15.6
477	その他の運搬・清掃・包装等の職業	2,135	0.22	99	20.8
463	IT関連職業合計	583	0.79	31	6.7
2,610	福祉関連職業合計	1,697	1.54	265	10.2
1,622	(うち介護関係)	1,061	1.53	174	10.7
0	分類不能の職業	338	0.00	0	--

※1 食料品製造の職業については、新職業分類を旧職業分類に振り分けたものである。

2 食料品製造の職業の充足数・率は就職件数に置き換えたもので参考値である。

就業地別、所別有効求人倍率(27年5月)

	有効求人数 (受理地)	有効求人数 (就業地)	差	増減率	有効求職者数	有効求人倍率 (受理地)	有効求人倍率 (就業地)	差
局計(季節調整値)	28,848	30,586	1,738	6.0	23,396	1.23	1.31	0.08
局計(原数値)	27,368	29,274	1,906	7.0	25,350	1.08	1.15	0.07
盛岡	9,970	9,126	▲ 844	▲ 8.5	10,142	0.98	0.90	▲ 0.08
釜石	1,369	2,076	707	51.6	1,401	0.98	1.48	0.50
宮古	1,681	2,166	485	28.9	1,291	1.30	1.68	0.38
花巻	2,154	2,375	221	10.3	1,946	1.11	1.22	0.11
一関	2,866	3,253	387	13.5	2,614	1.10	1.24	0.14
水沢	2,462	3,084	622	25.3	2,504	0.98	1.23	0.25
北上	3,708	3,456	▲ 252	▲ 6.8	2,177	1.70	1.59	▲ 0.11
大船渡	1,708	2,003	295	17.3	1,183	1.44	1.69	0.25
二戸	631	770	139	22.0	876	0.72	0.88	0.16
久慈	819	927	108	13.2	1,216	0.67	0.76	0.09

就業地別、所別新規求人倍率(27年5月)

	新規求人数 (受理地)	新規求人数 (就業地)	差	増減率	新規求職者数	新規求人倍率 (受理地)	新規求人倍率 (就業地)	差
局計(季節調整値)	10,697	11,248	551	5.2	6,471	1.65	1.74	0.09
局計(原数値)	9,734	10,232	498	5.1	6,236	1.56	1.64	0.08
盛岡	3,568	3,168	▲ 400	▲ 11.2	2,426	1.47	1.31	▲ 0.16
釜石	473	719	246	52.0	337	1.40	2.13	0.73
宮古	571	738	167	29.2	326	1.75	2.26	0.51
花巻	742	810	68	9.2	626	1.19	1.29	0.10
一関	1,028	1,137	109	10.6	604	1.70	1.88	0.18
水沢	923	1,138	215	23.3	604	1.53	1.88	0.35
北上	1,300	1,173	▲ 127	▲ 9.8	532	2.44	2.20	▲ 0.24
大船渡	609	694	85	14.0	295	2.06	2.35	0.29
二戸	226	282	56	24.8	229	0.99	1.23	0.24
久慈	294	359	65	22.1	257	1.14	1.40	0.26

※ 就業地別の有効求人倍率及び新規求人倍率は参考指標。

※ 季節求人について、局計は受理地を就業地とみなしている。

※ 季節求人について、安定所別の就業地には含まれていない。

※ 就業地として複数の市町村が挙げられている求人については、求人数を該当の市町村に割り当てることにより集計。

(例ー求人数5人で就業地がA市、B市、C市の場合、A市2人、B市2人、C市1人となる)