

岩手労働局発表 平成25年7月30日(火) 午前9時30分解禁  一般職業紹介状況(6月分)	担当 職業安定部職業安定課 長 菊地正昭 地方労働市場情報官 熊谷一郎  TEL 019(604)3004
---	--

○ 岩手の有効求人倍率等(季節調整値)の動向

- ① 6月の有効求人倍率は 1.03 倍。前月(1.01倍)を0.02ポイント上回る。
- ・ 有効求人数は、 29,077人、前月比 2.3 %増加。
  - ・ 有効求職者数は、 28,128人、前月比 0.1 %増加。
- ② 6月の新規求人倍率は 1.45 倍。前月(1.39倍)を0.06ポイント上回る。

〈有効〉	今月	前月	前月比		前年同月比	
			増減数	増減率	増減数	増減率
有効求人倍率	1.03倍	1.01倍	-	0.02P	-	0.10P
有効求人数	29,077	28,435	642	2.3%	414	1.4%
有効求職者数	28,128	28,109	19	0.1%	▲ 2,557	▲ 8.3%

〈新規〉	今月	前月	前月比		前年同月比	
			増減数	増減率	増減数	増減率
新規求人倍率	1.45倍	1.39倍	-	0.06P	-	0.09P
新規求人数	11,491	11,062	429	3.9%	472	4.3%
新規求職者数	7,931	7,946	▲ 15	▲ 0.2%	▲ 174	▲ 2.1%

○ 全国等の有効求人倍率(季節調整値)の動向

- ① 全国の有効求人倍率は、0.92倍。前月(0.90倍)を0.02ポイント上回る。
- ② 東北の有効求人倍率は、1.02倍。前月(1.01倍)を0.01ポイント上回る。

〈有効〉	今月	前月	前年同月
全国平均	0.92倍	0.90倍	0.81倍
東北平均	1.02倍	1.01倍	0.88倍

※季節調整値による数値、比較である。

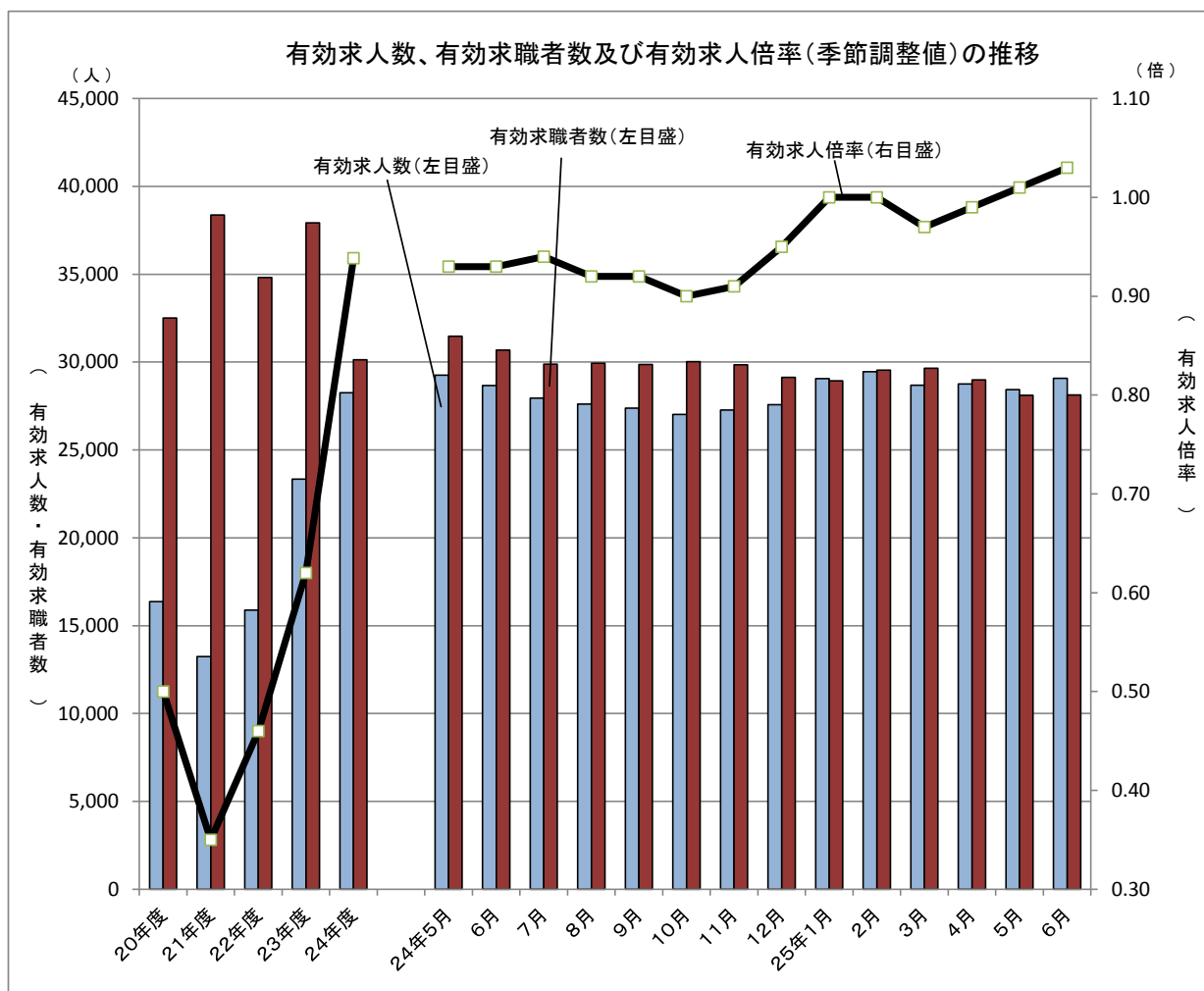
※季節調整法はセンサス局法Ⅱ(X-12-ARIMA)による。なお、平成24年12月以前の数値は、平成25年1月分公表時に新季節指数により改訂されている。

※数値は、全数(新規学卒者を除く)。

# I 求人倍率

資料

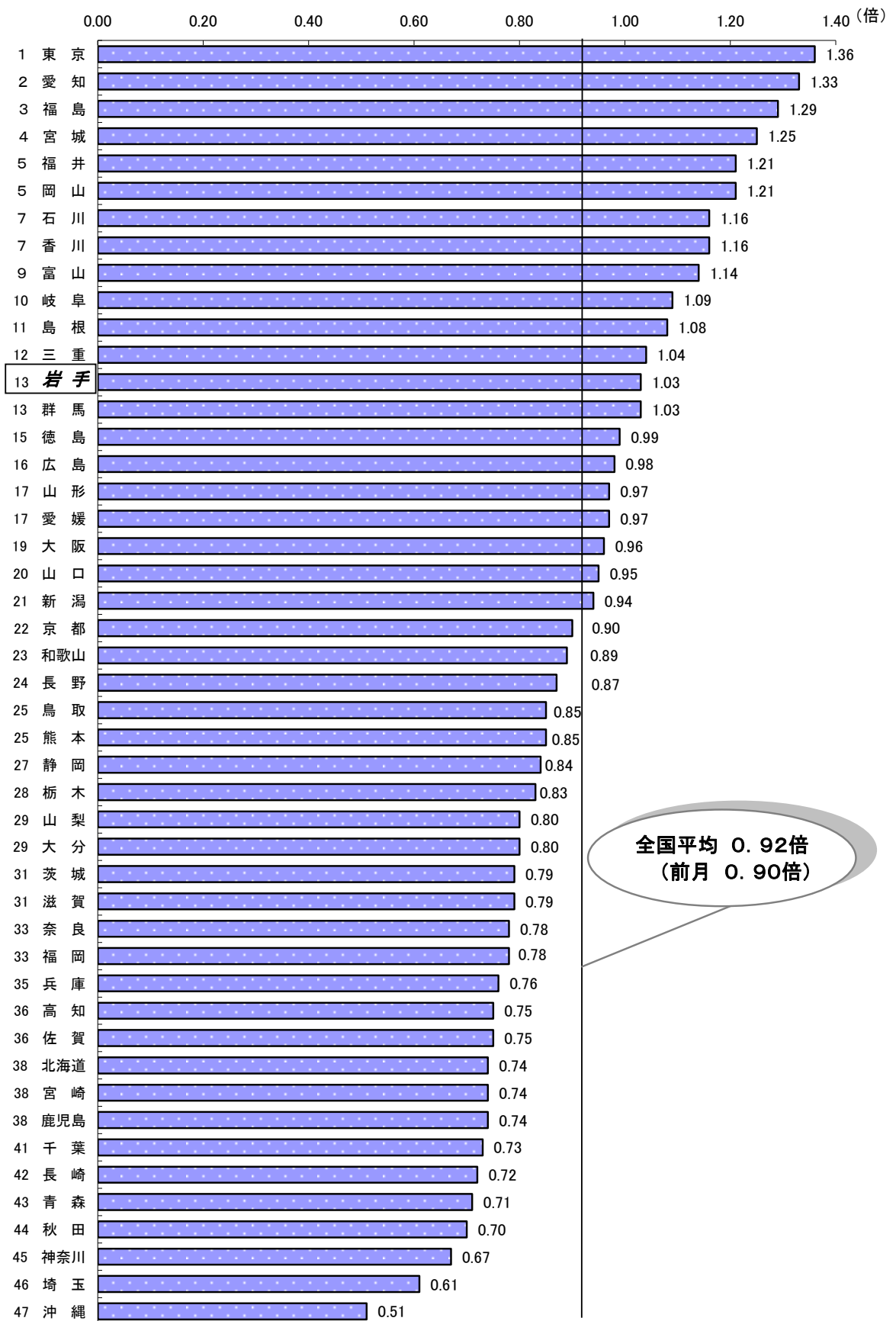
## ①有効求人人数、有効求職者数及び有効求人倍率（季節調整値）の推移



年月	項目	有効求人人数	有効求職者数	有効求人倍率
20年度 (平均)		16,377	32,516	0.50
21年度 (平均)		13,244	38,367	0.35
22年度 (平均)		15,880	34,812	0.46
23年度 (平均)		23,332	37,928	0.62
24年度 (平均)		28,300	30,236	0.94
23年6月		19,217	41,490	0.46
24年5月		29,261	31,469	0.93
6月		28,663	30,685	0.93
7月		27,953	29,882	0.94
8月		27,612	29,943	0.92
9月		27,383	29,856	0.92
10月		27,018	30,029	0.90
11月		27,273	29,845	0.91
12月		27,583	29,124	0.95
25年1月		29,066	28,931	1.00
2月		29,446	29,547	1.00
3月		28,692	29,658	0.97
4月		28,760	28,994	0.99
5月		28,435	28,109	1.01
6月		29,077	28,128	1.03

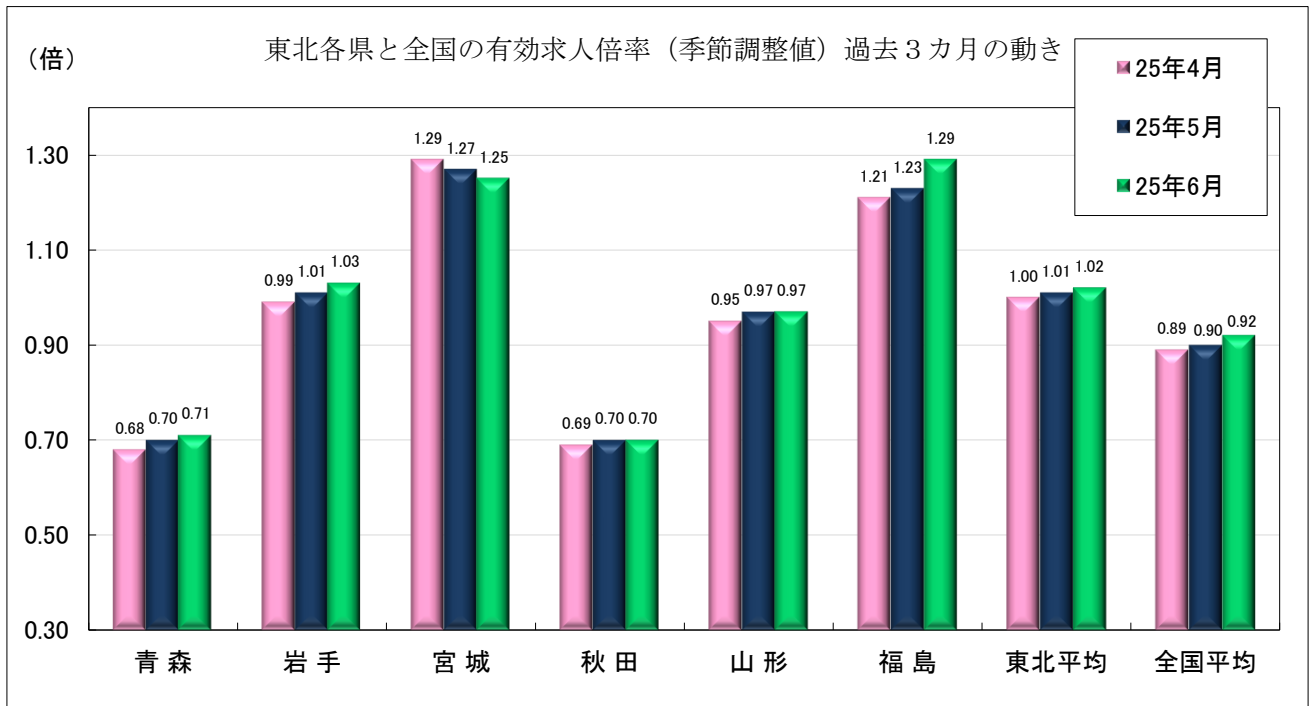
※ 数値は、全数（新規学卒者を除く）。年度計は原数値。

I - ② 全国平均及び都道府県別有効求人倍率（季節調整値）



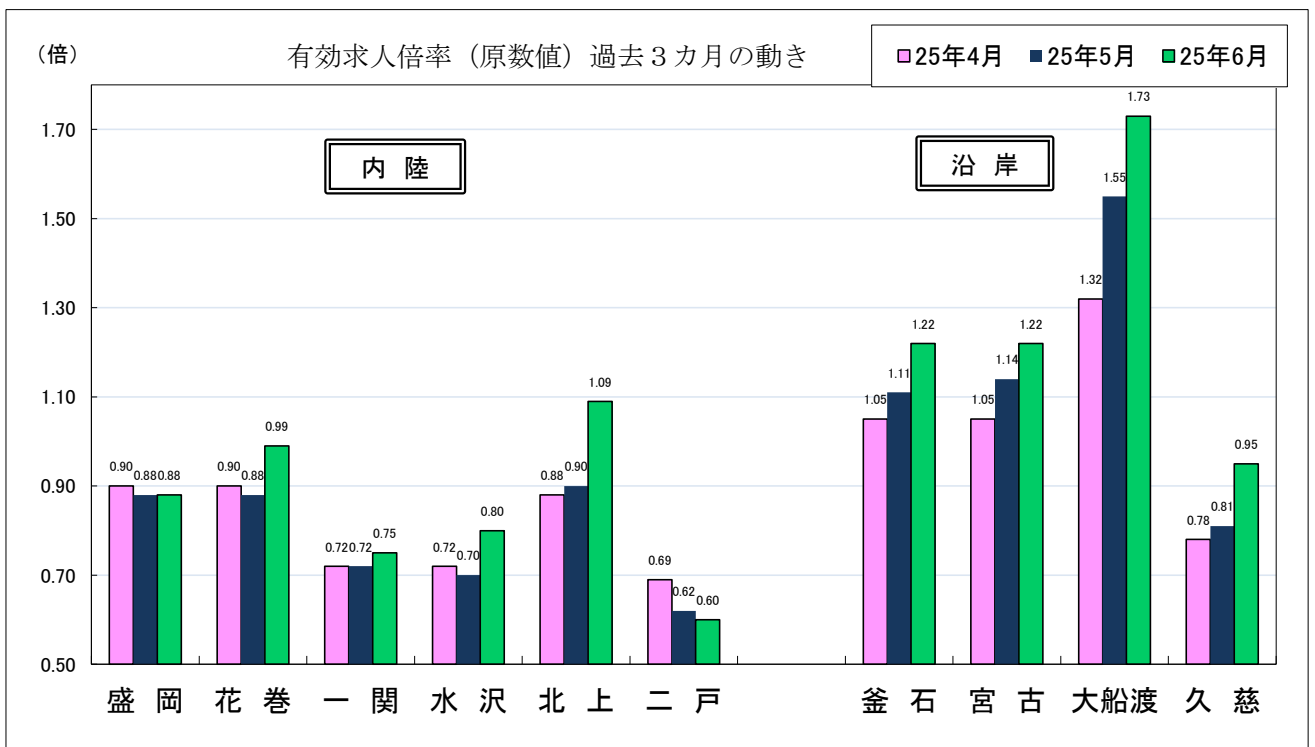
資料出所：厚生労働省「職業安定業務統計」

I-③ 東北各県と全国の有効求人倍率の推移（過去3カ月）

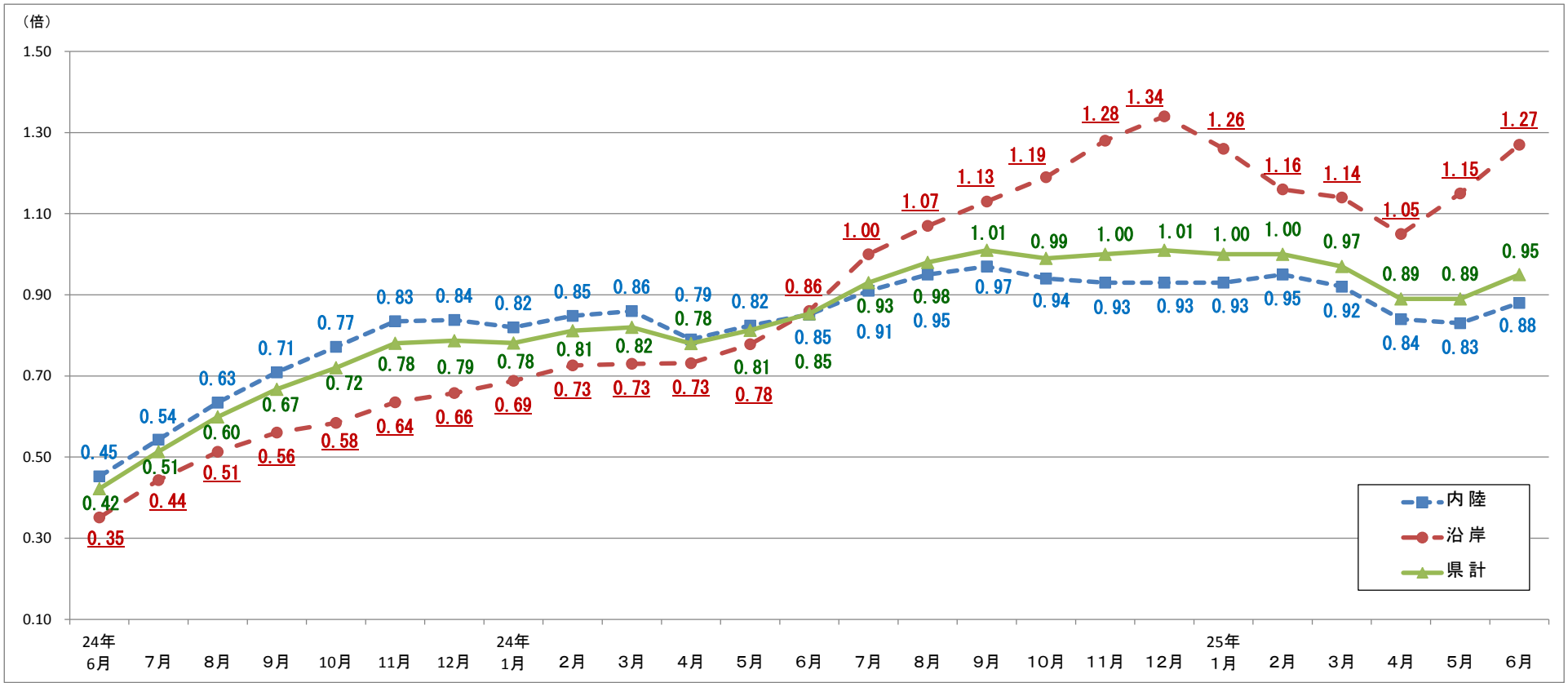


I-④ 安定所別有効求人倍率（原数値）の推移（新規学卒者を除く全数）

項目	23年6月	24年5月	6月	7月	8月	9月	10月	11月	12月	25年1月	2月	3月	4月	5月	6月
盛岡	0.46	0.83	0.88	0.91	0.99	1.00	1.01	0.99	1.01	1.00	1.04	1.00	0.90	0.88	0.88
釜石	0.39	0.81	0.94	1.13	1.14	1.15	1.19	1.29	1.46	1.33	1.16	1.18	1.05	1.11	1.22
宮古	0.41	0.72	0.78	0.89	1.00	1.11	1.16	1.27	1.27	1.15	1.08	1.11	1.05	1.14	1.22
花巻	0.42	0.81	0.85	1.00	1.01	1.09	0.98	0.99	0.97	0.96	0.99	0.98	0.90	0.88	0.99
一関	0.44	0.81	0.86	0.89	0.90	0.93	0.88	0.85	0.88	0.96	0.88	0.74	0.72	0.72	0.75
水沢	0.42	0.81	0.79	0.88	0.87	0.93	0.85	0.81	0.79	0.79	0.83	0.84	0.72	0.70	0.80
北上	0.52	0.96	0.90	1.01	0.99	0.99	0.95	0.95	0.91	0.87	0.87	0.92	0.88	0.90	1.09
大船渡	0.29	0.82	0.90	1.05	1.20	1.26	1.30	1.41	1.54	1.52	1.40	1.34	1.32	1.55	1.73
二戸	0.40	0.51	0.58	0.63	0.67	0.69	0.66	0.66	0.67	0.65	0.66	0.78	0.69	0.62	0.60
久慈	0.33	0.76	0.80	0.86	0.92	0.96	1.08	1.14	1.07	1.01	0.98	0.91	0.78	0.81	0.95



4



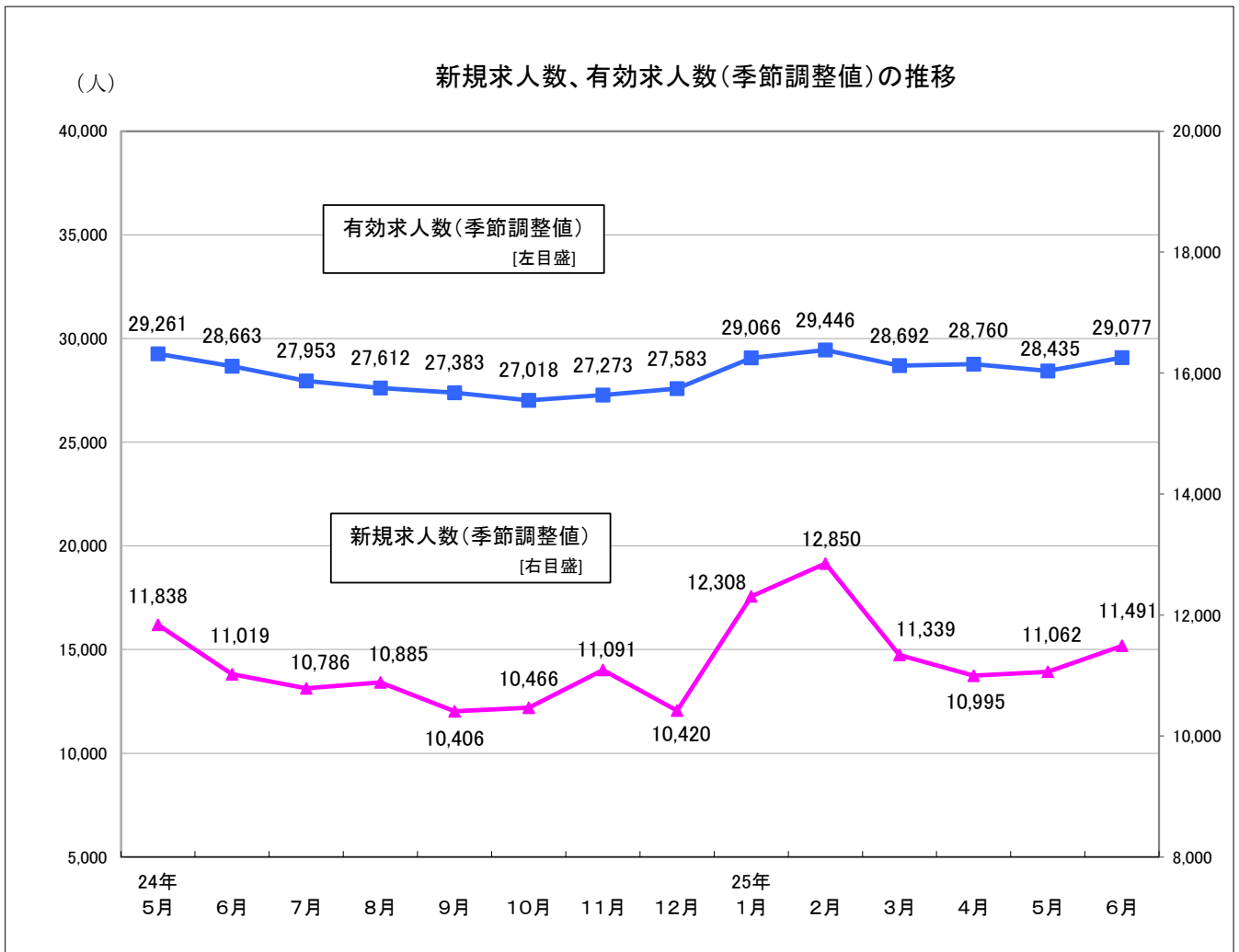
(倍)

	24年6月	7月	8月	9月	10月	11月	12月	24年1月	2月	3月	4月	5月	6月	7月	8月	9月	10月	11月	12月	25年1月	2月	3月	4月	5月	6月	
釜石	0.39	0.49	0.52	0.56	0.55	0.60	0.69	0.78	0.76	0.75	0.80	0.81	0.94	1.13	1.14	1.15	1.19	1.29	1.46	1.33	1.16	1.18	1.05	1.11	1.22	
宮古	0.41	0.51	0.55	0.57	0.55	0.60	0.59	0.59	0.74	0.72	0.72	0.72	0.78	0.89	1.00	1.11	1.16	1.27	1.27	1.15	1.08	1.11	1.05	1.14	1.22	
大船渡	0.29	0.36	0.47	0.51	0.57	0.62	0.65	0.71	0.70	0.71	0.70	0.82	0.90	1.05	1.20	1.26	1.30	1.41	1.54	1.52	1.40	1.34	1.32	1.55	1.73	
久慈	0.33	0.42	0.53	0.63	0.74	0.78	0.73	0.66	0.69	0.75	0.68	0.76	0.80	0.86	0.92	0.96	1.08	1.14	1.07	1.01	0.98	0.91	0.78	0.81	0.95	
<b>沿岸計</b>	<b>0.35</b>	<b>0.44</b>	<b>0.51</b>	<b>0.56</b>	<b>0.58</b>	<b>0.64</b>	<b>0.66</b>	<b>0.69</b>	<b>0.73</b>	<b>0.73</b>	<b>0.73</b>	<b>0.78</b>	<b>0.86</b>	<b>1.00</b>	<b>1.07</b>	<b>1.13</b>	<b>1.19</b>	<b>1.28</b>	<b>1.34</b>	<b>1.26</b>	<b>1.16</b>	<b>1.14</b>	<b>1.05</b>	<b>1.15</b>	<b>1.27</b>	
盛岡	0.46	0.52	0.59	0.66	0.75	0.79	0.77	0.77	0.81	0.86	0.80	0.83	0.88	0.91	0.99	1.00	1.01	0.99	1.01	1.00	1.04	1.00	0.90	0.88	0.88	
花巻	0.42	0.60	0.71	0.79	0.78	0.84	0.91	0.88	0.88	0.90	0.83	0.81	0.85	1.00	1.01	1.09	0.98	0.99	0.97	0.96	0.99	0.98	0.90	0.88	0.99	
一関	0.44	0.53	0.59	0.67	0.78	0.87	0.84	0.78	0.85	0.81	0.72	0.81	0.86	0.89	0.90	0.93	0.88	0.85	0.88	0.96	0.88	0.74	0.72	0.72	0.75	
水沢	0.42	0.50	0.60	0.69	0.74	0.82	0.82	0.86	0.89	0.87	0.75	0.81	0.79	0.88	0.87	0.93	0.85	0.81	0.79	0.79	0.83	0.84	0.72	0.70	0.80	
北上	0.52	0.71	0.90	1.05	1.00	1.14	1.21	1.14	1.05	1.01	0.95	0.96	0.90	1.01	0.99	0.99	0.95	0.95	0.91	0.87	0.87	0.92	0.88	0.90	1.09	
二戸	0.40	0.43	0.52	0.50	0.54	0.55	0.55	0.47	0.57	0.61	0.58	0.51	0.58	0.63	0.67	0.69	0.66	0.66	0.67	0.65	0.66	0.78	0.69	0.62	0.60	
<b>内陸計</b>	<b>0.45</b>	<b>0.54</b>	<b>0.63</b>	<b>0.71</b>	<b>0.77</b>	<b>0.83</b>	<b>0.84</b>	<b>0.82</b>	<b>0.85</b>	<b>0.86</b>	<b>0.79</b>	<b>0.82</b>	<b>0.85</b>	<b>0.91</b>	<b>0.95</b>	<b>0.97</b>	<b>0.94</b>	<b>0.93</b>	<b>0.93</b>	<b>0.93</b>	<b>0.93</b>	<b>0.95</b>	<b>0.92</b>	<b>0.84</b>	<b>0.83</b>	<b>0.88</b>
<b>県計</b>	<b>0.42</b>	<b>0.51</b>	<b>0.60</b>	<b>0.67</b>	<b>0.72</b>	<b>0.78</b>	<b>0.79</b>	<b>0.78</b>	<b>0.81</b>	<b>0.82</b>	<b>0.78</b>	<b>0.81</b>	<b>0.85</b>	<b>0.93</b>	<b>0.98</b>	<b>1.01</b>	<b>0.99</b>	<b>1.00</b>	<b>1.01</b>	<b>1.00</b>	<b>1.00</b>	<b>0.97</b>	<b>0.89</b>	<b>0.89</b>	<b>0.95</b>	

## Ⅱ 求人

① 新規求人数、有効求人数等（季節調整値）の推移（主な産業の新規求人数（原数値）含む）

資料



年月	新規求人数		有効求人数		主な産業 (新規求人数)	建設業		製造業		卸売業、小売業		サービス業 (他に分類されないもの)	
	前月比	前年同月比	前月比	前年同月比		前年同月比	前年同月比	前年同月比	前年同月比	前年同月比	前年同月比		
20年度	85,454	▲ 17.0	196,522	▲ 20.7									
21年度	78,902	▲ 7.7	158,923	▲ 19.1									
22年度	86,438	9.6	190,561	19.9	22年度	7,035	13.1	10,888	15.9	14,019	15.6	10,974	3.2
23年度	123,663	43.1	279,981	46.9	23年度	14,922	112.1	13,874	27.4	19,047	35.9	18,430	67.9
24年度	135,547	9.6	339,599	21.3	24年度	17,636	18.2	13,524	▲ 2.5	22,108	16.1	18,110	▲ 1.7
23年6月	8,968	▲ 4.0	19,217	8.4	23年6月	1,082	110.1	1,074	10.4	1,406	27.1	1,248	19.0
24年5月	11,838	2.7	29,261	0.3	24年5月	1,455	21.3	1,251	29.6	1,974	66.4	1,888	83.8
6月	11,019	▲ 6.9	28,663	▲ 2.0	6月	1,280	18.3	1,202	11.9	1,988	41.4	1,569	25.7
7月	10,786	▲ 2.1	27,953	▲ 2.5	7月	1,574	34.8	1,084	▲ 14.6	1,765	27.4	1,510	▲ 5.6
8月	10,885	0.9	27,612	▲ 1.2	8月	1,525	22.3	1,284	▲ 2.9	1,888	15.1	1,346	▲ 9.1
9月	10,406	▲ 4.4	27,383	▲ 0.8	9月	1,339	3.6	1,152	▲ 6.0	1,961	19.1	1,390	4.0
10月	10,466	0.6	27,018	▲ 1.3	10月	1,684	12.8	1,139	3.6	1,781	▲ 7.3	1,591	▲ 5.5
11月	11,091	6.0	27,273	0.9	11月	1,570	19.1	1,142	▲ 12.4	1,599	2.6	1,605	▲ 27.1
12月	10,420	▲ 6.0	27,583	1.1	12月	1,238	12.9	816	▲ 12.7	1,471	▲ 2.3	992	▲ 43.4
25年1月	12,308	18.1	29,066	5.4	25年1月	1,550	19.6	921	▲ 21.5	1,942	15.5	1,368	▲ 4.3
2月	12,850	4.4	29,446	1.3	2月	1,618	13.8	1,125	▲ 13.1	1,889	7.2	1,673	▲ 11.5
3月	11,339	▲ 11.8	28,692	▲ 2.6	3月	1,367	21.9	1,195	▲ 6.7	2,076	▲ 7.1	1,494	▲ 21.5
4月	10,995	▲ 3.0	28,760	0.2	4月	1,584	10.3	958	▲ 21.0	1,852	4.4	1,620	▲ 3.8
5月	11,062	0.6	28,435	▲ 1.1	5月	1,578	8.5	1,048	▲ 16.2	1,992	0.9	1,689	▲ 10.5
6月	11,491	3.9	29,077	2.3	6月	1,362	6.4	1,088	▲ 9.5	1,909	▲ 4.0	1,689	7.6

※数値は、全数（新規学卒者を除く）。新規求人数、有効求人数の年度計及び産業別は原数値。

II-② 正社員構成比及び有効求人倍率（正社員）の推移

年度・月別

項目 年月	有効求人倍率(倍)				正社員構成比(%)			
	※全体	うち正社員		全国の正社員	新規求人数に占める割合		就職件数に占める割合	
		前年同月差			前年同月差	前年同月差		
23年度	0.62	0.26	0.07	0.41	29.5	1.5	27.1	2.7
24年度	0.94	0.44	0.18	0.49	33.1	3.6	29.8	2.7
23年6月	0.46	0.19	0.03	0.35	29.6	2.9	25.0	2.0
24年5月	0.93	0.37	0.21	0.43	31.0	2.0	27.1	0.5
6月	0.93	0.40	0.21	0.45	31.4	1.8	28.0	3.0
7月	0.94	0.43	0.21	0.47	34.4	5.2	31.1	4.2
8月	0.92	0.45	0.19	0.49	32.3	2.3	33.6	5.3
9月	0.92	0.47	0.18	0.51	34.9	4.4	32.9	5.7
10月	0.90	0.47	0.16	0.51	33.8	4.3	32.0	4.7
11月	0.91	0.48	0.16	0.52	33.1	4.4	30.7	0.3
12月	0.95	0.50	0.16	0.53	38.3	7.2	33.4	4.3
25年1月	1.00	0.50	0.15	0.55	35.6	1.9	35.1	2.4
2月	1.00	0.47	0.13	0.54	30.2	3.4	34.5	▲ 1.8
3月	0.97	0.43	0.10	0.52	29.6	2.9	22.2	1.4
4月	0.99	0.42	0.08	0.49	35.1	3.5	27.8	3.2
5月	1.01	0.44	0.07	0.49	34.7	3.7	30.8	3.7
6月	1.03	0.48	0.08	0.51	32.9	1.5	31.3	3.3

○安定所別(平成25年6月)

項目 所別	有効求人倍率(倍)			正社員構成比(%)			
	全体	うち正社員		新規求人数に占める割合		就職件数に占める割合	
		前年同月差		前年同月差	前年同月差	前年同月差	
盛岡	0.88	0.46	0.02	34.5	2.4	31.8	1.6
釜石	1.22	0.65	0.18	39.9	4.0	36.8	9.9
宮古	1.22	0.66	0.33	35.8	7.3	25.2	2.1
花巻	0.99	0.38	0.06	25.6	0.2	33.8	5.8
一関	0.75	0.46	0.05	37.9	1.9	28.1	2.8
水沢	0.80	0.42	0.03	35.8	▲ 0.8	33.6	5.4
北上	1.09	0.44	0.06	21.3	▲ 4.5	33.1	0.5
大船渡	1.73	0.92	0.49	40.6	4.9	37.1	3.5
二戸	0.60	0.29	0.09	27.7	7.2	26.4	4.7
久慈	0.95	0.38	0.07	27.7	▲ 0.3	36.3	15.9

○産業別新規求人数に占める正社員割合(平成25年6月)

産業計	32.9
A, B 農、林、漁業	23.9
D 建設業	74.9
E 製造業	36.2
H 運輸業、郵便業	49.4
I 卸売業、小売業	24.6
M 宿泊業、飲食サービス業	14.8
N 生活関連サービス業、娯楽業	29.6
O 教育、学習支援業	28.1
P 医療、福祉	40.3
Q 複合サービス事業	3.0
R サービス業	12.1

(注)1 正社員有効求人倍率＝正社員有効求人数／常用フルタイム有効求職者数。  
 なお、常用フルタイム有効求職者には、フルタイムの派遣労働者や契約社員を希望する者も含まれるため、厳密な意味での正社員有効求人倍率より低い値となる。  
 (注)2 上表の有効求人倍率(※印)は季節調整値。それ以外は原数値。

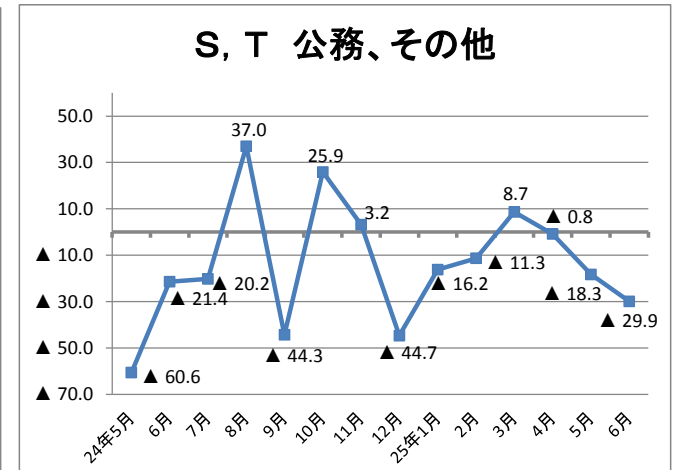
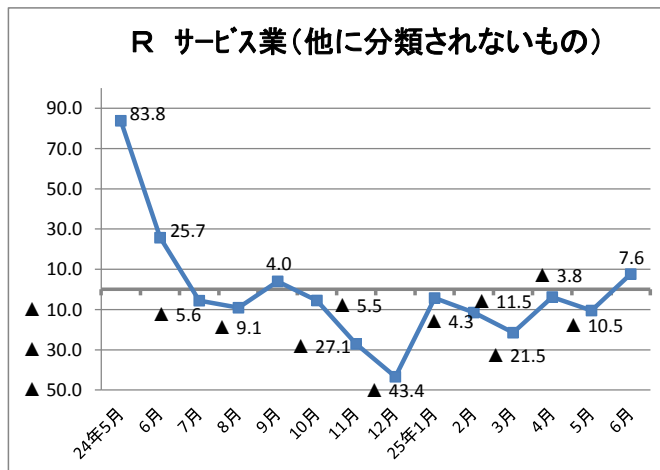
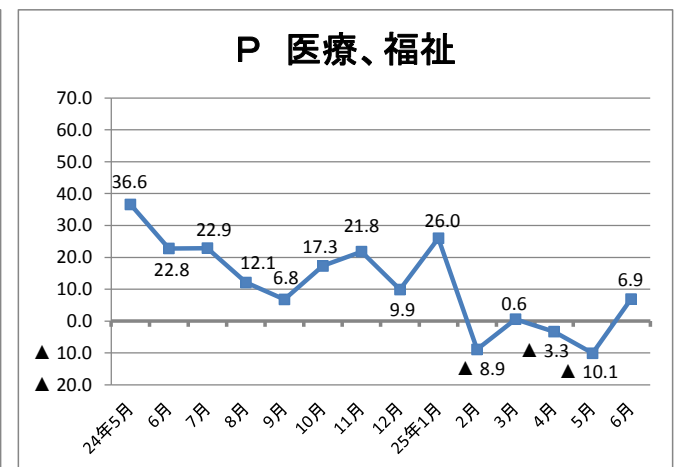
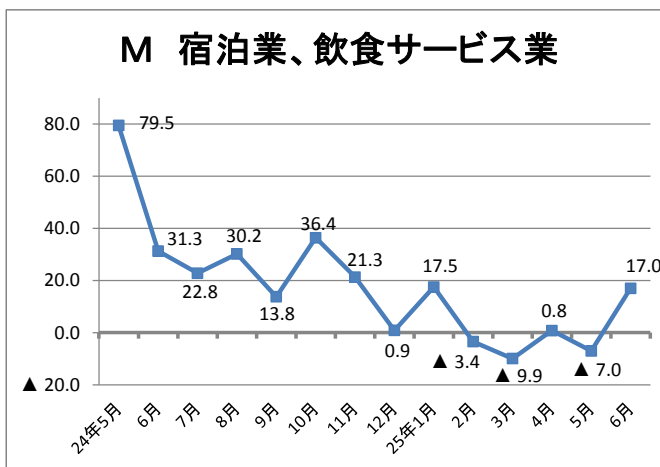
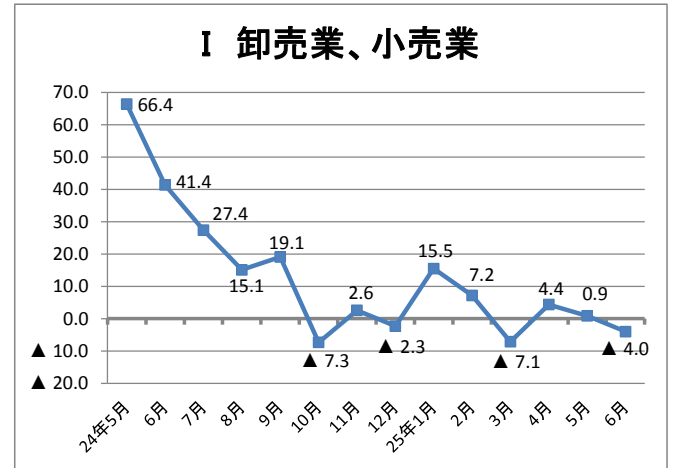
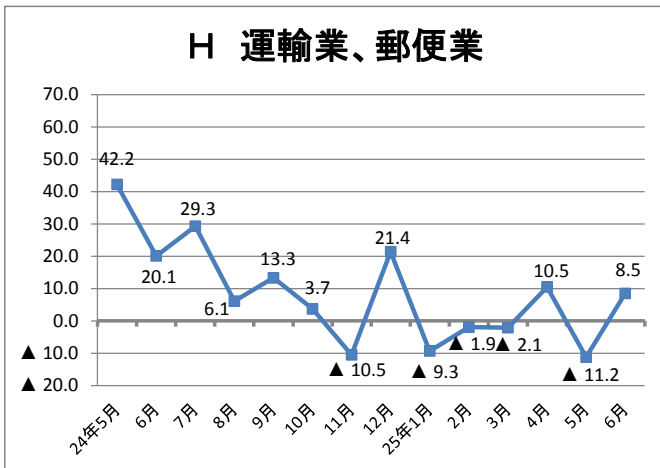
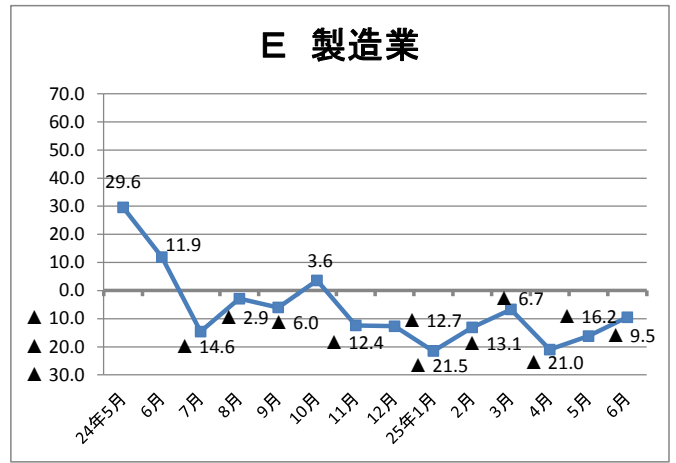
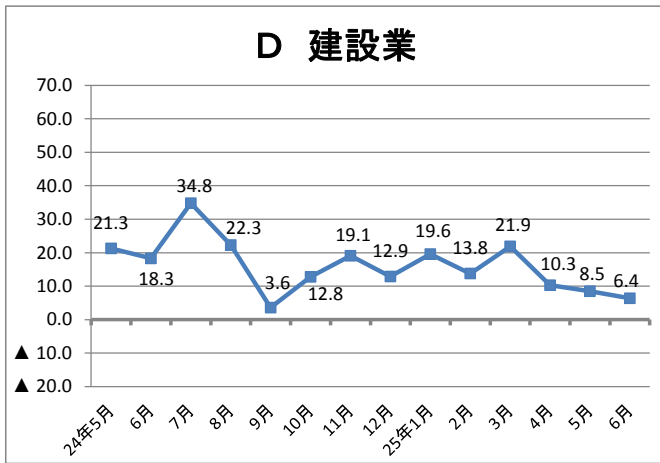
## II-③ 産業別、規模別新規求人状況（平成25年6月）（原数値）

	新規求人数（人）			前年同月新規求人数（人）			対前年同月比（%）			対前々年 同月比（%）	
	計	一般	パートタイム	計	一般	パートタイム	計	一般	パートタイム	計	
A. B 農、林、漁業(01～04)	134	82	52	248	202	46	▲ 46.0	▲ 59.4	13.0	▲ 53.5	
C 鉱業、採石業、砂利採取業(05)	24	23	1	7	7	0	242.9	228.6	--	300.0	
D 建設業(06～08)	1,362	1,318	44	1,280	1,240	40	6.4	6.3	10.0	25.9	
(06 総合工事業)	907	868	39	866	840	26	4.7	3.3	50.0	35.6	
E 製造業(09～32)	1,088	784	304	1,202	861	341	▲ 9.5	▲ 8.9	▲ 10.9	1.3	
09 食品製造業	457	306	151	490	318	172	▲ 6.7	▲ 3.8	▲ 12.2	7.8	
10 飲料・たばこ・飼料製造業	19	9	10	12	9	3	58.3	0.0	233.3	35.7	
11 繊維工業	73	50	23	94	69	25	▲ 22.3	▲ 27.5	▲ 8.0	▲ 38.7	
12 木材・木製品製造業	28	27	1	42	39	3	▲ 33.3	▲ 30.8	▲ 66.7	▲ 9.7	
13 家具・装備品製造業	4	3	1	24	23	1	▲ 83.3	▲ 87.0	0.0	▲ 60.0	
14 パルプ・紙・紙加工品製造業	9	8	1	4	4	0	125.0	100.0	--	12.5	
15 印刷・同関連業	5	5	0	17	16	1	▲ 70.6	▲ 68.8	▲ 100.0	▲ 61.5	
16 化学工業	1	1	0	5	5	0	▲ 80.0	▲ 80.0	--	▲ 90.9	
17 石油製品・石炭製品製造業	0	0	0	1	1	0	▲ 100.0	▲ 100.0	--	--	
18 プラスチック製品製造業	28	25	3	57	49	8	▲ 50.9	▲ 49.0	▲ 62.5	▲ 44.0	
19 ゴム製品製造業	1	0	1	8	5	3	▲ 87.5	▲ 100.0	▲ 66.7	--	
21 窯業・土石製品製造業	36	33	3	53	42	11	▲ 32.1	▲ 21.4	▲ 72.7	5.9	
22 鉄鋼業	18	16	2	17	16	1	5.9	0.0	100.0	50.0	
23 非鉄金属製造業	3	3	0	6	4	2	▲ 50.0	▲ 25.0	▲ 100.0	0.0	
24 金属製品製造業	66	59	7	39	37	2	69.2	59.5	250.0	230.0	
25 はん用機械器具製造業	26	19	7	38	26	12	▲ 31.6	▲ 26.9	▲ 41.7	▲ 25.7	
26 生産用機械器具製造業	20	20	0	22	20	2	▲ 9.1	0.0	▲ 100.0	5.3	
27 業務用機械器具製造業	34	28	6	13	7	6	161.5	300.0	0.0	▲ 2.9	
28 電子部品・デバイス・電子回路製造業	54	36	18	74	47	27	▲ 27.0	▲ 23.4	▲ 33.3	▲ 10.0	
29 電気機械器具製造業	36	31	5	48	40	8	▲ 25.0	▲ 22.5	▲ 37.5	▲ 56.6	
30 情報通信機械器具製造業	68	19	49	73	30	43	▲ 6.8	▲ 36.7	14.0	134.5	
31 輸送用機械器具製造業	68	59	9	47	36	11	44.7	63.9	▲ 18.2	94.3	
(311 自動車・同附属品製造業)	44	35	9	45	34	11	▲ 2.2	2.9	▲ 18.2	76.0	
(313 船舶製造・修理業、船用機関製造業)	16	16	0	2	2	0	700.0	700.0	--	60.0	
20.32 その他の製造業	34	27	7	18	18	0	88.9	50.0	--	17.2	
F 電気・ガス・熱供給・水道業(33～36)	24	8	16	24	7	17	0.0	14.3	▲ 5.9	9.1	
G 情報通信業(37～41)	87	76	11	87	70	17	0.0	8.6	▲ 35.3	▲ 25.0	
(39 情報サービス業)	64	57	7	54	42	12	18.5	35.7	▲ 41.7	25.5	
H 運輸業、郵便業(42～49)	705	456	249	650	535	115	8.5	▲ 14.8	116.5	30.3	
I 卸売業、小売業(50～61)	1,909	708	1,201	1,988	699	1,289	▲ 4.0	1.3	▲ 6.8	35.8	
(50～55 卸売業)	360	168	192	281	162	119	28.1	3.7	61.3	35.3	
(56～61 小売業)	1,549	540	1,009	1,707	537	1,170	▲ 9.3	0.6	▲ 13.8	35.9	
J 金融業、保険業(62～67)	71	63	8	91	76	15	▲ 22.0	▲ 17.1	▲ 46.7	▲ 1.4	
K 不動産業、物品賃貸業(68～70)	127	83	44	138	112	26	▲ 8.0	▲ 25.9	69.2	41.1	
L 学術研究、専門・技術サービス業(71～74)	151	117	34	280	254	26	▲ 46.1	▲ 53.9	30.8	37.3	
M 宿泊業、飲食サービス業(75～77)	1,120	403	717	957	405	552	17.0	▲ 0.5	29.9	53.6	
(76 飲食店)	855	308	547	661	292	369	29.3	5.5	48.2	62.5	
N 生活関連サービス業、娯楽業(78～80)	466	210	256	528	306	222	▲ 11.7	▲ 31.4	15.3	6.2	
O 教育、学習支援業(81、82)	178	100	78	123	63	60	44.7	58.7	30.0	▲ 11.0	
P 医療、福祉(83～85)	1,436	1,046	390	1,343	913	430	6.9	14.6	▲ 9.3	31.3	
(83 医療業)	575	431	144	551	368	183	4.4	17.1	▲ 21.3	37.2	
(85 社会保険・社会福祉・介護事業)	853	608	245	785	538	247	8.7	13.0	▲ 0.8	27.3	
Q 複合サービス事業(86、87)	233	181	52	231	160	71	0.9	13.1	▲ 26.8	22.6	
R サービス業(他に分類されないもの)(88～96)	1,689	1,276	413	1,569	1,215	354	7.6	5.0	16.7	35.3	
S、T 公務、その他(97～99)	262	198	64	374	296	78	▲ 29.9	▲ 33.1	▲ 17.9	▲ 45.0	
合計	11,066	7,132	3,934	11,120	7,421	3,699	▲ 0.5	▲ 3.9	6.4	20.5	
事業所規模	29人以下	7,389	4,709	2,680	7,419	4,922	2,497	▲ 0.4	▲ 4.3	7.3	24.3
	30～99人	2,451	1,605	846	2,620	1,755	865	▲ 6.5	▲ 8.5	▲ 2.2	15.9
	100～299人	835	604	231	800	534	266	4.4	13.1	▲ 13.2	12.4
	300～499人	263	103	160	165	127	38	59.4	▲ 18.9	321.1	99.2
	500～999人	75	67	8	88	68	20	▲ 14.8	▲ 1.5	▲ 60.0	▲ 35.9
1,000人以上	53	44	9	28	15	13	89.3	193.3	▲ 30.8	▲ 59.2	



II-④ 主な産業の新規求人（原数値）の前年同月比の推移（注：産業により軸尺に相違あり）

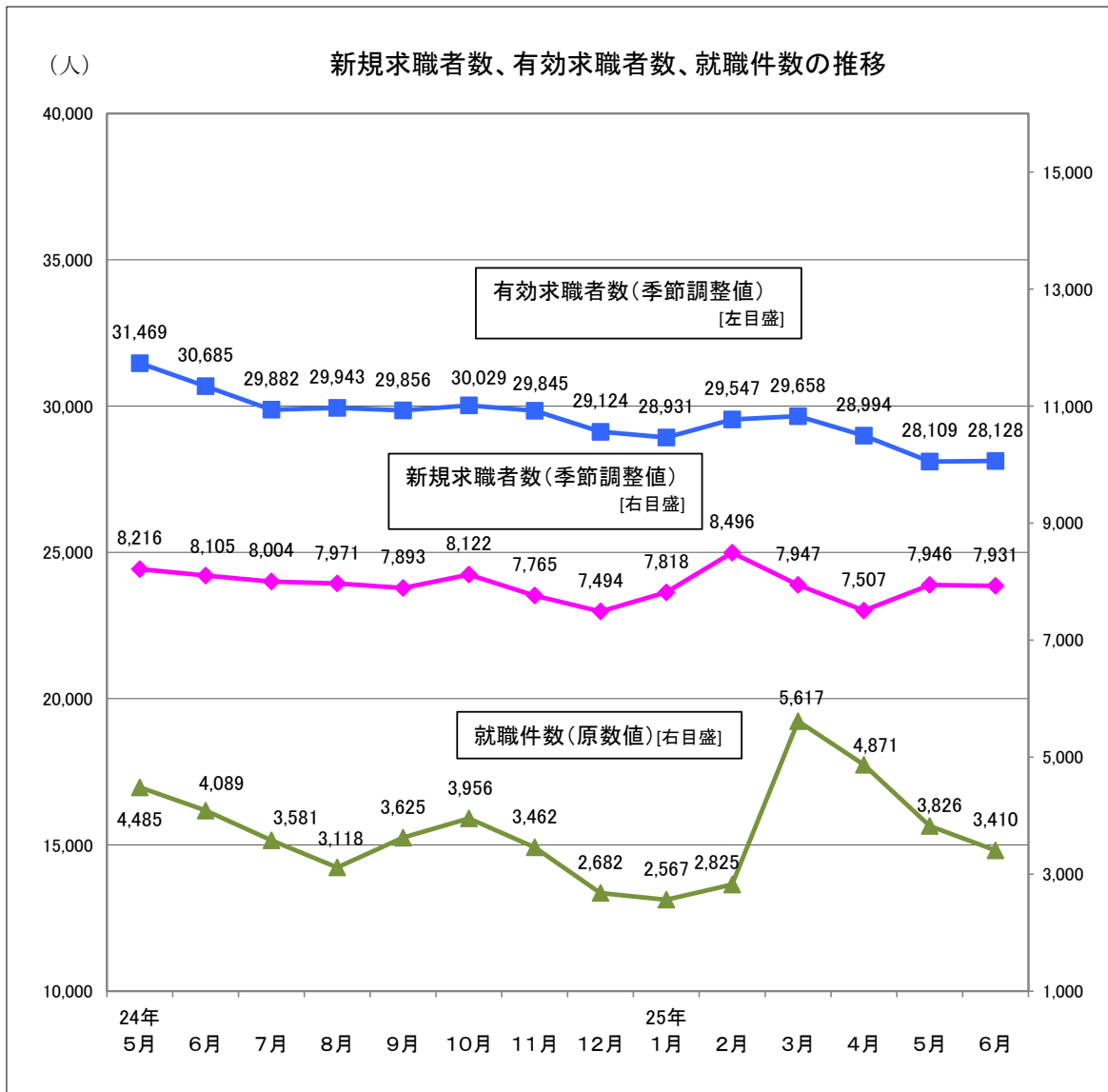
資料



### Ⅲ 求職者

資料

#### ① 新規求職者数、有効求職者数（以上季節調整値）、就職件数（原数値）の推移

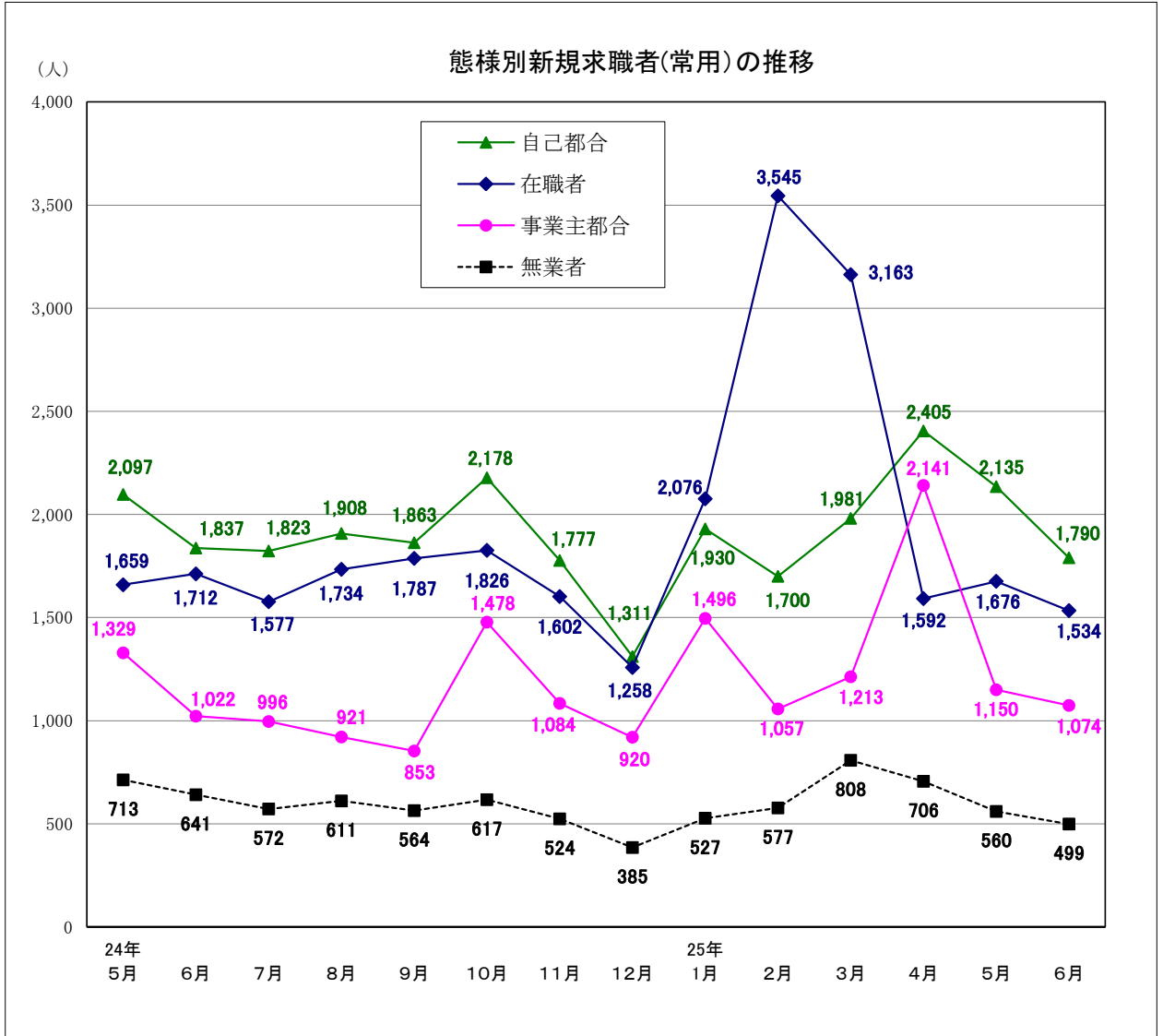


(人・%)

年月	項目	新規求職者数		有効求職者数		就職件数 (原数値)	
			前月比		前月比		前年同月比
20年度		109,777	10.2	390,192	9.9	37,877	▲ 4.1
21年度		113,782	3.6	460,409	18.0	40,978	8.2
22年度		106,683	▲ 6.2	417,746	▲ 9.3	38,999	▲ 4.8
23年度		115,743	8.5	455,140	9.0	47,837	22.7
24年度		96,130	▲ 17.0	362,837	▲ 20.5	45,289	▲ 5.3
23年	6月	10,048	▲ 10.3	41,490	1.4	4,716	28.2
24年	5月	8,216	0.7	31,469	▲ 3.8	4,485	8.7
	6月	8,105	▲ 1.4	30,685	▲ 2.5	4,089	▲ 13.3
	7月	8,004	▲ 1.2	29,882	▲ 2.6	3,581	▲ 9.5
	8月	7,971	▲ 0.4	29,943	0.2	3,118	▲ 14.4
	9月	7,893	▲ 1.0	29,856	▲ 0.3	3,625	▲ 12.2
	10月	8,122	2.9	30,029	0.6	3,956	3.1
	11月	7,765	▲ 4.4	29,845	▲ 0.6	3,462	▲ 2.8
	12月	7,494	▲ 3.5	29,124	▲ 2.4	2,682	▲ 14.1
25年	1月	7,818	4.3	28,931	▲ 0.7	2,567	▲ 13.2
	2月	8,496	8.7	29,547	2.1	2,825	▲ 19.6
	3月	7,947	▲ 6.5	29,658	0.4	5,617	▲ 16.1
	4月	7,507	▲ 5.5	28,994	▲ 2.2	4,871	▲ 7.8
	5月	7,946	5.8	28,109	▲ 3.1	3,826	▲ 14.7
	6月	7,931	▲ 0.2	28,128	0.1	3,410	▲ 16.6

※ 数値は、全数（新規学卒者を除く）。新規求職者数、有効求職者数の年度計及び就職件数は原数値。

Ⅲ- ② 態様別新規求職者（常用：原数値）の推移



(人・%)

年月	在職者		離職者		事業主都合		自己都合		無業者	
	前年同月比	前年同月比	前年同月比	前年同月比	前年同月比	前年同月比	前年同月比	前年同月比		
20年度	19,913	8.0	54,119	15.8	24,334	42.6	27,619	▲ 0.1	6,365	▲ 3.3
21年度	19,238	▲ 3.4	56,938	5.2	28,421	16.8	25,954	▲ 6.0	7,744	21.7
22年度	20,222	5.1	48,684	▲ 14.5	21,660	▲ 23.8	24,697	▲ 4.8	9,103	17.5
23年度	22,644	12.0	52,116	7.0	25,941	19.8	23,445	▲ 5.1	10,372	13.9
24年度	23,517	3.9	39,524	▲ 24.2	14,695	▲ 43.4	22,954	▲ 2.1	7,408	▲ 28.6
23年 6月	1,563	▲ 4.9	4,323	0.9	2,087	7.6	2,000	▲ 7.2	921	27.7
24年 5月	1,659	16.5	3,588	▲ 35.4	1,329	▲ 56.3	2,097	▲ 3.7	713	▲ 29.8
6月	1,712	9.5	3,005	▲ 30.5	1,022	▲ 51.0	1,837	▲ 8.2	641	▲ 30.4
7月	1,577	16.0	2,955	▲ 19.5	996	▲ 40.5	1,823	▲ 0.4	572	▲ 25.8
8月	1,734	5.0	2,980	▲ 18.9	921	▲ 38.7	1,908	▲ 3.9	611	▲ 23.9
9月	1,787	0.2	2,854	▲ 19.2	853	▲ 38.4	1,863	▲ 5.7	564	▲ 30.9
10月	1,826	14.3	3,823	7.9	1,478	3.8	2,178	13.9	617	▲ 17.7
11月	1,602	0.9	2,987	▲ 4.4	1,084	▲ 9.8	1,777	2.7	524	▲ 26.7
12月	1,258	▲ 9.0	2,325	▲ 16.5	920	▲ 21.2	1,311	▲ 10.0	385	▲ 30.5
25年 1月	2,076	▲ 3.4	3,567	0.0	1,496	0.5	1,930	2.0	527	▲ 24.0
2月	3,545	11.8	2,905	▲ 12.3	1,057	▲ 18.9	1,700	▲ 7.5	577	▲ 30.0
3月	3,163	▲ 5.2	3,343	▲ 10.0	1,213	▲ 17.1	1,981	▲ 2.3	808	▲ 22.7
4月	1,592	0.9	4,825	▲ 7.1	2,141	▲ 8.0	2,405	▲ 5.6	706	▲ 18.8
5月	1,676	1.0	3,453	▲ 3.8	1,150	▲ 13.5	2,135	1.8	560	▲ 21.5
6月	1,534	▲ 10.4	2,962	▲ 1.4	1,074	5.1	1,790	▲ 2.6	499	▲ 22.2

※ パートを除く常用

## 参 考 资 料

月別・年度別有効求人倍率（季節調整値）の推移

は景気後退期

年・月	1月	2月	3月	4月	5月	6月	7月	8月	9月	10月	11月	12月	年計	年度計	全国の景気循環
昭和38年	0.37	0.31	0.34	0.33	0.37	0.46	0.49	0.42	0.40	0.35	0.35	0.36	0.39	0.39	← オリンピック景気 (37/10~39/10 24ヶ月)
昭和39年	0.37	0.38	0.39	0.38	0.37	0.37	0.39	0.38	0.42	0.47	0.47	0.47	0.39	0.41	← 証券不況 (39/10~40/10 12ヶ月)
昭和40年	0.46	0.46	0.43	0.45	0.43	0.43	0.40	0.41	0.41	0.34	0.34	0.29	0.40	0.39	← いざなぎ景気 (40/10~45/7 57ヶ月)
昭和41年	0.32	0.36	0.38	0.35	0.39	0.43	0.39	0.37	0.41	0.41	0.40	0.37	0.38	0.39	
昭和42年	0.41	0.43	0.43	0.51	0.52	0.60	0.69	0.59	0.57	0.57	0.55	0.51	0.52	0.56	
昭和43年	0.54	0.56	0.59	0.60	0.64	0.61	0.59	0.59	0.53	0.54	0.62	0.68	0.58	0.61	
昭和44年	0.65	0.64	0.64	0.63	0.65	0.60	0.65	0.70	0.68	0.67	0.65	0.81	0.66	0.70	
昭和45年	0.81	0.79	0.73	0.68	0.69	0.67	0.63	0.62	0.61	0.62	0.62	0.62	0.67	0.62	← ニクソン不況 (45/7~46/2 17か月)
昭和46年	0.58	0.53	0.51	0.52	0.53	0.58	0.58	0.62	0.63	0.66	0.63	0.60	0.58	0.60	
昭和47年	0.61	0.61	0.63	0.64	0.66	0.62	0.61	0.64	0.66	0.70	0.72	0.80	0.65	0.74	← 列島改造ブーム (46/12~48/11 23か月)
昭和48年	0.88	0.94	0.96	1.00	1.04	1.16	1.26	1.17	1.15	1.20	1.21	1.24	1.09	1.14	← 第一次石油危機 (48/11~50/3 16か月)
昭和49年	1.14	1.07	0.98	0.97	1.03	0.95	0.93	0.84	0.77	0.69	0.68	0.61	0.89	0.77	
昭和50年	0.68	0.65	0.61	0.56	0.54	0.53	0.50	0.52	0.54	0.55	0.55	0.47	0.56	0.53	
昭和51年	0.49	0.49	0.57	0.65	0.70	0.61	0.63	0.68	0.61	0.60	0.58	0.64	0.61	0.64	
昭和52年	0.72	0.68	0.70	0.62	0.58	0.56	0.46	0.53	0.56	0.56	0.58	0.56	0.60	0.57	← 円高不況 (52/1~52/10 9か月)
昭和53年	0.54	0.52	0.55	0.57	0.57	0.57	0.58	0.58	0.60	0.62	0.61	0.59	0.59	0.60	
昭和54年	0.58	0.61	0.62	0.68	0.68	0.73	0.75	0.78	0.78	0.77	0.79	0.77	0.71	0.76	
昭和55年	0.77	0.74	0.71	0.73	0.70	0.70	0.69	0.68	0.65	0.62	0.64	0.82	0.71	0.69	← 第二次石油危機 (55/2~58/2 36か月)
昭和56年	0.81	0.68	0.59	0.58	0.59	0.56	0.55	0.59	0.56	0.55	0.53	0.53	0.59	0.57	
昭和57年	0.56	0.57	0.56	0.50	0.49	0.48	0.49	0.48	0.47	0.49	0.49	0.50	0.50	0.49	
昭和58年	0.50	0.50	0.50	0.48	0.50	0.49	0.50	0.52	0.52	0.52	0.52	0.53	0.50	0.51	← ハイテク景気 (58/2~60/6 28か月)
昭和59年	0.55	0.53	0.52	0.56	0.57	0.55	0.57	0.59	0.61	0.62	0.62	0.60	0.57	0.58	
昭和60年	0.58	0.54	0.60	0.60	0.63	0.60	0.59	0.59	0.58	0.56	0.59	0.57	0.58	0.59	← 円高不況 (60/6~61/11 17か月)
昭和61年	0.58	0.57	0.60	0.58	0.59	0.54	0.51	0.51	0.54	0.54	0.53	0.55	0.55	0.55	
昭和62年	0.55	0.58	0.58	0.58	0.60	0.62	0.63	0.64	0.71	0.74	0.76	0.77	0.64	0.71	← バブル景気 (61/11~3/2 51か月)
昭和63年	0.79	0.85	0.85	0.87	0.89	0.89	0.93	0.96	0.96	1.00	1.02	1.05	0.92	0.97	
平成元年	1.06	1.05	1.02	1.03	1.09	1.09	1.15	1.23	1.17	1.20	1.22	1.20	1.13	1.18	
平成2年	1.21	1.25	1.24	1.27	1.27	1.34	1.35	1.35	1.32	1.29	1.34	1.36	1.30	1.34	
平成3年	1.42	1.40	1.40	1.44	1.43	1.50	1.54	1.47	1.43	1.40	1.40	1.33	1.43	1.39	← 第一次平成不況 (複合不況) (3/2~5/10 32か月)
平成4年	1.31	1.30	1.20	1.23	1.16	1.19	1.20	1.18	1.13	1.13	1.08	1.05	1.18	1.11	
平成5年	1.02	1.01	1.02	0.99	0.99	0.94	0.94	0.93	0.94	0.91	0.91	0.93	0.96	0.94	
平成6年	0.93	0.91	0.93	0.91	0.90	0.90	0.89	0.92	0.93	0.93	0.95	0.93	0.92	0.92	← カンフル景気 (5/10~9/5 43か月)
平成7年	0.93	0.93	0.88	0.87	0.84	0.85	0.84	0.85	0.85	0.85	0.84	0.82	0.86	0.85	
平成8年	0.83	0.82	0.85	0.81	0.85	0.87	0.87	0.88	0.89	0.91	0.91	0.92	0.87	0.89	
平成9年	0.93	0.90	0.89	0.88	0.93	0.93	0.91	0.89	0.86	0.84	0.83	0.81	0.88	0.83	← 第二次平成不況 (日本列島総不況) (9/5~11/1 20か月)
平成10年	0.75	0.70	0.67	0.64	0.61	0.58	0.54	0.53	0.51	0.50	0.49	0.48	0.58	0.53	
平成11年	0.48	0.50	0.49	0.49	0.48	0.49	0.50	0.50	0.51	0.51	0.52	0.51	0.50	0.51	← ITバブル (11/1~12/11 22か月)
平成12年	0.53	0.55	0.56	0.57	0.60	0.61	0.61	0.63	0.62	0.62	0.61	0.61	0.59	0.60	
平成13年	0.60	0.57	0.54	0.54	0.52	0.49	0.45	0.42	0.40	0.38	0.37	0.36	0.46	0.42	← 第三次平成不況 (デフレ不況) (12/11~14/1 14か月)
平成14年	0.36	0.36	0.38	0.38	0.38	0.38	0.39	0.41	0.42	0.43	0.45	0.45	0.40	0.42	
平成15年	0.45	0.47	0.47	0.48	0.51	0.52	0.55	0.54	0.55	0.56	0.58	0.57	0.52	0.55	← いざなぎ景気 (14/2~19/10 68か月)
平成16年	0.56	0.56	0.56	0.54	0.53	0.53	0.57	0.59	0.61	0.61	0.58	0.56	0.57	0.57	
平成17年	0.57	0.57	0.57	0.57	0.57	0.57	0.56	0.59	0.61	0.62	0.64	0.69	0.59	0.63	
平成18年	0.72	0.73	0.73	0.75	0.76	0.78	0.79	0.77	0.79	0.81	0.81	0.81	0.77	0.78	
平成19年	0.80	0.79	0.77	0.77	0.77	0.75	0.75	0.74	0.69	0.66	0.64	0.65	0.73	0.70	← リーマン・ショック (世界金融危機) (19/11~21/3)
平成20年	0.66	0.66	0.64	0.65	0.65	0.61	0.58	0.56	0.55	0.50	0.48	0.46	0.58	0.50	
平成21年	0.40	0.37	0.36	0.35	0.33	0.32	0.32	0.32	0.34	0.36	0.34	0.35	0.34	0.35	
平成22年	0.36	0.39	0.39	0.39	0.39	0.41	0.44	0.45	0.47	0.48	0.51	0.50	0.43	0.46	
平成23年	0.50	0.51	0.45	0.40	0.43	0.46	0.53	0.56	0.60	0.66	0.70	0.74	0.54	0.62	← 東日本大震災 (23/3)
平成24年	0.78	0.81	0.83	0.89	0.93	0.93	0.94	0.92	0.92	0.90	0.91	0.95	0.89	0.94	
平成25年	1.00	1.00	0.97	0.99	1.01	1.03									

※ 年計及び年度計は実数値。

月別・年度別新規求人倍率（季節調整値）の推移

年・月	1月	2月	3月	4月	5月	6月	7月	8月	9月	10月	11月	12月	年計	年度計
昭和38年	0.54	0.38	0.54	0.42	0.55	0.68	1.02	0.51	0.56	0.51	0.45	0.65	0.58	0.58
昭和39年	0.51	0.58	0.57	0.55	0.61	0.51	0.52	0.64	0.73	0.68	0.71	0.59	0.58	0.59
昭和40年	0.57	0.61	0.52	0.54	0.51	0.52	0.47	0.68	0.52	0.45	0.50	0.44	0.55	0.55
昭和41年	0.51	0.52	0.58	0.46	0.49	0.67	0.59	0.52	0.73	0.63	0.61	0.63	0.58	0.59
昭和42年	0.61	0.62	0.58	0.72	0.81	0.75	0.86	0.68	0.83	0.61	0.56	0.67	0.69	0.72
昭和43年	0.66	0.73	0.77	0.69	0.68	0.64	0.72	0.63	0.63	0.66	0.65	0.74	0.70	0.69
昭和44年	0.71	0.69	0.72	0.76	0.69	0.65	0.73	0.97	0.63	0.83	0.57	1.14	0.74	0.75
昭和45年	0.81	0.70	0.66	0.68	0.76	0.65	0.74	0.65	0.68	0.68	0.68	0.62	0.70	0.66
諸和46年	0.62	0.54	0.48	0.59	0.61	0.71	0.81	0.70	0.74	0.60	0.64	0.63	0.66	0.71
昭和47年	0.62	0.69	0.79	0.73	0.80	0.69	0.71	0.81	0.85	0.89	0.79	1.26	0.80	0.89
昭和48年	1.00	1.01	0.99	0.97	0.87	1.39	1.14	0.86	1.06	1.10	1.04	1.05	1.08	1.11
昭和49年	1.01	1.19	0.95	0.91	0.99	1.14	0.92	0.76	0.75	0.85	0.77	0.68	0.95	0.88
昭和50年	0.93	0.87	0.70	0.80	0.79	0.78	0.83	0.78	0.85	0.83	0.78	0.60	0.80	0.78
昭和51年	0.64	0.67	0.83	0.92	0.95	0.76	0.64	0.97	0.58	0.60	0.61	1.36	0.77	0.78
昭和52年	1.23	0.77	0.65	0.85	0.69	0.64	0.50	0.76	0.65	0.53	0.60	0.61	0.74	0.66
昭和53年	0.58	0.59	0.66	0.65	0.64	0.77	0.93	0.71	0.75	0.62	0.57	0.62	0.69	0.69
昭和54年	0.57	0.70	0.67	0.75	0.69	0.81	0.78	0.76	0.81	0.76	0.79	0.72	0.73	0.75
昭和55年	0.70	0.67	0.68	0.82	0.72	0.82	0.71	0.69	0.69	0.60	0.74	1.54	0.76	0.77
昭和56年	0.98	0.79	0.64	0.81	0.67	0.65	0.71	0.70	0.57	0.62	0.57	0.64	0.69	0.66
昭和57年	0.64	0.68	0.61	0.57	0.60	0.58	0.63	0.62	0.58	0.63	0.53	0.58	0.60	0.60
昭和58年	0.62	0.66	0.70	0.53	0.67	0.67	0.67	0.70	0.65	0.68	0.72	0.68	0.64	0.64
昭和59年	0.66	0.63	0.61	0.70	0.71	0.74	0.71	0.69	0.78	0.72	0.68	0.68	0.68	0.69
昭和60年	0.66	0.57	0.70	0.71	0.76	0.67	0.68	0.70	0.64	0.64	0.77	0.67	0.68	0.69
昭和61年	0.67	0.68	0.73	0.70	0.67	0.60	0.63	0.67	0.70	0.66	0.64	0.73	0.67	0.68
昭和62年	0.63	0.75	0.75	0.78	0.70	0.72	0.76	0.75	0.83	0.86	0.86	0.80	0.76	0.82
昭和63年	0.88	0.90	0.89	0.89	0.95	0.99	1.10	1.04	1.07	1.08	1.14	1.17	1.00	1.06
平成元年	1.10	1.07	1.07	1.09	1.13	1.13	1.34	1.40	1.09	1.26	1.33	1.26	1.19	1.25
平成2年	1.28	1.34	1.27	1.31	1.24	1.42	1.46	1.40	1.29	1.32	1.51	1.58	1.36	1.41
平成3年	1.54	1.44	1.52	1.51	1.41	1.66	1.51	1.51	1.54	1.48	1.43	1.43	1.50	1.48
平成4年	1.53	1.42	1.27	1.43	1.13	1.48	1.34	1.25	1.33	1.26	1.17	1.17	1.32	1.28
平成5年	1.32	1.22	1.24	1.15	1.19	1.02	1.21	1.15	1.11	1.16	1.12	1.25	1.18	1.15
平成6年	1.21	1.07	1.13	1.10	1.12	1.15	1.16	1.21	1.18	1.16	1.24	1.23	1.17	1.17
平成7年	1.20	1.17	1.09	1.10	1.05	1.13	1.08	1.13	1.13	1.15	1.17	1.05	1.13	1.12
平成8年	1.12	1.09	1.15	1.07	1.21	1.23	1.11	1.24	1.21	1.22	1.22	1.37	1.19	1.22
平成9年	1.28	1.21	1.27	1.24	1.21	1.22	1.22	1.22	1.14	1.16	1.09	1.07	1.20	1.12
平成10年	1.01	1.00	0.97	0.91	0.87	0.85	0.81	0.82	0.77	0.79	0.79	0.78	0.87	0.82
平成11年	0.79	0.82	0.79	0.81	0.79	0.80	0.89	0.79	0.82	0.86	0.83	0.79	0.81	0.84
平成12年	0.89	0.89	0.86	0.88	1.03	0.90	0.89	1.01	0.91	0.93	0.96	0.95	0.92	0.91
平成13年	0.90	0.83	0.82	0.83	0.77	0.75	0.71	0.67	0.63	0.61	0.63	0.63	0.73	0.69
平成14年	0.65	0.65	0.73	0.67	0.68	0.72	0.73	0.73	0.76	0.75	0.74	0.69	0.72	0.74
平成15年	0.77	0.81	0.80	0.79	0.86	0.83	0.86	0.89	0.86	0.92	0.89	0.85	0.84	0.86
平成16年	0.86	0.89	0.85	0.83	0.85	0.82	0.96	0.91	0.99	0.90	0.80	0.92	0.88	0.89
平成17年	0.92	0.88	0.87	0.91	0.90	0.92	0.91	0.97	0.97	0.96	1.06	1.09	0.95	1.00
平成18年	1.11	1.10	1.09	1.06	1.19	1.18	1.13	1.13	1.16	1.22	1.23	1.18	1.15	1.16
平成19年	1.16	1.16	1.14	1.12	1.09	1.09	1.04	1.06	0.97	0.95	0.96	1.01	1.07	1.03
平成20年	1.05	1.00	0.99	0.96	0.90	0.91	0.89	0.85	0.83	0.76	0.79	0.68	0.89	0.78
平成21年	0.62	0.63	0.69	0.70	0.63	0.64	0.69	0.66	0.71	0.73	0.66	0.70	0.67	0.69
平成22年	0.72	0.75	0.74	0.67	0.75	0.76	0.75	0.84	0.82	0.85	0.91	0.88	0.78	0.81
平成23年	0.85	0.89	0.79	0.53	0.83	0.89	1.02	1.03	1.10	1.26	1.27	1.32	0.94	1.07
平成24年	1.40	1.50	1.40	1.41	1.44	1.36	1.35	1.37	1.32	1.29	1.43	1.39	1.39	1.41
平成25年	1.57	1.51	1.43	1.46	1.39	1.45								

※ 年計及び年度計は実数値。

有効求人数、有効求職者数（原数値）の推移（安定所別含む）

安定所別有効求人数（新規学卒者を除く全数）

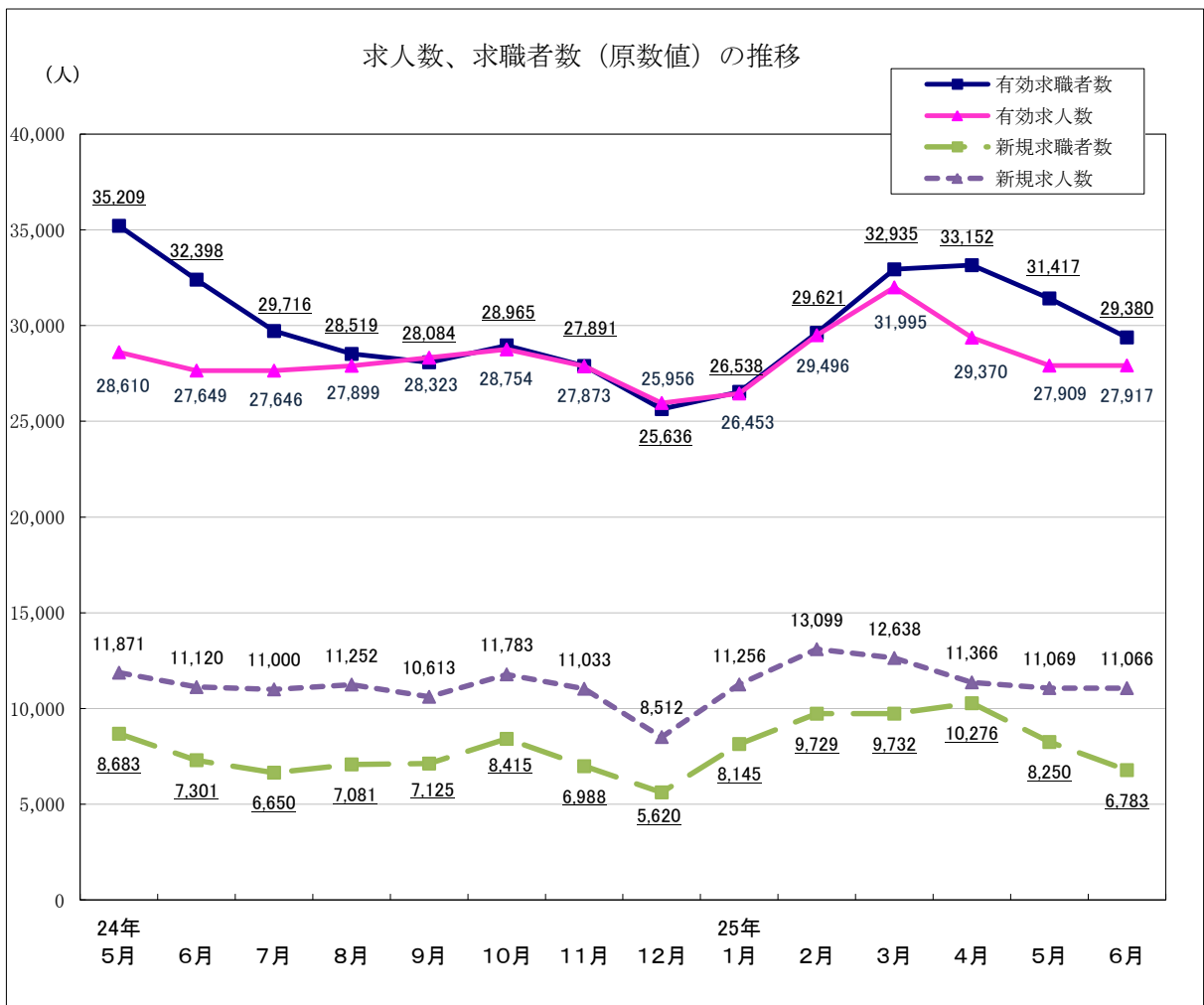
（人）

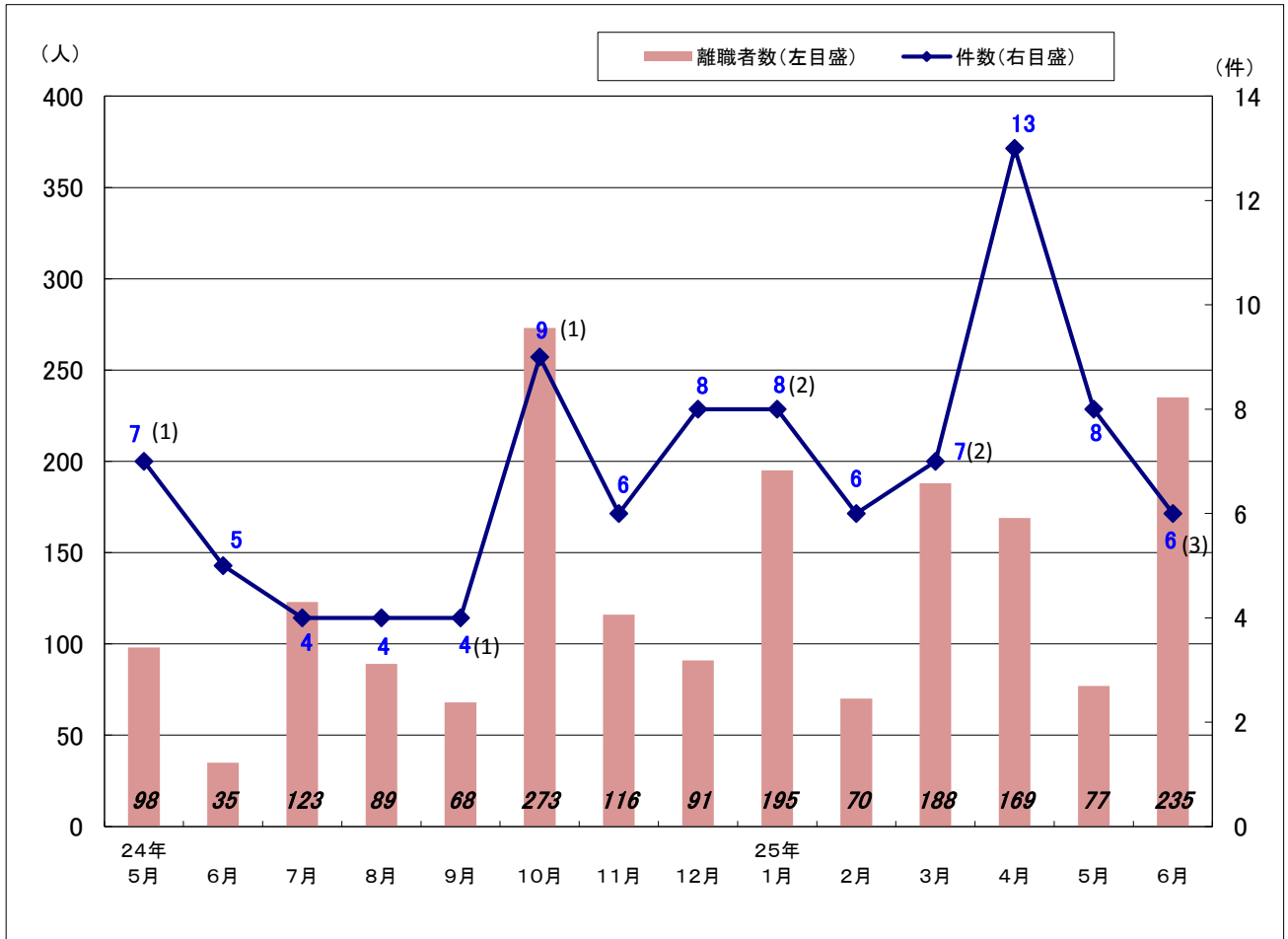
項目	23年6月	24年5月	6月	7月	8月	9月	10月	11月	12月	25年1月	2月	3月	4月	5月	6月
盛岡	7,164	10,689	10,403	9,939	10,339	10,703	11,152	10,711	9,916	9,979	11,447	12,030	11,207	10,664	10,288
釜石	1,367	1,912	1,885	2,055	1,957	1,904	1,909	1,884	1,864	1,799	1,987	2,251	1,947	1,835	1,734
宮古	1,349	1,685	1,649	1,697	1,873	1,827	1,819	1,867	1,696	1,752	1,993	2,390	2,108	1,831	1,774
花巻	1,254	2,175	2,107	2,235	2,229	2,298	2,233	2,181	2,006	2,032	2,177	2,339	2,198	2,223	2,311
一関	1,708	2,531	2,577	2,456	2,403	2,410	2,421	2,318	2,163	2,448	2,769	2,628	2,447	2,268	2,233
水沢	1,677	2,769	2,562	2,631	2,518	2,585	2,519	2,330	2,227	2,238	2,401	2,656	2,379	2,291	2,504
北上	1,688	2,900	2,643	2,771	2,633	2,632	2,681	2,660	2,378	2,274	2,404	2,806	2,757	2,781	3,146
大船渡	1,272	2,042	1,991	2,111	2,117	2,080	1,938	1,949	1,851	2,042	2,282	2,512	2,176	2,141	2,082
二戸	547	649	701	667	696	729	766	687	654	659	709	881	833	725	635
久慈	651	1,258	1,131	1,084	1,134	1,155	1,316	1,286	1,201	1,230	1,327	1,502	1,318	1,150	1,210
県計	18,677	28,610	27,649	27,646	27,899	28,323	28,754	27,873	25,956	26,453	29,496	31,995	29,370	27,909	27,917

安定所別有効求職者数（新規学卒者を除く全数）

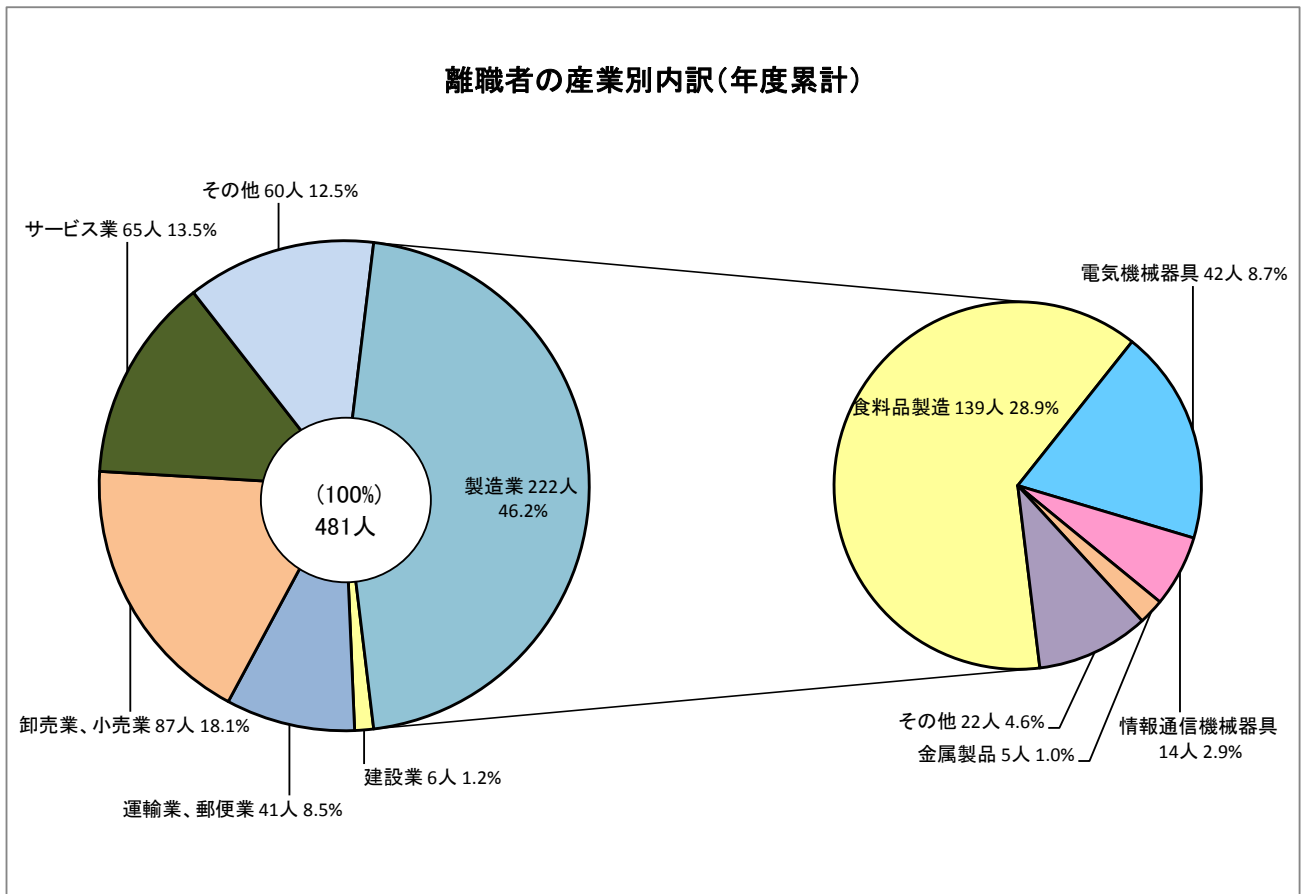
（人）

項目	23年6月	24年5月	6月	7月	8月	9月	10月	11月	12月	25年1月	2月	3月	4月	5月	6月
盛岡	15,541	12,820	11,821	10,955	10,477	10,717	11,075	10,828	9,804	9,995	11,020	12,083	12,463	12,141	11,639
釜石	3,499	2,350	2,015	1,815	1,722	1,657	1,598	1,462	1,274	1,356	1,720	1,915	1,859	1,647	1,427
宮古	3,286	2,356	2,107	1,903	1,877	1,652	1,563	1,475	1,333	1,524	1,849	2,156	2,000	1,609	1,450
花巻	2,985	2,687	2,482	2,226	2,197	2,115	2,287	2,200	2,060	2,119	2,191	2,389	2,453	2,532	2,342
一関	3,898	3,143	3,005	2,749	2,659	2,601	2,759	2,714	2,456	2,541	3,141	3,545	3,392	3,161	2,992
水沢	3,980	3,412	3,228	2,998	2,895	2,781	2,981	2,868	2,806	2,824	2,892	3,148	3,286	3,276	3,115
北上	3,254	3,015	2,923	2,754	2,655	2,657	2,833	2,791	2,605	2,602	2,750	3,041	3,150	3,083	2,889
大船渡	4,450	2,501	2,211	2,004	1,766	1,647	1,496	1,386	1,199	1,341	1,630	1,876	1,651	1,384	1,205
二戸	1,372	1,269	1,201	1,053	1,038	1,050	1,153	1,040	974	1,021	1,074	1,134	1,203	1,164	1,053
久慈	1,977	1,656	1,405	1,259	1,233	1,207	1,220	1,127	1,125	1,215	1,354	1,648	1,695	1,420	1,268
県計	44,242	35,209	32,398	29,716	28,519	28,084	28,965	27,891	25,636	26,538	29,621	32,935	33,152	31,417	29,380





※ ( ) 内は大量雇用変動届 (30人以上) 件数で内数





常用求人・求職バランスシート及び求人充足数・率(平成25年6月)【一般及びパートの合計】

参考資料

新職業分類

有効求人	職業計	有効求職	有効求人倍率	求人充足数	求人充足率
24,302		28,615	0.85	2,713	11.2
40	管理的職業	70	0.57	4	10.0
3,921	専門的・技術的職業	2,825	1.39	303	7.7
66	開発技術者	128	0.52	3	4.5
44	製造技術者	215	0.20	3	6.8
1,043	建築・土木・測量技術者	174	5.99	30	2.9
136	情報処理・通信技術者	201	0.68	9	6.6
16	その他の技術者	26	0.62	2	12.5
143	医師、歯科医師、獣医師、薬剤師	27	5.30	0	0.0
973	保健師、助産師、看護師	494	1.97	72	7.4
277	医療技術者	105	2.64	19	6.9
218	その他の保健医療の職業	173	1.26	8	3.7
618	社会福祉の専門的職業	630	0.98	85	13.8
56	美術家、デザイナー、写真家、映像撮影者	124	0.45	5	8.9
331	その他の専門的職業	528	0.63	67	20.2
1,684	事務的職業	7,187	0.23	462	27.4
1,193	一般事務の職業	6,486	0.18	362	30.3
126	会計事務の職業	231	0.55	31	24.6
144	生産関連事務の職業	108	1.33	30	20.8
137	営業・販売関連事務の職業	278	0.49	19	13.9
13	外勤事務の職業	5	2.60	5	38.5
41	運輸・郵便事務の職業	26	1.58	8	19.5
30	事務用機器操作の職業	53	0.57	7	23.3
3,718	販売の職業	3,035	1.23	297	8.0
2,617	商品販売の職業	2,344	1.12	218	8.3
54	販売類似の職業	46	1.17	1	1.9
1,047	営業の職業	645	1.62	78	7.4
5,017	サービスの職業	3,626	1.38	474	9.4
6	家庭生活支援サービスの職業	16	0.38	3	50.0
1,036	介護サービスの職業	1,008	1.03	146	14.1
179	保健医療サービスの職業	209	0.86	48	26.8
469	生活衛生サービスの職業	149	3.15	21	4.5
1,500	飲食物調理の職業	1,059	1.42	126	8.4
1,551	接客・給仕の職業	810	1.91	90	5.8
28	居住施設・ビル等の管理の職業	123	0.23	5	17.9
248	その他のサービスの職業	252	0.98	35	14.1
1,167	保安の職業	173	6.75	37	3.2
373	農林漁業の職業	313	1.19	86	23.1
2,712	生産工程の職業	4,155	0.65	390	14.4
18	生産設備制御・監視の職業 (金属材料製造、金属加工、金属溶接・溶断)	26	0.69	3	16.7
8	生産設備制御・監視の職業 (金属材料製造、金属加工、金属溶接・溶断を除く)	57	0.14	3	37.5
14	生産設備制御・監視の職業 (機械組立)	75	0.19	2	14.3
354	金属材料製造、金属加工、 金属溶接・溶断の職業	442	0.80	67	18.9
1,389	製品製造・加工処理の職業 (金属材料製造、金属加工、金属溶接・溶断を除く)	1,284	1.08	205	14.8
※(1,005)	※(うち食料品製造の職業)	※(702)	※(1.43)	※(133)	※(13.2)
282	機械組立の職業	1,662	0.17	53	18.8
358	機械整備・修理の職業	223	1.61	24	6.7
15	製品検査の職業 (金属材料製造、金属加工、金属溶接・溶断)	45	0.33	2	13.3
42	製品検査の職業 (金属材料製造、金属加工、金属溶接・溶断を除く)	73	0.58	14	33.3
31	機械検査の職業	97	0.32	4	12.9
201	生産関連・生産類似の職業	171	1.18	13	6.5
1,691	輸送・機械運転の職業	1,144	1.48	201	11.9
2	鉄道運転の職業	5	0.40	0	0.0
1,328	自動車運転の職業	901	1.47	158	11.9
0	船舶・航空機運転の職業	1	0.00	0	--
32	その他の輸送の職業	40	0.80	4	12.5
329	定置・建設機械運転の職業	197	1.67	39	11.9
1,987	建設・探掘の職業	895	2.22	144	7.2
373	建設躯体工事の職業	73	5.11	17	4.6
523	建設の職業 (建設躯体工事の職業を除く)	231	2.26	34	6.5
204	電気工事の職業	126	1.62	14	6.9
885	土木の職業	461	1.92	79	8.9
2	探掘の職業	4	0.50	0	0.0
1,992	運搬・清掃・包装等の職業	4,377	0.46	315	15.8
775	運搬の職業	856	0.91	124	16.0
705	清掃の職業	1,269	0.56	121	17.2
32	包装の職業	24	1.33	4	12.5
480	その他の運搬・清掃・包装等の職業	2,228	0.22	66	13.8
408	I T 関連職業合計	844	0.48	53	13.0
2,494	福祉関連職業合計	1,856	1.34	267	10.7
1,407	(うち介護関係)	1,270	1.11	182	12.9
0	分類不能の職業	815	0.00	0	--

※1 食料品製造の職業については、新職業分類を旧職業分類に振り分けたものである。

※2 食料品製造の職業の充足数・率は就職件数に置き換えたもので参考値である。