

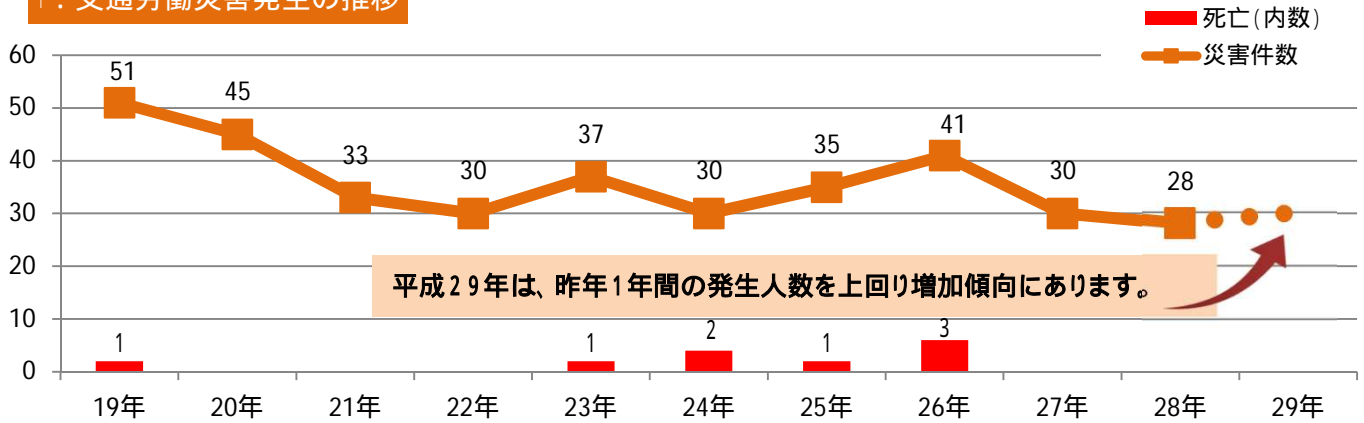
交通労働災害の発生状況

岩手労働局管内では死亡災害が発生しています

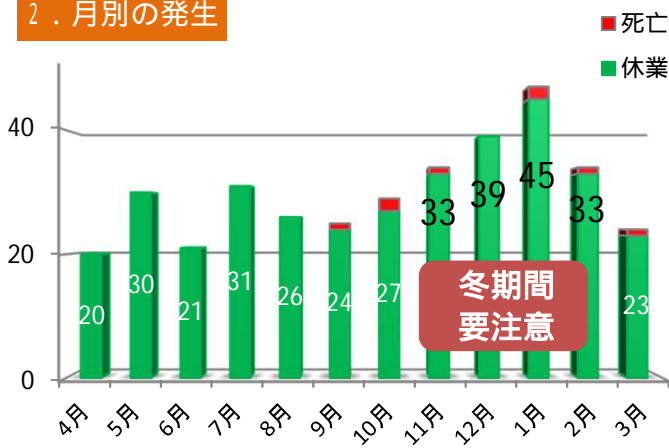


2～5は平成19年～平成28年発生分より（盛岡労基署管内）

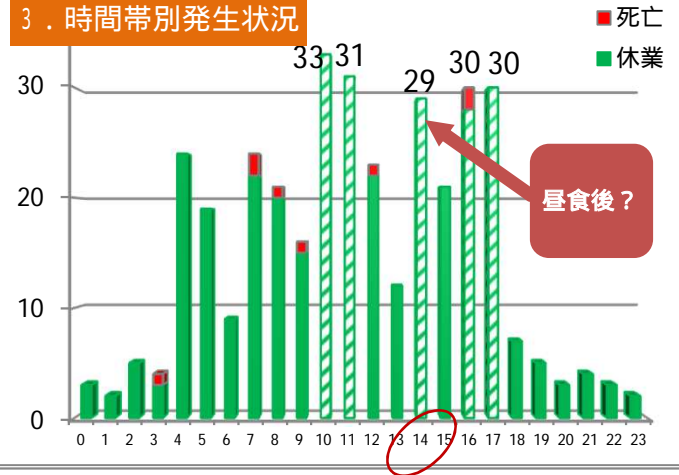
1. 交通労働災害発生の推移



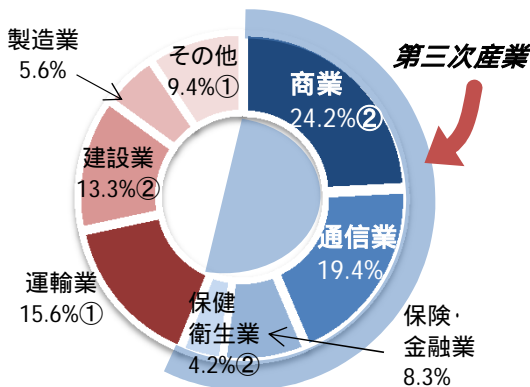
2. 月別の発生



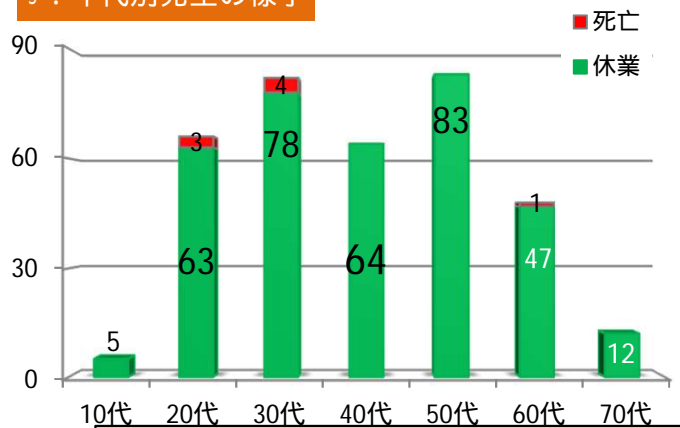
3. 時間帯別発生状況



4. 業種別 (丸の中の数字は死亡者数)



5. 年代別発生の様子



6. 盛岡労基署管内の災害事例

①	保険業 50代	冬季以外	直線道路を走行中、助手席にあった書類に一瞬目を向けてしまい信号で止まっていた前の車に気づくのがおくれ追突した。(休業10日)
②	建設業 60代	冬季以外	現場に移動中、考え事をして運転していたため緩いカーブに気づかずセンターラインを越えて対向車と衝突した。(休業1ヶ月)
	商業 20代	冬季	商品を配達中に路面が凍結したトンネル内で、前を走る車がトンネル出口でブレーキを踏んだため続けてブレーキを踏んだところスリップしてトンネル壁面に衝突した。(休業6日)
	商業 30代	冬季	隣県営業所へ向かう途中(4人同乗)、スノーシェルターの路面が凍結していたためスリップして壁にぶつかり車が横転した。(休業10日 4人被災)

交通労働災害防止対策は、厚生労働省作成リーフレット「交通労働災害を防止するために」の裏面「すべてのドライバーを交通労働災害から守るために」をご覧ください。

<http://www.mhlw.go.jp/file/06-Seisakujouhou-11300000-Roudoukijunkyokuanzenseiseibu/0000102734.pdf>

このリーフレットは、岩手労働局ホームページに掲載しており、「盛岡監督署からのお知らせ」で検索してダウンロードできます。