

# 岩手県の賃金統計

平成 29 年度



## 目 次

調査概要 賃金構造基本統計調査について.....	1
岩手県の産業別賃金 岩手県の年齢階層別賃金水準.....	2
岩手県の年齢階層別・規模別賃金 男女別年間賞与・その他特別給与額の推移.....	3
岩手県の企業規模別賃金等の状況.....	5
岩手県と全国の産業別賃金の格差の状況 産業別年間賞与・その他特別給与額と全国格差の状況 .....	7
岩手県と全国の男女別産業別年齢・勤続年数.....	8
岩手県の職種別・性別賃金等の状況.....	9
岩手県の職種別・性別賃金等と全国格差の状況.....	11
岩手県の新規学卒者初任給の推移 地域別初任給及び地域間格差.....	13
岩手県の女性短時間労働者の賃金等状況.....	15
男性労働者の都道府県別現金給与等.....	17
女性労働者の都道府県別現金給与等.....	18
男性労働者の都道府県別・産業別所定内給与額等.....	19
女性労働者の都道府県別・産業別所定内給与額等.....	20
男性労働者の産業別、年齢・勤続年数、労働時間.....	21
女性労働者の産業別、年齢・勤続年数、労働時間.....	23
全国の標準労働者の年齢各歳別所定内給与額及び年間賞与その他の特別給与額.....	25
全国地域別最低賃金の年次別推移.....	26

## 調査概要

### 賃金構造基本統計調査について

#### 調査の対象期間

平成28年6月30日現在（給与締切日の定めがある場合には、6月の最終給与締切日現在）又は平成28年6月1日から6月30日までの1ヶ月間（給与締切日の定めがある場合には、6月の最終給与締切日以前1ヶ月間）

#### 用語の説明

##### ア 企業規模

調査労働者の属する企業の大きさをいい、その企業に雇用されている全常用労働者数によって区分している。

##### イ 所定内実労働時間数

総実労働時間数から超過実労働時間数を差し引いた時間数をいう。したがって、事業所の就業規則などで決められた所定労働日における始業時刻から就業時刻までの時間において、1日の労働時間ではなく、調査対象期間中に実際に労働した時間数を示す。

1ヶ月間の所定内実労働時間数を合計して、1時間未満の端数がある場合には、30分以上は切り上げ、30分未満は切り捨てている。

##### ウ 超過実労働時間数

事業所の就業規則などで定められた所定労働日における始業時刻から終業時刻までの時間以外に実際に労働した時間数及び所定休日において実際に労働した時間数をいう。

##### エ きまって支給する現金給与額

労働契約、労働協約あるいは事業所の就業規則などによってあらかじめ定められている支給条件、算定方法によって6月分として支給された現金給与額をいう。手取り額ではなく、所得税、社会保険料などを控除する前の額である。

##### オ 所定内給与額

月間きまって支給する現金給与額のうち、超過労働給与額を差し引いた額をいう。

##### カ 年間賞与その他特別給与額

昨年1年間（原則として平成27年1月から12月までの1年間）における賞与、期末手当等特別給与額をいう。

##### キ 初任給額

平成28年に採用し、6月30日現在で現実に雇用している新規学卒者（平成28年3月に学校教育法に基づく中学、高校、高専、短大又は大学を卒業した者）の所定内給与額から通勤手当を除いたものであり、かつ、平成28年度の初任給額として確定したものである。

## 岩手県の産業別賃金

産業別		年別		25	26	27	28
		男	女	(千円)	(千円)	(千円)	(千円)
所 定 内 給 与 月 額	建設業	男		233.6	236.1	264.4	263.4
		女		190.2	180.6	237.4	193.2
	製造業	男		249.1	252.7	250.8	250.5
		女		153.3	170.9	165.2	167.5
	卸売業,小売業	男		266.5	274.0	271.2	264.2
		女		176.9	186.4	198.0	175.1
	医療,福祉	男		293.1	253.0	265.3	288.5
		女		217.2	208.4	210.9	224.3
	サービス業 (他に分類されないもの)	男		201.8	208.6	216.7	220.6
		女		156.6	159.6	171.9	171.2

(注) 企業規模10人以上の企業計

資料出所:厚生労働省「平成25.26.27.28年賃金構造基本統計調査報告」

第4巻(34)(35)

## 岩手県の年齢階層別賃金水準

年齢階層		年別		25	26	27	28
		男	女	(千円)	(千円)	(千円)	(千円)
所 定 内 給 与 月 額	～17歳	男		-	-	-	-
		女		-	-	-	-
	18～19 (平成19以降～19)	男		149.4	161.3	158.8	149.0
		女		140.1	141.5	147.3	148.5
	20～24	男		173.7	180.0	184.4	183.3
		女		165.3	162.9	170.1	168.1
	25～29	男		198.3	203.8	206.6	206.6
		女		173.5	183.1	184.0	186.1
	30～34	男		220.4	228.7	227.6	228.0
		女		179.2	188.2	181.2	192.6
	35～39	男		245.5	255.5	252.6	256.9
		女		185.9	195.9	202.5	196.8
	40～44	男		271.1	277.5	281.4	278.7
		女		191.4	198.9	206.2	207.1
	45～49	男		314.6	311.5	301.3	303.2
		女		197.6	206.1	206.4	207.7
	50～54	男		306.5	314.0	312.9	318.9
		女		207.6	207.7	212.3	210.7
	55～59	男		292.6	290.7	308.8	304.2
		女		217.0	216.0	212.3	212.7
	60～64	男		206.7	228.0	230.7	245.6
		女		180.3	179.9	177.3	166.9
	65～ (平成20以降65～69)	男		245.9	201.4	215.4	250.9
		女		145.4	224.1	163.5	168.4
70～	男		223.8	203.1	220.6	312.0	
	女		140.7	229.1	185.9	165.1	

(注) 企業規模10人以上の企業計

資料出所:厚生労働省「平成25.26.27.28年賃金構造基本統計調査報告」

第4巻 P14

## 岩手県の年齢階層別・規模別賃金

年齢別		規模別		5～9人	10～99人	100～999人	1000人以上
		男	女				
所 定 内 給 与 月 額	～19歳	男		143.0(千円)	160.2(千円)	136.0(千円)	161.7(千円)
		女		-	152.2	142.1	160.8
	20～24	男		176.6	184.6	178.0	197.5
		女		162.0	158.4	169.6	187.2
	25～29	男		171.2	198.7	207.3	219.8
		女		175.0	178.1	187.8	193.4
	30～34	男		206.9	218.4	227.2	251.7
		女		168.1	183.6	193.8	204.9
	35～39	男		205.7	251.5	248.5	280.6
		女		175.0	190.8	200.5	197.9
	40～44	男		218.2	264.2	259.9	340.1
		女		175.9	197.1	209.4	226.9
	45～49	男		241.5	277.9	286.4	374.7
		女		194.1	193.4	216.4	227.3
	50～54	男		247.4	286.2	317.6	391.7
		女		221.4	196.9	207.9	254.5
	55～59	男		245.0	276.1	302.6	371.6
		女		222.5	186.3	230.3	224.3
	60～64	男		214.4	236.4	251.9	276.7
		女		214.7	167.5	162.4	194.3
65～69	男		202.8	220.6	358.9	185.0	
	女		174.5	155.9	178.7	229.4	
70～	男		239.8	170.3	745.8	137.8	
	女		220.0	163.2	146.3	239.2	

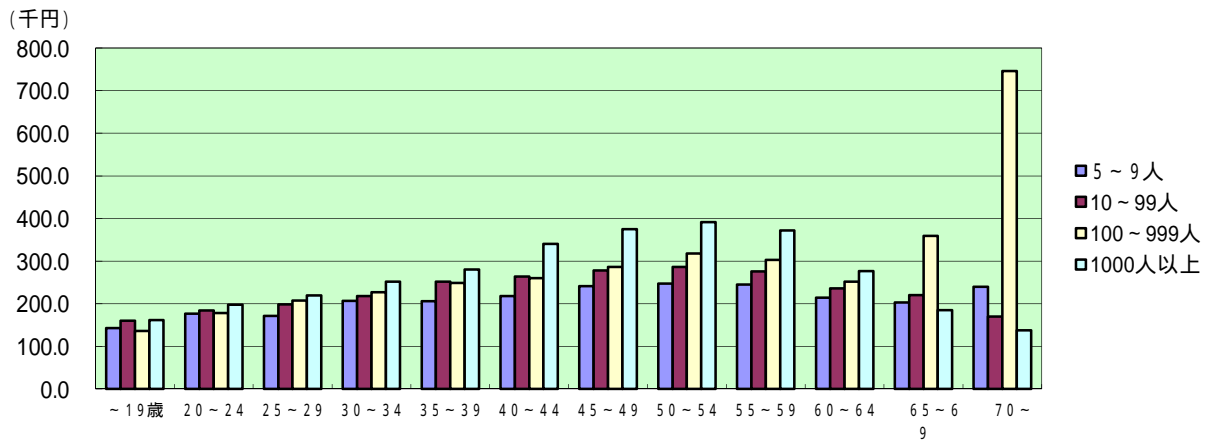
資料出所：厚生労働省「平成28年賃金構造基本統計調査報告」  
第4巻 第1表P14・15、第4巻 第5表 P358

## 岩手県の男女別年間賞与・その他特別給与額の推移(規模10人以上)

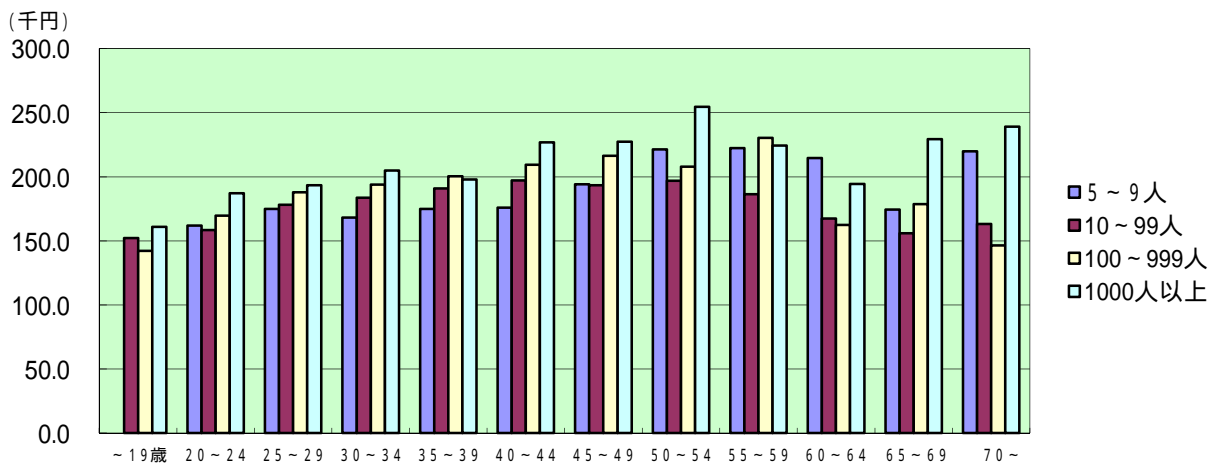
区分		年別			
		平成25	26	27	28
男	性	557.4	592.3	665.0	627.5
女	性	397.7	407.7	459.1	398.7
男女間格差 (女/男)		71.3	68.8	69.0	63.5

資料出所：厚生労働省「平成25.26.27.28年賃金構造基本統計調査報告」  
第4巻 第1表 P14

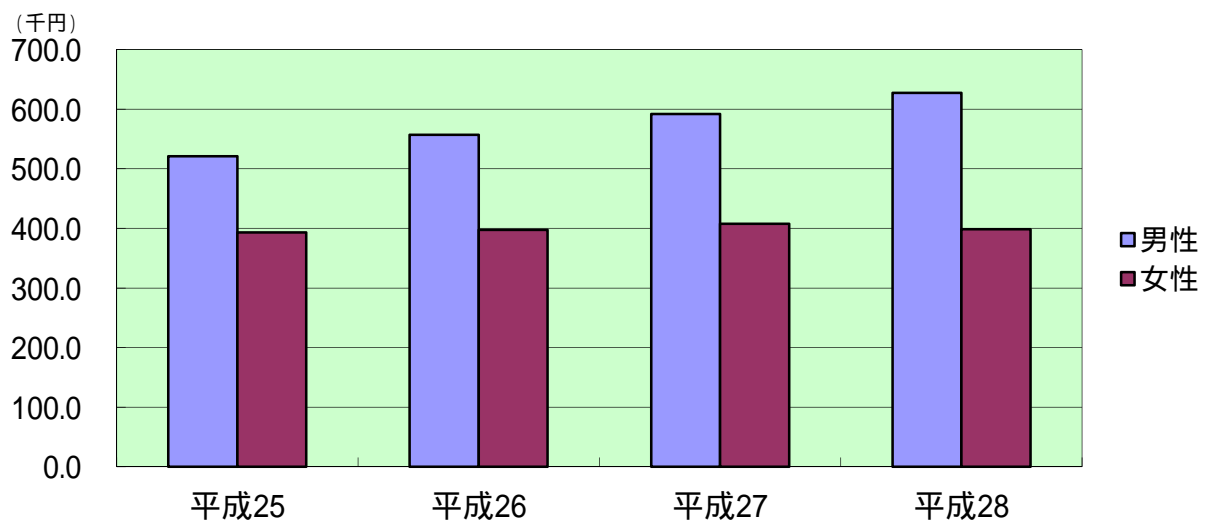
岩手県の年齢階層別・規模別賃金(男性)



岩手県の年齢階層別・規模別賃金(女性)



岩手県の男女別年間賞与・その他特別給与額の推移



## 岩手県の企業規模別賃金等の状況

		男 性				女 性			
		平成25	26	27	28	平成25	26	27	28
年 別 区 分		(歳)	(歳)	(歳)	(歳)	(歳)	(歳)	(歳)	(歳)
	規 模 計	43.4	43.3	43.9	43.6	41.7	41.7	42.6	42.7
年 齢	1,000人以上	41.2	41.2	40.7	42.6	40.2	40.9	40.0	40.2
	100～999人	41.5	40.3	42.9	42.0	41.7	40.9	43.5	42.8
	10～99人	45.6	46.3	45.8	45.4	42.3	43.4	42.9	43.5
勤 続 年 数	規 模 計	(年)	(年)	(年)	(年)	(年)	(年)	(年)	(年)
	1,000人以上	12.9	13.0	12.8	12.6	10.3	10.0	10.3	10.1
	100～999人	15.2	15.4	14.4	14.9	10.3	11.5	11.0	11.1
	10～99人	12.9	12.7	13.5	12.4	10.0	9.4	10.5	10.4
所 定 内 労 働 時 間 数	規 模 計	(時間)	(時間)	(時間)	(時間)	(時間)	(時間)	(時間)	(時間)
	1,000人以上	12.0	12.0	11.7	11.8	10.7	10.1	9.8	9.3
	100～999人	166	168	169	169	164	166	167	165
	10～99人	158	159	161	163	156	158	157	161
所 定 内 給 与 月 額	規 模 計	(千円)	(千円)	(千円)	(千円)	(千円)	(千円)	(千円)	(千円)
	1,000人以上	252.1	257.7	260.2	261.1	188.7	194.6	195.8	195.6
	100～999人	309.3	312.7	310.0	308.6	215.2	224.3	224.3	213.2
	10～99人	251.6	260.8	264.5	255.9	188.4	197.5	199.8	199.1
賞 与 等 特 別 給 与	規 模 計	(千円)	(千円)	(千円)	(千円)	(千円)	(千円)	(千円)	(千円)
	1,000人以上	557.4	592.3	665.0	627.5	397.7	407.7	459.1	398.7
	100～999人	1030.9	1058.6	1068.4	1035.2	541.2	587.3	679.6	569.9
	10～99人	616.5	701.3	657.4	622.1	404.2	451.1	469.3	410.3
	10～99人	336.5	307.5	516.3	461.3	336.4	267.8	364.0	317.4

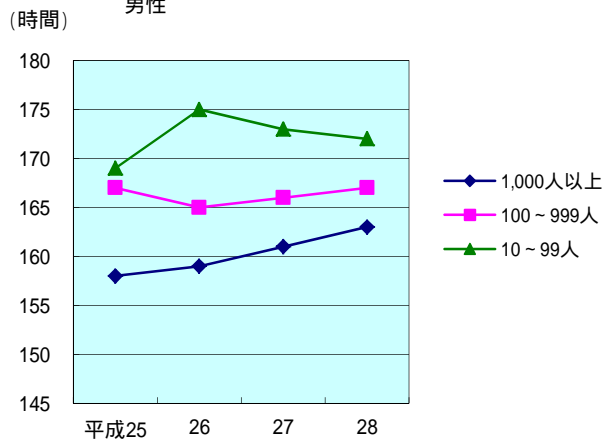
資料出所：厚生労働省「平成25.26.27.28年賃金構造基本統計調査報告」

第4巻 P14～15

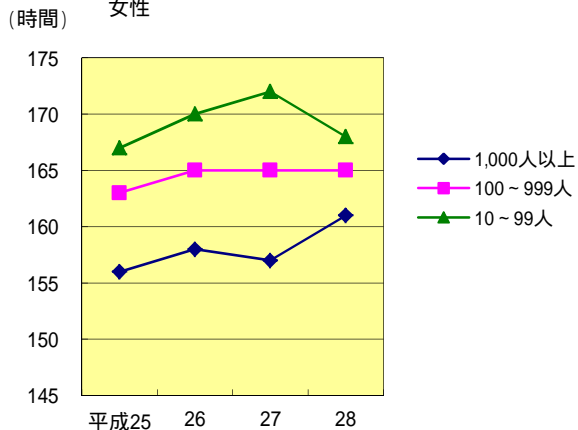
# 岩手県の企業規模別賃金等の状況

## 所定内労働時間数

男性

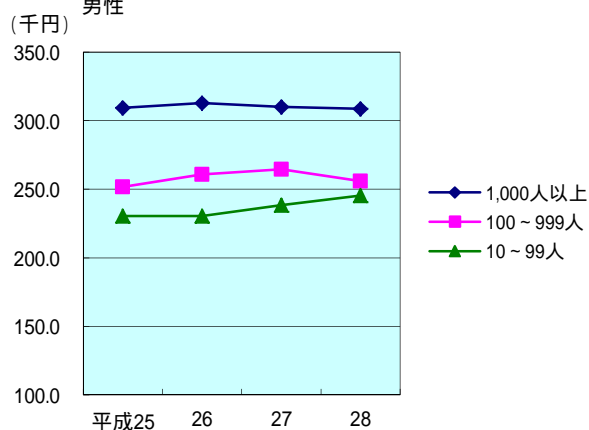


女性

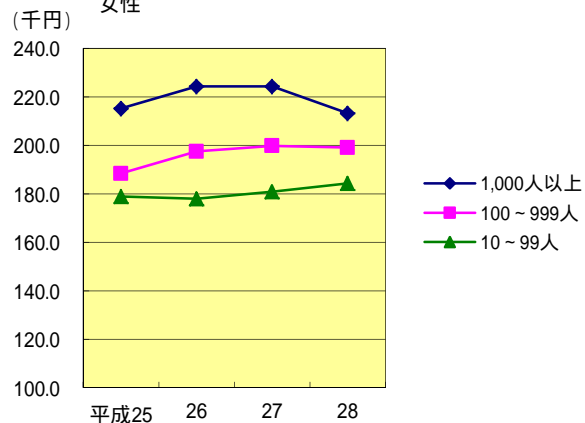


## 所定内給与月額

男性

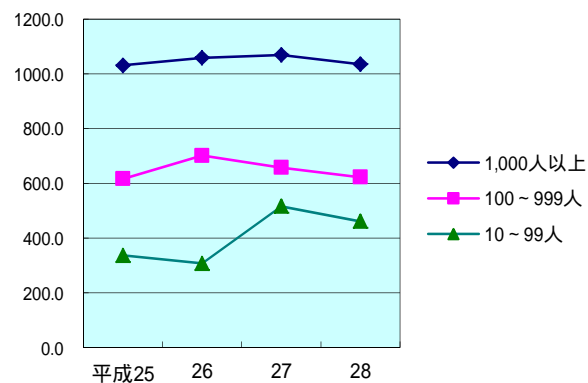


女性

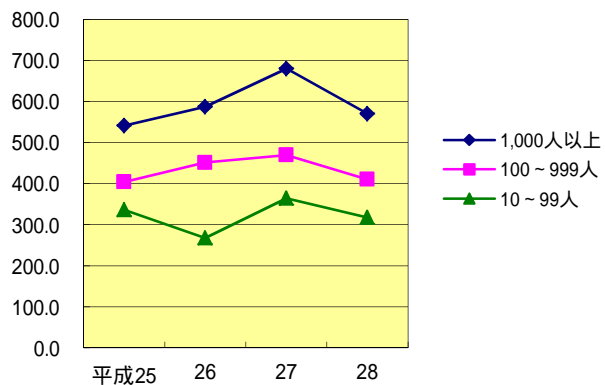


## 賞与等特別給与

男性



女性



岩手県と全国の産業別賃金の格差の状況

産業分類		区分	岩手	全国	格差
所 定 内 給 与 月 額	産 業 計	男	(千円) 261.1	(千円) 335.2	(%) 77.9
		女	195.6	244.6	80.0
	建 設 業	男	263.4	348.2	75.6
		女	193.2	242.6	79.6
	製 造 業	男	250.5	318.5	78.6
		女	167.5	215.5	77.7
	運輸業,郵便業	男	227.5	284.5	80.0
		女	173.9	226.0	76.9
	卸売業,小売業	男	264.2	344.8	76.6
		女	175.1	232.5	75.3
	医療,福祉	男	288.5	343.4	84.0
		女	224.3	254.4	88.2
	サービス業 (他に分類されないもの)	男	220.6	271.7	81.2
		女	171.2	220.9	77.5

産業分類		区分	岩手	全国	格差
年 間 賞 与 そ の 他 特 別 給 与 額	産 業 計	男	(千円) 627.5	(千円) 1043.5	(%) 60.1
		女	398.7	609.9	65.4
	建 設 業	男	511.8	988.4	51.8
		女	356.3	678.2	52.5
	製 造 業	男	691.9	1156.9	59.8
		女	323.2	559.5	57.8
	運輸業,郵便業	男	467.6	593.0	78.9
		女	315.6	489.6	64.5
	卸売業,小売業	男	683.0	1105.3	61.8
		女	305.6	538.3	56.8
	医療,福祉	男	584.5	775.8	75.3
		女	508.8	638.0	79.7
	サービス業 (他に分類されないもの)	男	389.1	554.6	70.2
		女	217.1	283.2	76.7

資料出所：厚生労働省「平成28年賃金構造基本統計調査報告」  
第4巻 (41)(42)(44)(45)



### 岩手県と全国の男女別産業別年齢・勤続年数

産業分類	区分	男 性				女 性			
		全 国		岩 手		全 国		岩 手	
		年 齢	勤続年数	年 齢	勤続年数	年 齢	勤続年数	年 齢	勤続年数
C 鉱業，採石業，砂利採取業		46.6	13.5	-	-	44.1	11.3	-	-
D 建設業		44.6	13.8	47.5	12.6	41.4	10.6	-	-
E 製造業		42.2	15.2	42.2	13.4	42.4	11.8	45.5	11.9
E09 食品製造業		42.5	12.2	-	-	44.9	9.7	48.4	9.7
F 電気・ガス・熱供給・水道業		42.7	19.5	-	-	40.3	16.0	-	-
G 情報通信業		40.4	13.5	-	-	36.4	9.2	-	-
H 運輸，郵便業		46.8	12.1	47.0	11.8	42.0	9.5	-	-
I 卸売業，小売業		42.3	14.3	41.2	13.6	39.2	9.6	41.9	10.7
I56～61 小売業		40.6	12.9	40.6	13.4	39.5	8.9	41.4	10.5
J 金融業，保険業		43.2	16.1	-	-	40.6	11.5	-	-
K 不動産業，物品賃貸業		43.7	10.6	-	-	39.4	8.1	-	-
L 学術研究，専門・技術サービス業		43.1	13.5	-	-	38.5	9.2	-	-
M 宿泊業，飲食サービス業		42.0	9.5	-	-	39.7	7.2	-	-
N 生活関連サービス業，娯楽業		40.8	10.2	-	-	38.1	7.8	-	-
O 教育，学習支援業		46.2	13.1	-	-	39.2	9.4	-	-
P 医療，福祉		40.5	8.4	-	-	41.3	8.3	42.2	9.3
P83 医療業		40.4	9.3	-	-	40.2	9.0	40.2	10.4
Q 複合サービス事業		42.6	15.5	-	-	40.3	11.1	-	-
R サービス業（他に分類されないもの）		44.7	9.1	44.5	10.1	40.7	6.4	-	-
産 業 計		43.0	13.3	43.6	12.6	40.7	9.3	42.7	10.1

資料出所：厚生労働省「平成28年賃金構造基本統計調査報告」

・大分類の全国：第1巻P8～

・中分類の全国：第2巻P12～

・E09,I56～61,P83：第2巻P12～

・岩手県：第4巻P14～

岩手県の職種別・性別賃金等の状況

区 分	年齢(歳)	勤続年数(年)	所定内実労働時間数(時)	超過実労働時間数(時)	きまって支給する現金給与額		年間賞与其他特別給与額(千円)
					(千円)	所定内給与額	
自然科学系研究者(男)	45.9	19.5	169	5	523.3	514.0	1954.4
技術士(男)	54.0	17.4	169	8	326.8	308.8	497.3
一級建築士(男)	53.9	9.3	147	13	359.0	320.1	823.3
システム・エンジニア(男)	38.9	11.3	169	14	334.0	303.9	951.0
プログラマー(男)	36.0	9.3	154	15	300.3	268.4	858.8
プログラマー(女)	26.9	1.7	148	1	211.9	210.3	258.9
医師(男)	63.2	6.9	156	0	1464.9	1464.9	157.7
医師(女)	-	-	-	-	-	-	-
薬剤師(女)	39.2	3.5	145	0	333.9	333.1	704.7
看護師(男)	44.1	9.5	166	7	310.6	274.1	800.4
看護師(女)	40.7	9.4	168	6	293.7	271.0	595.7
准看護師(女)	47.3	13.0	163	5	264.7	248.9	576.4
看護補助者(男)	31.3	7.9	171	2	208.4	199.5	407.5
看護補助者(女)	38.8	5.6	168	0	190.6	182.1	317.9
歯科衛生士(女)	-	-	-	-	-	-	-
歯科技工士(男)	-	-	-	-	-	-	-
栄養士(女)	38.3	6.5	167	2	202.6	198.9	374.5
保育士(保育・保父)(女)	37.0	9.0	172	1	200.1	198.8	600.2
幼稚園教諭(女)	33.5	9.3	173	2	204.6	201.8	536.0
高等学校教員(男)	44.6	16.4	174	0	350.3	350.3	954.3
大学教授(男)	60.9	17.0	168	0	513.1	512.8	1682.7
大学講師(男)	38.5	6.1	170	0	443.4	413.7	1189.9
各種学校・専修学校教員(男)	51.2	14.9	175	1	459.1	454.2	1472.0
個人教師、塾・予備校講師(男)	34.2	5.8	168	4	210.0	204.5	538.4
ワープロ・オペレーター(女)	45.3	17.6	156	2	201.7	199.8	302.4
キバンチャー(女)	-	-	-	-	-	-	-
電子計算機オペレーター(男)	36.5	10.8	141	19	319.9	272.3	1113.1
電子計算機オペレーター(女)	35.3	4.5	150	3	171.5	166.5	178.6
百貨店店員(男)	41.2	13.7	148	13	239.7	208.0	464.7
百貨店店員(女)	45.8	12.7	152	6	182.4	171.5	245.9
販売店員(百貨店店員を除く)(男)	38.9	10.9	174	7	248.0	235.5	452.2
販売店員(百貨店店員を除く)(女)	41.5	10.0	165	5	182.4	175.6	250.0
スーパー店チェッカー(女)	36.7	12.2	157	15	176.1	159.2	91.2
自動車外交販売員(男)	36.2	12.4	166	8	259.5	246.2	659.2
保険外交員(男)	43.1	13.5	162	3	522.6	517.6	581.5
保険外交員(女)	47.6	12.6	145	0	239.2	239.1	466.3
洗たく工(女)	53.1	8.4	164	10	137.6	128.4	66.5
調理士(男)	45.0	8.8	173	16	240.9	221.2	365.3
調理士(女)	39.3	6.9	166	6	181.6	174.6	477.3
給仕従事者(男)	39.9	5.8	171	10	214.8	201.3	125.1
給仕従事者(女)	41.2	7.6	170	13	174.9	162.0	93.6
娯楽接客員(男)	34.7	7.2	171	6	252.9	242.3	299.1
娯楽接客員(女)	33.8	5.0	167	6	188.2	179.2	103.6
警備員(男)	49.3	9.1	168	31	222.8	181.8	256.5
守衛(男)	60.0	9.1	180	2	149.9	147.3	85.4
自家用乗用車運転者(男)	60.9	20.6	156	8	187.9	178.0	60.0
自家用貨物自動車運転者(男)	46.4	11.9	161	14	270.7	249.5	920.7
タクシ－運転手(男)	60.9	6.8	165	9	182.0	174.2	77.2

区 分	年齢(歳)	勤続年数(年)	所定内実労働時間数(時)	超過実労働時間数(時)	きまって支給する現金給与額		年間賞与その他特別給与額(千円)
					(千円)	所定内給与額	
営業用バス運転者(男)	50.5	9.5	179	35	261.9	201.9	239.6
営業用大型貨物自動車運転者(男)	49.4	13.2	177	41	284.9	229.6	481.2
営業用普通・小型貨物自動車運転者(男)	42.1	8.9	179	44	254.6	194.2	182.4
鋳物工(男)	43.2	15.6	167	8	265.8	249.3	622.8
圧延伸張工(男)	35.9	8.0	160	20	213.0	177.2	635.9
一般化学工(男)	45.1	18.6	149	22	282.2	236.4	775.8
旋盤工(男)	38.8	14.8	181	37	268.7	218.4	884.5
フライス盤工(男)	40.9	15.1	180	43	291.2	225.5	670.1
金属プレス工(男)	39.0	9.8	176	17	223.1	196.4	311.2
鉄工(男)	46.7	16.2	171	12	293.0	265.9	656.3
板金工(男)	37.8	12.0	169	8	229.8	218.5	350.4
仕上工(男)	42.7	12.7	178	28	258.5	218.4	560.5
溶接工(男)	36.9	9.4	184	52	294.9	215.8	435.8
機械組立工(男)	41.8	14.5	157	19	275.8	234.9	705.1
機械検査工(男)	40.9	9.6	161	9	219.6	207.0	413.2
機械修理工(男)	42.7	10.5	157	7	204.8	190.6	562.1
重電機器組立工(男)	38.2	10.8	171	22	268.3	230.8	576.2
通信機器組立工(女)	37.1	8.5	162	1	142.8	141.4	75.1
半導体チップ製造工(男)	47.2	15.1	151	25	365.3	308.4	1041.4
半導体チップ製造工(女)	45.8	8.9	146	8	290.2	268.4	841.3
自動車組立工(男)	-	-	-	-	-	-	-
自動車整備工(男)	32.7	9.6	172	10	234.4	221.0	405.3
パン・洋生菓子製造工(男)	37.0	8.2	167	35	199.8	152.4	110.3
パン・洋生菓子製造工(女)	32.4	4.5	168	28	182.6	153.8	79.4
ミシン縫製工(女)	47.1	12.8	171	9	148.3	139.0	96.0
製材工(男)	44.0	11.2	173	22	220.8	184.4	277.6
家具工(男)	43.8	13.4	181	7	209.5	200.2	217.2
製紙工(男)	41.1	18.7	145	40	416.9	293.8	625.4
紙器工(男)	45.2	18.7	125	3	264.5	260.1	651.0
オフセット印刷工(男)	39.3	17.2	177	13	221.1	196.6	227.5
合成樹脂製品成形工(男)	37.6	10.1	170	9	241.2	218.6	506.1
金属建築塗装工(男)	41.3	14.9	173	9	263.6	250.5	728.5
機械製図工(男)	36.4	7.7	179	31	266.8	223.9	493.7
ボイラー工(男)	57.5	15.4	171	15	246.5	223.5	476.6
クレーン運転工(男)	53.5	16.1	170	28	287.2	236.7	276.1
建設機械運転工(男)	50.8	16.3	170	14	288.1	269.3	628.4
玉掛け作業員(男)	34.7	7.0	182	40	279.1	219.3	475.5
電気工(男)	39.9	13.3	171	23	304.4	261.9	749.2
型枠大工(男)	54.8	10.5	165	11	255.1	236.2	164.7
とび工(男)	42.4	7.4	180	14	312.7	286.4	617.5
鉄筋工(男)	41.4	6.6	180	11	255.7	235.9	0.0
大工(男)	60.4	6.4	176	24	284.2	242.7	8.5
左官(男)	61.0	10.5	166	17	269.2	243.6	131.0
配管工(男)	41.7	9.8	182	8	278.6	266.4	613.2
土工(男)	52.3	8.6	168	11	217.1	203.2	127.9
港湾荷役作業員(男)	40.1	11.9	167	26	276.9	226.8	905.1
ビル清掃員(男)	44.0	7.2	166	9	174.4	161.8	214.9
ビル清掃員(女)	56.0	7.3	164	2	133.5	131.2	80.4

資料出所：厚生労働省「平成28年賃金構造基本統計調査報告」  
第4巻P295

岩手県の職種別・性別賃金等と全国格差の状況

区 分	所定内給与額(千円)			年間賞与其他特別給与額(千円)		
	岩 手 県	全 国	格 差 ( % )	岩 手 県	全 国	格 差 ( % )
自然科学系研究者(男)	514.0	408.8	125.7	1954.4	1480.1	132.0
技 術 士(男)	308.8	361.8	85.4	497.3	1148.3	43.3
一 級 建 築 士(男)	320.1	384.6	83.2	823.3	1147.9	71.7
システム・エンジニア(男)	303.9	338.7	89.7	951.0	1043.3	91.2
プ ロ グ ラ マ ー(男)	268.4	273.3	98.2	858.8	581.2	147.8
プ ロ グ ラ マ ー(女)	210.3	250.4	84.0	258.9	481.2	53.8
医 師(男)	1464.9	898.0	163.1	157.7	970.2	16.3
医 師(女)	-	757.0	-	-	850.6	-
薬 劑 師(女)	333.1	322.2	103.4	704.7	770.7	91.4
看 護 師(男)	274.1	303.9	90.2	800.4	829.1	96.5
看 護 師(女)	271.0	298.8	90.7	595.7	826.6	72.1
準 看 護 師(女)	248.9	259.9	95.8	576.4	646.0	89.2
看 護 補 助 者(男)	199.5	204.2	97.7	407.5	489.1	83.3
看 護 補 助 者(女)	182.1	191.7	95.0	317.9	445.6	71.3
歯 科 衛 生 士(女)	-	244.9	-	-	393.4	-
歯 科 技 工 士(男)	-	322.2	-	-	484.5	-
栄 養 士(女)	198.9	226.4	87.9	374.5	587.7	63.7
保 育 士(保母・保父)(女)	198.8	214.6	92.6	600.2	584.2	102.7
幼 稚 園 教 諭(女)	201.8	222.4	90.7	536.0	631.3	84.9
高 等 学 校 教 員(男)	350.3	435.5	80.4	954.3	1663.4	57.4
大 学 教 授(男)	512.8	662.0	77.5	1682.7	2828.3	59.5
大 学 講 師(男)	413.7	455.7	90.8	1189.9	1480.8	80.4
各種学校・専修学校教員(男)	454.2	347.0	130.9	1472.0	916.0	160.7
個人教師、塾・予備校講師(男)	204.5	287.1	71.2	538.4	482.0	111.7
ワ ー プ ロ ・ オ ペ レ ー タ ー(女)	199.8	219.3	91.1	302.4	444.4	68.0
キ - パ ン チ ャ ー(女)	-	198.2	-	-	296.0	-
電子計算機オペレーター(男)	272.3	266.6	102.1	1113.1	568.0	196.0
電子計算機オペレーター(女)	166.5	211.4	78.8	178.6	452.5	39.5
百 貨 店 店 員(男)	208.0	254.6	81.7	464.7	551.7	84.2
百 貨 店 店 員(女)	171.5	203.5	84.3	245.9	353.3	69.6
販売店員(百貨店店員を除く)(男)	235.5	248.8	94.7	452.2	400.2	113.0
販売店員(百貨店店員を除く)(女)	175.6	195.8	89.7	250.0	237.9	105.1
ス ー パ ー 店 チ ェ ッ カ ー(女)	159.2	175.9	90.5	91.2	181.8	50.2
自 動 車 外 交 販 売 員(男)	246.2	301.7	81.6	659.2	906.5	72.7
保 険 外 交 員(男)	517.6	474.6	109.1	581.5	578.5	100.5
保 険 外 交 員(女)	239.1	264.5	90.4	466.3	517.3	90.1
洗 たく 工(女)	128.4	164.5	78.1	66.5	119.6	55.6
調 理 士(男)	221.2	253.0	87.4	365.3	329.6	110.8
調 理 士(女)	174.6	185.3	94.2	477.3	366.6	130.2
給 仕 従 事 者(男)	201.3	234.5	85.8	125.1	240.1	52.1
給 仕 従 事 者(女)	162.0	187.5	86.4	93.6	135.3	69.2
娯 楽 接 客 員(男)	242.3	250.4	96.8	299.1	331.4	90.3
娯 楽 接 客 員(女)	179.2	203.3	88.1	103.6	172.5	60.1
警 備 員(男)	181.8	199.9	90.9	256.5	219.1	117.1
守 衛(男)	147.3	213.1	69.1	85.4	369.1	23.1
自家用乗用車運転者(男)	178.0	218.7	81.4	60.0	188.4	31.8
自家用貨物自動車運転者(男)	249.5	269.2	92.7	920.7	419.6	219.4
タ ク シ ー 運 転 手(男)	174.2	221.0	78.8	77.2	152.1	50.8

区 分	所定内給与額(千円)			年間賞与其他特別給与額(千円)		
	岩 手 県	全 国	格 差 ( % )	岩 手 県	全 国	格 差 ( % )
営業用バス運転者(男)	201.9	250.7	80.5	239.6	615.3	38.9
営業用大型貨物自動車運転者(男)	229.6	281.2	81.7	481.2	292.6	164.5
営業用普通・小型貨物自動車運転者(男)	194.2	259.4	74.9	182.4	297.6	61.3
鑄 物 工(男)	249.3	265.2	94.0	622.8	735.5	84.7
圧 延 伸 張 工(男)	177.2	274.6	64.5	635.9	1121.8	56.7
一 般 化 学 工(男)	236.4	292.2	80.9	775.8	999.1	77.6
旋 盤 工(男)	218.4	256.6	85.1	884.5	573.1	154.3
フ ラ イ ス 盤 工(男)	225.5	262.4	85.9	670.1	668.2	100.3
金 属 プ レ ス 工(男)	196.4	258.8	75.9	311.2	761.6	40.9
鉄 工(男)	265.9	256.5	103.7	656.3	742.1	88.4
板 金 工(男)	218.5	275.7	79.3	350.4	564.0	62.1
仕 上 工(男)	218.4	243.8	89.6	560.5	619.0	90.5
溶 接 工(男)	215.8	255.1	84.6	435.8	567.7	76.8
機 械 組 立 工(男)	234.9	257.1	91.4	705.1	774.6	91.0
機 械 検 査 工(男)	207.0	257.9	80.3	413.2	851.4	48.5
機 械 修 理 工(男)	190.6	269.7	70.7	562.1	912.9	61.6
重 電 機 器 組 立 工(男)	230.8	262.7	87.9	576.2	896.5	64.3
通 信 機 器 組 立 工(女)	141.4	171.3	82.5	75.1	140.7	53.4
半 導 体 チ ッ プ 製 造 工(男)	308.4	273.4	112.8	1041.4	801.8	129.9
半 導 体 チ ッ プ 製 造 工(女)	268.4	216.4	124.0	841.3	398.1	211.3
自 動 車 組 立 工(男)	-	296.7	-	-	1033.2	-
自 動 車 整 備 工(男)	221.0	256.0	86.3	405.3	709.5	57.1
パン・洋生菓子製造工(男)	152.4	218.2	69.8	110.3	400.7	27.5
パン・洋生菓子製造工(女)	153.8	181.7	84.6	79.4	202.7	39.2
ミ シ ン 縫 製 工(女)	139.0	147.5	94.2	96.0	100.2	95.8
製 材 工(男)	184.4	226.8	81.3	277.6	363.1	76.5
家 具 工(男)	200.2	228.0	87.8	217.2	370.5	58.6
製 紙 工(男)	293.8	258.5	113.7	625.4	775.3	80.7
紙 器 工(男)	260.1	229.3	113.4	651.0	461.8	141.0
オ フ セ ッ ト 印 刷 工(男)	196.6	258.9	75.9	227.5	553.7	41.1
合 成 樹 脂 製 品 成 形 工(男)	218.6	249.5	87.6	506.1	627.7	80.6
金 属 建 築 塗 装 工(男)	250.5	280.6	89.3	728.5	663.3	109.8
機 械 製 図 工(男)	223.9	287.4	77.9	493.7	920.3	53.6
ポ イ ラ ー 工(男)	223.5	249.4	89.6	476.6	598.8	79.6
ク レ ー ン 運 転 工(男)	236.7	290.4	81.5	276.1	761.0	36.3
建 設 機 械 運 転 工(男)	269.3	266.9	100.9	628.4	422.2	148.8
玉 掛 け 作 業 員(男)	219.3	254.9	86.0	475.5	618.3	76.9
電 気 工(男)	261.9	287.5	91.1	749.2	778.7	96.2
型 枠 大 工(男)	236.2	286.6	82.4	164.7	168.6	97.7
と び 工(男)	286.4	296.3	96.7	617.5	233.1	264.9
鉄 筋 工(男)	235.9	282.0	83.7	0.0	290.4	0.0
大 工(男)	242.7	279.7	86.8	8.5	444.5	1.9
左 官(男)	243.6	272.4	89.4	131.0	258.1	50.8
配 管 工(男)	266.4	271.8	98.0	613.2	472.3	129.8
土 工(男)	203.2	260.6	78.0	127.9	179.6	71.2
港 湾 荷 役 作 業 員(男)	226.8	284.9	79.6	905.1	806.1	112.3
ビ ル 清 掃 員(男)	161.8	197.4	82.0	214.9	206.2	104.2
ビ ル 清 掃 員(女)	131.2	161.0	81.5	80.4	159.9	50.3

資料出所：厚生労働省「平成28年賃金構造基本統計調査報告  
岩手県：第4巻P294.295 全国：第3巻P80～86

## 岩手県の新規学卒者初任給の推移

	男 性						女 性					
	大 卒		高専・短大卒		高 卒		大 卒		高専・短大卒		高 卒	
	初任給額 (千円)	格差(東京 =100)	初任給額 (千円)	格差(東京 =100)	初任給額 (千円)	格差(東京 =100)	初任給額 (千円)	格差(東京 =100)	初任給額 (千円)	格差(東京 =100)	初任給額 (千円)	格差(東京 =100)
平成24	185.6	89	155.8	86	141.8	86	183.7	89	165.3	94	135.3	82
25	176.1	83	154.0	85	138.3	83	189.3	93	154.9	85	137.6	85
26	185.9	87	158.7	85	149.9	89	179.3	85	149.9	81	140.5	83
27	184.9	87	175.6	95	149.1	82	180.9	87	165.3	89	140.8	83
28	187.6	88	170.7	90	149.8	86	192.5	92	158.6	82	143.7	85

資料出所：厚生労働省「平成24.25.26.27.28年賃金構造基本統計調査報告」

## 地域別初任給及び地域間格差

地域	男 性						女 性					
	大 卒		高専・短大卒		高 卒		大 卒		高専・短大卒		高 卒	
	初任給額 (千円)	格差(南関東 =100)	初任給額 (千円)	格差(南関東 =100)	初任給額 (千円)	格差(南関東 =100)	初任給額 (千円)	格差(南関東 =100)	初任給額 (千円)	格差(南関東 =100)	初任給額 (千円)	格差(南関東 =100)
北海道	195.4	94	170.0	91	152.2	90	192.4	94	165.0	89	146.0	88
東 北	192.6	92	167.8	90	152.2	90	189.5	93	159.0	86	146.4	89
北関東	201.3	96	174.9	94	164.0	97	193.4	94	170.7	93	157.1	95
南関東	208.7	100	186.3	100	169.4	100	204.8	100	184.4	100	165.1	100
北 陸	195.1	93	172.9	93	161.6	95	189.1	92	166.1	90	154.9	94
東 海	202.3	97	177.3	95	166.1	98	195.6	96	172.1	93	162.0	98
近 畿	203.7	98	181.7	98	160.8	95	194.7	95	171.4	93	159.3	97
京阪神	205.0	98	183.2	98	165.0	97	197.8	97	176.8	96	160.7	97
山 陰	190.9	91	168.1	90	155.9	92	178.2	87	164.5	89	147.1	89
山 陽	198.1	95	175.2	94	162.6	96	188.4	92	172.8	94	157.6	96
四 国	195.1	93	172.6	93	159.1	94	187.6	92	166.6	90	153.1	93
北九州	194.8	93	171.6	92	155.4	92	186.5	91	170.9	93	147.9	90
南九州	184.9	89	162.0	87	147.8	87	177.3	87	161.8	88	143.3	87

(注)地域別内訳は次のとおりである。

北海道・・・北海道

東 北・・・青森、岩手、宮城、秋田、山形、福島

北関東・・・茨城、栃木、群馬、山梨、長野

南関東・・・埼玉、千葉、東京、神奈川

北 陸・・・新潟、富山、石川、福井

東 海・・・岐阜、静岡、愛知、三重

近 畿・・・滋賀、奈良、和歌山

京阪神・・・京都、大阪、兵庫

山 陰・・・鳥取、島根

山 陽・・・岡山、広島、山口

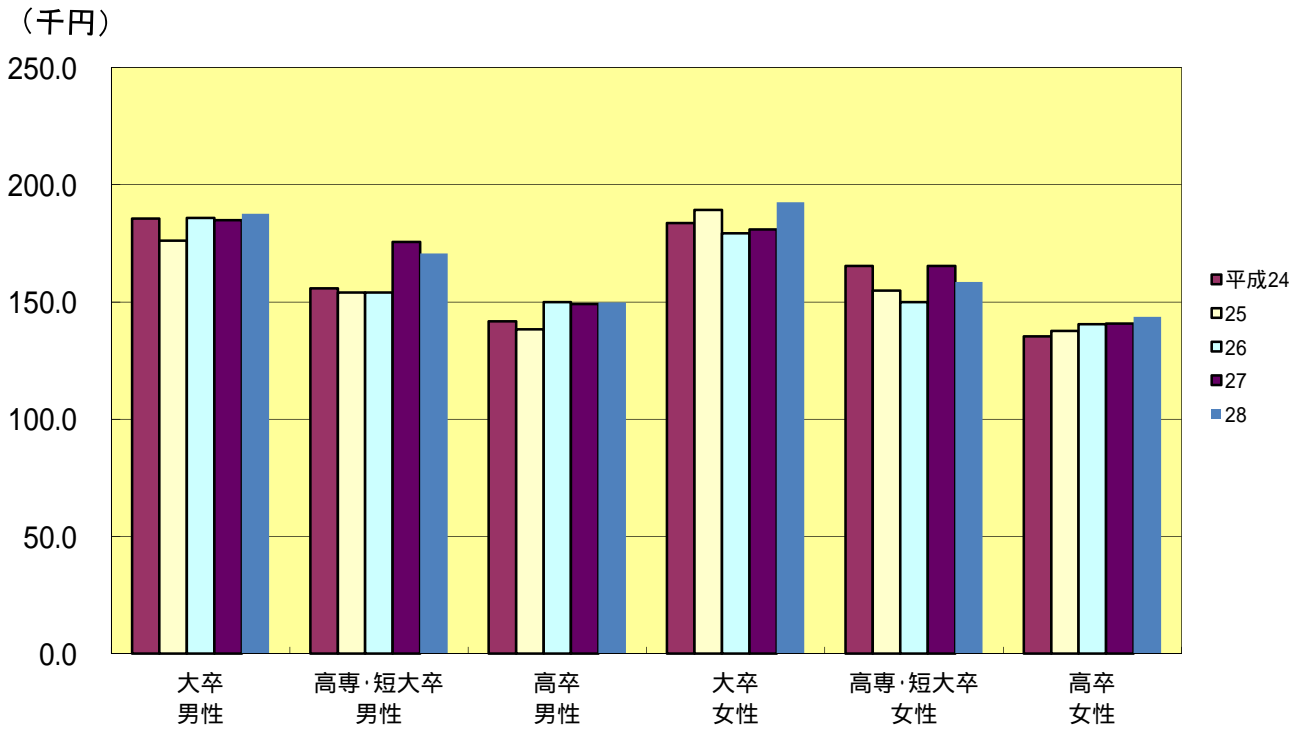
四 国・・・徳島、香川、愛媛、高知

北九州・・・福岡、佐賀、長崎、大分

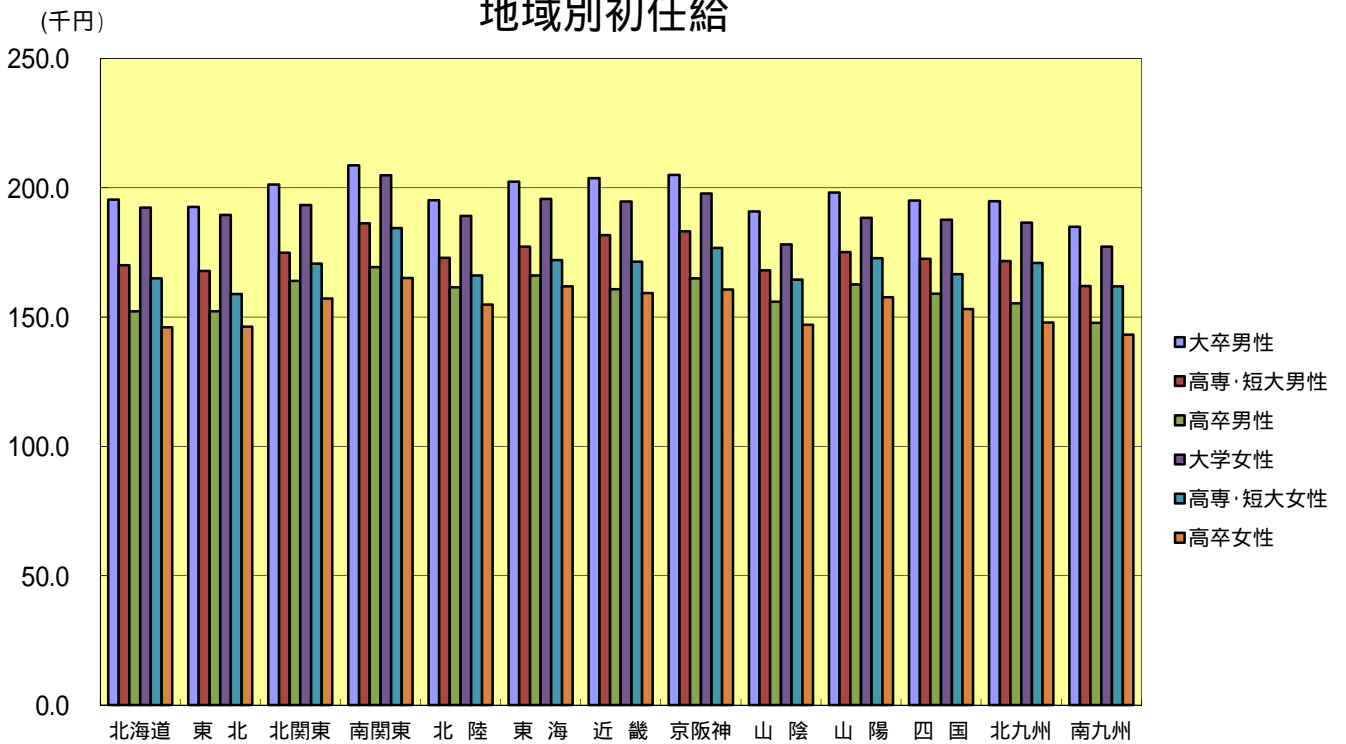
南九州・・・熊本、宮崎、鹿児島、沖縄

資料出所：厚生労働省「平成28年賃金構造基本統計調査報告」

## 岩手県の新規学卒者初任給の推移



## 地域別初任給



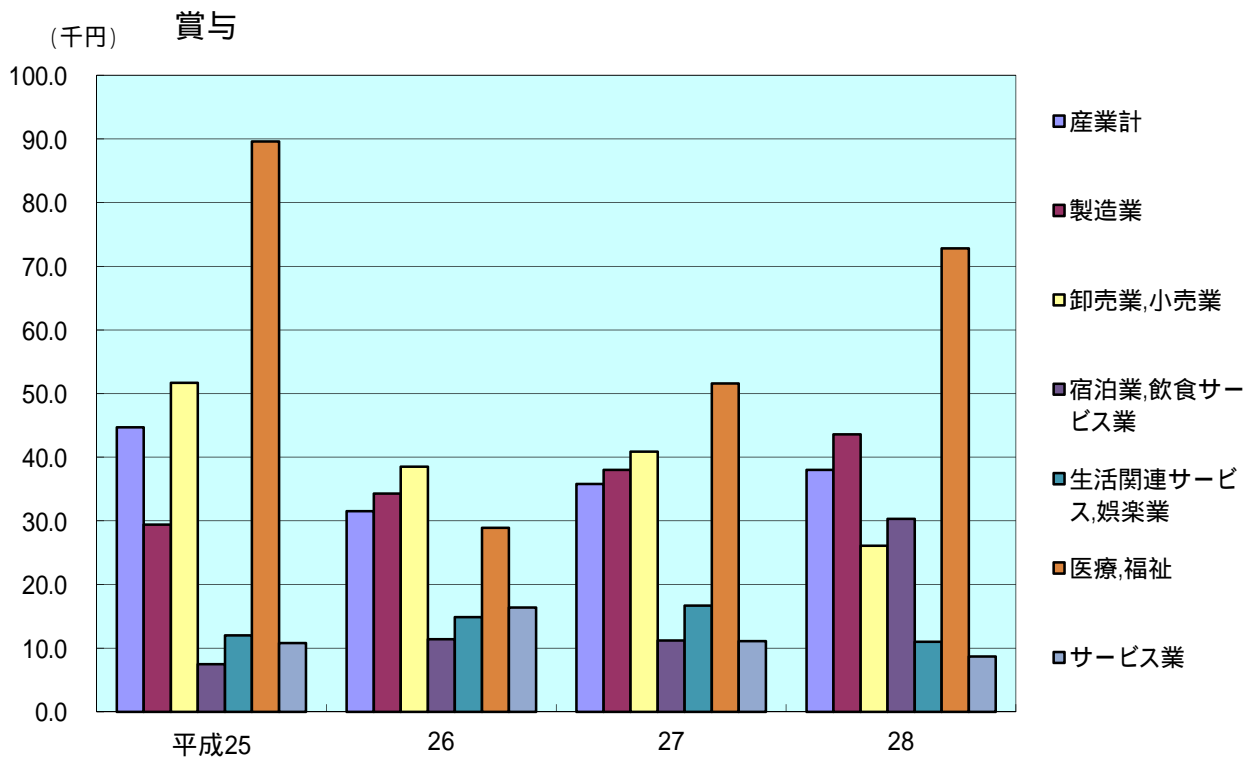
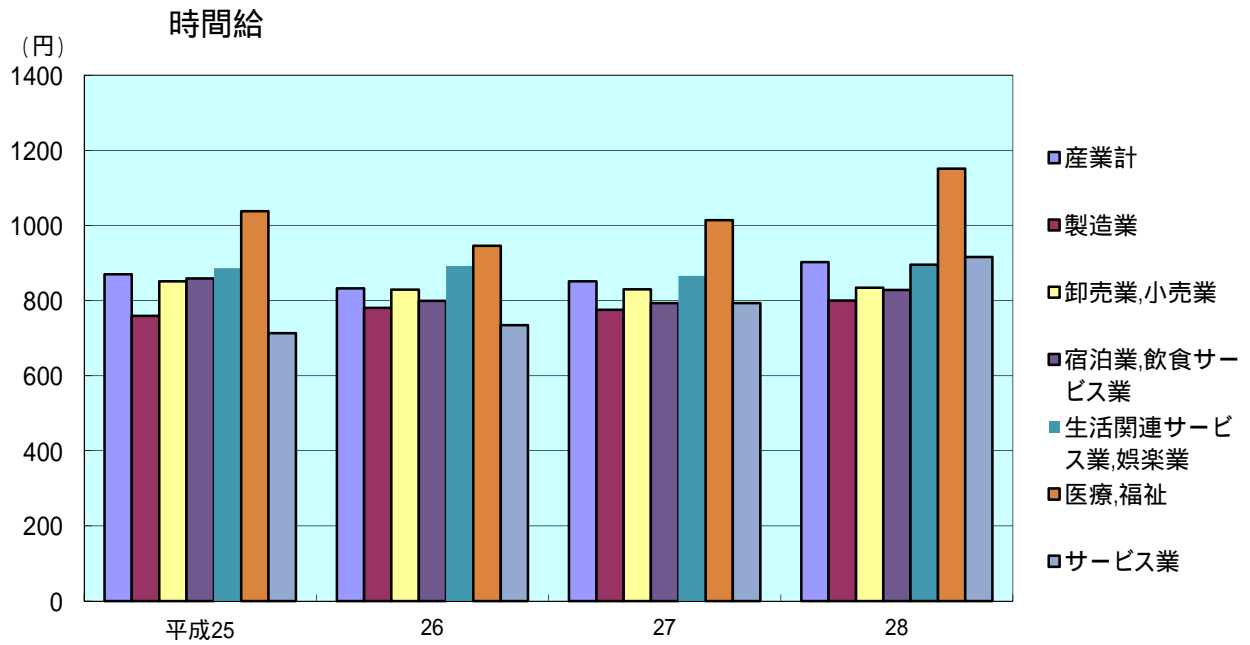
岩手県の女性短時間労働者の賃金等状況

		年 別 区 分	平成25	26	27	28
産 業 計	年 齢 (歳)		46.2	47.7	48.8	47.8
	勤 続 年 数 (年)		6.1	6.6	6.8	6.5
	労 働 日 数 (日)		19.7	19.0	19.1	18.7
	1日当たり所定内実労働時間数 (時)		5.3	5.5	5.2	5.2
	1時間当たり所定内給与額 (円)		870	832	851	902
	賞与等特別給与額 (千円)		44.7	31.5	35.8	38.0
製 造 業	年 齢 (歳)		50.1	47.5	47.6	48.6
	勤 続 年 数 (年)		6.2	7.9	7.3	8.6
	労 働 日 数 (日)		21.7	19.1	19.8	19.9
	1日当たり所定内実労働時間数 (時)		5.7	6.4	5.9	6.3
	1時間当たり所定内給与額 (円)		759	780	775	800
	賞与等特別給与額 (千円)		29.4	34.3	38.0	43.6
卸 売 業 、 小 売 業	年 齢 (歳)		43.6	46.3	47.5	45.8
	勤 続 年 数 (年)		6.2	6.9	7.3	6.8
	労 働 日 数 (日)		20.2	19.6	20.0	19.0
	1日当たり所定内実労働時間数 (時)		5.0	5.3	5.2	5.0
	1時間当たり所定内給与額 (円)		851	829	830	834
	賞与等特別給与額 (千円)		51.7	38.5	40.9	26.1
宿 泊 業 、 飲 食 サ ー ビ ス 業	年 齢 (歳)		40.8	44.1	44.0	44.5
	勤 続 年 数 (年)		5.3	5.3	4.8	5.3
	労 働 日 数 (日)		18.8	17.9	16.9	17.3
	1日当たり所定内実労働時間数 (時)		5.6	5.3	5.1	5.0
	1時間当たり所定内給与額 (円)		859	799	793	828
	賞与等特別給与額 (千円)		7.5	11.4	11.2	30.3
生 活 関 連 サ ー ビ ス 業 、 娯 楽 業	年 齢 (歳)		47.6	49.6	45.7	44.8
	勤 続 年 数 (年)		4.8	5.3	5.9	5.2
	労 働 日 数 (日)		19.6	20.0	18.4	17.4
	1日当たり所定内実労働時間数 (時)		4.9	4.8	5.1	5.1
	1時間当たり所定内給与額 (円)		886	892	866	895
	賞与等特別給与額 (千円)		12.0	14.9	16.7	11.0
医 療 、 福 祉	年 齢 (歳)		51.9	52.7	57.1	52.8
	勤 続 年 数 (年)		6.5	5.7	7.5	6.2
	労 働 日 数 (日)		17.5	17.1	17.9	18.6
	1日当たり所定内実労働時間数 (時)		5.3	5.8	4.7	5.1
	1時間当たり所定内給与額 (円)		1038	946	1014	1151
	賞与等特別給与額 (千円)		89.6	28.9	51.6	72.8
サ ー ビ ス 業	年 齢 (歳)		55.5	55.2	56.8	53.5
	勤 続 年 数 (年)		6.0	6.1	7.0	5.3
	労 働 日 数 (日)		20.9	20.6	19.9	18.7
	1日当たり所定内実労働時間数 (時)		4.6	4.8	4.4	4.9
	1時間当たり所定内給与額 (円)		713	734	793	916
	賞与等特別給与額 (千円)		10.8	16.4	11.1	8.7

資料出所：厚生労働省「平成25.26.27.28年賃金構造基本統計調査報告」  
第4巻 P348



## 岩手県の女性短時間労働者の賃金等状況



## 男性労働者の都道府県別現金給与等

都道府県	年齢	勤続年数	労働時間		きまって支給する現金給与額	所定内給与額	年間賞与額
			所定内時間	所定外時間			
	歳	年	時	時	千円	千円	千円
全国計	43.0	13.3	165.0	16.0	370.9	335.2	1043.5
北海道	44.8	12.8	169.0	16.0	324.5	294.2	754.6
青森	44.0	13.3	168.0	14.0	292.3	266.5	654.9
岩手	43.6	12.6	169.0	15.0	287.6	261.1	627.5
宮城	43.7	13.1	167.0	16.0	351.9	314.7	930.1
秋田	44.8	13.9	169.0	13.0	289.1	264.5	616.4
山形	43.3	13.4	169.0	14.0	293.5	267.3	640.1
福島	42.8	13.0	169.0	16.0	324.1	291.3	790.5
茨城	42.9	14.2	164.0	18.0	374.8	334.9	1087.4
栃木	42.9	13.7	165.0	18.0	357.5	317.1	1027.9
群馬	42.9	13.1	167.0	20.0	349.6	307.5	937.6
埼玉	43.1	12.1	167.0	17.0	362.5	326.4	841.8
千葉	43.6	12.5	165.0	17.0	360.8	322.9	860.7
東京	42.8	13.2	161.0	14.0	445.3	411.7	1428.7
神奈川	42.9	13.5	162.0	17.0	403.7	364.3	1173.7
新潟	43.2	13.9	167.0	14.0	313.4	284.2	772.6
富山	43.4	14.2	167.0	15.0	341.8	308.1	940.4
石川	43.2	13.8	169.0	15.0	336.6	306.6	885.8
福井	43.1	13.1	169.0	16.0	334.1	302.5	872.2
山梨	42.9	13.1	167.0	15.0	348.4	315.2	1061.2
長野	42.7	13.6	166.0	14.0	343.6	310.6	880.7
岐阜	42.8	13.9	167.0	16.0	348.4	310.5	999.4
静岡	43.1	14.0	166.0	17.0	357.2	318.8	1014.9
愛知	42.0	14.3	166.0	19.0	388.0	341.1	1278.5
三重	42.5	14.1	165.0	18.0	368.4	321.8	1031.7
滋賀	42.1	13.8	163.0	19.0	369.3	325.0	1108.9
京都	43.4	12.6	166.0	17.0	374.3	335.6	1028.7
大阪	43.4	14.0	163.0	15.0	395.7	360.2	1138.3
兵庫	42.9	13.2	166.0	17.0	366.3	329.1	1052.5
奈良	42.9	13.6	169.0	14.0	357.4	325.8	915.6
和歌山	42.4	12.7	168.0	15.0	336.8	303.5	830.8
鳥取	42.9	12.3	169.0	13.0	299.5	273.5	685.5
島根	42.7	12.8	167.0	16.0	306.7	274.0	776.3
岡山	42.6	12.8	166.0	16.0	337.9	303.7	878.5
広島	43.0	13.4	168.0	18.0	351.8	311.3	930.5
山口	43.2	13.6	166.0	16.0	331.6	294.8	935.7
徳島	43.2	13.7	167.0	14.0	325.9	295.4	994.7
香川	42.9	13.2	170.0	15.0	332.7	303.5	883.4
愛媛	43.2	14.0	167.0	14.0	320.6	289.6	863.0
高知	43.1	12.8	168.0	12.0	309.3	286.4	726.3
福岡	43.0	12.2	168.0	18.0	344.4	308.7	829.6
佐賀	43.1	13.0	169.0	17.0	307.8	275.8	741.1
長崎	43.5	12.6	169.0	16.0	313.9	284.6	741.1
熊本	43.0	12.0	168.0	16.0	313.8	284.2	718.6
大分	42.7	11.8	167.0	16.0	307.5	272.5	738.2
宮崎	43.2	11.8	169.0	14.0	285.4	258.8	701.6
鹿児島	43.4	12.6	168.0	13.0	304.6	279.0	711.9
沖縄	42.8	9.6	169.0	11.0	280.5	259.2	520.2

資料出所：厚生労働省「平成28年賃金構造基本統計調査報告  
第4巻(41)」

## 女性労働者の都道府県別現金給与等

都道府県	年齢	勤続年数	労働時間		きまって支給する現金給与額	所定内給与額	年間賞与額
			所定内時間	所定外時間			
	歳	年	時	時	千円	千円	千円
全国計	40.7	9.3	163	8	262.7	244.6	609.9
北海道	41.7	8.7	163	7	234.5	220.2	507.0
青森	42.3	10.4	167	6	205.4	196.7	440.6
岩手	42.7	10.1	165	7	207.5	195.6	398.7
宮城	40.9	9.9	165	9	241.3	223.6	555.2
秋田	42.8	11.0	166	6	221.1	207.9	473.8
山形	42.2	11.3	164	7	219.0	206.6	448.5
福島	41.9	10.2	167	9	222.1	206.4	444.3
茨城	41.4	10.2	162	9	255.3	236.8	633.3
栃木	41.0	9.5	164	10	250.8	230.3	536.4
群馬	41.2	9.5	165	7	244.6	228.9	594.2
埼玉	40.8	8.5	162	8	263.4	244.6	548.2
千葉	41.3	8.8	161	8	262.7	245.2	553.5
東京	38.6	8.9	159	10	320.4	296.5	803.6
神奈川	40.4	8.5	161	10	291.7	269.5	650.2
新潟	41.5	11.1	164	8	233.5	218.7	524.4
富山	42.3	11.2	166	8	250.3	234.3	641.6
石川	41.6	10.8	166	7	239.5	227.5	554.3
福井	41.4	10.6	167	8	231.6	218.1	545.8
山梨	42.7	9.4	164	8	243.0	224.8	534.0
長野	41.5	9.5	164	8	245.5	229.5	556.0
岐阜	41.7	9.4	165	8	236.6	222.1	538.8
静岡	41.3	9.4	164	9	245.3	226.8	570.6
愛知	39.3	9.1	163	10	267.2	246.1	695.9
三重	40.3	9.3	164	10	249.0	230.9	575.6
滋賀	40.7	9.3	161	9	246.2	228.5	576.5
京都	40.7	8.7	162	9	273.2	253.1	669.1
大阪	39.7	9.4	159	8	286.7	265.9	690.8
兵庫	41.0	8.6	163	9	262.5	244.9	581.7
奈良	41.4	9.3	166	8	267.2	250.7	597.7
和歌山	41.4	8.6	165	7	244.8	229.0	571.0
鳥取	42.6	10.8	166	6	222.4	211.0	507.0
島根	41.5	9.7	165	7	222.9	207.7	514.8
岡山	41.0	9.8	163	9	254.7	235.7	611.4
広島	40.7	9.0	166	8	252.9	236.0	552.4
山口	42.5	10.2	165	8	242.2	224.3	592.9
徳島	42.3	10.4	166	6	240.9	227.4	575.8
香川	42.4	9.7	167	7	237.4	223.1	562.2
愛媛	42.4	9.0	164	6	225.8	214.3	494.6
高知	43.3	10.8	165	5	235.7	223.2	552.2
福岡	40.6	8.5	164	7	242.0	227.4	518.8
佐賀	42.9	10.4	164	7	215.3	202.4	428.0
長崎	42.6	10.4	165	7	229.6	216.7	525.9
熊本	42.2	9.4	167	6	227.1	214.4	486.7
大分	42.4	9.5	166	6	226.4	212.4	539.5
宮崎	42.1	9.5	167	7	210.5	198.1	473.7
鹿児島	41.8	9.0	165	6	218.6	206.8	473.2
沖縄	41.0	8.0	164	7	216.5	205.1	373.3

資料出所：厚生労働省「平成28年賃金構造基本統計調査報告  
第4巻(42)」

男性労働者の都道府県別・産業別所定内給与額等

都道府県	建設業		製造業		運輸業、郵便業		卸売業、小売業		医療・福祉		サービス業	
	所定内給与額	年間賞与額	所定内給与額	年間賞与額	所定内給与額	年間賞与額	所定内給与額	年間賞与額	所定内給与額	年間賞与額	所定内給与額	年間賞与額
	千円	千円	千円	千円	千円	千円	千円	千円	千円	千円	千円	千円
全国計	348.2	988.4	318.5	1156.9	284.5	593.0	344.8	1105.3	343.4	775.8	271.7	554.6
北海道	295.5	638.4	271.7	826.5	245.1	423.0	309.6	911.3	343.7	722.3	238.3	511.7
青森	250.9	471.2	257.2	739.1	248.1	500.0	260.6	637.0	292.9	672.8	212.0	429.7
岩手	263.4	511.8	250.5	691.9	227.5	467.6	264.2	683.0	288.5	584.5	220.6	389.1
宮城	351.5	1007.5	287.8	971.7	274.3	466.0	311.2	1066.1	288.8	626.7	245.9	473.3
秋田	260.4	279.5	243.4	722.4	238.7	501.4	268.0	658.1	315.1	727.9	222.2	447.3
山形	260.9	423.8	260.7	686.8	239.3	441.8	272.8	649.0	278.8	703.0	230.3	421.0
福島	296.1	766.9	285.0	972.8	264.2	505.0	283.8	661.0	340.0	579.3	237.4	354.3
茨城	314.4	589.5	325.2	1258.7	283.9	479.8	310.7	720.9	363.9	1142.8	257.7	597.0
栃木	341.3	1114.3	315.7	1168.6	264.4	414.0	304.2	871.8	349.9	770.0	243.7	342.3
群馬	303.9	586.4	308.1	1124.1	267.1	427.3	311.4	1069.1	316.6	814.2	252.3	456.9
埼玉	352.8	879.2	312.6	907.6	297.6	420.7	325.9	924.9	367.7	738.6	282.3	477.5
千葉	309.1	353.8	324.3	1054.2	285.9	749.8	321.3	902.0	367.0	682.7	265.6	607.5
東京	458.4	1766.3	409.2	1551.4	357.5	931.1	423.7	1544.8	377.4	852.1	320.5	689.4
神奈川	413.0	1469.5	363.0	1373.3	305.4	659.0	351.6	1025.1	383.9	768.8	269.4	427.1
新潟	289.4	809.9	266.5	797.6	260.4	475.2	282.1	867.5	322.5	760.0	243.7	492.5
富山	322.6	660.0	295.4	1064.7	274.7	549.3	304.0	810.7	404.4	1097.2	242.8	533.8
石川	307.8	839.3	296.5	1019.2	262.1	416.9	293.7	777.8	373.5	748.8	252.2	498.1
福井	327.7	784.0	300.9	985.2	277.3	428.2	289.9	837.6	319.8	1052.6	240.3	609.8
山梨	339.6	758.3	319.1	1573.1	282.4	489.4	300.6	698.1	312.1	708.1	261.1	458.3
長野	305.2	731.2	312.2	969.5	254.1	523.4	301.1	847.0	341.8	837.9	247.2	529.7
岐阜	346.9	895.1	299.2	1162.2	269.4	340.8	326.1	840.8	324.2	853.7	260.9	457.7
静岡	339.4	859.0	320.2	1217.0	276.6	400.4	330.6	1009.5	313.8	708.8	257.6	544.5
愛知	353.8	925.7	337.2	1464.4	289.5	726.0	355.1	1363.8	350.6	1037.7	268.6	619.0
三重	344.9	715.8	328.8	1224.9	273.7	522.9	321.9	871.2	322.9	792.9	275.2	620.0
滋賀	316.7	694.5	330.8	1278.3	277.9	607.0	312.0	890.0	318.2	777.5	253.5	477.0
京都	319.9	804.6	335.5	1238.8	256.0	562.7	321.8	816.3	346.7	723.0	271.8	667.2
大阪	375.1	1096.6	347.5	1234.8	308.1	823.9	370.0	1261.8	383.4	805.4	278.1	614.0
兵庫	341.3	1112.7	324.3	1257.7	297.2	636.0	335.1	923.6	362.2	792.2	248.3	478.2
奈良	357.0	924.2	309.3	794.4	297.4	959.5	293.1	839.4	356.1	837.9	275.8	673.2
和歌山	322.0	757.0	289.3	831.8	264.1	612.4	295.3	789.8	312.9	729.9	264.5	662.0
鳥取	259.3	463.0	259.9	731.1	262.8	591.9	272.8	690.9	327.1	789.8	212.3	352.7
島根	291.6	767.6	274.9	932.6	233.8	401.5	266.6	764.6	261.7	603.2	220.7	388.2
岡山	315.4	668.8	291.2	1010.0	281.2	507.4	291.8	812.3	358.0	887.1	238.4	477.1
広島	335.1	947.3	293.4	951.3	278.8	586.5	325.2	1004.9	328.8	740.7	254.6	452.2
山口	313.9	657.1	304.1	1219.0	241.1	603.0	287.2	756.4	313.3	817.4	237.8	542.0
徳島	290.1	911.5	286.8	1310.6	248.5	356.1	277.0	777.9	312.4	723.3	241.3	428.7
香川	318.6	783.4	277.6	857.4	258.6	384.3	322.0	1011.8	324.7	829.1	260.5	623.6
愛媛	305.3	1041.9	280.1	920.4	248.7	437.2	281.4	800.0	305.8	802.8	225.8	482.7
高知	280.8	591.7	250.7	676.9	280.4	395.5	275.1	749.6	321.5	679.7	213.6	399.8
福岡	321.6	869.9	287.0	974.9	260.1	498.4	309.5	920.5	364.6	745.0	252.6	463.1
佐賀	283.9	729.5	277.1	1011.5	252.0	284.7	259.3	629.5	283.6	603.5	220.1	353.0
長崎	286.2	512.0	259.5	812.1	236.5	384.1	290.0	786.8	307.1	782.2	240.5	709.2
熊本	283.9	773.4	278.7	894.9	244.8	236.9	279.7	742.2	319.1	650.4	224.9	435.6
大分	265.7	441.8	271.6	877.9	236.1	425.1	270.1	835.0	278.9	705.5	218.9	397.0
宮崎	246.6	752.9	249.2	739.3	232.7	327.0	259.0	647.9	239.0	716.0	219.4	438.3
鹿児島	272.4	435.4	279.0	921.3	233.1	420.2	276.5	751.1	279.6	663.2	225.9	462.5
沖縄	278.7	648.6	230.3	491.3	205.9	268.5	247.6	680.1	298.5	506.7	204.9	271.4

資料出所：厚生労働省「平成28年賃金構造基本統計調査報告」第4巻(44)

女性労働者の都道府県別・産業別所定内給与額等

都道府県	建設業		製造業		運輸業,郵便業		卸売業,小売業		医療・福祉		サービス業	
	所定内 給与額	年間 賞与額	所定内 給与額	年間 賞与額	所定内 給与額	年間 賞与額	所定内 給与額	年間 賞与額	所定内 給与額	年間 賞与額	所定内 給与額	年間 賞与額
	千円	千円	千円	千円	千円	千円	千円	千円	千円	千円	千円	千円
全国計	242.6	678.2	215.5	559.5	226.0	489.6	232.5	538.3	254.4	638.0	220.9	283.2
北海道	210.3	451.1	162.6	289.0	188.1	321.8	210.1	421.6	243.7	643.7	201.7	272.2
青森	178.5	362.5	164.2	335.1	176.0	224.2	180.3	298.8	212.4	536.5	164.7	245.4
岩手	193.2	356.3	167.5	323.2	173.9	315.6	175.1	305.6	224.3	508.8	171.2	217.1
宮城	236.7	628.9	190.9	426.0	204.9	352.3	214.1	577.6	232.3	559.1	195.8	247.5
秋田	191.1	257.5	166.5	314.6	188.5	432.0	198.8	371.0	233.6	622.7	173.6	205.1
山形	186.4	374.2	179.4	334.9	175.3	323.9	205.6	366.6	235.0	622.5	173.1	160.7
福島	225.1	495.7	183.9	431.3	187.6	275.5	195.6	284.7	231.1	561.8	183.0	120.9
茨城	231.8	495.4	212.9	611.5	199.9	292.6	218.5	353.7	242.0	718.0	190.9	294.3
栃木	213.7	515.6	211.8	553.0	193.1	184.2	205.7	365.1	258.1	646.2	194.5	147.5
群馬	210.4	393.0	216.5	572.6	180.0	234.3	210.6	476.8	244.9	665.8	188.4	276.6
埼玉	245.4	572.5	222.2	469.3	214.5	315.3	225.7	483.1	264.5	596.9	216.6	225.3
千葉	248.6	460.5	220.8	528.6	211.1	364.3	224.9	359.2	260.4	611.0	210.5	315.9
東京	281.8	937.7	337.6	1150.3	320.7	966.1	279.7	759.6	286.7	695.4	267.3	339.3
神奈川	261.6	886.1	254.5	709.6	220.4	358.6	247.2	435.4	285.5	623.8	219.6	249.7
新潟	208.5	653.1	191.5	430.4	193.5	355.4	197.0	341.1	245.1	673.9	181.6	262.8
富山	208.9	489.6	205.4	583.2	206.2	376.0	203.0	475.2	274.2	839.9	189.1	308.3
石川	215.0	625.8	203.6	595.6	203.8	392.0	197.2	369.7	256.1	658.8	195.8	337.2
福井	224.7	551.9	201.9	470.3	192.5	316.3	196.6	408.3	238.3	661.4	173.5	276.0
山梨	247.3	556.0	202.9	494.6	206.1	315.4	194.3	303.8	243.3	648.4	186.5	167.9
長野	220.5	558.9	214.4	555.7	191.2	274.8	200.6	419.8	254.2	630.6	196.4	369.7
岐阜	254.3	653.7	193.9	476.4	212.1	346.2	216.5	331.5	242.4	645.1	189.1	262.6
静岡	239.2	679.4	213.9	569.0	207.2	394.6	217.4	484.0	245.0	659.8	196.3	216.5
愛知	248.0	673.8	225.9	639.9	218.3	563.6	234.0	622.6	267.3	760.4	206.6	268.2
三重	218.2	647.4	214.9	549.2	211.6	404.8	206.4	396.5	253.4	679.4	198.5	307.0
滋賀	236.6	389.9	219.6	598.8	191.2	435.4	212.2	410.0	239.2	589.4	191.6	254.9
京都	224.7	484.6	229.7	659.4	209.4	452.5	224.9	407.1	255.6	614.4	221.1	505.2
大阪	270.7	762.4	242.9	682.4	249.7	726.7	251.0	750.5	279.5	651.6	231.9	306.8
兵庫	241.4	878.3	224.4	624.1	212.6	359.1	229.7	441.9	264.5	618.0	196.1	252.5
奈良	233.4	436.7	210.5	363.5	197.7	537.1	225.4	424.7	267.4	638.1	209.0	415.6
和歌山	198.3	430.8	198.4	411.0	183.9	263.6	206.1	364.5	240.1	628.1	197.5	341.6
鳥取	194.8	424.9	180.1	360.5	187.5	324.3	188.3	391.8	235.4	662.6	170.9	199.1
島根	198.6	432.3	186.9	491.0	178.3	215.9	187.5	387.3	220.7	593.2	180.0	239.5
岡山	211.7	537.5	195.6	515.6	190.4	331.5	192.8	354.0	270.9	763.8	188.9	323.4
広島	248.6	773.9	206.7	463.3	206.4	381.7	205.3	417.2	254.4	606.6	216.4	293.8
山口	221.9	505.7	201.1	559.5	188.7	430.5	181.3	292.8	252.0	730.7	178.7	277.9
徳島	207.4	613.0	207.3	772.3	195.1	357.6	192.9	388.0	239.4	554.8	176.8	202.9
香川	228.9	664.7	197.3	470.0	183.9	289.0	202.4	447.4	242.2	642.1	197.3	303.6
愛媛	233.9	765.3	185.6	409.1	175.5	276.9	169.4	249.2	236.2	576.0	172.2	259.0
高知	205.9	448.8	181.0	379.2	186.7	336.2	189.6	379.0	234.9	601.5	166.8	237.2
福岡	233.9	638.6	193.5	408.3	205.0	418.7	205.5	428.8	245.7	630.3	187.4	203.0
佐賀	196.5	627.7	171.8	400.3	183.8	161.2	177.0	275.9	232.8	506.2	174.1	218.1
長崎	192.0	322.8	178.1	374.9	178.0	362.8	185.9	305.1	231.6	598.9	181.5	369.3
熊本	214.3	529.2	189.2	410.5	184.2	258.3	208.1	348.4	225.4	574.3	178.0	181.8
大分	175.1	228.4	183.6	446.1	180.1	336.8	185.3	485.3	231.5	650.5	166.6	173.9
宮崎	175.0	380.9	164.7	324.4	178.7	284.7	173.4	258.9	220.3	600.5	167.0	293.6
鹿児島	186.5	307.2	188.0	452.3	168.7	301.9	179.9	329.6	219.5	530.7	172.6	250.0
沖縄	185.7	247.3	166.1	243.9	188.4	290.4	182.7	347.8	223.2	472.5	170.7	206.0

資料出所：厚生労働省「平成28年賃金構造基本統計調査報告」

男性労働者の産業別、年齢・勤続年数、労働時間

産 業	年 齢	勤続年数	労働時間	
			所定内 時 間	所定外 時 間
	歳	年	時	時
産 業 計	43.0	13.3	165	16
C 鉱 業 , 採 石 業 , 砂 利 採 取 業	46.6	13.5	165	14
D 建 設 業	44.6	13.8	169	15
D06 総 合 工 事 業	45.8	13.8	169	13
D07 職 別 工 事 業 ( 設 備 工 事 業 を 除 く )	43.9	11.6	174	14
D08 設 備 工 事 業	42.8	14.5	168	19
E 製 造 業	42.2	15.2	165	19
E09 食 料 品 製 造 業	42.5	12.2	168	20
E11 織 維 工 業	44.5	15.0	170	11
E14 パ ル プ ・ 紙 ・ 紙 加 工 品 製 造 業	42.4	15.3	165	16
E15 印 刷 ・ 同 関 連 業	42.4	14.5	170	20
E16 化 学 工 業	42.4	16.9	158	12
E18 プ ラ ス チ ッ ク 製 品 製 造 業 ( 別 掲 を 除 く )	41.6	13.7	166	18
E21 窯 業 ・ 土 石 製 品 製 造 業	44.6	13.8	167	14
E22 鉄 鋼 業	41.0	15.9	161	22
E23 非 鉄 金 属 製 造 業	41.8	15.6	162	19
E24 金 属 製 品 製 造 業	42.0	13.7	170	21
E25 は ん 用 機 械 器 具 製 造 業	41.6	15.4	164	18
E26 生 産 用 機 械 器 具 製 造 業	42.7	15.2	167	20
E27 業 務 用 機 械 器 具 製 造 業	42.7	15.7	160	14
E28 電 子 部 品 ・ デ バ イ ス ・ 電 子 回 路 製 造 業	42.2	16.7	160	21
E29 電 気 機 械 器 具 製 造 業	42.6	16.4	165	19
E30 情 報 通 信 機 械 器 具 製 造 業	43.7	18.6	156	16
E31 輸 送 用 機 械 器 具 製 造 業	41.0	15.6	163	24
E32 そ の 他 の 製 造 業	42.9	14.8	166	15
F 電 気 ・ ガ ス ・ 熱 供 給 ・ 水 道 業	42.7	19.5	155	16
F33 電 気 業	42.4	21.0	155	18
G 情 報 通 信 業	40.4	13.5	156	14
G39 情 報 サ ー ビ ス 業	40.1	13.4	156	14
G41 映 像 ・ 音 声 ・ 文 字 情 報 製 作 業	43.2	16.0	158	12
H 運 輸 業 , 郵 便 業	46.8	12.1	170	29
H42 鉄 道 業	41.3	18.7	153	16
H43 道 路 旅 客 運 送 業	54.8	11.0	170	29
H44 道 路 貨 物 運 送 業	46.1	11.1	176	35
H48 運 輸 に 附 帯 す る サ ー ビ ス 業	44.2	12.2	163	21
I 卸 売 業 , 小 売 業	42.3	14.3	168	11
I50~55 卸 売 業	43.4	15.3	166	10
I51 織 維 ・ 衣 服 等 卸 売 業	43.6	15.2	166	6
I52 飲 食 料 品 卸 売 業	43.8	15.0	171	14
I53 建 築 材 料 , 鉱 物 ・ 金 属 材 料 等 卸 売 業	43.4	14.2	167	8
I54 機 械 器 具 卸 売 業	43.0	15.7	164	11
I55 そ の 他 の 卸 売 業	43.6	15.8	165	7

産 業	年 齢	勤続年数	労働時間	
			所定内時間	所定外時間
I56~61 小 売 業	40.6	12.9	170	14
I56 各 種 商 品 小 売 業	43.8	17.9	165	8
I58 飲 食 料 品 小 売 業	40.5	11.6	174	16
I59 機 械 器 具 小 売 業	39.3	13.8	167	15
I60 そ の 他 の 小 売 業	41.4	11.8	171	11
J 金 融 業 , 保 険 業	43.2	16.1	156	14
J62 銀 行 業	41.5	16.5	156	20
J63 協 同 組 織 金 融 業	42.0	18.1	161	12
J67 保 険 業 (保 険 媒 介 代 理 業 , 保 険 サ ー ビ ス 業 を 含 む )	45.8	15.3	154	9
K 不 動 産 業 , 物 品 賃 貸 業	43.7	10.6	164	12
K69 不 動 産 賃 貸 業 ・ 管 理 業	47.1	10.4	161	11
L 学 術 研 究 , 専 門 ・ 技 術 サ ー ビ ス 業	43.1	13.5	161	14
L71 学 術 ・ 開 発 研 究 機 関	43.3	16.1	160	11
L72 専 門 サ ー ビ ス 業 (他 に 分 類 さ れ な い も の )	40.7	8.9	165	13
L74 技 術 サ ー ビ ス 業 (他 に 分 類 さ れ な い も の )	44.2	14.2	160	15
M 宿 泊 業 , 飲 食 サ ー ビ ス 業	42.0	9.5	175	16
M75 宿 泊 業	43.5	9.9	172	13
M76 飲 食 店	40.1	9.3	178	18
N 生 活 関 連 サ ー ビ ス 業 , 娯 楽 業	40.8	10.2	170	10
N78 洗 濯 ・ 理 容 ・ 美 容 ・ 浴 場 業	41.0	9.8	174	11
N79 そ の 他 の 生 活 関 連 サ ー ビ ス 業	43.6	11.8	168	12
N80 娯 楽 業	39.8	9.8	169	9
O 教 育 , 学 習 支 援 業	46.2	13.1	167	6
O81 学 校 教 育	47.0	13.3	167	4
O82 そ の 他 の 教 育 , 学 習 支 援 業	43.5	12.4	165	13
P 医 療 , 福 祉	40.5	8.4	165	7
P83 医 療 業	40.4	9.3	162	9
P85 社 会 保 険 ・ 社 会 福 祉 ・ 介 護 事 業	40.5	7.4	167	5
Q 複 合 サ ー ビ ス 事 業	42.6	15.5	161	12
Q87 協 同 組 合 (他 に 分 類 さ れ な い も の )	42.6	17.0	162	5
R サ ー ビ ス 業 (他 に 分 類 さ れ な い も の )	44.7	9.1	166	18
R88 廃 棄 物 処 理 業	45.9	10.1	171	13
R90 機 械 等 修 理 業 (別 掲 を 除 く )	42.0	14.9	160	20
R91 職 業 紹 介 ・ 労 働 者 派 遣 業	38.8	4.5	164	23
R92 そ の 他 の 事 業 サ ー ビ ス 業	47.4	9.1	166	19

資料出所：厚生労働省「平成28年賃金構造基本統計調査報告」

第2巻(20)(21)

女性労働者の産業別、年齢・勤続年数、労働時間

産 業	年 齢	勤続年数	労働時間	
			所定内時間	所定外時間
産 業 計	40.7	9.3	163	8
C 鉱業，採石業，砂利採取業	44.1	11.3	162	7
D 建設業	41.4	10.6	165	10
D06 総合工事業	41.0	10.4	165	11
D07 職別工事業（設備工事業を除く）	43.3	9.7	168	6
D08 設備工事業	41.5	11.4	164	8
E 製造業	42.4	11.8	164	12
E09 食料品製造業	44.9	9.7	165	14
E11 繊維工業	44.2	12.4	171	8
E14 パルプ・紙・紙加工品製造業	42.5	12.1	168	9
E15 印刷・同関連業	39.5	10.3	171	15
E16 化学工業	40.5	13.4	158	13
E18 プラスチック製品製造業（別掲を除く）	42.1	10.6	166	13
E21 窯業・土石製品製造業	43.6	12.4	167	9
E22 鉄鋼業	39.4	12.9	164	12
E23 非鉄金属製造業	42.4	12.1	163	10
E24 金属製品製造業	41.6	11.0	166	10
E25 はん用機械器具製造業	42.2	13.0	165	10
E26 生産用機械器具製造業	42.2	12.6	165	10
E27 業務用機械器具製造業	42.1	12.1	160	9
E28 電子部品・デバイス・電子回路製造業	41.2	14.1	162	12
E29 電気機械器具製造業	42.0	13.1	164	11
E30 情報通信機械器具製造業	42.2	15.5	157	11
E31 輸送用機械器具製造業	39.6	11.3	164	13
E32 その他の製造業	42.6	12.5	165	9
F 電気・ガス・熱供給・水道業	40.3	16.0	154	12
F33 電気業	40.4	17.2	155	15
G 情報通信業	36.4	9.2	156	12
G39 情報サービス業	36.6	9.8	155	12
G41 映像・音声・文字情報製作業	37.4	10.4	158	11
H 運輸業，郵便業	42.0	9.5	164	14
H42 鉄道業	33.3	7.4	154	11
H43 道路旅客運送業	48.4	10.3	170	16
H44 道路貨物運送業	43.8	9.2	169	17
H48 運輸に附帯するサービス業	40.3	8.9	160	12
I 卸売業，小売業	39.2	9.6	165	8
I50～55 卸売業	38.9	10.3	164	8
I51 繊維・衣服等卸売業	38.6	8.7	165	4
I52 飲食料品卸売業	40.5	10.1	168	9
I53 建築材料，鉱物・金属材料等卸売業	38.6	10.4	161	8
I54 機械器具卸売業	38.3	10.9	163	9
I55 その他の卸売業	38.7	10.2	163	7



業	業	年齢	勤続年数	労働時間	
				所定内時間	所定外時間
156~61	小売業	39.5	8.9	166	8
156	各種商品小売業	43.0	13.2	159	6
158	飲食料品小売業	40.9	8.7	168	8
159	機械器具小売業	34.8	8.3	166	10
160	その他の小売業	38.8	8.6	167	7
J	金融業, 保険業	40.6	11.5	150	11
J62	銀行業	36.7	11.6	154	18
J63	協同組織金融業	36.2	12.2	158	8
J67	保険業(保険媒介代理業, 保険サービス業を含む)	44.1	11.2	145	7
K	不動産業, 物品賃貸業	39.4	8.1	161	10
K69	不動産賃貸業・管理業	41.2	7.8	160	10
L	学術研究, 専門・技術サービス業	38.5	9.2	161	11
L71	学術・開発研究機関	40.6	11.7	158	8
L72	専門サービス業(他に分類されないもの)	38.1	8.0	163	10
L74	技術サービス業(他に分類されないもの)	38.7	9.7	160	12
M	宿泊業, 飲食サービス業	39.7	7.2	170	12
M75	宿泊業	38.9	6.9	169	12
M76	飲食店	39.3	7.4	171	12
N	生活関連サービス業, 娯楽業	38.1	7.8	167	8
N78	洗濯・理容・美容・浴場業	38.5	7.7	172	8
N79	その他の生活関連サービス業	37.0	7.4	164	10
N80	娯楽業	38.4	8.0	165	7
O	教育, 学習支援業	39.2	9.4	168	4
O81	学校教育	39.5	9.6	169	4
O82	その他の教育, 学習支援業	37.5	8.4	162	8
P	医療, 福祉	41.3	8.3	163	6
P83	医療業	40.2	9.0	160	7
P85	社会保険・社会福祉・介護事業	42.6	7.5	166	4
Q	複合サービス事業	40.3	11.1	160	7
Q87	協同組合(他に分類されないもの)	39.5	12.3	160	6
R	サービス業(他に分類されないもの)	40.7	6.4	160	10
R88	廃棄物処理業	44.8	9.3	169	6
R90	機械等修理業(別掲を除く)	41.4	11.0	159	10
R91	職業紹介・労働者派遣業	37.8	3.7	160	10
R92	その他の事業サービス業	42.6	7.3	160	11

資料出所: 厚生労働省「平成28年賃金構造基本統計調査報告」

第2巻(22)(23)

全国の標準労働者の年齢各歳別所定内給与額及び年間賞与その他の特別給与額

年齢	男性労働者								年齢	女性労働者							
	中卒		高卒		高専・短大卒		大卒			中卒		高卒		高専・短大卒		大卒	
	所定内給与額	年間賞与 その他特別 給与額	所定内 給与額	年間賞与 その他特別 給与額	所定内 給与額	年間賞与 その他特別 給与額	所定内 給与額	年間賞与 その他特別 給与額		所定内 給与額	年間賞与 その他特別 給与額	所定内 給与額	年間賞与 その他特別 給与額	所定内 給与額	年間賞与 その他特別 給与額	所定内 給与額	年間賞与 その他特別 給与額
歳	千円	千円	千円	千円	千円	千円	千円	千円	千円	千円	千円	千円	千円	千円	千円	千円	千円
15	156.4	0.0	-	-	-	-	-	-	15	133.5	0.0	-	-	-	-	-	-
16	182.7	80.9	-	-	-	-	-	-	16	121.0	0.0	-	-	-	-	-	-
17	147.5	42.6	-	-	-	-	-	-	17	165.4	29.2	-	-	-	-	-	-
18	172.4	142.2	175.2	11.8	-	-	-	-	18	-	-	167.9	4.4	-	-	-	-
19	338.1	54.5	182.6	330.6	-	-	-	-	19	136.4	0.0	173.4	245.3	-	-	-	-
20	209.4	398.7	189.9	570.3	186.7	9.7	-	-	20	162.4	0.0	173.9	428.2	179.0	8.5	-	-
21	221.8	731.0	197.4	635.3	197.1	321.6	-	-	21	187.0	0.0	180.5	519.6	188.6	293.6	-	-
22	-	-	205.1	701.3	199.2	569.9	217.8	16.9	22	128.9	15.0	191.1	552.8	192.4	550.5	210.4	19.6
23	138.9	6.4	210.1	687.5	209.7	612.6	223.8	273.3	23	127.6	6.0	191.4	610.6	199.4	577.2	214.7	284.9
24	200.1	279.8	217.3	735.0	216.8	713.0	232.0	644.9	24	154.7	70.0	199.6	591.8	201.7	589.4	222.9	632.0
25	262.4	712.1	224.2	856.8	222.1	749.2	240.5	859.4	25	216.5	406.9	203.2	671.8	200.0	625.2	230.7	779.5
26	264.9	4.1	236.3	918.7	235.0	827.3	249.5	926.5	26	135.3	143.2	207.8	633.7	215.4	691.8	234.6	848.6
27	203.9	576.2	241.7	912.0	241.0	838.4	264.5	978.0	27	-	-	205.2	676.7	214.3	723.5	252.4	931.8
28	266.3	366.1	250.6	954.2	247.1	872.2	276.3	1093.5	28	232.9	913.6	214.4	716.1	227.2	745.6	254.8	939.0
29	250.3	1158.5	258.8	927.5	258.6	896.4	289.1	1188.9	29	-	-	211.6	628.5	229.9	742.0	266.3	1067.1
30	350.3	47.1	264.1	917.9	253.3	881.4	299.9	1235.5	30	-	-	208.8	618.1	237.3	786.9	266.9	993.6
31	420.0	340.7	279.3	1002.1	277.3	927.7	316.7	1327.6	31	128.1	56.1	223.8	766.8	237.4	805.5	279.4	1156.6
32	293.2	818.0	286.2	1119.3	290.1	1014.1	325.5	1353.3	32	232.5	878.6	225.3	749.1	243.0	768.7	276.2	1113.9
33	245.4	762.2	280.8	1070.3	290.6	1016.7	345.5	1478.1	33	192.0	46.5	232.3	813.9	251.5	951.3	288.1	1121.8
34	179.3	363.9	298.2	1144.4	305.3	993.1	347.9	1507.6	34	188.8	171.9	229.3	751.4	251.7	786.6	287.9	1190.6
35	226.7	86.7	306.9	1161.6	307.1	1023.6	374.7	1649.0	35	273.5	29.6	235.1	863.1	252.4	885.4	296.4	1137.6
36	227.3	333.2	311.7	1241.5	319.6	1188.2	375.3	1622.0	36	242.1	945.6	243.9	844.4	262.7	989.8	311.3	1178.2
37	267.4	594.0	318.9	1208.9	312.4	1236.7	396.2	1690.3	37	246.5	845.1	257.7	831.7	265.1	1019.0	319.2	1344.2
38	187.8	482.3	328.6	1243.9	330.9	1265.9	423.0	1718.4	38	-	-	251.9	842.6	275.0	1043.4	319.4	1243.3
39	281.2	1017.7	331.4	1231.4	330.1	1153.8	419.5	1825.9	39	219.0	998.9	253.5	852.9	276.2	1037.5	332.8	1374.2
40	245.4	557.3	344.8	1318.1	339.2	1263.8	429.9	1926.6	40	153.7	368.3	260.5	990.0	280.9	1076.7	342.3	1415.4
41	311.6	614.5	357.2	1517.8	352.8	1342.4	435.8	1897.1	41	-	-	289.0	1124.8	292.6	1151.0	339.7	1581.9
42	251.1	669.2	366.1	1536.6	354.3	1376.3	466.0	1994.0	42	202.9	152.0	285.7	1162.8	306.3	1268.1	356.5	1408.2
43	315.3	708.7	376.1	1565.3	387.2	1457.3	457.9	1923.0	43	188.7	264.3	285.6	1180.8	318.8	1373.9	404.1	1698.9
44	373.9	972.9	385.3	1625.1	396.2	1607.1	489.9	2235.3	44	185.0	285.5	280.8	1146.4	311.8	1337.9	403.5	1636.9
45	277.8	434.5	396.7	1667.3	417.9	1883.7	496.5	2284.6	45	201.0	122.2	292.7	1193.8	327.9	1493.6	393.8	1887.5
46	422.9	1433.7	398.1	1511.7	426.0	1844.3	528.2	2497.8	46	242.9	1066.5	292.8	1167.8	332.0	1462.5	429.4	1969.4
47	359.6	631.2	404.2	1665.1	433.3	1882.8	536.0	2568.3	47	241.8	543.6	309.2	1198.5	368.0	1744.4	455.1	2081.5
48	356.0	984.2	422.4	1772.5	441.1	1913.4	558.5	2691.0	48	210.4	579.2	314.5	1255.1	361.0	1633.5	459.2	2332.0
49	406.0	1491.2	427.6	1822.0	446.0	1876.2	556.8	2734.4	49	234.4	729.3	311.9	1270.8	353.4	1679.7	486.2	2139.0
50	356.6	1474.9	431.5	1800.2	450.0	1886.7	575.4	2786.3	50	225.4	743.3	319.0	1233.4	373.9	1571.0	504.2	1849.9
51	388.5	1448.2	439.0	1880.3	465.5	2162.7	577.0	2862.2	51	210.0	921.0	329.6	1382.2	382.5	1617.7	503.2	2192.2
52	338.9	1205.0	443.3	1948.6	446.9	1863.5	577.7	2737.7	52	265.3	1223.0	344.3	1398.6	387.7	1733.0	490.6	2261.3
53	355.3	1044.5	453.4	2001.9	480.1	2513.2	584.1	2810.6	53	309.4	1219.6	334.0	1405.1	399.8	1788.3	515.3	2415.6
54	356.2	910.6	451.7	1904.4	490.5	2231.0	581.2	2638.4	54	234.3	846.1	334.9	1397.3	384.6	1713.6	477.1	1972.4
55	362.4	1500.2	459.9	1893.3	449.7	1941.9	574.6	2660.9	55	274.2	1183.5	332.0	1397.0	413.6	1968.8	490.0	2513.3
56	343.4	1557.3	454.0	2024.4	531.8	2469.1	577.2	2663.6	56	259.1	1000.0	351.5	1395.8	409.5	1609.6	484.7	1642.5
57	374.5	1542.7	456.8	1995.7	473.7	1793.3	572.3	2572.7	57	303.4	1259.7	339.0	1461.0	412.6	1965.7	444.1	1868.3
58	402.0	1789.7	446.8	1845.2	520.7	2473.6	553.6	2543.9	58	251.4	915.0	317.6	1163.7	393.7	1545.4	408.9	1601.1
59	372.2	1480.4	452.0	2012.5	499.3	2124.6	541.5	2294.1	59	306.2	1157.5	366.8	1556.5	392.0	1592.9	460.3	2059.0
60	228.6	1245.7	279.6	1640.1	406.6	2091.7	372.3	1907.8	60	164.5	491.0	223.1	1375.9	306.3	1572.9	366.5	1947.0

資料出所：厚生労働省「平成28年賃金構造基本統計調査報告」  
第3巻 P224～231

## 全国地域別最低賃金の年次別推移

	24年度		25年度		26年度		27年度		28年度	
	最低賃金額	発効年月日	最低賃金額	発効年月日	最低賃金額	発効年月日	最低賃金額	発効年月日	最低賃金額	発効年月日
全国加重平均額	749		764		780		798		823	
北海道	719	24.10.18	734	25.10.18	748	26.10.8	764	27.10.8	786	28.10.1
青森	654	24.10.12	665	25.10.24	679	26.10.24	695	27.10.18	716	28.10.20
岩手	653	24.10.20	665	25.10.27	678	26.10.4	695	27.10.16	716	28.10.5
宮城	685	24.10.19	696	25.10.31	710	26.10.16	726	27.10.3	748	28.10.5
秋田	654	24.10.13	665	25.10.26	679	26.10.5	695	27.10.7	716	28.10.6
山形	654	24.10.24	665	25.10.24	680	26.10.17	696	27.10.16	717	28.10.7
福島	664	24.10.1	675	25.10.6	689	26.10.4	705	27.10.3	726	28.10.1
茨城	699	24.10.6	713	25.10.20	729	26.10.4	747	27.10.4	771	28.10.1
栃木	705	24.10.1	718	25.10.19	733	26.10.1	751	27.10.1	775	28.10.1
群馬	696	24.10.10	707	25.10.13	721	26.10.5	737	27.10.8	759	28.10.6
埼玉	771	24.10.1	785	25.10.20	802	26.10.1	820	27.10.1	845	28.10.1
千葉	756	24.10.1	777	25.10.18	798	26.10.1	817	27.10.1	842	28.10.1
東京	850	24.10.1	869	25.10.19	888	26.10.1	907	27.10.1	932	28.10.1
神奈川	849	24.10.1	868	25.10.20	887	26.10.1	905	27.10.18	930	28.10.1
新潟	689	24.10.5	701	25.10.26	715	26.10.4	731	27.10.3	753	28.10.1
富山	700	24.11.4	712	25.10.6	728	26.10.1	746	27.10.1	770	28.10.1
石川	693	24.10.6	704	25.10.19	718	26.10.5	735	27.10.1	757	28.10.1
福井	690	24.10.6	701	25.10.13	716	26.10.4	732	27.10.1	754	28.10.1
山梨	695	24.10.1	706	25.10.18	721	26.10.1	737	27.10.1	759	28.10.1
長野	700	24.10.1	713	25.10.19	728	26.10.1	746	27.10.1	770	28.10.1
岐阜	713	24.10.1	724	25.10.19	738	26.10.1	754	27.10.1	776	28.10.1
静岡	735	24.10.12	749	25.10.12	765	26.10.5	783	27.10.3	807	28.10.5
愛知	758	24.10.1	780	25.10.26	800	26.10.1	820	27.10.1	845	28.10.1
三重	724	24.9.30	737	25.10.19	753	26.10.1	771	27.10.1	795	28.10.1
滋賀	716	24.10.6	730	25.10.25	746	26.10.8	764	27.10.8	788	28.10.6
京都	759	24.10.14	773	25.10.24	789	26.10.22	807	27.10.7	831	28.10.2
大阪	800	24.9.30	819	25.10.18	838	26.10.5	858	27.10.1	883	28.10.1
兵庫	749	24.10.1	761	25.10.19	776	26.10.1	794	27.10.1	819	28.10.1
奈良	699	24.10.6	710	25.10.20	724	26.10.3	740	27.10.7	762	28.10.6
和歌山	690	24.10.1	701	25.10.19	715	26.10.17	731	27.10.2	753	28.10.1
鳥取	653	24.10.20	664	25.10.25	677	26.10.4	693	27.10.4	715	28.10.12
島根	652	24.10.14	664	25.11.6	679	26.10.5	696	27.10.4	718	28.10.1
岡山	691	24.10.21	703	25.10.30	719	26.10.5	735	27.10.2	757	28.10.1
広島	719	24.10.1	733	25.10.24	750	26.10.1	769	27.10.1	793	28.10.1
山口	690	24.10.1	701	25.10.10	715	26.10.1	731	27.10.1	753	28.10.1
徳島	654	24.10.19	666	25.10.30	679	26.10.1	695	27.10.4	716	28.10.1
香川	674	24.10.5	686	25.10.24	702	25.10.1	719	27.10.1	742	28.10.1
愛媛	654	24.10.19	666	25.10.31	680	26.10.12	696	27.10.3	717	28.10.1
高知	652	24.10.26	664	25.10.26	677	26.10.26	693	27.10.18	715	28.10.16
福岡	701	24.10.13	712	25.10.18	727	26.10.5	743	27.10.4	765	28.10.1
佐賀	653	24.10.21	664	25.10.26	678	26.10.4	694	27.10.4	715	28.10.2
長崎	653	24.10.21	664	25.10.20	677	26.10.1	694	27.10.7	715	28.10.6
熊本	653	24.10.1	664	25.10.30	677	26.10.1	694	27.10.17	715	28.10.1
大分	653	24.10.4	664	25.10.20	677	26.10.3	694	27.10.17	715	28.10.1
宮崎	653	24.10.24	664	25.11.2	677	26.10.16	693	27.10.16	714	28.10.1
鹿児島	654	24.10.13	665	25.10.27	678	26.10.19	694	27.10.8	715	28.10.1
沖縄	653	24.10.25	664	25.10.26	677	26.10.24	693	27.10.9	714	28.10.1

資料出所：厚生労働省「平成28年度最低賃金の改正等の状況」



**資料についての問合せ先**

〒020-8522

盛岡市盛岡駅西通1丁目9番15号

盛岡第2合同庁舎5階

**岩手労働局 労働基準部 賃金室**

019-604-3008