

労働災害発生状況

令和5年（令和6年1月末統計）

二戸労働基準監督署

業種	(今月分)	当年累計	前年同期	対前年同期		月別発生状況													
				増減数	増減率	1月	2月	3月	4月	5月	6月	7月	8月	9月	10月	11月	12月		
製造業	食料品	1	1	2	-1	-50.0%												1	
	上記以外の食料品		21	15	6	40.0%	1	3	1	5	2		2	1	2	1		3	
	繊維・衣服その他繊維製品		1	2	-1	-50.0%						1							
	木材・木製品、家具・装備品	1	6	11	-5	-45.5%	1		1	1							2	1	
	パルプ・紙、印刷・製本																		
	化学工業		1	1	0	0.0%			1										
	窯業土石			1	-1														
	鉄鋼業、非鉄金属	1	1		1														1
	金属製品			1	-1														
	一般機械器具																		
	電気機械器具																		
	輸送用機械製造		2		2								1						1
	電気・ガス																		
	その他の製造	1	1	1	0	0.0%													1
小計	4	34	34	0	0.0%	2	3	3	6	2	2	2	1	2	1	2	1	2	8
鉱業																			
建設業	土木工事		4 (1)	5 (1)	-1	-20.0%					1	2 (1)			1				
	建築工事			2	-2														
	鉄骨・鉄筋家屋			11	-6	-54.5%	1				1					1		2	
	木造家屋		5	6 (2)	-1	-16.7%		1			1		2			1			
	その他の建築工事		5	3	1	33.3%			1		1			1		1			
その他の建設		4											1						
小計		18 (1)	27 (3)	-9	-33.3%	1	1	1		4	2 (1)	2	1	1	3			2	
運輸交通業	道路貨物運送業	1	12	16	-4	-25.0%	2	3		1			1				3	2	
	その他の運輸交通業	1	1	1	0	0.0%												1	
貨物取扱																			
農林業	農業		2		2								1		1				
	林業		7	13	-6	-46.2%		1	1		1		1	1			2		
畜産水産業	畜産業		13	18	-5	-27.8%	2	2	2	1	1	2	2		2	1			
	水産業		2	6	-4	-66.7%	1			1									
商業	小売業		5	11	-6	-54.5%	2		1	1	1								
	その他の商業		1	3	-2	-66.7%												1	
通信業		3 (2)	3 (2)	0	0.0%		1 (1)					1			1 (1)				
保健衛生業	社会福祉施設	1	54	56 (1)	-2	-3.6%	26	7		1		10	3		3	3	1		
	その他の保健衛生業		2	49	-47	-95.9%	1								1				
接客娯楽業	旅館業			1	-1														
	飲食店		1	1	0	0.0%			1										
	その他の接客娯楽業		2		2					1			1						
その他	ビルメンテナンス業			1	-1														
	その他(上記以外の全ての業種)	1	14	12	2	16.7%	2			2	1		2	2		1	3	1	
合計	8	171 (3)	252 (6)	-81	-32.1%	39	18 (1)	9	14	9	15 (1)	15	5	8	12 (1)	12	15		

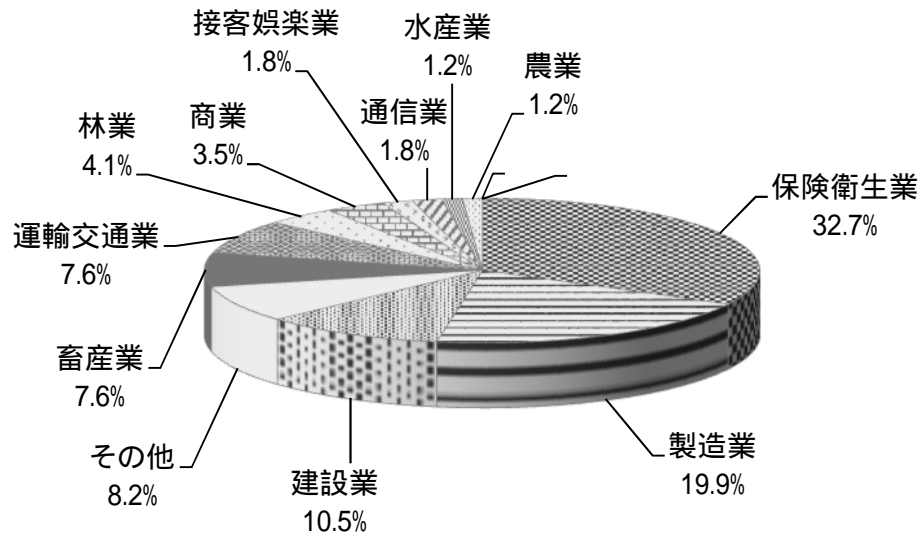
(注)労働者死傷病報告による休業4日以上の統計である。

内は死亡者数(内数)である。

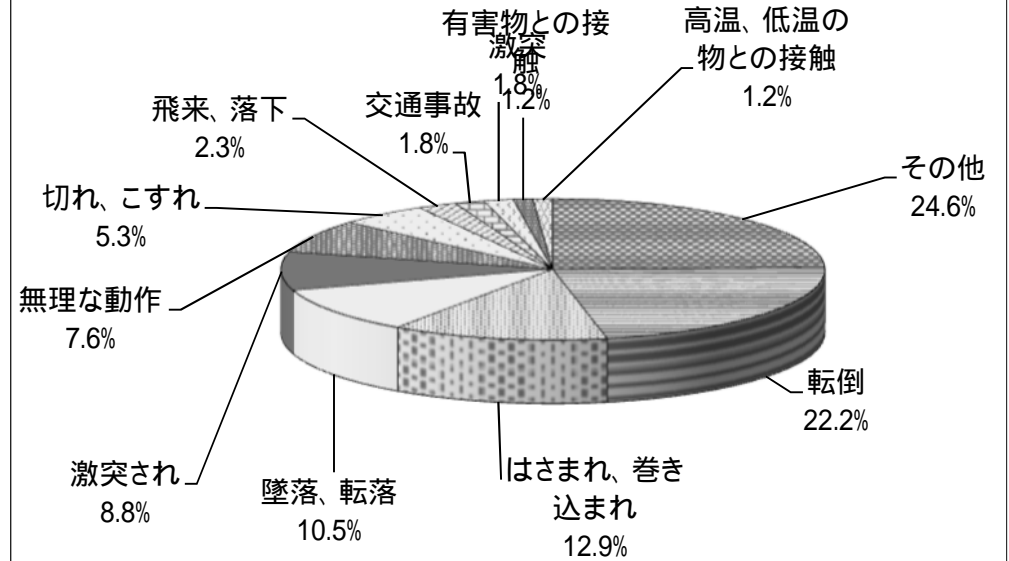
「今月分」は、当月報告受付件数(内数)である。

()内は交通労働災害者数(内数)である。

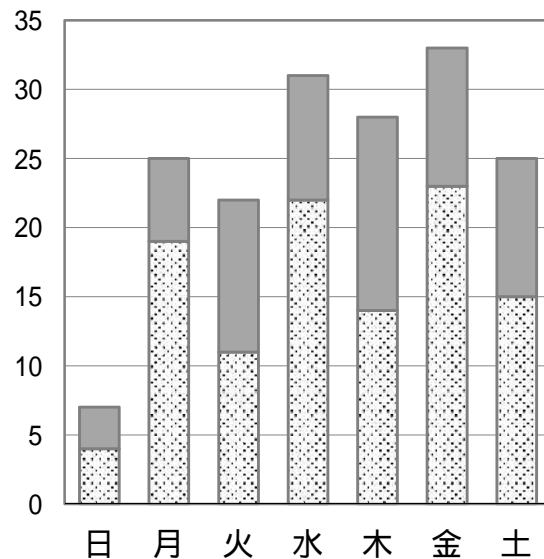
業種別発生状況



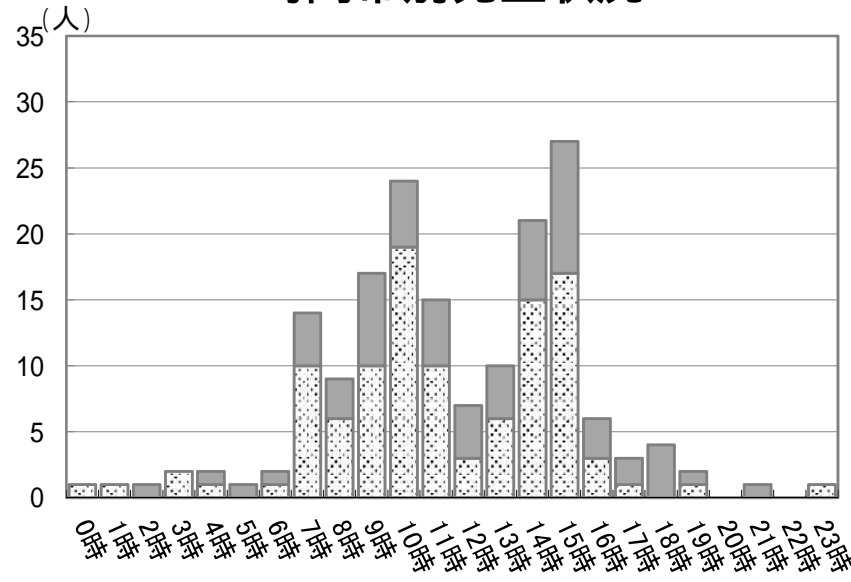
事故の型別発生状況



曜日別発生状況



時間帯別発生状況



年齢別発生状況

