

労働災害発生状況

令和5年（令和5年12月末統計）

二戸労働基準監督署

業種	当月分	当年累計	前年同期	対前年同期		月別発生状況												
				増減数	増減率	1月	2月	3月	4月	5月	6月	7月	8月	9月	10月	11月	12月	
製造業	食料品			2	-2													
	水産食料品			2	-2													
	上記以外の食料品	3	21	13	8	61.5%	1	3	1	5	2		2	1	2	1	3	
	繊維・衣服その他繊維製品		1	2	-1	-50.0%						1						
	木材・木製品、家具・装備品		5	9	-4	-44.4%	1		1	1						2		
	パルプ・紙、印刷・製本																	
	化学工業		1	1	0	0.0%			1									
	窯業土石			1	-1													
	鉄鋼業、非鉄金属																	
	金属製品			1	-1													
	一般機械器具																	
	電気機械器具																	
	輸送用機械製造	1	2		2								1					1
	電気・ガス																	
その他の製造			1	-1														
小計	4	30	30	0	0.0%	2	3	3	6	2	2	2	1	2	1	2	4	
鉱業																		
建設業	土木工事		4 (1)	5 (1)	-1	-20.0%					1	2 (1)			1			
	建築工事			2	-2													
	鉄骨・鉄筋家屋			2	-2													
	木造家屋	2	5	10	-5	-50.0%	1				1				1		2	
	その他の建築工事		5	6 (2)	-1	-16.7%		1			1		2		1			
その他の建設		4	3	1	33.3%			1		1			1	1				
小計	2	18 (1)	26 (3)	-8	-30.8%	1	1	1		4	2 (1)	2	1	1	3		2	
運輸交通業	3	11	16	-5	-31.3%	2	3		1				1				2	2
その他の運輸交通業			1	-1														
貨物取扱																		
農林業	農業		2		2								1		1			
	林業		7	13	-6	-46.2%		1	1		1		1	1			2	
畜産水産業	畜産業	1	13	18	-5	-27.8%	2	2	2	1	1	2	2		2	1		
	水産業		2	6	-4	-66.7%	1			1								
商業	小売業		5	10	-5	-50.0%	2		1	1	1							
	その他の商業	1	1	3	-2	-66.7%											1	
通信業		3 (2)	3 (2)	0	0.0%		1 (1)						1			1 (1)		
保健衛生業	社会福祉施設		53	55 (1)	-2	-3.6%	26	7		1		10	3		3	2	1	
	その他の保健衛生業		2	49	-47	-95.9%	1								1			
接客娯楽業	旅館業																	
	飲食店		1		1				1									
	その他の接客娯楽業		2		2				1				1					
その他	ビルメンテナンス業			1	-1													
	その他(上記以外の全ての業種)	2	13	12	1	8.3%	2			2	1		2	2		1	3	
合計	13	163 (3)	243 (6)	-80	-32.9%	39	18 (1)	9	14	9	15 (1)	15	5	8	11 (1)	11	9	

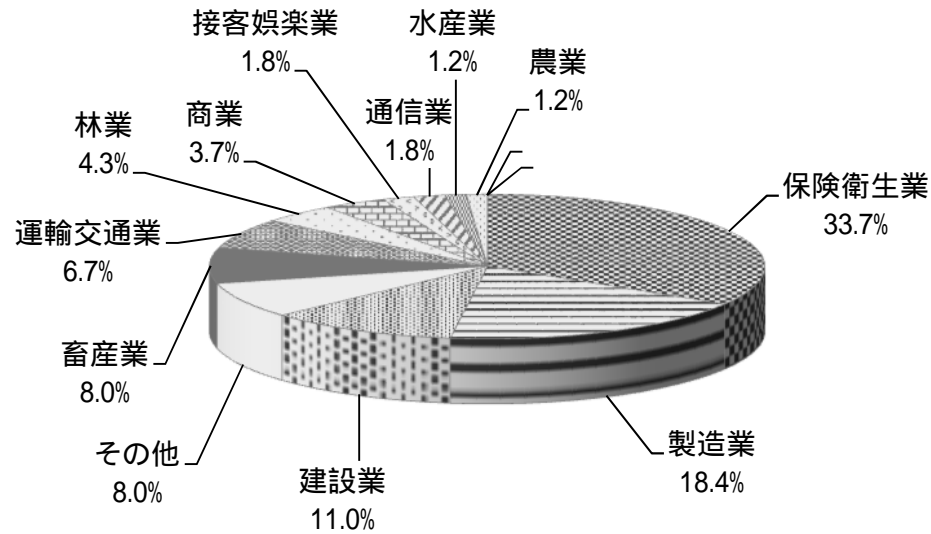
(注) 労働者死傷病報告による休業4日以上の統計である。

内は死亡者数(内数)である。

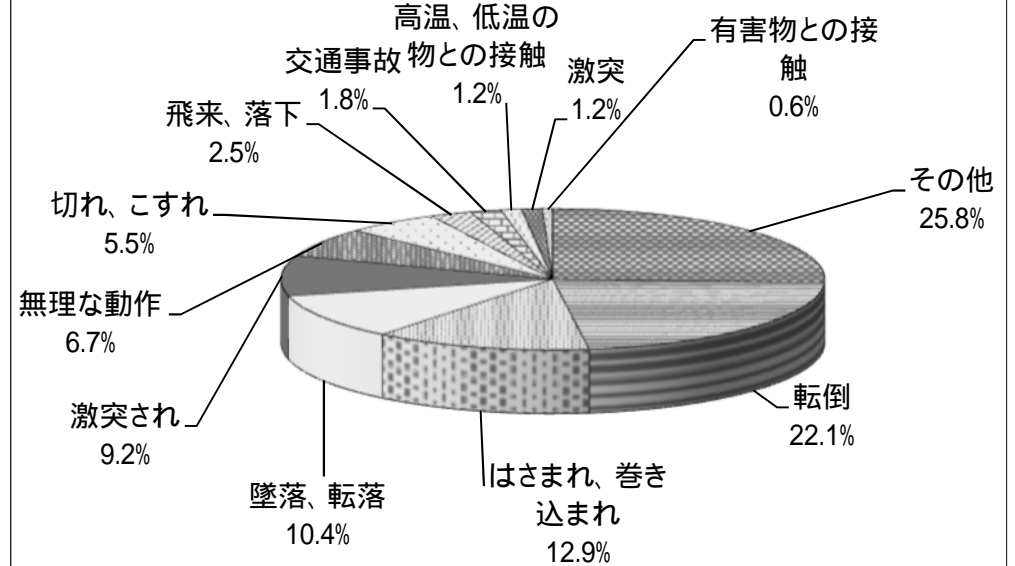
「今月分」は、当月報告受付件数(内数)である。

()内は交通労働災害者数(内数)である。

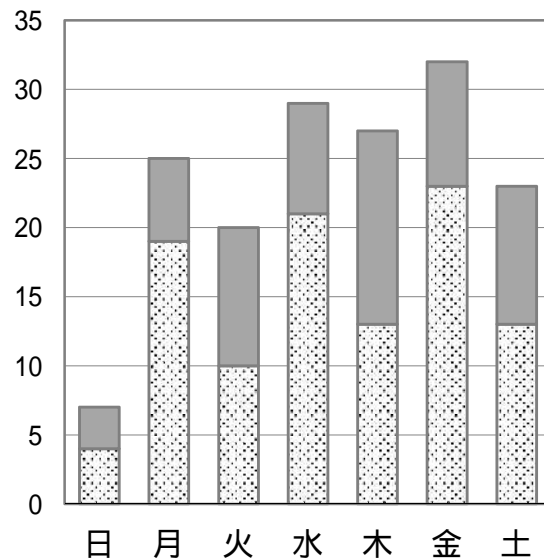
業種別発生状況



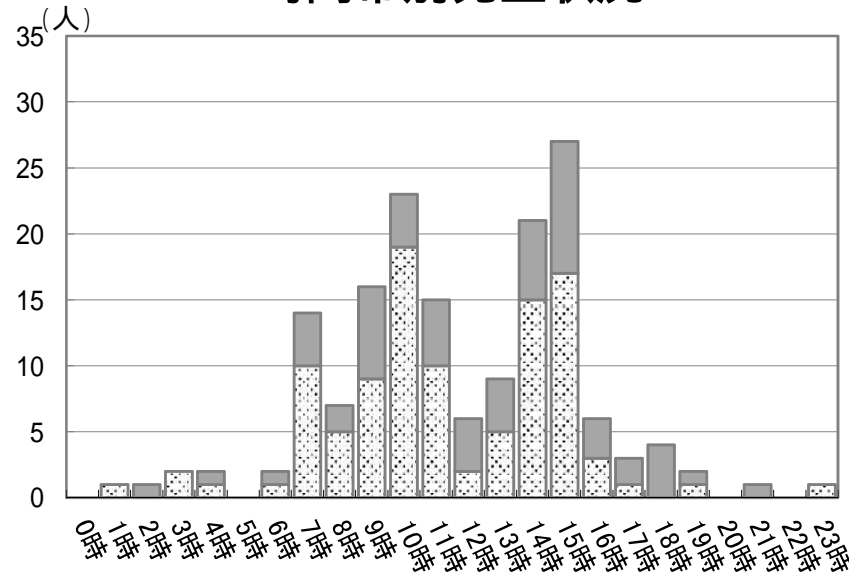
事故の型別発生状況



曜日別発生状況



時間帯別発生状況



年齢別発生状況

