

労 働 災 害 発 生 状 況

令和5年（令和5年11月末統計）

二戸労働基準監督署

業 種	(今月分)	当年累計	前年同期	対前年同期		月 別 発 生 状 況												
				増減数	増減率	1月	2月	3月	4月	5月	6月	7月	8月	9月	10月	11月	12月	
製造業	食料品			2	-2													
	水産食料品			2	-2													
	上記以外の食料品	18	12	6	50.0%	1	3	1	5	2		2	1	2	1			
	繊維・衣服その他繊維製品	1	1	0	0.0%						1							
	木材・木製品、家具・装備品	2	5	8	-3	-37.5%	1		1	1							2	
	パルプ・紙、印刷・製本																	
	化学工業	1	1	0	0.0%			1										
	窯業土石			1	-1													
	鉄鋼業、非鉄金属			1	-1													
	金属製品			1	-1													
	一般機械器具																	
	電気機械器具																	
	輸送用機械製造	1			1							1						
	電気・ガス																	
その他の製造																		
小計	2	26	26	0	0.0%	2	3	3	6	2	2	2	1	2	1	2		
鉱業																		
建設業	土木工事	4 (1)	5 (1)	-1	-20.0%					1	2 (1)			1				
	建築工事			2	-2													
	鉄骨・鉄筋家屋			2	-2													
	木造家屋	3	8	-5	-62.5%	1				1					1			
	その他の建築工事	5	6 (2)	-1	-16.7%		1			1		2			1			
その他の建設	4	3	1	33.3%			1		1			1		1				
小計	16 (1)	24 (3)	-8	-33.3%	1	1	1		4	2 (1)	2	1	1	3				
運輸交通業	1	8	14	-6	-42.9%	2	3		1			1				1		
道路貨物運送業																		
その他の運輸交通業																		
貨物取扱																		
農林業	農業	2		2								1		1				
	林業	2	7	12	-5	-41.7%		1	1		1		1			2		
畜産水産業	畜産業	2	12	13	-1	-7.7%	2	2	2	1		2			2	1		
	水産業		2	5	-3	-60.0%	1			1								
商業	小売業	5	9	-4	-44.4%	2		1	1	1								
	その他の商業		3	-3														
通信業	3 (2)	3 (2)	0	0.0%		1 (1)						1			1 (1)			
保健衛生業	社会福祉施設	3	53	34 (1)	19	55.9%	26	7		1		10	3		3	2	1	
	その他の保健衛生業	2	2	0	0.0%	1									1			
接客娯楽業	旅館業																	
	飲食店	1		1				1										
	その他の接客娯楽業	2		2					1			1						
その他	ビルメンテナンス業			1	-1													
	その他(上記以外の全ての業種)	2	11	11	0	0.0%	2			2	1		2	2		1	1	
合 計	12	150 (3)	157 (6)	-7	-4.5%	39	18 (1)	9	14	9	14 (1)	15	5	8	11 (1)	8		

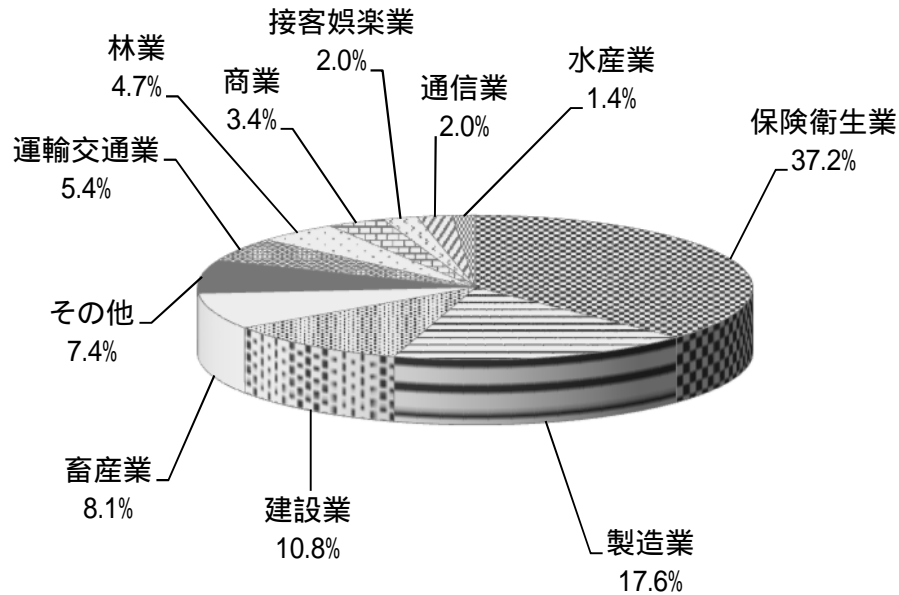
(注) 労働者死傷病報告による休業4日以上の統計である。

内は死亡者数(内数)である。

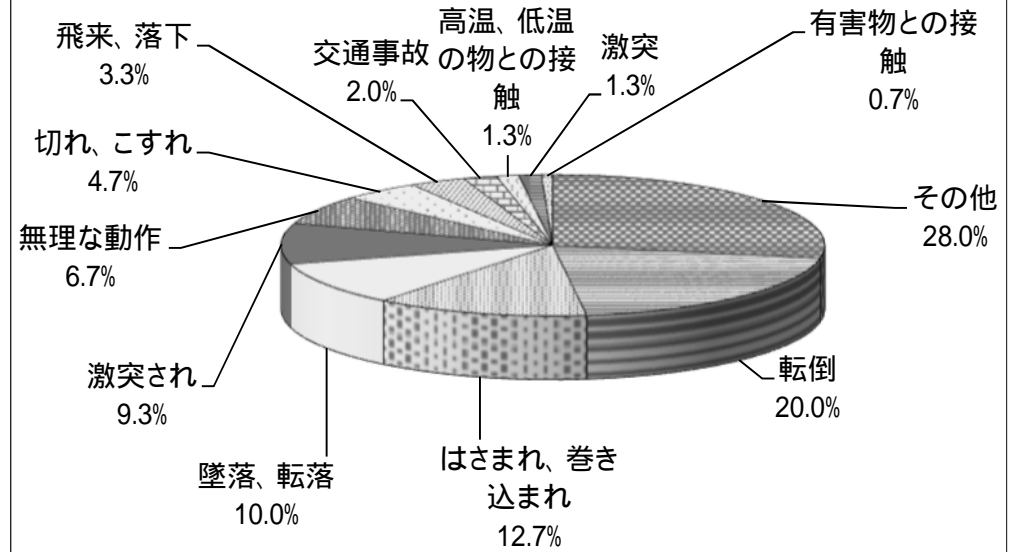
「今月分」は、当月報告受付件数(内数)である。

()内は交通労働災害者数(内数)である。

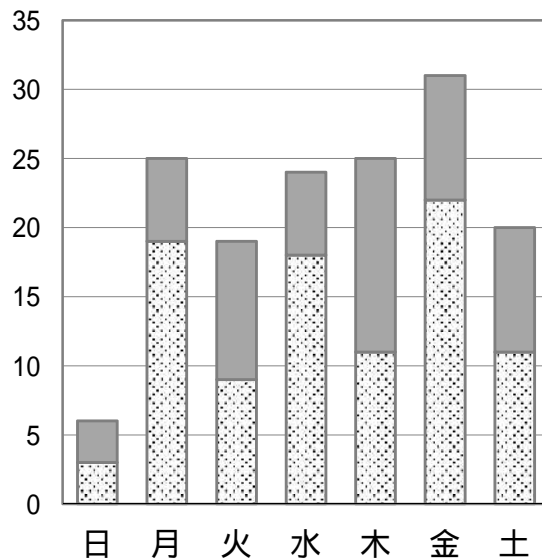
業種別発生状況



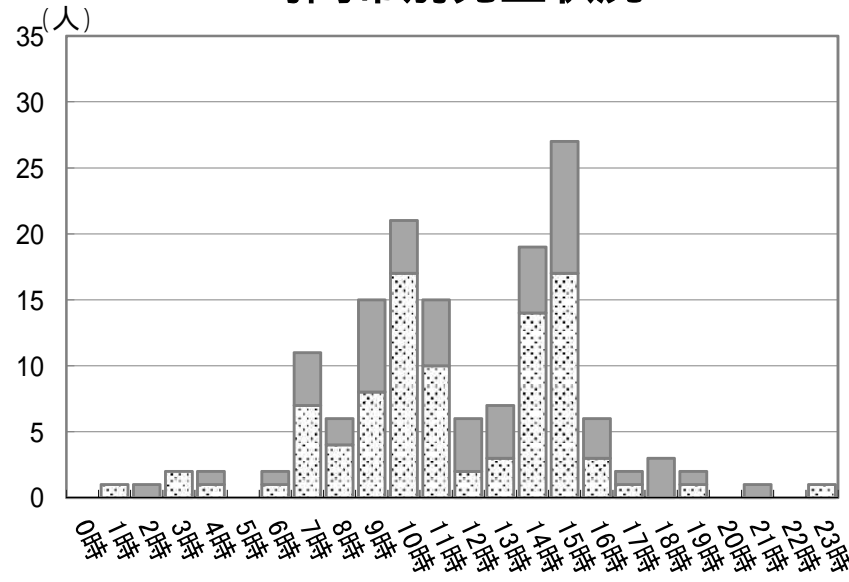
事故の型別発生状況



曜日別発生状況



時間帯別発生状況



年齢別発生状況

