

【全数】

労働災害発生状況

令和4年統計(確定)

盛岡労働基準監督署

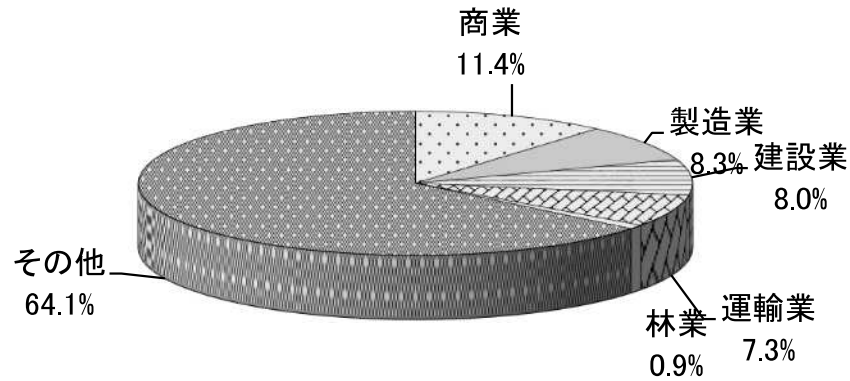
業種	(今月分)	当年累計	前年同期	対前年同期		月別発生状況													
				増減数	増減率	1月	2月	3月	4月	5月	6月	7月	8月	9月	10月	11月	12月		
製造業	食料品																		
	水産食料品																		
	上記以外の食料品		49 (1)	① 46	3	6.5%	3	2	4	2	7 (1)	5	3	7	7	2	4	3	
	繊維・衣服その他繊維製品		2	4	-2	-50.0%	2												
	木材・木製品、家具・装備品		9 (1)	9	0	0.0%	2		2		1	1					2 (1)	1	
	パルプ・紙、印刷・製本		3	3	0	0.0%			1	1			1						
	化学工業		3	5	-2	-40.0%								1	1				
	窯業土石			5	-5														
	鉄鋼業、非鉄金属		1	① 4	-3	-75.0%			1										
	金属製品		3	7	-4	-57.1%	1			1				1					
	一般機械器具		1	5	-4	-80.0%												1	
	電気機械器具	1	1	3	-2	-66.7%													1
	輸送用機械製造																		
	電気・ガス			1	-1														
その他の製造		① 7	7	0	0.0%	2		1				1	2				① 1		
小計	1	① 79 (2)	② 99	-20	-20.2%	10	2	9	4	8 (1)	6	5	11	8	2	7 (1)	① 7		
鉱業		3	2	1	50.0%	1			1				1						
建設業	土木工事		19 (1)	① 21 (1)	-2	-9.5%	2		3 (1)	1	3	1	2		1	2	3	1	
	建築工事		9 (1)	② 11 (2)	-2	-18.2%	3	1 (1)		1			1	2		1			
	鉄骨・鉄筋家屋		13	14	-1	-7.1%	1	1	1	1	1	1	4	3					
	木造家屋		27 (2)	② 21 (1)	6	28.6%	3	3 (1)	2 (1)	2	3	4	1	1	2	1	3	2	
	その他の建築工事		① 8	8	0	0.0%	1	1	① 3	1	1		1	1					
その他の建設																			
小計		① 76 (4)	⑤ 75 (4)	1	1.3%	10	6 (2)	① 9 (2)	4	8	6	4	6	9	3	7	4		
運輸交通業	1	50 (3)	39 (4)	11	28.2%	10	5	6	6	2 (1)	5 (1)	7 (1)	1		2	1	5		
道路貨物運送業		19 (1)	14 (1)	5	35.7%	8	3	1	1	1 (1)			4		1				
その他の運輸交通業		2	1	1	100.0%	1	1												
貨物取扱		5	14	-9	-64.3%			1							1	1	2		
農業		9	9	0	0.0%	1	2			1		1		2	1	1			
林業		12	26 (1)	-14	-53.8%			1	1	1	2	2	1	2	1		1		
畜産			1	-1															
水産		2	① 83 (11)	58 (2)	25	43.1%	17 (3)	3	4 (1)	5 (1)	5 (1)	3 (1)	4	10 (2)	16	2	① 7 (1)	7 (1)	
小売業		25 (1)	20	5	25.0%	3	2	4	1	2 (1)	2	1	6	1		1	2		
その他の商業		8 (1)	16 (3)	-8	-50.0%	1	1	1				1 (1)					4		
通信業	48	192 (2)	62	130	209.7%	11	9	7 (1)	7	15 (1)	6	18	40	16	7	27	29		
保健衛生業	60	274 (1)	19	255	1342.1%	11	36	10	6	21 (1)	1	21	63	2	11	41	51		
旅館業		16	10	6	60.0%	5	2	1	5		2					1			
飲食店	2	20	18 (2)	2	11.1%	2	2	1			2	3	2	4	1	3			
その他の接客娯楽業		6	11 (1)	-5	-45.5%		1	2	1	1						1			
ビルメンテナンス業		24	18	6	33.3%	8		4		1	1	1	3	3	1		2		
その他(上記以外の全ての業種)	1	48 (6)	45	3	6.7%	10	3 (1)	10 (3)		6 (1)	2 (1)	1	4	3	3	4	2		
合計	115	③ 951 (32)	⑦ 557 (18)	394	70.7%	109 (3)	78 (3)	① 71 (7)	42 (1)	72 (8)	38 (3)	69 (2)	152 (2)	66	36	① 102 (2)	① 116 (1)		

(注) 労働者死傷病報告による休業4日以上の統計である。 ○内は死亡者数(内数)である。  
「今月分」は、当月報告受付件数(内数)である。 ( )内は交通労働災害者数(内数)である。

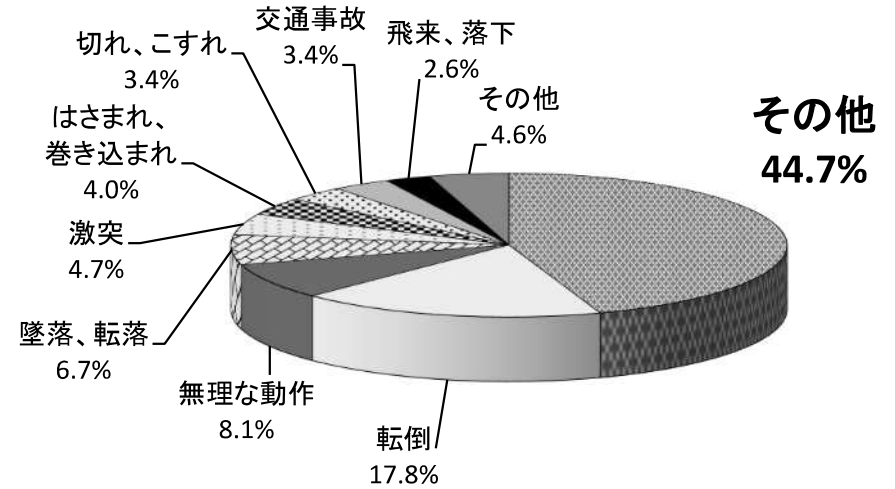
※ 冬季特有災害 951件中 90件(前年比-7件)  
【内訳: 転倒75件、交通事故6件、墜落6件、はさまれ・巻き込まれ1件、  
飛来・落下1件、激突1件】

※新型コロナウイルス感染症及びワクチンによる副反応を含む。

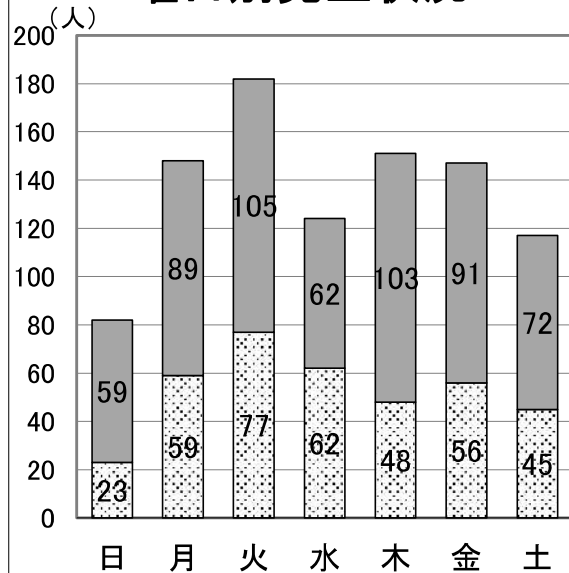
## 業種別発生状況



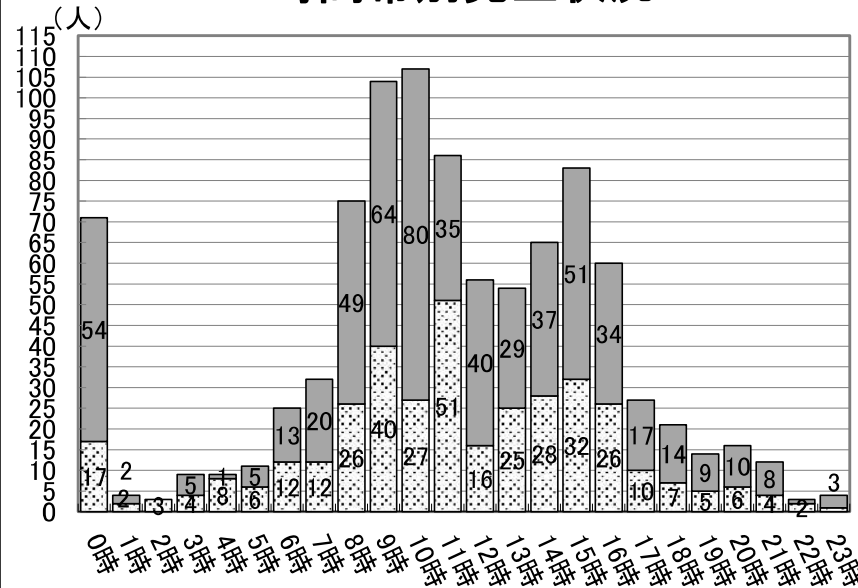
## 事故の型別発生状況



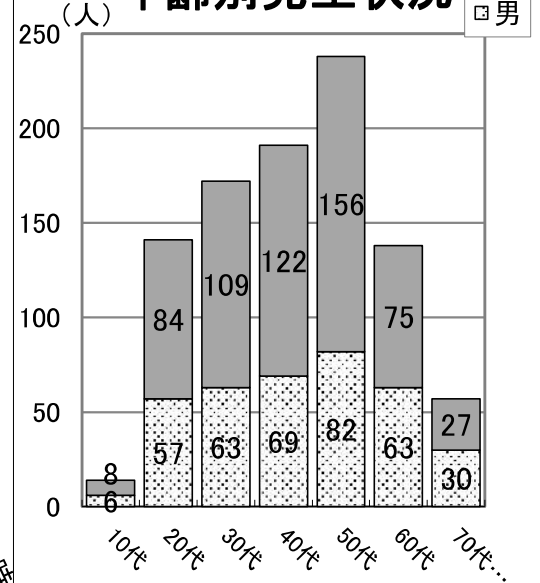
## 曜日別発生状況



## 時間帯別発生状況



## 年齢別発生状況



【新型コロナウイルス感染症及びワクチンによる副反応を除く】

労働災害発生状況

盛岡労働基準監督署

令和4年統計(確定)

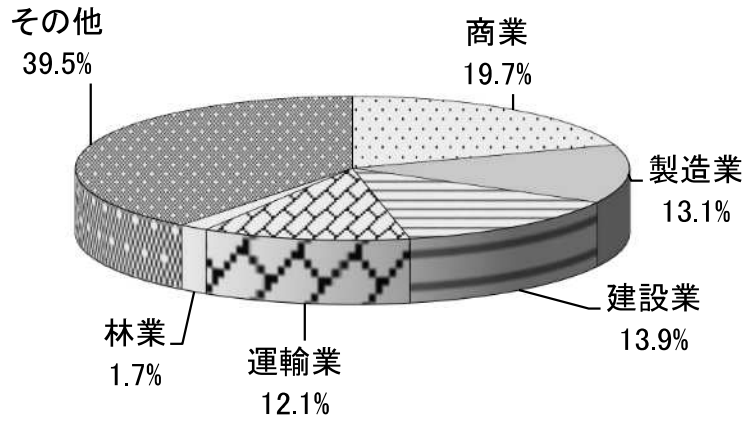
業種	(今月分)	当年累計	前年同期	対前年同期		月別発生状況													
				増減数	増減率	1月	2月	3月	4月	5月	6月	7月	8月	9月	10月	11月	12月		
製造業	食料品																		
	水産食料品																		
	上記以外の食料品		39 (1)	① 46	-7	-15.2%	3	2	1	4	3 (1)	6	5	3	4	3	2	3	
	繊維・衣服その他繊維製品		2	3	-1	-33.3%		2											
	木材・木製品、家具・装備品		9 (1)	9	0	0.0%	2		1	1		1	1				1 (1)	2	
	パルプ・紙、印刷・製本		3	3	0	0.0%			1	1			1						
	化学工業		3	5	-2	-40.0%									2				1
	窯業土石			5	-5														
	鉄鋼業、非鉄金属		1	① 4	-3	-75.0%			1										
	金属製品		3	7	-4	-57.1%	1				1			1					
	一般機械器具		1	5	-4	-80.0%												1	
	電気機械器具	1	1	3	-2	-66.7%													1
	輸送用機械製造																		
電気・ガス			1	-1															
その他の製造		① 7	7	0	0.0%	2			1				3					① 1	
小計	1	① 69 (2)	② 98	-29	-29.6%	8	4	4	7	4 (1)	7	7	7	6	3	4 (1)	① 8		
鉱業		3	2	1	50.0%		1		1				1						
建設業	土木工事		17 (1)	① 21 (1)	-4	-19.0%	1	1	2 (1)	1	2	2	1		1	2	3	1	
	鉄骨・鉄筋家屋		9 (1)	① 9 (2)	0	0.0%	3	1 (1)			1				3		1		
	木造家屋		12	14	-2	-14.3%	1	1	1		1	1	2	3	2	1			
	その他の建築工事		27 (2)	② 21 (1)	6	28.6%	3	3 (1)	2 (1)	1	2	2	5	1	2	1	3	2	
	その他の建設	①	8	8	0	0.0%	1		① 2	2		1			1			1	
小計	①	① 73 (4)	④ 73 (4)	0	0.0%	9	6 (2)	① 7 (2)	4	5	6	8	4	9	4	7	4		
運輸交通業	1	50 (3)	39 (4)	11	28.2%	5	8	6	3	6 (1)	4 (1)	8 (1)	1	1	2	1	5		
道路貨物運送業		14 (1)	14 (1)	0	0.0%	5	5	1		1	1 (1)					1			
その他の運輸交通業		2	1	1	100.0%	1		1											
貨物取扱		5	14	-9	-64.3%			1								1	1	2	
農林業	農業		9	9	0	0.0%	1	2			1		1		2	1	1		
	林業		12	26 (1)	-14	-53.8%				2	1		4	1	1	2		1	
畜産水産業	畜産業		1	1	-1														
	水産業																		
商業	小売業	2	① 79 (11)	58 (2)	21	36.2%	16 (3)	2	3 (1)	3 (1)	4 (1)	4 (1)	2	12 (1)	13 (1)	6	① 7 (1)	7 (1)	
	その他の商業		25 (1)	20	5	25.0%	3	1	4	1	2	2 (1)	2	5	2		1	2	
通信業		8 (1)	16 (3)	-8	-50.0%	1	1	1					1 (1)					4	
保健衛生業	社会福祉施設		55 (2)	49	6	12.2%	8	4	4	1 (1)	3	7 (1)	8	5	5	3	2	5	
	その他の保健衛生業		20 (1)	16	4	25.0%	1	5	1	2	3 (1)	2	3	1	1	1	1		
接客娯楽業	旅館業		16	10	6	60.0%	4	3	1	1	4	2						1	
	飲食店	2	20	18 (1)	2	11.1%	2	1	1	1			5	2	3	2	3		
	その他の接客娯楽業		6	11 (1)	-5	-45.5%			1	2	2						1		
その他	ビルメンテナンス業		22	18	4	22.2%	6	2	2	1	1		1	3	4			2	
	その他(上記以外の全ての業種)		39 (6)	44	-5	-11.4%	8	3 (1)	4 (1)	4 (2)	1	2 (1)	2 (1)	3	2	4	4	2	
合計	6	③ 527 (32)	⑥ 537 (17)	-10	-1.9%	78 (3)	48 (3)	① 42 (4)	33 (4)	38 (4)	37 (6)	48 (2)	48 (2)	49 (1)	30	① 34 (2)	① 42 (1)		

(注) 労働者死傷病報告による休業4日以上の統計である。 ○内は死亡者数(内数)である。  
「今月分」は、当月報告受付件数(内数)である。( )内は交通労働災害者数(内数)である。

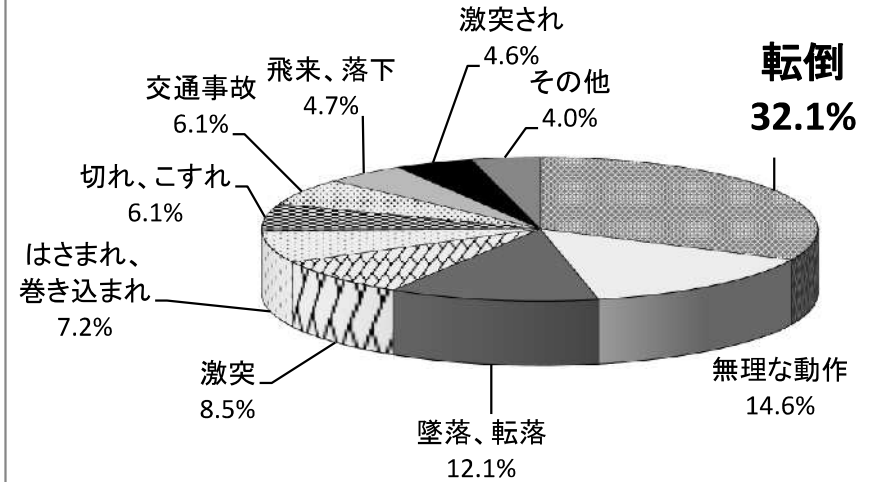
※ 冬季特有災害 527件中 90件(前年比-7件)  
【内訳: 転倒75件、交通事故6件、墜落6件、はさまれ・巻き込まれ1件、  
飛来・落下1件、激突1件】

※新型コロナウイルス感染症及びワクチンによる副反応 424件

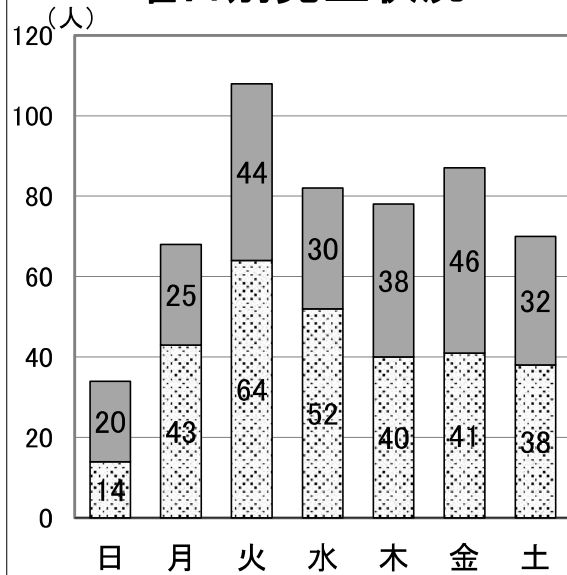
## 業種別発生状況



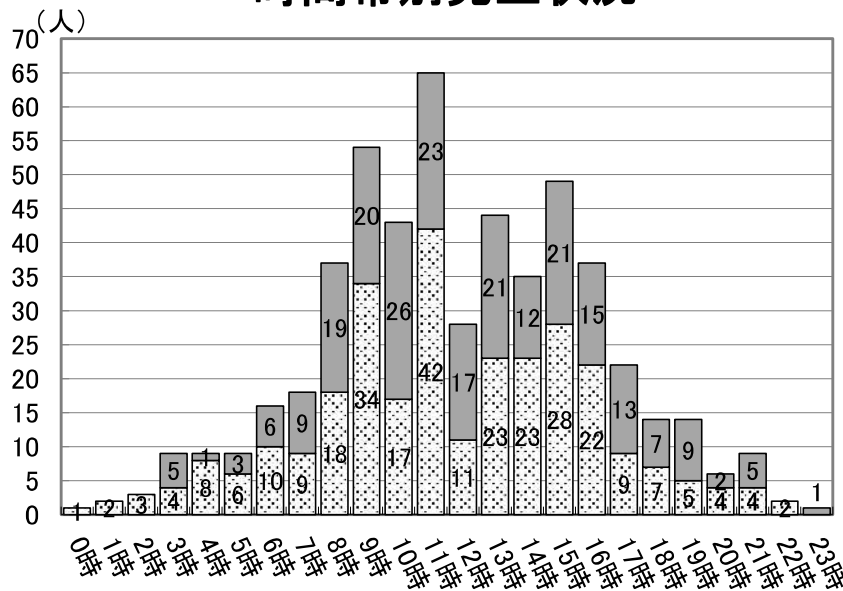
## 事故の型別発生状況



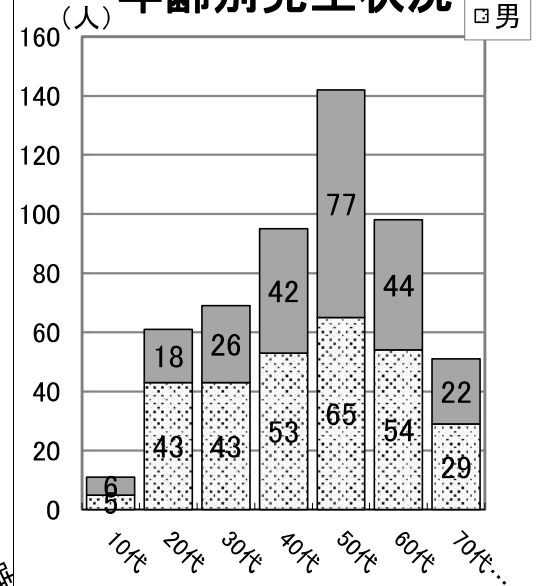
## 曜日別発生状況



## 時間帯別発生状況



## 年齢別発生状況



# 【転倒災害】

## 労働災害発生状況

令和4年統計(確定)

盛岡労働基準監督署

業種	当年累計	前年同期	対前年同期		月別発生状況														
			増減数	増減率	1月	2月	3月	4月	5月	6月	7月	8月	9月	10月	11月	12月			
製造業	食料品																		
	水産食料品																		
	上記以外の食料品	10	① 13	-3	-23.1%	2					2	2	1	2			1		
	繊維・衣服その他繊維製品		2	-2															
	木材・木製品、家具・装備品	2		2								1						1	
	パルプ・紙、印刷・製本																		
	化学工業		2	-2															
	窯業土石		1	-1															
	鉄鋼業、非鉄金属		1	-1															
	金属製品		3	-3															
	一般機械器具		1	-1															
	電気機械器具																		
	輸送用機械製造																		
	電気・ガス		1	-1															
その他の製造	3	1	2	200.0%	1								2						
小計	15	① 25	-10	-40.0%	3						2	3	3	2			1	1	
鉱業	1	1	0	0.0%		1													
建設業	土木工事	2	5	-3	-60.0%	1						1							
	建築工事																		
	鉄骨・鉄筋家屋	1	1	0	0.0%	1													
	木造家屋	1	2	-1	-50.0%			1											
	その他の建築工事	2	2	0	0.0%	1												1	
その他の建設	1	2	-1	-50.0%							1								
小計	7	12	-5	-41.7%	3		1				1	1					1		
運輸交通業	14	6	8	133.3%	2	6	2	1	1								1	1	
道路貨物運送業																			
その他の運輸交通業	10	5	5	100.0%	5	4	1												
貨物取扱	1	1	0	0.0%	1														
農林業	農業	1	2	-1	-50.0%													1	
	林業																		
畜産水産業	畜産業	2	1	1	100.0%				1								1		
	水産業																		
商業	小売業	30	28	2	7.1%	11	2	1	1		1		2	5	2	1	1	4	
	その他の商業	8	4	4	100.0%	3	1	2						1			1		
通信業	4	9	-5	-55.6%	1		1											2	
保健衛生業	社会福祉施設	20	22	-2	-9.1%	1	1	2			2	5	1	1	3	1	1	3	
	その他の保健衛生業	10	6	4	66.7%		3	1	1	1	2			1	1				
接客娯楽業	旅館業	9	4	5	125.0%	4	1	1		2								1	
	飲食店	3	4	-1	-25.0%		1					1	1						
	その他の接客娯楽業	3	4	-1	-25.0%			1		1								1	
その他	ビルメンテナンス業	18	6	12	200.0%	6	2			1		1	3	3				2	
	その他(上記以外の全ての業種)	13	25	-12	-48.0%	3	1	1	1	1		1	2				1	2	
合計	169	① 165	4	2.4%	43	23	14	5	7	8	12	12	13	8	9	9	15		

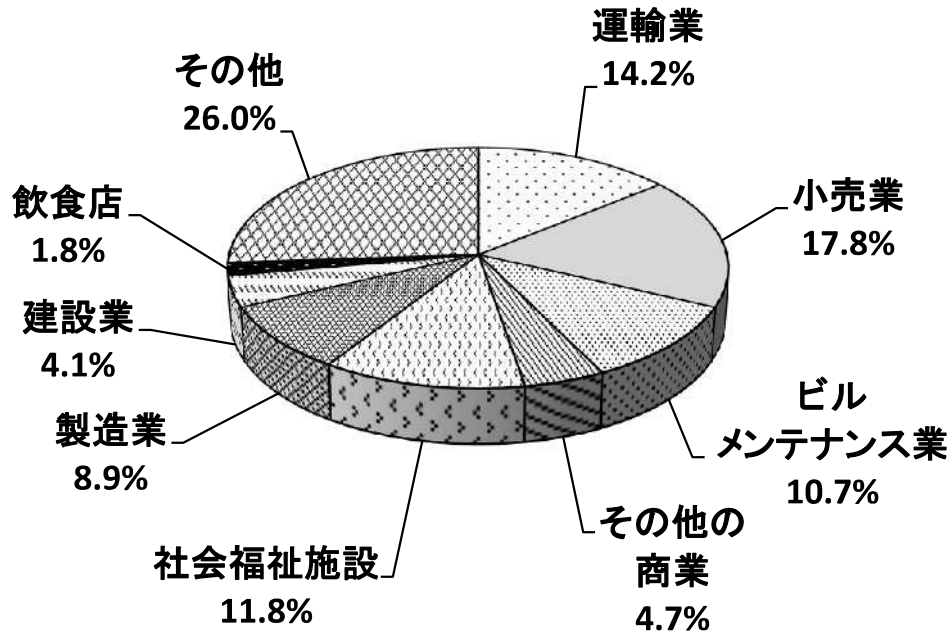
(注) 労働者死傷病報告による休業4日以上の統計である。

○内は死亡者数(内数)である。

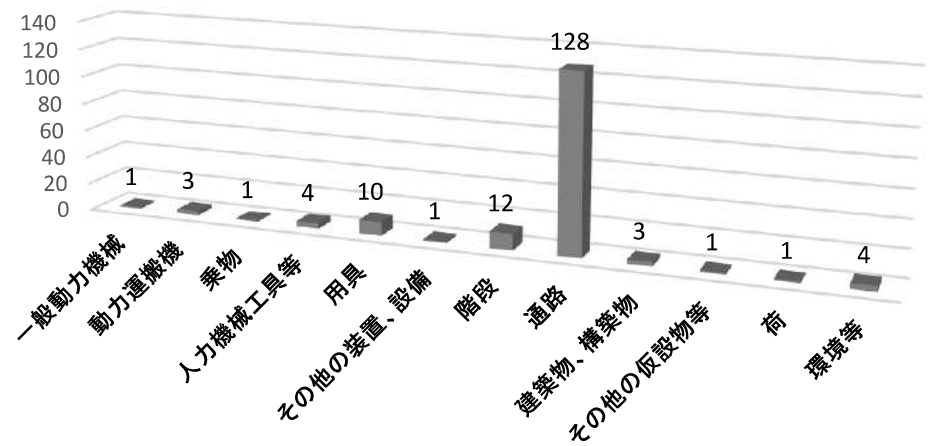
転倒災害を防止しましょう! 全産業527件中 169件 32%

※ 冬季特有転倒災害 169件中 75件(前年比-15件)

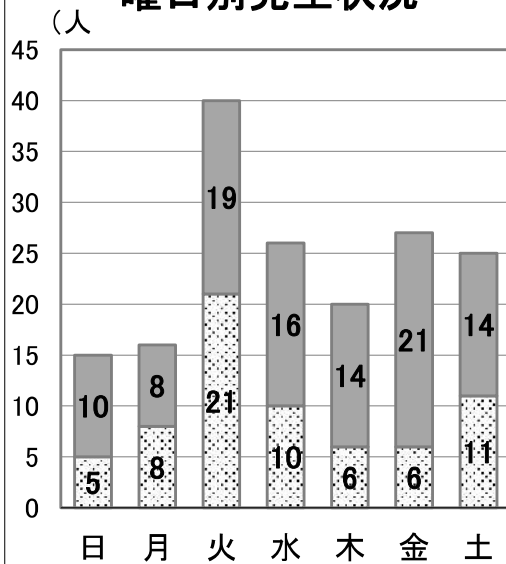
### 業種別発生状況



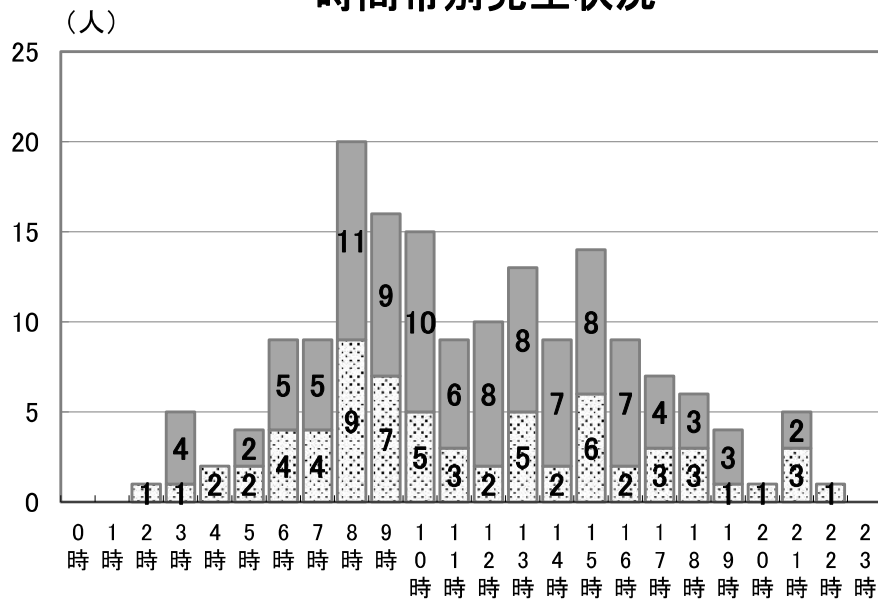
### 起因物別発生状況



### 曜日別発生状況



### 時間帯別発生状況



### 年齢別発生状況

