

【新型コロナウイルス感染症及びワクチンによる副反応を除く】

労働災害発生状況

盛岡労働基準監督署

令和5年（1月末現在）

業種	(今月分)	当年累計	前年同期	対前年同期		月別発生状況												
				増減数	増減率	1月	2月	3月	4月	5月	6月	7月	8月	9月	10月	11月	12月	
製造業	食料品																	
	水産食料品																	
	上記以外の食料品	3	3 (1)		3		3 (1)											
	繊維・衣服その他繊維製品																	
	木材・木製品、家具・装備品																	
	パルプ・紙、印刷・製本																	
	化学工業																	
	窯業土石																	
	鉄鋼業、非鉄金属																	
	金属製品			1	-1													
	一般機械器具	1	1		1		1											
	電気機械器具																	
	輸送用機械製造																	
電気・ガス																		
その他の製造	1	1	2	-1	-50.0%	1												
小計	5	5 (1)	3	2	66.7%	5 (1)												
鉱業																		
建設業	土木工事			1	-1													
	建築工事																	
	鉄骨・鉄筋家屋	1	1	2	-1	-50.0%	1											
	木造家屋			1	-1													
	その他の建築工事																	
その他の建設	1	1		1		1												
小計	2	2	4	-2	-50.0%	2												
運輸交通業																		
道路貨物運送業	2	2	4	-2	-50.0%	2												
その他の運輸交通業	1	1	2	-1	-50.0%	1												
貨物取扱			1	-1														
農林業	1																	
畜産水産業	農業																	
	林業																	
商業	畜産業		1		1		1											
	水産業																	
通信業	小売業	5	5	8	-3	-37.5%	5											
	その他の商業			1	-1													
保健衛生業			1	-1														
接客娯楽業	社会福祉施設	4	4	1	3	300.0%	4											
	その他の保健衛生業	1	1		1		1											
その他	旅館業			1	-1													
	飲食店																	
その他	その他の接客娯楽業																	
	ビルメンテナンス業	2	2	2			2											
その他(上記以外の全ての業種)			4	-4														
合計	23	23 (1)	32	-9	-28.1%	23 (1)												

(注) 労働者死傷病報告による休業4日以上の統計である。

内は死亡者数(内数)である。

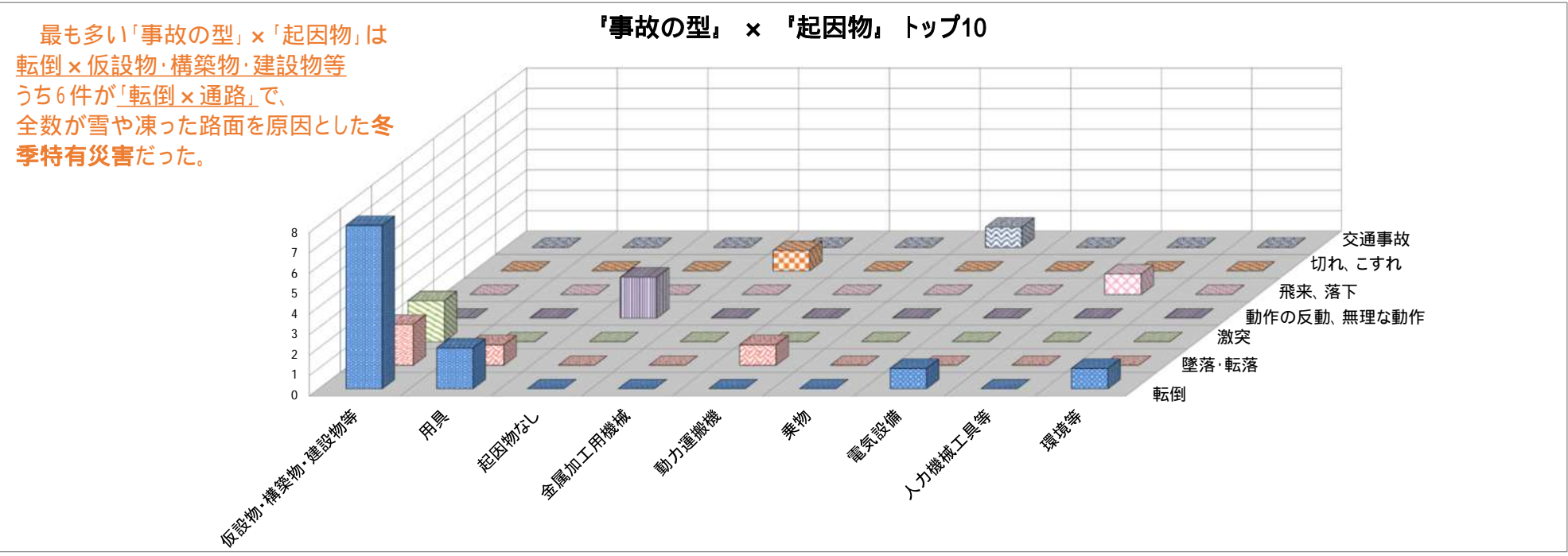
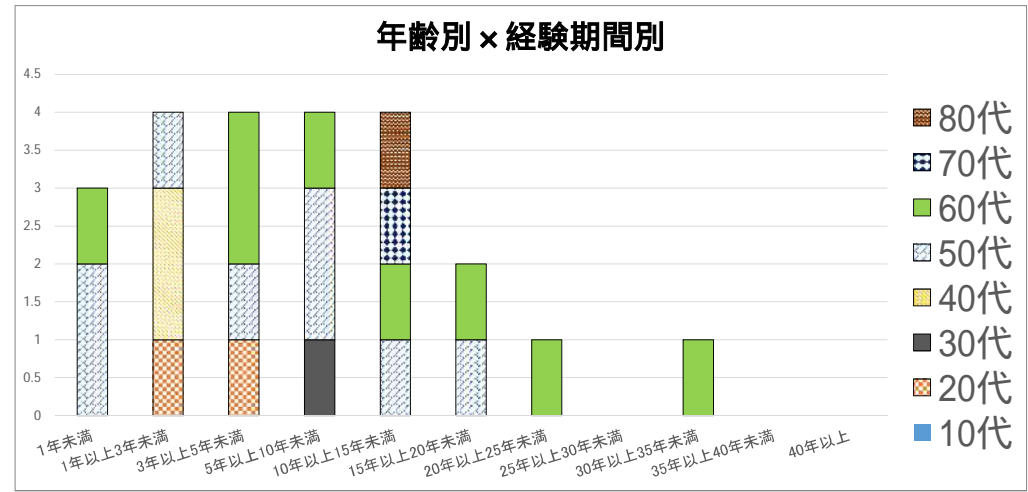
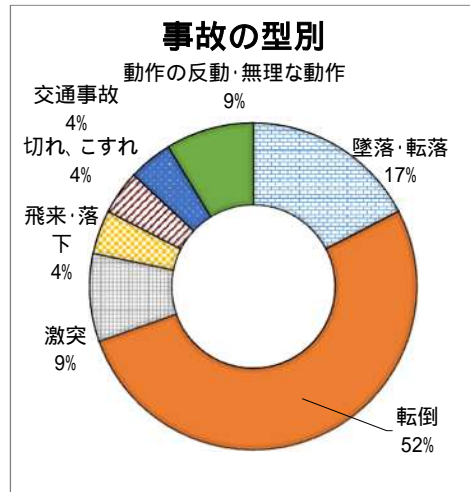
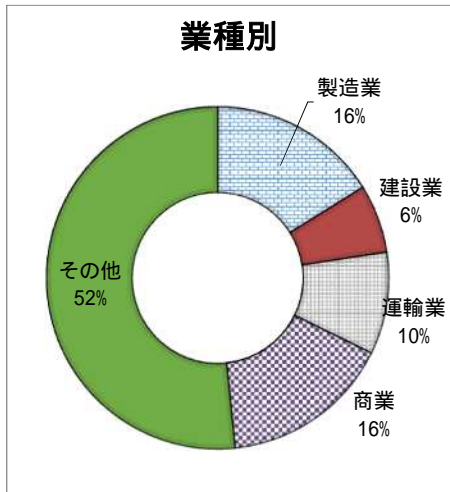
「今月分」は、当月報告受付件数(内数)である。

( )内は交通労働災害被災者数(内数)である。

新型コロナウイルス感染症及びワクチンによる副反応 0件。

冬季特有災害 23件中7件(前年比 - 11件)  
【内訳 転倒：6件、交通事故1件】

# 労働災害発生状況(全産業)



# 【転倒災害】

## 労働災害発生状況

令和5年統計(令和5年1月末速報値)

盛岡労働基準監督署

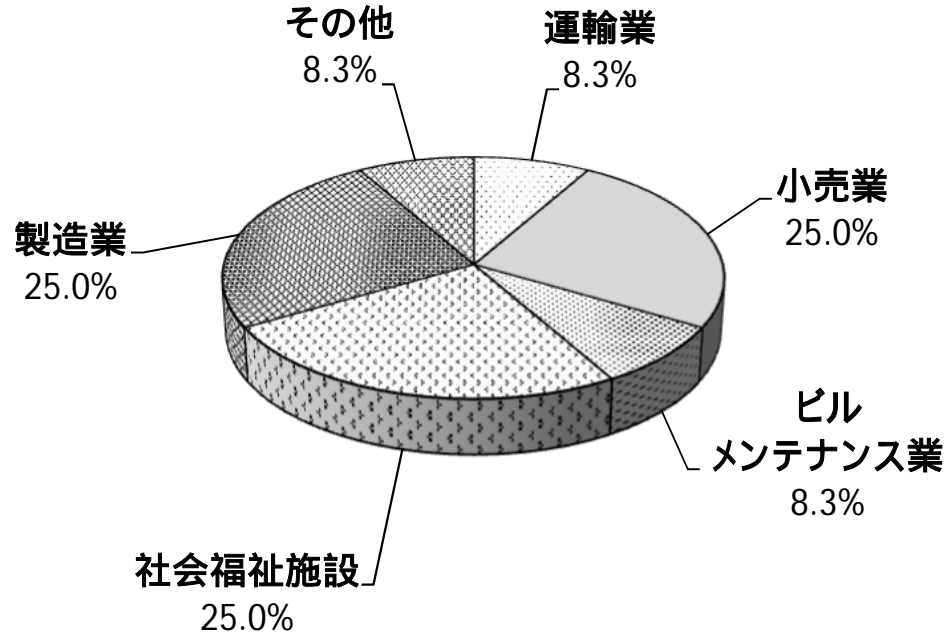
業種	当年累計	前年同期	対前年同期		月別発生状況														
			増減数	増減率	1月	2月	3月	4月	5月	6月	7月	8月	9月	10月	11月	12月			
製造業	食料品																		
	水産食料品																		
	上記以外の食料品	1		1		1													
	繊維・衣服その他繊維製品																		
	木材・木製品、家具・装備品																		
	パルプ・紙、印刷・製本																		
	化学工業																		
	窯業土石																		
	鉄鋼業、非鉄金属																		
	金属製品		1	-1															
	一般機械器具	1		1		1													
	電気機械器具																		
	輸送用機械製造																		
	電気・ガス																		
その他の製造	1	2	-1	-50.0%	1														
小計	3	3	0	0.0%	3														
鉱業																			
建設業	土木工事		1	-1															
	建築工事																		
	鉄骨・鉄筋家屋		2	-2															
	木造家屋		1	-1															
	その他の建築工事																		
その他の建設																			
小計		4	-4																
運輸交通業	道路貨物運送業	1	4	-3	-75.0%	1													
	その他の運輸交通業		2	-2															
貨物取扱																			
			1	-1															
農林業	農業																		
	林業																		
畜産水産業	畜産業	1		1		1													
	水産業																		
商業	小売業	3	8	-5	-62.5%	3													
	その他の商業		1	-1															
通信業																			
			1	-1															
保健衛生業	社会福祉施設	3	1	2	200.0%	3													
	その他の保健衛生業																		
接客娯楽業	旅館業		1	-1															
	飲食店																		
	その他の接客娯楽業																		
その他	ビルメンテナンス業	1	2	-1	-50.0%	1													
	その他(上記以外の全ての業種)		3	-3															
合計																			
		12	31	-19	-61.3%	12													

(注)労働者死傷病報告による休業4日以上の統計である。  
内は死亡者数(内数)である。

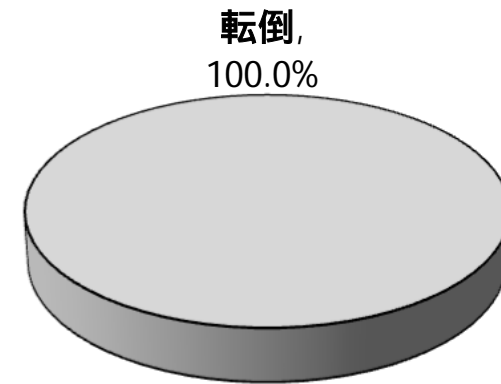
**転倒災害を防止しましょう! 全産業23件中 12件 52.2%**

**冬季特有転倒災害 12件中 6件(前年比 - 11件)**

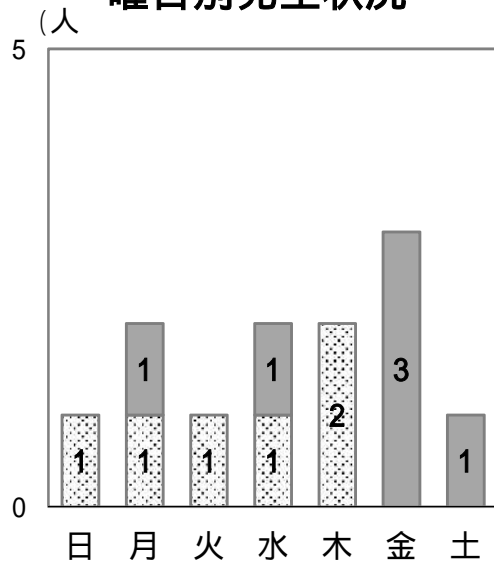
業種別発生状況



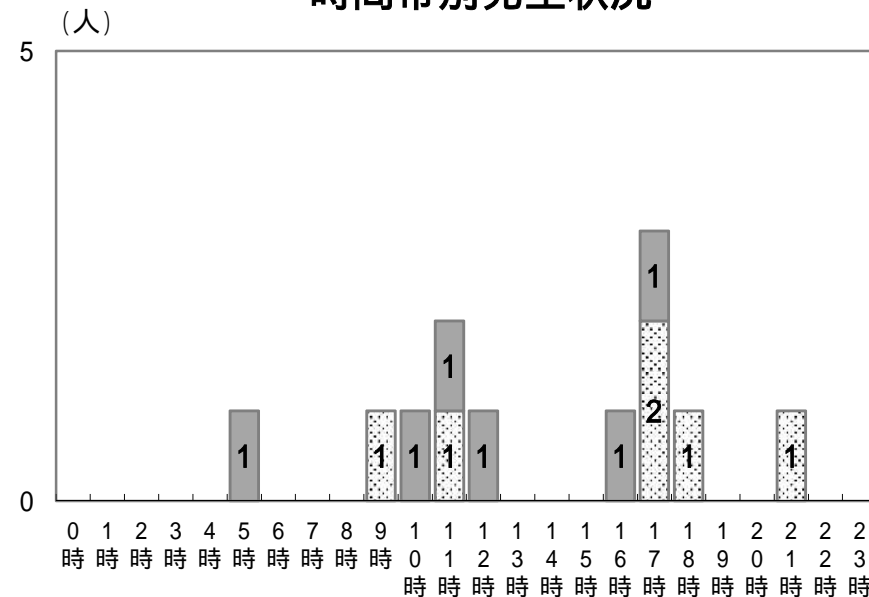
事故の型別発生状況



曜日別発生状況



時間帯別発生状況



年齢別発生状況

