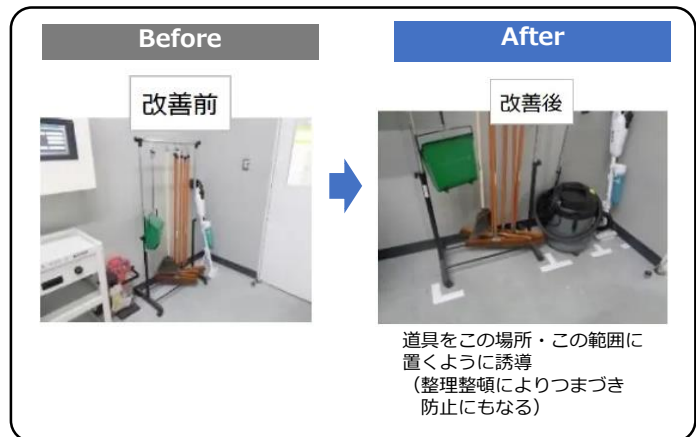
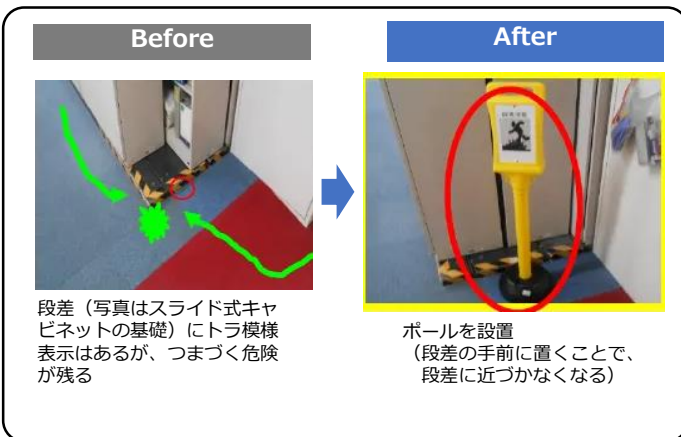
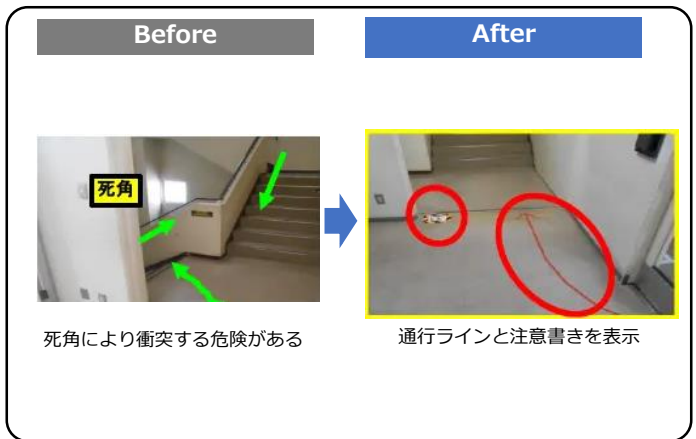
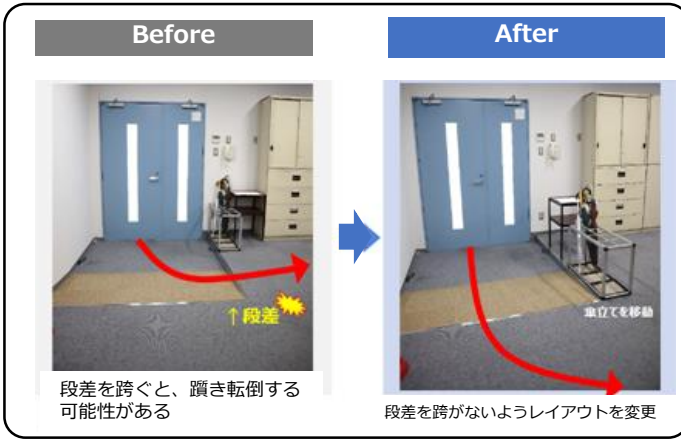


『ナッジ』ってな～に？

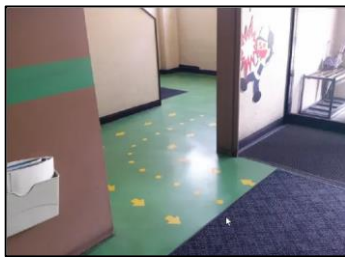
労働災害防止のための管理手法のひとつとして**行動災害防止**に有効な手法です。

ナッジ…行動科学の知見から、望ましい行動をとれるよう人を後押しするアプローチのこと。

職場の安全管理としてナッジを①考えて②取り入れてみましょう！ 以下はその例です。



衝突防止のため、右側通行を表示して、歩行を誘導



構内は自由歩行ではなく、安全通路の歩行を誘導



三点支持昇降を誘導



今後は労働災害の中でも行動災害の割合が増えていくことが予想されています。
行動災害はヒューマンエラーの要素が強いため対策が難しいものと思われがちですが、このナッジは有効な方法のひとつといえます。
ナッジはアイデアです。積極的に取り組んでみましょう。努力したぶんだけ職場内に見える化として現れます。
(努力の見える化は見る人の安全意識も高めます)

令和年月日