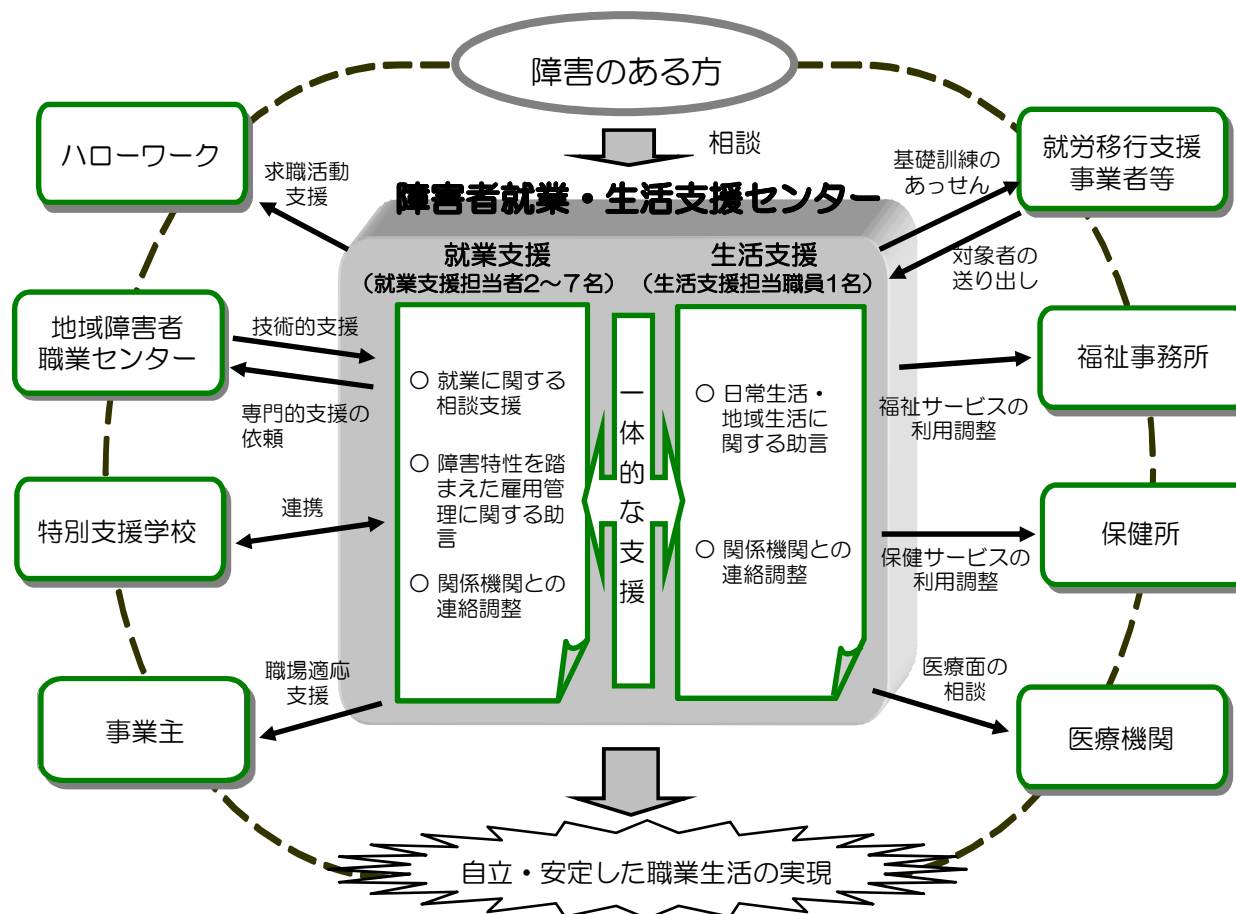


# 障害者就業・生活支援センターとは

障害のある方の身近な地域において、就業面と生活面の一体的な相談・支援を行う支援機関で、国と都道府県から事業を委託された法人が運営しています。

一般企業で働きたい障害のある方等や、障害のある方の雇用に取り組んでいる、またはこれから取り組もうとしている企業の皆さまへの相談・支援を行っています。



## 業務の内容等

### ○求職者の方への支援

#### <就業面での支援>

- ・就業に関する相談支援
- ・就職に向けた準備支援（職業準備訓練、職場実習のあっせん）
- ・就職活動の支援
- ・職場定着に向けた支援

#### <生活面での支援>

- ・生活習慣の形成、健康管理、金銭管理等の日常生活の自己管理に関する助言
- ・住居、年金、余暇活動など地域生活、生活設計に関する助言

### ○事業主の方への支援

- ・雇用管理についての事業所に対する助言
- ・職場定着支援
- ・復職支援 など

～相談・支援料は無料です

～職業のあっせん（紹介）は行っていません





二戸圏域チャレンジド 就業・生活支援センター カシオペア	社会福祉法人 カシオペア障連	◇「一人ひとりの願いを実現するために活動します」の法人理念を基に、「働きたい」「働き続ける」を大切に、利用者・企業・障害福祉サービス事業所等へ支援を行っています。 ◇「就職へ向けた勉強会」の開催(年4~5回) ⇒JST(職場対人技能訓練) ⇒ナビゲーションブックを作ろう! ⇒アンガーマネジメント(コントロール) ⇒職場見学会 など ◇「在職者交流会」の開催(年4回) ⇒バランスの取れた食事と調理実習(二戸市出前講座の活用) ⇒東北青少年の家に行こう! など、地域資源を活用して「地域で暮らすこと」「仕事と生活」など学びを通して交流を深めています。 ◇「日曜イベント」の開催(年4回) ⇒二戸祭りに参加しよう(流し踊り参加) ⇒女子会(ドレス、イルミ、おいしい食事...) ⇒新年会(二戸の夜を楽しもう!) など、みんなで楽しみながら様々な体験を通して自分力を高めます。 ◇「ポツ通信」の発行(1回/月) ⇒なるべく手渡しにこだわり、利用者、企業へ出向くようにしています。内容は行事の報告やら案内。在職者の紹介などなど  <a href="http://cassiope6608.net/">http://cassiope6608.net/</a>	3	H30	205	38	70	93	4	3,758	518	1,292	1,937	11	703	104	257	341	1	30	7	5	18	0	61.8%	60.0%	83.4%	53.0%	100.0%
	二戸市 軽米町 一戸町 九戸村																												
気仙障がい者 就業・生活支援センター	社会福祉法人 大洋会	・「働きたい、または、働いている障がい者の方、地域の事業所、それぞれの力を信じ、尊重し、陰ながら支えたい」という想いで日々活動をしています。 ・職員3人(社会福祉士資格所持者2名)は、家庭支援、就労支援経験が豊富です。生活支援員とも連携して支援しています。 ・震災の影響により、地域産業に大きな影響が出ている地域において、地元出身の支援者であることの強みを生かし、実情に鑑みる支援を心がけています。  <a href="http://www.taiyokai.or.jp/publics/index/23/">http://www.taiyokai.or.jp/publics/index/23/</a>	3	H30	176	22	102	46	6	1,535	174	807	476	78	386	118	183	75	10	28	2	16	8	2	78.4%	100.0%	80.0%	77.0%	50.0%
	大船渡市 陸前高田市 住田町																												
釜石大槌地域障がい者 就業・生活支援センター キックオフ	社会福祉法人 翔友	当センターでは、障がいをお持ちの方々のご希望に応じて定期面談、会社見学、職場実習等を実施し、就業へ向けた困りや不安の解消に取り組んでいます。また、就業後も長く勤務継続できるよう定着支援にも力を入れています。企業支援では、支援機関や各種制度の説明、会社訪問を通じて事業主の方からの相談に対応しています。 職員は5名(就業支援4名、生活支援1名 うち社会福祉士1名)で対応。障がい者施設や一般事業所での経験を活かし、その方に合わせたきめ細かい助言・サポートを行っています。 当事者間の交流活動として在職者交流会を年4回実施。お互いの障がい理解や交流の場の提供につなげています。 (30年度の開催内容:他センターとのスポーツ交流、調理実習、自己理解勉強会など)  当法人のHP: <a href="https://shovu-swc.jp">https://shovu-swc.jp</a>	5	H30	248	47	71	121	9	2,284	154	794	1,074	262	501	45	145	255	56	26	3	5	16	2	67.7%	80.0%	100.0%	68.2%	40.0%
	釜石市 大槌町																												

(注) 相談支援件数の計上方法の改正等により平成30年度実績と平成29年度実績のデータが連続しないため、平成29年度実績は掲載しておりません。