

1. 概況

県内経済は、持ち直している。

最終需要の動きをみると、公共投資は、横這い圏内で推移している。設備投資は、増加している。個人消費は、回復している。住宅投資は、下げ止まっている。この間、生産は、持ち直しの動きが足踏みしている。雇用・所得環境は、全体としてみれば改善している。消費者物価（除く生鮮食品）は、前年を上回っている。

2. 最終需要

公共投資は、横這い圏内で推移している。

先行指標である公共工事請負金額（2024年1月）は、2ヵ月振りに前年を上回った（前年比+35.8%）。

設備投資は、増加している。

2023年12月短観（岩手県）における2023年度の設備投資計画は、非製造業では前年度比減少するものの、製造業ではEV向け電子部品の製造設備など、長期的な需要拡大を見越した能力増強投資等から前年度を上回り、全産業ベースでも前年度比増加する計画となっている（前年度比+13.6%）。

個人消費は、回復している。

百貨店売上高（全店舗ベース：2023年12月）は、4ヵ月振りに前年を上回った（前年比+0.1%）。スーパー売上高（全店舗ベース：2023年12月）は、引き続き前年を上回った（同+3.9%）。一方、新車登録・届出台数（乗用車〈含む軽〉：2024年1月）は、供給制約を主因に2ヵ月連続で前年を下回った（同△18.4%）。

この間、サービス消費は、飲食・宿泊を中心に回復している。

住宅投資は、下げ止まっている。

新設住宅着工戸数（2023年12月）は、2ヵ月振りに前年を下回った（前年比△14.5%）。内訳をみると、貸家（同+17.2%）は前年を上回ったものの、持家（同△20.3%）、分譲（同△75.0%）が前年を下回った。

3. 生産動向

生産は、持ち直しの動きが足踏みしている。

鉱工業生産指数（季節調整値：2023年12月）は、2ヵ月振りに前月を上回った（前月比+3.8%）。主な業種の指数をみると、食料品などが低下したものの、生産用機械や電子部品・デバイスが上昇した。

四半期の動きをみると、2023/10～12月は3期連続で低下した（2023/4～6月：前期比△1.6%、7～9月：同△8.0%、10～12月：同△3.3%）。

4. 企業倒産

企業倒産（2024年1月）は、3件、負債総額188百万円となった（前年同月は2件、負債総額405百万円）。

《労働市場概況》

1 求人の動向（学卒及びパートを除く：原数値：前年同月比）

- ・新規求人数は、6,752人で4.2%（296人）の減少。
- ・産業別では、建設業（5.5%増）、製造業（13.6%減）、運輸業・郵便業（16.8%増）、卸売業・小売業（13.2%減）、宿泊・飲食サービス業（51.4%増）、医療・福祉（0.2%減）、サービス業（10.1%減）、公務・その他等（42.6%減）となった。
- ・月間有効求人数は、17,653人で2.8%（517人）の減少。

2 求職の動向（学卒及びパートを除く：原数値：前年同月比）

- ・新規求職申込件数は、4,189件で3.7%（161件）の減少。
- ・月間有効求職者数は、13,701人で0.3%（40人）の増加。
- ・就職件数は、919件で2.1%（20件）の減少。

3 パートタイムの動向（学卒を除く：原数値：前年同月比）

- ・新規求人数は、3,892人で21.2%（1,045人）の減少。
- ・月間有効求人数は、9,019人で15.0%（1,595人）の減少。
- ・新規求職申込件数は、2,055件で1.9%（40件）の減少。
- ・月間有効求職者数は、7,319人で3.0%（212人）の増加。
- ・就職件数は、617件で27.4%（233件）の減少。

4 求人倍率（学卒を除きパートを含む）

(1) 季節調整値

- ・新 規 1.65倍（前月を0.14ポイント下回る）
- ・有 効 1.18倍（前月を0.03ポイント下回る）

(2) 原 数 値

- ・新 規 1.70倍（前年同月を0.16ポイント下回る）
- ・有 効 1.27倍（前年同月を0.12ポイント下回る）

※ 季節調整値⇒景気の動きに直接関係なく、単に1年を周期として繰り返す季節的な要因による変動の影響を取り除いた値。季節調整法はセンサス局法Ⅱ（X-12-ARIMA）による。

なお、季節調整値は、毎年1月に過去5年分を遡って新季節指数により改定される。

※ ハローワークインターネットサービスの機能拡充に伴い、令和3年9月以降の数値には、ハローワークに来所せず、オンライン上で「求職者マイページ」を開設した求職者数や、ハローワークインターネットサービスで探した求人に直接応募する「オンライン自主応募」による就職件数等が含まれている。

労働市場参考指標

[令和6年1月分]

◎各種統計

1～6頁

・ 有効求人、有効求職及び 有効求人倍率の推移（季節調整値）	1
・ 都道府県別有効求人倍率（季節調整値）	2
・ 主要指標（一般・パート）	3
・ 主要指標（一般）	4
・ 主要指標（パート）	5
・ 雇用保険取扱状況	6

◎〈一般・パート〉職業紹介状況

7～13頁

・ 職業紹介状況	7
・ 中高年齢者職業紹介状況	8
・ 地域別・安定所別職業紹介状況	9
・ 産業別新規求人状況 1・2	10, 11
・ 地域別・安定所別・産業別新規求人状況	12
・ 事業所規模別新規求人状況	13

◎〈一般〉職業紹介状況

14～20頁

・ 職業紹介状況	14
・ 中高年齢者職業紹介状況	15
・ 地域別・安定所別職業紹介状況	16
・ 産業別新規求人状況 1・2	17, 18
・ 地域別・安定所別・産業別新規求人状況	19
・ 事業所規模別新規求人状況	20

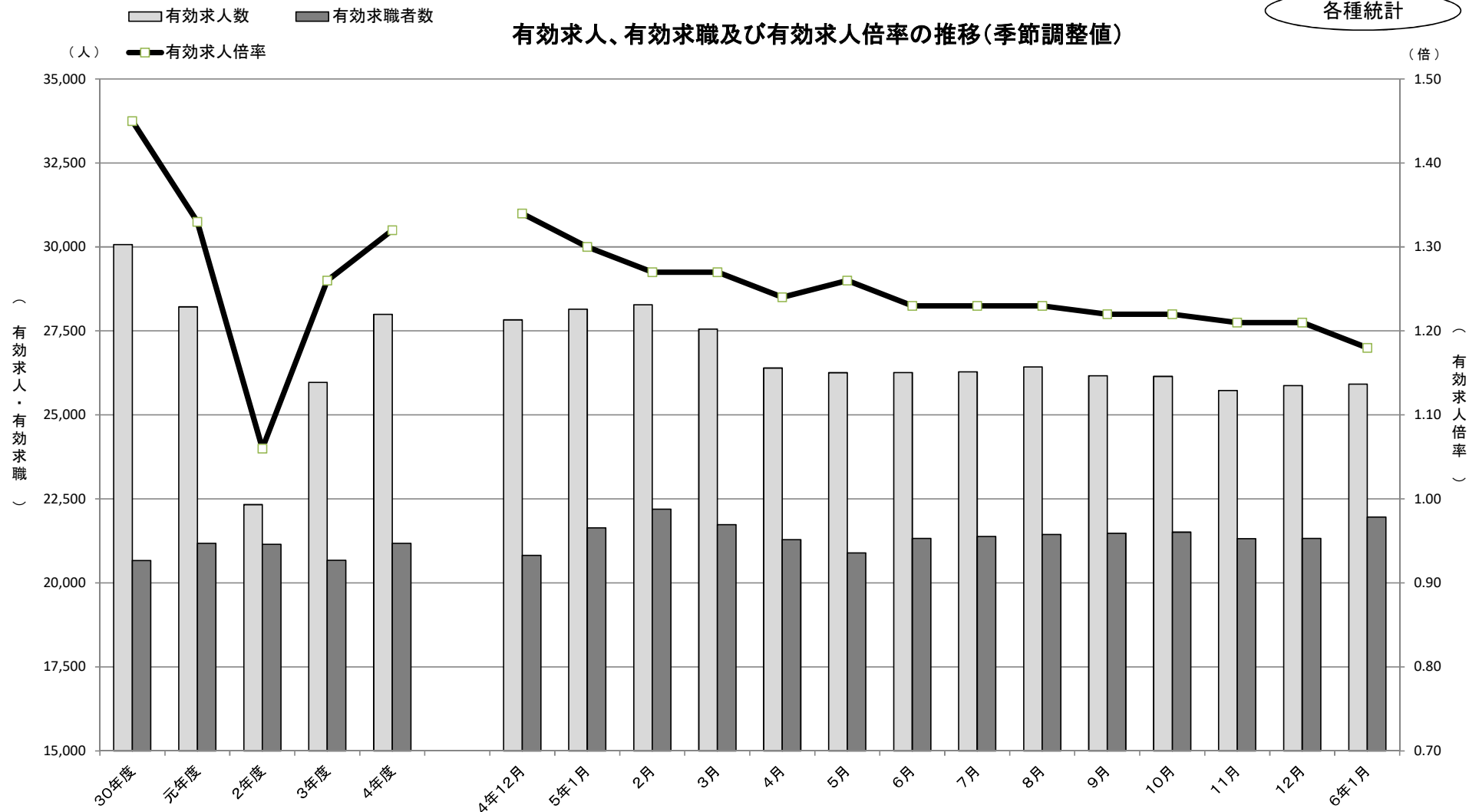
◎〈パート〉職業紹介状況

21～27頁

・ 職業紹介状況	21
・ 中高年齢者職業紹介状況	22
・ 地域別・安定所別職業紹介状況	23
・ 産業別新規求人状況 1・2	24, 25
・ 地域別・安定所別・産業別新規求人状況	26
・ 事業所規模別新規求人状況	27

※ハローワークインターネットサービスの機能拡充に伴い、令和3年9月以降の数値には、ハローワークに来所せず、オンライン上で求職登録した求職者数や、求職者がハローワークインターネットサービスの求人に直接応募した就職件数等が含まれている。

有効求人、有効求職及び有効求人倍率の推移(季節調整値)



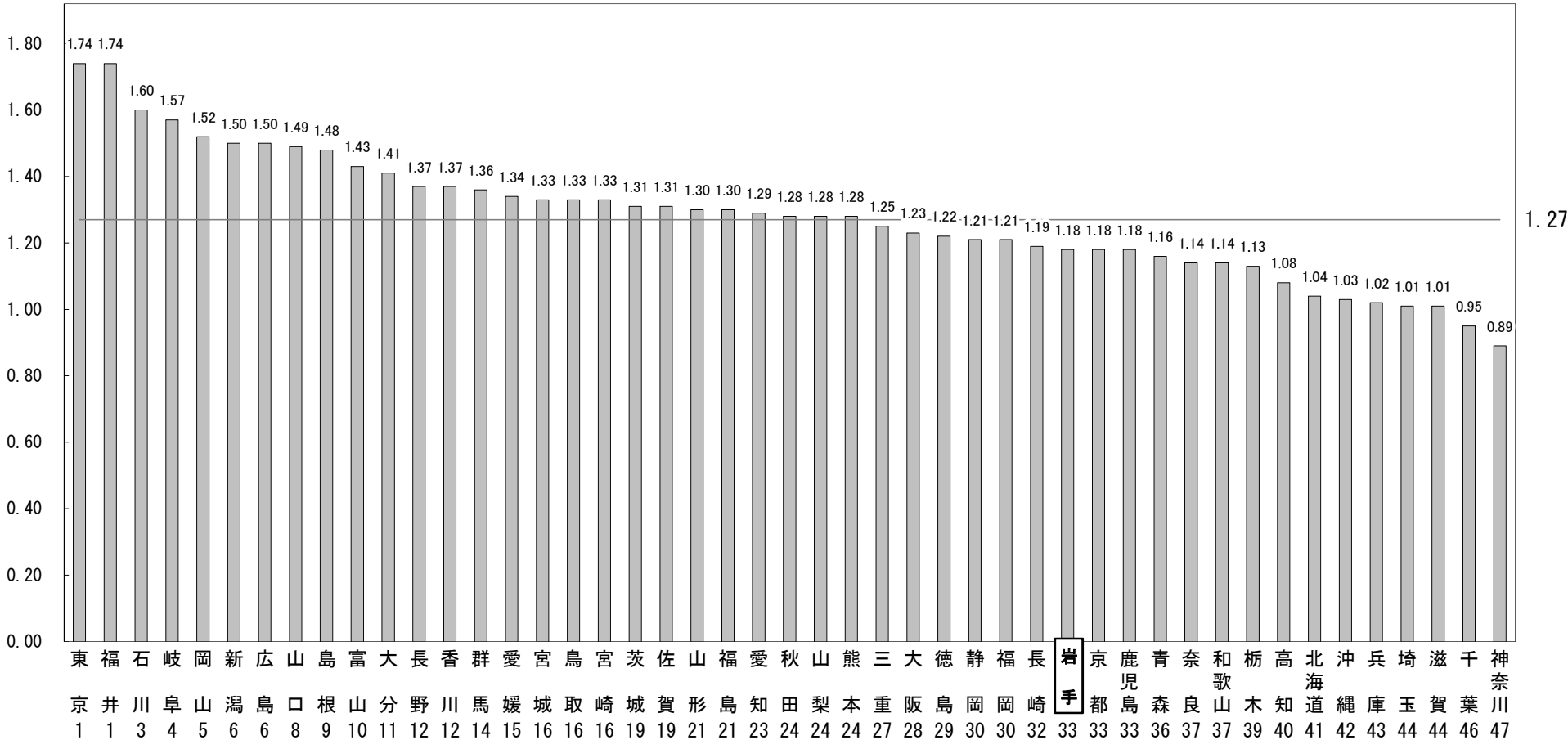
	30年度 (平均)	元年度 (平均)	2年度 (平均)	3年度 (平均)	4年度 (平均)	4年12月	5年1月	2月	3月	4月	5月	6月	7月	8月	9月	10月	11月	12月	6年1月
有効求人倍率	1.45	1.33	1.06	1.26	1.32	1.34	1.30	1.27	1.27	1.24	1.26	1.23	1.23	1.23	1.22	1.22	1.21	1.21	1.18
有効求人数	30,070	28,219	22,330	25,967	27,995	27,829	28,145	28,281	27,557	26,395	26,255	26,264	26,282	26,425	26,167	26,148	25,726	25,872	25,918
有効求職者数	20,668	21,178	21,143	20,670	21,176	20,818	21,638	22,197	21,732	21,284	20,890	21,323	21,385	21,442	21,477	21,509	21,313	21,324	21,958

(注) 1. 年度平均は、原数値。

2. 季節調整値計算(季節調整値替え)は、毎年過去1年分のデータが揃う年初に行われ、季節調整済系列が改定される。

令和6年1月 都道府県別有効求人倍率〔季節調整値〕

全国平均 1.27倍



(注) 季節調整値計算(季節調整値替え)は、毎年過去1年分のデータが揃う年初に行われ、季節調整済系列が改定される。

資料出所：厚生労働省「職業安定業務統計」

主要指標（一般＋パート）

各種統計

項目 年度・月別	1. 新規求職申込件数						2. 月間有効求職者数				3. 新規求人数			4. 月間有効求人数			5. 就職件数					
	対前年 同月比	45歳 以上の 比率	雇用保険 受給者の 比率	うち常用		対前年同月比	45歳 以上の 比率	雇用保険 受給者の 比率	対前年 同月比	充足率	対前年同月比		対前年 同月比	就職率		45歳 以上	雇用保険 受給者					
				事業主都合 離職比率	全国						全国	全国		全国								
(%)	(%)	(%)	(%)	(%)	(%)	(%)	(%)	(%)	(%)	(%)	(%)	(%)	(%)	(%)	(%)	(%)	(%)					
30年度	66,933	▲ 2.1	47.3	21.6	64,695	15.0	248,010	▲ 1.6	▲ 3.1	49.4	31.7	131,678	▲ 0.3	21.6	360,844	0.8	2.1	29,788	▲ 4.2	44.5	42.4	47.2
元年度	67,006	0.1	51.0	20.4	64,935	14.5	254,141	2.5	▲ 0.1	52.5	30.5	124,232	▲ 5.7	23.2	338,633	▲ 6.2	▲ 4.3	30,005	0.7	44.8	43.0	48.0
2年度	60,028	▲ 10.4	51.8	23.2	58,016	17.0	253,716	▲ 0.2	9.8	53.5	35.4	100,033	▲ 19.5	23.4	267,962	▲ 20.9	▲ 22.3	24,230	▲ 19.2	40.4	38.3	45.6
3年度	58,725	▲ 2.2	53.1	20.9	56,914	15.4	248,037	▲ 2.2	3.9	54.7	31.4	114,578	14.5	20.3	311,605	16.3	9.5	23,998	▲ 1.0	40.9	38.9	47.6
4年度	63,497	8.1	54.9	19.9	61,705	14.1	254,113	2.4	▲ 2.0	54.7	30.1	122,387	6.8	19.9	335,942	7.8	10.8	25,316	5.5	39.9	39.2	45.3
5年1月	6,445	25.8	57.2	15.3	6,271	11.7	20,768	6.9	▲ 5.8	55.6	27.9	11,985	6.8	14.6	28,784	6.1	6.4	1,789	18.4	27.8	27.8	37.5
5年2月	7,226	22.9	59.3	12.6	6,774	11.0	23,461	11.5	▲ 3.2	56.7	24.0	12,480	16.2	19.4	31,299	7.6	7.0	2,474	25.4	34.2	32.4	42.4
5年3月	6,151	4.4	56.6	16.0	5,989	12.3	24,433	10.0	▲ 2.9	56.7	23.8	9,947	▲ 4.8	41.2	30,251	2.3	4.9	4,171	29.7	67.8	74.0	59.5
5年4月	6,704	0.4	59.3	28.3	6,555	25.0	23,122	2.9	▲ 3.4	56.8	27.7	8,597	▲ 11.4	28.0	25,975	▲ 4.4	2.8	2,486	17.8	37.1	34.9	25.3
5年5月	5,246	▲ 2.9	56.0	23.2	5,133	18.2	22,350	▲ 0.4	▲ 3.0	56.4	30.7	9,399	0.4	20.8	25,178	▲ 5.4	1.4	2,062	▲ 1.0	39.3	36.6	42.4
5年6月	4,753	▲ 1.9	54.4	21.7	4,705	15.5	21,820	▲ 0.1	▲ 2.4	56.4	32.8	9,027	▲ 7.8	21.8	25,083	▲ 6.5	0.1	2,051	▲ 5.9	43.2	42.4	52.4
5年7月	4,275	▲ 0.1	52.8	22.0	4,235	13.3	20,615	1.9	▲ 0.9	55.4	34.8	8,364	▲ 12.7	19.9	24,607	▲ 6.3	▲ 0.4	1,706	4.6	39.9	38.8	53.1
5年8月	4,420	2.4	50.8	22.2	4,375	11.9	20,306	1.8	▲ 0.4	54.3	35.2	9,448	2.0	15.4	25,076	▲ 5.7	▲ 1.1	1,535	▲ 9.1	34.7	34.5	49.0
5年9月	4,715	3.5	54.5	20.7	4,659	12.7	20,425	3.2	0.4	54.6	34.0	9,204	▲ 7.2	17.8	25,536	▲ 5.7	▲ 1.8	1,719	▲ 5.5	36.5	34.1	50.4
5年10月	5,061	6.9	54.9	23.3	4,976	15.5	20,668	3.9	1.6	55.1	33.5	9,553	▲ 12.0	18.5	26,432	▲ 5.9	▲ 1.5	1,917	6.0	37.9	36.4	47.0
5年11月	4,559	▲ 3.6	54.0	20.1	4,443	13.6	20,249	2.7	1.8	55.3	32.7	9,355	▲ 10.5	18.5	26,281	▲ 10.6	▲ 3.3	1,825	▲ 1.8	40.0	39.7	57.3
5年12月	4,242	2.5	58.7	19.8	3,979	16.0	19,578	2.5	2.9	56.0	31.7	8,530	▲ 5.8	19.1	25,524	▲ 7.3	▲ 3.1	1,704	0.2	40.2	37.2	51.8
6年1月	6,244	▲ 3.1	58.1	17.7	6,104	14.1	21,020	1.2	3.0	57.1	30.3	10,644	▲ 11.2	13.8	26,672	▲ 7.3	▲ 3.7	1,536	▲ 14.1	24.6	23.3	35.1

項目 年度・月別	6. 新規求人の産業別対前年同月比							7. 新規求人の規模別割合			8. 求人倍率(季調値)				9. 雇用調整助成金支給決定件数	10. 緊急雇用安定助成金支給決定件数
	建設	製造	運輸郵便	卸売小売	宿泊飲食	医療福祉	サービス (他に分類されない)	29人以下	30~99人	100人以上	新規 (岩手)	新規 (全国)	有効 (岩手)	有効 (全国)		
30年度	▲ 3.8	▲ 3.6	5.4	▲ 2.9	11.9	3.7	▲ 8.7	66.6	23.9	9.5	1.97	2.42	1.45	1.62	15	-
元年度	▲ 2.9	▲ 18.3	▲ 17.0	▲ 12.4	▲ 11.2	7.4	▲ 15.1	64.5	24.3	11.2	1.85	2.35	1.33	1.55	396	-
2年度	▲ 3.9	▲ 18.0	▲ 22.5	▲ 20.1	▲ 29.6	▲ 18.5	▲ 12.0	64.5	24.4	11.1	1.67	1.90	1.06	1.10	14,653	3,384
3年度	4.4	51.3	16.5	10.6	2.4	7.5	34.4	65.0	24.0	11.1	1.95	2.08	1.26	1.16	13,848	3,464
4年度	▲ 9.8	▲ 0.4	2.6	1.5	12.6	10.9	5.4	63.6	24.0	12.4	1.93	2.30	1.32	1.31	9,542	2,035
5年1月	▲ 17.0	▲ 13.4	▲ 1.5	▲ 10.1	12.9	10.1	▲ 8.2	61.3	25.8	13.0	1.81	2.35	1.30	1.35	634	120
5年2月	▲ 13.3	3.4	8.8	0.6	0.8	2.9	▲ 0.8	62.8	25.1	12.0	1.95	2.33	1.27	1.34	555	124
5年3月	▲ 13.9	▲ 15.8	▲ 35.9	▲ 9.9	▲ 18.7	9.7	1.6	64.8	23.4	11.8	1.81	2.31	1.27	1.32	602	82
5年4月	1.6	▲ 15.2	▲ 5.9	▲ 16.4	▲ 31.5	▲ 9.0	▲ 9.5	65.4	24.6	10.0	1.73	2.25	1.24	1.32	514	100
5年5月	▲ 15.7	▲ 8.9	19.5	10.1	39.6	0.7	▲ 1.8	63.1	24.6	12.3	1.90	2.32	1.26	1.32	406	59
5年6月	2.3	▲ 20.4	▲ 28.8	▲ 15.9	▲ 26.7	1.5	▲ 5.8	66.2	23.2	10.6	1.82	2.31	1.23	1.31	160	49
5年7月	▲ 11.5	▲ 10.2	▲ 7.3	▲ 19.7	▲ 27.8	▲ 9.8	▲ 8.3	63.8	24.9	11.3	1.74	2.27	1.23	1.30	20	2
5年8月	▲ 18.3	▲ 2.2	▲ 9.7	2.0	36.4	17.9	0.4	63.2	24.9	11.9	1.97	2.31	1.23	1.30	25	1
5年9月	1.3	▲ 14.8	▲ 20.4	▲ 11.6	▲ 16.3	▲ 4.0	▲ 12.1	62.8	24.7	12.5	1.79	2.25	1.22	1.29	16	0
5年10月	▲ 7.5	▲ 4.2	▲ 12.0	▲ 16.2	▲ 16.2	▲ 19.9	▲ 3.5	64.0	22.3	13.8	1.69	2.25	1.22	1.29	27	0
5年11月	▲ 4.3	▲ 16.7	▲ 28.2	▲ 12.9	65.6	▲ 14.1	▲ 2.2	63.6	25.5	10.8	1.84	2.25	1.21	1.27	20	0
5年12月	▲ 6.0	▲ 5.1	▲ 7.8	▲ 5.8	6.2	▲ 6.4	▲ 17.6	63.4	23.5	13.1	1.79	2.25	1.21	1.27	30	0
6年1月	2.4	▲ 15.3	5.5	0.2	▲ 8.8	▲ 4.1	▲ 9.1	61.2	26.3	12.5	1.65	2.28	1.18	1.27	20	0

(注)1. 年度の欄においては、項目欄の「対前年同月比」を「対前年度比」と読み替える。
 2. 7欄は、小数点以下第二位を四捨五入しているため、割合の合計が100とはならない場合がある。
 3. 9欄は、雇用調整助成金および中小企業緊急雇用安定助成金の追給分を含む。

主要指標（一般）

各種統計

項目 年度・月別	1. 新規求職申込件数						2. 月間有効求職者数				3. 新規求人数			4. 月間有効求人数			5. 就職件数					
	対前年 同月比	45歳 以上の 比率	雇用保険 受給者の 比率	うち常用	事業主都合 離職比率	対前年同月比	45歳 以上の 比率	雇用保険 受給者の 比率	対前年 同月比	充足率	対前年同月比	対前年 同月比	就職率	対前年 同月比	45歳 以上の 比率	雇用保険 受給者						
																	全国	全国	全国	45歳 以上の 比率	雇用保険 受給者	
30年度	47,324	▲ 3.4	42.0	21.3	45,250	14.2	168,658	▲ 3.7	▲ 5.0	44.1	31.3	84,084	▲ 3.3	22.1	233,200	▲ 1.3	2.5	19,706	▲ 4.6	41.6	39.9	50.1
元年度	45,373	▲ 4.1	44.5	20.8	43,510	13.8	166,513	▲ 1.3	▲ 1.5	46.5	30.8	74,709	▲ 11.1	22.2	206,990	▲ 11.2	▲ 4.8	17,530	▲ 11.0	38.6	36.0	50.7
2年度	40,881	▲ 9.9	45.3	24.1	39,183	16.1	165,326	▲ 0.7	10.7	47.3	36.7	62,918	▲ 15.8	21.1	171,687	▲ 17.1	▲ 20.3	14,009	▲ 20.1	34.3	31.6	43.0
3年度	39,293	▲ 3.9	45.9	21.5	37,775	13.7	158,908	▲ 3.9	1.1	48.3	32.6	74,163	17.9	18.0	205,441	19.7	10.9	14,006	▲ 0.0	35.6	33.5	47.5
4年度	41,821	6.4	47.2	20.8	40,364	12.6	163,185	2.7	▲ 3.5	48.0	31.2	77,142	4.0	17.3	217,349	5.8	9.0	14,076	0.5	33.7	32.4	45.8
5年1月	4,350	21.3	49.8	16.1	4,207	11.0	13,661	7.8	▲ 7.0	49.4	28.9	7,048	▲ 0.3	12.8	18,170	2.1	4.5	939	2.7	21.6	20.1	36.6
5年2月	4,703	13.8	51.9	13.2	4,277	10.6	15,369	10.2	▲ 4.7	50.5	24.9	7,020	6.0	16.6	18,971	1.2	4.6	1,199	7.5	25.5	21.5	44.8
5年3月	3,882	▲ 0.0	47.9	17.2	3,751	11.5	15,688	7.9	▲ 4.2	49.8	25.0	6,296	▲ 3.3	28.5	18,969	▲ 0.4	2.8	1,853	7.8	47.7	49.9	61.7
5年4月	4,097	▲ 0.2	50.4	29.5	3,994	21.6	14,690	3.1	▲ 4.3	49.6	28.5	5,722	▲ 8.4	22.4	17,225	▲ 3.1	1.4	1,347	9.0	32.9	30.9	27.3
5年5月	3,309	▲ 4.0	47.1	24.8	3,223	14.6	13,921	▲ 0.6	▲ 3.6	48.7	32.3	5,752	▲ 6.8	19.4	16,497	▲ 6.0	0.6	1,203	3.3	36.4	34.2	45.5
5年6月	3,153	▲ 0.9	46.4	22.2	3,125	13.5	13,620	▲ 0.5	▲ 3.1	48.8	34.3	6,167	▲ 0.8	18.1	16,609	▲ 5.8	▲ 0.1	1,181	▲ 8.4	37.5	37.5	54.6
5年7月	2,930	▲ 1.5	44.6	23.2	2,912	11.4	13,090	1.3	▲ 1.6	48.0	35.8	5,802	▲ 7.6	17.0	16,595	▲ 4.6	▲ 0.5	1,019	2.7	34.8	34.0	51.1
5年8月	3,011	0.9	44.2	22.7	2,989	10.8	13,011	1.2	▲ 1.0	47.2	35.7	6,010	▲ 3.2	15.3	16,992	▲ 3.8	▲ 1.3	968	▲ 7.3	32.1	32.9	51.5
5年9月	3,122	3.2	47.4	21.5	3,093	11.0	13,103	2.5	▲ 0.2	47.7	34.9	6,334	▲ 1.0	16.5	17,361	▲ 3.5	▲ 2.0	1,105	▲ 4.3	35.4	33.3	52.8
5年10月	3,336	4.9	47.8	24.6	3,271	14.1	13,270	3.5	1.2	48.4	34.7	6,461	▲ 6.9	17.1	17,803	▲ 3.4	▲ 1.7	1,222	12.2	36.6	35.6	49.6
5年11月	3,093	▲ 1.7	46.5	21.6	3,000	12.4	13,004	2.2	1.4	48.3	34.4	5,913	▲ 9.0	18.1	17,742	▲ 6.5	▲ 2.9	1,162	3.0	37.6	38.2	58.4
5年12月	2,909	2.2	52.0	20.2	2,680	14.5	12,632	1.7	2.4	49.3	33.0	5,755	▲ 0.9	16.9	17,218	▲ 3.4	▲ 2.5	1,041	5.6	35.8	32.9	53.0
6年1月	4,189	▲ 3.7	50.5	19.1	4,078	13.0	13,701	0.3	2.4	50.5	31.6	6,752	▲ 4.2	13.0	17,653	▲ 2.8	▲ 2.8	919	▲ 2.1	21.9	19.9	34.6

項目 年度・月別	6. 新規求人の産業別対前年同月比							7. 新規求人の規模別割合		
	建設	製造	運輸郵便	卸売小売	宿泊飲食	医療福祉	サービス (他に分類 されない)	29人以下	30~99人	100人以上
30年度	▲ 3.8	▲ 1.4	▲ 1.5	2.2	▲ 19.1	2.2	▲ 9.8	65.5	24.0	10.5
元年度	▲ 3.2	▲ 18.6	▲ 12.6	▲ 10.1	▲ 25.2	2.9	▲ 23.8	63.7	24.4	11.9
2年度	▲ 4.7	▲ 16.6	▲ 21.9	▲ 22.2	▲ 28.0	▲ 18.5	▲ 3.9	63.0	24.9	12.2
3年度	4.3	50.2	18.2	12.9	6.8	7.2	43.1	63.3	24.7	12.0
4年度	▲ 9.7	1.1	2.3	2.6	14.7	9.5	5.6	62.4	24.3	13.3
5年1月	▲ 18.0	▲ 12.8	▲ 5.6	▲ 5.7	45.1	10.3	▲ 8.4	61.1	25.6	13.4
5年2月	▲ 11.9	0.4	24.2	1.1	3.9	1.6	▲ 0.2	63.5	23.3	13.2
5年3月	▲ 15.2	▲ 10.0	▲ 36.6	▲ 1.5	▲ 15.0	15.9	3.0	62.9	23.5	13.5
5年4月	0.2	▲ 19.2	▲ 3.2	▲ 12.1	3.0	▲ 2.6	▲ 15.7	65.1	24.1	10.8
5年5月	▲ 14.8	▲ 4.6	24.7	▲ 7.8	31.9	▲ 4.6	▲ 11.6	61.1	25.0	13.8
5年6月	1.1	▲ 18.3	▲ 23.8	▲ 1.1	▲ 1.9	9.1	▲ 7.8	63.2	24.6	12.2
5年7月	▲ 12.3	▲ 10.0	▲ 12.4	▲ 8.4	36.6	▲ 9.8	▲ 11.9	62.0	25.4	12.7
5年8月	▲ 17.5	▲ 0.9	3.0	▲ 3.4	24.0	22.3	▲ 8.9	61.7	25.0	13.3
5年9月	2.1	▲ 8.4	▲ 17.1	▲ 11.2	16.5	3.3	▲ 13.8	60.9	25.5	13.6
5年10月	▲ 7.2	▲ 4.0	▲ 13.1	▲ 6.0	40.6	▲ 18.3	▲ 5.9	62.7	23.3	14.0
5年11月	▲ 3.3	▲ 8.2	▲ 4.8	▲ 10.4	75.3	▲ 11.5	▲ 8.5	61.7	26.0	12.3
5年12月	▲ 6.6	▲ 5.4	▲ 4.0	▲ 4.9	77.5	▲ 0.7	▲ 24.2	62.3	22.9	14.8
6年1月	5.5	▲ 13.6	16.8	▲ 13.2	51.4	▲ 0.2	▲ 10.1	62.6	24.1	13.3

(注) 1. 年度の欄においては、項目欄の「対前年同月比」を「対前年度比」と読み替える。

2. 7欄は、小数点以下第二位を四捨五入しているため、割合の合計が100とはならない場合がある。

主要指標（パート）

各種統計

項目 年度・月別	1. 新規求職申込件数						2. 月間有効求職者数				3. 新規求人数			4. 月間有効求人数			5. 就職件数					
	対前年 同月比	45歳 以上の 比率	雇用保険 受給者の 比率	うち常用	事業主都合 離職比率	対前年同月比	45歳 以上の 比率	雇用保険 受給者の 比率	対前年 同月比	充足率	対前年同月比	対前年 同月比	就職率	対前年 同月比	45歳 以上の 比率	雇用保険 受給者						
																	全国	全国	45歳 以上の 比率	雇用保険 受給者		
30年度	19,609	1.3	60.2	22.4	19,445	16.7	79,352	3.1	0.8	60.6	32.6	47,594	5.4	20.8	127,644	4.9	1.3	10,082	▲ 3.5	51.4	46.6	40.8
元年度	21,633	10.3	64.6	19.7	21,425	16.0	87,628	10.4	2.3	63.9	29.8	49,523	4.1	24.8	131,643	3.1	▲ 3.5	12,475	23.7	57.7	53.2	41.9
2年度	19,147	▲ 11.5	65.7	21.4	18,833	18.8	88,390	0.9	8.3	65.2	32.9	37,115	▲ 25.1	27.2	96,275	▲ 26.9	▲ 25.3	10,221	▲ 18.1	53.4	48.2	51.9
3年度	19,432	1.5	67.7	19.8	19,139	18.8	89,129	0.8	9.0	66.2	29.3	40,415	8.9	24.4	106,164	10.3	7.3	9,992	▲ 2.2	51.4	46.3	47.7
4年度	21,676	11.5	69.9	18.2	21,341	16.9	90,928	2.0	0.4	66.6	28.1	45,245	12.0	24.3	118,593	11.7	13.9	11,240	12.5	51.9	48.0	44.1
5年1月	2,095	36.3	72.5	13.7	2,064	13.2	7,107	5.2	▲ 3.7	67.5	25.9	4,937	18.8	17.2	10,614	13.7	9.6	850	42.4	40.6	38.9	39.7
5年2月	2,523	44.3	73.0	11.4	2,497	11.6	8,092	14.2	▲ 0.7	68.4	22.4	5,460	32.5	23.0	12,328	19.1	10.7	1,275	48.6	50.5	46.9	37.3
5年3月	2,269	12.9	71.5	14.0	2,238	13.7	8,745	14.2	▲ 0.9	69.0	21.6	3,651	▲ 7.2	63.1	11,282	7.1	8.2	2,318	54.7	102.2	101.6	54.9
5年4月	2,607	1.4	73.3	26.4	2,561	30.4	8,432	2.5	▲ 1.9	69.3	26.2	2,875	▲ 16.9	39.1	8,750	▲ 6.9	5.1	1,139	30.2	43.7	39.3	21.6
5年5月	1,937	▲ 1.0	71.1	20.5	1,910	24.4	8,429	▲ 0.1	▲ 2.0	69.1	28.2	3,647	14.3	22.9	8,681	▲ 4.2	2.6	859	▲ 6.3	44.3	39.4	36.2
5年6月	1,600	▲ 3.8	70.0	20.6	1,580	19.2	8,200	0.4	▲ 1.4	69.0	30.5	2,860	▲ 20.0	29.7	8,474	▲ 8.0	0.5	870	▲ 2.2	54.4	48.8	47.9
5年7月	1,345	3.1	70.7	19.3	1,323	17.5	7,525	3.0	0.4	68.3	33.2	2,562	▲ 22.3	26.4	8,012	▲ 9.6	▲ 0.1	687	7.5	51.1	45.4	58.3
5年8月	1,409	5.5	65.0	21.4	1,386	14.1	7,295	3.0	0.7	67.0	34.2	3,438	12.5	15.6	8,084	▲ 9.5	▲ 0.6	567	▲ 12.1	40.2	36.9	43.5
5年9月	1,593	4.1	68.5	19.2	1,566	16.2	7,322	4.5	1.3	67.0	32.3	2,870	▲ 18.4	20.7	8,175	▲ 10.2	▲ 1.4	614	▲ 7.7	38.5	35.2	45.1
5年10月	1,725	10.9	68.8	20.6	1,705	18.3	7,398	4.6	2.2	67.2	31.3	3,092	▲ 20.9	21.5	8,629	▲ 10.5	▲ 1.1	695	▲ 3.5	40.3	37.4	41.0
5年11月	1,466	▲ 7.4	70.0	16.9	1,443	16.1	7,245	3.5	2.4	67.9	29.9	3,442	▲ 12.9	19.1	8,539	▲ 18.2	▲ 4.0	663	▲ 9.3	45.2	41.8	54.0
5年12月	1,333	3.3	73.3	19.0	1,299	19.2	6,946	3.9	3.6	68.2	29.4	2,775	▲ 14.5	23.5	8,306	▲ 14.6	▲ 4.2	663	▲ 7.3	49.7	43.9	49.0
6年1月	2,055	▲ 1.9	73.5	14.7	2,026	16.2	7,319	3.0	4.0	69.3	27.9	3,892	▲ 21.2	15.2	9,019	▲ 15.0	▲ 5.0	617	▲ 27.4	30.0	28.1	36.6

項目 年度・月別	6. 新規求人の産業別対前年同月比							7. 新規求人の規模別割合		
	建設	製造	運輸郵便	卸売小売	宿泊飲食	医療福祉	サービス (他に分類 されない)	29人以下	30~99人	100人以上
30年度	▲ 5.0	▲ 10.2	32.4	▲ 5.9	35.9	7.0	▲ 5.4	68.4	23.9	7.7
元年度	3.0	▲ 17.5	▲ 29.7	▲ 14.0	▲ 4.7	16.1	11.0	65.7	24.3	10.0
2年度	16.0	▲ 22.5	▲ 24.6	▲ 18.6	▲ 30.1	▲ 18.4	▲ 28.7	67.0	23.6	9.4
3年度	6.1	55.3	9.9	9.1	0.8	8.1	10.2	68.0	22.6	9.4
4年度	▲ 11.6	▲ 5.4	4.1	0.8	11.8	13.1	4.5	65.5	23.6	10.9
5年1月	1.6	▲ 15.6	20.3	▲ 13.1	3.8	9.8	▲ 6.9	61.6	26.0	12.4
5年2月	▲ 44.7	14.5	▲ 46.1	0.2	▲ 1.0	5.2	▲ 2.7	62.0	27.5	10.5
5年3月	16.7	▲ 35.2	▲ 32.8	▲ 15.3	▲ 20.2	0.0	▲ 1.8	68.1	23.1	8.8
5年4月	31.9	▲ 1.0	▲ 20.0	▲ 19.3	▲ 41.7	▲ 18.0	18.0	66.1	25.4	8.5
5年5月	▲ 32.7	▲ 23.5	▲ 1.5	23.3	43.4	10.1	38.5	66.2	23.9	9.9
5年6月	40.0	▲ 28.3	▲ 50.5	▲ 25.0	▲ 34.9	▲ 10.2	0.3	72.6	20.1	7.3
5年7月	3.9	▲ 10.7	27.6	▲ 27.9	▲ 48.6	▲ 9.9	8.4	68.0	23.9	8.2
5年8月	▲ 38.1	▲ 7.3	▲ 52.2	5.6	43.2	10.0	35.2	65.7	24.8	9.5
5年9月	▲ 18.6	▲ 36.8	▲ 35.2	▲ 11.8	▲ 29.0	▲ 15.2	▲ 6.9	67.0	22.8	10.2
5年10月	▲ 11.8	▲ 4.6	▲ 8.6	▲ 21.7	▲ 34.4	▲ 22.5	6.0	66.5	20.1	13.4
5年11月	▲ 28.6	▲ 43.5	▲ 65.0	▲ 14.9	61.0	▲ 18.5	22.1	66.9	24.8	8.3
5年12月	7.3	▲ 3.6	▲ 30.9	▲ 6.3	▲ 20.9	▲ 15.9	3.9	65.4	24.9	9.7
6年1月	▲ 42.2	▲ 21.4	▲ 41.6	10.3	▲ 32.8	▲ 10.6	▲ 5.0	58.7	30.2	11.1

(注) 1. 年度の欄においては、項目欄の「対前年同月比」を「対前年度比」と読み替える。

2. 7欄は、小数点以下第二位を四捨五入しているため、割合の合計が100とはならない場合がある。

雇用保険取扱状況

各種統計

年・月	適用1（事業所関係）						適用2（被保険者関係）					
	新規適用事業所数		廃止事業所数		月末事業所数		資格取得者数		資格喪失者数		月末被保険者数	
	前年・同月比 (%)		前年・同月比 (%)		1月末現在	前年・同月比 (%)	前年・同月比 (%)		前年・同月比 (%)		1月末現在	前年・同月比 (%)
元年度合計	643	▲ 10.7	850	18.2	22,275	▲ 0.9	61,492	▲ 2.7	61,163	▲ 0.7	368,479	▲ 0.1
2年度合計	707	10.0	763	▲ 10.2	22,222	▲ 0.2	54,635	▲ 11.2	57,102	▲ 6.6	365,269	▲ 0.9
3年度合計	605	▲ 14.4	645	▲ 15.5	22,196	▲ 0.1	52,645	▲ 3.6	55,986	▲ 2.0	362,435	▲ 0.8
4年度合計	531	▲ 12.2	715	10.9	22,029	▲ 0.8	55,281	5.0	58,528	4.5	359,674	▲ 0.8
5年度合計	(510)	(13.8)	(664)	(6.8)	(21,896)	(▲ 0.7)	(48,565)	(0.4)	(50,079)	(0.8)	(357,790)	(▲ 1.0)
5年1月	38	5.6	28	▲ 12.5	22,040	▲ 0.6	3,133	21.3	5,239	4.4	361,259	▲ 0.7
5年2月	51	21.4	38	52.0	22,052	▲ 0.6	3,217	▲ 6.5	4,088	8.1	360,719	▲ 0.8
5年3月	32	▲ 31.9	55	14.6	22,029	▲ 0.8	3,704	11.5	4,762	7.2	359,674	▲ 0.8
5年4月	81	2.5	126	1.6	21,987	▲ 0.8	9,752	0.9	11,246	▲ 1.2	358,209	▲ 0.7
5年5月	58	▲ 7.9	99	25.3	21,949	▲ 0.9	8,408	3.6	4,865	10.8	361,591	▲ 0.8
5年6月	60	25.0	59	11.3	21,953	▲ 0.8	4,161	▲ 7.0	3,839	▲ 4.5	362,004	▲ 0.8
5年7月	47	▲ 7.8	52	126.1	21,950	▲ 1.0	4,061	0.6	3,982	▲ 3.0	362,054	▲ 0.7
5年8月	40	▲ 11.1	38	▲ 30.9	21,954	▲ 0.9	3,536	▲ 3.4	3,925	▲ 3.8	361,828	▲ 0.7
5年9月	43	53.6	151	▲ 6.8	21,845	▲ 0.8	3,459	▲ 4.7	4,018	▲ 0.1	361,169	▲ 0.8
5年10月	48	14.3	45	45.2	21,850	▲ 0.9	4,512	10.6	5,010	5.6	360,592	▲ 0.8
5年11月	47	88.0	29	16.0	21,871	▲ 0.8	4,162	2.1	3,876	▲ 2.1	360,606	▲ 0.8
5年12月	41	41.4	26	▲ 38.1	21,886	▲ 0.7	3,391	▲ 2.9	4,079	8.9	359,915	▲ 0.9
6年1月	45	18.4	39	39.3	21,896	▲ 0.7	3,123	▲ 0.3	5,239	0.0	357,790	▲ 1.0

年・月	求職者給付1（一般求職者給付）				求職者給付2（高齢求職者給付）				求職者給付3（短期特例求職者給付）			
	受給資格決定件数		受給者実人員		受給資格決定件数		受給者数		受給資格決定件数		受給者数	
	前年・同月比 (%)		1月末現在	前年・同月比 (%)	前年・同月比 (%)		前年・同月比 (%)		前年・同月比 (%)		前年・同月比 (%)	
元年度合計	14,433	▲ 1.0	3,819	7.9	3,609	20.3	3,579	20.7	1,564	▲ 5.5	1,602	▲ 1.7
2年度合計	14,991	3.9	4,331	13.4	4,308	19.4	4,294	20.0	1,453	▲ 7.1	1,438	▲ 10.2
3年度合計	13,250	▲ 11.6	3,560	▲ 17.8	4,604	6.9	4,560	6.2	1,300	▲ 10.5	1,287	▲ 10.5
4年度合計	13,436	1.4	3,691	3.7	4,726	2.6	4,731	3.8	1,202	▲ 7.5	1,182	▲ 8.2
5年度合計	(12,277)	(8.6)	(4,243)	(14.6)	(4,206)	(3.0)	(4,098)	(1.4)	(627)	(▲ 7.0)	(570)	(▲ 2.4)
5年1月	983	1.5	3,704	▲ 1.2	396	3.9	340	20.1	143	▲ 15.9	236	▲ 1.3
5年2月	1,012	16.5	3,532	1.1	315	10.1	368	1.9	389	▲ 14.3	116	▲ 26.6
5年3月	1,122	3.9	3,691	3.7	327	▲ 9.2	322	▲ 6.7	139	21.9	482	▲ 2.8
5年4月	1,928	11.8	3,573	4.2	821	▲ 4.2	490	▲ 11.2	66	▲ 12.0	42	23.5
5年5月	1,731	4.5	4,273	11.6	665	▲ 3.9	916	▲ 3.9	92	▲ 5.2	100	▲ 3.8
5年6月	1,217	7.8	4,622	6.0	352	▲ 11.8	420	▲ 4.8	28	40.0	72	10.8
5年7月	1,001	3.4	4,834	8.4	332	18.1	351	26.3	6	▲ 53.8	12	▲ 25.0
5年8月	1,040	3.2	4,855	4.9	255	2.4	256	▲ 14.7	5	0.0	5	▲ 54.5
5年9月	1,032	▲ 0.6	4,507	5.8	310	6.9	289	4.3	0	▲ 100.0	4	100.0
5年10月	1,367	28.6	4,511	15.4	381	11.7	374	17.6	6	20.0	0	▲ 100.0
5年11月	952	▲ 2.8	4,362	13.9	298	1.0	320	2.2	67	▲ 14.1	7	75.0
5年12月	929	23.4	4,024	12.3	362	27.5	294	9.3	240	1.3	103	▲ 5.5
6年1月	1,080	9.9	4,243	14.6	430	8.6	388	14.1	117	▲ 18.2	225	▲ 4.7

(注) 1. 年度合計の（ ）内の数字は当月までの累計
 2. 年度合計欄の月末事業所数、月末被保険者数及び求職者給付1の受給者実人員は3月末現在

職業紹介状況

一般＋パート

項目 年度・月		①新規求職申込件数		②月間有効求職者数		③新規求人数		④月間有効求人数		⑤紹介件数		⑥就職件数		⑦充足数		⑧新規求人倍率		⑨有効求人倍率		⑩就職率	
			前年・ 同月比 (%)		前年・ 同月比 (%)		前年・ 同月比 (%)		前年・ 同月比 (%)		前年・ 同月比 (%)		前年・ 同月比 (%)		前年・ 同月比 (%)	(倍)	前年・ 同月差 (ポイント)	(倍)	前年・ 同月差 (ポイント)	(%)	前年・ 同月差 (ポイント)
年度計 全数	元年度合計	67,006	0.1	254,141	2.5	124,232	▲ 5.7	338,633	▲ 6.2	78,784	▲ 2.3	30,005	0.7	28,849	1.3	1.85	▲ 0.12	1.33	▲ 0.12	44.8	0.3
	2年度合計	60,028	▲ 10.4	253,716	▲ 0.2	100,033	▲ 19.5	267,962	▲ 20.9	69,039	▲ 12.4	24,230	▲ 19.2	23,360	▲ 19.0	1.67	▲ 0.18	1.06	▲ 0.27	40.4	▲ 4.4
	3年度合計	58,725	▲ 2.2	248,037	▲ 2.2	114,578	14.5	311,605	16.3	64,156	▲ 7.1	23,998	▲ 1.0	23,250	▲ 0.5	1.95	0.28	1.26	0.20	40.9	0.5
	4年度合計	63,497	8.1	254,113	2.4	122,387	6.8	335,942	7.8	64,732	0.9	25,316	5.5	24,346	4.7	1.93	▲ 0.02	1.32	0.06	39.9	▲ 1.0
	5年度合計	(50,219)	(0.2)	(210,153)	(1.9)	(92,121)	(▲ 7.8)	(256,364)	(▲ 6.6)	(48,667)	(▲ 1.4)	(18,541)	(▲ 0.7)	(17,678)	(▲ 0.8)	(1.83)	(▲ 0.16)	(1.22)	(▲ 0.11)	(36.9)	(▲ 0.4)
年度計 常用	元年度合計	64,935	0.4	248,495	2.4	112,721	▲ 3.3	309,328	▲ 3.8	71,492	▲ 1.3	26,717	1.7	26,024	2.3	1.74	▲ 0.06	1.24	▲ 0.08	41.1	0.5
	2年度合計	58,016	▲ 10.7	247,976	▲ 0.2	89,141	▲ 20.9	242,227	▲ 21.7	61,764	▲ 13.6	21,259	▲ 20.4	20,734	▲ 20.3	1.54	▲ 0.20	0.98	▲ 0.26	36.6	▲ 4.5
	3年度合計	56,914	▲ 1.9	242,782	▲ 2.1	99,052	11.1	272,375	12.4	56,906	▲ 7.9	20,837	▲ 2.0	20,347	▲ 1.9	1.74	0.20	1.12	0.14	36.6	0.0
	4年度合計	61,705	8.4	248,997	2.6	106,729	7.8	294,575	8.2	57,942	1.8	22,227	6.7	21,539	5.9	1.73	▲ 0.01	1.18	0.06	36.0	▲ 0.6
	5年度合計	(49,164)	(0.5)	(206,687)	(1.9)	(81,774)	(▲ 6.2)	(230,131)	(▲ 4.8)	(43,305)	(▲ 1.5)	(16,296)	(0.7)	(15,689)	(0.7)	(1.66)	(▲ 0.12)	(1.11)	(▲ 0.08)	(33.1)	(0.0)
全 数	5年1月	6,445	25.8	20,768	6.9	11,985	6.8	28,784	6.1	6,365	28.1	1,789	18.4	1,747	19.6	1.86	▲ 0.33	1.39	▲ 0.01	27.8	▲ 1.7
	5年2月	7,226	22.9	23,461	11.5	12,480	16.2	31,299	7.6	8,180	21.6	2,474	25.4	2,420	24.3	1.73	▲ 0.10	1.33	▲ 0.05	34.2	0.6
	5年3月	6,151	4.4	24,433	10.0	9,947	▲ 4.8	30,251	2.3	7,211	3.9	4,171	29.7	4,098	28.9	1.62	▲ 0.15	1.24	▲ 0.09	67.8	13.2
	5年4月	6,704	0.4	23,122	2.9	8,597	▲ 11.4	25,975	▲ 4.4	5,320	▲ 0.9	2,486	17.8	2,405	18.6	1.28	▲ 0.17	1.12	▲ 0.09	37.1	5.5
	5年5月	5,246	▲ 2.9	22,350	▲ 0.4	9,399	0.4	25,178	▲ 5.4	4,964	▲ 6.1	2,062	▲ 1.0	1,953	▲ 3.1	1.79	0.06	1.13	▲ 0.06	39.3	0.8
	5年6月	4,753	▲ 1.9	21,820	▲ 0.1	9,027	▲ 7.8	25,083	▲ 6.5	5,123	▲ 0.8	2,051	▲ 5.9	1,968	▲ 6.9	1.90	▲ 0.12	1.15	▲ 0.08	43.2	▲ 1.8
	5年7月	4,275	▲ 0.1	20,615	1.9	8,364	▲ 12.7	24,607	▲ 6.3	4,417	1.8	1,706	4.6	1,662	6.1	1.96	▲ 0.28	1.19	▲ 0.11	39.9	1.8
	5年8月	4,420	2.4	20,306	1.8	9,448	2.0	25,076	▲ 5.7	4,385	1.3	1,535	▲ 9.1	1,458	▲ 7.8	2.14	0.00	1.23	▲ 0.10	34.7	▲ 4.4
	5年9月	4,715	3.5	20,425	3.2	9,204	▲ 7.2	25,536	▲ 5.7	4,807	3.9	1,719	▲ 5.5	1,641	▲ 4.9	1.95	▲ 0.23	1.25	▲ 0.12	36.5	▲ 3.4
	5年10月	5,061	6.9	20,668	3.9	9,553	▲ 12.0	26,432	▲ 5.9	4,939	3.1	1,917	6.0	1,771	2.7	1.89	▲ 0.40	1.28	▲ 0.13	37.9	▲ 0.3
	5年11月	4,559	▲ 3.6	20,249	2.7	9,355	▲ 10.5	26,281	▲ 10.6	4,780	▲ 4.6	1,825	▲ 1.8	1,728	2.2	2.05	▲ 0.16	1.30	▲ 0.19	40.0	0.7
	5年12月	4,242	2.5	19,578	2.5	8,530	▲ 5.8	25,524	▲ 7.3	3,921	▲ 3.5	1,704	0.2	1,625	▲ 0.7	2.01	▲ 0.18	1.30	▲ 0.14	40.2	▲ 0.9
	6年1月	6,244	▲ 3.1	21,020	1.2	10,644	▲ 11.2	26,672	▲ 7.3	6,011	▲ 5.6	1,536	▲ 14.1	1,467	▲ 16.0	1.70	▲ 0.16	1.27	▲ 0.12	24.6	▲ 3.2
常 用	5年1月	6,271	27.8	20,225	7.3	10,287	12.0	24,749	7.8	5,692	33.4	1,469	23.5	1,429	25.0	1.64	▲ 0.23	1.22	0.00	23.4	▲ 0.8
	5年2月	6,774	25.8	22,569	12.3	10,770	19.1	26,878	10.1	7,512	22.9	2,222	31.4	2,186	30.6	1.59	▲ 0.09	1.19	▲ 0.02	32.8	1.4
	5年3月	5,989	3.7	23,656	10.5	8,746	▲ 2.7	26,078	5.1	6,457	4.6	3,828	33.8	3,777	32.9	1.46	▲ 0.10	1.10	▲ 0.06	63.9	14.4
	5年4月	6,555	0.5	22,409	2.9	7,865	▲ 8.2	22,931	▲ 2.3	4,718	0.0	2,159	18.8	2,100	19.4	1.20	▲ 0.11	1.02	▲ 0.06	32.9	5.0
	5年5月	5,133	▲ 2.4	21,920	▲ 0.4	8,453	3.3	22,800	▲ 2.5	4,494	▲ 4.3	1,820	1.7	1,727	▲ 1.7	1.65	0.09	1.04	▲ 0.02	35.5	1.5
	5年6月	4,705	▲ 1.6	21,498	▲ 0.1	8,204	▲ 4.8	22,919	▲ 3.4	4,570	▲ 2.7	1,828	▲ 4.2	1,766	▲ 4.6	1.74	▲ 0.06	1.07	▲ 0.03	38.9	▲ 1.0
	5年7月	4,235	0.4	20,384	2.0	7,556	▲ 12.4	22,488	▲ 4.4	4,036	1.1	1,554	5.6	1,525	7.4	1.78	▲ 0.26	1.10	▲ 0.08	36.7	1.8
	5年8月	4,375	2.1	20,136	1.7	8,659	4.7	22,965	▲ 3.8	4,023	1.6	1,409	▲ 8.7	1,349	▲ 6.9	1.98	0.05	1.14	▲ 0.07	32.2	▲ 3.8
	5年9月	4,659	3.3	20,252	3.1	8,458	▲ 2.9	23,465	▲ 2.9	4,423	6.0	1,579	▲ 3.7	1,524	▲ 2.9	1.82	▲ 0.11	1.16	▲ 0.07	33.9	▲ 2.4
	5年10月	4,976	7.2	20,452	3.7	8,451	▲ 13.1	24,069	▲ 4.2	4,496	4.3	1,739	8.3	1,646	5.9	1.70	▲ 0.40	1.18	▲ 0.09	34.9	0.3
	5年11月	4,443	▲ 2.9	19,992	2.9	8,201	▲ 7.5	23,544	▲ 9.0	4,100	▲ 4.7	1,608	2.5	1,567	6.5	1.85	▲ 0.09	1.18	▲ 0.15	36.2	1.9
	5年12月	3,979	2.7	19,143	2.5	6,926	▲ 5.7	22,092	▲ 7.0	3,171	▲ 7.7	1,370	0.5	1,305	▲ 0.8	1.74	▲ 0.16	1.15	▲ 0.12	34.4	▲ 0.8
	6年1月	6,104	▲ 2.7	20,501	1.4	9,001	▲ 12.5	22,858	▲ 7.6	5,274	▲ 7.3	1,230	▲ 16.3	1,180	▲ 17.4	1.47	▲ 0.17	1.11	▲ 0.11	20.2	▲ 3.2

(注) ()の数値は当月までの累計

中高年齢者職業紹介状況

一般+パート

項目 年度・月		45歳以上								55歳以上							
		新規求職申込件数		月間有効求職者数		紹介件数		就職件数		新規求職申込件数		月間有効求職者数		紹介件数		就職件数	
			前年・ 同月比(%)		前年・ 同月比(%)		前年・ 同月比(%)		前年・ 同月比(%)		前年・ 同月比(%)		前年・ 同月比(%)		前年・ 同月比(%)		前年・ 同月比(%)
年度計 全数	元年度合計	34,148	7.8	133,345	8.9	38,846	5.9	14,694	9.4	20,765	10.8	81,234	10.9	20,456	9.4	8,052	14.4
	2年度合計	31,080	▲9.0	135,823	1.9	34,761	▲10.5	11,909	▲19.0	19,487	▲6.2	85,000	4.6	18,710	▲8.5	6,557	▲18.6
	3年度合計	31,188	0.3	135,717	▲0.1	33,419	▲3.9	12,125	1.8	19,677	1.0	84,906	▲0.1	18,528	▲1.0	6,737	2.7
	4年度合計	34,890	11.9	138,952	2.4	35,567	6.4	13,670	12.7	22,066	12.1	86,181	1.5	19,955	7.7	7,716	14.5
	5年度合計	(27,931)	(3.0)	(117,213)	(4.8)	(26,640)	(0.8)	(9,849)	(1.5)	(17,854)	(3.9)	(73,945)	(6.5)	(15,032)	(2.8)	(5,597)	(3.6)
年度計 常用	元年度合計	32,589	8.6	129,099	9.0	34,771	7.8	12,942	11.9	19,539	12.0	77,902	10.9	18,171	12.2	7,038	17.6
	2年度合計	29,597	▲9.2	131,682	2.0	30,492	▲12.3	10,201	▲21.2	18,311	▲6.3	81,704	4.9	16,215	▲10.8	5,576	▲20.8
	3年度合計	29,856	0.9	131,920	0.2	28,937	▲5.1	10,252	0.5	18,646	1.8	81,919	0.3	15,759	▲2.8	5,591	0.3
	4年度合計	33,574	12.5	135,305	2.6	31,177	7.7	11,778	14.9	21,038	12.8	83,366	1.8	17,151	8.8	6,562	17.4
	5年度合計	(27,121)	(3.4)	(114,704)	(4.9)	(23,081)	(0.3)	(8,390)	(2.4)	(17,209)	(4.4)	(71,966)	(6.6)	(12,726)	(2.0)	(4,693)	(4.3)
全 数	5年1月	3,685	32.6	11,547	8.5	3,598	40.0	1,025	40.8	2,286	31.8	7,088	7.4	2,021	48.1	557	40.7
	5年2月	4,284	34.0	13,301	15.3	4,896	31.7	1,389	36.3	2,654	36.5	8,187	15.8	2,844	39.5	803	51.8
	5年3月	3,481	9.0	13,852	14.4	4,251	9.4	2,575	44.3	2,228	11.6	8,572	15.6	2,482	11.6	1,509	50.1
	5年4月	3,975	2.2	13,131	5.1	2,921	4.7	1,388	24.4	2,721	0.6	8,396	5.4	1,665	5.2	822	35.9
	5年5月	2,936	▲1.1	12,606	1.2	2,755	▲4.4	1,075	▲0.6	1,977	0.8	8,185	1.6	1,601	▲4.5	636	▲1.2
	5年6月	2,584	2.4	12,312	2.4	2,809	6.7	1,096	▲2.0	1,602	2.9	7,926	3.4	1,567	8.6	616	▲1.6
	5年7月	2,258	4.3	11,423	5.5	2,291	▲0.2	877	9.4	1,427	8.1	7,248	8.0	1,299	3.5	493	9.6
	5年8月	2,247	4.7	11,032	4.6	2,263	1.4	776	▲8.7	1,345	4.8	6,866	7.1	1,273	0.3	414	▲12.5
	5年9月	2,571	10.3	11,158	7.1	2,570	3.9	876	▲3.6	1,531	5.9	6,874	9.0	1,390	2.4	463	▲8.0
	5年10月	2,781	11.6	11,394	8.2	2,668	6.1	1,011	10.0	1,730	10.0	7,045	9.5	1,461	9.1	561	11.1
	5年11月	2,464	▲3.1	11,199	6.2	2,619	▲4.5	978	1.1	1,586	2.8	6,982	8.7	1,498	4.0	561	2.6
	5年12月	2,489	4.5	10,966	5.4	2,248	▲0.7	927	0.9	1,591	5.5	6,866	8.0	1,303	4.6	559	13.2
	6年1月	3,626	▲1.6	11,992	3.9	3,496	▲2.8	845	▲17.6	2,344	2.5	7,557	6.6	1,975	▲2.3	472	▲15.3
常 用	5年1月	3,557	36.2	11,114	9.1	3,153	45.9	822	51.1	2,186	37.0	6,745	8.5	1,738	58.1	450	57.3
	5年2月	3,974	38.7	12,645	16.5	4,437	33.4	1,229	44.1	2,419	42.9	7,675	17.6	2,534	41.6	707	70.0
	5年3月	3,359	7.9	13,318	15.2	3,728	9.9	2,354	49.4	2,130	10.1	8,159	16.6	2,144	12.1	1,354	55.1
	5年4月	3,869	2.4	12,641	5.1	2,543	6.6	1,172	24.5	2,641	0.9	8,020	5.3	1,423	6.7	687	36.6
	5年5月	2,846	▲0.5	12,298	1.3	2,433	▲2.9	917	0.1	1,904	1.3	7,942	1.7	1,390	▲3.4	528	▲2.9
	5年6月	2,548	2.7	12,080	2.5	2,456	4.6	961	0.9	1,577	3.3	7,747	3.5	1,342	6.0	537	3.1
	5年7月	2,232	4.7	11,253	5.5	2,056	▲1.3	795	12.0	1,413	9.1	7,120	8.0	1,142	2.0	449	13.4
	5年8月	2,222	4.4	10,922	4.5	2,049	2.3	703	▲7.9	1,329	4.5	6,788	6.8	1,135	1.3	375	▲11.3
	5年9月	2,536	10.3	11,054	6.9	2,314	6.0	786	▲3.2	1,504	5.6	6,799	8.8	1,225	5.2	419	▲5.6
	5年10月	2,715	11.8	11,250	8.0	2,378	7.5	890	10.3	1,678	10.6	6,935	9.4	1,287	12.5	481	10.1
	5年11月	2,368	▲2.3	11,010	6.4	2,155	▲6.1	831	7.1	1,507	3.9	6,832	9.1	1,205	4.0	472	10.5
	5年12月	2,261	5.0	10,615	5.6	1,695	▲8.1	691	▲0.7	1,395	5.5	6,572	8.1	939	▲5.1	406	14.0
	6年1月	3,524	▲0.9	11,581	4.2	3,002	▲4.8	644	▲21.7	2,261	3.4	7,211	6.9	1,638	▲5.8	339	▲24.7

(注) ()の数値は当月までの累計

地域別・安定所別職業紹介状況

一般＋パート

労働市場 圏別	項目 安定所別	①新規求職申込件数		②月間有効求職者数		③新規求人数		④月間有効求人数		⑤紹介件数		⑥就職件数		⑦充足数		⑧新規求人倍率		⑨有効求人倍率		⑩就職率	
		前年 同月比 (%)	年 比	前年 同月比 (%)	年 比	前年 同月比 (%)	年 比	前年 同月比 (%)	年 比	前年 同月比 (%)	年 比	前年 同月比 (%)	年 比	前年 同月差 (ポイント)	年 差	前年 同月差 (ポイント)	年 差	前年 同月差 (ポイント)	年 差		
岩手県計		6,244	▲ 3.1	21,020	1.2	10,644	▲ 11.2	26,672	▲ 7.3	6,011	▲ 5.6	1,536	▲ 14.1	1,467	▲ 16.0	1.70	▲ 0.16	1.27	▲ 0.12	24.6	▲ 3.2
		6,445		20,768		11,985		28,784		6,365		1,789		1,747		1.86		1.39		27.8	
盛岡	盛岡	2,432		8,835	0.9	4,508	▲ 3.4	11,460	1.1	2,475	▲ 0.4	533	▲ 8.3	547	▲ 10.6	1.85	▲ 0.16	1.30	0.01	21.9	▲ 3.2
		2,318	4.9	8,754		4,666		11,335		2,486		581		612		2.01		1.29		25.1	
南 県	花巻	438	▲ 0.2	1,488	5.3	961	▲ 1.1	2,486	6.4	356	0.6	143	▲ 3.4	129	6.6	2.19	▲ 0.02	1.67	0.02	32.6	▲ 1.1
		439		1,413		972		2,337		354		148		121		2.21		1.65		33.7	
	一関	607	▲ 2.7	1,883	10.5	953	▲ 22.5	2,354	▲ 16.2	553	▲ 6.3	171	▲ 2.8	163	5.8	1.57	▲ 0.40	1.25	▲ 0.40	28.2	0.0
		624		1,704		1,230		2,810		590		176		154		1.97		1.65		28.2	
	水沢	627	9.2	2,054	5.1	1,063	7.0	2,564	▲ 8.0	518	3.8	136	▲ 25.3	119	▲ 28.3	1.70	▲ 0.03	1.25	▲ 0.18	21.7	▲ 10.0
		574		1,954		993		2,786		499		182		166		1.73		1.43		31.7	
	北上	464	▲ 2.9	1,589	9.3	1,146	▲ 10.5	2,781	▲ 13.0	476	3.7	131	▲ 3.7	139	▲ 16.3	2.47	▲ 0.21	1.75	▲ 0.45	28.2	▲ 0.3
		478		1,454		1,280		3,197		459		136		166		2.68		2.20		28.5	
県南計		2,136	1.0	7,014	7.5	4,123	▲ 7.9	10,185	▲ 8.5	1,903	0.1	581	▲ 9.5	550	▲ 9.4	1.93	▲ 0.19	1.45	▲ 0.26	27.2	▲ 3.2
		2,115		6,525		4,475		11,130		1,902		642		607		2.12		1.71		30.4	
沿 岸	釜石	324	▲ 33.2	1,203	▲ 5.4	447	▲ 40.6	1,371	▲ 18.9	371	▲ 24.0	119	11.2	97	▲ 2.0	1.38	▲ 0.17	1.14	▲ 0.19	36.7	14.6
		485		1,272		753		1,690		488		107		99		1.55		1.33		22.1	
	宮古	425	26.1	1,199	5.8	522	▲ 14.3	1,147	▲ 18.5	439	51.4	94	▲ 28.2	83	▲ 26.5	1.23	▲ 0.58	0.96	▲ 0.28	22.1	▲ 16.8
		337		1,133		609		1,408		290		131		113		1.81		1.24		38.9	
	大船渡	393	▲ 12.9	1,102	▲ 8.3	479	▲ 12.3	1,106	▲ 5.1	393	▲ 28.3	77	▲ 14.4	67	▲ 20.2	1.22	0.01	1.00	0.03	19.6	▲ 0.4
		451		1,202		546		1,165		548		90		84		1.21		0.97		20.0	
沿岸計		1,142	▲ 10.3	3,504	▲ 2.9	1,448	▲ 24.1	3,624	▲ 15.0	1,203	▲ 9.3	290	▲ 11.6	247	▲ 16.6	1.27	▲ 0.23	1.03	▲ 0.15	25.4	▲ 0.4
		1,273		3,607		1,908		4,263		1,326		328		296		1.50		1.18		25.8	
北 県	二戸	222	▲ 18.1	757	▲ 3.1	337	▲ 28.8	789	▲ 27.0	196	▲ 20.3	60	1.7	64	10.3	1.52	▲ 0.23	1.04	▲ 0.34	27.0	5.2
		271		781		473		1,081		246		59		58		1.75		1.38		21.8	
	久慈	312	▲ 33.3	910	▲ 17.3	228	▲ 50.8	614	▲ 37.0	234	▲ 42.2	72	▲ 59.8	59	▲ 66.1	0.73	▲ 0.26	0.67	▲ 0.22	23.1	▲ 15.1
		468		1,101		463		975		405		179		174		0.99		0.89		38.2	
県北計		534	▲ 27.7	1,667	▲ 11.4	565	▲ 39.6	1,403	▲ 31.8	430	▲ 33.9	132	▲ 44.5	123	▲ 47.0	1.06	▲ 0.21	0.84	▲ 0.25	24.7	▲ 7.5
		739		1,882		936		2,056		651		238		232		1.27		1.09		32.2	

(注) 上段：当月、下段：前年同月

産業別新規求人状況 1

一般+パート

項目		全産業		D 建設業		E 製造業		H 運輸業,郵便業		I 卸売業,小売業		M 宿泊業,飲食サービス業		P 医療,福祉		R サービス業 (他に分類されないもの)	
		実数	前年・ 同月比 (%)	実数	前年・ 同月比 (%)	実数	前年・ 同月比 (%)	実数	前年・ 同月比 (%)	実数	前年・ 同月比 (%)	実数	前年・ 同月比 (%)	実数	前年・ 同月比 (%)	実数	前年・ 同月比 (%)
年度計 全数	元年度合計	124,232	▲ 5.7	13,503	▲ 2.9	12,648	▲ 18.3	5,801	▲ 17.0	17,694	▲ 12.4	11,482	▲ 11.2	24,298	7.4	14,443	▲ 15.1
	2年度合計	100,033	▲ 19.5	12,976	▲ 3.9	10,376	▲ 18.0	4,496	▲ 22.5	14,145	▲ 20.1	8,086	▲ 29.6	19,808	▲ 18.5	12,707	▲ 12.0
	3年度合計	114,578	14.5	13,547	4.4	15,699	51.3	5,236	16.5	15,640	10.6	8,282	2.4	21,299	7.5	17,075	34.4
	4年度合計	122,387	6.8	12,220	▲ 9.8	15,636	▲ 0.4	5,374	2.6	15,878	1.5	9,324	12.6	23,612	10.9	17,993	5.4
	5年度合計	(92,121)	(▲ 7.8)	(9,678)	(▲ 5.6)	(11,591)	(▲ 11.6)	(4,035)	(▲ 11.0)	(12,109)	(▲ 8.7)	(7,976)	(0.1)	(18,413)	(▲ 5.6)	(14,009)	(▲ 7.1)
年度計 常用	元年度合計	112,721	▲ 3.3	13,221	▲ 2.7	11,547	▲ 16.1	5,082	▲ 13.9	16,596	▲ 11.8	11,103	▲ 11.0	23,109	7.6	11,335	▲ 3.9
	2年度合計	89,141	▲ 20.9	12,634	▲ 4.4	9,502	▲ 17.7	3,902	▲ 23.2	13,196	▲ 20.5	7,791	▲ 29.8	18,593	▲ 19.5	9,028	▲ 20.4
	3年度合計	99,052	11.1	13,228	4.7	14,121	48.6	4,608	18.1	14,538	10.2	7,933	1.8	19,995	7.5	9,998	10.7
	4年度合計	106,729	7.8	11,959	▲ 9.6	14,333	1.5	4,686	1.7	14,369	▲ 1.2	9,010	13.6	22,173	10.9	11,386	13.9
	5年度合計	(81,774)	(▲ 6.2)	(9,577)	(▲ 4.3)	(10,750)	(▲ 10.4)	(3,674)	(▲ 5.9)	(11,089)	(▲ 8.3)	(7,742)	(0.3)	(17,378)	(▲ 6.0)	(9,672)	(1.0)
全 数	5年 1月	11,985	6.8	993	▲ 17.0	1,250	▲ 13.4	457	▲ 1.5	1,301	▲ 10.1	882	12.9	2,263	10.1	1,666	▲ 8.2
	5年 2月	12,480	16.2	963	▲ 13.3	1,300	3.4	443	8.8	1,413	0.6	769	0.8	2,015	2.9	1,379	▲ 0.8
	5年 3月	9,947	▲ 4.8	1,005	▲ 13.9	1,227	▲ 15.8	397	▲ 35.9	1,196	▲ 9.9	587	▲ 18.7	2,086	9.7	1,539	1.6
	5年 4月	8,597	▲ 11.4	1,053	1.6	1,147	▲ 15.2	382	▲ 5.9	1,147	▲ 16.4	508	▲ 31.5	1,601	▲ 9.0	1,491	▲ 9.5
	5年 5月	9,399	0.4	899	▲ 15.7	1,151	▲ 8.9	405	19.5	1,420	10.1	1,079	39.6	1,714	0.7	1,390	▲ 1.8
	5年 6月	9,027	▲ 7.8	1,089	2.3	1,159	▲ 20.4	374	▲ 28.8	1,160	▲ 15.9	634	▲ 26.7	1,879	1.5	1,342	▲ 5.8
	5年 7月	8,364	▲ 12.7	914	▲ 11.5	1,071	▲ 10.2	421	▲ 7.3	972	▲ 19.7	607	▲ 27.8	1,607	▲ 9.8	1,519	▲ 8.3
	5年 8月	9,448	2.0	846	▲ 18.3	1,234	▲ 2.2	355	▲ 9.7	1,374	2.0	970	36.4	1,934	17.9	1,361	0.4
	5年 9月	9,204	▲ 7.2	1,102	1.3	1,258	▲ 14.8	394	▲ 20.4	1,320	▲ 11.6	691	▲ 16.3	1,817	▲ 4.0	1,289	▲ 12.1
	5年 10月	9,553	▲ 12.0	1,061	▲ 7.5	1,269	▲ 4.2	499	▲ 12.0	1,161	▲ 16.2	826	▲ 16.2	1,979	▲ 19.9	1,595	▲ 3.5
	5年 11月	9,355	▲ 10.5	828	▲ 4.3	1,141	▲ 16.7	370	▲ 28.2	1,171	▲ 12.9	1,204	65.6	1,925	▲ 14.1	1,327	▲ 2.2
	5年 12月	8,530	▲ 5.8	869	▲ 6.0	1,102	▲ 5.1	353	▲ 7.8	1,081	▲ 5.8	653	6.2	1,786	▲ 6.4	1,181	▲ 17.6
6年 1月	10,644	▲ 11.2	1,017	2.4	1,059	▲ 15.3	482	5.5	1,303	0.2	804	▲ 8.8	2,171	▲ 4.1	1,514	▲ 9.1	
常 用	5年 1月	10,287	12.0	969	▲ 17.6	1,175	▲ 11.2	433	▲ 0.5	1,181	▲ 8.5	819	12.3	1,897	14.1	943	11.3
	5年 2月	10,770	19.1	958	▲ 11.9	1,193	6.8	422	18.5	1,204	▲ 2.1	717	3.5	1,762	2.6	794	5.9
	5年 3月	8,746	▲ 2.7	994	▲ 13.2	1,146	▲ 12.3	360	▲ 37.1	1,066	▲ 11.0	578	▲ 18.0	1,931	11.5	1,015	13.5
	5年 4月	7,865	▲ 8.2	1,042	1.6	1,068	▲ 15.2	365	▲ 4.2	1,075	▲ 16.4	504	▲ 30.3	1,556	▲ 8.6	1,130	12.7
	5年 5月	8,453	3.3	887	▲ 15.8	1,089	▲ 5.1	369	23.8	1,273	11.8	1,075	42.4	1,694	0.8	919	9.1
	5年 6月	8,204	▲ 4.8	1,070	2.4	1,097	▲ 16.6	354	▲ 25.8	1,083	▲ 16.2	627	▲ 25.7	1,811	3.2	926	9.7
	5年 7月	7,556	▲ 12.4	908	▲ 8.6	1,001	▲ 10.5	386	▲ 7.2	918	▲ 21.6	605	▲ 26.9	1,566	▲ 9.7	1,086	▲ 3.2
	5年 8月	8,659	4.7	840	▲ 18.2	1,173	1.6	343	2.7	1,243	0.9	966	38.2	1,901	16.9	998	12.4
	5年 9月	8,458	▲ 2.9	1,093	5.4	1,207	▲ 8.8	338	▲ 24.4	1,254	▲ 5.3	684	▲ 16.0	1,778	▲ 2.9	906	▲ 13.1
	5年 10月	8,451	▲ 13.1	1,052	▲ 6.4	1,110	▲ 8.7	402	▲ 11.5	1,072	▲ 16.5	817	▲ 16.2	1,922	▲ 20.5	1,096	▲ 2.7
	5年 11月	8,201	▲ 7.5	817	▲ 5.0	1,088	▲ 11.3	328	▲ 0.6	1,095	▲ 10.2	1,181	66.8	1,858	▲ 14.9	963	6.9
	6年 12月	6,926	▲ 5.7	854	▲ 2.2	999	▲ 5.5	329	▲ 1.5	891	▲ 8.2	562	2.2	1,470	▲ 11.1	698	▲ 19.3
6年 1月	9,001	▲ 12.5	1,014	4.6	918	▲ 21.9	460	6.2	1,185	0.3	721	▲ 12.0	1,822	▲ 4.0	950	0.7	

(注) ()の数値は当月までの累計

産業別新規求人状況2

一般+パート

項目	全製造業		食料品・たばこ等		繊維工業		業務用機械器具		電子部品・デバイス・電子回路		電気機械器具		情報通信機械器具		輸送用機械器具		
	実数	前年・ 同月比 (%)	実数	前年・ 同月比 (%)	実数	前年・ 同月比 (%)	実数	前年・ 同月比 (%)	実数	前年・ 同月比 (%)	実数	前年・ 同月比 (%)	実数	前年・ 同月比 (%)	実数	前年・ 同月比 (%)	
年度計全数	元年度合計	12,648	▲ 18.3	4,409	▲ 13.1	981	▲ 8.4	418	▲ 35.0	648	▲ 32.6	665	▲ 41.3	315	▲ 20.9	492	▲ 15.6
	2年度合計	10,376	▲ 18.0	3,861	▲ 12.4	565	▲ 42.4	301	▲ 28.0	557	▲ 14.0	555	▲ 16.5	290	▲ 7.9	379	▲ 23.0
	3年度合計	15,699	51.3	5,167	33.8	698	23.5	518	72.1	1,014	82.0	1,366	146.1	461	59.0	619	63.3
	4年度合計	15,636	▲ 0.4	5,024	▲ 2.8	859	23.1	430	▲ 17.0	1,107	9.2	1,416	3.7	483	4.8	496	▲ 19.9
	5年度合計	(11,591)	(▲ 11.6)	(3,955)	(▲ 6.3)	(614)	(▲ 9.6)	(276)	(▲ 28.9)	(620)	(▲ 36.5)	(766)	(▲ 36.2)	(227)	(▲ 43.3)	(515)	(28.4)
年度計常用	元年度合計	11,547	▲ 16.1	4,086	▲ 10.5	942	▲ 9.9	293	▲ 33.3	521	▲ 35.4	577	▲ 38.6	201	▲ 13.7	442	▲ 5.8
	2年度合計	9,502	▲ 17.7	3,554	▲ 13.0	555	▲ 41.1	180	▲ 38.6	493	▲ 5.4	508	▲ 12.0	229	13.9	331	▲ 25.1
	3年度合計	14,121	48.6	4,691	32.0	686	23.6	310	72.2	911	84.8	1,105	117.5	347	51.5	540	63.1
	4年度合計	14,333	1.5	4,650	▲ 0.9	787	14.7	302	▲ 2.6	969	6.4	1,173	6.2	391	12.7	466	▲ 13.7
	5年度合計	(10,750)	(▲ 10.4)	(3,721)	(▲ 4.9)	(606)	(▲ 1.6)	(206)	(▲ 21.7)	(570)	(▲ 34.3)	(675)	(▲ 31.3)	(194)	(▲ 39.9)	(332)	(▲ 11.0)
全数	5年1月	1,250	▲ 13.4	460	▲ 17.1	54	▲ 30.8	27	▲ 32.5	54	▲ 35.7	89	▲ 8.2	54	50.0	32	▲ 49.2
	5年2月	1,300	3.4	421	9.9	97	83.0	20	▲ 56.5	89	▲ 26.4	91	▲ 5.2	58	70.6	57	67.6
	5年3月	1,227	▲ 15.8	382	▲ 13.6	83	31.7	22	▲ 63.3	42	▲ 40.0	124	▲ 21.0	25	▲ 34.2	38	▲ 15.6
	5年4月	1,147	▲ 15.2	458	▲ 6.1	49	▲ 40.2	36	▲ 21.7	50	▲ 51.0	69	▲ 36.1	38	▲ 2.6	14	▲ 50.0
	5年5月	1,151	▲ 8.9	420	10.2	82	28.1	12	▲ 75.5	72	▲ 52.0	105	12.9	29	▲ 42.0	23	▲ 54.9
	5年6月	1,159	▲ 20.4	400	0.5	46	▲ 29.2	23	▲ 58.9	60	▲ 47.4	78	▲ 55.9	16	▲ 48.4	26	▲ 23.5
	5年7月	1,071	▲ 10.2	446	▲ 7.3	46	▲ 42.5	26	4.0	50	▲ 31.5	39	▲ 44.3	21	▲ 30.0	39	44.4
	5年8月	1,234	▲ 2.2	368	1.1	82	95.2	23	64.3	70	▲ 51.0	148	51.0	22	▲ 60.0	37	▲ 19.6
	5年9月	1,258	▲ 14.8	398	▲ 4.6	86	26.5	20	▲ 71.8	71	▲ 14.5	53	▲ 73.8	12	▲ 63.6	74	34.5
	5年10月	1,269	▲ 4.2	471	▲ 6.2	70	▲ 17.6	30	▲ 9.1	46	▲ 50.0	38	▲ 52.5	41	24.2	117	290.0
	5年11月	1,141	▲ 16.7	321	▲ 24.8	53	▲ 22.1	35	66.7	80	▲ 27.3	111	▲ 18.4	23	▲ 60.3	22	▲ 63.9
	6年12月	1,102	▲ 5.1	306	1.0	54	▲ 23.9	52	13.0	43	▲ 21.8	86	▲ 41.9	11	▲ 35.3	71	91.9
6年1月	1,059	▲ 15.3	367	▲ 20.2	46	▲ 14.8	19	▲ 29.6	78	▲ 44.4	39	▲ 56.2	14	▲ 74.1	92	187.5	
常用	5年1月	1,175	▲ 11.2	452	▲ 11.9	53	▲ 32.1	13	▲ 58.1	51	▲ 35.4	79	▲ 2.5	45	25.0	32	▲ 30.4
	5年2月	1,193	6.8	391	13.3	97	86.5	18	▲ 51.4	75	▲ 30.6	69	▲ 14.8	43	152.9	55	61.8
	5年3月	1,146	▲ 12.3	348	▲ 15.3	74	19.4	21	▲ 19.2	26	▲ 49.0	121	8.0	25	▲ 30.6	38	▲ 11.6
	5年4月	1,068	▲ 15.2	446	▲ 5.5	49	▲ 26.9	25	▲ 28.6	46	▲ 51.1	63	▲ 32.3	28	▲ 26.3	10	▲ 64.3
	5年5月	1,089	▲ 5.1	393	10.7	81	26.6	12	▲ 69.2	68	▲ 48.5	88	12.8	24	▲ 25.0	23	▲ 53.1
	5年6月	1,097	▲ 16.6	378	4.7	46	▲ 16.4	15	▲ 51.6	51	▲ 49.0	77	▲ 43.8	16	▲ 36.0	25	▲ 26.5
	5年7月	1,001	▲ 10.5	431	▲ 4.2	46	▲ 35.2	20	▲ 4.8	43	▲ 40.3	26	▲ 60.6	17	▲ 43.3	39	56.0
	5年8月	1,173	1.6	353	0.3	78	85.7	22	144.4	66	▲ 43.6	132	67.1	17	▲ 54.1	31	▲ 13.9
	5年9月	1,207	▲ 8.8	375	1.4	84	44.8	17	▲ 63.8	67	▲ 14.1	51	▲ 65.1	12	▲ 57.1	69	30.2
	5年10月	1,110	▲ 8.7	429	▲ 3.6	70	▲ 14.6	21	▲ 19.2	41	▲ 51.8	38	▲ 44.9	35	9.4	29	▲ 3.3
	5年11月	1,088	▲ 11.3	306	▲ 18.2	53	▲ 14.5	34	161.5	74	▲ 26.0	93	▲ 13.1	20	▲ 53.5	20	▲ 60.0
	6年12月	999	▲ 5.5	269	▲ 3.9	53	▲ 14.5	24	▲ 17.2	41	5.1	79	▲ 38.8	11	▲ 15.4	68	88.9
6年1月	918	▲ 21.9	341	▲ 24.6	46	▲ 13.2	16	23.1	73	43.1	28	▲ 64.6	14	▲ 68.9	18	▲ 43.8	

(注) ()の数値は当月までの累計

地域別・安定所別・産業別新規求人状況

一般+パート

項目 労働市場 圏別 安定所別	全産業		D 建設業		E 製造業		食料品・たばこ等		繊維工業		電子部品・デバイス・ 電子回路		I 卸売業、小売業		M 宿泊業、 飲食サービス業		P 医療、福祉		R サービス業 (他に分類されないもの)		
	実数	前年・ 同月比(%)	実数	前年・ 同月比(%)	実数	前年・ 同月比(%)	実数	前年・ 同月比(%)	実数	前年・ 同月比(%)	実数	前年・ 同月比(%)	実数	前年・ 同月比(%)	実数	前年・ 同月比(%)	実数	前年・ 同月比(%)	実数	前年・ 同月比(%)	
岩手県計	10,644	▲ 11.2	1,017	2.4	1,059	▲ 15.3	367	▲ 20.2	46	▲ 14.8	78	44.4	1,303	0.2	804	▲ 8.8	2,171	▲ 4.1	1,514	▲ 9.1	
	11,985		993		1,250		460		54		54		1,301		882		2,263		1,666		
盛岡	4,508	▲ 3.4	314	▲ 14.0	121	▲ 23.9	66	▲ 25.0	17	70.0	1	--	481	▲ 13.5	514	▲ 3.7	770	▲ 19.8	950	12.7	
	4,666		365		159		88		10		0		556		534		960		843		
県南	花巻	961	▲ 1.1	69	▲ 2.8	124	▲ 16.2	43	▲ 10.4	5	0.0	0	▲ 100.0	137	1.5	43	▲ 36.8	215	43.3	98	▲ 31.0
		972		71		148		48		5		8		135		68		150		142	
	一関	953	▲ 22.5	131	▲ 1.5	137	▲ 12.2	42	▲ 12.5	2	▲ 77.8	8	33.3	147	69.0	41	▲ 26.8	242	▲ 6.9	61	▲ 47.9
		1,230		133		156		48		9		6		87		56		260		117	
	水沢	1,063	7.0	166	78.5	222	48.0	34	13.3	6	▲ 64.7	0	--	91	▲ 15.7	53	194.4	223	20.5	111	▲ 40.0
		993		93		150		30		17		0		108		18		185		185	
	北上	1,146	▲ 10.5	121	57.1	175	▲ 20.5	21	▲ 64.4	2	0.0	56	93.1	127	▲ 26.2	66	▲ 48.4	334	107.5	150	▲ 39.3
		1,280		77		220		59		2		29		172		128		161		247	
県南計	4,123	▲ 7.9	487	30.2	658	▲ 2.4	140	▲ 24.3	15	▲ 54.5	64	48.8	502	0.0	203	▲ 24.8	1,014	34.1	420	▲ 39.2	
	4,475		374		674		185		33		43		502		270		756		691		
沿岸	釜石	447	▲ 40.6	76	▲ 14.6	54	▲ 68.2	34	25.9	0	▲ 100.0	0	--	66	▲ 17.5	23	▲ 20.7	108	▲ 45.7	33	32.0
		753		89		170		27		1		0		80		29		199		25	
	宮古	522	▲ 14.3	48	▲ 9.4	61	▲ 15.3	8	▲ 73.3	1	▲ 50.0	6	0.0	44	▲ 20.0	16	▲ 38.5	106	▲ 24.8	47	▲ 4.1
		609		53		72		30		2		6		55		26		141		49	
	大船渡	479	▲ 12.3	30	▲ 9.1	51	▲ 42.0	35	▲ 39.7	0	▲ 100.0	3	50.0	167	165.1	28	86.7	64	18.5	20	▲ 25.9
		546		33		88		58		6		2		63		15		54		27	
沿岸計	1,448	▲ 24.1	154	▲ 12.0	166	▲ 49.7	77	▲ 33.0	1	▲ 88.9	9	12.5	277	39.9	67	▲ 4.3	278	▲ 29.4	100	▲ 1.0	
	1,908		175		330		115		9		8		198		70		394		101		
県北	二戸	337	▲ 28.8	36	20.0	70	34.6	55	31.0	0	▲ 100.0	4	33.3	30	76.5	12	500.0	53	▲ 43.6	10	▲ 44.4
		473		30		52		42		1		3		17		2		94		18	
	久慈	228	▲ 50.8	26	▲ 46.9	44	25.7	29	▲ 3.3	13	1,200.0	0	--	13	▲ 53.6	8	33.3	56	▲ 5.1	34	161.5
		463		49		35		30		1		0		28		6		59		13	
県北計	565	▲ 39.6	62	▲ 21.5	114	31.0	84	16.7	13	550.0	4	33.3	43	▲ 4.4	20	150.0	109	▲ 28.8	44	41.9	
	936		79		87		72		2		3		45		8		153		31		

(注) 上段：当月、下段：前年同月

事業所規模別新規求人状況

一般+パート

項目 年度・月		全事業所規模		29人以下		30～99人		100～299人		300～499人		500～999人		1,000人以上	
		実数	前年・ 同月比 (%)	実数	前年・ 同月比 (%)	実数	前年・ 同月比 (%)	実数	前年・ 同月比 (%)	実数	前年・ 同月比 (%)	実数	前年・ 同月比 (%)	実数	前年・ 同月比 (%)
年度計 全数	元年度合計	124,232	▲ 5.7	80,108	▲ 8.6	30,249	▲ 4.1	8,598	▲ 0.8	2,587	15.6	2,071	97.6	619	15.9
	2年度合計	100,033	▲ 19.5	64,499	▲ 19.5	24,388	▲ 19.4	7,574	▲ 11.9	1,690	▲ 34.7	1,133	▲ 45.3	749	21.0
	3年度合計	114,578	14.5	74,430	15.4	27,447	12.5	8,343	10.2	1,853	9.6	1,516	33.8	989	32.0
	4年度合計	122,387	6.8	77,782	4.5	29,412	7.2	8,575	2.8	2,493	34.5	2,717	79.2	1,408	42.4
	5年度合計	(92,121)	(▲ 7.8)	(58,588)	(▲ 7.7)	(22,549)	(▲ 5.9)	(6,704)	(▲ 1.5)	(1,736)	(▲ 20.7)	(1,174)	(▲ 50.7)	(1,370)	(20.0)
年度計 常用	元年度合計	112,721	▲ 3.3	73,195	▲ 6.2	27,491	▲ 3.0	7,521	3.5	2,024	28.2	1,916	108.5	574	26.7
	2年度合計	89,141	▲ 20.9	58,069	▲ 20.7	21,890	▲ 20.4	6,251	▲ 16.9	1,237	▲ 38.9	995	▲ 48.1	699	21.8
	3年度合計	99,052	11.1	64,364	10.8	24,279	10.9	6,912	10.6	1,335	7.9	1,254	26.0	908	29.9
	4年度合計	106,729	7.8	67,949	5.6	25,881	6.6	7,269	5.2	1,875	40.4	2,465	96.6	1,290	42.1
	5年度合計	(81,774)	(▲ 6.2)	(52,577)	(▲ 5.1)	(20,279)	(▲ 4.0)	(5,620)	(▲ 2.7)	(1,244)	(▲ 25.2)	(1,040)	(▲ 52.3)	(1,014)	(▲ 3.2)
全 数	5年1月	11,985	6.8	7,345	2.1	3,087	7.0	693	▲ 6.2	319	46.3	427	281.3	114	50.0
	5年2月	12,480	16.2	7,842	13.6	3,136	20.9	1,032	16.2	122	6.1	134	3.1	214	89.4
	5年3月	9,947	▲ 4.8	6,450	▲ 6.3	2,324	▲ 2.7	737	5.6	183	▲ 9.9	201	▲ 11.1	52	10.6
	5年4月	8,597	▲ 11.4	5,622	▲ 13.5	2,112	▲ 7.4	560	▲ 14.0	193	48.5	69	11.3	41	▲ 48.1
	5年5月	9,399	0.4	5,931	▲ 4.0	2,310	10.5	631	▲ 6.0	164	11.6	89	▲ 29.4	274	82.7
	5年6月	9,027	▲ 7.8	5,973	▲ 5.0	2,095	▲ 13.4	637	▲ 6.5	87	▲ 43.9	158	▲ 21.4	77	63.8
	5年7月	8,364	▲ 12.7	5,337	▲ 15.6	2,083	▲ 6.6	638	▲ 7.3	173	30.1	86	▲ 34.4	47	▲ 39.0
	5年8月	9,448	2.0	5,968	▲ 0.1	2,351	7.7	575	▲ 4.5	215	30.3	128	24.3	211	▲ 11.0
	5年9月	9,204	▲ 7.2	5,780	▲ 9.3	2,272	▲ 6.1	804	21.6	133	▲ 40.6	143	▲ 22.7	72	28.6
	5年10月	9,553	▲ 12.0	6,110	▲ 9.7	2,126	▲ 10.4	784	8.3	299	16.8	79	▲ 87.9	155	98.7
	5年11月	9,355	▲ 10.5	5,951	▲ 4.6	2,389	▲ 3.6	553	▲ 36.4	118	▲ 70.1	113	▲ 44.3	231	▲ 13.8
	5年12月	8,530	▲ 5.8	5,404	▲ 2.0	2,008	▲ 15.9	739	30.6	132	▲ 50.2	171	▲ 40.8	76	111.1
6年1月	10,644	▲ 11.2	6,512	▲ 11.3	2,803	▲ 9.2	783	13.0	222	▲ 30.4	138	▲ 67.7	186	63.2	
常 用	5年1月	10,287	12.0	6,405	10.0	2,542	3.9	566	▲ 4.1	291	62.6	377	389.6	106	53.6
	5年2月	10,770	19.1	6,867	19.2	2,656	17.7	868	19.9	89	3.5	94	▲ 16.8	196	92.2
	5年3月	8,746	▲ 2.7	5,651	▲ 5.2	2,110	1.8	625	6.1	123	▲ 13.4	191	▲ 1.0	46	31.4
	5年4月	7,865	▲ 8.2	5,131	▲ 9.7	1,969	▲ 4.0	502	▲ 16.3	182	56.9	57	11.8	24	▲ 65.7
	5年5月	8,453	3.3	5,445	2.1	2,105	7.3	508	▲ 6.4	110	31.0	87	▲ 20.9	198	33.8
	5年6月	8,204	▲ 4.8	5,398	▲ 1.5	1,970	▲ 10.3	560	▲ 7.7	62	▲ 47.9	143	▲ 19.7	71	73.2
	5年7月	7,556	▲ 12.4	4,841	▲ 14.1	1,915	▲ 7.8	556	▲ 9.4	135	19.5	68	▲ 44.7	41	▲ 35.9
	5年8月	8,659	4.7	5,485	3.1	2,216	11.4	489	▲ 6.1	152	29.9	126	32.6	191	▲ 14.7
	5年9月	8,458	▲ 2.9	5,274	▲ 5.3	2,161	▲ 3.0	737	34.2	84	▲ 45.1	138	▲ 15.9	64	30.6
	5年10月	8,451	▲ 13.1	5,489	▲ 9.5	2,019	▲ 7.8	655	8.6	152	▲ 3.8	74	▲ 88.5	62	▲ 8.8
	5年11月	8,201	▲ 7.5	5,345	▲ 1.8	2,036	3.7	400	▲ 45.1	104	▲ 65.0	96	▲ 49.2	220	▲ 10.9
	6年12月	6,926	▲ 5.7	4,524	0.7	1,519	▲ 20.7	607	36.4	77	▲ 64.2	143	▲ 42.3	56	80.6
6年1月	9,001	▲ 12.5	5,645	▲ 11.9	2,369	▲ 6.8	606	7.1	186	▲ 36.1	108	▲ 71.4	87	▲ 17.9	

(注) ()の数値は当月までの累計

職業紹介状況

一般

年度・月	項目	①新規求職申込件数		②月間有効求職者数		③新規求人数		④月間有効求人数		⑤紹介件数		⑥就職件数		⑦充足数		⑧新規求人倍率		⑨有効求人倍率		⑩就職率	
			前年・ 同月比 (%)		前年・ 同月比 (%)		前年・ 同月比 (%)		前年・ 同月比 (%)		前年・ 同月比 (%)		前年・ 同月比 (%)		前年・ 同月比 (%)	(倍)	前年・ 同月差 (ポイント)	(倍)	前年・ 同月差 (ポイント)	(%)	前年・ 同月差 (ポイント)
年度計 全数	元年度合計	45,373	▲ 4.1	166,513	▲ 1.3	74,709	▲ 11.1	206,990	▲ 11.2	50,430	▲ 11.5	17,530	▲ 11.0	16,570	▲ 10.9	1.65	▲ 0.13	1.24	▲ 0.14	38.6	▲ 3.0
	2年度合計	40,881	▲ 9.9	165,326	▲ 0.7	62,918	▲ 15.8	171,687	▲ 17.1	43,955	▲ 12.8	14,009	▲ 20.1	13,267	▲ 19.9	1.54	▲ 0.11	1.04	▲ 0.20	34.3	▲ 4.3
	3年度合計	39,293	▲ 3.9	158,908	▲ 3.9	74,163	17.9	205,441	19.7	40,718	▲ 7.4	14,006	▲ 0.0	13,374	0.8	1.89	0.35	1.29	0.25	35.6	1.3
	4年度合計	41,821	6.4	163,185	2.7	77,142	4.0	217,349	5.8	39,316	▲ 3.4	14,076	0.5	13,343	▲ 0.2	1.84	▲ 0.05	1.33	0.04	33.7	▲ 1.9
	5年度合計	(33,149)	(▲ 0.3)	(134,042)	(1.4)	(60,668)	(▲ 4.9)	(171,695)	(▲ 4.3)	(31,182)	(0.2)	(11,167)	(1.3)	(10,495)	(1.1)	(1.83)	(▲ 0.09)	(1.28)	(▲ 0.08)	(33.7)	(0.5)
年度計 常用	元年度合計	43,510	▲ 3.8	161,479	▲ 1.4	68,923	▲ 8.9	192,204	▲ 8.7	46,662	▲ 11.2	15,866	▲ 10.9	15,193	▲ 10.8	1.58	▲ 0.09	1.19	▲ 0.09	36.5	▲ 2.8
	2年度合計	39,183	▲ 9.9	160,659	▲ 0.5	57,019	▲ 17.3	157,775	▲ 17.9	40,493	▲ 13.2	12,666	▲ 20.2	12,093	▲ 20.4	1.46	▲ 0.12	0.98	▲ 0.21	32.3	▲ 4.2
	3年度合計	37,775	▲ 3.6	154,673	▲ 3.7	64,975	14.0	181,276	14.9	37,389	▲ 7.7	12,660	▲ 0.0	12,176	0.7	1.72	0.26	1.17	0.19	33.5	1.2
	4年度合計	40,364	6.9	159,150	2.9	68,274	5.1	193,052	6.5	36,017	▲ 3.7	12,681	0.2	12,110	▲ 0.5	1.69	▲ 0.03	1.21	0.04	31.4	▲ 2.1
	5年度合計	(32,365)	(0.1)	(131,561)	(1.5)	(54,973)	(▲ 2.7)	(156,683)	(▲ 2.0)	(28,694)	(0.5)	(10,114)	(2.3)	(9,585)	(2.0)	(1.70)	(▲ 0.05)	(1.19)	(▲ 0.04)	(31.2)	(0.6)
全 数	5年1月	4,350	21.3	13,661	7.8	7,048	▲ 0.3	18,170	2.1	3,485	6.3	939	2.7	900	3.6	1.62	▲ 0.35	1.33	▲ 0.07	21.6	▲ 3.9
	5年2月	4,703	13.8	15,369	10.2	7,020	6.0	18,971	1.2	4,044	6.7	1,199	7.5	1,162	6.5	1.49	▲ 0.11	1.23	▲ 0.11	25.5	▲ 1.5
	5年3月	3,882	▲ 0.0	15,688	7.9	6,296	▲ 3.3	18,969	▲ 0.4	4,148	1.0	1,853	7.8	1,796	6.9	1.62	▲ 0.06	1.21	▲ 0.10	47.7	3.4
	5年4月	4,097	▲ 0.2	14,690	3.1	5,722	▲ 8.4	17,225	▲ 3.1	3,337	▲ 4.0	1,347	9.0	1,281	8.0	1.40	▲ 0.12	1.17	▲ 0.08	32.9	2.8
	5年5月	3,309	▲ 4.0	13,921	▲ 0.6	5,752	▲ 6.8	16,497	▲ 6.0	3,077	▲ 4.6	1,203	3.3	1,118	▲ 1.3	1.74	▲ 0.05	1.19	▲ 0.06	36.4	2.6
	5年6月	3,153	▲ 0.9	13,620	▲ 0.5	6,167	▲ 0.8	16,609	▲ 5.8	3,319	▲ 1.7	1,181	▲ 8.4	1,119	▲ 9.5	1.96	0.01	1.22	▲ 0.07	37.5	▲ 3.1
	5年7月	2,930	▲ 1.5	13,090	1.3	5,802	▲ 7.6	16,595	▲ 4.6	2,910	2.6	1,019	2.7	986	4.8	1.98	▲ 0.13	1.27	▲ 0.08	34.8	1.4
	5年8月	3,011	0.9	13,011	1.2	6,010	▲ 3.2	16,992	▲ 3.8	2,937	1.4	968	▲ 7.3	922	▲ 3.4	2.00	▲ 0.08	1.31	▲ 0.06	32.1	▲ 2.9
	5年9月	3,122	3.2	13,103	2.5	6,334	▲ 1.0	17,361	▲ 3.5	3,257	5.6	1,105	▲ 4.3	1,047	▲ 2.3	2.03	▲ 0.09	1.32	▲ 0.09	35.4	▲ 2.8
	5年10月	3,336	4.9	13,270	3.5	6,461	▲ 6.9	17,803	▲ 3.4	3,271	3.5	1,222	12.2	1,105	8.3	1.94	▲ 0.24	1.34	▲ 0.10	36.6	2.3
	5年11月	3,093	▲ 1.7	13,004	2.2	5,913	▲ 9.0	17,742	▲ 6.5	3,174	▲ 0.8	1,162	3.0	1,069	5.4	1.91	▲ 0.16	1.36	▲ 0.13	37.6	1.7
	5年12月	2,909	2.2	12,632	1.7	5,755	▲ 0.9	17,218	▲ 3.4	2,544	6.7	1,041	5.6	972	4.6	1.98	▲ 0.06	1.36	▲ 0.08	35.8	1.2
6年1月	4,189	▲ 3.7	13,701	0.3	6,752	▲ 4.2	17,653	▲ 2.8	3,356	▲ 3.7	919	▲ 2.1	876	▲ 2.7	1.61	▲ 0.01	1.29	▲ 0.04	21.9	0.3	
常 用	5年1月	4,207	23.9	13,210	8.4	6,020	2.9	15,882	4.2	3,170	6.6	841	5.1	807	6.0	1.43	▲ 0.29	1.20	▲ 0.05	20.0	▲ 3.6
	5年2月	4,277	17.0	14,569	11.4	6,137	7.9	16,494	3.5	3,715	6.1	1,093	9.1	1,065	8.2	1.43	▲ 0.13	1.13	▲ 0.09	25.6	▲ 1.8
	5年3月	3,751	▲ 1.2	15,015	8.6	5,639	▲ 1.9	16,624	2.2	3,753	1.4	1,697	10.7	1,649	10.0	1.50	▲ 0.01	1.11	▲ 0.07	45.2	4.8
	5年4月	3,994	0.1	14,085	3.2	5,260	▲ 3.9	15,490	▲ 0.4	3,020	▲ 2.6	1,151	8.0	1,093	6.6	1.32	▲ 0.05	1.10	▲ 0.04	28.8	2.1
	5年5月	3,223	▲ 3.6	13,593	▲ 0.6	5,216	▲ 4.7	15,125	▲ 2.9	2,868	▲ 2.7	1,084	6.3	1,007	1.2	1.62	▲ 0.02	1.11	▲ 0.03	33.6	3.1
	5年6月	3,125	▲ 0.5	13,398	▲ 0.4	5,700	3.2	15,333	▲ 2.2	3,035	▲ 4.4	1,086	▲ 8.2	1,031	▲ 9.0	1.82	0.06	1.14	▲ 0.03	34.8	▲ 2.9
	5年7月	2,912	▲ 1.1	12,948	1.4	5,277	▲ 6.1	15,307	▲ 2.0	2,736	2.1	964	3.7	933	6.1	1.81	▲ 0.10	1.18	▲ 0.04	33.1	1.5
	5年8月	2,989	0.7	12,929	1.1	5,570	▲ 0.6	15,712	▲ 1.1	2,778	2.5	926	▲ 4.9	883	▲ 0.3	1.86	▲ 0.03	1.22	▲ 0.02	31.0	▲ 1.8
	5年9月	3,093	3.2	13,024	2.5	5,856	2.4	16,056	▲ 0.6	3,043	6.0	1,041	▲ 2.3	994	▲ 0.4	1.89	▲ 0.02	1.23	▲ 0.04	33.7	▲ 1.9
	5年10月	3,271	5.0	13,148	3.4	5,770	▲ 7.7	16,365	▲ 1.6	3,045	5.2	1,124	13.1	1,044	9.9	1.76	▲ 0.25	1.24	▲ 0.07	34.4	2.5
	5年11月	3,000	▲ 0.6	12,843	2.6	5,351	▲ 8.4	16,154	▲ 5.5	2,875	0.5	1,034	7.5	990	8.6	1.78	▲ 0.16	1.26	▲ 0.10	34.5	2.6
	5年12月	2,680	2.5	12,302	1.9	5,069	1.9	15,452	▲ 2.6	2,234	4.4	893	4.4	834	2.8	1.89	▲ 0.01	1.26	▲ 0.05	33.3	0.6
6年1月	4,078	▲ 3.1	13,291	0.6	5,904	▲ 1.9	15,689	▲ 1.2	3,060	▲ 3.5	811	▲ 3.6	776	▲ 3.8	1.45	0.02	1.18	▲ 0.02	19.9	▲ 0.1	

(注) ()の数値は当月までの累計

中高年齢者職業紹介状況

一般

項目 年度・月	45歳以上								55歳以上								
	新規求職申込件数		月間有効求職者数		紹介件数		就職件数		新規求職申込件数		月間有効求職者数		紹介件数		就職件数		
		前年・ 同月比(%)		前年・ 同月比(%)		前年・ 同月比(%)		前年・ 同月比(%)		前年・ 同月比(%)		前年・ 同月比(%)		前年・ 同月比(%)		前年・ 同月比(%)	
年度計 全数	元年度合計	20,174	1.5	77,347	4.1	21,543	▲ 7.2	7,259	▲ 8.4	10,802	3.6	41,682	6.8	9,706	▲ 7.1	3,419	▲ 8.3
	2年度合計	18,499	▲ 8.3	78,184	1.1	19,319	▲ 10.3	5,849	▲ 19.4	10,160	▲ 5.9	43,191	3.6	8,766	▲ 9.7	2,711	▲ 20.7
	3年度合計	18,023	▲ 2.6	76,741	▲ 1.8	18,552	▲ 4.0	6,031	3.1	9,895	▲ 2.6	42,262	▲ 2.2	8,770	0.0	2,860	5.5
	4年度合計	19,734	9.5	78,357	2.1	18,557	0.0	6,396	6.1	10,674	7.9	42,434	0.4	8,747	▲ 0.3	3,042	6.4
	5年度合計	(15,862)	(2.8)	(65,248)	(3.9)	(14,807)	(1.9)	(5,128)	(3.7)	(8,567)	(3.1)	(35,322)	(4.1)	(7,071)	(3.6)	(2,456)	(3.5)
年度計 常用	元年度合計	18,730	2.5	73,407	4.0	19,459	▲ 6.7	6,362	▲ 7.8	9,649	5.2	38,545	6.7	8,557	▲ 6.4	2,857	▲ 8.9
	2年度合計	17,203	▲ 8.2	74,620	1.7	17,305	▲ 11.1	5,073	▲ 20.3	9,110	▲ 5.6	40,308	4.6	7,636	▲ 10.8	2,261	▲ 20.9
	3年度合計	16,871	▲ 1.9	73,551	▲ 1.4	16,554	▲ 4.3	5,263	3.7	8,984	▲ 1.4	39,724	▲ 1.4	7,571	▲ 0.9	2,386	5.5
	4年度合計	18,624	10.4	75,320	2.4	16,425	▲ 0.8	5,527	5.0	9,793	9.0	40,054	0.8	7,430	▲ 1.9	2,518	5.5
	5年度合計	(15,231)	(3.5)	(63,345)	(4.2)	(13,164)	(2.1)	(4,432)	(4.5)	(8,056)	(4.1)	(33,788)	(4.3)	(6,045)	(3.8)	(2,037)	(4.5)
全 数	5年1月	2,167	25.7	6,751	8.8	1,624	9.6	435	17.6	1,158	20.8	3,670	7.2	737	8.5	209	18.1
	5年2月	2,442	21.4	7,767	12.6	1,949	10.4	526	20.4	1,331	21.7	4,259	12.2	923	12.7	245	25.0
	5年3月	1,859	2.4	7,818	10.4	2,084	5.4	927	17.3	1,032	0.9	4,251	9.4	998	5.5	425	20.1
	5年4月	2,063	2.8	7,291	4.7	1,591	▲ 0.3	637	9.1	1,167	▲ 1.7	4,022	2.9	783	▲ 3.1	327	15.5
	5年5月	1,559	▲ 3.8	6,780	0.2	1,501	▲ 3.9	533	1.7	883	▲ 2.4	3,748	▲ 1.7	728	▲ 3.6	257	▲ 10.5
	5年6月	1,464	2.7	6,650	1.3	1,583	4.8	549	▲ 4.4	770	4.6	3,641	0.8	738	7.4	249	▲ 1.6
	5年7月	1,307	0.4	6,282	3.6	1,316	2.2	445	5.5	700	4.2	3,437	5.0	624	4.7	207	2.0
	5年8月	1,331	5.6	6,142	3.2	1,332	0.7	438	▲ 1.8	683	6.4	3,306	5.3	663	0.6	195	▲ 3.5
	5年9月	1,479	14.3	6,255	6.4	1,534	4.9	492	▲ 1.0	722	9.2	3,298	7.4	706	0.7	220	▲ 9.5
	5年10月	1,594	12.4	6,421	8.3	1,549	4.5	567	16.0	828	11.9	3,407	9.4	717	10.1	270	20.5
	5年11月	1,438	▲ 0.3	6,282	6.0	1,507	▲ 4.8	549	7.6	771	2.1	3,337	6.7	738	1.8	280	9.8
	5年12月	1,512	1.1	6,227	4.2	1,280	17.1	498	7.8	848	▲ 0.8	3,349	4.7	632	24.7	258	21.1
	6年1月	2,115	▲ 2.4	6,918	2.5	1,614	▲ 0.6	420	▲ 3.4	1,195	3.2	3,777	2.9	742	0.7	193	▲ 7.7
常 用	5年1月	2,059	31.1	6,371	10.0	1,429	8.8	377	23.2	1,073	29.1	3,363	9.2	621	9.3	178	34.8
	5年2月	2,151	27.4	7,166	14.6	1,728	8.7	463	22.2	1,111	31.2	3,787	15.5	771	7.8	212	34.2
	5年3月	1,756	0.2	7,344	11.7	1,810	4.7	822	20.2	945	▲ 2.9	3,883	11.2	837	4.6	356	20.7
	5年4月	1,989	3.4	6,868	4.8	1,392	2.8	501	4.6	1,114	▲ 0.7	3,697	2.8	660	0.2	239	10.1
	5年5月	1,488	▲ 3.2	6,534	0.2	1,356	▲ 1.6	455	4.4	826	▲ 1.9	3,553	▲ 1.9	645	0.0	208	▲ 10.0
	5年6月	1,443	3.2	6,482	1.5	1,400	0.5	492	▲ 3.5	754	5.8	3,511	1.1	625	0.0	214	▲ 0.9
	5年7月	1,296	1.0	6,169	3.6	1,208	1.2	419	8.5	694	5.6	3,349	5.0	559	4.1	196	7.1
	5年8月	1,322	5.8	6,090	3.2	1,238	2.3	413	1.7	678	6.8	3,267	5.3	600	2.7	182	▲ 1.1
	5年9月	1,456	14.1	6,205	6.5	1,390	4.4	449	0.0	704	8.8	3,261	7.4	613	0.5	202	▲ 5.2
	5年10月	1,542	12.9	6,333	8.3	1,404	7.6	504	15.9	785	13.3	3,336	9.3	628	16.7	225	19.0
	5年11月	1,357	1.6	6,151	6.7	1,297	▲ 4.5	452	15.6	703	5.2	3,228	7.7	603	1.2	221	24.9
	5年12月	1,308	1.5	5,943	4.7	1,051	12.4	388	4.0	671	▲ 2.3	3,104	5.1	489	20.1	190	17.3
	6年1月	2,030	▲ 1.4	6,570	3.1	1,428	▲ 0.1	359	▲ 4.8	1,127	5.0	3,482	3.5	623	0.3	160	▲ 10.1

(注) ()の数値は当月までの累計

地域別・安定所別職業紹介状況

一般

労働市場 圏別	項目 安定所別	①新規求職申込件数		②月間有効求職者数		③新規求人数		④月間有効求人数		⑤紹介件数		⑥就職件数		⑦充足数		⑧新規求人倍率		⑨有効求人倍率		⑩就職率	
		前年 同月比 (%)	前年 同月比 (%)	前年 同月比 (%)	前年 同月比 (%)	前年 同月比 (%)	前年 同月比 (%)	前年 同月比 (%)	前年 同月比 (%)	前年 同月比 (%)	前年 同月比 (%)	前年 同月比 (%)	前年 同月比 (%)	前年 同月比 (%)	前年 同月差 (ポイント)	前年 同月差 (ポイント)	前年 同月差 (ポイント)	前年 同月差 (ポイント)	前年 同月差 (ポイント)	前年 同月差 (ポイント)	
岩手県計		4,189		13,701		6,752		17,653		3,356		919		876		1.61		1.29		21.9	
		4,350	▲ 3.7	13,661	0.3	7,048	▲ 4.2	18,170	▲ 2.8	3,485	▲ 3.7	939	▲ 2.1	900	▲ 2.7	1.62	▲ 0.01	1.33	▲ 0.04	21.6	0.3
盛岡	盛岡	1,653		5,843		2,843		7,331		1,296		327		319		1.72		1.25		19.8	
		1,603	3.1	5,885	▲ 0.7	2,660	6.9	6,873	6.7	1,411	▲ 8.2	279	17.2	282	13.1	1.66	0.06	1.17	0.08	17.4	2.4
南	花巻	286		946		611		1,549		231		73		68		2.14		1.64		25.5	
		291	▲ 1.7	910	4.0	577	5.9	1,336	15.9	216	6.9	86	▲ 15.1	60	13.3	1.98	0.16	1.47	0.17	29.6	▲ 4.1
	一関	391		1,206		617		1,639		311		99		97		1.58		1.36		25.3	
		402	▲ 2.7	1,094	10.2	735	▲ 16.1	1,796	▲ 8.7	285	9.1	86	15.1	70	38.6	1.83	▲ 0.25	1.64	▲ 0.28	21.4	3.9
	水沢	423		1,342		707		1,775		302		82		76		1.67		1.32		19.4	
		375	12.8	1,290	4.0	677	4.4	1,993	▲ 10.9	286	5.6	106	▲ 22.6	103	▲ 26.2	1.81	▲ 0.14	1.54	▲ 0.22	28.3	▲ 8.9
	北上	311		1,044		807		1,956		294		72		78		2.59		1.87		23.2	
		331	▲ 6.0	949	10.0	842	▲ 4.2	2,263	▲ 13.6	273	7.7	71	1.4	102	▲ 23.5	2.54	0.05	2.38	▲ 0.51	21.5	1.7
県南計		1,411		4,538		2,742		6,919		1,138		326		319		1.94		1.52		23.1	
		1,399	0.9	4,243	7.0	2,831	▲ 3.1	7,388	▲ 6.3	1,060	7.4	349	▲ 6.6	335	▲ 4.8	2.02	▲ 0.08	1.74	▲ 0.22	24.9	▲ 1.8
沿岸	釜石	230		784		286		1,041		249		70		56		1.24		1.33		30.4	
		355	▲ 35.2	878	▲ 10.7	478	▲ 40.2	1,166	▲ 10.7	332	▲ 25.0	69	1.4	59	▲ 5.1	1.35	▲ 0.11	1.33	0.00	19.4	11.0
	宮古	258		743		288		736		182		56		54		1.12		0.99		21.7	
		218	18.3	687	8.2	339	▲ 15.0	872	▲ 15.6	164	11.0	67	▲ 16.4	54	0.0	1.56	▲ 0.44	1.27	▲ 0.28	30.7	▲ 9.0
	大船渡	268		710		220		638		231		53		43		0.82		0.90		19.8	
		291	▲ 7.9	770	▲ 7.8	281	▲ 21.7	675	▲ 5.5	266	▲ 13.2	53	0.0	47	▲ 8.5	0.97	▲ 0.15	0.88	0.02	18.2	1.6
沿岸計		756		2,237		794		2,415		662		179		153		1.05		1.08		23.7	
		864	▲ 12.5	2,335	▲ 4.2	1,098	▲ 27.7	2,713	▲ 11.0	762	▲ 13.1	189	▲ 5.3	160	▲ 4.4	1.27	▲ 0.22	1.16	▲ 0.08	21.9	1.8
北	二戸	149		491		226		578		125		41		47		1.52		1.18		27.5	
		181	▲ 17.7	491	0.0	280	▲ 19.3	685	▲ 15.6	129	▲ 3.1	32	28.1	36	30.6	1.55	▲ 0.03	1.40	▲ 0.22	17.7	9.8
	久慈	220		592		147		410		135		46		38		0.67		0.69		20.9	
		303	▲ 27.4	707	▲ 16.3	179	▲ 17.9	511	▲ 19.8	123	9.8	90	▲ 48.9	87	▲ 56.3	0.59	0.08	0.72	▲ 0.03	29.7	▲ 8.8
県北計		369		1,083		373		988		260		87		85		1.01		0.91		23.6	
		484	▲ 23.8	1,198	▲ 9.6	459	▲ 18.7	1,196	▲ 17.4	252	3.2	122	▲ 28.7	123	▲ 30.9	0.95	0.06	1.00	▲ 0.09	25.2	▲ 1.6

(注) 上段：当月、下段：前年同月

産業別新規求人状況 1

一般

項目		全産業		D 建設業		E 製造業		H 運輸業, 郵便業		I 卸売業, 小売業		M 宿泊業, 飲食サービス業		P 医療, 福祉		R サービス業 <small>(他に分類されないもの)</small>	
		実数	前年・ 同月比 (%)	実数	前年・ 同月比 (%)	実数	前年・ 同月比 (%)	実数	前年・ 同月比 (%)	実数	前年・ 同月比 (%)	実数	前年・ 同月比 (%)	実数	前年・ 同月比 (%)	実数	前年・ 同月比 (%)
年度計 全数	元年度合計	74,709	▲ 11.1	12,991	▲ 3.2	9,681	▲ 18.6	4,543	▲ 12.6	7,166	▲ 10.1	3,050	▲ 25.2	15,414	2.9	9,701	▲ 23.8
	2年度合計	62,918	▲ 15.8	12,382	▲ 4.7	8,077	▲ 16.6	3,548	▲ 21.9	5,577	▲ 22.2	2,196	▲ 28.0	12,562	▲ 18.5	9,325	▲ 3.9
	3年度合計	74,163	17.9	12,917	4.3	12,128	50.2	4,194	18.2	6,295	12.9	2,345	6.8	13,464	7.2	13,347	43.1
	4年度合計	77,142	4.0	11,663	▲ 9.7	12,257	1.1	4,289	2.3	6,456	2.6	2,689	14.7	14,747	9.5	14,098	5.6
	5年度合計	(60,668)	(▲ 4.9)	(9,254)	(▲ 5.3)	(9,291)	(▲ 9.4)	(3,404)	(▲ 4.9)	(4,935)	(▲ 8.0)	(3,006)	(35.6)	(11,862)	(▲ 2.2)	(10,528)	(▲ 11.8)
年度計 常用	元年度合計	68,923	▲ 8.9	12,754	▲ 2.9	9,061	▲ 17.2	4,366	▲ 11.6	6,978	▲ 9.3	2,990	▲ 24.7	14,986	3.0	7,257	▲ 13.8
	2年度合計	57,019	▲ 17.3	12,115	▲ 5.0	7,578	▲ 16.4	3,425	▲ 21.6	5,355	▲ 23.3	2,136	▲ 28.6	12,104	▲ 19.2	6,263	▲ 13.7
	3年度合計	64,975	14.0	12,676	4.6	11,300	49.1	4,074	18.9	6,172	15.3	2,261	5.9	12,972	7.2	7,244	15.7
	4年度合計	68,274	5.1	11,426	▲ 9.9	11,664	3.2	4,120	1.1	6,336	2.7	2,606	15.3	14,236	9.7	8,411	16.1
	5年度合計	(54,973)	(▲ 2.7)	(9,177)	(▲ 3.9)	(8,802)	(▲ 9.6)	(3,333)	(▲ 2.8)	(4,839)	(▲ 8.0)	(2,928)	(36.2)	(11,519)	(▲ 2.2)	(6,918)	(▲ 2.7)
全 数	5年 1月	7,048	▲ 0.3	929	▲ 18.0	984	▲ 12.8	368	▲ 5.6	560	▲ 5.7	251	45.1	1,421	10.3	1,344	▲ 8.4
	5年 2月	7,020	6.0	937	▲ 11.9	992	0.4	395	24.2	577	1.1	291	3.9	1,271	1.6	1,059	▲ 0.2
	5年 3月	6,296	▲ 3.3	949	▲ 15.2	1,008	▲ 10.0	313	▲ 36.6	514	▲ 1.5	181	▲ 15.0	1,344	15.9	1,102	3.0
	5年 4月	5,722	▲ 8.4	991	0.2	857	▲ 19.2	330	▲ 3.2	486	▲ 12.1	174	3.0	1,004	▲ 2.6	1,130	▲ 15.7
	5年 5月	5,752	▲ 6.8	866	▲ 14.8	930	▲ 4.6	338	24.7	506	▲ 7.8	335	31.9	1,038	▲ 4.6	1,005	▲ 11.6
	5年 6月	6,167	▲ 0.8	1,040	1.1	936	▲ 18.3	326	▲ 23.8	520	▲ 1.1	211	▲ 1.9	1,221	9.1	988	▲ 7.8
	5年 7月	5,802	▲ 7.6	861	▲ 12.3	830	▲ 10.0	347	▲ 12.4	467	▲ 8.4	280	36.6	1,022	▲ 9.8	1,196	▲ 11.9
	5年 8月	6,010	▲ 3.2	820	▲ 17.5	993	▲ 0.9	312	3.0	519	▲ 3.4	310	24.0	1,284	22.3	977	▲ 8.9
	5年 9月	6,334	▲ 1.0	1,067	2.1	1,047	▲ 8.4	335	▲ 17.1	529	▲ 11.2	268	16.5	1,188	3.3	964	▲ 13.8
	5年 10月	6,461	▲ 6.9	1,001	▲ 7.2	981	▲ 4.0	371	▲ 13.1	458	▲ 6.0	336	40.6	1,273	▲ 18.3	1,243	▲ 5.9
	5年 11月	5,913	▲ 9.0	803	▲ 3.3	954	▲ 8.2	300	▲ 4.8	518	▲ 10.4	412	75.3	1,229	▲ 11.5	985	▲ 8.5
	6年 12月	5,755	▲ 0.9	825	▲ 6.6	913	▲ 5.4	315	▲ 4.0	446	▲ 4.9	300	77.5	1,185	▲ 0.7	832	▲ 24.2
6年 1月	6,752	▲ 4.2	980	5.5	850	▲ 13.6	430	16.8	486	▲ 13.2	380	51.4	1,418	▲ 0.2	1,208	▲ 10.1	
常 用	5年 1月	6,020	2.9	909	▲ 18.5	944	▲ 11.4	361	▲ 3.7	545	▲ 6.0	230	41.1	1,276	13.7	714	10.4
	5年 2月	6,137	7.9	933	▲ 10.5	956	3.8	385	25.0	568	2.2	278	9.4	1,167	0.0	610	13.6
	5年 3月	5,639	▲ 1.9	940	▲ 14.9	969	▲ 7.7	306	▲ 36.4	508	▲ 1.0	178	▲ 13.2	1,295	16.7	692	16.5
	5年 4月	5,260	▲ 3.9	980	0.0	816	▲ 19.7	326	▲ 3.6	479	▲ 12.3	174	10.1	995	▲ 2.2	807	4.8
	5年 5月	5,216	▲ 4.7	854	▲ 15.2	905	▲ 3.1	335	24.5	491	▲ 9.6	334	32.5	1,032	▲ 4.4	597	▲ 2.8
	5年 6月	5,700	3.2	1,026	1.5	912	▲ 15.3	323	▲ 21.8	513	▲ 1.2	210	3.4	1,190	8.1	665	14.9
	5年 7月	5,277	▲ 6.1	857	▲ 9.2	802	▲ 10.2	343	▲ 10.7	454	▲ 10.5	279	36.1	1,014	▲ 9.4	805	▲ 7.0
	5年 8月	5,570	▲ 0.6	816	▲ 17.6	971	1.1	303	3.4	509	▲ 3.0	306	24.4	1,277	22.3	672	4.3
	5年 9月	5,856	2.4	1,060	6.2	1,020	▲ 3.5	311	▲ 20.1	515	▲ 12.1	263	16.9	1,175	3.9	653	▲ 13.2
	5年 10月	5,770	▲ 7.7	995	▲ 5.8	868	▲ 11.2	369	▲ 5.9	448	▲ 6.1	336	41.2	1,261	▲ 18.0	805	▲ 4.7
	5年 11月	5,351	▲ 8.4	795	▲ 3.6	919	▲ 6.6	300	2.4	513	▲ 7.7	409	74.0	1,211	▲ 11.7	659	▲ 2.1
	6年 12月	5,069	1.9	817	▲ 1.9	850	▲ 5.2	297	0.0	437	▲ 4.2	259	63.9	1,051	▲ 4.3	498	▲ 23.6
6年 1月	5,904	▲ 1.9	977	7.5	739	▲ 21.7	426	18.0	480	▲ 11.9	358	55.7	1,313	2.9	757	6.0	

(注) ()の数値は当月までの累計

産業別新規求人状況2

一般

項目	全製造業		食料品・たばこ等		繊維工業		業務用機械器具		電子部品・デバイス・電子回路		電気機械器具		情報通信機械器具		輸送用機械器具		
	実数	前年・ 同月比 (%)	実数	前年・ 同月比 (%)	実数	前年・ 同月比 (%)	実数	前年・ 同月比 (%)	実数	前年・ 同月比 (%)	実数	前年・ 同月比 (%)	実数	前年・ 同月比 (%)	実数	前年・ 同月比 (%)	
年度計全数	元年度合計	9,681	▲ 18.6	2,799	▲ 14.0	701	▲ 15.7	320	▲ 39.3	562	▲ 23.3	546	▲ 38.9	180	▲ 32.1	424	▲ 17.7
	2年度合計	8,077	▲ 16.6	2,564	▲ 8.4	440	▲ 37.2	216	▲ 32.5	463	▲ 17.6	455	▲ 16.7	188	▲ 4.4	311	▲ 26.7
	3年度合計	12,128	50.2	3,417	33.3	530	20.5	399	84.7	794	71.5	1,115	145.1	320	70.2	459	47.6
	4年度合計	12,257	1.1	3,311	▲ 3.1	667	25.8	324	▲ 18.8	921	16.0	1,181	5.9	310	▲ 3.1	391	▲ 14.8
	5年度合計	(9,291)	(▲ 9.4)	(2,610)	(▲ 6.1)	(456)	(▲ 12.6)	(203)	(▲ 31.2)	(547)	(▲ 33.0)	(659)	(▲ 33.7)	(189)	(▲ 27.6)	(465)	(46.7)
年度計常用	元年度合計	9,061	▲ 17.2	2,645	▲ 12.6	673	▲ 17.5	241	▲ 38.2	473	▲ 32.3	463	▲ 36.8	142	▲ 24.5	390	▲ 9.9
	2年度合計	7,578	▲ 16.4	2,457	▲ 7.1	430	▲ 36.1	124	▲ 48.5	439	▲ 7.2	419	▲ 9.5	153	7.7	270	▲ 30.8
	3年度合計	11,300	49.1	3,224	31.2	520	20.9	222	79.0	766	74.5	922	120.0	277	81.0	410	51.9
	4年度合計	11,664	3.2	3,196	▲ 0.9	608	16.9	236	6.3	884	15.4	1,014	10.0	293	5.8	369	▲ 10.0
	5年度合計	(8,802)	(▲ 9.6)	(2,494)	(▲ 7.2)	(456)	(▲ 2.8)	(154)	(▲ 26.0)	(544)	(▲ 31.0)	(592)	(▲ 29.9)	(175)	(▲ 28.3)	(294)	(▲ 0.3)
全数	5年1月	984	▲ 12.8	308	▲ 23.4	43	▲ 15.7	22	▲ 24.1	48	▲ 27.3	72	▲ 14.3	45	50.0	24	▲ 45.5
	5年2月	992	0.4	260	▲ 4.4	73	69.8	11	▲ 56.0	80	▲ 24.5	74	▲ 18.7	24	50.0	50	163.2
	5年3月	1,008	▲ 10.0	272	3.0	72	53.2	18	▲ 69.0	24	▲ 44.2	113	▲ 2.6	25	38.9	24	▲ 42.9
	5年4月	857	▲ 19.2	295	▲ 16.7	33	▲ 48.4	26	▲ 27.8	43	▲ 49.4	57	▲ 38.0	27	▲ 18.2	12	▲ 40.0
	5年5月	930	▲ 4.6	277	12.6	61	22.0	5	▲ 80.0	68	▲ 45.6	98	15.3	21	▲ 25.0	22	▲ 38.9
	5年6月	936	▲ 18.3	280	13.4	36	▲ 30.8	21	▲ 59.6	47	▲ 38.2	67	▲ 50.4	15	▲ 6.3	20	▲ 39.4
	5年7月	830	▲ 10.0	293	▲ 13.3	38	▲ 40.6	13	▲ 35.0	43	▲ 31.7	28	▲ 53.3	18	▲ 25.0	37	60.9
	5年8月	993	▲ 0.9	236	▲ 1.7	53	71.0	17	240.0	65	▲ 44.4	128	43.8	15	▲ 51.6	28	▲ 26.3
	5年9月	1,047	▲ 8.4	274	3.0	72	56.5	19	▲ 70.8	66	▲ 5.7	45	▲ 69.4	11	▲ 8.3	67	48.9
	5年10月	981	▲ 4.0	283	▲ 10.7	55	▲ 22.5	23	▲ 11.5	37	▲ 51.3	30	▲ 55.9	39	39.3	106	292.6
	5年11月	954	▲ 8.2	215	▲ 10.0	35	▲ 34.0	24	166.7	71	▲ 33.6	105	▲ 11.8	19	▲ 38.7	20	▲ 51.2
	5年12月	913	▲ 5.4	210	▲ 6.3	40	▲ 16.7	39	11.4	38	▲ 24.0	69	▲ 45.7	11	▲ 15.4	66	120.0
	6年1月	850	▲ 13.6	247	▲ 19.8	33	▲ 23.3	16	▲ 27.3	69	43.8	32	▲ 55.6	13	▲ 71.1	87	262.5
常用	5年1月	944	▲ 11.4	307	▲ 21.5	42	▲ 17.6	13	▲ 35.0	48	▲ 23.8	69	▲ 1.4	38	26.7	24	▲ 29.4
	5年2月	956	3.8	260	1.6	73	69.8	11	▲ 56.0	74	▲ 26.7	59	▲ 22.4	24	60.0	50	163.2
	5年3月	969	▲ 7.7	249	▲ 4.2	66	40.4	17	▲ 32.0	22	▲ 46.3	110	22.2	25	56.3	24	▲ 41.5
	5年4月	816	▲ 19.7	287	▲ 18.0	33	▲ 32.7	20	▲ 25.9	43	▲ 47.6	56	▲ 32.5	19	▲ 42.4	8	▲ 60.0
	5年5月	905	▲ 3.1	270	13.9	61	22.0	5	▲ 80.0	68	▲ 43.3	85	18.1	21	▲ 19.2	22	▲ 38.9
	5年6月	912	▲ 15.3	269	13.5	36	▲ 14.3	13	▲ 51.9	47	▲ 38.2	67	▲ 41.7	15	7.1	19	▲ 42.4
	5年7月	802	▲ 10.2	285	▲ 12.3	38	▲ 30.9	13	▲ 27.8	43	▲ 31.7	20	▲ 65.5	16	▲ 33.3	37	60.9
	5年8月	971	1.1	229	▲ 2.1	53	71.0	16	220.0	65	▲ 44.0	116	58.9	15	▲ 48.3	28	0.0
	5年9月	1,020	▲ 3.5	261	4.4	72	84.6	16	▲ 61.0	66	▲ 5.7	43	▲ 60.9	11	10.0	62	37.8
	5年10月	868	▲ 11.2	271	▲ 10.3	55	▲ 20.3	14	▲ 33.3	37	▲ 51.3	30	▲ 49.2	35	25.0	22	▲ 18.5
	5年11月	919	▲ 6.6	200	▲ 15.6	35	▲ 25.5	23	187.5	68	▲ 31.3	92	▲ 6.1	19	▲ 38.7	20	▲ 33.3
	5年12月	850	▲ 5.2	184	▲ 11.5	40	▲ 11.1	21	▲ 8.7	38	0.0	62	▲ 42.6	11	0.0	63	117.2
	6年1月	739	▲ 21.7	238	▲ 22.5	33	▲ 21.4	13	0.0	69	43.8	21	▲ 69.6	13	▲ 65.8	13	▲ 45.8

(注) ()の数値は当月までの累計

地域別・安定所別・産業別新規求人状況

一般

労働市場 圏別	項目 安定所別	全産業		D 建設業		E 製造業		食料品・たばこ等		繊維工業		電子部品・デバイス・ 電子回路		I 卸売業、小売業		M 宿泊業、 飲食サービス業		P 医療、福祉		R サービス業 (他に分類されないもの)	
		実数	前年・ 同月比(%)	実数	前年・ 同月比(%)	実数	前年・ 同月比(%)	実数	前年・ 同月比(%)	実数	前年・ 同月比(%)	実数	前年・ 同月比(%)	実数	前年・ 同月比(%)	実数	前年・ 同月比(%)	実数	前年・ 同月比(%)	実数	前年・ 同月比(%)
岩手県計		6,752	▲ 4.2	980	5.5	850	▲ 13.6	247	▲ 19.8	33	▲ 23.3	69	43.8	486	▲ 13.2	380	51.4	1,418	▲ 0.2	1,208	▲ 10.1
		7,048		929		984		308		43		48		560		251		1,421		1,344	
盛岡	盛岡	2,843	6.9	295	▲ 6.6	94	▲ 13.0	44	▲ 15.4	14	40.0	1	—	187	▲ 22.4	287	112.6	473	▲ 13.2	747	13.0
		2,660		316		108		52		10		0		241		135		545		661	
県南	花巻	611	5.9	63	▲ 4.5	100	▲ 9.9	32	18.5	3	0.0	0	▲ 100.0	68	15.3	24	▲ 29.4	168	51.4	79	▲ 24.0
		577		66		111		27		3		8		59		34		111		104	
	一関	617	▲ 16.1	126	▲ 2.3	112	▲ 14.5	32	▲ 27.3	1	▲ 88.9	6	100.0	49	11.4	14	▲ 22.2	170	▲ 6.6	52	▲ 42.9
		735		129		131		44		9		3		44		18		182		91	
	水沢	707	4.4	164	82.2	187	59.8	18	▲ 14.3	3	▲ 72.7	0	—	43	▲ 24.6	10	150.0	128	5.8	83	▲ 45.4
		677		90		117		21		11		0		57		4		121		152	
	北上	807	▲ 4.2	118	55.3	151	▲ 16.1	17	▲ 54.1	2	0.0	56	115.4	47	▲ 31.9	26	▲ 29.7	204	104.0	133	▲ 42.4
		842		76		180		37		2		26		69		37		100		231	
県南計		2,742	▲ 3.1	471	30.5	550	2.0	99	▲ 23.3	9	▲ 64.0	62	67.6	207	▲ 9.6	74	▲ 20.4	670	30.4	347	▲ 40.0
		2,831		361		539		129		25		37		229		93		514		578	
沿岸	釜石	286	▲ 40.2	76	▲ 14.6	39	▲ 73.8	23	109.1	0	▲ 100.0	0	—	28	▲ 3.4	12	33.3	69	▲ 38.9	24	71.4
		478		89		149		11		1		0		29		9		113		14	
	宮古	288	▲ 15.0	46	▲ 11.5	48	2.1	2	▲ 86.7	1	—	0	▲ 100.0	17	70.0	3	▲ 50.0	76	▲ 25.5	34	▲ 10.5
		339		52		47		15		0		6		10		6		102		38	
	大船渡	220	▲ 21.7	30	▲ 6.3	42	▲ 45.5	26	▲ 46.9	0	▲ 100.0	3	50.0	20	0.0	2	0.0	54	28.6	15	▲ 37.5
		281		32		77		49		6		2		20		2		42		24	
沿岸計		794	▲ 27.7	152	▲ 12.1	129	▲ 52.7	51	▲ 32.0	1	▲ 85.7	3	▲ 62.5	65	10.2	17	0.0	199	▲ 22.6	73	▲ 3.9
		1,098		173		273		75		7		8		59		17		257		76	
県北	二戸	226	▲ 19.3	36	20.0	54	25.6	40	21.2	0	▲ 100.0	3	0.0	21	75.0	2	0.0	41	▲ 41.4	10	▲ 44.4
		280		30		43		33		1		3		2		70		18			
	久慈	147	▲ 17.9	26	▲ 46.9	23	9.5	13	▲ 31.6	9	—	0	—	6	▲ 68.4	0	▲ 100.0	35	0.0	31	181.8
		179		49		21		19		0		0		19		4		35		11	
県北計		373	▲ 18.7	62	▲ 21.5	77	20.3	53	1.9	9	800.0	3	0.0	27	▲ 12.9	2	▲ 66.7	76	▲ 27.6	41	41.4
		459		79		64		52		1		3		6		105		29			

(注) 上段：当月、下段：前年同月

事業所規模別新規求人状況

一般

項目 年度・月		全事業所規模		29人以下		30～99人		100～299人		300～499人		500～999人		1,000人以上	
		実数	前年・ 同月比 (%)	実数	前年・ 同月比 (%)	実数	前年・ 同月比 (%)	実数	前年・ 同月比 (%)	実数	前年・ 同月比 (%)	実数	前年・ 同月比 (%)	実数	前年・ 同月比 (%)
年度計 全数	元年度合計	74,709	▲ 11.1	47,559	▲ 13.7	18,226	▲ 9.6	5,613	▲ 7.2	1,482	1.5	1,258	45.9	571	29.8
	2年度合計	62,918	▲ 15.8	39,624	▲ 16.7	15,637	▲ 14.2	5,080	▲ 9.5	1,085	▲ 26.8	795	▲ 36.8	697	22.1
	3年度合計	74,163	17.9	46,952	18.5	18,309	17.1	5,651	11.2	1,110	2.3	1,201	51.1	940	34.9
	4年度合計	77,142	4.0	48,141	2.5	18,740	2.4	5,691	0.7	1,444	30.1	1,771	47.5	1,355	44.1
	5年度合計	(60,668)	(▲ 4.9)	(37,819)	(▲ 4.8)	(14,911)	(▲ 4.6)	(4,700)	(2.5)	(1,090)	(▲ 12.0)	(857)	(▲ 45.1)	(1,291)	(17.7)
年度計 常用	元年度合計	68,923	▲ 8.9	43,712	▲ 10.7	17,049	▲ 9.8	5,144	▲ 4.3	1,295	4.9	1,173	48.7	550	27.9
	2年度合計	57,019	▲ 17.3	35,821	▲ 18.1	14,429	▲ 15.4	4,515	▲ 12.2	896	▲ 30.8	695	▲ 40.8	663	20.5
	3年度合計	64,975	14.0	40,390	12.8	16,743	16.0	4,988	10.5	944	5.4	1,012	45.6	898	35.4
	4年度合計	68,274	5.1	41,752	3.4	17,288	3.3	5,125	2.7	1,248	32.2	1,599	58.0	1,262	40.5
	5年度合計	(54,973)	(▲ 2.7)	(34,126)	(▲ 0.7)	(14,002)	(▲ 3.1)	(4,196)	(1.0)	(889)	(▲ 18.4)	(776)	(▲ 45.1)	(984)	(▲ 4.0)
全 数	5年1月	7,048	▲ 0.3	4,305	▲ 4.6	1,801	0.4	507	0.6	169	28.0	157	180.4	109	53.5
	5年2月	7,020	6.0	4,458	5.5	1,636	▲ 1.4	577	22.0	74	4.2	69	▲ 15.9	206	85.6
	5年3月	6,296	▲ 3.3	3,963	▲ 2.9	1,482	▲ 8.6	527	17.1	131	19.1	141	▲ 31.2	52	26.8
	5年4月	5,722	▲ 8.4	3,723	▲ 7.3	1,381	▲ 11.7	411	▲ 9.5	133	38.5	38	▲ 5.0	36	▲ 53.2
	5年5月	5,752	▲ 6.8	3,517	▲ 11.1	1,439	▲ 3.0	394	▲ 11.5	92	50.8	49	▲ 36.4	261	76.4
	5年6月	6,167	▲ 0.8	3,898	0.1	1,519	▲ 4.5	469	14.4	64	▲ 37.3	143	▲ 21.4	74	94.7
	5年7月	5,802	▲ 7.6	3,596	▲ 10.1	1,471	▲ 3.7	498	2.0	131	44.0	60	▲ 43.4	46	▲ 31.3
	5年8月	6,010	▲ 3.2	3,709	▲ 6.0	1,500	1.3	380	▲ 6.6	120	64.4	92	41.5	209	▲ 11.1
	5年9月	6,334	▲ 1.0	3,857	▲ 2.4	1,617	▲ 0.6	579	23.5	86	▲ 33.8	130	▲ 23.5	65	27.5
	5年10月	6,461	▲ 6.9	4,054	▲ 3.5	1,504	▲ 6.7	550	6.6	144	2.9	66	▲ 83.6	143	104.3
	5年11月	5,913	▲ 9.0	3,649	▲ 7.3	1,535	4.8	334	▲ 32.9	88	▲ 55.6	83	▲ 37.6	224	▲ 15.8
	6年12月	5,755	▲ 0.9	3,588	2.5	1,317	▲ 10.5	561	42.7	94	▲ 47.5	123	▲ 46.3	72	100.0
6年1月	6,752	▲ 4.2	4,228	▲ 1.8	1,628	▲ 9.6	524	3.4	138	▲ 18.3	73	▲ 53.5	161	47.7	
常 用	5年1月	6,020	2.9	3,691	2.0	1,512	▲ 4.7	438	0.7	149	41.9	126	240.5	104	50.7
	5年2月	6,137	7.9	3,886	10.1	1,455	▲ 3.9	508	22.4	51	▲ 5.6	46	▲ 39.5	191	87.3
	5年3月	5,639	▲ 1.9	3,496	▲ 2.3	1,388	▲ 5.2	462	16.1	108	9.1	139	▲ 19.2	46	31.4
	5年4月	5,260	▲ 3.9	3,376	▲ 2.0	1,319	▲ 7.2	382	▲ 10.1	127	49.4	32	10.3	24	▲ 65.7
	5年5月	5,216	▲ 4.7	3,206	▲ 4.7	1,335	▲ 6.2	349	▲ 14.3	84	44.8	49	▲ 33.8	193	32.2
	5年6月	5,700	3.2	3,565	5.8	1,458	▲ 2.5	439	18.0	40	▲ 57.0	128	▲ 20.0	70	100.0
	5年7月	5,277	▲ 6.1	3,252	▲ 6.2	1,378	▲ 5.9	442	▲ 3.5	114	52.0	50	▲ 49.0	41	▲ 28.1
	5年8月	5,570	▲ 0.6	3,393	▲ 2.0	1,456	3.3	346	▲ 9.2	94	49.2	90	45.2	191	▲ 14.0
	5年9月	5,856	2.4	3,512	1.3	1,550	0.6	542	35.5	68	▲ 40.9	125	▲ 16.1	59	28.3
	5年10月	5,770	▲ 7.7	3,601	▲ 2.4	1,449	▲ 3.3	484	3.0	116	▲ 11.5	63	▲ 84.0	57	▲ 14.9
	5年11月	5,351	▲ 8.4	3,273	▲ 6.1	1,425	6.4	290	▲ 38.2	76	▲ 55.8	71	▲ 44.1	216	▲ 12.6
	6年12月	5,069	1.9	3,175	8.6	1,169	▲ 12.8	502	49.9	54	▲ 63.5	113	▲ 42.3	56	80.6
6年1月	5,904	▲ 1.9	3,773	2.2	1,463	▲ 3.2	420	▲ 4.1	116	▲ 22.1	55	▲ 56.3	77	▲ 26.0	

(注) ()の数値は当月までの累計

職業紹介状況

パート

年度・月	項目	①新規求職申込件数		②月間有効求職者数		③新規求人数		④月間有効求人数		⑤紹介件数		⑥就職件数		⑦充足数		⑧新規求人倍率		⑨有効求人倍率		⑩就職率	
		前年・ 同月比 (%)	前年・ 同月比 (%)	前年・ 同月比 (%)	前年・ 同月比 (%)	前年・ 同月比 (%)	前年・ 同月比 (%)	前年・ 同月比 (%)	前年・ 同月比 (%)	前年・ 同月比 (%)	前年・ 同月比 (%)	前年・ 同月比 (%)	前年・ 同月比 (%)	(倍)	前年・ 同月差 (ポイント)	(倍)	前年・ 同月差 (ポイント)	(%)	前年・ 同月差 (ポイント)		
年度計 全数	元年度合計	21,633	10.3	87,628	10.4	49,523	4.1	131,643	3.1	28,354	20.1	12,475	23.7	12,279	24.2	2.29	▲ 0.14	1.50	▲ 0.11	57.7	6.3
	2年度合計	19,147	▲ 11.5	88,390	0.9	37,115	▲ 25.1	96,275	▲ 26.9	25,084	▲ 11.5	10,221	▲ 18.1	10,093	▲ 17.8	1.94	▲ 0.35	1.09	▲ 0.41	53.4	▲ 4.3
	3年度合計	19,432	1.5	89,129	0.8	40,415	8.9	106,164	10.3	23,438	▲ 6.6	9,992	▲ 2.2	9,876	▲ 2.2	2.08	0.14	1.19	0.10	51.4	▲ 2.0
	4年度合計	21,676	11.5	90,928	2.0	45,245	12.0	118,593	11.7	25,416	8.4	11,240	12.5	11,003	11.4	2.09	0.01	1.30	0.11	51.9	0.5
	5年度合計	(17,070)	(1.1)	(76,111)	(2.7)	(31,453)	(▲ 13.0)	(84,669)	(▲ 10.9)	(17,485)	(▲ 4.0)	(7,374)	(▲ 3.6)	(7,183)	(▲ 3.5)	(1.84)	(▲ 0.30)	(1.11)	(▲ 0.17)	(43.2)	(▲ 2.1)
年度計 常用	元年度合計	21,425	10.2	87,016	10.4	43,798	7.1	117,124	5.6	24,830	24.9	10,851	28.2	10,831	28.6	2.04	▲ 0.06	1.35	▲ 0.06	50.6	7.1
	2年度合計	18,833	▲ 12.1	87,317	0.3	32,122	▲ 26.7	84,452	▲ 27.9	21,271	▲ 14.3	8,593	▲ 20.8	8,641	▲ 20.2	1.71	▲ 0.33	0.97	▲ 0.38	45.6	▲ 5.0
	3年度合計	19,139	1.6	88,109	0.9	34,077	6.1	91,099	7.9	19,517	▲ 8.2	8,177	▲ 4.8	8,171	▲ 5.4	1.78	0.07	1.03	0.06	42.7	▲ 2.9
	4年度合計	21,341	11.5	89,847	2.0	38,455	12.8	101,523	11.4	21,925	12.3	9,546	16.7	9,429	15.4	1.80	0.02	1.13	0.10	44.7	2.0
	5年度合計	(16,799)	(1.2)	(75,126)	(2.6)	(26,801)	(▲ 12.7)	(73,448)	(▲ 10.1)	(14,611)	(▲ 5.3)	(6,182)	(▲ 1.7)	(6,104)	(▲ 1.2)	(1.60)	(▲ 0.25)	(0.98)	(▲ 0.14)	(36.8)	(▲ 1.1)
全 数	5年1月	2,095	36.3	7,107	5.2	4,937	18.8	10,614	13.7	2,880	70.5	850	42.4	847	43.1	2.36	▲ 0.34	1.49	0.11	40.6	1.8
	5年2月	2,523	44.3	8,092	14.2	5,460	32.5	12,328	19.1	4,136	40.9	1,275	48.6	1,258	47.0	2.16	▲ 0.20	1.52	0.06	50.5	1.4
	5年3月	2,269	12.9	8,745	14.2	3,651	▲ 7.2	11,282	7.1	3,063	8.2	2,318	54.7	2,302	53.6	1.61	▲ 0.35	1.29	▲ 0.09	102.2	27.6
	5年4月	2,607	1.4	8,432	2.5	2,875	▲ 16.9	8,750	▲ 6.9	1,983	4.8	1,139	30.2	1,124	33.7	1.10	▲ 0.25	1.04	▲ 0.10	43.7	9.7
	5年5月	1,937	▲ 1.0	8,429	▲ 0.1	3,647	14.3	8,681	▲ 4.2	1,887	▲ 8.4	859	▲ 6.3	835	▲ 5.4	1.88	0.25	1.03	▲ 0.04	44.3	▲ 2.6
	5年6月	1,600	▲ 3.8	8,200	0.4	2,860	▲ 20.0	8,474	▲ 8.0	1,804	1.0	870	▲ 2.2	849	▲ 3.2	1.79	▲ 0.36	1.03	▲ 0.10	54.4	0.9
	5年7月	1,345	3.1	7,525	3.0	2,562	▲ 22.3	8,012	▲ 9.6	1,507	0.3	687	7.5	676	8.2	1.90	▲ 0.63	1.06	▲ 0.15	51.1	2.1
	5年8月	1,409	5.5	7,295	3.0	3,438	12.5	8,084	▲ 9.5	1,448	1.1	567	▲ 12.1	536	▲ 14.6	2.44	0.15	1.11	▲ 0.15	40.2	▲ 8.1
	5年9月	1,593	4.1	7,322	4.5	2,870	▲ 18.4	8,175	▲ 10.2	1,550	0.5	614	▲ 7.7	594	▲ 9.2	1.80	▲ 0.50	1.12	▲ 0.18	38.5	▲ 5.0
	5年10月	1,725	10.9	7,398	4.6	3,092	▲ 20.9	8,629	▲ 10.5	1,668	2.3	695	▲ 3.5	666	▲ 5.4	1.79	▲ 0.72	1.17	▲ 0.19	40.3	▲ 6.0
	5年11月	1,466	▲ 7.4	7,245	3.5	3,442	▲ 12.9	8,539	▲ 18.2	1,606	▲ 11.2	663	▲ 9.3	659	▲ 2.7	2.35	▲ 0.15	1.18	▲ 0.31	45.2	▲ 1.0
	5年12月	1,333	3.3	6,946	3.9	2,775	▲ 14.5	8,306	▲ 14.6	1,377	▲ 18.0	663	▲ 7.3	653	▲ 7.6	2.08	▲ 0.44	1.20	▲ 0.25	49.7	▲ 5.7
	6年1月	2,055	▲ 1.9	7,319	3.0	3,892	▲ 21.2	9,019	▲ 15.0	2,655	▲ 7.8	617	▲ 27.4	591	▲ 30.2	1.89	▲ 0.47	1.23	▲ 0.26	30.0	▲ 10.6
常 用	5年1月	2,064	36.5	7,015	5.2	4,267	28.1	8,867	14.8	2,522	94.7	628	61.4	622	62.8	2.07	▲ 0.13	1.26	0.10	30.4	4.7
	5年2月	2,497	44.3	8,000	14.0	4,633	38.1	10,384	22.7	3,797	45.4	1,129	63.9	1,121	62.5	1.86	▲ 0.08	1.30	0.09	45.2	5.4
	5年3月	2,238	13.0	8,641	13.9	3,107	▲ 4.2	9,454	10.6	2,704	9.4	2,131	60.6	2,128	58.3	1.39	▲ 0.25	1.09	▲ 0.04	95.2	28.2
	5年4月	2,561	1.1	8,324	2.3	2,605	▲ 15.8	7,441	▲ 6.1	1,698	5.1	1,008	34.0	1,007	37.2	1.02	▲ 0.20	0.89	▲ 0.08	39.4	9.7
	5年5月	1,910	▲ 0.5	8,327	0.0	3,237	19.5	7,675	▲ 1.6	1,626	▲ 6.9	736	▲ 4.3	720	▲ 5.4	1.69	0.28	0.92	▲ 0.02	38.5	▲ 1.6
	5年6月	1,580	▲ 3.5	8,100	0.5	2,504	▲ 19.1	7,586	▲ 5.8	1,535	0.9	742	2.2	735	2.2	1.58	▲ 0.31	0.94	▲ 0.06	47.0	2.7
	5年7月	1,323	3.6	7,436	3.1	2,279	▲ 24.2	7,181	▲ 9.1	1,300	▲ 0.9	590	8.9	592	9.4	1.72	▲ 0.63	0.97	▲ 0.13	44.6	2.2
	5年8月	1,386	5.1	7,207	2.9	3,089	15.9	7,253	▲ 9.1	1,245	▲ 0.3	483	▲ 15.3	466	▲ 17.2	2.23	0.21	1.01	▲ 0.13	34.8	▲ 8.4
	5年9月	1,566	3.6	7,228	4.2	2,602	▲ 13.1	7,409	▲ 7.4	1,380	6.1	538	▲ 6.1	530	▲ 7.2	1.66	▲ 0.32	1.03	▲ 0.12	34.4	▲ 3.5
	5年10月	1,705	11.6	7,304	4.3	2,681	▲ 23.0	7,704	▲ 9.3	1,451	2.5	615	0.7	602	▲ 0.3	1.57	▲ 0.71	1.05	▲ 0.16	36.1	▲ 3.9
	5年11月	1,443	▲ 7.4	7,149	3.4	2,850	▲ 5.9	7,390	▲ 15.8	1,225	▲ 15.1	574	▲ 5.4	577	3.0	1.98	0.04	1.03	▲ 0.24	39.8	0.9
	5年12月	1,299	3.3	6,841	3.8	1,857	▲ 21.7	6,640	▲ 15.7	937	▲ 27.8	477	▲ 6.1	471	▲ 6.7	1.43	▲ 0.45	0.97	▲ 0.23	36.7	▲ 3.7
	6年1月	2,026	▲ 1.8	7,210	2.8	3,097	▲ 27.4	7,169	▲ 19.1	2,214	▲ 12.2	419	▲ 33.3	404	▲ 35.0	1.53	▲ 0.54	0.99	▲ 0.27	20.7	▲ 9.7

(注) ()の数値は当月までの累計

中高年齢者職業紹介状況

パート

項目 年度・月		45歳以上								55歳以上							
		新規求職申込件数		月間有効求職者数		紹介件数		就職件数		新規求職申込件数		月間有効求職者数		紹介件数		就職件数	
			前年・ 同月比(%)		前年・ 同月比(%)		前年・ 同月比(%)		前年・ 同月比(%)		前年・ 同月比(%)		前年・ 同月比(%)		前年・ 同月比(%)		前年・ 同月比(%)
年度計 全数	元年度合計	13,974	18.3	55,998	16.5	17,303	28.3	7,435	35.1	9,963	19.7	39,552	15.7	10,750	30.4	4,633	40.1
	2年度合計	12,581	▲10.0	57,639	2.9	15,442	▲10.8	6,060	▲18.5	9,327	▲6.4	41,809	5.7	9,944	▲7.5	3,846	▲17.0
	3年度合計	13,165	4.6	58,976	2.3	14,867	▲3.7	6,094	0.6	9,782	4.9	42,644	2.0	9,758	▲1.9	3,877	0.8
	4年度合計	15,156	15.1	60,595	2.7	17,010	14.4	7,274	19.4	11,392	16.5	43,747	2.6	11,208	14.9	4,674	20.6
	5年度合計	(12,069)	(3.2)	(51,965)	(6.0)	(11,833)	(▲0.5)	(4,721)	(▲0.9)	(9,287)	(4.7)	(38,623)	(8.8)	(7,961)	(2.0)	(3,141)	(3.6)
年度計 常用	元年度合計	13,859	18.1	55,692	16.3	15,312	34.3	6,580	40.9	9,890	19.4	39,357	15.4	9,614	36.3	4,181	46.7
	2年度合計	12,394	▲10.6	57,062	2.5	13,187	▲13.9	5,128	▲22.1	9,201	▲7.0	41,396	5.2	8,579	▲10.8	3,315	▲20.7
	3年度合計	12,985	4.8	58,369	2.3	12,383	▲6.1	4,989	▲2.7	9,662	5.0	42,195	1.9	8,188	▲4.6	3,205	▲3.3
	4年度合計	14,950	15.1	59,985	2.8	14,752	19.1	6,251	25.3	11,245	16.4	43,312	2.6	9,721	18.7	4,044	26.2
	5年度合計	(11,890)	(3.2)	(51,359)	(5.8)	(9,917)	(▲2.1)	(3,958)	(0.1)	(9,153)	(4.6)	(38,178)	(8.6)	(6,681)	(0.5)	(2,656)	(4.1)
全 数	5年1月	1,518	44.0	4,796	8.0	1,974	81.4	590	64.8	1,128	45.5	3,418	7.7	1,284	87.2	348	58.9
	5年2月	1,842	55.2	5,534	19.3	2,947	51.1	863	48.3	1,323	55.5	3,928	19.9	1,921	57.5	558	67.6
	5年3月	1,622	17.7	6,034	20.0	2,167	13.6	1,648	65.6	1,196	22.8	4,321	22.4	1,484	16.1	1,084	66.5
	5年4月	1,912	1.5	5,840	5.5	1,330	11.5	751	41.2	1,554	2.4	4,374	7.7	882	14.0	495	53.7
	5年5月	1,377	2.2	5,826	2.5	1,254	▲5.0	542	▲2.7	1,094	3.5	4,437	4.5	873	▲5.2	379	6.2
	5年6月	1,120	1.9	5,662	3.7	1,226	9.2	547	0.6	832	1.3	4,285	5.8	829	9.7	367	▲1.6
	5年7月	951	10.2	5,141	8.0	975	▲3.2	432	13.7	727	12.2	3,811	10.9	675	2.4	286	15.8
	5年8月	916	3.3	4,890	6.5	931	2.5	338	▲16.3	662	3.1	3,560	8.8	610	0.0	219	▲19.2
	5年9月	1,092	5.4	4,903	7.9	1,036	2.5	384	▲6.8	809	3.1	3,576	10.4	684	4.3	243	▲6.5
	5年10月	1,187	10.6	4,973	8.0	1,119	8.5	444	3.3	902	8.3	3,638	9.7	744	8.1	291	3.6
	5年11月	1,026	▲6.7	4,917	6.4	1,112	▲4.1	429	▲6.1	815	3.4	3,645	10.6	760	6.1	281	▲3.8
	5年12月	977	10.4	4,739	7.1	968	▲17.3	429	▲6.1	743	13.8	3,517	11.2	671	▲9.2	301	7.1
	6年1月	1,511	▲0.5	5,074	5.8	1,882	▲4.7	425	▲28.0	1,149	1.9	3,780	10.6	1,233	▲4.0	279	▲19.8
常 用	5年1月	1,498	43.9	4,743	8.0	1,724	103.5	445	87.0	1,113	45.5	3,382	7.9	1,117	110.4	272	76.6
	5年2月	1,823	54.9	5,479	19.1	2,709	56.0	766	61.6	1,308	54.6	3,888	19.7	1,763	64.0	495	91.9
	5年3月	1,603	17.8	5,974	19.8	1,918	15.4	1,532	71.7	1,185	23.2	4,276	22.0	1,307	17.5	998	72.7
	5年4月	1,880	1.3	5,773	5.4	1,151	11.5	671	45.2	1,527	2.1	4,323	7.5	763	13.0	448	56.6
	5年5月	1,358	2.6	5,764	2.7	1,077	▲4.5	462	▲3.8	1,078	4.0	4,389	4.7	745	▲6.2	320	2.2
	5年6月	1,105	2.0	5,598	3.7	1,056	10.7	469	6.1	823	1.1	4,236	5.7	717	11.9	323	5.9
	5年7月	936	10.4	5,084	7.9	848	▲4.6	376	16.0	719	12.7	3,771	10.9	583	0.0	253	18.8
	5年8月	900	2.4	4,832	6.1	811	2.3	290	▲18.8	651	2.2	3,521	8.4	535	▲0.2	193	▲19.2
	5年9月	1,080	5.5	4,849	7.5	924	8.5	337	▲7.2	800	3.0	3,538	10.1	612	10.5	217	▲6.1
	5年10月	1,173	10.5	4,917	7.6	974	7.4	386	3.8	893	8.4	3,599	9.4	659	8.7	256	3.2
	5年11月	1,011	▲7.0	4,859	6.1	858	▲8.3	379	▲1.6	804	2.8	3,604	10.3	602	6.9	251	0.4
	5年12月	953	10.2	4,672	6.8	644	▲29.2	303	▲6.2	724	14.0	3,468	11.0	450	▲22.7	216	11.3
	6年1月	1,494	▲0.3	5,011	5.7	1,574	▲8.7	285	▲36.0	1,134	1.9	3,729	10.3	1,015	▲9.1	179	▲34.2

(注) ()の数値は当月までの累計

地域別・安定所別職業紹介状況

パート

労働市場 圏別	項目 安定所別	①新規求職申込件数		②月間有効求職者数		③新規求人数		④月間有効求人数		⑤紹介件数		⑥就職件数		⑦充足数		⑧新規求人倍率		⑨有効求人倍率		⑩就職率	
		前年 同月比 (%)	年 比	前年 同月比 (%)	年 比	前年 同月比 (%)	年 比	前年 同月比 (%)	年 比	前年 同月比 (%)	年 比	前年 同月比 (%)	年 比	前年 同月差 (ポイント)	年 差	前年 同月差 (ポイント)	年 差	前年 同月差 (ポイント)	年 差	前年 同月差 (ポイント)	年 差
岩手県計		2,055		7,319		3,892		9,019		2,655		617		591		1.89		1.23		30.0	
		2,095	▲ 1.9	7,107	3.0	4,937	▲ 21.2	10,614	▲ 15.0	2,880	▲ 7.8	850	▲ 27.4	847	▲ 30.2	2.36	▲ 0.47	1.49	▲ 0.26	40.6	▲ 10.6
盛岡	盛岡	779		2,992		1,665		4,129		1,179		206		228		2.14		1.38		26.4	
		715	9.0	2,869	4.3	2,006	▲ 17.0	4,462	▲ 7.5	1,075	9.7	302	▲ 31.8	330	▲ 30.9	2.81	▲ 0.67	1.56	▲ 0.18	42.2	▲ 15.8
南	花巻	152		542		350		937		125		70		61		2.30		1.73		46.1	
		148	2.7	503	7.8	395	▲ 11.4	1,001	▲ 6.4	138	▲ 9.4	62	12.9	61	0.0	2.67	▲ 0.37	1.99	▲ 0.26	41.9	4.2
	一関	216		677		336		715		242		72		66		1.56		1.06		33.3	
		222	▲ 2.7	610	11.0	495	▲ 32.1	1,014	▲ 29.5	305	▲ 20.7	90	▲ 20.0	84	▲ 21.4	2.23	▲ 0.67	1.66	▲ 0.60	40.5	▲ 7.2
	水沢	204		712		356		789		216		54		43		1.75		1.11		26.5	
		199	2.5	664	7.2	316	12.7	793	▲ 0.5	213	1.4	76	▲ 28.9	63	▲ 31.7	1.59	0.16	1.19	▲ 0.08	38.2	▲ 11.7
	北上	153		545		339		825		182		59		61		2.22		1.51		38.6	
		147	4.1	505	7.9	438	▲ 22.6	934	▲ 11.7	186	▲ 2.2	65	▲ 9.2	64	▲ 4.7	2.98	▲ 0.76	1.85	▲ 0.34	44.2	▲ 5.6
県南計		725		2,476		1,381		3,266		765		255		231		1.90		1.32		35.2	
		716	1.3	2,282	8.5	1,644	▲ 16.0	3,742	▲ 12.7	842	▲ 9.1	293	▲ 13.0	272	▲ 15.1	2.30	▲ 0.40	1.64	▲ 0.32	40.9	▲ 5.7
沿岸	釜石	94		419		161		330		122		49		41		1.71		0.79		52.1	
		130	▲ 27.7	394	6.3	275	▲ 41.5	524	▲ 37.0	156	▲ 21.8	38	28.9	40	2.5	2.12	▲ 0.41	1.33	▲ 0.54	29.2	22.9
	宮古	167		456		234		411		257		38		29		1.40		0.90		22.8	
		119	40.3	446	2.2	270	▲ 13.3	536	▲ 23.3	126	104.0	64	▲ 40.6	59	▲ 50.8	2.27	▲ 0.87	1.20	▲ 0.30	53.8	▲ 31.0
	大船渡	125		392		259		468		162		24		24		2.07		1.19		19.2	
		160	▲ 21.9	432	▲ 9.3	265	▲ 2.3	490	▲ 4.5	282	▲ 42.6	37	▲ 35.1	37	▲ 35.1	1.66	0.41	1.13	0.06	23.1	▲ 3.9
沿岸計		386		1,267		654		1,209		541		111		94		1.69		0.95		28.8	
		409	▲ 5.6	1,272	▲ 0.4	810	▲ 19.3	1,550	▲ 22.0	564	▲ 4.1	139	▲ 20.1	136	▲ 30.9	1.98	▲ 0.29	1.22	▲ 0.27	34.0	▲ 5.2
県北	二戸	73		266		111		211		71		19		17		1.52		0.79		26.0	
		90	▲ 18.9	290	▲ 8.3	193	▲ 42.5	396	▲ 46.7	117	▲ 39.3	27	▲ 29.6	22	▲ 22.7	2.14	▲ 0.62	1.37	▲ 0.58	30.0	▲ 4.0
	久慈	92		318		81		204		99		26		21		0.88		0.64		28.3	
		165	▲ 44.2	394	▲ 19.3	284	▲ 71.5	464	▲ 56.0	282	▲ 64.9	89	▲ 70.8	87	▲ 75.9	1.72	▲ 0.84	1.18	▲ 0.54	53.9	▲ 25.6
県北計		165		584		192		415		170		45		38		1.16		0.71		27.3	
		255	▲ 35.3	684	▲ 14.6	477	▲ 59.7	860	▲ 51.7	399	▲ 57.4	116	▲ 61.2	109	▲ 65.1	1.87	▲ 0.71	1.26	▲ 0.55	45.5	▲ 18.2

(注) 上段：当月、下段：前年同月

産業別新規求人状況 1

パート

項目		全産業		D 建設業		E 製造業		H 運輸業, 郵便業		I 卸売業, 小売業		M 宿泊業, 飲食サービス業		P 医療, 福祉		R サービス業 <small>(他に分類されないもの)</small>	
		実数	前年・ 同月比 (%)	実数	前年・ 同月比 (%)	実数	前年・ 同月比 (%)	実数	前年・ 同月比 (%)	実数	前年・ 同月比 (%)	実数	前年・ 同月比 (%)	実数	前年・ 同月比 (%)	実数	前年・ 同月比 (%)
年度計 全数	元年度合計	49,523	4.1	512	3.0	2,967	▲ 17.5	1,258	▲ 29.7	10,528	▲ 14.0	8,432	▲ 4.7	8,884	16.1	4,742	11.0
	2年度合計	37,115	▲ 25.1	594	16.0	2,299	▲ 22.5	948	▲ 24.6	8,568	▲ 18.6	5,890	▲ 30.1	7,246	▲ 18.4	3,382	▲ 28.7
	3年度合計	40,415	8.9	630	6.1	3,571	55.3	1,042	9.9	9,345	9.1	5,937	0.8	7,835	8.1	3,728	10.2
	4年度合計	45,245	12.0	557	▲ 11.6	3,379	▲ 5.4	1,085	4.1	9,422	0.8	6,635	11.8	8,865	13.1	3,895	4.5
	5年度合計	(31,453)	(▲ 13.0)	(424)	(▲ 10.7)	(2,300)	(▲ 19.4)	(631)	(▲ 33.8)	(7,174)	(▲ 9.2)	(4,970)	(▲ 13.6)	(6,551)	(▲ 11.2)	(3,481)	(10.9)
年度計 常用	元年度合計	43,798	7.1	467	2.9	2,486	▲ 11.9	716	▲ 25.7	9,618	▲ 13.5	8,113	▲ 4.6	8,123	17.4	4,078	20.9
	2年度合計	32,122	▲ 26.7	519	11.1	1,924	▲ 22.6	477	▲ 33.4	7,841	▲ 18.5	5,655	▲ 30.3	6,489	▲ 20.1	2,765	▲ 32.2
	3年度合計	34,077	6.1	552	6.4	2,821	46.6	534	11.9	8,366	6.7	5,672	0.3	7,023	8.2	2,754	▲ 0.4
	4年度合計	38,455	12.8	533	▲ 3.4	2,669	▲ 5.4	566	6.0	8,033	▲ 4.0	6,404	12.9	7,937	13.0	2,975	8.0
	5年度合計	(26,801)	(▲ 12.7)	(400)	(▲ 11.9)	(1,948)	(▲ 13.6)	(341)	(▲ 28.2)	(6,250)	(▲ 8.6)	(4,814)	(▲ 13.5)	(5,859)	(▲ 12.6)	(2,754)	(11.6)
全 数	5年 1月	4,937	18.8	64	1.6	266	▲ 15.6	89	20.3	741	▲ 13.1	631	3.8	842	9.8	322	▲ 6.9
	5年 2月	5,460	32.5	26	▲ 44.7	308	14.5	48	▲ 46.1	836	0.2	478	▲ 1.0	744	5.2	320	▲ 2.7
	5年 3月	3,651	▲ 7.2	56	16.7	219	▲ 35.2	84	▲ 32.8	682	▲ 15.3	406	▲ 20.2	742	0.0	437	▲ 1.8
	5年 4月	2,875	▲ 16.9	62	31.9	290	▲ 1.0	52	▲ 20.0	661	▲ 19.3	334	▲ 41.7	597	▲ 18.0	361	18.0
	5年 5月	3,647	14.3	33	▲ 32.7	221	▲ 23.5	67	▲ 1.5	914	23.3	744	43.4	676	10.1	385	38.5
	5年 6月	2,860	▲ 20.0	49	40.0	223	▲ 28.3	48	▲ 50.5	640	▲ 25.0	423	▲ 34.9	658	▲ 10.2	354	0.3
	5年 7月	2,562	▲ 22.3	53	3.9	241	▲ 10.7	74	27.6	505	▲ 27.9	327	▲ 48.6	585	▲ 9.9	323	8.4
	5年 8月	3,438	12.5	26	▲ 38.1	241	▲ 7.3	43	▲ 52.2	855	5.6	660	43.2	650	10.0	384	35.2
	5年 9月	2,870	▲ 18.4	35	▲ 18.6	211	▲ 36.8	59	▲ 35.2	791	▲ 11.8	423	▲ 29.0	629	▲ 15.2	325	▲ 6.9
	5年 10月	3,092	▲ 20.9	60	▲ 11.8	288	▲ 4.6	128	▲ 8.6	703	▲ 21.7	490	▲ 34.4	706	▲ 22.5	352	6.0
	5年 11月	3,442	▲ 12.9	25	▲ 28.6	187	▲ 43.5	70	▲ 65.0	653	▲ 14.9	792	61.0	696	▲ 18.5	342	22.1
	6年 12月	2,775	▲ 14.5	44	7.3	189	▲ 3.6	38	▲ 30.9	635	▲ 6.3	353	▲ 20.9	601	▲ 15.9	349	3.9
6年 1月	3,892	▲ 21.2	37	▲ 42.2	209	▲ 21.4	52	▲ 41.6	817	10.3	424	▲ 32.8	753	▲ 10.6	306	▲ 5.0	
常 用	5年 1月	4,267	28.1	60	▲ 1.6	231	▲ 10.5	72	20.0	636	▲ 10.5	589	4.1	621	14.8	229	14.5
	5年 2月	4,633	38.1	25	▲ 44.4	237	20.9	37	▲ 22.9	636	▲ 5.6	439	0.0	595	8.0	184	▲ 13.6
	5年 3月	3,107	▲ 4.2	54	35.0	177	▲ 31.1	54	▲ 40.7	558	▲ 18.5	400	▲ 20.0	636	2.3	323	7.7
	5年 4月	2,605	▲ 15.8	62	34.8	252	3.7	39	▲ 9.3	596	▲ 19.5	330	▲ 41.6	561	▲ 18.1	323	38.6
	5年 5月	3,237	19.5	33	▲ 28.3	184	▲ 13.6	34	17.2	782	31.2	741	47.3	662	10.0	322	41.2
	5年 6月	2,504	▲ 19.1	44	29.4	185	▲ 22.6	31	▲ 51.6	570	▲ 26.3	417	▲ 34.9	621	▲ 5.0	261	▲ 1.5
	5年 7月	2,279	▲ 24.2	51	4.1	199	▲ 11.9	43	34.4	464	▲ 30.1	326	▲ 47.7	552	▲ 10.2	281	9.8
	5年 8月	3,089	15.9	24	▲ 35.1	202	3.6	40	▲ 2.4	734	3.8	660	45.7	624	7.2	326	33.6
	5年 9月	2,602	▲ 13.1	33	▲ 15.4	187	▲ 30.0	27	▲ 53.4	739	0.1	421	▲ 28.5	603	▲ 13.9	253	▲ 13.1
	5年 10月	2,681	▲ 23.0	57	▲ 16.2	242	1.3	33	▲ 46.8	624	▲ 22.7	481	▲ 34.7	661	▲ 25.0	291	3.6
	5年 11月	2,850	▲ 5.9	22	▲ 37.1	169	▲ 30.2	28	▲ 24.3	582	▲ 12.2	772	63.2	647	▲ 20.2	304	33.3
	6年 12月	1,857	▲ 21.7	37	▲ 7.5	149	▲ 6.9	32	▲ 13.5	454	▲ 11.8	303	▲ 22.7	419	▲ 24.5	200	▲ 6.1
6年 1月	3,097	▲ 27.4	37	▲ 38.3	179	▲ 22.5	34	▲ 52.8	705	10.8	363	▲ 38.4	509	▲ 18.0	193	▲ 15.7	

(注) ()の数値は当月までの累計

産業別新規求人状況2

パート

項目	全製造業		食料品・たばこ等		繊維工業		業務用機械器具		電子部品・デバイス・電子回路		電気機械器具		情報通信機械器具		輸送用機械器具		
	実数	前年・ 同月比 (%)	実数	前年・ 同月比 (%)	実数	前年・ 同月比 (%)	実数	前年・ 同月比 (%)	実数	前年・ 同月比 (%)	実数	前年・ 同月比 (%)	実数	前年・ 同月比 (%)	実数	前年・ 同月比 (%)	
年度計全数	元年度合計	2,967	▲ 17.5	1,610	▲ 11.4	280	17.2	98	▲ 15.5	86	▲ 62.4	119	▲ 50.2	135	1.5	68	0.0
	2年度合計	2,299	▲ 22.5	1,297	▲ 19.4	125	▲ 55.4	85	▲ 13.3	94	9.3	100	▲ 16.0	102	▲ 24.4	68	0.0
	3年度合計	3,571	55.3	1,750	34.9	168	34.4	119	40.0	220	134.0	251	151.0	141	38.2	160	135.3
	4年度合計	3,379	▲ 5.4	1,713	▲ 2.1	192	14.3	106	▲ 10.9	186	▲ 15.5	235	▲ 6.4	173	22.7	105	▲ 34.4
	5年度合計	(2,300)	(▲ 19.4)	(1,345)	(▲ 6.7)	(158)	(0.6)	(73)	(▲ 21.5)	(73)	(▲ 54.1)	(107)	(▲ 48.3)	(38)	(▲ 72.7)	(50)	(▲ 40.5)
年度計常用	元年度合計	2,486	▲ 11.9	1,441	▲ 6.4	269	17.0	52	6.1	48	▲ 55.1	114	▲ 44.9	59	31.1	52	44.4
	2年度合計	1,924	▲ 22.6	1,097	▲ 23.9	125	▲ 53.5	56	7.7	54	12.5	89	▲ 21.9	76	28.8	61	17.3
	3年度合計	2,821	46.6	1,467	33.7	166	32.8	88	57.1	145	168.5	183	105.6	70	▲ 7.9	130	113.1
	4年度合計	2,669	▲ 5.4	1,454	▲ 0.9	179	7.8	66	▲ 25.0	85	▲ 41.4	159	▲ 13.1	98	40.0	97	▲ 25.4
	5年度合計	(1,948)	(▲ 13.6)	(1,227)	(0.2)	(150)	(2.0)	(52)	(▲ 5.5)	(26)	(▲ 67.5)	(83)	(▲ 39.9)	(19)	(▲ 75.9)	(38)	(▲ 51.3)
全数	5年1月	266	▲ 15.6	152	▲ 0.7	11	▲ 59.3	5	▲ 54.5	6	▲ 66.7	17	30.8	9	50.0	8	▲ 57.9
	5年2月	308	14.5	161	45.0	24	140.0	9	▲ 57.1	9	▲ 40.0	17	240.0	34	88.9	7	▲ 53.3
	5年3月	219	▲ 35.2	110	▲ 38.2	11	▲ 31.3	4	100.0	18	▲ 33.3	11	▲ 73.2	0	▲ 100.0	14	366.7
	5年4月	290	▲ 1.0	163	21.6	16	▲ 11.1	10	0.0	7	▲ 58.8	12	▲ 25.0	11	83.3	2	▲ 75.0
	5年5月	221	▲ 23.5	143	5.9	21	50.0	7	▲ 70.8	4	▲ 84.0	7	▲ 12.5	8	▲ 63.6	1	▲ 93.3
	5年6月	223	▲ 28.3	120	▲ 20.5	10	▲ 23.1	2	▲ 50.0	13	▲ 65.8	11	▲ 73.8	1	▲ 93.3	6	500.0
	5年7月	241	▲ 10.7	153	7.0	8	▲ 50.0	13	160.0	7	▲ 30.0	11	10.0	3	▲ 50.0	2	▲ 50.0
	5年8月	241	▲ 7.3	132	6.5	29	163.6	6	▲ 33.3	5	▲ 80.8	20	122.2	7	▲ 70.8	9	12.5
	5年9月	211	▲ 36.8	124	▲ 17.9	14	▲ 36.4	1	▲ 83.3	5	▲ 61.5	8	▲ 85.5	1	▲ 95.2	7	▲ 30.0
	5年10月	288	▲ 4.6	188	1.6	15	7.1	7	0.0	9	▲ 43.8	8	▲ 33.3	2	▲ 60.0	11	266.7
	5年11月	187	▲ 43.5	106	▲ 43.6	18	20.0	11	▲ 8.3	9	200.0	6	▲ 64.7	4	▲ 85.2	2	▲ 90.0
	5年12月	189	▲ 3.6	96	21.5	14	▲ 39.1	13	18.2	5	0.0	17	▲ 19.0	0	▲ 100.0	5	▲ 28.6
	6年1月	209	▲ 21.4	120	▲ 21.1	13	18.2	3	▲ 40.0	9	50.0	7	▲ 58.8	1	▲ 88.9	5	▲ 37.5
常用	5年1月	231	▲ 10.5	145	18.9	11	▲ 59.3	0	▲ 100.0	3	▲ 81.3	10	▲ 9.1	7	16.7	8	▲ 33.3
	5年2月	237	20.9	131	47.2	24	166.7	7	▲ 41.7	1	▲ 85.7	10	100.0	19	850.0	5	▲ 66.7
	5年3月	177	▲ 31.1	99	▲ 34.4	8	▲ 46.7	4	300.0	4	▲ 60.0	11	▲ 50.0	0	▲ 100.0	14	600.0
	5年4月	252	3.7	159	30.3	16	▲ 11.1	5	▲ 37.5	3	▲ 75.0	7	▲ 30.0	9	80.0	2	▲ 75.0
	5年5月	184	▲ 13.6	123	4.2	20	42.9	7	▲ 50.0	0	▲ 100.0	3	▲ 50.0	3	▲ 50.0	1	▲ 92.3
	5年6月	185	▲ 22.6	109	▲ 12.1	10	▲ 23.1	2	▲ 50.0	4	▲ 83.3	10	▲ 54.5	1	▲ 90.9	6	500.0
	5年7月	199	▲ 11.9	146	16.8	8	▲ 50.0	7	133.3	0	▲ 100.0	6	▲ 25.0	1	▲ 83.3	2	0.0
	5年8月	202	3.6	124	5.1	25	127.3	6	50.0	1	0.0	16	166.7	2	▲ 75.0	3	▲ 62.5
	5年9月	187	▲ 30.0	114	▲ 5.0	12	▲ 36.8	1	▲ 83.3	1	▲ 87.5	8	▲ 77.8	1	▲ 94.4	7	▲ 12.5
	5年10月	242	1.3	158	10.5	15	15.4	7	40.0	4	▲ 55.6	8	▲ 20.0	0	▲ 100.0	7	133.3
	5年11月	169	▲ 30.2	106	▲ 22.6	18	20.0	11	120.0	6	500.0	1	▲ 88.9	1	▲ 91.7	0	▲ 100.0
	5年12月	149	▲ 6.9	85	18.1	13	▲ 23.5	3	▲ 50.0	3	200.0	17	▲ 19.0	0	▲ 100.0	5	▲ 28.6
	6年1月	179	▲ 22.5	103	▲ 29.0	13	18.2	3	—	4	33.3	7	▲ 30.0	1	▲ 85.7	5	▲ 37.5

(注) ()の数値は当月までの累計

地域別・安定所別・産業別新規求人状況

パート

労働市場 圏別	項目 安定所別	全産業		D 建設業		E 製造業		食料品・たばこ等		繊維工業		電子部品・デバイス・ 電子回路		I 卸売業、小売業		M 宿泊業、 飲食サービス業		P 医療、福祉		R サービス業 (他に分類されないもの)	
		実数	前年・ 同月比(%)	実数	前年・ 同月比(%)	実数	前年・ 同月比(%)	実数	前年・ 同月比(%)	実数	前年・ 同月比(%)	実数	前年・ 同月比(%)	実数	前年・ 同月比(%)	実数	前年・ 同月比(%)	実数	前年・ 同月比(%)	実数	前年・ 同月比(%)
岩手県計		3,892		37		209		120		13		9		817		424		753		306	
		4,937	▲ 21.2	64	▲ 42.2	266	▲ 21.4	152	▲ 21.1	11	18.2	6	50.0	741	10.3	631	▲ 32.8	842	▲ 10.6	322	▲ 5.0
盛岡	盛岡	1,665		19		27		22		3		0		294		227		297		203	
		2,006	▲ 17.0	49	▲ 61.2	51	▲ 47.1	36	▲ 38.9	0	--	0	--	315	▲ 6.7	399	▲ 43.1	415	▲ 28.4	182	11.5
県南	花巻	350		6		24		11		2		0		69		19		47		19	
		395	▲ 11.4	5	20.0	37	▲ 35.1	21	▲ 47.6	2	0.0	0	--	76	▲ 9.2	34	▲ 44.1	39	20.5	38	▲ 50.0
	一関	336		5		25		10		1		2		98		27		72		9	
		495	▲ 32.1	4	25.0	25	0.0	4	150.0	0	--	3	▲ 33.3	43	127.9	38	▲ 28.9	78	▲ 7.7	26	▲ 65.4
	水沢	356		2		35		16		3		0		48		43		95		28	
		316	12.7	3	▲ 33.3	33	6.1	9	77.8	6	▲ 50.0	0	--	51	▲ 5.9	14	207.1	64	48.4	33	▲ 15.2
	北上	339		3		24		4		0		0		80		40		130		17	
		438	▲ 22.6	1	200.0	40	▲ 40.0	22	▲ 81.8	0	--	3	▲ 100.0	103	▲ 22.3	91	▲ 56.0	61	113.1	16	6.3
県南計		1,381		16		108		41		6		2		295		129		344		73	
		1,644	▲ 16.0	13	23.1	135	▲ 20.0	56	▲ 26.8	8	▲ 25.0	6	▲ 66.7	273	8.1	177	▲ 27.1	242	42.1	113	▲ 35.4
沿岸	釜石	161		0		15		11		0		0		38		11		39		9	
		275	▲ 41.5	0	--	21	▲ 28.6	16	▲ 31.3	0	--	0	--	51	▲ 25.5	20	▲ 45.0	86	▲ 54.7	11	▲ 18.2
	宮古	234		2		13		6		0		6		27		13		30		13	
		270	▲ 13.3	1	100.0	25	▲ 48.0	15	▲ 60.0	2	▲ 100.0	0	--	45	▲ 40.0	20	▲ 35.0	39	▲ 23.1	11	18.2
	大船渡	259		0		9		9		0		0		147		26		10		5	
		265	▲ 2.3	1	▲ 100.0	11	▲ 18.2	9	0.0	0	--	0	--	43	241.9	13	100.0	12	▲ 16.7	3	66.7
沿岸計		654		2		37		26		0		6		212		50		79		27	
		810	▲ 19.3	2	0.0	57	▲ 35.1	40	▲ 35.0	2	▲ 100.0	0	--	139	52.5	53	▲ 5.7	137	▲ 42.3	25	8.0
県北	二戸	111		0		16		15		0		1		9		10		12		0	
		193	▲ 42.5	0	--	9	77.8	9	66.7	0	--	0	--	5	80.0	0	--	24	▲ 50.0	0	--
	久慈	81		0		21		16		4		0		7		8		21		3	
		284	▲ 71.5	0	--	14	50.0	11	45.5	1	300.0	0	--	9	▲ 22.2	2	300.0	24	▲ 12.5	2	50.0
県北計		192		0		37		31		4		1		16		18		33		3	
		477	▲ 59.7	0	--	23	60.9	20	55.0	1	300.0	0	--	14	14.3	2	800.0	48	▲ 31.3	2	50.0

(注) 上段：当月、下段：前年同月

事業所規模別新規求人状況

パート

項目 年度・月		全事業所規模		29人以下		30～99人		100～299人		300～499人		500～999人		1,000人以上	
		実数	前年・ 同月比 (%)	実数	前年・ 同月比 (%)	実数	前年・ 同月比 (%)	実数	前年・ 同月比 (%)	実数	前年・ 同月比 (%)	実数	前年・ 同月比 (%)	実数	前年・ 同月比 (%)
年度計 全数	元年度合計	49,523	4.1	32,549	▲ 0.0	12,023	5.8	2,985	13.9	1,105	42.2	813	337.1	48	▲ 48.9
	2年度合計	37,115	▲ 25.1	24,875	▲ 23.6	8,751	▲ 27.2	2,494	▲ 16.4	605	▲ 45.2	338	▲ 58.4	52	8.3
	3年度合計	40,415	8.9	27,478	10.5	9,138	4.4	2,692	7.9	743	22.8	315	▲ 6.8	49	▲ 5.8
	4年度合計	45,245	12.0	29,641	7.9	10,672	16.8	2,884	7.1	1,049	41.2	946	200.3	53	8.2
	5年度合計	(31,453)	(▲ 13.0)	(20,769)	(▲ 12.6)	(7,638)	(▲ 8.3)	(2,004)	(▲ 9.7)	(646)	(▲ 31.9)	(317)	(▲ 61.4)	(79)	(75.6)
年度計 常用	元年度合計	43,798	7.1	29,483	1.4	10,442	10.7	2,377	25.6	729	111.3	743	471.5	24	4.3
	2年度合計	32,122	▲ 26.7	22,248	▲ 24.5	7,461	▲ 28.5	1,736	▲ 27.0	341	▲ 53.2	300	▲ 59.6	36	50.0
	3年度合計	34,077	6.1	23,974	7.8	7,536	1.0	1,924	10.8	391	14.7	242	▲ 19.3	10	▲ 72.2
	4年度合計	38,455	12.8	26,197	9.3	8,593	14.0	2,144	11.4	627	60.4	866	257.9	28	180.0
	5年度合計	(26,801)	(▲ 12.7)	(18,451)	(▲ 12.4)	(6,277)	(▲ 5.9)	(1,424)	(▲ 12.2)	(355)	(▲ 38.2)	(264)	(▲ 65.5)	(30)	(30.4)
全 数	5年1月	4,937	18.8	3,040	13.3	1,286	17.7	186	▲ 20.9	150	74.4	270	382.1	5	0.0
	5年2月	5,460	32.5	3,384	26.4	1,500	60.8	455	9.6	48	9.1	65	35.4	8	300.0
	5年3月	3,651	▲ 7.2	2,487	▲ 11.2	842	9.8	210	▲ 15.3	52	▲ 44.1	60	185.7	0	▲ 100.0
	5年4月	2,875	▲ 16.9	1,899	▲ 23.6	731	1.8	149	▲ 24.4	60	76.5	31	40.9	5	150.0
	5年5月	3,647	14.3	2,414	8.8	871	43.3	237	4.9	72	▲ 16.3	40	▲ 18.4	13	550.0
	5年6月	2,860	▲ 20.0	2,075	▲ 13.3	576	▲ 30.6	168	▲ 38.0	23	▲ 56.6	15	▲ 21.1	3	▲ 66.7
	5年7月	2,562	▲ 22.3	1,741	▲ 24.9	612	▲ 12.9	140	▲ 30.0	42	0.0	26	4.0	1	▲ 90.0
	5年8月	3,438	12.5	2,259	11.5	851	21.2	195	0.0	95	3.3	36	▲ 5.3	2	0.0
	5年9月	2,870	▲ 18.4	1,923	▲ 20.4	655	▲ 17.4	225	17.2	47	▲ 50.0	13	▲ 13.3	7	40.0
	5年10月	3,092	▲ 20.9	2,056	▲ 19.7	622	▲ 18.3	234	12.5	155	33.6	13	▲ 94.9	12	50.0
	5年11月	3,442	▲ 12.9	2,302	0.1	854	▲ 15.7	219	▲ 41.0	30	▲ 84.7	30	▲ 57.1	7	250.0
	6年12月	2,775	▲ 14.5	1,816	▲ 9.7	691	▲ 24.6	178	2.9	38	▲ 55.8	48	▲ 20.0	4	—
6年1月	3,892	▲ 21.2	2,284	▲ 24.9	1,175	▲ 8.6	259	39.2	84	▲ 44.0	65	▲ 75.9	25	400.0	
常 用	5年1月	4,267	28.1	2,714	23.2	1,030	19.8	128	▲ 17.4	142	91.9	251	527.5	2	—
	5年2月	4,633	38.1	2,981	33.4	1,201	61.9	360	16.5	38	18.8	48	29.7	5	—
	5年3月	3,107	▲ 4.2	2,155	▲ 9.4	722	18.6	163	▲ 14.7	15	▲ 65.1	52	147.6	0	—
	5年4月	2,605	▲ 15.8	1,755	▲ 21.5	650	3.2	120	▲ 31.4	55	77.4	25	13.6	0	—
	5年5月	3,237	19.5	2,239	13.7	770	42.9	159	16.9	26	0.0	38	5.6	5	150.0
	5年6月	2,504	▲ 19.1	1,833	▲ 13.2	512	▲ 26.9	121	▲ 48.5	22	▲ 15.4	15	▲ 16.7	1	▲ 83.3
	5年7月	2,279	▲ 24.2	1,589	▲ 26.7	537	▲ 12.4	114	▲ 26.9	21	▲ 44.7	18	▲ 28.0	0	▲ 100.0
	5年8月	3,089	15.9	2,092	12.7	760	31.0	143	2.1	58	7.4	36	9.1	0	▲ 100.0
	5年9月	2,602	▲ 13.1	1,762	▲ 16.2	611	▲ 11.2	195	30.9	16	▲ 57.9	13	▲ 13.3	5	66.7
	5年10月	2,681	▲ 23.0	1,888	▲ 20.6	570	▲ 17.5	171	28.6	36	33.3	11	▲ 95.6	5	400.0
	5年11月	2,850	▲ 5.9	2,072	5.8	611	▲ 2.2	110	▲ 57.5	28	▲ 77.6	25	▲ 59.7	4	—
	6年12月	1,857	▲ 21.7	1,349	▲ 14.0	350	▲ 39.0	105	▲ 4.5	23	▲ 65.7	30	▲ 42.3	0	—
6年1月	3,097	▲ 27.4	1,872	▲ 31.0	906	▲ 12.0	186	45.3	70	▲ 50.7	53	▲ 78.9	10	400.0	

(注) ()の数値は当月までの累計