

【全体感】

東北地域の景気は、持ち直している。

最終需要の動向をみると、公共投資は、横ばい圏内の動きとなっている。設備投資は、増加している。個人消費は、回復している。住宅投資は、弱い動きとなっている。この間、生産は、持ち直しの動きが足踏みしている。雇用・所得環境は、改善している。消費者物価（除く生鮮食品）は、前年を上回っている。

【各 論】

1. 需要項目別動向

公共投資は、横ばい圏内の動きとなっている。

設備投資は、増加している。

個人消費は、回復している。

住宅投資は、弱い動きとなっている。

2. 生産

生産（鉱工業生産）は、持ち直しの動きが足踏みしている。

主要業種別にみると、輸送機械は、持ち直している。生産用機械等は、下げ止まっている。電子部品・デバイスは、高水準ながらも弱含んでいる。この間、食料品は、持ち直している。

3. 雇用・所得

雇用・所得環境は、改善している。

労働需給は、引き締まった状態にある。この間、雇用者所得は、業種ごとのばらつきを伴いながらも増加している。

4. 物価

消費者物価（除く生鮮食品）は、食料品などの価格上昇により、前年を上回っている。

5. 企業倒産

企業倒産は、低水準ながら前年と比べて増加している。

6. 金融情勢

預金動向をみると、法人、個人を中心に全体では前年を上回っている。

貸出動向をみると、個人向け、法人向けの増加を背景に全体でも前年を上回っている。この間、貸出金利は、横ばい圏内で推移している。

【資料出所：日本銀行仙台支店「経済の動き」2024.1.26】

《労働市場概況》

1 求人の動向（学卒及びパートを除く：原数値：前年同月比）

- ・新規求人数は、5,755人で0.9%（55人）の減少。
- ・産業別では、建設業（6.6%減）、製造業（5.4%減）、運輸業・郵便業（4.0%減）、卸売業・小売業（4.9%減）、宿泊・飲食サービス業（77.5%増）、医療・福祉（0.7%減）、サービス業（24.2%減）、公務・その他等（36.1%減）となった。
- ・月間有効求人数は、17,218人で3.4%（607人）の減少。

2 求職の動向（学卒及びパートを除く：原数値：前年同月比）

- ・新規求職申込件数は、2,909件で2.2%（63件）の増加。
- ・月間有効求職者数は、12,632人で1.7%（211人）の増加。
- ・就職件数は、1,041件で5.6%（55件）の増加。

3 パートタイムの動向（学卒を除く：原数値：前年同月比）

- ・新規求人数は、2,775人で14.5%（472人）の減少。
- ・月間有効求人数は、8,306人で14.6%（1,415人）の減少。
- ・新規求職申込件数は、1,333件で3.3%（42件）の増加。
- ・月間有効求職者数は、6,946人で3.9%（258人）の増加。
- ・就職件数は、663件で7.3%（52件）の減少。

4 求人倍率（学卒を除きパートを含む）

(1) 季節調整値

- ・新 規 1.80倍（前月を0.12ポイント下回る）
- ・有 効 1.23倍（前月を0.02ポイント上回る）

(2) 原 数 値

- ・新 規 2.01倍（前年同月を0.18ポイント下回る）
- ・有 効 1.30倍（前年同月を0.14ポイント下回る）

※ 季節調整値⇒景気の動きに直接関係なく、単に1年を周期として繰り返す季節的な要因による変動の影響を取り除いた値。季節調整法はセンサス局法Ⅱ（X-12-ARIMA）による。

※ ハローワークインターネットサービスの機能拡充に伴い、令和3年9月以降の数値には、ハローワークに来所せず、オンライン上で「求職者マイページ」を開設した求職者数や、ハローワークインターネットサービスで探した求人に直接応募する「オンライン自主応募」による就職件数等が含まれている。

労働市場参考指標

〔令和5年12月分〕

◎各種統計

1～6頁

・ 有効求人、有効求職及び 有効求人倍率の推移（季節調整値）	1
・ 都道府県別有効求人倍率（季節調整値）	2
・ 主要指標（一般・パート）	3
・ 主要指標（一般）	4
・ 主要指標（パート）	5
・ 雇用保険取扱状況	6

◎〈一般・パート〉職業紹介状況

7～13頁

・ 職業紹介状況	7
・ 中高年齢者職業紹介状況	8
・ 地域別・安定所別職業紹介状況	9
・ 産業別新規求人状況 1・2	10, 11
・ 地域別・安定所別・産業別新規求人状況	12
・ 事業所規模別新規求人状況	13

◎〈一般〉職業紹介状況

14～20頁

・ 職業紹介状況	14
・ 中高年齢者職業紹介状況	15
・ 地域別・安定所別職業紹介状況	16
・ 産業別新規求人状況 1・2	17, 18
・ 地域別・安定所別・産業別新規求人状況	19
・ 事業所規模別新規求人状況	20

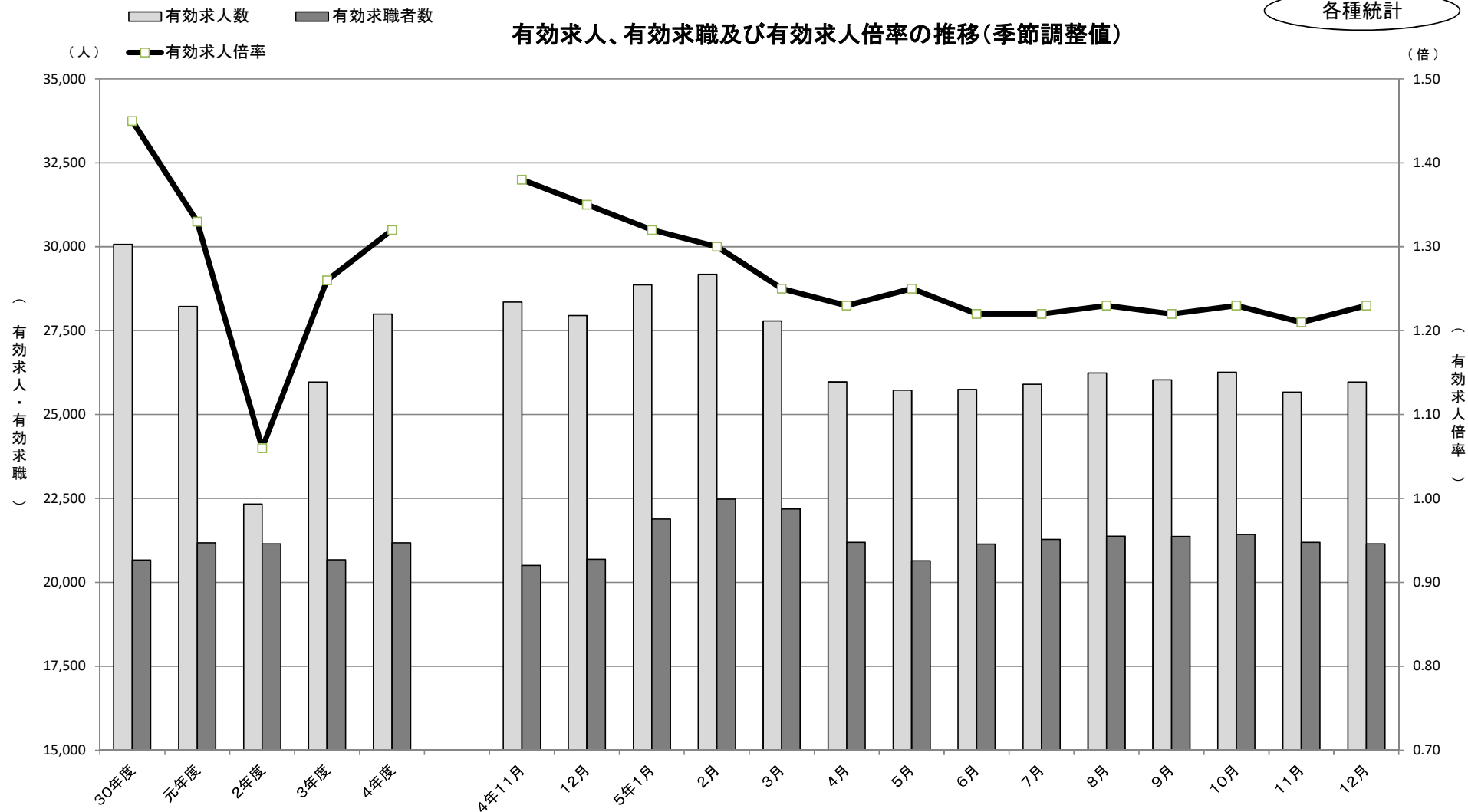
◎〈パート〉職業紹介状況

21～27頁

・ 職業紹介状況	21
・ 中高年齢者職業紹介状況	22
・ 地域別・安定所別職業紹介状況	23
・ 産業別新規求人状況 1・2	24, 25
・ 地域別・安定所別・産業別新規求人状況	26
・ 事業所規模別新規求人状況	27

※ハローワークインターネットサービスの機能拡充に伴い、令和3年9月以降の数値には、ハローワークに来所せず、オンライン上で求職登録した求職者数や、求職者がハローワークインターネットサービスの求人に直接応募した就職件数等が含まれている。

有効求人、有効求職及び有効求人倍率の推移(季節調整値)



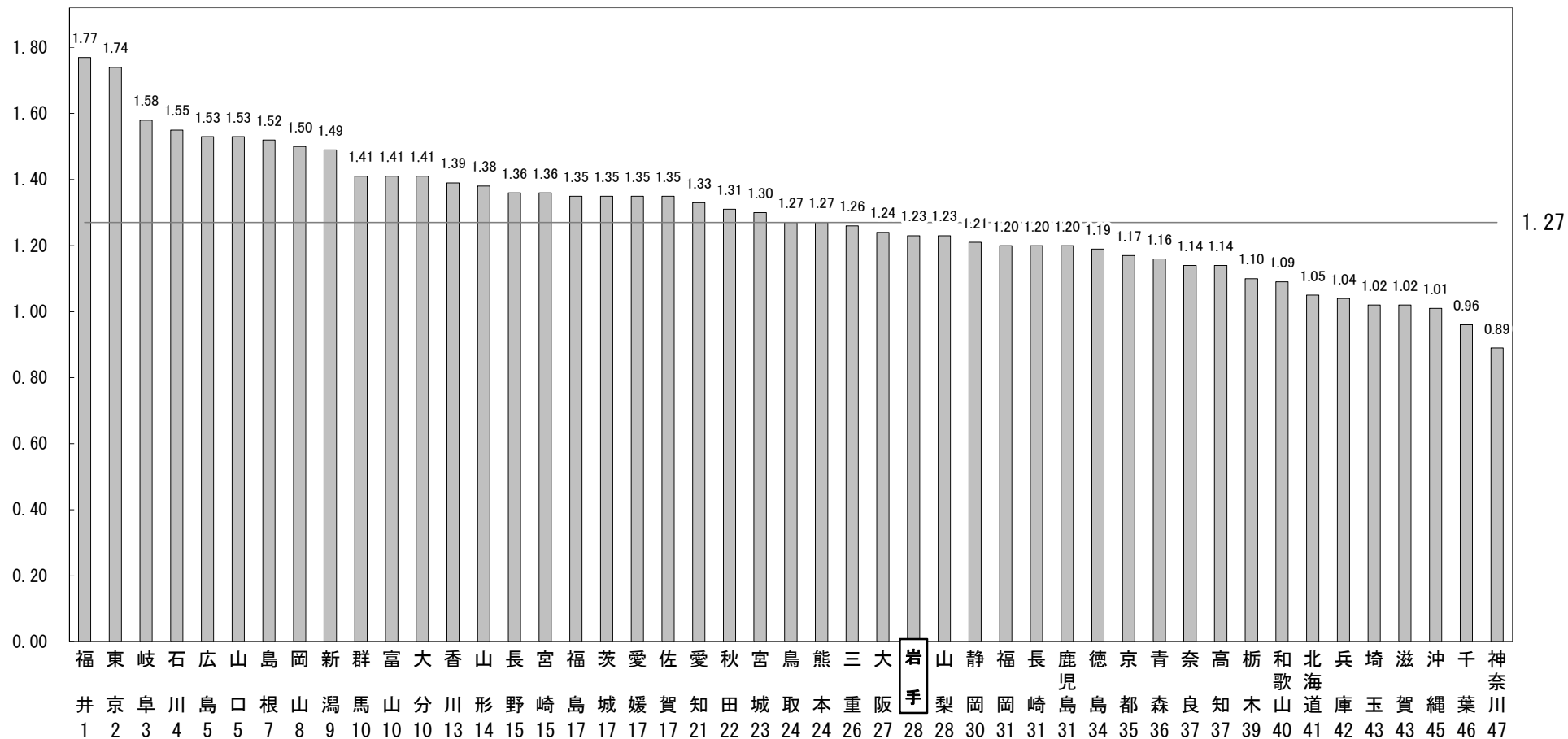
	30年度 (平均)	元年度 (平均)	2年度 (平均)	3年度 (平均)	4年度 (平均)	4年11月	12月	5年1月	2月	3月	4月	5月	6月	7月	8月	9月	10月	11月	12月
有効求人倍率	1.45	1.33	1.06	1.26	1.32	1.38	1.35	1.32	1.30	1.25	1.23	1.25	1.22	1.22	1.23	1.22	1.23	1.21	1.23
有効求人数	30,070	28,219	22,330	25,967	27,995	28,349	27,953	28,865	29,178	27,789	25,970	25,731	25,750	25,902	26,238	26,031	26,261	25,668	25,965
有効求職者数	20,668	21,178	21,143	20,670	21,176	20,501	20,692	21,886	22,479	22,192	21,195	20,641	21,141	21,281	21,375	21,372	21,426	21,194	21,145

(注) 1. 年度平均は、原数値。

2. 季節調整値計算(季節調整値替え)は、毎年過去1年分のデータが揃う年初に行われ、季節調整済系列が改定される。

令和5年12月 都道府県別有効求人倍率〔季節調整値〕

全国平均 1.27倍



(注) 季節調整値計算(季節調整値替え)は、毎年過去1年分のデータが揃う年初に行われ、季節調整済系列が改定される。

資料出所：厚生労働省「職業安定業務統計」

主要指標（一般＋パート）

各種統計

項目 年度・月別	1. 新規求職申込件数						2. 月間有効求職者数					3. 新規求人数			4. 月間有効求人数			5. 就職件数				
	対前年 同月比	45歳 以上の 比率	雇用保険 受給者の 比率	うち常用		対前年同月比	45歳 以上の 比率		雇用保険 受給者の 比率	対前年 同月比	充足率	対前年同月比		対前年 同月比	就職率		45歳 以上	雇用保険 受給者				
				事業主都合 離職比率	全国		全国	全国				就職率	就職率									
(%)	(%)	(%)	(%)	(%)	(%)	(%)	(%)	(%)	(%)	(%)	(%)	(%)	(%)	(%)	(%)	(%)	(%)	(%)				
30年度	66,933	▲ 2.1	47.3	21.6	64,695	15.0	248,010	▲ 1.6	▲ 3.1	49.4	31.7	131,678	▲ 0.3	21.6	360,844	0.8	2.1	29,788	▲ 4.2	44.5	42.4	47.2
元年度	67,006	0.1	51.0	20.4	64,935	14.5	254,141	2.5	▲ 0.1	52.5	30.5	124,232	▲ 5.7	23.2	338,633	▲ 6.2	▲ 4.3	30,005	0.7	44.8	43.0	48.0
2年度	60,028	▲ 10.4	51.8	23.2	58,016	17.0	253,716	▲ 0.2	9.8	53.5	35.4	100,033	▲ 19.5	23.4	267,962	▲ 20.9	▲ 22.3	24,230	▲ 19.2	40.4	38.3	45.6
3年度	58,725	▲ 2.2	53.1	20.9	56,914	15.4	248,037	▲ 2.2	3.9	54.7	31.4	114,578	14.5	20.3	311,605	16.3	9.5	23,998	▲ 1.0	40.9	38.9	47.6
4年度	63,497	8.1	54.9	19.9	61,705	14.1	254,113	2.4	▲ 2.0	54.7	30.1	122,387	6.8	19.9	335,942	7.8	10.8	25,316	5.5	39.9	39.2	45.3
4年12月	4,137	6.6	57.6	18.2	3,873	13.9	19,109	0.4	▲ 6.5	54.4	29.9	9,057	0.8	18.1	27,546	5.2	7.9	1,701	▲ 2.4	41.1	38.6	51.5
5年1月	6,445	25.8	57.2	15.3	6,271	11.7	20,768	6.9	▲ 5.8	55.6	27.9	11,985	6.8	14.6	28,784	6.1	6.4	1,789	18.4	27.8	27.8	37.5
5年2月	7,226	22.9	59.3	12.6	6,774	11.0	23,461	11.5	▲ 3.2	56.7	24.0	12,480	16.2	19.4	31,299	7.6	7.0	2,474	25.4	34.2	32.4	42.4
5年3月	6,151	4.4	56.6	16.0	5,989	12.3	24,433	10.0	▲ 2.9	56.7	23.8	9,947	▲ 4.8	41.2	30,251	2.3	4.9	4,171	29.7	67.8	74.0	59.5
5年4月	6,704	0.4	59.3	28.3	6,555	25.0	23,122	2.9	▲ 3.4	56.8	27.7	8,597	▲ 11.4	28.0	25,975	▲ 4.4	2.8	2,486	17.8	37.1	34.9	25.3
5年5月	5,246	▲ 2.9	56.0	23.2	5,133	18.2	22,350	▲ 0.4	▲ 3.0	56.4	30.7	9,399	0.4	20.8	25,178	▲ 5.4	1.4	2,062	▲ 1.0	39.3	36.6	42.4
5年6月	4,753	▲ 1.9	54.4	21.7	4,705	15.5	21,820	▲ 0.1	▲ 2.4	56.4	32.8	9,027	▲ 7.8	21.8	25,083	▲ 6.5	0.1	2,051	▲ 5.9	43.2	42.4	52.4
5年7月	4,275	▲ 0.1	52.8	22.0	4,235	13.3	20,615	1.9	▲ 0.9	55.4	34.8	8,364	▲ 12.7	19.9	24,607	▲ 6.3	▲ 0.4	1,706	4.6	39.9	38.8	53.1
5年8月	4,420	2.4	50.8	22.2	4,375	11.9	20,306	1.8	▲ 0.4	54.3	35.2	9,448	2.0	15.4	25,076	▲ 5.7	▲ 1.1	1,535	▲ 9.1	34.7	34.5	49.0
5年9月	4,715	3.5	54.5	20.7	4,659	12.7	20,425	3.2	0.4	54.6	34.0	9,204	▲ 7.2	17.8	25,536	▲ 5.7	▲ 1.8	1,719	▲ 5.5	36.5	34.1	50.4
5年10月	5,061	6.9	54.9	23.3	4,976	15.5	20,668	3.9	1.6	55.1	33.5	9,553	▲ 12.0	18.5	26,432	▲ 5.9	▲ 1.5	1,917	6.0	37.9	36.4	47.0
5年11月	4,559	▲ 3.6	54.0	20.1	4,443	13.6	20,249	2.7	1.8	55.3	32.7	9,355	▲ 10.5	18.5	26,281	▲ 10.6	▲ 3.3	1,825	▲ 1.8	40.0	39.7	57.3
5年12月	4,242	2.5	58.7	19.8	3,979	16.0	19,578	2.5	2.9	56.0	31.7	8,530	▲ 5.8	19.1	25,524	▲ 7.3	▲ 3.1	1,704	0.2	40.2	37.2	51.8

項目 年度・月別	6. 新規求人の産業別対前年同月比							7. 新規求人の規模別割合			8. 求人倍率(季調値)				9.	10.
	建設	製造	運輸郵便	卸売小売	宿泊飲食	医療福祉	サービス (他に分類 されない)	29人以下	30~99人	100人以上	新規 (岩手)	新規 (全国)	有効 (岩手)	有効 (全国)	雇用調整 助成金 支給決定 件数	緊急雇用 安定助成金 支給決定 件数
30年度	▲ 3.8	▲ 3.6	5.4	▲ 2.9	11.9	3.7	▲ 8.7	66.6	23.9	9.5	1.97	2.42	1.45	1.62	15	-
元年度	▲ 2.9	▲ 18.3	▲ 17.0	▲ 12.4	▲ 11.2	7.4	▲ 15.1	64.5	24.3	11.2	1.85	2.35	1.33	1.55	396	-
2年度	▲ 3.9	▲ 18.0	▲ 22.5	▲ 20.1	▲ 29.6	▲ 18.5	▲ 12.0	64.5	24.4	11.1	1.67	1.90	1.06	1.10	14,653	3,384
3年度	4.4	51.3	16.5	10.6	2.4	7.5	34.4	65.0	24.0	11.1	1.95	2.08	1.26	1.16	13,848	3,464
4年度	▲ 9.8	▲ 0.4	2.6	1.5	12.6	10.9	5.4	63.6	24.0	12.4	1.93	2.30	1.32	1.31	9,542	2,035
4年12月	▲ 17.4	▲ 18.0	▲ 2.3	▲ 1.9	▲ 6.0	11.0	13.0	60.9	26.4	12.8	1.93	2.38	1.35	1.36	689	110
5年1月	▲ 17.0	▲ 13.4	▲ 1.5	▲ 10.1	12.9	10.1	▲ 8.2	61.3	25.8	13.0	1.84	2.38	1.32	1.35	634	120
5年2月	▲ 13.3	3.4	8.8	0.6	0.8	2.9	▲ 0.8	62.8	25.1	12.0	1.92	2.32	1.30	1.34	555	124
5年3月	▲ 13.9	▲ 15.8	▲ 35.9	▲ 9.9	▲ 18.7	9.7	1.6	64.8	23.4	11.8	1.77	2.29	1.25	1.32	602	82
5年4月	1.6	▲ 15.2	▲ 5.9	▲ 16.4	▲ 31.5	▲ 9.0	▲ 9.5	65.4	24.6	10.0	1.71	2.23	1.23	1.32	514	100
5年5月	▲ 15.7	▲ 8.9	19.5	10.1	39.6	0.7	▲ 1.8	63.1	24.6	12.3	1.99	2.36	1.25	1.31	406	59
5年6月	2.3	▲ 20.4	▲ 28.8	▲ 15.9	▲ 26.7	1.5	▲ 5.8	66.2	23.2	10.6	1.81	2.32	1.22	1.30	160	49
5年7月	▲ 11.5	▲ 10.2	▲ 7.3	▲ 19.7	▲ 27.8	▲ 9.8	▲ 8.3	63.8	24.9	11.3	1.71	2.27	1.22	1.29	20	2
5年8月	▲ 18.3	▲ 2.2	▲ 9.7	2.0	36.4	17.9	0.4	63.2	24.9	11.9	1.97	2.33	1.23	1.29	25	1
5年9月	1.3	▲ 14.8	▲ 20.4	▲ 11.6	▲ 16.3	▲ 4.0	▲ 12.1	62.8	24.7	12.5	1.77	2.22	1.22	1.29	16	0
5年10月	▲ 7.5	▲ 4.2	▲ 12.0	▲ 16.2	▲ 16.2	▲ 19.9	▲ 3.5	64.0	22.3	13.8	1.68	2.24	1.23	1.30	27	0
5年11月	▲ 4.3	▲ 16.7	▲ 28.2	▲ 12.9	65.6	▲ 14.1	▲ 2.2	63.6	25.5	10.8	1.92	2.26	1.21	1.28	20	0
5年12月	▲ 6.0	▲ 5.1	▲ 7.8	▲ 5.8	6.2	▲ 6.4	▲ 17.6	63.4	23.5	13.1	1.80	2.26	1.23	1.27	30	0

(注)1. 年度の欄においては、項目欄の「対前年同月比」を「対前年度比」と読み替える。
 2. 7欄は、小数点以下第二位を四捨五入しているため、割合の合計が100とはならない場合がある。
 3. 9欄は、雇用調整助成金および中小企業緊急雇用安定助成金の追給分を含む。

主要指標（一般）

各種統計

項目 年度・月別	1. 新規求職申込件数						2. 月間有効求職者数				3. 新規求人数			4. 月間有効求人数			5. 就職件数					
	対前年 同月比	45歳 以上の 比率	雇用保険 受給者の 比率	うち常用	事業主都合 離職比率	対前年同月比	45歳 以上の 比率	雇用保険 受給者の 比率	対前年 同月比	充足率	対前年同月比	対前年 同月比	就職率	対前年 同月比	45歳 以上の 比率	雇用保険 受給者						
																	全国	全国	全国	全国		
(%)	(%)	(%)	(%)	(%)	(%)	(%)	(%)	(%)	(%)	(%)	(%)	(%)	(%)	(%)	(%)	(%)	(%)	(%)				
30年度	47,324	▲3.4	42.0	21.3	45,250	14.2	168,658	▲3.7	▲5.0	44.1	31.3	84,084	▲3.3	22.1	233,200	▲1.3	2.5	19,706	▲4.6	41.6	39.9	50.1
元年度	45,373	▲4.1	44.5	20.8	43,510	13.8	166,513	▲1.3	▲1.5	46.5	30.8	74,709	▲11.1	22.2	206,990	▲11.2	▲4.8	17,530	▲11.0	38.6	36.0	50.7
2年度	40,881	▲9.9	45.3	24.1	39,183	16.1	165,326	▲0.7	10.7	47.3	36.7	62,918	▲15.8	21.1	171,687	▲17.1	▲20.3	14,009	▲20.1	34.3	31.6	43.0
3年度	39,293	▲3.9	45.9	21.5	37,775	13.7	158,908	▲3.9	1.1	48.3	32.6	74,163	17.9	18.0	205,441	19.7	10.9	14,006	▲0.0	35.6	33.5	47.5
4年度	41,821	6.4	47.2	20.8	40,364	12.6	163,185	2.7	▲3.5	48.0	31.2	77,142	4.0	17.3	217,349	5.8	9.0	14,076	0.5	33.7	32.4	45.8
4年12月	2,846	6.2	52.6	18.7	2,615	12.8	12,421	2.1	▲7.7	48.1	31.3	5,810	▲4.0	16.0	17,825	2.6	6.1	986	▲3.3	34.6	30.9	52.7
5年1月	4,350	21.3	49.8	16.1	4,207	11.0	13,661	7.8	▲7.0	49.4	28.9	7,048	▲0.3	12.8	18,170	2.1	4.5	939	2.7	21.6	20.1	36.6
5年2月	4,703	13.8	51.9	13.2	4,277	10.6	15,369	10.2	▲4.7	50.5	24.9	7,020	6.0	16.6	18,971	1.2	4.6	1,199	7.5	25.5	21.5	44.8
5年3月	3,882	▲0.0	47.9	17.2	3,751	11.5	15,688	7.9	▲4.2	49.8	25.0	6,296	▲3.3	28.5	18,969	▲0.4	2.8	1,853	7.8	47.7	49.9	61.7
5年4月	4,097	▲0.2	50.4	29.5	3,994	21.6	14,690	3.1	▲4.3	49.6	28.5	5,722	▲8.4	22.4	17,225	▲3.1	1.4	1,347	9.0	32.9	30.9	27.3
5年5月	3,309	▲4.0	47.1	24.8	3,223	14.6	13,921	▲0.6	▲3.6	48.7	32.3	5,752	▲6.8	19.4	16,497	▲6.0	0.6	1,203	3.3	36.4	34.2	45.5
5年6月	3,153	▲0.9	46.4	22.2	3,125	13.5	13,620	▲0.5	▲3.1	48.8	34.3	6,167	▲0.8	18.1	16,609	▲5.8	▲0.1	1,181	▲8.4	37.5	37.5	54.6
5年7月	2,930	▲1.5	44.6	23.2	2,912	11.4	13,090	1.3	▲1.6	48.0	35.8	5,802	▲7.6	17.0	16,595	▲4.6	▲0.5	1,019	2.7	34.8	34.0	51.1
5年8月	3,011	0.9	44.2	22.7	2,989	10.8	13,011	1.2	▲1.0	47.2	35.7	6,010	▲3.2	15.3	16,992	▲3.8	▲1.3	968	▲7.3	32.1	32.9	51.5
5年9月	3,122	3.2	47.4	21.5	3,093	11.0	13,103	2.5	▲0.2	47.7	34.9	6,334	▲1.0	16.5	17,361	▲3.5	▲2.0	1,105	▲4.3	35.4	33.3	52.8
5年10月	3,336	4.9	47.8	24.6	3,271	14.1	13,270	3.5	1.2	48.4	34.7	6,461	▲6.9	17.1	17,803	▲3.4	▲1.7	1,222	12.2	36.6	35.6	49.6
5年11月	3,093	▲1.7	46.5	21.6	3,000	12.4	13,004	2.2	1.4	48.3	34.4	5,913	▲9.0	18.1	17,742	▲6.5	▲2.9	1,162	3.0	37.6	38.2	58.4
5年12月	2,909	2.2	52.0	20.2	2,680	14.5	12,632	1.7	2.4	49.3	33.0	5,755	▲0.9	16.9	17,218	▲3.4	▲2.5	1,041	5.6	35.8	32.9	53.0

項目 年度・月別	6. 新規求人の産業別対前年同月比							7. 新規求人の規模別割合		
	建設	製造	運輸郵便	卸売小売	宿泊飲食	医療福祉	サービス (他に分類 されない)	29人以下	30~99人	100人以上
30年度	▲3.8	▲1.4	▲1.5	2.2	▲19.1	2.2	▲9.8	65.5	24.0	10.5
元年度	▲3.2	▲18.6	▲12.6	▲10.1	▲25.2	2.9	▲23.8	63.7	24.4	11.9
2年度	▲4.7	▲16.6	▲21.9	▲22.2	▲28.0	▲18.5	▲3.9	63.0	24.9	12.2
3年度	4.3	50.2	18.2	12.9	6.8	7.2	43.1	63.3	24.7	12.0
4年度	▲9.7	1.1	2.3	2.6	14.7	9.5	5.6	62.4	24.3	13.3
4年12月	▲16.1	▲10.5	▲7.3	3.3	▲24.2	6.9	7.8	60.3	25.3	14.4
5年1月	▲18.0	▲12.8	▲5.6	▲5.7	45.1	10.3	▲8.4	61.1	25.6	13.4
5年2月	▲11.9	0.4	24.2	1.1	3.9	1.6	▲0.2	63.5	23.3	13.2
5年3月	▲15.2	▲10.0	▲36.6	▲1.5	▲15.0	15.9	3.0	62.9	23.5	13.5
5年4月	0.2	▲19.2	▲3.2	▲12.1	3.0	▲2.6	▲15.7	65.1	24.1	10.8
5年5月	▲14.8	▲4.6	24.7	▲7.8	31.9	▲4.6	▲11.6	61.1	25.0	13.8
5年6月	1.1	▲18.3	▲23.8	▲1.1	▲1.9	9.1	▲7.8	63.2	24.6	12.2
5年7月	▲12.3	▲10.0	▲12.4	▲8.4	36.6	▲9.8	▲11.9	62.0	25.4	12.7
5年8月	▲17.5	▲0.9	3.0	▲3.4	24.0	22.3	▲8.9	61.7	25.0	13.3
5年9月	2.1	▲8.4	▲17.1	▲11.2	16.5	3.3	▲13.8	60.9	25.5	13.6
5年10月	▲7.2	▲4.0	▲13.1	▲6.0	40.6	▲18.3	▲5.9	62.7	23.3	14.0
5年11月	▲3.3	▲8.2	▲4.8	▲10.4	75.3	▲11.5	▲8.5	61.7	26.0	12.3
5年12月	▲6.6	▲5.4	▲4.0	▲4.9	77.5	▲0.7	▲24.2	62.3	22.9	14.8

(注) 1. 年度の欄においては、項目欄の「対前年同月比」を「対前年度比」と読み替える。

2. 7欄は、小数点以下第二位を四捨五入しているため、割合の合計が100とはならない場合がある。

主要指標 (パート)

各種統計

項目 年度・月別	1. 新規求職申込件数						2. 月間有効求職者数				3. 新規求人数			4. 月間有効求人数			5. 就職件数					
	対前年 同月比	45歳 以上の 比率	雇用保険 受給者の 比率	うち常用	事業主都合 離職比率	対前年同月比	45歳 以上の 比率	雇用保険 受給者の 比率	対前年 同月比	充足率	対前年同月比	対前年 同月比	就職率	対前年 同月比	45歳 以上の 比率	雇用保険 受給者						
																	全国	全国	45歳 以上の 比率	雇用保険 受給者		
(%)	(%)	(%)	(%)	(%)	(%)	(%)	(%)	(%)	(%)	(%)	(%)	(%)	(%)	(%)	(%)	(%)	(%)	(%)				
30年度	19,609	1.3	60.2	22.4	19,445	16.7	79,352	3.1	0.8	60.6	32.6	47,594	5.4	20.8	127,644	4.9	1.3	10,082	▲ 3.5	51.4	46.6	40.8
元年度	21,633	10.3	64.6	19.7	21,425	16.0	87,628	10.4	2.3	63.9	29.8	49,523	4.1	24.8	131,643	3.1	▲ 3.5	12,475	23.7	57.7	53.2	41.9
2年度	19,147	▲ 11.5	65.7	21.4	18,833	18.8	88,390	0.9	8.3	65.2	32.9	37,115	▲ 25.1	27.2	96,275	▲ 26.9	▲ 25.3	10,221	▲ 18.1	53.4	48.2	51.9
3年度	19,432	1.5	67.7	19.8	19,139	18.8	89,129	0.8	9.0	66.2	29.3	40,415	8.9	24.4	106,164	10.3	7.3	9,992	▲ 2.2	51.4	46.3	47.7
4年度	21,676	11.5	69.9	18.2	21,341	16.9	90,928	2.0	0.4	66.6	28.1	45,245	12.0	24.3	118,593	11.7	13.9	11,240	12.5	51.9	48.0	44.1
4年12月	1,291	7.4	68.6	17.1	1,258	16.4	6,688	▲ 2.7	▲ 4.5	66.2	27.2	3,247	10.4	21.8	9,721	10.3	11.0	715	▲ 1.1	55.4	51.6	48.4
5年1月	2,095	36.3	72.5	13.7	2,064	13.2	7,107	5.2	▲ 3.7	67.5	25.9	4,937	18.8	17.2	10,614	13.7	9.6	850	42.4	40.6	38.9	39.7
5年2月	2,523	44.3	73.0	11.4	2,497	11.6	8,092	14.2	▲ 0.7	68.4	22.4	5,460	32.5	23.0	12,328	19.1	10.7	1,275	48.6	50.5	46.9	37.3
5年3月	2,269	12.9	71.5	14.0	2,238	13.7	8,745	14.2	▲ 0.9	69.0	21.6	3,651	▲ 7.2	63.1	11,282	7.1	8.2	2,318	54.7	102.2	101.6	54.9
5年4月	2,607	1.4	73.3	26.4	2,561	30.4	8,432	2.5	▲ 1.9	69.3	26.2	2,875	▲ 16.9	39.1	8,750	▲ 6.9	5.1	1,139	30.2	43.7	39.3	21.6
5年5月	1,937	▲ 1.0	71.1	20.5	1,910	24.4	8,429	▲ 0.1	▲ 2.0	69.1	28.2	3,647	14.3	22.9	8,681	▲ 4.2	2.6	859	▲ 6.3	44.3	39.4	36.2
5年6月	1,600	▲ 3.8	70.0	20.6	1,580	19.2	8,200	0.4	▲ 1.4	69.0	30.5	2,860	▲ 20.0	29.7	8,474	▲ 8.0	0.5	870	▲ 2.2	54.4	48.8	47.9
5年7月	1,345	3.1	70.7	19.3	1,323	17.5	7,295	3.0	0.4	68.3	33.2	2,562	▲ 22.3	26.4	8,012	▲ 9.6	▲ 0.1	687	7.5	51.1	45.4	58.3
5年8月	1,409	5.5	65.0	21.4	1,386	14.1	7,295	3.0	0.7	67.0	34.2	3,438	12.5	15.6	8,084	▲ 9.5	▲ 0.6	567	▲ 12.1	40.2	36.9	43.5
5年9月	1,593	4.1	68.5	19.2	1,566	16.2	7,322	4.5	1.3	67.0	32.3	2,870	▲ 18.4	20.7	8,175	▲ 10.2	▲ 1.4	614	▲ 7.7	38.5	35.2	45.1
5年10月	1,725	10.9	68.8	20.6	1,705	18.3	7,398	4.6	2.2	67.2	31.3	3,092	▲ 20.9	21.5	8,629	▲ 10.5	▲ 1.1	695	▲ 3.5	40.3	37.4	41.0
5年11月	1,466	▲ 7.4	70.0	16.9	1,443	16.1	7,245	3.5	2.4	67.9	29.9	3,442	▲ 12.9	19.1	8,539	▲ 18.2	▲ 4.0	663	▲ 9.3	45.2	41.8	54.0
5年12月	1,333	3.3	73.3	19.0	1,299	19.2	6,946	3.9	3.6	68.2	29.4	2,775	▲ 14.5	23.5	8,306	▲ 14.6	▲ 4.2	663	▲ 7.3	49.7	43.9	49.0

項目 年度・月別	6. 新規求人の産業別対前年同月比							7. 新規求人の規模別割合		
	建設	製造	運輸郵便	卸売小売	宿泊飲食	医療福祉	サービス (他に分類 されない)	29人以下	30~99人	100人以上
30年度	▲ 5.0	▲ 10.2	32.4	▲ 5.9	35.9	7.0	▲ 5.4	68.4	23.9	7.7
元年度	3.0	▲ 17.5	▲ 29.7	▲ 14.0	▲ 4.7	16.1	11.0	65.7	24.3	10.0
2年度	16.0	▲ 22.5	▲ 24.6	▲ 18.6	▲ 30.1	▲ 18.4	▲ 28.7	67.0	23.6	9.4
3年度	6.1	55.3	9.9	9.1	0.8	8.1	10.2	68.0	22.6	9.4
4年度	▲ 11.6	▲ 5.4	4.1	0.8	11.8	13.1	4.5	65.5	23.6	10.9
4年12月	▲ 37.9	▲ 42.0	44.7	▲ 5.2	3.5	18.6	34.4	62.0	28.2	9.8
5年1月	1.6	▲ 15.6	20.3	▲ 13.1	3.8	9.8	▲ 6.9	61.6	26.0	12.4
5年2月	▲ 44.7	14.5	▲ 46.1	0.2	▲ 1.0	5.2	▲ 2.7	62.0	27.5	10.5
5年3月	16.7	▲ 35.2	▲ 32.8	▲ 15.3	▲ 20.2	0.0	▲ 1.8	68.1	23.1	8.8
5年4月	31.9	▲ 1.0	▲ 20.0	▲ 19.3	▲ 41.7	▲ 18.0	18.0	66.1	25.4	8.5
5年5月	▲ 32.7	▲ 23.5	▲ 1.5	23.3	43.4	10.1	38.5	66.2	23.9	9.9
5年6月	40.0	▲ 28.3	▲ 50.5	▲ 25.0	▲ 34.9	▲ 10.2	0.3	72.6	20.1	7.3
5年7月	3.9	▲ 10.7	27.6	▲ 27.9	▲ 48.6	▲ 9.9	8.4	68.0	23.9	8.2
5年8月	▲ 38.1	▲ 7.3	▲ 52.2	5.6	43.2	10.0	35.2	65.7	24.8	9.5
5年9月	▲ 18.6	▲ 36.8	▲ 35.2	▲ 11.8	▲ 29.0	▲ 15.2	▲ 6.9	67.0	22.8	10.2
5年10月	▲ 11.8	▲ 4.6	▲ 8.6	▲ 21.7	▲ 34.4	▲ 22.5	6.0	66.5	20.1	13.4
5年11月	▲ 28.6	▲ 43.5	▲ 65.0	▲ 14.9	61.0	▲ 18.5	22.1	66.9	24.8	8.3
5年12月	7.3	▲ 3.6	▲ 30.9	▲ 6.3	▲ 20.9	▲ 15.9	3.9	65.4	24.9	9.7

(注) 1. 年度の欄においては、項目欄の「対前年同月比」を「対前年度比」と読み替える。

2. 7欄は、小数点以下第二位を四捨五入しているため、割合の合計が100とはならない場合がある。

雇用保険取扱状況

各種統計

年・月	適用1（事業所関係）						適用2（被保険者関係）					
	新規適用事業所数		廃止事業所数		月末事業所数		資格取得者数		資格喪失者数		月末被保険者数	
	前年・同月比 (%)		前年・同月比 (%)		12月末現在	前年・同月比 (%)	前年・同月比 (%)		前年・同月比 (%)		12月末現在	前年・同月比 (%)
元年度合計	643	▲ 10.7	850	18.2	22,275	▲ 0.9	61,492	▲ 2.7	61,163	▲ 0.7	368,479	▲ 0.1
2年度合計	707	10.0	763	▲ 10.2	22,222	▲ 0.2	54,635	▲ 11.2	57,102	▲ 6.6	365,269	▲ 0.9
3年度合計	605	▲ 14.4	645	▲ 15.5	22,196	▲ 0.1	52,645	▲ 3.6	55,986	▲ 2.0	362,435	▲ 0.8
4年度合計	531	▲ 12.2	715	10.9	22,029	▲ 0.8	55,281	5.0	58,528	4.5	359,674	▲ 0.8
5年度合計	(465)	(13.4)	(625)	(5.2)	(21,886)	(▲ 0.7)	(45,442)	(0.5)	(44,840)	(0.9)	(359,915)	(▲ 0.9)
4年12月	29	▲ 35.6	42	40.0	22,032	▲ 0.6	3,491	8.4	3,745	▲ 5.3	363,358	▲ 0.8
5年1月	38	5.6	28	▲ 12.5	22,040	▲ 0.6	3,133	21.3	5,239	4.4	361,259	▲ 0.7
5年2月	51	21.4	38	52.0	22,052	▲ 0.6	3,217	▲ 6.5	4,088	8.1	360,719	▲ 0.8
5年3月	32	▲ 31.9	55	14.6	22,029	▲ 0.8	3,704	11.5	4,762	7.2	359,674	▲ 0.8
5年4月	81	2.5	126	1.6	21,987	▲ 0.8	9,752	0.9	11,246	▲ 1.2	358,209	▲ 0.7
5年5月	58	▲ 7.9	99	25.3	21,949	▲ 0.9	8,408	3.6	4,865	10.8	361,591	▲ 0.8
5年6月	60	25.0	59	11.3	21,953	▲ 0.8	4,161	▲ 7.0	3,839	▲ 4.5	362,004	▲ 0.8
5年7月	47	▲ 7.8	52	126.1	21,950	▲ 1.0	4,061	0.6	3,982	▲ 3.0	362,054	▲ 0.7
5年8月	40	▲ 11.1	38	▲ 30.9	21,954	▲ 0.9	3,536	▲ 3.4	3,925	▲ 3.8	361,828	▲ 0.7
5年9月	43	53.6	151	▲ 6.8	21,845	▲ 0.8	3,459	▲ 4.7	4,018	▲ 0.1	361,169	▲ 0.8
5年10月	48	14.3	45	45.2	21,850	▲ 0.9	4,512	10.6	5,010	5.6	360,592	▲ 0.8
5年11月	47	88.0	29	16.0	21,871	▲ 0.8	4,162	2.1	3,876	▲ 2.1	360,606	▲ 0.8
5年12月	41	41.4	26	▲ 38.1	21,886	▲ 0.7	3,391	▲ 2.9	4,079	8.9	359,915	▲ 0.9

年・月	求職者給付1（一般求職者給付）				求職者給付2（高齢求職者給付）				求職者給付3（短期特例求職者給付）			
	受給資格決定件数		受給者実人員		受給資格決定件数		受給者数		受給資格決定件数		受給者数	
	前年・同月比 (%)		12月末現在	前年・同月比 (%)	前年・同月比 (%)		前年・同月比 (%)		前年・同月比 (%)		前年・同月比 (%)	
元年度合計	14,433	▲ 1.0	3,819	7.9	3,609	20.3	3,579	20.7	1,564	▲ 5.5	1,602	▲ 1.7
2年度合計	14,991	3.9	4,331	13.4	4,308	19.4	4,294	20.0	1,453	▲ 7.1	1,438	▲ 10.2
3年度合計	13,250	▲ 11.6	3,560	▲ 17.8	4,604	6.9	4,560	6.2	1,300	▲ 10.5	1,287	▲ 10.5
4年度合計	13,436	1.4	3,691	3.7	4,726	2.6	4,731	3.8	1,202	▲ 7.5	1,182	▲ 8.2
5年度合計	(11,197)	(8.5)	(4,024)	(12.3)	(3,776)	(2.4)	(3,710)	(0.2)	(510)	(▲ 4.0)	(345)	(▲ 0.9)
4年12月	753	▲ 0.1	3,584	▲ 7.5	284	▲ 1.0	269	3.9	237	9.2	109	▲ 0.9
5年1月	983	1.5	3,704	▲ 1.2	396	3.9	340	20.1	143	▲ 15.9	236	▲ 1.3
5年2月	1,012	16.5	3,532	1.1	315	10.1	368	1.9	389	▲ 14.3	116	▲ 26.6
5年3月	1,122	3.9	3,691	3.7	327	▲ 9.2	322	▲ 6.7	139	21.9	482	▲ 2.8
5年4月	1,928	11.8	3,573	4.2	821	▲ 4.2	490	▲ 11.2	66	▲ 12.0	42	23.5
5年5月	1,731	4.5	4,273	11.6	665	▲ 3.9	916	▲ 3.9	92	▲ 5.2	100	▲ 3.8
5年6月	1,217	7.8	4,622	6.0	352	▲ 11.8	420	▲ 4.8	28	40.0	72	10.8
5年7月	1,001	3.4	4,834	8.4	332	18.1	351	26.3	6	▲ 53.8	12	▲ 25.0
5年8月	1,040	3.2	4,855	4.9	255	2.4	256	▲ 14.7	5	0.0	5	▲ 54.5
5年9月	1,032	▲ 0.6	4,507	5.8	310	6.9	289	4.3	0	▲ 100.0	4	100.0
5年10月	1,367	28.6	4,511	15.4	381	11.7	374	17.6	6	20.0	0	▲ 100.0
5年11月	952	▲ 2.8	4,362	13.9	298	1.0	320	2.2	67	▲ 14.1	7	75.0
5年12月	929	23.4	4,024	12.3	362	27.5	294	9.3	240	1.3	103	▲ 5.5

- (注) 1. 年度合計の（ ）内の数字は当月までの累計
 2. 年度合計欄の月末事業所数、月末被保険者数及び求職者給付1の受給者実人員は3月末現在
 3. 求職者給付1（一般求職者給付）受給資格決定件数の令和4年4月以降の数値は速報値であり、修正があり得る

職業紹介状況

一般＋パート

年度・月	項目	①新規求職申込件数		②月間有効求職者数		③新規求人数		④月間有効求人数		⑤紹介件数		⑥就職件数		⑦充足数		⑧新規求人倍率		⑨有効求人倍率		⑩就職率	
			前年・ 同月比 (%)		前年・ 同月比 (%)		前年・ 同月比 (%)		前年・ 同月比 (%)		前年・ 同月比 (%)		前年・ 同月比 (%)		前年・ 同月比 (%)	(倍)	前年・ 同月差 (ポイント)	(倍)	前年・ 同月差 (ポイント)	(%)	前年・ 同月差 (ポイント)
年度計 全数	元年度合計	67,006	0.1	254,141	2.5	124,232	▲ 5.7	338,633	▲ 6.2	78,784	▲ 2.3	30,005	0.7	28,849	1.3	1.85	▲ 0.12	1.33	▲ 0.12	44.8	0.3
	2年度合計	60,028	▲ 10.4	253,716	▲ 0.2	100,033	▲ 19.5	267,962	▲ 20.9	69,039	▲ 12.4	24,230	▲ 19.2	23,360	▲ 19.0	1.67	▲ 0.18	1.06	▲ 0.27	40.4	▲ 4.4
	3年度合計	58,725	▲ 2.2	248,037	▲ 2.2	114,578	14.5	311,605	16.3	64,156	▲ 7.1	23,998	▲ 1.0	23,250	▲ 0.5	1.95	0.28	1.26	0.20	40.9	0.5
	4年度合計	63,497	8.1	254,113	2.4	122,387	6.8	335,942	7.8	64,732	0.9	25,316	5.5	24,346	4.7	1.93	▲ 0.02	1.32	0.06	39.9	▲ 1.0
	5年度合計	(43,975)	(0.7)	(189,133)	(2.0)	(81,477)	(▲ 7.4)	(229,692)	(▲ 6.5)	(42,656)	(▲ 0.7)	(17,005)	(0.7)	(16,211)	(0.8)	(1.85)	(▲ 0.16)	(1.21)	(▲ 0.11)	(38.7)	(0.0)
年度計 常用	元年度合計	64,935	0.4	248,495	2.4	112,721	▲ 3.3	309,328	▲ 3.8	71,492	▲ 1.3	26,717	1.7	26,024	2.3	1.74	▲ 0.06	1.24	▲ 0.08	41.1	0.5
	2年度合計	58,016	▲ 10.7	247,976	▲ 0.2	89,141	▲ 20.9	242,227	▲ 21.7	61,764	▲ 13.6	21,259	▲ 20.4	20,734	▲ 20.3	1.54	▲ 0.20	0.98	▲ 0.26	36.6	▲ 4.5
	3年度合計	56,914	▲ 1.9	242,782	▲ 2.1	99,052	11.1	272,375	12.4	56,906	▲ 7.9	20,837	▲ 2.0	20,347	▲ 1.9	1.74	0.20	1.12	0.14	36.6	0.0
	4年度合計	61,705	8.4	248,997	2.6	106,729	7.8	294,575	8.2	57,942	1.8	22,227	6.7	21,539	5.9	1.73	▲ 0.01	1.18	0.06	36.0	▲ 0.6
	5年度合計	(43,060)	(0.9)	(186,186)	(2.0)	(72,773)	(▲ 5.4)	(207,273)	(▲ 4.4)	(38,031)	(▲ 0.7)	(15,066)	(2.4)	(14,509)	(2.6)	(1.69)	(▲ 0.11)	(1.11)	(▲ 0.08)	(35.0)	(0.5)
全 数	4年12月	4,137	6.6	19,109	0.4	9,057	0.8	27,546	5.2	4,065	3.9	1,701	▲ 2.4	1,636	▲ 3.0	2.19	▲ 0.13	1.44	0.06	41.1	▲ 3.8
	5年1月	6,445	25.8	20,768	6.9	11,985	6.8	28,784	6.1	6,365	28.1	1,789	18.4	1,747	19.6	1.86	▲ 0.33	1.39	▲ 0.01	27.8	▲ 1.7
	5年2月	7,226	22.9	23,461	11.5	12,480	16.2	31,299	7.6	8,180	21.6	2,474	25.4	2,420	24.3	1.73	▲ 0.10	1.33	▲ 0.05	34.2	0.6
	5年3月	6,151	4.4	24,433	10.0	9,947	▲ 4.8	30,251	2.3	7,211	3.9	4,171	29.7	4,098	28.9	1.62	▲ 0.15	1.24	▲ 0.09	67.8	13.2
	5年4月	6,704	0.4	23,122	2.9	8,597	▲ 11.4	25,975	▲ 4.4	5,320	▲ 0.9	2,486	17.8	2,405	18.6	1.28	▲ 0.17	1.12	▲ 0.09	37.1	5.5
	5年5月	5,246	▲ 2.9	22,350	▲ 0.4	9,399	0.4	25,178	▲ 5.4	4,964	▲ 6.1	2,062	▲ 1.0	1,953	▲ 3.1	1.79	0.06	1.13	▲ 0.06	39.3	0.8
	5年6月	4,753	▲ 1.9	21,820	▲ 0.1	9,027	▲ 7.8	25,083	▲ 6.5	5,123	▲ 0.8	2,051	▲ 5.9	1,968	▲ 6.9	1.90	▲ 0.12	1.15	▲ 0.08	43.2	▲ 1.8
	5年7月	4,273	▲ 0.1	20,615	1.9	8,364	▲ 12.7	24,607	▲ 6.3	4,417	1.8	1,706	4.6	1,662	6.1	1.96	▲ 0.28	1.19	▲ 0.11	39.9	1.8
	5年8月	4,420	2.4	20,306	1.8	9,448	2.0	25,076	▲ 5.7	4,385	1.3	1,535	▲ 9.1	1,458	▲ 7.8	2.14	0.00	1.23	▲ 0.10	34.7	▲ 4.4
	5年9月	4,715	3.5	20,425	3.2	9,204	▲ 7.2	25,536	▲ 5.7	4,807	3.9	1,719	▲ 5.5	1,641	▲ 4.9	1.95	▲ 0.23	1.25	▲ 0.12	36.5	▲ 3.4
	5年10月	5,061	6.9	20,668	3.9	9,553	▲ 12.0	26,432	▲ 5.9	4,939	3.1	1,917	6.0	1,771	2.7	1.89	▲ 0.40	1.28	▲ 0.13	37.9	▲ 0.3
	5年11月	4,559	▲ 3.6	20,249	2.7	9,355	▲ 10.5	26,281	▲ 10.6	4,780	▲ 4.6	1,825	▲ 1.8	1,728	2.2	2.05	▲ 0.16	1.30	▲ 0.19	40.0	0.7
5年12月	4,242	2.5	19,578	2.5	8,530	▲ 5.8	25,524	▲ 7.3	3,921	▲ 3.5	1,704	0.2	1,625	▲ 0.7	2.01	▲ 0.18	1.30	▲ 0.14	40.2	▲ 0.9	
常 用	4年12月	3,873	6.1	18,667	0.5	7,346	▲ 0.3	23,751	6.8	3,437	10.5	1,363	5.2	1,316	3.3	1.90	▲ 0.12	1.27	0.07	35.2	▲ 0.3
	5年1月	6,271	27.8	20,225	7.3	10,287	12.0	24,749	7.8	5,692	33.4	1,469	23.5	1,429	25.0	1.64	▲ 0.23	1.22	0.00	23.4	▲ 0.8
	5年2月	6,774	25.8	22,569	12.3	10,770	19.1	26,878	10.1	7,512	22.9	2,222	31.4	2,186	30.6	1.59	▲ 0.09	1.19	▲ 0.02	32.8	1.4
	5年3月	5,989	3.7	23,656	10.5	8,746	▲ 2.7	26,078	5.1	6,457	4.6	3,828	33.8	3,777	32.9	1.46	▲ 0.10	1.10	▲ 0.06	63.9	14.4
	5年4月	6,555	0.5	22,409	2.9	7,865	▲ 8.2	22,931	▲ 2.3	4,718	0.0	2,159	18.8	2,100	19.4	1.20	▲ 0.11	1.02	▲ 0.06	32.9	5.0
	5年5月	5,133	▲ 2.4	21,920	▲ 0.4	8,453	3.3	22,800	▲ 2.5	4,494	▲ 4.3	1,820	1.7	1,727	▲ 1.7	1.65	0.09	1.04	▲ 0.02	35.5	1.5
	5年6月	4,705	▲ 1.6	21,498	▲ 0.1	8,204	▲ 4.8	22,919	▲ 3.4	4,570	▲ 2.7	1,828	▲ 4.2	1,766	▲ 4.6	1.74	▲ 0.06	1.07	▲ 0.03	38.9	▲ 1.0
	5年7月	4,235	0.4	20,384	2.0	7,556	▲ 12.4	22,488	▲ 4.4	4,036	1.1	1,554	5.6	1,525	7.4	1.78	▲ 0.26	1.10	▲ 0.08	36.7	1.8
	5年8月	4,375	2.1	20,136	1.7	8,659	4.7	22,965	▲ 3.8	4,023	1.6	1,409	▲ 8.7	1,349	▲ 6.9	1.98	0.05	1.14	▲ 0.07	32.2	▲ 3.8
	5年9月	4,659	3.3	20,252	3.1	8,458	▲ 2.9	23,465	▲ 2.9	4,423	6.0	1,579	▲ 3.7	1,524	▲ 2.9	1.82	▲ 0.11	1.16	▲ 0.07	33.9	▲ 2.4
	5年10月	4,976	7.2	20,452	3.7	8,451	▲ 13.1	24,069	▲ 4.2	4,496	4.3	1,739	8.3	1,646	5.9	1.70	▲ 0.40	1.18	▲ 0.09	34.9	0.3
	5年11月	4,443	▲ 2.9	19,992	2.9	8,201	▲ 7.5	23,544	▲ 9.0	4,100	▲ 4.7	1,608	2.5	1,567	6.5	1.85	▲ 0.09	1.18	▲ 0.15	36.2	1.9
5年12月	3,979	2.7	19,143	2.5	6,926	▲ 5.7	22,092	▲ 7.0	3,171	▲ 7.7	1,370	0.5	1,305	▲ 0.8	1.74	▲ 0.16	1.15	▲ 0.12	34.4	▲ 0.8	

(注) ()の数値は当月までの累計

中高年齢者職業紹介状況

一般+パート

項目 年度・月		45歳以上								55歳以上							
		新規求職申込件数		月間有効求職者数		紹介件数		就職件数		新規求職申込件数		月間有効求職者数		紹介件数		就職件数	
			前年・ 同月比(%)		前年・ 同月比(%)		前年・ 同月比(%)		前年・ 同月比(%)		前年・ 同月比(%)		前年・ 同月比(%)		前年・ 同月比(%)		前年・ 同月比(%)
年度計 全数	元年度合計	34,148	7.8	133,345	8.9	38,846	5.9	14,694	9.4	20,765	10.8	81,234	10.9	20,456	9.4	8,052	14.4
	2年度合計	31,080	▲9.0	135,823	1.9	34,761	▲10.5	11,909	▲19.0	19,487	▲6.2	85,000	4.6	18,710	▲8.5	6,557	▲18.6
	3年度合計	31,188	0.3	135,717	▲0.1	33,419	▲3.9	12,125	1.8	19,677	1.0	84,906	▲0.1	18,528	▲1.0	6,737	2.7
	4年度合計	34,890	11.9	138,952	2.4	35,567	6.4	13,670	12.7	22,066	12.1	86,181	1.5	19,955	7.7	7,716	14.5
	5年度合計	(24,305)	(3.7)	(105,221)	(5.0)	(23,144)	(1.4)	(9,004)	(3.7)	(15,510)	(4.1)	(66,388)	(6.5)	(13,057)	(3.6)	(5,125)	(5.7)
年度計 常用	元年度合計	32,589	8.6	129,099	9.0	34,771	7.8	12,942	11.9	19,539	12.0	77,902	10.9	18,171	12.2	7,038	17.6
	2年度合計	29,597	▲9.2	131,682	2.0	30,492	▲12.3	10,201	▲21.2	18,311	▲6.3	81,704	4.9	16,215	▲10.8	5,576	▲20.8
	3年度合計	29,856	0.9	131,920	0.2	28,937	▲5.1	10,252	0.5	18,646	1.8	81,919	0.3	15,759	▲2.8	5,591	0.3
	4年度合計	33,574	12.5	135,305	2.6	31,177	7.7	11,778	14.9	21,038	12.8	83,366	1.8	17,151	8.8	6,562	17.4
	5年度合計	(23,597)	(4.0)	(103,123)	(5.0)	(20,079)	(1.1)	(7,746)	(5.1)	(14,948)	(4.5)	(64,755)	(6.5)	(11,088)	(3.3)	(4,354)	(7.5)
全 数	4年12月	2,381	13.9	10,402	0.5	2,263	14.0	919	3.5	1,508	13.2	6,360	▲0.6	1,246	15.5	494	▲3.1
	5年1月	3,685	32.6	11,547	8.5	3,598	40.0	1,025	40.8	2,286	31.8	7,088	7.4	2,021	48.1	557	40.7
	5年2月	4,284	34.0	13,301	15.3	4,896	31.7	1,389	36.3	2,654	36.5	8,187	15.8	2,844	39.5	803	51.8
	5年3月	3,481	9.0	13,852	14.4	4,251	9.4	2,575	44.3	2,228	11.6	8,572	15.6	2,482	11.6	1,509	50.1
	5年4月	3,975	2.2	13,131	5.1	2,921	4.7	1,388	24.4	2,721	0.6	8,396	5.4	1,665	5.2	822	35.9
	5年5月	2,936	▲1.1	12,606	1.2	2,755	▲4.4	1,075	▲0.6	1,977	0.8	8,185	1.6	1,601	▲4.5	636	▲1.2
	5年6月	2,584	2.4	12,312	2.4	2,809	6.7	1,096	▲2.0	1,602	2.9	7,926	3.4	1,567	8.6	616	▲1.6
	5年7月	2,258	4.3	11,423	5.5	2,291	▲0.2	877	9.4	1,427	8.1	7,248	8.0	1,299	3.5	493	9.6
	5年8月	2,247	4.7	11,032	4.6	2,263	1.4	776	▲8.7	1,345	4.8	6,866	7.1	1,273	0.3	414	▲12.5
	5年9月	2,571	10.3	11,158	7.1	2,570	3.9	876	▲3.6	1,531	5.9	6,874	9.0	1,390	2.4	463	▲8.0
	5年10月	2,781	11.6	11,394	8.2	2,668	6.1	1,011	10.0	1,730	10.0	7,045	9.5	1,461	9.1	561	11.1
	5年11月	2,464	▲3.1	11,199	6.2	2,619	▲4.5	978	1.1	1,586	2.8	6,982	8.7	1,498	4.0	561	2.6
5年12月	2,489	4.5	10,966	5.4	2,248	▲0.7	927	0.9	1,591	5.5	6,866	8.0	1,303	4.6	559	13.2	
常 用	4年12月	2,154	13.5	10,051	0.8	1,845	24.2	696	16.0	1,322	12.6	6,077	▲0.2	989	28.4	356	7.9
	5年1月	3,557	36.2	11,114	9.1	3,153	45.9	822	51.1	2,186	37.0	6,745	8.5	1,738	58.1	450	57.3
	5年2月	3,974	38.7	12,645	16.5	4,437	33.4	1,229	44.1	2,419	42.9	7,675	17.6	2,534	41.6	707	70.0
	5年3月	3,359	7.9	13,318	15.2	3,728	9.9	2,354	49.4	2,130	10.1	8,159	16.6	2,144	12.1	1,354	55.1
	5年4月	3,869	2.4	12,641	5.1	2,543	6.6	1,172	24.5	2,641	0.9	8,020	5.3	1,423	6.7	687	36.6
	5年5月	2,846	▲0.5	12,298	1.3	2,433	▲2.9	917	0.1	1,904	1.3	7,942	1.7	1,390	▲3.4	528	▲2.9
	5年6月	2,548	2.7	12,080	2.5	2,456	4.6	961	0.9	1,577	3.3	7,747	3.5	1,342	6.0	537	3.1
	5年7月	2,232	4.7	11,253	5.5	2,056	▲1.3	795	12.0	1,413	9.1	7,120	8.0	1,142	2.0	449	13.4
	5年8月	2,222	4.4	10,922	4.5	2,049	2.3	703	▲7.9	1,329	4.5	6,788	6.8	1,135	1.3	375	▲11.3
	5年9月	2,536	10.3	11,054	6.9	2,314	6.0	786	▲3.2	1,504	5.6	6,799	8.8	1,225	5.2	419	▲5.6
	5年10月	2,715	11.8	11,250	8.0	2,378	7.5	890	10.3	1,678	10.6	6,935	9.4	1,287	12.5	481	10.1
	5年11月	2,368	▲2.3	11,010	6.4	2,155	▲6.1	831	7.1	1,507	3.9	6,832	9.1	1,205	4.0	472	10.5
5年12月	2,261	5.0	10,615	5.6	1,695	▲8.1	691	▲0.7	1,395	5.5	6,572	8.1	939	▲5.1	406	14.0	

(注) ()の数値は当月までの累計

地域別・安定所別職業紹介状況

一般＋パート

労働市場 圏別	項目 安定所別	①新規求職申込件数		②月間有効求職者数		③新規求人数		④月間有効求人数		⑤紹介件数		⑥就職件数		⑦充足数		⑧新規求人倍率		⑨有効求人倍率		⑩就職率		
		前年 同月比 (%)	前年 同月比 (%)	前年 同月比 (%)	前年 同月比 (%)	前年 同月比 (%)	前年 同月比 (%)	前年 同月比 (%)	前年 同月比 (%)	前年 同月比 (%)	前年 同月比 (%)	前年 同月比 (%)	前年 同月比 (%)	前年 同月比 (%)	前年 同月比 (%)	前年 同月比 (%)	前年 同月比 (%)	前年 同月比 (%)	前年 同月比 (%)	前年 同月比 (%)	前年 同月比 (%)	前年 同月比 (%)
岩手県計		4,242	2.5	19,578	2.5	8,530	▲ 5.8	25,524	▲ 7.3	3,921	▲ 3.5	1,704	0.2	1,625	▲ 0.7	2.01	▲ 0.18	1.30	▲ 0.14	40.2	▲ 0.9	
		4,137		19,109		9,057		27,546		4,065		1,701		1,636		2.19		1.44		41.1		
盛岡	盛岡	1,707	▲ 2.0	8,252	▲ 2.9	3,718	4.8	11,131	0.9	1,514	▲ 14.6	559	▲ 12.8	579	▲ 14.0	2.18	0.14	1.35	0.05	32.7	▲ 4.1	
		1,742		8,499		3,549		11,035		1,773		641		673		2.04		1.30		36.8		
県南	花巻	315	0.0	1,457	10.1	774	13.7	2,453	9.7	297	2.1	163	1.2	145	▲ 5.2	2.46	0.30	1.68	▲ 0.01	51.7	0.6	
		315		1,323		681		2,237		291		161		153		2.16		1.69		51.1		
	一関	379	36.8	1,727	17.2	666	▲ 19.1	2,301	▲ 11.0	392	31.5	170	16.4	169	57.9	1.76	▲ 1.21	1.33	▲ 0.43	44.9	▲ 7.8	
		277		1,473		823		2,586		298		146		107		2.97		1.76		52.7		
	水沢	430	6.7	1,919	5.7	860	▲ 17.5	2,412	▲ 18.3	394	▲ 1.3	174	23.4	147	0.7	2.00	▲ 0.59	1.26	▲ 0.37	40.5	5.5	
		403		1,816		1,043		2,953		399		141		146		2.59		1.63		35.0		
	北上	329	12.7	1,560	12.9	781	▲ 25.7	2,604	▲ 18.3	387	22.5	183	15.8	178	8.5	2.37	▲ 1.23	1.67	▲ 0.64	55.6	1.5	
		292		1,382		1,051		3,187		316		158		164		3.60		2.31		54.1		
	県南計		1,453	12.9	6,663	11.2	3,081	▲ 14.4	9,770	▲ 10.9	1,470	12.7	690	13.9	639	12.1	2.12	▲ 0.68	1.47	▲ 0.36	47.5	0.4
			1,287		5,994		3,598		10,963		1,304		606		570		2.80		1.83		47.1	
沿岸	釜石	266	6.4	1,132	5.9	480	▲ 5.7	1,331	▲ 16.7	246	9.8	85	▲ 29.2	80	▲ 27.3	1.80	▲ 0.24	1.18	▲ 0.31	32.0	▲ 16.0	
		250		1,069		509		1,597		224		120		110		2.04		1.49		48.0		
	宮古	223	▲ 10.4	1,081	1.3	381	▲ 20.5	1,024	▲ 18.2	179	▲ 27.5	109	▲ 3.5	98	4.3	1.71	▲ 0.21	0.95	▲ 0.22	48.9	3.5	
		249		1,067		479		1,252		247		113		94		1.92		1.17		45.4		
	大船渡	190	▲ 16.3	967	▲ 1.7	408	▲ 11.5	953	▲ 13.8	232	7.4	107	35.4	92	55.9	2.15	0.12	0.99	▲ 0.13	56.3	21.5	
		227		984		461		1,106		216		79		59		2.03		1.12		34.8		
沿岸計		679	▲ 6.5	3,180	1.9	1,269	▲ 12.4	3,308	▲ 16.4	657	▲ 4.4	301	▲ 3.5	270	2.7	1.87	▲ 0.13	1.04	▲ 0.23	44.3	1.3	
		726		3,120		1,449		3,955		687		312		263		2.00		1.27		43.0		
県北	二戸	188	6.2	682	1.0	240	6.7	718	▲ 12.5	114	▲ 3.4	68	1.5	64	14.3	1.28	0.01	1.05	▲ 0.17	36.2	▲ 1.7	
		177		675		225		821		118		67		56		1.27		1.22		37.9		
	久慈	215	4.9	801	▲ 2.4	222	▲ 5.9	597	▲ 22.7	166	▲ 9.3	86	14.7	73	▲ 1.4	1.03	▲ 0.12	0.75	▲ 0.19	40.0	3.4	
		205		821		236		772		183		75		74		1.15		0.94		36.6		
県北計		403	5.5	1,483	▲ 0.9	462	0.2	1,315	▲ 17.5	280	▲ 7.0	154	8.5	137	5.4	1.15	▲ 0.06	0.89	▲ 0.17	38.2	1.0	
		382		1,496		461		1,593		301		142		130		1.21		1.06		37.2		

(注) 上段：当月、下段：前年同月

産業別新規求人状況 1

一般+パート

項目		全産業		D 建設業		E 製造業		H 運輸業, 郵便業		I 卸売業, 小売業		M 宿泊業, 飲食サービス業		P 医療, 福祉		R サービス業 <small>(他に分類されないもの)</small>	
		実数	前年・ 同月比 (%)	実数	前年・ 同月比 (%)	実数	前年・ 同月比 (%)	実数	前年・ 同月比 (%)	実数	前年・ 同月比 (%)	実数	前年・ 同月比 (%)	実数	前年・ 同月比 (%)	実数	前年・ 同月比 (%)
年度計 全数	元年度合計	124,232	▲ 5.7	13,503	▲ 2.9	12,648	▲ 18.3	5,801	▲ 17.0	17,694	▲ 12.4	11,482	▲ 11.2	24,298	7.4	14,443	▲ 15.1
	2年度合計	100,033	▲ 19.5	12,976	▲ 3.9	10,376	▲ 18.0	4,496	▲ 22.5	14,145	▲ 20.1	8,086	▲ 29.6	19,808	▲ 18.5	12,707	▲ 12.0
	3年度合計	114,578	14.5	13,547	4.4	15,699	51.3	5,236	16.5	15,640	10.6	8,282	2.4	21,299	7.5	17,075	34.4
	4年度合計	122,387	6.8	12,220	▲ 9.8	15,636	▲ 0.4	5,374	2.6	15,878	1.5	9,324	12.6	23,612	10.9	17,993	5.4
	5年度合計	(81,477)	(▲ 7.4)	(8,661)	(▲ 6.5)	(10,532)	(▲ 11.2)	(3,553)	(▲ 12.9)	(10,806)	(▲ 9.7)	(7,172)	(1.2)	(16,242)	(▲ 5.8)	(12,495)	(▲ 6.8)
年度計 常用	元年度合計	112,721	▲ 3.3	13,221	▲ 2.7	11,547	▲ 16.1	5,082	▲ 13.9	16,596	▲ 11.8	11,103	▲ 11.0	23,109	7.6	11,335	▲ 3.9
	2年度合計	89,141	▲ 20.9	12,634	▲ 4.4	9,502	▲ 17.7	3,902	▲ 23.2	13,196	▲ 20.5	7,791	▲ 29.8	18,593	▲ 19.5	9,028	▲ 20.4
	3年度合計	99,052	11.1	13,228	4.7	14,121	48.6	4,608	18.1	14,538	10.2	7,933	1.8	19,995	7.5	9,998	10.7
	4年度合計	106,729	7.8	11,959	▲ 9.6	14,333	1.5	4,686	1.7	14,369	▲ 1.2	9,010	13.6	22,173	10.9	11,386	13.9
	5年度合計	(72,773)	(▲ 5.4)	(8,563)	(▲ 5.3)	(9,832)	(▲ 9.1)	(3,214)	(▲ 7.4)	(9,904)	(▲ 9.3)	(7,021)	(1.8)	(15,556)	(▲ 6.2)	(8,722)	(1.0)
全 数	4年 12月	9,057	0.8	924	▲ 17.4	1,161	▲ 18.0	383	▲ 2.3	1,147	▲ 1.9	615	▲ 6.0	1,908	11.0	1,433	13.0
	5年 1月	11,985	6.8	993	▲ 17.0	1,250	▲ 13.4	457	▲ 1.5	1,301	▲ 10.1	882	12.9	2,263	10.1	1,666	▲ 8.2
	5年 2月	12,480	16.2	963	▲ 13.3	1,300	3.4	443	8.8	1,413	0.6	769	0.8	2,015	2.9	1,379	▲ 0.8
	5年 3月	9,947	▲ 4.8	1,005	▲ 13.9	1,227	▲ 15.8	397	▲ 35.9	1,196	▲ 9.9	587	▲ 18.7	2,086	9.7	1,539	1.6
	5年 4月	8,597	▲ 11.4	1,053	1.6	1,147	▲ 15.2	382	▲ 5.9	1,147	▲ 16.4	508	▲ 31.5	1,601	▲ 9.0	1,491	▲ 9.5
	5年 5月	9,399	0.4	899	▲ 15.7	1,151	▲ 8.9	405	19.5	1,420	10.1	1,079	39.6	1,714	0.7	1,390	▲ 1.8
	5年 6月	9,027	▲ 7.8	1,089	2.3	1,159	▲ 20.4	374	▲ 28.8	1,160	▲ 15.9	634	▲ 26.7	1,879	1.5	1,342	▲ 5.8
	5年 7月	8,364	▲ 12.7	914	▲ 11.5	1,071	▲ 10.2	421	▲ 7.3	972	▲ 19.7	607	▲ 27.8	1,607	▲ 9.8	1,519	▲ 8.3
	5年 8月	9,448	2.0	846	▲ 18.3	1,234	▲ 2.2	355	▲ 9.7	1,374	2.0	970	36.4	1,934	17.9	1,361	0.4
	5年 9月	9,204	▲ 7.2	1,102	1.3	1,258	▲ 14.8	394	▲ 20.4	1,320	▲ 11.6	691	▲ 16.3	1,817	▲ 4.0	1,289	▲ 12.1
	5年 10月	9,553	▲ 12.0	1,061	▲ 7.5	1,269	▲ 4.2	499	▲ 12.0	1,161	▲ 16.2	826	▲ 16.2	1,979	▲ 19.9	1,595	▲ 3.5
	5年 11月	9,355	▲ 10.5	828	▲ 4.3	1,141	▲ 16.7	370	▲ 28.2	1,171	▲ 12.9	1,204	65.6	1,925	▲ 14.1	1,327	▲ 2.2
5年 12月	8,530	▲ 5.8	869	▲ 6.0	1,102	▲ 5.1	353	▲ 7.8	1,081	▲ 5.8	653	6.2	1,786	▲ 6.4	1,181	▲ 17.6	
常 用	4年 12月	7,346	▲ 0.3	873	▲ 18.7	1,057	▲ 11.1	334	▲ 6.4	971	▲ 10.3	550	▲ 10.0	1,653	13.5	865	23.9
	5年 1月	10,287	12.0	969	▲ 17.6	1,175	▲ 11.2	433	▲ 0.5	1,181	▲ 8.5	819	12.3	1,897	14.1	943	11.3
	5年 2月	10,770	19.1	958	▲ 11.9	1,193	6.8	422	18.5	1,204	▲ 2.1	717	3.5	1,762	2.6	794	5.9
	5年 3月	8,746	▲ 2.7	994	▲ 13.2	1,146	▲ 12.3	360	▲ 37.1	1,066	▲ 11.0	578	▲ 18.0	1,931	11.5	1,015	13.5
	5年 4月	7,865	▲ 8.2	1,042	1.6	1,068	▲ 15.2	365	▲ 4.2	1,075	▲ 16.4	504	▲ 30.3	1,556	▲ 8.6	1,130	12.7
	5年 5月	8,453	3.3	887	▲ 15.8	1,089	▲ 5.1	369	23.8	1,273	11.8	1,075	42.4	1,694	0.8	919	9.1
	5年 6月	8,204	▲ 4.8	1,070	2.4	1,097	▲ 16.6	354	▲ 25.8	1,083	▲ 16.2	627	▲ 25.7	1,811	3.2	926	9.7
	5年 7月	7,556	▲ 12.4	908	▲ 8.6	1,001	▲ 10.5	386	▲ 7.2	918	▲ 21.6	605	▲ 26.9	1,566	▲ 9.7	1,086	▲ 3.2
	5年 8月	8,659	4.7	840	▲ 18.2	1,173	1.6	343	2.7	1,243	0.9	966	38.2	1,901	16.9	998	12.4
	5年 9月	8,458	▲ 2.9	1,093	5.4	1,207	▲ 8.8	338	▲ 24.4	1,254	▲ 5.3	684	▲ 16.0	1,778	▲ 2.9	906	▲ 13.1
	5年 10月	8,451	▲ 13.1	1,052	▲ 6.4	1,110	▲ 8.7	402	▲ 11.5	1,072	▲ 16.5	817	▲ 16.2	1,922	▲ 20.5	1,096	▲ 2.7
	5年 11月	8,201	▲ 7.5	817	▲ 5.0	1,088	▲ 11.3	328	▲ 0.6	1,095	▲ 10.2	1,181	66.8	1,858	▲ 14.9	963	6.9
5年 12月	6,926	▲ 5.7	854	▲ 2.2	999	▲ 5.5	329	▲ 1.5	891	▲ 8.2	562	2.2	1,470	▲ 11.1	698	▲ 19.3	

(注) ()の数値は当月までの累計

産業別新規求人状況2

一般+パート

項目	全製造業		食料品・たばこ等		繊維工業		業務用機械器具		電子部品・デバイス・電子回路		電気機械器具		情報通信機械器具		輸送用機械器具		
	実数	前年・ 同月比 (%)	実数	前年・ 同月比 (%)	実数	前年・ 同月比 (%)	実数	前年・ 同月比 (%)	実数	前年・ 同月比 (%)	実数	前年・ 同月比 (%)	実数	前年・ 同月比 (%)	実数	前年・ 同月比 (%)	
年度計全数	元年度合計	12,648	▲ 18.3	4,409	▲ 13.1	981	▲ 8.4	418	▲ 35.0	648	▲ 32.6	665	▲ 41.3	315	▲ 20.9	492	▲ 15.6
	2年度合計	10,376	▲ 18.0	3,861	▲ 12.4	565	▲ 42.4	301	▲ 28.0	557	▲ 14.0	555	▲ 16.5	290	▲ 7.9	379	▲ 23.0
	3年度合計	15,699	51.3	5,167	33.8	698	23.5	518	72.1	1,014	82.0	1,366	146.1	461	59.0	619	63.3
	4年度合計	15,636	▲ 0.4	5,024	▲ 2.8	859	23.1	430	▲ 17.0	1,107	9.2	1,416	3.7	483	4.8	496	▲ 19.9
	5年度合計	(10,532)	(▲ 11.2)	(3,588)	(▲ 4.6)	(568)	(▲ 9.1)	(257)	(▲ 28.8)	(542)	(▲ 41.2)	(727)	(▲ 34.6)	(213)	(▲ 38.4)	(423)	(▲ 14.6)
年度計常用	元年度合計	11,547	▲ 16.1	4,086	▲ 10.5	942	▲ 9.9	293	▲ 33.3	521	▲ 35.4	577	▲ 38.6	201	▲ 13.7	442	▲ 5.8
	2年度合計	9,502	▲ 17.7	3,554	▲ 13.0	555	▲ 41.1	180	▲ 38.6	493	▲ 5.4	508	▲ 12.0	229	13.9	331	▲ 25.1
	3年度合計	14,121	48.6	4,691	32.0	686	23.6	310	72.2	911	84.8	1,105	117.5	347	51.5	540	63.1
	4年度合計	14,333	1.5	4,650	▲ 0.9	787	14.7	302	▲ 2.6	969	6.4	1,173	6.2	391	12.7	466	▲ 13.7
	5年度合計	(9,832)	(▲ 9.1)	(3,380)	(▲ 2.3)	(560)	(▲ 0.5)	(190)	(▲ 24.0)	(497)	(▲ 39.2)	(647)	(▲ 28.4)	(180)	(▲ 35.3)	(314)	(▲ 7.9)
全数	4年12月	1,161	▲ 18.0	303	▲ 29.2	71	14.5	46	▲ 28.1	55	▲ 32.1	148	2.8	17	▲ 32.0	37	▲ 35.1
	5年1月	1,250	▲ 13.4	460	▲ 17.1	54	▲ 30.8	27	▲ 32.5	54	▲ 35.7	89	▲ 8.2	54	50.0	32	▲ 49.2
	5年2月	1,300	3.4	421	9.9	97	83.0	20	▲ 56.5	89	▲ 26.4	91	▲ 5.2	58	70.6	57	67.6
	5年3月	1,227	▲ 15.8	382	▲ 13.6	83	31.7	22	▲ 63.3	42	▲ 40.0	124	▲ 21.0	25	▲ 34.2	38	▲ 15.6
	5年4月	1,147	▲ 15.2	458	▲ 6.1	49	▲ 40.2	36	▲ 21.7	50	▲ 51.0	69	▲ 36.1	38	▲ 2.6	14	▲ 50.0
	5年5月	1,151	▲ 8.9	420	10.2	82	28.1	12	▲ 75.5	72	▲ 52.0	105	12.9	29	▲ 42.0	23	▲ 54.9
	5年6月	1,159	▲ 20.4	400	0.5	46	▲ 29.2	23	▲ 58.9	60	▲ 47.4	78	▲ 55.9	16	▲ 48.4	26	▲ 23.5
	5年7月	1,071	▲ 10.2	446	▲ 7.3	46	▲ 42.5	26	4.0	50	▲ 31.5	39	▲ 44.3	21	▲ 30.0	39	44.4
	5年8月	1,234	▲ 2.2	368	1.1	82	95.2	23	64.3	70	▲ 51.0	148	51.0	22	▲ 60.0	37	▲ 19.6
	5年9月	1,258	▲ 14.8	398	▲ 4.6	86	26.5	20	▲ 71.8	71	▲ 14.5	53	▲ 73.8	12	▲ 63.6	74	34.5
	5年10月	1,269	▲ 4.2	471	▲ 6.2	70	▲ 17.6	30	▲ 9.1	46	▲ 50.0	38	▲ 52.5	41	24.2	117	290.0
	5年11月	1,141	▲ 16.7	321	▲ 24.8	53	▲ 22.1	35	66.7	80	▲ 27.3	111	▲ 18.4	23	▲ 60.3	22	▲ 63.9
5年12月	1,102	▲ 5.1	306	1.0	54	▲ 23.9	52	13.0	43	▲ 21.8	86	▲ 41.9	11	▲ 35.3	71	91.9	
常用	4年12月	1,057	▲ 11.1	280	▲ 15.7	62	0.0	29	20.8	39	▲ 45.8	129	31.6	13	▲ 35.0	36	▲ 30.8
	5年1月	1,175	▲ 11.2	452	▲ 11.9	53	▲ 32.1	13	▲ 58.1	51	▲ 35.4	79	▲ 2.5	45	25.0	32	▲ 30.4
	5年2月	1,193	6.8	391	13.3	97	86.5	18	▲ 51.4	75	▲ 30.6	69	▲ 14.8	43	152.9	55	61.8
	5年3月	1,146	▲ 12.3	348	▲ 15.3	74	19.4	21	▲ 19.2	26	▲ 49.0	121	8.0	25	▲ 30.6	38	▲ 11.6
	5年4月	1,068	▲ 15.2	446	▲ 5.5	49	▲ 26.9	25	▲ 28.6	46	▲ 51.1	63	▲ 32.3	28	▲ 26.3	10	▲ 64.3
	5年5月	1,089	▲ 5.1	393	10.7	81	26.6	12	▲ 69.2	68	▲ 48.5	88	12.8	24	▲ 25.0	23	▲ 53.1
	5年6月	1,097	▲ 16.6	378	4.7	46	▲ 16.4	15	▲ 51.6	51	▲ 49.0	77	▲ 43.8	16	▲ 36.0	25	▲ 26.5
	5年7月	1,001	▲ 10.5	431	▲ 4.2	46	▲ 35.2	20	▲ 4.8	43	▲ 40.3	26	▲ 60.6	17	▲ 43.3	39	56.0
	5年8月	1,173	1.6	353	0.3	78	85.7	22	144.4	66	▲ 43.6	132	67.1	17	▲ 54.1	31	▲ 13.9
	5年9月	1,207	▲ 8.8	375	1.4	84	44.8	17	▲ 63.8	67	▲ 14.1	51	▲ 65.1	12	▲ 57.1	69	30.2
	5年10月	1,110	▲ 8.7	429	▲ 3.6	70	▲ 14.6	21	▲ 19.2	41	▲ 51.8	38	▲ 44.9	35	9.4	29	▲ 3.3
	5年11月	1,088	▲ 11.3	306	▲ 18.2	53	▲ 14.5	34	161.5	74	▲ 26.0	93	▲ 13.1	20	▲ 53.5	20	▲ 60.0
5年12月	999	▲ 5.5	269	▲ 3.9	53	▲ 14.5	24	▲ 17.2	41	5.1	79	▲ 38.8	11	▲ 15.4	68	88.9	

(注) ()の数値は当月までの累計

地域別・安定所別・産業別新規求人状況

一般+パート

労働市場 圏別	項目 安定所別	全産業		D 建設業		E 製造業		食料品・たばこ等		繊維工業		電子部品・デバイス・ 電子回路		I 卸売業、小売業		M 宿泊業、 飲食サービス業		P 医療、福祉		R サービス業 (他に分類されないもの)	
		実数	前年・ 同月比(%)	実数	前年・ 同月比(%)	実数	前年・ 同月比(%)	実数	前年・ 同月比(%)	実数	前年・ 同月比(%)	実数	前年・ 同月比(%)	実数	前年・ 同月比(%)	実数	前年・ 同月比(%)	実数	前年・ 同月比(%)	実数	前年・ 同月比(%)
岩手県計		8,530		869		1,102		306		54		43		1,081		653		1,786		1,181	
		9,057	▲ 5.8	924	▲ 6.0	1,161	▲ 5.1	303	1.0	71	▲ 23.9	55	▲ 21.8	1,147	▲ 5.8	615	6.2	1,908	▲ 6.4	1,433	▲ 17.6
盛岡	盛岡	3,718	4.8	304	▲ 8.4	131	▲ 12.1	71	▲ 1.4	8	60.0	0	▲ 100.0	478	17.4	420	12.3	787	13.7	604	▲ 5.9
		3,549		332		149		72		5		18		407		374		692		642	
県南	花巻	774	13.7	82	148.5	137	▲ 4.2	21	75.0	1	▲ 83.3	11	--	91	▲ 41.7	88	39.7	155	12.3	56	80.6
		681		33		143		12		6		0		156		63		138		31	
	一関	666	▲ 19.1	68	9.7	133	▲ 6.3	29	▲ 17.1	1	--	6	200.0	98	▲ 32.4	38	▲ 5.0	115	▲ 32.7	81	▲ 34.1
		823		62		142		35		0		2		145		40		171		123	
	水沢	860	▲ 17.5	72	▲ 66.4	160	▲ 6.4	33	▲ 8.3	8	0.0	0	▲ 100.0	118	84.4	11	▲ 62.1	232	43.2	129	▲ 34.8
		1,043		214		171		36		8		1		64		29		162		198	
	北上	781	▲ 25.7	41	▲ 46.1	136	▲ 3.5	26	44.4	0	▲ 100.0	23	64.3	78	▲ 27.1	37	19.4	137	▲ 35.7	208	▲ 34.6
		1,051		76		141		18		2		14		107		31		213		318	
県南計		3,081	▲ 14.4	263	▲ 31.7	566	▲ 5.2	109	7.9	10	▲ 37.5	40	135.3	385	▲ 18.4	174	6.7	639	▲ 6.6	474	▲ 29.3
		3,598		385		597		101		16		17		472		163		684		670	
沿岸	釜石	480	▲ 5.7	91	30.0	200	4.2	16	▲ 64.4	10	66.7	0	▲ 100.0	47	▲ 14.5	16	▲ 44.8	74	2.8	23	▲ 48.9
		509		70		192		45		6		1		55		29		72		45	
	宮古	381	▲ 20.5	88	41.9	21	▲ 61.8	10	▲ 33.3	0	▲ 100.0	2	▲ 88.9	18	▲ 56.1	26	100.0	123	▲ 37.9	38	11.8
		479		62		55		15		1		18		41		13		198		34	
	大船渡	408	▲ 11.5	47	56.7	87	74.0	40	166.7	9	125.0	1	0.0	109	▲ 8.4	7	▲ 41.7	57	▲ 67.8	19	58.3
		461		30		50		15		4		1		119		12		177		12	
沿岸計		1,269	▲ 12.4	226	39.5	308	3.7	66	▲ 12.0	19	72.7	3	▲ 85.0	174	▲ 19.1	49	▲ 9.3	254	▲ 43.2	80	▲ 12.1
		1,449		162		297		75		11		20		215		54		447		91	
県北	二戸	240	6.7	30	66.7	65	▲ 18.8	51	15.9	11	▲ 52.2	0	--	28	33.3	4	▲ 73.3	41	41.4	18	20.0
		225		18		80		44		23		0		21		15		29		15	
	久慈	222	▲ 5.9	46	70.4	32	▲ 15.8	9	▲ 18.2	6	▲ 62.5	0	--	16	▲ 50.0	6	▲ 33.3	65	16.1	5	▲ 66.7
		236		27		38		11		16		0		32		9		56		15	
県北計		462	0.2	76	68.9	97	▲ 17.8	60	9.1	17	▲ 56.4	0	--	44	▲ 17.0	10	▲ 58.3	106	24.7	23	▲ 23.3
		461		45		118		55		39		0		53		24		85		30	

(注) 上段：当月、下段：前年同月

事業所規模別新規求人状況

一般+パート

項目 年度・月		全事業所規模		29人以下		30～99人		100～299人		300～499人		500～999人		1,000人以上	
		実数	前年・ 同月比 (%)	実数	前年・ 同月比 (%)	実数	前年・ 同月比 (%)	実数	前年・ 同月比 (%)	実数	前年・ 同月比 (%)	実数	前年・ 同月比 (%)	実数	前年・ 同月比 (%)
年度計 全数	元年度合計	124,232	▲ 5.7	80,108	▲ 8.6	30,249	▲ 4.1	8,598	▲ 0.8	2,587	15.6	2,071	97.6	619	15.9
	2年度合計	100,033	▲ 19.5	64,499	▲ 19.5	24,388	▲ 19.4	7,574	▲ 11.9	1,690	▲ 34.7	1,133	▲ 45.3	749	21.0
	3年度合計	114,578	14.5	74,430	15.4	27,447	12.5	8,343	10.2	1,853	9.6	1,516	33.8	989	32.0
	4年度合計	122,387	6.8	77,782	4.5	29,412	7.2	8,575	2.8	2,493	34.5	2,717	79.2	1,408	42.4
	5年度合計	(81,477)	(▲ 7.4)	(52,076)	(▲ 7.2)	(19,746)	(▲ 5.4)	(5,921)	(▲ 3.1)	(1,514)	(▲ 19.0)	(1,036)	(▲ 47.0)	(1,184)	(15.2)
年度計 常用	元年度合計	112,721	▲ 3.3	73,195	▲ 6.2	27,491	▲ 3.0	7,521	3.5	2,024	28.2	1,916	108.5	574	26.7
	2年度合計	89,141	▲ 20.9	58,069	▲ 20.7	21,890	▲ 20.4	6,251	▲ 16.9	1,237	▲ 38.9	995	▲ 48.1	699	21.8
	3年度合計	99,052	11.1	64,364	10.8	24,279	10.9	6,912	10.6	1,335	7.9	1,254	26.0	908	29.9
	4年度合計	106,729	7.8	67,949	5.6	25,881	6.6	7,269	5.2	1,875	40.4	2,465	96.6	1,290	42.1
	5年度合計	(72,773)	(▲ 5.4)	(46,932)	(▲ 4.3)	(17,910)	(▲ 3.6)	(5,014)	(▲ 3.8)	(1,058)	(▲ 22.9)	(932)	(▲ 48.3)	(927)	(▲ 1.6)
全 数	4年12月	9,057	0.8	5,514	▲ 3.9	2,387	10.2	566	▲ 18.1	265	86.6	289	49.0	36	▲ 37.9
	5年1月	11,985	6.8	7,345	2.1	3,087	7.0	693	▲ 6.2	319	46.3	427	281.3	114	50.0
	5年2月	12,480	16.2	7,842	13.6	3,136	20.9	1,032	16.2	122	6.1	134	3.1	214	89.4
	5年3月	9,947	▲ 4.8	6,450	▲ 6.3	2,324	▲ 2.7	737	5.6	183	▲ 9.9	201	▲ 11.1	52	10.6
	5年4月	8,597	▲ 11.4	5,622	▲ 13.5	2,112	▲ 7.4	560	▲ 14.0	193	48.5	69	11.3	41	▲ 48.1
	5年5月	9,399	0.4	5,931	▲ 4.0	2,310	10.5	631	▲ 6.0	164	11.6	89	▲ 29.4	274	82.7
	5年6月	9,027	▲ 7.8	5,973	▲ 5.0	2,095	▲ 13.4	637	▲ 6.5	87	▲ 43.9	158	▲ 21.4	77	63.8
	5年7月	8,364	▲ 12.7	5,337	▲ 15.6	2,083	▲ 6.6	638	▲ 7.3	173	30.1	86	▲ 34.4	47	▲ 39.0
	5年8月	9,448	2.0	5,968	▲ 0.1	2,351	7.7	575	▲ 4.5	215	30.3	128	24.3	211	▲ 11.0
	5年9月	9,204	▲ 7.2	5,780	▲ 9.3	2,272	▲ 6.1	804	21.6	133	▲ 40.6	143	▲ 22.7	72	28.6
	5年10月	9,553	▲ 12.0	6,110	▲ 9.7	2,126	▲ 10.4	784	8.3	299	16.8	79	▲ 87.9	155	98.7
	5年11月	9,355	▲ 10.5	5,951	▲ 4.6	2,389	▲ 3.6	553	▲ 36.4	118	▲ 70.1	113	▲ 44.3	231	▲ 13.8
5年12月	8,530	▲ 5.8	5,404	▲ 2.0	2,008	▲ 15.9	739	30.6	132	▲ 50.2	171	▲ 40.8	76	111.1	
常 用	4年12月	7,346	▲ 0.3	4,492	▲ 6.5	1,915	10.2	445	▲ 14.3	215	69.3	248	83.7	31	▲ 32.6
	5年1月	10,287	12.0	6,405	10.0	2,542	3.9	566	▲ 4.1	291	62.6	377	389.6	106	53.6
	5年2月	10,770	19.1	6,867	19.2	2,656	17.7	868	19.9	89	3.5	94	▲ 16.8	196	92.2
	5年3月	8,746	▲ 2.7	5,651	▲ 5.2	2,110	1.8	625	6.1	123	▲ 13.4	191	▲ 1.0	46	31.4
	5年4月	7,865	▲ 8.2	5,131	▲ 9.7	1,969	▲ 4.0	502	▲ 16.3	182	56.9	57	11.8	24	▲ 65.7
	5年5月	8,453	3.3	5,445	2.1	2,105	7.3	508	▲ 6.4	110	31.0	87	▲ 20.9	198	33.8
	5年6月	8,204	▲ 4.8	5,398	▲ 1.5	1,970	▲ 10.3	560	▲ 7.7	62	▲ 47.9	143	▲ 19.7	71	73.2
	5年7月	7,556	▲ 12.4	4,841	▲ 14.1	1,915	▲ 7.8	556	▲ 9.4	135	19.5	68	▲ 44.7	41	▲ 35.9
	5年8月	8,659	4.7	5,485	3.1	2,216	11.4	489	▲ 6.1	152	29.9	126	32.6	191	▲ 14.7
	5年9月	8,458	▲ 2.9	5,274	▲ 5.3	2,161	▲ 3.0	737	34.2	84	▲ 45.1	138	▲ 15.9	64	30.6
	5年10月	8,451	▲ 13.1	5,489	▲ 9.5	2,019	▲ 7.8	655	8.6	152	▲ 3.8	74	▲ 88.5	62	▲ 8.8
	5年11月	8,201	▲ 7.5	5,345	▲ 1.8	2,036	3.7	400	▲ 45.1	104	▲ 65.0	96	▲ 49.2	220	▲ 10.9
5年12月	6,926	▲ 5.7	4,524	0.7	1,519	▲ 20.7	607	36.4	77	▲ 64.2	143	▲ 42.3	56	80.6	

(注) ()の数値は当月までの累計

職業紹介状況

一般

年度・月	項目	①新規求職申込件数		②月間有効求職者数		③新規求人数		④月間有効求人数		⑤紹介件数		⑥就職件数		⑦充足数		⑧新規求人倍率		⑨有効求人倍率		⑩就職率	
		前年・ 同月比 (%)		前年・ 同月比 (%)		前年・ 同月比 (%)		前年・ 同月比 (%)		前年・ 同月比 (%)		前年・ 同月比 (%)		前年・ 同月比 (%)		(倍)	前年・ 同月差 (ポイント)	(倍)	前年・ 同月差 (ポイント)	(%)	前年・ 同月差 (ポイント)
年度計 全数	元年度合計	45,373	▲ 4.1	166,513	▲ 1.3	74,709	▲ 11.1	206,990	▲ 11.2	50,430	▲ 11.5	17,530	▲ 11.0	16,570	▲ 10.9	1.65	▲ 0.13	1.24	▲ 0.14	38.6	▲ 3.0
	2年度合計	40,881	▲ 9.9	165,326	▲ 0.7	62,918	▲ 15.8	171,687	▲ 17.1	43,955	▲ 12.8	14,009	▲ 20.1	13,267	▲ 19.9	1.54	▲ 0.11	1.04	▲ 0.20	34.3	▲ 4.3
	3年度合計	39,293	▲ 3.9	158,908	▲ 3.9	74,163	17.9	205,441	19.7	40,718	▲ 7.4	14,006	▲ 0.0	13,374	0.8	1.89	0.35	1.29	0.25	35.6	1.3
	4年度合計	41,821	6.4	163,185	2.7	77,142	4.0	217,349	5.8	39,316	▲ 3.4	14,076	0.5	13,343	▲ 0.2	1.84	▲ 0.05	1.33	0.04	33.7	▲ 1.9
	5年度合計	(28,960)	(0.3)	(120,341)	(1.6)	(53,916)	(▲ 5.0)	(154,042)	(▲ 4.5)	(27,826)	(0.7)	(10,248)	(1.6)	(9,619)	(1.4)	(1.86)	(▲ 0.11)	(1.28)	(▲ 0.08)	(35.4)	(0.5)
年度計 常用	元年度合計	43,510	▲ 3.8	161,479	▲ 1.4	68,923	▲ 8.9	192,204	▲ 8.7	46,662	▲ 11.2	15,866	▲ 10.9	15,193	▲ 10.8	1.58	▲ 0.09	1.19	▲ 0.09	36.5	▲ 2.8
	2年度合計	39,183	▲ 9.9	160,659	▲ 0.5	57,019	▲ 17.3	157,775	▲ 17.9	40,493	▲ 13.2	12,666	▲ 20.2	12,093	▲ 20.4	1.46	▲ 0.12	0.98	▲ 0.21	32.3	▲ 4.2
	3年度合計	37,775	▲ 3.6	154,673	▲ 3.7	64,975	14.0	181,276	14.9	37,389	▲ 7.7	12,660	▲ 0.0	12,176	0.7	1.72	0.26	1.17	0.19	33.5	1.2
	4年度合計	40,364	6.9	159,150	2.9	68,274	5.1	193,052	6.5	36,017	▲ 3.7	12,681	0.2	12,110	▲ 0.5	1.69	▲ 0.03	1.21	0.04	31.4	▲ 2.1
	5年度合計	(28,287)	(0.6)	(118,270)	(1.6)	(49,069)	(▲ 2.8)	(140,994)	(▲ 2.1)	(25,634)	(1.0)	(9,303)	(2.8)	(8,809)	(2.6)	(1.73)	(▲ 0.06)	(1.19)	(▲ 0.05)	(32.9)	(0.7)
全 数	4年12月	2,846	6.2	12,421	2.1	5,810	▲ 4.0	17,825	2.6	2,385	▲ 8.8	986	▲ 3.3	929	▲ 3.5	2.04	▲ 0.22	1.44	0.01	34.6	▲ 3.5
	5年1月	4,350	21.3	13,661	7.8	7,048	▲ 0.3	18,170	2.1	3,485	6.3	939	2.7	900	3.6	1.62	▲ 0.35	1.33	▲ 0.07	21.6	▲ 3.9
	5年2月	4,703	13.8	15,369	10.2	7,020	6.0	18,971	1.2	4,044	6.7	1,199	7.5	1,162	6.5	1.49	▲ 0.11	1.23	▲ 0.11	25.5	▲ 1.5
	5年3月	3,882	▲ 0.0	15,688	7.9	6,296	▲ 3.3	18,969	▲ 0.4	4,148	1.0	1,853	7.8	1,796	6.9	1.62	▲ 0.06	1.21	▲ 0.10	47.7	3.4
	5年4月	4,097	▲ 0.2	14,690	3.1	5,722	▲ 8.4	17,225	▲ 3.1	3,337	▲ 4.0	1,347	9.0	1,281	8.0	1.40	▲ 0.12	1.17	▲ 0.08	32.9	2.8
	5年5月	3,309	▲ 4.0	13,921	▲ 0.6	5,752	▲ 6.8	16,497	▲ 6.0	3,077	▲ 4.6	1,203	3.3	1,118	▲ 1.3	1.74	▲ 0.05	1.19	▲ 0.06	36.4	2.6
	5年6月	3,153	▲ 0.9	13,620	▲ 0.5	6,167	▲ 0.8	16,609	▲ 5.8	3,319	▲ 1.7	1,181	▲ 8.4	1,119	▲ 9.5	1.96	0.01	1.22	▲ 0.07	37.5	▲ 3.1
	5年7月	2,930	▲ 1.5	13,090	1.3	5,802	▲ 7.6	16,595	▲ 4.6	2,910	2.6	1,019	2.7	986	4.8	1.98	▲ 0.13	1.27	▲ 0.08	34.8	1.4
	5年8月	3,011	0.9	13,011	1.2	6,010	▲ 3.2	16,992	▲ 3.8	2,937	1.4	968	▲ 7.3	922	▲ 3.4	2.00	▲ 0.08	1.31	▲ 0.06	32.1	▲ 2.9
	5年9月	3,122	3.2	13,103	2.5	6,334	▲ 1.0	17,361	▲ 3.5	3,257	5.6	1,105	▲ 4.3	1,047	▲ 2.3	2.03	▲ 0.09	1.32	▲ 0.09	35.4	▲ 2.8
	5年10月	3,336	4.9	13,270	3.5	6,461	▲ 6.9	17,803	▲ 3.4	3,271	3.5	1,222	12.2	1,105	8.3	1.94	▲ 0.24	1.34	▲ 0.10	36.6	2.3
	5年11月	3,093	▲ 1.7	13,004	2.2	5,913	▲ 9.0	17,742	▲ 6.5	3,174	▲ 0.8	1,162	3.0	1,069	5.4	1.91	▲ 0.16	1.36	▲ 0.13	37.6	1.7
5年12月	2,909	2.2	12,632	1.7	5,755	▲ 0.9	17,218	▲ 3.4	2,544	6.7	1,041	5.6	972	4.6	1.98	▲ 0.06	1.36	▲ 0.08	35.8	1.2	
常 用	4年12月	2,615	5.6	12,076	2.3	4,975	▲ 3.0	15,871	5.1	2,140	▲ 7.2	855	▲ 0.8	811	▲ 2.2	1.90	▲ 0.17	1.31	0.03	32.7	▲ 2.1
	5年1月	4,207	23.9	13,210	8.4	6,020	2.9	15,882	4.2	3,170	6.6	841	5.1	807	6.0	1.43	▲ 0.29	1.20	▲ 0.05	20.0	▲ 3.6
	5年2月	4,277	17.0	14,569	11.4	6,137	7.9	16,494	3.5	3,715	6.1	1,093	9.1	1,065	8.2	1.43	▲ 0.13	1.13	▲ 0.09	25.6	▲ 1.8
	5年3月	3,751	▲ 1.2	15,015	8.6	5,639	▲ 1.9	16,624	2.2	3,753	1.4	1,697	10.7	1,649	10.0	1.50	▲ 0.01	1.11	▲ 0.07	45.2	4.8
	5年4月	3,994	0.1	14,085	3.2	5,260	▲ 3.9	15,490	▲ 0.4	3,020	▲ 2.6	1,151	8.0	1,093	6.6	1.32	▲ 0.05	1.10	▲ 0.04	28.8	2.1
	5年5月	3,223	▲ 3.6	13,593	▲ 0.6	5,216	▲ 4.7	15,125	▲ 2.9	2,868	▲ 2.7	1,084	6.3	1,007	1.2	1.62	▲ 0.02	1.11	▲ 0.03	33.6	3.1
	5年6月	3,125	▲ 0.5	13,398	▲ 0.4	5,700	3.2	15,333	▲ 2.2	3,035	▲ 4.4	1,086	▲ 8.2	1,031	▲ 9.0	1.82	0.06	1.14	▲ 0.03	34.8	▲ 2.9
	5年7月	2,912	▲ 1.1	12,948	1.4	5,277	▲ 6.1	15,307	▲ 2.0	2,736	2.1	964	3.7	933	6.1	1.81	▲ 0.10	1.18	▲ 0.04	33.1	1.5
	5年8月	2,989	0.7	12,929	1.1	5,570	▲ 0.6	15,712	▲ 1.1	2,778	2.5	926	▲ 4.9	883	▲ 0.3	1.86	▲ 0.03	1.22	▲ 0.02	31.0	▲ 1.8
	5年9月	3,093	3.2	13,024	2.5	5,856	2.4	16,056	▲ 0.6	3,043	6.0	1,041	▲ 2.3	994	▲ 0.4	1.89	▲ 0.02	1.23	▲ 0.04	33.7	▲ 1.9
	5年10月	3,271	5.0	13,148	3.4	5,770	▲ 7.7	16,365	▲ 1.6	3,045	5.2	1,124	13.1	1,044	9.9	1.76	▲ 0.25	1.24	▲ 0.07	34.4	2.5
	5年11月	3,000	▲ 0.6	12,843	2.6	5,351	▲ 8.4	16,154	▲ 5.5	2,875	0.5	1,034	7.5	990	8.6	1.78	▲ 0.16	1.26	▲ 0.10	34.5	2.6
5年12月	2,680	2.5	12,302	1.9	5,069	1.9	15,452	▲ 2.6	2,234	4.4	893	4.4	834	2.8	1.89	▲ 0.01	1.26	▲ 0.05	33.3	0.6	

(注) ()の数値は当月までの累計

中高年齢者職業紹介状況

一般

項目 年度・月		45歳以上								55歳以上							
		新規求職申込件数		月間有効求職者数		紹介件数		就職件数		新規求職申込件数		月間有効求職者数		紹介件数		就職件数	
			前年・ 同月比(%)		前年・ 同月比(%)		前年・ 同月比(%)		前年・ 同月比(%)		前年・ 同月比(%)		前年・ 同月比(%)		前年・ 同月比(%)		前年・ 同月比(%)
年度計 全数	元年度合計	20,174	1.5	77,347	4.1	21,543	▲ 7.2	7,259	▲ 8.4	10,802	3.6	41,682	6.8	9,706	▲ 7.1	3,419	▲ 8.3
	2年度合計	18,499	▲ 8.3	78,184	1.1	19,319	▲ 10.3	5,849	▲ 19.4	10,160	▲ 5.9	43,191	3.6	8,766	▲ 9.7	2,711	▲ 20.7
	3年度合計	18,023	▲ 2.6	76,741	▲ 1.8	18,552	▲ 4.0	6,031	3.1	9,895	▲ 2.6	42,262	▲ 2.2	8,770	0.0	2,860	5.5
	4年度合計	19,734	9.5	78,357	2.1	18,557	0.0	6,396	6.1	10,674	7.9	42,434	0.4	8,747	▲ 0.3	3,042	6.4
	5年度合計	(13,747)	(3.6)	(58,330)	(4.1)	(13,193)	(2.3)	(4,708)	(4.4)	(7,372)	(3.1)	(31,545)	(4.3)	(6,329)	(3.9)	(2,263)	(4.6)
年度計 常用	元年度合計	18,730	2.5	73,407	4.0	19,459	▲ 6.7	6,362	▲ 7.8	9,649	5.2	38,545	6.7	8,557	▲ 6.4	2,857	▲ 8.9
	2年度合計	17,203	▲ 8.2	74,620	1.7	17,305	▲ 11.1	5,073	▲ 20.3	9,110	▲ 5.6	40,308	4.6	7,636	▲ 10.8	2,261	▲ 20.9
	3年度合計	16,871	▲ 1.9	73,551	▲ 1.4	16,554	▲ 4.3	5,263	3.7	8,984	▲ 1.4	39,724	▲ 1.4	7,571	▲ 0.9	2,386	5.5
	4年度合計	18,624	10.4	75,320	2.4	16,425	▲ 0.8	5,527	5.0	9,793	9.0	40,054	0.8	7,430	▲ 1.9	2,518	5.5
	5年度合計	(13,201)	(4.3)	(56,775)	(4.3)	(11,736)	(2.4)	(4,073)	(5.4)	(6,929)	(4.0)	(30,306)	(4.4)	(5,422)	(4.2)	(1,877)	(5.9)
全 数	4年12月	1,496	17.7	5,977	2.0	1,093	▲ 5.6	462	3.8	855	17.0	3,198	0.9	507	▲ 6.5	213	▲ 4.9
	5年1月	2,167	25.7	6,751	8.8	1,624	9.6	435	17.6	1,158	20.8	3,670	7.2	737	8.5	209	18.1
	5年2月	2,442	21.4	7,767	12.6	1,949	10.4	526	20.4	1,331	21.7	4,259	12.2	923	12.7	245	25.0
	5年3月	1,859	2.4	7,818	10.4	2,084	5.4	927	17.3	1,032	0.9	4,251	9.4	998	5.5	425	20.1
	5年4月	2,063	2.8	7,291	4.7	1,591	▲ 0.3	637	9.1	1,167	▲ 1.7	4,022	2.9	783	▲ 3.1	327	15.5
	5年5月	1,559	▲ 3.8	6,780	0.2	1,501	▲ 3.9	533	1.7	883	▲ 2.4	3,748	▲ 1.7	728	▲ 3.6	257	▲ 10.5
	5年6月	1,464	2.7	6,650	1.3	1,583	4.8	549	▲ 4.4	770	4.6	3,641	0.8	738	7.4	249	▲ 1.6
	5年7月	1,307	0.4	6,282	3.6	1,316	2.2	445	5.5	700	4.2	3,437	5.0	624	4.7	207	2.0
	5年8月	1,331	5.6	6,142	3.2	1,332	0.7	438	▲ 1.8	683	6.4	3,306	5.3	663	0.6	195	▲ 3.5
	5年9月	1,479	14.3	6,255	6.4	1,534	4.9	492	▲ 1.0	722	9.2	3,298	7.4	706	0.7	220	▲ 9.5
	5年10月	1,594	12.4	6,421	8.3	1,549	4.5	567	16.0	828	11.9	3,407	9.4	717	10.1	270	20.5
	5年11月	1,438	▲ 0.3	6,282	6.0	1,507	▲ 4.8	549	7.6	771	2.1	3,337	6.7	738	1.8	280	9.8
5年12月	1,512	1.1	6,227	4.2	1,280	17.1	498	7.8	848	▲ 0.8	3,349	4.7	632	24.7	258	21.1	
常 用	4年12月	1,289	17.7	5,677	2.3	935	▲ 2.6	373	12.7	687	17.0	2,953	1.1	407	▲ 3.1	162	8.7
	5年1月	2,059	31.1	6,371	10.0	1,429	8.8	377	23.2	1,073	29.1	3,363	9.2	621	9.3	178	34.8
	5年2月	2,151	27.4	7,166	14.6	1,728	8.7	463	22.2	1,111	31.2	3,787	15.5	771	7.8	212	34.2
	5年3月	1,756	0.2	7,344	11.7	1,810	4.7	822	20.2	945	▲ 2.9	3,883	11.2	837	4.6	356	20.7
	5年4月	1,989	3.4	6,868	4.8	1,392	2.8	501	4.6	1,114	▲ 0.7	3,697	2.8	660	0.2	239	10.1
	5年5月	1,488	▲ 3.2	6,534	0.2	1,356	▲ 1.6	455	4.4	826	▲ 1.9	3,553	▲ 1.9	645	0.0	208	▲ 10.0
	5年6月	1,443	3.2	6,482	1.5	1,400	0.5	492	▲ 3.5	754	5.8	3,511	1.1	625	0.0	214	▲ 0.9
	5年7月	1,296	1.0	6,169	3.6	1,208	1.2	419	8.5	694	5.6	3,349	5.0	559	4.1	196	7.1
	5年8月	1,322	5.8	6,090	3.2	1,238	2.3	413	1.7	678	6.8	3,267	5.3	600	2.7	182	▲ 1.1
	5年9月	1,456	14.1	6,205	6.5	1,390	4.4	449	0.0	704	8.8	3,261	7.4	613	0.5	202	▲ 5.2
	5年10月	1,542	12.9	6,333	8.3	1,404	7.6	504	15.9	785	13.3	3,336	9.3	628	16.7	225	19.0
	5年11月	1,357	1.6	6,151	6.7	1,297	▲ 4.5	452	15.6	703	5.2	3,228	7.7	603	1.2	221	24.9
5年12月	1,308	1.5	5,943	4.7	1,051	12.4	388	4.0	671	▲ 2.3	3,104	5.1	489	20.1	190	17.3	

(注) ()の数値は当月までの累計

地域別・安定所別職業紹介状況

一般

労働市場 圏別	項目 安定所別	①新規求職申込件数		②月間有効求職者数		③新規求人数		④月間有効求人数		⑤紹介件数		⑥就職件数		⑦充足数		⑧新規求人倍率		⑨有効求人倍率		⑩就職率		
		前年 同月比 (%)	前年 同月比 (%)	前年 同月比 (%)	前年 同月比 (%)	前年 同月比 (%)	前年 同月比 (%)	前年 同月比 (%)	前年 同月比 (%)	前年 同月比 (%)	前年 同月比 (%)	前年 同月比 (%)	前年 同月比 (%)	前年 同月比 (%)	前年 同月比 (%)	前年 同月比 (%)	前年 同月比 (%)	前年 同月比 (%)	前年 同月比 (%)	前年 同月比 (%)	前年 同月比 (%)	前年 同月比 (%)
岩手県計		2,909		12,632		5,755		17,218		2,544		1,041		972		1.98		1.36		35.8		
		2,846	2.2	12,421	1.7	5,810	▲ 0.9	17,825	▲ 3.4	2,385	6.7	986	5.6	929	4.6	2.04	▲ 0.06	1.44	▲ 0.08	34.6	1.2	
盛岡	盛岡	1,211		5,416		2,517		7,306		999		338		327		2.08		1.35		27.9		
		1,220	▲ 0.7	5,646	▲ 4.1	2,139	17.7	6,682	9.3	1,023	▲ 2.3	339	▲ 0.3	340	▲ 3.8	1.75	0.33	1.18	0.17	27.8	0.1	
南	花巻	185		899		431		1,478		165		101		94		2.33		1.64		54.6		
		201	▲ 8.0	854	5.3	405	6.4	1,301	13.6	190	▲ 13.2	106	▲ 4.7	95	▲ 1.1	2.01	0.32	1.52	0.12	52.7	1.9	
	一関	258		1,109		447		1,640		257		107		109		1.73		1.48		41.5		
		199	29.6	943	17.6	501	▲ 10.8	1,797	▲ 8.7	172	49.4	95	12.6	69	58.0	2.52	▲ 0.79	1.91	▲ 0.43	47.7	▲ 6.2	
	水沢	298		1,234		555		1,702		273		107		92		1.86		1.38		35.9		
		288	3.5	1,173	5.2	744	▲ 25.4	2,087	▲ 18.4	239	14.2	78	37.2	92	0.0	2.58	▲ 0.72	1.78	▲ 0.40	27.1	8.8	
	北上	227		1,032		562		1,778		257		119		109		2.48		1.72		52.4		
		196	15.8	877	17.7	782	▲ 28.1	2,241	▲ 20.7	205	25.4	105	13.3	108	0.9	3.99	▲ 1.51	2.56	▲ 0.84	53.6	▲ 1.2	
県南計		968		4,274		1,995		6,598		952		434		404		2.06		1.54		44.8		
		884	9.5	3,847	11.1	2,432	▲ 18.0	7,426	▲ 11.2	806	18.1	384	13.0	364	11.0	2.75	▲ 0.69	1.93	▲ 0.39	43.4	1.4	
沿岸	釜石	176		723		389		1,037		168		56		49		2.21		1.43		31.8		
		175	0.6	705	2.6	367	6.0	1,141	▲ 9.1	152	10.5	68	▲ 17.6	62	▲ 21.0	2.10	0.11	1.62	▲ 0.19	38.9	▲ 7.1	
	宮古	144		660		263		714		103		56		47		1.83		1.08		38.9		
		144	0.0	645	2.3	312	▲ 15.7	825	▲ 13.5	124	▲ 16.9	61	▲ 8.2	49	▲ 4.1	2.17	▲ 0.34	1.28	▲ 0.20	42.4	▲ 3.5	
	大船渡	121		603		253		627		145		67		63		2.09		1.04		55.4		
		156	▲ 22.4	629	▲ 4.1	265	▲ 4.5	698	▲ 10.2	125	16.0	46	45.7	29	117.2	1.70	0.39	1.11	▲ 0.07	29.5	25.9	
沿岸計		441		1,986		905		2,378		416		179		159		2.05		1.20		40.6		
		475	▲ 7.2	1,979	0.4	944	▲ 4.1	2,664	▲ 10.7	401	3.7	175	2.3	140	13.6	1.99	0.06	1.35	▲ 0.15	36.8	3.8	
北	二戸	139		444		183		546		88		49		48		1.32		1.23		35.3		
		123	13.0	419	6.0	143	28.0	552	▲ 1.1	53	66.0	40	22.5	38	26.3	1.16	0.16	1.32	▲ 0.09	32.5	2.8	
	久慈	150		512		155		390		89		41		34		1.03		0.76		27.3		
		144	4.2	530	▲ 3.4	152	2.0	501	▲ 22.2	102	▲ 12.7	48	▲ 14.6	47	▲ 27.7	1.06	▲ 0.03	0.95	▲ 0.19	33.3	▲ 6.0	
県北計		289		956		338		936		177		90		82		1.17		0.98		31.1		
		267	8.2	949	0.7	295	14.6	1,053	▲ 11.1	155	14.2	88	2.3	85	▲ 3.5	1.10	0.07	1.11	▲ 0.13	33.0	▲ 1.9	

(注) 上段：当月、下段：前年同月

産業別新規求人状況 1

一般

項目		全産業		D 建設業		E 製造業		H 運輸業, 郵便業		I 卸売業, 小売業		M 宿泊業, 飲食サービス業		P 医療, 福祉		R サービス業 <small>(他に分類されないもの)</small>	
		実数	前年・ 同月比 (%)	実数	前年・ 同月比 (%)	実数	前年・ 同月比 (%)	実数	前年・ 同月比 (%)	実数	前年・ 同月比 (%)	実数	前年・ 同月比 (%)	実数	前年・ 同月比 (%)	実数	前年・ 同月比 (%)
年度計 全数	元年度合計	74,709	▲ 11.1	12,991	▲ 3.2	9,681	▲ 18.6	4,543	▲ 12.6	7,166	▲ 10.1	3,050	▲ 25.2	15,414	2.9	9,701	▲ 23.8
	2年度合計	62,918	▲ 15.8	12,382	▲ 4.7	8,077	▲ 16.6	3,548	▲ 21.9	5,577	▲ 22.2	2,196	▲ 28.0	12,562	▲ 18.5	9,325	▲ 3.9
	3年度合計	74,163	17.9	12,917	4.3	12,128	50.2	4,194	18.2	6,295	12.9	2,345	6.8	13,464	7.2	13,347	43.1
	4年度合計	77,142	4.0	11,663	▲ 9.7	12,257	1.1	4,289	2.3	6,456	2.6	2,689	14.7	14,747	9.5	14,098	5.6
	5年度合計	(53,916)	(▲ 5.0)	(8,274)	(▲ 6.5)	(8,441)	(▲ 9.0)	(2,974)	(▲ 7.4)	(4,449)	(▲ 7.4)	(2,626)	(33.6)	(10,444)	(▲ 2.5)	(9,320)	(▲ 12.0)
年度計 常用	元年度合計	68,923	▲ 8.9	12,754	▲ 2.9	9,061	▲ 17.2	4,366	▲ 11.6	6,978	▲ 9.3	2,990	▲ 24.7	14,986	3.0	7,257	▲ 13.8
	2年度合計	57,019	▲ 17.3	12,115	▲ 5.0	7,578	▲ 16.4	3,425	▲ 21.6	5,355	▲ 23.3	2,136	▲ 28.6	12,104	▲ 19.2	6,263	▲ 13.7
	3年度合計	64,975	14.0	12,676	4.6	11,300	49.1	4,074	18.9	6,172	15.3	2,261	5.9	12,972	7.2	7,244	15.7
	4年度合計	68,274	5.1	11,426	▲ 9.9	11,664	3.2	4,120	1.1	6,336	2.7	2,606	15.3	14,236	9.7	8,411	16.1
	5年度合計	(49,069)	(▲ 2.8)	(8,200)	(▲ 5.1)	(8,063)	(▲ 8.3)	(2,907)	(▲ 5.2)	(4,359)	(▲ 7.6)	(2,570)	(33.9)	(10,206)	(▲ 2.8)	(6,161)	(▲ 3.7)
全 数	4年 12月	5,810	▲ 4.0	883	▲ 16.1	965	▲ 10.5	328	▲ 7.3	469	3.3	169	▲ 24.2	1,193	6.9	1,097	7.8
	5年 1月	7,048	▲ 0.3	929	▲ 18.0	984	▲ 12.8	368	▲ 5.6	560	▲ 5.7	251	45.1	1,421	10.3	1,344	▲ 8.4
	5年 2月	7,020	6.0	937	▲ 11.9	992	0.4	395	24.2	577	1.1	291	3.9	1,271	1.6	1,059	▲ 0.2
	5年 3月	6,296	▲ 3.3	949	▲ 15.2	1,008	▲ 10.0	313	▲ 36.6	514	▲ 1.5	181	▲ 15.0	1,344	15.9	1,102	3.0
	5年 4月	5,722	▲ 8.4	991	0.2	857	▲ 19.2	330	▲ 3.2	486	▲ 12.1	174	3.0	1,004	▲ 2.6	1,130	▲ 15.7
	5年 5月	5,752	▲ 6.8	866	▲ 14.8	930	▲ 4.6	338	24.7	506	▲ 7.8	335	31.9	1,038	▲ 4.6	1,005	▲ 11.6
	5年 6月	6,167	▲ 0.8	1,040	1.1	936	▲ 18.3	326	▲ 23.8	520	▲ 1.1	211	▲ 1.9	1,221	9.1	988	▲ 7.8
	5年 7月	5,802	▲ 7.6	861	▲ 12.3	830	▲ 10.0	347	▲ 12.4	467	▲ 8.4	280	36.6	1,022	▲ 9.8	1,196	▲ 11.9
	5年 8月	6,010	▲ 3.2	820	▲ 17.5	993	▲ 0.9	312	3.0	519	▲ 3.4	310	24.0	1,284	22.3	977	▲ 8.9
	5年 9月	6,334	▲ 1.0	1,067	2.1	1,047	▲ 8.4	335	▲ 17.1	529	▲ 11.2	268	16.5	1,188	3.3	964	▲ 13.8
	5年 10月	6,461	▲ 6.9	1,001	▲ 7.2	981	▲ 4.0	371	▲ 13.1	458	▲ 6.0	336	40.6	1,273	▲ 18.3	1,243	▲ 5.9
	5年 11月	5,913	▲ 9.0	803	▲ 3.3	954	▲ 8.2	300	▲ 4.8	518	▲ 10.4	412	75.3	1,229	▲ 11.5	985	▲ 8.5
5年 12月	5,755	▲ 0.9	825	▲ 6.6	913	▲ 5.4	315	▲ 4.0	446	▲ 4.9	300	77.5	1,185	▲ 0.7	832	▲ 24.2	
常 用	4年 12月	4,975	▲ 3.0	833	▲ 19.0	897	▲ 5.1	297	▲ 11.1	456	1.8	158	▲ 26.2	1,098	10.7	652	25.4
	5年 1月	6,020	2.9	909	▲ 18.5	944	▲ 11.4	361	▲ 3.7	545	▲ 6.0	230	41.1	1,276	13.7	714	10.4
	5年 2月	6,137	7.9	933	▲ 10.5	956	3.8	385	25.0	568	2.2	278	9.4	1,167	0.0	610	13.6
	5年 3月	5,639	▲ 1.9	940	▲ 14.9	969	▲ 7.7	306	▲ 36.4	508	▲ 1.0	178	▲ 13.2	1,295	16.7	692	16.5
	5年 4月	5,260	▲ 3.9	980	0.0	816	▲ 19.7	326	▲ 3.6	479	▲ 12.3	174	10.1	995	▲ 2.2	807	4.8
	5年 5月	5,216	▲ 4.7	854	▲ 15.2	905	▲ 3.1	335	24.5	491	▲ 9.6	334	32.5	1,032	▲ 4.4	597	▲ 2.8
	5年 6月	5,700	3.2	1,026	1.5	912	▲ 15.3	323	▲ 21.8	513	▲ 1.2	210	3.4	1,190	8.1	665	14.9
	5年 7月	5,277	▲ 6.1	857	▲ 9.2	802	▲ 10.2	343	▲ 10.7	454	▲ 10.5	279	36.1	1,014	▲ 9.4	805	▲ 7.0
	5年 8月	5,570	▲ 0.6	816	▲ 17.6	971	1.1	303	3.4	509	▲ 3.0	306	24.4	1,277	22.3	672	4.3
	5年 9月	5,856	2.4	1,060	6.2	1,020	▲ 3.5	311	▲ 20.1	515	▲ 12.1	263	16.9	1,175	3.9	653	▲ 13.2
	5年 10月	5,770	▲ 7.7	995	▲ 5.8	868	▲ 11.2	369	▲ 5.9	448	▲ 6.1	336	41.2	1,261	▲ 18.0	805	▲ 4.7
	5年 11月	5,351	▲ 8.4	795	▲ 3.6	919	▲ 6.6	300	2.4	513	▲ 7.7	409	74.0	1,211	▲ 11.7	659	▲ 2.1
5年 12月	5,069	1.9	817	▲ 1.9	850	▲ 5.2	297	0.0	437	▲ 4.2	259	63.9	1,051	▲ 4.3	498	▲ 23.6	

(注) ()の数値は当月までの累計

産業別新規求人状況2

一般

項目	全製造業		食料品・たばこ等		繊維工業		業務用機械器具		電子部品・デバイス・電子回路		電気機械器具		情報通信機械器具		輸送用機械器具		
	実数	前年・ 同月比 (%)	実数	前年・ 同月比 (%)	実数	前年・ 同月比 (%)	実数	前年・ 同月比 (%)	実数	前年・ 同月比 (%)	実数	前年・ 同月比 (%)	実数	前年・ 同月比 (%)	実数	前年・ 同月比 (%)	
年度計全数	元年度合計	9,681	▲ 18.6	2,799	▲ 14.0	701	▲ 15.7	320	▲ 39.3	562	▲ 23.3	546	▲ 38.9	180	▲ 32.1	424	▲ 17.7
	2年度合計	8,077	▲ 16.6	2,564	▲ 8.4	440	▲ 37.2	216	▲ 32.5	463	▲ 17.6	455	▲ 16.7	188	▲ 4.4	311	▲ 26.7
	3年度合計	12,128	50.2	3,417	33.3	530	20.5	399	84.7	794	71.5	1,115	145.1	320	70.2	459	47.6
	4年度合計	12,257	1.1	3,311	▲ 3.1	667	25.8	324	▲ 18.8	921	16.0	1,181	5.9	310	▲ 3.1	391	▲ 14.8
	5年度合計	(8,441)	(▲ 9.0)	(2,363)	(▲ 4.4)	(423)	(▲ 11.7)	(187)	(▲ 31.5)	(478)	(▲ 37.8)	(627)	(▲ 32.0)	(176)	(▲ 18.5)	(378)	(29.0)
年度計常用	元年度合計	9,061	▲ 17.2	2,645	▲ 12.6	673	▲ 17.5	241	▲ 38.2	473	▲ 32.3	463	▲ 36.8	142	▲ 24.5	390	▲ 9.9
	2年度合計	7,578	▲ 16.4	2,457	▲ 7.1	430	▲ 36.1	124	▲ 48.5	439	▲ 7.2	419	▲ 9.5	153	7.7	270	▲ 30.8
	3年度合計	11,300	49.1	3,224	31.2	520	20.9	222	79.0	766	74.5	922	120.0	277	81.0	410	51.9
	4年度合計	11,664	3.2	3,196	▲ 0.9	608	16.9	236	6.3	884	15.4	1,014	10.0	293	5.8	369	▲ 10.0
	5年度合計	(8,063)	(▲ 8.3)	(2,256)	(▲ 5.2)	(423)	(▲ 0.9)	(141)	(▲ 27.7)	(475)	(▲ 35.8)	(571)	(▲ 26.4)	(162)	(▲ 21.4)	(281)	(3.7)
全数	4年12月	965	▲ 10.5	224	▲ 8.9	48	23.1	35	▲ 36.4	50	▲ 21.9	127	13.4	13	▲ 35.0	30	▲ 38.8
	5年1月	984	▲ 12.8	308	▲ 23.4	43	▲ 15.7	22	▲ 24.1	48	▲ 27.3	72	▲ 14.3	45	50.0	24	▲ 45.5
	5年2月	992	0.4	260	▲ 4.4	73	69.8	11	▲ 56.0	80	▲ 24.5	74	▲ 18.7	24	50.0	50	163.2
	5年3月	1,008	▲ 10.0	272	3.0	72	53.2	18	▲ 69.0	24	▲ 44.2	113	▲ 2.6	25	38.9	24	▲ 42.9
	5年4月	857	▲ 19.2	295	▲ 16.7	33	▲ 48.4	26	▲ 27.8	43	▲ 49.4	57	▲ 38.0	27	▲ 18.2	12	▲ 40.0
	5年5月	930	▲ 4.6	277	12.6	61	22.0	5	▲ 80.0	68	▲ 45.6	98	15.3	21	▲ 25.0	22	▲ 38.9
	5年6月	936	▲ 18.3	280	13.4	36	▲ 30.8	21	▲ 59.6	47	▲ 38.2	67	▲ 50.4	15	▲ 6.3	20	▲ 39.4
	5年7月	830	▲ 10.0	293	▲ 13.3	38	▲ 40.6	13	▲ 35.0	43	▲ 31.7	28	▲ 53.3	18	▲ 25.0	37	60.9
	5年8月	993	▲ 0.9	236	▲ 1.7	53	71.0	17	240.0	65	▲ 44.4	128	43.8	15	▲ 51.6	28	▲ 26.3
	5年9月	1,047	▲ 8.4	274	3.0	72	56.5	19	▲ 70.8	66	▲ 5.7	45	▲ 69.4	11	▲ 8.3	67	48.9
	5年10月	981	▲ 4.0	283	▲ 10.7	55	▲ 22.5	23	▲ 11.5	37	▲ 51.3	30	▲ 55.9	39	39.3	106	292.6
	5年11月	954	▲ 8.2	215	▲ 10.0	35	▲ 34.0	24	166.7	71	▲ 33.6	105	▲ 11.8	19	▲ 38.7	20	▲ 51.2
5年12月	913	▲ 5.4	210	▲ 6.3	40	▲ 16.7	39	11.4	38	▲ 24.0	69	▲ 45.7	11	▲ 15.4	66	120.0	
常用	4年12月	897	▲ 5.1	208	2.5	45	15.4	23	4.5	38	▲ 40.6	108	47.9	11	▲ 38.9	29	▲ 35.6
	5年1月	944	▲ 11.4	307	▲ 21.5	42	▲ 17.6	13	▲ 35.0	48	▲ 23.8	69	▲ 1.4	38	26.7	24	▲ 29.4
	5年2月	956	3.8	260	1.6	73	69.8	11	▲ 56.0	74	▲ 26.7	59	▲ 22.4	24	60.0	50	163.2
	5年3月	969	▲ 7.7	249	▲ 4.2	66	40.4	17	▲ 32.0	22	▲ 46.3	110	22.2	25	56.3	24	▲ 41.5
	5年4月	816	▲ 19.7	287	▲ 18.0	33	▲ 32.7	20	▲ 25.9	43	▲ 47.6	56	▲ 32.5	19	▲ 42.4	8	▲ 60.0
	5年5月	905	▲ 3.1	270	13.9	61	22.0	5	▲ 80.0	68	▲ 43.3	85	18.1	21	▲ 19.2	22	▲ 38.9
	5年6月	912	▲ 15.3	269	13.5	36	▲ 14.3	13	▲ 51.9	47	▲ 38.2	67	▲ 41.7	15	7.1	19	▲ 42.4
	5年7月	802	▲ 10.2	285	▲ 12.3	38	▲ 30.9	13	▲ 27.8	43	▲ 31.7	20	▲ 65.5	16	▲ 33.3	37	60.9
	5年8月	971	1.1	229	▲ 2.1	53	71.0	16	220.0	65	▲ 44.0	116	58.9	15	▲ 48.3	28	0.0
	5年9月	1,020	▲ 3.5	261	4.4	72	84.6	16	▲ 61.0	66	▲ 5.7	43	▲ 60.9	11	10.0	62	37.8
	5年10月	868	▲ 11.2	271	▲ 10.3	55	▲ 20.3	14	▲ 33.3	37	▲ 51.3	30	▲ 49.2	35	25.0	22	▲ 18.5
	5年11月	919	▲ 6.6	200	▲ 15.6	35	▲ 25.5	23	187.5	68	▲ 31.3	92	▲ 6.1	19	▲ 38.7	20	▲ 33.3
5年12月	850	▲ 5.2	184	▲ 11.5	40	▲ 11.1	21	▲ 8.7	38	0.0	62	▲ 42.6	11	0.0	63	117.2	

(注) ()の数値は当月までの累計

地域別・安定所別・産業別新規求人状況

一般

労働市場 圏別	項目 安定所別	全産業		D 建設業		E 製造業		食料品・たばこ等		繊維工業		電子部品・デバイス・ 電子回路		I 卸売業、小売業		M 宿泊業、 飲食サービス業		P 医療、福祉		R サービス業 (他に分類されないもの)	
		実数	前年・ 同月比(%)	実数	前年・ 同月比(%)	実数	前年・ 同月比(%)	実数	前年・ 同月比(%)	実数	前年・ 同月比(%)	実数	前年・ 同月比(%)	実数	前年・ 同月比(%)	実数	前年・ 同月比(%)	実数	前年・ 同月比(%)	実数	前年・ 同月比(%)
岩手県計		5,755		825		913		210		40		38		446		300		1,185		832	
		5,810	▲ 0.9	883	▲ 6.6	965	▲ 5.4	224	▲ 6.3	48	▲ 16.7	50	▲ 24.0	469	▲ 4.9	169	77.5	1,193	▲ 0.7	1,097	▲ 24.2
盛岡	盛岡	2,517	17.7	286	▲ 4.0	100	▲ 20.6	51	▲ 13.6	4	100.0	0	▲ 100.0	226	22.8	227	110.2	516	13.7	403	▲ 9.4
		2,139		298		126		59		2		18		184		108		454		445	
県南	花巻	431	6.4	68	112.5	107	▲ 10.8	16	128.6	1	▲ 80.0	9	--	31	▲ 44.6	30	15.4	105	18.0	32	39.1
		405		32		120		7		5		0		56		26		89		23	
	一関	447	▲ 10.8	68	11.5	111	▲ 0.9	22	0.0	0	--	4	300.0	35	▲ 18.6	10	25.0	78	▲ 12.4	56	▲ 40.4
		501		61		112		22		0		1		43		8		89		94	
	水沢	555	▲ 25.4	66	▲ 68.7	134	▲ 7.6	25	▲ 3.8	5	▲ 28.6	0	▲ 100.0	52	67.7	6	▲ 25.0	124	18.1	93	▲ 35.9
		744		211		145		26		7		1		31		8		105		145	
	北上	562	▲ 28.1	40	▲ 47.4	111	▲ 9.8	10	▲ 28.6	0	▲ 100.0	23	64.3	43	▲ 29.5	8	33.3	90	▲ 15.9	177	▲ 41.2
		782		76		123		14		2		14		61		6		107		301	
県南計		1,995	▲ 18.0	242	▲ 36.3	463	▲ 7.4	73	5.8	6	▲ 57.1	36	125.0	161	▲ 15.7	54	12.5	397	1.8	358	▲ 36.4
		2,432		380		500		69		14		16		191		48		390		563	
沿岸	釜石	389	6.0	91	30.0	187	12.7	6	▲ 76.0	10	66.7	0	▲ 100.0	13	▲ 31.6	8	166.7	55	14.6	14	▲ 51.7
		367		70		166		25		6		1		19		3		48		29	
	宮古	263	▲ 15.7	87	40.3	12	▲ 75.0	1	▲ 92.3	0	▲ 100.0	2	▲ 86.7	8	▲ 50.0	4	300.0	98	▲ 25.2	25	4.2
		312		62		48		13		1		15		16		1		131		24	
	大船渡	253	▲ 4.5	45	50.0	72	89.5	26	116.7	9	125.0	0	--	24	▲ 31.4	1	▲ 50.0	36	▲ 66.7	12	0.0
		265		30		38		12		4		0		35		2		108		12	
沿岸計		905	▲ 4.1	223	37.7	271	7.5	33	▲ 34.0	19	72.7	2	▲ 87.5	45	▲ 35.7	13	116.7	189	▲ 34.1	51	▲ 21.5
		944		162		252		50		11		16		70		6		287		65	
県北	二戸	183	28.0	29	81.3	56	▲ 8.2	46	17.9	7	▲ 36.4	0	--	10	▲ 9.1	2	▲ 33.3	36	56.5	17	54.5
		143		16		61		39		11		0		11		3		23		11	
	久慈	155	2.0	45	66.7	23	▲ 11.5	7	0.0	4	▲ 60.0	0	--	4	▲ 69.2	4	0.0	47	20.5	3	▲ 76.9
		152		27		26		7		10		0		13		4		39		13	
県北計		338	14.6	74	72.1	79	▲ 9.2	53	15.2	11	▲ 47.6	0	--	14	▲ 41.7	6	▲ 14.3	83	33.9	20	▲ 16.7
		295		43		87		46		21		0		24		7		62		24	

(注) 上段：当月、下段：前年同月

事業所規模別新規求人状況

一般

項目		全事業所規模		29人以下		30～99人		100～299人		300～499人		500～999人		1,000人以上	
		実数	前年・ 同月比 (%)	実数	前年・ 同月比 (%)	実数	前年・ 同月比 (%)	実数	前年・ 同月比 (%)	実数	前年・ 同月比 (%)	実数	前年・ 同月比 (%)	実数	前年・ 同月比 (%)
年度計 全数	元年度合計	74,709	▲ 11.1	47,559	▲ 13.7	18,226	▲ 9.6	5,613	▲ 7.2	1,482	1.5	1,258	45.9	571	29.8
	2年度合計	62,918	▲ 15.8	39,624	▲ 16.7	15,637	▲ 14.2	5,080	▲ 9.5	1,085	▲ 26.8	795	▲ 36.8	697	22.1
	3年度合計	74,163	17.9	46,952	18.5	18,309	17.1	5,651	11.2	1,110	2.3	1,201	51.1	940	34.9
	4年度合計	77,142	4.0	48,141	2.5	18,740	2.4	5,691	0.7	1,444	30.1	1,771	47.5	1,355	44.1
	5年度合計	(53,916)	(▲ 5.0)	(33,591)	(▲ 5.2)	(13,283)	(▲ 3.9)	(4,176)	(2.4)	(952)	(▲ 11.0)	(784)	(▲ 44.2)	(1,130)	(14.4)
年度計 常用	元年度合計	68,923	▲ 8.9	43,712	▲ 10.7	17,049	▲ 9.8	5,144	▲ 4.3	1,295	4.9	1,173	48.7	550	27.9
	2年度合計	57,019	▲ 17.3	35,821	▲ 18.1	14,429	▲ 15.4	4,515	▲ 12.2	896	▲ 30.8	695	▲ 40.8	663	20.5
	3年度合計	64,975	14.0	40,390	12.8	16,743	16.0	4,988	10.5	944	5.4	1,012	45.6	898	35.4
	4年度合計	68,274	5.1	41,752	3.4	17,288	3.3	5,125	2.7	1,248	32.2	1,599	58.0	1,262	40.5
	5年度合計	(49,069)	(▲ 2.8)	(30,353)	(▲ 1.1)	(12,539)	(▲ 3.0)	(3,776)	(1.6)	(773)	(▲ 17.8)	(721)	(▲ 44.0)	(907)	(▲ 1.5)
全 数	4年12月	5,810	▲ 4.0	3,502	▲ 7.5	1,471	▲ 0.9	393	▲ 14.6	179	90.4	229	36.3	36	▲ 36.8
	5年1月	7,048	▲ 0.3	4,305	▲ 4.6	1,801	0.4	507	0.6	169	28.0	157	180.4	109	53.5
	5年2月	7,020	6.0	4,458	5.5	1,636	▲ 1.4	577	22.0	74	4.2	69	▲ 15.9	206	85.6
	5年3月	6,296	▲ 3.3	3,963	▲ 2.9	1,482	▲ 8.6	527	17.1	131	19.1	141	▲ 31.2	52	26.8
	5年4月	5,722	▲ 8.4	3,723	▲ 7.3	1,381	▲ 11.7	411	▲ 9.5	133	38.5	38	▲ 5.0	36	▲ 53.2
	5年5月	5,752	▲ 6.8	3,517	▲ 11.1	1,439	▲ 3.0	394	▲ 11.5	92	50.8	49	▲ 36.4	261	76.4
	5年6月	6,167	▲ 0.8	3,898	0.1	1,519	▲ 4.5	469	14.4	64	▲ 37.3	143	▲ 21.4	74	94.7
	5年7月	5,802	▲ 7.6	3,596	▲ 10.1	1,471	▲ 3.7	498	2.0	131	44.0	60	▲ 43.4	46	▲ 31.3
	5年8月	6,010	▲ 3.2	3,709	▲ 6.0	1,500	1.3	380	▲ 6.6	120	64.4	92	41.5	209	▲ 11.1
	5年9月	6,334	▲ 1.0	3,857	▲ 2.4	1,617	▲ 0.6	579	23.5	86	▲ 33.8	130	▲ 23.5	65	27.5
	5年10月	6,461	▲ 6.9	4,054	▲ 3.5	1,504	▲ 6.7	550	6.6	144	2.9	66	▲ 83.6	143	104.3
	5年11月	5,913	▲ 9.0	3,649	▲ 7.3	1,535	4.8	334	▲ 32.9	88	▲ 55.6	83	▲ 37.6	224	▲ 15.8
5年12月	5,755	▲ 0.9	3,588	2.5	1,317	▲ 10.5	561	42.7	94	▲ 47.5	123	▲ 46.3	72	100.0	
常 用	4年12月	4,975	▲ 3.0	2,924	▲ 9.3	1,341	5.7	335	▲ 11.1	148	76.2	196	53.1	31	▲ 32.6
	5年1月	6,020	2.9	3,691	2.0	1,512	▲ 4.7	438	0.7	149	41.9	126	240.5	104	50.7
	5年2月	6,137	7.9	3,886	10.1	1,455	▲ 3.9	508	22.4	51	▲ 5.6	46	▲ 39.5	191	87.3
	5年3月	5,639	▲ 1.9	3,496	▲ 2.3	1,388	▲ 5.2	462	16.1	108	9.1	139	▲ 19.2	46	31.4
	5年4月	5,260	▲ 3.9	3,376	▲ 2.0	1,319	▲ 7.2	382	▲ 10.1	127	49.4	32	10.3	24	▲ 65.7
	5年5月	5,216	▲ 4.7	3,206	▲ 4.7	1,335	▲ 6.2	349	▲ 14.3	84	44.8	49	▲ 33.8	193	32.2
	5年6月	5,700	3.2	3,565	5.8	1,458	▲ 2.5	439	18.0	40	▲ 57.0	128	▲ 20.0	70	100.0
	5年7月	5,277	▲ 6.1	3,252	▲ 6.2	1,378	▲ 5.9	442	▲ 3.5	114	52.0	50	▲ 49.0	41	▲ 28.1
	5年8月	5,570	▲ 0.6	3,393	▲ 2.0	1,456	3.3	346	▲ 9.2	94	49.2	90	45.2	191	▲ 14.0
	5年9月	5,856	2.4	3,512	1.3	1,550	0.6	542	35.5	68	▲ 40.9	125	▲ 16.1	59	28.3
	5年10月	5,770	▲ 7.7	3,601	▲ 2.4	1,449	▲ 3.3	484	3.0	116	▲ 11.5	63	▲ 84.0	57	▲ 14.9
	5年11月	5,351	▲ 8.4	3,273	▲ 6.1	1,425	6.4	290	▲ 38.2	76	▲ 55.8	71	▲ 44.1	216	▲ 12.6
5年12月	5,069	1.9	3,175	8.6	1,169	▲ 12.8	502	49.9	54	▲ 63.5	113	▲ 42.3	56	80.6	

(注) ()の数値は当月までの累計

職業紹介状況

パート

年度・月	項目	①新規求職申込件数		②月間有効求職者数		③新規求人数		④月間有効求人数		⑤紹介件数		⑥就職件数		⑦充足数		⑧新規求人倍率		⑨有効求人倍率		⑩就職率	
			前年・ 同月比 (%)		前年・ 同月比 (%)		前年・ 同月比 (%)		前年・ 同月比 (%)		前年・ 同月比 (%)		前年・ 同月比 (%)		前年・ 同月比 (%)	(倍)	前年・ 同月差 (ポイント)	(倍)	前年・ 同月差 (ポイント)	(%)	前年・ 同月差 (ポイント)
年度計 全数	元年度合計	21,633	10.3	87,628	10.4	49,523	4.1	131,643	3.1	28,354	20.1	12,475	23.7	12,279	24.2	2.29	▲ 0.14	1.50	▲ 0.11	57.7	6.3
	2年度合計	19,147	▲ 11.5	88,390	0.9	37,115	▲ 25.1	96,275	▲ 26.9	25,084	▲ 11.5	10,221	▲ 18.1	10,093	▲ 17.8	1.94	▲ 0.35	1.09	▲ 0.41	53.4	▲ 4.3
	3年度合計	19,432	1.5	89,129	0.8	40,415	8.9	106,164	10.3	23,438	▲ 6.6	9,992	▲ 2.2	9,876	▲ 2.2	2.08	0.14	1.19	0.10	51.4	▲ 2.0
	4年度合計	21,676	11.5	90,928	2.0	45,245	12.0	118,593	11.7	25,416	8.4	11,240	12.5	11,003	11.4	2.09	0.01	1.30	0.11	51.9	0.5
	5年度合計	(15,015)	(1.5)	(68,792)	(2.7)	(27,561)	(▲ 11.7)	(75,650)	(▲ 10.3)	(14,830)	(▲ 3.3)	(6,757)	(▲ 0.6)	(6,592)	(▲ 0.1)	(1.84)	(▲ 0.27)	(1.10)	(▲ 0.16)	(45.0)	(▲ 1.0)
年度計 常用	元年度合計	21,425	10.2	87,016	10.4	43,798	7.1	117,124	5.6	24,830	24.9	10,851	28.2	10,831	28.6	2.04	▲ 0.06	1.35	▲ 0.06	50.6	7.1
	2年度合計	18,833	▲ 12.1	87,317	0.3	32,122	▲ 26.7	84,452	▲ 27.9	21,271	▲ 14.3	8,593	▲ 20.8	8,641	▲ 20.2	1.71	▲ 0.33	0.97	▲ 0.38	45.6	▲ 5.0
	3年度合計	19,139	1.6	88,109	0.9	34,077	6.1	91,099	7.9	19,517	▲ 8.2	8,177	▲ 4.8	8,171	▲ 5.4	1.78	0.07	1.03	0.06	42.7	▲ 2.9
	4年度合計	21,341	11.5	89,847	2.0	38,455	12.8	101,523	11.4	21,925	12.3	9,546	16.7	9,429	15.4	1.80	0.02	1.13	0.10	44.7	2.0
	5年度合計	(14,773)	(1.6)	(67,916)	(2.6)	(23,704)	(▲ 10.4)	(66,279)	(▲ 9.0)	(12,397)	(▲ 3.9)	(5,763)	(1.9)	(5,700)	(2.6)	(1.60)	(▲ 0.22)	(0.98)	(▲ 0.12)	(39.0)	(0.1)
全 数	4年12月	1,291	7.4	6,688	▲ 2.7	3,247	10.4	9,721	10.3	1,680	29.4	715	▲ 1.1	707	▲ 2.3	2.52	0.07	1.45	0.17	55.4	▲ 4.7
	5年1月	2,095	36.3	7,107	5.2	4,937	18.8	10,614	13.7	2,880	70.5	850	42.4	847	43.1	2.36	▲ 0.34	1.49	0.11	40.6	1.8
	5年2月	2,523	44.3	8,092	14.2	5,460	32.5	12,328	19.1	4,136	40.9	1,275	48.6	1,258	47.0	2.16	▲ 0.20	1.52	0.06	50.5	1.4
	5年3月	2,269	12.9	8,745	14.2	3,651	▲ 7.2	11,282	7.1	3,063	8.2	2,318	54.7	2,302	53.6	1.61	▲ 0.35	1.29	▲ 0.09	102.2	27.6
	5年4月	2,607	1.4	8,432	2.5	2,875	▲ 16.9	8,750	▲ 6.9	1,983	4.8	1,139	30.2	1,124	33.7	1.10	▲ 0.25	1.04	▲ 0.10	43.7	9.7
	5年5月	1,937	▲ 1.0	8,429	▲ 0.1	3,647	14.3	8,681	▲ 4.2	1,887	▲ 8.4	859	▲ 6.3	835	▲ 5.4	1.88	0.25	1.03	▲ 0.04	44.3	▲ 2.6
	5年6月	1,600	▲ 3.8	8,200	0.4	2,860	▲ 20.0	8,474	▲ 8.0	1,804	1.0	870	▲ 2.2	849	▲ 3.2	1.79	▲ 0.36	1.03	▲ 0.10	54.4	0.9
	5年7月	1,345	3.1	7,525	3.0	2,562	▲ 22.3	8,012	▲ 9.6	1,507	0.3	687	7.5	676	8.2	1.90	▲ 0.63	1.06	▲ 0.15	51.1	2.1
	5年8月	1,409	5.5	7,295	3.0	3,438	12.5	8,084	▲ 9.5	1,448	1.1	567	▲ 12.1	536	▲ 14.6	2.44	0.15	1.11	▲ 0.15	40.2	▲ 8.1
	5年9月	1,593	4.1	7,322	4.5	2,870	▲ 18.4	8,175	▲ 10.2	1,550	0.5	614	▲ 7.7	594	▲ 9.2	1.80	▲ 0.50	1.12	▲ 0.18	38.5	▲ 5.0
	5年10月	1,725	10.9	7,398	4.6	3,092	▲ 20.9	8,629	▲ 10.5	1,668	2.3	695	▲ 3.5	666	▲ 5.4	1.79	▲ 0.72	1.17	▲ 0.19	40.3	▲ 6.0
	5年11月	1,466	▲ 7.4	7,245	3.5	3,442	▲ 12.9	8,539	▲ 18.2	1,606	▲ 11.2	663	▲ 9.3	659	▲ 2.7	2.35	▲ 0.15	1.18	▲ 0.31	45.2	▲ 1.0
5年12月	1,333	3.3	6,946	3.9	2,775	▲ 14.5	8,306	▲ 14.6	1,377	▲ 18.0	663	▲ 7.3	653	▲ 7.6	2.08	▲ 0.44	1.20	▲ 0.25	49.7	▲ 5.7	
常 用	4年12月	1,258	7.2	6,591	▲ 2.5	2,371	5.8	7,880	10.3	1,297	60.9	508	17.1	505	13.5	1.88	▲ 0.03	1.20	0.14	40.4	3.4
	5年1月	2,064	36.5	7,015	5.2	4,267	28.1	8,867	14.8	2,522	94.7	628	61.4	622	62.8	2.07	▲ 0.13	1.26	0.10	30.4	4.7
	5年2月	2,497	44.3	8,000	14.0	4,633	38.1	10,384	22.7	3,797	45.4	1,129	63.9	1,121	62.5	1.86	▲ 0.08	1.30	0.09	45.2	5.4
	5年3月	2,238	13.0	8,641	13.9	3,107	▲ 4.2	9,454	10.6	2,704	9.4	2,131	60.6	2,128	58.3	1.39	▲ 0.25	1.09	▲ 0.04	95.2	28.2
	5年4月	2,561	1.1	8,324	2.3	2,605	▲ 15.8	7,441	▲ 6.1	1,698	5.1	1,008	34.0	1,007	37.2	1.02	▲ 0.20	0.89	▲ 0.08	39.4	9.7
	5年5月	1,910	▲ 0.5	8,327	0.0	3,237	19.5	7,675	▲ 1.6	1,626	▲ 6.9	736	▲ 4.3	720	▲ 5.4	1.69	0.28	0.92	▲ 0.02	38.5	▲ 1.6
	5年6月	1,580	▲ 3.5	8,100	0.5	2,504	▲ 19.1	7,586	▲ 5.8	1,535	0.9	742	2.2	735	2.2	1.58	▲ 0.31	0.94	▲ 0.06	47.0	2.7
	5年7月	1,323	3.6	7,436	3.1	2,279	▲ 24.2	7,181	▲ 9.1	1,300	▲ 0.9	590	8.9	592	9.4	1.72	▲ 0.63	0.97	▲ 0.13	44.6	2.2
	5年8月	1,386	5.1	7,207	2.9	3,089	15.9	7,253	▲ 9.1	1,245	▲ 0.3	483	▲ 15.3	466	▲ 17.2	2.23	0.21	1.01	▲ 0.13	34.8	▲ 8.4
	5年9月	1,566	3.6	7,228	4.2	2,602	▲ 13.1	7,409	▲ 7.4	1,380	6.1	538	▲ 6.1	530	▲ 7.2	1.66	▲ 0.32	1.03	▲ 0.12	34.4	▲ 3.5
	5年10月	1,705	11.6	7,304	4.3	2,681	▲ 23.0	7,704	▲ 9.3	1,451	2.5	615	0.7	602	▲ 0.3	1.57	▲ 0.71	1.05	▲ 0.16	36.1	▲ 3.9
	5年11月	1,443	▲ 7.4	7,149	3.4	2,850	▲ 5.9	7,390	▲ 15.8	1,225	▲ 15.1	574	▲ 5.4	577	3.0	1.98	0.04	1.03	▲ 0.24	39.8	0.9
5年12月	1,299	3.3	6,841	3.8	1,857	▲ 21.7	6,640	▲ 15.7	937	▲ 27.8	477	▲ 6.1	471	▲ 6.7	1.43	▲ 0.45	0.97	▲ 0.23	36.7	▲ 3.7	

(注) ()の数値は当月までの累計

中高年齢者職業紹介状況

パート

項目 年度・月		45歳以上								55歳以上							
		新規求職申込件数		月間有効求職者数		紹介件数		就職件数		新規求職申込件数		月間有効求職者数		紹介件数		就職件数	
			前年・ 同月比(%)		前年・ 同月比(%)		前年・ 同月比(%)		前年・ 同月比(%)		前年・ 同月比(%)		前年・ 同月比(%)		前年・ 同月比(%)		前年・ 同月比(%)
年度計 全数	元年度合計	13,974	18.3	55,998	16.5	17,303	28.3	7,435	35.1	9,963	19.7	39,552	15.7	10,750	30.4	4,633	40.1
	2年度合計	12,581	▲ 10.0	57,639	2.9	15,442	▲ 10.8	6,060	▲ 18.5	9,327	▲ 6.4	41,809	5.7	9,944	▲ 7.5	3,846	▲ 17.0
	3年度合計	13,165	4.6	58,976	2.3	14,867	▲ 3.7	6,094	0.6	9,782	4.9	42,644	2.0	9,758	▲ 1.9	3,877	0.8
	4年度合計	15,156	15.1	60,595	2.7	17,010	14.4	7,274	19.4	11,392	16.5	43,747	2.6	11,208	14.9	4,674	20.6
	5年度合計	(10,558)	(3.8)	(46,891)	(6.0)	(9,951)	(0.3)	(4,296)	(2.9)	(8,138)	(5.1)	(34,843)	(8.6)	(6,728)	(3.2)	(2,862)	(6.6)
年度計 常用	元年度合計	13,859	18.1	55,692	16.3	15,312	34.3	6,580	40.9	9,890	19.4	39,357	15.4	9,614	36.3	4,181	46.7
	2年度合計	12,394	▲ 10.6	57,062	2.5	13,187	▲ 13.9	5,128	▲ 22.1	9,201	▲ 7.0	41,396	5.2	8,579	▲ 10.8	3,315	▲ 20.7
	3年度合計	12,985	4.8	58,369	2.3	12,383	▲ 6.1	4,989	▲ 2.7	9,662	5.0	42,195	1.9	8,188	▲ 4.6	3,205	▲ 3.3
	4年度合計	14,950	15.1	59,985	2.8	14,752	19.1	6,251	25.3	11,245	16.4	43,312	2.6	9,721	18.7	4,044	26.2
	5年度合計	(10,396)	(3.7)	(46,348)	(5.8)	(8,343)	(▲ 0.7)	(3,673)	(4.7)	(8,019)	(5.0)	(34,449)	(8.4)	(5,666)	(2.4)	(2,477)	(8.7)
全 数	4年12月	885	8.1	4,425	▲ 1.5	1,170	41.5	457	3.2	653	8.7	3,162	▲ 2.0	739	37.6	281	▲ 1.7
	5年1月	1,518	44.0	4,796	8.0	1,974	81.4	590	64.8	1,128	45.5	3,418	7.7	1,284	87.2	348	58.9
	5年2月	1,842	55.2	5,534	19.3	2,947	51.1	863	48.3	1,323	55.5	3,928	19.9	1,921	57.5	558	67.6
	5年3月	1,622	17.7	6,034	20.0	2,167	13.6	1,648	65.6	1,196	22.8	4,321	22.4	1,484	16.1	1,084	66.5
	5年4月	1,912	1.5	5,840	5.5	1,330	11.5	751	41.2	1,554	2.4	4,374	7.7	882	14.0	495	53.7
	5年5月	1,377	2.2	5,826	2.5	1,254	▲ 5.0	542	▲ 2.7	1,094	3.5	4,437	4.5	873	▲ 5.2	379	6.2
	5年6月	1,120	1.9	5,662	3.7	1,226	9.2	547	0.6	832	1.3	4,285	5.8	829	9.7	367	▲ 1.6
	5年7月	951	10.2	5,141	8.0	975	▲ 3.2	432	13.7	727	12.2	3,811	10.9	675	2.4	286	15.8
	5年8月	916	3.3	4,890	6.5	931	2.5	338	▲ 16.3	662	3.1	3,560	8.8	610	0.0	219	▲ 19.2
	5年9月	1,092	5.4	4,903	7.9	1,036	2.5	384	▲ 6.8	809	3.1	3,576	10.4	684	4.3	243	▲ 6.5
	5年10月	1,187	10.6	4,973	8.0	1,119	8.5	444	3.3	902	8.3	3,638	9.7	744	8.1	291	3.6
	5年11月	1,026	▲ 6.7	4,917	6.4	1,112	▲ 4.1	429	▲ 6.1	815	3.4	3,645	10.6	760	6.1	281	▲ 3.8
5年12月	977	10.4	4,739	7.1	968	▲ 17.3	429	▲ 6.1	743	13.8	3,517	11.2	671	▲ 9.2	301	7.1	
常 用	4年12月	865	7.9	4,374	▲ 1.1	910	73.0	323	20.1	635	8.2	3,124	▲ 1.5	582	66.3	194	7.2
	5年1月	1,498	43.9	4,743	8.0	1,724	103.5	445	87.0	1,113	45.5	3,382	7.9	1,117	110.4	272	76.6
	5年2月	1,823	54.9	5,479	19.1	2,709	56.0	766	61.6	1,308	54.6	3,888	19.7	1,763	64.0	495	91.9
	5年3月	1,603	17.8	5,974	19.8	1,918	15.4	1,532	71.7	1,185	23.2	4,276	22.0	1,307	17.5	998	72.7
	5年4月	1,880	1.3	5,773	5.4	1,151	11.5	671	45.2	1,527	2.1	4,323	7.5	763	13.0	448	56.6
	5年5月	1,358	2.6	5,764	2.7	1,077	▲ 4.5	462	▲ 3.8	1,078	4.0	4,389	4.7	745	▲ 6.2	320	2.2
	5年6月	1,105	2.0	5,598	3.7	1,056	10.7	469	6.1	823	1.1	4,236	5.7	717	11.9	323	5.9
	5年7月	936	10.4	5,084	7.9	848	▲ 4.6	376	16.0	719	12.7	3,771	10.9	583	0.0	253	18.8
	5年8月	900	2.4	4,832	6.1	811	2.3	290	▲ 18.8	651	2.2	3,521	8.4	535	▲ 0.2	193	▲ 19.2
	5年9月	1,080	5.5	4,849	7.5	924	8.5	337	▲ 7.2	800	3.0	3,538	10.1	612	10.5	217	▲ 6.1
	5年10月	1,173	10.5	4,917	7.6	974	7.4	386	3.8	893	8.4	3,599	9.4	659	8.7	256	3.2
	5年11月	1,011	▲ 7.0	4,859	6.1	858	▲ 8.3	379	▲ 1.6	804	2.8	3,604	10.3	602	6.9	251	0.4
5年12月	953	10.2	4,672	6.8	644	▲ 29.2	303	▲ 6.2	724	14.0	3,468	11.0	450	▲ 22.7	216	11.3	

(注) ()の数値は当月までの累計

地域別・安定所別職業紹介状況

パート

労働市場 圏別	項目 安定所別	①新規求職申込件数		②月間有効求職者数		③新規求人数		④月間有効求人数		⑤紹介件数		⑥就職件数		⑦充足数		⑧新規求人倍率		⑨有効求人倍率		⑩就職率	
		前年 同月比 (%)	前年 同月比 (%)	前年 同月比 (%)	前年 同月比 (%)	前年 同月比 (%)	前年 同月比 (%)	前年 同月比 (%)	前年 同月比 (%)	前年 同月比 (%)	前年 同月比 (%)	前年 同月比 (%)	前年 同月比 (%)	前年 同月比 (%)	前年 同月比 (%)	前年 同月比 (%)	前年 同月比 (%)	前年 同月比 (%)	前年 同月比 (%)	前年 同月比 (%)	前年 同月比 (%)
岩手県計		1,333		6,946		2,775		8,306		1,377		663		653		2.08		1.20		49.7	
		1,291	▲ 3.3	6,688	▲ 3.9	3,247	▲ 14.5	9,721	▲ 14.6	1,680	▲ 18.0	715	▲ 7.3	707	▲ 7.6	2.52	▲ 0.44	1.45	▲ 0.25	55.4	▲ 5.7
盛岡	盛岡	496	▲ 5.0	2,836	▲ 0.6	1,201	▲ 14.8	3,825	▲ 12.1	515	▲ 31.3	221	▲ 26.8	252	▲ 24.3	2.42	▲ 0.28	1.35	▲ 0.18	44.6	▲ 13.3
		522		2,853		1,410		4,353		750		302		333		2.70		1.53		57.9	
南	花巻	130	14.0	558	19.0	343	24.3	975	4.2	132	30.7	62	12.7	51	▲ 12.1	2.64	0.22	1.75	▲ 0.25	47.7	▲ 0.5
		114		469		276		936		101		55		58		2.42		2.00		48.2	
	一関	121	55.1	618	16.6	219	▲ 32.0	661	▲ 16.2	135	7.1	63	23.5	60	57.9	1.81	▲ 2.32	1.07	▲ 0.42	52.1	▲ 13.3
		78		530		322		789		126		51		38		4.13		1.49		65.4	
	水沢	132	14.8	685	6.5	305	2.0	710	▲ 18.0	121	▲ 24.4	67	6.3	55	1.9	2.31	▲ 0.29	1.04	▲ 0.31	50.8	▲ 4.0
		115		643		299		866		160		63		54		2.60		1.35		54.8	
	北上	102	6.3	528	4.6	219	▲ 18.6	826	▲ 12.7	130	17.1	64	20.8	69	23.2	2.15	▲ 0.65	1.56	▲ 0.31	62.7	7.5
		96		505		269		946		111		53		56		2.80		1.87		55.2	
県南計		485	20.3	2,389	11.3	1,086	▲ 6.9	3,172	▲ 10.3	518	4.0	256	15.3	235	14.1	2.24	▲ 0.65	1.33	▲ 0.32	52.8	▲ 2.3
		403		2,147		1,166		3,537		498		222		206		2.89		1.65		55.1	
沿岸	釜石	90	20.0	409	12.4	91	▲ 35.9	294	▲ 35.5	78	8.3	29	▲ 44.2	31	▲ 35.4	1.01	▲ 0.88	0.72	▲ 0.53	32.2	▲ 37.1
		75		364		142		456		72		52		48		1.89		1.25		69.3	
	宮古	79	▲ 24.8	421	▲ 0.2	118	▲ 29.3	310	▲ 27.4	76	▲ 38.2	53	1.9	51	13.3	1.49	▲ 0.10	0.74	▲ 0.27	67.1	17.6
		105		422		167		427		123		52		45		1.59		1.01		49.5	
	大船渡	69	▲ 2.8	364	2.5	155	▲ 20.9	326	▲ 20.1	87	▲ 4.4	40	21.2	29	▲ 3.3	2.25	▲ 0.51	0.90	▲ 0.25	58.0	11.5
		71		355		196		408		91		33		30		2.76		1.15		46.5	
沿岸計		238	▲ 5.2	1,194	4.6	364	▲ 27.9	930	▲ 28.0	241	▲ 15.7	122	▲ 10.9	111	▲ 9.8	1.53	▲ 0.48	0.78	▲ 0.35	51.3	▲ 3.3
		251		1,141		505		1,291		286		137		123		2.01		1.13		54.6	
県北	二戸	49	▲ 9.3	238	▲ 7.0	57	▲ 30.5	172	▲ 36.1	26	▲ 60.0	19	▲ 29.6	16	▲ 11.1	1.16	▲ 0.36	0.72	▲ 0.33	38.8	▲ 11.2
		54		256		82		269		65		27		18		1.52		1.05		50.0	
	久慈	65	6.6	289	▲ 0.7	67	▲ 20.2	207	▲ 23.6	77	▲ 4.9	45	66.7	39	44.4	1.03	▲ 0.35	0.72	▲ 0.21	69.2	24.9
		61		291		84		271		81		27		27		1.38		0.93		44.3	
県北計		114	▲ 0.9	527	▲ 3.7	124	▲ 25.3	379	▲ 29.8	103	▲ 29.5	64	18.5	55	22.2	1.09	▲ 0.35	0.72	▲ 0.27	56.1	9.1
		115		547		166		540		146		54		45		1.44		0.99		47.0	

(注) 上段：当月、下段：前年同月

産業別新規求人状況 1

パート

項目		全産業		D 建設業		E 製造業		H 運輸業, 郵便業		I 卸売業, 小売業		M 宿泊業, 飲食サービス業		P 医療, 福祉		R サービス業 <small>(他に分類されないもの)</small>	
		実数	前年・ 同月比 (%)	実数	前年・ 同月比 (%)	実数	前年・ 同月比 (%)	実数	前年・ 同月比 (%)	実数	前年・ 同月比 (%)	実数	前年・ 同月比 (%)	実数	前年・ 同月比 (%)	実数	前年・ 同月比 (%)
年度計 全数	元年度合計	49,523	4.1	512	3.0	2,967	▲ 17.5	1,258	▲ 29.7	10,528	▲ 14.0	8,432	▲ 4.7	8,884	16.1	4,742	11.0
	2年度合計	37,115	▲ 25.1	594	16.0	2,299	▲ 22.5	948	▲ 24.6	8,568	▲ 18.6	5,890	▲ 30.1	7,246	▲ 18.4	3,382	▲ 28.7
	3年度合計	40,415	8.9	630	6.1	3,571	55.3	1,042	9.9	9,345	9.1	5,937	0.8	7,835	8.1	3,728	10.2
	4年度合計	45,245	12.0	557	▲ 11.6	3,379	▲ 5.4	1,085	4.1	9,422	0.8	6,635	11.8	8,865	13.1	3,895	4.5
	5年度合計	(27,561)	(▲ 11.7)	(387)	(▲ 5.8)	(2,091)	(▲ 19.1)	(579)	(▲ 33.0)	(6,357)	(▲ 11.3)	(4,546)	(▲ 11.2)	(5,798)	(▲ 11.3)	(3,175)	(12.7)
年度計 常用	元年度合計	43,798	7.1	467	2.9	2,486	▲ 11.9	716	▲ 25.7	9,618	▲ 13.5	8,113	▲ 4.6	8,123	17.4	4,078	20.9
	2年度合計	32,122	▲ 26.7	519	11.1	1,924	▲ 22.6	477	▲ 33.4	7,841	▲ 18.5	5,655	▲ 30.3	6,489	▲ 20.1	2,765	▲ 32.2
	3年度合計	34,077	6.1	552	6.4	2,821	46.6	534	11.9	8,366	6.7	5,672	0.3	7,023	8.2	2,754	▲ 0.4
	4年度合計	38,455	12.8	533	▲ 3.4	2,669	▲ 5.4	566	6.0	8,033	▲ 4.0	6,404	12.9	7,937	13.0	2,975	8.0
	5年度合計	(23,704)	(▲ 10.4)	(363)	(▲ 7.9)	(1,769)	(▲ 12.6)	(307)	(▲ 23.8)	(5,545)	(▲ 10.6)	(4,451)	(▲ 10.6)	(5,350)	(▲ 12.1)	(2,561)	(14.4)
全 数	4年12月	3,247	10.4	41	▲ 37.9	196	▲ 42.0	55	44.7	678	▲ 5.2	446	3.5	715	18.6	336	34.4
	5年1月	4,937	18.8	64	1.6	266	▲ 15.6	89	20.3	741	▲ 13.1	631	3.8	842	9.8	322	▲ 6.9
	5年2月	5,460	32.5	26	▲ 44.7	308	14.5	48	▲ 46.1	836	0.2	478	▲ 1.0	744	5.2	320	▲ 2.7
	5年3月	3,651	▲ 7.2	56	16.7	219	▲ 35.2	84	▲ 32.8	682	▲ 15.3	406	▲ 20.2	742	0.0	437	▲ 1.8
	5年4月	2,875	▲ 16.9	62	31.9	290	▲ 1.0	52	▲ 20.0	661	▲ 19.3	334	▲ 41.7	597	▲ 18.0	361	18.0
	5年5月	3,647	14.3	33	▲ 32.7	221	▲ 23.5	67	▲ 1.5	914	23.3	744	43.4	676	10.1	385	38.5
	5年6月	2,860	▲ 20.0	49	40.0	223	▲ 28.3	48	▲ 50.5	640	▲ 25.0	423	▲ 34.9	658	▲ 10.2	354	0.3
	5年7月	2,562	▲ 22.3	53	3.9	241	▲ 10.7	74	27.6	505	▲ 27.9	327	▲ 48.6	585	▲ 9.9	323	8.4
	5年8月	3,438	12.5	26	▲ 38.1	241	▲ 7.3	43	▲ 52.2	855	5.6	660	43.2	650	10.0	384	35.2
	5年9月	2,870	▲ 18.4	35	▲ 18.6	211	▲ 36.8	59	▲ 35.2	791	▲ 11.8	423	▲ 29.0	629	▲ 15.2	325	▲ 6.9
	5年10月	3,092	▲ 20.9	60	▲ 11.8	288	▲ 4.6	128	▲ 8.6	703	▲ 21.7	490	▲ 34.4	706	▲ 22.5	352	6.0
	5年11月	3,442	▲ 12.9	25	▲ 28.6	187	▲ 43.5	70	▲ 65.0	653	▲ 14.9	792	61.0	696	▲ 18.5	342	22.1
5年12月	2,775	▲ 14.5	44	7.3	189	▲ 3.6	38	▲ 30.9	635	▲ 6.3	353	▲ 20.9	601	▲ 15.9	349	3.9	
常 用	4年12月	2,371	5.8	40	▲ 13.0	160	▲ 34.4	37	60.9	515	▲ 18.9	392	▲ 1.3	555	19.6	213	19.7
	5年1月	4,267	28.1	60	▲ 1.6	231	▲ 10.5	72	20.0	636	▲ 10.5	589	4.1	621	14.8	229	14.5
	5年2月	4,633	38.1	25	▲ 44.4	237	20.9	37	▲ 22.9	636	▲ 5.6	439	0.0	595	8.0	184	▲ 13.6
	5年3月	3,107	▲ 4.2	54	35.0	177	▲ 31.1	54	▲ 40.7	558	▲ 18.5	400	▲ 20.0	636	2.3	323	7.7
	5年4月	2,605	▲ 15.8	62	34.8	252	3.7	39	▲ 9.3	596	▲ 19.5	330	▲ 41.6	561	▲ 18.1	323	38.6
	5年5月	3,237	19.5	33	▲ 28.3	184	▲ 13.6	34	17.2	782	31.2	741	47.3	662	10.0	322	41.2
	5年6月	2,504	▲ 19.1	44	29.4	185	▲ 22.6	31	▲ 51.6	570	▲ 26.3	417	▲ 34.9	621	▲ 5.0	261	▲ 1.5
	5年7月	2,279	▲ 24.2	51	4.1	199	▲ 11.9	43	34.4	464	▲ 30.1	326	▲ 47.7	552	▲ 10.2	281	9.8
	5年8月	3,089	15.9	24	▲ 35.1	202	3.6	40	▲ 2.4	734	3.8	660	45.7	624	7.2	326	33.6
	5年9月	2,602	▲ 13.1	33	▲ 15.4	187	▲ 30.0	27	▲ 53.4	739	0.1	421	▲ 28.5	603	▲ 13.9	253	▲ 13.1
	5年10月	2,681	▲ 23.0	57	▲ 16.2	242	1.3	33	▲ 46.8	624	▲ 22.7	481	▲ 34.7	661	▲ 25.0	291	3.6
	5年11月	2,850	▲ 5.9	22	▲ 37.1	169	▲ 30.2	28	▲ 24.3	582	▲ 12.2	772	63.2	647	▲ 20.2	304	33.3
5年12月	1,857	▲ 21.7	37	▲ 7.5	149	▲ 6.9	32	▲ 13.5	454	▲ 11.8	303	▲ 22.7	419	▲ 24.5	200	▲ 6.1	

(注) ()の数値は当月までの累計

産業別新規求人状況2

パート

項目	全製造業		食料品・たばこ等		繊維工業		業務用機械器具		電子部品・デバイス・電子回路		電気機械器具		情報通信機械器具		輸送用機械器具		
	実数	前年・ 同月比 (%)	実数	前年・ 同月比 (%)	実数	前年・ 同月比 (%)	実数	前年・ 同月比 (%)	実数	前年・ 同月比 (%)	実数	前年・ 同月比 (%)	実数	前年・ 同月比 (%)	実数	前年・ 同月比 (%)	
年度計全数	元年度合計	2,967	▲ 17.5	1,610	▲ 11.4	280	17.2	98	▲ 15.5	86	▲ 62.4	119	▲ 50.2	135	1.5	68	0.0
	2年度合計	2,299	▲ 22.5	1,297	▲ 19.4	125	▲ 55.4	85	▲ 13.3	94	9.3	100	▲ 16.0	102	▲ 24.4	68	0.0
	3年度合計	3,571	55.3	1,750	34.9	168	34.4	119	40.0	220	134.0	251	151.0	141	38.2	160	135.3
	4年度合計	3,379	▲ 5.4	1,713	▲ 2.1	192	14.3	106	▲ 10.9	186	▲ 15.5	235	▲ 6.4	173	22.7	105	▲ 34.4
	5年度合計	(2,091)	(▲ 19.1)	(1,225)	(▲ 5.0)	(145)	(▲ 0.7)	(70)	(▲ 20.5)	(64)	(▲ 58.2)	(100)	(▲ 47.4)	(37)	(▲ 71.5)	(45)	(▲ 40.8)
年度計常用	元年度合計	2,486	▲ 11.9	1,441	▲ 6.4	269	17.0	52	6.1	48	▲ 55.1	114	▲ 44.9	59	31.1	52	44.4
	2年度合計	1,924	▲ 22.6	1,097	▲ 23.9	125	▲ 53.5	56	7.7	54	12.5	89	▲ 21.9	76	28.8	61	17.3
	3年度合計	2,821	46.6	1,467	33.7	166	32.8	88	57.1	145	168.5	183	105.6	70	▲ 7.9	130	113.1
	4年度合計	2,669	▲ 5.4	1,454	▲ 0.9	179	7.8	66	▲ 25.0	85	▲ 41.4	159	▲ 13.1	98	40.0	97	▲ 25.4
	5年度合計	(1,769)	(▲ 12.6)	(1,124)	(4.2)	(137)	(0.7)	(49)	(▲ 10.9)	(22)	(▲ 71.4)	(76)	(▲ 40.6)	(18)	(▲ 75.0)	(33)	(▲ 52.9)
全数	4年12月	196	▲ 42.0	79	▲ 56.6	23	0.0	11	22.2	5	▲ 70.6	21	▲ 34.4	4	▲ 20.0	7	▲ 12.5
	5年1月	266	▲ 15.6	152	▲ 0.7	11	▲ 59.3	5	▲ 54.5	6	▲ 66.7	17	30.8	9	50.0	8	▲ 57.9
	5年2月	308	14.5	161	45.0	24	140.0	9	▲ 57.1	9	▲ 40.0	17	240.0	34	88.9	7	▲ 53.3
	5年3月	219	▲ 35.2	110	▲ 38.2	11	▲ 31.3	4	100.0	18	▲ 33.3	11	▲ 73.2	0	▲ 100.0	14	366.7
	5年4月	290	▲ 1.0	163	21.6	16	▲ 11.1	10	0.0	7	▲ 58.8	12	▲ 25.0	11	83.3	2	▲ 75.0
	5年5月	221	▲ 23.5	143	5.9	21	50.0	7	▲ 70.8	4	▲ 84.0	7	▲ 12.5	8	▲ 63.6	1	▲ 93.3
	5年6月	223	▲ 28.3	120	▲ 20.5	10	▲ 23.1	2	▲ 50.0	13	▲ 65.8	11	▲ 73.8	1	▲ 93.3	6	500.0
	5年7月	241	▲ 10.7	153	7.0	8	▲ 50.0	13	160.0	7	▲ 30.0	11	10.0	3	▲ 50.0	2	▲ 50.0
	5年8月	241	▲ 7.3	132	6.5	29	163.6	6	▲ 33.3	5	▲ 80.8	20	122.2	7	▲ 70.8	9	12.5
	5年9月	211	▲ 36.8	124	▲ 17.9	14	▲ 36.4	1	▲ 83.3	5	▲ 61.5	8	▲ 85.5	1	▲ 95.2	7	▲ 30.0
	5年10月	288	▲ 4.6	188	1.6	15	7.1	7	0.0	9	▲ 43.8	8	▲ 33.3	2	▲ 60.0	11	266.7
	5年11月	187	▲ 43.5	106	▲ 43.6	18	20.0	11	▲ 8.3	9	200.0	6	▲ 64.7	4	▲ 85.2	2	▲ 90.0
5年12月	189	▲ 3.6	96	21.5	14	▲ 39.1	13	18.2	5	0.0	17	▲ 19.0	0	▲ 100.0	5	▲ 28.6	
常用	4年12月	160	▲ 34.4	72	▲ 44.2	17	▲ 26.1	6	200.0	1	▲ 87.5	21	▲ 16.0	2	0.0	7	0.0
	5年1月	231	▲ 10.5	145	18.9	11	▲ 59.3	0	▲ 100.0	3	▲ 81.3	10	▲ 9.1	7	16.7	8	▲ 33.3
	5年2月	237	20.9	131	47.2	24	166.7	7	▲ 41.7	1	▲ 85.7	10	100.0	19	850.0	5	▲ 66.7
	5年3月	177	▲ 31.1	99	▲ 34.4	8	▲ 46.7	4	300.0	4	▲ 60.0	11	▲ 50.0	0	▲ 100.0	14	600.0
	5年4月	252	3.7	159	30.3	16	▲ 11.1	5	▲ 37.5	3	▲ 75.0	7	▲ 30.0	9	80.0	2	▲ 75.0
	5年5月	184	▲ 13.6	123	4.2	20	42.9	7	▲ 50.0	0	▲ 100.0	3	▲ 50.0	3	▲ 50.0	1	▲ 92.3
	5年6月	185	▲ 22.6	109	▲ 12.1	10	▲ 23.1	2	▲ 50.0	4	▲ 83.3	10	▲ 54.5	1	▲ 90.9	6	500.0
	5年7月	199	▲ 11.9	146	16.8	8	▲ 50.0	7	133.3	0	▲ 100.0	6	▲ 25.0	1	▲ 83.3	2	0.0
	5年8月	202	3.6	124	5.1	25	127.3	6	50.0	1	0.0	16	166.7	2	▲ 75.0	3	▲ 62.5
	5年9月	187	▲ 30.0	114	▲ 5.0	12	▲ 36.8	1	▲ 83.3	1	▲ 87.5	8	▲ 77.8	1	▲ 94.4	7	▲ 12.5
	5年10月	242	1.3	158	10.5	15	15.4	7	40.0	4	▲ 55.6	8	▲ 20.0	0	▲ 100.0	7	133.3
	5年11月	169	▲ 30.2	106	▲ 22.6	18	20.0	11	120.0	6	500.0	1	▲ 88.9	1	▲ 91.7	0	▲ 100.0
5年12月	149	▲ 6.9	85	18.1	13	▲ 23.5	3	▲ 50.0	3	200.0	17	▲ 19.0	0	▲ 100.0	5	▲ 28.6	

(注) ()の数値は当月までの累計

地域別・安定所別・産業別新規求人状況

パート

労働市場 圏別	項目 安定所別	全産業		D 建設業		E 製造業		食料品・たばこ等		繊維工業		電子部品・デバイス・ 電子回路		I 卸売業、小売業		M 宿泊業、 飲食サービス業		P 医療、福祉		R サービス業 (他に分類されないもの)	
		実数	前年・ 同月比(%)	実数	前年・ 同月比(%)	実数	前年・ 同月比(%)	実数	前年・ 同月比(%)	実数	前年・ 同月比(%)	実数	前年・ 同月比(%)	実数	前年・ 同月比(%)	実数	前年・ 同月比(%)	実数	前年・ 同月比(%)	実数	前年・ 同月比(%)
岩手県計		2,775	▲ 14.5	44	7.3	189	▲ 3.6	96	21.5	14	▲ 39.1	5	0.0	635	▲ 6.3	353	▲ 20.9	601	▲ 15.9	349	3.9
		3,247		41		196		79		23		5		678		446		715		336	
盛岡	盛岡	1,201	▲ 14.8	18	▲ 47.1	31	34.8	20	53.8	4	33.3	0	-	252	13.0	193	▲ 27.4	271	13.9	201	2.0
		1,410		34		23		13		3		0		223		266		238		197	
県南	花巻	343	24.3	14	1,300.0	30	30.4	5	0.0	0	▲ 100.0	2	-	60	▲ 40.0	58	56.8	50	2.0	24	200.0
		276		1		23		5		1		0		37		49		8			
	一関	219	▲ 32.0	0	▲ 100.0	22	▲ 26.7	7	▲ 46.2	1	-	2	100.0	63	▲ 38.2	28	▲ 12.5	37	▲ 54.9	25	▲ 13.8
		322		1		30		13		0		1		102		32		82		29	
	水沢	305	2.0	6	100.0	26	0.0	8	▲ 20.0	3	200.0	0	-	66	100.0	5	▲ 76.2	108	89.5	36	▲ 32.1
		299		3		26		10		1		0		33		21		57		53	
	北上	219	▲ 18.6	1	-	25	38.9	16	300.0	0	-	0	-	35	▲ 23.9	29	16.0	47	▲ 55.7	31	82.4
		269		0		18		4		0		0		46		25		106		17	
県南計		1,086	▲ 6.9	21	320.0	103	6.2	36	12.5	4	100.0	4	300.0	224	▲ 20.3	120	4.3	242	▲ 17.7	116	8.4
		1,166		5		97		32		2		1		281		115		294		107	
沿岸	釜石	91	▲ 35.9	0	-	13	▲ 50.0	10	▲ 50.0	0	-	0	-	34	▲ 5.6	8	▲ 69.2	19	▲ 20.8	9	▲ 43.8
		142		0		26		20		0		36		26		16					
	宮古	118	▲ 29.3	1	-	9	28.6	9	350.0	0	-	0	▲ 100.0	10	▲ 60.0	22	83.3	25	▲ 62.7	13	30.0
		167		0		7		2		0		3		12		67		10			
	大船渡	155	▲ 20.9	2	-	15	25.0	14	366.7	0	-	1	0.0	85	1.2	6	▲ 40.0	21	▲ 69.6	7	-
		196		0		12		3		0		1		84		10		69		0	
沿岸計		364	▲ 27.9	3	-	37	▲ 17.8	33	32.0	0	-	1	▲ 75.0	129	▲ 11.0	36	▲ 25.0	65	▲ 59.4	29	11.5
		505		0		45		25		0		4		145		48		160		26	
県北	二戸	57	▲ 30.5	1	▲ 50.0	9	▲ 52.6	5	0.0	4	▲ 66.7	0	-	18	80.0	2	▲ 83.3	5	▲ 16.7	1	▲ 75.0
		82		2		19		5		12		0		10		12		6		4	
	久慈	67	▲ 20.2	1	-	9	▲ 25.0	2	▲ 50.0	2	▲ 66.7	0	-	12	▲ 36.8	2	▲ 60.0	18	5.9	2	0.0
		84		0		12		4		6		0		19		5		17		2	
県北計		124	▲ 25.3	2	0.0	18	▲ 41.9	7	▲ 22.2	6	▲ 66.7	0	-	30	3.4	4	▲ 76.5	23	0.0	3	▲ 50.0
		166		2		31		9		18		0		29		17		23		6	

(注) 上段：当月、下段：前年同月

事業所規模別新規求人状況

パート

項目		全事業所規模		29人以下		30～99人		100～299人		300～499人		500～999人		1,000人以上	
		実数	前年・ 同月比 (%)	実数	前年・ 同月比 (%)	実数	前年・ 同月比 (%)	実数	前年・ 同月比 (%)	実数	前年・ 同月比 (%)	実数	前年・ 同月比 (%)	実数	前年・ 同月比 (%)
年度計 全数	元年度合計	49,523	4.1	32,549	▲ 0.0	12,023	5.8	2,985	13.9	1,105	42.2	813	337.1	48	▲ 48.9
	2年度合計	37,115	▲ 25.1	24,875	▲ 23.6	8,751	▲ 27.2	2,494	▲ 16.4	605	▲ 45.2	338	▲ 58.4	52	8.3
	3年度合計	40,415	8.9	27,478	10.5	9,138	4.4	2,692	7.9	743	22.8	315	▲ 6.8	49	▲ 5.8
	4年度合計	45,245	12.0	29,641	7.9	10,672	16.8	2,884	7.1	1,049	41.2	946	200.3	53	8.2
	5年度合計	(27,561)	(▲ 11.7)	(18,485)	(▲ 10.8)	(6,463)	(▲ 8.2)	(1,745)	(▲ 14.2)	(562)	(▲ 29.7)	(252)	(▲ 54.3)	(54)	(35.0)
年度計 常用	元年度合計	43,798	7.1	29,483	1.4	10,442	10.7	2,377	25.6	729	111.3	743	471.5	24	4.3
	2年度合計	32,122	▲ 26.7	22,248	▲ 24.5	7,461	▲ 28.5	1,736	▲ 27.0	341	▲ 53.2	300	▲ 59.6	36	50.0
	3年度合計	34,077	6.1	23,974	7.8	7,536	1.0	1,924	10.8	391	14.7	242	▲ 19.3	10	▲ 72.2
	4年度合計	38,455	12.8	26,197	9.3	8,593	14.0	2,144	11.4	627	60.4	866	257.9	28	180.0
	5年度合計	(23,704)	(▲ 10.4)	(16,579)	(▲ 9.6)	(5,371)	(▲ 4.8)	(1,238)	(▲ 17.1)	(285)	(▲ 34.0)	(211)	(▲ 59.0)	(20)	(▲ 4.8)
全 数	4年12月	3,247	10.4	2,012	3.1	916	34.3	173	▲ 25.1	86	79.2	60	130.8	0	▲ 100.0
	5年1月	4,937	18.8	3,040	13.3	1,286	17.7	186	▲ 20.9	150	74.4	270	382.1	5	0.0
	5年2月	5,460	32.5	3,384	26.4	1,500	60.8	455	9.6	48	9.1	65	35.4	8	300.0
	5年3月	3,651	▲ 7.2	2,487	▲ 11.2	842	9.8	210	▲ 15.3	52	▲ 44.1	60	185.7	0	▲ 100.0
	5年4月	2,875	▲ 16.9	1,899	▲ 23.6	731	1.8	149	▲ 24.4	60	76.5	31	40.9	5	150.0
	5年5月	3,647	14.3	2,414	8.8	871	43.3	237	4.9	72	▲ 16.3	40	▲ 18.4	13	550.0
	5年6月	2,860	▲ 20.0	2,075	▲ 13.3	576	▲ 30.6	168	▲ 38.0	23	▲ 56.6	15	▲ 21.1	3	▲ 66.7
	5年7月	2,562	▲ 22.3	1,741	▲ 24.9	612	▲ 12.9	140	▲ 30.0	42	0.0	26	4.0	1	▲ 90.0
	5年8月	3,438	12.5	2,259	11.5	851	21.2	195	0.0	95	3.3	36	▲ 5.3	2	0.0
	5年9月	2,870	▲ 18.4	1,923	▲ 20.4	655	▲ 17.4	225	17.2	47	▲ 50.0	13	▲ 13.3	7	40.0
	5年10月	3,092	▲ 20.9	2,056	▲ 19.7	622	▲ 18.3	234	12.5	155	33.6	13	▲ 94.9	12	50.0
	5年11月	3,442	▲ 12.9	2,302	0.1	854	▲ 15.7	219	▲ 41.0	30	▲ 84.7	30	▲ 57.1	7	250.0
5年12月	2,775	▲ 14.5	1,816	▲ 9.7	691	▲ 24.6	178	2.9	38	▲ 55.8	48	▲ 20.0	4	—	
常 用	4年12月	2,371	5.8	1,568	▲ 0.8	574	22.6	110	▲ 22.5	67	55.8	52	642.9	0	—
	5年1月	4,267	28.1	2,714	23.2	1,030	19.8	128	▲ 17.4	142	91.9	251	527.5	2	—
	5年2月	4,633	38.1	2,981	33.4	1,201	61.9	360	16.5	38	18.8	48	29.7	5	—
	5年3月	3,107	▲ 4.2	2,155	▲ 9.4	722	18.6	163	▲ 14.7	15	▲ 65.1	52	147.6	0	—
	5年4月	2,605	▲ 15.8	1,755	▲ 21.5	650	3.2	120	▲ 31.4	55	77.4	25	13.6	0	—
	5年5月	3,237	19.5	2,239	13.7	770	42.9	159	16.9	26	0.0	38	5.6	5	150.0
	5年6月	2,504	▲ 19.1	1,833	▲ 13.2	512	▲ 26.9	121	▲ 48.5	22	▲ 15.4	15	▲ 16.7	1	▲ 83.3
	5年7月	2,279	▲ 24.2	1,589	▲ 26.7	537	▲ 12.4	114	▲ 26.9	21	▲ 44.7	18	▲ 28.0	0	▲ 100.0
	5年8月	3,089	15.9	2,092	12.7	760	31.0	143	2.1	58	7.4	36	9.1	0	▲ 100.0
	5年9月	2,602	▲ 13.1	1,762	▲ 16.2	611	▲ 11.2	195	30.9	16	▲ 57.9	13	▲ 13.3	5	66.7
	5年10月	2,681	▲ 23.0	1,888	▲ 20.6	570	▲ 17.5	171	28.6	36	33.3	11	▲ 95.6	5	400.0
	5年11月	2,850	▲ 5.9	2,072	5.8	611	▲ 2.2	110	▲ 57.5	28	▲ 77.6	25	▲ 59.7	4	—
5年12月	1,857	▲ 21.7	1,349	▲ 14.0	350	▲ 39.0	105	▲ 4.5	23	▲ 65.7	30	▲ 42.3	0	—	

(注) ()の数値は当月までの累計