

1. 概況

県内経済は、持ち直している。

最終需要の動きをみると、公共投資は、横這い圏内で推移している。設備投資は、増加している。個人消費は、回復している。住宅投資は、下げ止まっている。この間、生産は、持ち直しの動きが足踏みしている。雇用・所得環境は、均してみれば改善している。消費者物価（除く生鮮食品）は、前年を上回っている。

2. 最終需要

公共投資は、横這い圏内で推移している。

先行指標である公共工事請負金額（2023年10月）は、2ヵ月連続で前年を下回った（前年比△7.4%）。

設備投資は、増加している。

2023年9月短観（岩手県）における2023年度の設備投資計画は、非製造業では前年度比減少するものの、製造業ではEV関連など長期的な需要拡大を見越した能力増強投資等から前年度を上回り、全産業ベースでも前年度比増加する計画となっている（前年度比+13.7%）。

個人消費は、回復している。

百貨店売上高（全店舗ベース：2023年9月）は、2ヵ月振りに前年を下回った（前年比△1.8%）。スーパー売上高（全店舗ベース：2023年9月）は、引き続き前年を上回った（同+6.2%）。また、新車登録・届出台数（乗用車〈含む軽〉：2023年10月）は、引き続き前年を上回った（同+4.4%）。

この間、サービス消費は、飲食・宿泊を中心に回復している。

住宅投資は、下げ止まっている。

新設住宅着工戸数（2023年9月）は、3ヵ月連続で前年を上回った（前年比+4.7%）。内訳をみると、持家（同△11.1%）、分譲（同△69.2%）は前年を下回ったものの、貸家（同+56.8%）は前年を上回った。

3. 生産動向

生産は、持ち直しの動きが足踏みしている。

鉱工業生産指数（季節調整値：2023年9月）は、4ヵ月連続で前月を下回った（前月比△7.6%）。主な業種の指数をみると、生産用機械などが上昇した一方で、電子部品・デバイス、はん用機械、食料品が低下した。

四半期の動きをみると、2023/7～9月は2期連続で前期比低下した（2023/1～3月：前期比+2.3%、4～6月：同△1.6%、7～9月：同△8.2%）。

4. 企業倒産

企業倒産（2023年10月）は、8件、負債総額2,440百万円となった（前年同月は2件、負債総額121百万円）。

《労働市場概況》

1 求人の動向（学卒及びパートを除く：原数値：前年同月比）

- ・新規求人数は、6,461人で6.9%（482人）の減少。
- ・産業別では、建設業（7.2%減）、製造業（4.0%減）、運輸業・郵便業（13.1%減）、卸売業・小売業（6.0%減）、宿泊・飲食サービス業（40.6%増）、医療・福祉（18.3%減）、サービス業（5.9%減）、公務・その他等（35.4%減）となった。
- ・月間有効求人数は、17,804人で3.4%（635人）の減少。

2 求職の動向（学卒及びパートを除く：原数値：前年同月比）

- ・新規求職申込件数は、3,336件で4.9%（157件）の増加。
- ・月間有効求職者数は、13,272人で3.5%（448人）の増加。
- ・就職件数は、1,222件で12.2%（133件）の増加。

3 パートタイムの動向（学卒を除く：原数値：前年同月比）

- ・新規求人数は、3,092人で20.9%（815人）の減少。
- ・月間有効求人数は、8,629人で10.5%（1,016人）の減少。
- ・新規求職申込件数は、1,725件で10.9%（170件）の増加。
- ・月間有効求職者数は、7,398人で4.6%（322人）の増加。
- ・就職件数は、695件で3.5%（25件）の減少。

4 求人倍率（学卒を除きパートを含む）

(1) 季節調整値

- ・新 規 1.68倍（前月を0.09ポイント下回る）
- ・有 効 1.23倍（前月を0.01ポイント上回る）

(2) 原 数 値

- ・新 規 1.89倍（前年同月を0.40ポイント下回る）
- ・有 効 1.28倍（前年同月を0.13ポイント下回る）

※ 季節調整値⇒景気の動きに直接関係なく、単に1年を周期として繰り返す季節的な要因による変動の影響を取り除いた値。季節調整法はセンサス局法Ⅱ（X-12-ARIMA）による。

なお、季節調整値は、毎年1月に過去5年分を遡って新季節指数により改定される。

※ ハローワークインターネットサービスの機能拡充に伴い、令和3年9月以降の数値には、ハローワークに来所せず、オンライン上で「求職者マイページ」を開設した求職者数や、ハローワークインターネットサービスで探した求人に直接応募する「オンライン自主応募」による就職件数等が含まれている。

労働市場参考指標

〔令和5年10月分〕

◎各種統計

1～6頁

・ 有効求人、有効求職及び 有効求人倍率の推移（季節調整値）	1
・ 都道府県別有効求人倍率（季節調整値）	2
・ 主要指標（一般・パート）	3
・ 主要指標（一般）	4
・ 主要指標（パート）	5
・ 雇用保険取扱状況	6

◎〈一般・パート〉職業紹介状況

7～13頁

・ 職業紹介状況	7
・ 中高年齢者職業紹介状況	8
・ 地域別・安定所別職業紹介状況	9
・ 産業別新規求人状況1・2	10, 11
・ 地域別・安定所別・産業別新規求人状況	12
・ 事業所規模別新規求人状況	13

◎〈一般〉職業紹介状況

14～20頁

・ 職業紹介状況	14
・ 中高年齢者職業紹介状況	15
・ 地域別・安定所別職業紹介状況	16
・ 産業別新規求人状況1・2	17, 18
・ 地域別・安定所別・産業別新規求人状況	19
・ 事業所規模別新規求人状況	20

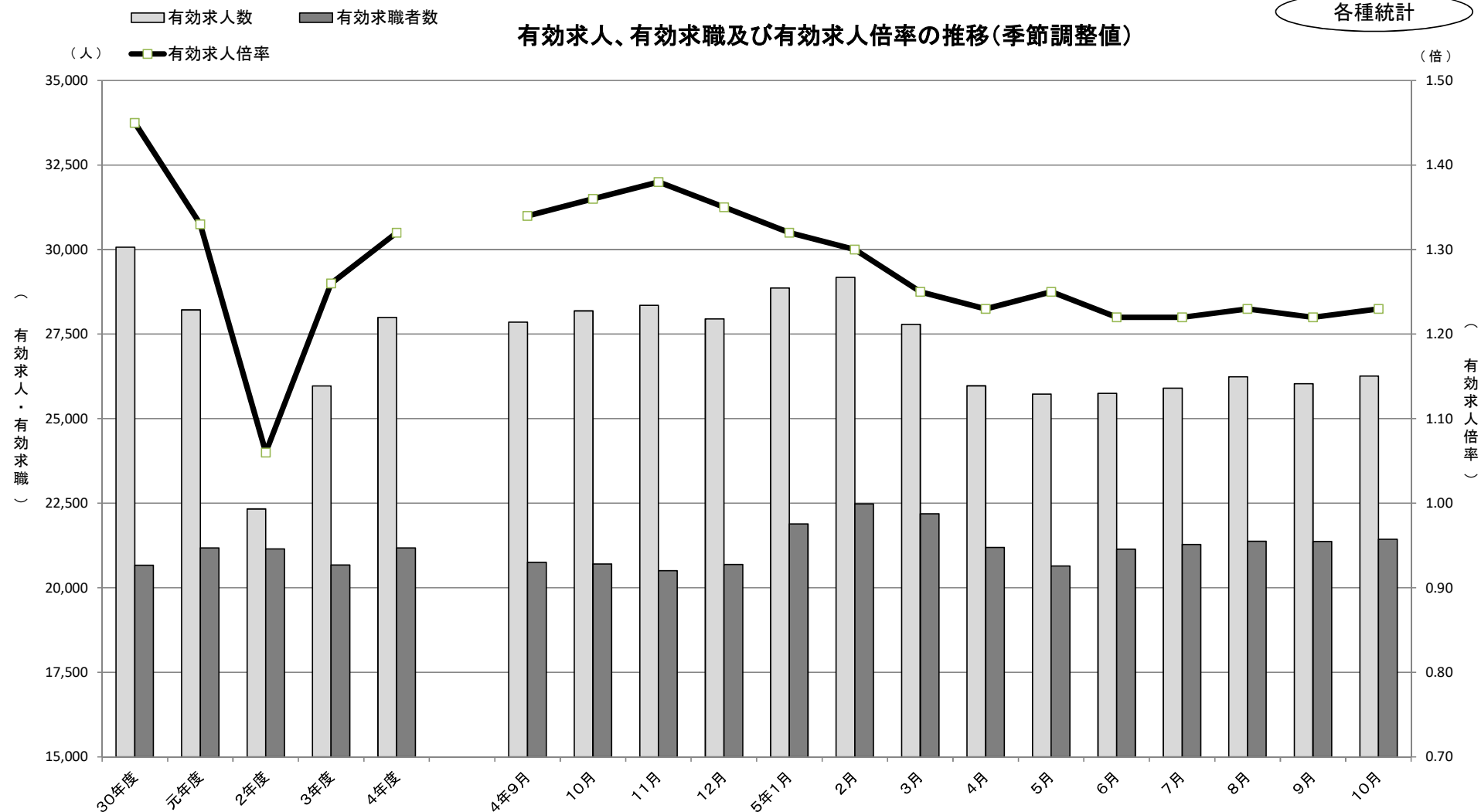
◎〈パート〉職業紹介状況

21～27頁

・ 職業紹介状況	21
・ 中高年齢者職業紹介状況	22
・ 地域別・安定所別職業紹介状況	23
・ 産業別新規求人状況1・2	24, 25
・ 地域別・安定所別・産業別新規求人状況	26
・ 事業所規模別新規求人状況	27

※ハローワークインターネットサービスの機能拡充に伴い、令和3年9月以降の数値には、ハローワークに来所せず、オンライン上で求職登録した求職者数や、求職者がハローワークインターネットサービスの求人に直接応募した就職件数等が含まれている。

有効求人、有効求職及び有効求人倍率の推移(季節調整値)



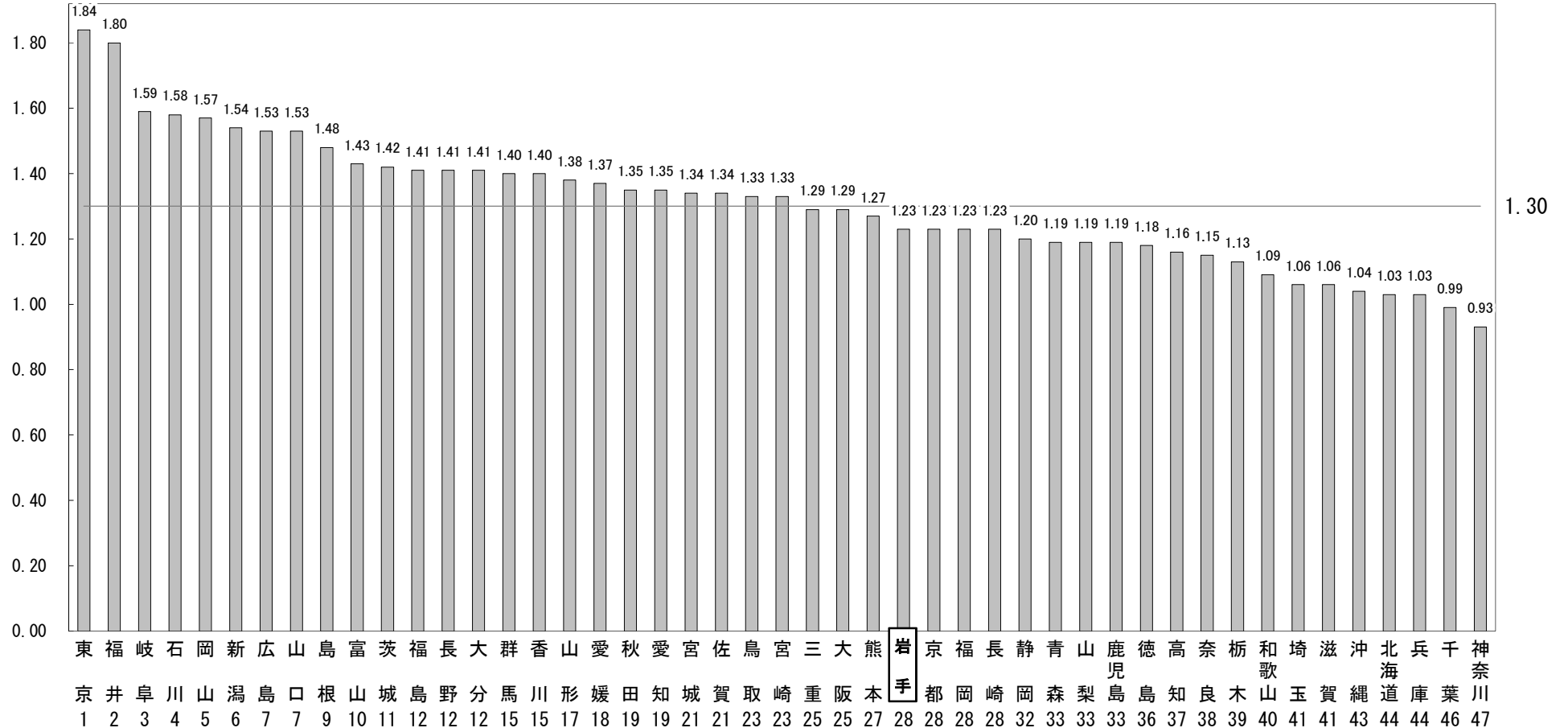
	30年度 (平均)	元年度 (平均)	2年度 (平均)	3年度 (平均)	4年度 (平均)	4年9月	10月	11月	12月	5年1月	2月	3月	4月	5月	6月	7月	8月	9月	10月
有効求人倍率	1.45	1.33	1.06	1.26	1.32	1.34	1.36	1.38	1.35	1.32	1.30	1.25	1.23	1.25	1.22	1.22	1.23	1.22	1.23
有効求人数	30,070	28,219	22,330	25,967	27,995	27,853	28,189	28,349	27,953	28,865	29,178	27,789	25,970	25,731	25,750	25,902	26,238	26,031	26,262
有効求職者数	20,668	21,178	21,143	20,670	21,176	20,752	20,705	20,501	20,692	21,886	22,479	22,192	21,195	20,641	21,141	21,281	21,375	21,372	21,429

(注) 1. 年度平均は、原数値。

2. 季節調整値計算(季節調整値替え)は、毎年過去1年分のデータが揃う年初に行われ、季節調整済系列が改定される。

令和5年10月 都道府県別有効求人倍率〔季節調整値〕

全国平均 1.30倍



(注) 季節調整値計算(季節調整値替え)は、毎年過去1年分のデータが揃う年初に行われ、季節調整済系列が改定される。

資料出所：厚生労働省「職業安定業務統計」

主要指標（一般＋パート）

各種統計

項目 年度・月別	1. 新規求職申込件数						2. 月間有効求職者数				3. 新規求人数			4. 月間有効求人数			5. 就職件数					
	対前年 同月比	45歳 以上の 比率	雇用保険 受給者の 比率	うち常用		対前年同月比	45歳 以上の 比率	雇用保険 受給者の 比率	対前年 同月比	充足率	対前年同月比		対前年 同月比	就職率		45歳 以上	雇用保険 受給者					
				事業主都合 離職比率	全国						全国	全国		全国								
(%)	(%)	(%)	(%)	(%)	(%)	(%)	(%)	(%)	(%)	(%)	(%)	(%)	(%)	(%)	(%)	(%)						
30年度	66,933	▲ 2.1	47.3	21.6	64,695	15.0	248,010	▲ 1.6	▲ 3.1	49.4	31.7	131,678	▲ 0.3	21.6	360,844	0.8	2.1	29,788	▲ 4.2	44.5	42.4	47.2
元年度	67,006	0.1	51.0	20.4	64,935	14.5	254,141	2.5	▲ 0.1	52.5	30.5	124,232	▲ 5.7	23.2	338,633	▲ 6.2	▲ 4.3	30,005	0.7	44.8	43.0	48.0
2年度	60,028	▲ 10.4	51.8	23.2	58,016	17.0	253,716	▲ 0.2	9.8	53.5	35.4	100,033	▲ 19.5	23.4	267,962	▲ 20.9	▲ 22.3	24,230	▲ 19.2	40.4	38.3	45.6
3年度	58,725	▲ 2.2	53.1	20.9	56,914	15.4	248,037	▲ 2.2	3.9	54.7	31.4	114,578	14.5	20.3	311,605	16.3	9.5	23,998	▲ 1.0	40.9	38.9	47.6
4年度	63,497	8.1	54.9	19.9	61,705	14.1	254,113	2.4	▲ 2.0	54.7	30.1	122,387	6.8	19.9	335,942	7.8	10.8	25,316	5.5	39.9	39.2	45.3
4年10月	4,734	2.2	52.6	21.8	4,642	13.7	19,900	▲ 0.1	▲ 3.3	52.9	32.9	10,850	7.5	15.9	28,084	9.4	11.7	1,809	▲ 3.4	38.2	36.9	48.9
4年11月	4,728	6.0	53.8	19.4	4,576	11.6	19,717	▲ 0.9	▲ 5.1	53.5	31.3	10,448	11.5	16.2	29,406	12.0	10.0	1,859	1.3	39.3	38.0	54.7
4年12月	4,137	6.6	57.6	18.2	3,873	13.9	19,109	0.4	▲ 6.5	54.4	29.9	9,057	0.8	18.1	27,546	5.2	7.9	1,701	▲ 2.4	41.1	38.6	51.5
5年1月	6,445	25.8	57.2	15.3	6,271	11.7	20,768	6.9	▲ 5.8	55.6	27.9	11,985	6.8	14.6	28,784	6.1	6.4	1,789	18.4	27.8	27.8	37.5
5年2月	7,226	22.9	59.3	12.6	6,774	11.0	23,461	11.5	▲ 3.2	56.7	24.0	12,480	16.2	19.4	31,299	7.6	7.0	2,474	25.4	34.2	32.4	42.4
5年3月	6,151	4.4	56.6	16.0	5,989	12.3	24,433	10.0	▲ 2.9	56.7	23.8	9,947	▲ 4.8	41.2	30,251	2.3	4.9	4,171	29.7	67.8	74.0	59.5
5年4月	6,704	0.4	59.3	28.3	6,555	25.0	23,122	2.9	▲ 3.4	56.8	27.7	8,597	▲ 11.4	28.0	25,975	▲ 4.4	2.8	2,486	17.8	37.1	34.9	25.3
5年5月	5,246	▲ 2.9	56.0	23.2	5,133	18.2	22,350	▲ 0.4	▲ 3.0	56.4	30.7	9,399	0.4	20.8	25,178	▲ 5.4	1.4	2,062	▲ 1.0	39.3	36.6	42.4
5年6月	4,753	▲ 1.9	54.4	21.7	4,705	15.5	21,820	▲ 0.1	▲ 2.4	56.4	32.8	9,027	▲ 7.8	21.8	25,083	▲ 6.5	0.1	2,051	▲ 5.9	43.2	42.4	52.4
5年7月	4,275	▲ 0.1	52.8	22.0	4,235	13.3	20,615	1.9	▲ 0.9	55.4	34.8	8,364	▲ 12.7	19.9	24,607	▲ 6.3	▲ 0.4	1,706	4.6	39.9	38.8	53.1
5年8月	4,420	2.4	50.8	22.2	4,375	11.9	20,306	1.8	▲ 0.4	54.3	35.2	9,448	2.0	15.4	25,076	▲ 5.7	▲ 1.1	1,535	▲ 9.1	34.7	34.5	49.0
5年9月	4,715	3.5	54.5	20.7	4,659	12.7	20,425	3.2	0.4	54.6	34.0	9,204	▲ 7.2	17.8	25,536	▲ 5.7	▲ 1.8	1,719	▲ 5.5	36.5	34.1	50.4
5年10月	5,061	6.9	54.9	23.3	4,976	15.5	20,670	3.9	1.6	55.1	33.5	9,553	▲ 12.0	18.5	26,433	▲ 5.9	▲ 1.5	1,917	6.0	37.9	36.4	47.0

項目 年度・月別	6. 新規求人の産業別対前年同月比							7. 新規求人の規模別割合			8. 求人倍率(季調値)				9.	10.
	建設	製造	運輸郵便	卸売小売	宿泊飲食	医療福祉	サービス (他に分類 されない)	29人以下	30~99人	100人以上	新規 (岩手)	新規 (全国)	有効 (岩手)	有効 (全国)	雇用調整 助成金 支給決定 件数	緊急雇用 安定助成金 支給決定 件数
30年度	▲ 3.8	▲ 3.6	5.4	▲ 2.9	11.9	3.7	▲ 8.7	66.6	23.9	9.5	1.97	2.42	1.45	1.62	15	-
元年度	▲ 2.9	▲ 18.3	▲ 17.0	▲ 12.4	▲ 11.2	7.4	▲ 15.1	64.5	24.3	11.2	1.85	2.35	1.33	1.55	396	-
2年度	▲ 3.9	▲ 18.0	▲ 22.5	▲ 20.1	▲ 29.6	▲ 18.5	▲ 12.0	64.5	24.4	11.1	1.67	1.90	1.06	1.10	14,653	3,384
3年度	4.4	51.3	16.5	10.6	2.4	7.5	34.4	65.0	24.0	11.1	1.95	2.08	1.26	1.16	13,848	3,464
4年度	▲ 9.8	▲ 0.4	2.6	1.5	12.6	10.9	5.4	63.6	24.0	12.4	1.93	2.30	1.32	1.31	9,542	2,035
4年10月	▲ 5.8	▲ 5.2	4.0	8.9	10.2	26.9	▲ 1.2	62.3	21.9	15.8	2.03	2.33	1.36	1.34	885	172
4年11月	▲ 12.1	15.4	12.4	▲ 1.0	▲ 8.2	29.3	▲ 0.1	59.7	23.7	16.6	2.03	2.38	1.38	1.35	704	155
4年12月	▲ 17.4	▲ 18.0	▲ 2.3	▲ 1.9	▲ 6.0	11.0	13.0	60.9	26.4	12.8	1.93	2.38	1.35	1.36	689	110
5年1月	▲ 17.0	▲ 13.4	▲ 1.5	▲ 10.1	12.9	10.1	▲ 8.2	61.3	25.8	13.0	1.84	2.38	1.32	1.35	634	120
5年2月	▲ 13.3	3.4	8.8	0.6	0.8	2.9	▲ 0.8	62.8	25.1	12.0	1.92	2.32	1.30	1.34	555	124
5年3月	▲ 13.9	▲ 15.8	▲ 35.9	▲ 9.9	▲ 18.7	9.7	1.6	64.8	23.4	11.8	1.77	2.29	1.25	1.32	602	82
5年4月	1.6	▲ 15.2	▲ 5.9	▲ 16.4	▲ 31.5	▲ 9.0	▲ 9.5	65.4	24.6	10.0	1.71	2.23	1.23	1.32	514	100
5年5月	▲ 15.7	▲ 8.9	19.5	10.1	39.6	0.7	▲ 1.8	63.1	24.6	12.3	1.99	2.36	1.25	1.31	406	59
5年6月	2.3	▲ 20.4	▲ 28.8	▲ 15.9	▲ 26.7	1.5	▲ 5.8	66.2	23.2	10.6	1.81	2.32	1.22	1.30	160	49
5年7月	▲ 11.5	▲ 10.2	▲ 7.3	▲ 19.7	▲ 27.8	▲ 9.8	▲ 8.3	63.8	24.9	11.3	1.71	2.27	1.22	1.29	20	2
5年8月	▲ 18.3	▲ 2.2	▲ 9.7	2.0	36.4	17.9	0.4	63.2	24.9	11.9	1.97	2.33	1.23	1.29	25	1
5年9月	1.3	▲ 14.8	▲ 20.4	▲ 11.6	▲ 16.3	▲ 4.0	▲ 12.1	62.8	24.7	12.5	1.77	2.22	1.22	1.29	16	0
5年10月	▲ 7.5	▲ 4.2	▲ 12.0	▲ 16.2	▲ 16.2	▲ 19.9	▲ 3.5	64.0	22.3	13.8	1.68	2.24	1.23	1.30	27	0

(注)1. 年度の欄においては、項目欄の「対前年同月比」を「対前年度比」と読み替える。
 2. 7欄は、小数点以下第二位を四捨五入しているため、割合の合計が100とはならない場合がある。
 3. 9欄は、雇用調整助成金および中小企業緊急雇用安定助成金の追給分を含む。

主要指標（一般）

各種統計

項目 年度・月別	1. 新規求職申込件数						2. 月間有効求職者数				3. 新規求人数			4. 月間有効求人数			5. 就職件数					
	対前年 同月比	45歳 以上の 比率	雇用保険 受給者の 比率	うち常用	事業主都合 離職比率	対前年同月比	45歳 以上の 比率	雇用保険 受給者の 比率	対前年 同月比	充足率	対前年同月比	対前年 同月比	就職率	対前年 同月比	就職率		対前年 同月比	就職率	45歳 以上の 比率	雇用保険 受給者		
															全国	45歳 以上の 比率					45歳 以上の 比率	雇用保険 受給者
(%)	(%)	(%)	(%)	(%)	(%)	(%)	(%)	(%)	(%)	(%)	(%)	(%)	(%)	(%)	(%)	(%)	(%)	(%)	(%)	(%)		
30年度	47,324	▲ 3.4	42.0	21.3	45,250	14.2	168,658	▲ 3.7	▲ 5.0	44.1	31.3	84,084	▲ 3.3	22.1	233,200	▲ 1.3	2.5	19,706	▲ 4.6	41.6	39.9	50.1
元年度	45,373	▲ 4.1	44.5	20.8	43,510	13.8	166,513	▲ 1.3	▲ 1.5	46.5	30.8	74,709	▲ 11.1	22.2	206,990	▲ 11.2	▲ 4.8	17,530	▲ 11.0	38.6	36.0	50.7
2年度	40,881	▲ 9.9	45.3	24.1	39,183	16.1	165,326	▲ 0.7	10.7	47.3	36.7	62,918	▲ 15.8	21.1	171,687	▲ 17.1	▲ 20.3	14,009	▲ 20.1	34.3	31.6	43.0
3年度	39,293	▲ 3.9	45.9	21.5	37,775	13.7	158,908	▲ 3.9	1.1	48.3	32.6	74,163	17.9	18.0	205,441	19.7	10.9	14,006	▲ 0.0	35.6	33.5	47.5
4年度	41,821	6.4	47.2	20.8	40,364	12.6	163,185	2.7	▲ 3.5	48.0	31.2	77,142	4.0	17.3	217,349	5.8	9.0	14,076	0.5	33.7	32.4	45.8
4年10月	3,179	3.4	44.6	23.6	3,114	12.5	12,824	1.2	▲ 4.7	46.2	34.2	6,943	3.9	14.7	18,439	6.9	9.7	1,089	▲ 7.5	34.3	34.5	45.8
4年11月	3,145	4.8	45.9	20.6	3,017	11.0	12,719	0.6	▲ 6.4	46.6	32.7	6,497	10.6	15.6	18,970	9.5	8.1	1,128	▲ 1.1	35.9	35.3	53.2
4年12月	2,846	6.2	52.6	18.7	2,615	12.8	12,421	2.1	▲ 7.7	48.1	31.3	5,810	▲ 4.0	16.0	17,825	2.6	6.1	986	▲ 3.3	34.6	30.9	52.7
5年1月	4,350	21.3	49.8	16.1	4,207	11.0	13,661	7.8	▲ 7.0	49.4	28.9	7,048	▲ 0.3	12.8	18,170	2.1	4.5	939	2.7	21.6	20.1	36.6
5年2月	4,703	13.8	51.9	13.2	4,277	10.6	15,369	10.2	▲ 4.7	50.5	24.9	7,020	6.0	16.6	18,971	1.2	4.6	1,199	7.5	25.5	21.5	44.8
5年3月	3,882	▲ 0.0	47.9	17.2	3,751	11.5	15,688	7.9	▲ 4.2	49.8	25.0	6,296	▲ 3.3	28.5	18,969	▲ 0.4	2.8	1,853	7.8	47.7	49.9	61.7
5年4月	4,097	▲ 0.2	50.4	29.5	3,994	21.6	14,690	3.1	▲ 4.3	49.6	28.5	5,722	▲ 8.4	22.4	17,225	▲ 3.1	1.4	1,347	9.0	32.9	30.9	27.3
5年5月	3,309	▲ 4.0	47.1	24.8	3,223	14.6	13,921	▲ 0.6	▲ 3.6	48.7	32.3	5,752	▲ 6.8	19.4	16,497	▲ 6.0	0.6	1,203	3.3	36.4	34.2	45.5
5年6月	3,153	▲ 0.9	46.4	22.2	3,125	13.5	13,620	▲ 0.5	▲ 3.1	48.8	34.3	6,167	▲ 0.8	18.1	16,609	▲ 5.8	▲ 0.1	1,181	▲ 8.4	37.5	37.5	54.6
5年7月	2,930	▲ 1.5	44.6	23.2	2,912	11.4	13,090	1.3	▲ 1.6	48.0	35.8	5,802	▲ 7.6	17.0	16,595	▲ 4.6	▲ 0.5	1,019	2.7	34.8	34.0	51.1
5年8月	3,011	0.9	44.2	22.7	2,989	10.8	13,011	1.2	▲ 1.0	47.2	35.7	6,010	▲ 3.2	15.3	16,992	▲ 3.8	▲ 1.3	968	▲ 7.3	32.1	32.9	51.5
5年9月	3,122	3.2	47.4	21.5	3,093	11.0	13,103	2.5	▲ 0.2	47.7	34.9	6,334	▲ 1.0	16.5	17,361	▲ 3.5	▲ 2.0	1,105	▲ 4.3	35.4	33.3	52.8
5年10月	3,336	4.9	47.8	24.6	3,271	14.1	13,272	3.5	1.2	48.4	34.7	6,461	▲ 6.9	17.1	17,804	▲ 3.4	▲ 1.7	1,222	12.2	36.6	35.6	49.6

項目 年度・月別	6. 新規求人の産業別対前年同月比							7. 新規求人の規模別割合		
	建設	製造	運輸郵便	卸売小売	宿泊飲食	医療福祉	サービス (他に分類 されない)	29人以下	30~99人	100人以上
30年度	▲ 3.8	▲ 1.4	▲ 1.5	2.2	▲ 19.1	2.2	▲ 9.8	65.5	24.0	10.5
元年度	▲ 3.2	▲ 18.6	▲ 12.6	▲ 10.1	▲ 25.2	2.9	▲ 23.8	63.7	24.4	11.9
2年度	▲ 4.7	▲ 16.6	▲ 21.9	▲ 22.2	▲ 28.0	▲ 18.5	▲ 3.9	63.0	24.9	12.2
3年度	4.3	50.2	18.2	12.9	6.8	7.2	43.1	63.3	24.7	12.0
4年度	▲ 9.7	1.1	2.3	2.6	14.7	9.5	5.6	62.4	24.3	13.3
4年10月	▲ 6.8	▲ 2.0	▲ 2.7	▲ 7.4	22.6	23.6	▲ 1.3	60.5	23.2	16.2
4年11月	▲ 11.6	14.7	18.4	0.0	▲ 5.2	30.8	0.3	60.6	22.5	16.9
4年12月	▲ 16.1	▲ 10.5	▲ 7.3	3.3	▲ 24.2	6.9	7.8	60.3	25.3	14.4
5年1月	▲ 18.0	▲ 12.8	▲ 5.6	▲ 5.7	45.1	10.3	▲ 8.4	61.1	25.6	13.4
5年2月	▲ 11.9	0.4	24.2	1.1	3.9	1.6	▲ 0.2	63.5	23.3	13.2
5年3月	▲ 15.2	▲ 10.0	▲ 36.6	▲ 1.5	▲ 15.0	15.9	3.0	62.9	23.5	13.5
5年4月	0.2	▲ 19.2	▲ 3.2	▲ 12.1	3.0	▲ 2.6	▲ 15.7	65.1	24.1	10.8
5年5月	▲ 14.8	▲ 4.6	24.7	▲ 7.8	31.9	▲ 4.6	▲ 11.6	61.1	25.0	13.8
5年6月	1.1	▲ 18.3	▲ 23.8	▲ 1.1	▲ 1.9	9.1	▲ 7.8	63.2	24.6	12.2
5年7月	▲ 12.3	▲ 10.0	▲ 12.4	▲ 8.4	36.6	▲ 9.8	▲ 11.9	62.0	25.4	12.7
5年8月	▲ 17.5	▲ 0.9	3.0	▲ 3.4	24.0	22.3	▲ 8.9	61.7	25.0	13.3
5年9月	2.1	▲ 8.4	▲ 17.1	▲ 11.2	16.5	3.3	▲ 13.8	60.9	25.5	13.6
5年10月	▲ 7.2	▲ 4.0	▲ 13.1	▲ 6.0	40.6	▲ 18.3	▲ 5.9	62.7	23.3	14.0

(注) 1. 年度の欄においては、項目欄の「対前年同月比」を「対前年度比」と読み替える。

2. 7欄は、小数点以下第二位を四捨五入しているため、割合の合計が100とはならない場合がある。

主要指標（パート）

各種統計

項目 年度・月別	1. 新規求職申込件数						2. 月間有効求職者数				3. 新規求人数			4. 月間有効求人数			5. 就職件数					
	対前年 同月比	45歳 以上の 比率	雇用保険 受給者の 比率	うち常用	事業主都合 離職比率	対前年同月比	45歳 以上の 比率	雇用保険 受給者の 比率	対前年 同月比	充足率	対前年同月比	対前年 同月比	就職率	対前年 同月比	就職率		45歳 以上の 比率	雇用保険 受給者				
															全国	45歳 以上の 比率			45歳 以上の 比率	雇用保険 受給者		
(%)	(%)	(%)	(%)	(%)	(%)	(%)	(%)	(%)	(%)	(%)	(%)	(%)	(%)	(%)	(%)	(%)	(%)	(%)				
30年度	19,609	1.3	60.2	22.4	19,445	16.7	79,352	3.1	0.8	60.6	32.6	47,594	5.4	20.8	127,644	4.9	1.3	10,082	▲ 3.5	51.4	46.6	40.8
元年度	21,633	10.3	64.6	19.7	21,425	16.0	87,628	10.4	2.3	63.9	29.8	49,523	4.1	24.8	131,643	3.1	▲ 3.5	12,475	23.7	57.7	53.2	41.9
2年度	19,147	▲ 11.5	65.7	21.4	18,833	18.8	88,390	0.9	8.3	65.2	32.9	37,115	▲ 25.1	27.2	96,275	▲ 26.9	▲ 25.3	10,221	▲ 18.1	53.4	48.2	51.9
3年度	19,432	1.5	67.7	19.8	19,139	18.8	89,129	0.8	9.0	66.2	29.3	40,415	8.9	24.4	106,164	10.3	7.3	9,992	▲ 2.2	51.4	46.3	47.7
4年度	21,676	11.5	69.9	18.2	21,341	16.9	90,928	2.0	0.4	66.6	28.1	45,245	12.0	24.3	118,593	11.7	13.9	11,240	12.5	51.9	48.0	44.1
4年10月	1,555	▲ 0.3	69.0	18.3	1,528	16.2	7,076	▲ 2.4	▲ 1.1	65.1	30.6	3,907	14.5	18.0	9,645	14.5	15.2	720	3.6	46.3	40.1	57.0
4年11月	1,583	8.6	69.5	17.2	1,559	12.8	6,998	▲ 3.6	▲ 3.0	66.1	28.6	3,951	13.1	17.1	10,436	17.0	13.0	731	5.0	46.2	41.5	58.5
4年12月	1,291	7.4	68.6	17.1	1,258	16.4	6,688	▲ 2.7	▲ 4.5	66.2	27.2	3,247	10.4	21.8	9,721	10.3	11.0	715	▲ 1.1	55.4	51.6	48.4
5年1月	2,095	36.3	72.5	13.7	2,064	13.2	7,107	5.2	▲ 3.7	67.5	25.9	4,937	18.8	17.2	10,614	13.7	9.6	850	42.4	40.6	38.9	39.7
5年2月	2,523	44.3	73.0	11.4	2,497	11.6	8,092	14.2	▲ 0.7	68.4	22.4	5,460	32.5	23.0	12,328	19.1	10.7	1,275	48.6	50.5	46.9	37.3
5年3月	2,269	12.9	71.5	14.0	2,238	13.7	8,745	14.2	▲ 0.9	69.0	21.6	3,651	▲ 7.2	63.1	11,282	7.1	8.2	2,318	54.7	102.2	101.6	54.9
5年4月	2,607	1.4	73.3	26.4	2,561	30.4	8,432	2.5	▲ 1.9	69.3	26.2	2,875	▲ 16.9	39.1	8,750	▲ 6.9	5.1	1,139	30.2	43.7	39.3	21.6
5年5月	1,937	▲ 1.0	71.1	20.5	1,910	24.4	8,429	▲ 0.1	▲ 2.0	69.1	28.2	3,647	14.3	22.9	8,681	▲ 4.2	2.6	859	▲ 6.3	44.3	39.4	36.2
5年6月	1,600	▲ 3.8	70.0	20.6	1,580	19.2	8,200	0.4	▲ 1.4	69.0	30.5	2,860	▲ 20.0	29.7	8,474	▲ 8.0	0.5	870	▲ 2.2	54.4	48.8	47.9
5年7月	1,345	3.1	70.7	19.3	1,323	17.5	7,525	3.0	0.4	68.3	33.2	2,562	▲ 22.3	26.4	8,012	▲ 9.6	▲ 0.1	687	7.5	51.1	45.4	58.3
5年8月	1,409	5.5	65.0	21.4	1,386	14.1	7,295	3.0	0.7	67.0	34.2	3,438	12.5	15.6	8,084	▲ 9.5	▲ 0.6	567	▲ 12.1	40.2	36.9	43.5
5年9月	1,593	4.1	68.5	19.2	1,566	16.2	7,322	4.5	1.3	67.0	32.3	2,870	▲ 18.4	20.7	8,175	▲ 10.2	▲ 1.4	614	▲ 7.7	38.5	35.2	45.1
5年10月	1,725	10.9	68.8	20.6	1,705	18.3	7,398	4.6	2.2	67.2	31.3	3,092	▲ 20.9	21.5	8,629	▲ 10.5	▲ 1.1	695	▲ 3.5	40.3	37.4	41.0

項目 年度・月別	6. 新規求人の産業別対前年同月比							7. 新規求人の規模別割合		
	建設	製造	運輸郵便	卸売小売	宿泊飲食	医療福祉	サービス (他に分類 されない)	29人以下	30~99人	100人以上
	(%)	(%)	(%)	(%)	(%)	(%)	(%)	(%)	(%)	(%)
30年度	▲ 5.0	▲ 10.2	32.4	▲ 5.9	35.9	7.0	▲ 5.4	68.4	23.9	7.7
元年度	3.0	▲ 17.5	▲ 29.7	▲ 14.0	▲ 4.7	16.1	11.0	65.7	24.3	10.0
2年度	16.0	▲ 22.5	▲ 24.6	▲ 18.6	▲ 30.1	▲ 18.4	▲ 28.7	67.0	23.6	9.4
3年度	6.1	55.3	9.9	9.1	0.8	8.1	10.2	68.0	22.6	9.4
4年度	▲ 11.6	▲ 5.4	4.1	0.8	11.8	13.1	4.5	65.5	23.6	10.9
4年10月	15.3	▲ 14.4	32.1	20.4	6.7	32.8	▲ 0.9	65.5	19.5	15.0
4年11月	▲ 22.2	17.8	4.2	▲ 1.8	▲ 9.6	26.9	▲ 1.4	58.2	25.6	16.2
4年12月	▲ 37.9	▲ 42.0	44.7	▲ 5.2	3.5	18.6	34.4	62.0	28.2	9.8
5年1月	1.6	▲ 15.6	20.3	▲ 13.1	3.8	9.8	▲ 6.9	61.6	26.0	12.4
5年2月	▲ 44.7	14.5	▲ 46.1	0.2	▲ 1.0	5.2	▲ 2.7	62.0	27.5	10.5
5年3月	16.7	▲ 35.2	▲ 32.8	▲ 15.3	▲ 20.2	0.0	▲ 1.8	68.1	23.1	8.8
5年4月	31.9	▲ 1.0	▲ 20.0	▲ 19.3	▲ 41.7	▲ 18.0	18.0	66.1	25.4	8.5
5年5月	▲ 32.7	▲ 23.5	▲ 1.5	23.3	43.4	10.1	38.5	66.2	23.9	9.9
5年6月	40.0	▲ 28.3	▲ 50.5	▲ 25.0	▲ 34.9	▲ 10.2	0.3	72.6	20.1	7.3
5年7月	3.9	▲ 10.7	27.6	▲ 27.9	▲ 48.6	▲ 9.9	8.4	68.0	23.9	8.2
5年8月	▲ 38.1	▲ 7.3	▲ 52.2	5.6	43.2	10.0	35.2	65.7	24.8	9.5
5年9月	▲ 18.6	▲ 36.8	▲ 35.2	▲ 11.8	▲ 29.0	▲ 15.2	▲ 6.9	67.0	22.8	10.2
5年10月	▲ 11.8	▲ 4.6	▲ 8.6	▲ 21.7	▲ 34.4	▲ 22.5	6.0	66.5	20.1	13.4

(注) 1. 年度の欄においては、項目欄の「対前年同月比」を「対前年度比」と読み替える。

2. 7欄は、小数点以下第二位を四捨五入しているため、割合の合計が100とはならない場合がある。

雇用保険取扱状況

各種統計

年・月	適用1（事業所関係）						適用2（被保険者関係）					
	新規適用事業所数		廃止事業所数		月末事業所数		資格取得者数		資格喪失者数		月末被保険者数	
	前年・同月比 (%)	前年・同月比 (%)	10月末現在	前年・同月比 (%)	10月末現在	前年・同月比 (%)	前年・同月比 (%)	前年・同月比 (%)	10月末現在	前年・同月比 (%)		
元年度合計	643	▲ 10.7	850	18.2	22,275	▲ 0.9	61,492	▲ 2.7	61,163	▲ 0.7	368,479	▲ 0.1
2年度合計	707	10.0	763	▲ 10.2	22,222	▲ 0.2	54,635	▲ 11.2	57,102	▲ 6.6	365,269	▲ 0.9
3年度合計	605	▲ 14.4	645	▲ 15.5	22,196	▲ 0.1	52,645	▲ 3.6	55,986	▲ 2.0	362,435	▲ 0.8
4年度合計	531	▲ 12.2	715	10.9	22,029	▲ 0.8	55,281	5.0	58,528	4.5	359,674	▲ 0.8
5年度合計	(377)	(5.9)	(570)	(8.2)	(21,850)	(▲ 0.9)	(37,889)	(0.6)	(36,885)	(0.4)	(360,592)	(▲ 0.8)
4年10月	42	▲ 19.2	31	40.9	22,042	▲ 0.5	4,080	12.9	4,743	7.9	363,446	▲ 1.0
4年11月	25	▲ 46.8	25	▲ 40.5	22,045	▲ 0.5	4,078	12.2	3,960	8.7	363,609	▲ 0.9
4年12月	29	▲ 35.6	42	40.0	22,032	▲ 0.6	3,491	8.4	3,745	▲ 5.3	363,358	▲ 0.8
5年1月	38	5.6	28	▲ 12.5	22,040	▲ 0.6	3,133	21.3	5,239	4.4	361,259	▲ 0.7
5年2月	51	21.4	38	52.0	22,052	▲ 0.6	3,217	▲ 6.5	4,088	8.1	360,719	▲ 0.8
5年3月	32	▲ 31.9	55	14.6	22,029	▲ 0.8	3,704	11.5	4,762	7.2	359,674	▲ 0.8
5年4月	81	2.5	126	1.6	21,987	▲ 0.8	9,752	0.9	11,246	▲ 1.2	358,209	▲ 0.7
5年5月	58	▲ 7.9	99	25.3	21,949	▲ 0.9	8,408	3.6	4,865	10.8	361,591	▲ 0.8
5年6月	60	25.0	59	11.3	21,953	▲ 0.8	4,161	▲ 7.0	3,839	▲ 4.5	362,004	▲ 0.8
5年7月	47	▲ 7.8	52	126.1	21,950	▲ 1.0	4,061	0.6	3,982	▲ 3.0	362,054	▲ 0.7
5年8月	40	▲ 11.1	38	▲ 30.9	21,954	▲ 0.9	3,536	▲ 3.4	3,925	▲ 3.8	361,828	▲ 0.7
5年9月	43	53.6	151	▲ 6.8	21,845	▲ 0.8	3,459	▲ 4.7	4,018	▲ 0.1	361,169	▲ 0.8
5年10月	48	14.3	45	45.2	21,850	▲ 0.9	4,512	10.6	5,010	5.6	360,592	▲ 0.8

年・月	求職者給付1（一般求職者給付）				求職者給付2（高年齢求職者給付）				求職者給付3（短期特例求職者給付）			
	受給資格決定件数		受給者実人員		受給資格決定件数		受給者数		受給資格決定件数		受給者数	
	前年・同月比 (%)	10月末現在	前年・同月比 (%)	10月末現在	前年・同月比 (%)	10月末現在	前年・同月比 (%)	10月末現在	前年・同月比 (%)	10月末現在	前年・同月比 (%)	
元年度合計	14,433	▲ 1.0	3,819	7.9	3,609	20.3	3,579	20.7	1,564	▲ 5.5	1,602	▲ 1.7
2年度合計	14,991	3.9	4,331	13.4	4,308	19.4	4,294	20.0	1,453	▲ 7.1	1,438	▲ 10.2
3年度合計	13,250	▲ 11.6	3,560	▲ 17.8	4,604	6.9	4,560	6.2	1,300	▲ 10.5	1,287	▲ 10.5
4年度合計	13,436	1.4	3,691	3.7	4,726	2.6	4,731	3.8	1,202	▲ 7.5	1,182	▲ 8.2
5年度合計	(9,316)	(8.5)	(4,511)	(15.4)	(3,116)	(0.2)	(3,096)	(▲ 0.7)	(203)	(▲ 6.0)	(235)	(0.0)
4年10月	1,063	▲ 7.5	3,908	▲ 7.4	341	▲ 6.8	318	0.0	5	▲ 58.3	3	▲ 25.0
4年11月	979	5.7	3,829	▲ 6.3	295	18.0	313	▲ 6.3	78	▲ 10.3	4	▲ 75.0
4年12月	753	▲ 0.1	3,584	▲ 7.5	284	▲ 1.0	269	3.9	237	9.2	109	▲ 0.9
5年1月	983	1.5	3,704	▲ 1.2	396	3.9	340	20.1	143	▲ 15.9	236	▲ 1.3
5年2月	1,012	16.5	3,532	1.1	315	10.1	368	1.9	389	▲ 14.3	116	▲ 26.6
5年3月	1,122	3.9	3,691	3.7	327	▲ 9.2	322	▲ 6.7	139	21.9	482	▲ 2.8
5年4月	1,928	11.8	3,573	4.2	821	▲ 4.2	490	▲ 11.2	66	▲ 12.0	42	23.5
5年5月	1,731	4.5	4,273	11.6	665	▲ 3.9	916	▲ 3.9	92	▲ 5.2	100	▲ 3.8
5年6月	1,217	7.8	4,622	6.0	352	▲ 11.8	420	▲ 4.8	28	40.0	72	10.8
5年7月	1,001	3.4	4,834	8.4	332	18.1	351	26.3	6	▲ 53.8	12	▲ 25.0
5年8月	1,040	3.2	4,855	4.9	255	2.4	256	▲ 14.7	5	0.0	5	▲ 54.5
5年9月	1,032	▲ 0.6	4,507	5.8	310	6.9	289	4.3	0	▲ 100.0	4	100.0
5年10月	1,367	28.6	4,511	15.4	381	11.7	374	17.6	6	20.0	0	▲ 100.0

(注) 1. 年度合計の（ ）内の数字は当月までの累計
 2. 年度合計欄の月末事業所数、月末被保険者数及び求職者給付1の受給者実人員は3月末現在
 3. 求職者給付1（一般求職者給付）受給資格決定件数の令和4年4月以降の数値は速報値であり、修正があり得る

職業紹介状況

一般＋パート

年度・月	項目	①新規求職申込件数		②月間有効求職者数		③新規求人数		④月間有効求人数		⑤紹介件数		⑥就職件数		⑦充足数		⑧新規求人倍率		⑨有効求人倍率		⑩就職率		
		前年・同月比 (%)	前年・同月比 (%)	前年・同月比 (%)	前年・同月比 (%)	前年・同月比 (%)	前年・同月比 (%)	前年・同月比 (%)	前年・同月比 (%)	前年・同月比 (%)	前年・同月比 (%)	前年・同月比 (%)	前年・同月比 (%)	(倍)	前年・同月差 (ポイント)	(倍)	前年・同月差 (ポイント)	(%)	前年・同月差 (ポイント)			
年度計 全数	元年度合計	67,006	0.1	254,141	2.5	124,232	▲ 5.7	338,633	▲ 6.2	78,784	▲ 2.3	30,005	0.7	28,849	1.3	1.85	▲ 0.12	1.33	▲ 0.12	44.8	0.3	
	2年度合計	60,028	▲ 10.4	253,716	▲ 0.2	100,033	▲ 19.5	267,962	▲ 20.9	69,039	▲ 12.4	24,230	▲ 19.2	23,360	▲ 19.0	1.67	▲ 0.18	1.06	▲ 0.27	40.4	▲ 4.4	
	3年度合計	58,725	▲ 2.2	248,037	▲ 2.2	114,578	14.5	311,605	16.3	64,156	▲ 7.1	23,998	▲ 1.0	23,250	▲ 0.5	1.95	0.28	1.26	0.20	40.9	0.5	
	4年度合計	63,497	8.1	254,113	2.4	122,387	6.8	335,942	7.8	64,732	0.9	25,316	5.5	24,346	4.7	1.93	▲ 0.02	1.32	0.06	39.9	▲ 1.0	
	5年度合計	(35,174)	(1.0)	(149,308)	(1.8)	(63,592)	(▲ 7.1)	(177,888)	(▲ 5.7)	(33,955)	(0.2)	(13,476)	(1.2)	(12,858)	(0.8)	(1.81)	(▲ 0.16)	(1.19)	(▲ 0.10)	(38.3)	(0.0)	
年度計 常用	元年度合計	64,935	0.4	248,495	2.4	112,721	▲ 3.3	309,328	▲ 3.8	71,492	▲ 1.3	26,717	1.7	26,024	2.3	1.74	▲ 0.06	1.24	▲ 0.08	41.1	0.5	
	2年度合計	58,016	▲ 10.7	247,976	▲ 0.2	89,141	▲ 20.9	242,227	▲ 21.7	61,764	▲ 13.6	21,259	▲ 20.4	20,734	▲ 20.3	1.54	▲ 0.20	0.98	▲ 0.26	36.6	▲ 4.5	
	3年度合計	56,914	▲ 1.9	242,782	▲ 2.1	99,052	11.1	272,375	12.4	56,906	▲ 7.9	20,837	▲ 2.0	20,347	▲ 1.9	1.74	0.20	1.12	0.14	36.6	0.0	
	4年度合計	61,705	8.4	248,997	2.6	106,729	7.8	294,575	8.2	57,942	1.8	22,227	6.7	21,539	5.9	1.73	▲ 0.01	1.18	0.06	36.0	▲ 0.6	
	5年度合計	(34,638)	(1.2)	(147,053)	(1.8)	(57,646)	(▲ 5.0)	(161,638)	(▲ 3.4)	(30,760)	(0.7)	(12,088)	(2.6)	(11,637)	(2.4)	(1.66)	(▲ 0.11)	(1.10)	(▲ 0.06)	(34.9)	(0.5)	
全 数	4年10月	4,734	2.2	19,900	▲ 0.1	10,850	7.5	28,084	9.4	4,791	▲ 1.8	1,809	▲ 3.4	1,724	▲ 2.0	2.29	0.11	1.41	0.12	38.2	▲ 2.2	
	4年11月	4,728	6.0	19,717	▲ 0.9	10,448	11.5	29,406	12.0	5,010	1.7	1,859	1.3	1,691	▲ 3.2	2.21	0.11	1.49	0.17	39.3	▲ 1.9	
	4年12月	4,137	6.6	19,109	0.4	9,057	0.8	27,546	5.2	4,065	3.9	1,701	▲ 2.4	1,636	▲ 3.0	2.19	▲ 0.13	1.44	0.06	41.1	▲ 3.8	
	5年1月	6,445	25.8	20,768	6.9	11,985	6.8	28,784	6.1	6,365	28.1	1,789	18.4	1,747	19.6	1.86	▲ 0.33	1.39	▲ 0.01	27.8	▲ 1.7	
	5年2月	7,226	22.9	23,461	11.5	12,480	16.2	31,299	7.6	8,180	21.6	2,474	25.4	2,420	24.3	1.73	▲ 0.10	1.33	▲ 0.05	34.2	0.6	
	5年3月	6,151	4.4	24,433	10.0	9,947	▲ 4.8	30,251	2.3	7,211	3.9	4,171	29.7	4,098	28.9	1.62	▲ 0.15	1.24	▲ 0.09	67.8	13.2	
	5年4月	6,704	0.4	23,122	2.9	8,597	▲ 11.4	25,975	▲ 4.4	5,320	▲ 0.9	2,486	17.8	2,405	18.6	1.28	▲ 0.17	1.12	▲ 0.09	37.1	5.5	
	5年5月	5,246	▲ 2.9	22,350	▲ 0.4	9,399	0.4	25,178	▲ 5.4	4,964	▲ 6.1	2,062	▲ 1.0	1,953	▲ 3.1	1.79	0.06	1.13	▲ 0.06	39.3	0.8	
	5年6月	4,753	▲ 1.9	21,820	▲ 0.1	9,027	▲ 7.8	25,083	▲ 6.5	5,123	▲ 0.8	2,051	▲ 5.9	1,968	▲ 6.9	1.90	▲ 0.12	1.15	▲ 0.08	43.2	▲ 1.8	
	5年7月	4,275	▲ 0.1	20,615	1.9	8,364	▲ 12.7	24,607	▲ 6.3	4,417	1.8	1,706	4.6	1,662	6.1	1.96	▲ 0.28	1.19	▲ 0.11	39.9	1.8	
	5年8月	4,420	2.4	20,306	1.8	9,448	2.0	25,076	▲ 5.7	4,385	1.3	1,535	▲ 9.1	1,458	▲ 7.8	2.14	0.00	1.23	▲ 0.10	34.7	▲ 4.4	
	5年9月	4,715	3.5	20,425	3.2	9,204	▲ 7.2	25,536	▲ 5.7	4,807	3.9	1,719	▲ 5.5	1,641	▲ 4.9	1.95	▲ 0.23	1.25	▲ 0.12	36.5	▲ 3.4	
	5年10月	5,061	6.9	20,670	3.9	9,553	▲ 12.0	26,433	▲ 5.9	4,939	3.1	1,917	6.0	1,771	2.7	1.89	▲ 0.40	1.28	▲ 0.13	37.9	▲ 0.3	
	常 用	4年10月	4,642	2.4	19,721	0.0	9,730	10.4	25,118	10.4	4,309	▲ 1.4	1,605	▲ 3.0	1,554	▲ 2.3	2.10	0.16	1.27	0.12	34.6	▲ 1.9
		4年11月	4,576	6.7	19,438	▲ 0.7	8,870	12.8	25,869	13.3	4,304	5.2	1,569	▲ 1.4	1,472	▲ 3.5	1.94	0.11	1.33	0.16	34.3	▲ 2.8
4年12月		3,873	6.1	18,667	0.5	7,346	▲ 0.3	23,751	6.8	3,437	10.5	1,363	5.2	1,316	3.3	1.90	▲ 0.12	1.27	0.07	35.2	▲ 0.3	
5年1月		6,271	27.8	20,225	7.3	10,287	12.0	24,749	7.8	5,692	33.4	1,469	23.5	1,429	25.0	1.64	▲ 0.23	1.22	0.00	23.4	▲ 0.8	
5年2月		6,774	25.8	22,569	12.3	10,770	19.1	26,878	10.1	7,512	22.9	2,222	31.4	2,186	30.6	1.59	▲ 0.09	1.19	▲ 0.02	32.8	1.4	
5年3月		5,989	3.7	23,656	10.5	8,746	▲ 2.7	26,078	5.1	6,457	4.6	3,828	33.8	3,777	32.9	1.46	▲ 0.10	1.10	▲ 0.06	63.9	14.4	
5年4月		6,555	0.5	22,409	2.9	7,865	▲ 8.2	22,931	▲ 2.3	4,718	0.0	2,159	18.8	2,100	19.4	1.20	▲ 0.11	1.02	▲ 0.06	32.9	5.0	
5年5月		5,133	▲ 2.4	21,920	▲ 0.4	8,453	3.3	22,800	▲ 2.5	4,494	▲ 4.3	1,820	1.7	1,727	▲ 1.7	1.65	0.09	1.04	▲ 0.02	35.5	1.5	
5年6月		4,705	▲ 1.6	21,498	▲ 0.1	8,204	▲ 4.8	22,919	▲ 3.4	4,570	▲ 2.7	1,828	▲ 4.2	1,766	▲ 4.6	1.74	▲ 0.06	1.07	▲ 0.03	38.9	▲ 1.0	
5年7月		4,235	0.4	20,384	2.0	7,556	▲ 12.4	22,488	▲ 4.4	4,036	1.1	1,554	5.6	1,525	7.4	1.78	▲ 0.26	1.10	▲ 0.08	36.7	1.8	
5年8月	4,375	2.1	20,136	1.7	8,659	4.7	22,965	▲ 3.8	4,023	1.6	1,409	▲ 8.7	1,349	▲ 6.9	1.98	0.05	1.14	▲ 0.07	32.2	▲ 3.8		
5年9月	4,659	3.3	20,252	3.1	8,458	▲ 2.9	23,465	▲ 2.9	4,423	6.0	1,579	▲ 3.7	1,524	▲ 2.9	1.82	▲ 0.11	1.16	▲ 0.07	33.9	▲ 2.4		
5年10月	4,976	7.2	20,454	3.7	8,451	▲ 13.1	24,070	▲ 4.2	4,496	4.3	1,739	8.3	1,646	5.9	1.70	▲ 0.40	1.18	▲ 0.09	34.9	0.3		

(注) ()の数値は当月までの累計

中高年齢者職業紹介状況

一般+パート

項目 年度・月		45歳以上								55歳以上							
		新規求職申込件数		月間有効求職者数		紹介件数		就職件数		新規求職申込件数		月間有効求職者数		紹介件数		就職件数	
			前年・ 同月比(%)		前年・ 同月比(%)		前年・ 同月比(%)		前年・ 同月比(%)		前年・ 同月比(%)		前年・ 同月比(%)		前年・ 同月比(%)		前年・ 同月比(%)
年度計 全数	元年度合計	34,148	7.8	133,345	8.9	38,846	5.9	14,694	9.4	20,765	10.8	81,234	10.9	20,456	9.4	8,052	14.4
	2年度合計	31,080	▲9.0	135,823	1.9	34,761	▲10.5	11,909	▲19.0	19,487	▲6.2	85,000	4.6	18,710	▲8.5	6,557	▲18.6
	3年度合計	31,188	0.3	135,717	▲0.1	33,419	▲3.9	12,125	1.8	19,677	1.0	84,906	▲0.1	18,528	▲1.0	6,737	2.7
	4年度合計	34,890	11.9	138,952	2.4	35,567	6.4	13,670	12.7	22,066	12.1	86,181	1.5	19,955	7.7	7,716	14.5
	5年度合計	(19,352)	(4.5)	(83,056)	(4.7)	(18,277)	(2.6)	(7,099)	(4.5)	(12,333)	(4.1)	(52,540)	(6.0)	(10,256)	(3.4)	(4,005)	(5.2)
年度計 常用	元年度合計	32,589	8.6	129,099	9.0	34,771	7.8	12,942	11.9	19,539	12.0	77,902	10.9	18,171	12.2	7,038	17.6
	2年度合計	29,597	▲9.2	131,682	2.0	30,492	▲12.3	10,201	▲21.2	18,311	▲6.3	81,704	4.9	16,215	▲10.8	5,576	▲20.8
	3年度合計	29,856	0.9	131,920	0.2	28,937	▲5.1	10,252	0.5	18,646	1.8	81,919	0.3	15,759	▲2.8	5,591	0.3
	4年度合計	33,574	12.5	135,305	2.6	31,177	7.7	11,778	14.9	21,038	12.8	83,366	1.8	17,151	8.8	6,562	17.4
	5年度合計	(18,968)	(4.8)	(81,498)	(4.7)	(16,229)	(3.2)	(6,224)	(5.5)	(12,046)	(4.5)	(51,351)	(6.0)	(8,944)	(4.2)	(3,476)	(6.4)
全 数	4年10月	2,491	4.2	10,532	▲1.9	2,514	▲0.8	919	▲0.5	1,573	6.1	6,431	▲2.6	1,339	▲6.9	505	▲3.1
	4年11月	2,543	8.8	10,548	▲2.3	2,742	5.5	967	0.9	1,543	8.6	6,421	▲3.2	1,441	2.6	547	0.7
	4年12月	2,381	13.9	10,402	0.5	2,263	14.0	919	3.5	1,508	13.2	6,360	▲0.6	1,246	15.5	494	▲3.1
	5年1月	3,685	32.6	11,547	8.5	3,598	40.0	1,025	40.8	2,286	31.8	7,088	7.4	2,021	48.1	557	40.7
	5年2月	4,284	34.0	13,301	15.3	4,896	31.7	1,389	36.3	2,654	36.5	8,187	15.8	2,844	39.5	803	51.8
	5年3月	3,481	9.0	13,852	14.4	4,251	9.4	2,575	44.3	2,228	11.6	8,572	15.6	2,482	11.6	1,509	50.1
	5年4月	3,975	2.2	13,131	5.1	2,921	4.7	1,388	24.4	2,721	0.6	8,396	5.4	1,665	5.2	822	35.9
	5年5月	2,936	▲1.1	12,606	1.2	2,755	▲4.4	1,075	▲0.6	1,977	0.8	8,185	1.6	1,601	▲4.5	636	▲1.2
	5年6月	2,584	2.4	12,312	2.4	2,809	6.7	1,096	▲2.0	1,602	2.9	7,926	3.4	1,567	8.6	616	▲1.6
	5年7月	2,258	4.3	11,423	5.5	2,291	▲0.2	877	9.4	1,427	8.1	7,248	8.0	1,299	3.5	493	9.6
常 用	4年10月	2,428	5.0	10,420	▲1.6	2,212	0.2	807	2.2	1,517	6.6	6,342	▲2.2	1,144	▲7.1	437	1.6
	4年11月	2,423	10.2	10,345	▲2.0	2,294	11.5	776	▲3.5	1,450	10.4	6,264	▲2.8	1,159	6.2	427	▲4.5
	4年12月	2,154	13.5	10,051	0.8	1,845	24.2	696	16.0	1,322	12.6	6,077	▲0.2	989	28.4	356	7.9
	5年1月	3,557	36.2	11,114	9.1	3,153	45.9	822	51.1	2,186	37.0	6,745	8.5	1,738	58.1	450	57.3
	5年2月	3,974	38.7	12,645	16.5	4,437	33.4	1,229	44.1	2,419	42.9	7,675	17.6	2,534	41.6	707	70.0
	5年3月	3,359	7.9	13,318	15.2	3,728	9.9	2,354	49.4	2,130	10.1	8,159	16.6	2,144	12.1	1,354	55.1
	5年4月	3,869	2.4	12,641	5.1	2,543	6.6	1,172	24.5	2,641	0.9	8,020	5.3	1,423	6.7	687	36.6
	5年5月	2,846	▲0.5	12,298	1.3	2,433	▲2.9	917	0.1	1,904	1.3	7,942	1.7	1,390	▲3.4	528	▲2.9
	5年6月	2,548	2.7	12,080	2.5	2,456	4.6	961	0.9	1,577	3.3	7,747	3.5	1,342	6.0	537	3.1
	5年7月	2,232	4.7	11,253	5.5	2,056	▲1.3	795	12.0	1,413	9.1	7,120	8.0	1,142	2.0	449	13.4
5年8月	2,222	4.4	10,922	4.5	2,049	2.3	703	▲7.9	1,329	4.5	6,788	6.8	1,135	1.3	375	▲11.3	
5年9月	2,536	10.3	11,054	6.9	2,314	6.0	786	▲3.2	1,504	5.6	6,799	8.8	1,225	5.2	419	▲5.6	
5年10月	2,715	11.8	11,250	8.0	2,378	7.5	890	10.3	1,678	10.6	6,935	9.4	1,287	12.5	481	10.1	

(注) ()の数値は当月までの累計

地域別・安定所別職業紹介状況

一般＋パート

労働市場 圏別	項目 安定所別	①新規求職申込件数		②月間有効求職者数		③新規求人数		④月間有効求人数		⑤紹介件数		⑥就職件数		⑦充足数		⑧新規求人倍率		⑨有効求人倍率		⑩就職率	
		前 同 月 比 (%)	年 比 (%)	前 同 月 比 (%)	年 比 (%)	前 同 月 比 (%)	年 比 (%)	前 同 月 比 (%)	年 比 (%)	前 同 月 比 (%)	年 比 (%)	前 同 月 比 (%)	年 比 (%)	前 同 月 比 (%)	年 比 (%)	前 同 月 差 (ポイント)	年 差 (ポイント)	前 同 月 比 (%)	年 比 (%)	前 同 月 差 (ポイント)	年 差 (ポイント)
岩手県計		5,061		20,670		9,553	▲ 12.0	26,433	▲ 5.9	4,939	3.1	1,917	6.0	1,771	2.7	1.89	▲ 0.40	1.28	▲ 0.13	37.9	▲ 0.3
		4,734	6.9	19,900	3.9	10,850		28,084		4,791		1,809		1,724		2.29		1.41		38.2	
盛岡	盛岡	1,972		8,683		4,209	▲ 7.1	11,264	▲ 1.6	1,865	0.9	643	13.4	632	7.1	2.13	▲ 0.24	1.30	▲ 0.01	32.6	3.0
		1,914	3.0	8,761	▲ 0.9	4,530		11,443		1,848		567		590		2.37		1.31		29.6	
南	花巻	409		1,537		858	1.8	2,428	5.2	371	▲ 0.8	177	18.0	133	15.7	2.10	▲ 0.14	1.58	▲ 0.14	43.3	3.5
		377	8.5	1,338	14.9	843		2,308		374		150		115		2.24		1.72		39.8	
	一関	448		1,818		830	▲ 15.0	2,392	▲ 9.7	467	6.9	210	13.5	176	8.6	1.85	▲ 0.59	1.32	▲ 0.27	46.9	0.6
		400	12.0	1,661	9.5	977		2,648		437		185		162		2.44		1.59		46.3	
	水沢	486		1,963		976	▲ 18.5	2,697	▲ 15.0	487	▲ 3.9	178	3.5	185	2.2	2.01	▲ 0.44	1.37	▲ 0.32	36.6	1.4
		488	▲ 0.4	1,876	4.6	1,197		3,172		507		172		181		2.45		1.69		35.2	
	北上	458		1,700		1,007	▲ 28.9	2,917	▲ 16.9	486	9.7	156	▲ 8.8	151	▲ 16.1	2.20	▲ 1.56	1.72	▲ 0.50	34.1	▲ 11.3
		377	21.5	1,581	7.5	1,416		3,511		443		171		180		3.76		2.22		45.4	
県南計		1,801		7,018		3,671	▲ 17.2	10,434	▲ 10.4	1,811	2.8	721	6.3	645	1.1	2.04	▲ 0.66	1.49	▲ 0.31	40.0	▲ 1.3
		1,642	9.7	6,456	8.7	4,433		11,639		1,761		678		638		2.70		1.80		41.3	
沿岸	釜石	319		1,160		438	▲ 22.1	1,379	▲ 9.8	283	12.7	147	▲ 9.8	132	▲ 13.7	1.37	▲ 0.64	1.19	▲ 0.17	46.1	▲ 12.3
		279	14.3	1,127	2.9	562		1,529		251		163		153		2.01		1.36		58.4	
	宮古	317		1,227		408	▲ 8.5	1,069	▲ 12.4	309	5.5	139	0.7	125	19.0	1.29	▲ 0.26	0.87	▲ 0.24	43.8	▲ 4.3
		287	10.5	1,096	12.0	446		1,220		293		138		105		1.55		1.11		48.1	
	大船渡	259		1,056		326	▲ 19.7	936	1.4	280	0.4	104	8.3	86	19.4	1.26	▲ 0.41	0.89	▲ 0.04	40.2	0.7
		243	6.6	994	6.2	406		923		279		96		72		1.67		0.93		39.5	
沿岸計		895		3,443		1,172	▲ 17.1	3,384	▲ 7.8	872	6.0	390	▲ 1.8	343	3.9	1.31	▲ 0.44	0.98	▲ 0.16	43.6	▲ 5.5
		809	10.6	3,217	7.0	1,414		3,672		823		397		330		1.75		1.14		49.1	
県北	二戸	171		690		280	27.9	734	11.7	176	17.3	67	1.5	62	▲ 18.4	1.64	0.17	1.06	0.01	39.2	▲ 5.1
		149	14.8	624	10.6	219		657		150		66		76		1.47		1.05		44.3	
	久慈	222		836		221	▲ 13.0	617	▲ 8.3	215	2.9	96	▲ 5.0	89	▲ 1.1	1.00	▲ 0.15	0.74	▲ 0.06	43.2	▲ 2.7
		220	0.9	842	▲ 0.7	254		673		209		101		90		1.15		0.80		45.9	
県北計		393		1,526		501	5.9	1,351	1.6	391	8.9	163	▲ 2.4	151	▲ 9.0	1.27	▲ 0.01	0.89	▲ 0.02	41.5	▲ 3.8
		369	6.5	1,466	4.1	473		1,330		359		167		166		1.28		0.91		45.3	

(注) 上段：当月、下段：前年同月

産業別新規求人状況 1

一般+パート

項目		全産業		D 建設業		E 製造業		H 運輸業、郵便業		I 卸売業、小売業		M 宿泊業、飲食サービス業		P 医療、福祉		R サービス業 <small>(他に分類されないもの)</small>	
		実数	前年・ 同月比 (%)	実数	前年・ 同月比 (%)	実数	前年・ 同月比 (%)	実数	前年・ 同月比 (%)	実数	前年・ 同月比 (%)	実数	前年・ 同月比 (%)	実数	前年・ 同月比 (%)	実数	前年・ 同月比 (%)
年度計 全数	元年度合計	124,232	▲ 5.7	13,503	▲ 2.9	12,648	▲ 18.3	5,801	▲ 17.0	17,694	▲ 12.4	11,482	▲ 11.2	24,298	7.4	14,443	▲ 15.1
	2年度合計	100,033	▲ 19.5	12,976	▲ 3.9	10,376	▲ 18.0	4,496	▲ 22.5	14,145	▲ 20.1	8,086	▲ 29.6	19,808	▲ 18.5	12,707	▲ 12.0
	3年度合計	114,578	14.5	13,547	4.4	15,699	51.3	5,236	16.5	15,640	10.6	8,282	2.4	21,299	7.5	17,075	34.4
	4年度合計	122,387	6.8	12,220	▲ 9.8	15,636	▲ 0.4	5,374	2.6	15,878	1.5	9,324	12.6	23,612	10.9	17,993	5.4
	5年度合計	(63,592)	(▲ 7.1)	(6,964)	(▲ 6.8)	(8,289)	(▲ 11.1)	(2,830)	(▲ 11.0)	(8,554)	(▲ 9.7)	(5,315)	(▲ 7.5)	(12,531)	(▲ 4.3)	(9,987)	(▲ 6.0)
年度計 常用	元年度合計	112,721	▲ 3.3	13,221	▲ 2.7	11,547	▲ 16.1	5,082	▲ 13.9	16,596	▲ 11.8	11,103	▲ 11.0	23,109	7.6	11,335	▲ 3.9
	2年度合計	89,141	▲ 20.9	12,634	▲ 4.4	9,502	▲ 17.7	3,902	▲ 23.2	13,196	▲ 20.5	7,791	▲ 29.8	18,593	▲ 19.5	9,028	▲ 20.4
	3年度合計	99,052	11.1	13,228	4.7	14,121	48.6	4,608	18.1	14,538	10.2	7,933	1.8	19,995	7.5	9,998	10.7
	4年度合計	106,729	7.8	11,959	▲ 9.6	14,333	1.5	4,686	1.7	14,369	▲ 1.2	9,010	13.6	22,173	10.9	11,386	13.9
	5年度合計	(57,646)	(▲ 5.0)	(6,892)	(▲ 5.7)	(7,745)	(▲ 9.3)	(2,557)	(▲ 8.9)	(7,918)	(▲ 9.3)	(5,278)	(▲ 6.4)	(12,228)	(▲ 4.1)	(7,061)	(2.8)
全 数	4年10月	10,850	7.5	1,147	▲ 5.8	1,324	▲ 5.2	567	4.0	1,385	8.9	986	10.2	2,470	26.9	1,653	▲ 1.2
	4年11月	10,448	11.5	865	▲ 12.1	1,370	15.4	515	12.4	1,345	▲ 1.0	727	▲ 8.2	2,242	29.3	1,357	▲ 0.1
	4年12月	9,057	0.8	924	▲ 17.4	1,161	▲ 18.0	383	▲ 2.3	1,147	▲ 1.9	615	▲ 6.0	1,908	11.0	1,433	13.0
	5年1月	11,985	6.8	993	▲ 17.0	1,250	▲ 13.4	457	▲ 1.5	1,301	▲ 10.1	882	12.9	2,263	10.1	1,666	▲ 8.2
	5年2月	12,480	16.2	963	▲ 13.3	1,300	3.4	443	8.8	1,413	0.6	769	0.8	2,015	2.9	1,379	▲ 0.8
	5年3月	9,947	▲ 4.8	1,005	▲ 13.9	1,227	▲ 15.8	397	▲ 35.9	1,196	▲ 9.9	587	▲ 18.7	2,086	9.7	1,539	1.6
	5年4月	8,597	▲ 11.4	1,053	1.6	1,147	▲ 15.2	382	▲ 5.9	1,147	▲ 16.4	508	▲ 31.5	1,601	▲ 9.0	1,491	▲ 9.5
	5年5月	9,399	0.4	899	▲ 15.7	1,151	▲ 8.9	405	19.5	1,420	10.1	1,079	39.6	1,714	0.7	1,390	▲ 1.8
	5年6月	9,027	▲ 7.8	1,089	2.3	1,159	▲ 20.4	374	▲ 28.8	1,160	▲ 15.9	634	▲ 26.7	1,879	1.5	1,342	▲ 5.8
	5年7月	8,364	▲ 12.7	914	▲ 11.5	1,071	▲ 10.2	421	▲ 7.3	972	▲ 19.7	607	▲ 27.8	1,607	▲ 9.8	1,519	▲ 8.3
常 用	5年8月	9,448	2.0	846	▲ 18.3	1,234	▲ 2.2	355	▲ 9.7	1,374	2.0	970	36.4	1,934	17.9	1,361	0.4
	5年9月	9,204	▲ 7.2	1,102	1.3	1,258	▲ 14.8	394	▲ 20.4	1,320	▲ 11.6	691	▲ 16.3	1,817	▲ 4.0	1,289	▲ 12.1
	5年10月	9,553	▲ 12.0	1,061	▲ 7.5	1,269	▲ 4.2	499	▲ 12.0	1,161	▲ 16.2	826	▲ 16.2	1,979	▲ 19.9	1,595	▲ 3.5
	4年10月	9,730	10.4	1,124	▲ 5.7	1,216	▲ 1.9	454	2.7	1,284	8.9	975	10.5	2,418	25.9	1,126	16.3
	4年11月	8,870	12.8	860	▲ 9.7	1,226	17.5	330	11.5	1,219	▲ 5.8	708	▲ 8.5	2,183	28.0	901	10.0
	4年12月	7,346	▲ 0.3	873	▲ 18.7	1,057	▲ 11.1	334	▲ 6.4	971	▲ 10.3	550	▲ 10.0	1,653	13.5	865	23.9
	5年1月	10,287	12.0	969	▲ 17.6	1,175	▲ 11.2	433	▲ 0.5	1,181	▲ 8.5	819	12.3	1,897	14.1	943	11.3
	5年2月	10,770	19.1	958	▲ 11.9	1,193	6.8	422	18.5	1,204	▲ 2.1	717	3.5	1,762	2.6	794	5.9
	5年3月	8,746	▲ 2.7	994	▲ 13.2	1,146	▲ 12.3	360	▲ 37.1	1,066	▲ 11.0	578	▲ 18.0	1,931	11.5	1,015	13.5
	5年4月	7,865	▲ 8.2	1,042	1.6	1,068	▲ 15.2	365	▲ 4.2	1,075	▲ 16.4	504	▲ 30.3	1,556	▲ 8.6	1,130	12.7
5年5月	8,453	3.3	887	▲ 15.8	1,089	▲ 5.1	369	23.8	1,273	11.8	1,075	42.4	1,694	0.8	919	9.1	
5年6月	8,204	▲ 4.8	1,070	2.4	1,097	▲ 16.6	354	▲ 25.8	1,083	▲ 16.2	627	▲ 25.7	1,811	3.2	926	9.7	
5年7月	7,556	▲ 12.4	908	▲ 8.6	1,001	▲ 10.5	386	▲ 7.2	918	▲ 21.6	605	▲ 26.9	1,566	▲ 9.7	1,086	▲ 3.2	
5年8月	8,659	4.7	840	▲ 18.2	1,173	1.6	343	2.7	1,243	0.9	966	38.2	1,901	16.9	998	12.4	
5年9月	8,458	▲ 2.9	1,093	5.4	1,207	▲ 8.8	338	▲ 24.4	1,254	▲ 5.3	684	▲ 16.0	1,778	▲ 2.9	906	▲ 13.1	
5年10月	8,451	▲ 13.1	1,052	▲ 6.4	1,110	▲ 8.7	402	▲ 11.5	1,072	▲ 16.5	817	▲ 16.2	1,922	▲ 20.5	1,096	▲ 2.7	

(注) ()の数値は当月までの累計

産業別新規求人状況2

一般+パート

項目	全製造業		食料品・たばこ等		繊維工業		業務用機械器具		電子部品・デバイス・電子回路		電気機械器具		情報通信機械器具		輸送用機械器具		
	実数	前年・ 同月比 (%)	実数	前年・ 同月比 (%)	実数	前年・ 同月比 (%)	実数	前年・ 同月比 (%)	実数	前年・ 同月比 (%)	実数	前年・ 同月比 (%)	実数	前年・ 同月比 (%)	実数	前年・ 同月比 (%)	
年度計全数	元年度合計	12,648	▲ 18.3	4,409	▲ 13.1	981	▲ 8.4	418	▲ 35.0	648	▲ 32.6	665	▲ 41.3	315	▲ 20.9	492	▲ 15.6
	2年度合計	10,376	▲ 18.0	3,861	▲ 12.4	565	▲ 42.4	301	▲ 28.0	557	▲ 14.0	555	▲ 16.5	290	▲ 7.9	379	▲ 23.0
	3年度合計	15,699	51.3	5,167	33.8	698	23.5	518	72.1	1,014	82.0	1,366	146.1	461	59.0	619	63.3
	4年度合計	15,636	▲ 0.4	5,024	▲ 2.8	859	23.1	430	▲ 17.0	1,107	9.2	1,416	3.7	483	4.8	496	▲ 19.9
	5年度合計	(8,289)	(▲ 11.1)	(2,961)	(▲ 2.3)	(461)	(▲ 5.1)	(170)	(▲ 42.2)	(419)	(▲ 44.6)	(530)	(▲ 36.0)	(179)	(▲ 33.9)	(330)	(21.8)
年度計常用	元年度合計	11,547	▲ 16.1	4,086	▲ 10.5	942	▲ 9.9	293	▲ 33.3	521	▲ 35.4	577	▲ 38.6	201	▲ 13.7	442	▲ 5.8
	2年度合計	9,502	▲ 17.7	3,554	▲ 13.0	555	▲ 41.1	180	▲ 38.6	493	▲ 5.4	508	▲ 12.0	229	13.9	331	▲ 25.1
	3年度合計	14,121	48.6	4,691	32.0	686	23.6	310	72.2	911	84.8	1,105	117.5	347	51.5	540	63.1
	4年度合計	14,333	1.5	4,650	▲ 0.9	787	14.7	302	▲ 2.6	969	6.4	1,173	6.2	391	12.7	466	▲ 13.7
	5年度合計	(7,745)	(▲ 9.3)	(2,805)	(0.0)	(454)	(3.4)	(132)	(▲ 36.5)	(382)	(▲ 43.7)	(475)	(▲ 28.9)	(149)	(▲ 32.9)	(226)	(▲ 11.4)
全数	4年10月	1,324	▲ 5.2	502	▲ 7.4	85	41.7	33	0.0	92	22.7	80	▲ 17.5	33	▲ 19.5	30	▲ 38.8
	4年11月	1,370	15.4	427	9.8	68	94.3	21	▲ 46.2	110	17.0	136	0.0	58	34.9	61	32.6
	4年12月	1,161	▲ 18.0	303	▲ 29.2	71	14.5	46	▲ 28.1	55	▲ 32.1	148	2.8	17	▲ 32.0	37	▲ 35.1
	5年1月	1,250	▲ 13.4	460	▲ 17.1	54	▲ 30.8	27	▲ 32.5	54	▲ 35.7	89	▲ 8.2	54	50.0	32	▲ 49.2
	5年2月	1,300	3.4	421	9.9	97	83.0	20	▲ 56.5	89	▲ 26.4	91	▲ 5.2	58	70.6	57	67.6
	5年3月	1,227	▲ 15.8	382	▲ 13.6	83	31.7	22	▲ 63.3	42	▲ 40.0	124	▲ 21.0	25	▲ 34.2	38	▲ 15.6
	5年4月	1,147	▲ 15.2	458	▲ 6.1	49	▲ 40.2	36	▲ 21.7	50	▲ 51.0	69	▲ 36.1	38	▲ 2.6	14	▲ 50.0
	5年5月	1,151	▲ 8.9	420	10.2	82	28.1	12	▲ 75.5	72	▲ 52.0	105	12.9	29	▲ 42.0	23	▲ 54.9
	5年6月	1,159	▲ 20.4	400	0.5	46	▲ 29.2	23	▲ 58.9	60	▲ 47.4	78	▲ 55.9	16	▲ 48.4	26	▲ 23.5
	5年7月	1,071	▲ 10.2	446	▲ 7.3	46	▲ 42.5	26	4.0	50	▲ 31.5	39	▲ 44.3	21	▲ 30.0	39	44.4
常用	4年10月	1,216	▲ 1.9	445	▲ 6.9	82	36.7	26	30.0	85	25.0	69	▲ 16.9	32	▲ 22.0	30	▲ 33.3
	4年11月	1,226	17.5	374	14.0	62	77.1	13	▲ 59.4	100	17.6	107	▲ 10.1	43	65.4	50	25.0
	4年12月	1,057	▲ 11.1	280	▲ 15.7	62	0.0	29	20.8	39	▲ 45.8	129	31.6	13	▲ 35.0	36	▲ 30.8
	5年1月	1,175	▲ 11.2	452	▲ 11.9	53	▲ 32.1	13	▲ 58.1	51	▲ 35.4	79	▲ 2.5	45	25.0	32	▲ 30.4
	5年2月	1,193	6.8	391	13.3	97	86.5	18	▲ 51.4	75	▲ 30.6	69	▲ 14.8	43	152.9	55	61.8
	5年3月	1,146	▲ 12.3	348	▲ 15.3	74	19.4	21	▲ 19.2	26	▲ 49.0	121	8.0	25	▲ 30.6	38	▲ 11.6
	5年4月	1,068	▲ 15.2	446	▲ 5.5	49	▲ 26.9	25	▲ 28.6	46	▲ 51.1	63	▲ 32.3	28	▲ 26.3	10	▲ 64.3
	5年5月	1,089	▲ 5.1	393	10.7	81	26.6	12	▲ 69.2	68	▲ 48.5	88	12.8	24	▲ 25.0	23	▲ 53.1
	5年6月	1,097	▲ 16.6	378	4.7	46	▲ 16.4	15	▲ 51.6	51	▲ 49.0	77	▲ 43.8	16	▲ 36.0	25	▲ 26.5
	5年7月	1,001	▲ 10.5	431	▲ 4.2	46	▲ 35.2	20	▲ 4.8	43	▲ 40.3	26	▲ 60.6	17	▲ 43.3	39	56.0
5年8月	1,173	1.6	353	0.3	78	85.7	22	144.4	66	▲ 43.6	132	67.1	17	▲ 54.1	31	▲ 13.9	
5年9月	1,207	▲ 8.8	375	1.4	84	44.8	17	▲ 63.8	67	▲ 14.1	51	▲ 65.1	12	▲ 57.1	69	30.2	
5年10月	1,110	▲ 8.7	429	▲ 3.6	70	▲ 14.6	21	▲ 19.2	41	▲ 51.8	38	▲ 44.9	35	9.4	29	▲ 3.3	

(注) ()の数値は当月までの累計

地域別・安定所別・産業別新規求人状況

一般+パート

労働市場 圏別	項目 安定所別	全産業		D 建設業		E 製造業		食料品・たばこ等		繊維工業		電子部品・デバイス・ 電子回路		I 卸売業、小売業		M 宿泊業、 飲食サービス業		P 医療、福祉		R サービス業 (他に分類されないもの)	
		実数	前年・ 同月比(%)	実数	前年・ 同月比(%)	実数	前年・ 同月比(%)	実数	前年・ 同月比(%)	実数	前年・ 同月比(%)	実数	前年・ 同月比(%)	実数	前年・ 同月比(%)	実数	前年・ 同月比(%)	実数	前年・ 同月比(%)	実数	前年・ 同月比(%)
岩手県計		9,553		1,061		1,269		471		70		46		1,161		826		1,979		1,595	
		10,850	▲ 12.0	1,147	▲ 7.5	1,324	▲ 4.2	502	▲ 6.2	85	▲ 17.6	92	▲ 50.0	1,385	▲ 16.2	986	▲ 16.2	2,470	▲ 19.9	1,653	▲ 3.5
盛岡	盛岡	4,209	▲ 7.1	398	▲ 13.1	203	4.1	118	10.3	25	38.9	1	--	520	▲ 16.8	487	▲ 16.0	798	▲ 23.3	1,041	27.0
		4,530		458		195		107		18		0		625		580		1,040		820	
県南	花巻	858	1.8	69	▲ 22.5	151	▲ 9.6	42	▲ 35.4	4	▲ 33.3	0	--	143	10.9	84	▲ 6.7	188	55.4	106	▲ 19.1
		843		89		167		65		6		0		129		90		121		131	
	一関	830	▲ 15.0	128	▲ 8.6	140	▲ 14.1	43	▲ 6.5	5	▲ 44.4	7	▲ 30.0	102	15.9	33	▲ 52.2	217	▲ 10.0	55	▲ 54.2
		977		140		163		46		9		10		88		69		241		120	
	水沢	976	▲ 18.5	147	47.0	246	28.1	32	▲ 3.0	10	▲ 72.2	9	▲ 18.2	96	▲ 23.8	37	▲ 7.5	216	▲ 38.3	107	▲ 44.0
		1,197		100		192		33		36		11		126		40		350		191	
	北上	1,007	▲ 28.9	85	▲ 8.6	149	▲ 29.7	39	▲ 15.2	2	0.0	9	▲ 80.9	103	▲ 39.1	111	23.3	187	▲ 47.3	174	▲ 33.6
		1,416		93		212		46		2		47		169		90		355		262	
県南計		3,671	▲ 17.2	429	1.7	686	▲ 6.5	156	▲ 17.9	21	▲ 60.4	25	▲ 63.2	444	▲ 13.3	265	▲ 8.3	808	▲ 24.3	442	▲ 37.2
		4,433		422		734		190		53		68		512		289		1,067		704	
沿岸	釜石	438	▲ 22.1	64	▲ 38.5	128	13.3	62	106.7	0	▲ 100.0	0	--	64	▲ 27.3	32	▲ 31.9	79	▲ 21.0	28	▲ 17.6
		562		104		113		30		1		0		88		47		100		34	
	宮古	408	▲ 8.5	70	32.1	75	2.7	26	13.0	2	0.0	10	▲ 50.0	26	▲ 39.5	26	▲ 7.1	95	▲ 14.4	33	▲ 34.0
		446		53		73		23		2		20		43		28		111		50	
	大船渡	326	▲ 19.7	50	51.5	63	▲ 53.7	41	▲ 53.9	3	▲ 66.7	3	50.0	71	▲ 6.6	12	▲ 53.8	64	25.5	12	▲ 53.8
		406		33		136		89		9		2		76		26		51		26	
沿岸計		1,172	▲ 17.1	184	▲ 3.2	266	▲ 17.4	129	▲ 9.2	5	▲ 58.3	13	▲ 40.9	161	▲ 22.2	70	▲ 30.7	238	▲ 9.2	73	▲ 33.6
		1,414		190		322		142		12		22		207		101		262		110	
県北	二戸	280	27.9	18	▲ 25.0	70	66.7	38	8.6	8	300.0	7	250.0	17	41.7	1	▲ 50.0	67	31.4	24	700.0
		219		24		42		35		2		2		12		2		51		3	
	久慈	221	▲ 13.0	32	▲ 39.6	44	41.9	30	7.1	11	--	0	--	19	▲ 34.5	3	▲ 78.6	68	36.0	15	▲ 6.3
		254		53		31		28		0		0		29		14		50		16	
県北計		501	5.9	50	▲ 35.1	114	56.2	68	7.9	19	850.0	7	250.0	36	▲ 12.2	4	▲ 75.0	135	33.7	39	105.3
		473		77		73		63		2		2		41		16		101		19	

(注) 上段：当月、下段：前年同月

事業所規模別新規求人状況

一般+パート

項目 年度・月		全事業所規模		29人以下		30～99人		100～299人		300～499人		500～999人		1,000人以上	
		実数	前年・ 同月比 (%)	実数	前年・ 同月比 (%)	実数	前年・ 同月比 (%)	実数	前年・ 同月比 (%)	実数	前年・ 同月比 (%)	実数	前年・ 同月比 (%)	実数	前年・ 同月比 (%)
年度計 全数	元年度合計	124,232	▲ 5.7	80,108	▲ 8.6	30,249	▲ 4.1	8,598	▲ 0.8	2,587	15.6	2,071	97.6	619	15.9
	2年度合計	100,033	▲ 19.5	64,499	▲ 19.5	24,388	▲ 19.4	7,574	▲ 11.9	1,690	▲ 34.7	1,133	▲ 45.3	749	21.0
	3年度合計	114,578	14.5	74,430	15.4	27,447	12.5	8,343	10.2	1,853	9.6	1,516	33.8	989	32.0
	4年度合計	122,387	6.8	77,782	4.5	29,412	7.2	8,575	2.8	2,493	34.5	2,717	79.2	1,408	42.4
	5年度合計	(63,592)	(▲ 7.1)	(40,721)	(▲ 8.3)	(15,349)	(▲ 4.1)	(4,629)	(▲ 1.0)	(1,264)	(4.5)	(752)	(▲ 48.6)	(877)	(21.1)
年度計 常用	元年度合計	112,721	▲ 3.3	73,195	▲ 6.2	27,491	▲ 3.0	7,521	3.5	2,024	28.2	1,916	108.5	574	26.7
	2年度合計	89,141	▲ 20.9	58,069	▲ 20.7	21,890	▲ 20.4	6,251	▲ 16.9	1,237	▲ 38.9	995	▲ 48.1	699	21.8
	3年度合計	99,052	11.1	64,364	10.8	24,279	10.9	6,912	10.6	1,335	7.9	1,254	26.0	908	29.9
	4年度合計	106,729	7.8	67,949	5.6	25,881	6.6	7,269	5.2	1,875	40.4	2,465	96.6	1,290	42.1
	5年度合計	(57,646)	(▲ 5.0)	(37,063)	(▲ 5.2)	(14,355)	(▲ 2.3)	(4,007)	(▲ 0.7)	(877)	(2.0)	(693)	(▲ 49.3)	(651)	(▲ 2.0)
全 数	4年10月	10,850	7.5	6,764	0.8	2,373	0.5	724	6.6	256	20.8	655	956.5	78	9.9
	4年11月	10,448	11.5	6,236	3.6	2,478	9.7	869	24.7	394	122.6	203	105.1	268	131.0
	4年12月	9,057	0.8	5,514	▲ 3.9	2,387	10.2	566	▲ 18.1	265	86.6	289	49.0	36	▲ 37.9
	5年1月	11,985	6.8	7,345	2.1	3,087	7.0	693	▲ 6.2	319	46.3	427	281.3	114	50.0
	5年2月	12,480	16.2	7,842	13.6	3,136	20.9	1,032	16.2	122	6.1	134	3.1	214	89.4
	5年3月	9,947	▲ 4.8	6,450	▲ 6.3	2,324	▲ 2.7	737	5.6	183	▲ 9.9	201	▲ 11.1	52	10.6
	5年4月	8,597	▲ 11.4	5,622	▲ 13.5	2,112	▲ 7.4	560	▲ 14.0	193	48.5	69	11.3	41	▲ 48.1
	5年5月	9,399	0.4	5,931	▲ 4.0	2,310	10.5	631	▲ 6.0	164	11.6	89	▲ 29.4	274	82.7
	5年6月	9,027	▲ 7.8	5,973	▲ 5.0	2,095	▲ 13.4	637	▲ 6.5	173	▲ 43.9	158	▲ 21.4	77	63.8
	5年7月	8,364	▲ 12.7	5,337	▲ 15.6	2,083	▲ 6.6	638	▲ 7.3	87	30.1	86	▲ 34.4	47	▲ 39.0
	5年8月	9,448	2.0	5,968	▲ 0.1	2,351	7.7	575	▲ 4.5	215	30.3	128	24.3	211	▲ 11.0
5年9月	9,204	▲ 7.2	5,780	▲ 9.3	2,272	▲ 6.1	804	21.6	133	▲ 40.6	143	▲ 22.7	72	28.6	
5年10月	9,553	▲ 12.0	6,110	▲ 9.7	2,126	▲ 10.4	784	8.3	299	16.8	79	▲ 87.9	155	98.7	
常 用	4年10月	9,730	10.4	6,066	4.6	2,190	0.7	603	4.0	158	15.3	645	1051.8	68	11.5
	4年11月	8,870	12.8	5,445	5.3	1,964	5.3	728	30.0	297	364.1	189	107.7	247	124.5
	4年12月	7,346	▲ 0.3	4,492	▲ 6.5	1,915	10.2	445	▲ 14.3	215	69.3	248	83.7	31	▲ 32.6
	5年1月	10,287	12.0	6,405	10.0	2,542	3.9	566	▲ 4.1	291	62.6	377	389.6	106	53.6
	5年2月	10,770	19.1	6,867	19.2	2,656	17.7	868	19.9	89	3.5	94	▲ 16.8	196	92.2
	5年3月	8,746	▲ 2.7	5,651	▲ 5.2	2,110	1.8	625	6.1	123	▲ 13.4	191	▲ 1.0	46	31.4
	5年4月	7,865	▲ 8.2	5,131	▲ 9.7	1,969	▲ 4.0	502	▲ 16.3	182	56.9	57	11.8	24	▲ 65.7
	5年5月	8,453	3.3	5,445	2.1	2,105	7.3	508	▲ 6.4	110	31.0	87	▲ 20.9	198	33.8
	5年6月	8,204	▲ 4.8	5,398	▲ 1.5	1,970	▲ 10.3	560	▲ 7.7	62	▲ 47.9	143	▲ 19.7	71	73.2
	5年7月	7,556	▲ 12.4	4,841	▲ 14.1	1,915	▲ 7.8	556	▲ 9.4	135	19.5	68	▲ 44.7	41	▲ 35.9
	5年8月	8,659	4.7	5,485	3.1	2,216	11.4	489	▲ 6.1	152	29.9	126	32.6	191	▲ 14.7
5年9月	8,458	▲ 2.9	5,274	▲ 5.3	2,161	▲ 3.0	737	34.2	84	▲ 45.1	138	▲ 15.9	64	30.6	
5年10月	8,451	▲ 13.1	5,489	▲ 9.5	2,019	▲ 7.8	655	8.6	152	▲ 3.8	74	▲ 88.5	62	▲ 8.8	

(注) ()の数値は当月までの累計

職業紹介状況

一般

年度・月	項目	①新規求職申込件数		②月間有効求職者数		③新規求人数		④月間有効求人数		⑤紹介件数		⑥就職件数		⑦充足数		⑧新規求人倍率		⑨有効求人倍率		⑩就職率		
		前年・ 同月比 (%)		前年・ 同月比 (%)		前年・ 同月比 (%)		前年・ 同月比 (%)		前年・ 同月比 (%)		前年・ 同月比 (%)		前年・ 同月比 (%)	(倍)	前年・ 同月差 (ポイント)	(倍)	前年・ 同月差 (ポイント)	(%)	前年・ 同月差 (ポイント)		
年度計 全数	元年度合計	45,373	▲ 4.1	166,513	▲ 1.3	74,709	▲ 11.1	206,990	▲ 11.2	50,430	▲ 11.5	17,530	▲ 11.0	16,570	▲ 10.9	1.65	▲ 0.13	1.24	▲ 0.14	38.6	▲ 3.0	
	2年度合計	40,881	▲ 9.9	165,326	▲ 0.7	62,918	▲ 15.8	171,687	▲ 17.1	43,955	▲ 12.8	14,009	▲ 20.1	13,267	▲ 19.9	1.54	▲ 0.11	1.04	▲ 0.20	34.3	▲ 4.3	
	3年度合計	39,293	▲ 3.9	158,908	▲ 3.9	74,163	17.9	205,441	19.7	40,718	▲ 7.4	14,006	▲ 0.0	13,374	0.8	1.89	0.35	1.29	0.25	35.6	1.3	
	4年度合計	41,821	6.4	163,185	2.7	77,142	4.0	217,349	5.8	39,316	▲ 3.4	14,076	0.5	13,343	▲ 0.2	1.84	▲ 0.05	1.33	0.04	33.7	▲ 1.9	
	5年度合計	(22,958)	(0.3)	(94,707)	(1.5)	(42,248)	(▲ 5.0)	(119,083)	(▲ 4.3)	(22,108)	(0.2)	(8,045)	(0.9)	(7,578)	(0.5)	(1.84)	(▲ 0.10)	(1.26)	(▲ 0.07)	(35.0)	(0.2)	
年度計 常用	元年度合計	43,510	▲ 3.8	161,479	▲ 1.4	68,923	▲ 8.9	192,204	▲ 8.7	46,662	▲ 11.2	15,866	▲ 10.9	15,193	▲ 10.8	1.58	▲ 0.09	1.19	▲ 0.09	36.5	▲ 2.8	
	2年度合計	39,183	▲ 9.9	160,659	▲ 0.5	57,019	▲ 17.3	157,775	▲ 17.9	40,493	▲ 13.2	12,666	▲ 20.2	12,093	▲ 20.4	1.46	▲ 0.12	0.98	▲ 0.21	32.3	▲ 4.2	
	3年度合計	37,775	▲ 3.6	154,673	▲ 3.7	64,975	14.0	181,276	14.9	37,389	▲ 7.7	12,660	▲ 0.0	12,176	0.7	1.72	0.26	1.17	0.19	33.5	1.2	
	4年度合計	40,364	6.9	159,150	2.9	68,274	5.1	193,052	6.5	36,017	▲ 3.7	12,681	0.2	12,110	▲ 0.5	1.69	▲ 0.03	1.21	0.04	31.4	▲ 2.1	
	5年度合計	(22,607)	(0.5)	(93,127)	(1.5)	(38,649)	(▲ 2.6)	(109,389)	(▲ 1.5)	(20,525)	(0.7)	(7,376)	(2.0)	(6,985)	(1.7)	(1.71)	(▲ 0.05)	(1.17)	(▲ 0.04)	(32.6)	(0.4)	
全 数	4年10月	3,179	3.4	12,824	1.2	6,943	3.9	18,439	6.9	3,160	▲ 4.2	1,089	▲ 7.5	1,020	▲ 6.3	2.18	0.01	1.44	0.08	34.3	▲ 4.0	
	4年11月	3,145	4.8	12,719	0.6	6,497	10.6	18,970	9.5	3,201	1.7	1,128	▲ 1.1	1,014	▲ 3.4	2.07	0.11	1.49	0.12	35.9	▲ 2.1	
	4年12月	2,846	6.2	12,421	2.1	5,810	▲ 4.0	17,825	2.6	2,385	▲ 8.8	986	▲ 3.3	929	▲ 3.5	2.04	▲ 0.22	1.44	0.01	34.6	▲ 3.5	
	5年1月	4,350	21.3	13,661	7.8	7,048	▲ 0.3	18,170	2.1	3,485	6.3	939	2.7	900	3.6	1.62	▲ 0.35	1.33	▲ 0.07	21.6	▲ 3.9	
	5年2月	4,703	13.8	15,369	10.2	7,020	6.0	18,971	1.2	4,044	6.7	1,199	7.5	1,162	6.5	1.49	▲ 0.11	1.23	▲ 0.11	25.5	▲ 1.5	
	5年3月	3,882	▲ 0.0	15,688	7.9	6,296	▲ 3.3	18,969	▲ 0.4	4,148	1.0	1,853	7.8	1,796	6.9	1.62	▲ 0.06	1.21	▲ 0.10	47.7	3.4	
	5年4月	4,097	▲ 0.2	14,690	3.1	5,722	▲ 8.4	17,225	▲ 3.1	3,337	▲ 4.0	1,347	9.0	1,281	8.0	1.40	▲ 0.12	1.17	▲ 0.08	32.9	2.8	
	5年5月	3,309	▲ 4.0	13,921	▲ 0.6	5,752	▲ 6.8	16,497	▲ 6.0	3,077	▲ 4.6	1,203	3.3	1,118	▲ 1.3	1.74	▲ 0.05	1.19	▲ 0.06	36.4	2.6	
	5年6月	3,153	▲ 0.9	13,620	▲ 0.5	6,167	▲ 0.8	16,609	▲ 5.8	3,319	▲ 1.7	1,181	▲ 8.4	1,119	▲ 9.5	1.96	0.01	1.22	▲ 0.07	37.5	▲ 3.1	
	5年7月	2,930	▲ 1.5	13,090	1.3	5,802	▲ 7.6	16,595	▲ 4.6	2,910	2.6	1,019	2.7	986	4.8	1.98	▲ 0.13	1.27	▲ 0.08	34.8	1.4	
	5年8月	3,011	0.9	13,011	1.2	6,010	▲ 3.2	16,992	▲ 3.8	2,937	1.4	968	▲ 7.3	922	▲ 3.4	2.00	▲ 0.08	1.31	▲ 0.06	32.1	▲ 2.9	
	5年9月	3,122	3.2	13,103	2.5	6,334	▲ 1.0	17,361	▲ 3.5	3,257	5.6	1,105	▲ 4.3	1,047	▲ 2.3	2.03	▲ 0.09	1.32	▲ 0.09	35.4	▲ 2.8	
	5年10月	3,336	4.9	13,272	3.5	6,461	▲ 6.9	17,804	▲ 3.4	3,271	3.5	1,222	12.2	1,105	8.3	1.94	▲ 0.24	1.34	▲ 0.10	36.6	2.3	
	常 用	4年10月	3,114	3.8	12,717	1.4	6,248	7.4	16,623	8.9	2,894	▲ 4.3	994	▲ 6.9	950	▲ 6.1	2.01	0.07	1.31	0.09	31.9	▲ 3.7
		4年11月	3,017	5.1	12,523	0.8	5,841	13.4	17,088	11.6	2,861	2.0	962	▲ 4.9	912	▲ 4.0	1.94	0.15	1.36	0.13	31.9	▲ 3.4
4年12月		2,615	5.6	12,076	2.3	4,975	▲ 3.0	15,871	5.1	2,140	▲ 7.2	855	▲ 0.8	811	▲ 2.2	1.90	▲ 0.17	1.31	0.03	32.7	▲ 2.1	
5年1月		4,207	23.9	13,210	8.4	6,020	2.9	15,882	4.2	3,170	6.6	841	5.1	807	6.0	1.43	▲ 0.29	1.20	▲ 0.05	20.0	▲ 3.6	
5年2月		4,277	17.0	14,569	11.4	6,137	7.9	16,494	3.5	3,715	6.1	1,093	9.1	1,065	8.2	1.43	▲ 0.13	1.13	▲ 0.09	25.6	▲ 1.8	
5年3月		3,751	▲ 1.2	15,015	8.6	5,639	▲ 1.9	16,624	2.2	3,753	1.4	1,697	10.7	1,649	10.0	1.50	▲ 0.01	1.11	▲ 0.07	45.2	4.8	
5年4月		3,994	0.1	14,085	3.2	5,260	▲ 3.9	15,490	▲ 0.4	3,020	▲ 2.6	1,151	8.0	1,093	6.6	1.32	▲ 0.05	1.10	▲ 0.04	28.8	2.1	
5年5月		3,223	▲ 3.6	13,593	▲ 0.6	5,216	▲ 4.7	15,125	▲ 2.9	2,868	▲ 2.7	1,084	6.3	1,007	1.2	1.62	▲ 0.02	1.11	▲ 0.03	33.6	3.1	
5年6月		3,125	▲ 0.5	13,398	▲ 0.4	5,700	3.2	15,333	▲ 2.2	3,035	▲ 4.4	1,086	▲ 8.2	1,031	▲ 9.0	1.82	0.06	1.14	▲ 0.03	34.8	▲ 2.9	
5年7月		2,912	▲ 1.1	12,948	1.4	5,277	▲ 6.1	15,307	▲ 2.0	2,736	2.1	964	3.7	933	6.1	1.81	▲ 0.10	1.18	▲ 0.04	33.1	1.5	
5年8月	2,989	0.7	12,929	1.1	5,570	▲ 0.6	15,712	▲ 1.1	2,778	2.5	926	▲ 4.9	883	▲ 0.3	1.86	▲ 0.03	1.22	▲ 0.02	31.0	▲ 1.8		
5年9月	3,093	3.2	13,024	2.5	5,856	2.4	16,056	▲ 0.6	3,043	6.0	1,041	▲ 2.3	994	▲ 0.4	1.89	▲ 0.02	1.23	▲ 0.04	33.7	▲ 1.9		
5年10月	3,271	5.0	13,150	3.4	5,770	▲ 7.7	16,366	▲ 1.5	3,045	5.2	1,124	13.1	1,044	9.9	1.76	▲ 0.25	1.24	▲ 0.07	34.4	2.5		

(注) ()の数値は当月までの累計

中高年齢者職業紹介状況

一般

項目 年度・月	45歳以上								55歳以上								
	新規求職申込件数		月間有効求職者数		紹介件数		就職件数		新規求職申込件数		月間有効求職者数		紹介件数		就職件数		
		前年・ 同月比(%)		前年・ 同月比(%)		前年・ 同月比(%)		前年・ 同月比(%)		前年・ 同月比(%)		前年・ 同月比(%)		前年・ 同月比(%)		前年・ 同月比(%)	
年度計 全数	元年度合計	20,174	1.5	77,347	4.1	21,543	▲ 7.2	7,259	▲ 8.4	10,802	3.6	41,682	6.8	9,706	▲ 7.1	3,419	▲ 8.3
	2年度合計	18,499	▲ 8.3	78,184	1.1	19,319	▲ 10.3	5,849	▲ 19.4	10,160	▲ 5.9	43,191	3.6	8,766	▲ 9.7	2,711	▲ 20.7
	3年度合計	18,023	▲ 2.6	76,741	▲ 1.8	18,552	▲ 4.0	6,031	3.1	9,895	▲ 2.6	42,262	▲ 2.2	8,770	0.0	2,860	5.5
	4年度合計	19,734	9.5	78,357	2.1	18,557	0.0	6,396	6.1	10,674	7.9	42,434	0.4	8,747	▲ 0.3	3,042	6.4
	5年度合計	(10,797)	(4.6)	(45,821)	(3.9)	(10,406)	(1.8)	(3,661)	(3.5)	(5,753)	(3.8)	(24,859)	(3.9)	(4,959)	(2.1)	(1,725)	(1.8)
年度計 常用	元年度合計	18,730	2.5	73,407	4.0	19,459	▲ 6.7	6,362	▲ 7.8	9,649	5.2	38,545	6.7	8,557	▲ 6.4	2,857	▲ 8.9
	2年度合計	17,203	▲ 8.2	74,620	1.7	17,305	▲ 11.1	5,073	▲ 20.3	9,110	▲ 5.6	40,308	4.6	7,636	▲ 10.8	2,261	▲ 20.9
	3年度合計	16,871	▲ 1.9	73,551	▲ 1.4	16,554	▲ 4.3	5,263	3.7	8,984	▲ 1.4	39,724	▲ 1.4	7,571	▲ 0.9	2,386	5.5
	4年度合計	18,624	10.4	75,320	2.4	16,425	▲ 0.8	5,527	5.0	9,793	9.0	40,054	0.8	7,430	▲ 1.9	2,518	5.5
	5年度合計	(10,536)	(5.0)	(44,681)	(3.9)	(9,388)	(2.4)	(3,233)	(4.3)	(5,555)	(4.6)	(23,974)	(3.9)	(4,330)	(3.1)	(1,466)	(2.3)
全 数	4年10月	1,418	5.6	5,928	▲ 0.4	1,483	▲ 2.3	489	▲ 7.0	740	7.2	3,115	▲ 1.5	651	▲ 12.3	224	▲ 10.8
	4年11月	1,443	3.4	5,925	▲ 1.7	1,583	8.6	510	▲ 1.7	755	1.5	3,126	▲ 2.5	725	9.5	255	▲ 3.4
	4年12月	1,496	17.7	5,977	2.0	1,093	▲ 5.6	462	3.8	855	17.0	3,198	0.9	507	▲ 6.5	213	▲ 4.9
	5年1月	2,167	25.7	6,751	8.8	1,624	9.6	435	17.6	1,158	20.8	3,670	7.2	737	8.5	209	18.1
	5年2月	2,442	21.4	7,767	12.6	1,949	10.4	526	20.4	1,331	21.7	4,259	12.2	923	12.7	245	25.0
	5年3月	1,859	2.4	7,818	10.4	2,084	5.4	927	17.3	1,032	0.9	4,251	9.4	998	5.5	425	20.1
	5年4月	2,063	2.8	7,291	4.7	1,591	▲ 0.3	637	9.1	1,167	▲ 1.7	4,022	2.9	783	▲ 3.1	327	15.5
	5年5月	1,559	▲ 3.8	6,780	0.2	1,501	▲ 3.9	533	1.7	883	▲ 2.4	3,748	▲ 1.7	728	▲ 3.6	257	▲ 10.5
	5年6月	1,464	2.7	6,650	1.3	1,583	4.8	549	▲ 4.4	770	4.6	3,641	0.8	738	7.4	249	▲ 1.6
	5年7月	1,307	0.4	6,282	3.6	1,316	2.2	445	5.5	700	4.2	3,437	5.0	624	4.7	207	2.0
常 用	4年10月	1,366	6.2	5,850	▲ 0.1	1,305	▲ 2.8	435	▲ 5.2	693	7.4	3,051	▲ 1.2	538	▲ 13.8	189	▲ 8.3
	4年11月	1,336	4.3	5,766	▲ 1.4	1,358	10.0	391	▲ 10.5	668	2.8	2,997	▲ 2.1	596	11.2	177	▲ 15.3
	4年12月	1,289	17.7	5,677	2.3	935	▲ 2.6	373	12.7	687	17.0	2,953	1.1	407	▲ 3.1	162	8.7
	5年1月	2,059	31.1	6,371	10.0	1,429	8.8	377	23.2	1,073	29.1	3,363	9.2	621	9.3	178	34.8
	5年2月	2,151	27.4	7,166	14.6	1,728	8.7	463	22.2	1,111	31.2	3,787	15.5	771	7.8	212	34.2
	5年3月	1,756	0.2	7,344	11.7	1,810	4.7	822	20.2	945	▲ 2.9	3,883	11.2	837	4.6	356	20.7
	5年4月	1,989	3.4	6,868	4.8	1,392	2.8	501	4.6	1,114	▲ 0.7	3,697	2.8	660	0.2	239	10.1
	5年5月	1,488	▲ 3.2	6,534	0.2	1,356	▲ 1.6	455	4.4	826	▲ 1.9	3,553	▲ 1.9	645	0.0	208	▲ 10.0
	5年6月	1,443	3.2	6,482	1.5	1,400	0.5	492	▲ 3.5	754	5.8	3,511	1.1	625	0.0	214	▲ 0.9
	5年7月	1,296	1.0	6,169	3.6	1,208	1.2	419	8.5	694	5.6	3,349	5.0	559	4.1	196	7.1
5年8月	1,322	5.8	6,090	3.2	1,238	2.3	413	1.7	678	6.8	3,267	5.3	600	2.7	182	▲ 1.1	
5年9月	1,456	14.1	6,205	6.5	1,390	4.4	449	0.0	704	8.8	3,261	7.4	613	0.5	202	▲ 5.2	
5年10月	1,542	12.9	6,333	8.3	1,404	7.6	504	15.9	785	13.3	3,336	9.3	628	16.7	225	19.0	

(注) ()の数値は当月までの累計

地域別・安定所別職業紹介状況

一般

労働市場 圏別	項目 安定所別	①新規求職申込件数		②月間有効求職者数		③新規求人数		④月間有効求人数		⑤紹介件数		⑥就職件数		⑦充足数		⑧新規求人倍率		⑨有効求人倍率		⑩就職率	
		前年 同月比 (%)	前年 同月比 (%)	前年 同月比 (%)	前年 同月比 (%)	前年 同月比 (%)	前年 同月比 (%)	前年 同月比 (%)	前年 同月比 (%)	前年 同月比 (%)	前年 同月比 (%)	前年 同月比 (%)	前年 同月比 (%)	前年 同月比 (%)	前年 同月比 (%)	前年 同月比 (%)	前年 同月比 (%)	前年 同月比 (%)	前年 同月比 (%)	前年 同月比 (%)	前年 同月比 (%)
岩手県計		3,336		13,272		6,461		17,804		3,271		1,222		1,105		1.94		1.34		36.6	
		3,179	4.9	12,824	3.5	6,943	▲ 6.9	18,439	▲ 3.4	3,160	3.5	1,089	12.2	1,020	8.3	2.18	▲ 0.24	1.44	▲ 0.10	34.3	2.3
盛岡	盛岡	1,282		5,651		2,866		7,444		1,252		394		373		2.24		1.32		30.7	
		1,312	▲ 2.3	5,675	▲ 0.4	2,685	6.7	7,054	5.5	1,231	1.7	330	19.4	333	12.0	2.05	0.19	1.24	0.08	25.2	5.5
南	花巻	274		980		551		1,474		231		114		76		2.01		1.50		41.6	
		262	4.6	875	12.0	515	7.0	1,359	8.5	260	▲ 11.2	94	21.3	60	26.7	1.97	0.04	1.55	▲ 0.05	35.9	5.7
	一関	295		1,168		589		1,698		310		139		121		2.00		1.45		47.1	
		262	12.6	1,086	7.6	726	▲ 18.9	1,881	▲ 9.7	296	4.7	118	17.8	110	10.0	2.77	▲ 0.77	1.73	▲ 0.28	45.0	2.1
	水沢	322		1,254		701		1,934		311		114		124		2.18		1.54		35.4	
		295	9.2	1,187	5.6	823	▲ 14.8	2,329	▲ 17.0	297	4.7	89	28.1	103	20.4	2.79	▲ 0.61	1.96	▲ 0.42	30.2	5.2
	北上	309		1,098		577		1,821		292		99		90		1.87		1.66		32.0	
		254	21.7	1,009	8.8	928	▲ 37.8	2,368	▲ 23.1	297	▲ 1.7	98	1.0	98	▲ 8.2	3.65	▲ 1.78	2.35	▲ 0.69	38.6	▲ 6.6
県南計		1,200		4,500		2,418		6,927		1,144		466		411		2.02		1.54		38.8	
		1,073	11.8	4,157	8.3	2,992	▲ 19.2	7,937	▲ 12.7	1,150	▲ 0.5	399	16.8	371	10.8	2.79	▲ 0.77	1.91	▲ 0.37	37.2	1.6
沿岸	釜石	214		743		295		1,032		196		100		90		1.38		1.39		46.7	
		184	16.3	746	▲ 0.4	375	▲ 21.3	1,054	▲ 2.1	171	14.6	108	▲ 7.4	94	▲ 4.3	2.04	▲ 0.66	1.41	▲ 0.02	58.7	▲ 12.0
	宮古	201		771		288		746		203		86		76		1.43		0.97		42.8	
		187	7.5	688	12.1	296	▲ 2.7	825	▲ 9.6	182	11.5	78	10.3	59	28.8	1.58	▲ 0.15	1.20	▲ 0.23	41.7	1.1
	大船渡	172		640		224		633		204		72		54		1.30		0.99		41.9	
		170	1.2	645	▲ 0.8	278	▲ 19.4	613	3.3	180	13.3	60	20.0	48	12.5	1.64	▲ 0.34	0.95	0.04	35.3	6.6
沿岸計		587		2,154		807		2,411		603		258		220		1.37		1.12		44.0	
		541	8.5	2,079	3.6	949	▲ 15.0	2,492	▲ 3.3	533	13.1	246	4.9	201	9.5	1.75	▲ 0.38	1.20	▲ 0.08	45.5	▲ 1.5
北	二戸	114		437		216		574		130		44		42		1.89		1.31		38.6	
		95	20.0	389	12.3	155	39.4	499	15.0	112	16.1	47	▲ 6.4	58	▲ 27.6	0.26	0.03	1.28	0.03	49.5	▲ 10.9
	久慈	153		530		154		448		142		60		59		1.01		0.85		39.2	
		158	▲ 3.2	524	1.1	162	▲ 4.9	457	▲ 2.0	134	6.0	67	▲ 10.4	57	3.5	1.03	▲ 0.02	0.87	▲ 0.02	42.4	▲ 3.2
県北計		267		967		370		1,022		272		104		101		1.39		1.06		39.0	
		253	5.5	913	5.9	317	16.7	956	6.9	246	10.6	114	▲ 8.8	115	▲ 12.2	0.14	1.05	0.01	45.1	▲ 6.1	

(注) 上段：当月、下段：前年同月

産業別新規求人状況 1

一般

項目	全産業		D 建設業		E 製造業		H 運輸業、郵便業		I 卸売業、小売業		M 宿泊業、飲食サービス業		P 医療、福祉		R サービス業 (他に分類されないもの)		
	実数	前年・ 同月比 (%)	実数	前年・ 同月比 (%)	実数	前年・ 同月比 (%)	実数	前年・ 同月比 (%)	実数	前年・ 同月比 (%)	実数	前年・ 同月比 (%)	実数	前年・ 同月比 (%)	実数	前年・ 同月比 (%)	
年度計 全数	元年度合計	74,709	▲ 11.1	12,991	▲ 3.2	9,681	▲ 18.6	4,543	▲ 12.6	7,166	▲ 10.1	3,050	▲ 25.2	15,414	2.9	9,701	▲ 23.8
	2年度合計	62,918	▲ 15.8	12,382	▲ 4.7	8,077	▲ 16.6	3,548	▲ 21.9	5,577	▲ 22.2	2,196	▲ 28.0	12,562	▲ 18.5	9,325	▲ 3.9
	3年度合計	74,163	17.9	12,917	4.3	12,128	50.2	4,194	18.2	6,295	12.9	2,345	6.8	13,464	7.2	13,347	43.1
	4年度合計	77,142	4.0	11,663	▲ 9.7	12,257	1.1	4,289	2.3	6,456	2.6	2,689	14.7	14,747	9.5	14,098	5.6
	5年度合計	(42,248)	(▲ 5.0)	(6,646)	(▲ 6.9)	(6,574)	(▲ 9.6)	(2,359)	(▲ 8.2)	(3,485)	(▲ 7.3)	(1,914)	(22.5)	(8,030)	(▲ 1.2)	(7,503)	(▲ 10.9)
年度計 常用	元年度合計	68,923	▲ 8.9	12,754	▲ 2.9	9,061	▲ 17.2	4,366	▲ 11.6	6,978	▲ 9.3	2,990	▲ 24.7	14,986	3.0	7,257	▲ 13.8
	2年度合計	57,019	▲ 17.3	12,115	▲ 5.0	7,578	▲ 16.4	3,425	▲ 21.6	5,355	▲ 23.3	2,136	▲ 28.6	12,104	▲ 19.2	6,263	▲ 13.7
	3年度合計	64,975	14.0	12,676	4.6	11,300	49.1	4,074	18.9	6,172	15.3	2,261	5.9	12,972	7.2	7,244	15.7
	4年度合計	68,274	5.1	11,426	▲ 9.9	11,664	3.2	4,120	1.1	6,336	2.7	2,606	15.3	14,236	9.7	8,411	16.1
	5年度合計	(38,649)	(▲ 2.6)	(6,588)	(▲ 5.7)	(6,294)	(▲ 9.0)	(2,310)	(▲ 6.8)	(3,409)	(▲ 7.9)	(1,902)	(24.6)	(7,944)	(▲ 1.0)	(5,004)	(▲ 1.3)
全 数	4年10月	6,943	3.9	1,079	▲ 6.8	1,022	▲ 2.0	427	▲ 2.7	487	▲ 7.4	239	22.6	1,559	23.6	1,321	▲ 1.3
	4年11月	6,497	10.6	830	▲ 11.6	1,039	14.7	315	18.4	578	0.0	235	▲ 5.2	1,388	30.8	1,077	0.3
	4年12月	5,810	▲ 4.0	883	▲ 16.1	965	▲ 10.5	328	▲ 7.3	469	3.3	169	▲ 24.2	1,193	6.9	1,097	7.8
	5年1月	7,048	▲ 0.3	929	▲ 18.0	984	▲ 12.8	368	▲ 5.6	560	▲ 5.7	251	45.1	1,421	10.3	1,344	▲ 8.4
	5年2月	7,020	6.0	937	▲ 11.9	992	0.4	395	24.2	577	1.1	291	3.9	1,271	1.6	1,059	▲ 0.2
	5年3月	6,296	▲ 3.3	949	▲ 15.2	1,008	▲ 10.0	313	▲ 36.6	514	▲ 1.5	181	▲ 15.0	1,344	15.9	1,102	3.0
	5年4月	5,722	▲ 8.4	991	0.2	857	▲ 19.2	330	▲ 3.2	486	▲ 12.1	174	3.0	1,004	▲ 2.6	1,130	▲ 15.7
	5年5月	5,752	▲ 6.8	866	▲ 14.8	930	▲ 4.6	338	24.7	506	▲ 7.8	335	31.9	1,038	▲ 4.6	1,005	▲ 11.6
	5年6月	6,167	▲ 0.8	1,040	1.1	936	▲ 18.3	326	▲ 23.8	520	▲ 1.1	211	▲ 1.9	1,221	9.1	988	▲ 7.8
	5年7月	5,802	▲ 7.6	861	▲ 12.3	830	▲ 10.0	347	▲ 12.4	467	▲ 8.4	280	36.6	1,022	▲ 9.8	1,196	▲ 11.9
常 用	5年8月	6,010	▲ 3.2	820	▲ 17.5	993	▲ 0.9	312	3.0	519	▲ 3.4	310	24.0	1,284	22.3	977	▲ 8.9
	5年9月	6,334	▲ 1.0	1,067	2.1	1,047	▲ 8.4	335	▲ 17.1	529	▲ 11.2	268	16.5	1,188	3.3	964	▲ 13.8
	5年10月	6,461	▲ 6.9	1,001	▲ 7.2	981	▲ 4.0	371	▲ 13.1	458	▲ 6.0	336	40.6	1,273	▲ 18.3	1,243	▲ 5.9
	4年10月	6,248	7.4	1,056	▲ 7.4	977	0.9	392	▲ 2.7	477	▲ 8.8	238	22.7	1,537	22.2	845	19.4
	4年11月	5,841	13.4	825	▲ 10.4	984	15.4	293	11.4	556	▲ 1.2	235	▲ 4.9	1,372	30.5	673	17.2
	4年12月	4,975	▲ 3.0	833	▲ 19.0	897	▲ 5.1	297	▲ 11.1	456	1.8	158	▲ 26.2	1,098	10.7	652	25.4
	5年1月	6,020	2.9	909	▲ 18.5	944	▲ 11.4	361	▲ 3.7	545	▲ 6.0	230	41.1	1,276	13.7	714	10.4
	5年2月	6,137	7.9	933	▲ 10.5	956	3.8	385	25.0	568	2.2	278	9.4	1,167	0.0	610	13.6
	5年3月	5,639	▲ 1.9	940	▲ 14.9	969	▲ 7.7	306	▲ 36.4	508	▲ 1.0	178	▲ 13.2	1,295	16.7	692	16.5
	5年4月	5,260	▲ 3.9	980	0.0	816	▲ 19.7	326	▲ 3.6	479	▲ 12.3	174	10.1	995	▲ 2.2	807	4.8
5年5月	5,216	▲ 4.7	854	▲ 15.2	905	▲ 3.1	335	24.5	491	▲ 9.6	334	32.5	1,032	▲ 4.4	597	▲ 2.8	
5年6月	5,700	3.2	1,026	1.5	912	▲ 15.3	323	▲ 21.8	513	▲ 1.2	210	3.4	1,190	8.1	665	14.9	
5年7月	5,277	▲ 6.1	857	▲ 9.2	802	▲ 10.2	343	▲ 10.7	454	▲ 10.5	279	36.1	1,014	▲ 9.4	805	▲ 7.0	
5年8月	5,570	▲ 0.6	816	▲ 17.6	971	1.1	303	3.4	509	▲ 3.0	306	24.4	1,277	22.3	672	4.3	
5年9月	5,856	2.4	1,060	6.2	1,020	▲ 3.5	311	▲ 20.1	515	▲ 12.1	263	16.9	1,175	3.9	653	▲ 13.2	
5年10月	5,770	▲ 7.7	995	▲ 5.8	868	▲ 11.2	369	▲ 5.9	448	▲ 6.1	336	41.2	1,261	▲ 18.0	805	▲ 4.7	

(注) ()の数値は当月までの累計

産業別新規求人状況2

一般

項目	全製造業		食料品・たばこ等		繊維工業		業務用機械器具		電子部品・デバイス・電子回路		電気機械器具		情報通信機械器具		輸送用機械器具		
	実数	前年・ 同月比 (%)	実数	前年・ 同月比 (%)	実数	前年・ 同月比 (%)	実数	前年・ 同月比 (%)	実数	前年・ 同月比 (%)	実数	前年・ 同月比 (%)	実数	前年・ 同月比 (%)	実数	前年・ 同月比 (%)	
年度計全数	元年度合計	9,681	▲ 18.6	2,799	▲ 14.0	701	▲ 15.7	320	▲ 39.3	562	▲ 23.3	546	▲ 38.9	180	▲ 32.1	424	▲ 17.7
	2年度合計	8,077	▲ 16.6	2,564	▲ 8.4	440	▲ 37.2	216	▲ 32.5	463	▲ 17.6	455	▲ 16.7	188	▲ 4.4	311	▲ 26.7
	3年度合計	12,128	50.2	3,417	33.3	530	20.5	399	84.7	794	71.5	1,115	145.1	320	70.2	459	47.6
	4年度合計	12,257	1.1	3,311	▲ 3.1	667	25.8	324	▲ 18.8	921	16.0	1,181	5.9	310	▲ 3.1	391	▲ 14.8
	5年度合計	(6,574)	(▲ 9.6)	(1,938)	(▲ 3.5)	(348)	(▲ 7.9)	(124)	(▲ 45.9)	(369)	(▲ 39.7)	(453)	(▲ 33.0)	(146)	(▲ 15.1)	(292)	(31.5)
年度計常用	元年度合計	9,061	▲ 17.2	2,645	▲ 12.6	673	▲ 17.5	241	▲ 38.2	473	▲ 32.3	463	▲ 36.8	142	▲ 24.5	390	▲ 9.9
	2年度合計	7,578	▲ 16.4	2,457	▲ 7.1	430	▲ 36.1	124	▲ 48.5	439	▲ 7.2	419	▲ 9.5	153	7.7	270	▲ 30.8
	3年度合計	11,300	49.1	3,224	31.2	520	20.9	222	79.0	766	74.5	922	120.0	277	81.0	410	51.9
	4年度合計	11,664	3.2	3,196	▲ 0.9	608	16.9	236	6.3	884	15.4	1,014	10.0	293	5.8	369	▲ 10.0
	5年度合計	(6,294)	(▲ 9.0)	(1,872)	(▲ 3.3)	(348)	(3.9)	(97)	(▲ 40.9)	(369)	(▲ 38.8)	(417)	(▲ 26.8)	(132)	(▲ 19.5)	(198)	(▲ 6.6)
全数	4年10月	1,022	▲ 2.0	317	▲ 9.9	71	57.8	26	▲ 7.1	76	33.3	68	▲ 18.1	28	▲ 20.0	27	▲ 22.9
	4年11月	1,039	14.7	239	▲ 9.8	53	65.6	9	▲ 62.5	107	23.0	119	1.7	31	72.2	41	46.4
	4年12月	965	▲ 10.5	224	▲ 8.9	48	23.1	35	▲ 36.4	50	▲ 21.9	127	13.4	13	▲ 35.0	30	▲ 38.8
	5年1月	984	▲ 12.8	308	▲ 23.4	43	▲ 15.7	22	▲ 24.1	48	▲ 27.3	72	▲ 14.3	45	50.0	24	▲ 45.5
	5年2月	992	0.4	260	▲ 4.4	73	69.8	11	▲ 56.0	80	▲ 24.5	74	▲ 18.7	24	50.0	50	163.2
	5年3月	1,008	▲ 10.0	272	3.0	72	53.2	18	▲ 69.0	24	▲ 44.2	113	▲ 2.6	25	38.9	24	▲ 42.9
	5年4月	857	▲ 19.2	295	▲ 16.7	33	▲ 48.4	26	▲ 27.8	43	▲ 49.4	57	▲ 38.0	27	▲ 18.2	12	▲ 40.0
	5年5月	930	▲ 4.6	277	12.6	61	22.0	5	▲ 80.0	68	▲ 45.6	98	15.3	21	▲ 25.0	22	▲ 38.9
	5年6月	936	▲ 18.3	280	13.4	36	▲ 30.8	21	▲ 59.6	47	▲ 38.2	67	▲ 50.4	15	▲ 6.3	20	▲ 39.4
	5年7月	830	▲ 10.0	293	▲ 13.3	38	▲ 40.6	13	▲ 35.0	43	▲ 31.7	28	▲ 53.3	18	▲ 25.0	37	60.9
常用	4年10月	977	0.9	302	▲ 5.0	69	53.3	21	40.0	76	35.7	59	▲ 19.2	28	▲ 20.0	27	▲ 18.2
	4年11月	984	15.4	237	▲ 1.7	47	46.9	8	▲ 52.9	99	20.7	98	▲ 10.1	31	82.4	30	11.1
	4年12月	897	▲ 5.1	208	2.5	45	15.4	23	4.5	38	▲ 40.6	108	47.9	11	▲ 38.9	29	▲ 35.6
	5年1月	944	▲ 11.4	307	▲ 21.5	42	▲ 17.6	13	▲ 35.0	48	▲ 23.8	69	▲ 1.4	38	26.7	24	▲ 29.4
	5年2月	956	3.8	260	1.6	73	69.8	11	▲ 56.0	74	▲ 26.7	59	▲ 22.4	24	60.0	50	163.2
	5年3月	969	▲ 7.7	249	▲ 4.2	66	40.4	17	▲ 32.0	22	▲ 46.3	110	22.2	25	56.3	24	▲ 41.5
	5年4月	816	▲ 19.7	287	▲ 18.0	33	▲ 32.7	20	▲ 25.9	43	▲ 47.6	56	▲ 32.5	19	▲ 42.4	8	▲ 60.0
	5年5月	905	▲ 3.1	270	13.9	61	22.0	5	▲ 80.0	68	▲ 43.3	85	18.1	21	▲ 19.2	22	▲ 38.9
	5年6月	912	▲ 15.3	269	13.5	36	▲ 14.3	13	▲ 51.9	47	▲ 38.2	67	▲ 41.7	15	7.1	19	▲ 42.4
	5年7月	802	▲ 10.2	285	▲ 12.3	38	▲ 30.9	13	▲ 27.8	43	▲ 31.7	20	▲ 65.5	16	▲ 33.3	37	60.9
5年8月	971	1.1	229	▲ 2.1	53	71.0	16	220.0	65	▲ 44.0	116	58.9	15	▲ 48.3	28	0.0	
5年9月	1,020	▲ 3.5	261	4.4	72	84.6	16	▲ 61.0	66	▲ 5.7	43	▲ 60.9	11	10.0	62	37.8	
5年10月	868	▲ 11.2	271	▲ 10.3	55	▲ 20.3	14	▲ 33.3	37	▲ 51.3	30	▲ 49.2	35	25.0	22	▲ 18.5	

(注) ()の数値は当月までの累計

地域別・安定所別・産業別新規求人状況

一般

労働市場 圏別	項目 安定所別	全産業		D 建設業		E 製造業		食料品・たばこ等		繊維工業		電子部品・デバイス・ 電子回路		I 卸売業、小売業		M 宿泊業、 飲食サービス業		P 医療、福祉		R サービス業 (他に分類されないもの)	
		実数	前年・ 同月比(%)	実数	前年・ 同月比(%)	実数	前年・ 同月比(%)	実数	前年・ 同月比(%)	実数	前年・ 同月比(%)	実数	前年・ 同月比(%)	実数	前年・ 同月比(%)	実数	前年・ 同月比(%)	実数	前年・ 同月比(%)	実数	前年・ 同月比(%)
岩手県計		6,461		1,001		981		283		55		37		458		336		1,273		1,243	
		6,943	▲ 6.9	1,079	▲ 7.2	1,022	▲ 4.0	317	▲ 10.7	71	▲ 22.5	76	▲ 51.3	487	▲ 6.0	239	40.6	1,559	▲ 18.3	1,321	▲ 5.9
盛岡	盛岡	2,866	6.7	363	▲ 12.3	131	▲ 3.0	56	▲ 12.5	19	18.8	1	—	196	▲ 0.5	256	111.6	492	▲ 18.5	822	28.2
		2,685		414		135		64		16		0		197		121		604		641	
県南	花巻	551	7.0	66	▲ 23.3	126	12.5	26	▲ 10.3	4	33.3	0	—	50	16.3	23	▲ 8.0	143	93.2	88	▲ 17.8
		515		86		112		29		3		0		43		25		74		107	
	一関	589	▲ 18.9	126	▲ 8.7	117	▲ 15.8	37	▲ 11.9	5	▲ 37.5	6	0.0	40	▲ 9.1	10	▲ 41.2	146	▲ 19.3	36	▲ 65.7
		726		138		139		42		8		6		44		17		181		105	
	水沢	701	▲ 14.8	139	46.3	208	38.7	17	▲ 22.7	7	▲ 75.9	9	▲ 18.2	50	▲ 16.7	5	25.0	127	▲ 46.6	76	▲ 45.7
		823		95		150		22		29		11		60		4		238		140	
	北上	577	▲ 37.8	79	▲ 6.0	118	▲ 31.8	26	36.8	2	0.0	6	▲ 86.4	48	▲ 2.0	21	▲ 51.2	89	▲ 56.4	144	▲ 40.5
		928		84		173		19		2		44		49		43		204		242	
県南計		2,418	▲ 19.2	410	1.7	569	▲ 0.9	106	▲ 5.4	18	▲ 57.1	21	▲ 65.6	188	▲ 4.1	59	▲ 33.7	505	▲ 27.5	344	▲ 42.1
		2,992		403		574		112		42		61		196		89		697		594	
沿岸	釜石	295	▲ 21.3	63	▲ 38.8	96	▲ 2.0	37	131.3	0	▲ 100.0	0	—	25	▲ 21.9	12	▲ 20.0	54	▲ 15.6	14	▲ 30.0
		375		103		98		16		1		0		32		15		64		20	
	宮古	288	▲ 2.7	67	28.8	59	13.5	15	7.1	2	100.0	5	▲ 54.5	9	▲ 10.0	5	▲ 37.5	76	▲ 8.4	22	▲ 38.9
		296		52		52		14		1		11		10		8		83		36	
	大船渡	224	▲ 19.4	48	60.0	45	▲ 59.5	25	▲ 62.1	3	▲ 66.7	3	50.0	20	▲ 35.5	3	50.0	57	32.6	8	▲ 52.9
		278		30		111		66		9		2		31		2		43		17	
沿岸計		807	▲ 15.0	178	▲ 3.8	200	▲ 23.4	77	▲ 19.8	5	▲ 54.5	8	▲ 38.5	54	▲ 26.0	20	▲ 20.0	187	▲ 1.6	44	▲ 39.7
		949		185		261		96		11		13		73		25		190		73	
県北	二戸	216	39.4	18	▲ 25.0	51	50.0	24	▲ 17.2	5	150.0	7	250.0	10	42.9	0	—	50	35.1	24	700.0
		155		24		34		29		2		2		7		0		37		3	
	久慈	154	▲ 4.9	32	▲ 39.6	30	66.7	20	25.0	8	—	0	—	10	▲ 28.6	1	▲ 75.0	39	25.8	9	▲ 10.0
		162		53		18		16		0		0		14		4		31		10	
県北計		370	16.7	50	▲ 35.1	81	55.8	44	▲ 2.2	13	550.0	7	250.0	20	▲ 4.8	1	▲ 75.0	89	30.9	33	153.8
		317		77		52		45		2		2		21		4		68		13	

(注) 上段：当月、下段：前年同月

事業所規模別新規求人状況

一般

項目 年度・月		全事業所規模		29人以下		30～99人		100～299人		300～499人		500～999人		1,000人以上	
		実数	前年・ 同月比 (%)	実数	前年・ 同月比 (%)	実数	前年・ 同月比 (%)	実数	前年・ 同月比 (%)	実数	前年・ 同月比 (%)	実数	前年・ 同月比 (%)	実数	前年・ 同月比 (%)
年度計 全数	元年度合計	74,709	▲ 11.1	47,559	▲ 13.7	18,226	▲ 9.6	5,613	▲ 7.2	1,482	1.5	1,258	45.9	571	29.8
	2年度合計	62,918	▲ 15.8	39,624	▲ 16.7	15,637	▲ 14.2	5,080	▲ 9.5	1,085	▲ 26.8	795	▲ 36.8	697	22.1
	3年度合計	74,163	17.9	46,952	18.5	18,309	17.1	5,651	11.2	1,110	2.3	1,201	51.1	940	34.9
	4年度合計	77,142	4.0	48,141	2.5	18,740	2.4	5,691	0.7	1,444	30.1	1,771	47.5	1,355	44.1
	5年度合計	(42,248)	(▲ 5.0)	(26,354)	(▲ 5.8)	(10,431)	(▲ 4.2)	(3,281)	(2.9)	(770)	(11.1)	(578)	(▲ 44.5)	(834)	(21.6)
年度計 常用	元年度合計	68,923	▲ 8.9	43,712	▲ 10.7	17,049	▲ 9.8	5,144	▲ 4.3	1,295	4.9	1,173	48.7	550	27.9
	2年度合計	57,019	▲ 17.3	35,821	▲ 18.1	14,429	▲ 15.4	4,515	▲ 12.2	896	▲ 30.8	695	▲ 40.8	663	20.5
	3年度合計	64,975	14.0	40,390	12.8	16,743	16.0	4,988	10.5	944	5.4	1,012	45.6	898	35.4
	4年度合計	68,274	5.1	41,752	3.4	17,288	3.3	5,125	2.7	1,248	32.2	1,599	58.0	1,262	40.5
	5年度合計	(38,649)	(▲ 2.6)	(23,905)	(▲ 1.5)	(9,945)	(▲ 3.0)	(2,984)	(2.4)	(643)	(3.7)	(537)	(▲ 44.4)	(635)	(▲ 1.2)
全 数	4年10月	6,943	3.9	4,203	▲ 2.5	1,612	0.0	516	▲ 1.5	140	14.8	402	720.4	70	11.1
	4年11月	6,497	10.6	3,937	5.3	1,465	2.1	498	288.2	198	288.2	133	90.0	266	133.3
	4年12月	5,810	▲ 4.0	3,502	▲ 7.5	1,471	▲ 0.9	393	▲ 14.6	179	90.4	229	36.3	36	▲ 36.8
	5年1月	7,048	▲ 0.3	4,305	▲ 4.6	1,801	0.4	507	0.6	169	28.0	157	180.4	109	53.5
	5年2月	7,020	6.0	4,458	5.5	1,636	▲ 1.4	577	22.0	74	4.2	69	▲ 15.9	206	85.6
	5年3月	6,296	▲ 3.3	3,963	▲ 2.9	1,482	▲ 8.6	527	17.1	131	19.1	141	▲ 31.2	52	26.8
	5年4月	5,722	▲ 8.4	3,723	▲ 7.3	1,381	▲ 11.7	411	▲ 9.5	133	38.5	38	▲ 5.0	36	▲ 53.2
	5年5月	5,752	▲ 6.8	3,517	▲ 11.1	1,439	▲ 3.0	394	▲ 11.5	92	50.8	49	▲ 36.4	261	76.4
	5年6月	6,167	▲ 0.8	3,898	0.1	1,519	▲ 4.5	469	14.4	64	▲ 37.3	143	▲ 21.4	74	94.7
	5年7月	5,802	▲ 7.6	3,596	▲ 10.1	1,471	▲ 3.7	498	2.0	131	44.0	60	▲ 43.4	46	▲ 31.3
	5年8月	6,010	▲ 3.2	3,709	▲ 6.0	1,500	1.3	380	▲ 6.6	120	64.4	92	41.5	209	▲ 11.1
5年9月	6,334	▲ 1.0	3,857	▲ 2.4	1,617	▲ 0.6	579	23.5	86	▲ 33.8	130	▲ 23.5	65	27.5	
5年10月	6,461	▲ 6.9	4,054	▲ 3.5	1,504	▲ 6.7	550	6.6	144	2.9	66	▲ 83.6	143	104.3	
常 用	4年10月	6,248	7.4	3,688	1.3	1,499	▲ 0.2	470	2.2	131	15.9	393	773.3	67	9.8
	4年11月	5,841	13.4	3,487	9.0	1,339	2.0	469	11.7	172	290.9	127	104.8	247	124.5
	4年12月	4,975	▲ 3.0	2,924	▲ 9.3	1,341	5.7	335	▲ 11.1	148	76.2	196	53.1	31	▲ 32.6
	5年1月	6,020	2.9	3,691	2.0	1,512	▲ 4.7	438	0.7	149	41.9	126	240.5	104	50.7
	5年2月	6,137	7.9	3,886	10.1	1,455	▲ 3.9	508	22.4	51	▲ 5.6	46	▲ 39.5	191	87.3
	5年3月	5,639	▲ 1.9	3,496	▲ 2.3	1,388	▲ 5.2	462	16.1	108	9.1	139	▲ 19.2	46	31.4
	5年4月	5,260	▲ 3.9	3,376	▲ 2.0	1,319	▲ 7.2	382	▲ 10.1	127	49.4	32	10.3	24	▲ 65.7
	5年5月	5,216	▲ 4.7	3,206	▲ 4.7	1,335	▲ 6.2	349	▲ 14.3	84	44.8	49	▲ 33.8	193	32.2
	5年6月	5,700	3.2	3,565	5.8	1,458	▲ 2.5	439	18.0	40	▲ 57.0	128	▲ 20.0	70	100.0
	5年7月	5,277	▲ 6.1	3,252	▲ 6.2	1,378	▲ 5.9	442	▲ 3.5	114	52.0	50	▲ 49.0	41	▲ 28.1
	5年8月	5,570	▲ 0.6	3,393	▲ 2.0	1,456	3.3	346	▲ 9.2	94	49.2	90	45.2	191	▲ 14.0
5年9月	5,856	2.4	3,512	1.3	1,550	0.6	542	35.5	68	▲ 40.9	125	▲ 16.1	59	28.3	
5年10月	5,770	▲ 7.7	3,601	▲ 2.4	1,449	▲ 3.3	484	3.0	116	▲ 11.5	63	▲ 84.0	57	▲ 14.9	

(注) ()の数値は当月までの累計

職業紹介状況

パート

年度・月	項目	①新規求職申込件数		②月間有効求職者数		③新規求人数		④月間有効求人数		⑤紹介件数		⑥就職件数		⑦充足数		⑧新規求人倍率		⑨有効求人倍率		⑩就職率		
		前年・同月比 (%)	前年・同月比 (%)	前年・同月比 (%)	前年・同月比 (%)	前年・同月比 (%)	前年・同月比 (%)	前年・同月比 (%)	前年・同月比 (%)	前年・同月比 (%)	前年・同月比 (%)	前年・同月比 (%)	前年・同月比 (%)	(倍)	前年・同月差 (ポイント)	(倍)	前年・同月差 (ポイント)	(%)	前年・同月差 (ポイント)			
年度計 全数	元年度合計	21,633	10.3	87,628	10.4	49,523	4.1	131,643	3.1	28,354	20.1	12,475	23.7	12,279	24.2	2.29	▲ 0.14	1.50	▲ 0.11	57.7	6.3	
	2年度合計	19,147	▲ 11.5	88,390	0.9	37,115	▲ 25.1	96,275	▲ 26.9	25,084	▲ 11.5	10,221	▲ 18.1	10,093	▲ 17.8	1.94	▲ 0.35	1.09	▲ 0.41	53.4	▲ 4.3	
	3年度合計	19,432	1.5	89,129	0.8	40,415	8.9	106,164	10.3	23,438	▲ 6.6	9,992	▲ 2.2	9,876	▲ 2.2	2.08	0.14	1.19	0.10	51.4	▲ 2.0	
	4年度合計	21,676	11.5	90,928	2.0	45,245	12.0	118,593	11.7	25,416	8.4	11,240	12.5	11,003	11.4	2.09	0.01	1.30	0.11	51.9	0.5	
	5年度合計	(12,216)	(2.5)	(54,601)	(2.4)	(21,344)	(▲ 11.1)	(58,805)	(▲ 8.4)	(11,847)	(▲ 0.0)	(5,431)	(1.5)	(5,280)	(1.3)	(1.75)	(▲ 0.26)	(1.08)	(▲ 0.12)	(44.5)	(▲ 0.4)	
年度計 常用	元年度合計	21,425	10.2	87,016	10.4	43,798	7.1	117,124	5.6	24,830	24.9	10,851	28.2	10,831	28.6	2.04	▲ 0.06	1.35	▲ 0.06	50.6	7.1	
	2年度合計	18,833	▲ 12.1	87,317	0.3	32,122	▲ 26.7	84,452	▲ 27.9	21,271	▲ 14.3	8,593	▲ 20.8	8,641	▲ 20.2	1.71	▲ 0.33	0.97	▲ 0.38	45.6	▲ 5.0	
	3年度合計	19,139	1.6	88,109	0.9	34,077	6.1	91,099	7.9	19,517	▲ 8.2	8,177	▲ 4.8	8,171	▲ 5.4	1.78	0.07	1.03	0.06	42.7	▲ 2.9	
	4年度合計	21,341	11.5	89,847	2.0	38,455	12.8	101,523	11.4	21,925	12.3	9,546	16.7	9,429	15.4	1.80	0.02	1.13	0.10	44.7	2.0	
	5年度合計	(12,031)	(2.6)	(53,926)	(2.4)	(18,997)	(▲ 9.7)	(52,249)	(▲ 7.0)	(10,235)	(0.7)	(4,712)	(3.7)	(4,652)	(3.5)	(1.58)	(▲ 0.22)	(0.97)	(▲ 0.10)	(39.2)	(0.5)	
全 数	4年10月	1,555	▲ 0.3	7,076	▲ 2.4	3,907	14.5	9,645	14.5	1,631	3.0	720	3.6	704	5.1	2.51	0.32	1.36	0.20	46.3	1.7	
	4年11月	1,583	8.6	6,998	▲ 3.6	3,951	13.1	10,436	17.0	1,809	1.8	731	5.0	677	▲ 2.9	2.50	0.10	1.49	0.26	46.2	▲ 1.6	
	4年12月	1,291	7.4	6,688	▲ 2.7	3,247	10.4	9,721	10.3	1,680	29.4	715	▲ 1.1	707	▲ 2.3	2.52	0.07	1.45	0.17	55.4	▲ 4.7	
	5年1月	2,095	36.3	7,107	5.2	4,937	18.8	10,614	13.7	2,880	70.5	850	42.4	847	43.1	2.36	▲ 0.34	1.49	0.11	40.6	1.8	
	5年2月	2,523	44.3	8,092	14.2	5,460	32.5	12,328	19.1	4,136	40.9	1,275	48.6	1,258	47.0	2.16	▲ 0.20	1.52	0.06	50.5	1.4	
	5年3月	2,269	12.9	8,745	14.2	3,651	▲ 7.2	11,282	7.1	3,063	8.2	2,318	54.7	2,302	53.6	1.61	▲ 0.35	1.29	▲ 0.09	102.2	27.6	
	5年4月	2,607	1.4	8,432	2.5	2,875	▲ 16.9	8,750	▲ 6.9	1,983	4.8	1,139	30.2	1,124	33.7	1.10	▲ 0.25	1.04	▲ 0.10	43.7	9.7	
	5年5月	1,937	▲ 1.0	8,429	▲ 0.1	3,647	14.3	8,681	▲ 4.2	1,887	▲ 8.4	859	▲ 6.3	835	▲ 5.4	1.88	0.25	1.03	▲ 0.04	44.3	▲ 2.6	
	5年6月	1,600	▲ 3.8	8,200	0.4	2,860	▲ 20.0	8,474	▲ 8.0	1,804	1.0	870	▲ 2.2	849	▲ 3.2	1.79	▲ 0.36	1.03	▲ 0.10	54.4	0.9	
	5年7月	1,345	3.1	7,525	3.0	2,562	▲ 22.3	8,012	▲ 9.6	1,507	0.3	687	7.5	676	8.2	1.90	▲ 0.63	1.06	▲ 0.15	51.1	2.1	
	5年8月	1,409	5.5	7,295	3.0	3,438	12.5	8,084	▲ 9.5	1,448	1.1	567	▲ 12.1	536	▲ 14.6	2.44	0.15	1.11	▲ 0.15	40.2	▲ 8.1	
	5年9月	1,593	4.1	7,322	4.5	2,870	▲ 18.4	8,175	▲ 10.2	1,550	0.5	614	▲ 7.7	594	▲ 9.2	1.80	▲ 0.50	1.12	▲ 0.18	38.5	▲ 5.0	
	5年10月	1,725	10.9	7,398	4.6	3,092	▲ 20.9	8,629	▲ 10.5	1,668	2.3	695	▲ 3.5	666	▲ 5.4	1.79	▲ 0.72	1.17	▲ 0.19	40.3	▲ 6.0	
	常 用	4年10月	1,528	▲ 0.3	7,004	▲ 2.3	3,482	16.4	8,495	13.5	1,415	5.0	611	4.3	604	4.5	2.28	0.33	1.21	0.17	40.0	1.8
		4年11月	1,559	9.9	6,915	▲ 3.4	3,029	11.7	8,781	16.7	1,443	12.2	607	4.7	560	▲ 2.6	1.94	0.03	1.27	0.22	38.9	▲ 2.0
4年12月		1,258	7.2	6,591	▲ 2.5	2,371	5.8	7,880	10.3	1,297	60.9	508	17.1	505	13.5	1.88	▲ 0.03	1.20	0.14	40.4	3.4	
5年1月		2,064	36.5	7,015	5.2	4,267	28.1	8,867	14.8	2,522	94.7	628	61.4	622	62.8	2.07	▲ 0.13	1.26	0.10	30.4	4.7	
5年2月		2,497	44.3	8,000	14.0	4,633	38.1	10,384	22.7	3,797	45.4	1,129	63.9	1,121	62.5	1.86	▲ 0.08	1.30	0.09	45.2	5.4	
5年3月		2,238	13.0	8,641	13.9	3,107	▲ 4.2	9,454	10.6	2,704	9.4	2,131	60.6	2,128	58.3	1.39	▲ 0.25	1.09	▲ 0.04	95.2	28.2	
5年4月		2,561	1.1	8,324	2.3	2,605	▲ 15.8	7,441	▲ 6.1	1,698	5.1	1,008	34.0	1,007	37.2	1.02	▲ 0.20	0.89	▲ 0.08	39.4	9.7	
5年5月		1,910	▲ 0.5	8,327	0.0	3,237	19.5	7,675	▲ 1.6	1,626	▲ 6.9	736	▲ 4.3	720	▲ 5.4	1.69	0.28	0.92	▲ 0.02	38.5	▲ 1.6	
5年6月		1,580	▲ 3.5	8,100	0.5	2,504	▲ 19.1	7,586	▲ 5.8	1,535	0.9	742	2.2	735	2.2	1.58	▲ 0.31	0.94	▲ 0.06	47.0	2.7	
5年7月		1,323	3.6	7,436	3.1	2,279	▲ 24.2	7,181	▲ 9.1	1,300	▲ 0.9	590	8.9	592	9.4	1.72	▲ 0.63	0.97	▲ 0.13	44.6	2.2	
5年8月	1,386	5.1	7,207	2.9	3,089	15.9	7,253	▲ 9.1	1,245	▲ 0.3	483	▲ 15.3	466	▲ 17.2	2.23	0.21	1.01	▲ 0.13	34.8	▲ 8.4		
5年9月	1,566	3.6	7,228	4.2	2,602	▲ 13.1	7,409	▲ 7.4	1,380	6.1	538	▲ 6.1	530	▲ 7.2	1.66	▲ 0.32	1.03	▲ 0.12	34.4	▲ 3.5		
5年10月	1,705	11.6	7,304	4.3	2,681	▲ 23.0	7,704	▲ 9.3	1,451	2.5	615	0.7	602	▲ 0.3	1.57	▲ 0.71	1.05	▲ 0.16	36.1	▲ 3.9		

(注) ()の数値は当月までの累計

中高年齢者職業紹介状況

パート

項目		45歳以上								55歳以上								
		新規求職申込件数		月間有効求職者数		紹介件数		就職件数		新規求職申込件数		月間有効求職者数		紹介件数		就職件数		
			前年・ 同月比(%)		前年・ 同月比(%)		前年・ 同月比(%)		前年・ 同月比(%)		前年・ 同月比(%)		前年・ 同月比(%)		前年・ 同月比(%)		前年・ 同月比(%)	
年度計 全数	元年度合計	13,974	18.3	55,998	16.5	17,303	28.3	7,435	35.1	9,963	19.7	39,552	15.7	10,750	30.4	4,633	40.1	
	2年度合計	12,581	▲10.0	57,639	2.9	15,442	▲10.8	6,060	▲18.5	9,327	▲6.4	41,809	5.7	9,944	▲7.5	3,846	▲17.0	
	3年度合計	13,165	4.6	58,976	2.3	14,867	▲3.7	6,094	0.6	9,782	4.9	42,644	2.0	9,758	▲1.9	3,877	0.8	
	4年度合計	15,156	15.1	60,595	2.7	17,010	14.4	7,274	19.4	11,392	16.5	43,747	2.6	11,208	14.9	4,674	20.6	
	5年度合計	(8,555)	(4.5)	(37,235)	(5.8)	(7,871)	(3.7)	(3,438)	(5.5)	(6,580)	(4.4)	(27,681)	(8.0)	(5,297)	(4.6)	(2,280)	(8.0)	
年度計 常用	元年度合計	13,859	18.1	55,692	16.3	15,312	34.3	6,580	40.9	9,890	19.4	39,357	15.4	9,614	36.3	4,181	46.7	
	2年度合計	12,394	▲10.6	57,062	2.5	13,187	▲13.9	5,128	▲22.1	9,201	▲7.0	41,396	5.2	8,579	▲10.8	3,315	▲20.7	
	3年度合計	12,985	4.8	58,369	2.3	12,383	▲6.1	4,989	▲2.7	9,662	5.0	42,195	1.9	8,188	▲4.6	3,205	▲3.3	
	4年度合計	14,950	15.1	59,985	2.8	14,752	19.1	6,251	25.3	11,245	16.4	43,312	2.6	9,721	18.7	4,044	26.2	
	5年度合計	(8,432)	(4.4)	(36,817)	(5.7)	(6,841)	(4.4)	(2,991)	(6.8)	(6,491)	(4.3)	(27,377)	(7.9)	(4,614)	(5.1)	(2,010)	(9.5)	
全 数	4年10月	1,073	2.5	4,604	▲3.9	1,031	1.4	430	8.0	833	5.0	3,316	▲3.5	688	▲1.1	281	4.1	
	4年11月	1,100	16.8	4,623	▲3.2	1,159	1.4	457	4.1	788	16.4	3,295	▲3.9	716	▲3.5	292	4.7	
	4年12月	885	8.1	4,425	▲1.5	1,170	41.5	457	3.2	653	8.7	3,162	▲2.0	739	37.6	281	▲1.7	
	5年1月	1,518	44.0	4,796	8.0	1,974	81.4	590	64.8	1,128	45.5	3,418	7.7	1,284	87.2	348	58.9	
	5年2月	1,842	55.2	5,534	19.3	2,947	51.1	863	48.3	1,323	55.5	3,928	19.9	1,921	57.5	558	67.6	
	5年3月	1,622	17.7	6,034	20.0	2,167	13.6	1,648	65.6	1,196	22.8	4,321	22.4	1,484	16.1	1,084	66.5	
	5年4月	1,912	1.5	5,840	5.5	1,330	11.5	751	41.2	1,554	2.4	4,374	7.7	882	14.0	495	53.7	
	5年5月	1,377	2.2	5,826	2.5	1,254	▲5.0	542	▲2.7	1,094	3.5	4,437	4.5	873	▲5.2	379	6.2	
	5年6月	1,120	1.9	5,662	3.7	1,226	9.2	547	0.6	832	1.3	4,285	5.8	829	9.7	367	▲1.6	
	5年7月	951	10.2	5,141	8.0	975	▲3.2	432	13.7	727	12.2	3,811	10.9	675	2.4	286	15.8	
	5年8月	916	3.3	4,890	6.5	931	2.5	338	▲16.3	662	3.1	3,560	8.8	610	0.0	219	▲19.2	
	5年9月	1,092	5.4	4,903	7.9	1,036	2.5	384	▲6.8	809	3.1	3,576	10.4	684	4.3	243	▲6.5	
	5年10月	1,187	10.6	4,973	8.0	1,119	8.5	444	3.3	902	8.3	3,638	9.7	744	8.1	291	3.6	
	常 用	4年10月	1,062	3.4	4,570	▲3.5	907	4.7	372	12.4	824	5.9	3,291	▲3.1	606	▲0.2	248	10.7
		4年11月	1,087	18.5	4,579	▲2.8	936	13.7	385	4.9	782	17.8	3,267	▲3.4	563	1.4	250	5.0
4年12月		865	7.9	4,374	▲1.1	910	73.0	323	20.1	635	8.2	3,124	▲1.5	582	66.3	194	7.2	
5年1月		1,498	43.9	4,743	8.0	1,724	103.5	445	87.0	1,113	45.5	3,382	7.9	1,117	110.4	272	76.6	
5年2月		1,823	54.9	5,479	19.1	2,709	56.0	766	61.6	1,308	54.6	3,888	19.7	1,763	64.0	495	91.9	
5年3月		1,603	17.8	5,974	19.8	1,918	15.4	1,532	71.7	1,185	23.2	4,276	22.0	1,307	17.5	998	72.7	
5年4月		1,880	1.3	5,773	5.4	1,151	11.5	671	45.2	1,527	2.1	4,323	7.5	763	13.0	448	56.6	
5年5月		1,358	2.6	5,764	2.7	1,077	▲4.5	462	▲3.8	1,078	4.0	4,389	4.7	745	▲6.2	320	2.2	
5年6月		1,105	2.0	5,598	3.7	1,056	10.7	469	6.1	823	1.1	4,236	5.7	717	11.9	323	5.9	
5年7月		936	10.4	5,084	7.9	848	▲4.6	376	16.0	719	12.7	3,771	10.9	583	0.0	253	18.8	
5年8月		900	2.4	4,832	6.1	811	2.3	290	▲18.8	651	2.2	3,521	8.4	535	▲0.2	193	▲19.2	
5年9月		1,080	5.5	4,849	7.5	924	8.5	337	▲7.2	800	3.0	3,538	10.1	612	10.5	217	▲6.1	
5年10月		1,173	10.5	4,917	7.6	974	7.4	386	3.8	893	8.4	3,599	9.4	659	8.7	256	3.2	

(注) ()の数値は当月までの累計

地域別・安定所別職業紹介状況

パート

労働市場 圏別	項目 安定所別	①新規求職申込件数		②月間有効求職者数		③新規求人数		④月間有効求人数		⑤紹介件数		⑥就職件数		⑦充足数		⑧新規求人倍率		⑨有効求人倍率		⑩就職率	
		前年 同月比 (%)	前年 同月比 (%)	前年 同月比 (%)	前年 同月比 (%)	前年 同月比 (%)	前年 同月比 (%)	前年 同月比 (%)	前年 同月比 (%)	前年 同月比 (%)	前年 同月比 (%)	前年 同月比 (%)	前年 同月比 (%)	前年 同月比 (%)	前年 同月比 (%)	前年 同月比 (%)	前年 同月比 (%)	前年 同月比 (%)	前年 同月比 (%)	前年 同月比 (%)	前年 同月比 (%)
岩手県計		1,725		7,398		3,092		8,629		1,668		695		666		1.79		1.17		40.3	
		1,555	10.9	7,076	4.6	3,907	▲ 20.9	9,645	▲ 10.5	1,631	2.3	720	▲ 3.5	704	▲ 5.4	2.51	▲ 0.72	1.36	▲ 0.19	46.3	▲ 6.0
盛岡	盛岡	690		3,032		1,343		3,820		613		249		259		1.95		1.26		36.1	
		602	14.6	3,086	▲ 1.7	1,845	▲ 27.2	4,389	▲ 13.0	617	▲ 0.6	237	5.1	257	0.8	3.06	▲ 1.11	1.42	▲ 0.16	39.4	▲ 3.3
南	花巻	135		557		307		954		140		63		57		2.27		1.71		46.7	
		115	17.4	463	20.3	328	▲ 6.4	949	0.5	114	22.8	56	12.5	55	3.6	2.85	▲ 0.58	2.05	▲ 0.34	48.7	▲ 2.0
	一関	153		650		241		694		157		71		55		1.58		1.07		46.4	
		138	10.9	575	13.0	251	▲ 4.0	767	▲ 9.5	141	11.3	67	6.0	52	5.8	1.82	▲ 0.24	1.33	▲ 0.26	48.6	▲ 2.2
	水沢	164		709		275		763		176		64		61		1.68		1.08		39.0	
		193	▲ 15.0	689	2.9	374	▲ 26.5	843	▲ 9.5	210	▲ 16.2	83	▲ 22.9	78	▲ 21.8	1.94	▲ 0.26	1.22	▲ 0.14	43.0	▲ 4.0
	北上	149		602		430		1,096		194		57		61		2.89		1.82		38.3	
		123	21.1	572	5.2	488	▲ 11.9	1,143	▲ 4.1	146	32.9	73	▲ 21.9	82	▲ 25.6	3.97	▲ 1.08	2.00	▲ 0.18	59.3	▲ 21.0
県南計		601		2,518		1,253		3,507		667		255		234		2.08		1.39		42.4	
		569	5.6	2,299	9.5	1,441	▲ 13.0	3,702	▲ 5.3	611	9.2	279	▲ 8.6	267	▲ 12.4	2.53	▲ 0.45	1.61	▲ 0.22	49.0	▲ 6.6
沿岸	釜石	105		417		143		347		87		47		42		1.36		0.83		44.8	
		95	10.5	381	9.4	187	▲ 23.5	475	▲ 26.9	80	8.8	55	▲ 14.5	59	▲ 28.8	1.97	▲ 0.61	1.25	▲ 0.42	57.9	▲ 13.1
	宮古	116		456		120		323		106		53		49		1.03		0.71		45.7	
		100	16.0	408	11.8	150	▲ 20.0	395	▲ 18.2	111	▲ 4.5	60	▲ 11.7	46	6.5	1.50	▲ 0.47	0.97	▲ 0.26	60.0	▲ 14.3
	大船渡	87		416		102		303		76		32		32		1.17		0.73		36.8	
		73	19.2	349	19.2	128	▲ 20.3	310	▲ 2.3	99	▲ 23.2	36	▲ 11.1	24	33.3	1.75	▲ 0.58	0.89	▲ 0.16	49.3	▲ 12.5
沿岸計		308		1,289		365		973		269		132		123		1.19		0.75		42.9	
		268	14.9	1,138	13.3	465	▲ 21.5	1,180	▲ 17.5	290	▲ 7.2	151	▲ 12.6	129	▲ 4.7	1.74	▲ 0.55	1.04	▲ 0.29	56.3	▲ 13.4
北	二戸	57		253		64		160		46		23		20		1.12		0.63		40.4	
		54	5.6	235	7.7	64	0.0	158	1.3	38	21.1	19	21.1	18	11.1	1.19	▲ 0.07	0.67	▲ 0.04	35.2	5.2
	久慈	69		306		67		169		73		36		30		0.97		0.55		52.2	
		62	11.3	318	▲ 3.8	92	▲ 27.2	216	▲ 21.8	75	▲ 2.7	34	5.9	33	▲ 9.1	1.48	▲ 0.51	0.68	▲ 0.13	54.8	▲ 2.6
県北計		126		559		131		329		119		59		50		1.04		0.59		46.8	
		116	8.6	553	1.1	156	▲ 16.0	374	▲ 12.0	113	5.3	53	11.3	51	▲ 2.0	1.34	▲ 0.30	0.68	▲ 0.09	45.7	1.1

(注) 上段：当月、下段：前年同月

産業別新規求人状況 1

パート

項目		全産業		D 建設業		E 製造業		H 運輸業、郵便業		I 卸売業、小売業		M 宿泊業、飲食サービス業		P 医療、福祉		R サービス業 <small>(他に分類されないもの)</small>	
		実数	前年・ 同月比 (%)	実数	前年・ 同月比 (%)	実数	前年・ 同月比 (%)	実数	前年・ 同月比 (%)	実数	前年・ 同月比 (%)	実数	前年・ 同月比 (%)	実数	前年・ 同月比 (%)	実数	前年・ 同月比 (%)
年度計 全数	元年度合計	49,523	4.1	512	3.0	2,967	▲ 17.5	1,258	▲ 29.7	10,528	▲ 14.0	8,432	▲ 4.7	8,884	16.1	4,742	11.0
	2年度合計	37,115	▲ 25.1	594	16.0	2,299	▲ 22.5	948	▲ 24.6	8,568	▲ 18.6	5,890	▲ 30.1	7,246	▲ 18.4	3,382	▲ 28.7
	3年度合計	40,415	8.9	630	6.1	3,571	55.3	1,042	9.9	9,345	9.1	5,937	0.8	7,835	8.1	3,728	10.2
	4年度合計	45,245	12.0	557	▲ 11.6	3,379	▲ 5.4	1,085	4.1	9,422	0.8	6,635	11.8	8,865	13.1	3,895	4.5
	5年度合計	(21,344)	(▲ 11.1)	(318)	(▲ 5.1)	(1,715)	(▲ 16.7)	(471)	(▲ 22.7)	(5,069)	(▲ 11.4)	(3,401)	(▲ 18.7)	(4,501)	(▲ 9.4)	(2,484)	(12.9)
年度計 常用	元年度合計	43,798	7.1	467	2.9	2,486	▲ 11.9	716	▲ 25.7	9,618	▲ 13.5	8,113	▲ 4.6	8,123	17.4	4,078	20.9
	2年度合計	32,122	▲ 26.7	519	11.1	1,924	▲ 22.6	477	▲ 33.4	7,841	▲ 18.5	5,655	▲ 30.3	6,489	▲ 20.1	2,765	▲ 32.2
	3年度合計	34,077	6.1	552	6.4	2,821	46.6	534	11.9	8,366	6.7	5,672	0.3	7,023	8.2	2,754	▲ 0.4
	4年度合計	38,455	12.8	533	▲ 3.4	2,669	▲ 5.4	566	6.0	8,033	▲ 4.0	6,404	12.9	7,937	13.0	2,975	8.0
	5年度合計	(18,997)	(▲ 9.7)	(304)	(▲ 4.7)	(1,451)	(▲ 10.5)	(247)	(▲ 24.9)	(4,509)	(▲ 10.3)	(3,376)	(▲ 17.9)	(4,284)	(▲ 9.2)	(2,057)	(14.4)
全 数	4年10月	3,907	14.5	68	15.3	302	▲ 14.4	140	32.1	898	20.4	747	6.7	911	32.8	332	▲ 0.9
	4年11月	3,951	13.1	35	▲ 22.2	331	17.8	200	4.2	767	▲ 1.8	492	▲ 9.6	854	26.9	280	▲ 1.4
	4年12月	3,247	10.4	41	▲ 37.9	196	▲ 42.0	55	44.7	678	▲ 5.2	446	3.5	715	18.6	336	34.4
	5年1月	4,937	18.8	64	1.6	266	▲ 15.6	89	20.3	741	▲ 13.1	631	3.8	842	9.8	322	▲ 6.9
	5年2月	5,460	32.5	26	▲ 44.7	308	14.5	48	▲ 46.1	836	0.2	478	▲ 1.0	744	5.2	320	▲ 2.7
	5年3月	3,651	▲ 7.2	56	16.7	219	▲ 35.2	84	▲ 32.8	682	▲ 15.3	406	▲ 20.2	742	0.0	437	▲ 1.8
	5年4月	2,875	▲ 16.9	62	31.9	290	▲ 1.0	52	▲ 20.0	661	▲ 19.3	334	▲ 41.7	597	▲ 18.0	361	18.0
	5年5月	3,647	14.3	33	▲ 32.7	221	▲ 23.5	67	▲ 1.5	914	23.3	744	43.4	676	10.1	385	38.5
	5年6月	2,860	▲ 20.0	49	40.0	223	▲ 28.3	48	▲ 50.5	640	▲ 25.0	423	▲ 34.9	658	▲ 10.2	354	0.3
	5年7月	2,562	▲ 22.3	53	3.9	241	▲ 10.7	74	27.6	505	▲ 27.9	327	▲ 48.6	585	▲ 9.9	323	8.4
常 用	5年8月	3,438	12.5	26	▲ 38.1	241	▲ 7.3	43	▲ 52.2	855	5.6	660	43.2	650	10.0	384	35.2
	5年9月	2,870	▲ 18.4	35	▲ 18.6	211	▲ 36.8	59	▲ 35.2	791	▲ 11.8	423	▲ 29.0	629	▲ 15.2	325	▲ 6.9
	5年10月	3,092	▲ 20.9	60	▲ 11.8	288	▲ 4.6	128	▲ 8.6	703	▲ 21.7	490	▲ 34.4	706	▲ 22.5	352	6.0
	4年10月	3,482	16.4	68	30.8	239	▲ 11.8	62	59.0	807	23.0	737	7.1	881	32.9	281	8.1
	4年11月	3,029	11.7	35	12.9	242	27.4	37	12.1	663	▲ 9.3	473	▲ 10.2	811	24.0	228	▲ 6.9
	4年12月	2,371	5.8	40	▲ 13.0	160	▲ 34.4	37	60.9	515	▲ 18.9	392	▲ 1.3	555	19.6	213	19.7
	5年1月	4,267	28.1	60	▲ 1.6	231	▲ 10.5	72	20.0	636	▲ 10.5	589	4.1	621	14.8	229	14.5
	5年2月	4,633	38.1	25	▲ 44.4	237	20.9	37	▲ 22.9	636	▲ 5.6	439	0.0	595	8.0	184	▲ 13.6
	5年3月	3,107	▲ 4.2	54	35.0	177	▲ 31.1	54	▲ 40.7	558	▲ 18.5	400	▲ 20.0	636	2.3	323	7.7
	5年4月	2,605	▲ 15.8	62	34.8	252	3.7	39	▲ 9.3	596	▲ 19.5	330	▲ 41.6	561	▲ 18.1	323	38.6
5年5月	3,237	19.5	33	▲ 28.3	184	▲ 13.6	34	17.2	782	31.2	741	47.3	662	10.0	322	41.2	
5年6月	2,504	▲ 19.1	44	29.4	185	▲ 22.6	31	▲ 51.6	570	▲ 26.3	417	▲ 34.9	621	▲ 5.0	261	▲ 1.5	
5年7月	2,279	▲ 24.2	51	4.1	199	▲ 11.9	43	34.4	464	▲ 30.1	326	▲ 47.7	552	▲ 10.2	281	9.8	
5年8月	3,089	15.9	24	▲ 35.1	202	3.6	40	▲ 2.4	734	3.8	660	45.7	624	7.2	326	33.6	
5年9月	2,602	▲ 13.1	33	▲ 15.4	187	▲ 30.0	27	▲ 53.4	739	0.1	421	▲ 28.5	603	▲ 13.9	253	▲ 13.1	
5年10月	2,681	▲ 23.0	57	▲ 16.2	242	1.3	33	▲ 46.8	624	▲ 22.7	481	▲ 34.7	661	▲ 25.0	291	3.6	

(注) ()の数値は当月までの累計

産業別新規求人状況2

パート

項目	全製造業		食料品・たばこ等		繊維工業		業務用機械器具		電子部品・デバイス・電子回路		電気機械器具		情報通信機械器具		輸送用機械器具		
	実数	前年・ 同月比 (%)	実数	前年・ 同月比 (%)	実数	前年・ 同月比 (%)	実数	前年・ 同月比 (%)	実数	前年・ 同月比 (%)	実数	前年・ 同月比 (%)	実数	前年・ 同月比 (%)	実数	前年・ 同月比 (%)	
年度計全数	元年度合計	2,967	▲ 17.5	1,610	▲ 11.4	280	17.2	98	▲ 15.5	86	▲ 62.4	119	▲ 50.2	135	1.5	68	0.0
	2年度合計	2,299	▲ 22.5	1,297	▲ 19.4	125	▲ 55.4	85	▲ 13.3	94	9.3	100	▲ 16.0	102	▲ 24.4	68	0.0
	3年度合計	3,571	55.3	1,750	34.9	168	34.4	119	40.0	220	134.0	251	151.0	141	38.2	160	135.3
	4年度合計	3,379	▲ 5.4	1,713	▲ 2.1	192	14.3	106	▲ 10.9	186	▲ 15.5	235	▲ 6.4	173	22.7	105	▲ 34.4
	5年度合計	(1,715)	(▲ 16.7)	(1,023)	(0.0)	(113)	(4.6)	(46)	(▲ 29.2)	(50)	(▲ 65.5)	(77)	(▲ 49.3)	(33)	(▲ 66.7)	(38)	(▲ 22.4)
年度計常用	元年度合計	2,486	▲ 11.9	1,441	▲ 6.4	269	17.0	52	6.1	48	▲ 55.1	114	▲ 44.9	59	31.1	52	44.4
	2年度合計	1,924	▲ 22.6	1,097	▲ 23.9	125	▲ 53.5	56	7.7	54	12.5	89	▲ 21.9	76	28.8	61	17.3
	3年度合計	2,821	46.6	1,467	33.7	166	32.8	88	57.1	145	168.5	183	105.6	70	▲ 7.9	130	113.1
	4年度合計	2,669	▲ 5.4	1,454	▲ 0.9	179	7.8	66	▲ 25.0	85	▲ 41.4	159	▲ 13.1	98	40.0	97	▲ 25.4
	5年度合計	(1,451)	(▲ 10.5)	(933)	(7.2)	(106)	(1.9)	(35)	(▲ 20.5)	(13)	(▲ 82.7)	(58)	(▲ 40.8)	(17)	(▲ 70.7)	(28)	(▲ 34.9)
全数	4年10月	302	▲ 14.4	185	▲ 2.6	14	▲ 6.7	7	40.0	16	▲ 11.1	12	▲ 14.3	5	▲ 16.7	3	▲ 78.6
	4年11月	331	17.8	188	51.6	15	400.0	12	▲ 20.0	3	▲ 57.1	17	▲ 10.5	27	8.0	20	11.1
	4年12月	196	▲ 42.0	79	▲ 56.6	23	0.0	11	22.2	5	▲ 70.6	21	▲ 34.4	4	▲ 20.0	7	▲ 12.5
	5年1月	266	▲ 15.6	152	▲ 0.7	11	▲ 59.3	5	▲ 54.5	6	▲ 66.7	17	30.8	9	50.0	8	▲ 57.9
	5年2月	308	14.5	161	45.0	24	140.0	9	▲ 57.1	9	▲ 40.0	17	240.0	34	88.9	7	▲ 53.3
	5年3月	219	▲ 35.2	110	▲ 38.2	11	▲ 31.3	4	100.0	18	▲ 33.3	11	▲ 73.2	0	▲ 100.0	14	366.7
	5年4月	290	▲ 1.0	163	21.6	16	▲ 11.1	10	0.0	7	▲ 58.8	12	▲ 25.0	11	83.3	2	▲ 75.0
	5年5月	221	▲ 23.5	143	5.9	21	50.0	7	▲ 70.8	4	▲ 84.0	7	▲ 12.5	8	▲ 63.6	1	▲ 93.3
	5年6月	223	▲ 28.3	120	▲ 20.5	10	▲ 23.1	2	▲ 50.0	13	▲ 65.8	11	▲ 73.8	1	▲ 93.3	6	500.0
	5年7月	241	▲ 10.7	153	7.0	8	▲ 50.0	13	160.0	7	▲ 30.0	11	10.0	3	▲ 50.0	2	▲ 50.0
常用	4年10月	239	▲ 11.8	143	▲ 10.6	13	▲ 13.3	5	0.0	9	▲ 25.0	10	0.0	4	▲ 33.3	3	▲ 75.0
	4年11月	242	27.4	137	57.5	15	400.0	5	▲ 66.7	1	▲ 66.7	9	▲ 10.0	12	33.3	20	53.8
	4年12月	160	▲ 34.4	72	▲ 44.2	17	▲ 26.1	6	200.0	1	▲ 87.5	21	▲ 16.0	2	0.0	7	0.0
	5年1月	231	▲ 10.5	145	18.9	11	▲ 59.3	0	▲ 100.0	3	▲ 81.3	10	▲ 9.1	7	16.7	8	▲ 33.3
	5年2月	237	20.9	131	47.2	24	166.7	7	▲ 41.7	1	▲ 85.7	10	100.0	19	850.0	5	▲ 66.7
	5年3月	177	▲ 31.1	99	▲ 34.4	8	▲ 46.7	4	300.0	4	▲ 60.0	11	▲ 50.0	0	▲ 100.0	14	600.0
	5年4月	252	3.7	159	30.3	16	▲ 11.1	5	▲ 37.5	3	▲ 75.0	7	▲ 30.0	9	80.0	2	▲ 75.0
	5年5月	184	▲ 13.6	123	4.2	20	42.9	7	▲ 50.0	0	▲ 100.0	3	▲ 50.0	3	▲ 50.0	1	▲ 92.3
	5年6月	185	▲ 22.6	109	▲ 12.1	10	▲ 23.1	2	▲ 50.0	4	▲ 83.3	10	▲ 54.5	1	▲ 90.9	6	500.0
	5年7月	199	▲ 11.9	146	16.8	8	▲ 50.0	7	133.3	0	▲ 100.0	6	▲ 25.0	1	▲ 83.3	2	0.0
5年8月	202	3.6	124	5.1	25	127.3	6	50.0	1	0.0	16	166.7	2	▲ 75.0	3	▲ 62.5	
5年9月	187	▲ 30.0	114	▲ 5.0	12	▲ 36.8	1	▲ 83.3	1	▲ 87.5	8	▲ 77.8	1	▲ 94.4	7	▲ 12.5	
5年10月	242	1.3	158	10.5	15	15.4	7	40.0	4	▲ 55.6	8	▲ 20.0	0	▲ 100.0	7	133.3	

(注) ()の数値は当月までの累計

地域別・安定所別・産業別新規求人状況

パート

労働市場 圏別	項目 安定所別	全産業		D 建設業		E 製造業		食料品・たばこ等		繊維工業		電子部品・デバイス・ 電子回路		I 卸売業、小売業		M 宿泊業、 飲食サービス業		P 医療、福祉		R サービス業 (他に分類されないもの)	
		実数	前年・ 同月比(%)	実数	前年・ 同月比(%)	実数	前年・ 同月比(%)	実数	前年・ 同月比(%)	実数	前年・ 同月比(%)	実数	前年・ 同月比(%)	実数	前年・ 同月比(%)	実数	前年・ 同月比(%)	実数	前年・ 同月比(%)	実数	前年・ 同月比(%)
岩手県計		3,092		60		288		188		15		9		703		490		706		352	
		3,907	▲ 20.9	68	▲ 11.8	302	▲ 4.6	185	1.6	14	7.1	16	▲ 43.8	898	▲ 21.7	747	▲ 34.4	911	▲ 22.5	332	6.0
盛岡	盛岡	1,343	▲ 27.2	35	▲ 20.5	72	20.0	62	44.2	6	200.0	0	--	324	▲ 24.3	231	▲ 49.7	306	▲ 29.8	219	22.3
		1,845		44		60		43		2		0		428		459		436		179	
県南	花巻	307	▲ 6.4	3	0.0	25	▲ 54.5	16	▲ 55.6	0	▲ 100.0	0	--	93	8.1	61	▲ 6.2	45	▲ 4.3	18	▲ 25.0
		328		3		55		36		3		0		86		65		47		24	
	一関	241	▲ 4.0	2	0.0	23	▲ 4.2	6	50.0	0	▲ 100.0	1	▲ 75.0	62	40.9	23	▲ 55.8	71	18.3	19	26.7
		251		2		24		4		1		4		44		52		60		15	
	水沢	275	▲ 26.5	8	60.0	38	▲ 9.5	15	36.4	3	▲ 57.1	0	--	46	▲ 30.3	32	▲ 11.1	89	▲ 20.5	31	▲ 39.2
		374		5		42		11		7		0		66		36		112		51	
	北上	430	▲ 11.9	6	▲ 33.3	31	▲ 20.5	13	▲ 51.9	0	--	3	0.0	55	▲ 54.2	90	91.5	98	▲ 35.1	30	50.0
		488		9		39		27		0		3		120		47		151		20	
県南計		1,253	▲ 13.0	19	0.0	117	▲ 26.9	50	▲ 35.9	3	▲ 72.7	4	▲ 42.9	256	▲ 19.0	206	3.0	303	▲ 18.1	98	▲ 10.9
		1,441		19		160		78		11		7		316		200		370		110	
沿岸	釜石	143	▲ 23.5	1	0.0	32	113.3	25	78.6	0	--	0	--	39	▲ 30.4	20	▲ 37.5	25	▲ 30.6	14	0.0
		187		1		15		14		0		0		56		32		36		14	
	宮古	120	▲ 20.0	3	200.0	16	▲ 23.8	11	22.2	0	▲ 100.0	5	▲ 44.4	17	▲ 48.5	21	5.0	19	▲ 32.1	11	▲ 21.4
		150		1		21		9		1		9		33		20		28		14	
	大船渡	102	▲ 20.3	2	▲ 33.3	18	▲ 28.0	16	▲ 30.4	0	--	0	--	51	13.3	9	▲ 62.5	7	▲ 12.5	4	▲ 55.6
		128		3		25		23		0		0		45		24		8		9	
沿岸計		365	▲ 21.5	6	20.0	66	8.2	52	13.0	0	▲ 100.0	5	▲ 44.4	107	▲ 20.1	50	▲ 34.2	51	▲ 29.2	29	▲ 21.6
		465		5		61		46		1		9		134		76		72		37	
県北	二戸	64	0.0	0	--	19	137.5	14	133.3	3	--	0	--	7	40.0	1	▲ 50.0	17	21.4	0	--
		64		0		8		6		0		0		5		2		14		0	
	久慈	67	▲ 27.2	0	--	14	7.7	10	▲ 16.7	3	--	0	--	9	▲ 40.0	2	▲ 80.0	29	52.6	6	0.0
		92		0		13		12		0		0		15		10		19		6	
県北計		131	▲ 16.0	0	--	33	57.1	24	33.3	6	--	0	--	16	▲ 20.0	3	▲ 75.0	46	39.4	6	0.0
		156		0		21		18		0		0		20		12		33		6	

(注) 上段：当月、下段：前年同月

事業所規模別新規求人状況

パート

項目		全事業所規模		29人以下		30～99人		100～299人		300～499人		500～999人		1,000人以上	
		実数	前年・ 同月比 (%)	実数	前年・ 同月比 (%)	実数	前年・ 同月比 (%)	実数	前年・ 同月比 (%)	実数	前年・ 同月比 (%)	実数	前年・ 同月比 (%)	実数	前年・ 同月比 (%)
年度計 全数	元年度合計	49,523	4.1	32,549	▲ 0.0	12,023	5.8	2,985	13.9	1,105	42.2	813	337.1	48	▲ 48.9
	2年度合計	37,115	▲ 25.1	24,875	▲ 23.6	8,751	▲ 27.2	2,494	▲ 16.4	605	▲ 45.2	338	▲ 58.4	52	8.3
	3年度合計	40,415	8.9	27,478	10.5	9,138	4.4	2,692	7.9	743	22.8	315	▲ 6.8	49	▲ 5.8
	4年度合計	45,245	12.0	29,641	7.9	10,672	16.8	2,884	7.1	1,049	41.2	946	200.3	53	8.2
	5年度合計	(21,344)	(▲ 11.1)	(14,367)	(▲ 12.5)	(4,918)	(▲ 3.9)	(1,348)	(▲ 9.5)	(494)	(▲ 4.4)	(174)	(▲ 58.7)	(43)	(13.2)
年度計 常用	元年度合計	43,798	7.1	29,483	1.4	10,442	10.7	2,377	25.6	729	111.3	743	471.5	24	4.3
	2年度合計	32,122	▲ 26.7	22,248	▲ 24.5	7,461	▲ 28.5	1,736	▲ 27.0	341	▲ 53.2	300	▲ 59.6	36	50.0
	3年度合計	34,077	6.1	23,974	7.8	7,536	1.0	1,924	10.8	391	14.7	242	▲ 19.3	10	▲ 72.2
	4年度合計	38,455	12.8	26,197	9.3	8,593	14.0	2,144	11.4	627	60.4	866	257.9	28	180.0
	5年度合計	(18,997)	(▲ 9.7)	(13,158)	(▲ 11.2)	(4,410)	(▲ 0.7)	(1,023)	(▲ 9.0)	(234)	(▲ 2.5)	(156)	(▲ 61.1)	(16)	(▲ 23.8)
全 数	4年10月	3,907	14.5	2,561	6.8	761	1.6	208	34.2	116	28.9	253	1846.2	8	0.0
	4年11月	3,951	13.1	2,299	0.7	1,013	23.1	371	62.0	196	55.6	70	141.4	2	0.0
	4年12月	3,247	10.4	2,012	3.1	916	34.3	173	▲ 25.1	86	79.2	60	130.8	0	▲ 100.0
	5年1月	4,937	18.8	3,040	13.3	1,286	17.7	186	▲ 20.9	150	74.4	270	382.1	5	0.0
	5年2月	5,460	32.5	3,384	26.4	1,500	60.8	455	9.6	48	9.1	65	35.4	8	300.0
	5年3月	3,651	▲ 7.2	2,487	▲ 11.2	842	9.8	210	▲ 15.3	52	▲ 44.1	60	185.7	0	▲ 100.0
	5年4月	2,875	▲ 16.9	1,899	▲ 23.6	731	1.8	149	▲ 24.4	60	76.5	31	40.9	5	150.0
	5年5月	3,647	14.3	2,414	8.8	871	43.3	237	4.9	72	▲ 16.3	40	▲ 18.4	13	550.0
	5年6月	2,860	▲ 20.0	2,075	▲ 13.3	576	▲ 30.6	168	▲ 38.0	23	▲ 56.6	15	▲ 21.1	3	▲ 66.7
	5年7月	2,562	▲ 22.3	1,741	▲ 24.9	612	▲ 12.9	140	▲ 30.0	42	0.0	26	4.0	1	▲ 90.0
	5年8月	3,438	12.5	2,259	11.5	851	21.2	195	0.0	95	3.3	36	▲ 5.3	2	0.0
常 用	5年9月	2,870	▲ 18.4	1,923	▲ 20.4	655	▲ 17.4	225	17.2	47	▲ 50.0	13	▲ 13.3	7	40.0
	5年10月	3,092	▲ 20.9	2,056	▲ 19.7	622	▲ 18.3	234	12.5	155	33.6	13	▲ 94.9	12	50.0
	4年10月	3,482	16.4	2,378	9.9	691	2.7	133	10.8	27	12.5	252	2190.9	1	—
	4年11月	3,029	11.7	1,958	▲ 0.6	625	13.0	259	85.0	125	525.0	62	113.8	0	—
	4年12月	2,371	5.8	1,568	▲ 0.8	574	22.6	110	▲ 22.5	67	55.8	52	642.9	0	—
	5年1月	4,267	28.1	2,714	23.2	1,030	19.8	128	▲ 17.4	142	91.9	251	527.5	2	—
	5年2月	4,633	38.1	2,981	33.4	1,201	61.9	360	16.5	38	18.8	48	29.7	5	—
	5年3月	3,107	▲ 4.2	2,155	▲ 9.4	722	18.6	163	▲ 14.7	15	▲ 65.1	52	147.6	0	—
	5年4月	2,605	▲ 15.8	1,755	▲ 21.5	650	3.2	120	▲ 31.4	55	77.4	25	13.6	0	—
	5年5月	3,237	19.5	2,239	13.7	770	42.9	159	16.9	26	0.0	38	5.6	5	150.0
	5年6月	2,504	▲ 19.1	1,833	▲ 13.2	512	▲ 26.9	121	▲ 48.5	22	▲ 15.4	15	▲ 16.7	1	▲ 83.3
5年7月	2,279	▲ 24.2	1,589	▲ 26.7	537	▲ 12.4	114	▲ 26.9	21	▲ 44.7	18	▲ 28.0	0	▲ 100.0	
5年8月	3,089	15.9	2,092	12.7	760	31.0	143	2.1	58	7.4	36	9.1	0	▲ 100.0	
5年9月	2,602	▲ 13.1	1,762	▲ 16.2	611	▲ 11.2	195	30.9	16	▲ 57.9	13	▲ 13.3	5	66.7	
5年10月	2,681	▲ 23.0	1,888	▲ 20.6	570	▲ 17.5	171	28.6	36	33.3	11	▲ 95.6	5	400.0	

(注) ()の数値は当月までの累計