

1. 概況

県内経済は、一部に弱さがみられるものの、基調としては緩やかに持ち直している。

最終需要の動きをみると、公共投資は、下げ止まっている。設備投資は、増加している。個人消費は、緩やかに回復している。住宅投資は、下げ止まっている。この間、生産は、持ち直しの動きが足踏みしている。雇用・所得環境は、全体としてみれば改善している。消費者物価（除く生鮮食品）は、前年を上回っている。

2. 最終需要

公共投資は、下げ止まっている。

但し、先行指標である公共工事請負金額（2023年6月）は、3ヵ月連続で前年を下回った（前年比△26.5%）。

設備投資は、増加している。

2023年6月短観（岩手県）における2023年度の設備投資計画は、非製造業では前年度比減少するものの、製造業ではEV関連など長期的な需要拡大を見越した能力増強投資のほか、省力化投資や工場集約などもあって前年度を上回り、全産業ベースでも前年度比増加する計画となっている（前年度比+13.8%。前回調査<3月>比+67.8%の上方修正）。

個人消費は、緩やかに回復している。

百貨店売上高（全店舗ベース：2023年5月）は、2ヵ月振りに前年を下回った（前年比△15.1%）。スーパー売上高（全店舗ベース：2023年5月）は、引き続き前年を上回った（同+5.3%）。また、新車登録・届出台数（乗用車〈含む軽〉：2023年6月）は、引き続き前年を上回った（同+23.4%）。

この間、サービス消費は、飲食・宿泊を中心に緩やかに回復している。

住宅投資は、下げ止まっている。

新設住宅着工戸数（2023年5月）は、2ヵ月振りに前年を上回った（前年比+3.4%）。内訳をみると、持家（同△16.2%）、分譲（同△23.8%）は前年を下回ったものの、貸家（同+64.7%）が前年を上回った。

3. 生産動向

生産は、持ち直しの動きが足踏みしている。

鉱工業生産指数（季節調整値：2023年4月）は、3ヵ月振りに前月を上回った（前月比+0.7%）。主な業種の指数をみると、生産用機械、はん用機械などが低下した一方、電子部品・デバイス、化学工業などが上昇した。

四半期の動きをみると、2023/1～3月は2期振りに前期比上昇した（2022/7～9月：前期比+5.0%、10～12月：同△5.3%、2023/1～3月：同+2.3%）。

4. 企業倒産

企業倒産（2023年6月）は、3件、負債総額975百万円となった（前年同月は3件、負債総額253百万円）。

《労働市場概況》

1 求人動向（学卒及びパートを除く：原数値：前年同月比）

- ・新規求人数は、6,167人で0.8%（51人）の減少。
- ・産業別では、建設業（1.1%増）、製造業（18.3%減）、運輸業・郵便業（23.8%減）、卸売業・小売業（1.1%減）、宿泊・飲食サービス業（1.9%減）、医療・福祉（9.1%増）、サービス業（7.8%減）、公務・その他等（50.0%増）となった。
- ・月間有効求人数は、16,609人で5.8%（1,019人）の減少。

2 求職動向（学卒及びパートを除く：原数値：前年同月比）

- ・新規求職申込件数は、3,153件で0.9%（28件）の減少。
- ・月間有効求職者数は、13,620人で0.5%（65人）の減少。
- ・就職件数は、1,181件で8.4%（109件）の減少。

3 パートタイムの動向（学卒を除く：原数値：前年同月比）

- ・新規求人数は、2,860人で20.0%（715人）の減少。
- ・月間有効求人数は、8,474人で8.0%（738人）の減少。
- ・新規求職申込件数は、1,600件で3.8%（64件）の減少。
- ・月間有効求職者数は、8,200人で0.4%（36人）の増加。
- ・就職件数は、870件で2.2%（20件）の減少。

4 求人倍率（学卒を除きパートを含む）

(1) 季節調整値

- ・新 規 1.81倍（前月を0.18ポイント下回る）
- ・有 効 1.22倍（前月を0.03ポイント下回る）

(2) 原 数 値

- ・新 規 1.90倍（前年同月を0.12ポイント下回る）
- ・有 効 1.15倍（前年同月を0.08ポイント下回る）

※ 季節調整値⇒景気の動きに直接関係なく、単に1年を周期として繰り返す季節的な要因による変動の影響を取り除いた値。季節調整法はセンサス局法Ⅱ（X-12-ARIMA）による。

なお、季節調整値は、毎年1月に過去5年分を遡って新季節指数により改定される。

※ ハローワークインターネットサービスの機能拡充に伴い、令和3年9月以降の数値には、ハローワークに来所せず、オンライン上で「求職者マイページ」を開設した求職者数や、ハローワークインターネットサービスで探した求人に直接応募する「オンライン自主応募」による就職件数等が含まれている。

労働市場参考指標

〔令和5年6月分〕

◎各種統計

1～6頁

・ 有効求人、有効求職及び 有効求人倍率の推移（季節調整値）	1
・ 都道府県別有効求人倍率（季節調整値）	2
・ 主要指標（一般・パート）	3
・ 主要指標（一般）	4
・ 主要指標（パート）	5
・ 雇用保険取扱状況	6

◎〈一般・パート〉職業紹介状況

7～13頁

・ 職業紹介状況	7
・ 中高年齢者職業紹介状況	8
・ 地域別・安定所別職業紹介状況	9
・ 産業別新規求人状況1・2	10, 11
・ 地域別・安定所別・産業別新規求人状況	12
・ 事業所規模別新規求人状況	13

◎〈一般〉職業紹介状況

14～20頁

・ 職業紹介状況	14
・ 中高年齢者職業紹介状況	15
・ 地域別・安定所別職業紹介状況	16
・ 産業別新規求人状況1・2	17, 18
・ 地域別・安定所別・産業別新規求人状況	19
・ 事業所規模別新規求人状況	20

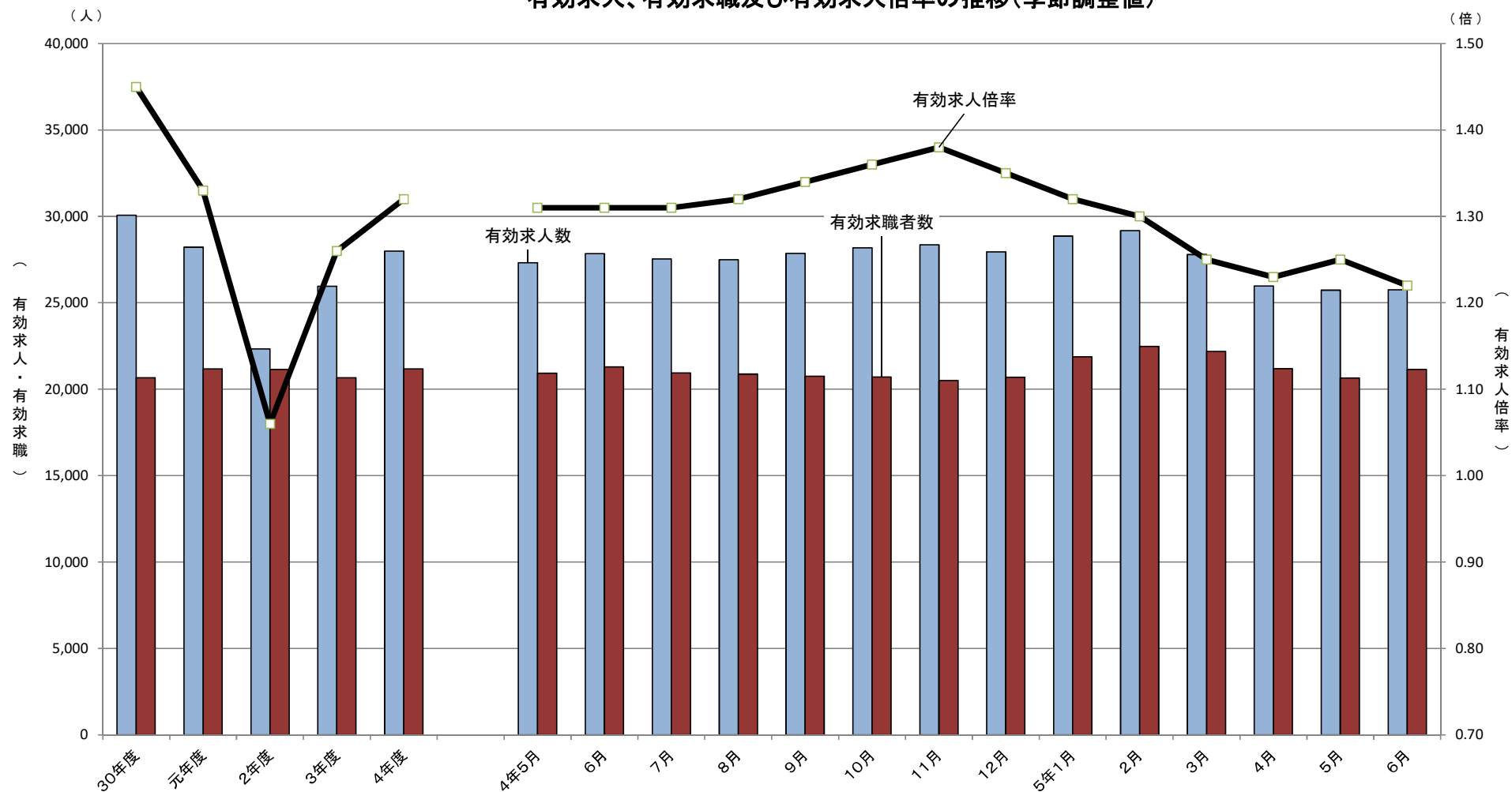
◎〈パート〉職業紹介状況

21～27頁

・ 職業紹介状況	21
・ 中高年齢者職業紹介状況	22
・ 地域別・安定所別職業紹介状況	23
・ 産業別新規求人状況1・2	24, 25
・ 地域別・安定所別・産業別新規求人状況	26
・ 事業所規模別新規求人状況	27

※ハローワークインターネットサービスの機能拡充に伴い、令和3年9月以降の数値には、ハローワークに来所せず、オンライン上で求職登録した求職者数や、求職者がハローワークインターネットサービスの求人に直接応募した就職件数等が含まれている。

有効求人、有効求職及び有効求人倍率の推移(季節調整値)



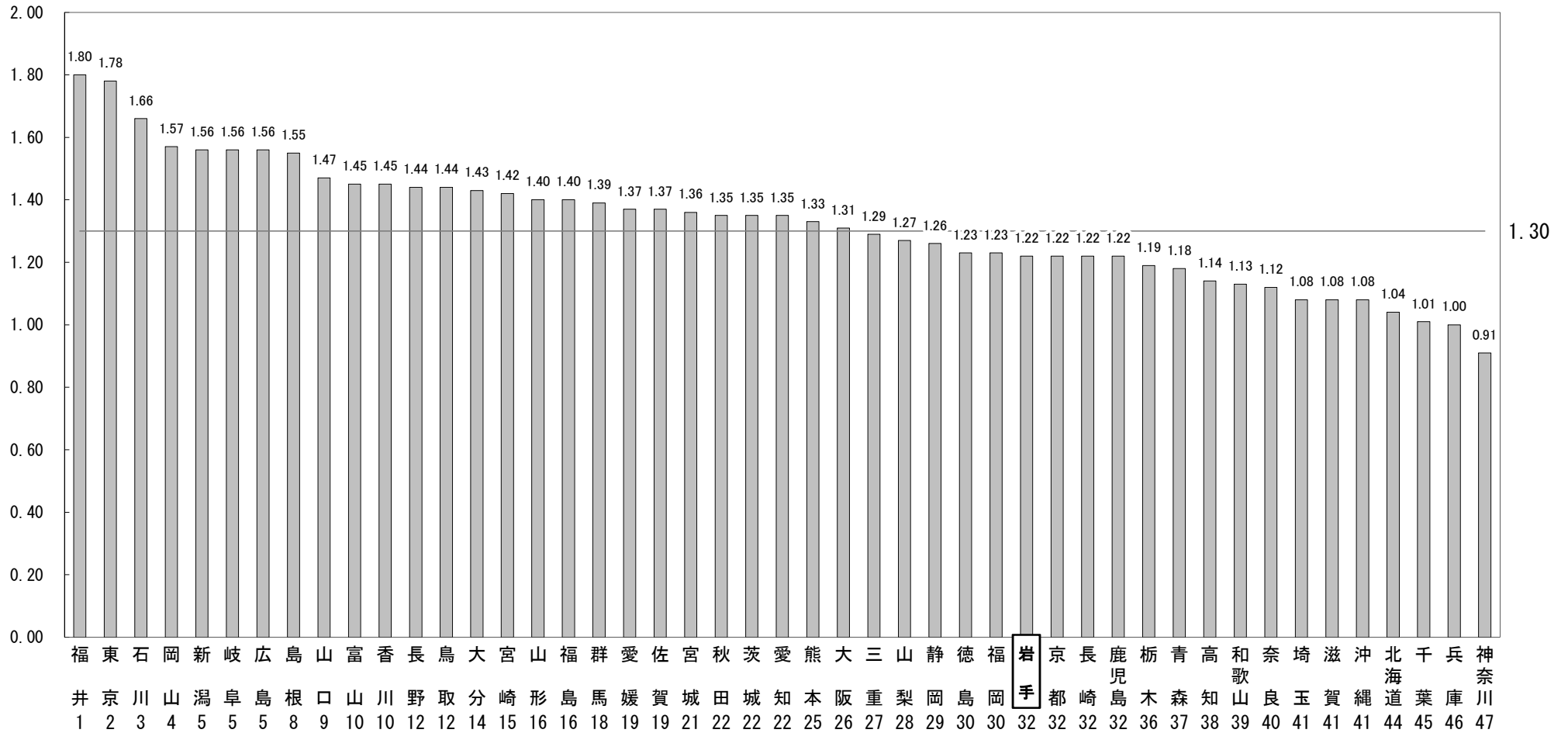
	30年度 (平均)	元年度 (平均)	2年度 (平均)	3年度 (平均)	4年度 (平均)	4年5月	6月	7月	8月	9月	10月	11月	12月	5年1月	2月	3月	4月	5月	6月
有効求人倍率	1.45	1.33	1.06	1.26	1.32	1.31	1.31	1.31	1.32	1.34	1.36	1.38	1.35	1.32	1.30	1.25	1.23	1.25	1.22
有効求人	30,070	28,219	22,330	25,967	27,995	27,320	27,843	27,541	27,496	27,853	28,189	28,349	27,953	28,865	29,178	27,789	25,970	25,731	25,750
有効求職者数	20,668	21,178	21,143	20,670	21,176	20,918	21,284	20,948	20,874	20,752	20,705	20,501	20,692	21,886	22,479	22,192	21,195	20,641	21,141

(注) 1. 年度平均は、原数値。

2. 季節調整値計算(季節調整値替え)は、毎年過去1年分のデータが揃う年初に行われ、季節調整済系列が改定される。

令和5年6月 都道府県別有効求人倍率〔季節調整値〕

全国平均 1.30倍



(注) 季節調整値計算(季節調整値替え)は、毎年過去1年分のデータが揃う年初に行われ、季節調整済系列が改定される。

資料出所：厚生労働省「職業安定業務統計」

主要指標（一般＋パート）

各種統計

項目 年度・月別	1. 新規求職申込件数						2. 月間有効求職者数					3. 新規求人数			4. 月間有効求人数				5. 就職件数				
	対前年 同月比	45歳 以上の 比率	雇用保険 受給者の 比率	うち常用		対前年同月比	45歳 以上の 比率		雇用保険 受給者の 比率	対前年 同月比	充足率	対前年同月比		対前年 同月比	就職率		45歳 以上	雇用保険 受給者					
				事業主都合 離職比率	全国		全国	全国				全国	全国		全国								
30年度	66,933	▲ 2.1	47.3	21.6	64,695	15.0	248,010	▲ 1.6	▲ 3.1	49.4	31.7	131,678	▲ 0.3	21.6	360,844	0.8	2.1	29,788	▲ 4.2	44.5	42.4	47.2	
元年度	67,006	0.1	51.0	20.4	64,935	14.5	254,141	2.5	▲ 0.1	52.5	30.5	124,232	▲ 5.7	23.2	338,633	▲ 6.2	▲ 4.3	30,005	0.7	44.8	43.0	48.0	
2年度	60,028	▲ 10.4	51.8	23.2	58,016	17.0	253,716	▲ 0.2	9.8	53.5	35.4	100,033	▲ 19.5	23.4	267,962	▲ 20.9	▲ 22.3	24,230	▲ 19.2	40.4	38.3	45.6	
3年度	58,725	▲ 2.2	53.1	20.9	56,914	15.4	248,037	▲ 2.2	3.9	54.7	31.4	114,578	14.5	20.3	311,605	16.3	9.5	23,998	▲ 1.0	40.9	38.9	47.6	
4年度	63,497	8.1	54.9	19.9	61,705	14.1	254,113	2.4	▲ 2.0	54.7	30.1	122,387	6.8	19.9	335,942	7.8	10.8	25,316	5.5	39.9	39.2	45.3	
4年6月	4,845	2.2	52.1	20.4	4,780	14.3	21,849	1.7	2.3	55.0	31.9	9,793	2.8	21.6	26,840	9.8	15.1	2,180	▲ 0.0	45.0	44.3	59.0	
4年7月	4,278	6.8	50.6	22.6	4,220	12.7	20,229	1.5	1.2	53.5	34.1	9,580	5.1	16.3	26,253	8.0	14.8	1,631	▲ 9.4	38.1	37.0	45.4	
4年8月	4,318	3.9	49.7	22.7	4,286	12.2	19,943	2.0	▲ 0.3	52.9	35.1	9,262	5.7	17.1	26,601	6.6	14.7	1,689	5.2	39.1	39.6	48.6	
4年9月	4,556	0.2	51.1	22.3	4,509	11.5	19,788	0.4	▲ 1.7	52.7	34.5	9,916	9.3	17.4	27,092	8.3	13.6	1,820	▲ 2.4	39.9	39.0	50.9	
4年10月	4,734	2.2	52.6	21.8	4,642	13.7	19,900	▲ 0.1	▲ 3.3	52.9	32.9	10,850	7.5	15.9	28,084	9.4	11.7	1,809	▲ 3.4	38.2	36.9	48.9	
4年11月	4,728	6.0	53.8	19.4	4,576	11.6	19,717	▲ 0.9	▲ 5.1	53.5	31.3	10,448	11.5	16.2	29,406	12.0	10.0	1,859	1.3	39.3	38.0	54.7	
4年12月	4,137	6.6	57.6	18.2	3,873	13.9	19,109	0.4	▲ 6.5	54.4	29.9	9,057	0.8	18.1	27,546	5.2	7.9	1,701	▲ 2.4	41.1	38.6	51.5	
5年1月	6,445	25.8	57.2	15.3	6,271	11.7	20,768	6.9	▲ 5.8	55.6	27.9	11,985	6.8	14.6	28,784	6.1	6.4	1,789	18.4	27.8	27.8	37.5	
5年2月	7,226	22.9	59.3	12.6	6,774	11.0	23,461	11.5	▲ 3.2	56.7	24.0	12,480	16.2	19.4	31,299	7.6	7.0	2,474	25.4	34.2	32.4	42.4	
5年3月	6,151	4.4	56.6	16.0	5,989	12.3	24,433	10.0	▲ 2.9	56.7	23.8	9,947	▲ 4.8	41.2	30,251	2.3	4.9	4,171	29.7	67.8	74.0	59.5	
5年4月	6,704	0.4	59.3	28.3	6,555	25.0	23,122	2.9	▲ 3.4	56.8	27.7	8,597	▲ 11.4	28.0	25,975	▲ 4.4	2.8	2,486	17.8	37.1	34.9	25.3	
5年5月	5,246	▲ 2.9	56.0	23.2	5,133	18.2	22,350	▲ 0.4	▲ 3.0	56.4	30.7	9,399	0.4	20.8	25,178	▲ 5.4	1.4	2,062	▲ 1.0	39.3	36.6	42.4	
5年6月	4,753	▲ 1.9	54.4	21.7	4,705	15.5	21,820	▲ 0.1	▲ 2.4	56.4	32.8	9,027	▲ 7.8	21.8	25,083	▲ 6.5	0.1	2,051	▲ 5.9	43.2	42.4	52.4	

項目 年度・月別	6. 新規求人の産業別対前年同月比							7. 新規求人の規模別割合			8. 求人倍率(季調値)				9.	10.
	建設	製造	運輸郵便	卸売小売	宿泊飲食	医療福祉	サービス (他に分類 されない)	29人以下	30~99人	100人以上	新規 (岩手)	新規 (全国)	有効 (岩手)	有効 (全国)	雇用調整 助成金 支給決定 件数	緊急雇用 安定助成金 支給決定 件数
30年度	▲ 3.8	▲ 3.6	5.4	▲ 2.9	11.9	3.7	▲ 8.7	66.6	23.9	9.5	1.97	2.42	1.45	1.62	15	-
元年度	▲ 2.9	▲ 18.3	▲ 17.0	▲ 12.4	▲ 11.2	7.4	▲ 15.1	64.5	24.3	11.2	1.85	2.35	1.33	1.55	396	-
2年度	▲ 3.9	▲ 18.0	▲ 22.5	▲ 20.1	▲ 29.6	▲ 18.5	▲ 12.0	64.5	24.4	11.1	1.67	1.90	1.06	1.10	14,653	3,384
3年度	4.4	51.3	16.5	10.6	2.4	7.5	34.4	65.0	24.0	11.1	1.95	2.08	1.26	1.16	13,848	3,464
4年度	▲ 9.8	▲ 0.4	2.6	1.5	12.6	10.9	5.4	63.6	24.0	12.4	1.93	2.30	1.32	1.31	9,542	2,035
4年6月	▲ 13.4	9.4	21.2	▲ 2.6	32.5	16.0	0.8	64.2	24.7	11.1	1.96	2.24	1.31	1.27	965	234
4年7月	▲ 10.6	▲ 7.1	6.1	1.7	17.6	▲ 0.9	15.9	66.0	23.3	10.7	1.95	2.32	1.31	1.28	863	218
4年8月	1.7	1.0	18.4	7.5	19.5	▲ 5.0	4.5	64.5	23.6	12.0	1.98	2.30	1.32	1.31	817	159
4年9月	▲ 10.2	2.6	13.3	7.4	52.4	16.1	13.2	64.2	24.4	11.4	2.01	2.30	1.34	1.32	847	168
4年10月	▲ 5.8	▲ 5.2	4.0	8.9	10.2	26.9	▲ 1.2	62.3	21.9	15.8	2.03	2.33	1.36	1.34	885	172
4年11月	▲ 12.1	15.4	12.4	▲ 1.0	▲ 8.2	29.3	▲ 0.1	59.7	23.7	16.6	2.03	2.38	1.38	1.35	704	155
4年12月	▲ 17.4	▲ 18.0	▲ 2.3	▲ 1.9	▲ 6.0	11.0	13.0	60.9	26.4	12.8	1.93	2.38	1.35	1.36	689	110
5年1月	▲ 17.0	▲ 13.4	▲ 1.5	▲ 10.1	12.9	10.1	▲ 8.2	61.3	25.8	13.0	1.84	2.38	1.32	1.35	634	120
5年2月	▲ 13.3	3.4	8.8	0.6	0.8	2.9	▲ 0.8	62.8	25.1	12.0	1.92	2.32	1.30	1.34	555	124
5年3月	▲ 13.9	▲ 15.8	▲ 35.9	▲ 9.9	▲ 18.7	9.7	1.6	64.8	23.4	11.8	1.77	2.29	1.25	1.32	602	82
5年4月	1.6	▲ 15.2	▲ 5.9	▲ 16.4	▲ 31.5	▲ 9.0	▲ 9.5	65.4	24.6	10.0	1.71	2.23	1.23	1.32	514	100
5年5月	▲ 15.7	▲ 8.9	19.5	10.1	39.6	0.7	▲ 1.8	63.1	24.6	12.3	1.99	2.36	1.25	1.31	406	59
5年6月	2.3	▲ 20.4	▲ 28.8	▲ 15.9	▲ 26.7	1.5	▲ 5.8	66.2	23.2	10.6	1.81	2.32	1.22	1.30	160	49

(注) 1. 年度の欄においては、項目欄の「対前年同月比」を「対前年度比」と読み替える。
2. 7欄は、小数点以下第二位を四捨五入しているため、割合の合計が100とはならない場合がある。

主要指標（一般）

各種統計

項目 年度・月別	1. 新規求職申込件数						2. 月間有効求職者数				3. 新規求人数			4. 月間有効求人数			5. 就職件数					
	対前年 同月比	45歳 以上の 比率	雇用保険 受給者の 比率	うち常用	事業主都合 離職比率	対前年同月比	45歳 以上の 比率	雇用保険 受給者の 比率	対前年 同月比	充足率	対前年同月比	対前年 同月比	就職率	対前年 同月比	45歳 以上の 比率	雇用保険 受給者						
																	全国	全国	全国	全国		
30年度	47,324	▲ 3.4	42.0	21.3	45,250	14.2	168,658	▲ 3.7	▲ 5.0	44.1	31.3	84,084	▲ 3.3	22.1	233,200	▲ 1.3	2.5	19,706	▲ 4.6	41.6	39.9	50.1
元年度	45,373	▲ 4.1	44.5	20.8	43,510	13.8	166,513	▲ 1.3	▲ 1.5	46.5	30.8	74,709	▲ 11.1	22.2	206,990	▲ 11.2	▲ 4.8	17,530	▲ 11.0	38.6	36.0	50.7
2年度	40,881	▲ 9.9	45.3	24.1	39,183	16.1	165,326	▲ 0.7	10.7	47.3	36.7	62,918	▲ 15.8	21.1	171,687	▲ 17.1	▲ 20.3	14,009	▲ 20.1	34.3	31.6	43.0
3年度	39,293	▲ 3.9	45.9	21.5	37,775	13.7	158,908	▲ 3.9	1.1	48.3	32.6	74,163	17.9	18.0	205,441	19.7	10.9	14,006	▲ 0.0	35.6	33.5	47.5
4年度	41,821	6.4	47.2	20.8	40,364	12.6	163,185	2.7	▲ 3.5	48.0	31.2	77,142	4.0	17.3	217,349	5.8	9.0	14,076	0.5	33.7	32.4	45.8
4年6月	3,181	2.3	44.8	20.5	3,142	12.7	13,685	1.3	0.4	48.0	33.4	6,218	1.1	19.9	17,628	8.8	12.9	1,290	7.0	40.6	40.3	60.0
4年7月	2,974	10.5	43.8	22.8	2,943	11.7	12,925	2.1	▲ 0.5	46.9	34.9	6,282	2.4	15.0	17,395	6.9	12.7	992	▲ 7.5	33.4	32.4	43.7
4年8月	2,983	5.8	42.2	23.4	2,967	11.1	12,862	3.5	▲ 1.6	46.3	35.6	6,207	6.4	15.4	17,671	5.1	12.5	1,044	0.0	35.0	35.4	49.4
4年9月	3,026	▲ 1.6	42.8	23.1	2,998	10.0	12,781	1.7	▲ 2.9	46.0	35.0	6,400	5.4	16.8	17,988	6.2	11.6	1,155	0.4	38.2	38.4	53.9
4年10月	3,179	3.4	44.6	23.6	3,114	12.5	12,824	1.2	▲ 4.7	46.2	34.2	6,943	3.9	14.7	18,439	6.9	9.7	1,089	▲ 7.5	34.3	34.5	45.8
4年11月	3,145	4.8	45.9	20.6	3,017	11.0	12,719	0.6	▲ 6.4	46.6	32.7	6,497	10.6	15.6	18,970	9.5	8.1	1,128	▲ 1.1	35.9	35.3	53.2
4年12月	2,846	6.2	52.6	18.7	2,615	12.8	12,421	2.1	▲ 7.7	48.1	31.3	5,810	▲ 4.0	16.0	17,825	2.6	6.1	986	▲ 3.3	34.6	30.9	52.7
5年1月	4,350	21.3	49.8	16.1	4,207	11.0	13,661	7.8	▲ 7.0	49.4	28.9	7,048	▲ 0.3	12.8	18,170	2.1	4.5	939	2.7	21.6	20.1	36.6
5年2月	4,703	13.8	51.9	13.2	4,277	10.6	15,369	10.2	▲ 4.7	50.5	24.9	7,020	6.0	16.6	18,971	1.2	4.6	1,199	7.5	25.5	21.5	44.8
5年3月	3,882	▲ 0.0	47.9	17.2	3,751	11.5	15,688	7.9	▲ 4.2	49.8	25.0	6,296	▲ 3.3	28.5	18,969	▲ 0.4	2.8	1,853	7.8	47.7	49.9	61.7
5年4月	4,097	▲ 0.2	50.4	29.5	3,994	21.6	14,690	3.1	▲ 4.3	49.6	28.5	5,722	▲ 8.4	22.4	17,225	▲ 3.1	1.4	1,347	9.0	32.9	30.9	27.3
5年5月	3,309	▲ 4.0	47.1	24.8	3,223	14.6	13,921	▲ 0.6	▲ 3.6	48.7	32.3	5,752	▲ 6.8	19.4	16,497	▲ 6.0	0.6	1,203	3.3	36.4	34.2	45.5
5年6月	3,153	▲ 0.9	46.4	22.2	3,125	13.5	13,620	▲ 0.5	▲ 3.1	48.8	34.3	6,167	▲ 0.8	18.1	16,609	▲ 5.8	▲ 0.1	1,181	▲ 8.4	37.5	37.5	54.6

項目 年度・月別	6. 新規求人の産業別対前年同月比							7. 新規求人の規模別割合		
	建設	製造	運輸郵便	卸売小売	宿泊飲食	医療福祉	サービス (他に分類 されない)	29人以下	30~99人	100人以上
30年度	▲ 3.8	▲ 1.4	▲ 1.5	2.2	▲ 19.1	2.2	▲ 9.8	65.5	24.0	10.5
元年度	▲ 3.2	▲ 18.6	▲ 12.6	▲ 10.1	▲ 25.2	2.9	▲ 23.8	63.7	24.4	11.9
2年度	▲ 4.7	▲ 16.6	▲ 21.9	▲ 22.2	▲ 28.0	▲ 18.5	▲ 3.9	63.0	24.9	12.2
3年度	4.3	50.2	18.2	12.9	6.8	7.2	43.1	63.3	24.7	12.0
4年度	▲ 9.7	1.1	2.3	2.6	14.7	9.5	5.6	62.4	24.3	13.3
4年6月	▲ 12.8	11.3	17.9	28.9	0.0	9.4	▲ 3.9	62.7	25.6	11.8
4年7月	▲ 9.2	▲ 8.3	6.7	▲ 8.8	20.6	▲ 2.0	17.4	63.7	24.3	12.0
4年8月	2.6	▲ 0.5	21.2	▲ 1.1	60.3	▲ 3.6	4.7	63.6	23.9	12.6
4年9月	▲ 10.7	2.8	14.8	27.9	27.8	10.9	7.3	61.8	25.4	12.8
4年10月	▲ 6.8	▲ 2.0	▲ 2.7	▲ 7.4	22.6	23.6	▲ 1.3	60.5	23.2	16.2
4年11月	▲ 11.6	14.7	18.4	0.0	▲ 5.2	30.8	0.3	60.6	22.5	16.9
4年12月	▲ 16.1	▲ 10.5	▲ 7.3	3.3	▲ 24.2	6.9	7.8	60.3	25.3	14.4
5年1月	▲ 18.0	▲ 12.8	▲ 5.6	▲ 5.7	45.1	10.3	▲ 8.4	61.1	25.6	13.4
5年2月	▲ 11.9	0.4	24.2	1.1	3.9	1.6	▲ 0.2	63.5	23.3	13.2
5年3月	▲ 15.2	▲ 10.0	▲ 36.6	▲ 1.5	▲ 15.0	15.9	3.0	62.9	23.5	13.5
5年4月	0.2	▲ 19.2	▲ 3.2	▲ 12.1	3.0	▲ 2.6	▲ 15.7	65.1	24.1	10.8
5年5月	▲ 14.8	▲ 4.6	24.7	▲ 7.8	31.9	▲ 4.6	▲ 11.6	61.1	25.0	13.8
5年6月	1.1	▲ 18.3	▲ 23.8	▲ 1.1	▲ 1.9	9.1	▲ 7.8	63.2	24.6	12.2

(注) 1. 年度の欄においては、項目欄の「対前年同月比」を「対前年度比」と読み替える。
 2. 7欄は、小数点以下第二位を四捨五入しているため、割合の合計が100とはならない場合がある。

主要指標（パート）

各種統計

項目 年度・月別	1. 新規求職申込件数						2. 月間有効求職者数						3. 新規求人数			4. 月間有効求人数			5. 就職件数				
	対前年 同月比	45歳 以上の 比率	雇用保険 受給者の 比率	うち常用	事業主都合 離職比率	対前年同月比	45歳 以上の 比率	雇用保険 受給者の 比率	対前年 同月比	充足率	対前年同月比	対前年 同月比	就職率	対前年 同月比	45歳 以上の 比率	雇用保険 受給者							
																	全国	全国	全国	45歳 以上の 比率	雇用保険 受給者		
30年度	19,609	1.3	60.2	22.4	19,445	16.7	79,352	3.1	0.8	60.6	32.6	47,594	5.4	20.8	127,644	4.9	1.3	10,082	▲ 3.5	51.4	46.6	40.8	
元年度	21,633	10.3	64.6	19.7	21,425	16.0	87,628	10.4	2.3	63.9	29.8	49,523	4.1	24.8	131,643	3.1	▲ 3.5	12,475	23.7	57.7	53.2	41.9	
2年度	19,147	▲ 11.5	65.7	21.4	18,833	18.8	88,390	0.9	8.3	65.2	32.9	37,115	▲ 25.1	27.2	96,275	▲ 26.9	▲ 25.3	10,221	▲ 18.1	53.4	48.2	51.9	
3年度	19,432	1.5	67.7	19.8	19,139	18.8	89,129	0.8	9.0	66.2	29.3	40,415	8.9	24.4	106,164	10.3	7.3	9,992	▲ 2.2	51.4	46.3	47.7	
4年度	21,676	11.5	69.9	18.2	21,341	16.9	90,928	2.0	0.4	66.6	28.1	45,245	12.0	24.3	118,593	11.7	13.9	11,240	12.5	51.9	48.0	44.1	
4年6月	1,664	2.0	66.0	20.1	1,638	17.3	8,164	2.3	5.3	66.9	29.4	3,575	5.8	24.5	9,212	11.6	18.8	890	▲ 8.7	53.5	49.5	57.0	
4年7月	1,304	▲ 0.9	66.2	22.2	1,277	15.0	7,304	0.6	3.9	65.2	32.7	3,298	10.7	19.0	8,858	10.1	18.5	639	▲ 12.3	49.0	44.0	49.3	
4年8月	1,335	▲ 0.1	66.4	21.2	1,319	14.7	7,081	▲ 0.5	1.9	64.8	34.0	3,055	4.3	20.6	8,930	9.7	18.4	645	15.0	48.3	45.5	46.6	
4年9月	1,530	4.0	67.7	20.5	1,511	14.6	7,007	▲ 1.9	0.4	64.9	33.5	3,516	17.4	18.6	9,104	12.6	17.0	665	▲ 6.9	43.5	39.8	44.3	
4年10月	1,555	▲ 0.3	69.0	18.3	1,528	16.2	7,076	▲ 2.4	▲ 1.1	65.1	30.6	3,907	14.5	18.0	9,645	14.5	15.2	720	3.6	46.3	40.1	57.0	
4年11月	1,583	8.6	69.5	17.2	1,559	12.8	6,998	▲ 3.6	▲ 3.0	66.1	28.6	3,951	13.1	17.1	10,436	17.0	13.0	731	5.0	46.2	41.5	58.5	
4年12月	1,291	7.4	68.6	17.1	1,258	16.4	6,688	▲ 2.7	▲ 4.5	66.2	27.2	3,247	10.4	21.8	9,721	10.3	11.0	715	▲ 1.1	55.4	51.6	48.4	
5年1月	2,095	36.3	72.5	13.7	2,064	13.2	7,107	5.2	▲ 3.7	67.5	25.9	4,937	18.8	17.2	10,614	13.7	9.6	850	42.4	40.6	38.9	39.7	
5年2月	2,523	44.3	73.0	11.4	2,497	11.6	8,092	14.2	▲ 0.7	68.4	22.4	5,460	32.5	23.0	12,328	19.1	10.7	1,275	48.6	50.5	46.9	37.3	
5年3月	2,269	12.9	71.5	14.0	2,238	13.7	8,745	14.2	▲ 0.9	69.0	21.6	3,651	▲ 7.2	63.1	11,282	7.1	8.2	2,318	54.7	102.2	101.6	54.9	
5年4月	2,607	1.4	73.3	26.4	2,561	30.4	8,432	2.5	▲ 1.9	69.3	26.2	2,875	▲ 16.9	39.1	8,750	▲ 6.9	5.1	1,139	30.2	43.7	39.3	21.6	
5年5月	1,937	▲ 1.0	71.1	20.5	1,910	24.4	8,429	▲ 0.1	▲ 2.0	69.1	28.2	3,647	14.3	22.9	8,681	▲ 4.2	2.6	859	▲ 6.3	44.3	39.4	36.2	
5年6月	1,600	▲ 3.8	70.0	20.6	1,580	19.2	8,200	0.4	▲ 1.4	69.0	30.5	2,860	▲ 20.0	29.7	8,474	▲ 8.0	0.5	870	▲ 2.2	54.4	48.8	47.9	

項目 年度・月別	6. 新規求人の産業別対前年同月比							7. 新規求人の規模別割合		
	建設	製造	運輸郵便	卸売小売	宿泊飲食	医療福祉	サービス (他に分類 されない)	29人以下	30~99人	100人以上
30年度	▲ 5.0	▲ 10.2	32.4	▲ 5.9	35.9	7.0	▲ 5.4	68.4	23.9	7.7
元年度	3.0	▲ 17.5	▲ 29.7	▲ 14.0	▲ 4.7	16.1	11.0	65.7	24.3	10.0
2年度	16.0	▲ 22.5	▲ 24.6	▲ 18.6	▲ 30.1	▲ 18.4	▲ 28.7	67.0	23.6	9.4
3年度	6.1	55.3	9.9	9.1	0.8	8.1	10.2	68.0	22.6	9.4
4年度	▲ 11.6	▲ 5.4	4.1	0.8	11.8	13.1	4.5	65.5	23.6	10.9
4年6月	▲ 27.1	3.0	38.6	▲ 15.4	48.4	27.7	18.5	66.9	23.2	9.8
4年7月	▲ 31.1	▲ 2.5	1.8	10.9	16.7	1.1	9.6	70.3	21.3	8.4
4年8月	▲ 16.0	7.4	9.8	14.1	5.0	▲ 7.5	4.0	66.3	23.0	10.7
4年9月	4.9	1.8	7.1	▲ 2.9	64.6	25.3	37.4	68.7	22.6	8.7
4年10月	15.3	▲ 14.4	32.1	20.4	6.7	32.8	▲ 0.9	65.5	19.5	15.0
4年11月	▲ 22.2	17.8	4.2	▲ 1.8	▲ 9.6	26.9	▲ 1.4	58.2	25.6	16.2
4年12月	▲ 37.9	▲ 42.0	44.7	▲ 5.2	3.5	18.6	34.4	62.0	28.2	9.8
5年1月	1.6	▲ 15.6	20.3	▲ 13.1	3.8	9.8	▲ 6.9	61.6	26.0	12.4
5年2月	▲ 44.7	14.5	▲ 46.1	0.2	▲ 1.0	5.2	▲ 2.7	62.0	27.5	10.5
5年3月	16.7	▲ 35.2	▲ 32.8	▲ 15.3	▲ 20.2	0.0	▲ 1.8	68.1	23.1	8.8
5年4月	31.9	▲ 1.0	▲ 20.0	▲ 19.3	▲ 41.7	▲ 18.0	18.0	66.1	25.4	8.5
5年5月	▲ 32.7	▲ 23.5	▲ 1.5	23.3	43.4	10.1	38.5	66.2	23.9	9.9
5年6月	40.0	▲ 28.3	▲ 50.5	▲ 25.0	▲ 34.9	▲ 10.2	0.3	72.6	20.1	7.3

(注) 1. 年度の欄においては、項目欄の「対前年同月比」を「対前年度比」と読み替える。

2. 7欄は、小数点以下第二位を四捨五入しているため、割合の合計が100とはならない場合がある。

雇用保険取扱状況

各種統計

年・月	適用1（事業所関係）						適用2（被保険者関係）					
	新規適用事業所数		廃止事業所数		月末事業所数		資格取得者数		資格喪失者数		月末被保険者数	
	前年・同月比 (%)	前年・同月比 (%)	6月末現在	前年・同月比 (%)	前年・同月比 (%)	前年・同月比 (%)	前年・同月比 (%)	前年・同月比 (%)	6月末現在	前年・同月比 (%)		
元年度合計	643	▲ 10.7	850	18.2	22,275	▲ 0.9	61,492	▲ 2.7	61,163	▲ 0.7	368,479	▲ 0.1
2年度合計	707	10.0	763	▲ 10.2	22,222	▲ 0.2	54,635	▲ 11.2	57,102	▲ 6.6	365,269	▲ 0.9
3年度合計	605	▲ 14.4	645	▲ 15.5	22,196	▲ 0.1	52,645	▲ 3.6	55,986	▲ 2.0	362,435	▲ 0.8
4年度合計	531	▲ 12.2	715	10.9	22,029	▲ 0.8	55,281	5.0	58,528	4.5	359,674	▲ 0.8
5年度合計	(199)	(4.7)	(284)	(10.9)	(21,953)	(▲ 0.8)	(22,321)	(0.3)	(19,950)	(0.8)	(362,004)	(▲ 0.8)
4年6月	48	▲ 7.7	53	10.4	22,140	▲ 0.3	4,473	▲ 0.9	4,018	6.0	364,794	▲ 0.9
4年7月	51	18.6	23	▲ 36.1	22,168	▲ 0.2	4,036	▲ 4.4	4,106	3.6	364,784	▲ 1.0
4年8月	45	12.5	55	34.1	22,158	▲ 0.2	3,659	6.5	4,078	7.9	364,418	▲ 1.0
4年9月	28	▲ 39.1	162	17.4	22,028	▲ 0.4	3,631	0.1	4,022	2.6	363,989	▲ 1.0
4年10月	42	▲ 19.2	31	40.9	22,042	▲ 0.5	4,080	12.9	4,743	7.9	363,446	▲ 1.0
4年11月	25	▲ 46.8	25	▲ 40.5	22,045	▲ 0.5	4,078	12.2	3,960	8.7	363,609	▲ 0.9
4年12月	29	▲ 35.6	42	40.0	22,032	▲ 0.6	3,491	8.4	3,745	▲ 5.3	363,358	▲ 0.8
5年1月	38	5.6	28	▲ 12.5	22,040	▲ 0.6	3,133	21.3	5,239	4.4	361,259	▲ 0.7
5年2月	51	21.4	38	52.0	22,052	▲ 0.6	3,217	▲ 6.5	4,088	8.1	360,719	▲ 0.8
5年3月	32	▲ 31.9	55	14.6	22,029	▲ 0.8	3,704	11.5	4,762	7.2	359,674	▲ 0.8
5年4月	81	2.5	126	1.6	21,987	▲ 0.8	9,752	0.9	11,246	▲ 1.2	358,209	▲ 0.7
5年5月	58	▲ 7.9	99	25.3	21,949	▲ 0.9	8,408	3.6	4,865	10.8	361,591	▲ 0.8
5年6月	60	25.0	59	11.3	21,953	▲ 0.8	4,161	▲ 7.0	3,839	▲ 4.5	362,004	▲ 0.8

年・月	求職者給付1（一般求職者給付）				求職者給付2（高齢求職者給付）				求職者給付3（短期特例求職者給付）			
	受給資格決定件数		受給者実人員		受給資格決定件数		受給者数		受給資格決定件数		受給者数	
	前年・同月比 (%)	6月末現在	前年・同月比 (%)	前年・同月比 (%)	前年・同月比 (%)	前年・同月比 (%)	前年・同月比 (%)	前年・同月比 (%)	前年・同月比 (%)	前年・同月比 (%)		
元年度合計	14,433	▲ 1.0	3,819	7.9	3,609	20.3	3,579	20.7	1,564	▲ 5.5	1,602	▲ 1.7
2年度合計	14,991	3.9	4,331	13.4	4,308	19.4	4,294	20.0	1,453	▲ 7.1	1,438	▲ 10.2
3年度合計	13,250	▲ 11.6	3,560	▲ 17.8	4,604	6.9	4,560	6.2	1,300	▲ 10.5	1,287	▲ 10.5
4年度合計	13,436	1.4	3,691	3.7	4,726	2.6	4,731	3.8	1,202	▲ 7.5	1,182	▲ 8.2
5年度合計	(4,876)	(8.1)	(4,622)	(6.0)	(1,838)	(▲ 5.6)	(1,826)	(▲ 6.2)	(186)	(▲ 3.1)	(214)	(5.4)
4年6月	1,129	▲ 3.8	4,361	▲ 5.4	399	8.1	441	7.6	20	▲ 53.5	65	▲ 16.7
4年7月	968	0.5	4,460	▲ 4.6	281	▲ 7.6	278	▲ 18.7	13	44.4	16	▲ 15.8
4年8月	1,008	1.7	4,627	▲ 2.6	249	▲ 1.6	300	29.9	5	▲ 16.7	11	22.2
4年9月	1,038	3.9	4,260	▲ 5.3	290	4.3	277	▲ 2.8	1	▲ 75.0	2	▲ 50.0
4年10月	1,063	▲ 7.5	3,908	▲ 7.4	341	▲ 6.8	318	0.0	5	▲ 58.3	3	▲ 25.0
4年11月	979	5.7	3,829	▲ 6.3	295	18.0	313	▲ 6.3	78	▲ 10.3	4	▲ 75.0
4年12月	753	▲ 0.1	3,584	▲ 7.5	284	▲ 1.0	269	3.9	237	9.2	109	▲ 0.9
5年1月	983	1.5	3,704	▲ 1.2	396	3.9	340	20.1	143	▲ 15.9	236	▲ 1.3
5年2月	1,012	16.5	3,532	1.1	315	10.1	368	1.9	389	▲ 14.3	116	▲ 26.6
5年3月	1,122	3.9	3,691	3.7	327	▲ 9.2	322	▲ 6.7	139	21.9	482	▲ 2.8
5年4月	1,928	11.8	3,573	4.2	821	▲ 4.2	490	▲ 11.2	66	▲ 12.0	42	23.5
5年5月	1,731	4.5	4,273	11.6	665	▲ 3.9	916	▲ 3.9	92	▲ 5.2	100	▲ 3.8
5年6月	1,217	7.8	4,622	6.0	352	▲ 11.8	420	▲ 4.8	28	40.0	72	10.8

- (注) 1. 年度合計の () 内の数字は当月までの累計
 2. 年度合計欄の月末事業所数、月末被保険者数及び求職者給付1の受給者実人員は3月末現在
 3. 求職者給付1（一般求職者給付）受給資格決定件数の令和4年4月以降の数値は速報値であり、修正があり得る

職業紹介状況

一般＋パート

年度・月	項目	①新規求職申込件数		②月間有効求職者数		③新規求人数		④月間有効求人数		⑤紹介件数		⑥就職件数		⑦充足数		⑧新規求人倍率		⑨有効求人倍率		⑩就職率		
			前年・ 同月比 (%)		前年・ 同月比 (%)		前年・ 同月比 (%)		前年・ 同月比 (%)		前年・ 同月比 (%)		前年・ 同月比 (%)	(倍)	前年・ 同月差 (ポイント)	(倍)	前年・ 同月差 (ポイント)	(%)	前年・ 同月差 (ポイント)			
年度計 全数	元年度合計	67,006	0.1	254,141	2.5	124,232	▲ 5.7	338,633	▲ 6.2	78,784	▲ 2.3	30,005	0.7	28,849	1.3	1.85	▲ 0.12	1.33	▲ 0.12	44.8	0.3	
	2年度合計	60,028	▲ 10.4	253,716	▲ 0.2	100,033	▲ 19.5	267,962	▲ 20.9	69,039	▲ 12.4	24,230	▲ 19.2	23,360	▲ 19.0	1.67	▲ 0.18	1.06	▲ 0.27	40.4	▲ 4.4	
	3年度合計	58,725	▲ 2.2	248,037	▲ 2.2	114,578	14.5	311,605	16.3	64,156	▲ 7.1	23,998	▲ 1.0	23,250	▲ 0.5	1.95	0.28	1.26	0.20	40.9	0.5	
	4年度合計	63,497	8.1	254,113	2.4	122,387	6.8	335,942	7.8	64,732	0.9	25,316	5.5	24,346	4.7	1.93	▲ 0.02	1.32	0.06	39.9	▲ 1.0	
	5年度合計	(16,393)	(▲ 1.3)	(67,292)	(0.8)	(27,023)	(▲ 6.4)	(76,236)	(▲ 5.4)	(15,407)	(▲ 2.6)	(6,599)	(3.5)	(6,326)	(2.8)	(1.62)	(▲ 0.09)	(1.13)	(▲ 0.08)	(39.5)	(1.8)	
年度計 常用	元年度合計	64,935	0.4	248,495	2.4	112,721	▲ 3.3	309,328	▲ 3.8	71,492	▲ 1.3	26,717	1.7	26,024	2.3	1.74	▲ 0.06	1.24	▲ 0.08	41.1	0.5	
	2年度合計	58,016	▲ 10.7	247,976	▲ 0.2	89,141	▲ 20.9	242,227	▲ 21.7	61,764	▲ 13.6	21,259	▲ 20.4	20,734	▲ 20.3	1.54	▲ 0.20	0.98	▲ 0.26	36.6	▲ 4.5	
	3年度合計	56,914	▲ 1.9	242,782	▲ 2.1	99,052	11.1	272,375	12.4	56,906	▲ 7.9	20,837	▲ 2.0	20,347	▲ 1.9	1.74	0.20	1.12	0.14	36.6	0.0	
	4年度合計	61,705	8.4	248,997	2.6	106,729	7.8	294,575	8.2	57,942	1.8	22,227	6.7	21,539	5.9	1.73	▲ 0.01	1.18	0.06	36.0	▲ 0.6	
	5年度合計	(16,393)	(▲ 1.0)	(65,827)	(0.8)	(24,522)	(▲ 3.4)	(68,650)	(▲ 2.8)	(13,782)	(▲ 2.3)	(5,807)	(5.3)	(5,593)	(4.2)	(1.50)	(▲ 0.03)	(1.04)	(▲ 0.04)	(35.4)	(2.1)	
全 数	4年6月	4,845	2.2	21,849	1.7	9,793	2.8	26,840	9.8	5,165	▲ 8.5	2,180	▲ 0.0	2,113	0.9	2.02	0.01	1.23	0.09	45.0	▲ 1.0	
	4年7月	4,278	6.8	20,229	1.5	9,580	5.1	26,253	8.0	4,338	▲ 8.5	1,631	▲ 9.4	1,566	▲ 9.7	2.24	▲ 0.04	1.30	0.08	38.1	▲ 6.8	
	4年8月	4,318	3.9	19,943	2.0	9,262	5.7	26,601	6.6	4,328	▲ 4.6	1,689	5.2	1,582	0.1	2.14	0.03	1.33	0.05	39.1	0.5	
	4年9月	4,556	0.2	19,788	0.4	9,916	9.3	27,092	8.3	4,626	▲ 11.2	1,820	▲ 2.4	1,726	▲ 3.4	2.18	0.19	1.37	0.10	39.9	▲ 1.1	
	4年10月	4,734	2.2	19,900	▲ 0.1	10,850	7.5	28,084	9.4	4,791	▲ 1.8	1,809	▲ 3.4	1,724	▲ 2.0	2.29	0.11	1.41	0.12	38.2	▲ 2.2	
	4年11月	4,728	6.0	19,717	▲ 0.9	10,448	11.5	29,406	12.0	5,010	1.7	1,859	1.3	1,691	▲ 3.2	2.21	0.11	1.49	0.17	39.3	▲ 1.9	
	4年12月	4,137	6.6	19,109	0.4	9,057	0.8	27,546	5.2	4,065	3.9	1,701	▲ 2.4	1,636	▲ 3.0	2.19	▲ 0.13	1.44	0.06	41.1	▲ 3.8	
	5年1月	6,445	25.8	20,768	6.9	11,985	6.8	28,784	6.1	6,365	28.1	1,789	18.4	1,747	19.6	1.86	▲ 0.33	1.39	▲ 0.01	27.8	▲ 1.7	
	5年2月	7,226	22.9	23,461	11.5	12,480	16.2	31,299	7.6	8,180	21.6	2,474	25.4	2,420	24.3	1.73	▲ 0.10	1.33	▲ 0.05	34.2	0.6	
	5年3月	6,151	4.4	24,433	10.0	9,947	▲ 4.8	30,251	2.3	7,211	3.9	4,171	29.7	4,098	28.9	1.62	▲ 0.15	1.24	▲ 0.09	67.8	13.2	
	5年4月	6,704	0.4	23,122	2.9	8,597	▲ 11.4	25,975	▲ 4.4	5,320	▲ 0.9	2,486	17.8	2,405	18.6	1.28	▲ 0.17	1.12	▲ 0.09	37.1	5.5	
	5年5月	5,246	▲ 2.9	22,350	▲ 0.4	9,399	0.4	25,178	▲ 5.4	4,964	▲ 6.1	2,062	▲ 1.0	1,953	▲ 3.1	1.79	0.06	1.13	▲ 0.06	39.3	0.8	
	5年6月	4,753	▲ 1.9	21,820	▲ 0.1	9,027	▲ 7.8	25,083	▲ 6.5	5,123	▲ 0.8	2,051	▲ 5.9	1,968	▲ 6.9	1.90	▲ 0.12	1.15	▲ 0.08	43.2	▲ 1.8	
	常 用	4年6月	4,780	2.5	21,513	1.8	8,621	2.0	23,736	8.5	4,697	▲ 7.3	1,909	▲ 0.4	1,852	▲ 0.2	1.80	▲ 0.01	1.10	0.06	39.9	▲ 1.2
		4年7月	4,220	6.3	19,986	1.5	8,626	5.7	23,514	7.9	3,991	▲ 6.7	1,472	▲ 7.2	1,420	▲ 8.2	2.04	▲ 0.02	1.18	0.07	34.9	▲ 5.1
		4年8月	4,286	4.0	19,790	2.0	8,268	6.5	23,867	6.6	3,960	▲ 5.1	1,544	6.7	1,449	1.2	1.93	0.05	1.21	0.06	36.0	0.9
4年9月		4,509	0.4	19,645	0.5	8,713	8.4	24,157	8.1	4,171	▲ 11.6	1,639	▲ 2.3	1,569	▲ 3.3	1.93	0.14	1.23	0.09	36.3	▲ 1.0	
4年10月		4,642	2.4	19,721	0.0	9,730	10.4	25,118	10.4	4,309	▲ 1.4	1,605	▲ 3.0	1,554	▲ 2.3	2.10	0.16	1.27	0.12	34.6	▲ 1.9	
4年11月		4,576	6.7	19,438	▲ 0.7	8,870	12.8	25,869	13.3	4,304	5.2	1,569	▲ 1.4	1,472	▲ 3.5	1.94	0.11	1.33	0.16	34.3	▲ 2.8	
4年12月		3,873	6.1	18,667	0.5	7,346	▲ 0.3	23,751	6.8	3,437	10.5	1,363	5.2	1,316	3.3	1.90	▲ 0.12	1.27	0.07	35.2	▲ 0.3	
5年1月		6,271	27.8	20,225	7.3	10,287	12.0	24,749	7.8	5,692	33.4	1,469	23.5	1,429	25.0	1.64	▲ 0.23	1.22	0.00	23.4	▲ 0.8	
5年2月		6,774	25.8	22,569	12.3	10,770	19.1	26,878	10.1	7,512	22.9	2,222	31.4	2,186	30.6	1.59	▲ 0.09	1.19	▲ 0.02	32.8	1.4	
5年3月		5,989	3.7	23,656	10.5	8,746	▲ 2.7	26,078	5.1	6,457	4.6	3,828	33.8	3,777	32.9	1.46	▲ 0.10	1.10	▲ 0.06	63.9	14.4	
5年4月		6,555	0.5	22,409	2.9	7,865	▲ 8.2	22,931	▲ 2.3	4,718	0.0	2,159	18.8	2,100	19.4	1.20	▲ 0.11	1.02	▲ 0.06	32.9	5.0	
5年5月		5,133	▲ 2.4	21,920	▲ 0.4	8,453	3.3	22,800	▲ 2.5	4,494	▲ 4.3	1,820	1.7	1,727	▲ 1.7	1.65	0.09	1.04	▲ 0.02	35.5	1.5	
5年6月	4,705	▲ 1.6	21,498	▲ 0.1	8,204	▲ 4.8	22,919	▲ 3.4	4,570	▲ 2.7	1,828	▲ 4.2	1,766	▲ 4.6	1.74	▲ 0.06	1.07	▲ 0.03	38.9	▲ 1.0		

(注) ()の数値は当月までの累計

中高年齢者職業紹介状況

一般+パート

項目 年度・月	45歳以上								55歳以上									
	新規求職申込件数		月間有効求職者数		紹介件数		就職件数		新規求職申込件数		月間有効求職者数		紹介件数		就職件数			
		前年・ 同月比(%)		前年・ 同月比(%)		前年・ 同月比(%)		前年・ 同月比(%)		前年・ 同月比(%)		前年・ 同月比(%)		前年・ 同月比(%)		前年・ 同月比(%)		
年度計 全数	元年度合計	34,148	7.8	133,345	8.9	38,846	5.9	14,694	9.4	20,765	10.8	81,234	10.9	20,456	9.4	8,052	14.4	
	2年度合計	31,080	▲9.0	135,823	1.9	34,761	▲10.5	11,909	▲19.0	19,487	▲6.2	85,000	4.6	18,710	▲8.5	6,557	▲18.6	
	3年度合計	31,188	0.3	135,717	▲0.1	33,419	▲3.9	12,125	1.8	19,677	1.0	84,906	▲0.1	18,528	▲1.0	6,737	2.7	
	4年度合計	34,890	11.9	138,952	2.4	35,567	6.4	13,670	12.7	22,066	12.1	86,181	1.5	19,955	7.7	7,716	14.5	
	5年度合計	(9,495)	(1.2)	(38,049)	(2.9)	(8,485)	(2.2)	(3,559)	(7.4)	(6,300)	(1.2)	(24,507)	(3.4)	(4,833)	(2.8)	(2,074)	(10.6)	
年度計 常用	元年度合計	32,589	8.6	129,099	9.0	34,771	7.8	12,942	11.9	19,539	12.0	77,902	10.9	18,171	12.2	7,038	17.6	
	2年度合計	29,597	▲9.2	131,682	2.0	30,492	▲12.3	10,201	▲21.2	18,311	▲6.3	81,704	4.9	16,215	▲10.8	5,576	▲20.8	
	3年度合計	29,856	0.9	131,920	0.2	28,937	▲5.1	10,252	0.5	18,646	1.8	81,919	0.3	15,759	▲2.8	5,591	0.3	
	4年度合計	33,574	12.5	135,305	2.6	31,177	7.7	11,778	14.9	21,038	12.8	83,366	1.8	17,151	8.8	6,562	17.4	
	5年度合計	(9,263)	(1.6)	(37,019)	(3.0)	(7,432)	(2.7)	(3,050)	(8.6)	(6,122)	(1.6)	(23,709)	(3.5)	(4,155)	(2.9)	(1,752)	(11.7)	
全 数	4年6月	2,524	4.7	12,027	0.4	2,633	▲7.2	1,118	▲0.2	1,557	5.2	7,662	▲1.0	1,443	▲6.7	626	▲1.3	
	4年7月	2,165	8.5	10,826	▲0.0	2,295	1.1	802	▲4.0	1,320	6.3	6,710	▲1.7	1,255	▲1.7	450	▲2.0	
	4年8月	2,147	5.3	10,544	0.1	2,231	▲1.6	850	11.3	1,284	5.7	6,412	▲2.1	1,269	1.4	473	12.1	
	4年9月	2,330	▲0.3	10,422	▲2.0	2,473	▲10.7	909	▲0.5	1,446	3.4	6,309	▲3.4	1,357	▲15.9	503	0.6	
	4年10月	2,491	4.2	10,532	▲1.9	2,514	▲0.8	919	▲0.5	1,573	6.1	6,431	▲2.6	1,339	▲6.9	505	▲3.1	
	4年11月	2,543	8.8	10,548	▲2.3	2,742	5.5	967	0.9	1,543	8.6	6,421	▲3.2	1,441	2.6	547	0.7	
	4年12月	2,381	13.9	10,402	0.5	2,263	14.0	919	3.5	1,508	13.2	6,360	▲0.6	1,246	15.5	494	▲3.1	
	5年1月	3,685	32.6	11,547	8.5	3,598	40.0	1,025	40.8	2,286	31.8	7,088	7.4	2,021	48.1	557	40.7	
	5年2月	4,284	34.0	13,301	15.3	4,896	31.7	1,389	36.3	2,654	36.5	8,187	15.8	2,844	39.5	803	51.8	
	5年3月	3,481	9.0	13,852	14.4	4,251	9.4	2,575	44.3	2,228	11.6	8,572	15.6	2,482	11.6	1,509	50.1	
	5年4月	3,975	2.2	13,131	5.1	2,921	4.7	1,388	24.4	2,721	0.6	8,396	5.4	1,665	5.2	822	35.9	
	5年5月	2,936	▲1.1	12,606	1.2	2,755	▲4.4	1,075	▲0.6	1,977	0.8	8,185	1.6	1,601	▲4.5	636	▲1.2	
	5年6月	2,584	2.4	12,312	2.4	2,809	6.7	1,096	▲2.0	1,602	2.9	7,926	3.4	1,567	8.6	616	▲1.6	
	常 用	4年6月	2,481	5.1	11,788	0.6	2,347	▲5.7	952	▲0.7	1,527	5.7	7,482	▲0.8	1,266	▲5.7	521	▲4.1
		4年7月	2,131	8.1	10,665	▲0.0	2,083	4.1	710	▲1.4	1,295	5.6	6,592	▲1.6	1,120	2.5	396	0.5
		4年8月	2,129	5.4	10,454	0.2	2,003	▲2.0	763	12.0	1,272	5.5	6,353	▲2.0	1,120	1.2	423	14.3
4年9月		2,300	0.1	10,336	▲1.8	2,183	▲11.2	812	1.0	1,424	4.1	6,249	▲3.2	1,164	▲18.2	444	2.1	
4年10月		2,428	5.0	10,420	▲1.6	2,212	0.2	807	2.2	1,517	6.6	6,342	▲2.2	1,144	▲7.1	437	1.6	
4年11月		2,423	10.2	10,345	▲2.0	2,294	11.5	776	▲3.5	1,450	10.4	6,264	▲2.8	1,159	6.2	427	▲4.5	
4年12月		2,154	13.5	10,051	0.8	1,845	24.2	696	16.0	1,322	12.6	6,077	▲0.2	989	28.4	356	7.9	
5年1月		3,557	36.2	11,114	9.1	3,153	45.9	822	51.1	2,186	37.0	6,745	8.5	1,738	58.1	450	57.3	
5年2月		3,974	38.7	12,645	16.5	4,437	33.4	1,229	44.1	2,419	42.9	7,675	17.6	2,534	41.6	707	70.0	
5年3月		3,359	7.9	13,318	15.2	3,728	9.9	2,354	49.4	2,130	10.1	8,159	16.6	2,144	12.1	1,354	55.1	
5年4月		3,869	2.4	12,641	5.1	2,543	6.6	1,172	24.5	2,641	0.9	8,020	5.3	1,423	6.7	687	36.6	
5年5月		2,846	▲0.5	12,298	1.3	2,433	▲2.9	917	0.1	1,904	1.3	7,942	1.7	1,390	▲3.4	528	▲2.9	
5年6月	2,548	2.7	12,080	2.5	2,456	4.6	961	0.9	1,577	3.3	7,747	3.5	1,342	6.0	537	3.1		

(注) ()の数値は当月までの累計

地域別・安定所別職業紹介状況

一般＋パート

労働市場 圏別	項目 安定所別	①新規求職申込件数		②月間有効求職者数		③新規求人数		④月間有効求人数		⑤紹介件数		⑥就職件数		⑦充足数		⑧新規求人倍率		⑨有効求人倍率		⑩就職率	
		前 同 月 比 (%)	年 比 (%)	前 同 月 比 (%)	年 比 (%)	前 同 月 比 (%)	年 比 (%)	前 同 月 比 (%)	年 比 (%)	前 同 月 比 (%)	年 比 (%)	前 同 月 比 (%)	年 比 (%)	前 同 月 比 (%)	年 比 (%)	前 同 月 差 (ポイント)	年 差 (ポイント)	前 同 月 差 (ポイント)	年 差 (ポイント)	前 同 月 差 (ポイント)	年 差 (ポイント)
岩手県計		4,753		21,820		9,027		25,083		5,123		2,051		1,968		1.90		1.15		43.2	
		4,845	▲ 1.9	21,849	▲ 0.1	9,793	▲ 7.8	26,840	▲ 6.5	5,165	▲ 0.8	2,180	▲ 5.9	2,113	▲ 6.9	2.02	▲ 0.12	1.23	▲ 0.08	45.0	▲ 1.8
盛岡	盛岡	1,893		9,351		3,706		10,323		2,043		659		660		1.96		1.10		34.8	
		1,881	0.6	9,488	▲ 1.4	3,737	▲ 0.8	10,279	0.4	2,013	1.5	704	▲ 6.4	736	▲ 10.3	1.99	▲ 0.03	1.08	0.02	37.4	▲ 2.6
南	花巻	346		1,595		682		2,183		371		160		140		1.97		1.37		46.2	
		425	▲ 18.6	1,542	3.4	863	▲ 21.0	2,406	▲ 9.3	362	2.5	164	▲ 2.4	159	▲ 11.9	2.03	▲ 0.06	1.56	▲ 0.19	38.6	7.6
	一関	445		1,922		884		2,496		494		245		224		1.99		1.30		55.1	
		482	▲ 7.7	1,953	▲ 1.6	870	1.6	2,693	▲ 7.3	530	▲ 6.8	289	▲ 15.2	256	▲ 12.5	1.80	0.19	1.38	▲ 0.08	60.0	▲ 4.9
	水沢	465		2,054		1,054		2,687		551		224		218		2.27		1.31		48.2	
		475	▲ 2.1	1,990	3.2	1,077	▲ 2.1	2,934	▲ 8.4	525	5.0	214	4.7	220	▲ 0.9	2.27	0.00	1.47	▲ 0.16	45.1	3.1
	北上	387		1,556		1,018		2,752		429		175		187		2.63		1.77		45.2	
		386	0.3	1,627	▲ 4.4	1,220	▲ 16.6	3,093	▲ 11.0	441	▲ 2.7	187	▲ 6.4	196	▲ 4.6	3.16	▲ 0.53	1.90	▲ 0.13	48.4	▲ 3.2
県南計		1,643		7,127		3,638		10,118		1,845		804		769		2.21		1.42		48.9	
		1,768	▲ 7.1	7,112	0.2	4,030	▲ 9.7	11,126	▲ 9.1	1,858	▲ 0.7	854	▲ 5.9	831	▲ 7.5	2.28	▲ 0.07	1.56	▲ 0.14	48.3	0.6
沿岸	釜石	286		1,234		530		1,339		302		140		140		1.85		1.09		49.0	
		258	10.9	1,210	2.0	553	▲ 4.2	1,437	▲ 6.8	281	7.5	138	1.4	126	11.1	2.14	▲ 0.29	1.19	▲ 0.10	53.5	▲ 4.5
	宮古	304		1,247		314		970		277		140		122		1.03		0.78		46.1	
		308	▲ 1.3	1,303	▲ 4.3	478	▲ 34.3	1,288	▲ 24.7	356	▲ 22.2	168	▲ 16.7	152	▲ 19.7	1.55	▲ 0.52	0.99	▲ 0.21	54.5	▲ 8.4
	大船渡	232		1,182		358		943		268		115		91		1.54		0.80		49.6	
		271	▲ 14.4	1,136	4.0	331	8.2	1,006	▲ 6.3	287	▲ 6.6	115	0.0	101	▲ 9.9	1.22	0.32	0.89	▲ 0.09	42.4	7.2
沿岸計		822		3,663		1,202		3,252		847		395		353		1.46		0.89		48.1	
		837	▲ 1.8	3,649	0.4	1,362	▲ 11.7	3,731	▲ 12.8	924	▲ 8.3	421	▲ 6.2	379	▲ 6.9	1.63	▲ 0.17	1.02	▲ 0.13	50.3	▲ 2.2
北	二戸	174		792		256		745		176		94		88		1.47		0.94		54.0	
		180	▲ 3.3	712	11.2	305	▲ 16.1	789	▲ 5.6	153	15.0	82	14.6	62	41.9	1.69	▲ 0.22	1.11	▲ 0.17	45.6	8.4
	久慈	221		887		225		645		212		99		98		1.02		0.73		44.8	
		179	23.5	888	▲ 0.1	359	▲ 37.3	915	▲ 29.5	217	▲ 2.3	119	▲ 16.8	105	▲ 6.7	2.01	▲ 0.99	1.03	▲ 0.30	66.5	▲ 21.7
県北計		395		1,679		481		1,390		388		193		186		1.22		0.83		48.9	
		359	10.0	1,600	4.9	664	▲ 27.6	1,704	▲ 18.4	370	4.9	201	▲ 4.0	167	11.4	1.85	▲ 0.63	1.07	▲ 0.24	56.0	▲ 7.1

(注) 上段：当月、下段：前年同月

産業別新規求人状況 1

一般+パート

項目		全産業		D 建設業		E 製造業		H 運輸業, 郵便業		I 卸売業, 小売業		M 宿泊業, 飲食サービス業		P 医療, 福祉		R サービス業 <small>(他に分類されないもの)</small>		
		実数	前年・ 同月比 (%)	実数	前年・ 同月比 (%)	実数	前年・ 同月比 (%)	実数	前年・ 同月比 (%)	実数	前年・ 同月比 (%)	実数	前年・ 同月比 (%)	実数	前年・ 同月比 (%)	実数	前年・ 同月比 (%)	
年度計 全数	元年度合計	124,232	▲ 5.7	13,503	▲ 2.9	12,648	▲ 18.3	5,801	▲ 17.0	17,694	▲ 12.4	11,482	▲ 11.2	24,298	7.4	14,443	▲ 15.1	
	2年度合計	100,033	▲ 19.5	12,976	▲ 3.9	10,376	▲ 18.0	4,496	▲ 22.5	14,145	▲ 20.1	8,086	▲ 29.6	19,808	▲ 18.5	12,707	▲ 12.0	
	3年度合計	114,578	14.5	13,547	4.4	15,699	51.3	5,236	16.5	15,640	10.6	8,282	2.4	21,299	7.5	17,075	34.4	
	4年度合計	122,387	6.8	12,220	▲ 9.8	15,636	▲ 0.4	5,374	2.6	15,878	1.5	9,324	12.6	23,612	10.9	17,993	5.4	
	5年度合計	(27,023)	(▲ 6.4)	(3,041)	(▲ 3.9)	(3,457)	(▲ 15.1)	(1,161)	(▲ 8.6)	(3,727)	(▲ 7.8)	(2,221)	(▲ 6.7)	(5,194)	(▲ 2.2)	(4,223)	(▲ 5.9)	
年度計 常用	元年度合計	112,721	▲ 3.3	13,221	▲ 2.7	11,547	▲ 16.1	5,082	▲ 13.9	16,596	▲ 11.8	11,103	▲ 11.0	23,109	7.6	11,335	▲ 3.9	
	2年度合計	89,141	▲ 20.9	12,634	▲ 4.4	9,502	▲ 17.7	3,902	▲ 23.2	13,196	▲ 20.5	7,791	▲ 29.8	18,593	▲ 19.5	9,028	▲ 20.4	
	3年度合計	99,052	11.1	13,228	4.7	14,121	48.6	4,608	18.1	14,538	10.2	7,933	1.8	19,995	7.5	9,998	10.7	
	4年度合計	106,729	7.8	11,959	▲ 9.6	14,333	1.5	4,686	1.7	14,369	▲ 1.2	9,010	13.6	22,173	10.9	11,386	13.9	
	5年度合計	(24,522)	(▲ 3.4)	(2,999)	(▲ 4.0)	(3,254)	(▲ 12.6)	(1,088)	(▲ 5.9)	(3,431)	(▲ 7.7)	(2,206)	(▲ 5.0)	(5,061)	(▲ 1.5)	(2,975)	(10.6)	
全 数	4年6月	9,793	2.8	1,064	▲ 13.4	1,456	9.4	525	21.2	1,379	▲ 2.6	865	32.5	1,852	16.0	1,425	0.8	
	4年7月	9,580	5.1	1,033	▲ 10.6	1,192	▲ 7.1	454	6.1	1,210	1.7	841	17.6	1,782	▲ 0.9	1,656	15.9	
	4年8月	9,262	5.7	1,036	1.7	1,262	1.0	393	18.4	1,347	7.5	711	19.5	1,641	▲ 5.0	1,356	4.5	
	4年9月	9,916	9.3	1,088	▲ 10.2	1,477	2.6	495	13.3	1,493	7.4	826	52.4	1,892	16.1	1,467	13.2	
	4年10月	10,850	7.5	1,147	▲ 5.8	1,324	▲ 5.2	567	4.0	1,385	8.9	986	10.2	2,470	26.9	1,653	▲ 1.2	
	4年11月	10,448	11.5	865	▲ 12.1	1,370	15.4	515	12.4	1,345	▲ 1.0	727	▲ 8.2	2,242	29.3	1,357	▲ 0.1	
	4年12月	9,057	0.8	924	▲ 17.4	1,161	▲ 18.0	383	▲ 2.3	1,147	▲ 1.9	615	▲ 6.0	1,908	11.0	1,433	13.0	
	5年1月	11,985	6.8	993	▲ 17.0	1,250	▲ 13.4	457	▲ 1.5	1,301	▲ 10.1	882	12.9	2,263	10.1	1,666	▲ 8.2	
	5年2月	12,480	16.2	963	▲ 13.3	1,300	3.4	443	8.8	1,413	0.6	769	0.8	2,015	2.9	1,379	▲ 0.8	
	5年3月	9,947	▲ 4.8	1,005	▲ 13.9	1,227	▲ 15.8	397	▲ 35.9	1,196	▲ 9.9	587	▲ 18.7	2,086	9.7	1,539	1.6	
	5年4月	8,597	▲ 11.4	1,053	1.6	1,147	▲ 15.2	382	▲ 5.9	1,147	▲ 16.4	508	▲ 31.5	1,601	▲ 9.0	1,491	▲ 9.5	
	5年5月	9,399	0.4	899	▲ 15.7	1,151	▲ 8.9	405	19.5	1,420	10.1	1,079	39.6	1,714	0.7	1,390	▲ 1.8	
	5年6月	9,027	▲ 7.8	1,089	2.3	1,159	▲ 20.4	374	▲ 28.8	1,160	▲ 15.9	634	▲ 26.7	1,879	1.5	1,342	▲ 5.8	
	常 用	4年6月	8,621	2.0	1,045	▲ 12.9	1,316	8.9	477	20.5	1,292	▲ 2.2	844	31.3	1,755	12.4	844	▲ 2.8
		4年7月	8,626	5.7	993	▲ 12.3	1,119	▲ 7.8	416	1.7	1,171	2.6	828	21.9	1,734	▲ 2.0	1,122	25.2
		4年8月	8,268	6.5	1,027	3.2	1,155	2.3	334	13.6	1,232	3.2	699	18.1	1,626	▲ 4.1	888	17.5
4年9月		8,713	8.4	1,037	▲ 11.3	1,324	4.8	447	12.6	1,324	2.4	814	55.6	1,831	15.0	1,043	22.6	
4年10月		9,730	10.4	1,124	▲ 5.7	1,216	▲ 1.9	454	2.7	1,284	8.9	975	10.5	2,418	25.9	1,126	16.3	
4年11月		8,870	12.8	860	▲ 9.7	1,226	17.5	330	11.5	1,219	▲ 5.8	708	▲ 8.5	2,183	28.0	901	10.0	
4年12月		7,346	▲ 0.3	873	▲ 18.7	1,057	▲ 11.1	334	▲ 6.4	971	▲ 10.3	550	▲ 10.0	1,653	13.5	865	23.9	
5年1月		10,287	12.0	969	▲ 17.6	1,175	▲ 11.2	433	▲ 0.5	1,181	▲ 8.5	819	12.3	1,897	14.1	943	11.3	
5年2月		10,770	19.1	958	▲ 11.9	1,193	6.8	422	18.5	1,204	▲ 2.1	717	3.5	1,762	2.6	794	5.9	
5年3月		8,746	▲ 2.7	994	▲ 13.2	1,146	▲ 12.3	360	▲ 37.1	1,066	▲ 11.0	578	▲ 18.0	1,931	11.5	1,015	13.5	
5年4月		7,865	▲ 8.2	1,042	1.6	1,068	▲ 15.2	365	▲ 4.2	1,075	▲ 16.4	504	▲ 30.3	1,556	▲ 8.6	1,130	12.7	
5年5月		8,453	3.3	887	▲ 15.8	1,089	▲ 5.1	369	23.8	1,273	11.8	1,075	42.4	1,694	0.8	919	9.1	
5年6月		8,204	▲ 4.8	1,070	2.4	1,097	▲ 16.6	354	▲ 25.8	1,083	▲ 16.2	627	▲ 25.7	1,811	3.2	926	9.7	

(注) ()の数値は当月までの累計

産業別新規求人状況2

一般+パート

項目	全製造業		食料品・たばこ等		繊維工業		業務用機械器具		電子部品・デバイス・電子回路		電気機械器具		情報通信機械器具		輸送用機械器具		
	実数	前年・ 同月比 (%)	実数	前年・ 同月比 (%)	実数	前年・ 同月比 (%)	実数	前年・ 同月比 (%)	実数	前年・ 同月比 (%)	実数	前年・ 同月比 (%)	実数	前年・ 同月比 (%)	実数	前年・ 同月比 (%)	
年度計全数	元年度合計	12,648	▲ 18.3	4,409	▲ 13.1	981	▲ 8.4	418	▲ 35.0	648	▲ 32.6	665	▲ 41.3	315	▲ 20.9	492	▲ 15.6
	2年度合計	10,376	▲ 18.0	3,861	▲ 12.4	565	▲ 42.4	301	▲ 28.0	557	▲ 14.0	555	▲ 16.5	290	▲ 7.9	379	▲ 23.0
	3年度合計	15,699	51.3	5,167	33.8	698	23.5	518	72.1	1,014	82.0	1,366	146.1	461	59.0	619	63.3
	4年度合計	15,636	▲ 0.4	5,024	▲ 2.8	859	23.1	430	▲ 17.0	1,107	9.2	1,416	3.7	483	4.8	496	▲ 19.9
	5年度合計	(3,457)	(▲ 15.1)	(1,278)	(0.9)	(177)	(▲ 16.1)	(71)	(▲ 53.0)	(182)	(▲ 50.3)	(252)	(▲ 33.3)	(83)	(▲ 30.8)	(63)	(▲ 44.2)
年度計常用	元年度合計	11,547	▲ 16.1	4,086	▲ 10.5	942	▲ 9.9	293	▲ 33.3	521	▲ 35.4	577	▲ 38.6	201	▲ 13.7	442	▲ 5.8
	2年度合計	9,502	▲ 17.7	3,554	▲ 13.0	555	▲ 41.1	180	▲ 38.6	493	▲ 5.4	508	▲ 12.0	229	13.9	331	▲ 25.1
	3年度合計	14,121	48.6	4,691	32.0	686	23.6	310	72.2	911	84.8	1,105	117.5	347	51.5	540	63.1
	4年度合計	14,333	1.5	4,650	▲ 0.9	787	14.7	302	▲ 2.6	969	6.4	1,173	6.2	391	12.7	466	▲ 13.7
	5年度合計	(3,254)	(▲ 12.6)	(1,217)	(2.4)	(176)	(▲ 5.4)	(52)	(▲ 50.5)	(165)	(▲ 49.4)	(228)	(▲ 26.0)	(68)	(▲ 28.4)	(58)	(▲ 47.7)
全数	4年6月	1,456	9.4	398	▲ 4.8	65	▲ 3.0	56	▲ 6.7	114	65.2	177	73.5	31	▲ 6.1	34	▲ 34.6
	4年7月	1,192	▲ 7.1	481	13.7	80	45.5	25	▲ 19.4	73	▲ 29.1	70	▲ 41.7	30	▲ 31.8	27	▲ 50.9
	4年8月	1,262	1.0	364	▲ 14.8	42	▲ 16.0	14	▲ 58.8	143	70.2	98	21.0	55	12.2	46	▲ 17.9
	4年9月	1,477	2.6	417	1.0	68	▲ 6.8	71	14.5	83	▲ 3.5	202	18.1	33	▲ 23.3	55	▲ 5.2
	4年10月	1,324	▲ 5.2	502	▲ 7.4	85	41.7	33	0.0	92	22.7	80	▲ 17.5	33	▲ 19.5	30	▲ 38.8
	4年11月	1,370	15.4	427	9.8	68	94.3	21	▲ 46.2	110	17.0	136	0.0	58	34.9	61	32.6
	4年12月	1,161	▲ 18.0	303	▲ 29.2	71	14.5	46	▲ 28.1	55	▲ 32.1	148	2.8	17	▲ 32.0	37	▲ 35.1
	5年1月	1,250	▲ 13.4	460	▲ 17.1	54	▲ 30.8	27	▲ 32.5	54	▲ 35.7	89	▲ 8.2	54	50.0	32	▲ 49.2
	5年2月	1,300	3.4	421	9.9	97	83.0	20	▲ 56.5	89	▲ 26.4	91	▲ 5.2	58	70.6	57	67.6
	5年3月	1,227	▲ 15.8	382	▲ 13.6	83	31.7	22	▲ 63.3	42	▲ 40.0	124	▲ 21.0	25	▲ 34.2	38	▲ 15.6
	5年4月	1,147	▲ 15.2	458	▲ 6.1	49	▲ 40.2	36	▲ 21.7	50	▲ 51.0	69	▲ 36.1	38	▲ 2.6	14	▲ 50.0
	5年5月	1,151	▲ 8.9	420	10.2	82	28.1	12	▲ 75.5	72	▲ 52.0	105	12.9	29	▲ 42.0	23	▲ 54.9
	5年6月	1,159	▲ 20.4	400	0.5	46	▲ 29.2	23	▲ 58.9	60	▲ 47.4	78	▲ 55.9	16	▲ 48.4	26	▲ 23.5
常用	4年6月	1,316	8.9	361	▲ 6.2	55	▲ 17.9	31	▲ 11.4	100	85.2	137	55.7	25	25.0	34	▲ 30.6
	4年7月	1,119	▲ 7.8	450	13.9	71	29.1	21	▲ 12.5	72	▲ 26.5	66	▲ 43.6	30	▲ 31.8	25	▲ 47.9
	4年8月	1,155	2.3	352	▲ 12.9	42	▲ 16.0	9	▲ 59.1	117	64.8	79	27.4	37	42.3	36	▲ 23.4
	4年9月	1,324	4.8	370	▲ 3.6	58	▲ 20.5	47	104.3	78	▲ 4.9	146	32.7	28	▲ 3.4	53	29.3
	4年10月	1,216	▲ 1.9	445	▲ 6.9	82	36.7	26	30.0	85	25.0	69	▲ 16.9	32	▲ 22.0	30	▲ 33.3
	4年11月	1,226	17.5	374	14.0	62	77.1	13	▲ 59.4	100	17.6	107	▲ 10.1	43	65.4	50	25.0
	4年12月	1,057	▲ 11.1	280	▲ 15.7	62	0.0	29	20.8	39	▲ 45.8	129	31.6	13	▲ 35.0	36	▲ 30.8
	5年1月	1,175	▲ 11.2	452	▲ 11.9	53	▲ 32.1	13	▲ 58.1	51	▲ 35.4	79	▲ 2.5	45	25.0	32	▲ 30.4
	5年2月	1,193	6.8	391	13.3	97	86.5	18	▲ 51.4	75	▲ 30.6	69	▲ 14.8	43	152.9	55	61.8
	5年3月	1,146	▲ 12.3	348	▲ 15.3	74	19.4	21	▲ 19.2	26	▲ 49.0	121	8.0	25	▲ 30.6	38	▲ 11.6
	5年4月	1,068	▲ 15.2	446	▲ 5.5	49	▲ 26.9	25	▲ 28.6	46	▲ 51.1	63	▲ 32.3	28	▲ 26.3	10	▲ 64.3
	5年5月	1,089	▲ 5.1	393	10.7	81	26.6	12	▲ 69.2	68	▲ 48.5	88	12.8	24	▲ 25.0	23	▲ 53.1
	5年6月	1,097	▲ 16.6	378	4.7	46	▲ 16.4	15	▲ 51.6	51	▲ 49.0	77	▲ 43.8	16	▲ 36.0	25	▲ 26.5

(注) ()の数値は当月までの累計

地域別・安定所別・産業別新規求人状況

一般+パート

労働市場 圏別	項目 安定所別	全産業		D 建設業		E 製造業		食料品・たばこ等		繊維工業		電子部品・デバイス・ 電子回路		I 卸売業、小売業		M 宿泊業、 飲食サービス業		P 医療、福祉		R サービス業 (他に分類されないもの)	
		実数	前年・ 同月比(%)	実数	前年・ 同月比(%)	実数	前年・ 同月比(%)	実数	前年・ 同月比(%)	実数	前年・ 同月比(%)	実数	前年・ 同月比(%)	実数	前年・ 同月比(%)	実数	前年・ 同月比(%)	実数	前年・ 同月比(%)	実数	前年・ 同月比(%)
岩手県計		9,027		1,089		1,159		400		46		60		1,160		634		1,879		1,342	
		9,793	▲ 7.8	1,064	2.3	1,456	▲ 20.4	398	0.5	65	▲ 29.2	114	▲ 47.4	1,379	▲ 15.9	865	▲ 26.7	1,852	1.5	1,425	▲ 5.8
盛岡	盛岡	3,706	▲ 0.8	370	▲ 8.9	163	▲ 23.5	94	▲ 12.1	5	▲ 68.8	4	—	448	▲ 12.2	239	▲ 41.1	865	8.4	675	12.9
		3,737		406		213		107		16		0		510		406		798		598	
県南	花巻	682	▲ 21.0	90	12.5	98	▲ 34.2	13	44.4	4	300.0	3	▲ 72.7	132	33.3	77	▲ 58.2	159	1.3	46	▲ 29.2
		863		80		149		9		1		11		99		184		157		65	
	一関	884	1.6	93	24.0	164	3.8	39	44.4	2	▲ 33.3	18	▲ 43.8	134	▲ 20.7	43	▲ 35.8	173	27.2	103	18.4
		870		75		158		27		3		32		169		67		136		87	
	水沢	1,054	▲ 2.1	204	17.2	165	▲ 27.6	43	34.4	9	▲ 43.8	0	▲ 100.0	130	▲ 8.5	32	▲ 27.3	216	15.5	127	0.8
		1,077		174		228		32		16		6		142		44		187		126	
	北上	1,018	▲ 16.6	101	165.8	128	▲ 35.4	23	▲ 8.0	0	▲ 100.0	31	82.4	122	▲ 18.7	139	148.2	146	▲ 21.5	249	▲ 41.8
		1,220		38		198		25		1		17		150		56		186		428	
県南計		3,638	▲ 9.7	488	33.0	555	▲ 24.3	118	26.9	15	▲ 28.6	52	▲ 21.2	518	▲ 7.5	291	▲ 17.1	694	4.2	525	▲ 25.6
		4,030		367		733		93		21		66		560		351		666		706	
沿岸	釜石	530	▲ 4.2	100	17.6	202	▲ 2.4	35	▲ 42.6	6	▲ 25.0	0	▲ 100.0	59	▲ 14.5	22	▲ 24.1	75	▲ 2.6	31	▲ 18.4
		553		85		207		61		8		1		69		29		77		38	
	宮古	314	▲ 34.3	38	▲ 44.9	31	▲ 71.3	20	▲ 25.9	1	▲ 83.3	2	▲ 93.5	31	▲ 50.0	13	▲ 67.5	107	4.9	50	35.1
		478		69		108		27		6		31		62		40		102		37	
	大船渡	358	8.2	40	5.3	84	1.2	46	24.3	3	▲ 25.0	2	▲ 71.4	70	▲ 30.7	57	185.0	22	▲ 47.6	9	▲ 40.0
		331		38		83		37		4		7		101		20		42		15	
沿岸計		1,202	▲ 11.7	178	▲ 7.3	317	▲ 20.4	101	▲ 19.2	10	▲ 44.4	4	▲ 89.7	160	▲ 31.0	92	3.4	204	▲ 7.7	90	0.0
		1,362		192		398		125		18		39		232		89		221		90	
県北	二戸	256	▲ 16.1	19	▲ 40.6	83	36.1	65	109.7	6	▲ 14.3	0	▲ 100.0	11	▲ 54.2	7	133.3	56	▲ 34.9	33	153.8
		305		32		61		31		7		9		24		3		86		13	
	久慈	225	▲ 37.3	34	▲ 49.3	41	▲ 19.6	22	▲ 47.6	10	233.3	0	—	23	▲ 56.6	5	▲ 68.8	60	▲ 25.9	19	5.6
		359		67		51		42		3		0		53		16		81		18	
県北計		481	▲ 27.6	53	▲ 46.5	124	10.7	87	19.2	16	60.0	0	▲ 100.0	34	▲ 55.8	12	▲ 36.8	116	▲ 30.5	52	67.7
		664		99		112		73		10		9		77		19		167		31	

(注) 上段：当月、下段：前年同月

事業所規模別新規求人状況

一般+パート

項目 年度・月		全事業所規模		29人以下		30～99人		100～299人		300～499人		500～999人		1,000人以上	
		実数	前年・ 同月比 (%)	実数	前年・ 同月比 (%)	実数	前年・ 同月比 (%)	実数	前年・ 同月比 (%)	実数	前年・ 同月比 (%)	実数	前年・ 同月比 (%)	実数	前年・ 同月比 (%)
年度計 全数	元年度合計	124,232	▲ 5.7	80,108	▲ 8.6	30,249	▲ 4.1	8,598	▲ 0.8	2,587	15.6	2,071	97.6	619	15.9
	2年度合計	100,033	▲ 19.5	64,499	▲ 19.5	24,388	▲ 19.4	7,574	▲ 11.9	1,690	▲ 34.7	1,133	▲ 45.3	749	21.0
	3年度合計	114,578	14.5	74,430	15.4	27,447	12.5	8,343	10.2	1,853	9.6	1,516	33.8	989	32.0
	4年度合計	122,387	6.8	77,782	4.5	29,412	7.2	8,575	2.8	2,493	34.5	2,717	79.2	1,408	42.4
	5年度合計	(27,023)	(▲ 6.4)	(17,526)	(▲ 7.6)	(6,517)	(▲ 4.1)	(1,828)	(▲ 8.7)	(444)	(2.8)	(316)	(▲ 18.8)	(392)	(42.0)
年度計 常用	元年度合計	112,721	▲ 3.3	73,195	▲ 6.2	27,491	▲ 3.0	7,521	3.5	2,024	28.2	1,916	108.5	574	26.7
	2年度合計	89,141	▲ 20.9	58,069	▲ 20.7	21,890	▲ 20.4	6,251	▲ 16.9	1,237	▲ 38.9	995	▲ 48.1	699	21.8
	3年度合計	99,052	11.1	64,364	10.8	24,279	10.9	6,912	10.6	1,335	7.9	1,254	26.0	908	29.9
	4年度合計	106,729	7.8	67,949	5.6	25,881	6.6	7,269	5.2	1,875	40.4	2,465	96.6	1,290	42.1
	5年度合計	(24,522)	(▲ 3.4)	(15,974)	(▲ 3.2)	(6,044)	(▲ 2.6)	(1,570)	(▲ 10.3)	(354)	(11.0)	(287)	(▲ 15.3)	(293)	(13.1)
全 数	4年6月	9,793	2.8	6,289	▲ 0.3	2,420	7.8	681	12.2	155	▲ 10.9	201	41.5	47	▲ 14.5
	4年7月	9,580	5.1	6,320	4.8	2,231	6.3	688	▲ 7.5	133	22.0	131	33.7	77	97.4
	4年8月	9,262	5.7	5,972	7.8	2,183	▲ 0.1	602	▲ 5.0	165	22.2	103	▲ 1.9	237	48.1
	4年9月	9,916	9.3	6,370	9.4	2,420	9.8	661	2.2	224	35.8	185	2.2	56	14.3
	4年10月	10,850	7.5	6,764	0.8	2,373	0.5	724	6.6	256	20.8	655	956.5	78	9.9
	4年11月	10,448	11.5	6,236	3.6	2,478	9.7	869	24.7	394	122.6	203	105.1	268	131.0
	4年12月	9,057	0.8	5,514	▲ 3.9	2,387	10.2	566	▲ 18.1	265	86.6	289	49.0	36	▲ 37.9
	5年1月	11,985	6.8	7,345	2.1	3,087	7.0	693	▲ 6.2	319	46.3	427	281.3	114	50.0
	5年2月	12,480	16.2	7,842	13.6	3,136	20.9	1,032	16.2	122	6.1	134	3.1	214	89.4
	5年3月	9,947	▲ 4.8	6,450	▲ 6.3	2,324	▲ 2.7	737	5.6	183	▲ 9.9	201	▲ 11.1	52	10.6
	5年4月	8,597	▲ 11.4	5,622	▲ 13.5	2,112	▲ 7.4	560	▲ 14.0	193	48.5	69	11.3	41	▲ 48.1
	5年5月	9,399	0.4	5,931	▲ 4.0	2,310	10.5	631	▲ 6.0	164	11.6	89	▲ 29.4	274	82.7
	5年6月	9,027	▲ 7.8	5,973	▲ 5.0	2,095	▲ 13.4	637	▲ 6.5	87	▲ 43.9	158	▲ 21.4	77	63.8
	常 用	4年6月	8,621	2.0	5,481	▲ 1.5	2,195	7.1	607	17.4	119	▲ 25.2	178	52.1	41
4年7月		8,626	5.7	5,634	6.5	2,078	5.2	614	▲ 9.0	113	18.9	123	32.3	64	73.0
4年8月		8,268	6.5	5,321	8.0	1,990	0.6	521	▲ 0.6	117	24.5	95	13.1	224	44.5
4年9月		8,713	8.4	5,570	8.4	2,228	9.0	549	1.3	153	24.4	164	14.7	49	6.5
4年10月		9,730	10.4	6,066	4.6	2,190	0.7	603	4.0	158	15.3	645	1051.8	68	11.5
4年11月		8,870	12.8	5,445	5.3	1,964	5.3	728	30.0	297	364.1	189	107.7	247	124.5
4年12月		7,346	▲ 0.3	4,492	▲ 6.5	1,915	10.2	445	▲ 14.3	215	69.3	248	83.7	31	▲ 32.6
5年1月		10,287	12.0	6,405	10.0	2,542	3.9	566	▲ 4.1	291	62.6	377	389.6	106	53.6
5年2月		10,770	19.1	6,867	19.2	2,656	17.7	868	19.9	89	3.5	94	▲ 16.8	196	92.2
5年3月		8,746	▲ 2.7	5,651	▲ 5.2	2,110	1.8	625	6.1	123	▲ 13.4	191	▲ 1.0	46	31.4
5年4月		7,865	▲ 8.2	5,131	▲ 9.7	1,969	▲ 4.0	502	▲ 16.3	182	56.9	57	11.8	24	▲ 65.7
5年5月		8,453	3.3	5,445	2.1	2,105	7.3	508	▲ 6.4	110	31.0	87	▲ 20.9	198	33.8
5年6月		8,204	▲ 4.8	5,398	▲ 1.5	1,970	▲ 10.3	560	▲ 7.7	62	▲ 47.9	143	▲ 19.7	71	73.2

(注) ()の数値は当月までの累計

職業紹介状況

一般

年度・月	項目	①新規求職申込件数		②月間有効求職者数		③新規求人数		④月間有効求人数		⑤紹介件数		⑥就職件数		⑦充足数		⑧新規求人倍率		⑨有効求人倍率		⑩就職率		
		前年・ 同月比 (%)	前年・ 同月比 (%)	前年・ 同月比 (%)	前年・ 同月比 (%)	前年・ 同月比 (%)	前年・ 同月比 (%)	前年・ 同月比 (%)	前年・ 同月比 (%)	前年・ 同月比 (%)	前年・ 同月比 (%)	前年・ 同月比 (%)	前年・ 同月比 (%)	(倍)	前年・ 同月差 (ポイント)	(倍)	前年・ 同月差 (ポイント)	(%)	前年・ 同月差 (ポイント)			
年度計 全数	元年度合計	45,373	▲ 4.1	166,513	▲ 1.3	74,709	▲ 11.1	206,990	▲ 11.2	50,430	▲ 11.5	17,530	▲ 11.0	16,570	▲ 10.9	1.65	▲ 0.13	1.24	▲ 0.14	38.6	▲ 3.0	
	2年度合計	40,881	▲ 9.9	165,326	▲ 0.7	62,918	▲ 15.8	171,687	▲ 17.1	43,955	▲ 12.8	14,009	▲ 20.1	13,267	▲ 19.9	1.54	▲ 0.11	1.04	▲ 0.20	34.3	▲ 4.3	
	3年度合計	39,293	▲ 3.9	158,908	▲ 3.9	74,163	17.9	205,441	19.7	40,718	▲ 7.4	14,006	▲ 0.0	13,374	0.8	1.89	0.35	1.29	0.25	35.6	1.3	
	4年度合計	41,821	6.4	163,185	2.7	77,142	4.0	217,349	5.8	39,316	▲ 3.4	14,076	0.5	13,343	▲ 0.2	1.84	▲ 0.05	1.33	0.04	33.7	▲ 1.9	
	5年度合計	(10,342)	(▲ 1.6)	(42,231)	(0.7)	(17,641)	(▲ 5.4)	(50,331)	(▲ 4.9)	(9,733)	(▲ 3.4)	(3,731)	(1.1)	(3,518)	(▲ 1.0)	(1.67)	(▲ 0.07)	(1.19)	(▲ 0.07)	(35.3)	(0.9)	
年度計 常用	元年度合計	43,510	▲ 3.8	161,479	▲ 1.4	68,923	▲ 8.9	192,204	▲ 8.7	46,662	▲ 11.2	15,866	▲ 10.9	15,193	▲ 10.8	1.58	▲ 0.09	1.19	▲ 0.09	36.5	▲ 2.8	
	2年度合計	39,183	▲ 9.9	160,659	▲ 0.5	57,019	▲ 17.3	157,775	▲ 17.9	40,493	▲ 13.2	12,666	▲ 20.2	12,093	▲ 20.4	1.46	▲ 0.12	0.98	▲ 0.21	32.3	▲ 4.2	
	3年度合計	37,775	▲ 3.6	154,673	▲ 3.7	64,975	14.0	181,276	14.9	37,389	▲ 7.7	12,660	▲ 0.0	12,176	0.7	1.72	0.26	1.17	0.19	33.5	1.2	
	4年度合計	40,364	6.9	159,150	2.9	68,274	5.1	193,052	6.5	36,017	▲ 3.7	12,681	0.2	12,110	▲ 0.5	1.69	▲ 0.03	1.21	0.04	31.4	▲ 2.1	
	5年度合計	(10,342)	(▲ 1.3)	(41,076)	(0.7)	(16,176)	(▲ 1.8)	(45,948)	(▲ 1.8)	(8,923)	(▲ 3.3)	(3,321)	(1.6)	(3,131)	(▲ 0.7)	(1.56)	(▲ 0.01)	(1.12)	(▲ 0.03)	(32.1)	(0.9)	
全 数	4年6月	3,181	2.3	13,685	1.3	6,218	1.1	17,628	8.8	3,378	▲ 6.2	1,290	7.0	1,236	8.4	1.95	▲ 0.03	1.29	0.09	40.6	1.8	
	4年7月	2,974	10.5	12,925	2.1	6,282	2.4	17,395	6.9	2,836	▲ 12.0	992	▲ 7.5	941	▲ 7.7	2.11	▲ 0.17	1.35	0.06	33.4	▲ 6.4	
	4年8月	2,983	5.8	12,862	3.5	6,207	6.4	17,671	5.1	2,896	▲ 4.8	1,044	0.0	954	▲ 6.5	2.08	0.01	1.37	0.02	35.0	▲ 2.0	
	4年9月	3,026	▲ 1.6	12,781	1.7	6,400	5.4	17,988	6.2	3,083	▲ 10.2	1,155	0.4	1,072	▲ 2.6	2.12	0.14	1.41	0.06	38.2	0.8	
	4年10月	3,179	3.4	12,824	1.2	6,943	3.9	18,439	6.9	3,160	▲ 4.2	1,089	▲ 7.5	1,020	▲ 6.3	2.18	0.01	1.44	0.08	34.3	▲ 4.0	
	4年11月	3,145	4.8	12,719	0.6	6,497	10.6	18,970	9.5	3,201	1.7	1,128	▲ 1.1	1,014	▲ 3.4	2.07	0.11	1.49	0.12	35.9	▲ 2.1	
	4年12月	2,846	6.2	12,421	2.1	5,810	▲ 4.0	17,825	2.6	2,385	▲ 8.8	986	▲ 3.3	929	▲ 3.5	2.04	▲ 0.22	1.44	0.01	34.6	▲ 3.5	
	5年1月	4,350	21.3	13,661	7.8	7,048	▲ 0.3	18,170	2.1	3,485	6.3	939	2.7	900	3.6	1.62	▲ 0.35	1.33	▲ 0.07	21.6	▲ 3.9	
	5年2月	4,703	13.8	15,369	10.2	7,020	6.0	18,971	1.2	4,044	6.7	1,199	7.5	1,162	6.5	1.49	▲ 0.11	1.23	▲ 0.11	25.5	▲ 1.5	
	5年3月	3,882	▲ 0.0	15,688	7.9	6,296	▲ 3.3	18,969	▲ 0.4	4,148	1.0	1,853	7.8	1,796	6.9	1.62	▲ 0.06	1.21	▲ 0.10	47.7	3.4	
	5年4月	4,097	▲ 0.2	14,690	3.1	5,722	▲ 8.4	17,225	▲ 3.1	3,337	▲ 4.0	1,347	9.0	1,281	8.0	1.40	▲ 0.12	1.17	▲ 0.08	32.9	2.8	
	5年5月	3,309	▲ 4.0	13,921	▲ 0.6	5,752	▲ 6.8	16,497	▲ 6.0	3,077	▲ 4.6	1,203	3.3	1,118	▲ 1.3	1.74	▲ 0.05	1.19	▲ 0.06	36.4	2.6	
	5年6月	3,153	▲ 0.9	13,620	▲ 0.5	6,167	▲ 0.8	16,609	▲ 5.8	3,319	▲ 1.7	1,181	▲ 8.4	1,119	▲ 9.5	1.96	0.01	1.22	▲ 0.07	37.5	▲ 3.1	
	常 用	4年6月	3,142	2.7	13,450	1.6	5,525	1.5	15,685	7.5	3,175	▲ 5.3	1,183	7.1	1,133	7.8	1.76	▲ 0.02	1.17	0.07	37.7	1.6
		4年7月	2,943	10.1	12,775	2.1	5,620	1.7	15,612	6.5	2,679	▲ 10.9	930	▲ 5.5	879	▲ 6.5	1.91	▲ 0.16	1.22	0.05	31.6	▲ 5.2
		4年8月	2,967	5.9	12,784	3.5	5,602	9.2	15,892	5.6	2,711	▲ 5.7	974	0.4	886	▲ 6.5	1.89	0.06	1.24	0.02	32.8	▲ 1.8
4年9月		2,998	▲ 1.1	12,708	1.8	5,718	6.2	16,153	7.2	2,870	▲ 9.3	1,066	▲ 0.1	998	▲ 2.7	1.91	0.13	1.27	0.06	35.6	0.4	
4年10月		3,114	3.8	12,717	1.4	6,248	7.4	16,623	8.9	2,894	▲ 4.3	994	▲ 6.9	950	▲ 6.1	2.01	0.07	1.31	0.09	31.9	▲ 3.7	
4年11月		3,017	5.1	12,523	0.8	5,841	13.4	17,088	11.6	2,861	2.0	962	▲ 4.9	912	▲ 4.0	1.94	0.15	1.36	0.13	31.9	▲ 3.4	
4年12月		2,615	5.6	12,076	2.3	4,975	▲ 3.0	15,871	5.1	2,140	▲ 7.2	855	▲ 0.8	811	▲ 2.2	1.90	▲ 0.17	1.31	0.03	32.7	▲ 2.1	
5年1月		4,207	23.9	13,210	8.4	6,020	2.9	15,882	4.2	3,170	6.6	841	5.1	807	6.0	1.43	▲ 0.29	1.20	▲ 0.05	20.0	▲ 3.6	
5年2月		4,277	17.0	14,569	11.4	6,137	7.9	16,494	3.5	3,715	6.1	1,093	9.1	1,065	8.2	1.43	▲ 0.13	1.13	▲ 0.09	25.6	▲ 1.8	
5年3月		3,751	▲ 1.2	15,015	8.6	5,639	▲ 1.9	16,624	2.2	3,753	1.4	1,697	10.7	1,649	10.0	1.50	▲ 0.01	1.11	▲ 0.07	45.2	4.8	
5年4月		3,994	0.1	14,085	3.2	5,260	▲ 3.9	15,490	▲ 0.4	3,020	▲ 2.6	1,151	8.0	1,093	6.6	1.32	▲ 0.05	1.10	▲ 0.04	28.8	2.1	
5年5月		3,223	▲ 3.6	13,593	▲ 0.6	5,216	▲ 4.7	15,125	▲ 2.9	2,868	▲ 2.7	1,084	6.3	1,007	1.2	1.62	▲ 0.02	1.11	▲ 0.03	33.6	3.1	
5年6月	3,125	▲ 0.5	13,398	▲ 0.4	5,700	3.2	15,333	▲ 2.2	3,035	▲ 4.4	1,086	▲ 8.2	1,031	▲ 9.0	1.82	0.06	1.14	▲ 0.03	34.8	▲ 2.9		

(注) ()の数値は当月までの累計

中高年齢者職業紹介状況

一般

項目 年度・月	45歳以上								55歳以上									
	新規求職申込件数		月間有効求職者数		紹介件数		就職件数		新規求職申込件数		月間有効求職者数		紹介件数		就職件数			
		前年・ 同月比(%)		前年・ 同月比(%)		前年・ 同月比(%)		前年・ 同月比(%)		前年・ 同月比(%)		前年・ 同月比(%)		前年・ 同月比(%)		前年・ 同月比(%)		
年度計 全数	元年度合計	20,174	1.5	77,347	4.1	21,543	▲ 7.2	7,259	▲ 8.4	10,802	3.6	41,682	6.8	9,706	▲ 7.1	3,419	▲ 8.3	
	2年度合計	18,499	▲ 8.3	78,184	1.1	19,319	▲ 10.3	5,849	▲ 19.4	10,160	▲ 5.9	43,191	3.6	8,766	▲ 9.7	2,711	▲ 20.7	
	3年度合計	18,023	▲ 2.6	76,741	▲ 1.8	18,552	▲ 4.0	6,031	3.1	9,895	▲ 2.6	42,262	▲ 2.2	8,770	0.0	2,860	5.5	
	4年度合計	19,734	9.5	78,357	2.1	18,557	0.0	6,396	6.1	10,674	7.9	42,434	0.4	8,747	▲ 0.3	3,042	6.4	
	5年度合計	(5,086)	(0.7)	(20,721)	(2.1)	(4,675)	(0.1)	(1,719)	(2.2)	(2,820)	(▲ 0.3)	(11,411)	(0.7)	(2,249)	(▲ 0.0)	(833)	(1.2)	
年度計 常用	元年度合計	18,730	2.5	73,407	4.0	19,459	▲ 6.7	6,362	▲ 7.8	9,649	5.2	38,545	6.7	8,557	▲ 6.4	2,857	▲ 8.9	
	2年度合計	17,203	▲ 8.2	74,620	1.7	17,305	▲ 11.1	5,073	▲ 20.3	9,110	▲ 5.6	40,308	4.6	7,636	▲ 10.8	2,261	▲ 20.9	
	3年度合計	16,871	▲ 1.9	73,551	▲ 1.4	16,554	▲ 4.3	5,263	3.7	8,984	▲ 1.4	39,724	▲ 1.4	7,571	▲ 0.9	2,386	5.5	
	4年度合計	18,624	10.4	75,320	2.4	16,425	▲ 0.8	5,527	5.0	9,793	9.0	40,054	0.8	7,430	▲ 1.9	2,518	5.5	
	5年度合計	(4,920)	(1.3)	(19,884)	(2.2)	(4,148)	(0.6)	(1,448)	(1.6)	(2,694)	(0.6)	(10,761)	(0.7)	(1,930)	(0.1)	(661)	(▲ 0.5)	
全 数	4年6月	1,425	6.6	6,567	▲ 0.4	1,510	▲ 6.7	574	3.8	736	5.6	3,611	▲ 3.7	687	▲ 8.3	253	▲ 4.2	
	4年7月	1,302	14.3	6,065	0.4	1,288	▲ 6.0	422	▲ 1.4	672	14.3	3,274	▲ 1.9	596	▲ 9.6	203	▲ 2.9	
	4年8月	1,260	8.0	5,952	1.6	1,323	▲ 0.2	446	▲ 0.4	642	7.7	3,140	▲ 0.8	659	6.8	202	▲ 11.0	
	4年9月	1,294	▲ 4.5	5,876	▲ 1.1	1,462	▲ 10.4	497	3.3	661	▲ 2.7	3,070	▲ 2.8	701	▲ 16.0	243	7.0	
	4年10月	1,418	5.6	5,928	▲ 0.4	1,483	▲ 2.3	489	▲ 7.0	740	7.2	3,115	▲ 1.5	651	▲ 12.3	224	▲ 10.8	
	4年11月	1,443	3.4	5,925	▲ 1.7	1,583	8.6	510	▲ 1.7	755	1.5	3,126	▲ 2.5	725	9.5	255	▲ 3.4	
	4年12月	1,496	17.7	5,977	2.0	1,093	▲ 5.6	462	3.8	855	17.0	3,198	0.9	507	▲ 6.5	213	▲ 4.9	
	5年1月	2,167	25.7	6,751	8.8	1,624	9.6	435	17.6	1,158	20.8	3,670	7.2	737	8.5	209	18.1	
	5年2月	2,442	21.4	7,767	12.6	1,949	10.4	526	20.4	1,331	21.7	4,259	12.2	923	12.7	245	25.0	
	5年3月	1,859	2.4	7,818	10.4	2,084	5.4	927	17.3	1,032	0.9	4,251	9.4	998	5.5	425	20.1	
	5年4月	2,063	2.8	7,291	4.7	1,591	▲ 0.3	637	9.1	1,167	▲ 1.7	4,022	2.9	783	▲ 3.1	327	15.5	
	5年5月	1,559	▲ 3.8	6,780	0.2	1,501	▲ 3.9	533	1.7	883	▲ 2.4	3,748	▲ 1.7	728	▲ 3.6	257	▲ 10.5	
	5年6月	1,464	2.7	6,650	1.3	1,583	4.8	549	▲ 4.4	770	4.6	3,641	0.8	738	7.4	249	▲ 1.6	
	常 用	4年6月	1,398	7.5	6,389	0.0	1,393	▲ 5.6	510	3.2	713	6.4	3,473	▲ 3.3	625	▲ 7.1	216	▲ 6.5
		4年7月	1,283	13.9	5,955	0.6	1,194	▲ 5.1	386	0.0	657	13.5	3,191	▲ 1.7	537	▲ 8.0	183	▲ 1.1
		4年8月	1,250	7.9	5,900	1.5	1,210	▲ 2.4	406	▲ 2.6	635	7.4	3,104	▲ 0.9	584	3.2	184	▲ 10.7
		4年9月	1,276	▲ 3.6	5,826	▲ 1.0	1,331	▲ 8.7	449	2.7	647	▲ 1.1	3,035	▲ 2.6	610	▲ 16.6	213	7.0
4年10月		1,366	6.2	5,850	▲ 0.1	1,305	▲ 2.8	435	▲ 5.2	693	7.4	3,051	▲ 1.2	538	▲ 13.8	189	▲ 8.3	
4年11月		1,336	4.3	5,766	▲ 1.4	1,358	10.0	391	▲ 10.5	668	2.8	2,997	▲ 2.1	596	11.2	177	▲ 15.3	
4年12月		1,289	17.7	5,677	2.3	935	▲ 2.6	373	12.7	687	17.0	2,953	1.1	407	▲ 3.1	162	8.7	
5年1月		2,059	31.1	6,371	10.0	1,429	8.8	377	23.2	1,073	29.1	3,363	9.2	621	9.3	178	34.8	
5年2月		2,151	27.4	7,166	14.6	1,728	8.7	463	22.2	1,111	31.2	3,787	15.5	771	7.8	212	34.2	
5年3月		1,756	0.2	7,344	11.7	1,810	4.7	822	20.2	945	▲ 2.9	3,883	11.2	837	4.6	356	20.7	
5年4月		1,989	3.4	6,868	4.8	1,392	2.8	501	4.6	1,114	▲ 0.7	3,697	2.8	660	0.2	239	10.1	
5年5月		1,488	▲ 3.2	6,534	0.2	1,356	▲ 1.6	455	4.4	826	▲ 1.9	3,553	▲ 1.9	645	0.0	208	▲ 10.0	
5年6月	1,443	3.2	6,482	1.5	1,400	0.5	492	▲ 3.5	754	5.8	3,511	1.1	625	0.0	214	▲ 0.9		

(注) ()の数値は当月までの累計

地域別・安定所別職業紹介状況

一般

労働市場 圏別	項目 安定所別	①新規求職申込件数		②月間有効求職者数		③新規求人数		④月間有効求人数		⑤紹介件数		⑥就職件数		⑦充足数		⑧新規求人倍率		⑨有効求人倍率		⑩就職率	
		前 同 月 比 (%)	年 比 (%)	前 同 月 比 (%)	年 比 (%)	前 同 月 比 (%)	年 比 (%)	前 同 月 比 (%)	年 比 (%)	前 同 月 比 (%)	年 比 (%)	前 同 月 比 (%)	年 比 (%)	前 同 月 差 (ポイント)	年 差 (ポイント)	前 同 月 差 (ポイント)	年 差 (ポイント)	前 同 月 差 (ポイント)	年 差 (ポイント)		
岩手県計		3,153		13,620		6,167		16,609		3,319		1,181		1,119		1.96		1.22		37.5	
		3,181	▲ 0.9	13,685	▲ 0.5	6,218	▲ 0.8	17,628	▲ 5.8	3,378	▲ 1.7	1,290	▲ 8.4	1,236	▲ 9.5	1.95	0.01	1.29	▲ 0.07	40.6	▲ 3.1
盛岡	盛岡	1,284		5,980		2,537		6,673		1,330		383		368		1.98		1.12		29.8	
		1,217	5.5	5,938	0.7	2,283	11.1	6,369	4.8	1,301	2.2	421	▲ 9.0	416	▲ 11.5	1.88	0.10	1.07	0.05	34.6	▲ 4.8
南	花巻	242		993		412		1,302		267		91		76		1.70		1.31		37.6	
		267	▲ 9.4	973	2.1	464	▲ 11.2	1,431	▲ 9.0	242	10.3	96	▲ 5.2	87	▲ 12.6	1.74	▲ 0.04	1.47	▲ 0.16	36.0	1.6
	一関	276		1,129		598		1,661		288		109		104		2.17		1.47		39.5	
		327	▲ 15.6	1,220	▲ 7.5	519	15.2	1,817	▲ 8.6	343	▲ 16.0	152	▲ 28.3	150	▲ 30.7	1.59	0.58	1.49	▲ 0.02	46.5	▲ 7.0
	水沢	294		1,220		699		1,880		338		141		137		2.38		1.54		48.0	
		321	▲ 8.4	1,265	▲ 3.6	715	▲ 2.2	2,019	▲ 6.9	365	▲ 7.4	125	12.8	125	9.6	2.23	0.15	1.60	▲ 0.06	38.9	9.1
	北上	246		981		718		1,847		298		104		116		2.92		1.88		42.3	
		261	▲ 5.7	999	▲ 1.8	877	▲ 18.1	2,268	▲ 18.6	276	8.0	97	7.2	114	1.8	3.36	▲ 0.44	2.27	▲ 0.39	37.2	5.1
県南計		1,058		4,323		2,427		6,690		1,191		445		433		2.29		1.55		42.1	
		1,176	▲ 10.0	4,457	▲ 3.0	2,575	▲ 5.7	7,535	▲ 11.2	1,226	▲ 2.9	470	▲ 5.3	476	▲ 9.0	2.19	0.10	1.69	▲ 0.14	40.0	2.1
沿岸	釜石	204		768		404		965		202		66		70		1.98		1.26		32.4	
		188	8.5	795	▲ 3.4	411	▲ 1.7	1,031	▲ 6.4	205	▲ 1.5	99	▲ 33.3	82	▲ 14.6	2.19	▲ 0.21	1.30	▲ 0.04	52.7	▲ 20.3
	宮古	194		751		218		656		172		83		70		1.12		0.87		42.8	
		189	2.6	813	▲ 7.6	308	▲ 29.2	836	▲ 21.5	211	▲ 18.5	100	▲ 17.0	88	▲ 20.5	1.63	▲ 0.51	1.03	▲ 0.16	52.9	▲ 10.1
	大船渡	163		720		210		606		178		74		52		1.29		0.84		45.4	
		178	▲ 8.4	686	5.0	186	12.9	643	▲ 5.8	189	▲ 5.8	63	17.5	54	▲ 3.7	1.04	0.25	0.94	▲ 0.10	35.4	10.0
沿岸計		561		2,239		832		2,227		552		223		192		1.48		0.99		39.8	
		555	1.1	2,294	▲ 2.4	905	▲ 8.1	2,510	▲ 11.3	605	▲ 8.8	262	▲ 14.9	224	▲ 14.3	1.63	▲ 0.15	1.09	▲ 0.10	47.2	▲ 7.4
北	二戸	111		497		205		587		118		64		63		1.85		1.18		57.7	
		117	▲ 5.1	433	14.8	212	▲ 3.3	577	1.7	102	15.7	57	12.3	51	23.5	1.81	0.04	1.33	▲ 0.15	48.7	9.0
	久慈	139		581		166		432		128		66		63		1.19		0.74		47.5	
		116	19.8	563	3.2	243	▲ 31.7	637	▲ 32.2	144	▲ 11.1	80	▲ 17.5	69	▲ 8.7	2.09	▲ 0.90	1.13	▲ 0.39	69.0	▲ 21.5
県北計		250		1,078		371		1,019		246		130		126		1.48		0.95		52.0	
		233	7.3	996	8.2	455	▲ 18.5	1,214	▲ 16.1	246	0.0	137	▲ 5.1	120	5.0	1.95	▲ 0.47	1.22	▲ 0.27	58.8	▲ 6.8

(注) 上段：当月、下段：前年同月

産業別新規求人状況 1

一般

項目		全産業		D 建設業		E 製造業		H 運輸業、郵便業		I 卸売業、小売業		M 宿泊業、飲食サービス業		P 医療、福祉		R サービス業 <small>(他に分類されないもの)</small>		
		実数	前年・ 同月比 (%)	実数	前年・ 同月比 (%)	実数	前年・ 同月比 (%)	実数	前年・ 同月比 (%)	実数	前年・ 同月比 (%)	実数	前年・ 同月比 (%)	実数	前年・ 同月比 (%)	実数	前年・ 同月比 (%)	
年度計 全数	元年度合計	74,709	▲ 11.1	12,991	▲ 3.2	9,681	▲ 18.6	4,543	▲ 12.6	7,166	▲ 10.1	3,050	▲ 25.2	15,414	2.9	9,701	▲ 23.8	
	2年度合計	62,918	▲ 15.8	12,382	▲ 4.7	8,077	▲ 16.6	3,548	▲ 21.9	5,577	▲ 22.2	2,196	▲ 28.0	12,562	▲ 18.5	9,325	▲ 3.9	
	3年度合計	74,163	17.9	12,917	4.3	12,128	50.2	4,194	18.2	6,295	12.9	2,345	6.8	13,464	7.2	13,347	43.1	
	4年度合計	77,142	4.0	11,663	▲ 9.7	12,257	1.1	4,289	2.3	6,456	2.6	2,689	14.7	14,747	9.5	14,098	5.6	
	5年度合計	(17,641)	(▲ 5.4)	(2,897)	(▲ 4.5)	(2,723)	(▲ 14.4)	(994)	(▲ 4.4)	(1,512)	(▲ 7.1)	(720)	(12.9)	(3,263)	(0.8)	(3,123)	(▲ 12.0)	
年度計 常用	元年度合計	68,923	▲ 8.9	12,754	▲ 2.9	9,061	▲ 17.2	4,366	▲ 11.6	6,978	▲ 9.3	2,990	▲ 24.7	14,986	3.0	7,257	▲ 13.8	
	2年度合計	57,019	▲ 17.3	12,115	▲ 5.0	7,578	▲ 16.4	3,425	▲ 21.6	5,355	▲ 23.3	2,136	▲ 28.6	12,104	▲ 19.2	6,263	▲ 13.7	
	3年度合計	64,975	14.0	12,676	4.6	11,300	49.1	4,074	18.9	6,172	15.3	2,261	5.9	12,972	7.2	7,244	15.7	
	4年度合計	68,274	5.1	11,426	▲ 9.9	11,664	3.2	4,120	1.1	6,336	2.7	2,606	15.3	14,236	9.7	8,411	16.1	
	5年度合計	(16,176)	(▲ 1.8)	(2,860)	(▲ 4.6)	(2,633)	(▲ 13.0)	(984)	(▲ 3.5)	(1,483)	(▲ 7.8)	(718)	(17.1)	(3,217)	(0.6)	(2,069)	(5.4)	
全 数	4年6月	6,218	1.1	1,029	▲ 12.8	1,145	11.3	428	17.9	526	28.9	215	0.0	1,119	9.4	1,072	▲ 3.9	
	4年7月	6,282	2.4	982	▲ 9.2	922	▲ 8.3	396	6.7	510	▲ 8.8	205	20.6	1,133	▲ 2.0	1,358	17.4	
	4年8月	6,207	6.4	994	2.6	1,002	▲ 0.5	303	21.2	537	▲ 1.1	250	60.3	1,050	▲ 3.6	1,072	4.7	
	4年9月	6,400	5.4	1,045	▲ 10.7	1,143	2.8	404	14.8	596	27.9	230	27.8	1,150	10.9	1,118	7.3	
	4年10月	6,943	3.9	1,079	▲ 6.8	1,022	▲ 2.0	427	▲ 2.7	487	▲ 7.4	239	22.6	1,559	23.6	1,321	▲ 1.3	
	4年11月	6,497	10.6	830	▲ 11.6	1,039	14.7	315	18.4	578	0.0	235	▲ 5.2	1,388	30.8	1,077	0.3	
	4年12月	5,810	▲ 4.0	883	▲ 16.1	965	▲ 10.5	328	▲ 7.3	469	3.3	169	▲ 24.2	1,193	6.9	1,097	7.8	
	5年1月	7,048	▲ 0.3	929	▲ 18.0	984	▲ 12.8	368	▲ 5.6	560	▲ 5.7	251	45.1	1,421	10.3	1,344	▲ 8.4	
	5年2月	7,020	6.0	937	▲ 11.9	992	0.4	395	24.2	577	1.1	291	3.9	1,271	1.6	1,059	▲ 0.2	
	5年3月	6,296	▲ 3.3	949	▲ 15.2	1,008	▲ 10.0	313	▲ 36.6	514	▲ 1.5	181	▲ 15.0	1,344	15.9	1,102	3.0	
	5年4月	5,722	▲ 8.4	991	0.2	857	▲ 19.2	330	▲ 3.2	486	▲ 12.1	174	3.0	1,004	▲ 2.6	1,130	▲ 15.7	
	5年5月	5,752	▲ 6.8	866	▲ 14.8	930	▲ 4.6	338	24.7	506	▲ 7.8	335	31.9	1,038	▲ 4.6	1,005	▲ 11.6	
	5年6月	6,167	▲ 0.8	1,040	1.1	936	▲ 18.3	326	▲ 23.8	520	▲ 1.1	211	▲ 1.9	1,221	9.1	988	▲ 7.8	
	常 用	4年6月	5,525	1.5	1,011	▲ 12.5	1,077	13.6	413	17.0	519	27.5	203	▲ 5.1	1,101	8.9	579	▲ 11.6
		4年7月	5,620	1.7	944	▲ 11.1	893	▲ 9.0	384	3.8	507	▲ 8.5	205	33.1	1,119	▲ 2.6	866	24.4
		4年8月	5,602	9.2	990	3.8	960	3.2	293	19.6	525	▲ 0.2	246	58.7	1,044	▲ 2.9	644	22.2
4年9月		5,718	6.2	998	▲ 12.0	1,057	6.7	389	11.1	586	33.5	225	27.1	1,131	10.4	752	19.4	
4年10月		6,248	7.4	1,056	▲ 7.4	977	0.9	392	▲ 2.7	477	▲ 8.8	238	22.7	1,537	22.2	845	19.4	
4年11月		5,841	13.4	825	▲ 10.4	984	15.4	293	11.4	556	▲ 1.2	235	▲ 4.9	1,372	30.5	673	17.2	
4年12月		4,975	▲ 3.0	833	▲ 19.0	897	▲ 5.1	297	▲ 11.1	456	1.8	158	▲ 26.2	1,098	10.7	652	25.4	
5年1月		6,020	2.9	909	▲ 18.5	944	▲ 11.4	361	▲ 3.7	545	▲ 6.0	230	41.1	1,276	13.7	714	10.4	
5年2月		6,137	7.9	933	▲ 10.5	956	3.8	385	25.0	568	2.2	278	9.4	1,167	0.0	610	13.6	
5年3月		5,639	▲ 1.9	940	▲ 14.9	969	▲ 7.7	306	▲ 36.4	508	▲ 1.0	178	▲ 13.2	1,295	16.7	692	16.5	
5年4月		5,260	▲ 3.9	980	0.0	816	▲ 19.7	326	▲ 3.6	479	▲ 12.3	174	10.1	995	▲ 2.2	807	4.8	
5年5月		5,216	▲ 4.7	854	▲ 15.2	905	▲ 3.1	335	24.5	491	▲ 9.6	334	32.5	1,032	▲ 4.4	597	▲ 2.8	
5年6月		5,700	3.2	1,026	1.5	912	▲ 15.3	323	▲ 21.8	513	▲ 1.2	210	3.4	1,190	8.1	665	14.9	

(注) ()の数値は当月までの累計

産業別新規求人状況2

一般

項目	全製造業		食料品・たばこ等		繊維工業		業務用機械器具		電子部品・デバイス・電子回路		電気機械器具		情報通信機械器具		輸送用機械器具		
	実数	前年・ 同月比 (%)	実数	前年・ 同月比 (%)	実数	前年・ 同月比 (%)	実数	前年・ 同月比 (%)	実数	前年・ 同月比 (%)	実数	前年・ 同月比 (%)	実数	前年・ 同月比 (%)	実数	前年・ 同月比 (%)	
年度計全数	元年度合計	9,681	▲ 18.6	2,799	▲ 14.0	701	▲ 15.7	320	▲ 39.3	562	▲ 23.3	546	▲ 38.9	180	▲ 32.1	424	▲ 17.7
	2年度合計	8,077	▲ 16.6	2,564	▲ 8.4	440	▲ 37.2	216	▲ 32.5	463	▲ 17.6	455	▲ 16.7	188	▲ 4.4	311	▲ 26.7
	3年度合計	12,128	50.2	3,417	33.3	530	20.5	399	84.7	794	71.5	1,115	145.1	320	70.2	459	47.6
	4年度合計	12,257	1.1	3,311	▲ 3.1	667	25.8	324	▲ 18.8	921	16.0	1,181	5.9	310	▲ 3.1	391	▲ 14.8
	5年度合計	(2,723)	(▲ 14.4)	(852)	(0.6)	(130)	(▲ 21.7)	(52)	(▲ 54.0)	(158)	(▲ 44.8)	(222)	(▲ 28.8)	(63)	(▲ 18.2)	(54)	(▲ 39.3)
年度計常用	元年度合計	9,061	▲ 17.2	2,645	▲ 12.6	673	▲ 17.5	241	▲ 38.2	473	▲ 32.3	463	▲ 36.8	142	▲ 24.5	390	▲ 9.9
	2年度合計	7,578	▲ 16.4	2,457	▲ 7.1	430	▲ 36.1	124	▲ 48.5	439	▲ 7.2	419	▲ 9.5	153	7.7	270	▲ 30.8
	3年度合計	11,300	49.1	3,224	31.2	520	20.9	222	79.0	766	74.5	922	120.0	277	81.0	410	51.9
	4年度合計	11,664	3.2	3,196	▲ 0.9	608	16.9	236	6.3	884	15.4	1,014	10.0	293	5.8	369	▲ 10.0
	5年度合計	(2,633)	(▲ 13.0)	(826)	(0.2)	(130)	(▲ 7.8)	(38)	(▲ 51.9)	(158)	(▲ 43.2)	(208)	(▲ 23.0)	(55)	(▲ 24.7)	(49)	(▲ 44.9)
全数	4年6月	1,145	11.3	247	▲ 9.9	52	6.1	52	23.8	76	58.3	135	84.9	16	▲ 46.7	33	▲ 2.9
	4年7月	922	▲ 8.3	338	23.4	64	68.4	20	▲ 16.7	63	▲ 18.2	60	▲ 41.7	24	▲ 42.9	23	▲ 45.2
	4年8月	1,002	▲ 0.5	240	▲ 27.5	31	▲ 29.5	5	▲ 79.2	117	74.6	89	30.9	31	29.2	38	▲ 24.0
	4年9月	1,143	2.8	266	5.6	46	▲ 23.3	65	18.2	70	▲ 1.4	147	9.7	12	▲ 63.6	45	21.6
	4年10月	1,022	▲ 2.0	317	▲ 9.9	71	57.8	26	▲ 7.1	76	33.3	68	▲ 18.1	28	▲ 20.0	27	▲ 22.9
	4年11月	1,039	14.7	239	▲ 9.8	53	65.6	9	▲ 62.5	107	23.0	119	1.7	31	72.2	41	46.4
	4年12月	965	▲ 10.5	224	▲ 8.9	48	23.1	35	▲ 36.4	50	▲ 21.9	127	13.4	13	▲ 35.0	30	▲ 38.8
	5年1月	984	▲ 12.8	308	▲ 23.4	43	▲ 15.7	22	▲ 24.1	48	▲ 27.3	72	▲ 14.3	45	50.0	24	▲ 45.5
	5年2月	992	0.4	260	▲ 4.4	73	69.8	11	▲ 56.0	80	▲ 24.5	74	▲ 18.7	24	50.0	50	163.2
	5年3月	1,008	▲ 10.0	272	3.0	72	53.2	18	▲ 69.0	24	▲ 44.2	113	▲ 2.6	25	38.9	24	▲ 42.9
	5年4月	857	▲ 19.2	295	▲ 16.7	33	▲ 48.4	26	▲ 27.8	43	▲ 49.4	57	▲ 38.0	27	▲ 18.2	12	▲ 40.0
	5年5月	930	▲ 4.6	277	12.6	61	22.0	5	▲ 80.0	68	▲ 45.6	98	15.3	21	▲ 25.0	22	▲ 38.9
	5年6月	936	▲ 18.3	280	13.4	36	▲ 30.8	21	▲ 59.6	47	▲ 38.2	67	▲ 50.4	15	▲ 6.3	20	▲ 39.4
	常用	4年6月	1,077	13.6	237	▲ 6.3	42	▲ 14.3	27	22.7	76	65.2	115	94.9	14	▲ 22.2	33
4年7月		893	▲ 9.0	325	22.2	55	44.7	18	5.9	63	▲ 18.2	58	▲ 43.1	24	▲ 42.9	23	▲ 42.5
4年8月		960	3.2	234	▲ 24.8	31	▲ 29.5	5	▲ 58.3	116	100.0	73	23.7	29	70.6	28	▲ 31.7
4年9月		1,057	6.7	250	2.5	39	▲ 35.0	41	86.4	70	▲ 1.4	110	34.1	10	▲ 52.4	45	80.0
4年10月		977	0.9	302	▲ 5.0	69	53.3	21	40.0	76	35.7	59	▲ 19.2	28	▲ 20.0	27	▲ 18.2
4年11月		984	15.4	237	▲ 1.7	47	46.9	8	▲ 52.9	99	20.7	98	▲ 10.1	31	82.4	30	11.1
4年12月		897	▲ 5.1	208	2.5	45	15.4	23	4.5	38	▲ 40.6	108	47.9	11	▲ 38.9	29	▲ 35.6
5年1月		944	▲ 11.4	307	▲ 21.5	42	▲ 17.6	13	▲ 35.0	48	▲ 23.8	69	▲ 1.4	38	26.7	24	▲ 29.4
5年2月		956	3.8	260	1.6	73	69.8	11	▲ 56.0	74	▲ 26.7	59	▲ 22.4	24	60.0	50	163.2
5年3月		969	▲ 7.7	249	▲ 4.2	66	40.4	17	▲ 32.0	22	▲ 46.3	110	22.2	25	56.3	24	▲ 41.5
5年4月		816	▲ 19.7	287	▲ 18.0	33	▲ 32.7	20	▲ 25.9	43	▲ 47.6	56	▲ 32.5	19	▲ 42.4	8	▲ 60.0
5年5月		905	▲ 3.1	270	13.9	61	22.0	5	▲ 80.0	68	▲ 43.3	85	18.1	21	▲ 19.2	22	▲ 38.9
5年6月		912	▲ 15.3	269	13.5	36	▲ 14.3	13	▲ 51.9	47	▲ 38.2	67	▲ 41.7	15	7.1	19	▲ 42.4

(注) ()の数値は当月までの累計

地域別・安定所別・産業別新規求人状況

一般

労働市場 圏別	項目 安定所別	全産業		D 建設業		E 製造業		食料品・たばこ等		繊維工業		電子部品・デバイス・ 電子回路		I 卸売業、小売業		M 宿泊業、 飲食サービス業		P 医療、福祉		R サービス業 (他に分類されないもの)	
		実数	前年・ 同月比(%)	実数	前年・ 同月比(%)	実数	前年・ 同月比(%)	実数	前年・ 同月比(%)	実数	前年・ 同月比(%)	実数	前年・ 同月比(%)	実数	前年・ 同月比(%)	実数	前年・ 同月比(%)	実数	前年・ 同月比(%)	実数	前年・ 同月比(%)
岩手県計		6,167		1,040		936		280		36		47		520		211		1,221		988	
		6,218	▲ 0.8	1,029	1.1	1,145	▲ 18.3	247	13.4	52	▲ 30.8	76	▲ 38.2	526	▲ 1.1	215	▲ 1.9	1,119	9.1	1,072	▲ 7.8
盛岡	盛岡	2,537	11.1	349	▲ 10.5	110	▲ 29.5	52	▲ 17.5	4	▲ 71.4	4	—	254	11.4	75	▲ 30.6	540	18.2	490	22.5
		2,283		390		156		63		14		0		228		108		457		400	
県南	花巻	412	▲ 11.2	79	3.9	86	▲ 33.3	7	40.0	4	300.0	3	▲ 57.1	55	14.6	29	▲ 14.7	107	9.2	23	▲ 8.0
		464		76		129		5		1		7		34		98		25			
	一関	598	15.2	90	34.3	132	11.9	31	181.8	2	▲ 33.3	10	▲ 54.5	44	▲ 20.0	14	▲ 22.2	111	26.1	79	21.5
		519		67		118		11		3		22		18		88		65			
	水沢	699	▲ 2.2	198	15.1	137	▲ 24.3	35	118.8	7	▲ 36.4	0	▲ 100.0	43	▲ 6.5	9	▲ 50.0	131	29.7	73	▲ 18.0
		715		172		181		16		11		6		18		101		89			
	北上	718	▲ 18.1	97	169.4	100	▲ 39.0	13	▲ 40.9	0	—	28	100.0	51	2.0	65	622.2	86	▲ 13.1	221	▲ 44.6
		877		36		164		22		0		14		9		99		399			
県南計		2,427	▲ 5.7	464	32.2	455	▲ 23.1	86	59.3	13	▲ 13.3	41	▲ 16.3	193	▲ 3.0	117	48.1	435	12.7	396	▲ 31.5
		2,575		351		592		54		15		49		199		79		386		578	
沿岸	釜石	404	▲ 1.7	100	20.5	178	1.1	20	▲ 37.5	6	▲ 25.0	0	—	19	▲ 13.6	5	0.0	56	▲ 5.1	23	▲ 20.7
		411		83		176		32		8		0		22		5		59		29	
	宮古	218	▲ 29.2	38	▲ 44.9	23	▲ 66.7	13	18.2	1	▲ 83.3	1	▲ 94.7	12	▲ 52.0	3	▲ 50.0	80	3.9	35	25.0
		308		69		69		11		6		19		6		77		28			
	大船渡	210	12.9	38	0.0	68	4.6	35	20.7	3	▲ 25.0	1	▲ 50.0	18	▲ 10.0	8	14.3	21	▲ 30.0	4	▲ 63.6
		186		38		65		29		4		2		7		30		11			
沿岸計		832	▲ 8.1	176	▲ 7.4	269	▲ 13.2	68	▲ 5.6	10	▲ 44.4	2	▲ 90.5	49	▲ 26.9	16	▲ 11.1	157	▲ 5.4	62	▲ 8.8
		905		190		310		72		18		21		67		18		166		68	
県北	二戸	205	▲ 3.3	18	▲ 41.9	71	44.9	56	124.0	4	0.0	0	▲ 100.0	8	0.0	0	▲ 100.0	43	▲ 34.8	31	138.5
		212		31		49		25		4		6		2		66		13			
	久慈	166	▲ 31.7	33	▲ 50.7	31	▲ 18.4	18	▲ 45.5	5	400.0	0	—	16	▲ 33.3	3	▲ 62.5	46	4.5	9	▲ 30.8
		243		67		38		33		1		0		8		44		13			
県北計		371	▲ 18.5	51	▲ 48.0	102	17.2	74	27.6	9	80.0	0	▲ 100.0	24	▲ 25.0	3	▲ 70.0	89	▲ 19.1	40	53.8
		455		98		87		58		5		6		10		110		26			

(注) 上段：当月、下段：前年同月

事業所規模別新規求人状況

一般

項目		全事業所規模		29人以下		30～99人		100～299人		300～499人		500～999人		1,000人以上	
		実数	前年・ 同月比 (%)	実数	前年・ 同月比 (%)	実数	前年・ 同月比 (%)	実数	前年・ 同月比 (%)	実数	前年・ 同月比 (%)	実数	前年・ 同月比 (%)	実数	前年・ 同月比 (%)
年度計 全数	元年度合計	74,709	▲ 11.1	47,559	▲ 13.7	18,226	▲ 9.6	5,613	▲ 7.2	1,482	1.5	1,258	45.9	571	29.8
	2年度合計	62,918	▲ 15.8	39,624	▲ 16.7	15,637	▲ 14.2	5,080	▲ 9.5	1,085	▲ 26.8	795	▲ 36.8	697	22.1
	3年度合計	74,163	17.9	46,952	18.5	18,309	17.1	5,651	11.2	1,110	2.3	1,201	51.1	940	34.9
	4年度合計	77,142	4.0	48,141	2.5	18,740	2.4	5,691	0.7	1,444	30.1	1,771	47.5	1,355	44.1
	5年度合計	(17,641)	(▲ 5.4)	(11,138)	(▲ 6.2)	(4,339)	(▲ 6.4)	(1,274)	(▲ 2.7)	(289)	(11.6)	(230)	(▲ 23.1)	(371)	(41.1)
年度計 常用	元年度合計	68,923	▲ 8.9	43,712	▲ 10.7	17,049	▲ 9.8	5,144	▲ 4.3	1,295	4.9	1,173	48.7	550	27.9
	2年度合計	57,019	▲ 17.3	35,821	▲ 18.1	14,429	▲ 15.4	4,515	▲ 12.2	896	▲ 30.8	695	▲ 40.8	663	20.5
	3年度合計	64,975	14.0	40,390	12.8	16,743	16.0	4,988	10.5	944	5.4	1,012	45.6	898	35.4
	4年度合計	68,274	5.1	41,752	3.4	17,288	3.3	5,125	2.7	1,248	32.2	1,599	58.0	1,262	40.5
	5年度合計	(16,176)	(▲ 1.8)	(10,147)	(▲ 0.3)	(4,112)	(▲ 5.2)	(1,170)	(▲ 2.8)	(251)	(6.4)	(209)	(▲ 20.5)	(287)	(14.3)
全 数	4年6月	6,218	1.1	3,896	▲ 1.2	1,590	6.4	410	▲ 0.7	102	▲ 17.7	182	48.0	38	▲ 28.3
	4年7月	6,282	2.4	4,002	1.9	1,528	5.7	488	▲ 12.7	91	4.6	106	30.9	67	76.3
	4年8月	6,207	6.4	3,946	11.6	1,481	▲ 1.3	407	▲ 12.7	73	▲ 20.7	65	▲ 18.8	235	51.6
	4年9月	6,400	5.4	3,953	3.2	1,627	8.5	469	6.6	130	42.9	170	4.3	51	4.1
	4年10月	6,943	3.9	4,203	▲ 2.5	1,612	0.0	516	▲ 1.5	140	14.8	402	720.4	70	11.1
	4年11月	6,497	10.6	3,937	5.3	1,465	2.1	498	6.4	198	288.2	133	90.0	266	133.3
	4年12月	5,810	▲ 4.0	3,502	▲ 7.5	1,471	▲ 0.9	393	▲ 14.6	179	90.4	229	36.3	36	▲ 36.8
	5年1月	7,048	▲ 0.3	4,305	▲ 4.6	1,801	0.4	507	0.6	169	28.0	157	180.4	109	53.5
	5年2月	7,020	6.0	4,458	5.5	1,636	▲ 1.4	577	22.0	74	4.2	69	▲ 15.9	206	85.6
	5年3月	6,296	▲ 3.3	3,963	▲ 2.9	1,482	▲ 8.6	527	17.1	131	19.1	141	▲ 31.2	52	26.8
	5年4月	5,722	▲ 8.4	3,723	▲ 7.3	1,381	▲ 11.7	411	▲ 9.5	133	38.5	38	▲ 5.0	36	▲ 53.2
	5年5月	5,752	▲ 6.8	3,517	▲ 11.1	1,439	▲ 3.0	394	▲ 11.5	92	50.8	49	▲ 36.4	261	76.4
	5年6月	6,167	▲ 0.8	3,898	0.1	1,519	▲ 4.5	469	14.4	64	▲ 37.3	143	▲ 21.4	74	94.7
	常 用	4年6月	5,525	1.5	3,370	▲ 2.5	1,495	9.4	372	5.1	93	▲ 18.4	160	55.3	35
4年7月		5,620	1.7	3,467	1.6	1,465	5.5	458	▲ 14.7	75	2.7	98	24.1	57	54.1
4年8月		5,602	9.2	3,464	13.2	1,410	3.5	381	▲ 8.0	63	▲ 17.1	62	▲ 3.1	222	43.2
4年9月		5,718	6.2	3,468	3.6	1,540	9.3	400	7.8	115	45.6	149	14.6	46	0.0
4年10月		6,248	7.4	3,688	1.3	1,499	▲ 0.2	470	2.2	131	15.9	393	773.3	67	9.8
4年11月		5,841	13.4	3,487	9.0	1,339	2.0	469	11.7	172	290.9	127	104.8	247	124.5
4年12月		4,975	▲ 3.0	2,924	▲ 9.3	1,341	5.7	335	▲ 11.1	148	76.2	196	53.1	31	▲ 32.6
5年1月		6,020	2.9	3,691	2.0	1,512	▲ 4.7	438	0.7	149	41.9	126	240.5	104	50.7
5年2月		6,137	7.9	3,886	10.1	1,455	▲ 3.9	508	22.4	51	▲ 5.6	46	▲ 39.5	191	87.3
5年3月		5,639	▲ 1.9	3,496	▲ 2.3	1,388	▲ 5.2	462	16.1	108	9.1	139	▲ 19.2	46	31.4
5年4月		5,260	▲ 3.9	3,376	▲ 2.0	1,319	▲ 7.2	382	▲ 10.1	127	49.4	32	10.3	24	▲ 65.7
5年5月		5,216	▲ 4.7	3,206	▲ 4.7	1,335	▲ 6.2	349	▲ 14.3	84	44.8	49	▲ 33.8	193	32.2
5年6月		5,700	3.2	3,565	5.8	1,458	▲ 2.5	439	18.0	40	▲ 57.0	128	▲ 20.0	70	100.0

(注) ()の数値は当月までの累計

職業紹介状況

パート

年度・月	項目	①新規求職申込件数		②月間有効求職者数		③新規求人数		④月間有効求人数		⑤紹介件数		⑥就職件数		⑦充足数		⑧新規求人倍率		⑨有効求人倍率		⑩就職率		
		前年・ 同月比 (%)		前年・ 同月比 (%)		前年・ 同月比 (%)		前年・ 同月比 (%)		前年・ 同月比 (%)		前年・ 同月比 (%)		前年・ 同月比 (%)		(倍)	前年・ 同月差 (ポイント)	(倍)	前年・ 同月差 (ポイント)	(%)	前年・ 同月差 (ポイント)	
年度計 全数	元年度合計	21,633	10.3	87,628	10.4	49,523	4.1	131,643	3.1	28,354	20.1	12,475	23.7	12,279	24.2	2.29	▲ 0.14	1.50	▲ 0.11	57.7	6.3	
	2年度合計	19,147	▲ 11.5	88,390	0.9	37,115	▲ 25.1	96,275	▲ 26.9	25,084	▲ 11.5	10,221	▲ 18.1	10,093	▲ 17.8	1.94	▲ 0.35	1.09	▲ 0.41	53.4	▲ 4.3	
	3年度合計	19,432	1.5	89,129	0.8	40,415	8.9	106,164	10.3	23,438	▲ 6.6	9,992	▲ 2.2	9,876	▲ 2.2	2.08	0.14	1.19	0.10	51.4	▲ 2.0	
	4年度合計	21,676	11.5	90,928	2.0	45,245	12.0	118,593	11.7	25,416	8.4	11,240	12.5	11,003	11.4	2.09	0.01	1.30	0.11	51.9	0.5	
	5年度合計	(6,144)	(▲ 0.8)	(25,061)	(0.9)	(9,382)	(▲ 8.2)	(25,905)	(▲ 6.4)	(5,674)	(▲ 1.1)	(2,868)	(6.9)	(2,808)	(8.0)	(1.53)	(▲ 0.12)	(1.03)	(▲ 0.08)	(46.7)	(3.4)	
年度計 常用	元年度合計	21,425	10.2	87,016	10.4	43,798	7.1	117,124	5.6	24,830	24.9	10,851	28.2	10,831	28.6	2.04	▲ 0.06	1.35	▲ 0.06	50.6	7.1	
	2年度合計	18,833	▲ 12.1	87,317	0.3	32,122	▲ 26.7	84,452	▲ 27.9	21,271	▲ 14.3	8,593	▲ 20.8	8,641	▲ 20.2	1.71	▲ 0.33	0.97	▲ 0.38	45.6	▲ 5.0	
	3年度合計	19,139	1.6	88,109	0.9	34,077	6.1	91,099	7.9	19,517	▲ 8.2	8,177	▲ 4.8	8,171	▲ 5.4	1.78	0.07	1.03	0.06	42.7	▲ 2.9	
	4年度合計	21,341	11.5	89,847	2.0	38,455	12.8	101,523	11.4	21,925	12.3	9,546	16.7	9,429	15.4	1.80	0.02	1.13	0.10	44.7	2.0	
	5年度合計	(6,051)	(▲ 0.6)	(24,751)	(0.9)	(8,346)	(▲ 6.2)	(22,702)	(▲ 4.5)	(4,859)	(▲ 0.5)	(2,486)	(10.6)	(2,462)	(11.2)	(1.38)	(▲ 0.08)	(0.92)	(▲ 0.05)	(41.1)	(4.2)	
全 数	4年6月	1,664	2.0	8,164	2.3	3,575	5.8	9,212	11.6	1,787	▲ 12.4	890	▲ 8.7	877	▲ 8.2	2.15	0.08	1.13	0.10	53.5	▲ 6.3	
	4年7月	1,304	▲ 0.9	7,304	0.6	3,298	10.7	8,858	10.1	1,502	▲ 1.1	639	▲ 12.3	625	▲ 12.6	2.53	0.27	1.21	0.10	49.0	▲ 6.4	
	4年8月	1,335	▲ 0.1	7,081	▲ 0.5	3,055	4.3	8,930	9.7	1,432	▲ 4.2	645	15.0	628	11.9	2.29	0.10	1.26	0.12	48.3	6.3	
	4年9月	1,530	4.0	7,007	▲ 1.9	3,516	17.4	9,104	12.6	1,543	▲ 13.1	665	▲ 6.9	654	▲ 4.5	2.30	0.26	1.30	0.17	43.5	▲ 5.0	
	4年10月	1,555	▲ 0.3	7,076	▲ 2.4	3,907	14.5	9,645	14.5	1,631	3.0	720	3.6	704	5.1	2.51	0.32	1.36	0.20	46.3	1.7	
	4年11月	1,583	8.6	6,998	▲ 3.6	3,951	13.1	10,436	17.0	1,809	1.8	731	5.0	677	▲ 2.9	2.50	0.10	1.49	0.26	46.2	▲ 1.6	
	4年12月	1,291	7.4	6,688	▲ 2.7	3,247	10.4	9,721	10.3	1,680	29.4	715	▲ 1.1	707	▲ 2.3	2.52	0.07	1.45	0.17	55.4	▲ 4.7	
	5年1月	2,095	36.3	7,107	5.2	4,937	18.8	10,614	13.7	2,880	70.5	850	42.4	847	43.1	2.36	▲ 0.34	1.49	0.11	40.6	1.8	
	5年2月	2,523	44.3	8,092	14.2	5,460	32.5	12,328	19.1	4,136	40.9	1,275	48.6	1,258	47.0	2.16	▲ 0.20	1.52	0.06	50.5	1.4	
	5年3月	2,269	12.9	8,745	14.2	3,651	▲ 7.2	11,282	7.1	3,063	8.2	2,318	54.7	2,302	53.6	1.61	▲ 0.35	1.29	▲ 0.09	102.2	27.6	
	5年4月	2,607	1.4	8,432	2.5	2,875	▲ 16.9	8,750	▲ 6.9	1,983	4.8	1,139	30.2	1,124	33.7	1.10	▲ 0.25	1.04	▲ 0.10	43.7	9.7	
	5年5月	1,937	▲ 1.0	8,429	▲ 0.1	3,647	14.3	8,681	▲ 4.2	1,887	▲ 8.4	859	▲ 6.3	835	▲ 5.4	1.88	0.25	1.03	▲ 0.04	44.3	▲ 2.6	
	5年6月	1,600	▲ 3.8	8,200	0.4	2,860	▲ 20.0	8,474	▲ 8.0	1,804	1.0	870	▲ 2.2	849	▲ 3.2	1.79	▲ 0.36	1.03	▲ 0.10	54.4	0.9	
	常 用	4年6月	1,638	2.1	8,063	2.3	3,096	2.8	8,051	10.6	1,522	▲ 11.2	726	▲ 10.6	719	▲ 10.6	1.89	0.01	1.00	0.08	44.3	▲ 6.3
		4年7月	1,277	▲ 1.5	7,211	0.4	3,006	14.0	7,902	10.8	1,312	3.5	542	▲ 10.1	541	▲ 10.7	2.35	0.32	1.10	0.11	42.4	▲ 4.1
		4年8月	1,319	▲ 0.2	7,006	▲ 0.5	2,666	1.4	7,975	8.6	1,249	▲ 3.7	570	19.5	563	16.3	2.02	0.03	1.14	0.10	43.2	7.1
4年9月		1,511	3.5	6,937	▲ 1.9	2,995	12.8	8,004	10.1	1,301	▲ 16.2	573	▲ 6.1	571	▲ 4.4	1.98	0.16	1.15	0.12	37.9	▲ 3.9	
4年10月		1,528	▲ 0.3	7,004	▲ 2.3	3,482	16.4	8,495	13.5	1,415	5.0	611	4.3	604	4.5	2.28	0.33	1.21	0.17	40.0	1.8	
4年11月		1,559	9.9	6,915	▲ 3.4	3,029	11.7	8,781	16.7	1,443	12.2	607	4.7	560	▲ 2.6	1.94	0.03	1.27	0.22	38.9	▲ 2.0	
4年12月		1,258	7.2	6,591	▲ 2.5	2,371	5.8	7,880	10.3	1,297	60.9	508	17.1	505	13.5	1.88	▲ 0.03	1.20	0.14	40.4	3.4	
5年1月		2,064	36.5	7,015	5.2	4,267	28.1	8,867	14.8	2,522	94.7	628	61.4	622	62.8	2.07	▲ 0.13	1.26	0.10	30.4	4.7	
5年2月		2,497	44.3	8,000	14.0	4,633	38.1	10,384	22.7	3,797	45.4	1,129	63.9	1,121	62.5	1.86	▲ 0.08	1.30	0.09	45.2	5.4	
5年3月		2,238	13.0	8,641	13.9	3,107	▲ 4.2	9,454	10.6	2,704	9.4	2,131	60.6	2,128	58.3	1.39	▲ 0.25	1.09	▲ 0.04	95.2	28.2	
5年4月		2,561	1.1	8,324	2.3	2,605	▲ 15.8	7,441	▲ 6.1	1,698	5.1	1,008	34.0	1,007	37.2	1.02	▲ 0.20	0.89	▲ 0.08	39.4	9.7	
5年5月		1,910	▲ 0.5	8,327	0.0	3,237	19.5	7,675	▲ 1.6	1,626	▲ 6.9	736	▲ 4.3	720	▲ 5.4	1.69	0.28	0.92	▲ 0.02	38.5	▲ 1.6	
5年6月	1,580	▲ 3.5	8,100	0.5	2,504	▲ 19.1	7,586	▲ 5.8	1,535	0.9	742	2.2	735	2.2	1.58	▲ 0.31	0.94	▲ 0.06	47.0	2.7		

(注) ()の数値は当月までの累計

中高年齢者職業紹介状況

パート

項目 年度・月		45歳以上								55歳以上								
		新規求職申込件数		月間有効求職者数		紹介件数		就職件数		新規求職申込件数		月間有効求職者数		紹介件数		就職件数		
			前年・ 同月比(%)		前年・ 同月比(%)		前年・ 同月比(%)		前年・ 同月比(%)		前年・ 同月比(%)		前年・ 同月比(%)		前年・ 同月比(%)		前年・ 同月比(%)	
年度計 全数	元年度合計	13,974	18.3	55,998	16.5	17,303	28.3	7,435	35.1	9,963	19.7	39,552	15.7	10,750	30.4	4,633	40.1	
	2年度合計	12,581	▲10.0	57,639	2.9	15,442	▲10.8	6,060	▲18.5	9,327	▲6.4	41,809	5.7	9,944	▲7.5	3,846	▲17.0	
	3年度合計	13,165	4.6	58,976	2.3	14,867	▲3.7	6,094	0.6	9,782	4.9	42,644	2.0	9,758	▲1.9	3,877	0.8	
	4年度合計	15,156	15.1	60,595	2.7	17,010	14.4	7,274	19.4	11,392	16.5	43,747	2.6	11,208	14.9	4,674	20.6	
	5年度合計	(4,409)	(1.8)	(17,328)	(3.9)	(3,810)	(4.8)	(1,840)	(12.7)	(3,480)	(2.5)	(13,096)	(6.0)	(2,584)	(5.4)	(1,241)	(18.0)	
年度計 常用	元年度合計	13,859	18.1	55,692	16.3	15,312	34.3	6,580	40.9	9,890	19.4	39,357	15.4	9,614	36.3	4,181	46.7	
	2年度合計	12,394	▲10.6	57,062	2.5	13,187	▲13.9	5,128	▲22.1	9,201	▲7.0	41,396	5.2	8,579	▲10.8	3,315	▲20.7	
	3年度合計	12,985	4.8	58,369	2.3	12,383	▲6.1	4,989	▲2.7	9,662	5.0	42,195	1.9	8,188	▲4.6	3,205	▲3.3	
	4年度合計	14,950	15.1	59,985	2.8	14,752	19.1	6,251	25.3	11,245	16.4	43,312	2.6	9,721	18.7	4,044	26.2	
	5年度合計	(4,343)	(1.9)	(17,135)	(3.9)	(3,284)	(5.5)	(1,602)	(15.8)	(3,428)	(2.5)	(12,948)	(6.0)	(2,225)	(5.5)	(1,091)	(20.7)	
全 数	4年6月	1,099	2.4	5,460	1.3	1,123	▲7.8	544	▲4.1	821	4.9	4,051	1.5	756	▲5.3	373	0.8	
	4年7月	863	0.7	4,761	▲0.6	1,007	11.8	380	▲6.6	648	▲0.9	3,436	▲1.5	659	6.6	247	▲1.2	
	4年8月	887	1.8	4,592	▲1.7	908	▲3.7	404	27.8	642	3.7	3,272	▲3.2	610	▲3.8	271	39.0	
	4年9月	1,036	5.5	4,546	▲3.1	1,011	▲11.2	412	▲4.8	785	9.2	3,239	▲3.9	656	▲15.8	260	▲4.8	
	4年10月	1,073	2.5	4,604	▲3.9	1,031	1.4	430	8.0	833	5.0	3,316	▲3.5	688	▲1.1	281	4.1	
	4年11月	1,100	16.8	4,623	▲3.2	1,159	1.4	457	4.1	788	16.4	3,295	▲3.9	716	▲3.5	292	4.7	
	4年12月	885	8.1	4,425	▲1.5	1,170	41.5	457	3.2	653	8.7	3,162	▲2.0	739	37.6	281	▲1.7	
	5年1月	1,518	44.0	4,796	8.0	1,974	81.4	590	64.8	1,128	45.5	3,418	7.7	1,284	87.2	348	58.9	
	5年2月	1,842	55.2	5,534	19.3	2,947	51.1	863	48.3	1,323	55.5	3,928	19.9	1,921	57.5	558	67.6	
	5年3月	1,622	17.7	6,034	20.0	2,167	13.6	1,648	65.6	1,196	22.8	4,321	22.4	1,484	16.1	1,084	66.5	
	5年4月	1,912	1.5	5,840	5.5	1,330	11.5	751	41.2	1,554	2.4	4,374	7.7	882	14.0	495	53.7	
	5年5月	1,377	2.2	5,826	2.5	1,254	▲5.0	542	▲2.7	1,094	3.5	4,437	4.5	873	▲5.2	379	6.2	
	5年6月	1,120	1.9	5,662	3.7	1,226	9.2	547	0.6	832	1.3	4,285	5.8	829	9.7	367	▲1.6	
	常 用	4年6月	1,083	2.1	5,399	1.2	954	▲5.8	442	▲4.9	814	5.2	4,009	1.5	641	▲4.2	305	▲2.2
		4年7月	848	0.4	4,710	▲0.7	889	19.7	324	▲3.0	638	▲1.4	3,401	▲1.6	583	14.5	213	1.9
		4年8月	879	2.1	4,554	▲1.5	793	▲1.4	357	35.2	637	3.6	3,249	▲3.0	536	▲0.9	239	45.7
4年9月		1,024	5.0	4,510	▲2.9	852	▲14.8	363	▲1.1	777	8.8	3,214	▲3.8	554	▲19.9	231	▲2.1	
4年10月		1,062	3.4	4,570	▲3.5	907	4.7	372	12.4	824	5.9	3,291	▲3.1	606	▲0.2	248	10.7	
4年11月		1,087	18.5	4,579	▲2.8	936	13.7	385	4.9	782	17.8	3,267	▲3.4	563	1.4	250	5.0	
4年12月		865	7.9	4,374	▲1.1	910	73.0	323	20.1	635	8.2	3,124	▲1.5	582	66.3	194	7.2	
5年1月		1,498	43.9	4,743	8.0	1,724	103.5	445	87.0	1,113	45.5	3,382	7.9	1,117	110.4	272	76.6	
5年2月		1,823	54.9	5,479	19.1	2,709	56.0	766	61.6	1,308	54.6	3,888	19.7	1,763	64.0	495	91.9	
5年3月		1,603	17.8	5,974	19.8	1,918	15.4	1,532	71.7	1,185	23.2	4,276	22.0	1,307	17.5	998	72.7	
5年4月		1,880	1.3	5,773	5.4	1,151	11.5	671	45.2	1,527	2.1	4,323	7.5	763	13.0	448	56.6	
5年5月		1,358	2.6	5,764	2.7	1,077	▲4.5	462	▲3.8	1,078	4.0	4,389	4.7	745	▲6.2	320	2.2	
5年6月	1,105	2.0	5,598	3.7	1,056	10.7	469	6.1	823	1.1	4,236	5.7	717	11.9	323	5.9		

(注) ()の数値は当月までの累計

地域別・安定所別職業紹介状況

パート

労働市場 圏別	項目 安定所別	①新規求職申込件数		②月間有効求職者数		③新規求人数		④月間有効求人数		⑤紹介件数		⑥就職件数		⑦充足数		⑧新規求人倍率		⑨有効求人倍率		⑩就職率	
		前年 同月比 (%)	前年 同月比 (%)	前年 同月比 (%)	前年 同月比 (%)	前年 同月比 (%)	前年 同月比 (%)	前年 同月比 (%)	前年 同月比 (%)	前年 同月比 (%)	前年 同月比 (%)	前年 同月比 (%)	前年 同月比 (%)	前年 同月比 (%)	前年 同月比 (%)	前年 同月比 (%)	前年 同月比 (%)	前年 同月比 (%)	前年 同月比 (%)	前年 同月比 (%)	前年 同月比 (%)
岩手県計		1,600		8,200		2,860		8,474		1,804		870		849		1.79		1.03		54.4	
		1,664	▲ 3.8	8,164	0.4	3,575	▲ 20.0	9,212	▲ 8.0	1,787	1.0	890	▲ 2.2	877	▲ 3.2	2.15	▲ 0.36	1.13	▲ 0.10	53.5	0.9
盛岡	盛岡	609		3,371		1,169		3,650		713		276		292		1.92		1.08		45.3	
		664	▲ 8.3	3,550	▲ 5.0	1,454	▲ 19.6	3,910	▲ 6.6	712	0.1	283	▲ 2.5	320	▲ 8.8	2.19	▲ 0.27	1.10	▲ 0.02	42.6	2.7
南	花巻	104		602		270		881		104		69		64		2.60		1.46		66.3	
		158	▲ 34.2	569	5.8	399	▲ 32.3	975	▲ 9.6	120	▲ 13.3	68	1.5	72	▲ 11.1	2.53	0.07	1.71	▲ 0.25	43.0	23.3
	一関	169		793		286		835		206		136		120		1.69		1.05		80.5	
		155	9.0	733	8.2	351	▲ 18.5	876	▲ 4.7	187	10.2	137	▲ 0.7	106	13.2	2.26	▲ 0.57	1.20	▲ 0.15	88.4	▲ 7.9
	水沢	171		834		355		807		213		83		81		2.08		0.97		48.5	
		154	11.0	725	15.0	362	▲ 1.9	915	▲ 11.8	160	33.1	89	▲ 6.7	95	▲ 14.7	2.35	▲ 0.27	1.26	▲ 0.29	57.8	▲ 9.3
	北上	141		575		300		905		131		71		71		2.13		1.57		50.4	
		125	12.8	628	▲ 8.4	343	▲ 12.5	825	9.7	165	▲ 20.6	90	▲ 21.1	82	▲ 13.4	2.74	▲ 0.61	1.31	0.26	72.0	▲ 21.6
県南計		585		2,804		1,211		3,428		654		359		336		2.07		1.22		61.4	
		592	▲ 1.2	2,655	5.6	1,455	▲ 16.8	3,591	▲ 4.5	632	3.5	384	▲ 6.5	355	▲ 5.4	2.46	▲ 0.39	1.35	▲ 0.13	64.9	▲ 3.5
沿岸	釜石	82		466		126		374		100		74		70		1.54		0.80		90.2	
		70	17.1	415	12.3	142	▲ 11.3	406	▲ 7.9	76	31.6	39	89.7	44	59.1	2.03	▲ 0.49	0.98	▲ 0.18	55.7	34.5
	宮古	110		496		96		314		105		57		52		0.87		0.63		51.8	
		119	▲ 7.6	490	1.2	170	▲ 43.5	452	▲ 30.5	145	▲ 27.6	68	▲ 16.2	64	▲ 18.8	1.43	▲ 0.56	0.92	▲ 0.29	57.1	▲ 5.3
	大船渡	69		462		148		337		90		41		39		2.14		0.73		59.4	
		93	▲ 25.8	450	2.7	145	2.1	363	▲ 7.2	98	▲ 8.2	52	▲ 21.2	47	▲ 17.0	1.56	0.58	0.81	▲ 0.08	55.9	3.5
沿岸計		261		1,424		370		1,025		295		172		161		1.42		0.72		65.9	
		282	▲ 7.4	1,355	5.1	457	▲ 19.0	1,221	▲ 16.1	319	▲ 7.5	159	8.2	155	3.9	1.62	▲ 0.20	0.90	▲ 0.18	56.4	9.5
県北	二戸	63		295		51		158		58		30		25		0.81		0.54		47.6	
		63	0.0	279	5.7	93	▲ 45.2	212	▲ 25.5	51	13.7	25	20.0	11	127.3	1.48	▲ 0.67	0.76	▲ 0.22	39.7	7.9
	久慈	82		306		59		213		84		33		35		0.72		0.70		40.2	
		63	30.2	325	▲ 5.8	116	▲ 49.1	278	▲ 23.4	73	15.1	39	▲ 15.4	36	▲ 2.8	1.84	▲ 1.12	0.86	▲ 0.16	61.9	▲ 21.7
県北計		145		601		110		371		142		63		60		0.76		0.62		43.4	
		126	15.1	604	▲ 0.5	209	▲ 47.4	490	▲ 24.3	124	14.5	64	▲ 1.6	47	27.7	1.66	▲ 0.90	0.81	▲ 0.19	50.8	▲ 7.4

(注) 上段：当月、下段：前年同月

産業別新規求人状況 1

パート

項目		全産業		D 建設業		E 製造業		H 運輸業、郵便業		I 卸売業、小売業		M 宿泊業、飲食サービス業		P 医療、福祉		R サービス業 <small>(他に分類されないもの)</small>		
		実数	前年・ 同月比 (%)	実数	前年・ 同月比 (%)	実数	前年・ 同月比 (%)	実数	前年・ 同月比 (%)	実数	前年・ 同月比 (%)	実数	前年・ 同月比 (%)	実数	前年・ 同月比 (%)	実数	前年・ 同月比 (%)	
年度計 全数	元年度合計	49,523	4.1	512	3.0	2,967	▲ 17.5	1,258	▲ 29.7	10,528	▲ 14.0	8,432	▲ 4.7	8,884	16.1	4,742	11.0	
	2年度合計	37,115	▲ 25.1	594	16.0	2,299	▲ 22.5	948	▲ 24.6	8,568	▲ 18.6	5,890	▲ 30.1	7,246	▲ 18.4	3,382	▲ 28.7	
	3年度合計	40,415	8.9	630	6.1	3,571	55.3	1,042	9.9	9,345	9.1	5,937	0.8	7,835	8.1	3,728	10.2	
	4年度合計	45,245	12.0	557	▲ 11.6	3,379	▲ 5.4	1,085	4.1	9,422	0.8	6,635	11.8	8,865	13.1	3,895	4.5	
	5年度合計	(9,382)	(▲ 8.2)	(144)	(9.9)	(734)	(▲ 17.8)	(167)	(▲ 27.4)	(2,215)	(▲ 8.2)	(1,501)	(▲ 13.8)	(1,931)	(▲ 6.9)	(1,100)	(17.4)	
年度計 常用	元年度合計	43,798	7.1	467	2.9	2,486	▲ 11.9	716	▲ 25.7	9,618	▲ 13.5	8,113	▲ 4.6	8,123	17.4	4,078	20.9	
	2年度合計	32,122	▲ 26.7	519	11.1	1,924	▲ 22.6	477	▲ 33.4	7,841	▲ 18.5	5,655	▲ 30.3	6,489	▲ 20.1	2,765	▲ 32.2	
	3年度合計	34,077	6.1	552	6.4	2,821	46.6	534	11.9	8,366	6.7	5,672	0.3	7,023	8.2	2,754	▲ 0.4	
	4年度合計	38,455	12.8	533	▲ 3.4	2,669	▲ 5.4	566	6.0	8,033	▲ 4.0	6,404	12.9	7,937	13.0	2,975	8.0	
	5年度合計	(8,346)	(▲ 6.2)	(139)	(10.3)	(621)	(▲ 10.6)	(104)	(▲ 23.5)	(1,948)	(▲ 7.6)	(1,488)	(▲ 12.9)	(1,844)	(▲ 5.0)	(906)	(24.8)	
全 数	4年6月	3,575	5.8	35	▲ 27.1	311	3.0	97	38.6	853	▲ 15.4	650	48.4	733	27.7	353	18.5	
	4年7月	3,298	10.7	51	▲ 31.1	270	▲ 2.5	58	1.8	700	10.9	636	16.7	649	1.1	298	9.6	
	4年8月	3,055	4.3	42	▲ 16.0	260	7.4	90	9.8	810	14.1	461	5.0	591	▲ 7.5	284	4.0	
	4年9月	3,516	17.4	43	4.9	334	1.8	91	7.1	897	▲ 2.9	596	64.6	742	25.3	349	37.4	
	4年10月	3,907	14.5	68	15.3	302	▲ 14.4	140	32.1	898	20.4	747	6.7	911	32.8	332	▲ 0.9	
	4年11月	3,951	13.1	35	▲ 22.2	331	17.8	200	4.2	767	▲ 1.8	492	▲ 9.6	854	26.9	280	▲ 1.4	
	4年12月	3,247	10.4	41	▲ 37.9	196	▲ 42.0	55	44.7	678	▲ 5.2	446	3.5	715	18.6	336	34.4	
	5年1月	4,937	18.8	64	1.6	266	▲ 15.6	89	20.3	741	▲ 13.1	631	3.8	842	9.8	322	▲ 6.9	
	5年2月	5,460	32.5	26	▲ 44.7	308	14.5	48	▲ 46.1	836	0.2	478	▲ 1.0	744	5.2	320	▲ 2.7	
	5年3月	3,651	▲ 7.2	56	16.7	219	▲ 35.2	84	▲ 32.8	682	▲ 15.3	406	▲ 20.2	742	0.0	437	▲ 1.8	
	5年4月	2,875	▲ 16.9	62	31.9	290	▲ 1.0	52	▲ 20.0	661	▲ 19.3	334	▲ 41.7	597	▲ 18.0	361	18.0	
	5年5月	3,647	14.3	33	▲ 32.7	221	▲ 23.5	67	▲ 1.5	914	23.3	744	43.4	676	10.1	385	38.5	
	5年6月	2,860	▲ 20.0	49	40.0	223	▲ 28.3	48	▲ 50.5	640	▲ 25.0	423	▲ 34.9	658	▲ 10.2	354	0.3	
	常 用	4年6月	3,096	2.8	34	▲ 22.7	239	▲ 8.1	64	48.8	773	▲ 15.4	641	49.4	654	18.7	265	24.4
		4年7月	3,006	14.0	49	▲ 30.0	226	▲ 3.0	32	▲ 17.9	664	13.1	623	18.7	615	▲ 1.0	256	28.0
		4年8月	2,666	1.4	37	▲ 9.8	195	▲ 2.0	41	▲ 16.3	707	5.8	453	3.7	582	▲ 6.3	244	6.6
4年9月		2,995	12.8	39	11.4	267	▲ 1.8	58	23.4	738	▲ 13.6	589	70.2	700	23.2	291	31.7	
4年10月		3,482	16.4	68	30.8	239	▲ 11.8	62	59.0	807	23.0	737	7.1	881	32.9	281	8.1	
4年11月		3,029	11.7	35	12.9	242	27.4	37	12.1	663	▲ 9.3	473	▲ 10.2	811	24.0	228	▲ 6.9	
4年12月		2,371	5.8	40	▲ 13.0	160	▲ 34.4	37	60.9	515	▲ 18.9	392	▲ 1.3	555	19.6	213	19.7	
5年1月		4,267	28.1	60	▲ 1.6	231	▲ 10.5	72	20.0	636	▲ 10.5	589	4.1	621	14.8	229	14.5	
5年2月		4,633	38.1	25	▲ 44.4	237	20.9	37	▲ 22.9	636	▲ 5.6	439	0.0	595	8.0	184	▲ 13.6	
5年3月		3,107	▲ 4.2	54	35.0	177	▲ 31.1	54	▲ 40.7	558	▲ 18.5	400	▲ 20.0	636	2.3	323	7.7	
5年4月		2,605	▲ 15.8	62	34.8	252	3.7	39	▲ 9.3	596	▲ 19.5	330	▲ 41.6	561	▲ 18.1	323	38.6	
5年5月		3,237	19.5	33	▲ 28.3	184	▲ 13.6	34	17.2	782	31.2	741	47.3	662	10.0	322	41.2	
5年6月		2,504	▲ 19.1	44	29.4	185	▲ 22.6	31	▲ 51.6	570	▲ 26.3	417	▲ 34.9	621	▲ 5.0	261	▲ 1.5	

(注) ()の数値は当月までの累計

産業別新規求人状況2

パート

項目	全製造業		食料品・たばこ等		繊維工業		業務用機械器具		電子部品・デバイス・電子回路		電気機械器具		情報通信機械器具		輸送用機械器具		
	実数	前年・ 同月比 (%)	実数	前年・ 同月比 (%)	実数	前年・ 同月比 (%)	実数	前年・ 同月比 (%)	実数	前年・ 同月比 (%)	実数	前年・ 同月比 (%)	実数	前年・ 同月比 (%)	実数	前年・ 同月比 (%)	
年度計全数	元年度合計	2,967	▲ 17.5	1,610	▲ 11.4	280	17.2	98	▲ 15.5	86	▲ 62.4	119	▲ 50.2	135	1.5	68	0.0
	2年度合計	2,299	▲ 22.5	1,297	▲ 19.4	125	▲ 55.4	85	▲ 13.3	94	9.3	100	▲ 16.0	102	▲ 24.4	68	0.0
	3年度合計	3,571	55.3	1,750	34.9	168	34.4	119	40.0	220	134.0	251	151.0	141	38.2	160	135.3
	4年度合計	3,379	▲ 5.4	1,713	▲ 2.1	192	14.3	106	▲ 10.9	186	▲ 15.5	235	▲ 6.4	173	22.7	105	▲ 34.4
	5年度合計	(734)	(▲ 17.8)	(426)	(1.4)	(47)	(4.4)	(19)	(▲ 50.0)	(24)	(▲ 70.0)	(30)	(▲ 54.5)	(20)	(▲ 53.5)	(9)	(▲ 62.5)
年度計常用	元年度合計	2,486	▲ 11.9	1,441	▲ 6.4	269	17.0	52	6.1	48	▲ 55.1	114	▲ 44.9	59	31.1	52	44.4
	2年度合計	1,924	▲ 22.6	1,097	▲ 23.9	125	▲ 53.5	56	7.7	54	12.5	89	▲ 21.9	76	28.8	61	17.3
	3年度合計	2,821	46.6	1,467	33.7	166	32.8	88	57.1	145	168.5	183	105.6	70	▲ 7.9	130	113.1
	4年度合計	2,669	▲ 5.4	1,454	▲ 0.9	179	7.8	66	▲ 25.0	85	▲ 41.4	159	▲ 13.1	98	40.0	97	▲ 25.4
	5年度合計	(621)	(▲ 10.6)	(391)	(7.4)	(46)	(2.2)	(14)	(▲ 46.2)	(7)	(▲ 85.4)	(20)	(▲ 47.4)	(13)	(▲ 40.9)	(9)	(▲ 59.1)
全数	4年6月	311	3.0	151	4.9	13	▲ 27.8	4	▲ 77.8	38	81.0	42	44.8	15	400.0	1	▲ 94.4
	4年7月	270	▲ 2.5	143	▲ 4.0	16	▲ 5.9	5	▲ 28.6	10	▲ 61.5	10	▲ 41.2	6	200.0	4	▲ 69.2
	4年8月	260	7.4	124	29.2	11	83.3	9	▲ 10.0	26	52.9	9	▲ 30.8	24	▲ 4.0	8	33.3
	4年9月	334	1.8	151	▲ 6.2	22	69.2	6	▲ 14.3	13	▲ 13.3	55	48.6	21	110.0	10	▲ 52.4
	4年10月	302	▲ 14.4	185	▲ 2.6	14	▲ 6.7	7	40.0	16	▲ 11.1	12	▲ 14.3	5	▲ 16.7	3	▲ 78.6
	4年11月	331	17.8	188	51.6	15	400.0	12	▲ 20.0	3	▲ 57.1	17	▲ 10.5	27	8.0	20	11.1
	4年12月	196	▲ 42.0	79	▲ 56.6	23	0.0	11	22.2	5	▲ 70.6	21	▲ 34.4	4	▲ 20.0	7	▲ 12.5
	5年1月	266	▲ 15.6	152	▲ 0.7	11	▲ 59.3	5	▲ 54.5	6	▲ 66.7	17	30.8	9	50.0	8	▲ 57.9
	5年2月	308	14.5	161	45.0	24	140.0	9	▲ 57.1	9	▲ 40.0	17	240.0	34	88.9	7	▲ 53.3
	5年3月	219	▲ 35.2	110	▲ 38.2	11	▲ 31.3	4	100.0	18	▲ 33.3	11	▲ 73.2	0	▲ 100.0	14	366.7
	5年4月	290	▲ 1.0	163	21.6	16	▲ 11.1	10	0.0	7	▲ 58.8	12	▲ 25.0	11	83.3	2	▲ 75.0
	5年5月	221	▲ 23.5	143	5.9	21	50.0	7	▲ 70.8	4	▲ 84.0	7	▲ 12.5	8	▲ 63.6	1	▲ 93.3
	5年6月	223	▲ 28.3	120	▲ 20.5	10	▲ 23.1	2	▲ 50.0	13	▲ 65.8	11	▲ 73.8	1	▲ 93.3	6	500.0
常用	4年6月	239	▲ 8.1	124	▲ 6.1	13	▲ 27.8	4	▲ 69.2	24	200.0	22	▲ 24.1	11	450.0	1	▲ 94.4
	4年7月	226	▲ 3.0	125	▲ 3.1	16	▲ 5.9	3	▲ 57.1	9	▲ 57.1	8	▲ 46.7	6	200.0	2	▲ 75.0
	4年8月	195	▲ 2.0	118	26.9	11	83.3	4	▲ 60.0	1	▲ 92.3	6	100.0	8	▲ 11.1	8	33.3
	4年9月	267	▲ 1.8	120	▲ 14.3	19	46.2	6	500.0	8	▲ 27.3	36	28.6	18	125.0	8	▲ 50.0
	4年10月	239	▲ 11.8	143	▲ 10.6	13	▲ 13.3	5	0.0	9	▲ 25.0	10	0.0	4	▲ 33.3	3	▲ 75.0
	4年11月	242	27.4	137	57.5	15	400.0	5	▲ 66.7	1	▲ 66.7	9	▲ 10.0	12	33.3	20	53.8
	4年12月	160	▲ 34.4	72	▲ 44.2	17	▲ 26.1	6	200.0	1	▲ 87.5	21	▲ 16.0	2	0.0	7	0.0
	5年1月	231	▲ 10.5	145	18.9	11	▲ 59.3	0	▲ 100.0	3	▲ 81.3	10	▲ 9.1	7	16.7	8	▲ 33.3
	5年2月	237	20.9	131	47.2	24	166.7	7	▲ 41.7	1	▲ 85.7	10	100.0	19	850.0	5	▲ 66.7
	5年3月	177	▲ 31.1	99	▲ 34.4	8	▲ 46.7	4	300.0	4	▲ 60.0	11	▲ 50.0	0	▲ 100.0	14	600.0
	5年4月	252	3.7	159	30.3	16	▲ 11.1	5	▲ 37.5	3	▲ 75.0	7	▲ 30.0	9	80.0	2	▲ 75.0
	5年5月	184	▲ 13.6	123	4.2	20	42.9	7	▲ 50.0	0	▲ 100.0	3	▲ 50.0	3	▲ 50.0	1	▲ 92.3
	5年6月	185	▲ 22.6	109	▲ 12.1	10	▲ 23.1	2	▲ 50.0	4	▲ 83.3	10	▲ 54.5	1	▲ 90.9	6	500.0

(注) ()の数値は当月までの累計

地域別・安定所別・産業別新規求人状況

パート

労働市場 圏別	項目 安定所別	全産業		D 建設業		E 製造業		食料品・たばこ等		繊維工業		電子部品・デバイス・ 電子回路		I 卸売業、小売業		M 宿泊業、 飲食サービス業		P 医療、福祉		R サービス業 (他に分類されないもの)	
		実数	前年・ 同月比(%)	実数	前年・ 同月比(%)	実数	前年・ 同月比(%)	実数	前年・ 同月比(%)	実数	前年・ 同月比(%)	実数	前年・ 同月比(%)	実数	前年・ 同月比(%)	実数	前年・ 同月比(%)	実数	前年・ 同月比(%)	実数	前年・ 同月比(%)
岩手県計		2,860		49		223		120		10		13		640		423		658		354	
		3,575	▲ 20.0	35	40.0	311	▲ 28.3	151	▲ 20.5	13	▲ 23.1	38	▲ 65.8	853	▲ 25.0	650	▲ 34.9	733	▲ 10.2	353	0.3
盛岡	盛岡	1,169	▲ 19.6	21	31.3	53	▲ 7.0	42	▲ 4.5	1	▲ 50.0	0	--	194	▲ 31.2	164	▲ 45.0	325	▲ 4.7	185	▲ 6.6
		1,454		16		57		44		2		0		282		298		341		198	
県南	花巻	270	▲ 32.3	11	175.0	12	▲ 40.0	6	50.0	0	--	0	▲ 100.0	77	51.0	48	▲ 68.0	52	▲ 11.9	23	▲ 42.5
		399		4		20		4		0		4		51		150		59		40	
	一関	286	▲ 18.5	3	▲ 62.5	32	▲ 20.0	8	▲ 50.0	0	--	8	▲ 20.0	90	▲ 21.1	29	▲ 40.8	62	29.2	24	9.1
		351		8		40		16		0		10		114		49		48		22	
	水沢	355	▲ 1.9	6	200.0	28	▲ 40.4	8	▲ 50.0	2	▲ 60.0	0	--	87	▲ 9.4	23	▲ 11.5	85	▲ 1.2	54	45.9
		362		2		47		16		5		0		96		26		86		37	
	北上	300	▲ 12.5	4	100.0	28	▲ 17.6	10	233.3	0	▲ 100.0	3	0.0	71	▲ 29.0	74	57.4	60	▲ 31.0	28	▲ 3.4
		343		2		34		3		1		3		100		47		87		29	
県南計		1,211	▲ 16.8	24	50.0	100	▲ 29.1	32	▲ 17.9	2	▲ 66.7	11	▲ 35.3	325	▲ 10.0	174	▲ 36.0	259	▲ 7.5	129	0.8
		1,455		16		141		39		6		17		361		272		280		128	
沿岸	釜石	126	▲ 11.3	0	▲ 100.0	24	▲ 22.6	15	▲ 48.3	0	--	0	▲ 100.0	40	▲ 14.9	17	▲ 29.2	19	5.6	8	▲ 11.1
		142		2		31		29		0		1		47		24		18		9	
	宮古	96	▲ 43.5	0	--	8	▲ 79.5	7	▲ 56.3	0	--	1	▲ 91.7	19	▲ 48.6	10	▲ 70.6	27	8.0	15	66.7
		170		0		39		16		0		12		37		34		25		9	
	大船渡	148	2.1	2	--	16	▲ 11.1	11	37.5	0	--	1	▲ 80.0	52	▲ 35.8	49	276.9	1	▲ 91.7	5	25.0
		145		0		18		8		0		5		81		13		12		4	
沿岸計		370	▲ 19.0	2	0.0	48	▲ 45.5	33	▲ 37.7	0	--	2	▲ 88.9	111	▲ 32.7	76	7.0	47	▲ 14.5	28	27.3
		457		2		88		53		0		18		165		71		55		22	
県北	二戸	51	▲ 45.2	1	0.0	12	0.0	9	50.0	2	▲ 33.3	0	▲ 100.0	3	▲ 81.3	7	600.0	13	▲ 35.0	2	--
		93		1		12		6		3		3		16		1		20		0	
	久慈	59	▲ 49.1	1	--	10	▲ 23.1	4	▲ 55.6	5	150.0	0	--	7	▲ 75.9	2	▲ 75.0	14	▲ 62.2	10	100.0
		116		0		13		9		2		0		29		8		37		5	
県北計		110	▲ 47.4	2	100.0	22	▲ 12.0	13	▲ 13.3	7	40.0	0	▲ 100.0	10	▲ 77.8	9	0.0	27	▲ 52.6	12	140.0
		209		1		25		15		5		3		45		9		57		5	

(注) 上段：当月、下段：前年同月

事業所規模別新規求人状況

パート

項目		全事業所規模		29人以下		30～99人		100～299人		300～499人		500～999人		1,000人以上		
		実数	前年・ 同月比 (%)	実数	前年・ 同月比 (%)	実数	前年・ 同月比 (%)	実数	前年・ 同月比 (%)	実数	前年・ 同月比 (%)	実数	前年・ 同月比 (%)	実数	前年・ 同月比 (%)	
年度計 全数	元年度合計	49,523	4.1	32,549	▲ 0.0	12,023	5.8	2,985	13.9	1,105	42.2	813	337.1	48	▲ 48.9	
	2年度合計	37,115	▲ 25.1	24,875	▲ 23.6	8,751	▲ 27.2	2,494	▲ 16.4	605	▲ 45.2	338	▲ 58.4	52	8.3	
	3年度合計	40,415	8.9	27,478	10.5	9,138	4.4	2,692	7.9	743	22.8	315	▲ 6.8	49	▲ 5.8	
	4年度合計	45,245	12.0	29,641	7.9	10,672	16.8	2,884	7.1	1,049	41.2	946	200.3	53	8.2	
	5年度合計	(9,382)	(▲ 8.2)	(6,388)	(▲ 10.0)	(2,178)	(1.0)	(554)	(▲ 20.2)	(155)	(▲ 10.4)	(86)	(▲ 4.4)	(21)	(61.5)	
年度計 常用	元年度合計	43,798	7.1	29,483	1.4	10,442	10.7	2,377	25.6	729	111.3	743	471.5	24	4.3	
	2年度合計	32,122	▲ 26.7	22,248	▲ 24.5	7,461	▲ 28.5	1,736	▲ 27.0	341	▲ 53.2	300	▲ 59.6	36	50.0	
	3年度合計	34,077	6.1	23,974	7.8	7,536	1.0	1,924	10.8	391	14.7	242	▲ 19.3	10	▲ 72.2	
	4年度合計	38,455	12.8	26,197	9.3	8,593	14.0	2,144	11.4	627	60.4	866	257.9	28	180.0	
	5年度合計	(8,346)	(▲ 6.2)	(5,827)	(▲ 7.8)	(1,932)	(3.4)	(400)	(▲ 26.7)	(103)	(24.1)	(78)	(2.6)	(6)	(▲ 25.0)	
全 数	4年6月	3,575	5.8	2,393	1.2	830	10.7	271	39.7	53	6.0	19	0.0	9	350.0	
	4年7月	3,298	10.7	2,318	10.2	703	7.8	200	8.1	42	90.9	25	47.1	10	900.0	
	4年8月	3,055	4.3	2,026	1.1	702	2.6	195	16.1	92	114.0	38	52.0	2	▲ 60.0	
	4年9月	3,516	17.4	2,417	21.4	793	12.5	192	▲ 7.2	94	27.0	15	▲ 16.7	5	—	
	4年10月	3,907	14.5	2,561	6.8	761	1.6	208	34.2	116	28.9	253	1846.2	8	0.0	
	4年11月	3,951	13.1	2,299	0.7	1,013	23.1	371	62.0	196	55.6	70	141.4	2	0.0	
	4年12月	3,247	10.4	2,012	3.1	916	34.3	173	▲ 25.1	86	79.2	60	130.8	0	▲ 100.0	
	5年1月	4,937	18.8	3,040	13.3	1,286	17.7	186	▲ 20.9	150	74.4	270	382.1	5	0.0	
	5年2月	5,460	32.5	3,384	26.4	1,500	60.8	455	9.6	48	9.1	65	35.4	8	300.0	
	5年3月	3,651	▲ 7.2	2,487	▲ 11.2	842	9.8	210	▲ 15.3	52	▲ 44.1	60	185.7	0	▲ 100.0	
	5年4月	2,875	▲ 16.9	1,899	▲ 23.6	731	1.8	149	▲ 24.4	60	76.5	31	40.9	5	150.0	
	5年5月	3,647	14.3	2,414	8.8	871	43.3	237	4.9	72	▲ 16.3	40	▲ 18.4	13	550.0	
	5年6月	2,860	▲ 20.0	2,075	▲ 13.3	576	▲ 30.6	168	▲ 38.0	23	▲ 56.6	15	▲ 21.1	3	▲ 66.7	
	常 用	4年6月	3,096	2.8	2,111	0.2	700	2.5	235	44.2	26	▲ 42.2	18	28.6	6	—
		4年7月	3,006	14.0	2,167	15.5	613	4.4	156	13.0	38	72.7	25	78.6	7	—
4年8月		2,666	1.4	1,857	▲ 0.4	580	▲ 5.8	140	27.3	54	200.0	33	65.0	2	—	
4年9月		2,995	12.8	2,102	17.4	688	8.3	149	▲ 12.9	38	▲ 13.6	15	15.4	3	—	
4年10月		3,482	16.4	2,378	9.9	691	2.7	133	10.8	27	12.5	252	2190.9	1	—	
4年11月		3,029	11.7	1,958	▲ 0.6	625	13.0	259	85.0	125	525.0	62	113.8	0	—	
4年12月		2,371	5.8	1,568	▲ 0.8	574	22.6	110	▲ 22.5	67	55.8	52	642.9	0	—	
5年1月		4,267	28.1	2,714	23.2	1,030	19.8	128	▲ 17.4	142	91.9	251	527.5	2	—	
5年2月		4,633	38.1	2,981	33.4	1,201	61.9	360	16.5	38	18.8	48	29.7	5	—	
5年3月		3,107	▲ 4.2	2,155	▲ 9.4	722	18.6	163	▲ 14.7	15	▲ 65.1	52	147.6	0	—	
5年4月		2,605	▲ 15.8	1,755	▲ 21.5	650	3.2	120	▲ 31.4	55	77.4	25	13.6	0	—	
5年5月		3,237	19.5	2,239	13.7	770	42.9	159	16.9	26	0.0	38	5.6	5	150.0	
5年6月		2,504	▲ 19.1	1,833	▲ 13.2	512	▲ 26.9	121	▲ 48.5	22	▲ 15.4	15	▲ 16.7	1	▲ 83.3	

(注) ()の数値は当月までの累計