

最近の雇用失業情勢（令和6年11月）

水沢公共職業安定所

1. 全国の雇用失業情勢

- (1) 完全失業率は2.5%で、前月と同率。
- (2) 完全失業者数は172万人で、前月比1万人の増加。
- (3) 有効求人倍率は1.25倍で、前月と同水準。

	5年11月	6年9月	6年10月	6年11月
完全失業率	2.5%	2.4%	2.5%	2.5%
完全失業者数	177万人	168万人	171万人	172万人
有効求人倍率	1.27倍	1.24倍	1.25倍	1.25倍
岩手県の同上	1.21倍	1.20倍	1.18倍	1.15倍
水沢の同上	1.29倍	1.17倍	1.26倍	1.22倍

(注) 完全失業率、完全失業者数、有効求人倍率は季節調整値(水沢は原数値)

◎主要指標(パートを含む原数値)

	令和6年11月	令和5年11月	前年同月比
新規求職者数	397人	519人	▲23.5%
月間有効求職者数	1,896人	1,979人	▲4.2%
新規求人数	674人	749人	▲10.0%
月間有効求人数	2,317人	2,554人	▲9.3%
紹介件数	405人	475人	▲14.7%
就職件数	141人	176人	▲19.9%
雇用保険受給者実人員	427人	411人	3.9%
※雇用調整助成金支給申請書受理件数	3件	7件	▲57.1%

2. 管内の雇用失業情勢

- (1) 新規求職者数は397人で前年同月比23.5%の減少となった。
そのうち、一般の新規求職者数は257人で前年同月比27.2%の減少。
常用新規求職者(パートを除く)252人のうち、事業主都合離職者は、58名で前年同月比61.1%の増加となった。
月間有効求職者数は1,896人で前年同月比4.2%の減少となった。
- (2) 新規求人数は674人で前年同月比10.0%の減少となった。
月間有効求人数は2,317人で前年同月比9.3%の減少となった。
- (3) 新規求人倍率は1.70倍で前年同月を0.26ポイント上回る。
月間有効求人倍率は1.22倍で前年同月を0.07ポイント下回る。

◎産業別新規求人(主な産業) (パートを含む原数値)

	6年11月	前年同月比
計	674	▲10.0
建設業	66	▲32.0
製造業	136	2.3
情報通信業	0	▲100.0
運輸・郵便	40	(▲21.6)
卸・小売業	58	(1.8)
宿泊・飲食	16	6.7
医療・福祉	158	(▲0.6)
LNOQRサービス業	173	(▲8.9)

(注) 令和6年4月以降については令和5年7月改定の「日本標準産業分類」に基づく区分による。対前年同月比については、産業分類改定による影響のある産業について()で示している。

◎職業別有効求人倍率(主な職業) (パートを含む常用で原数値)

	有効求人倍率	有効求職者数	有効求人数
計	1.07	1,878	2,010
管理	0.00	1	0
専門・技術職	1.71	209	357
事務職	0.40	395	157
販売職	1.30	115	150
サービス職	1.56	204	318
保安職	6.00	15	90
農林漁業	0.81	31	25
生産工程	0.94	390	366
輸送・機械運転	1.92	74	142
建設・採掘	5.44	39	212
運搬・清掃・包装	0.66	293	193

(注) 職業分類は「日本標準職業分類に基づく区分」による

3. 安定所別有効求人倍率(パートを含む原数値)

	求人倍率	有効求職	有効求人
計	1.25	19,820	24,821
盛岡	1.28	8,459	10,815
釜石	1.07	1,168	1,254
宮古	0.99	1,063	1,052
花巻	1.32	1,476	1,953
一関	1.25	1,794	2,242
水沢	1.22	1,896	2,317
北上	1.91	1,521	2,912
大船渡	0.93	1,023	953
二戸	0.96	626	600
久慈	0.91	794	723

4. 新規学卒者求人・求職状況(11月末日現在)

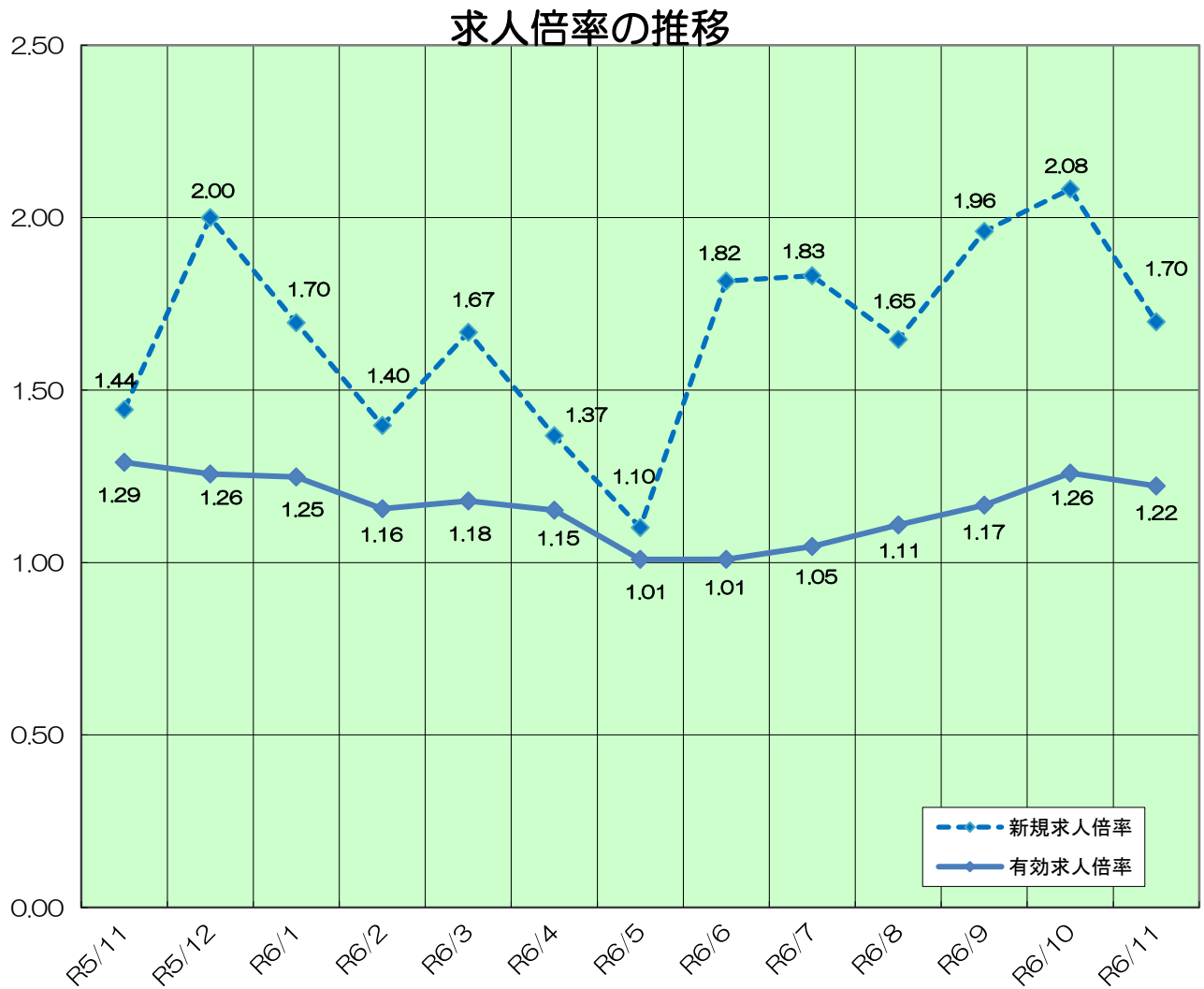
	高校	大学	短大
①求人数	836		
①のうち県内	829		
②求職者数	271		
②のうち県内	207		
③内定数	249		
③のうち県内	188		
④内定率(③/②)%	91.9%		
④のうち県内 %	90.8%		
⑤未内定者	22		
⑤のうち県内	19		

◎年齢別就職率 (パートを含む常用で原数値)(%)

	6年11月	5年11月
計	29.7	30.3
~24	26.3	35.6
25~34	42.9	24.4
35~44	46.5	27.7
45~54	31.0	35.7
55~64	20.2	31.1
65~	14.3	29.4

雇用情報資料

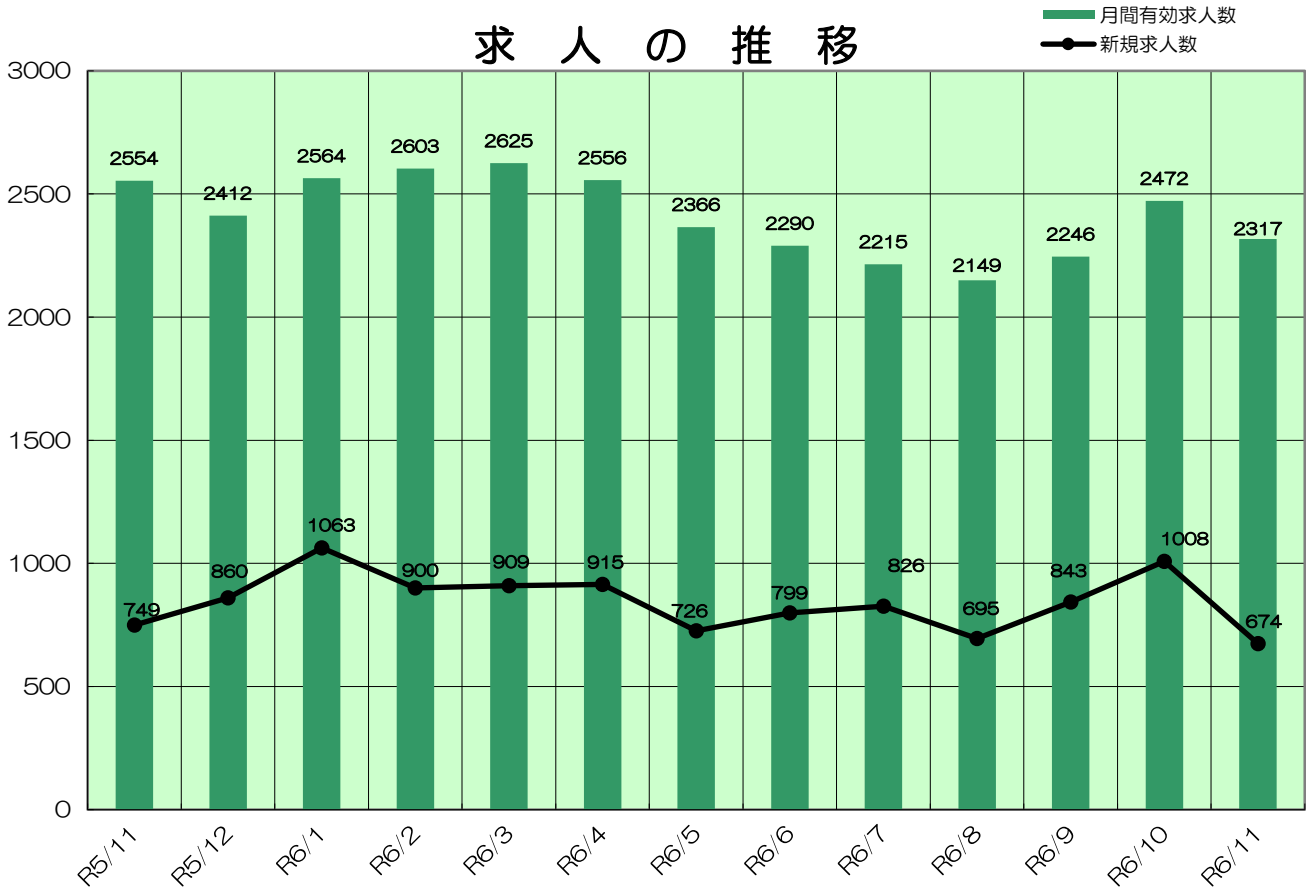
令和6年11月



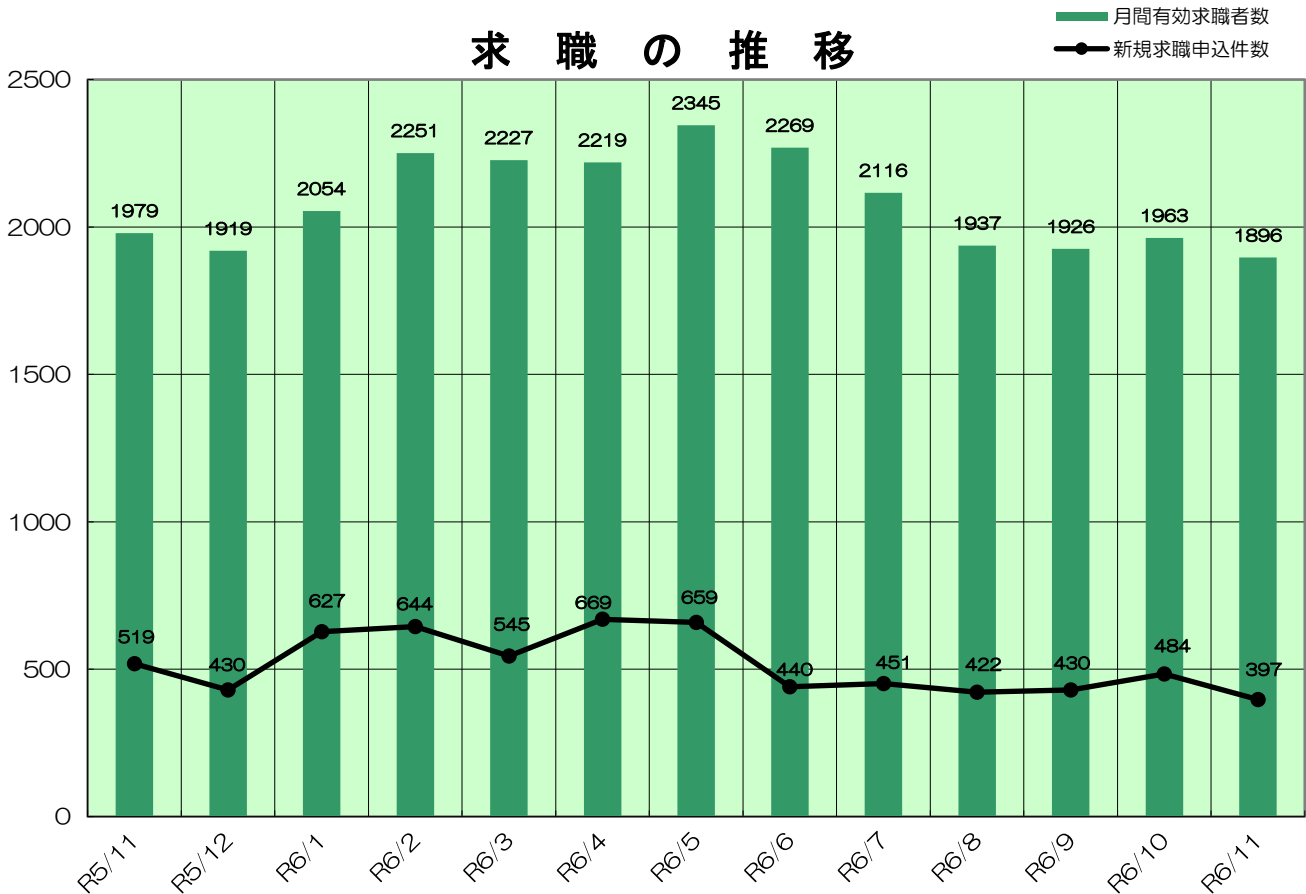
目 次

◎ 求人の推移	1
◎ 求職の推移	1
◎ 一般職業紹介主要指標／全数	2
◎ 雇用保険業務の状況	2
◎ 求人・求職バランスシート（一般常用） 水沢所	3
◎ 求人・求職バランスシート（常用的パートタイム） 水沢所	4
◎ 求人・求職バランスシート（一般常用） 水沢所＋北上所	5
◎ 求人・求職バランスシート（常用的パートタイム） 水沢所＋北上所	6
◎ 常用求人・求職バランスシート（一般及びパートの合計） 水沢所	7
◎ 常用求人・求職バランスシート（一般及びパートの合計） 水沢所＋北上所	8
◎ 求人・求職賃金情報	9

求人 の 推 移



求 職 の 推 移



一般職業紹介主要指標／全数 (新規学卒者、日雇を除く。)

令和6年

	6月	7月	8月	9月	10月	11月
新規求職申込件数	440	451	422	430	484	397
前年度	465	394	456	466	486	519
前年比	▲ 5.4	14.5	▲ 7.5	▲ 7.7	▲ 0.4	▲ 23.5
月間有効求職者数	2,269	2,116	1,937	1,926	1,963	1,896
前年度	2,054	1,910	1,903	1,914	1,963	1,979
前年比	10.5	10.8	1.8	0.6	0.0	▲ 4.2
新規求人数	799	826	695	843	1,008	674
前年度	1,054	772	894	995	976	749
前年比	▲ 24.2	7.0	▲ 22.3	▲ 15.3	3.3	▲ 10.0
月間有効求人数	2,290	2,215	2,149	2,246	2,472	2,317
前年度	2,687	2,542	2,520	2,574	2,697	2,554
前年比	▲ 14.8	▲ 12.9	▲ 14.7	▲ 12.7	▲ 8.3	▲ 9.3
就職件数	196	211	132	166	178	141
前年度	224	182	168	180	178	176
前年比	▲ 12.5	15.9	▲ 21.4	▲ 7.8	0.0	▲ 19.9
有効求人倍率	1.01	1.05	1.11	1.17	1.26	1.22
前年度	1.31	1.33	1.32	1.34	1.37	1.29

雇用保険業務の状況

令和6年

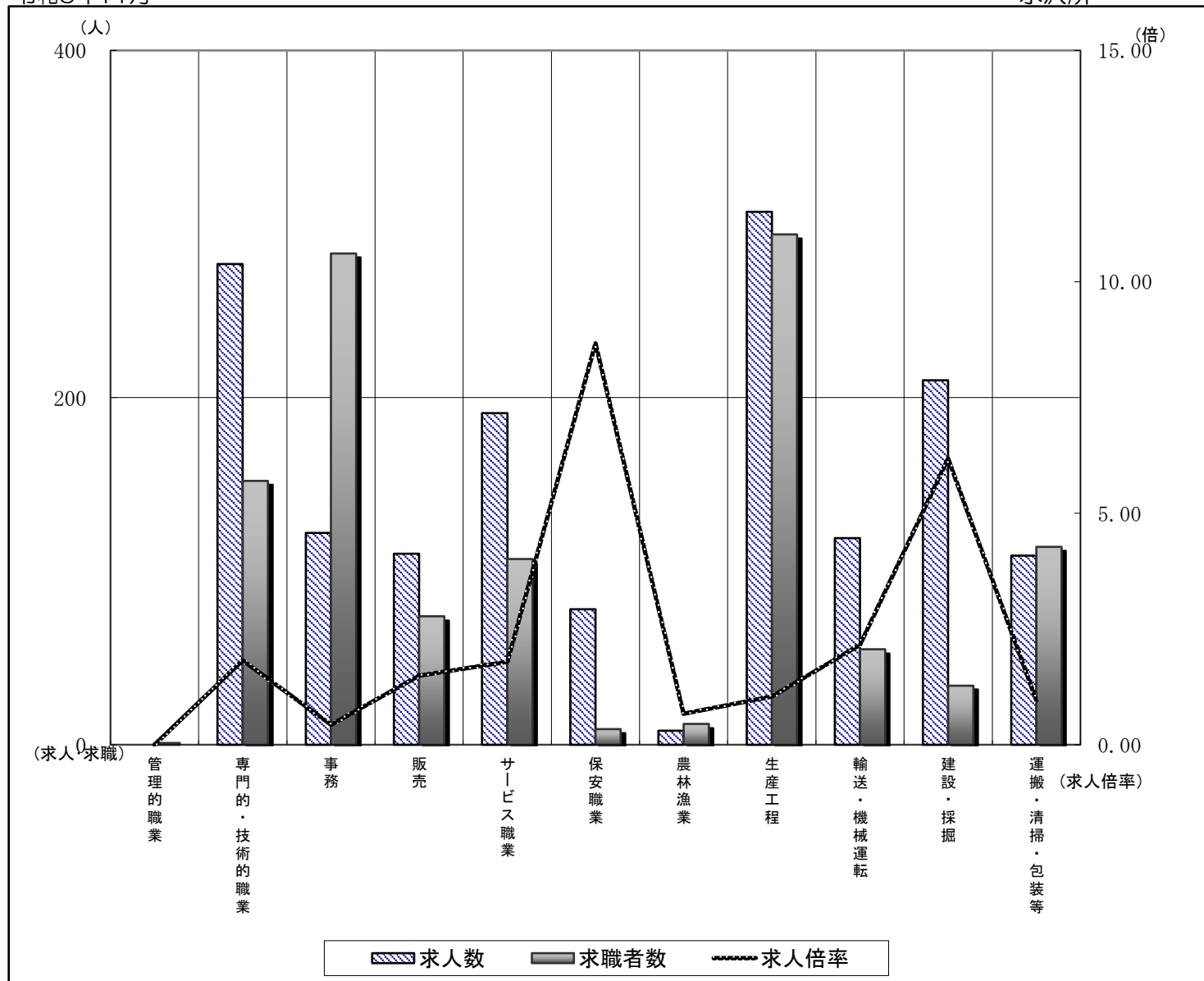
	6月	7月	8月	9月	10月	11月
適用事業所数	2,119	2,120	2,122	2,099	2,099	2,093
前年度	2,143	2,138	2,140	2,120	2,126	2,127
前年比	▲ 1.1	▲ 0.8	▲ 0.8	▲ 1.0	▲ 1.3	▲ 1.6
月末被保険者数	36,590	36,535	36,550	36,531	36,642	36,616
前年度	36,781	36,822	36,891	36,834	36,908	36,997
前年比	▲ 0.5	▲ 0.8	▲ 0.9	▲ 0.8	▲ 0.7	▲ 1.0
受給者実人員	468	548	490	441	445	427
前年度	421	438	474	420	435	411
前年比	11.2	25.1	3.4	5.0	2.3	3.9
基本手当支給金額	55,024	67,197	59,738	52,559	62,166	48,790
前年度	47,793	47,024	65,893	48,958	55,573	53,746
前年比	15.1	42.9	▲ 9.3	7.4	11.9	▲ 9.2

(単位：千円)

求人・求職バランスシート

令和6年11月

水沢所



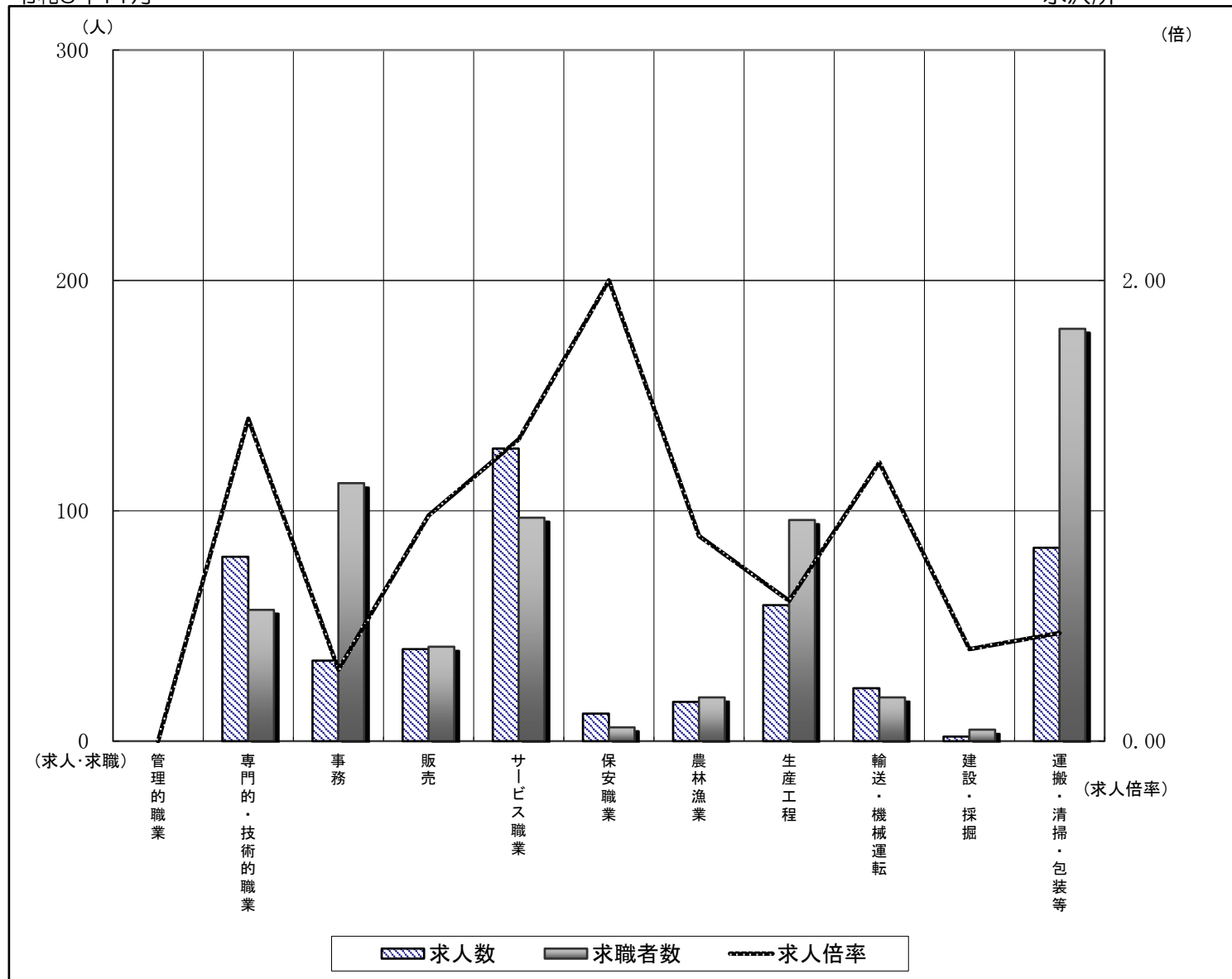
	管理的職業	専門的・技術的職業	事務	販売	サービス職業	保安職業	農林漁業	生産工程	輸送・機械運転	建設・採掘	運搬・清掃・包装等	職業計
求人倍率 (倍)	0.00	1.82	0.43	1.49	1.79	8.67	0.67	1.04	2.16	6.18	0.96	1.28
求人 (人)	0	277	122	110	191	78	8	307	119	210	109	1,531
求職者数 (人)	計	1	152	283	74	107	9	12	294	55	34	1,199
	～24歳	0	10	30	6	9	2	1	40	1	3	119
	25歳～	1	35	66	18	28	0	2	69	5	8	261
	35歳～	0	43	65	14	26	3	4	73	7	3	281
	45歳～	0	33	62	17	26	0	3	45	11	9	236
55歳～	0	31	60	19	18	4	2	67	31	11	41	302

(注) 1. 平成21年12月改定の「日本標準職業分類」に基づく区分である。
 2. 職業計欄には「分類不能」を含みます。

求人・求職バランスシート

令和6年11月

水沢所



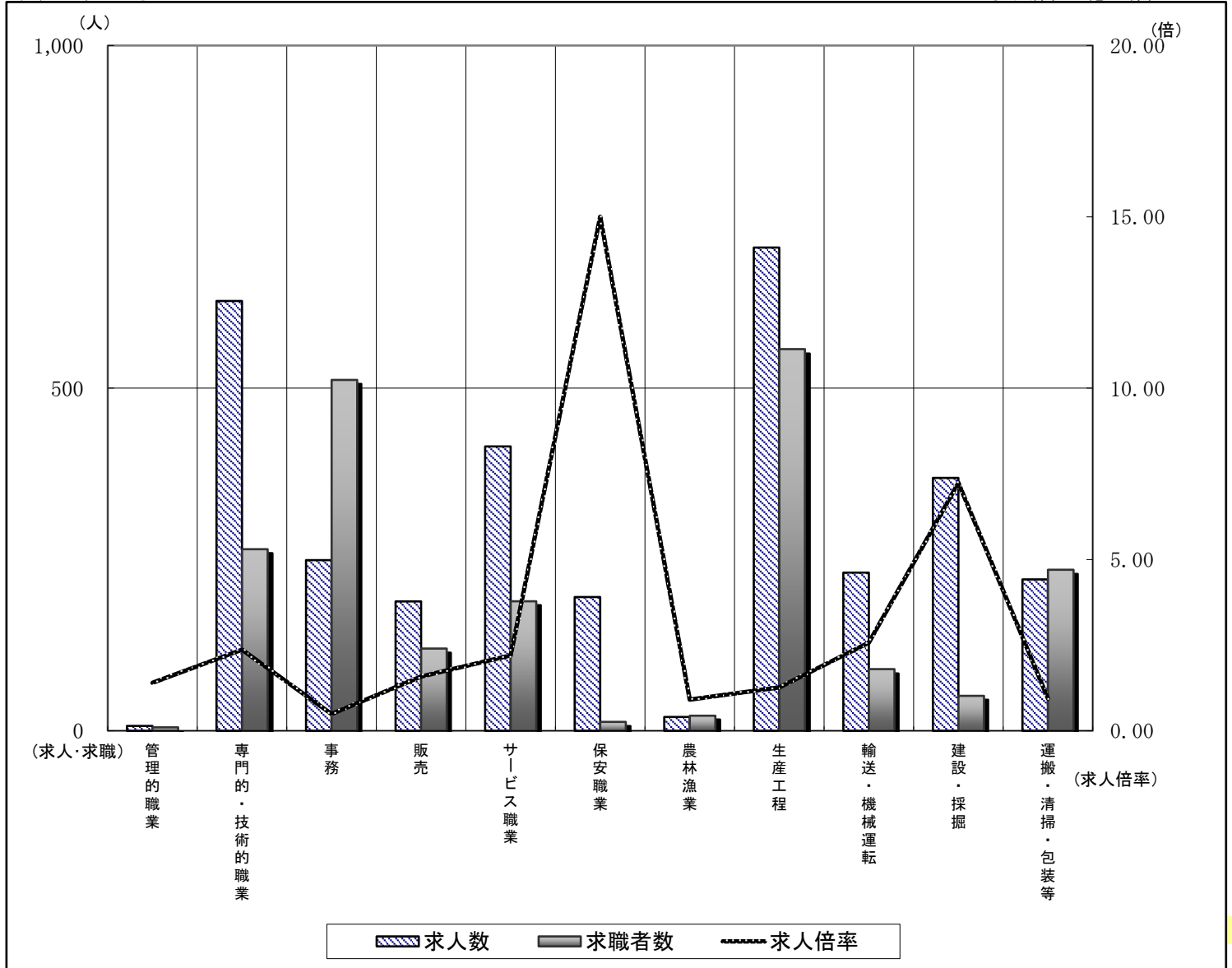
	管理的職業	専門的・技術的職業	事務的職業	販売	サービス職業	保安職業	農林漁業	生産工程	輸送・機械運転	建設・採掘	運搬・清掃・包装等	職業計	
求人倍率 (倍)	-	1.40	0.31	0.98	1.31	2.00	0.89	0.61	1.21	0.40	0.47	0.71	
求人 (人)	0	80	35	40	127	12	17	59	23	2	84	479	
求職者数 (人)	計	0	57	112	41	97	6	19	96	19	5	179	679
	～24歳	0	0	1	3	8	0	1	4	0	0	9	30
	25歳～	0	7	21	7	6	0	1	16	0	2	17	79
	35歳～	0	13	23	3	15	0	2	13	0	0	22	96
	45歳～	0	7	18	5	19	0	7	19	4	1	35	125
55歳～	0	30	49	23	49	6	8	44	15	2	96	349	

(注) 1. 平成21年12月改定の「日本標準職業分類」に基づく区分である。
 2. 職業計欄には「分類不能」を含みます。

求人・求職バランスシート

令和6年11月

水沢所+北上所



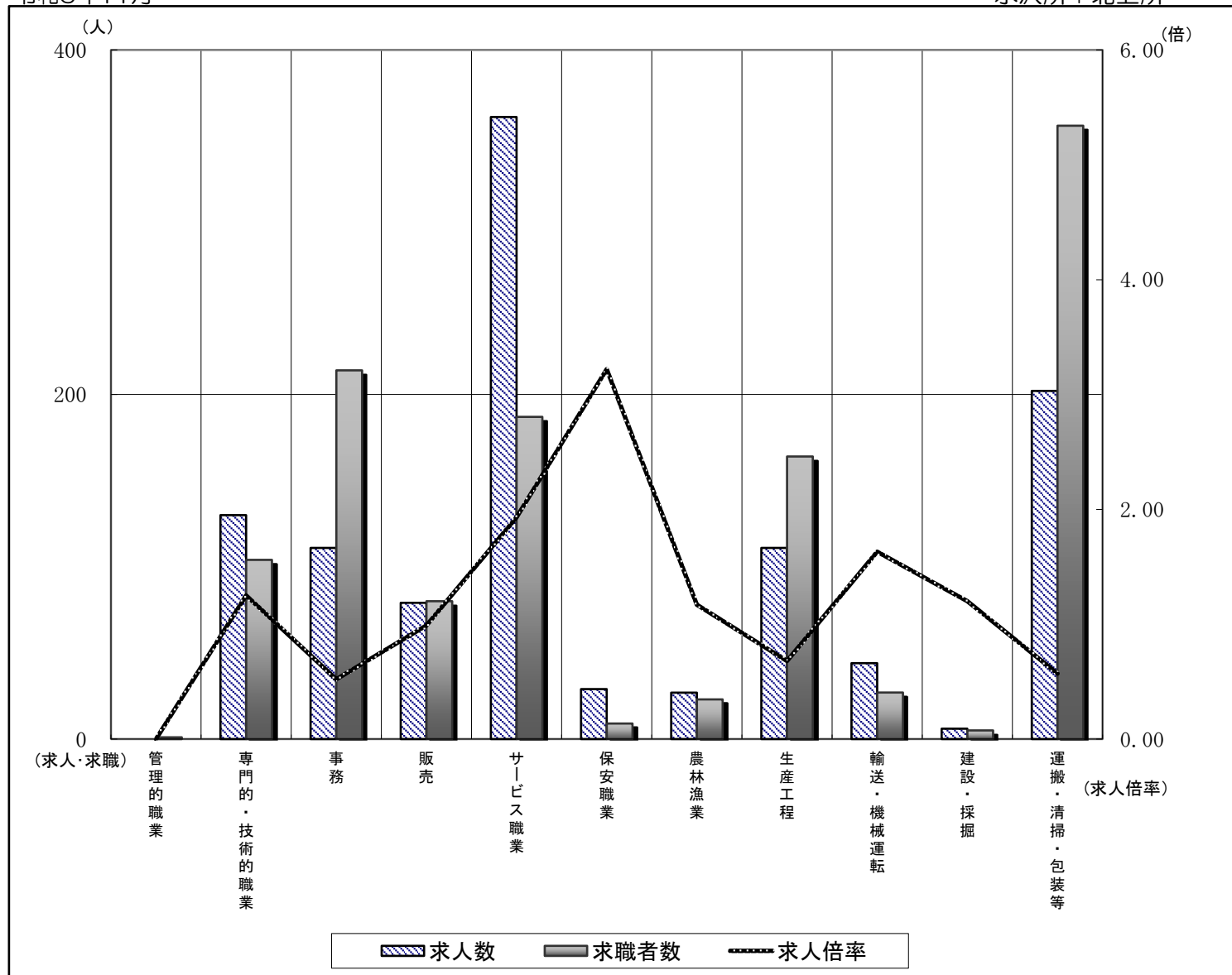
	管理的職業	専門的・技術的職業	事務的職業	販売	サービス職業	保安職業	農林漁業	生産工程	輸送・機械運転	建設・採掘	運搬・清掃・包装等	職業計	
求人倍率 (倍)	1.40	2.37	0.49	1.58	2.20	15.00	0.91	1.27	2.57	7.24	0.94	1.50	
求人数 (人)	7	627	249	189	415	195	20	705	231	369	221	3,228	
求職者数 (人)	計	5	265	512	120	189	13	22	557	90	51	235	2,158
	～24歳	0	23	62	15	21	2	2	78	2	4	11	241
	25歳～	2	67	115	30	40	0	4	129	11	12	43	471
	35歳～	0	70	111	24	41	3	7	125	12	6	44	465
	45歳～	1	50	120	28	54	0	5	101	18	10	51	452
55歳～	2	55	104	23	33	8	4	124	47	19	86	529	

(注) 1. 平成21年12月改定の「日本標準職業分類」に基づく区分である。
 2. 職業計欄には「分類不能」を含みます。

求人・求職バランスシート

令和6年11月

水沢所+北上所



	管理的職業	専門的・技術的職業	事務的職業	販売	サービス職業	保安職業	農林漁業	生産工程	輸送・機械運転	建設・採掘	運搬・清掃・包装等	職業計
求人倍率 (倍)	0.00	1.25	0.52	0.99	1.93	3.22	1.17	0.68	1.63	1.20	0.57	0.89
求人数 (人)	0	130	111	79	361	29	27	111	44	6	202	1,100
求職者数 (人)	計	1	104	214	80	187	23	164	27	5	356	1,231
	～24歳	0	0	3	6	12	0	5	0	0	15	49
	25歳～	0	20	36	12	14	0	20	0	2	34	144
	35歳～	0	22	49	12	30	0	27	0	0	41	191
	45歳～	0	17	36	15	37	0	35	4	1	64	227
55歳～	1	45	90	35	94	9	10	77	23	2	202	620

(注) 1. 平成21年12月改定の「日本標準職業分類」に基づく区分である。

2. 職業計欄には「分類不能」を含みます。

常用求人・求職バランスシート(令和6年11月)【一般及びパートの合計】

水沢所

月間有効求人	職業分類	月間有効求職	月間有効求人倍率
2,010	職業計	1,878	1.07
0	管理的職業従事者	1	0.00
357	専門的・技術的職業従事者	209	1.71
6	製造技術者(開発)	10	0.60
2	製造技術者(開発を除く)	9	0.22
111	建築・土木・測量技術者	8	13.88
5	情報処理・通信技術者	25	0.20
1	その他の技術者	0	-
6	医師, 歯科医師, 獣医師, 薬剤師	2	3.00
80	保健師, 助産師, 看護師	38	2.11
26	医療技術者	4	6.50
8	その他の保健医療従事者	10	0.80
82	社会福祉専門職業従事者	57	1.44
3	美術家, デザイナー, 写真家, 映像撮影者	18	0.17
27	その他の専門的職業従事者	28	0.96
157	事務従事者	395	0.40
91	一般事務従事者	332	0.27
13	会計事務従事者	18	0.72
23	生産関連事務従事者	12	1.92
19	営業・販売事務従事者	11	1.73
	外勤事務従事者	0	-
9	運輸・郵便事務従事者	4	2.25
2	事務用機器操作員	18	0.11
150	販売従事者	115	1.30
75	商品販売従事者	87	0.86
	販売類似職業従事者	3	0.00
75	営業職業従事者	25	3.00
318	サービス職業従事者	204	1.56
	家庭生活支援サービス職業従事者	0	-
139	介護サービス職業従事者	54	2.57
29	保健医療サービス職業従事者	9	3.22
30	生活衛生サービス職業従事者	13	2.31
70	飲食物調理従事者	60	1.17
32	接客・給仕職業従事者	38	0.84
	居住施設・ビル等管理人	8	0.00
18	その他のサービス職業従事者	22	0.82
90	保安職業従事者	15	6.00
25	農林漁業従事者	31	0.81
366	生産工程従事者	390	0.94
2	生産設備制御・監視従事者(金属製品)	7	0.29
4	生産設備制御・監視従事者(金属製品を除く)	7	0.57
2	機械組立設備制御・監視従事者	8	0.25
69	製品製造・加工処理従事者(金属製品)	61	1.13
155	製品製造・加工処理従事者(金属製品を除く)	93	1.67
35	機械組立従事者	157	0.22
51	機械整備・修理従事者	12	4.25
11	製品検査従事者(金属製品)	9	1.22
17	製品検査従事者(金属製品を除く)	8	2.13
9	機械検査従事者	13	0.69
11	生産関連・生産類似作業従事者	15	0.73
142	輸送・機械運転従事者	74	1.92
0	鉄道運転従事者	0	-
107	自動車運転従事者	46	2.33
0	船舶・航空機運転従事者	0	-
1	その他の輸送従事者	10	0.10
34	定置・建設機械運転従事者	18	1.89
212	建設・採掘従事者	39	5.44
13	建設躯体工事従事者	4	3.25
35	建設従事者(建設躯体工事従事者を除く)	11	3.18
12	電気工事従事者	10	1.20
152	土木作業従事者	13	11.69
0	採掘従事者	1	0.00
193	運搬・清掃・包装等従事者	293	0.66
73	運搬従事者	74	0.99
44	清掃従事者	51	0.86
36	包装従事者	12	3.00
40	その他の運搬・清掃・包装等従事者	156	0.26
32	IT関連職業合計	93	0.34
286	福祉関連職業合計	124	2.31
197	(うち介護関係)	83	2.37
0	分類不能の職業	112	0.00

(注) 1. 平成21年12月改定の「日本標準職業分類」に基づく区分である。

常用求人・求職バランスシート(令和6年11月)【一般及びパートの合計】

水沢所+北上所

月間有効求人	職業分類	月間有効求職	月間有効求人倍率
4,328	職業計	3,389	1.28
7	管理的職業従事者	6	1.17
757	専門的・技術的職業従事者	369	2.05
35	製造技術者(開発)	15	2.33
22	製造技術者(開発を除く)	20	1.10
160	建築・土木・測量技術者	13	12.31
61	情報処理・通信技術者	43	1.42
3	その他の技術者	2	1.50
10	医師, 歯科医師, 獣医師, 薬剤師	3	3.33
176	保健師, 助産師, 看護師	68	2.59
64	医療技術者	9	7.11
20	その他の保健医療従事者	20	1.00
156	社会福祉専門職業従事者	95	1.64
3	美術家, デザイナー, 写真家, 映像撮影者	30	0.10
47	その他の専門的職業従事者	51	0.92
360	事務従事者	726	0.50
233	一般事務従事者	618	0.38
24	会計事務従事者	27	0.89
51	生産関連事務従事者	28	1.82
30	営業・販売事務従事者	22	1.36
0	外勤事務従事者	1	0.00
20	運輸・郵便事務従事者	6	3.33
2	事務用機器操作員	24	0.08
268	販売従事者	200	1.34
140	商品販売従事者	145	0.97
2	販売類似職業従事者	6	0.33
126	営業職業従事者	49	2.57
776	サービス職業従事者	376	2.06
1	家庭生活支援サービス職業従事者	0	-
247	介護サービス職業従事者	85	2.91
48	保健医療サービス職業従事者	16	3.00
68	生活衛生サービス職業従事者	22	3.09
186	飲食物調理従事者	110	1.69
181	接客・給仕職業従事者	86	2.10
2	居住施設・ビル等管理人	15	0.13
43	その他のサービス職業従事者	42	1.02
224	保安職業従事者	22	10.18
47	農林漁業従事者	45	1.04
816	生産工程従事者	721	1.13
7	生産設備制御・監視従事者(金属製品)	20	0.35
14	生産設備制御・監視従事者(金属製品を除く)	13	1.08
12	機械組立設備制御・監視従事者	20	0.60
184	製品製造・加工処理従事者(金属製品)	112	1.64
299	製品製造・加工処理従事者(金属製品を除く)	158	1.89
99	機械組立従事者	274	0.36
127	機械整備・修理従事者	30	4.23
23	製品検査従事者(金属製品)	32	0.72
20	製品検査従事者(金属製品を除く)	14	1.43
10	機械検査従事者	21	0.48
21	生産関連・生産類似作業従事者	27	0.78
275	輸送・機械運転従事者	117	2.35
0	鉄道運転従事者	0	-
220	自動車運転従事者	72	3.06
0	船舶・航空機運転従事者	0	-
3	その他の輸送従事者	19	0.16
52	定置・建設機械運転従事者	26	2.00
375	建設・採掘従事者	56	6.70
31	建設躯体工事従事者	4	7.75
91	建設従事者(建設躯体工事従事者を除く)	18	5.06
41	電気工事従事者	13	3.15
212	土木作業従事者	20	10.60
0	採掘従事者	1	0.00
423	運搬・清掃・包装等従事者	591	0.72
137	運搬従事者	142	0.96
145	清掃従事者	110	1.32
38	包装従事者	19	2.00
103	その他の運搬・清掃・包装等従事者	320	0.32
151	IT関連職業合計	142	1.06
543	福祉関連職業合計	198	2.74
336	(うち介護関係)	124	2.71
0	分類不能の職業	160	0.00

(注) 1. 平成21年12月改定の「日本標準職業分類」に基づく区分である。

求人・求職賃金情報

令和6年11月

水沢公共職業安定所取扱分

(単位：円)

	常 用 (月 額)			常用的パート (時 給)		
	求人賃金		求 職 者 希望賃金	求人賃金		求 職 者 希望賃金
	下限平均	上限平均		下限平均	上限平均	
合 計	187,253	239,317	198,495	1,011	1,127	991
職 業 別	管理的職業	-	-	180,000	-	-
	専門的・技術的職業	200,914	271,065	226,154	1,088	1,230
	事務	175,826	214,701	189,362	973	1,063
	販売	191,824	262,286	219,231	962	1,094
	サービス職業	172,051	217,923	175,000	1,004	1,123
	保安職業	175,561	180,835	-	992	1,013
	農林漁業	200,000	300,000	202,500	952	1,033
	生産工程	181,937	222,587	193,333	972	1,164
	輸送・機械運転	206,742	249,630	243,571	1,129	1,172
	建設・採掘	206,916	303,376	236,000	-	-
	運搬・清掃・包装等	181,411	214,750	183,333	961	998
年 齢 別	～24歳			191,600		
	25歳～34歳			192,750		
	35歳～44歳			195,306		
	45歳～54歳			202,121		
	55歳～			205,932		

注1 平成21年12月改定の「日本標準職業分類」に基づく区分である。

注2 「求人賃金」は、1ヶ月間に受理した求人賃金（基本給＋定額的に支払われる手当。時間外手当等を含まず。）の平均です。

注3 「求職者希望賃金」は、1ヶ月間に新たに求職申込をした人の希望賃金の平均です。

