

# 最近の雇用失業情勢（令和6年9月）

水沢公共職業安定所

## 1. 全国の雇用失業情勢

- (1) 完全失業率は2.4%で、前月を0.1ポイント下回る。
- (2) 完全失業者数は168万人で、前月比4万人の減少。
- (3) 有効求人倍率は1.24倍で、前月を0.01ポイント上回る。

	5年9月	6年7月	6年8月	6年9月
完全失業率	2.6%	2.7%	2.5%	2.4%
完全失業者数	177万人	187万人	172万人	168万人
有効求人倍率	1.29倍	1.24倍	1.23倍	1.24倍
岩手県の同上	1.22倍	1.19倍	1.21倍	1.20倍
水沢の同上	1.34倍	1.05倍	1.11倍	1.17倍

(注)完全失業率、完全失業者数、有効求人倍率は季節調整値(水沢は原数値)

## 2. 管内の雇用失業情勢

- (1) 新規求職者数は430人で前年同月比7.7%の減少となった。  
そのうち、一般の新規求職者数は277人で前年同月比8.9%の減少。  
常用新規求職者(パートを除く)274人のうち、事業主都合離職者は、24名で前年同月比9.1%の増加となった。  
月間有効求職者数は1,926人で前年同月比0.6%の増加となった。
- (2) 新規求人数は843人で前年同月比15.3%の減少となった。  
月間有効求人数は2,246人で前年同月比12.7%の減少となった。
- (3) 新規求人倍率は1.96倍で前年同月を0.18ポイント下回る。  
月間有効求人倍率は1.17倍で前年同月を0.17ポイント下回る。

## 3. 安定所別有効求人倍率(パートを含む原数値)

	求人倍率	有効求職	有効求人
計	1.23	19,799	24,258
盛岡	1.24	8,486	10,520
釜石	1.05	1,152	1,209
宮古	1.25	955	1,193
花巻	1.22	1,492	1,822
一関	1.26	1,802	2,277
<b>水沢</b>	<b>1.17</b>	<b>1,926</b>	<b>2,246</b>
北上	1.86	1,491	2,776
大船渡	0.83	1,018	847
二戸	1.08	660	716
久慈	0.80	817	652

## ◎主要指標(パートを含む原数値)

	令和6年9月	令和5年9月	前年同月比
新規求職者数	430人	466人	▲7.7%
月間有効求職者数	1,926人	1,914人	0.6%
新規求人数	843人	995人	▲15.3%
月間有効求人数	2,246人	2,574人	▲12.7%
紹介件数	435人	437人	▲0.5%
就職件数	166人	180人	▲7.8%
雇用保険受給者実人員	441人	420人	5.0%
※雇用調整助成金支給申請書受理件数	3件	5件	▲40.0%

## ◎職業別有効求人倍率(主な職業)

(パートを含む常用で原数値)

	有効求人倍率	有効求職者数	有効求人数
計	1.04	1,916	1,985
管理	2.00	2	4
専門・技術職	1.67	204	340
事務職	0.37	431	160
販売職	1.62	103	167
サービス職	1.44	230	331
保安職	4.69	16	75
農林漁業	1.04	28	29
生産工程	0.98	376	368
輸送・機械運転	1.88	73	137
建設・採掘	4.64	45	209
運搬・清掃・包装	0.52	316	165

(注)職業分類は「日本標準職業分類に基づく区分」による

## ◎産業別新規求人(主な産業)

(パートを含む原数値)

	6年9月	前年同月比
計	843	▲15.3
建設業	234	51.0
製造業	135	▲32.2
情報通信業	0	▲100.0
運輸・郵便	46	(▲14.8)
卸・小売業	95	(▲34.9)
宿泊・飲食	14	▲44.0
医療・福祉	165	(▲18.7)
LNOQRサービス業	111	(▲35.8)

(注)令和6年4月以降については令和5年7月改定の「日本標準産業分類」に基づく区分による。対前年同月比については、産業分類改定による影響のある産業について()で示している。

## 4. 新規学卒者求人・求職状況(9月末日現在)

	高校	大学	短大
①求人数	823		
①のうち県内	816		
②求職者数	281		
②のうち県内	203		
③内定数	197		
③のうち県内	148		
④内定率(③/②)%	70.1%		
④のうち県内 %	72.9%		
⑤未内定者	84		
⑤のうち県内	55		

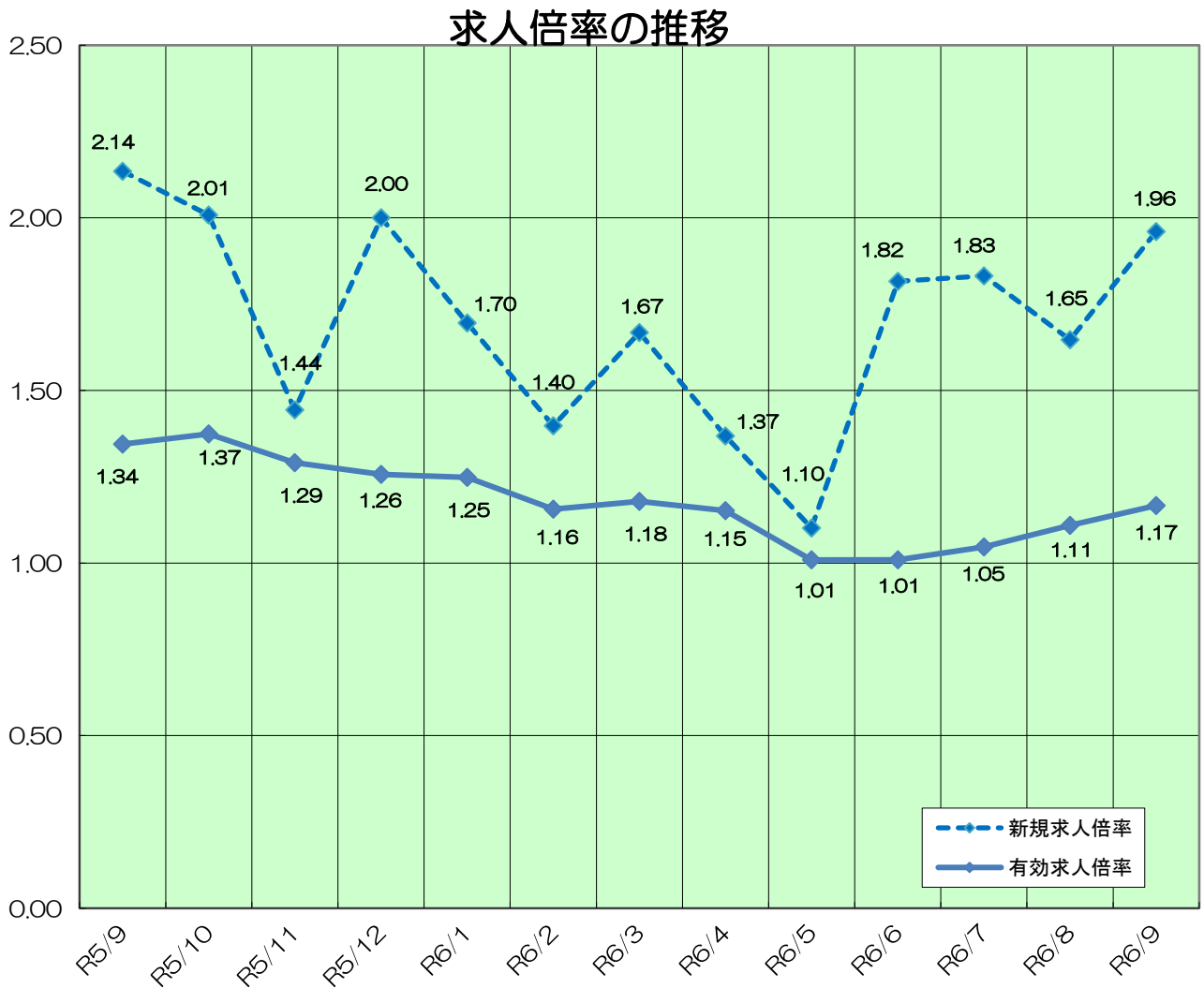
## ◎年齢別就職率

(パートを含む常用で原数値)(%)

	6年9月	5年9月
計	36.4	35.5
~24	34.5	29.3
25~34	33.3	37.0
35~44	38.2	48.9
45~54	35.6	39.6
55~64	48.0	30.4
65~	25.0	18.2

# 雇用情報資料

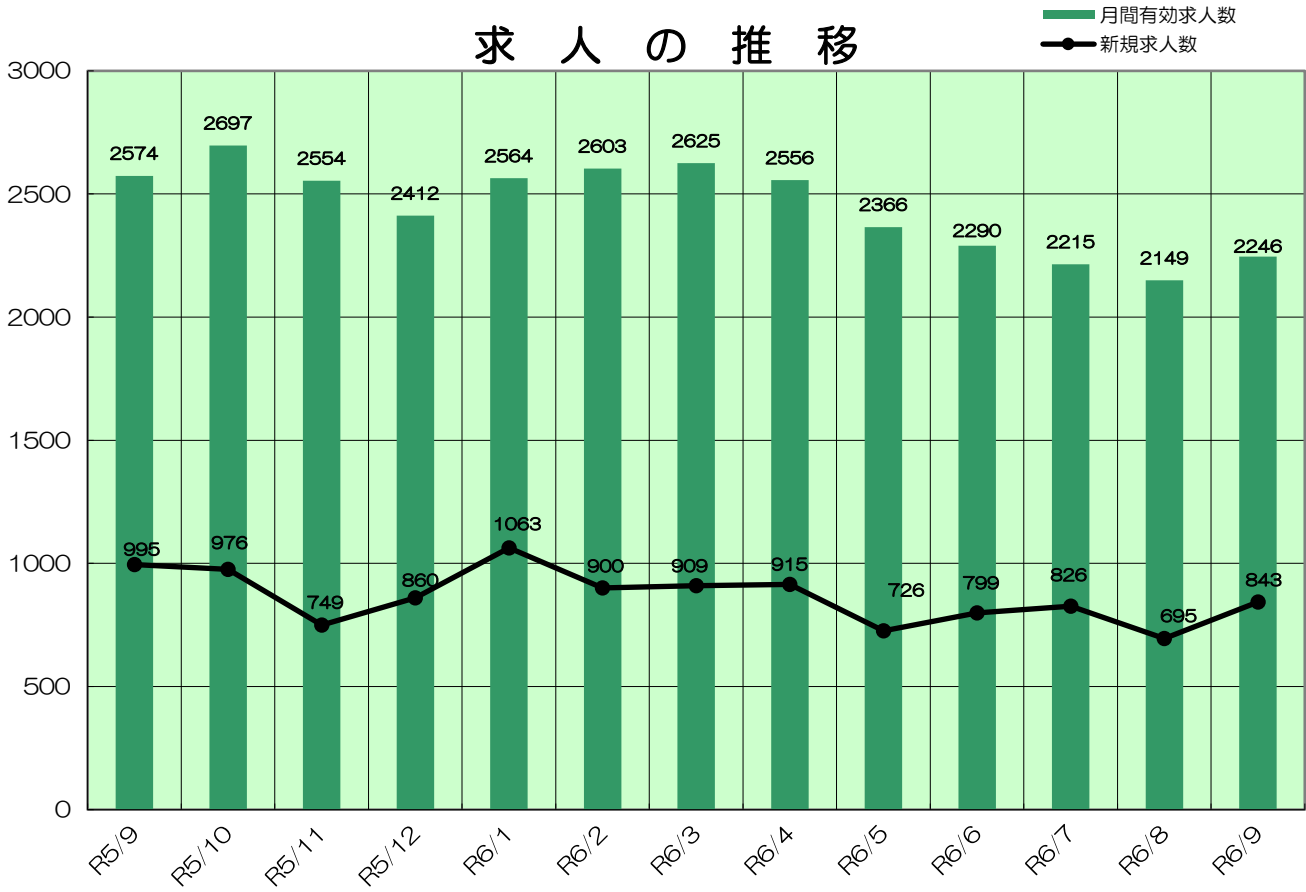
令和6年9月



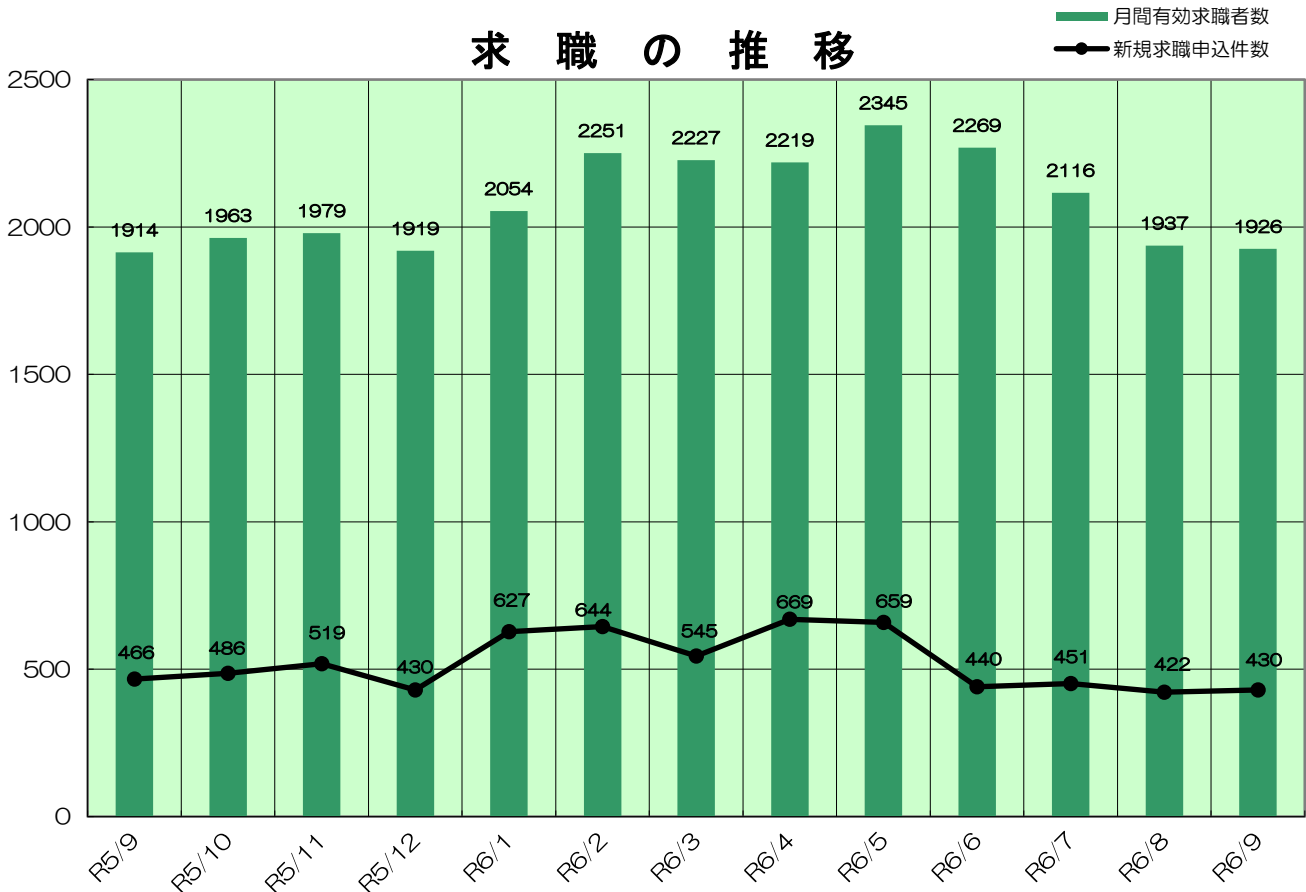
## 目 次

◎ 求人の推移	1
◎ 求職の推移	1
◎ 一般職業紹介主要指標／全数	2
◎ 雇用保険業務の状況	2
◎ 求人・求職バランスシート（一般常用） 水沢所	3
◎ 求人・求職バランスシート（常用的パートタイム） 水沢所	4
◎ 求人・求職バランスシート（一般常用） 水沢所＋北上所	5
◎ 求人・求職バランスシート（常用的パートタイム） 水沢所＋北上所	6
◎ 常用求人・求職バランスシート（一般及びパートの合計） 水沢所	7
◎ 常用求人・求職バランスシート（一般及びパートの合計） 水沢所＋北上所	8
◎ 求人・求職賃金情報	9

## 求人 の 推 移



## 求 職 の 推 移



## 一般職業紹介主要指標／全数 (新規学卒者、日雇を除く。)

令和6年

	4月	5月	6月	7月	8月	9月
新規求職申込件数	669	659	440	451	422	430
前年度	611	547	465	394	456	466
前年比	9.5	20.5	▲ 5.4	14.5	▲ 7.5	▲ 7.7
月間有効求職者数	2,219	2,345	2,269	2,116	1,937	1,926
前年度	2,086	2,096	2,054	1,910	1,903	1,914
前年比	6.4	11.9	10.5	10.8	1.8	0.6
新規求人数	915	726	799	826	695	843
前年度	863	951	1,054	772	894	995
前年比	6.0	▲ 23.7	▲ 24.2	7.0	▲ 22.3	▲ 15.3
月間有効求人数	2,556	2,366	2,290	2,215	2,149	2,246
前年度	2,756	2,716	2,687	2,542	2,520	2,574
前年比	▲ 7.3	▲ 12.9	▲ 14.8	▲ 12.9	▲ 14.7	▲ 12.7
就職件数	212	176	196	211	132	166
前年度	198	220	224	182	168	180
前年比	7.1	▲ 20.0	▲ 12.5	15.9	▲ 21.4	▲ 7.8
有効求人倍率	1.15	1.01	1.01	1.05	1.11	1.17
前年度	1.32	1.30	1.31	1.33	1.32	1.34

## 雇用保険業務の状況

令和6年

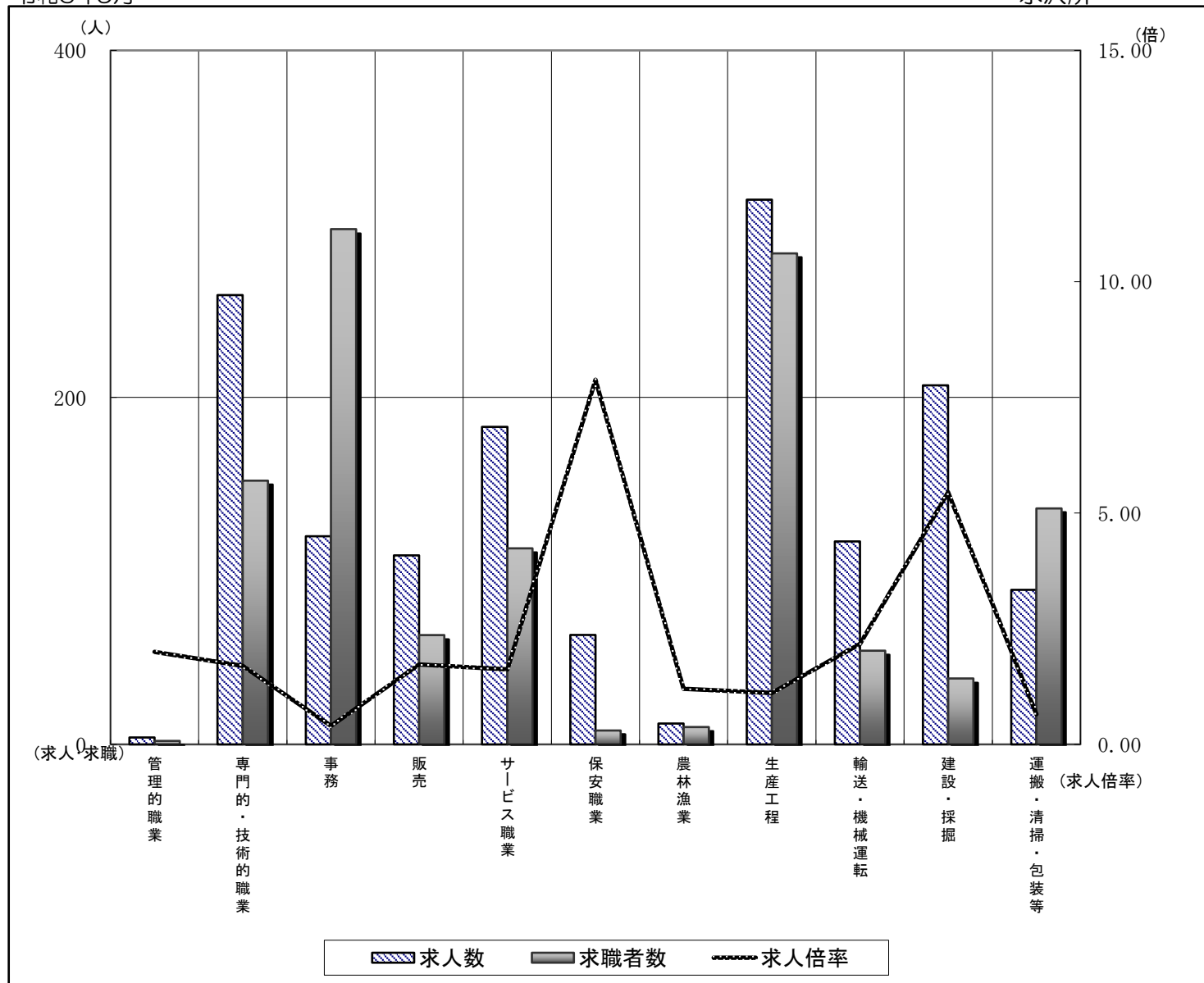
	4月	5月	6月	7月	8月	9月
適用事業所数	2,122	2,123	2,119	2,120	2,122	2,099
前年度	2,156	2,142	2,143	2,138	2,140	2,120
前年比	▲ 1.6	▲ 0.9	▲ 1.1	▲ 0.8	▲ 0.8	▲ 1.0
月末被保険者数	36,467	36,568	36,590	36,535	36,550	36,531
前年度	36,674	36,778	36,781	36,822	36,891	36,834
前年比	▲ 0.6	▲ 0.6	▲ 0.5	▲ 0.8	▲ 0.9	▲ 0.8
受給者実人員	361	423	468	548	490	441
前年度	337	416	421	438	474	420
前年比	7.1	1.7	11.2	25.1	3.4	5.0
基本手当支給金額	41,762	51,235	55,024	67,197	59,738	52,559
前年度	35,165	48,512	47,793	47,024	65,893	48,958
前年比	18.8	5.6	15.1	42.9	▲ 9.3	7.4

(単位：千円)

# 求人・求職バランスシート

令和6年9月

水沢所



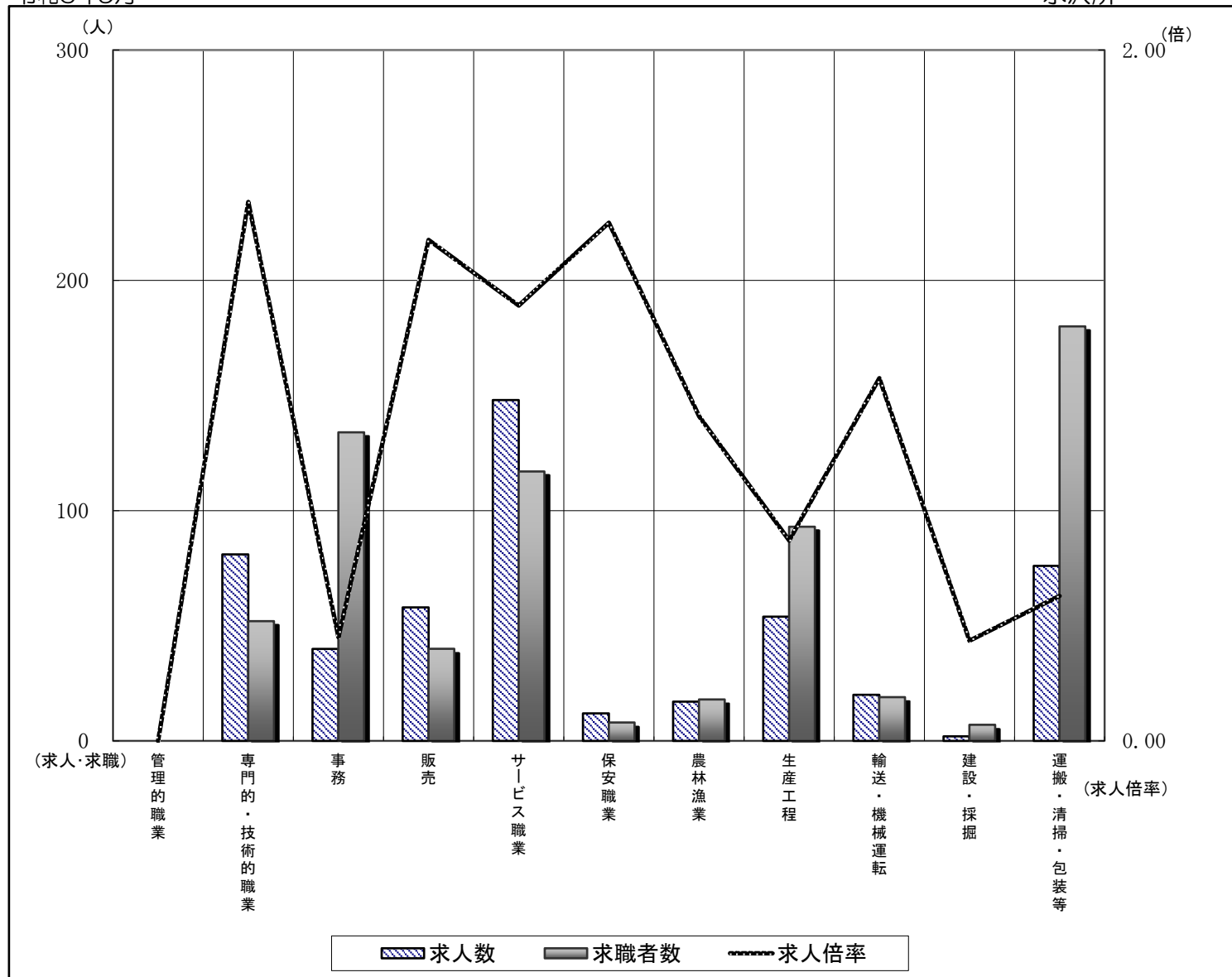
	管理的職業	専門的・技術的職業	事務	販売	サービス職業	保安職業	農林漁業	生産工程	輸送・機械運転	建設・採掘	運搬・清掃・包装等	職業計	
求人倍率 (倍)	2.00	1.70	0.40	1.73	1.62	7.88	1.20	1.11	2.17	5.45	0.65	1.22	
求人数 (人)	4	259	120	109	183	63	12	314	117	207	89	1,477	
求職者数	計 (人)	2	152	297	63	113	8	283	54	38	136	1,206	
	～24歳	0	10	29	5	18	1	2	39	1	4	7	129
	25歳～	0	40	61	13	23	0	0	59	6	9	25	246
	35歳～	0	33	74	20	27	4	3	78	7	3	30	287
	45歳～	1	38	65	10	24	0	2	47	15	9	20	236
55歳～	1	31	68	15	21	3	3	60	25	13	54	308	

(注) 1. 平成21年12月改定の「日本標準職業分類」に基づく区分である。  
 2. 職業計欄には「分類不能」を含みます。

# 求人・求職バランスシート

令和6年9月

水沢所



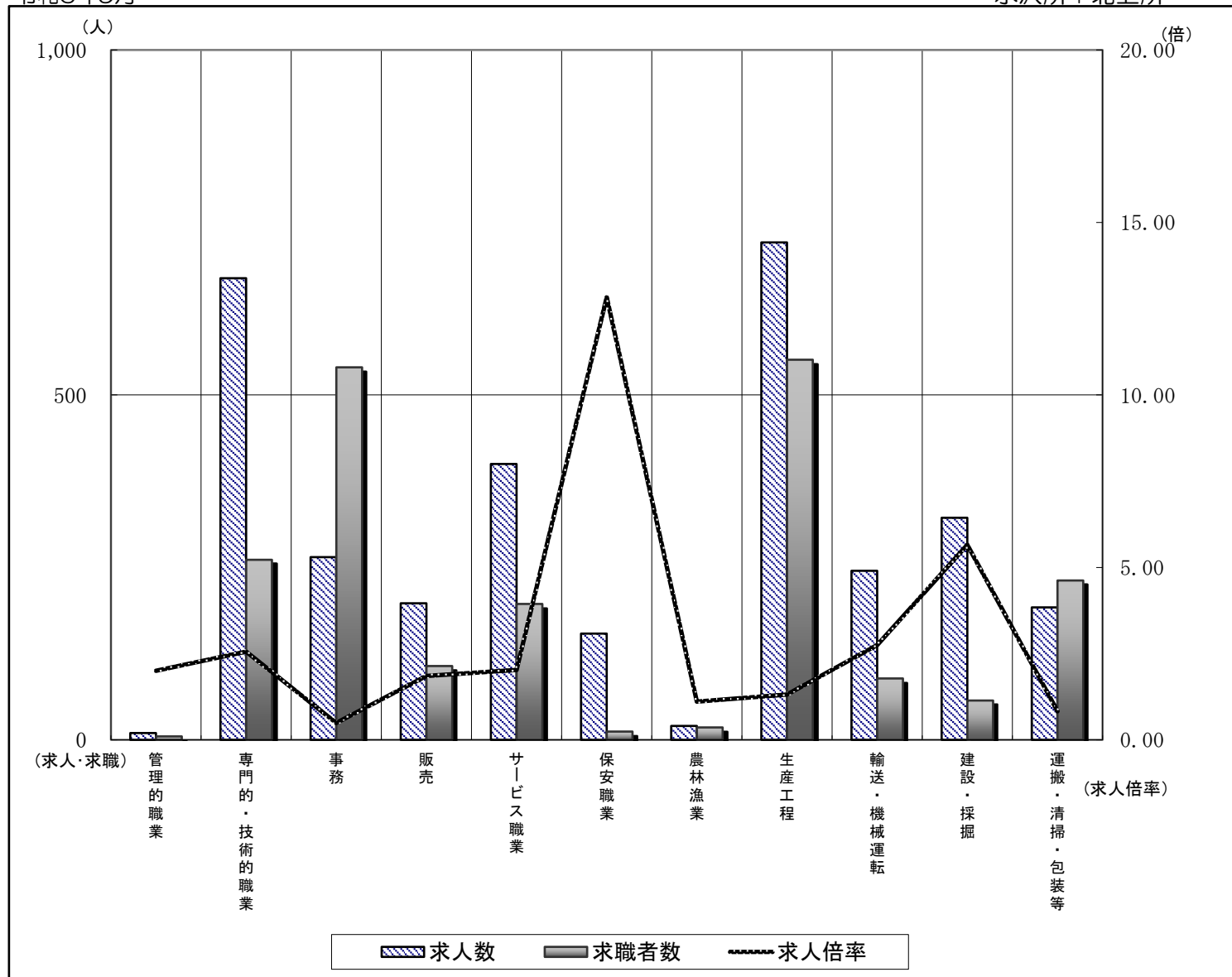
	管理的職業	専門的・技術的職業	事務的職業	販売	サービス職業	保安職業	農林漁業	生産工程	輸送・機械運転	建設・採掘	運搬・清掃・包装等	職業計	
求人倍率 (倍)	-	1.56	0.30	1.45	1.26	1.50	0.94	0.58	1.05	0.29	0.42	0.72	
求人数 (人)	0	81	40	58	148	12	17	54	20	2	76	508	
求職者数 (人)	計	0	52	134	40	117	8	18	93	19	7	180	710
	～24歳	0	0	1	1	8	0	1	4	0	0	7	24
	25歳～	0	5	23	5	15	0	0	15	0	2	14	84
	35歳～	0	10	31	6	12	0	1	16	0	0	25	103
	45歳～	0	7	20	6	23	0	5	23	4	1	29	125
55歳～	0	30	59	22	59	8	11	35	15	4	105	374	

(注) 1. 平成21年12月改定の「日本標準職業分類」に基づく区分である。  
 2. 職業計欄には「分類不能」を含みます。

# 求人・求職バランスシート

令和6年9月

水沢所+北上所



	管理的職業	専門的・技術的職業	事務的職業	販売	サービス職業	保安職業	農林漁業	生産工程	輸送・機械運転	建設・採掘	運搬・清掃・包装等	職業計	
求人倍率 (倍)	2.00	2.56	0.49	1.85	2.03	12.83	1.11	1.31	2.75	5.65	0.83	1.49	
求人 (人)	10	669	265	198	400	154	20	721	245	322	192	3,196	
求職者数 (人)	計	5	261	540	107	197	12	18	551	89	57	2,145	
	～24歳	0	21	61	9	32	1	3	75	1	6	13	243
	25歳～	1	72	122	23	41	0	1	121	9	13	39	456
	35歳～	0	60	125	34	47	5	6	139	13	6	47	496
	45歳～	2	57	114	22	41	0	2	102	23	13	45	431
55歳～	2	51	118	19	36	6	6	114	43	19	87	519	

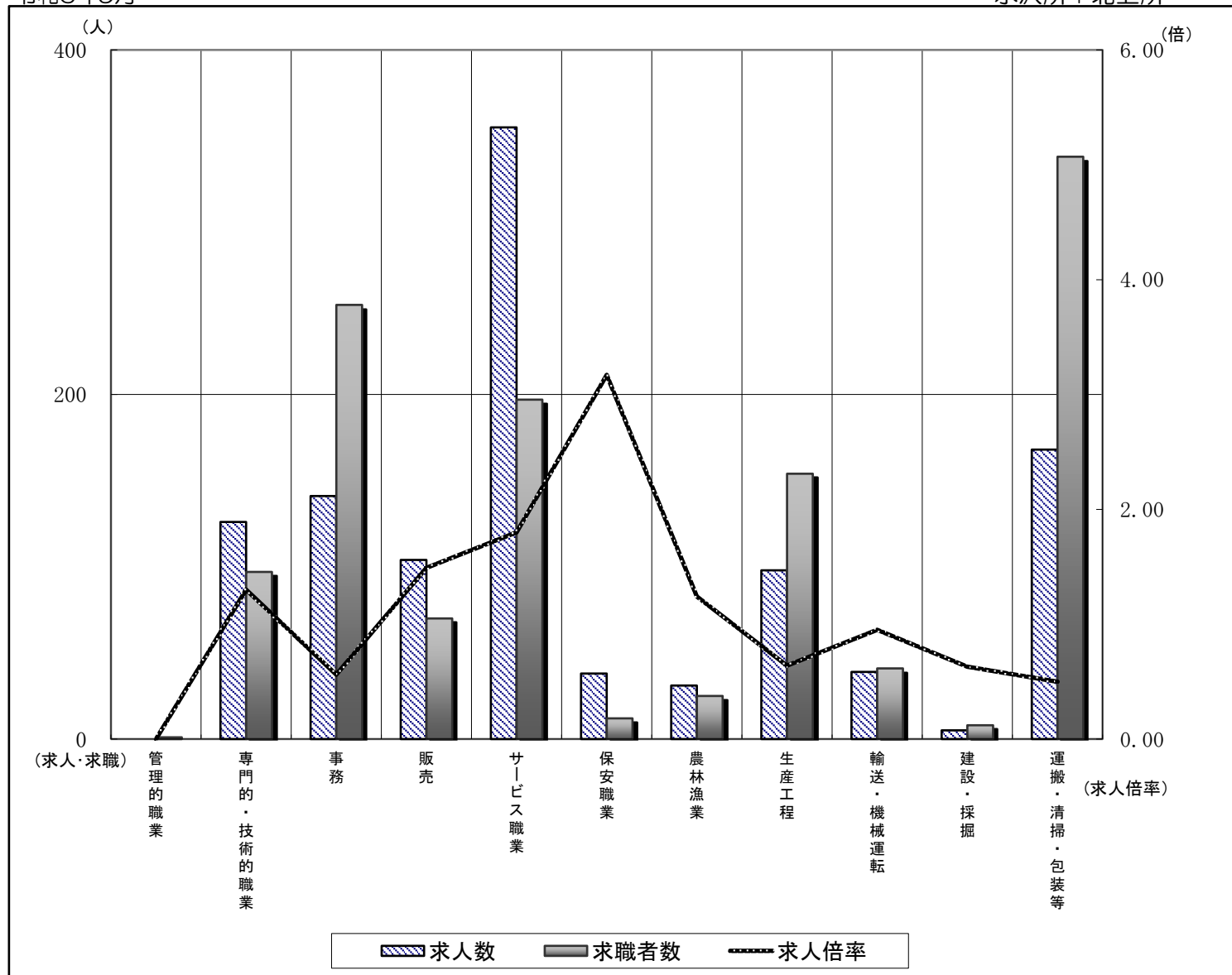
(注) 1. 平成21年12月改定の「日本標準職業分類」に基づく区分である。  
 2. 職業計欄には「分類不能」を含みます。



# 求人・求職バランスシート

令和6年9月

水沢所+北上所



	管理的職業	専門的・技術的職業	事務的職業	販売	サービス職業	保安職業	農林漁業	生産工程	輸送・機械運転	建設・採掘	運搬・清掃・包装等	職業計	
求人倍率 (倍)	0.00	1.30	0.56	1.49	1.80	3.17	1.24	0.64	0.95	0.63	0.50	0.88	
求人数 (人)	0	126	141	104	355	38	31	98	39	5	168	1,105	
求職者数 (人)	計	1	97	252	70	197	12	25	154	41	8	338	1,250
	～24歳	0	0	5	4	11	0	2	6	0	0	10	41
	25歳～	0	16	41	8	23	0	1	16	0	2	25	140
	35歳～	0	17	59	12	21	0	1	28	1	0	47	189
	45歳～	0	17	44	14	45	0	6	39	4	1	64	242
55歳～	1	47	103	32	97	12	15	65	36	5	192	638	

(注) 1. 平成21年12月改定の「日本標準職業分類」に基づく区分である。

2. 職業計欄には「分類不能」を含みます。

常用求人・求職バランスシート(令和6年9月)【一般及びパートの合計】

水沢所

月間有効求人	職業分類	月間有効求職	月間有効求人倍率
1,985	職業計	1,916	1.04
4	管理的職業従事者	2	2.00
340	専門的・技術的職業従事者	204	1.67
9	製造技術者(開発)	11	0.82
5	製造技術者(開発を除く)	10	0.50
104	建築・土木・測量技術者	12	8.67
3	情報処理・通信技術者	23	0.13
0	その他の技術者	0	-
6	医師, 歯科医師, 獣医師, 薬剤師	2	3.00
72	保健師, 助産師, 看護師	32	2.25
22	医療技術者	5	4.40
5	その他の保健医療従事者	10	0.50
83	社会福祉専門職業従事者	58	1.43
5	美術家, デザイナー, 写真家, 映像撮影者	17	0.29
26	その他の専門的職業従事者	24	1.08
160	事務従事者	431	0.37
97	一般事務従事者	362	0.27
12	会計事務従事者	21	0.57
20	生産関連事務従事者	16	1.25
18	営業・販売事務従事者	11	1.64
1	外勤事務従事者	0	-
9	運輸・郵便事務従事者	3	3.00
3	事務用機器操作員	18	0.17
167	販売従事者	103	1.62
89	商品販売従事者	74	1.20
0	販売類似職業従事者	3	0.00
78	営業職業従事者	26	3.00
331	サービス職業従事者	230	1.44
0	家庭生活支援サービス職業従事者	0	-
140	介護サービス職業従事者	65	2.15
36	保健医療サービス職業従事者	15	2.40
38	生活衛生サービス職業従事者	9	4.22
69	飲食物調理従事者	67	1.03
35	接客・給仕職業従事者	39	0.90
0	居住施設・ビル等管理人	7	0.00
13	その他のサービス職業従事者	28	0.46
75	保安職業従事者	16	4.69
29	農林漁業従事者	28	1.04
368	生産工程従事者	376	0.98
5	生産設備制御・監視従事者(金属製品)	6	0.83
4	生産設備制御・監視従事者(金属製品を除く)	9	0.44
3	機械組立設備制御・監視従事者	10	0.30
50	製品製造・加工処理従事者(金属製品)	36	1.39
170	製品製造・加工処理従事者(金属製品を除く)	98	1.73
48	機械組立従事者	151	0.32
51	機械整備・修理従事者	17	3.00
3	製品検査従事者(金属製品)	9	0.33
19	製品検査従事者(金属製品を除く)	8	2.38
5	機械検査従事者	15	0.33
10	生産関連・生産類似作業従事者	17	0.59
137	輸送・機械運転従事者	73	1.88
0	鉄道運転従事者	0	-
104	自動車運転従事者	54	1.93
0	船舶・航空機運転従事者	0	-
0	その他の輸送従事者	4	0.00
33	定置・建設機械運転従事者	15	2.20
209	建設・採掘従事者	45	4.64
13	建設躯体工事従事者	3	4.33
38	建設従事者(建設躯体工事従事者を除く)	8	4.75
13	電気工事従事者	14	0.93
145	土木作業従事者	19	7.63
0	採掘従事者	1	0.00
165	運搬・清掃・包装等従事者	316	0.52
76	運搬従事者	86	0.88
46	清掃従事者	56	0.82
16	包装従事者	15	1.07
27	その他の運搬・清掃・包装等従事者	159	0.17
42	IT関連職業合計	91	0.46
278	福祉関連職業合計	128	2.17
200	(うち介護関係)	93	2.15
0	分類不能の職業	92	0.00

(注) 1. 平成21年12月改定の「日本標準職業分類」に基づく区分である。

常用求人・求職バランスシート(令和6年9月)【一般及びパートの合計】

水沢所+北上所

月間有効求人	職業分類	月間有効求職	月間有効求人倍率
4,301	職業計	3,395	1.27
10	管理的職業従事者	6	1.67
795	専門的・技術的職業従事者	358	2.22
47	製造技術者(開発)	16	2.94
27	製造技術者(開発を除く)	20	1.35
169	建築・土木・測量技術者	19	8.89
63	情報処理・通信技術者	41	1.54
2	その他の技術者	1	2.00
10	医師, 歯科医師, 獣医師, 薬剤師	3	3.33
161	保健師, 助産師, 看護師	59	2.73
78	医療技術者	12	6.50
24	その他の保健医療従事者	17	1.41
161	社会福祉専門職業従事者	99	1.63
7	美術家, デザイナー, 写真家, 映像撮影者	29	0.24
46	その他の専門的職業従事者	42	1.10
406	事務従事者	792	0.51
234	一般事務従事者	668	0.35
26	会計事務従事者	30	0.87
57	生産関連事務従事者	34	1.68
37	営業・販売事務従事者	23	1.61
1	外勤事務従事者	1	1.00
48	運輸・郵便事務従事者	5	9.60
3	事務用機器操作員	31	0.10
302	販売従事者	177	1.71
172	商品販売従事者	125	1.38
2	販売類似職業従事者	3	0.67
128	営業職業従事者	49	2.61
755	サービス職業従事者	394	1.92
5	家庭生活支援サービス職業従事者	1	5.00
240	介護サービス職業従事者	103	2.33
58	保健医療サービス職業従事者	23	2.52
58	生活衛生サービス職業従事者	15	3.87
175	飲食物調理従事者	113	1.55
184	接客・給仕職業従事者	78	2.36
2	居住施設・ビル等管理人	10	0.20
33	その他のサービス職業従事者	51	0.65
192	保安職業従事者	24	8.00
51	農林漁業従事者	43	1.19
819	生産工程従事者	705	1.16
15	生産設備制御・監視従事者(金属製品)	21	0.71
15	生産設備制御・監視従事者(金属製品を除く)	12	1.25
13	機械組立設備制御・監視従事者	20	0.65
141	製品製造・加工処理従事者(金属製品)	88	1.60
290	製品製造・加工処理従事者(金属製品を除く)	165	1.76
132	機械組立従事者	276	0.48
132	機械整備・修理従事者	34	3.88
8	製品検査従事者(金属製品)	27	0.30
21	製品検査従事者(金属製品を除く)	14	1.50
27	機械検査従事者	20	1.35
25	生産関連・生産類似作業従事者	28	0.89
284	輸送・機械運転従事者	130	2.18
0	鉄道運転従事者	1	0.00
219	自動車運転従事者	86	2.55
0	船舶・航空機運転従事者	1	0.00
6	その他の輸送従事者	16	0.38
59	定置・建設機械運転従事者	26	2.27
327	建設・採掘従事者	65	5.03
20	建設躯体工事従事者	6	3.33
85	建設従事者(建設躯体工事従事者を除く)	14	6.07
38	電気工事従事者	18	2.11
184	土木作業従事者	26	7.08
0	採掘従事者	1	0.00
360	運搬・清掃・包装等従事者	569	0.63
157	運搬従事者	141	1.11
130	清掃従事者	110	1.18
17	包装従事者	21	0.81
56	その他の運搬・清掃・包装等従事者	297	0.19
182	IT関連職業合計	153	1.19
547	福祉関連職業合計	214	2.56
339	(うち介護関係)	147	2.31
0	分類不能の職業	132	0.00

(注) 1. 平成21年12月改定の「日本標準職業分類」に基づく区分である。

# 求人・求職賃金情報

令和6年9月

水沢公共職業安定所取扱分

(単位：円)

	常 用 (月 額)			常用的パート (時 給)		
	求人賃金		求 職 者 希望賃金	求人賃金		求 職 者 希望賃金
	下限平均	上限平均		下限平均	上限平均	
合 計	188,576	252,290	199,016	1,026	1,120	967
職業別	管理的職業	234,584	294,413	-	-	-
	専門的・技術的職業	206,909	288,872	206,176	1,146	1,326
	事務	173,940	212,573	187,500	977	1,003
	販売	181,800	256,929	235,000	990	1,042
	サービス職業	169,647	216,992	178,636	961	1,022
	保安職業	170,673	179,018	140,000	1,019	1,363
	農林漁業	188,501	253,336	266,667	1,100	1,300
	生産工程	179,477	237,441	195,763	962	986
	輸送・機械運転	233,512	310,491	232,500	1,173	1,247
	建設・採掘	192,110	273,823	221,000	1,600	2,300
	運搬・清掃・包装等	181,436	222,270	188,636	943	983
年齢別	～24歳		182,174			952
	25歳～34歳		199,259			969
	35歳～44歳		200,000			963
	45歳～54歳		203,860			954
	55歳～		199,792			972

注1 平成21年12月改定の「日本標準職業分類」に基づく区分である。

注2 「求人賃金」は、1ヶ月間に受理した求人賃金（基本給＋定額的に支払われる手当。時間外手当等を含まず。）の平均です。

注3 「求職者希望賃金」は、1ヶ月間に新たに求職申込をした人の希望賃金の平均です。

