

最近の雇用失業情勢（令和3年7月）

水沢公共職業安定所

1. 全国の雇用失業情勢

- (1) 完全失業率は2.8%で、前月を0.1ポイント下回る。
- (2) 完全失業者数は191万人で、前年同月比6万人の減少。
- (3) 有効求人倍率は1.15倍で、前月を0.02ポイント上回る。

	2年7月	3年5月	3年6月	3年7月
完全失業率	2.9%	3.0%	2.9%	2.8%
完全失業者数	197万人	211万人	206万人	191万人
有効求人倍率	1.09倍	1.09倍	1.13倍	1.15倍
岩手県の同上	1.02倍	1.21倍	1.22倍	1.27倍
水沢の同上	0.97倍	1.24倍	1.32倍	1.44倍

(注) 完全失業率は季節調整値、完全失業者数は原数値。有効求人倍率は季節調整値(水沢は原数値)

◎主要指標(パートを含む原数値)

	令和3年7月	令和2年7月	前年同月比
新規求職者数	407人	487人	▲16.4%
月間有効求職者数	1,774人	1,931人	▲8.1%
新規求人数	815人	696人	17.1%
月間有効求人数	2,563人	1,876人	36.6%
紹介件数	443人	509人	▲13.0%
就職件数	178人	187人	▲4.8%
雇用保険受給者実人員	446人	485人	▲8.0%
※雇用調整助成金等支給申請書受理件数	148件	234件	▲36.8%

※緊急雇用安定助成金を含む

◎職業別有効求人倍率(主な職業)

(パートを含む常用で原数値)

	有効求人倍率	有効求職者数	有効求人数
計	1.21	1,757	2,118
管理	2.00	3	6
専門・技術職	1.95	166	324
事務職	0.38	384	145
販売職	1.30	127	165
サービス職	1.86	229	426
保安職	8.33	9	75
農林漁業	0.91	44	40
生産工程	1.39	304	422
輸送・機械運転	1.78	85	151
建設・採掘	7.08	25	177
運搬・清掃・包装	0.74	252	187

2. 管内の雇用失業情勢

- (1) 新規求職者数は407人で前年同月比16.4%の減少となった。
そのうち、一般の新規求職者数は279人で前年同月比16.5%の減少。
常用新規求職者(パートを除く)278人のうち、事業主都合離職者は、30名で前年同月比40.0%の減少となった。
月間有効求職者数は1,774人で前年同月比8.1%の減少となった。
- (2) 新規求人数は815人で前年同月比17.1%の増加となった。
月間有効求人数は2,563人で前年同月比36.6%の増加となった。
- (3) 新規求人倍率は2.00倍で前年同月を0.57ポイント上回る。
月間有効求人倍率は1.44倍で前年同月を0.47ポイント上回る。

◎産業別新規求人(主な産業)

(パートを含む原数値)

	3年7月	前年同月比
計	815	17.1
建設業	110	57.1
製造業	119	40.0
情報通信業	2	100.0
運輸・郵便	53	26.2
卸・小売業	114	▲14.3
宿泊・飲食	20	▲77.8
医療・福祉	152	21.6
LNOQRサービス業	204	94.3

3. 安定所別有効求人倍率(パートを含む原数値)

	求人倍率	有効求職	有効求人
計	1.22	19,923	24,319
盛岡	1.01	8,788	8,875
釜石	1.23	1,096	1,345
宮古	1.10	1,117	1,234
花巻	1.50	1,431	2,145
一関	1.46	1,680	2,451
水沢	1.44	1,774	2,563
北上	1.86	1,534	2,853
大船渡	1.10	1,037	1,141
二戸	1.28	636	813
久慈	1.08	830	899

4. 新規学卒者求人・求職状況(7月末日現在)

	高校	大学	短大
①求人数	585		
①のうち県内	576		
②求職者数	299		
②のうち県内	227		
③内定数	0		
③のうち県内	0		
④内定率(③/②)%	0.0%		
④のうち県内 %	0.0%		
⑤未内定者	299		
⑤のうち県内	227		

◎年齢別就職率

(パートを含む常用で原数値)(%)

	3年7月	2年7月
計	40.6	35.0
～24	41.0	18.4
25～34	52.3	34.4
35～44	36.1	49.5
45～54	42.6	37.8
55～64	41.3	33.0
65～	26.7	26.7

雇用情報資料

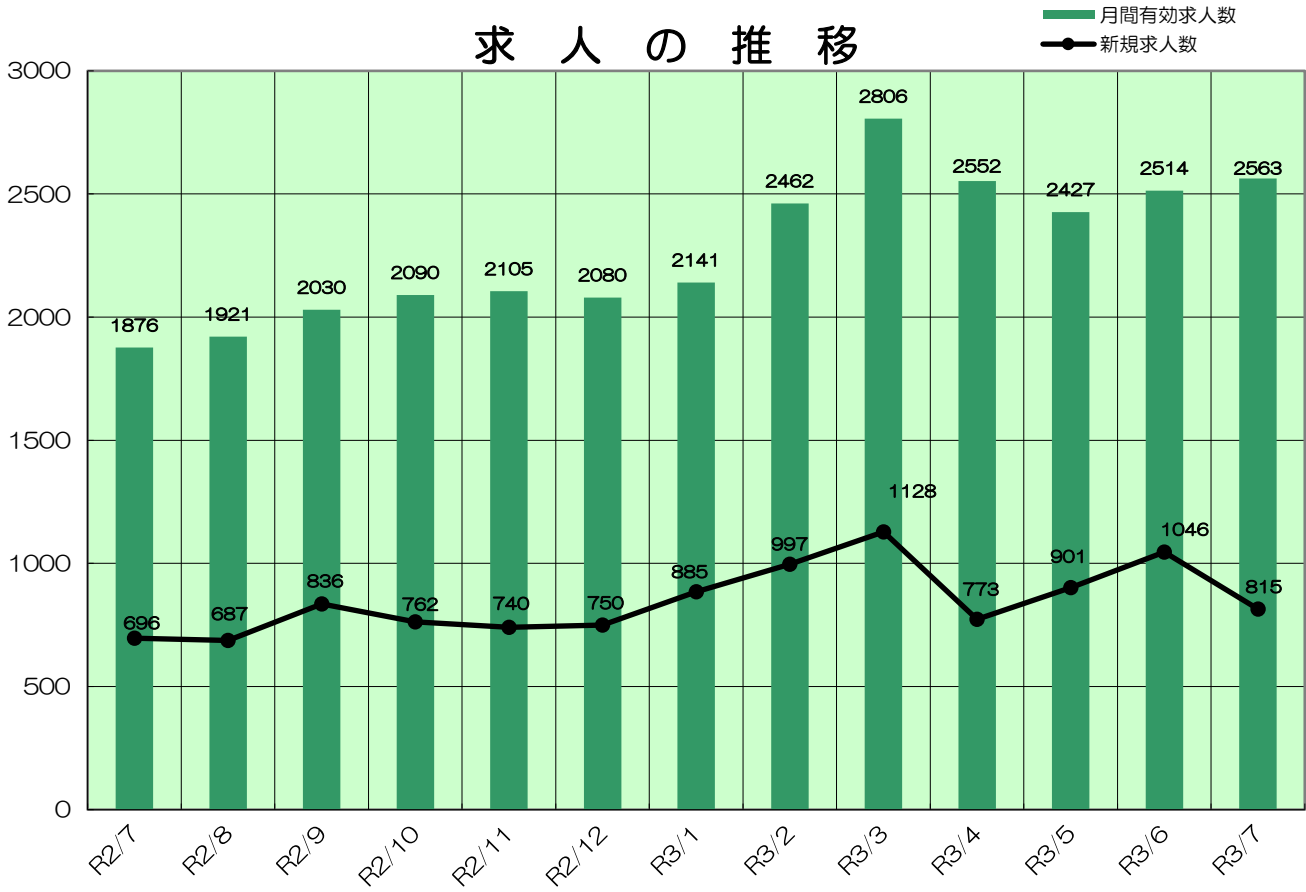
令和3年7月



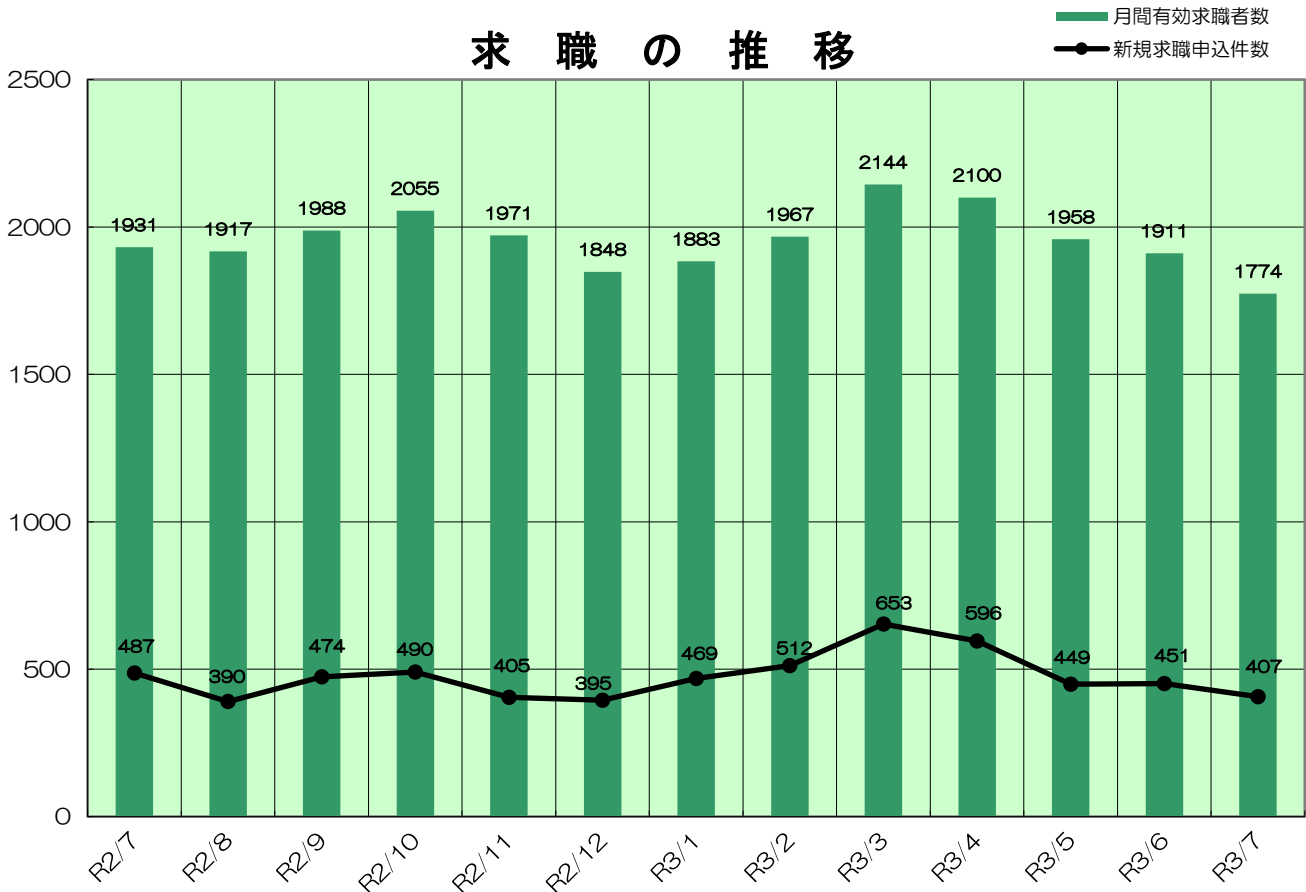
目 次

◎ 求人の推移	1
◎ 求職の推移	1
◎ 一般職業紹介主要指標／全数	2
◎ 雇用保険業務の状況	2
◎ 求人・求職バランスシート（一般常用） 水沢所	3
◎ 求人・求職バランスシート（常用的パートタイム） 水沢所	4
◎ 求人・求職バランスシート（一般常用） 水沢所+北上所	5
◎ 求人・求職バランスシート（常用的パートタイム） 水沢所+北上所	6
◎ 常用求人・求職バランスシート（一般及びパートの合計） 水沢所	7
◎ 常用求人・求職バランスシート（一般及びパートの合計）水沢所+北上所	8
◎ 求人・求職賃金情報	9

求人 の 推 移



求 職 の 推 移



一般職業紹介主要指標／全数 (新規学卒者、日雇を除く。)

令和3年

	2月	3月	4月	5月	6月	7月
新規求職申込件数	512	653	596	449	451	407
前年度	635	587	657	432	485	487
前年比	▲ 19.4	11.2	▲ 9.3	3.9	▲ 7.0	▲ 16.4
月間有効求職者数	1,967	2,144	2,100	1,958	1,911	1,774
前年度	1,973	2,094	2,091	1,948	1,952	1,931
前年比	▲ 0.3	2.4	0.4	0.5	▲ 2.1	▲ 8.1
新規求人数	997	1,128	773	901	1,046	815
前年度	1,044	813	578	619	794	696
前年比	▲ 4.5	38.7	33.7	45.6	31.7	17.1
月間有効求人数	2,462	2,806	2,552	2,427	2,514	2,563
前年度	2,727	2,555	2,080	1,680	1,755	1,876
前年比	▲ 9.7	9.8	22.7	44.5	43.2	36.6
就職件数	206	308	251	205	204	178
前年度	190	354	256	183	196	187
前年比	8.4	▲ 13.0	▲ 2.0	12.0	4.1	▲ 4.8
有効求人倍率	1.25	1.31	1.22	1.24	1.32	1.44
前年度	1.38	1.22	0.99	0.86	0.90	0.97

雇用保険業務の状況

令和3年

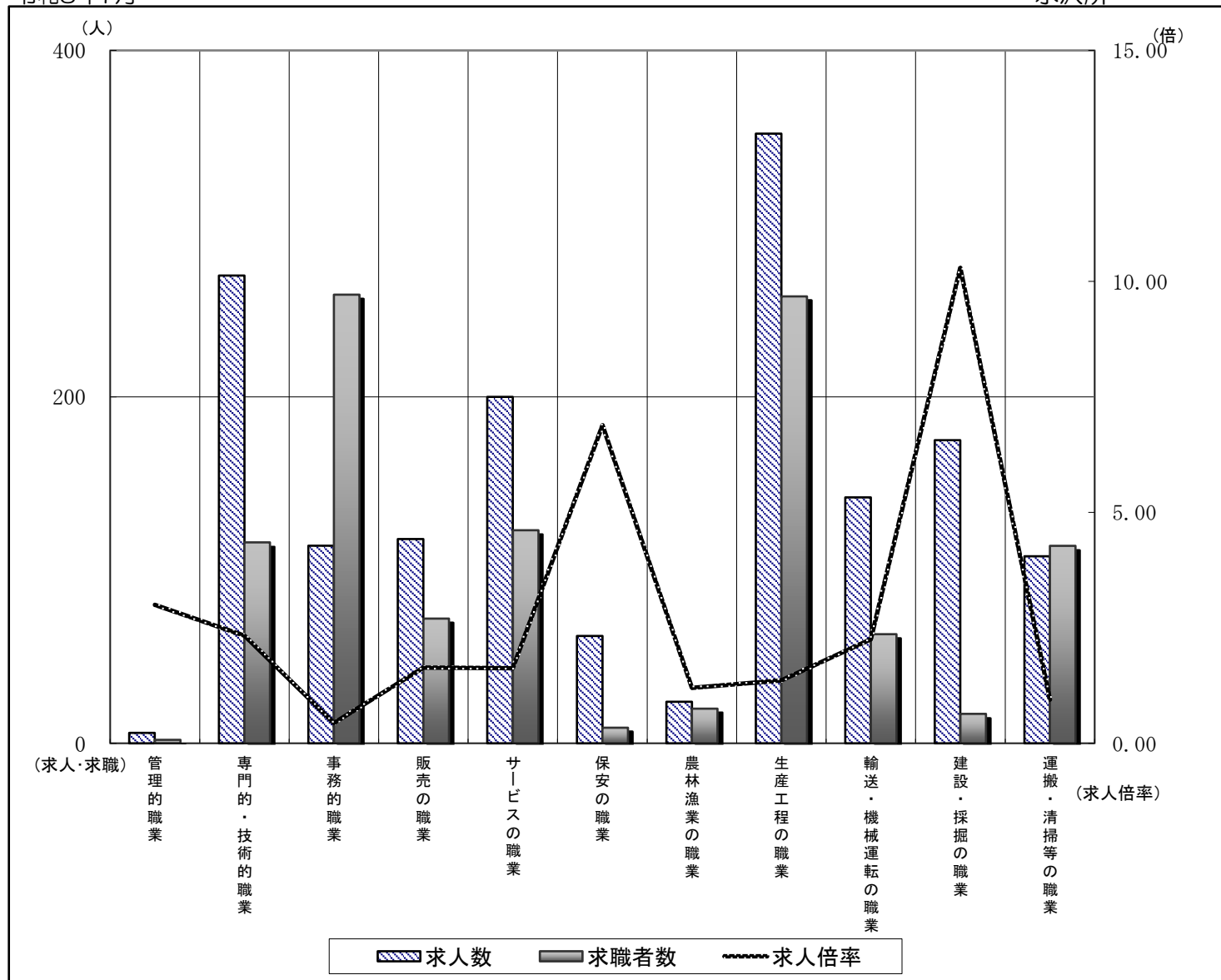
	2月	3月	4月	5月	6月	7月
適用事業所数	2,176	2,177	2,170	2,171	2,173	2,174
前年度	2,168	2,169	2,167	2,165	2,163	2,166
前年比	0.4	0.4	0.1	0.3	0.5	0.4
月末被保険者数	36,879	36,831	36,846	37,037	37,236	37,268
前年度	37,012	36,971	36,800	37,240	37,287	37,315
前年比	▲ 0.4	▲ 0.4	0.1	▲ 0.5	▲ 0.1	▲ 0.1
受給者実人員	530	526	435	416	443	446
前年度	336	336	357	337	449	485
前年比	57.7	56.5	21.8	23.4	▲ 1.3	▲ 8.0
基本手当支給金額	54,555	68,249	47,042	41,118	55,293	48,970
前年度	36,440	39,857	38,964	34,338	52,468	59,566
前年比	49.7	71.2	20.7	19.7	5.4	▲ 17.8

(単位：千円)

求人・求職バランスシート

令和3年7月

水沢所



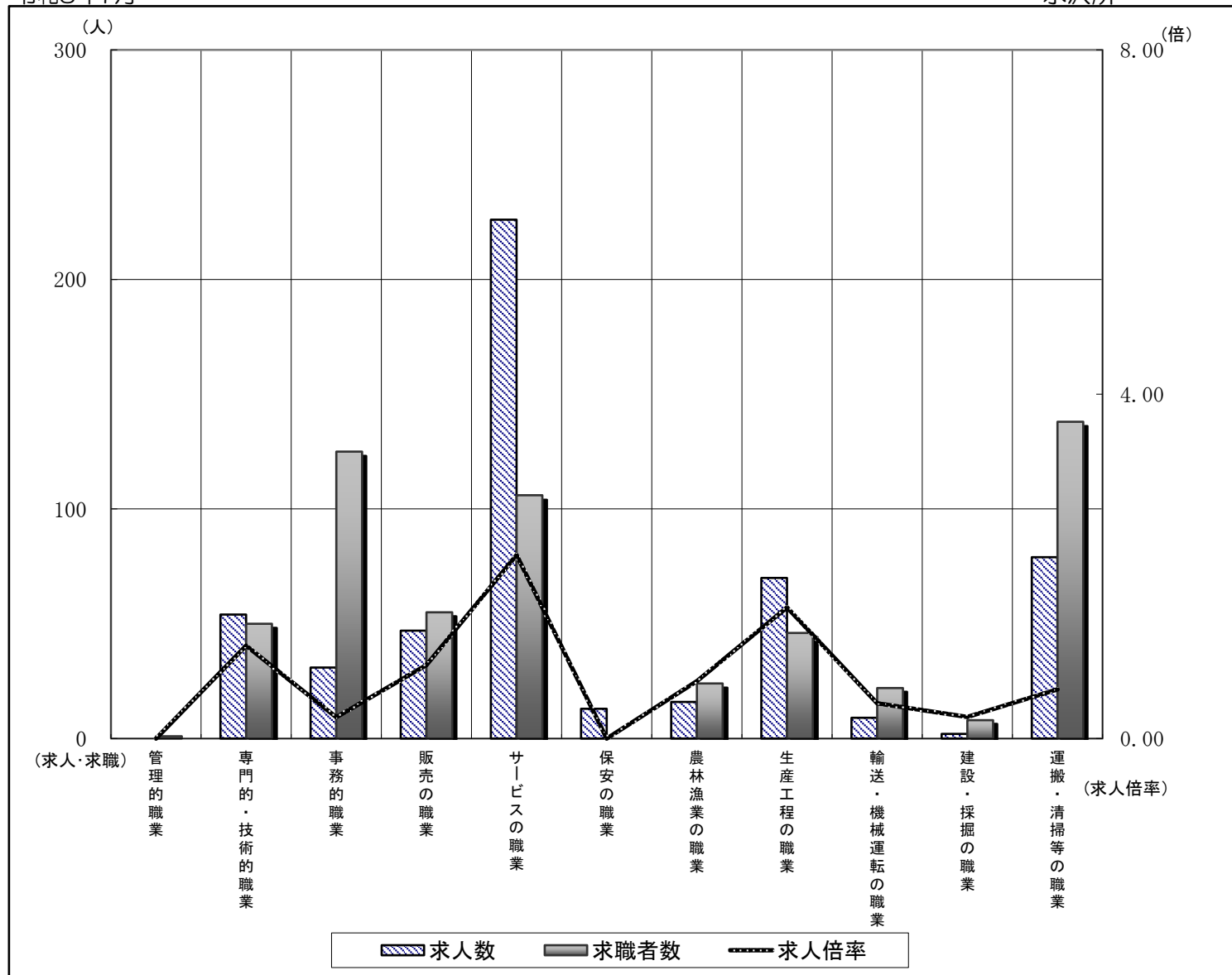
	管理的職業	専門的・技術的職業	事務的職業	販売の職業	サービスの職業	保安の職業	農林漁業の職業	生産工程の職業	輸送・機械運転の職業	建設・採掘の職業	運搬・清掃等の職業	職業計	
	求人倍率 (倍)	3.00	2.33	0.44	1.64	1.63	6.89	1.20	1.36	2.25	10.29	0.95	1.40
求人 (人)	6	270	114	118	200	62	24	352	142	175	108	1,571	
求職者数 (人)	計	2	116	259	72	123	9	20	258	63	17	114	1,122
	～24歳	0	13	34	11	17	0	1	35	2	3	10	139
	25歳～	0	38	76	13	23	0	5	71	13	1	20	271
	35歳～	0	28	53	9	20	0	4	57	7	4	12	205
	45歳～	0	14	48	17	25	1	3	50	11	1	27	215
55歳～	2	23	48	22	38	8	7	45	30	8	45	292	

※ 職業計欄には「分類不能」を含みます。

求人・求職バランスシート

令和3年7月

水沢所



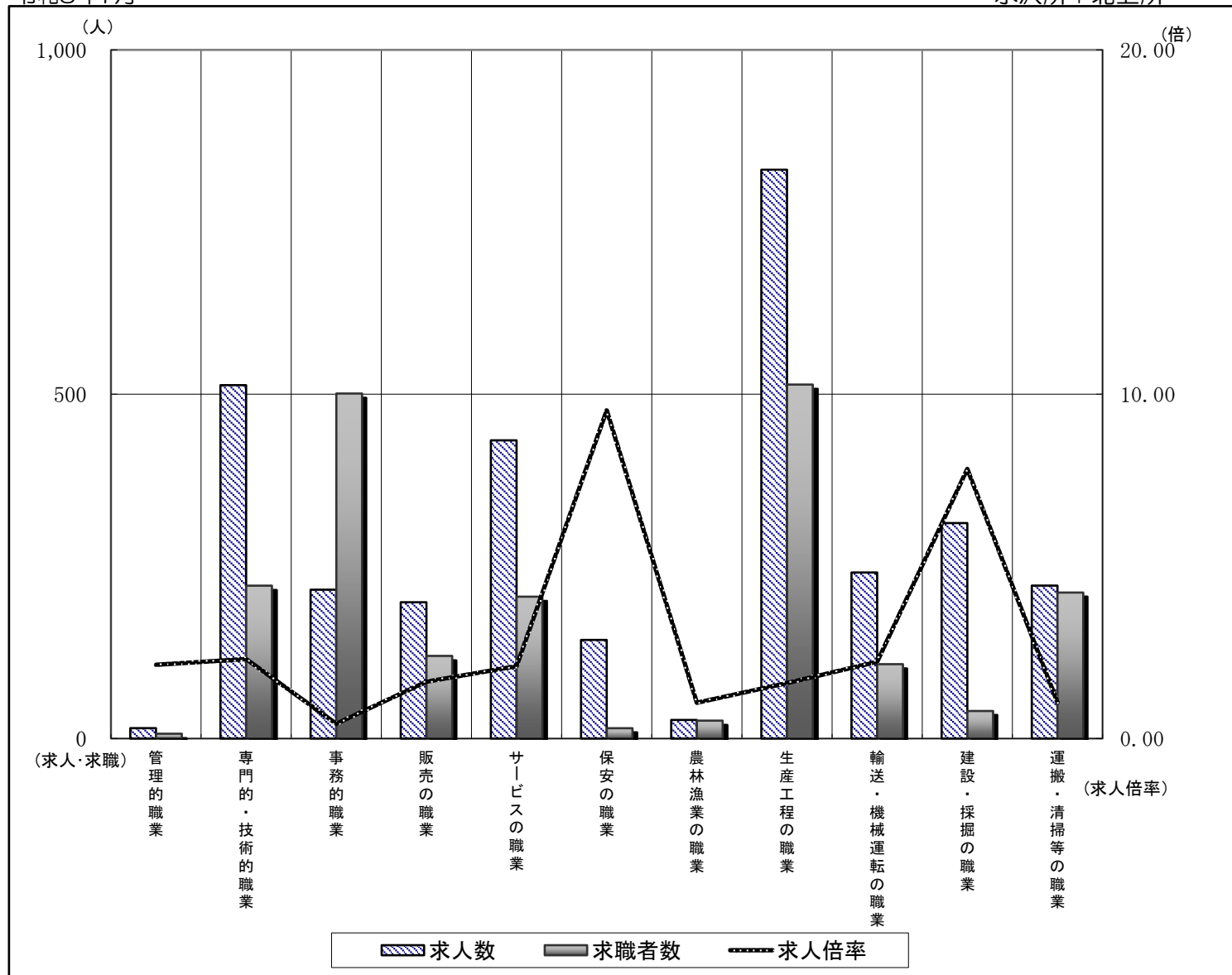
	管理的職業	専門的・技術的職業	事務的職業	販売の職業	サービスの職業	保安の職業	農林漁業の職業	生産工程の職業	輸送・機械運転の職業	建設・採掘の職業	運搬・清掃等の職業	職業計	
求人倍率 (倍)	0.00	1.08	0.25	0.85	2.13	#DIV/0!	0.67	1.52	0.41	0.25	0.57	0.86	
求人数 (人)	0	54	31	47	226	13	16	70	9	2	79	547	
求職者数 (人)	計	1	50	125	55	106	0	24	46	22	8	138	635
	～24歳	0	0	5	2	1	0	3	0	0	0	9	26
	25歳～	0	5	16	4	18	0	2	3	0	0	12	71
	35歳～	0	10	22	14	10	0	4	10	0	1	12	91
	45歳～	0	6	23	10	21	0	5	11	2	1	21	116
55歳～	1	29	59	25	56	0	13	19	20	6	84	331	

※ 職業計欄には「分類不能」を含みます。

求人・求職バランスシート

令和3年7月

水沢所+北上所



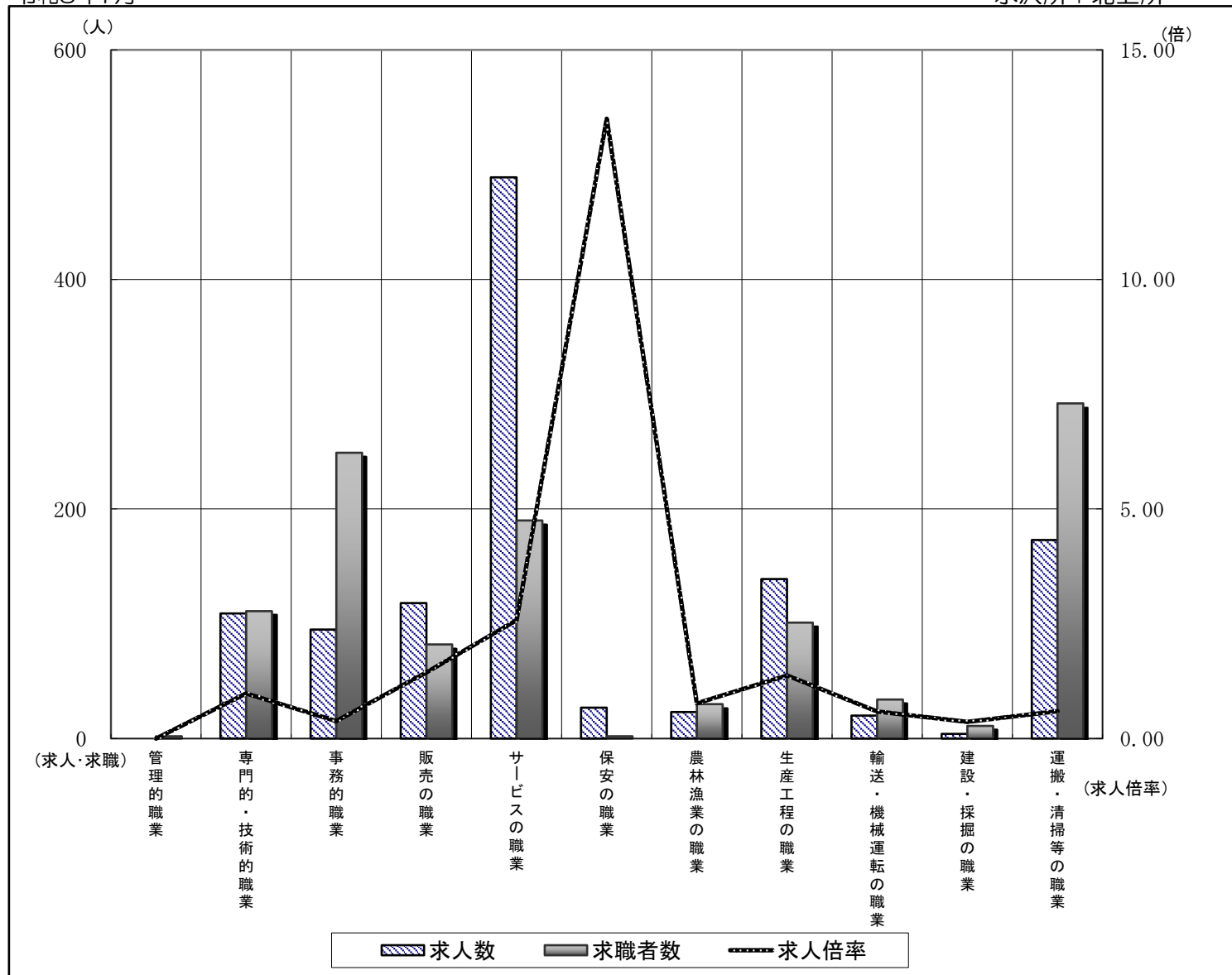
	管理的職業	専門的・技術的職業	事務的職業	販売の職業	サービスの職業	保安の職業	農林漁業の職業	生産工程の職業	輸送・機械運転の職業	建設・採掘の職業	運搬・清掃等の職業	職業計	
求人倍率 (倍)	2.14	2.31	0.43	1.65	2.10	9.53	1.04	1.61	2.23	7.83	1.05	1.52	
求人数 (人)	15	513	216	198	433	143	27	826	241	313	222	3,147	
求職者数 (人)	計	7	222	501	120	206	15	26	514	108	40	2,073	
	～24歳	0	34	60	17	27	1	3	64	2	6	14	246
	25歳～	1	70	143	24	40	0	8	137	17	7	37	507
	35歳～	0	45	122	20	36	1	4	113	13	9	28	404
	45歳～	2	30	82	29	41	1	3	110	24	2	52	401
55歳～	4	43	94	30	62	12	8	90	52	16	81	515	

※ 職業計欄には「分類不能」を含みます。

求人・求職バランスシート

令和3年7月

水沢所+北上所



	管理的職業	専門的・技術的職業	事務的職業	販売の職業	サービスの職業	保安の職業	農林漁業の職業	生産工程の職業	輸送・機械運転の職業	建設・採掘の職業	運搬・清掃等の職業	職業計	
求人倍率 (倍)	0.00	0.98	0.38	1.44	2.57	13.50	0.77	1.38	0.59	0.36	0.59	0.99	
求人数 (人)	0	109	95	118	489	27	23	139	20	4	173	1,197	
求職者数 (人)	計	2	111	249	82	190	2	30	101	34	11	292	1,208
	～24歳	0	1	11	6	3	0	1	4	0	0	13	51
	25歳～	0	19	38	9	31	0	2	10	0	0	25	155
	35歳～	0	19	50	20	26	0	5	22	1	2	34	193
	45歳～	0	12	48	17	38	0	6	20	3	1	46	219
55歳～	2	60	102	30	92	2	16	45	30	8	174	590	

※ 職業計欄には「分類不能」を含みます。

常用求人・求職バランスシート(令和3年7月)【一般及びパートの合計】

水沢所

有効求人	職業計	有効求職	有効求人倍率
2,118		1,757	1.21
6	管理的職業	3	2.00
324	専門的・技術的職業	166	1.95
1	開発技術者	8	0.13
12	製造技術者	15	0.80
111	建築・土木・測量技術者	12	9.25
1	情報処理・通信技術者	22	0.05
1	その他の技術者	2	0.50
6	医師、歯科医師、獣医師、薬剤師	2	3.00
87	保健師、助産師、看護師	35	2.49
25	医療技術者	7	3.57
8	その他の保健医療の職業	7	1.14
54	社会福祉の専門的職業	35	1.54
3	美術家、デザイナー、写真家、映像撮影者	3	1.00
15	その他の専門的職業	18	0.83
145	事務的職業	384	0.38
92	一般事務の職業	337	0.27
17	会計事務の職業	13	1.31
20	生産関連事務の職業	15	1.33
7	営業・販売関連事務の職業	9	0.78
3	外勤事務の職業	1	3.00
6	運輸・郵便事務の職業	4	1.50
0	事務用機器操作の職業	5	0.00
165	販売の職業	127	1.30
75	商品販売の職業	90	0.83
1	販売類似の職業	2	0.50
89	営業の職業	35	2.54
426	サービスの職業	229	1.86
3	家庭生活支援サービスの職業	1	3.00
149	介護サービスの職業	60	2.48
38	保健医療サービスの職業	12	3.17
23	生活衛生サービスの職業	9	2.56
85	飲食物調理の職業	73	1.16
81	接客・給仕の職業	45	1.80
3	居住施設・ビル等の管理の職業	6	0.50
44	その他のサービスの職業	23	1.91
75	保安の職業	9	8.33
40	農林漁業の職業	44	0.91
422	生産工程の職業	304	1.39
3	生産設備制御・監視の職業 (金属材料製造、金属加工、金属溶接・溶断)	9	0.33
10	生産設備制御・監視の職業 (金属材料製造、金属加工、金属溶接・溶断を除く)	9	1.11
3	生産設備制御・監視の職業(機械組立)	7	0.43
103	金属材料製造、金属加工、金属溶接・溶断の職業	33	3.12
146	製品製造・加工処理の職業 (金属材料製造、金属加工、金属溶接・溶断を除く)	69	2.12
68	機械組立の職業	121	0.56
51	機械整備・修理の職業	13	3.92
1	製品検査の職業 (金属材料製造、金属加工、金属溶接・溶断)	9	0.11
15	製品検査の職業 (金属材料製造、金属加工、金属溶接・溶断を除く)	4	3.75
10	機械検査の職業	13	0.77
12	生産関連・生産類似の職業	17	0.71
151	輸送・機械運転の職業	85	1.78
0	鉄道運転の職業	0	#DIV/0!
100	自動車運転の職業	61	1.64
0	船舶・航空機運転の職業	0	#DIV/0!
1	その他の輸送の職業	12	0.08
50	定置・建設機械運転の職業	12	4.17
177	建設・採掘の職業	25	7.08
31	建設躯体工事の職業	3	10.33
30	建設の職業(建設躯体工事の職業を除く)	12	2.50
19	電気工事の職業	1	19.00
97	土木の職業	9	10.78
0	採掘の職業	0	#DIV/0!
187	運搬・清掃・包装等の職業	252	0.74
81	運搬の職業	63	1.29
66	清掃の職業	51	1.29
16	包装の職業	9	1.78
24	その他の運搬・清掃・包装等の職業	129	0.19
41	IT関連職業合計	52	0.79
276	福祉関連職業合計	114	2.42
183	(うち介護関係)	74	2.47
0	分類不能の職業	129	0.00

常用求人・求職バランスシート(令和3年7月)【一般及びパートの合計】

水沢所+北上所

有効求人	職業計	有効求職	有効求人倍率
4,344		3,281	1.32
15	管理的職業	9	1.67
622	専門的・技術的職業	333	1.87
25	開発技術者	15	1.67
56	製造技術者	28	2.00
167	建築・土木・測量技術者	21	7.95
14	情報処理・通信技術者	36	0.39
2	その他の技術者	6	0.33
12	医師、歯科医師、獣医師、薬剤師	7	1.71
139	保健師、助産師、看護師	72	1.93
42	医療技術者	14	3.00
17	その他の保健医療の職業	18	0.94
98	社会福祉の専門的職業	72	1.36
7	美術家、デザイナー、写真家、映像撮影者	16	0.44
43	その他の専門的職業	28	1.54
311	事務的職業	750	0.41
186	一般事務の職業	662	0.28
25	会計事務の職業	25	1.00
37	生産関連事務の職業	29	1.28
23	営業・販売関連事務の職業	18	1.28
4	外勤事務の職業	1	4.00
30	運輸・郵便事務の職業	6	5.00
6	事務用機器操作の職業	9	0.67
316	販売の職業	202	1.56
181	商品販売の職業	140	1.29
3	販売類似の職業	2	1.50
132	営業の職業	60	2.20
922	サービスの職業	396	2.33
15	家庭生活支援サービスの職業	3	5.00
313	介護サービスの職業	88	3.56
54	保健医療サービスの職業	23	2.35
69	生活衛生サービスの職業	16	4.31
183	飲食物調理の職業	136	1.35
203	接客・給仕の職業	84	2.42
4	居住施設・ビル等の管理の職業	12	0.33
81	その他のサービスの職業	34	2.38
170	保安の職業	17	10.00
50	農林漁業の職業	56	0.89
965	生産工程の職業	615	1.57
13	生産設備制御・監視の職業 (金属材料製造、金属加工、金属溶接・溶断)	14	0.93
23	生産設備制御・監視の職業 (金属材料製造、金属加工、金属溶接・溶断を除く)	16	1.44
8	生産設備制御・監視の職業(機械組立)	17	0.47
196	金属材料製造、金属加工、金属溶接・溶断の職業	71	2.76
305	製品製造・加工処理の職業 (金属材料製造、金属加工、金属溶接・溶断を除く)	130	2.35
161	機械組立の職業	254	0.63
112	機械整備・修理の職業	24	4.67
19	製品検査の職業 (金属材料製造、金属加工、金属溶接・溶断)	23	0.83
32	製品検査の職業 (金属材料製造、金属加工、金属溶接・溶断を除く)	12	2.67
27	機械検査の職業	21	1.29
69	生産関連・生産類似の職業	33	2.09
261	輸送・機械運転の職業	142	1.84
0	鉄道運転の職業	0	#DIV/0!
177	自動車運転の職業	97	1.82
0	船舶・航空機運転の職業	0	#DIV/0!
8	その他の輸送の職業	19	0.42
76	定置・建設機械運転の職業	26	2.92
317	建設・採掘の職業	51	6.22
42	建設躯体工事の職業	5	8.40
85	建設の職業(建設躯体工事の職業を除く)	22	3.86
40	電気工事の職業	6	6.67
150	土木の職業	18	8.33
0	採掘の職業	0	#DIV/0!
395	運搬・清掃・包装等の職業	504	0.78
164	運搬の職業	131	1.25
150	清掃の職業	93	1.61
19	包装の職業	11	1.73
62	その他の運搬・清掃・包装等の職業	269	0.23
158	IT関連職業合計	110	1.44
526	福祉関連職業合計	192	2.74
379	(うち介護関係)	112	3.38
0	分類不能の職業	206	0.00

求人・求職賃金情報

令和3年7月

水沢公共職業安定所取扱分

(単位：円)

	常用 (月額)			常用的パート (時給)			
	求人賃金		求職者希望賃金	求人賃金		求職者希望賃金	
	下限平均	上限平均		下限平均	上限平均		
合計	176,338	227,131	195,609	889	973	857	
職業別	管理的職業	193,333	233,333	-	-	-	
	専門的・技術的職業	192,893	252,540	215,000	1,031	1,194	
	事務的職業	159,486	188,142	170,714	873	931	
	販売の職業	197,899	275,157	194,167	848	876	
	サービスの職業	157,838	203,829	263,125	887	985	
	保安の職業	143,676	150,020	143,333	1,138	1,200	
	農林漁業の職業	155,050	175,950	230,000	893	950	
	生産工程の職業	167,968	214,396	177,600	825	872	
	輸送・機械運転の職業	197,565	256,147	205,833	908	1,052	
	建設・採掘の職業	174,449	267,036	222,000	-	-	
	運搬・清掃等の職業	173,089	196,248	179,355	827	877	
年齢別	～24歳			170,000			800
	25歳～34歳			181,000			840
	35歳～44歳			183,800			872
	45歳～54歳			276,750			829
	55歳～			174,821			862

注1 「求人賃金」は、1ヶ月間に受理した求人賃金（基本給＋定額的に支払われる手当。時間外手当等を含みます。）の平均です。

注2 「求職者希望賃金」は、1ヶ月間に新たに求職申込をした人の希望賃金の平均です。

