

# 雇用情報資料

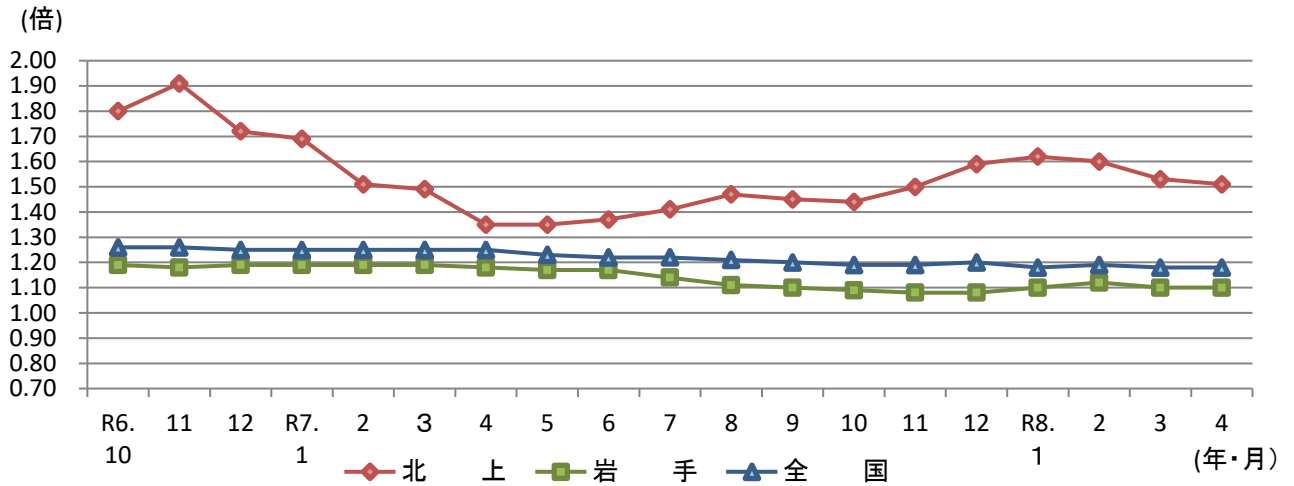
令和8年4月

(令和8年4月内容-令和8年5月29日公表)

北上公共職業安定所

※当資料中、職業別の区分については、平成21年12月改定の「日本標準職業分類」に基づく区分である。

## 最近の北上・岩手・全国の有効求人倍率推移

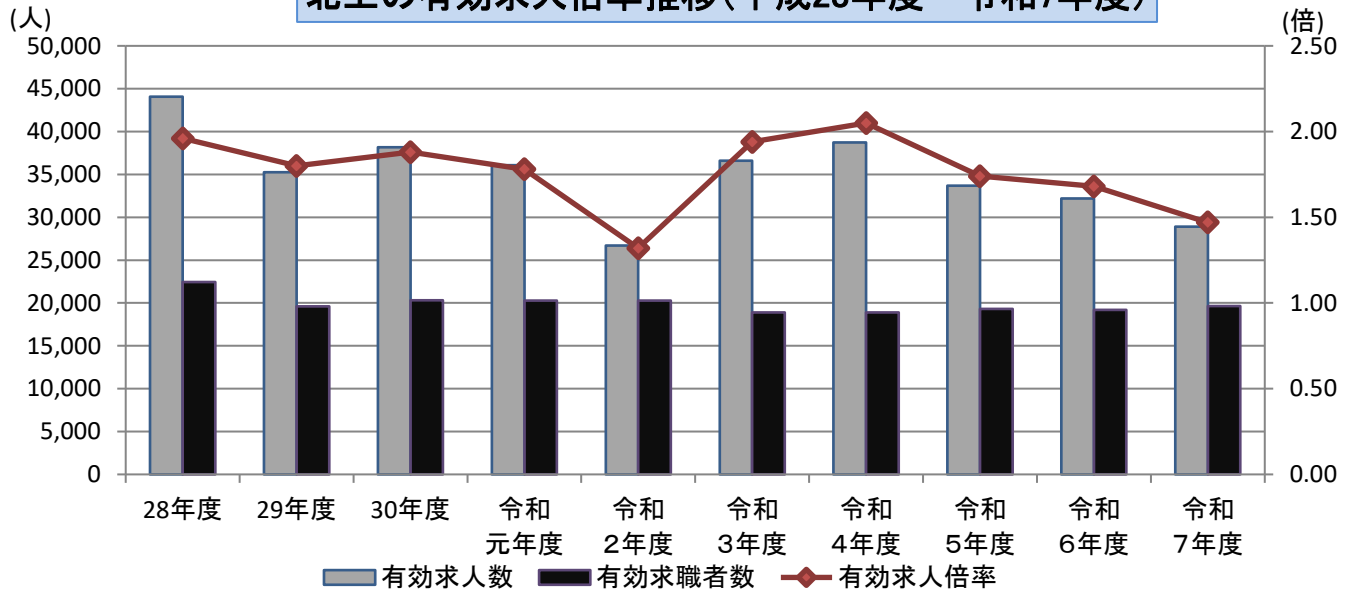


年・月	R6.10	11	12	R7.1	2	3	4	5	6	7	8	9	10	11	12	R8.1	2	3	4
北上	1.80	1.91	1.72	1.69	1.51	1.49	1.35	1.35	1.37	1.41	1.47	1.45	1.44	1.50	1.59	1.62	1.60	1.53	1.51
岩手	1.19	1.18	1.19	1.19	1.19	1.19	1.18	1.17	1.17	1.14	1.11	1.10	1.09	1.08	1.08	1.10	1.12	1.10	1.10
全国	1.26	1.26	1.25	1.25	1.25	1.25	1.25	1.23	1.22	1.22	1.21	1.20	1.19	1.19	1.20	1.18	1.19	1.18	1.18

※令和7年1月季節調整替え

※北上は原数値、全国・岩手は季節調整値

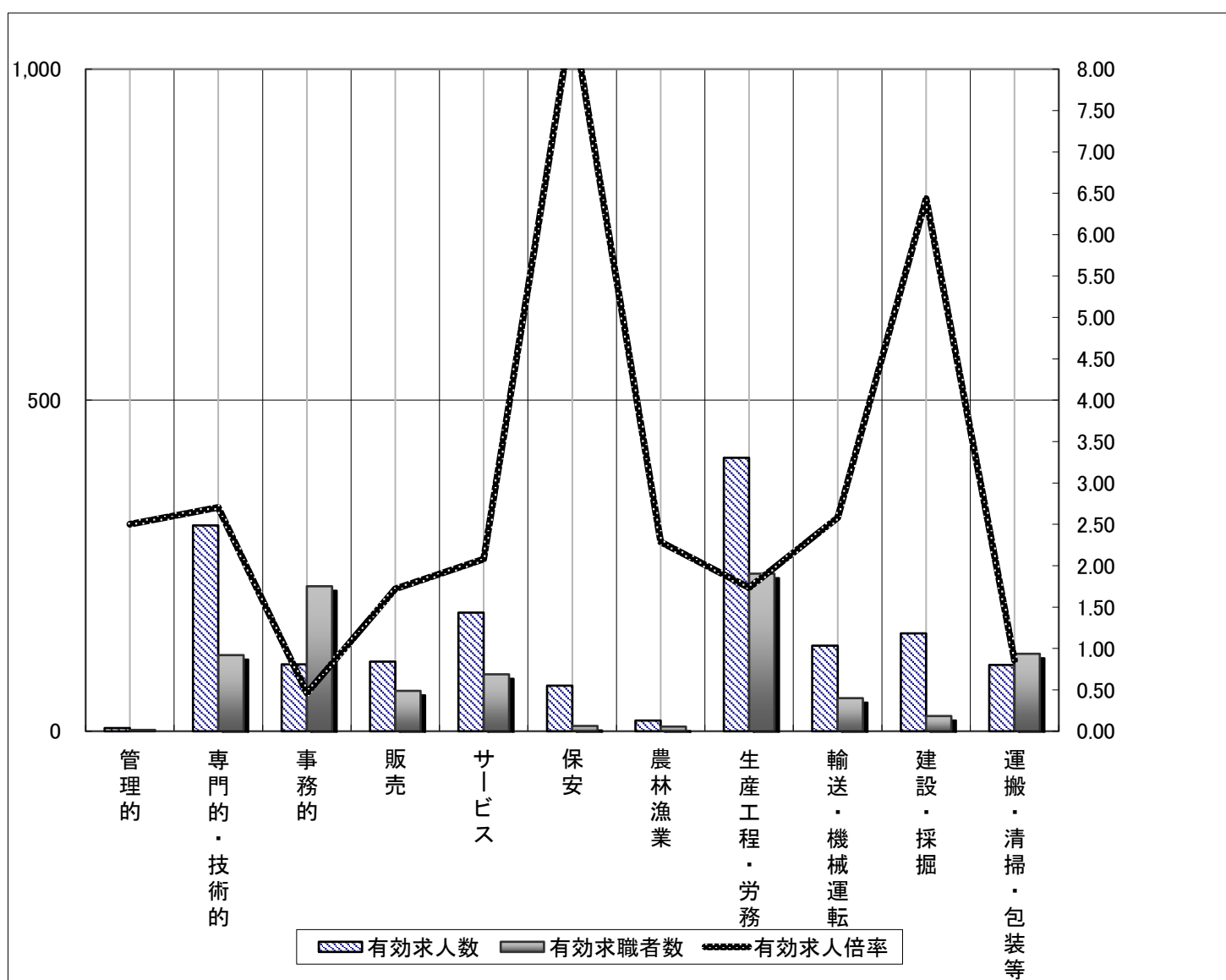
## 北上の有効求人倍率推移(平成28年度～令和7年度)



	28年度	29年度	30年度	令和元年度	令和2年度	令和3年度	令和4年度	令和5年度	令和6年度	令和7年度
有効求人倍率	1.96	1.80	1.88	1.78	1.32	1.94	2.05	1.74	1.68	1.47
有効求人人数	44,056	35,242	38,164	36,068	26,690	36,584	38,734	33,678	32,195	28,895
有効求職者数	22,459	19,623	20,298	20,296	20,278	18,897	18,910	19,326	19,178	19,655

## 求人・求職バランスシート(常用-フルタイム)

令和8年4月



\* 有効求人人数・有効求職者数は左目盛 (単位:人)、有効求人倍率は右目盛(単位:倍)

	管理的職業	専門的・技術的職業	事務的職業	販売の職業	サービスの職業	保安の職業	農林漁業の職業	生産工程・労務の職業	輸送・機械運転の職業	建設・採掘の職業	運搬・清掃・包装等の職業	職業計
有効求人人数	5	311	101	105	179	69	16	413	129	148	100	1,576
有効求職者数	2	115	219	61	86	8	7	238	50	23	117	1,027
有効求人倍率	2.50	2.70	0.46	1.72	2.08	8.63	2.29	1.74	2.58	6.43	0.85	1.53

(注) 有効求人倍率は有効求職者1人あたりの有効求人人数

職業別常用有効求人・求職対照表

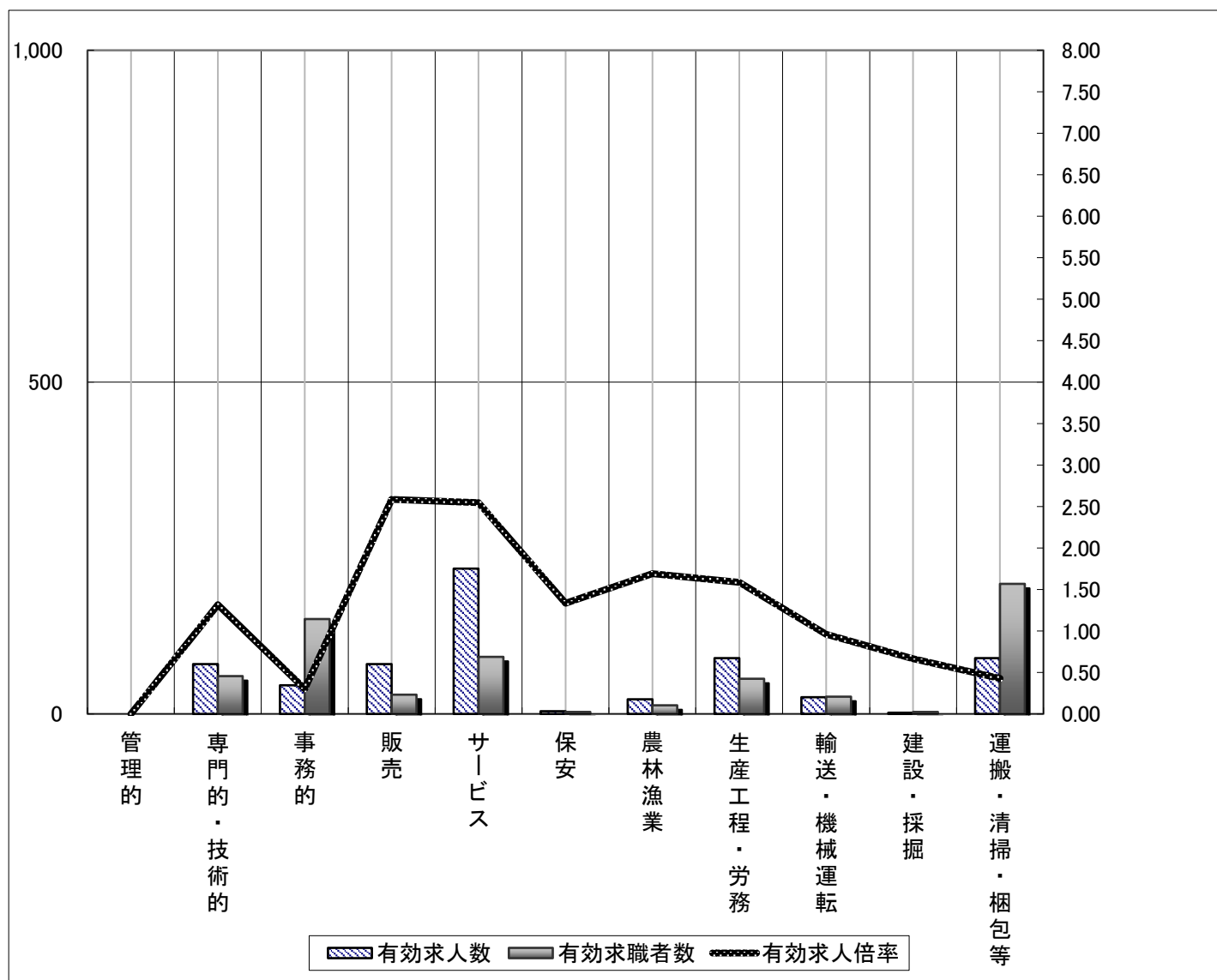
令和8年4月（パート・新卒を除くフルタイム）

北上公共職業安定所

項目（計／男・女） 職種群・職種	有効求人数	有効求職者数			有効求人 率 計	就職件数		
	計	計	男	女		計	男	女
職業計	1,576	1,027	576	450	1.53	64	29	35
管理的職業従事者	5	2	2		2.50			
専門的・技術的職業従事者	311	115	44	71	2.70	4	3	1
製造技術者（開発）	12	5	3	2	2.40			
製造技術者（開発除く）	8	9	8	1	0.89	2	2	
建築・土木・測量技術者	49	9	8	1	5.44			
情報処理・通信技術者	55	11	8	3	5.00			
その他の技術者	1	1		1	1.00			
医師、歯科医師、獣医師、薬剤師等	5							
保健師、助産師、看護師等	75	20		20	3.75			
医療技術者	26	6	1	5	4.33	1	1	
その他の保健医療従事者	18	3		3	6.00			
社会福祉専門職業従事者	43	30	8	22	1.43	1		1
美術家、デザイナー、写真家、映像撮影者	4	9	4	5	0.44			
その他の専門的職業	15	12	4	8	1.25			
事務従事者	101	219	55	164	0.46	17	2	15
一般事務従事者	56	187	38	149	0.30	9	1	8
会計事務従事者	5	9	4	5	0.56	1		1
生産関連事務従事者	21	14	9	5	1.50	5		5
営業・販売事務従事者	11	3		3	3.67	1		1
外勤事務従事者	1							
運輸・郵便事務従事者	7	2	1	1	3.50	1	1	
事務用機器操作員		4	3	1	0.00			
販売従事者	105	61	31	29	1.72	1	1	
商品販売従事者	37	39	11	28	0.95			
販売類似職業従事者	2							
営業職業従事者	66	22	20	1	3.00	1	1	
サービス職業従事者	179	86	34	52	2.08	9	2	7
家庭生活支援サービス職業従事者								
介護サービス職業従事者	55	23	5	18	2.39	3		3
保健医療サービス職業従事者	10	6	1	5	1.67			
生活衛生サービス職業従事者	23	6	2	4	3.83			
飲食物調理従事者	41	14	5	9	2.93	1		1
接客・給仕職業従事者	38	25	12	13	1.52	3	2	1
居住施設・ビル等の管理人	1	2	2		0.50			
その他のサービス職業従事者	11	10	7	3	1.10	2		2
保安職業従事者	69	8	8		8.63	1	1	
農林漁業従事者	16	7	6	1	2.29	1		1
生産工程従事者	413	238	169	69	1.74	19	10	9
生産設備制御・監視従事者（金属製品）	9	8	7	1	1.13			
生産設備制御・監視従事者（金属製品を除く）	11	10	4	6	1.10			
機械組立設備制御・監視の職業	15	5	5		3.00			
製品製造・加工処理従事者（金属製品）	83	40	34	6	2.08	7	5	2
製品製造・加工処理従事者（金属製品を除く）	86	57	33	24	1.51	2		2
機械組立従事者	81	79	61	18	1.03	6	3	3
機械整備・修理従事者	62	16	15	1	3.88	1	1	
製品検査従事者（金属製品）	6	8	4	4	0.75	2	1	1
製品検査従事者（金属製品を除く）	10	6	2	4	1.67			
機械検査従事者	29	1		1	29.00			
生産関連・生産類似作業従事者	21	8	4	4	2.63	1		1
輸送・機械運転従事者	129	50	50		2.58	7	7	
鉄道運転従事者								
自動車運転従事者	101	27	27		3.74	4	4	
船舶・航空機運転従事者								
その他の輸送従事者	3	8	8		0.38			
定置・建設機械運転従事者	25	15	15		1.67	3	3	
建設・採掘従事者	148	23	23		6.43	1	1	
建設躯体工事従事者	26	1	1		26.00			
建設従事者（建設躯体工事従事者を除く）	30	9	9		3.33			
電機工事従事者	46	7	7		6.57			
土木作業従事者	45	6	6		7.50	1	1	
採掘従事者	1							
運搬・清掃・包装等従事者	100	117	91	26	0.85	4	2	2
運搬従事者	46	48	42	6	0.96	1	1	
清掃従事者	33	12	8	4	2.75	1		1
包装従事者		1	1		0.00			
その他の運搬・清掃・包装等従事者	21	56	40	16	0.38	2	1	1
分類不能の職業		101	63	38	0.00			

## 求人・求職バランスシート(常用パート)

令和8年4月



\* 有効求人人数・有効求職者数は左目盛 (単位:人)、有効求人倍率は右目盛(単位:倍)

	管理的の職業	専門的・技術的の職業	事務的の職業	販売の職業	サービスの職業	保安の職業	農林漁業の職業	生産工程・労務の職業	輸送・機械運転の職業	建設・採掘の職業	運搬・清掃・包装等の職業	職業計
有効求人人数		75	43	75	219	4	22	84	25	2	84	633
有効求職者数		57	143	29	86	3	13	53	26	3	196	666
有効求人倍率		1.32	0.30	2.59	2.55	1.33	1.69	1.58	0.96	0.67	0.43	0.95

(注)有効求人倍率は有効求職者1人あたりの有効求人人数

職業別常用有効求人・求職対照表

令和8年4月（パートタイム）

北上公共職業安定所

職種群・職種 項目（計／男・女）	有効求人数	有効求職者数		有効求人 倍率	就職件数			
	計	計	男		女	計	男	女
職業計	633	666	245	421	0.95	59	19	40
管理的職業従事者								
専門的・技術的職業従事者	75	57	13	44	1.32	3		3
製造技術者（開発）								
製造技術者（開発除く）		1	1		0.00			
建築・土木・測量技術者								
情報処理・通信技術者		3	3		0.00			
その他の技術者								
医師、歯科医師、獣医師、薬剤師等	1	1		1	1.00			
保健師、助産師、看護師等	24	15	1	14	1.60			
医療技術者	13	3	1	2	4.33			
その他の保健医療従事者	4	2	1	1	2.00			
社会福祉専門職業従事者	29	17	3	14	1.71	2		2
美術家、デザイナー、写真家、映像撮影者		3	1	2	0.00			
その他の専門的職業	4	12	2	10	0.33	1		1
事務従事者	43	143	30	113	0.30	16	1	15
一般事務従事者	35	128	20	108	0.27	14	1	13
会計事務従事者	3	3	1	2	1.00	1		1
生産関連事務従事者	2	3	3		0.67			
営業・販売事務従事者	3					1		1
外勤事務従事者								
運輸・郵便事務従事者								
事務用機器操作員		9	6	3	0.00			
販売従事者	75	29	8	21	2.59	2	1	1
商品販売従事者	75	28	8	20		2	1	1
販売類似職業従事者		1		1	0.00			
営業職業従事者								
サービス職業従事者	219	86	12	74	2.55	9	3	6
家庭生活支援サービス職業従事者								
介護サービス職業従事者	33	12	2	10	2.75	2	1	1
保健医療サービス職業従事者	4	1		1	4.00			
生活衛生サービス職業従事者	5	5		5	1.00			
飲食物調理従事者	95	42	6	36	2.26	6	2	4
接客・給仕職業従事者	71	15		15	4.73	1		1
居住施設・ビル等の管理人		4	4		0.00			
その他のサービス職業従事者	11	7		7	1.57			
保安職業従事者	4	3	3		1.33			
農林漁業従事者	22	13	10	3	1.69	7	6	1
生産工程従事者	84	53	26	27	1.58	6	1	5
生産設備制御・監視従事者（金属製品）	1	2	2		0.50			
生産設備制御・監視従事者（金属製品を除く）								
機械組立設備制御・監視の職業		1	1		0.00			
製品製造・加工処理従事者（金属製品）	4	8	7	1	0.50			
製品製造・加工処理従事者（金属製品を除く）	54	10	3	7	5.40	2		2
機械組立従事者	6	20	11	9	0.30			
機械整備・修理従事者	11					1	1	
製品検査従事者（金属製品）		6	1	5	0.00			
製品検査従事者（金属製品を除く）	5	4	1	3	1.25	2		2
機械検査従事者	2	1		1	2.00			
生産関連・生産類似作業従事者	1	1		1	1.00	1		1
輸送・機械運転従事者	25	26	24	2	0.96	3	3	
鉄道運転従事者								
自動車運転従事者	25	18	17	1	1.39	3	3	
船舶・航空機運転従事者								
その他の輸送従事者		5	4	1	0.00			
定置・建設機械運転従事者		3	3		0.00			
建設・探掘従事者	2	3	3		0.67			
建設躯体工事従事者								
建設従事者（建設躯体工事従事者を除く）	1	1	1		1.00			
電機工事従事者								
土木作業従事者	1	2	2		0.50			
探掘従事者								
運搬・清掃・包装等従事者	84	196	88	108	0.43	13	4	9
運搬従事者	9	24	14	10	0.38	1	1	
清掃従事者	54	55	13	42	0.98	8	1	7
包装従事者	1	6	2	4	0.17	1		1
その他の運搬・清掃・包装等従事者	20	111	59	52	0.18	3	2	1
分類不能の職業		57	28	29	0.00			

## 令和8年度 新規求職者(常用)の態様別・年齢別状況(4月)

態様別	年齢別					
	計	24歳以下	25～34歳	35～44歳	45～54歳	55歳以上
新規求職者総数	283 ( ▲ 6.9 )	28 ( ▲ 36.4 )	67 ( 3.1 )	60 ( ▲ 7.7 )	54 ( 3.8 )	74 ( ▲ 5.1 )
在職者	120 ( ▲ 0.8 )	9 ( ▲ 59.1 )	34 ( 25.9 )	34 ( 17.2 )	23 ( ▲ 8.0 )	20 ( 11.1 )
離職者	147 ( ▲ 9.8 )	16 ( ▲ 5.9 )	28 ( ▲ 17.6 )	26 ( ▲ 13.3 )	26 ( 0.0 )	51 ( ▲ 8.9 )
うち事業主都合	45 ( 25.0 )	1 ( 0.0 )	5 ( ▲ 37.5 )	9 ( 80.0 )	10 ( 150.0 )	20 ( 11.1 )
うち自己都合	93 ( ▲ 35.4 )	15 ( ▲ 6.3 )	23 ( ▲ 11.5 )	17 ( ▲ 22.7 )	15 ( ▲ 31.8 )	23 ( ▲ 17.9 )
うち定年退職	6 ( ▲ 25.0 )	0 ( - )	0 ( - )	0 ( - )	0 ( - )	5 ( ▲ 37.5 )
無業者	16 ( ▲ 20.0 )	3 ( ▲ 40.0 )	5 ( 25.0 )	0 ( ▲ 100.0 )	5 ( 400.0 )	3 ( ▲ 25.0 )

(注) ( )内は前年同期比(%)

# 中途採用者採用時賃金情報

令和8年1月～3月内容分

(月額、単位：千円)

性・職業・規模別		年齢別											
		合計	～19歳	20歳～	25歳～	30歳～	35歳～	40歳～	45歳～	50歳～	55歳～	60歳～	65歳～
男	計	254	238	236	244	257	263	267	268	314	253	236	194
	職業別												
	専門・技術職	260	-	237	244	256	274	278	281	312	295	220	-
	管理職	414	-	-	-	-	370	-	-	500	-	-	200
	事務職	251	-	209	216	269	-	270	271	300	289	250	165
	販売職	267	-	245	-	-	270	222	-	298	290	-	-
	サービス職	229	212	203	218	228	235	293	218	250	208	228	176
	保安職	249	-	-	-	-	300	300	222	300	209	-	-
	農林漁業職	209	-	204	218	-	-	-	-	210	-	-	-
	運輸職	262	300	-	277	200	232	240	332	284	263	258	196
	生産工程・労務職	252	241	243	250	261	258	246	253	312	256	224	198
	規模別												
	29人以下	238	215	220	237	298	207	259	260	263	221	231	197
	30～99人	274	282	223	219	232	327	300	295	378	286	256	214
	100～299人	251	246	219	259	243	257	218	239	342	262	-	-
300～499人	258	267	259	256	260	261	255	192	273	-	-	-	
500～999人	236	-	230	234	239	243	229	260	-	-	-	-	
女	計	214	216	209	226	212	211	216	226	206	214	190	164
	職業別												
	専門・技術職	232	-	213	235	238	238	256	262	196	213	195	-
	管理職	-	-	-	-	-	-	-	-	-	-	-	-
	事務職	195	-	202	181	196	191	193	205	206	-	-	160
	販売職	201	272	272	-	225	155	153	156	-	-	-	-
	サービス職	206	190	192	249	208	211	200	222	214	169	193	-
	保安職	-	-	-	-	-	-	-	-	-	-	-	-
	農林漁業職	200	-	-	-	-	-	-	-	200	-	-	-
	運輸職	194	-	-	163	-	-	-	233	-	204	175	-
	生産工程・労務職	218	260	221	226	188	193	225	234	221	320	-	167
	規模別												
	29人以下	204	187	201	235	185	207	189	212	205	209	175	167
	30～99人	210	272	183	205	231	183	212	250	203	205	185	-
	100～299人	211	-	195	211	183	199	217	230	224	232	-	-
300～499人	207	-	255	-	223	219	178	-	173	-	-	-	
500～999人	243	260	237	243	241	240	264	-	-	-	-	-	

(注) 常用労働者として中途採用された者（新規学卒者含まず）の採用時賃金の平均値  
 (基本給・定額的に支払われる手当を含み、賞与・時間外手当等を含みません)

# 求人賃金・求職者希望賃金情報 (常用)

令和8年4月

(単位:円)

求人・求職別 職業・年齢別		求人賃金 (月額)		求職者希望賃金 (月額)
		下限平均	上限平均	
合 計		216,291	266,154	223,794
職 業 別	管理的職業	196,250	220,600	-
	研究・技術の職業	281,367	348,367	242,000
	法務・経営・文化芸術等の専門的職業	241,560	264,887	236,000
	医療・看護・保険の職業	220,305	255,776	224,286
	保育・教育の職業	199,650	237,288	185,000
	事務的職業	190,489	230,974	202,545
	販売・営業の職業	232,045	311,988	193,636
	福祉・介護の職業	184,515	211,971	206,667
	サービスの職業	230,395	282,317	203,333
	警備・保安の職業	196,144	208,141	190,000
	農林漁業の職業	180,000	250,000	233,333
	製造・修理・塗装・製図等の職業	202,866	257,287	211,636
	配送・運輸・機械運転の職業	225,068	272,907	385,500
	建設・土木・電気工事の職業	207,622	296,979	228,750
運搬・清掃・包装・選別等の職業	194,956	221,590	194,091	
年 齢 別	24歳以下			206,400
	25歳～34歳			212,759
	35歳～44歳			220,370
	45歳～54歳			216,939
	55歳以上			247,612

(注) 1 「求人賃金」は1か月間に受理した求人票(基本給+定額的に支払われる手当、時間外手当含まず)の  
上限額と下限額の月額平均値

2 「求職者希望賃金」は1か月間に新たに求職申込みをした人の希望賃金の平均値

# 求人賃金・求職者希望賃金情報 (パート)

令和8年4月

(単位:円)

求人・求職別 職業・年齢別		求人賃金 (時給)		求職者希望賃金 (時給)
		下限平均	上限平均	
合 計		1,123	1,225	1,090
職 業 別	管理的職業	-	-	-
	研究・技術の職業	-	-	1,200
	法務・経営・文化芸術等の専門的職業	-	-	1,031
	医療・看護・保険の職業	1,404	1,532	1,539
	保育・教育の職業	1,210	1,284	1,062
	事務的職業	1,085	1,168	1,096
	販売・営業の職業	1,062	1,096	1,082
	福祉・介護の職業	1,141	1,263	1,059
	サービスの職業	1,082	1,232	1,045
	警備・保安の職業	1,031	1,031	1,087
	農林漁業の職業	1,123	1,246	1,150
	製造・修理・塗装・製図等の職業	1,102	1,185	1,031
	配送・運輸・機械運転の職業	1,116	1,163	1,071
	建設・土木・電気工事の職業	1,386	1,386	1,031
運搬・清掃・包装・選別等の職業	1,084	1,148	1,068	
年 齢 別	24歳以下			1,059
	25歳～34歳			1,067
	35歳～44歳			1,103
	45歳～54歳			1,076
	55歳以上			1,094

(注) 1 「求人賃金」は1か月間に受理した求人票(基本給+定額的に支払われる手当、時間外手当含まず)の  
上限額と下限額の時給平均値

2 「求職者希望賃金」は、1か月間に新たに求職申込みをした人の希望賃金(時給)の平均値

# 求 職 登 録 者 の 資 格 所 持 状 況

令和8年5月26日現在

北上公共職業安定所

免許・資格 コード	名 称	計	~24歳	25歳 ~34歳	35歳 ~44歳	45歳 ~54歳	55歳 ~
1206	電気工事施工管理技士(1級)	1	0	0	0	0	1
1207	“(2級)	2	0	0	0	0	2
1301	建築士(1級)	3	0	0	0	0	3
1302	“(2級)	3	0	0	0	2	1
1308	インテリアコーディネーター	1	0	0	0	0	1
1315	建築施工管理技士(1級)	2	0	0	0	0	2
1316	“(2級)	3	0	0	0	0	3
1404	土木施工管理技士(1級)	9	0	0	1	1	7
1405	“(2級)	10	0	0	1	2	7
1408	測量士	2	0	0	0	0	2
1409	測量士補	3	0	0	1	1	1
1505	基本情報技術者	7	1	1	2	1	2
3873~75	情報処理技能検定(1~3級)	12	2	6	3	0	1
1704	薬剤師	2	0	1	0	0	1
1801	保健師	4	0	0	2	0	2
1803	看護師	34	1	2	12	7	12
1804	准看護師	9	0	2	1	2	4
1903	臨床工学技士		0	0	0	0	0
1904	理学療法士	1	1	0	0	0	0
1905	作業療法士	5	2	1	2	0	0
1906	歯科技工士	3	0	0	0	1	2
1907	歯科衛生士	3	0	1	0	1	1
1908	診療放射線技師	2	0	1	0	0	1
2001	管理栄養士	4	0	3	1	0	0
2002	栄養士	7	0	1	2	0	4
2202	衛生管理者(第1種)	7	0	0	0	2	5
2203	“(第2種)	4	0	0	0	2	2
2301	社会福祉士	10	0	4	2	4	0
2302	介護福祉士	56	3	14	9	18	12
2303	保育士	44	2	12	13	5	12
2304	ホームヘルパー(1級)	1	0	0	0	1	0
2305	“(2級)	59	0	3	14	16	26
2307	精神保健福祉士	2	0	2	0	0	0
2308	ケアマネージャー	14	0	1	0	5	8
2313	介護職員初任者研修	21	1	6	4	4	6
2314	介護職員実務者研修	7	0	1	0	4	2
2601	幼稚園教諭	37	1	12	13	3	8
3207	宅地建物取引士	8	0	0	1	1	6
3322~24	TOEIC(730点~/600点~/470点~)	4	1	0	1	1	1
3706	貨物自動車輸送事業運行管理者	5	0	0	2	0	3
3707	医療保険請求事務者		0	0	0	0	0
3708~09	医療事務管理士(1~2級)	1	0	0	0	0	1
4101~03	販売士(1~3級)	6	0	0	2	1	3

免許・資格 コード	名 称	計	~24歳	25歳 ~34歳	35歳 ~44歳	45歳 ~54歳	55歳 ~
4301	理容師	3	0	0	1	0	2
4303	美容師	15	2	3	5	4	1
4401	調理師	46	1	6	9	7	23
4501	消防設備士(甲種)	3	0	0	0	1	2
4502	“(乙種)	5	0	0	1	0	4
4801	大型自動車免許(一種)	106	0	6	12	24	64
4802	“(二種)	11	0	0	0	4	7
4804	普通自動車免許(二種)	8	0	0	0	2	6
4806	大型特殊自動車免許(一種)	54	3	3	5	12	31
4807	“(二種)		0	0	0	0	0
4811	牽引免許(一種)	9	0	1	2	3	3
4812	“(二種)		0	0	0	0	0
4813	フォークリフト運転者	225	1	19	33	55	117
4817	中型自動車免許(一種)	20	0	5	2	3	10
5202	有機溶剤作業主任者	28	5	5	5	3	10
5206	危険物取扱者(甲種)	1	0	0	1	0	0
5207	“(乙種)	87	1	5	8	24	49
5208	“(丙種)	30	2	3	4	8	13
5416~19	めっき技能士(特級、1~3級)	3	1	1	0	0	1
5422	プレス機械作業主任者	2	0	0	0	1	1
5503	ガス溶接作業主任者	6	0	1	0	2	3
5504~05	溶接技術者(1~2級)		0	0	0	0	0
5507	溶接作業技能者	3	0	0	1	0	2
5803	自動車車体整備士		0	0	0	0	0
5818	二級自動車整備士	9	0	2	0	3	4
5819	三級自動車整備士	3	0	0	0	0	3
6612~13	CAD利用技術者(1~2級)		0	0	0	0	0
6617~20	CADトレース技能検定(1級~4級)		0	0	0	0	0
6701~03	ボイラー技士(特級、1~2級)	22	1	1	1	3	16
6704	ボイラー整備士		0	0	0	0	0
6705	ボイラー取扱技能者(小規模のボイラー取扱者)	2	0	0	2	0	0
6708	クレーン運転士	3	0	0	1	1	1
6709	移動式クレーン運転士	13	0	0	1	4	8
6710	小型移動式クレーン運転技能者	37	0	4	3	8	22
6711	床上操作式 “	12	0	0	5	3	4
6714	車輛系建設機械(基礎工事用)運転技能者	16	0	1	1	5	9
6715	“(整地・運搬・積込用)運転技能者	40	2	3	3	10	22
6716	“(解体用)運転技能者	8	0	0	2	2	4
6718	玉掛技能者	100	3	12	19	23	43
6808	電気工事士(第1種)	6	1	0	0	0	5
6809	“(第2種)	39	4	3	3	7	22
7107~09	配管技能士(1~3級)	2	0	1	0	0	1
7110~11	管工事施工管理技士(1~2級)	5	0	0	0	0	5

使用者も、労働者も。

必ずチェック!

# 最低賃金

## 岩手県最低賃金

時間額 **1,031** 円

## 岩手県の産業別最低賃金

○鉄鋼業、金属線製品、  
その他の金属製品製造業

時間額 1,072円 令和8年1月15日発効

○自動車小売業

時間額 1,068円 令和8年1月15日発効

○光学機械器具・レンズ、  
時計・同部分品製造業

時間額 1,052円 令和8年2月1日発効

○各種商品小売業

時間額 767円 平成28年12月11日発効  
(岩手県最低賃金を適用)

○電子部品・デバイス・電子回路、  
電気機械器具、情報通信機械器具製造業

時間額 1,039円 令和8年1月15日発効

○百貨店・総合スーパー

時間額 800円 平成30年12月28日発効  
(岩手県最低賃金を適用)

詳しくは、岩手労働局又は最寄りの労働基準監督署へ

岩手労働局労働基準部賃金室 TEL. 019-604-3008  
花巻労働基準監督署 TEL. 0198-23-5231