

雇 用 情 報 資 料

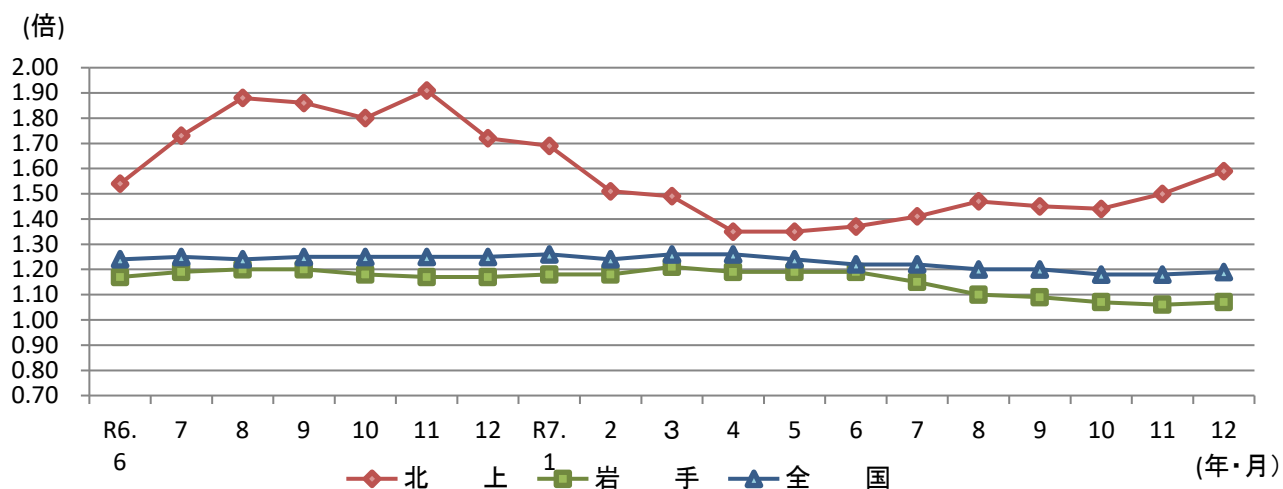
令和7年12月

(令和7年12月内容-令和8年1月30日公表)

北上公共職業安定所

※当資料中、職業別の区分については、平成21年12月改定の「日本標準職業分類」に基づく区分である。

最近の北上・岩手・全国の有効求人倍率推移

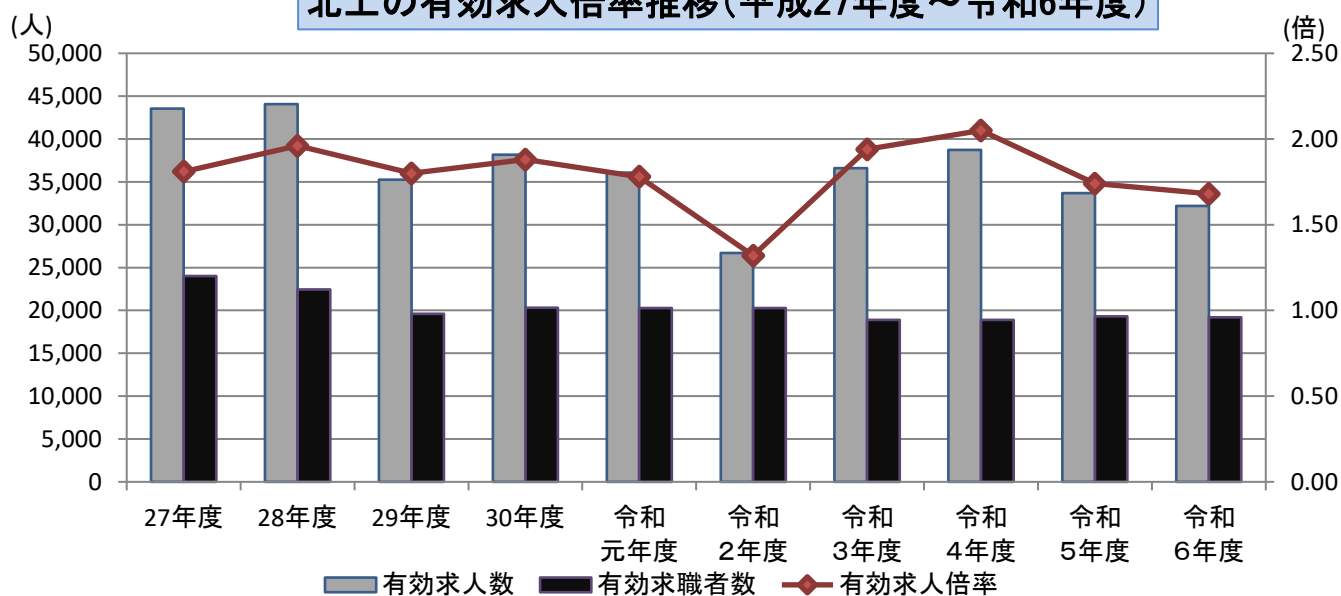


年・月	R6. 6	7	8	9	10	11	12	R7. 1	2	3	4	5	6	7	8	9	10	11	12
北上	1.54	1.73	1.88	1.86	1.80	1.91	1.72	1.69	1.51	1.49	1.35	1.35	1.37	1.41	1.47	1.45	1.44	1.50	1.59
岩手	1.17	1.19	1.20	1.20	1.18	1.17	1.17	1.18	1.18	1.21	1.19	1.19	1.19	1.15	1.10	1.09	1.07	1.06	1.07
全国	1.24	1.25	1.24	1.25	1.25	1.25	1.25	1.26	1.24	1.26	1.26	1.24	1.22	1.22	1.20	1.20	1.18	1.18	1.19

※令和7年1月季節調整替え

※北上は原数値、全国・岩手は季節調整値

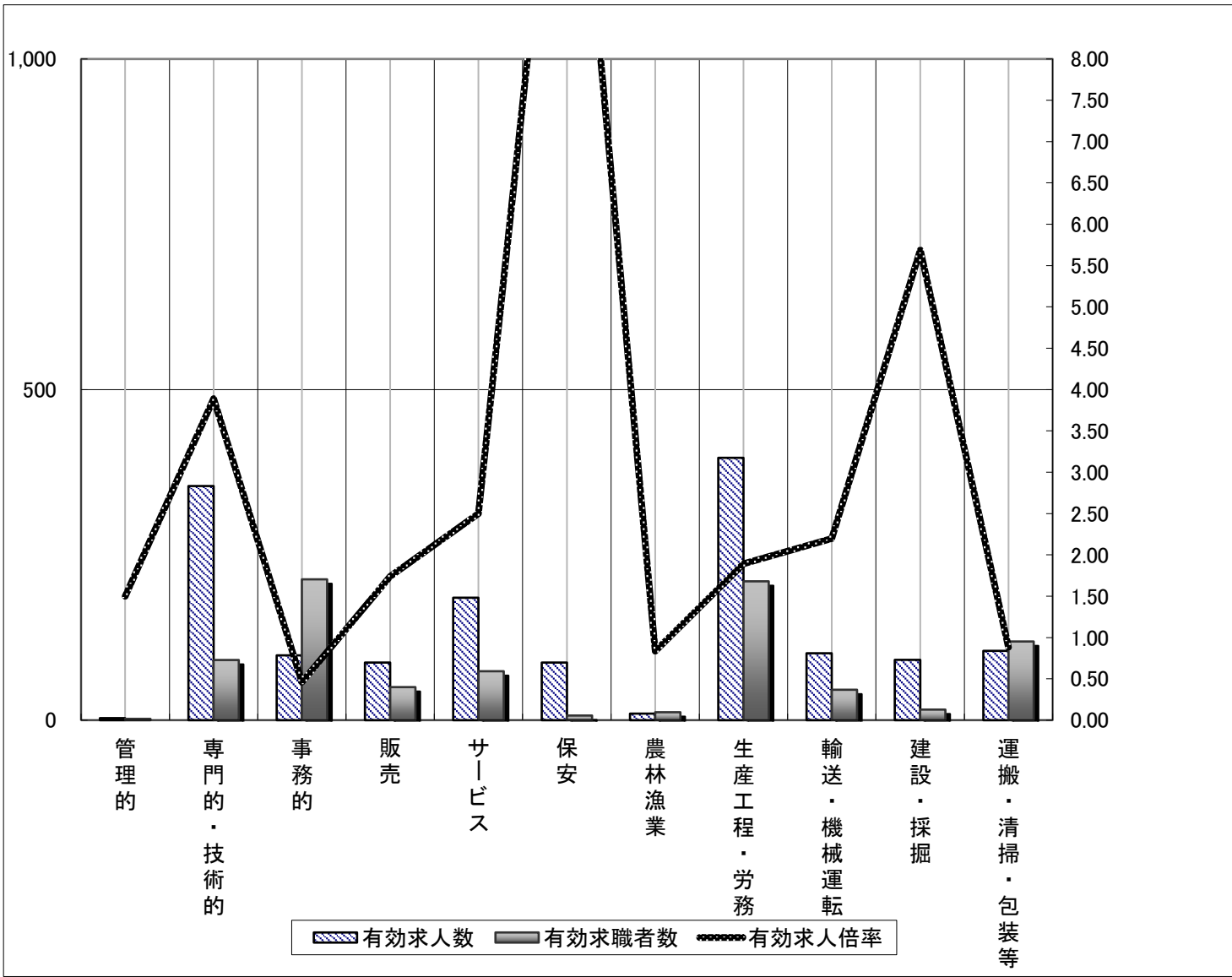
北上の有効求人倍率推移(平成27年度～令和6年度)



	27年度	28年度	29年度	30年度	令和元年度	令和2年度	令和3年度	令和4年度	令和5年度	令和6年度
有効求人倍率	1.81	1.96	1.80	1.88	1.78	1.32	1.94	2.05	1.74	1.68
有効求人数	43,552	44,056	35,242	38,164	36,068	26,690	36,584	38,734	33,678	32,195
有効求職者数	24,017	22,459	19,623	20,298	20,296	20,278	18,897	18,910	19,326	19,178

求人・求職バランスシート(常用-フルタイム)

令和7年12月



* 有効求人数・有効求職者数は左目盛（単位：人）、有効求人倍率は右目盛（単位：倍）

	管理的職業	専門的・ 技術的職業	事務的職業	販売の職業	サービスの職業	保安の職業	農林漁業 の職業	生産工程・ 労務の職業	輸送・機械 運転の職業	建設・採掘 の職業	運搬・清掃・ 包装等の 職業	職業計
有効求人数	3	354	98	87	185	87	10	397	101	91	105	1,518
有効求職者数	2	91	213	50	74	7	12	210	46	16	119	913
有効求人倍率	1.50	3.89	0.46	1.74	2.50	12.43	0.83	1.89	2.20	5.69	0.88	1.66

（注） 有効求人倍率は有効求職者1人あたりの有効求人数

職 業 別 常 用 有 効 求 人 ・ 求 職 対 照 表

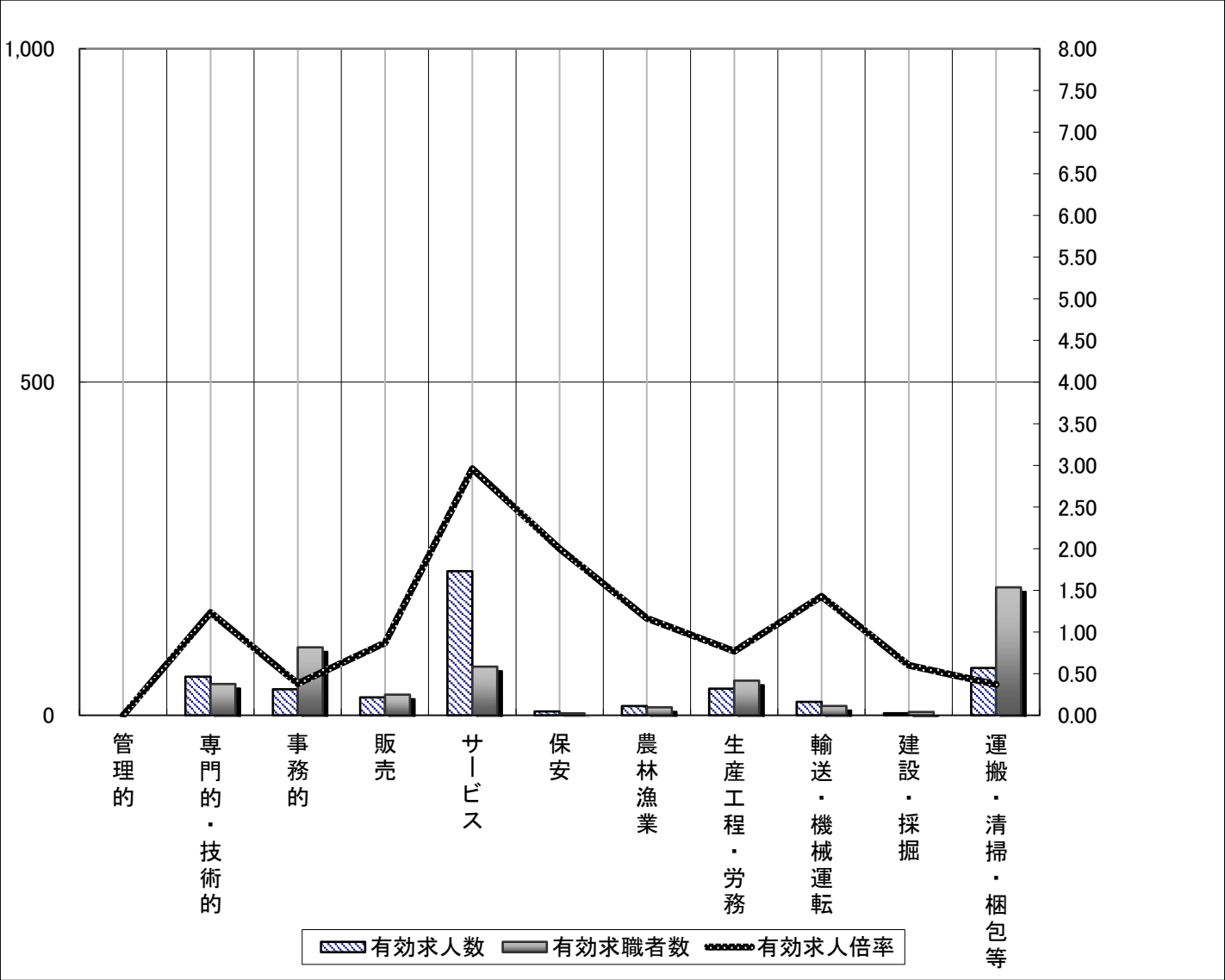
令和7年12月（パート・新卒を除くフルタイム）

北上公共職業安定所

項目（計／男・女） 職種群・職種	有効求人数	有 効 求 職 者 数			有効求人 倍 率	就 職 件 数		
	計	計	男	女	計	計	男	女
職 業 計	1,518	913	523	389	1.66	44	26	18
管理的職業従事者	3	2	2		1.50	1	1	
専門的・技術的職業従事者	354	91	44	47	3.89	4	1	3
製造技術者（開発）	29	6	6		4.83	1	1	
製造技術者（開発除く）	26	7	7		3.71			
建築・土木・測量技術者	45	5	5		9.00			
情報処理・通信技術者	84	11	10	1	7.64			
その他の技術者	1	1	1		1.00			
医師、歯科医師、獣医師、薬剤師等	4	2	1	1	2.00			
保健師、助産師、看護師等	52	17	1	16	3.06	1		1
医療技術者	23	2		2	11.50			
その他の保健医療従事者	16	3		3	5.33			
社会福祉専門職業従事者	44	20	6	14	2.20	2		2
美術家、デザイナー、写真家、映像撮影者	6	8	2	6	0.75			
その他の専門的職業	24	9	5	4	2.67			
事務従事者	98	213	52	161	0.46	5		5
一般事務従事者	57	185	35	150	0.31	4		4
会計事務従事者	8	8	3	5	1.00			
生産関連事務従事者	17	7	7		2.43	1		1
営業・販売事務従事者	10	5	1	4	2.00			
外勤事務従事者								
運輸・郵便事務従事者	6	2	2		3.00			
事務用機器操作員		6	4	2	0.00			
販売従事者	87	50	23	26	1.74	1	1	
商品販売従事者	32	28	7	21	1.14			
販売類似職業従事者	2							
営業職業従事者	53	22	16	5	2.41	1	1	
サービス職業従事者	185	74	37	37	2.50	5	1	4
家庭生活支援サービス職業従事者								
介護サービス職業従事者	61	17	7	10	3.59	3		3
保健医療サービス職業従事者	8	9	2	7	0.89			
生活衛生サービス職業従事者	24	4	2	2	6.00			
飲食物調理従事者	19	11	7	4	1.73			
接客・給仕職業従事者	60	21	10	11	2.86	1	1	
居住施設・ビル等の管理人	1	4	4		0.25			
その他のサービス職業従事者	12	8	5	3	1.50	1		1
保安職業従事者	87	7	7		12.43	2	2	
農林漁業従事者	10	12	10	2	0.83	1	1	
生産工程従事者	397	210	147	63	1.89	13	9	4
生産設備制御・監視従事者（金属製品）	5	7	7		0.71	1	1	
生産設備制御・監視従事者（金属製品を除く）	4	9	5	4	0.44			
機械組立設備制御・監視の職業	15	5	4	1	3.00	2	2	
製品製造・加工処理従事者（金属製品）	113	36	32	4	3.14	4	4	
製品製造・加工処理従事者（金属製品を除く）	59	38	21	17	1.55	3	2	1
機械組立従事者	72	76	52	24	0.95	3		3
機械整備・修理従事者	99	16	15	1	6.19			
製品検査従事者（金属製品）	8	11	5	6	0.73			
製品検査従事者（金属製品を除く）	6	2		2	3.00			
機械検査従事者	7	1		1	7.00			
生産関連・生産類似作業従事者	9	9	6	3	1.00			
輸送・機械運転従事者	101	46	44	2	2.20	4	3	1
鉄道運転従事者								
自動車運転従事者	78	26	25	1	3.00	4	3	1
船舶・航空機運転運転従事者		1	1		0.00			
その他の輸送従事者		9	8	1	0.00			
定置・建設機械運転従事者	23	10	10		2.30			
建設・採掘従事者	91	16	16		5.69			
建設躯体工事従事者	12							
建設従事者（建設躯体工事従事者を除く）	33	9	9		3.67			
電機工事従事者	24	4	4		6.00			
土木作業従事者	22	3	3		7.33			
採掘従事者								
運搬・清掃・包装等従事者	105	119	95	24	0.88	8	7	1
運搬従事者	58	56	50	6	1.04	5	5	
清掃従事者	23	7	4	3	3.29	1	1	
包装従事者								
その他の運搬・清掃・包装等従事者	24	56	41	15	0.43	2	1	1
分類不能の職業		73	46	27	0.00			

求人・求職バランスシート(常用パート)

令和7年12月



* 有効求人数・有効求職者数は左目盛（単位：人）、有効求人倍率は右目盛（単位：倍）

	管理的職業	専門的・ 技術的職業	事務的職業	販売の職業	サービスの職業	保安の職業	農林漁業 の職業	生産工程・ 労務の職業	輸送・機械 運転の職業	建設・採掘 の職業	運搬・清掃・ 包装等の 職業	職業計
有効求人数		58	39	27	216	6	14	40	20	3	71	494
有効求職者数		47	102	31	73	3	12	52	14	5	192	564
有効求人倍率		1.23	0.38	0.87	2.96	2.00	1.17	0.77	1.43	0.60	0.37	0.88

(注) 有効求人倍率は有効求職者1人あたりの有効求人数

職 業 別 常 用 有 効 求 人 ・ 求 職 対 照 表

令和7年12月（パートタイム）

北上公共職業安定所

項目（計／男・女） 職種群・職種	有効求人数	有 効 求 職 者 数			有効求人 倍 率	就 職 件 数		
	計	計	男	女	計	計	男	女
職 業 計	494	564	221	343	0.88	36	6	30
管理的職業従事者								
専門的・技術的職業従事者	58	47	10	37	1.23	6		6
製造技術者（開発）								
製造技術者（開発除く）		2	2		0.00			
建築・土木・測量技術者								
情報処理・通信技術者		3	3		0.00			
その他の技術者								
医師、歯科医師、獣医師、薬剤師等	1	1		1	1.00			
保健師、助産師、看護師等	15	14		14	1.07	3		3
医療技術者	12	4		4	3.00	1		1
その他の保健医療従事者	3	3	1	2	1.00			
社会福祉専門職業従事者	25	12	3	9	2.08	2		2
美術家、デザイナー、写真家、映像撮影者		3	1	2	0.00			
その他の専門的職業	2	5		5	0.40			
事務従事者	39	102	22	80	0.38	5	1	4
一般事務従事者	33	88	16	72	0.38	3		3
会計事務従事者	2	1		1	2.00	1	1	
生産関連事務従事者	3	2	1	1	1.50			
営業・販売事務従事者	1	1		1	1.00	1		1
外勤事務従事者		1		1	0.00			
運輸・郵便事務従事者								
事務用機器操作員		9	5	4	0.00			
販売従事者	27	31	5	26	0.87			
商品販売従事者	27	28	5	23	0.96			
販売類似職業従事者		1		1	0.00			
営業職業従事者		2		2	0.00			
サービス職業従事者	216	73	11	62	2.96	9	1	8
家庭生活支援サービス職業従事者								
介護サービス職業従事者	23	16	3	13	1.44	1		1
保健医療サービス職業従事者	2	3		3	0.67			
生活衛生サービス職業従事者	5	3		3	1.67			
飲食物調理従事者	81	23	3	20	3.52	5		5
接客・給仕職業従事者	94	17	1	16	5.53			
居住施設・ビル等の管理人		4	3	1	0.00			
その他のサービス職業従事者	11	7	1	6	1.57	3	1	2
保安職業従事者	6	3	3		2.00	2	1	1
農林漁業従事者	14	12	7	5	1.17			
生産工程従事者	40	52	28	24	0.77	5	1	4
生産設備制御・監視従事者（金属製品）		2	2		0.00			
生産設備制御・監視従事者（金属製品を除く）		1		1	0.00			
機械組立設備制御・監視の職業		2	2		0.00			
製品製造・加工処理従事者（金属製品）	1	7	7		0.14	1		1
製品製造・加工処理従事者（金属製品を除く）	19	8	4	4	2.38	2	1	1
機械組立従事者	3	22	12	10	0.14			
機械整備・修理従事者	10							
製品検査従事者（金属製品）		6		6	0.00			
製品検査従事者（金属製品を除く）	6					2		2
機械検査従事者	1	2		2	0.50			
生産関連・生産類似作業従事者		2	1	1	0.00			
輸送・機械運転従事者	20	14	13	1	1.43	1	1	
鉄道運転従事者								
自動車運転従事者	19	11	10	1	1.73	1	1	
船舶・航空機運転運転従事者								
その他の輸送従事者		3	3		0.00			
定置・建設機械運転従事者	1							
建設・採掘従事者	3	5	5		0.60			
建設躯体工事従事者		1	1		0.00			
建設従事者（建設躯体工事従事者を除く）	3	3	3		1.00			
電機工事従事者		0						
土木作業従事者		1	1		0.00			
採掘従事者								
運搬・清掃・包装等従事者	71	192	101	91	0.37	8	1	7
運搬従事者	13	20	16	4	0.65	1		1
清掃従事者	42	59	22	37	0.71	3		3
包装従事者		9	6	3	0.00			
その他の運搬・清掃・包装等従事者	16	104	57	47	0.15	4	1	3
分類不能の職業		33	16	17	0.00			

令和7年度 新規求職者(常用)の態様別・年齢別状況(10月～12月)

年齢別 態様別	計	24歳以下	25～34歳	35～44歳	45～54歳	55歳以上
新規求職者総数	639 (▲ 9.9)	67 (▲ 24.7)	147 (3.5)	124 (▲ 7.5)	141 (▲ 7.2)	160 (▲ 16.7)
在職者	299 (▲ 5.1)	35 (▲ 7.9)	78 (▲ 3.7)	64 (▲ 4.5)	60 (▲ 10.4)	62 (▲ 13.9)
離職者	293 (▲ 15.8)	26 (▲ 39.5)	113 (109.3)	56 (▲ 12.5)	75 (5.6)	82 (▲ 29.3)
うち事業主都合	60 (▲ 45.0)	0 (▲ 100.0)	7 (16.7)	9 (▲ 35.7)	18 (▲ 33.3)	22 (▲ 60.0)
うち自己都合	219 (▲ 0.5)	26 (▲ 33.3)	47 (▲ 2.1)	45 (▲ 8.2)	55 (27.9)	41 (0.0)
うち定年退職	8 (▲ 50.0)	0 (-)	0 (-)	0 (-)	0 (-)	17 (6.3)
無業者	47 (2.2)	6 (▲ 25.0)	15 (114.3)	4 (33.3)	6 (▲ 57.1)	16 (14.3)

(注) ()内は前年同期比(%)

中途採用者採用時賃金情報

令和7年10月～12月内容分

(月額、単位：千円)

性・職業・規模別			年 齢 別											
			合 計											
				～19歳	20歳～	25歳～	30歳～	35歳～	40歳～	45歳～	50歳～	55歳～	60歳～	65歳～
男	計		246	226	235	232	248	244	253	268	270	274	290	220
	職 業 別	専 門 ・ 技 術 職	240	-	224	227	264	232	235	264	274	265	195	80
		管 理 職	332	-	255	185	-	246	-	507	507	336	-	451
		事 務 職	279	190	-	180	276	273	326	283	225	369	-	193
		販 売 職	222	-	189	187	260	250	292	-	182	240	-	-
		サービス職	215	181	209	200	200	236	194	209	230	276	362	219
		保 安 職	241	-	-	-	260	-	-	255	200	248	-	-
		農林漁業職	215	-	220	-	-	200	-	-	226	-	-	-
		運 輸 職	217	-	300	230	227	169	191	235	146	251	244	210
		生産工程・労務職	255	250	247	254	241	255	263	252	322	262	326	217
		規 模 別	29人以下	232	196	202	220	219	205	301	264	256	267	225
	30～99人		265	220	239	231	254	251	247	311	287	318	244	193
	100～299人		246	194	234	228	241	263	265	292	340	239	396	165
	300～499人		247	257	250	258	250	247	230	216	236	220	-	-
	500～999人		224	-	225	215	224	233	237	245	260	-	-	-
女	計		208	177	209	211	211	208	198	206	175	234	257	176
	職 業 別	専 門 ・ 技 術 職	222	205	223	225	239	214	200	247	153	239	179	-
		管 理 職	201	-	-	203	-	-	199	-	-	-	-	-
		事 務 職	196	-	182	184	187	192	197	184	185	304	299	-
		販 売 職	246	-	272	-	220	-	-	-	-	-	-	-
		サービス職	190	153	191	205	190	186	177	190	174	208	254	176
		保 安 職	-	-	-	-	-	-	-	-	-	-	-	-
		農林漁業職	-	-	-	-	-	-	-	-	-	-	-	-
		運 輸 職	208	-	-	238	210	234	-	161	-	202	-	-
		生産工程・労務職	217	168	216	217	227	224	214	230	179	-	-	-
		規 模 別	29人以下	195	-	206	185	194	201	192	205	171	238	179
	30～99人		207	153	193	221	225	172	181	-	181	200	365	-
	100～299人		203	168	200	211	201	254	166	195	176	272	245	-
	300～499人		224	190	230	228	226	219	226	210	193	-	-	-
	500～999人		218	220	200	217	235	220	220	-	-	-	-	-

(注) 常用労働者として中途採用された者（新規学卒者含まず）の採用時賃金の平均値

(基本給・定額的に支払われる手当を含み、賞与・時間外手当等を含みません)

求人賃金・求職者希望賃金情報 (常用)

令和7年12月

(単位:円)

求人・求職別 職業・年齢別		求人賃金 (月額)		求職者希望賃金 (月額)
		下限平均	上限平均	
合 計		208,082	281,906	206,859
職 業 別	管理的職業	300,000	400,000	—
	研究・技術の職業	246,156	379,473	326,667
	法務・経営・文化芸術等の専門的職業	222,390	296,120	150,000
	医療・看護・保険の職業	215,563	270,498	250,000
	保育・教育の職業	182,762	213,862	203,333
	事務的職業	201,023	249,855	201,429
	販売・営業の職業	209,971	306,311	192,222
	福祉・介護の職業	199,079	256,900	193,333
	サービスの職業	230,796	254,578	215,000
	警備・保安の職業	199,456	309,099	240,000
	農林漁業の職業	191,965	231,965	188,571
	製造・修理・塗装・製図等の職業	203,930	312,437	212,353
	配送・運輸・機械運転の職業	195,762	239,812	186,154
	建設・土木・電気工事の職業	193,085	288,910	230,000
	運搬・清掃・包装・選別等の職業	189,540	211,737	175,000
年 齢 別	24歳以下			214,667
	25歳～34歳			216,364
	35歳～44歳			219,259
	45歳～54歳			194,706
	55歳以上			199,362

(注) 1 「求人賃金」は1か月間に受理した求人票(基本給＋定額的に支払われる手当、時間外手当含まず)の
上限額と下限額の月額平均値

2 「求職者希望賃金」は1か月間に新たに求職申込みをした人の希望賃金の平均値

求人賃金・求職者希望賃金情報
(パート)

令和7年12月 (単位:円)

求人・求職別 職業・年齢別		求人賃金 (時給)		求職者希望賃金 (時給)
		下限平均	上限平均	
合 計		1, 101	1, 240	1, 068
職 業 別	管理的職業	－	－	－
	研究・技術の職業	－	－	1, 100
	法務・経営・文化芸術等の専門的職業	－	－	1, 050
	医療・看護・保険の職業	1, 402	1, 678	1, 285
	保育・教育の職業	1, 064	1, 265	1, 037
	事務的職業	1, 105	1, 145	1, 036
	販売・営業の職業	－	－	1, 069
	福祉・介護の職業	1, 113	1, 290	1, 086
	サービスの職業	1, 056	1, 251	1, 037
	警備・保安の職業	1, 031	1, 031	－
	農林漁業の職業	1, 083	1, 246	1, 091
	製造・修理・塗装・製図等の職業	1, 076	1, 134	1, 039
	配送・運輸・機械運転の職業	1, 114	1, 124	1, 044
	建設・土木・電気工事の職業	1, 200	1, 800	1, 087
	運搬・清掃・包装・選別等の職業	1, 075	1, 121	1, 036
年 齢 別	24歳以下			1, 031
	25歳～34歳			1, 079
	35歳～44歳			1, 065
	45歳～54歳			1, 053
	55歳以上			1, 070

(注) 1 「求人賃金」は1か月間に受理した求人票(基本給＋定額的に支払われる手当、時間外手当含まず)の
上限額と下限額の時給平均値

2 「求職者希望賃金」は、1か月間に新たに求職申込みをした人の希望賃金(時給)の平均値

求 職 登 録 者 の 資 格 所 持 状 況

令和 8 年 1 月 2 6 日現在

北上公共職業安定所

免許・資格 コード	名 称	計	～24歳	25歳 ～34歳	35歳 ～44歳	45歳 ～54歳	55歳 ～
1206	電気工事施工管理技士（１級）	1	0	0	1	0	0
1207	〃 （２級）	1	0	0	0	0	1
1301	建築士（１級）	3	0	0	0	0	3
1302	〃 （２級）	7	0	3	0	1	3
1308	インテリアコーディネーター	1	0	0	0	0	1
1315	建築施工管理技士（１級）	2	0	0	0	0	2
1316	〃 （２級）	6	0	0	0	1	5
1404	土木施工管理技士（１級）	10	0	0	0	0	10
1405	〃 （２級）	10	1	0	1	2	6
1408	測量士	2	0	0	0	0	2
1409	測量士補	3	0	0	1	1	1
1505	基本情報技術者	6	1	1	2	1	1
3873～75	情報処理技能検定（１～３級）	13	3	4	5	0	1
1704	薬剤師	1	0	0	0	0	1
1801	保健師	2	0	0	0	1	1
1803	看護師	26	1	4	6	5	10
1804	准看護師	7	0	2	0	1	4
1903	臨床工学技士		0	0	0	0	0
1904	理学療法士	2	1	1	0	0	0
1905	作業療法士	1	0	1	0	0	0
1906	歯科技工士	5	0	0	1	1	3
1907	歯科衛生士	1	0	0	0	1	0
1908	診療放射線技師	3	0	1	1	0	1
2001	管理栄養士	2	0	1	1	0	0
2002	栄養士	13	0	3	4	3	3
2202	衛生管理者（第１種）	9	0	0	1	2	6
2203	〃 （第２種）	2	0	0	0	0	2
2301	社会福祉士	6	0	1	0	4	1
2302	介護福祉士	49	2	9	11	13	14
2303	保育士	44	2	13	9	10	10
2304	ホームヘルパー（１級）	2	0	0	1	1	0
2305	〃 （２級）	60	0	4	13	15	28
2307	精神保健福祉士	2	0	1	0	1	0
2308	ケアマネージャー	16	0	1	0	7	8
2313	介護職員初任者研修	26	0	6	3	6	11
2314	介護職員実務者研修	1	0	0	0	1	0
2601	幼稚園教諭	29	2	11	6	6	4
3207	宅地建物取引士	11	0	0	2	1	8
3322～24	ＴＯＥＩＣ（730点～/600点～/470点～）	1	0	1	0	0	0
3706	貨物自動車輸送事業運行管理者	7	0	0	3	1	3
3707	医療保険請求事務者		0	0	0	0	0
3708～09	医療事務管理士（１～２級）	3	0	1	1	0	1
4101～03	販売士（１～３級）	6	0	0	2	2	2

免許・資格 コード	名 称	計	～24歳	25歳 ～34歳	35歳 ～44歳	45歳 ～54歳	55歳 ～
4301	理容師	2	0	0	1	0	1
4303	美容師	11	0	4	2	3	2
4401	調理師	44	0	8	9	11	16
4501	消防設備士（甲種）	4	0	0	0	1	3
4502	〃 （乙種）	4	0	0		0	4
4801	大型自動車免許（一種）	95	0	7	12	20	56
4802	〃 （二種）	17	0	0	0	5	12
4804	普通自動車免許（二種）	7	0	0	0	1	6
4806	大型特殊自動車免許（一種）	52	1	5	7	10	29
4807	〃 （二種）	1	0	0		0	1
4811	牽引免許（一種）	13	0	2	2	4	5
4812	〃 （二種）		0	0	0	0	0
4813	フォークリフト運転者	218	1	20	33	51	113
4817	中型自動車免許（一種）	11	0	2	2	1	6
5202	有機溶剤作業主任者	15	0	3	3	4	5
5206	危険物取扱者（甲種）	1	0	0	0	0	1
5207	〃 （乙種）	62	4	4	11	16	27
5208	〃 （丙種）	20	0	4	4	4	8
5416～19	めっき技能士（特級、１～３級）	2	1	1	0	0	0
5422	プレス機械作業主任者	3	0	0	1	1	1
5503	ガス溶接作業主任者	4	0	1	0	1	2
5504～05	溶接技術者（１～２級）		0	0	0	0	0
5507	溶接作業技能者	5	0	0	1	1	3
5803	自動車車体整備士		0	0	0	0	0
5818	二級自動車整備士	9	0	0	1	4	4
5819	三級自動車整備士	7	0	2	0	1	4
6612～13	ＣＡＤ利用技術者（１～２級）		0	0	0	0	0
6617～20	ＣＡＤトレース技能検定（１級～４級）		0	0	0	0	0
6701～03	ボイラー技士（特級、１～２級）	26	1	0	4	5	16
6704	ボイラー整備士		0	0	0	0	0
6705	ボイラー取扱技能者（小規模のボイラー取扱者）	1	0	0	1	0	0
6708	クレーン運転士	4	0	0	1	2	1
6709	移動式クレーン運転士	10	0	0	0	2	8
6710	小型移動式クレーン運転技能者	38	0	0	1	11	26
6711	床上操作式 〃	17	0	2	5	1	9
6714	車輛系建設機械（基礎工事用）運転技能者	14	0	1	1	3	9
6715	〃 （整地・運搬・積込用）運転技能者	37	1	0	5	8	23
6716	〃 （解体用）運転技能者	4	0	0	0	0	4
6718	玉掛技能者	90	1	7	15	19	48
6808	電気工事士（第１種）	10	1	1	3	0	5
6809	〃 （第２種）	30	1	2	5	2	20
7107～09	配管技能士（１～３級）	1	0	0	0	0	1
7110～11	管工事施工管理技士（１～２級）	5	0	0	0	1	4

使用者も、労働者も。

必ずチェック！

最低賃金

岩手県最低賃金

時間額 **1,031** 円

令和7年12月1日発効

岩手県の産業別最低賃金

○鉄鋼業、金属線製品、
その他の金属製品製造業

時間額 1,072円 令和8年1月15日発効

○自動車小売業

時間額 1,068円 令和8年1月15日発効

○光学機械器具・レンズ、
時計・同部分品製造業

時間額 1,052円 令和8年2月1日発効

○各種商品小売業

時間額 767円 平成28年12月11日発効
(岩手県最低賃金を適用)

○電子部品・デバイス・電子回路、
電気機械器具、情報通信機械器具製造業

時間額 1,039円 令和8年1月15日発効

○百貨店・総合スーパー

時間額 800円 平成30年12月28日発効
(岩手県最低賃金を適用)

詳しくは、岩手労働局又は最寄りの労働基準監督署へ

岩手労働局労働基準部賃金室 TEL. 019-604-3008
花巻労働基準監督署 TEL. 0198-23-5231