

最近の雇用失業情勢（令和6年2月）

北上公共職業安定所

1. 全国の雇用失業情勢

- (1)完全失業率は2.6%で、前月比0.2ポイントの増加。
- (2)完全失業者数は182万人で、前月比12万人の増加。
- (3)有効求人倍率は1.26倍で、前月比0.01ポイントの減少。

	令和6年2月	令和6年1月	令和5年12月	令和5年2月
完全失業率	2.6%	2.4%	2.5%	2.6%
完全失業者数	182万人	170万人	172万人	179万人
有効求人倍率	1.26倍	1.27倍	1.27倍	1.34倍
岩手県の同上	1.19倍	1.18倍	1.21倍	1.27倍
北上の同上	1.72倍	1.75倍	1.67倍	2.11倍

注)完全失業率、完全失業者数及び有効求人倍率(全国、岩手県)は季節調整値
有効求人倍率(北上)は、原数値

2. 北上安定所管内の雇用失業情勢

新規求職者数は489人で、前年同月比4.9%(25人)の減少。
新規求人数は1,199人で、前年同月比5.3%(67人)の減少。
主要産業別では「宿泊・飲食」「医療・福祉」で前年同月を上回り、「建設業」「製造業」「運輸・郵便業」「卸・小売業」「サービス業」で前年同月を下回った。
北上公共職業安定所管内の有効求人倍率は1.72倍となり、前年同月2.11倍を0.39P下回り、前月1.75倍を0.03P下回った。

3. 安定所別有効求人倍率(パートを含む原数値)

	有効求人倍率	有効求職者数	有効求人数
岩手県 計	1.23	23,288	28,639
盛岡	1.31	9,650	12,650
釜石	1.12	1,331	1,487
宮古	0.83	1,484	1,227
花巻	1.62	1,587	2,568
一関	1.14	2,119	2,422
水沢	1.16	2,251	2,603
北上	1.72	1,736	2,979
大船渡	0.85	1,223	1,035
二戸	1.10	853	936
久慈	0.69	1,054	732

◎主要指標(パートを含む原数値)

	令和6年2月	令和5年2月	前年同月比
新規求職者数	489 (172)	514 (191)	-4.9% (-9.9%)
月間有効求職者数	1,736 (601)	1,630 (583)	6.5% (3.1%)
新規求人数	1,199 (442)	1,266 (460)	-5.3% (-3.9%)
月間有効求人数	2,979 (918)	3,444 (1,073)	-13.5% (-14.4%)
紹介件数	585 (241)	612 (263)	-4.4% (-8.4%)
就職件数	181 (78)	195 (88)	-7.2% (-11.4%)
雇用保険受給者実人員	383	271	41.3%

()はパートで内数

◎産業別新規求人数(パートを含む原数値)

	令和6年2月	前年同月比
計	1,199 (442)	-5.3% (-3.9%)
建設業	54 (3)	-57.1% (0.0%)
製造業	184 (39)	-13.2% (-7.1%)
運輸・郵便業	68 (19)	-10.5% (375.0%)
卸・小売業	123 (72)	-26.8% (-33.3%)
宿泊・飲食	118 (91)	181.0% (279.2%)
医療・福祉	192 (72)	38.1% (1.4%)
サービス業	273 (56)	-0.7% (47.4%)
うち派遣求人	161 (13)	-9.0% (225.0%)

()はパートで内数

◎職業別有効求人倍率(パートを含む常用原数値)

	有効求人倍率	有効求職者数	有効求人数
計	1.45 (1.25)	1,718 (590)	2,491 (735)
管理	2.33 (#DIV/0!)	3 (0)	7 (0)
専門・技術職	2.20 (1.05)	206 (58)	453 (61)
事務職	0.54 (0.55)	450 (143)	241 (79)
販売職	2.06 (2.24)	84 (34)	173 (76)
サービス職	2.69 (2.90)	204 (99)	548 (287)
保安職	19.50 (14.00)	4 (1)	78 (14)
農林漁業	1.56 (1.75)	25 (16)	39 (28)
生産工程	1.45 (1.35)	342 (57)	496 (77)
運輸・機械運転	2.37 (1.00)	63 (19)	149 (19)
建設・採掘	3.09 (0.40)	35 (5)	108 (2)
運搬・清掃・包装	0.72 (0.60)	277 (154)	199 (92)

()はパートで内数

4. 新規高等学校卒業者求人・求職状況

	令和6年3月卒	令和5年3月卒
①求人数(管内)	808	953
②就職希望者数	239	253
うち県内希望者数	184	199
③内定者数	238	253
うち県内内定者数	183	199
県内内定者の割合(%)	76.9%	78.7%
④就職内定率(③/②)(%)	99.6%	100.0%
⑤未内定者数	1	0
うち県内希望者数	1	0

2月末日現在

◎有効求人倍率(正社員)及び正社員構成比

有効求人倍率(倍)			正社員構成比(%)			
全体	うち正社員		新規求人数に占める割合		就職件数に占める割合	
	前年同月差	前年同月差	前年同月差	前年同月差	前年同月差	
1.72	1.25	▲0.03	42.2	6.2	38.1	3.2

◎就業地別有効求人倍率

有効求人数(受理地)	有効求人数(就業地)	差	有効求職者数	有効求人倍率(受理地)	有効求人倍率(就業地)	差
2,979	3,557	578	1,736	1.72	2.05	0.33

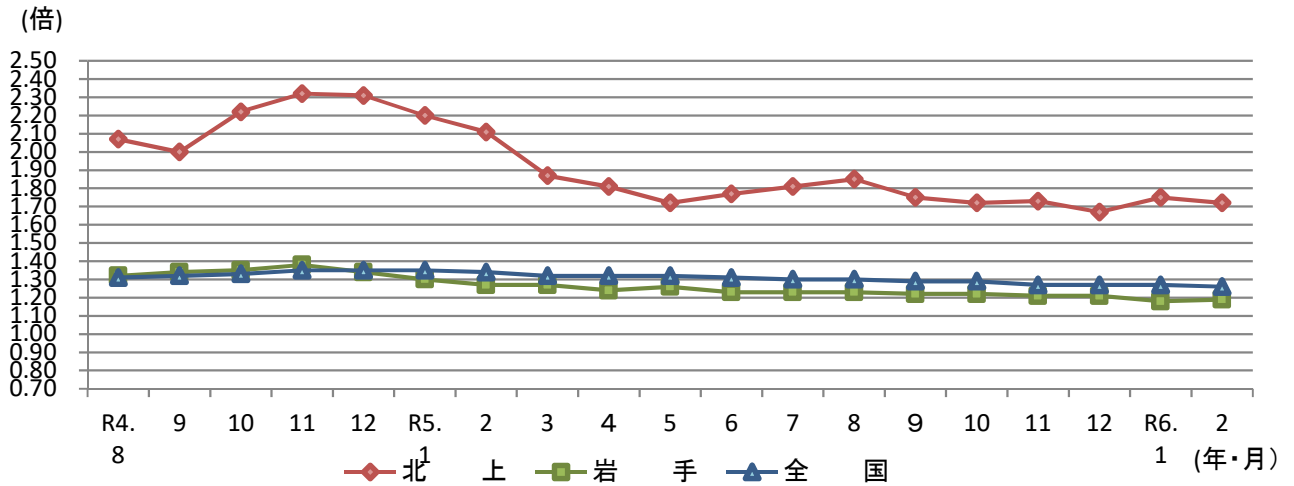
雇用情報資料

令和6年2月

(令和6年2月内容-令和6年3月29日公表)

北上公共職業安定所

最近の北上・岩手・全国の有効求人倍率推移

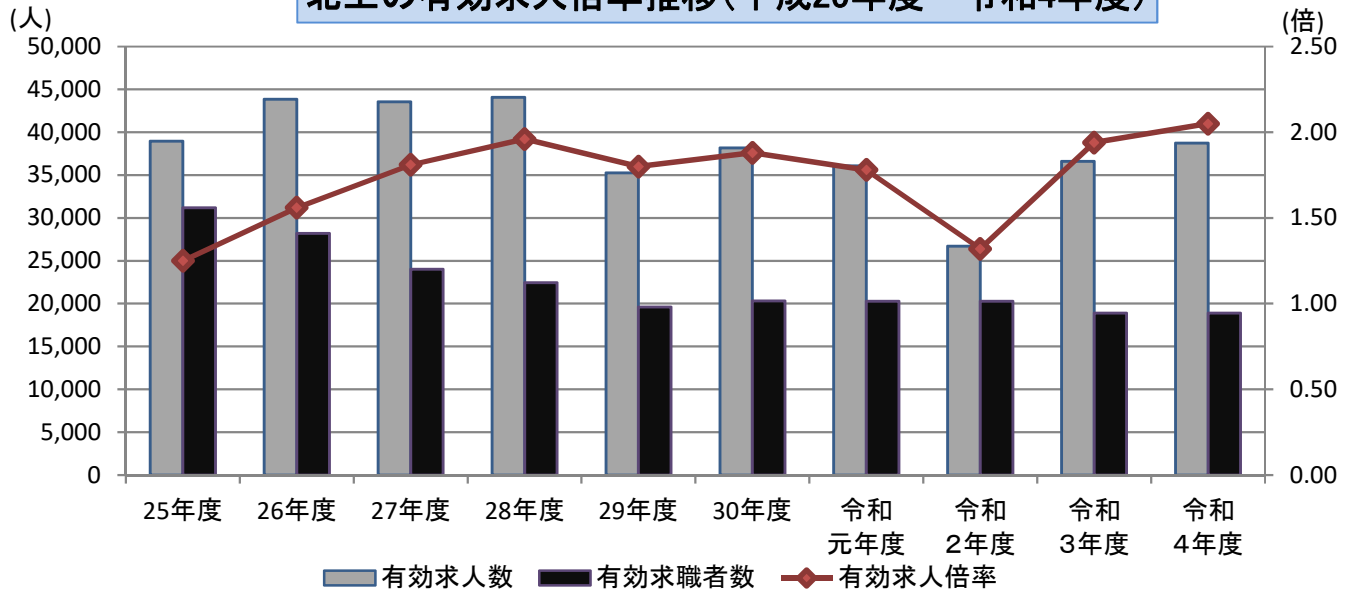


年・月	R4.8	9	10	11	12	R5.1	2	3	4	5	6	7	8	9	10	11	12	R6.1	2
北上	2.07	2.00	2.22	2.32	2.31	2.20	2.11	1.87	1.81	1.72	1.77	1.81	1.85	1.75	1.72	1.73	1.67	1.75	1.72
岩手	1.32	1.34	1.35	1.38	1.34	1.30	1.27	1.27	1.24	1.26	1.23	1.23	1.23	1.22	1.22	1.21	1.21	1.18	1.19
全国	1.31	1.32	1.33	1.35	1.35	1.35	1.34	1.32	1.32	1.32	1.31	1.30	1.30	1.29	1.29	1.27	1.27	1.27	1.26

※令和6年1月季節調整替え

※北上は原数値、全国・岩手は季節調整値

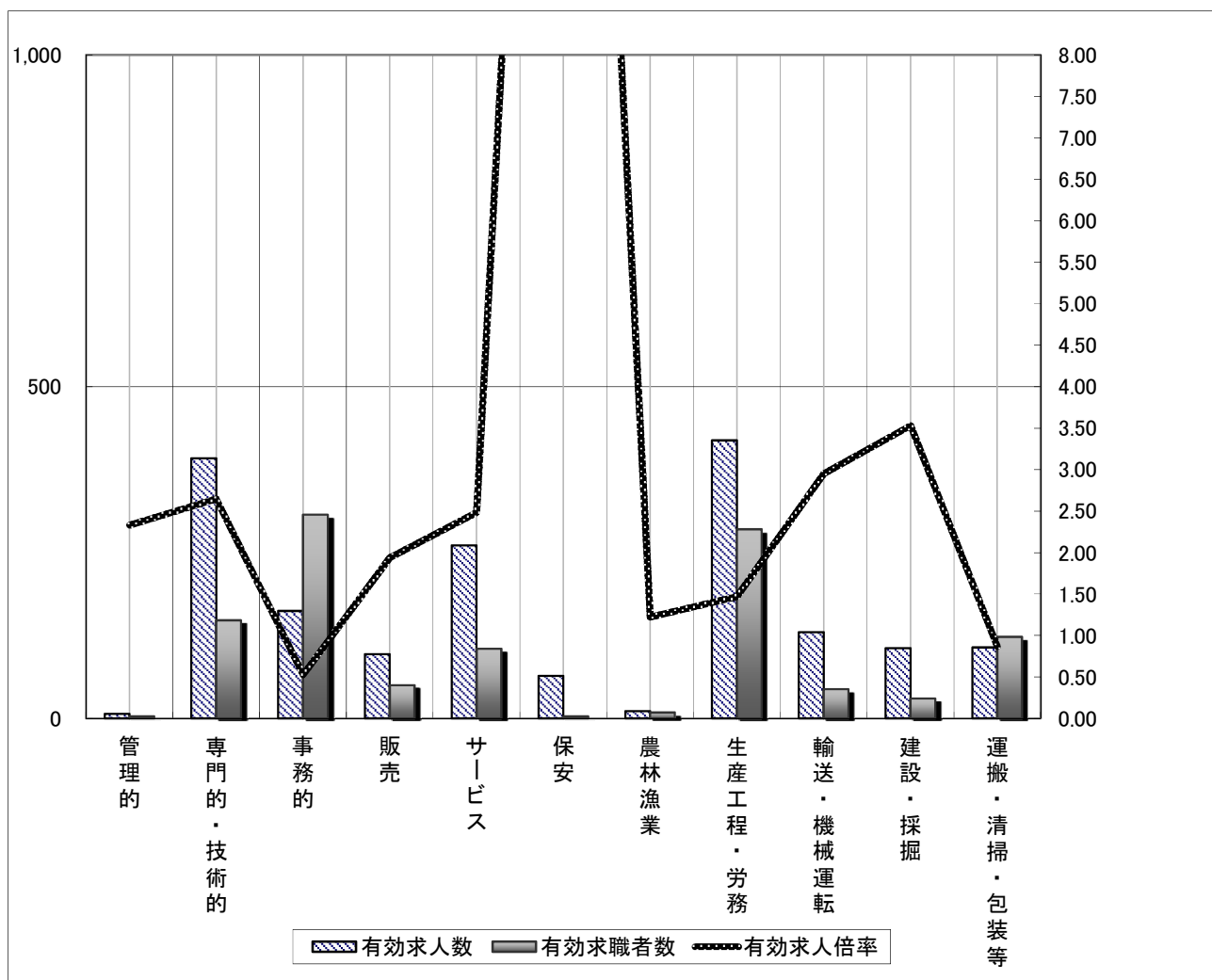
北上の有効求人倍率推移(平成25年度～令和4年度)



	25年度	26年度	27年度	28年度	29年度	30年度	令和元年度	令和2年度	令和3年度	令和4年度
有効求人倍率	1.25	1.56	1.81	1.96	1.80	1.88	1.78	1.32	1.94	2.05
有効求人人数	38,965	43,860	43,552	44,056	35,242	38,164	36,068	26,690	36,584	38,734
有効求職者数	31,176	28,182	24,017	22,459	19,623	20,298	20,296	20,278	18,894	18,910

求人・求職バランスシート(常用-フルタイム)

令和6年2月



*有効求人人数・有効求職者数は左目盛(単位:人)、有効求人倍率は右目盛(単位:倍)

	管理的職業	専門的・技術的職業	事務的職業	販売の職業	サービスの職業	保安の職業	農林漁業の職業	生産工程・労務の職業	輸送・機械運転の職業	建設・採掘の職業	運搬・清掃・包装等の職業	職業計
有効求人人数	7	392	162	97	261	64	11	419	130	106	107	1,756
有効求職者数	3	148	307	50	105	3	9	285	44	30	123	1,128
有効求人倍率	2.33	2.65	0.53	1.94	2.49	21.33	1.22	1.47	2.95	3.53	0.87	1.56

(注) 有効求人倍率は有効求職者1人あたりの有効求人人数

職業別常用有効求人・求職対照表

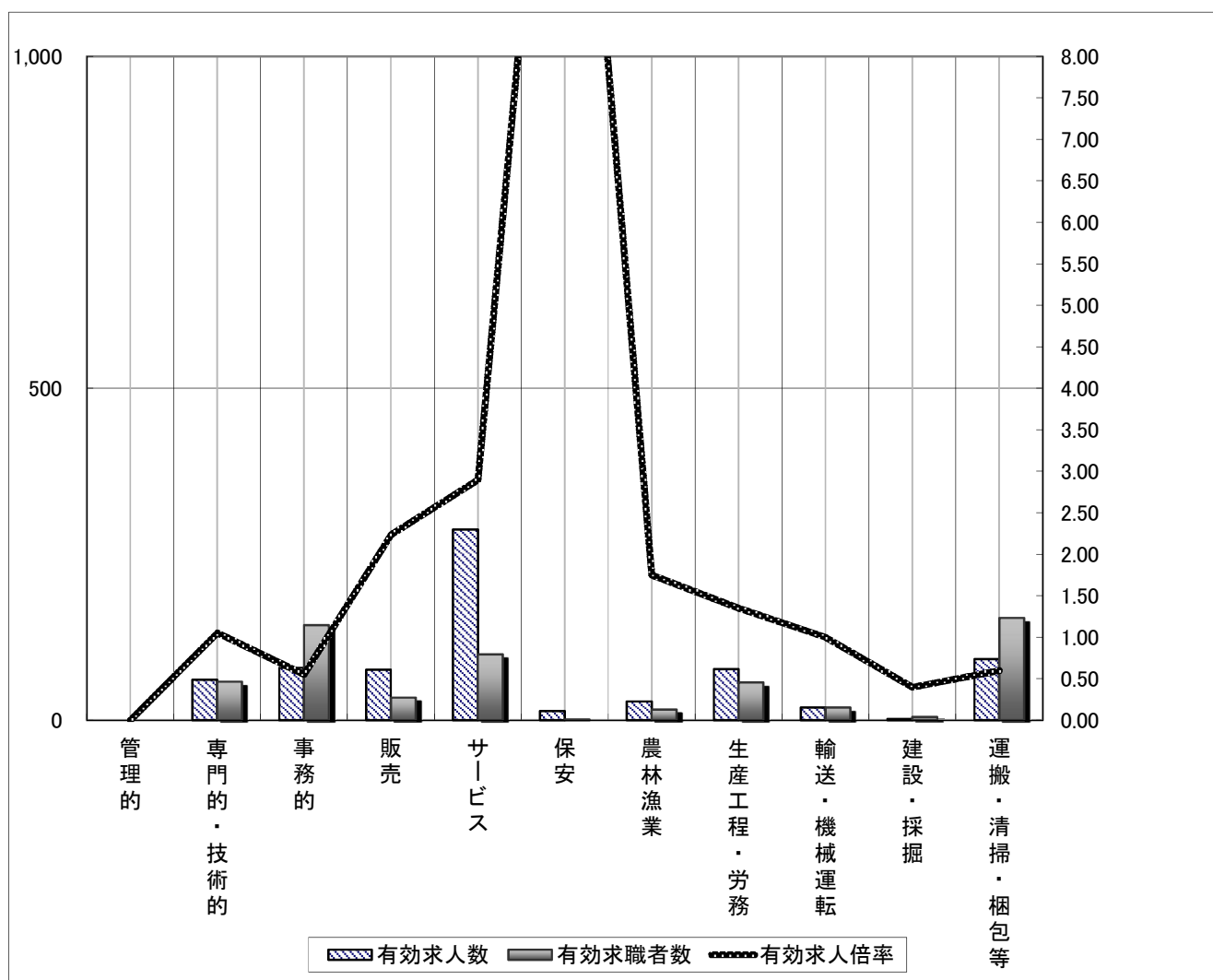
令和6年2月（パート・新卒を除くフルタイム）

北上公共職業安定所

職種群・職種	項目（計/男・女）	有効求人人数	有効求職者数		有効求人倍率	就職件数			
			計	男		女	計	男	女
職業計		1,756	1,128	640	488	1.56	95	46	49
管理的職業従事者		7	3	3		2.33			
専門的・技術的職業従事者		392	148	61	87	2.65	14	5	9
製造技術者（開発）		40	9	9		4.44	2	2	
製造技術者（開発除く）		9	12	12		0.75			
建築・土木・測量技術者		45	14	11	3	3.21	1	1	
情報処理・通信技術者		54	15	10	5	3.60			
その他の技術者			1		1	0.00	1	1	
医師、歯科医師、獣医師、薬剤師等		2	1		1	2.00			
保健師、助産師、看護師等		89	22	1	21	4.05	1	1	
医療技術者		52	8	2	6	6.50			
その他の保健医療従事者		14	4	1	3	3.50			
社会福祉専門職業従事者		73	40	7	33	1.83	8		8
美術家、デザイナー、写真家、映像撮影者		3	6	2	4	0.50			
その他の専門的職業		11	16	6	10	0.69	1		1
事務従事者		162	307	88	219	0.53	25	2	23
一般事務従事者		97	253	57	196	0.38	18		18
会計事務従事者		6	17	5	12	0.35	4		4
生産関連事務従事者		21	18	17	1	1.17	2	2	
営業・販売事務従事者		12	9	4	5	1.33	1		1
外勤事務従事者									
運輸・郵便事務従事者		26	2	1	1	13.00			
事務用機器操作員			8	4	4	0.00			
販売従事者		97	50	28	22	1.94	5	3	2
商品販売従事者		30	29	12	17	1.03	1		1
販売類似職業従事者		3	1	1		3.00			
営業職業従事者		64	20	15	5	3.20	4	3	1
サービス職業従事者		261	105	47	58	2.49	10	2	8
家庭生活支援サービス職業従事者									
介護サービス職業従事者		95	29	10	19	3.28	6		6
保健医療サービス職業従事者		16	9		9	1.78	1		1
生活衛生サービス職業従事者		29	3		3	9.67			
飲食物調理従事者		39	21	9	12	1.86	1	1	
接客・給仕職業従事者		58	24	14	10	2.42	1	1	
居住施設・ビル等の管理人		5	6	6		0.83			
その他のサービス職業従事者		19	13	8	5	1.46	1		1
保安職業従事者		64	3	2	1	21.33	3	3	
農林漁業従事者		11	9	6	3	1.22	2	2	
生産工程従事者		419	285	225	60	1.47	19	15	4
生産設備制御・監視従事者（金属製品）		5	14	12	2	0.36			
生産設備制御・監視従事者（金属製品を除く）		9	8	7	1	1.13			
機械組立設備制御・監視の職業		2	12	10	2	0.17			
製品製造・加工処理従事者（金属製品）		76	44	39	5	1.73	10	9	1
製品製造・加工処理従事者（金属製品を除く）		113	37	24	13	3.05	3	2	1
機械組立従事者		124	109	89	20	1.14	3	1	2
機械整備・修理従事者		58	22	22		2.64	1	1	
製品検査従事者（金属製品）		5	18	8	10	0.28			
製品検査従事者（金属製品を除く）		4	7	1	6	0.57			
機械検査従事者		2	3	2	1	0.67			
生産関連・生産類似作業従事者		21	11	11		1.91	2	2	
輸送・機械運転従事者		130	44	41	3	2.95	6	6	
鉄道運転従事者									
自動車運転従事者		101	26	24	2	3.88	4	4	
船舶・航空機運転従事者									
その他の輸送従事者		6	3	3		2.00			
定置・建設機械運転従事者		23	15	14	1	1.53	2	2	
建設・採掘従事者		106	30	30		3.53	4	4	
建設躯体工事従事者		13	3	3		4.33	1	1	
建設従事者（建設躯体工事従事者を除く）		39	9	9		4.33			
電機工事従事者		16	10	10		1.60	1	1	
土木作業従事者		38	8	8		4.75	2	2	
採掘従事者									
運搬・清掃・包装等従事者		107	123	96	27	0.87	7	4	3
運搬従事者		52	62	53	9	0.84	4	4	
清掃従事者		27	15	12	3	1.80	1		1
包装従事者			2	1	1	0.00	1		1
その他の運搬・清掃・包装等従事者		28	44	30	14	0.64	1		1
分類不能の職業			21	13	8	0.00			

求人・求職バランスシート(常用一パート)

令和6年2月



* 有効求人人数・有効求職者数は左目盛（単位：人）、有効求人倍率は右目盛（単位：倍）

	管理的職業	専門的・技術的職業	事務的職業	販売の職業	サービスの職業	保安の職業	農林漁業の職業	生産工程・労務の職業	輸送・機械運転の職業	建設・採掘の職業	運搬・清掃・包装等の職業	職業計
有効求人人数		61	79	76	287	14	28	77	19	2	92	735
有効求職者数		58	143	34	99	1	16	57	19	5	154	590
有効求人倍率		1.05	0.55	2.24	2.90	14.00	1.75	1.35	1.00	0.40	0.60	1.25

(注) 有効求人倍率は有効求職者1人あたりの有効求人人数

職業別常用有効求人・求職対照表

令和6年2月（パートタイム）

北上公共職業安定所

項目（計／男・女） 職種群・職種	有効求人数	有効求職者数		有効求人率	就職件数			
	計	計	男	女	計	男	女	
職業計	735	590	183	407	1.25	65	22	43
管理的職業従事者								
専門的・技術的職業従事者	61	58	11	47	1.05	10	3	7
製造技術者（開発）		1	1		0.00			
製造技術者（開発除く）								
建築・土木・測量技術者		1		1	0.00	1	1	
情報処理・通信技術者		2	2		0.00			
その他の技術者								
医師、歯科医師、獣医師、薬剤師等	3	1		1	3.00	1		1
保健師、助産師、看護師等	15	12		12	1.25	1		1
医療技術者	7							
その他の保健医療従事者	1							
社会福祉専門職業従事者	18	27	4	23	0.67	4		4
美術家、デザイナー、写真家、映像撮影者	1	2		2	0.50			
その他の専門的職業	16	12	4	8	1.33	3	2	1
事務従事者	79	143	18	125	0.55	10		10
一般事務従事者	48	130	15	115	0.37	9		9
会計事務従事者	11	6	1	5	1.83	1		1
生産関連事務従事者	1	2	1	1	0.50			
営業・販売事務従事者	4	2		2	2.00			
外勤事務従事者								
運輸・郵便事務従事者	15	1	1		15.00			
事務用機器操作員		2		2	0.00			
販売従事者	76	34	6	28	2.24	3	1	2
商品販売従事者	75	29	3	26	2.59	3	1	2
販売類似職業従事者		1		1	0.00			
営業職業従事者	1	4	3	1	0.25			
サービス職業従事者	287	99	15	84	2.90	9	1	8
家庭生活支援サービス職業従事者								
介護サービス職業従事者	28	18		18	1.56	1		1
保健医療サービス職業従事者	9	4		4	2.25	1		1
生活衛生サービス職業従事者	13	1		1	13.00			
飲食物調理従事者	123	46	4	42	2.67	3		3
接客・給仕職業従事者	94	15	6	9	6.27	2		2
居住施設・ビル等の管理人	2	3	2	1	0.67			
その他のサービス職業従事者	18	12	3	9	1.50	2	1	1
保安職業従事者	14	1	1		14.00			
農林漁業従事者	28	16	8	8	1.75	13	7	6
生産工程従事者	77	57	21	36	1.35	6	1	5
生産設備制御・監視従事者（金属製品）		1		1	0.00			
生産設備制御・監視従事者（金属製品を除く）	3	1	1		3.00			
機械組立設備制御・監視の職業		3	2	1	0.00			
製品製造・加工処理従事者（金属製品）	7	2	2		3.50			
製品製造・加工処理従事者（金属製品を除く）	48	13	2	11	3.69	2		2
機械組立従事者	10	19	9	10	0.53	1		1
機械整備・修理従事者	3	3	3		1.00			
製品検査従事者（金属製品）		5	1	4	0.00			
製品検査従事者（金属製品を除く）	2	6		6	0.33	3	1	2
機械検査従事者	1	2		2	0.50			
生産関連・生産類似作業従事者	3	2	1	1	1.50			
輸送・機械運転従事者	19	19	19		1.00	3	3	
鉄道運転従事者								
自動車運転従事者	17	13	13		1.31	3	3	
船舶・航空機運転従事者								
その他の輸送従事者	1	4	4		0.25			
定置・建設機械運転従事者	1	2	2		0.50			
建設・採掘従事者	2	5	4	1	0.40			
建設躯体工事従事者		1	1		0.00			
建設従事者（建設躯体工事従事者を除く）	2	1	1		2.00			
電機工事従事者								
土木作業従事者		3	2	1	0.00			
採掘従事者								
運搬・清掃・包装等従事者	92	154	77	77	0.60	11	6	5
運搬従事者	12	15	9	6	0.80	3	1	2
清掃従事者	51	46	14	32	1.11	3	1	2
包装従事者		2		2	0.00			
その他の運搬・清掃・包装等従事者	29	91	54	37	0.32	5	4	1
分類不能の職業		4	3	1	0.00			

令和5年度 新規求職者(常用)の態様別・年齢別状況(1~2月)

態様別	年齢別					
	計	24歳以下	25~34歳	35~44歳	45~54歳	55歳以上
新規求職者総数	624 (▲ 3.3)	71 (18.3)	133 (▲ 9.5)	121 (▲ 18.2)	129 (▲ 5.1)	170 (10.4)
在職者	323 (▲ 12.5)	39 (69.6)	65 (▲ 24.4)	79 (▲ 18.6)	67 (▲ 22.1)	73 (▲ 5.2)
離職者	275 (10.4)	27 (▲ 10.0)	61 (17.3)	38 (▲ 22.4)	55 (17.0)	94 (32.4)
うち事業主都合	69 (30.2)	0 (▲ 100.0)	10 (11.1)	8 (0.0)	15 (87.5)	36 (44.0)
うち自己都合	194 (4.9)	27 (3.8)	50 (25.0)	30 (▲ 23.1)	40 (2.6)	47 (14.6)
うち定年退職	9 (200.0)	0 (-)	0 (-)	0 (-)	0 (-)	9 (200.0)
無業者	26 (▲ 3.7)	5 (▲ 28.6)	7 (▲ 22.2)	4 (100.0)	7 (133.3)	3 (▲ 50.0)

(注) ()内は前年同期比(%)

中途採用者採用時賃金情報

令和5年10～12月内容分

(月額、単位：千円)

性・職業・規模別		年齢別													
		合 計	～19歳	20歳～	25歳～	30歳～	35歳～	40歳～	45歳～	50歳～	55歳～	60歳～	65歳～		
男	計	237	189	208	217	239	242	234	261	274	263	204	225		
	職業別	専門・技術職	224	190	213	215	241	230	203	275	292	196	220	-	
		管理職	384	-	-	-	-	170	-	-	628	355	-	-	
		事務職	260	-	-	204	-	224	337	-	273	288	-	220	
		販売職	242	-	-	247	233	232	241	247	261	277	-	-	
		サービス職	239	-	208	213	254	246	195	272	222	308	166	254	
		保安職	178	-	-	-	-	-	-	-	-	-	178	-	-
		農林漁業職	219	-	-	-	-	202	-	-	-	-	254	-	-
		運輸職	268	-	-	224	261	292	230	286	307	300	227	206	
		生産工程・労務職	230	184	206	218	232	242	247	248	251	213	202	241	
	規模別	29人以下	234	-	188	218	231	246	292	236	256	257	182	243	
		30～99人	245	184	192	212	247	231	252	265	285	306	238	-	
		100～299人	246	-	218	207	227	269	259	252	300	268	200	-	
		300～499人	219	180	236	216	232	245	190	223	245	-	-	-	
		500～999人	225	220	210	218	227	220	220	394	-	-	-	-	
女	計	192	205	188	192	181	194	201	201	173	200	178	152		
	職業別	専門・技術職	212	200	222	202	219	203	212	211	204	223	-	-	
		管理職	186	-	-	-	188	184	-	-	-	-	-	-	
		事務職	186	207	186	185	151	194	218	163	154	162	184	-	
		販売職	218	238	-	185	-	247	-	195	-	-	-	-	
		サービス職	189	220	199	201	162	176	172	212	166	169	175	152	
		保安職	-	-	-	-	-	-	-	-	-	-	-	-	
		農林漁業職	200	-	-	-	200	-	-	-	-	-	-	-	
		運輸職	162	-	136	155	-	124	-	186	180	300	-	-	
		生産工程・労務職	178	160	165	185	165	192	190	184	176	147	-	-	
	規模別	29人以下	184	184	192	192	171	183	16	189	178	209	181	120	
		30～99人	193	-	179	172	181	196	231	225	191	149	176	183	
		100～299人	214	229	181	192	277	210	246	171	186	258	-	-	
		300～499人	187	200	195	191	-	194	175	178	-	-	-	-	
		500～999人	182	-	200	195	123	260	-	168	135	-	-	-	

(注) 常用労働者として中途採用された者（新規卒業者含まず）の採用時賃金の平均値

(基本給・定額的に支払われる手当を含み、賞与・時間外手当等を含みません)

求人賃金・求職者希望賃金情報 (常用)

令和6年2月

(単位:円)

求人・求職別 職業・年齢別		求人賃金 (月額)		求職者希望賃金 (月額)
		上限平均	下限平均	
合 計		246,593	193,515	200,233
職 業 別	管理的職業	276,425	228,425	200,000
	専門的・技術的職業	272,189	211,648	208,800
	事務的職業	209,412	174,030	181,250
	販売の職業	261,241	193,738	177,000
	サービスの職業	244,727	198,789	197,143
	保安の職業	138,611	178,200	-
	農林漁業の職業	246,260	189,120	140,000
	生産工程・労務の職業	230,887	176,021	222,239
	輸送・機械運転の職業	259,298	213,632	201,667
	建設・採掘の職業	297,583	187,767	232,857
	運搬・清掃・梱包等の職業	219,308	182,898	188,000
年 齢 別	24歳以下			186,774
	25歳～34歳			200,405
	35歳～44歳			207,500
	45歳～54歳			213,939
	55歳以上			187,973

(注) 1 「求人賃金」は1か月間に受理した求人票(基本給+定額的に支払われる手当、時間外手当含まず)の
上限額と下限額の月額平均値

2 「求職者希望賃金」は1か月間に新たに求職申込みをした人の希望賃金の平均値

求人賃金・求職者希望賃金情報 (パート)

令和6年2月

(単位:円)

求人・求職別 職業・年齢別		求人賃金 (時給)		求職者希望賃金 (時給)
		上限平均	下限平均	
合 計		1,113	1,000	946
職 業 別	管理的職業	-	-	1,000
	専門的・技術的職業	1,476	1,229	1,039
	事務的職業	1,061	996	924
	販売の職業	1,007	944	928
	サービスの職業	1,085	951	915
	保安の職業	1,390	1,101	950
	農林漁業の職業	1,153	936	958
	生産工程・労務の職業	960	931	918
	輸送・機械運転の職業	1,300	1,260	1,015
	建設・採掘の職業	-	-	950
	運搬・清掃・梱包等の職業	1,035	1,004	920
年 齢 別	24歳以下			889
	25歳～34歳			1,032
	35歳～44歳			926
	45歳～54歳			954
	55歳以上			942

(注) 1 「求人賃金」は1か月間に受理した求人票(基本給+定額的に支払われる手当、時間外手当含まず)の
上限額と下限額の時給平均値

2 「求職者希望賃金」は、1か月間に新たに求職申込みをした人の希望賃金(時給)の平均値

求 職 登 録 者 の 資 格 所 持 状 況

令和6年3月26日 現在

北上公共職業安定所

免許・資格 コード	名 称	計	～24歳	25歳 ～34歳	35歳 ～44歳	45歳 ～54歳	55歳 ～
1206	電気工事施工管理技士(1級)	1	0	0	0	0	1
1207	“(2級)	2	0	0	0	0	2
1301	建築士(1級)	2	0	0	0	0	2
1302	“(2級)	4	0	1	0	0	3
1308	インテリアコーディネーター	1	0	0	0	0	1
1315	建築施工管理技士(1級)		0	0	0	0	0
1316	“(2級)	6	1	0	0	0	5
1404	土木施工管理技士(1級)	13	0	1	0	1	11
1405	“(2級)	8	0	0	1	1	6
1408	測量士	2	0	0	0	0	2
1409	測量士補	3	0	0	2	0	1
1505	基本情報技術者	3	1	0	1	1	0
3873～75	情報処理技能検定(1～3級)	10	4	2	3	0	1
1704	薬剤師	2	0	1	0	0	1
1801	保健師	2	0	1	1	0	0
1803	看護師	32	0	6	8	9	9
1804	准看護師	7	0	2	1	4	0
1903	臨床工学技士		0	0	0	0	0
1904	理学療法士	1	0	1	0	0	0
1905	作業療法士		0	0	0	0	0
1906	歯科技工士	10	0	1	2	2	5
1907	歯科衛生士	3	0	1	1	0	1
1908	診療放射線技師	1	0	0	0	0	1
2001	管理栄養士		0	0	0	0	0
2002	栄養士	18	0	4	5	3	6
2202	衛生管理者(第1種)	11	0	0	0	1	10
2203	“(第2種)	2	0	0	0	1	1
2301	社会福祉士	3	0	1	1	1	0
2302	介護福祉士	46	1	13	10	13	9
2303	保育士	51	6	17	14	7	7
2304	ホームヘルパー(1級)	3	0	0	1	1	1
2305	“(2級)	60	1	5	18	16	20
2307	精神保健福祉士		0	0	0	0	0
2308	ケアマネージャー	9	0	0	1	2	6
2313	介護職員初任者研修	28	1	6	5	6	10
2314	介護職員実務者研修	4	0	0	1	2	1
2601	幼稚園教諭	38	6	15	7	5	5
3207	宅地建物取引士	13	0	0	1	5	7
3322～24	T O E I C (730点～/600点～/470点～)	7	0	3	1	3	0
3706	貨物自動車輸送事業運行管理者	11	0	0	2	1	8
3707	医療保険請求事務者		0	0	0	0	0
3708～09	医療事務管理士(1～2級)	3	0	0	0	0	3
4101～03	販売士(1～3級)	8	1	1	2	2	2

免許・資格 コード	名 称	計	～24歳	25歳 ～34歳	35歳 ～44歳	45歳 ～54歳	55歳 ～
4301	理容師	6	0	1	1	1	3
4303	美容師	9	1	1	3	1	3
4401	調理師	56	4	6	8	15	23
4501	消防設備士(甲種)	3	0	0	1	0	2
4502	“(乙種)	5	0	0	0	0	5
4801	大型自動車免許(一種)	117	0	6	11	24	76
4802	“(二種)	13	0	0	0	5	8
4804	普通自動車免許(二種)	13	0	0	0	3	10
4806	大型特殊自動車免許(一種)	64	2	5	5	16	36
4807	“(二種)		0	0	0	0	0
4811	牽引免許(一種)	18	0	1	2	4	11
4812	“(二種)	1	0	0	0	0	1
4813	フォークリフト運転者	243	5	19	35	53	131
4817	中型自動車免許(一種)	18	1	5	3	1	8
5202	有機溶剤作業主任者	27	6	3	3	4	11
5206	危険物取扱者(甲種)	2	0	0	0	0	2
5207	“(乙種)	104	3	9	16	28	48
5208	“(丙種)	32	2	2	7	11	10
5416～19	めっき技能士(特級、1～3級)	3	2	1	0	0	0
5422	プレス機械作業主任者	5	0	0	1	3	1
5503	ガス溶接作業主任者	7	0	1	1	4	1
5504～05	溶接技術者(1～2級)	1	0	0	0	0	1
5507	溶接作業技能者	6	0	0	1	2	3
5803	自動車車体整備士	2	0	0	1	0	1
5818	二級自動車整備士	9	0	0	1	3	5
5819	三級自動車整備士	6	0	0	1	1	4
6612～13	CAD利用技術者(1～2級)	1	1	0	0	0	0
6617～20	CADトレース技能検定(1級～4級)		0	0	0	0	0
6701～03	ボイラー技士(特級、1～2級)	27	1	2	4	3	17
6704	ボイラー整備士	1	0	0	0	1	0
6705	ボイラー取扱技能者(小規模のボイラー取扱者)	2	1	0	0	0	1
6708	クレーン運転士	8	0	2	2	2	2
6709	移動式クレーン運転士	18	0	0	0	4	14
6710	小型移動式クレーン運転技能者	43	2	2	4	12	23
6711	床上操作式 “	16	2	2	3	2	7
6714	車輛系建設機械(基礎工事用)運転技能者	11	0	1	0	3	7
6715	“(整地・運搬・積込用)運転技能者	39	2	3	3	10	21
6716	“(解体用)運転技能者	6	0	0	0	1	5
6718	玉掛技能者	106	4	11	16	25	50
6808	電気工事士(第1種)	10	4	0	2	0	4
6809	“(第2種)	35	0	2	5	9	19
7107～09	配管技能士(1～3級)	2	0	0	0	0	2
7110～11	管工事施工管理技士(1～2級)	6	0	0	2	0	4

使用者も、労働者も。

必ずチェック!

最低賃金

岩手県最低賃金

時間額 **893** 円

令和5年10月4日発効

岩手県の産業別最低賃金

○鉄鋼業、金属線製品、
その他の金属製品製造業

時間額 **949円** 令和5年12月30日発効

○自動車小売業

時間額 **945円** 令和5年12月30日発効

○光学機械器具・レンズ、
時計・同部分品製造業

時間額 **925円** 令和5年12月30日発効

○各種商品小売業

時間額 **767円** 平成28年12月11日発効
(岩手県最低賃金を適用)

○電子部品・デバイス・電子回路、
電気機械器具、情報通信機械器具製造業

時間額 **917円** 令和5年12月30日発効

○百貨店・総合スーパー

時間額 **800円** 平成30年12月28日発効
(岩手県最低賃金を適用)

詳しくは、岩手労働局又は最寄りの労働基準監督署へ

岩手労働局労働基準部賃金室 TEL. 019-604-3008
花巻労働基準監督署 TEL. 0198-23-5231

常用求人・求職バランスシート(令和6年2月)【一般及びパートの合計】

月間有効求人	職業分類	月間有効求職	月間有効求人倍率
2,491	職業計	1,718	1.45
7	管理的職業従事者	3	2.33
453	専門的・技術的職業従事者	206	2.20
40	製造技術者（開発）	10	4.00
9	製造技術者（開発を除く）	12	0.75
45	建築・土木・測量技術者	15	3.00
54	情報処理・通信技術者	17	3.18
0	その他の技術者	1	0.00
5	医師、歯科医師、獣医師、薬剤師	2	2.50
104	保健師、助産師、看護師	34	3.06
59	医療技術者	8	7.38
15	その他の保健医療従事者	4	3.75
91	社会福祉専門職業従事者	67	1.36
4	美術家、デザイナー、写真家、映像撮影者	8	0.50
27	その他の専門的職業従事者	28	0.96
241	事務従事者	450	0.54
145	一般事務従事者	383	0.38
17	会計事務従事者	23	0.74
22	生産関連事務従事者	20	1.10
16	営業・販売事務従事者	11	1.45
0	外勤事務従事者	0	-
41	運輸・郵便事務従事者	3	13.67
0	事務用機器操作員	10	0.00
173	販売従事者	84	2.06
105	商品販売従事者	58	1.81
3	販売類似職業従事者	2	1.50
65	営業職業従事者	24	2.71
548	サービス職業従事者	204	2.69
0	家庭生活支援サービス職業従事者	0	-
123	介護サービス職業従事者	47	2.62
25	保健医療サービス職業従事者	13	1.92
42	生活衛生サービス職業従事者	4	10.50
162	飲食物調理従事者	67	2.42
152	接客・給仕職業従事者	39	3.90
7	居住施設・ビル等管理人	9	0.78
37	その他のサービス職業従事者	25	1.48
78	保安職業従事者	4	19.50
39	農林漁業従事者	25	1.56
496	生産工程従事者	342	1.45
5	生産設備制御・監視従事者（金属製品）	15	0.33
12	生産設備制御・監視従事者（金属製品を除く）	9	1.33
2	機械組立設備制御・監視従事者	15	0.13
83	製品製造・加工処理従事者（金属製品）	46	1.80
161	製品製造・加工処理従事者（金属製品を除く）	50	3.22
134	機械組立従事者	128	1.05
61	機械整備・修理従事者	25	2.44
5	製品検査従事者（金属製品）	23	0.22
6	製品検査従事者（金属製品を除く）	13	0.46
3	機械検査従事者	5	0.60
24	生産関連・生産類似作業従事者	13	1.85
149	輸送・機械運転従事者	63	2.37
0	鉄道運転従事者	0	-
118	自動車運転従事者	39	3.03
0	船舶・航空機運転従事者	0	-
7	その他の輸送従事者	7	1.00
24	定置・建設機械運転従事者	17	1.41
108	建設・採掘従事者	35	3.09
13	建設躯体工事従事者	4	3.25
41	建設従事者（建設躯体工事従事者を除く）	10	4.10
16	電気工事従事者	10	1.60
38	土木作業従事者	11	3.45
0	採掘従事者	0	-
199	運搬・清掃・包装等従事者	277	0.72
64	運搬従事者	77	0.83
78	清掃従事者	61	1.28
0	包装従事者	4	0.00
57	その他の運搬・清掃・包装等従事者	135	0.42
172	IT関連職業合計	63	2.73
307	福祉関連職業合計	109	2.82
164	（うち介護関係）	68	2.41
0	分類不能の職業	25	0.00

(注) 1. 平成21年12月改定の「日本標準職業分類」に基づく区分である。
 2. ハローワークインターネットサービスの機能拡充に伴い、令和3年9月以降の数値には、ハローワークに来所せず、オンライン上で求職登録した求職者数が含まれている。