



厚生労働省岩手労働局発表
平成30年3月30日(金)

【照会先】

岩手労働局職業安定部職業安定課
課長 中村 悟雄
地方労働市場情報官 藤井 崇
電話 019 (604) 3004

平成30年2月一般職業紹介状況

— 有効求人倍率は1.42倍、前月を0.04ポイント下回る —

○ 岩手の有効求人倍率等の動向

- ① 2月の有効求人倍率は1.42倍。前月(1.46倍)を0.04ポイント下回る。
- ・ 有効求人数は、29,551人、前月比3.3%(995人)減少。
 - ・ 有効求職者数は、20,865人、前月比0.3%(63人)減少。
- ② 2月の新規求人倍率は1.84倍。前月(1.99倍)を0.15ポイント下回る。

〈有効〉	今月	前月	前月比		前年同月比	
			増減数	増減率	増減数	増減率
有効求人倍率	1.42倍	1.46倍	-	▲0.04P	-	0.05P
有効求人数	29,551	30,546	▲995	▲3.3%	▲10	▲0.0%
有効求職者数	20,865	20,928	▲63	▲0.3%	▲668	▲3.1%

〈新規〉	今月	前月	前月比		前年同月比	
			増減数	増減率	増減数	増減率
新規求人倍率	1.84倍	1.99倍	-	▲0.15P	-	0.00P
新規求人数	10,343	11,316	▲973	▲8.6%	▲413	▲3.8%
新規求職者数	5,622	5,687	▲65	▲1.1%	▲212	▲3.6%

※季節調整値による数値、比較である。

※季節調整値はセンサス局法Ⅱ(X-12-ARIMA)による。なお、平成29年1月から12月の数値が揃ったため、平成30年1月分公表時に平成29年までのデータにより再計算を行い、平成29年12月以前の数値を改訂した。
※数値は、全数(新規学卒者を除く)。

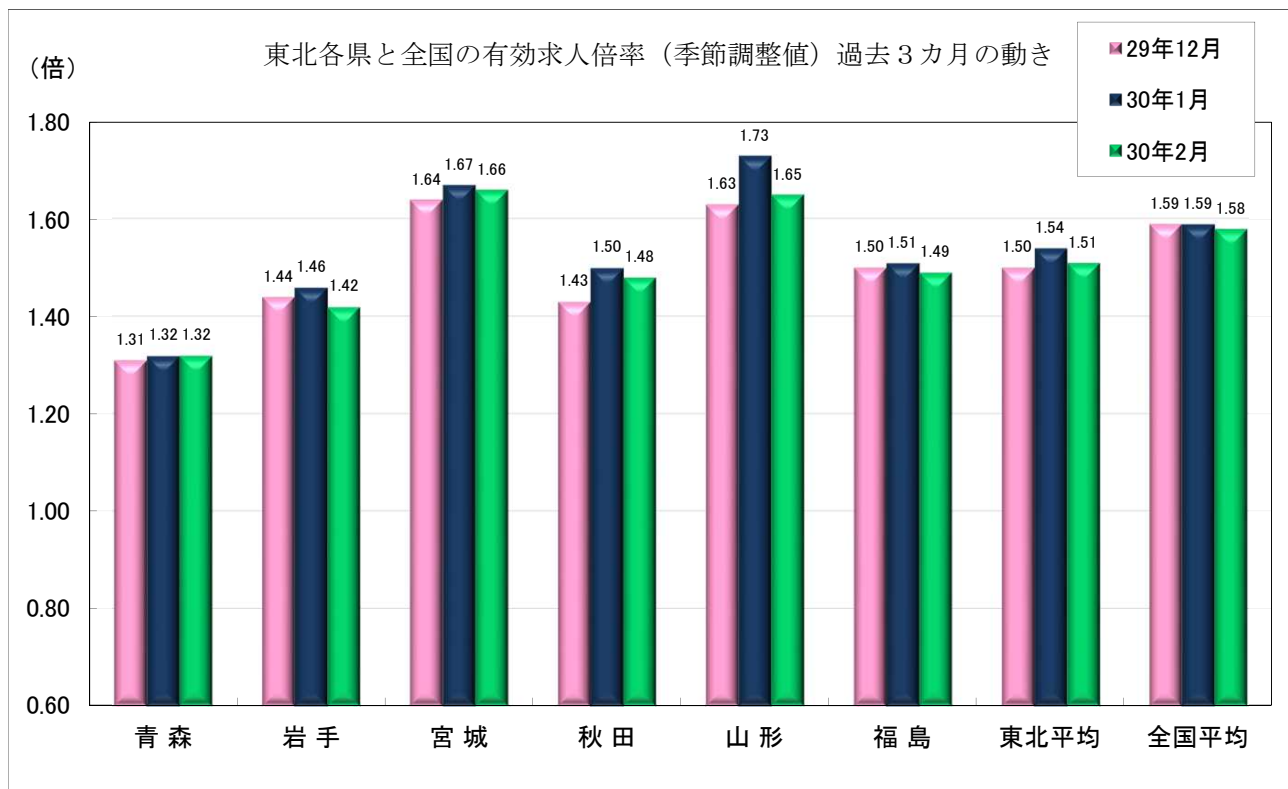
I - ① 全国等の有効求人倍率（季節調整値）の動向

①全国の有効求人倍率は、1.58倍。前月（1.59倍）を0.01ポイント下回る。

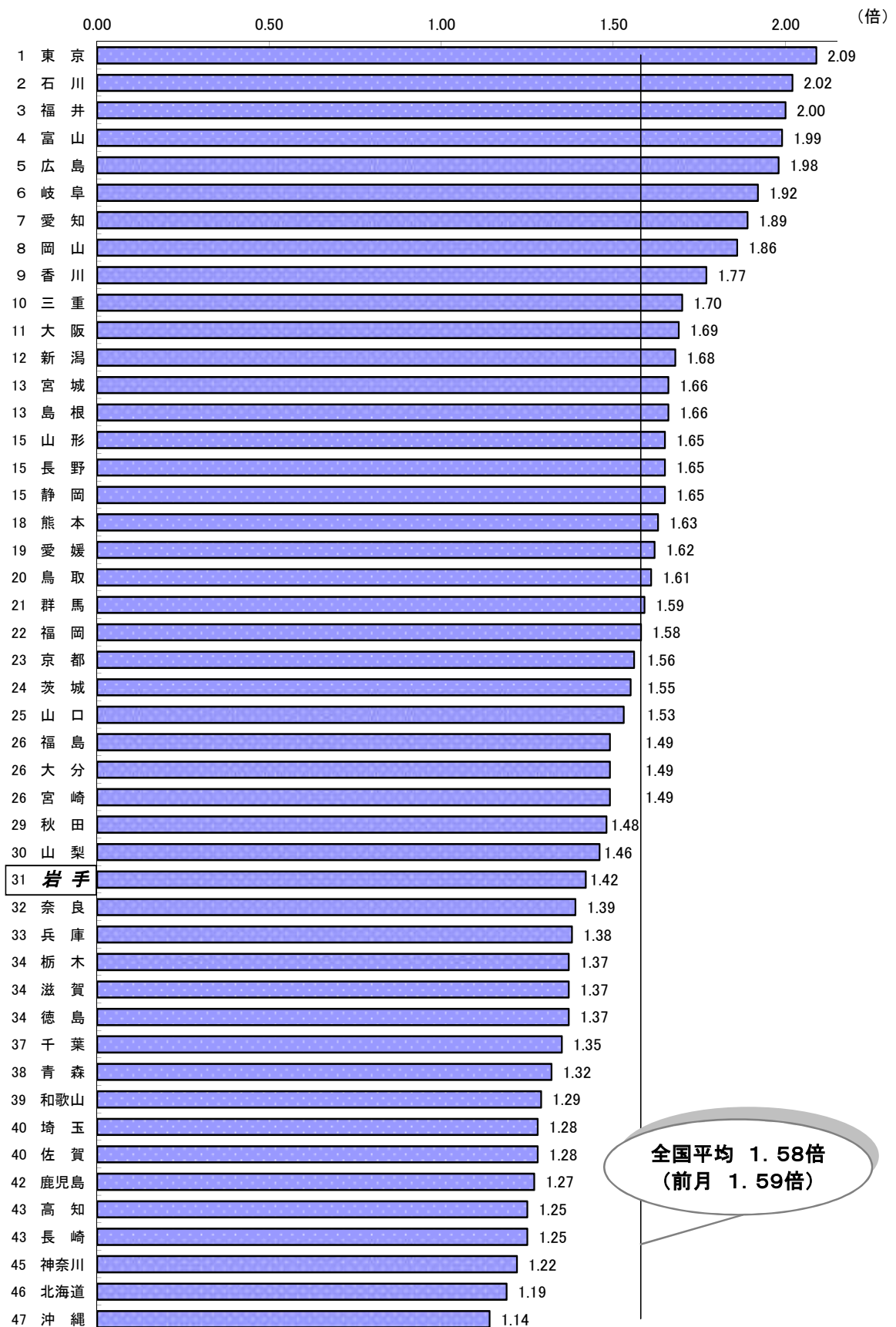
②東北の有効求人倍率は、1.51倍。前月（1.54倍）を0.03ポイント下回る。

〈有 効〉	今 月	前 月	前年同月
全国平均	1.58倍	1.59倍	1.44倍
東北平均	1.51倍	1.54倍	1.39倍

I - ② 東北各県と全国の有効求人倍率の推移（過去3カ月）



I - ③ 全国平均及び都道府県別有効求人倍率（季節調整値）

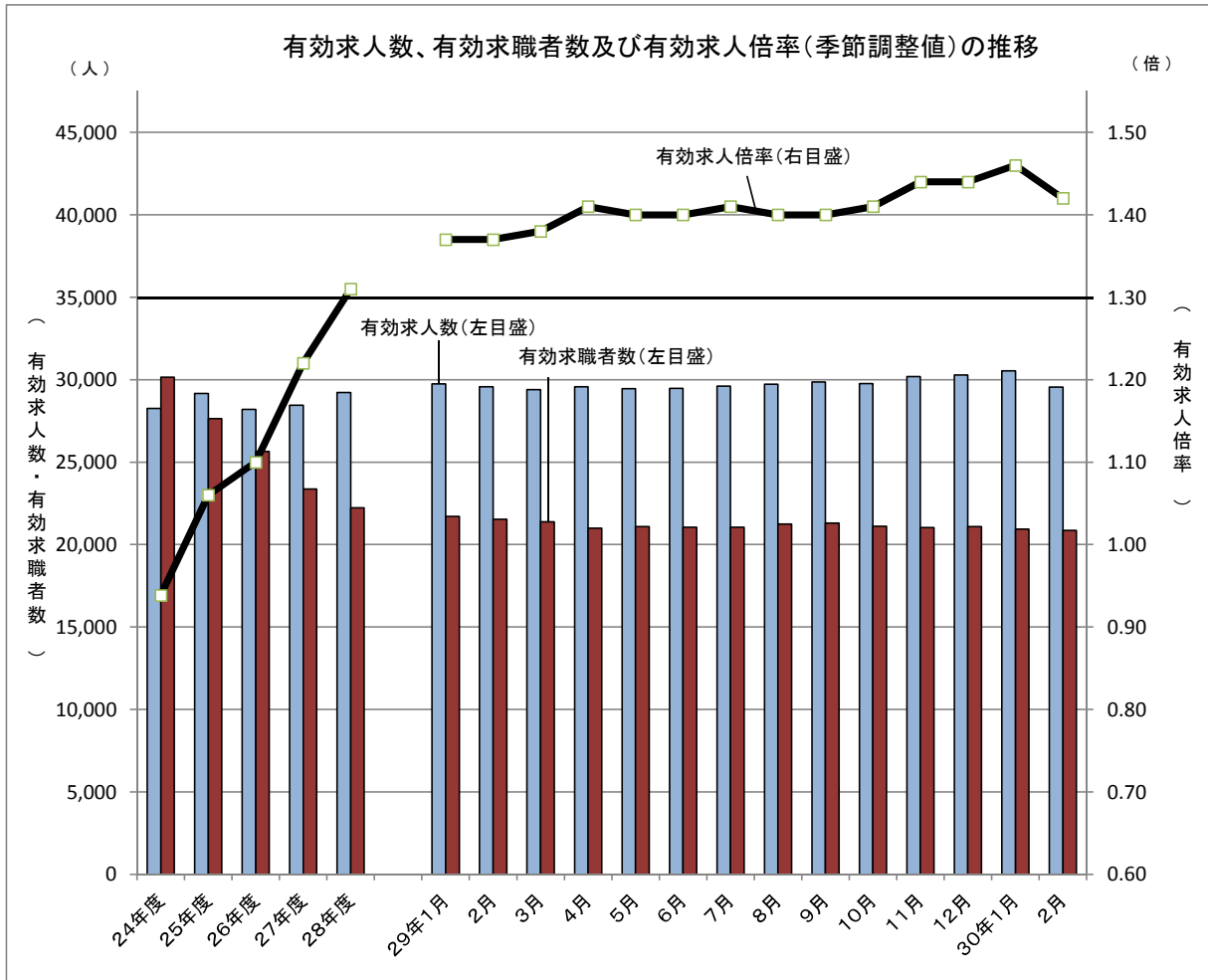


資料出所：厚生労働省「職業安定業務統計」

I 求人倍率

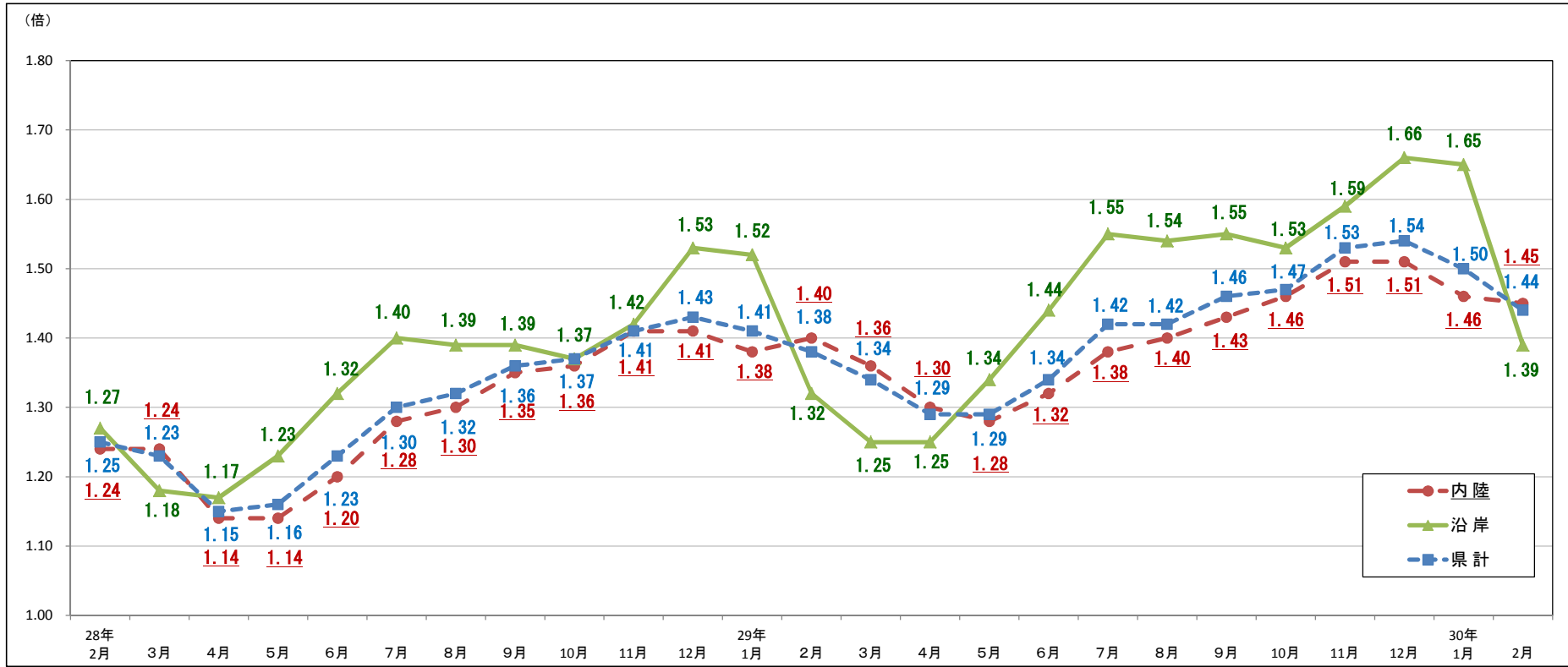
資料

①有効求人人数、有効求職者数及び有効求人倍率（季節調整値）の推移



年月	項目	有効求人人数	有効求職者数	有効求人倍率 (人・倍)
24年度 (平均)		28,300	30,236	0.94
25年度 (平均)		29,173	27,648	1.06
26年度 (平均)		28,204	25,653	1.10
27年度 (平均)		28,454	23,375	1.22
28年度 (平均)		29,226	22,234	1.31
28年2月		29,031	23,356	1.24
29年1月		29,737	21,709	1.37
2月		29,561	21,533	1.37
3月		29,398	21,375	1.38
4月		29,577	21,002	1.41
5月		29,464	21,087	1.40
6月		29,475	21,043	1.40
7月		29,611	21,046	1.41
8月		29,728	21,243	1.40
9月		29,851	21,309	1.40
10月		29,762	21,114	1.41
11月		30,185	21,028	1.44
12月		30,288	21,083	1.44
30年1月		30,546	20,928	1.46
2月		29,551	20,865	1.42

※ 数値は、全数（新規学卒者を除く）。年度計は原数値。

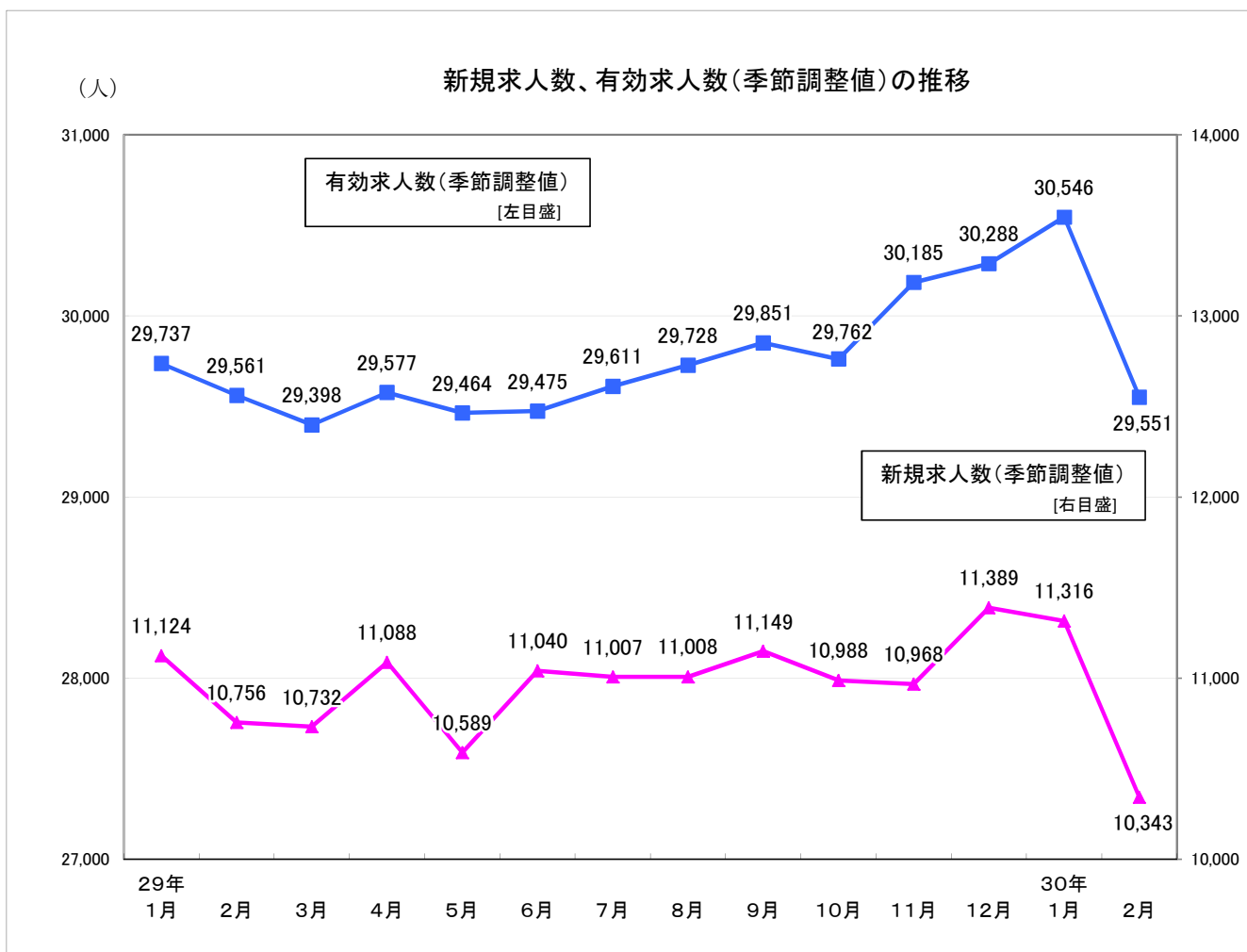


	28年2月	3月	4月	5月	6月	7月	8月	9月	10月	11月	12月	29年1月	2月	3月	4月	5月	6月	7月	8月	9月	10月	11月	12月	30年1月	2月	(P.%) 前年同月 比(%)
釜石	1.37	1.23	1.21	1.36	1.33	1.29	1.28	1.31	1.36	1.39	1.53	1.49	1.39	1.32	1.32	1.35	1.46	1.52	1.47	1.52	1.58	1.77	1.89	1.76	1.57	0.18
宮古	1.23	1.22	1.27	1.17	1.30	1.41	1.43	1.45	1.50	1.56	1.64	1.60	1.34	1.25	1.38	1.48	1.56	1.72	1.68	1.62	1.48	1.45	1.52	1.58	1.23	▲ 0.11
大船渡	1.67	1.40	1.39	1.53	1.74	1.93	1.90	1.90	1.73	1.72	1.86	1.82	1.50	1.40	1.34	1.47	1.57	1.71	1.69	1.69	1.72	1.73	1.82	1.85	1.59	0.09
久慈	0.80	0.81	0.78	0.85	0.90	0.96	0.96	0.94	0.93	1.00	1.09	1.15	1.00	0.96	0.90	1.03	1.11	1.19	1.25	1.31	1.32	1.38	1.37	1.35	1.15	0.15
沿岸計	1.27	1.18	1.17	1.23	1.32	1.40	1.39	1.39	1.37	1.42	1.53	1.52	1.32	1.25	1.25	1.34	1.44	1.55	1.54	1.55	1.53	1.59	1.66	1.65	1.39	0.07
沿岸部 有効求人数	6,898	7,069	6,395	6,134	6,014	5,952	5,908	5,952	5,707	5,663	5,663	5,996	6,765	6,999	6,224	6,030	6,031	6,112	5,986	6,209	6,147	5,985	6,033	6,492	7,004	3.5
沿岸部 有効求職者数	5,422	6,009	5,466	4,987	4,563	4,259	4,259	4,287	4,169	4,001	3,698	3,933	5,120	5,620	4,992	4,490	4,190	3,937	3,898	4,008	4,009	3,770	3,632	3,931	5,048	▲ 1.4
盛岡	1.25	1.22	1.10	1.09	1.11	1.21	1.21	1.24	1.24	1.24	1.20	1.19	1.25	1.22	1.18	1.17	1.19	1.26	1.25	1.31	1.31	1.38	1.39	1.40	1.37	0.12
花巻	1.30	1.25	1.19	1.15	1.20	1.34	1.50	1.55	1.52	1.61	1.70	1.83	1.76	1.68	1.62	1.62	1.70	1.65	1.87	1.90	1.89	1.89	1.90	1.69	1.62	▲ 0.14
一関	1.05	1.00	0.98	1.01	1.11	1.13	1.10	1.09	1.15	1.19	1.20	1.19	1.23	1.17	1.12	1.15	1.24	1.33	1.33	1.30	1.35	1.34	1.42	1.37	1.41	0.18
水沢	1.07	1.22	1.10	1.09	1.26	1.24	1.25	1.43	1.43	1.57	1.65	1.58	1.51	1.55	1.45	1.43	1.43	1.48	1.49	1.56	1.68	1.71	1.62	1.55	1.57	0.06
北沢	1.71	1.75	1.66	1.65	1.80	1.89	1.98	2.00	2.04	2.20	2.34	2.10	2.03	2.00	1.78	1.63	1.72	1.84	1.82	1.78	1.81	1.98	1.91	1.74	1.76	▲ 0.27
二戸	0.96	1.00	0.91	0.95	0.93	0.95	0.96	1.09	1.10	1.08	1.13	1.04	1.21	1.05	1.01	1.11	1.14	1.15	1.16	1.19	1.19	1.22	1.17	1.14	1.17	▲ 0.04
内陸計	1.24	1.24	1.14	1.14	1.20	1.28	1.30	1.35	1.36	1.41	1.41	1.38	1.40	1.36	1.30	1.28	1.32	1.38	1.40	1.43	1.46	1.51	1.51	1.46	1.45	0.05
内陸部 有効求人数	23,829	25,148	22,970	22,126	22,363	22,372	22,257	23,311	23,569	23,536	22,232	22,598	24,602	25,626	24,013	23,327	22,874	22,626	22,706	23,639	23,971	23,998	22,871	22,878	24,353	▲ 1.0
内陸部 有効求職者数	19,168	20,287	20,105	19,385	18,580	17,532	17,104	17,261	17,278	16,708	15,750	16,384	17,553	18,806	18,506	18,182	17,337	16,359	16,249	16,486	16,449	15,883	15,161	15,662	16,798	▲ 4.3
県計	1.25	1.23	1.15	1.16	1.23	1.30	1.32	1.36	1.37	1.41	1.43	1.41	1.38	1.34	1.29	1.29	1.34	1.42	1.42	1.46	1.47	1.53	1.54	1.50	1.44	0.06

Ⅱ 求人

① 新規求人数、有効求人数等（季節調整値）の推移（主な産業の新規求人数（原数値）含む）

資料



(人・%)

(人・%)

項目 年月	新規求人数		有効求人数		主な産業 (新規求人数) 年月	建設業		製造業		卸売業、小売業		サービス業 (他に分類されないもの)	
	前月比	前年同月比	前月比	前年同月比		前年同月比	前年同月比	前年同月比	前年同月比	前年同月比	前年同月比		
24年度	135,547	9.6	339,599	21.3	24年度	17,636	18.2	13,524	▲2.5	22,108	16.1	18,110	▲1.7
25年度	135,889	0.3	350,078	3.1	25年度	17,079	▲3.2	14,158	4.7	22,990	4.0	19,371	7.0
26年度	129,452	▲4.7	338,444	▲3.3	26年度	14,584	▲14.6	15,115	6.8	20,047	▲12.8	17,123	▲11.6
27年度	128,707	▲0.6	341,443	0.9	27年度	13,647	▲6.4	14,944	▲1.1	20,355	1.5	16,792	▲1.9
28年度	130,256	1.2	350,710	2.7	28年度	13,433	▲1.6	15,702	5.1	21,339	4.8	16,732	▲0.4
28年2月	11,098	4.4	29,031	3.2	28年2月	1,147	▲6.9	1,100	▲11.0	1,671	10.4	1,775	14.0
29年1月	11,124	1.1	29,737	0.8	29年1月	1,174	▲6.2	1,173	▲6.2	2,069	3.9	1,380	20.4
2月	10,756	▲3.3	29,561	▲0.6	2月	1,288	12.3	1,131	2.8	1,731	3.6	1,480	▲16.6
3月	10,732	▲0.2	29,398	▲0.6	3月	1,142	▲1.4	1,447	▲4.1	1,865	7.4	1,588	5.7
4月	11,088	3.3	29,577	0.6	4月	1,216	11.1	1,220	▲7.2	1,940	0.7	1,443	21.0
5月	10,589	▲4.5	29,464	▲0.4	5月	1,230	7.1	1,223	6.7	1,679	7.1	1,485	▲5.2
6月	11,040	4.3	29,475	0.0	6月	1,185	6.5	1,456	▲5.0	1,794	6.8	1,564	24.7
7月	11,007	▲0.3	29,611	0.5	7月	1,263	18.9	1,410	14.9	1,687	▲15.9	1,681	29.1
8月	11,008	0.0	29,728	0.4	8月	1,163	▲3.6	1,203	▲3.2	1,706	18.8	1,353	▲4.4
9月	11,149	1.3	29,851	0.4	9月	1,168	10.8	1,500	▲4.0	1,817	3.2	1,812	12.0
10月	10,988	▲1.4	29,762	▲0.3	10月	1,275	15.6	1,478	10.6	1,851	▲12.5	1,655	27.0
11月	10,968	▲0.2	30,185	1.4	11月	1,247	8.7	1,232	3.0	1,606	3.4	1,488	7.1
12月	11,389	3.8	30,288	0.3	12月	1,022	13.6	1,340	▲3.8	1,545	▲5.2	1,418	14.2
30年1月	11,316	▲0.6	30,546	0.9	30年1月	1,212	3.2	1,258	7.2	1,848	▲10.7	1,522	10.3
2月	10,343	▲8.6	29,551	▲3.3	2月	1,210	▲6.1	1,240	9.6	1,604	▲7.3	1,583	7.0

※数値は、全数（新規学卒者を除く）。新規求人数、有効求人数の年度計及び産業別は原数値。

II-② 正社員構成比及び有効求人倍率（正社員）の推移

資料

年度・月別

項目 年月	有効求人倍率(倍)				正社員構成比(%)			
	※全体	うち正社員		全国の正社員	新規求人数に占める割合		就職件数に占める割合	
		前年同月差			前年同月差	前年同月差		
27年度	1.22	0.65	0.09	0.77	36.0	1.1	34.6	1.8
28年度	1.31	0.72	0.07	0.89	36.9	0.9	35.0	0.4
28年2月	1.24	0.65	0.08	0.86	31.8	▲ 0.4	39.0	6.1
29年1月	1.37	0.80	0.10	0.99	37.8	▲ 0.6	41.6	2.7
2月	1.37	0.76	0.11	0.97	33.7	1.9	37.3	▲ 1.7
3月	1.38	0.71	0.08	0.94	35.2	0.7	25.6	▲ 0.4
4月	1.41	0.75	0.13	0.91	41.0	3.8	34.6	1.1
5月	1.40	0.78	0.13	0.91	37.6	0.6	37.7	3.3
6月	1.40	0.81	0.13	0.95	38.4	1.2	36.2	0.3
7月	1.41	0.86	0.14	0.98	42.2	3.9	38.9	0.5
8月	1.40	0.85	0.13	1.00	38.6	1.6	40.9	1.0
9月	1.40	0.85	0.12	1.03	37.9	0.9	38.7	2.4
10月	1.41	0.87	0.13	1.06	41.5	4.4	39.6	2.8
11月	1.44	0.90	0.13	1.09	37.9	1.1	37.1	2.4
12月	1.44	0.94	0.13	1.15	40.2	0.1	37.7	1.8
30年1月	1.46	0.91	0.11	1.14	40.2	2.4	40.1	▲ 1.5
2月	1.42	0.85	0.09	1.11	36.4	2.7	36.7	▲ 0.6

○安定所別(平成30年2月)

項目 所別	有効求人倍率(倍)			正社員構成比(%)			
	全体	うち正社員		新規求人数に占める割合		就職件数に占める割合	
		前年同月差		前年同月差		前年同月差	
盛岡	1.37	0.76	0.11	35.6	3.1	34.3	▲ 4.7
釜石	1.57	0.90	0.08	34.6	2.5	31.3	▲ 4.1
宮古	1.23	0.94	0.01	39.6	8.0	43.2	4.0
花巻	1.62	0.84	▲ 0.02	30.5	▲ 3.3	43.6	8.8
一関	1.41	0.85	0.12	37.1	3.6	42.2	12.2
水沢	1.57	1.03	0.11	39.6	2.7	36.3	▲ 6.7
北上	1.76	1.01	▲ 0.03	35.2	0.4	26.7	▲ 10.0
大船渡	1.59	0.84	0.06	38.0	▲ 0.7	46.7	5.9
二戸	1.17	0.71	0.06	40.7	4.9	36.1	3.4
久慈	1.15	0.87	0.20	41.1	8.7	36.2	▲ 1.0
内陸計	1.45	0.83	0.08	36.0	2.3	35.9	▲ 1.1
沿岸計	1.39	0.89	0.08	37.9	4.4	39.7	1.6

○産業別新規求人数に占める正社員割合(平成30年2月)

産業計	36.4
D 建設業	87.7
E 製造業	46.2
H 運輸業、郵便業	64.9
I 卸売業、小売業	26.3
K 不動産業、物品賃貸業	37.9
L 学術研究、 専門・技術サービス業	31.8
M 宿泊業、 飲食サービス業	14.9
N 生活関連サービス業、 娯楽業	34.1
O 教育、学習支援業	17.3
P 医療、福祉	45.1
R サービス業 (他に分類されないもの)	21.7

- (注)1 正社員有効求人倍率＝正社員有効求人数／常用フルタイム有効求職者数。
 なお、常用フルタイム有効求職者には、フルタイムの派遣労働者や契約社員を希望する者も含まれるため、
 厳密な意味での正社員有効求人倍率より低い値となる。
- (注)2 上表の有効求人倍率(※印)は季節調整値。それ以外は原数値。

II-③ 産業別、規模別新規求人状況（平成30年2月）（原数値）

	新規求人数（人）			前年同月新規求人数（人）			対前年同月比（％）			対前年 同月差	対前々年 同月比（％）	
	計	一般	パートタイム	計	一般	パートタイム	計	一般	パートタイム	計	計	
A. B 農、林、漁業(01～04)	126	92	34	130	86	44	▲ 3.1	7.0	▲ 22.7	▲ 4	▲ 15.4	
C 鉱業、採石業、砂利採取業(05)	5	5	0	8	8	0	▲ 37.5	▲ 37.5	—	▲ 3	▲ 28.6	
D 建設業(06～08)	1,210	1,182	28	1,288	1,222	66	▲ 6.1	▲ 3.3	▲ 57.6	▲ 78	5.5	
(06 総合工事業)	846	827	19	898	845	53	▲ 5.8	▲ 2.1	▲ 64.2	▲ 52	16.0	
E 製造業(09～32)	1,240	924	316	1,131	837	294	9.6	10.4	7.5	109	12.7	
09 食品製造業	392	242	150	400	248	152	▲ 2.0	▲ 2.4	▲ 1.3	▲ 8	▲ 26.3	
10 飲料・たばこ・飼料製造業	7	6	1	18	16	2	▲ 61.1	▲ 62.5	▲ 50.0	▲ 11	▲ 41.7	
11 繊維工業	88	67	21	74	61	13	18.9	9.8	61.5	14	14.3	
12 木材・木製品製造業	29	29	0	47	33	14	▲ 38.3	▲ 12.1	▲ 100.0	▲ 18	▲ 29.3	
13 家具・装備品製造業	2	2	0	4	4	0	▲ 50.0	▲ 50.0	—	▲ 2	▲ 60.0	
14 パルプ・紙・紙加工品製造業	13	11	2	1	1	0	1200.0	1000.0	—	12	160.0	
15 印刷・同関連業	12	10	2	12	9	3	0.0	11.1	▲ 33.3	0	20.0	
16 化学工業	19	14	5	15	12	3	26.7	16.7	66.7	4	90.0	
17 石油製品・石炭製品製造業	0	0	0	1	1	0	▲ 100.0	▲ 100.0	—	▲ 1	▲ 100.0	
18 プラスチック製品製造業	38	36	2	55	45	10	▲ 30.9	▲ 20.0	▲ 80.0	▲ 17	58.3	
19 ゴム製品製造業	13	11	2	9	8	1	44.4	37.5	100.0	4	550.0	
21 窯業・土石製品製造業	46	38	8	42	39	3	9.5	▲ 2.6	166.7	4	31.4	
22 鉄鋼業	11	11	0	25	22	3	▲ 56.0	▲ 50.0	▲ 100.0	▲ 14	▲ 31.3	
23 非鉄金属製造業	17	14	3	12	11	1	41.7	27.3	200.0	5	325.0	
24 金属製品製造業	67	53	14	50	43	7	34.0	23.3	100.0	17	24.1	
25 はん用機械器具製造業	49	42	7	43	38	5	14.0	10.5	40.0	6	22.5	
26 生産用機械器具製造業	39	33	6	55	45	10	▲ 29.1	▲ 26.7	▲ 40.0	▲ 16	34.5	
27 業務用機械器具製造業	45	39	6	23	21	2	95.7	85.7	200.0	22	104.5	
28 電子部品・デバイス・電子回路製造業	99	73	26	91	67	24	8.8	9.0	8.3	8	70.7	
29 電気機械器具製造業	92	66	26	60	42	18	53.3	57.1	44.4	32	148.6	
30 情報通信機械器具製造業	64	49	15	44	33	11	45.5	48.5	36.4	20	77.8	
31 輸送用機械器具製造業	75	65	10	36	26	10	108.3	150.0	0.0	39	294.7	
(311 自動車・同附属品製造業)	63	53	10	31	23	8	103.2	130.4	25.0	32	472.7	
(313 船舶製造・修理業、船用機関製造業)	9	9	0	5	3	2	80.0	200.0	▲ 100.0	4	28.6	
20,32 その他の製造業	23	13	10	14	12	2	64.3	8.3	400.0	9	▲ 25.8	
F 電気・ガス・熱供給・水道業(33～36)	32	17	15	20	12	8	60.0	41.7	87.5	12	▲ 8.6	
G 情報通信業(37～41)	149	144	5	74	54	20	101.4	166.7	▲ 75.0	75	21.1	
(39 情報サービス業)	125	120	5	45	34	11	177.8	252.9	▲ 54.5	80	42.0	
H 運輸業、郵便業(42～49)	422	326	96	637	536	101	▲ 33.8	▲ 39.2	▲ 5.0	▲ 215	▲ 33.8	
I 卸売業、小売業(50～61)	1,604	600	1,004	1,731	616	1,115	▲ 7.3	▲ 2.6	▲ 10.0	▲ 127	▲ 4.0	
(50～55 卸売業)	252	162	90	237	141	96	6.3	14.9	▲ 6.3	15	▲ 13.4	
(56～61 小売業)	1,352	438	914	1,494	475	1,019	▲ 9.5	▲ 7.8	▲ 10.3	▲ 142	▲ 2.0	
J 金融業、保険業(62～67)	78	56	22	67	34	33	16.4	64.7	▲ 33.3	11	27.9	
K 不動産業、物品賃貸業(68～70)	103	50	53	110	68	42	▲ 6.4	▲ 26.5	26.2	▲ 7	▲ 22.0	
L 学術研究、専門・技術サービス業(71～74)	157	110	47	192	133	59	▲ 18.2	▲ 17.3	▲ 20.3	▲ 35	▲ 9.8	
M 宿泊業、飲食サービス業(75～77)	939	399	540	1,172	548	624	▲ 19.9	▲ 27.2	▲ 13.5	▲ 233	▲ 23.7	
(76 飲食店)	698	318	380	849	399	450	▲ 17.8	▲ 20.3	▲ 15.6	▲ 151	▲ 13.4	
N 生活関連サービス業、娯楽業(78～80)	508	252	256	620	324	296	▲ 18.1	▲ 22.2	▲ 13.5	▲ 112	▲ 17.8	
O 教育、学習支援業(81、82)	214	89	125	207	95	112	3.4	▲ 6.3	11.6	7	▲ 6.1	
P 医療、福祉(83～85)	1,991	1,387	604	2,203	1,421	782	▲ 9.6	▲ 2.4	▲ 22.8	▲ 212	▲ 6.1	
(83 医療業)	668	488	180	816	521	295	▲ 18.1	▲ 6.3	▲ 39.0	▲ 148	▲ 19.9	
(85 社会保険・社会福祉・介護事業)	1,276	855	421	1,326	843	483	▲ 3.8	1.4	▲ 12.8	▲ 50	4.0	
Q 複合サービス事業(86、87)	104	73	31	104	54	50	0.0	35.2	▲ 38.0	0	▲ 11.1	
R サービス業(他に分類されないもの)(88～96)	1,583	1,235	348	1,480	1,069	411	7.0	15.5	▲ 15.3	103	▲ 10.8	
S, T 公務、その他(97～99)	1,267	726	541	1,522	913	609	▲ 16.8	▲ 20.5	▲ 11.2	▲ 255	▲ 24.0	
合計	11,732	7,667	4,065	12,696	8,030	4,666	▲ 7.6	▲ 4.5	▲ 12.9	▲ 964	▲ 9.7	
事業規模	29人以下	7,707	5,068	2,639	8,236	5,183	3,053	▲ 6.4	▲ 2.2	▲ 13.6	▲ 529	▲ 7.0
	30～99人	2,781	1,790	991	2,970	1,946	1,024	▲ 6.4	▲ 8.0	▲ 3.2	▲ 189	▲ 10.7
	100～299人	816	576	240	968	592	376	▲ 15.7	▲ 2.7	▲ 36.2	▲ 152	▲ 20.5
	300～499人	292	138	154	346	181	165	▲ 15.6	▲ 23.8	▲ 6.7	▲ 54	▲ 14.1
	500～999人	102	82	20	89	64	25	14.6	28.1	▲ 20.0	13	▲ 32.5
	1,000人以上	34	13	21	87	64	23	▲ 60.9	▲ 79.7	▲ 8.7	▲ 53	▲ 51.4

Ⅱ-④求人・求職バランスシート(平成30年2月)【常用一般及び常用パートの合計】

資料

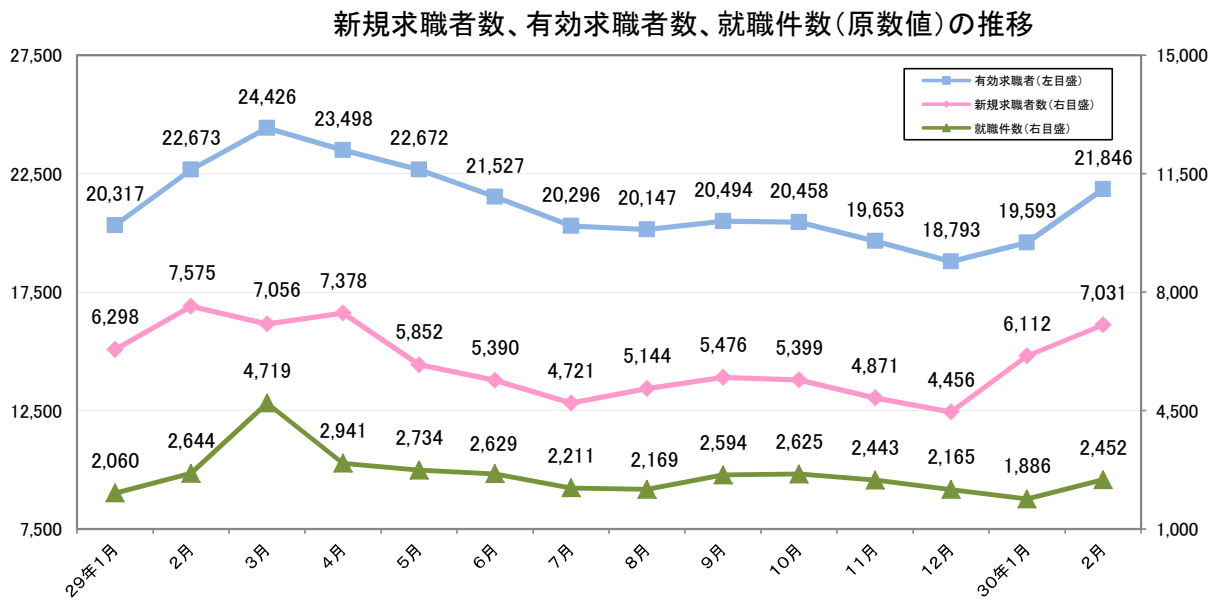
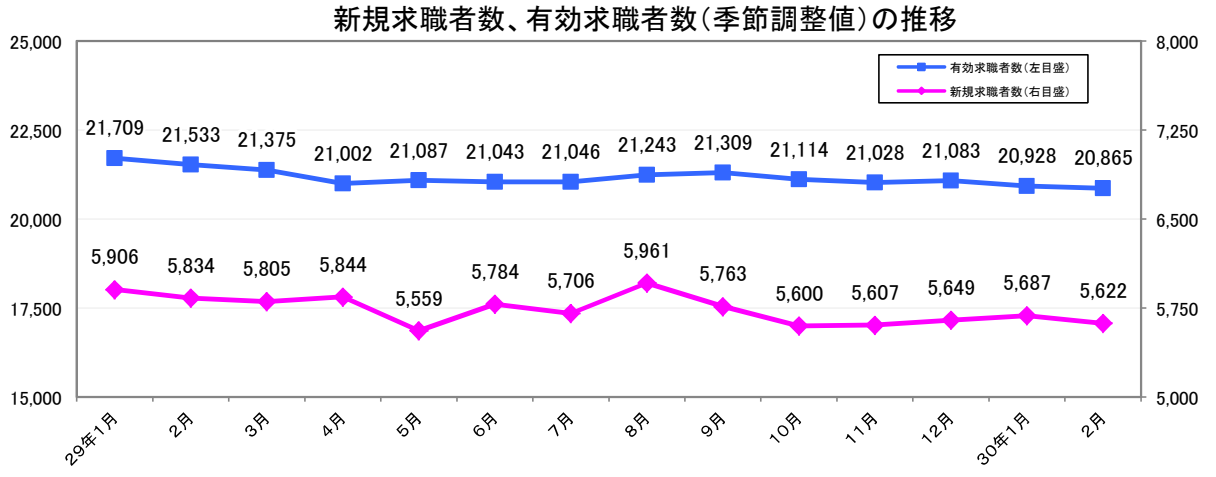
局 計	職業計	新職業分類
月間有効求人	職業計	月間有効求人倍率
27,696	管理的職業	1.33
76	専門的・技術的職業	1.62
4,844	開発技術者	2.02
86	製造技術者	2.05
52	建築・土木・測量技術者	0.50
796	情報処理・通信技術者	6.69
167	その他の技術者	1.50
47	医師、歯科医師、獣医師、薬剤師	2.94
64	保健師、助産師、看護師	3.05
1,049	医療技術者	2.29
390	その他の保健医療の職業	3.94
286	社会福祉の専門的職業	2.42
1,267	美術家、デザイナー、写真家、映像撮影者	1.94
49	その他の専門的職業	0.60
591	事務的職業	1.02
2,889	一般事務の職業	0.47
2,213	会計事務の職業	0.40
164	生産関連事務の職業	1.05
180	営業・販売関連事務の職業	2.28
196	外勤事務の職業	1.08
18	運輸・郵便事務の職業	2.25
94	事務用機器操作の職業	2.94
24	販売の職業	0.40
3,426	商品販売の職業	2.18
2,598	販売類似の職業	2.34
37	営業の職業	1.42
791	サービスの職業	1.83
6,093	家庭生活支援サービスの職業	2.38
10	介護サービスの職業	1.43
1,797	保健医療サービスの職業	2.54
278	生活衛生サービスの職業	1.83
506	飲食物調理の職業	5.11
1,688	接客・給仕の職業	2.34
1,383	居住施設・ビル等の管理の職業	2.82
66	その他のサービスの職業	0.61
365	保安の職業	1.34
883	農林漁業の職業	7.30
431	生産工程の職業	1.67
3,581	生産設備制御・監視の職業	1.39
17	(金属材料製造、金属加工、金属溶接・溶断)	0.44
45	生産設備制御・監視の職業	1.02
	(金属材料製造、金属加工、金属溶接・溶断を除く)	
17	生産設備制御・監視の職業 (機械組立)	0.41
585	金属材料製造、金属加工、金属溶接・溶断の職業	2.07
1,526	製品製造・加工処理の職業	1.85
	(金属材料製造、金属加工、金属溶接・溶断を除く)	
※(834)	※ (うち食料品製造の職業)	※(2.05)
670	機械組立の職業	0.75
402	機械整備・修理の職業	2.21
46	製品検査の職業	1.53
	(金属材料製造、金属加工、金属溶接・溶断)	
70	製品検査の職業	1.75
	(金属材料製造、金属加工、金属溶接・溶断を除く)	
51	機械検査の職業	1.16
152	生産関連・生産類似の職業	0.89
1,606	輸送・機械運転の職業	1.83
2	鉄道運転の職業	0.67
1,289	自動車運転の職業	2.02
0	船舶・航空機運転の職業	—
40	その他の輸送の職業	0.71
275	定置・建設機械運転の職業	1.51
1,656	建設・採掘の職業	3.31
225	建設躯体工事の職業	4.59
471	建設の職業 (建設躯体工事の職業を除く)	3.36
195	電気工事の職業	2.38
762	土木の職業	3.37
3	採掘の職業	1.00
2,211	運搬・清掃・包装等の職業	0.62
675	運搬の職業	0.93
921	清掃の職業	1.37
35	包装の職業	1.17
580	その他の運搬・清掃・包装等の職業	0.27
538	I T関連職業合計	1.25
3,676	福祉関連職業合計	2.36
2,439	(うち介護関係)	2.45
0	分類不能の職業	0.00

※ 食料品製造業の職業については、厚生労働省職業分類「H生産工程の職業」のうち「54製品製造、加工処理の職業」の小分類コード543～555と「62製品検査の職業」の小分類コード623の総数である。

Ⅲ 求職者

資料

① 新規求職者数、有効求職者数（以上原数値・季節調整値）、就職件数（原数値）の推移



(人・%)

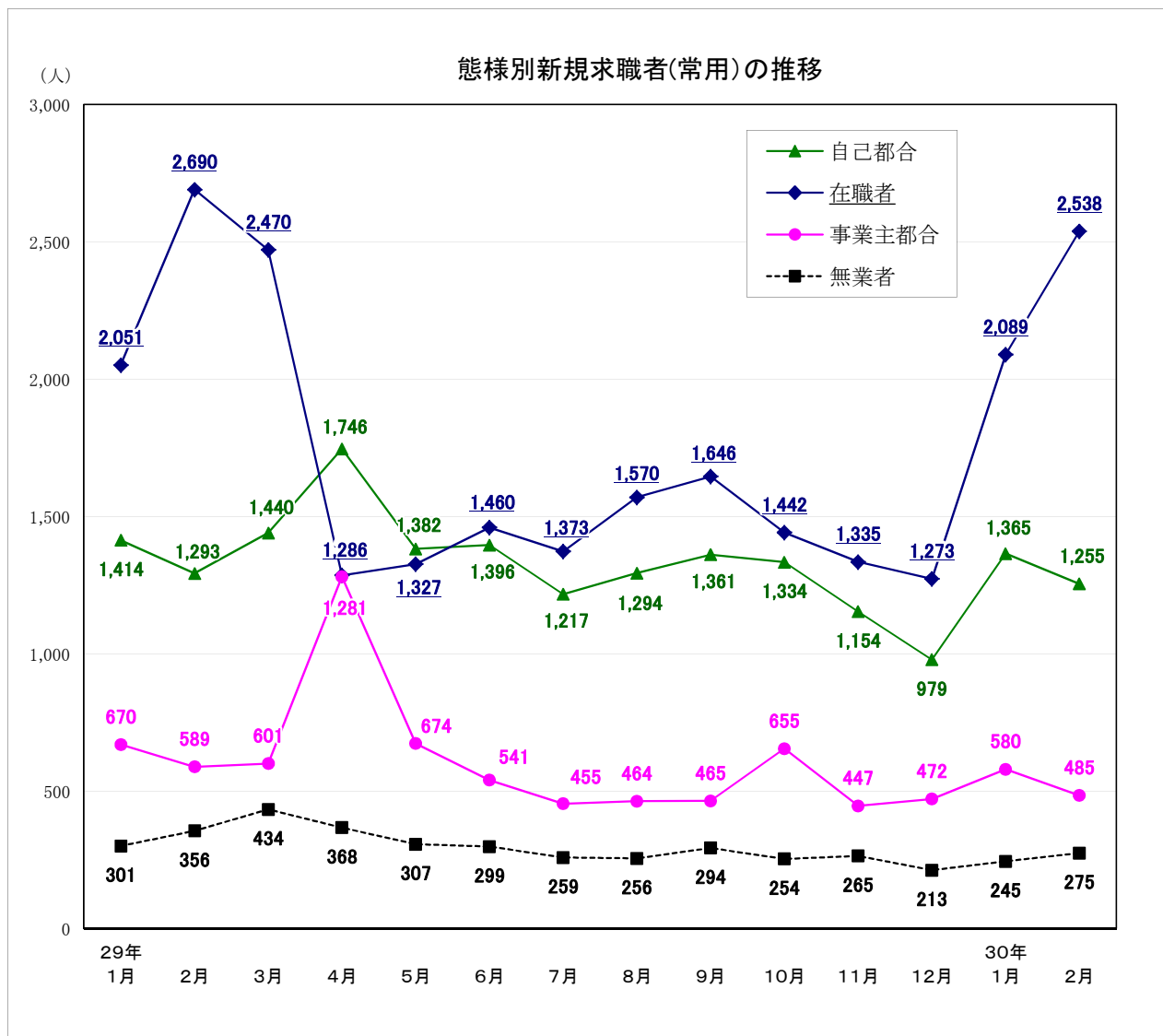
項目	季節調整値			
	新規求職者数	前月比	有効求職者数	前月比
24年度	--	--	--	--
25年度	--	--	--	--
26年度	--	--	--	--
27年度	--	--	--	--
28年度	--	--	--	--
28年2月	6,391	7.4	23,356	1.4
29年1月	5,906	0.3	21,709	▲ 1.2
2月	5,834	▲ 1.2	21,533	▲ 0.8
3月	5,805	▲ 0.5	21,375	▲ 0.7
4月	5,844	0.7	21,002	▲ 1.7
5月	5,559	▲ 4.9	21,087	0.4
6月	5,784	4.0	21,043	▲ 0.2
7月	5,706	▲ 1.3	21,046	0.0
8月	5,961	▲ 4.5	21,243	0.9
9月	5,763	▲ 3.3	21,309	0.3
10月	5,600	▲ 2.8	21,114	▲ 0.9
11月	5,607	0.1	21,028	▲ 0.4
12月	5,649	0.7	21,083	0.3
30年1月	5,687	0.7	20,928	▲ 0.7
2月	5,622	▲ 1.1	20,865	▲ 0.3

(人・%)

項目	原数値					
	新規求職者数	前年同月比	有効求職者数	前年同月比	就職件数	前年同月比
24年度	96,130	▲ 16.9	362,837	▲ 20.3	45,289	▲ 5.3
25年度	89,660	▲ 6.7	331,774	▲ 8.6	40,902	▲ 9.7
26年度	84,147	▲ 6.1	307,838	▲ 7.2	38,479	▲ 5.9
27年度	76,591	▲ 9.0	280,497	▲ 8.9	34,732	▲ 9.7
28年度	72,198	▲ 5.7	266,808	▲ 4.9	33,129	▲ 4.6
28年2月	8,365	▲ 1.8	24,590	▲ 4.3	2,700	▲ 14.6
29年1月	6,298	▲ 1.1	20,317	▲ 5.4	2,060	▲ 2.4
2月	7,575	▲ 9.4	22,673	▲ 7.8	2,644	▲ 2.1
3月	7,056	▲ 4.4	24,426	▲ 7.1	4,719	▲ 3.2
4月	7,378	▲ 5.9	23,498	▲ 8.1	2,941	▲ 10.4
5月	5,852	▲ 8.3	22,672	▲ 7.0	2,734	▲ 6.9
6月	5,390	▲ 5.3	21,527	▲ 7.0	2,629	▲ 5.1
7月	4,721	▲ 5.4	20,296	▲ 6.9	2,211	▲ 4.2
8月	5,144	▲ 2.0	20,147	▲ 5.7	2,169	▲ 1.0
9月	5,476	▲ 3.2	20,494	▲ 4.9	2,594	▲ 5.3
10月	5,399	▲ 5.8	20,458	▲ 4.6	2,625	▲ 1.2
11月	4,871	▲ 5.0	19,653	▲ 5.1	2,443	▲ 5.5
12月	4,456	▲ 3.2	18,793	▲ 3.4	2,165	▲ 3.0
30年1月	6,112	▲ 3.0	19,593	▲ 3.6	1,886	▲ 8.4
2月	7,031	▲ 7.2	21,846	▲ 3.6	2,452	▲ 7.3

※ 数値は、全数（新規学卒者を除く）。

Ⅲ- ② 態様別新規求職者（常用：原数値）の推移



(人・%)

項目 年月	在職者		離職者		事業主都合		自己都合		無業者	
		前年同月比		前年同月比		前年同月比		前年同月比		前年同月比
24年度	23,517	3.9	39,524	▲ 24.2	14,695	▲ 43.4	22,954	▲ 2.1	7,408	▲ 28.6
25年度	22,795	▲ 3.1	35,702	▲ 9.7	12,057	▲ 18.0	22,042	▲ 4.0	5,909	▲ 20.2
26年度	22,802	0.03	31,738	▲ 11.1	10,176	▲ 15.6	20,071	▲ 8.9	5,414	▲ 8.4
27年度	21,048	▲ 7.7	28,230	▲ 11.1	8,424	▲ 17.2	18,485	▲ 7.9	4,451	▲ 17.8
28年度	20,613	▲ 2.1	25,578	▲ 9.4	7,781	▲ 7.6	16,725	▲ 9.5	3,906	▲ 12.2
28年2月	3,001	▲ 5.0	2,300	▲ 0.7	704	2.5	1,481	▲ 2.3	418	▲ 15.4
29年1月	2,051	4.5	2,175	▲ 5.8	670	▲ 10.8	1,414	▲ 4.0	301	0.0
2月	2,690	▲ 10.4	1,955	▲ 15.0	589	▲ 16.3	1,293	▲ 12.7	356	▲ 14.8
3月	2,470	▲ 1.0	2,139	▲ 4.3	601	▲ 4.5	1,440	▲ 4.6	434	▲ 14.9
4月	1,286	▲ 3.8	3,228	▲ 10.3	1,281	▲ 17.0	1,746	▲ 6.2	368	▲ 5.9
5月	1,327	▲ 11.6	2,164	▲ 9.5	674	▲ 5.6	1,382	▲ 11.5	307	▲ 5.5
6月	1,460	▲ 7.5	2,024	▲ 2.5	541	▲ 3.9	1,396	▲ 1.6	299	▲ 5.1
7月	1,373	▲ 2.3	1,745	▲ 8.7	455	▲ 19.2	1,217	▲ 4.7	259	▲ 17.3
8月	1,570	▲ 2.2	1,830	▲ 3.0	464	▲ 0.2	1,294	▲ 4.3	256	▲ 16.9
9月	1,646	▲ 1.5	1,905	▲ 3.4	465	2.9	1,361	▲ 6.7	294	▲ 7.5
10月	1,442	▲ 9.3	2,081	▲ 1.6	655	9.2	1,334	▲ 7.8	254	▲ 20.1
11月	1,335	▲ 5.3	1,677	▲ 8.2	447	▲ 12.7	1,154	▲ 6.7	265	▲ 10.2
12月	1,273	▲ 2.4	1,519	▲ 0.9	472	▲ 7.3	979	1.7	213	▲ 8.2
30年1月	2,089	1.9	2,041	▲ 6.2	580	▲ 13.4	1,365	▲ 3.5	245	▲ 18.6
2月	2,538	▲ 5.7	1,833	▲ 6.2	485	▲ 17.7	1,255	▲ 2.9	275	▲ 22.8

※ パートを除く常用

参 考 资 料

月別・年度別新規求人倍率（季節調整値）の推移

年・月	1月	2月	3月	4月	5月	6月	7月	8月	9月	10月	11月	12月	年計	年度計
昭和38年	0.54	0.38	0.54	0.42	0.55	0.68	1.02	0.51	0.56	0.51	0.45	0.65	0.58	0.58
昭和39年	0.51	0.58	0.57	0.55	0.61	0.51	0.52	0.64	0.73	0.68	0.71	0.59	0.58	0.59
昭和40年	0.57	0.61	0.52	0.54	0.51	0.52	0.47	0.68	0.52	0.45	0.50	0.44	0.55	0.55
昭和41年	0.51	0.52	0.58	0.46	0.49	0.67	0.59	0.52	0.73	0.63	0.61	0.63	0.58	0.59
昭和42年	0.61	0.62	0.58	0.72	0.81	0.75	0.86	0.68	0.83	0.61	0.56	0.67	0.69	0.72
昭和43年	0.66	0.73	0.77	0.69	0.68	0.64	0.72	0.63	0.63	0.66	0.65	0.74	0.70	0.69
昭和44年	0.71	0.69	0.72	0.76	0.69	0.65	0.73	0.97	0.63	0.83	0.57	1.14	0.74	0.75
昭和45年	0.81	0.70	0.66	0.68	0.76	0.65	0.74	0.65	0.68	0.68	0.68	0.62	0.70	0.66
昭和46年	0.62	0.54	0.48	0.59	0.61	0.71	0.81	0.70	0.74	0.60	0.64	0.63	0.66	0.71
昭和47年	0.62	0.69	0.79	0.73	0.80	0.69	0.71	0.81	0.85	0.89	0.79	1.26	0.80	0.89
昭和48年	1.00	1.01	0.99	0.97	0.87	1.39	1.14	0.86	1.06	1.10	1.04	1.05	1.08	1.11
昭和49年	1.01	1.19	0.95	0.91	0.99	1.14	0.92	0.76	0.75	0.85	0.77	0.68	0.95	0.88
昭和50年	0.93	0.87	0.70	0.80	0.79	0.78	0.83	0.78	0.85	0.83	0.78	0.60	0.80	0.78
昭和51年	0.64	0.67	0.83	0.92	0.95	0.76	0.64	0.97	0.58	0.60	0.61	1.36	0.77	0.78
昭和52年	1.23	0.77	0.65	0.85	0.69	0.64	0.50	0.76	0.65	0.53	0.60	0.61	0.74	0.66
昭和53年	0.58	0.59	0.66	0.65	0.64	0.77	0.93	0.71	0.75	0.62	0.57	0.62	0.69	0.69
昭和54年	0.57	0.70	0.67	0.75	0.69	0.81	0.78	0.76	0.81	0.76	0.79	0.72	0.73	0.75
昭和55年	0.70	0.67	0.68	0.82	0.72	0.82	0.71	0.69	0.69	0.60	0.74	1.54	0.76	0.77
昭和56年	0.98	0.79	0.64	0.81	0.67	0.65	0.71	0.70	0.57	0.62	0.57	0.64	0.69	0.66
昭和57年	0.64	0.68	0.61	0.57	0.60	0.58	0.63	0.62	0.58	0.63	0.53	0.58	0.60	0.60
昭和58年	0.62	0.66	0.70	0.53	0.67	0.67	0.67	0.70	0.65	0.68	0.72	0.68	0.64	0.64
昭和59年	0.66	0.63	0.61	0.70	0.71	0.74	0.71	0.69	0.78	0.72	0.68	0.68	0.68	0.69
昭和60年	0.66	0.57	0.70	0.71	0.76	0.67	0.68	0.70	0.64	0.64	0.77	0.67	0.68	0.69
昭和61年	0.67	0.68	0.73	0.70	0.67	0.60	0.63	0.67	0.70	0.66	0.64	0.73	0.67	0.68
昭和62年	0.63	0.75	0.75	0.78	0.70	0.72	0.76	0.75	0.83	0.86	0.86	0.80	0.76	0.82
昭和63年	0.88	0.90	0.89	0.89	0.95	0.99	1.10	1.04	1.07	1.08	1.14	1.17	1.00	1.06
平成元年	1.10	1.07	1.07	1.09	1.13	1.13	1.34	1.40	1.09	1.26	1.33	1.26	1.19	1.25
平成2年	1.28	1.34	1.27	1.31	1.24	1.42	1.46	1.40	1.29	1.32	1.51	1.58	1.36	1.41
平成3年	1.54	1.44	1.52	1.51	1.41	1.66	1.51	1.51	1.54	1.48	1.43	1.43	1.50	1.48
平成4年	1.53	1.42	1.27	1.43	1.13	1.48	1.34	1.25	1.33	1.26	1.17	1.17	1.32	1.28
平成5年	1.32	1.22	1.24	1.15	1.19	1.02	1.21	1.15	1.11	1.16	1.12	1.25	1.18	1.15
平成6年	1.21	1.07	1.13	1.10	1.12	1.15	1.16	1.21	1.18	1.16	1.24	1.23	1.17	1.17
平成7年	1.20	1.17	1.09	1.10	1.05	1.13	1.08	1.13	1.13	1.15	1.17	1.05	1.13	1.12
平成8年	1.12	1.09	1.15	1.07	1.21	1.23	1.11	1.24	1.21	1.22	1.22	1.37	1.19	1.22
平成9年	1.28	1.21	1.27	1.24	1.21	1.22	1.22	1.22	1.14	1.16	1.09	1.07	1.20	1.12
平成10年	1.01	1.00	0.97	0.91	0.87	0.85	0.81	0.82	0.77	0.79	0.79	0.78	0.87	0.82
平成11年	0.79	0.82	0.79	0.81	0.79	0.80	0.89	0.79	0.82	0.86	0.83	0.79	0.81	0.84
平成12年	0.89	0.89	0.86	0.88	1.03	0.90	0.89	1.01	0.91	0.93	0.96	0.95	0.92	0.91
平成13年	0.90	0.83	0.82	0.83	0.77	0.75	0.71	0.67	0.63	0.61	0.63	0.63	0.73	0.69
平成14年	0.65	0.65	0.73	0.67	0.68	0.72	0.73	0.73	0.76	0.75	0.74	0.69	0.72	0.74
平成15年	0.77	0.81	0.80	0.79	0.86	0.83	0.86	0.89	0.86	0.92	0.89	0.85	0.84	0.86
平成16年	0.86	0.89	0.85	0.83	0.85	0.82	0.96	0.91	0.99	0.90	0.80	0.92	0.88	0.89
平成17年	0.92	0.88	0.87	0.91	0.90	0.92	0.91	0.97	0.97	0.96	1.06	1.09	0.95	1.00
平成18年	1.11	1.10	1.09	1.06	1.19	1.18	1.13	1.13	1.16	1.22	1.23	1.18	1.15	1.16
平成19年	1.16	1.16	1.14	1.12	1.09	1.09	1.04	1.06	0.97	0.95	0.96	1.01	1.07	1.03
平成20年	1.05	1.00	0.99	0.96	0.90	0.91	0.89	0.85	0.83	0.76	0.79	0.68	0.89	0.78
平成21年	0.62	0.62	0.68	0.71	0.64	0.64	0.69	0.65	0.71	0.73	0.66	0.69	0.67	0.69
平成22年	0.72	0.73	0.75	0.66	0.75	0.76	0.75	0.84	0.84	0.87	0.89	0.87	0.78	0.81
平成23年	0.85	0.85	0.81	0.53	0.82	0.89	1.05	1.05	1.11	1.26	1.29	1.33	0.94	1.07
平成24年	1.35	1.46	1.40	1.41	1.46	1.38	1.38	1.40	1.36	1.29	1.42	1.43	1.39	1.41
平成25年	1.49	1.48	1.43	1.43	1.41	1.50	1.43	1.56	1.51	1.54	1.54	1.57	1.49	1.52
平成26年	1.58	1.60	1.54	1.47	1.51	1.42	1.48	1.51	1.50	1.58	1.62	1.69	1.53	1.54
平成27年	1.58	1.58	1.59	1.65	1.64	1.63	1.70	1.67	1.61	1.67	1.67	1.68	1.63	1.68
平成28年	1.79	1.74	1.75	1.71	1.74	1.78	1.76	1.77	1.81	1.80	1.85	1.87	1.77	1.80
平成29年	1.88	1.84	1.85	1.90	1.90	1.91	1.93	1.85	1.93	1.96	1.96	2.02	1.91	
平成30年	1.99	1.84												

※ 年計及び年度計は原数値。

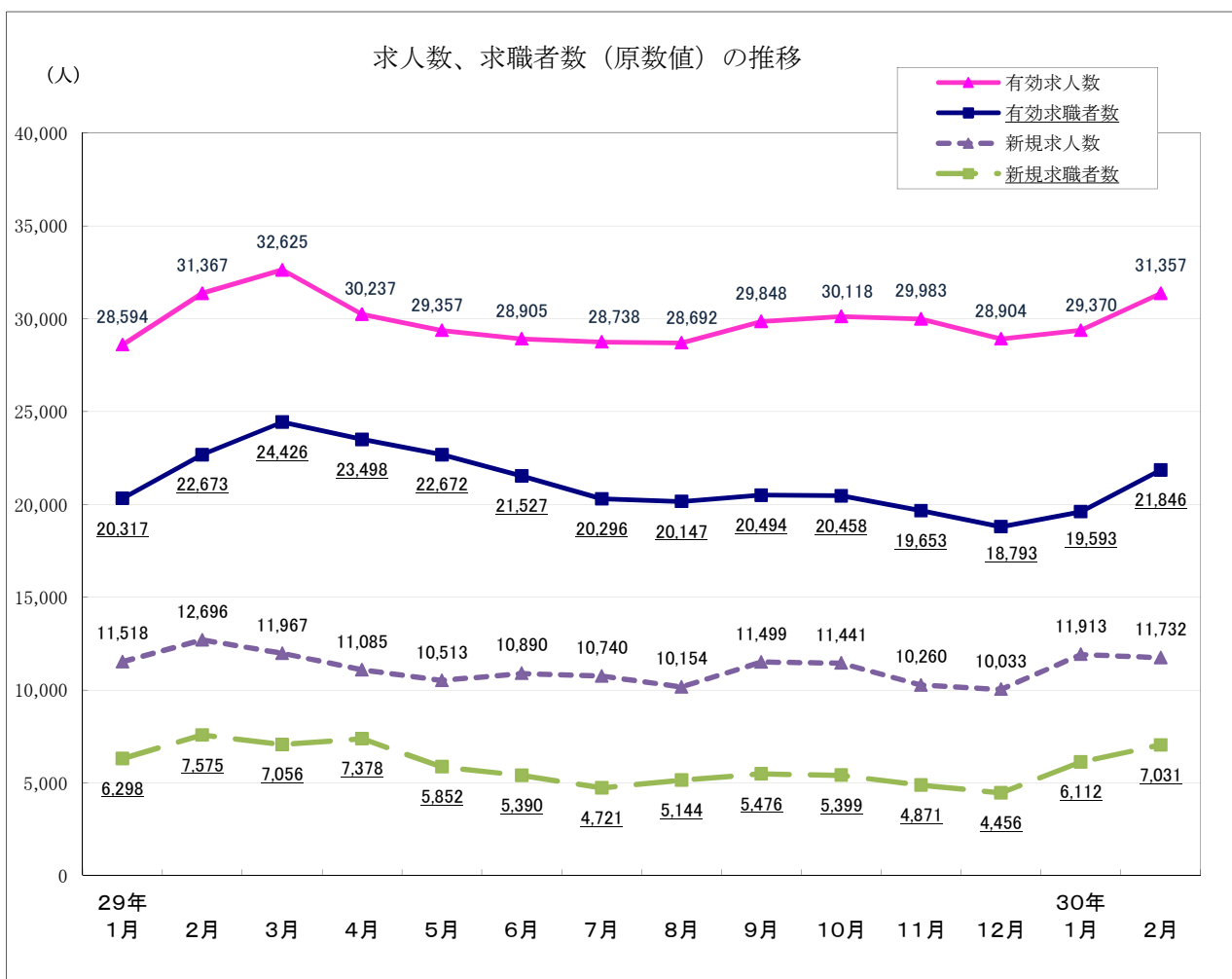
有効求人数、有効求職者数（原数値）の推移（安定所別含む）

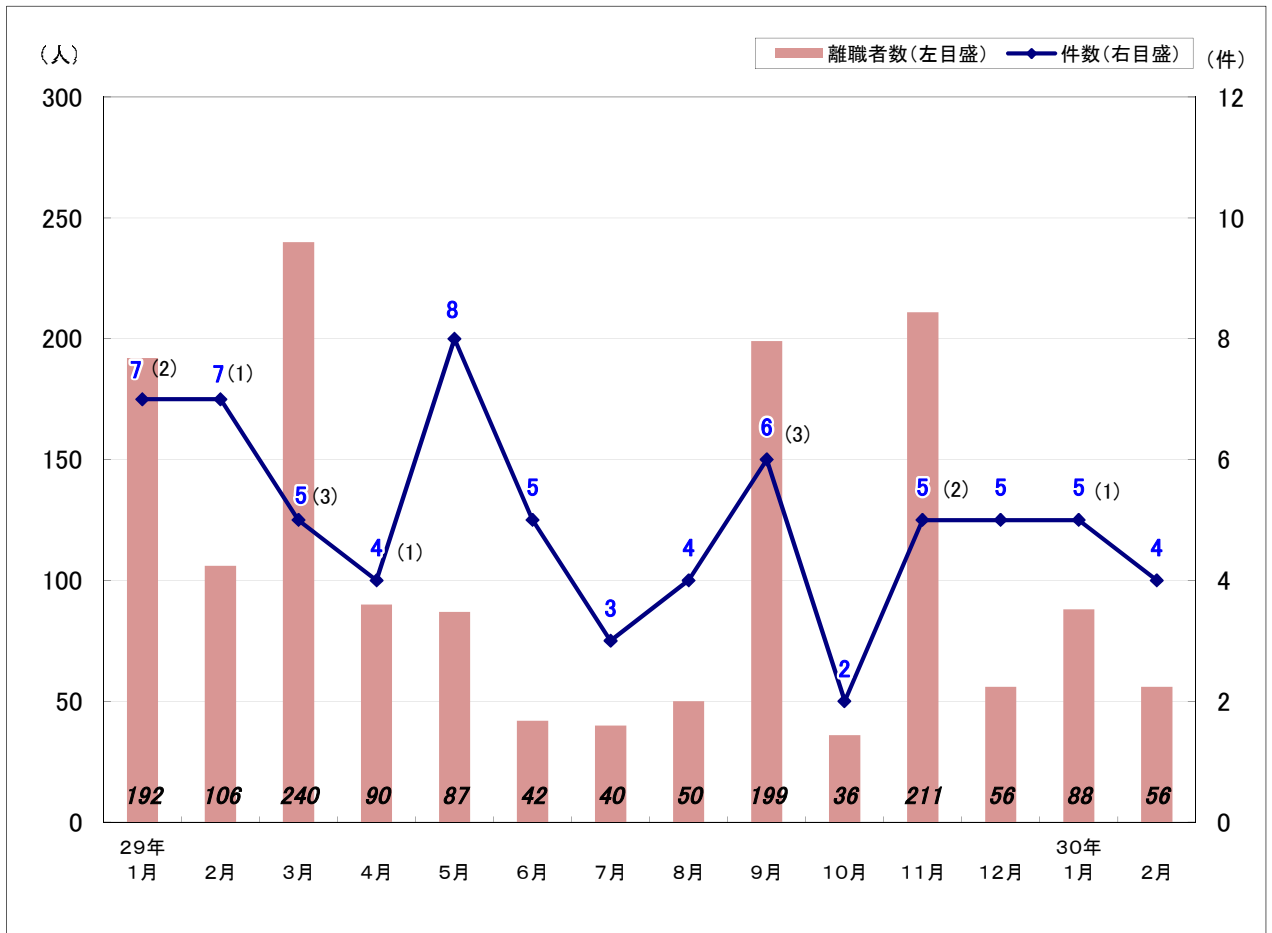
安定所別有効求人数（新規学卒者を除く全数） (人) (%)

項目	28年2月	29年1月	2月	3月	4月	5月	6月	7月	8月	9月	10月	11月	12月	30年1月	2月	前年同月比
盛岡	12,165	10,227	11,564	12,021	11,546	11,156	10,994	10,903	10,728	11,397	11,435	11,511	10,977	11,199	11,958	3.4
釜石	1,887	1,556	1,822	1,963	1,738	1,628	1,671	1,667	1,591	1,653	1,709	1,723	1,766	1,786	2,014	10.5
宮古	1,976	1,666	2,019	2,094	1,902	1,799	1,808	1,873	1,819	1,822	1,687	1,602	1,608	1,784	1,914	▲ 5.2
花巻	2,310	2,704	2,777	2,787	2,696	2,795	2,693	2,571	2,726	2,861	2,881	2,712	2,617	2,392	2,363	▲ 14.9
一関	2,505	2,387	2,676	2,759	2,451	2,465	2,423	2,455	2,523	2,456	2,487	2,461	2,546	2,623	2,843	6.2
水沢	2,491	2,985	3,025	3,413	3,246	3,168	3,040	2,958	2,964	3,093	3,257	3,279	3,044	3,066	3,295	8.9
北上	3,511	3,500	3,611	3,674	3,213	2,844	2,820	2,877	2,895	2,950	2,968	3,081	2,820	2,698	2,896	▲ 19.8
大船渡	2,089	1,774	1,861	1,846	1,569	1,585	1,548	1,607	1,599	1,678	1,678	1,637	1,664	1,882	1,967	5.7
二戸	847	795	949	972	861	899	904	862	870	882	943	954	867	900	998	5.2
久慈	946	1,000	1,063	1,096	1,015	1,018	1,004	965	977	1,056	1,073	1,023	995	1,040	1,109	4.3
県計	30,727	28,594	31,367	32,625	30,237	29,357	28,905	28,738	28,692	29,848	30,118	29,983	28,904	29,370	31,357	▲ 0.0

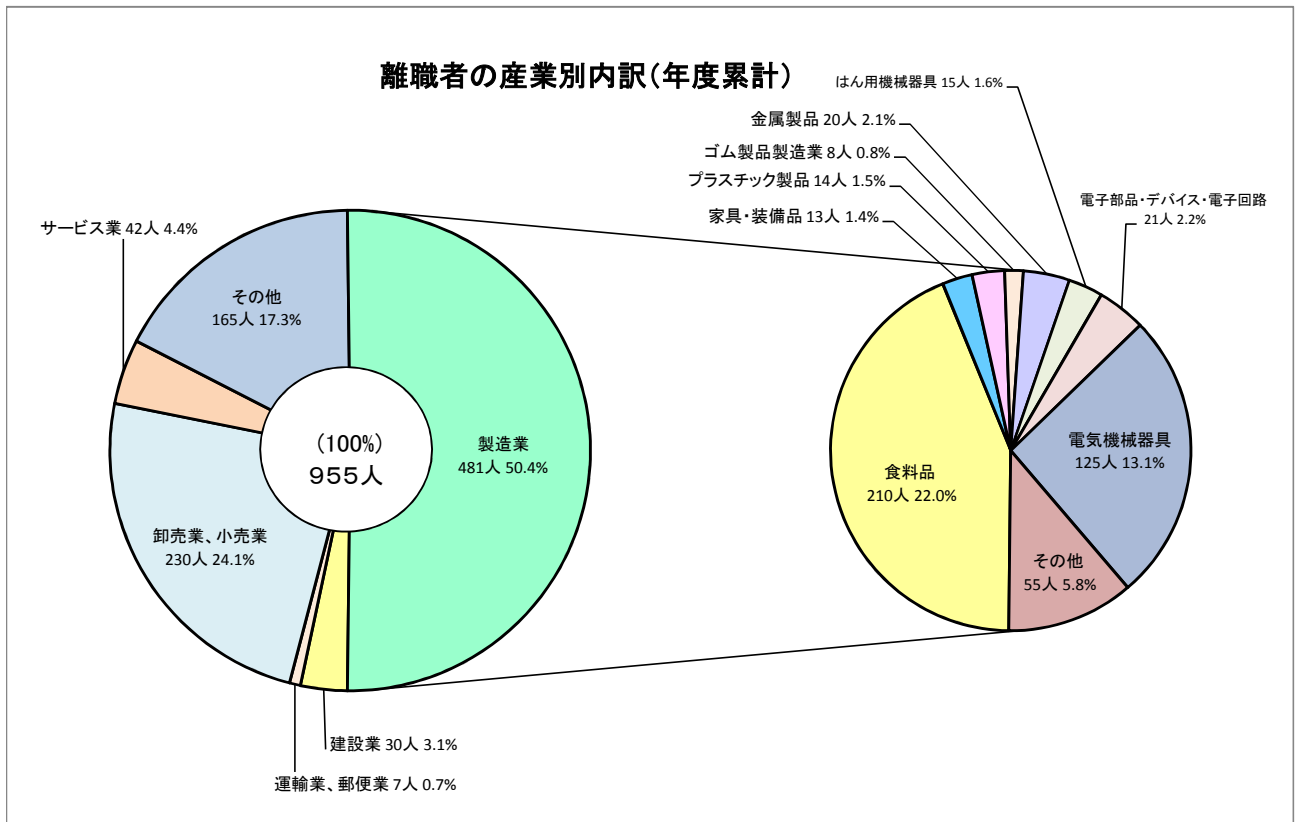
安定所別有効求職者数（新規学卒者を除く全数） (人) (%)

項目	28年2月	29年1月	2月	3月	4月	5月	6月	7月	8月	9月	10月	11月	12月	30年1月	2月	前年同月比
盛岡	9,725	8,573	9,239	9,818	9,769	9,551	9,243	8,659	8,564	8,712	8,707	8,351	7,895	8,008	8,724	▲ 5.6
釜石	1,381	1,046	1,313	1,485	1,319	1,209	1,145	1,098	1,085	1,084	1,079	975	936	1,017	1,284	▲ 2.2
宮古	1,604	1,042	1,506	1,676	1,377	1,215	1,156	1,087	1,085	1,125	1,139	1,103	1,056	1,126	1,562	3.7
花巻	1,783	1,474	1,575	1,660	1,666	1,726	1,580	1,555	1,458	1,509	1,524	1,437	1,375	1,416	1,463	▲ 7.1
一関	2,385	2,013	2,172	2,364	2,182	2,136	1,955	1,840	1,899	1,882	1,849	1,832	1,797	1,921	2,021	▲ 7.0
水沢	2,334	1,888	2,003	2,196	2,232	2,214	2,125	1,996	1,989	1,981	1,938	1,923	1,876	1,976	2,093	4.5
北上	2,055	1,669	1,777	1,838	1,802	1,745	1,644	1,560	1,591	1,658	1,640	1,559	1,478	1,554	1,642	▲ 7.6
大船渡	1,250	976	1,238	1,323	1,170	1,078	988	940	948	994	978	948	915	1,019	1,239	0.1
二戸	886	767	787	930	855	810	790	749	748	744	791	781	740	787	855	8.6
久慈	1,187	869	1,063	1,136	1,126	988	901	812	780	805	813	744	725	769	963	▲ 9.4
県計	24,590	20,317	22,673	24,426	23,498	22,672	21,527	20,296	20,147	20,494	20,458	19,653	18,793	19,593	21,846	▲ 3.6



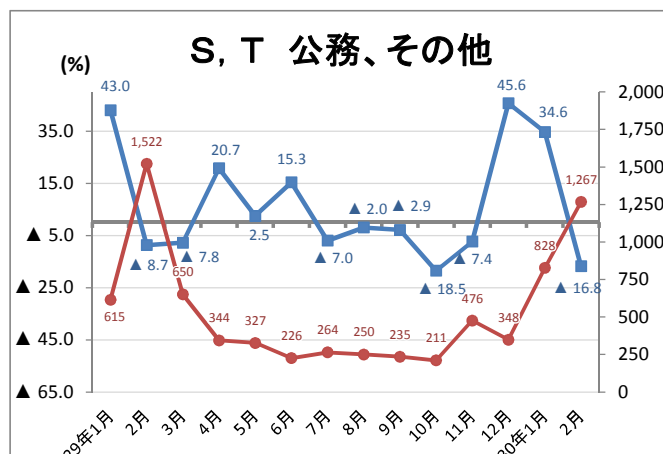
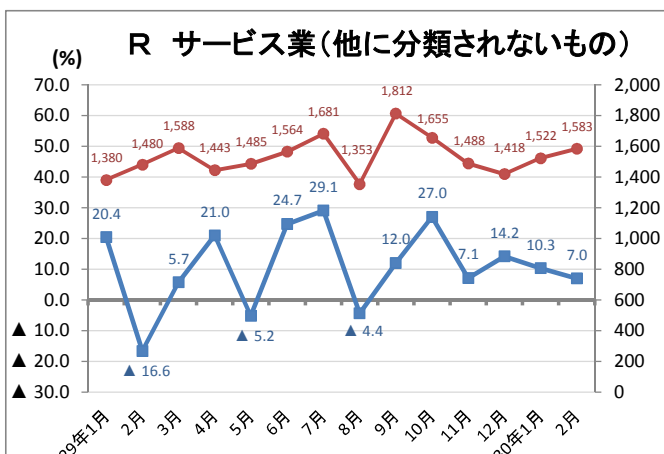
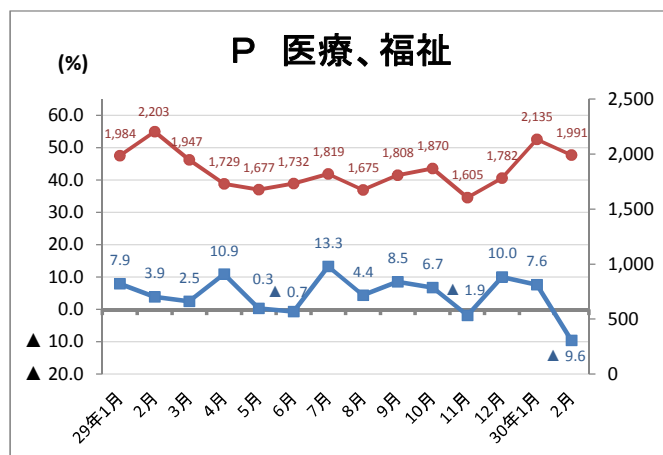
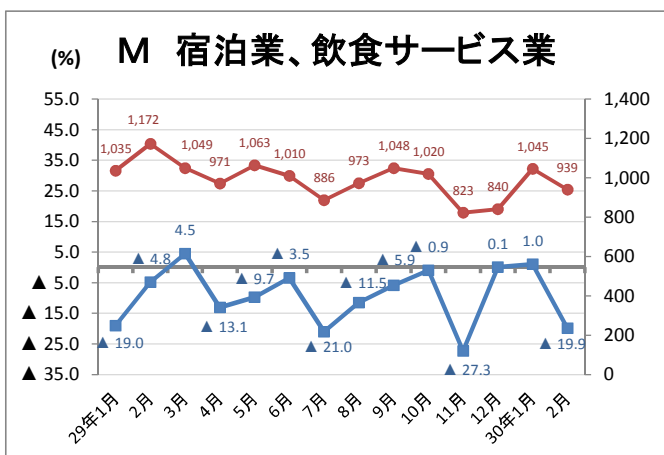
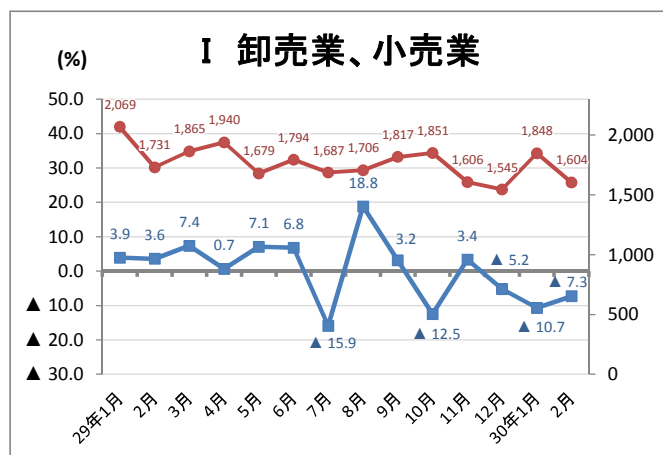
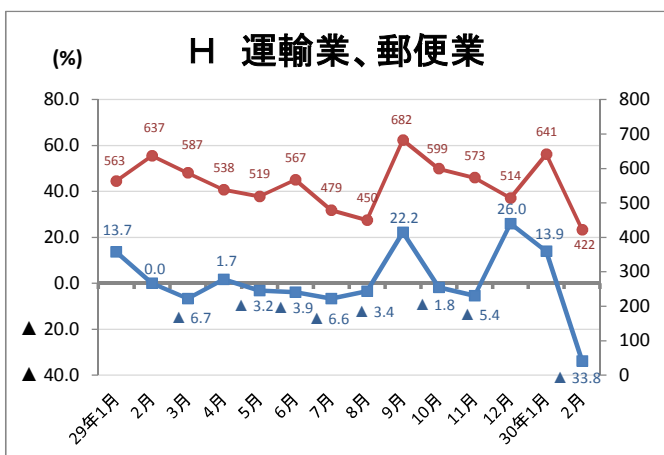
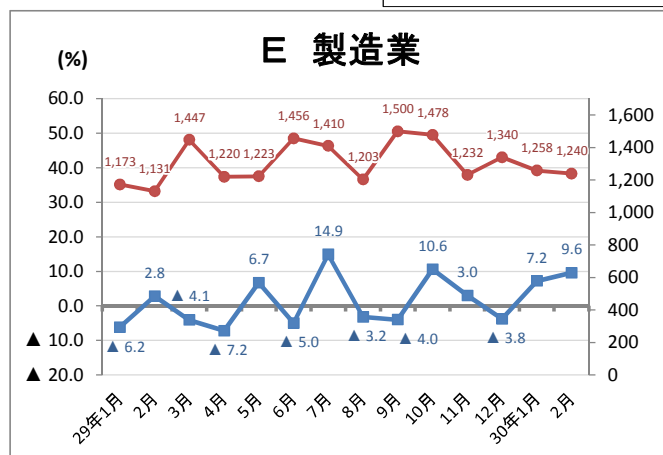
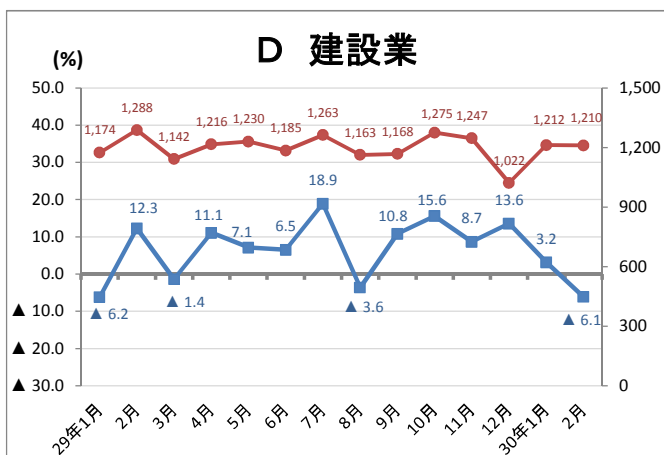


※ () 内は大量雇用変動届 (30人以上) 件数で内数



主な産業の新規求人（原数値）と前年同月比の推移（注：産業により軸尺に相違あり）

● 新規求人数（全数）
■ 前年同月比



就業地別、所別有効求人倍率(30年2月)

	有効求人数 (受理地)	有効求人数 (就業地)	差	増減率	有効求職者数	有効求人倍率 (受理地)	有効求人倍率 (就業地)	差
局計(季節調整値)	29,551	32,481	2,930	9.9	20,865	1.42	1.56	0.14
局計(原数値)	31,357	34,212	2,855	9.1	21,846	1.44	1.57	0.13
盛岡	11,958	11,377	▲ 581	▲ 4.9	8,724	1.37	1.30	▲ 0.07
釜石	2,014	2,748	734	36.4	1,284	1.57	2.14	0.57
宮古	1,914	2,357	443	23.1	1,562	1.23	1.51	0.28
花巻	2,363	2,558	195	8.3	1,463	1.62	1.75	0.13
一関	2,843	3,445	602	21.2	2,021	1.41	1.70	0.29
水沢	3,295	3,852	557	16.9	2,093	1.57	1.84	0.27
北上	2,896	3,194	298	10.3	1,642	1.76	1.95	0.19
大船渡	1,967	2,133	166	8.4	1,239	1.59	1.72	0.13
二戸	998	1,235	237	23.7	855	1.17	1.44	0.27
久慈	1,109	1,278	169	15.2	963	1.15	1.33	0.18

就業地別、所別新規求人倍率(30年2月)

	新規求人数 (受理地)	新規求人数 (就業地)	差	増減率	新規求職者数	新規求人倍率 (受理地)	新規求人倍率 (就業地)	差
局計(季節調整値)	10,343	11,290	947	9.2	5,622	1.84	2.01	0.17
局計(原数値)	11,732	12,551	819	7.0	7,031	1.67	1.79	0.12
盛岡	4,510	4,358	▲ 152	▲ 3.4	2,558	1.76	1.70	▲ 0.06
釜石	745	1,032	287	38.5	506	1.47	2.04	0.57
宮古	634	768	134	21.1	731	0.87	1.05	0.18
花巻	904	852	▲ 52	▲ 5.8	425	2.13	2.00	▲ 0.13
一関	1,098	1,282	184	16.8	622	1.77	2.06	0.29
水沢	1,260	1,468	208	16.5	631	2.00	2.33	0.33
北上	1,209	1,159	▲ 50	▲ 4.1	469	2.58	2.47	▲ 0.11
大船渡	621	739	118	19.0	461	1.35	1.60	0.25
二戸	369	434	65	17.6	252	1.46	1.72	0.26
久慈	382	447	65	17.0	376	1.02	1.19	0.17

※ 就業地別の有効求人倍率及び新規求人倍率は参考指標。

※ 季節求人について、局計は受理地を就業地とみなしている。

※ 季節求人について、安定所別の就業地には含まれていない。

※ 就業地として複数の市町村が挙げられている求人については、求人数を該当の市町村に割り当てることにより集計。

(例ー求人数5人で就業地がA市、B市、C市の場合、A市2人、B市2人、C市1人となる)