

厚生労働省岩手労働局発表  
令和8年4月28日(火)

## 【照会先】

岩手労働局職業安定部職業安定課  
課長 村上 弘道  
地方労働市場情報官 佐々木 文雄  
電話 019 (604) 3004

## 一般職業紹介状況(令和8年3月分)

- 県内の雇用情勢は、求人が求職を上回って推移しているものの、  
弱さがみられる。-

○ 有効求人倍率(受理地別・季節調整値)は、4か月ぶりに前月を下回る。

有効求人倍率 **1.10 倍** (前月 1.12 倍) 前月比 0.02P 下回る ↓

〈有効〉	今月	前月	前月比		前年同月比	
			増減数	増減率	増減数	増減率
有効求人数	23,815	24,206	▲ 391	▲ 1.6%	▲ 788	▲ 3.2%
有効求職者数	21,646	21,588	58	0.3%	1,020	4.9%

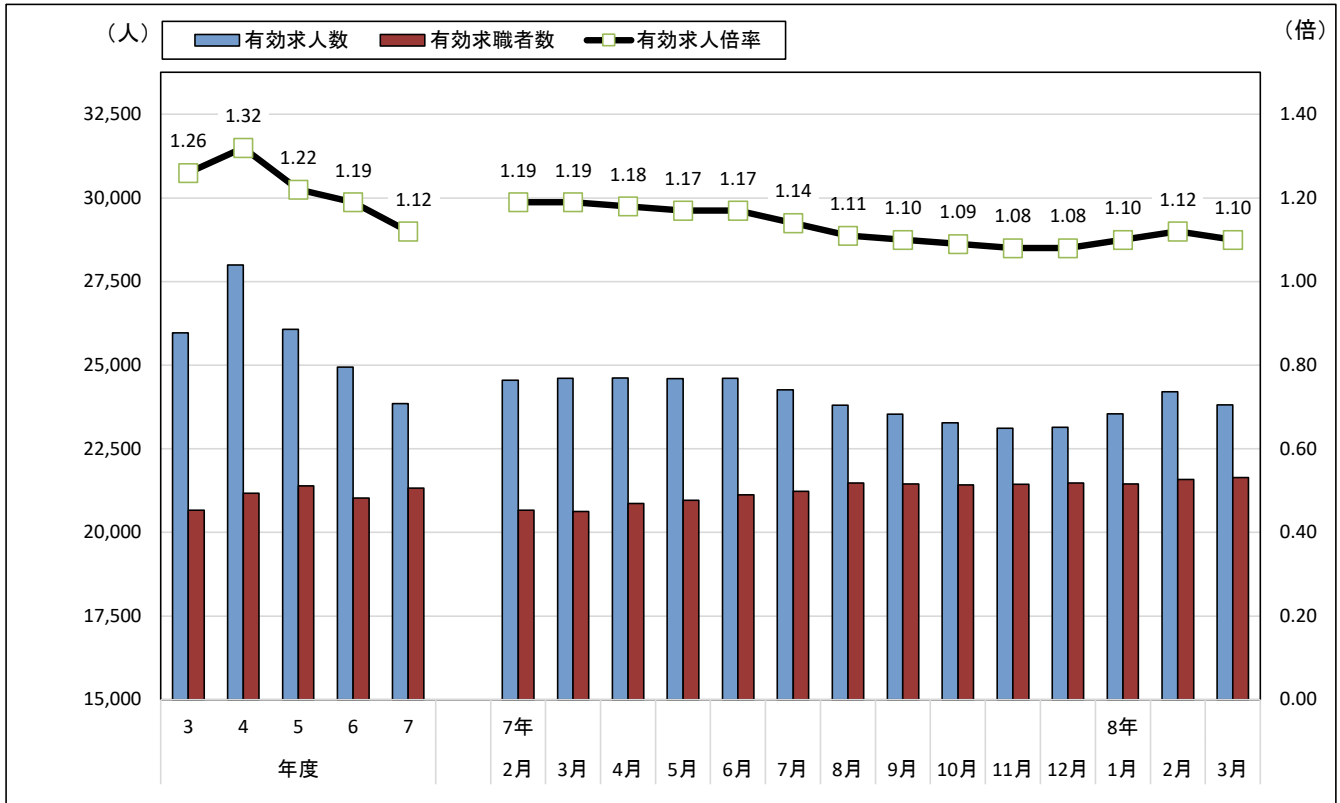
○ 新規求人倍率(受理地別・季節調整値)は、3か月ぶりに前月を上回る。

新規求人倍率 **1.79 倍** (前月 1.68 倍) 前月比 0.11P 上回る ↑

〈新規〉	今月	前月	前月比		前年同月比	
			増減数	増減率	増減数	増減率
新規求人数	8,898	8,220	678	8.2%	▲ 152	▲ 1.7%
新規求職者数	4,971	4,901	70	1.4%	159	3.3%

- (注) 1. 季節調整値による数値、比較である。  
2. 季節調整法はセンサス局法Ⅱ(X-12-ARIMA)による。なお、令和7年1月から令和7年12月の数値が揃ったため、令和8年1月分公表時に令和7年までのデータにより再計算を行い、令和7年12月以前の数値を改定した。  
3. 数値は、全数(新規学卒者を除く)である。  
4. 表中の「P」はポイント差を示す。  
5. ハローワークインターネットサービスの機能拡充に伴い、令和3年9月以降の数値には、ハローワークに来所せず、オンライン上で求職登録した求職者数や、求職者がハローワークインターネットサービスの求人に直接応募した就職件数等が含まれている。

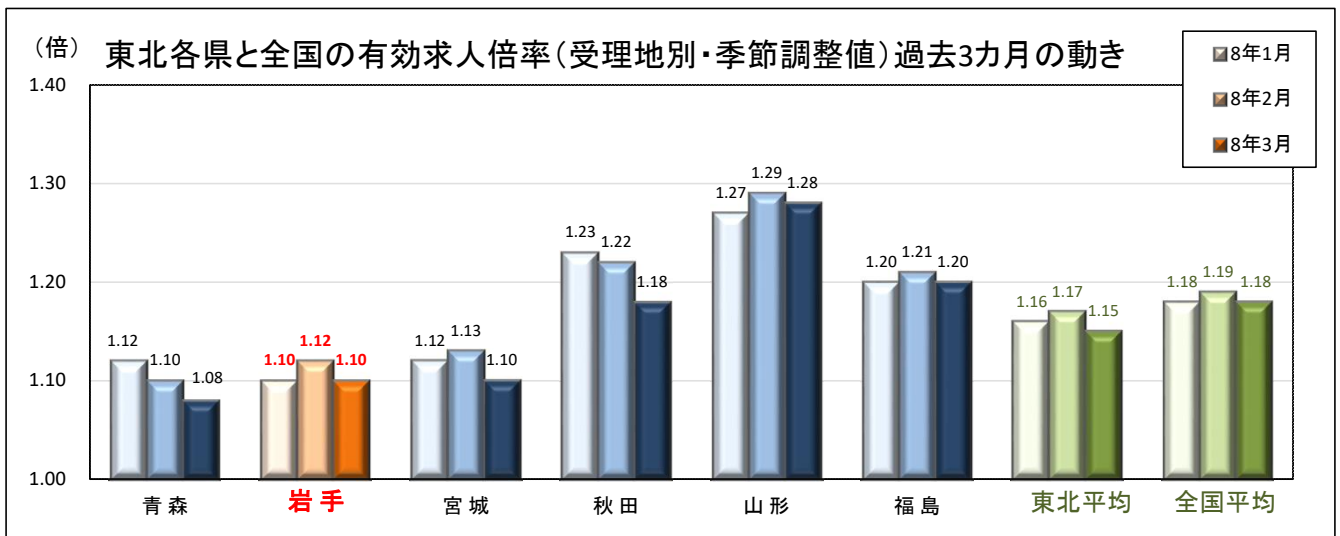
## I - ① 岩手県内の求人、求職及び求人倍率(受理地別・季節調整値)の推移



(注) 年度計は受理地別・原数値。

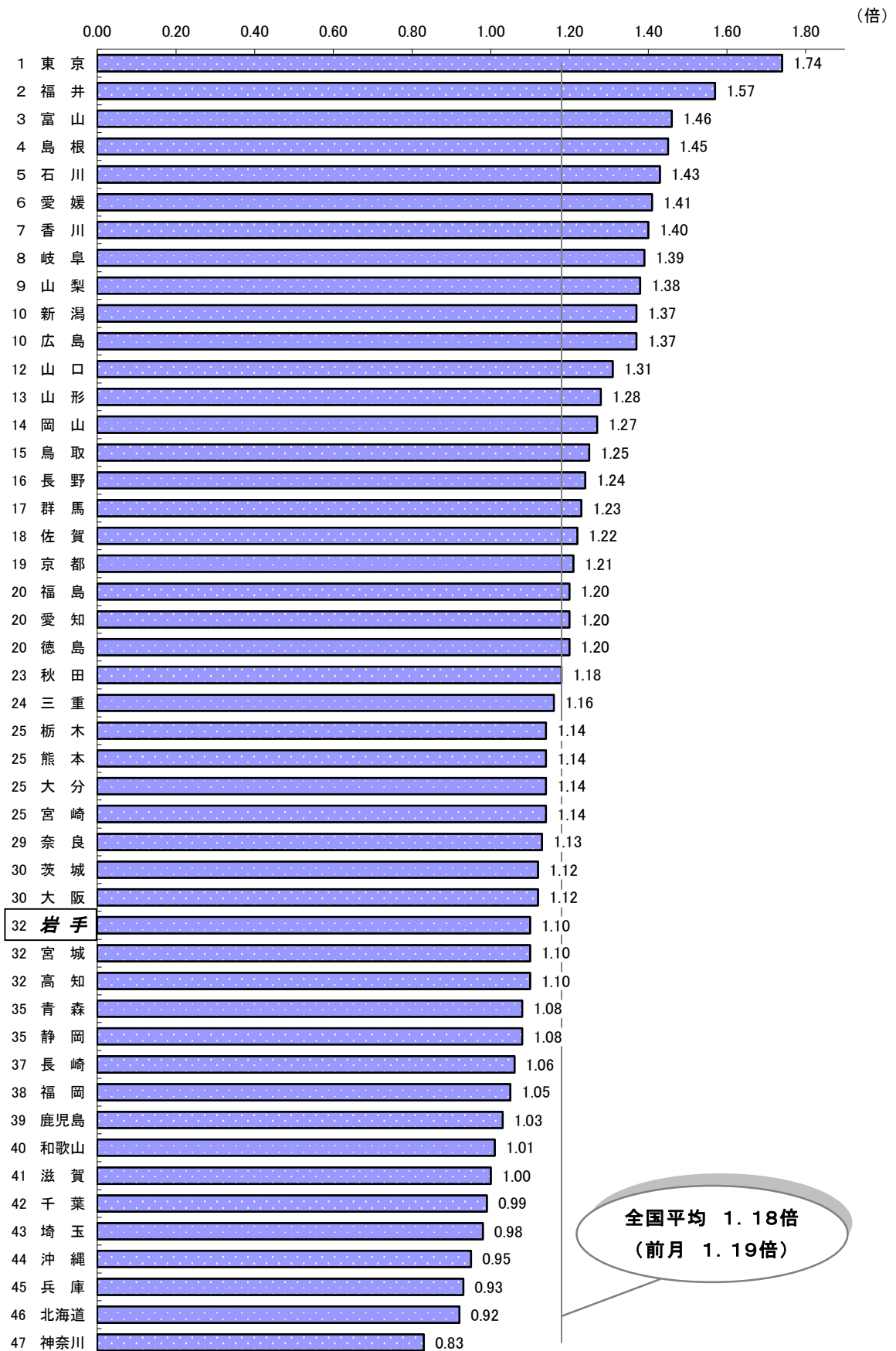
## I - ② 全国と東北各県の有効求人倍率(受理地別・季節調整値)

- ① 全国の有効求人倍率は、1.18倍。前月(1.19倍)を0.01ポイント下回る。
- ② 東北の有効求人倍率は、1.15倍。前月(1.17倍)を0.02ポイント下回る。



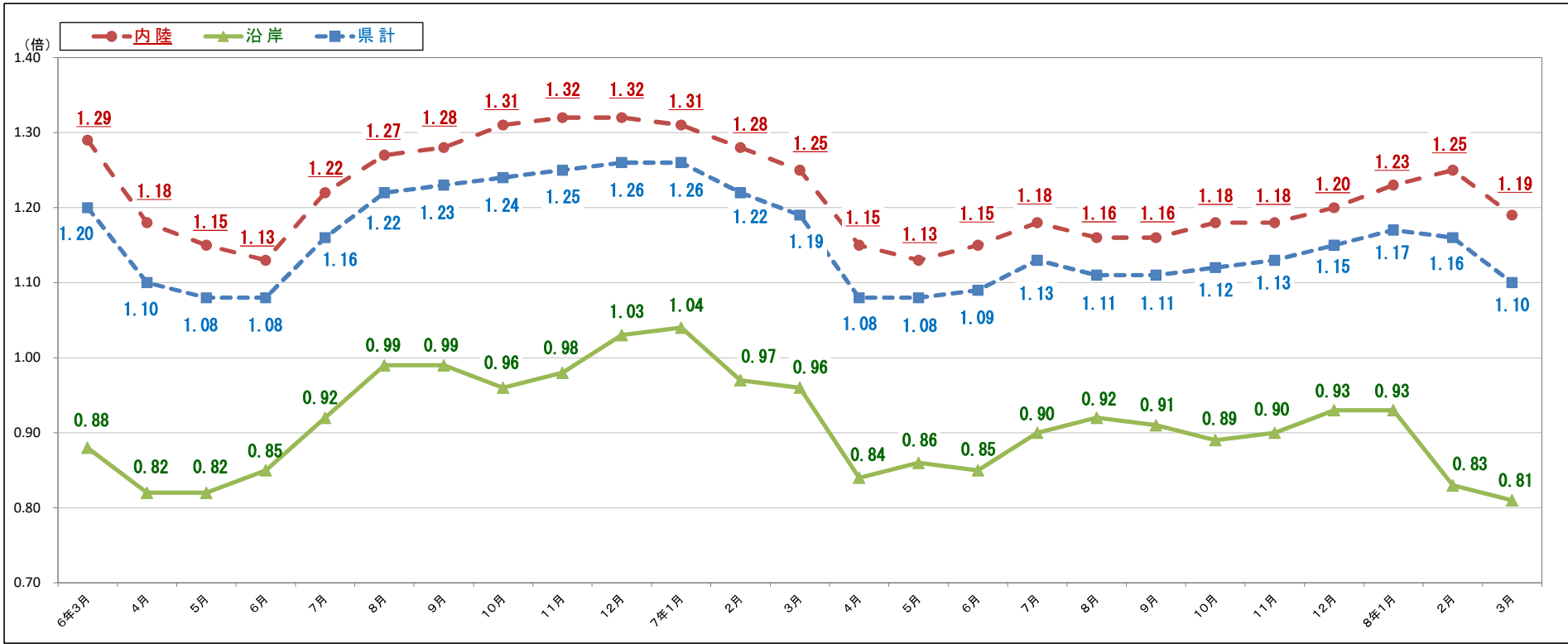
(注) 月別の数値は受理地別・季節調整値。なお、季節調整値は、毎年1月に過去5年分を遡って新季節指数により改定される。

# I - ③ 全国平均及び都道府県別有効求人倍率(受理地別・季節調整値)



資料出所:厚生労働省「職業安定業務統計」

4



	6年3月	4月	5月	6月	7月	8月	9月	10月	11月	12月	7年1月	2月	3月	4月	5月	6月	7月	8月	9月	10月	11月	12月	8年1月	2月	3月	前年同月 差(比)
釜石	1.19	1.02	0.91	0.98	1.03	1.17	1.05	1.04	1.07	1.12	1.11	1.05	<b>1.05</b>	0.90	0.98	0.89	0.92	0.94	0.90	0.88	0.88	0.88	0.89	0.81	<b>0.77</b>	▲0.28
宮古	0.73	0.73	0.84	0.86	0.98	1.12	1.25	1.13	0.99	1.19	1.12	0.95	<b>0.95</b>	0.85	0.87	0.89	0.97	0.98	0.95	0.93	0.96	1.02	1.01	0.85	<b>0.89</b>	▲0.06
大船渡	0.90	0.87	0.79	0.76	0.85	0.89	0.83	0.82	0.93	0.91	1.00	1.05	<b>0.99</b>	0.86	0.81	0.80	0.85	0.90	0.96	0.91	0.91	0.91	0.94	0.91	<b>0.82</b>	▲0.17
久慈	0.69	0.61	0.71	0.72	0.76	0.73	0.80	0.83	0.91	0.87	0.90	0.80	<b>0.80</b>	0.70	0.73	0.79	0.82	0.81	0.81	0.84	0.83	0.88	0.86	0.75	<b>0.74</b>	▲0.06
沿岸計	0.88	0.82	0.82	0.85	0.92	0.99	0.99	0.96	0.98	1.03	1.04	0.97	<b>0.96</b>	0.84	0.86	0.85	0.90	0.92	0.91	0.89	0.90	0.93	0.93	0.83	<b>0.81</b>	▲0.15
沿岸部 有効求人数	4,623	4,213	3,871	3,685	3,706	3,849	3,901	3,957	3,982	4,054	4,276	4,633	<b>4,685</b>	4,061	3,867	3,634	3,689	3,623	3,675	3,598	3,488	3,517	3,949	4,127	<b>4,231</b>	▲9.7
沿岸部 有効求職者数	5,229	5,139	4,701	4,357	4,037	3,871	3,942	4,111	4,048	3,918	4,098	4,782	<b>4,894</b>	4,851	4,492	4,288	4,106	3,958	4,042	4,043	3,880	3,795	4,249	4,970	<b>5,229</b>	6.8
盛岡	1.26	1.16	1.15	1.13	1.20	1.23	1.24	1.28	1.28	1.27	1.28	1.27	<b>1.24</b>	1.12	1.07	1.10	1.13	1.10	1.10	1.13	1.14	1.15	1.16	1.14	<b>1.12</b>	▲0.12
花巻	1.51	1.29	1.26	1.15	1.16	1.19	1.22	1.27	1.32	1.47	1.47	1.42	<b>1.38</b>	1.25	1.29	1.33	1.34	1.39	1.38	1.34	1.30	1.28	1.42	1.52	<b>1.50</b>	0.12
一関	1.09	0.99	1.02	1.03	1.17	1.27	1.26	1.24	1.25	1.28	1.29	1.24	<b>1.20</b>	1.14	1.17	1.16	1.20	1.13	1.12	1.09	1.07	1.06	1.20	1.26	<b>1.05</b>	▲0.15
水沢	1.18	1.15	1.01	1.01	1.05	1.11	1.17	1.26	1.22	1.27	1.24	1.22	<b>1.19</b>	1.16	1.12	1.09	1.13	1.13	1.18	1.23	1.21	1.30	1.20	1.32	<b>1.20</b>	0.01
北上	1.65	1.57	1.54	1.54	1.73	1.88	1.86	1.80	1.91	1.72	1.69	1.51	<b>1.49</b>	1.35	1.35	1.37	1.41	1.47	1.45	1.44	1.50	1.59	1.62	1.60	<b>1.53</b>	0.04
二戸	1.16	1.00	0.90	0.87	1.00	1.11	1.08	1.04	0.96	0.94	0.96	0.98	<b>0.98</b>	0.93	0.98	0.97	1.00	0.93	0.95	0.98	0.93	0.96	1.02	0.95	<b>0.95</b>	▲0.03
内陸計	1.29	1.18	1.15	1.13	1.22	1.27	1.28	1.31	1.32	1.32	1.31	1.28	<b>1.25</b>	1.15	1.13	1.15	1.18	1.16	1.16	1.18	1.18	1.20	1.23	1.25	<b>1.19</b>	▲0.06
内陸部 有効求人数	23,217	21,362	21,099	20,164	20,387	20,140	20,357	21,099	20,839	20,242	20,954	21,913	<b>21,975</b>	20,623	20,264	20,084	19,713	18,919	19,152	19,684	19,075	19,109	20,128	22,221	<b>21,794</b>	▲0.8
内陸部 有効求職者数	18,032	18,061	18,333	17,804	16,767	15,861	15,857	16,085	15,772	15,341	15,935	17,065	<b>17,510</b>	17,915	17,912	17,506	16,693	16,268	16,443	16,697	16,149	15,894	16,382	17,820	<b>18,343</b>	4.8
県計	1.20	1.10	1.08	1.08	1.16	1.22	1.23	1.24	1.25	1.26	1.26	1.22	<b>1.19</b>	1.08	1.08	1.09	1.13	1.11	1.11	1.12	1.13	1.15	1.17	1.16	<b>1.10</b>	▲0.09

(注) 沿岸部・内陸部の有効求人数・有効求職者数について、前年同月比がプラスだった場合赤色、マイナスだった場合青色、増減が無かった場合黄色に着色。

## Ⅱ 正社員有効求人倍率(受理地別・原数値)及び構成比の推移

年度・月別

項目 年月	有効求人倍率(倍)				正社員構成比(%)			
	(注)全体	うち正社員		全国の正社員	新規求人数に占める割合		就職件数に占める割合	
		前年同月差			前年同月差	前年同月差		
6年度	1.19	0.92	0.03	1.02	45.5	1.4	38.4	0.7
7年度	1.12	0.91	▲ 0.01	1.01	47.4	1.9	37.4	▲ 1.0
7年2月	1.19	0.93	0.07	1.07	39.1	2.2	33.8	3.7
3月	1.19	0.92	0.07	1.05	46.1	0.1	26.8	▲ 3.1
4月	1.18	0.89	0.04	0.99	49.5	2.2	38.8	▲ 2.0
5月	1.17	0.91	0.07	0.98	47.3	5.3	36.3	▲ 2.4
6月	1.17	0.92	0.07	0.98	50.0	1.0	39.8	1.0
7月	1.14	0.93	0.03	1.00	50.1	1.8	40.3	▲ 4.9
8月	1.11	0.91	▲ 0.02	0.99	45.5	2.6	46.6	2.7
9月	1.10	0.92	▲ 0.03	1.00	52.1	2.1	42.4	1.2
10月	1.09	0.92	▲ 0.03	1.00	48.9	2.4	40.6	▲ 0.5
11月	1.08	0.93	▲ 0.04	1.02	45.2	2.9	39.8	0.2
12月	1.08	0.95	▲ 0.03	1.06	52.3	3.2	37.2	▲ 2.1
8年1月	1.10	0.91	▲ 0.06	1.04	42.2	▲ 3.4	43.2	1.3
2月	1.12	0.87	▲ 0.06	1.02	40.1	1.0	33.8	0.0
3月	1.10	0.85	▲ 0.07	0.99	47.1	1.0	25.7	▲ 1.1

(注) この表の「全体」の有効求人倍率(月別分)は、季節調整値。

○安定所別(令和8年3月)

項目 所別	受理地別・原数値						
	有効求人倍率(倍)			正社員構成比(%)			
	全体	うち正社員		新規求人数に占める割合		就職件数に占める割合	
		前年同月差		前年同月差		前年同月差	
盛岡	1.12	0.83	▲ 0.03	46.7	2.2	29.8	1.8
釜石	0.77	0.61	▲ 0.13	46.4	8.0	22.2	1.2
宮古	0.89	0.92	▲ 0.05	53.8	1.4	29.7	▲ 2.9
花巻	1.50	0.95	▲ 0.14	36.0	▲ 13.2	15.5	▲ 6.0
一関	1.05	0.81	▲ 0.17	43.6	▲ 2.9	25.4	0.0
水沢	1.20	1.07	0.11	54.6	7.8	36.2	5.3
北上	1.53	1.22	▲ 0.06	47.5	▲ 4.5	33.2	▲ 1.9
大船渡	0.82	0.67	▲ 0.01	53.0	17.5	19.7	5.0
二戸	0.95	0.69	▲ 0.21	50.1	▲ 6.8	14.7	▲ 20.5
久慈	0.74	0.60	▲ 0.10	49.6	0.3	26.9	2.2
内陸計	1.19	0.89	▲ 0.06	46.3	▲ 0.5	26.2	▲ 1.9
沿岸計	0.81	0.70	▲ 0.08	51.0	7.6	24.5	1.3

○産業別新規求人数に占める  
正社員割合(令和8年3月)

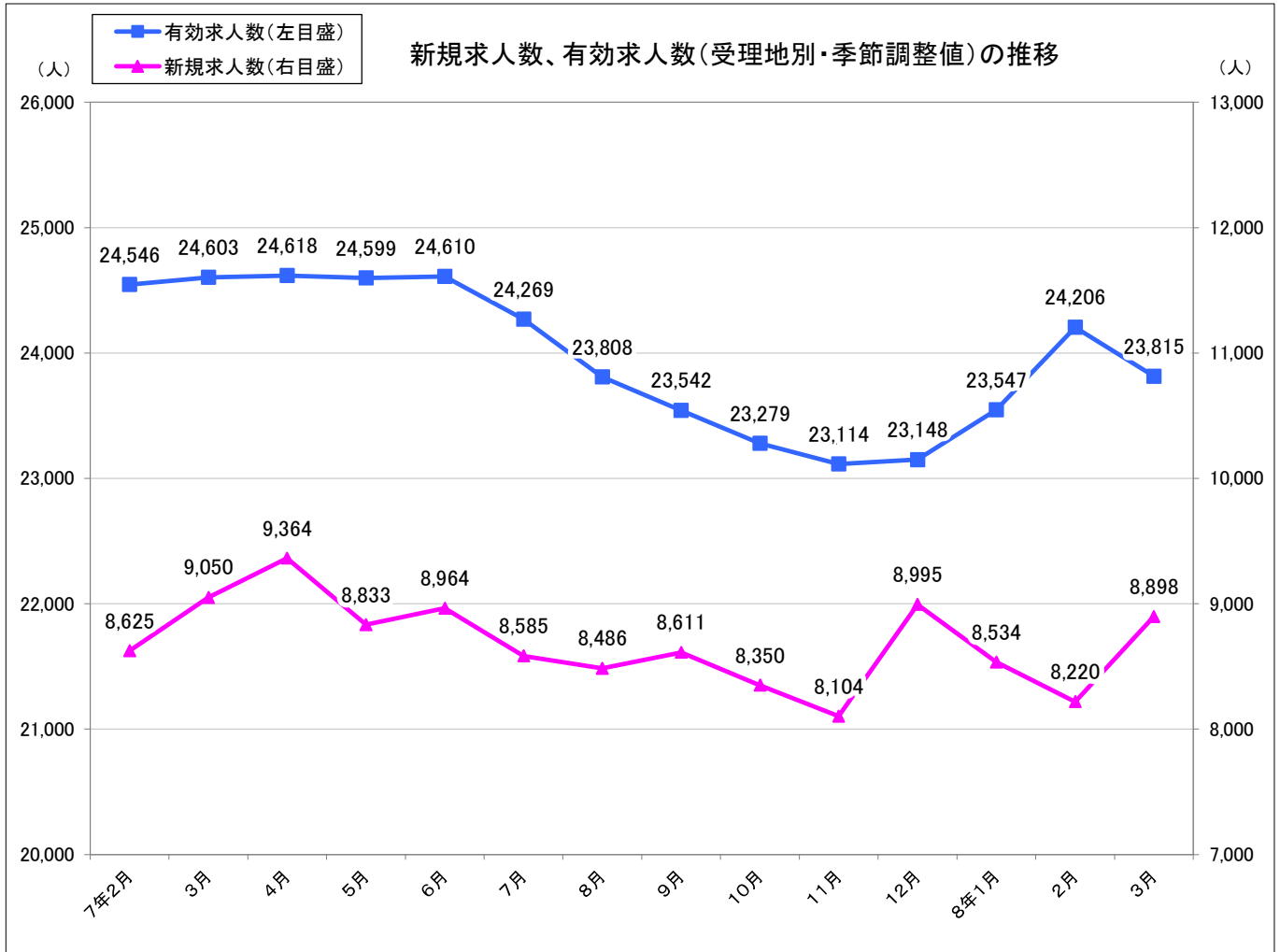
産業計(受理地別・原数値)	47.1
D 建設業	92.5
E 製造業	58.2
H 運輸業、郵便業	78.0
I 卸売業、小売業	28.9
K 不動産業、物品賃貸業	56.1
L 学術研究、 専門・技術サービス業	64.3
M 宿泊業、 飲食サービス業	25.2
N 生活関連サービス業、 娯楽業	46.1
O 教育、学習支援業	21.5
P 医療、福祉	45.8
R サービス業 (他に分類されないもの)	31.3

(注) 正社員有効求人倍率=正社員有効求人数/常用フルタイム有効求職者数。

なお、常用フルタイム有効求職者には、フルタイムの派遣労働者や契約社員を希望する者も含まれるため、  
厳密な意味での正社員有効求人倍率より低い値となる。

### Ⅲ 求人

#### ① 新規求人数、有効求人数等の推移(主な産業の新規求人数含む)



(人・%)

(人・%)

項目 年月	新規求人数		有効求人数		主な産業 (新規求人数) 年月	建設業		製造業		卸売業、小売業		サービス業 (他に分類されないもの)	
	前月比	前月比	前年同月比	前年同月比		前年同月比	前年同月比	前年同月比	前年同月比				
3年度	114,575	14.5	311,598	16.3	3年度	13,547	4.4	15,699	51.3	15,640	10.6	17,075	34.4
4年度	122,384	6.8	335,939	7.8	4年度	12,220	▲ 9.8	15,636	▲ 0.4	15,878	1.5	17,993	5.4
5年度	112,571	▲ 8.0	312,840	▲ 6.9	5年度	11,575	▲ 5.3	13,880	▲ 11.2	14,445	▲ 9.0	16,720	▲ 7.1
6年度	107,600	▲ 4.4	299,343	▲ 4.3	6年度	11,104	▲ 4.1	12,210	▲ 12.0	13,763	(▲ 4.7)	16,109	(▲ 3.7)
7年度	103,508	▲ 3.8	286,225	▲ 4.4	7年度	10,381	▲ 6.5	12,093	▲ 1.0	14,176	3.0	14,908	▲ 7.5
7年2月	8,625	▲ 2.5	24,546	▲ 0.4	7年2月	840	▲ 8.6	960	▲ 13.4	1,299	(16.6)	1,448	(▲ 5.0)
3月	9,050	4.9	24,603	0.2	3月	960	▲ 1.8	1,044	▲ 11.6	1,199	(▲ 1.9)	1,416	(19.4)
4月	9,364	3.5	24,618	0.1	4月	988	▲ 5.3	974	▲ 0.3	1,212	4.8	1,311	0.8
5月	8,833	▲ 5.7	24,599	▲ 0.1	5月	830	▲ 5.8	1,000	▲ 2.3	1,241	9.1	1,458	▲ 12.2
6月	8,964	1.5	24,610	0.0	6月	1,025	9.2	946	▲ 2.4	1,032	0.7	1,191	7.3
7月	8,585	▲ 4.2	24,269	▲ 1.4	7月	798	▲ 16.3	1,045	▲ 5.5	1,218	11.3	1,232	▲ 8.0
8月	8,486	▲ 1.2	23,808	▲ 1.9	8月	778	▲ 15.1	882	▲ 14.4	1,087	5.7	1,204	▲ 24.1
9月	8,611	1.5	23,542	▲ 1.1	9月	963	▲ 3.2	992	6.4	1,288	17.8	1,112	6.4
10月	8,350	▲ 3.0	23,279	▲ 1.1	10月	791	▲ 18.3	1,084	▲ 7.4	1,308	5.7	1,337	▲ 6.3
11月	8,104	▲ 2.9	23,114	▲ 0.7	11月	759	▲ 4.8	871	▲ 12.2	989	▲ 18.9	1,065	▲ 30.6
12月	8,995	11.0	23,148	0.1	12月	868	9.5	1,055	10.5	1,107	8.3	1,213	17.0
8年1月	8,534	▲ 5.1	23,547	1.7	8年1月	812	▲ 20.3	1,054	0.4	1,223	▲ 2.2	1,185	▲ 1.7
2月	8,220	▲ 3.7	24,206	2.8	2月	880	4.8	1,030	7.3	1,097	▲ 15.6	1,352	▲ 6.6
3月	8,898	8.2	23,815	▲ 1.6	3月	889	▲ 7.4	1,160	11.1	1,374	14.6	1,248	▲ 11.9

(注) 1. 数値は、全数(新規学卒者を除く)である。

2. 新規求人数、有効求人数の年度計及び産業別は受理地別・原数値。

3. 年度計の欄において、項目欄の「前月比」、「前年同月比」は「前年度比」と読み替える。

4. 産業分類は、令和6年4月以降については令和5年7月改定の「日本標準産業分類」に基づく区分、令和6年3月以前については平成25年10月改定の「日本標準産業分類」に基づく区分により表章したものの、対前年同月比、対前年度比については、産業分類改定による影響のある産業について( )で示している。

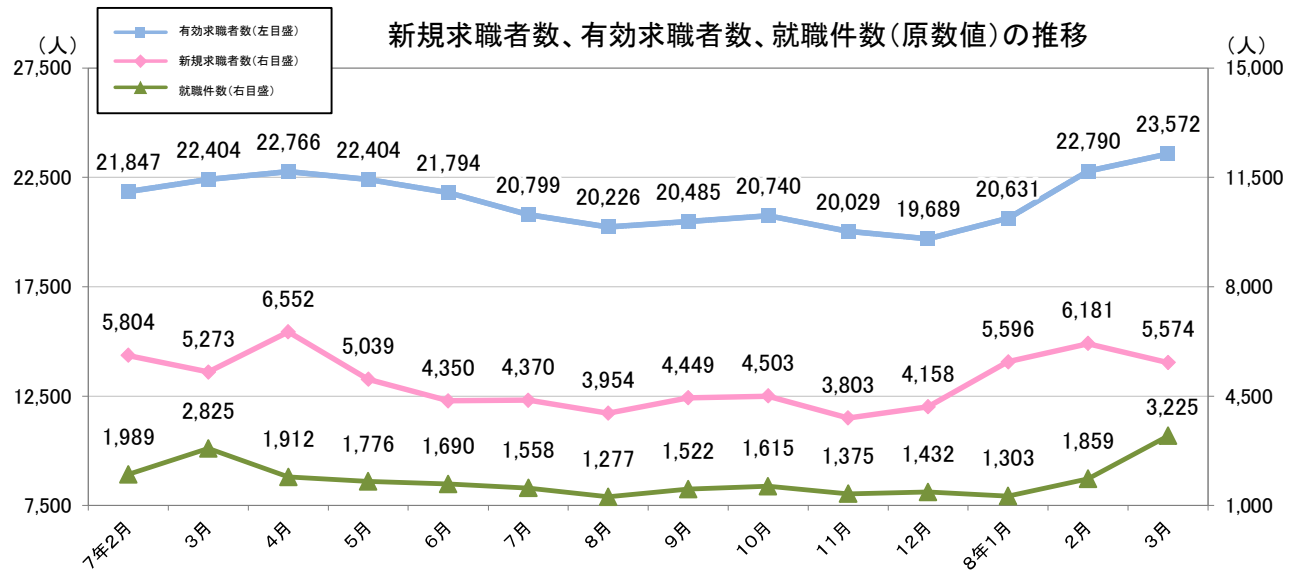
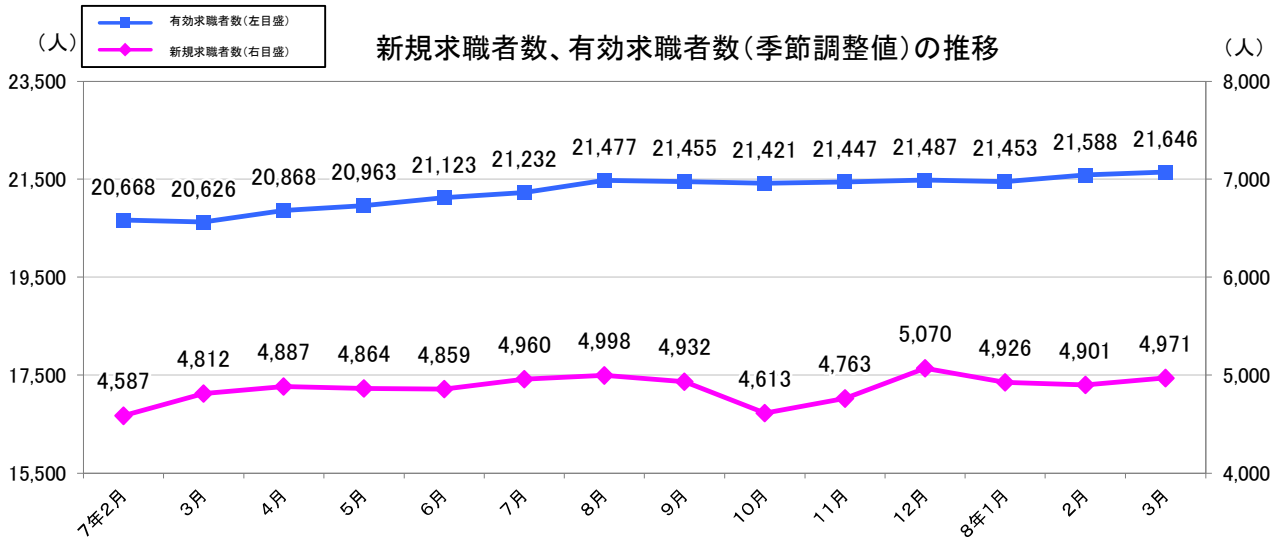
Ⅲ - ② 産業別、規模別新規求人状況(令和8年3月分)(受理地別・原数値)

	新規求人数(人)			前年同月新規求人数(人)			対前年 同月差	対前年同月比(%)			
	計	一般	パートタイム	計	一般	パートタイム		計	一般	パートタイム	
A, B 農、林、漁業(01~04)	190	106	84	308	196	112	▲ 118	▲ 38.3	▲ 45.9	▲ 25.0	
C 鉱業、採石業、砂利採取業(05)	3	3	0	5	5	0	▲ 2	▲ 40.0	▲ 40.0	—	
D 建設業(06~08)	889	862	27	960	926	34	▲ 71	▲ 7.4	▲ 6.9	▲ 20.6	
(06 総合工事業)	558	543	15	619	596	23	▲ 61	▲ 9.9	▲ 8.9	▲ 34.8	
E 製造業(09~32)	1,160	881	279	1,044	830	214	116	11.1	6.1	30.4	
09 食料品製造業	307	197	110	262	158	104	45	17.2	24.7	5.8	
10 飲料・たばこ・飼料製造業	29	28	1	20	18	2	9	45.0	55.6	▲ 50.0	
11 繊維工業	107	63	44	49	37	12	58	118.4	70.3	266.7	
12 木材・木製品製造業	25	24	1	29	28	1	▲ 4	▲ 13.8	▲ 14.3	0.0	
13 家具・装備品製造業	3	3	0	6	6	0	▲ 3	▲ 50.0	▲ 50.0	—	
14 パルプ・紙・紙加工品製造業	7	5	2	13	9	4	▲ 6	▲ 46.2	▲ 44.4	▲ 50.0	
15 印刷・同関連業	22	18	4	22	19	3	0	0.0	▲ 5.3	33.3	
16 化学工業	39	37	2	22	19	3	17	77.3	94.7	▲ 33.3	
17 石油製品・石炭製品製造業	0	0	0	1	1	0	▲ 1	▲ 100.0	▲ 100.0	—	
18 プラスチック製品製造業	32	27	5	31	25	6	1	3.2	8.0	▲ 16.7	
19 ゴム製品製造業	7	7	0	8	7	1	▲ 1	▲ 12.5	0.0	▲ 100.0	
21 窯業・土石製品製造業	27	25	2	37	37	0	▲ 10	▲ 27.0	▲ 32.4	—	
22 鉄鋼業	17	11	6	13	10	3	4	30.8	10.0	100.0	
23 非鉄金属製造業	15	15	0	37	35	2	▲ 22	▲ 59.5	▲ 57.1	▲ 100.0	
24 金属製品製造業	64	53	11	57	51	6	7	12.3	3.9	83.3	
25 はん用機械器具製造業	66	48	18	112	106	6	▲ 46	▲ 41.1	▲ 54.7	200.0	
26 生産用機械器具製造業	41	38	3	34	30	4	7	20.6	26.7	▲ 25.0	
27 業務用機械器具製造業	34	22	12	51	40	11	▲ 17	▲ 33.3	▲ 45.0	9.1	
28 電子部品・デバイス・電子回路製造業	82	67	15	74	58	16	8	10.8	15.5	▲ 6.3	
29 電気機械器具製造業	86	60	26	93	75	18	▲ 7	▲ 7.5	▲ 20.0	44.4	
30 情報通信機械器具製造業	31	27	4	28	25	3	3	10.7	8.0	33.3	
31 輸送用機械器具製造業	87	78	9	19	18	1	68	357.9	333.3	800.0	
(311 自動車・同附属品製造業)	84	75	9	16	15	1	68	425.0	400.0	800.0	
(313 船舶製造・修理業、船用機関製造業)	3	3	0	3	3	0	0	0.0	0.0	—	
20,32 その他の製造業	32	28	4	26	18	8	6	23.1	55.6	▲ 50.0	
F 電気・ガス・熱供給・水道業(33~36)	19	16	3	20	12	8	▲ 1	▲ 5.0	33.3	▲ 62.5	
G 情報通信業(37~41)	367	363	4	418	412	6	▲ 51	▲ 12.2	▲ 11.9	▲ 33.3	
(39 情報サービス業)	359	355	4	414	408	6	▲ 55	▲ 13.3	▲ 13.0	▲ 33.3	
H 運輸業、郵便業(42~49)	460	401	59	392	335	57	68	17.3	19.7	3.5	
I 卸売業、小売業(50~61)	1,374	470	904	1,199	371	828	175	14.6	26.7	9.2	
(50~55 卸売業)	231	150	81	216	133	83	15	6.9	12.8	▲ 2.4	
(56~61 小売業)	1,143	320	823	983	238	745	160	16.3	34.5	10.5	
J 金融業、保険業(62~67)	36	18	18	54	29	25	▲ 18	▲ 33.3	▲ 37.9	▲ 28.0	
K 不動産業、物品賃貸業(68~70)	123	82	41	143	97	46	▲ 20	▲ 14.0	▲ 15.5	▲ 10.9	
L 学術研究、専門・技術サービス業(71~74)	171	115	56	130	70	60	41	31.5	64.3	▲ 6.7	
M 宿泊業、飲食サービス業(75~77)	445	165	280	782	316	466	▲ 337	▲ 43.1	▲ 47.8	▲ 39.9	
(75 宿泊業)	138	59	79	137	56	81	1	0.7	5.4	▲ 2.5	
(76 飲食店)	292	102	190	607	243	364	▲ 315	▲ 51.9	▲ 58.0	▲ 47.8	
N 生活関連サービス業、娯楽業(78~80)	271	152	119	256	106	150	15	5.9	43.4	▲ 20.7	
O 教育、学習支援業(81、82)	181	77	104	202	86	116	▲ 21	▲ 10.4	▲ 10.5	▲ 10.3	
P 医療、福祉(83~85)	1,747	1,094	653	1,526	969	557	221	14.5	12.9	17.2	
(83 医療業)	522	347	175	473	335	138	49	10.4	3.6	26.8	
(85 社会保険・社会福祉・介護事業)	1,211	733	478	1,042	628	414	169	16.2	16.7	15.5	
Q 複合サービス事業(86、87)	75	61	14	115	93	22	▲ 40	▲ 34.8	▲ 34.4	▲ 36.4	
R サービス業(他に分類されないもの)(88~96)	1,248	945	303	1,416	1,037	379	▲ 168	▲ 11.9	▲ 8.9	▲ 20.1	
S, T 公務、その他(97~99)	532	130	402	253	52	201	279	110.3	150.0	100.0	
合計	9,291	5,941	3,350	9,223	5,942	3,281	68	0.7	▲ 0.0	2.1	
事業 所 規 模	29人以下	6,386	3,989	2,397	6,187	3,932	2,255	199	3.2	1.4	6.3
	30~99人	1,970	1,303	667	2,129	1,389	740	▲ 159	▲ 7.5	▲ 6.2	▲ 9.9
	100~299人	694	469	225	659	421	238	35	5.3	11.4	▲ 5.5
	300~499人	135	95	40	86	63	23	49	57.0	50.8	73.9
	500~999人	59	53	6	104	84	20	▲ 45	▲ 43.3	▲ 36.9	▲ 70.0
	1,000人以上	47	32	15	58	53	5	▲ 11	▲ 19.0	▲ 39.6	200.0

(注) 令和5年7月改定の「日本標準産業分類」に基づく区分により表章したものを。

# IV 求職者

## ① 新規求職者数、有効求職者数、就職件数の推移



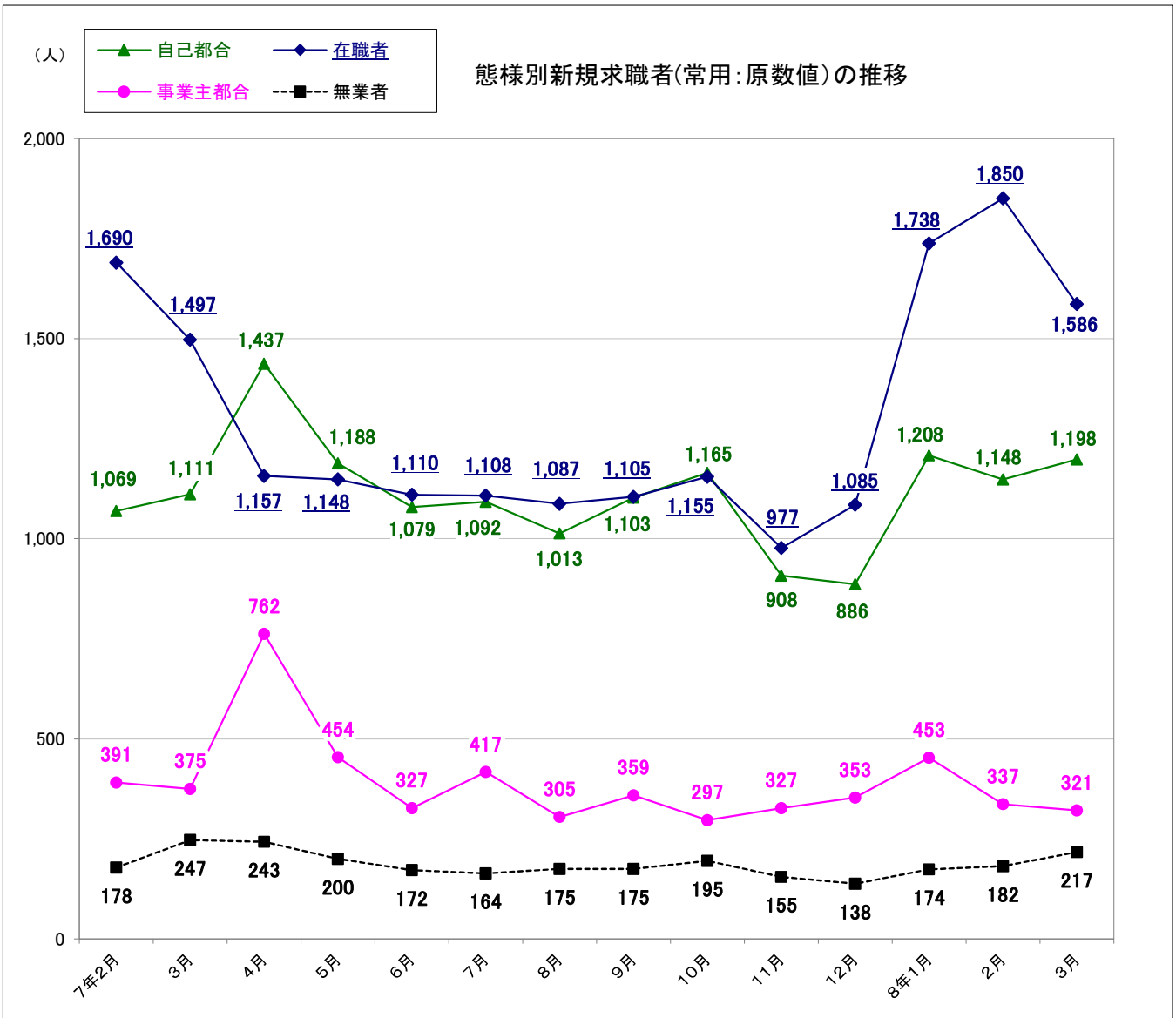
項目	季節調整値 (人・%)			
	新規求職者数		有効求職者数	
	前月比	前月比	前月比	前月比
3年度	--	--	--	--
4年度	--	--	--	--
5年度	--	--	--	--
6年度	--	--	--	--
7年度	--	--	--	--
7年2月	4,587	▲ 5.8	20,668	▲ 0.2
3月	4,812	4.9	20,626	▲ 0.2
4月	4,887	1.6	20,868	1.2
5月	4,864	▲ 0.5	20,963	0.5
6月	4,859	▲ 0.1	21,123	0.8
7月	4,960	2.1	21,232	0.5
8月	4,998	0.8	21,477	1.2
9月	4,932	▲ 1.3	21,455	▲ 0.1
10月	4,613	▲ 6.5	21,421	▲ 0.2
11月	4,763	3.3	21,447	0.1
12月	5,070	6.4	21,487	0.2
8年1月	4,926	▲ 2.8	21,453	▲ 0.2
2月	4,901	▲ 0.5	21,588	0.6
3月	4,971	1.4	21,646	0.3

項目	原数値 (人・%)					
	新規求職者数		有効求職者数		就職件数	
	前年同月比	前年同月比	前年同月比	前年同月比	前年同月比	前年同月比
3年度	58,710	▲ 2.2	247,988	▲ 2.3	23,998	▲ 1.0
4年度	63,489	8.1	254,093	2.5	25,316	5.5
5年度	62,121	▲ 2.2	256,691	1.0	24,133	▲ 4.7
6年度	58,790	▲ 5.4	252,289	▲ 1.7	21,723	▲ 10.0
7年度	58,529	▲ 0.4	255,925	1.4	20,544	▲ 5.4
7年2月	5,804	▲ 11.4	21,847	▲ 6.2	1,989	▲ 22.4
3月	5,273	▲ 1.5	22,404	▲ 3.7	2,825	▲ 6.7
4月	6,552	▲ 2.7	22,766	▲ 1.9	1,912	▲ 14.3
5月	5,039	▲ 9.1	22,404	▲ 2.7	1,776	▲ 8.2
6月	4,350	▲ 0.2	21,794	▲ 1.7	1,690	▲ 12.1
7月	4,370	0.7	20,799	▲ 0.0	1,558	▲ 9.7
8月	3,954	0.6	20,226	2.5	1,277	▲ 5.2
9月	4,449	3.9	20,485	3.5	1,522	▲ 3.6
10月	4,503	▲ 6.1	20,740	2.7	1,615	▲ 9.0
11月	3,803	▲ 10.0	20,029	1.1	1,375	▲ 11.9
12月	4,158	4.5	19,689	2.2	1,432	▲ 5.0
8年1月	5,596	1.3	20,631	3.0	1,303	▲ 2.0
2月	6,181	6.5	22,790	4.3	1,859	▲ 6.5
3月	5,574	5.7	23,572	5.2	3,225	14.2

(注) 1. 数値は、全数(新規学卒者を除く)である。

2. 年度計の欄において、項目欄の「前年同月比」は「前年度比」と読み替える。

## IV - ② 態様別新規求職者の推移



(人・%)

項目 年月	在職者		離職者		事業主都合		自己都合		無業者	
	前年同月比	前年同月比	前年同月比	前年同月比	前年同月比	前年同月比	前年同月比	前年同月比		
3年度	15,766	4.6	19,740	▲ 8.9	5,159	▲ 18.0	13,450	▲ 4.8	2,256	▲ 7.7
4年度	17,980	14.0	20,068	1.7	5,104	▲ 1.1	13,837	2.9	2,310	2.4
5年度	17,002	▲ 5.4	20,387	1.6	5,333	4.5	13,940	0.7	2,240	▲ 3.0
6年度	15,269	▲ 10.2	19,391	▲ 4.9	4,940	▲ 7.4	13,346	▲ 4.3	2,206	▲ 1.5
7年度	15,106	▲ 1.1	19,109	▲ 1.5	4,712	▲ 4.6	13,425	0.6	2,190	▲ 0.7
7年2月	1,690	▲ 15.3	1,551	▲ 6.8	391	▲ 2.7	1,069	▲ 7.4	178	▲ 16.4
3月	1,497	▲ 4.4	1,573	▲ 0.9	375	▲ 13.4	1,111	3.4	247	2.9
4月	1,157	▲ 2.7	2,387	▲ 5.1	762	0.0	1,437	▲ 7.5	243	6.6
5月	1,148	▲ 9.8	1,744	▲ 6.8	454	▲ 13.0	1,188	▲ 4.1	200	▲ 6.1
6月	1,110	▲ 6.4	1,477	▲ 1.0	327	▲ 5.8	1,079	0.5	172	3.6
7月	1,108	▲ 0.3	1,584	0.3	417	13.9	1,092	▲ 2.0	164	▲ 8.4
8月	1,087	▲ 1.5	1,381	2.1	305	15.5	1,013	▲ 1.6	175	2.9
9月	1,105	▲ 1.6	1,516	4.3	359	16.9	1,103	2.2	175	0.6
10月	1,155	▲ 10.5	1,544	▲ 4.9	297	▲ 26.1	1,165	3.4	195	0.0
11月	977	▲ 10.7	1,289	▲ 7.5	327	▲ 19.9	908	▲ 1.8	155	▲ 6.1
12月	1,085	2.4	1,293	▲ 0.2	353	▲ 2.8	886	3.4	138	5.3
8年1月	1,738	5.3	1,732	2.4	453	4.6	1,208	3.4	174	8.8
2月	1,850	9.5	1,560	0.6	337	▲ 13.8	1,148	7.4	182	2.2
3月	1,586	5.9	1,602	1.8	321	▲ 14.4	1,198	7.8	217	▲ 12.1

(注) 1. 数値は、常用(パートを除く)である。

2. 年度計の欄において、項目欄の「前年同月比」は「前年度比」と読み替える。

# V 有効求人数、有効求職者数の推移

安定所別有効求人数(受理地別・原数値)

(人) (%)

項目	7年2月	3月	4月	5月	6月	7月	8月	9月	10月	11月	12月	8年1月	2月	3月	前年同月比
盛岡	11,377	11,284	10,560	10,086	10,169	9,971	9,646	9,693	10,097	9,969	9,911	10,195	10,704	10,568	▲ 6.3
釜石	1,337	1,421	1,237	1,259	1,110	1,115	1,102	1,082	1,073	1,006	984	1,042	1,070	1,136	▲ 20.1
宮古	1,302	1,311	1,184	1,078	1,051	1,098	1,053	1,004	994	1,039	1,082	1,150	1,178	1,262	▲ 3.7
花巻	2,278	2,307	2,018	2,069	2,130	2,096	2,064	2,104	2,066	1,974	1,961	2,199	2,701	2,914	26.3
一関	2,405	2,411	2,342	2,459	2,338	2,252	2,069	2,098	2,039	1,944	1,896	2,281	2,685	2,277	▲ 5.6
水沢	2,626	2,640	2,591	2,494	2,376	2,338	2,143	2,209	2,349	2,122	2,278	2,231	2,590	2,457	▲ 6.9
北上	2,427	2,515	2,340	2,356	2,318	2,326	2,333	2,354	2,398	2,365	2,367	2,432	2,658	2,648	5.3
大船渡	1,209	1,135	944	885	822	831	820	902	861	821	788	1,003	1,058	1,012	▲ 10.8
二戸	800	818	772	800	753	730	664	694	735	701	696	790	883	930	13.7
久慈	785	818	696	645	651	645	648	687	670	622	663	754	821	821	0.4
県計	26,546	26,660	24,684	24,131	23,718	23,402	22,542	22,827	23,282	22,563	22,626	24,077	26,348	26,025	▲ 2.4

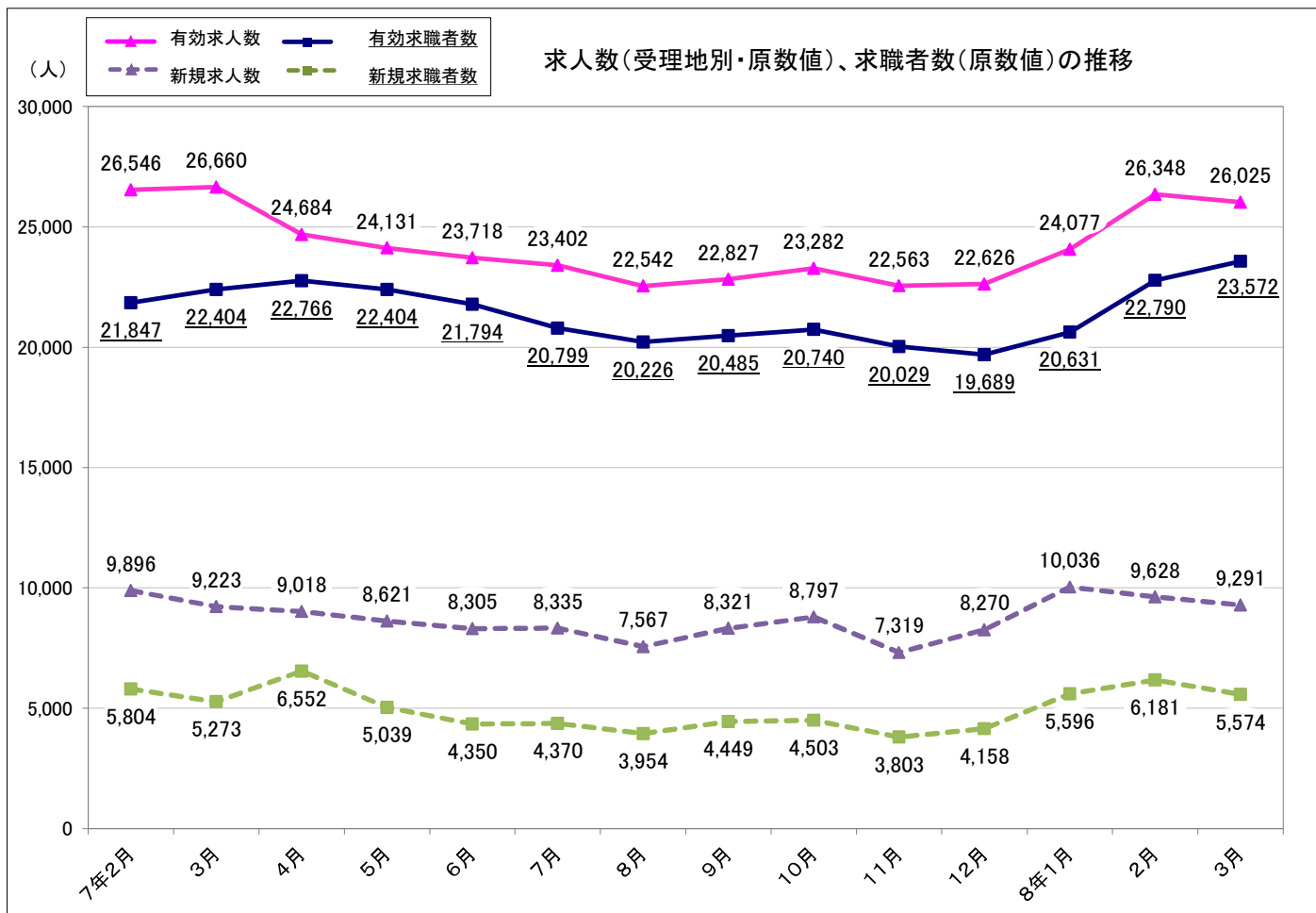
(注) 数値は、全数(新規学卒者を除く)である。

安定所別有効求職者数(受理地別・原数値)

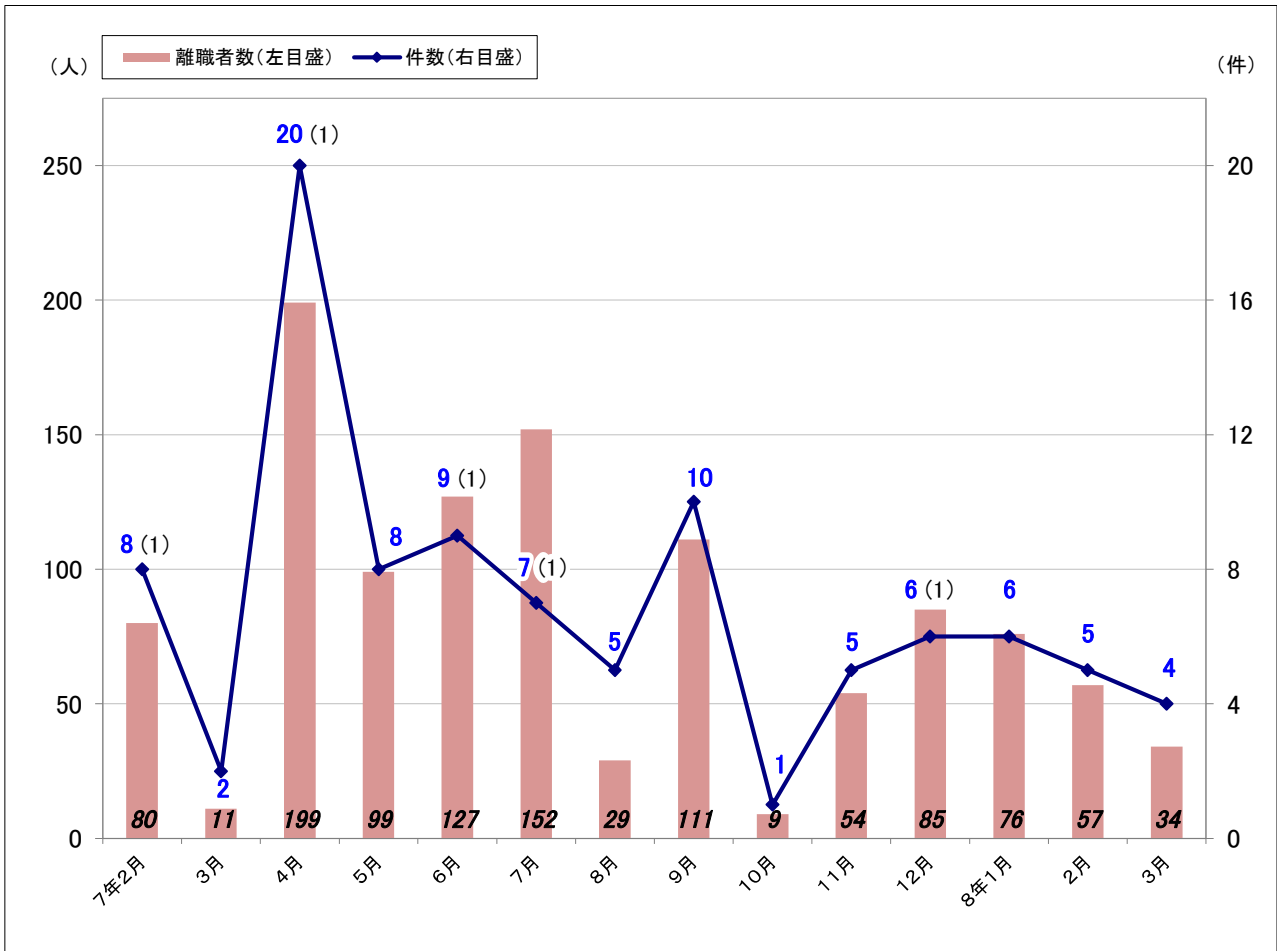
(人) (%)

項目	7年2月	3月	4月	5月	6月	7月	8月	9月	10月	11月	12月	8年1月	2月	3月	前年同月比
盛岡	8,946	9,096	9,456	9,409	9,245	8,806	8,736	8,800	8,954	8,741	8,616	8,804	9,354	9,475	4.2
釜石	1,275	1,348	1,368	1,284	1,250	1,209	1,173	1,199	1,226	1,146	1,112	1,167	1,329	1,478	9.6
宮古	1,374	1,377	1,389	1,236	1,184	1,133	1,074	1,059	1,073	1,084	1,060	1,134	1,381	1,411	2.5
花巻	1,600	1,670	1,619	1,599	1,597	1,565	1,488	1,528	1,542	1,521	1,533	1,545	1,781	1,945	16.5
一関	1,935	2,007	2,056	2,108	2,009	1,877	1,839	1,880	1,873	1,809	1,789	1,894	2,126	2,169	8.1
水沢	2,155	2,215	2,226	2,234	2,187	2,064	1,903	1,878	1,910	1,756	1,746	1,857	1,965	2,047	▲ 7.6
北上	1,609	1,691	1,732	1,743	1,689	1,650	1,589	1,629	1,671	1,572	1,486	1,504	1,662	1,728	2.2
大船渡	1,150	1,147	1,095	1,091	1,032	977	911	939	948	902	867	1,069	1,168	1,230	7.2
二戸	820	831	826	819	779	731	713	728	747	750	724	778	932	979	17.8
久慈	983	1,022	999	881	822	787	800	845	796	748	756	879	1,092	1,110	8.6
県計	21,847	22,404	22,766	22,404	21,794	20,799	20,226	20,485	20,740	20,029	19,689	20,631	22,790	23,572	5.2

(注) 数値は、全数(新規学卒者を除く)である。

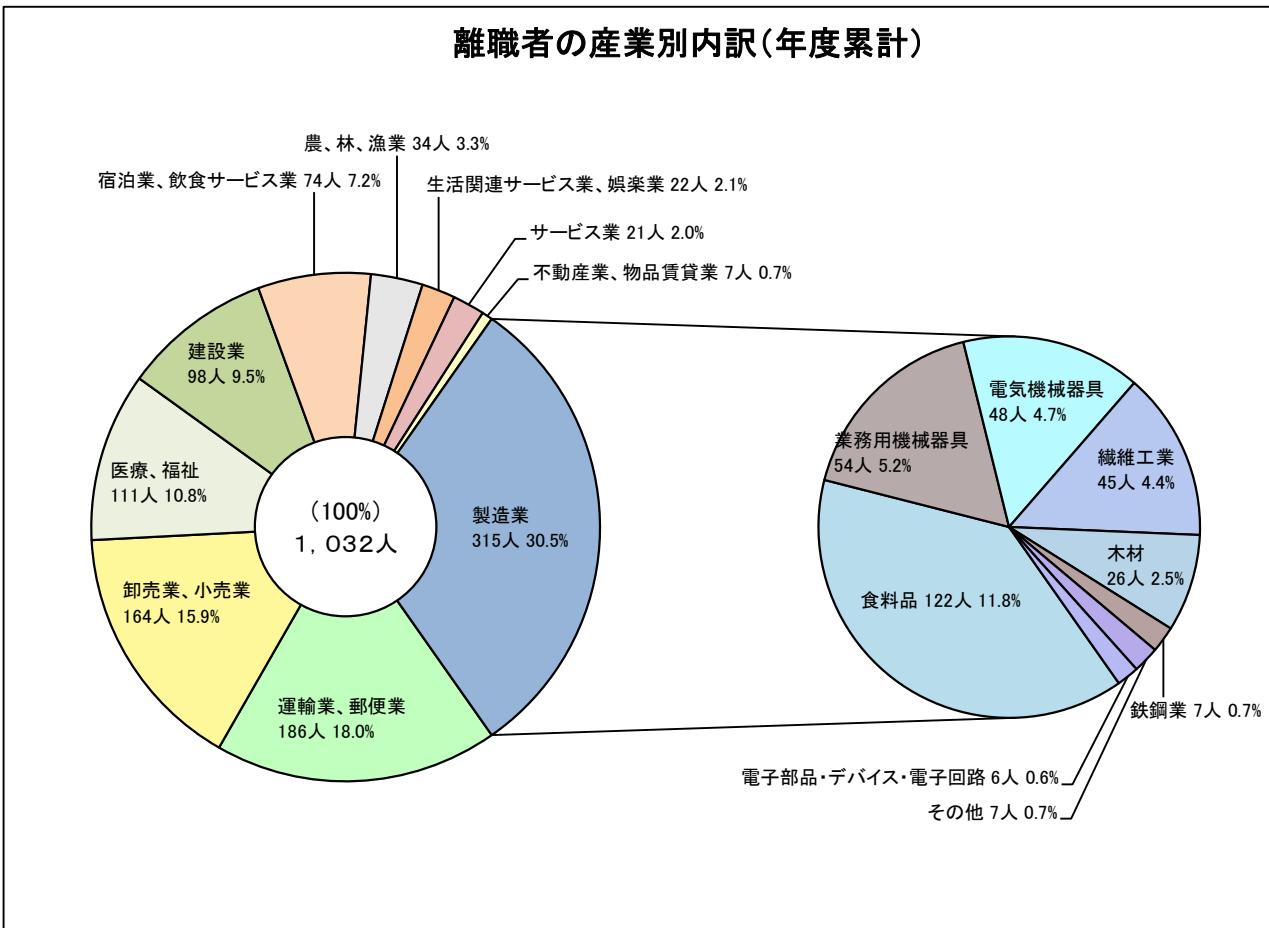


## VI 企業整備届の受理状況(※解雇者が5人以上)



(注) ( )内は大量雇用変動届(30人以上)件数で内数。

## 離職者の産業別内訳(年度累計)



# Ⅶ - ① 月別・年度別 有効求人倍率(受理地別・季節調整値)の推移

は景気後退期

年・月	1月	2月	3月	4月	5月	6月	7月	8月	9月	10月	11月	12月	年計	年度計	全国の景気循環
昭和38年	0.37	0.31	0.34	0.33	0.37	0.46	0.49	0.42	0.40	0.35	0.35	0.36	0.39	0.39	← 東京オリンピック景気(37/10~39/10 24カ月)
昭和39年	0.37	0.38	0.39	0.38	0.37	0.37	0.39	0.38	0.42	0.47	0.47	0.47	0.39	0.41	← 証券不況(39/10~40/10 12カ月)
昭和40年	0.46	0.46	0.43	0.45	0.43	0.43	0.40	0.41	0.41	0.34	0.34	0.29	0.40	0.39	← いざなぎ景気(40/10~45/7 57カ月)
昭和41年	0.32	0.36	0.38	0.35	0.39	0.43	0.39	0.37	0.41	0.41	0.40	0.37	0.38	0.39	
昭和42年	0.41	0.43	0.43	0.51	0.52	0.60	0.69	0.59	0.57	0.57	0.55	0.51	0.52	0.56	
昭和43年	0.54	0.56	0.59	0.60	0.64	0.61	0.59	0.59	0.53	0.54	0.62	0.68	0.58	0.61	
昭和44年	0.65	0.64	0.64	0.63	0.65	0.60	0.65	0.70	0.68	0.67	0.65	0.81	0.66	0.70	
昭和45年	0.81	0.79	0.73	0.68	0.69	0.67	0.63	0.62	0.61	0.62	0.62	0.62	0.67	0.62	← ニクソン不況(45/7~46/12 17カ月)
昭和46年	0.58	0.53	0.51	0.52	0.53	0.58	0.58	0.62	0.63	0.66	0.63	0.60	0.58	0.60	
昭和47年	0.61	0.61	0.63	0.64	0.66	0.62	0.61	0.64	0.66	0.70	0.72	0.80	0.65	0.74	← 日本列島改造景気(46/12~48/11 23カ月)
昭和48年	0.88	0.94	0.96	1.00	1.04	1.16	1.26	1.17	1.15	1.20	1.21	1.24	1.09	1.14	← 第一次オイルショック不況(48/11~50/3 16カ月)
昭和49年	1.14	1.07	0.98	0.97	1.03	0.95	0.93	0.84	0.77	0.69	0.68	0.61	0.89	0.77	
昭和50年	0.68	0.65	0.61	0.56	0.54	0.53	0.50	0.52	0.54	0.55	0.55	0.47	0.56	0.53	← 省エネ景気(50/3~52/1 22カ月)
昭和51年	0.49	0.49	0.57	0.65	0.70	0.61	0.63	0.68	0.61	0.60	0.58	0.64	0.61	0.64	
昭和52年	0.72	0.68	0.70	0.62	0.58	0.56	0.46	0.53	0.56	0.56	0.58	0.56	0.60	0.57	← 円高不況(52/1~52/10 9カ月)
昭和53年	0.54	0.52	0.55	0.57	0.57	0.57	0.58	0.58	0.60	0.62	0.61	0.59	0.59	0.60	← 公共投資景気(52/10~55/2 28カ月)
昭和54年	0.58	0.61	0.62	0.68	0.68	0.73	0.75	0.78	0.78	0.77	0.79	0.77	0.71	0.76	
昭和55年	0.77	0.74	0.71	0.73	0.70	0.70	0.69	0.68	0.65	0.62	0.64	0.82	0.71	0.69	← 第二次オイルショック不況(55/2~58/2 36カ月)
昭和56年	0.81	0.68	0.59	0.58	0.59	0.56	0.55	0.59	0.56	0.55	0.53	0.53	0.59	0.57	
昭和57年	0.56	0.57	0.56	0.50	0.49	0.48	0.49	0.48	0.47	0.49	0.49	0.50	0.50	0.49	
昭和58年	0.50	0.50	0.50	0.48	0.50	0.49	0.50	0.52	0.52	0.52	0.52	0.53	0.50	0.51	← ハイテク景気(58/2~60/6 28カ月)
昭和59年	0.55	0.53	0.52	0.56	0.57	0.55	0.57	0.59	0.61	0.62	0.62	0.60	0.57	0.58	
昭和60年	0.58	0.54	0.60	0.60	0.63	0.60	0.59	0.59	0.58	0.56	0.59	0.57	0.58	0.59	← 円高不況(60/6~61/11 17カ月)
昭和61年	0.58	0.57	0.60	0.58	0.59	0.54	0.51	0.51	0.54	0.54	0.53	0.55	0.55	0.55	← バブル景気(61/11~3/2 51カ月)
昭和62年	0.55	0.58	0.58	0.58	0.60	0.62	0.63	0.64	0.71	0.74	0.76	0.77	0.64	0.71	
昭和63年	0.79	0.85	0.85	0.87	0.89	0.89	0.93	0.96	0.96	1.00	1.02	1.05	0.92	0.97	
平成元年	1.06	1.05	1.02	1.03	1.09	1.09	1.15	1.23	1.17	1.20	1.22	1.20	1.13	1.18	
平成2年	1.21	1.25	1.24	1.27	1.27	1.34	1.35	1.35	1.32	1.29	1.34	1.36	1.30	1.34	
平成3年	1.42	1.40	1.40	1.44	1.43	1.50	1.54	1.47	1.43	1.40	1.40	1.33	1.43	1.39	← 第一次平成不況(バブル崩壊不況) (3/2~5/10 32カ月)
平成4年	1.31	1.30	1.20	1.23	1.16	1.19	1.20	1.18	1.13	1.13	1.08	1.05	1.18	1.11	
平成5年	1.02	1.01	1.02	0.99	0.99	0.94	0.94	0.93	0.94	0.91	0.91	0.93	0.96	0.94	← カンフル景気(5/10~9/5 43カ月)
平成6年	0.93	0.91	0.93	0.91	0.90	0.90	0.89	0.92	0.93	0.93	0.95	0.93	0.92	0.92	
平成7年	0.93	0.93	0.88	0.87	0.84	0.85	0.84	0.85	0.85	0.84	0.82	0.86	0.86	0.85	
平成8年	0.83	0.82	0.85	0.81	0.85	0.87	0.87	0.88	0.89	0.91	0.91	0.92	0.87	0.89	
平成9年	0.93	0.90	0.89	0.88	0.93	0.93	0.91	0.89	0.86	0.84	0.83	0.81	0.88	0.83	← 第二次平成不況(日本列島総不況)(9/5~11/1 20カ月)
平成10年	0.75	0.70	0.67	0.64	0.61	0.58	0.54	0.53	0.51	0.50	0.49	0.48	0.58	0.53	
平成11年	0.48	0.50	0.49	0.49	0.48	0.49	0.50	0.50	0.51	0.51	0.52	0.51	0.50	0.51	← ITバブル景気(11/1~12/11 22カ月)
平成12年	0.53	0.55	0.56	0.57	0.60	0.61	0.61	0.63	0.62	0.62	0.61	0.61	0.59	0.60	← 第三次平成不況(ITバブル崩壊不況) (12/11~14/1 14カ月)
平成13年	0.60	0.57	0.54	0.54	0.52	0.49	0.45	0.42	0.40	0.38	0.37	0.36	0.46	0.42	
平成14年	0.36	0.36	0.38	0.38	0.38	0.38	0.39	0.41	0.42	0.43	0.45	0.45	0.40	0.42	← いざなぎ景気(14/1~20/2 73カ月)
平成15年	0.45	0.47	0.47	0.48	0.51	0.52	0.55	0.54	0.55	0.56	0.58	0.57	0.52	0.55	
平成16年	0.56	0.56	0.56	0.54	0.53	0.53	0.57	0.59	0.61	0.61	0.58	0.56	0.57	0.57	
平成17年	0.57	0.57	0.57	0.57	0.57	0.57	0.56	0.59	0.61	0.62	0.64	0.69	0.59	0.63	
平成18年	0.72	0.73	0.73	0.75	0.76	0.78	0.79	0.77	0.79	0.81	0.81	0.81	0.77	0.78	
平成19年	0.80	0.79	0.77	0.77	0.77	0.75	0.75	0.74	0.69	0.66	0.64	0.65	0.73	0.70	
平成20年	0.66	0.66	0.64	0.65	0.65	0.61	0.58	0.56	0.55	0.50	0.48	0.46	0.58	0.50	← リーマン不況(世界金融危機)(20/2~21/3 13カ月)
平成21年	0.40	0.36	0.36	0.35	0.33	0.32	0.32	0.32	0.34	0.36	0.34	0.35	0.34	0.35	← エコ景気(21/3~24/3 36カ月)
平成22年	0.35	0.38	0.39	0.38	0.40	0.41	0.44	0.45	0.47	0.48	0.51	0.49	0.43	0.46	
平成23年	0.49	0.51	0.46	0.40	0.43	0.47	0.54	0.57	0.61	0.66	0.70	0.73	0.54	0.62	← 東日本大震災(23/3)
平成24年	0.76	0.80	0.84	0.89	0.93	0.93	0.95	0.94	0.93	0.91	0.92	0.94	0.89	0.94	← 円高不況(24/3~24/11 8カ月)
平成25年	0.97	0.99	0.99	0.99	1.00	1.02	1.04	1.05	1.06	1.07	1.08	1.09	1.03	1.06	← アベノミクス景気(24/11~30/10 71カ月)
平成26年	1.10	1.10	1.09	1.10	1.09	1.07	1.05	1.06	1.06	1.10	1.12	1.14	1.09	1.10	
平成27年	1.15	1.15	1.16	1.19	1.19	1.20	1.22	1.25	1.22	1.22	1.21	1.21	1.19	1.22	
平成28年	1.22	1.26	1.25	1.27	1.27	1.29	1.30	1.29	1.30	1.32	1.30	1.34	1.28	1.31	
平成29年	1.36	1.38	1.38	1.40	1.41	1.41	1.42	1.41	1.40	1.41	1.43	1.43	1.40	1.42	
平成30年	1.44	1.43	1.44	1.45	1.46	1.47	1.46	1.46	1.46	1.47	1.47	1.46	1.46	1.45	
令和元年	1.43	1.42	1.44	1.43	1.42	1.39	1.38	1.39	1.38	1.37	1.32	1.26	1.39	1.33	
令和2年	1.22	1.25	1.20	1.12	1.02	1.02	1.01	1.00	1.02	1.03	1.05	1.06	1.09	1.06	← 新型コロナウイルス感染拡大による緊急事態宣言発令(2/4)
令和3年	1.08	1.10	1.14	1.16	1.19	1.21	1.24	1.25	1.24	1.24	1.24	1.28	1.19	1.26	
令和4年	1.32	1.35	1.34	1.32	1.31	1.33	1.32	1.31	1.34	1.36	1.39	1.34	1.34	1.32	
令和5年	1.32	1.29	1.25	1.22	1.24	1.23	1.23	1.22	1.22	1.23	1.23	1.22	1.24	1.22	
令和6年	1.20	1.20	1.20	1.19	1.18	1.16	1.18	1.20	1.21	1.19	1.18	1.19	1.19	1.19	
令和7年	1.19	1.19	1.19	1.18	1.17	1.17	1.14	1.11	1.10	1.09	1.08	1.08	1.14	1.12	
令和8年	1.10	1.12	1.10												

(注) 1. 月別の数値は受理地別・季節調整値。なお、季節調整値は、毎年1月に過去5年分を遡って新季節指数により改定される。

2. 年計及び年度計は受理地別・原数値。

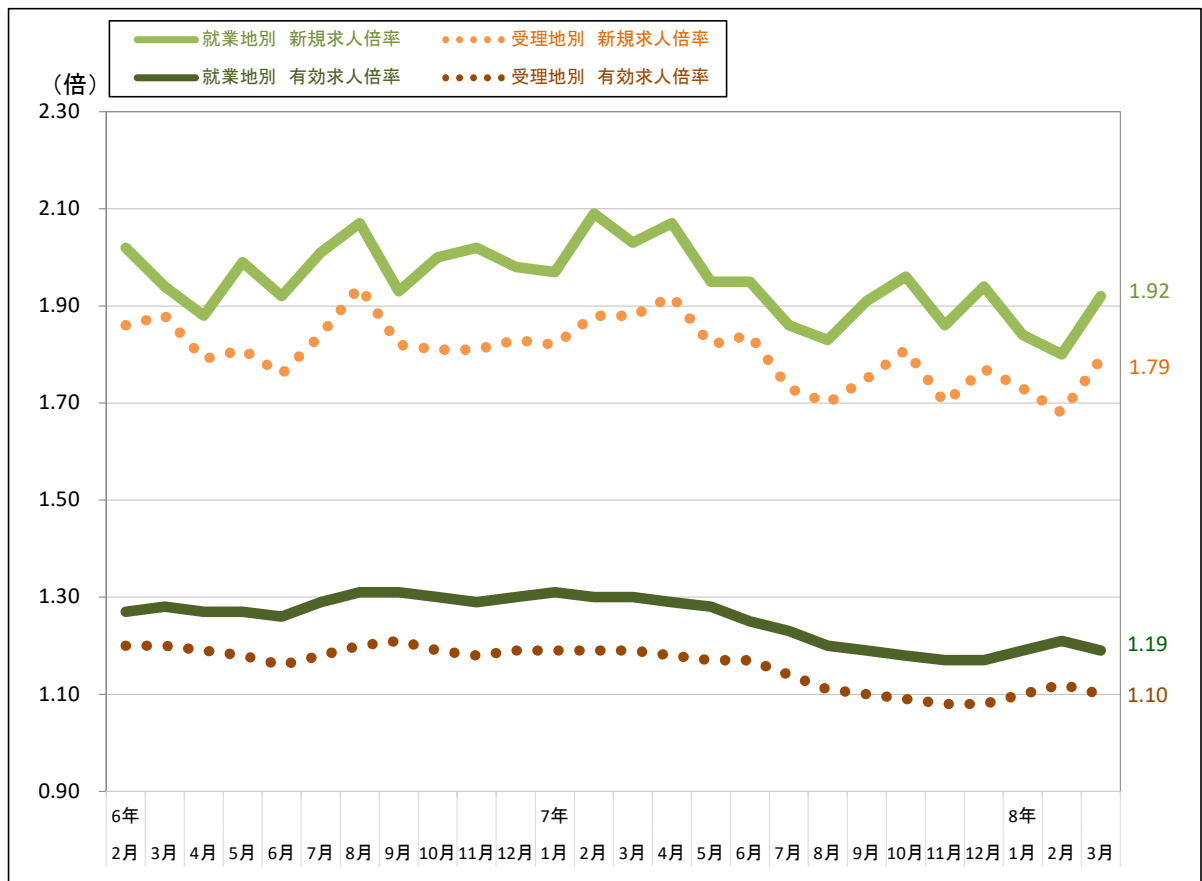
## Ⅶ - ② 月別・年度別 有効求人倍率(就業地別・季節調整値)の推移

年・月	1月	2月	3月	4月	5月	6月	7月	8月	9月	10月	11月	12月	年計	年度計
平成17年	-	0.58	0.59	0.59	0.58	0.58	0.58	0.60	0.63	0.65	0.67	0.70	-	0.65
平成18年	0.73	0.75	0.76	0.76	0.77	0.79	0.81	0.80	0.82	0.84	0.85	0.84	0.79	0.81
平成19年	0.83	0.82	0.80	0.81	0.79	0.79	0.78	0.77	0.72	0.70	0.68	0.68	0.77	0.73
平成20年	0.67	0.68	0.67	0.67	0.67	0.63	0.60	0.58	0.57	0.53	0.51	0.47	0.60	0.52
平成21年	0.42	0.38	0.37	0.35	0.34	0.34	0.33	0.33	0.35	0.37	0.36	0.36	0.36	0.36
平成22年	0.36	0.39	0.41	0.39	0.40	0.42	0.45	0.46	0.48	0.50	0.53	0.51	0.44	0.47
平成23年	0.51	0.53	0.49	0.44	0.47	0.51	0.57	0.60	0.63	0.69	0.72	0.76	0.57	0.65
平成24年	0.80	0.84	0.88	0.93	0.96	0.97	1.00	0.99	1.00	0.98	0.97	0.99	0.94	0.99
平成25年	1.02	1.05	1.06	1.05	1.06	1.07	1.10	1.12	1.13	1.14	1.15	1.17	1.09	1.12
平成26年	1.18	1.17	1.16	1.17	1.17	1.16	1.14	1.13	1.12	1.17	1.20	1.24	1.16	1.18
平成27年	1.22	1.23	1.24	1.28	1.28	1.29	1.32	1.36	1.31	1.31	1.30	1.30	1.28	1.31
平成28年	1.31	1.34	1.33	1.35	1.35	1.37	1.37	1.38	1.40	1.42	1.39	1.44	1.37	1.40
平成29年	1.46	1.47	1.48	1.51	1.52	1.51	1.52	1.51	1.51	1.54	1.55	1.56	1.51	1.54
平成30年	1.58	1.58	1.58	1.59	1.60	1.61	1.59	1.60	1.60	1.59	1.59	1.58	1.59	1.59
令和元年	1.57	1.56	1.57	1.57	1.55	1.51	1.51	1.51	1.51	1.49	1.45	1.37	1.51	1.45
令和2年	1.32	1.36	1.30	1.21	1.11	1.09	1.08	1.08	1.09	1.11	1.13	1.15	1.17	1.14
令和3年	1.16	1.18	1.22	1.26	1.30	1.31	1.33	1.34	1.34	1.34	1.35	1.39	1.29	1.36
令和4年	1.44	1.46	1.47	1.46	1.44	1.45	1.46	1.44	1.46	1.48	1.51	1.45	1.46	1.44
令和5年	1.43	1.40	1.39	1.38	1.38	1.35	1.34	1.33	1.33	1.33	1.32	1.30	1.36	1.32
令和6年	1.28	1.27	1.28	1.27	1.27	1.26	1.29	1.31	1.31	1.30	1.29	1.30	1.28	1.29
令和7年	1.31	1.30	1.30	1.29	1.28	1.25	1.23	1.20	1.19	1.18	1.17	1.17	1.24	1.21
令和8年	1.19	1.21	1.19											

(注) 1. 月別の数値は就業地別・季節調整値。なお、季節調整値は、毎年1月に過去5年分を遡って新季節指数により改定される。

2. 年計及び年度計は就業地別・原数値。

## Ⅶ - ③ 求人倍率(季節調整値)(就業地別・受理地別)の推移



(注) 月別の数値は就業地別・受理地別ともに季節調整値。なお、季節調整値は、毎年1月に過去5年分を遡って新季節指数により改定される。

Ⅶ - ④ 月別・年度別 新規求人倍率(受理地別・季節調整値)の推移

年・月	1月	2月	3月	4月	5月	6月	7月	8月	9月	10月	11月	12月	年計	年度計
昭和38年	0.54	0.38	0.54	0.42	0.55	0.68	1.02	0.51	0.56	0.51	0.45	0.65	0.58	0.58
昭和39年	0.51	0.58	0.57	0.55	0.61	0.51	0.52	0.64	0.73	0.68	0.71	0.59	0.58	0.59
昭和40年	0.57	0.61	0.52	0.54	0.51	0.52	0.47	0.68	0.52	0.45	0.50	0.44	0.55	0.55
昭和41年	0.51	0.52	0.58	0.46	0.49	0.67	0.59	0.52	0.73	0.63	0.61	0.63	0.58	0.59
昭和42年	0.61	0.62	0.58	0.72	0.81	0.75	0.86	0.68	0.83	0.61	0.56	0.67	0.69	0.72
昭和43年	0.66	0.73	0.77	0.69	0.68	0.64	0.72	0.63	0.63	0.66	0.65	0.74	0.70	0.69
昭和44年	0.71	0.69	0.72	0.76	0.69	0.65	0.73	0.97	0.63	0.83	0.57	1.14	0.74	0.75
昭和45年	0.81	0.70	0.66	0.68	0.76	0.65	0.74	0.65	0.68	0.68	0.68	0.62	0.70	0.66
昭和46年	0.62	0.54	0.48	0.59	0.61	0.71	0.81	0.70	0.74	0.60	0.64	0.63	0.66	0.71
昭和47年	0.62	0.69	0.79	0.73	0.80	0.69	0.71	0.81	0.85	0.89	0.79	1.26	0.80	0.89
昭和48年	1.00	1.01	0.99	0.97	0.87	1.39	1.14	0.86	1.06	1.10	1.04	1.05	1.08	1.11
昭和49年	1.01	1.19	0.95	0.91	0.99	1.14	0.92	0.76	0.75	0.85	0.77	0.68	0.95	0.88
昭和50年	0.93	0.87	0.70	0.80	0.79	0.78	0.83	0.78	0.85	0.83	0.78	0.60	0.80	0.78
昭和51年	0.64	0.67	0.83	0.92	0.95	0.76	0.64	0.97	0.58	0.60	0.61	1.36	0.77	0.78
昭和52年	1.23	0.77	0.65	0.85	0.69	0.64	0.50	0.76	0.65	0.53	0.60	0.61	0.74	0.66
昭和53年	0.58	0.59	0.66	0.65	0.64	0.77	0.93	0.71	0.75	0.62	0.57	0.62	0.69	0.69
昭和54年	0.57	0.70	0.67	0.75	0.69	0.81	0.78	0.76	0.81	0.76	0.79	0.72	0.73	0.75
昭和55年	0.70	0.67	0.68	0.82	0.72	0.82	0.71	0.69	0.69	0.60	0.74	1.54	0.76	0.77
昭和56年	0.98	0.79	0.64	0.81	0.67	0.65	0.71	0.70	0.57	0.62	0.57	0.64	0.69	0.66
昭和57年	0.64	0.68	0.61	0.57	0.60	0.58	0.63	0.62	0.58	0.63	0.53	0.58	0.60	0.60
昭和58年	0.62	0.66	0.70	0.53	0.67	0.67	0.67	0.70	0.65	0.68	0.72	0.68	0.64	0.64
昭和59年	0.66	0.63	0.61	0.70	0.71	0.74	0.71	0.69	0.78	0.72	0.68	0.68	0.68	0.69
昭和60年	0.66	0.57	0.70	0.71	0.76	0.67	0.68	0.70	0.64	0.64	0.77	0.67	0.68	0.69
昭和61年	0.67	0.68	0.73	0.70	0.67	0.60	0.63	0.67	0.70	0.66	0.64	0.73	0.67	0.68
昭和62年	0.63	0.75	0.75	0.78	0.70	0.72	0.76	0.75	0.83	0.86	0.86	0.80	0.76	0.82
昭和63年	0.88	0.90	0.89	0.89	0.95	0.99	1.10	1.04	1.07	1.08	1.14	1.17	1.00	1.06
平成元年	1.10	1.07	1.07	1.09	1.13	1.13	1.34	1.40	1.09	1.26	1.33	1.26	1.19	1.25
平成2年	1.28	1.34	1.27	1.31	1.24	1.42	1.46	1.40	1.29	1.32	1.51	1.58	1.36	1.41
平成3年	1.54	1.44	1.52	1.51	1.41	1.66	1.51	1.51	1.54	1.48	1.43	1.43	1.50	1.48
平成4年	1.53	1.42	1.27	1.43	1.13	1.48	1.34	1.25	1.33	1.26	1.17	1.17	1.32	1.28
平成5年	1.32	1.22	1.24	1.15	1.19	1.02	1.21	1.15	1.11	1.16	1.12	1.25	1.18	1.15
平成6年	1.21	1.07	1.13	1.10	1.12	1.15	1.16	1.21	1.18	1.16	1.24	1.23	1.17	1.17
平成7年	1.20	1.17	1.09	1.10	1.05	1.13	1.08	1.13	1.13	1.15	1.17	1.05	1.13	1.12
平成8年	1.12	1.09	1.15	1.07	1.21	1.23	1.11	1.24	1.21	1.22	1.22	1.37	1.19	1.22
平成9年	1.28	1.21	1.27	1.24	1.21	1.22	1.22	1.22	1.14	1.16	1.09	1.07	1.20	1.12
平成10年	1.01	1.00	0.97	0.91	0.87	0.85	0.81	0.82	0.77	0.79	0.79	0.78	0.87	0.82
平成11年	0.79	0.82	0.79	0.81	0.79	0.80	0.89	0.79	0.82	0.86	0.83	0.79	0.81	0.84
平成12年	0.89	0.89	0.86	0.88	1.03	0.90	0.89	1.01	0.91	0.93	0.96	0.95	0.92	0.91
平成13年	0.90	0.83	0.82	0.83	0.77	0.75	0.71	0.67	0.63	0.61	0.63	0.63	0.73	0.69
平成14年	0.65	0.65	0.73	0.67	0.68	0.72	0.73	0.73	0.76	0.75	0.74	0.69	0.72	0.74
平成15年	0.77	0.81	0.80	0.79	0.86	0.83	0.86	0.89	0.86	0.92	0.89	0.85	0.84	0.86
平成16年	0.86	0.89	0.85	0.83	0.85	0.82	0.96	0.91	0.99	0.90	0.80	0.92	0.88	0.89
平成17年	0.92	0.88	0.87	0.91	0.90	0.92	0.91	0.97	0.97	0.96	1.06	1.09	0.95	1.00
平成18年	1.11	1.10	1.09	1.06	1.19	1.18	1.13	1.13	1.16	1.22	1.23	1.18	1.15	1.16
平成19年	1.16	1.16	1.14	1.12	1.09	1.09	1.04	1.06	0.97	0.95	0.96	1.01	1.07	1.03
平成20年	1.05	1.00	0.99	0.96	0.90	0.91	0.89	0.85	0.83	0.76	0.79	0.68	0.89	0.78
平成21年	0.62	0.62	0.68	0.71	0.64	0.64	0.69	0.65	0.71	0.73	0.66	0.69	0.67	0.69
平成22年	0.72	0.73	0.75	0.66	0.75	0.76	0.75	0.84	0.84	0.87	0.89	0.87	0.78	0.81
平成23年	0.85	0.85	0.81	0.53	0.82	0.89	1.05	1.05	1.11	1.26	1.29	1.33	0.94	1.07
平成24年	1.35	1.46	1.40	1.41	1.46	1.38	1.38	1.40	1.36	1.29	1.42	1.43	1.39	1.41
平成25年	1.49	1.48	1.43	1.43	1.41	1.50	1.43	1.56	1.51	1.54	1.54	1.57	1.49	1.52
平成26年	1.57	1.60	1.54	1.47	1.51	1.41	1.49	1.50	1.49	1.57	1.64	1.68	1.53	1.54
平成27年	1.57	1.58	1.61	1.64	1.64	1.64	1.70	1.67	1.58	1.65	1.65	1.66	1.63	1.68
平成28年	1.79	1.75	1.78	1.68	1.78	1.81	1.76	1.78	1.80	1.77	1.85	1.87	1.77	1.80
平成29年	1.88	1.87	1.85	1.87	2.02	1.92	1.95	1.82	1.90	1.93	1.95	2.01	1.91	1.93
平成30年	1.96	1.90	1.95	2.00	1.91	2.00	2.00	1.91	1.98	2.02	1.95	1.89	1.96	1.97
令和元年	1.99	1.97	1.95	2.01	1.95	1.77	1.91	2.02	1.78	1.90	1.79	1.74	1.91	1.85
令和2年	1.71	1.77	1.80	1.44	1.56	1.66	1.54	1.56	1.74	1.65	1.75	1.75	1.66	1.67
令和3年	1.75	1.73	1.86	1.81	1.92	1.95	1.98	1.91	1.87	1.95	1.88	2.04	1.88	1.95
令和4年	2.09	2.00	1.96	1.98	1.89	1.96	2.01	1.91	2.01	2.06	1.97	1.88	1.99	1.93
令和5年	1.83	1.90	1.80	1.77	1.92	1.81	1.76	1.89	1.78	1.73	1.84	1.79	1.82	1.81
令和6年	1.66	1.86	1.88	1.79	1.81	1.76	1.84	1.94	1.82	1.81	1.81	1.83	1.81	1.83
令和7年	1.82	1.88	1.88	1.92	1.82	1.84	1.73	1.70	1.75	1.81	1.70	1.77	1.80	1.77
令和8年	1.73	1.68	1.79											

(注) 1. 月別の数値は受理地別・季節調整値。なお、季節調整値は、毎年1月に過去5年分を遡って新季節指数により改定される。  
 2. 年計及び年度計は受理地別・原数値。

## Ⅷ - ① 就業地別、所別有効求人倍率(令和8年3月)

	有効求人数 (受理地)	有効求人数 (就業地)	差	増減率	有効求職者数	有効求人倍率 (受理地)	有効求人倍率 (就業地)	差
局計(季節調整値)	23,815	25,805	1,990	8.4	21,646	1.10	1.19	0.09
局計(原数値)	26,025	28,001	1,976	7.6	23,572	1.10	1.19	0.09
盛岡	10,568	9,989	▲ 579	▲ 5.5	9,475	1.12	1.05	▲ 0.07
釜石	1,136	1,545	409	36.0	1,478	0.77	1.05	0.28
宮古	1,262	1,337	75	5.9	1,411	0.89	0.95	0.06
花巻	2,914	2,801	▲ 113	▲ 3.9	1,945	1.50	1.44	▲ 0.06
一関	2,277	2,683	406	17.8	2,169	1.05	1.24	0.19
水沢	2,457	3,192	735	29.9	2,047	1.20	1.56	0.36
北上	2,648	3,186	538	20.3	1,728	1.53	1.84	0.31
大船渡	1,012	1,075	63	6.2	1,230	0.82	0.87	0.05
二戸	930	1,129	199	21.4	979	0.95	1.15	0.20
久慈	821	1,008	187	22.8	1,110	0.74	0.91	0.17

## Ⅷ - ② 就業地別、所別新規求人倍率(令和8年3月)

	新規求人数 (受理地)	新規求人数 (就業地)	差	増減率	新規求職者数	新規求人倍率 (受理地)	新規求人倍率 (就業地)	差
局計(季節調整値)	8,898	9,558	660	7.4	4,971	1.79	1.92	0.13
局計(原数値)	9,291	9,914	623	6.7	5,574	1.67	1.78	0.11
盛岡	3,897	3,582	▲ 315	▲ 8.1	2,016	1.93	1.78	▲ 0.15
釜石	431	602	171	39.7	403	1.07	1.49	0.42
宮古	541	515	▲ 26	▲ 4.8	327	1.65	1.57	▲ 0.08
花巻	985	896	▲ 89	▲ 9.0	538	1.83	1.67	▲ 0.16
一関	628	805	177	28.2	480	1.31	1.68	0.37
水沢	910	1,202	292	32.1	571	1.59	2.11	0.52
北上	889	1,151	262	29.5	433	2.05	2.66	0.61
大船渡	385	380	▲ 5	▲ 1.3	298	1.29	1.28	▲ 0.01
二戸	353	414	61	17.3	241	1.46	1.72	0.26
久慈	272	334	62	22.8	267	1.02	1.25	0.23

(注) 1. 季節求人について、安定所別の就業地には含まれていない。

2. 就業地として複数の市町村が挙げられている求人については、求人数を該当の市町村に割り当てることにより集計。

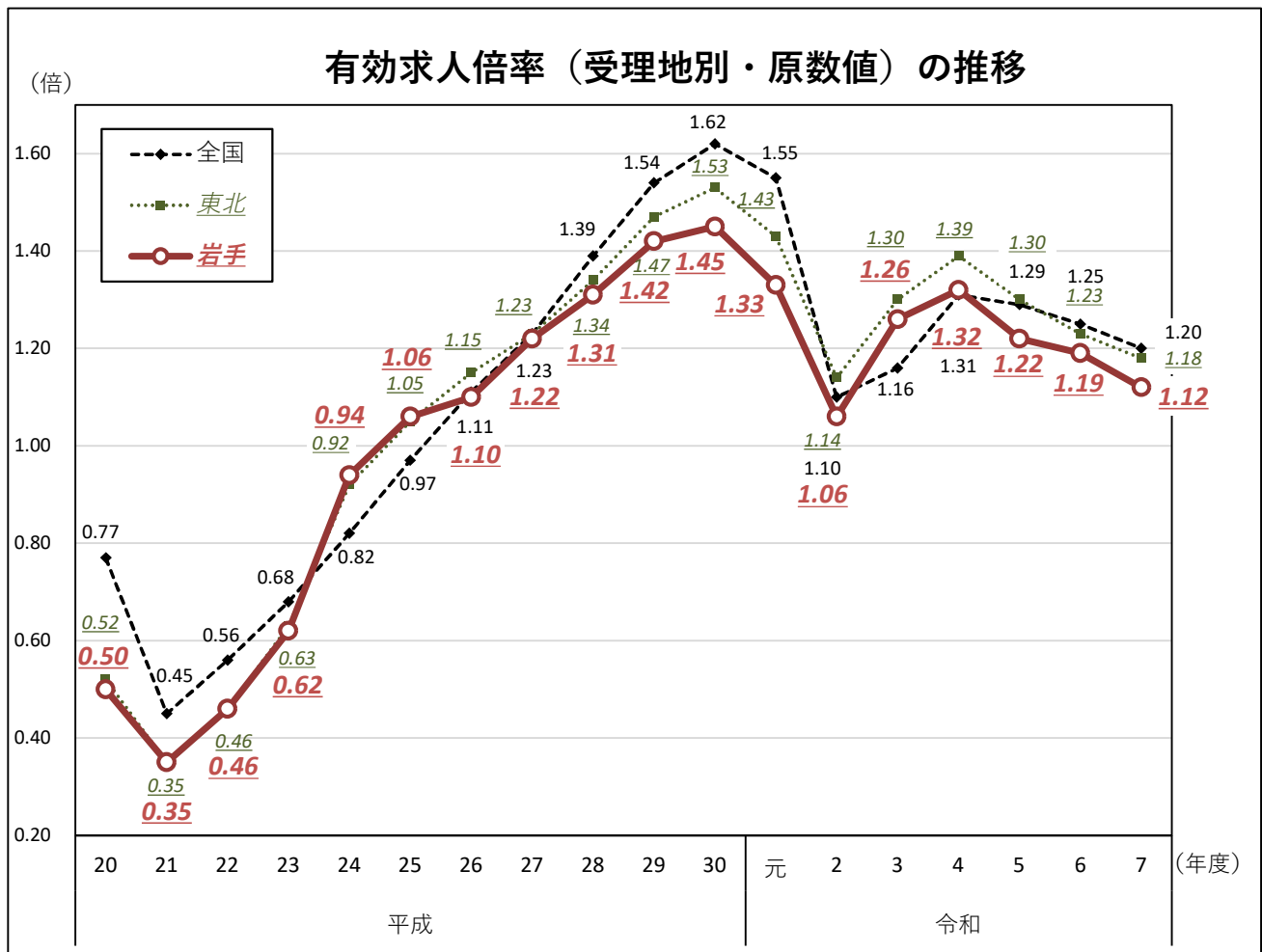
(例－求人数5人で就業地がA市、B市、C市の場合、A市2人、B市2人、C市1人となる)

# 一般職業紹介状況(令和7年度分)

- 有効求人倍率は、前年度を0.07ポイント下回る1.12倍

3年連続の低下 -

(原数値)	令和7年度		令和6年度		前年比	
	R7.4~R8.3計	(月平均)	R6.4~R7.3計	(月平均)	増減数	増減率
有効求人倍率	1.12倍		1.19倍		▲ 0.07P	-
有効求人数	286,225	(23,852)	299,343	(24,945)	▲ 13,118	▲ 4.4%
有効求職者数	255,925	(21,327)	252,289	(21,024)	3,636	1.4%
新規求人倍率	1.77倍		1.83倍		▲ 0.06P	-
新規求人数	103,508	(8,626)	107,600	(8,967)	▲ 4,092	▲ 3.8%
新規求職申込件数	58,529	(4,877)	58,790	(4,899)	▲ 261	▲ 0.4%



## 《用語の解説》

### 新規求人数

ハローワークにおいて、その月に新たに受け付けた求人数(採用予定人数)。

### 有効求人数

当月の「新規求人数」に「前月から繰り越された求人数」を加えた数。

ハローワークで扱う求人は、原則として求人申込日の翌々月末まで有効(採用決定や取消を除く)。

	4月	5月	6月	7月	8月
4月受理	求人受理月	繰り越された求人			
5月受理		求人受理月	繰り越された求人		
6月受理			求人受理月	繰り越された求人	
新規求人数	1	1	1	0	0
有効求人数	1	2	3	2	1

### 新規求職者数

ハローワークとハローワークインターネットサービスにおいて、その月に新たに求職申込を受け付けた件数。

### 有効求職者数

当月の「新規求職者数」に「前月から繰り越された求職者数」を加えた数。

### 求人倍率

求職者1人に対し、何人分の求人があるかという割合を見るもの。次の式で計算される。

新規求人倍率 = 新規求人数 ÷ 新規求職者数

有効求人倍率 = 有効求人数 ÷ 有効求職者数

### 就職件数

有効求職者がハローワークの紹介によって就職した件数と、ハローワークインターネットサービスから直接応募し就職を確認した件数の合計。

### 季節調整値

景気の動きに直接関係なく、単に一年を周期として繰り返す季節的な要因による変動の影響を取り除いた値。

これにより前月や前々月との比較など月々の変化を適正に評価できるようになる。

### 原数値

季節調整を行う前の実際の取扱件数を集計したもの。季節的な要因による変動の影響を取り除くため、評価する際は前年同月(同期)と比較する。

### 受理地別求人数

求人を受理したハローワークが所在する地域別に求人数を集計した数。

岩手県内で受理した求人数の集計であり、就業場所が他県の求人を含む。

### 就業地別求人数

求人票に記載された就業場所をもとに、実際に就業する地域別に求人数を集計した数。

就業場所が岩手県内となる求人数の集計であり、他県で受理した求人を含む。

### 常用

雇用契約において雇用期間の定めがないか、又は4か月以上の雇用期間が定められているもの。季節労働は除く。