

厚生労働省岩手労働局発表  
令和7年3月4日(火)

## 【照会先】

岩手労働局職業安定部職業安定課

課長 菊池 勝雄

地方労働市場情報官 新藤 淳

電話 019 (604) 3004

## 一般職業紹介状況(令和7年1月分)

- 県内の雇用情勢は、求人が求職を上回って推移しているものの、弱さが続いている。  
引き続き物価上昇等の影響に注意する必要がある -

○ 有効求人倍率(受理地別・季節調整値)は、5カ月ぶりに前月を上回る。

有効求人倍率 **1.18 倍** (前月 1.17 倍) 前月比 0.01P 上回る ↑

〈有効〉	今月	前月	前月比		前年同月比	
			増減数	増減率	増減数	増減率
有効求人数	24,422	24,744	▲ 322	▲ 1.3%	▲ 1,484	▲ 5.7%
有効求職者数	20,663	21,080	▲ 417	▲ 2.0%	▲ 1,050	▲ 4.8%

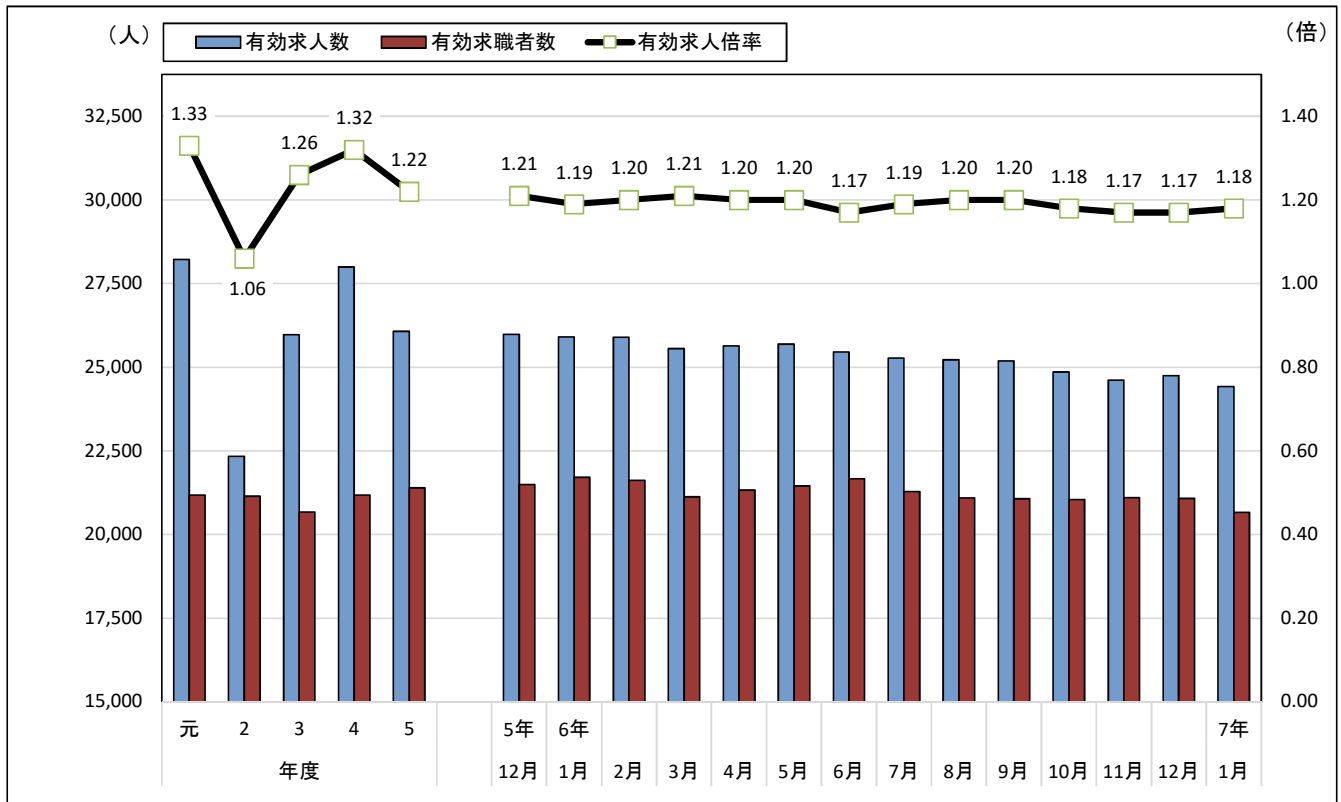
○ 新規求人倍率(受理地別・季節調整値)は、3カ月連続で前月を上回る。

新規求人倍率 **1.83 倍** (前月 1.82 倍) 前月比 0.01P 上回る ↑

〈新規〉	今月	前月	前月比		前年同月比	
			増減数	増減率	増減数	増減率
新規求人数	8,938	9,033	▲ 95	▲ 1.1%	▲ 390	▲ 4.2%
新規求職者数	4,884	4,953	▲ 69	▲ 1.4%	▲ 706	▲ 12.6%

- (注) 1. 季節調整値による数値、比較である。  
2. 季節調整法はセンサス局法Ⅱ(X-12-ARIMA)による。なお、令和6年1月から令和6年12月の数値が揃ったため、令和7年1月分公表時に令和6年までのデータにより再計算を行い、令和6年12月以前の数値を改定した。  
3. 数値は、全数(新規学卒者を除く)である。  
4. 表中の「P」はポイント差を示す。  
5. ハローワークインターネットサービスの機能拡充に伴い、令和3年9月以降の数値には、ハローワークに来所せず、オンライン上で求職登録した求職者数や、求職者がハローワークインターネットサービスの求人に直接応募した就職件数等が含まれている。  
6. 過去の求人数、求職者数等について訂正のお知らせを掲載しておりますので、以下の資料でご確認願います。  
正誤情報-厚生労働省: <https://www.mhlw.go.jp/toukei/list/114-1-seigo.html>

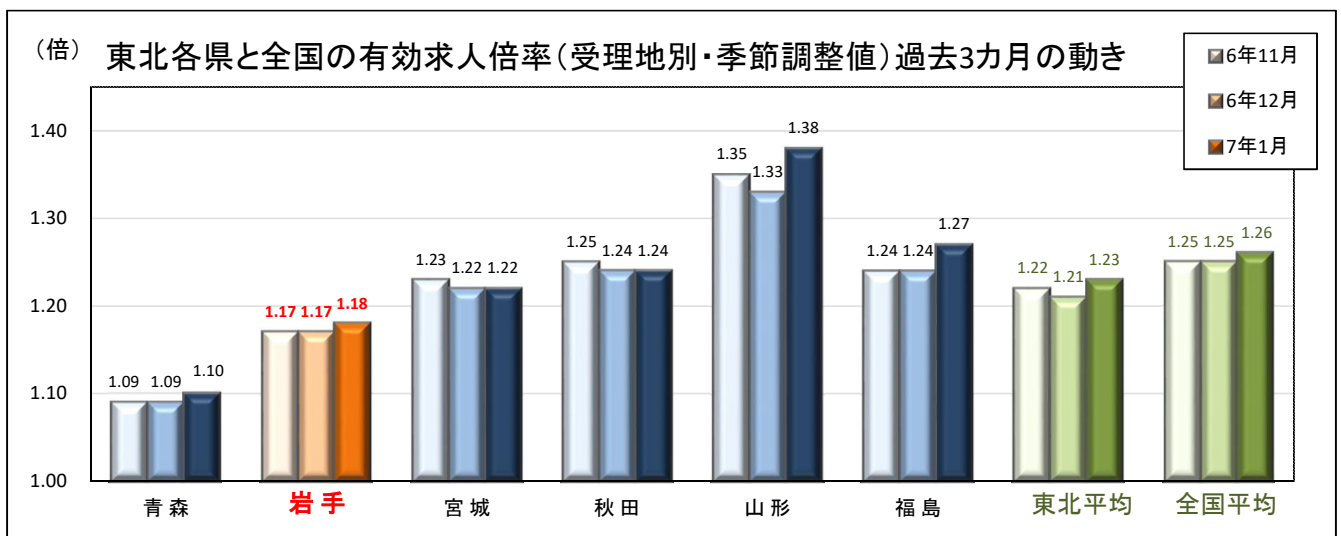
## I - ① 岩手県内の求人、求職及び求人倍率(受理地別・季節調整値)の推移



(注) 年度計は受理地別・原数値。

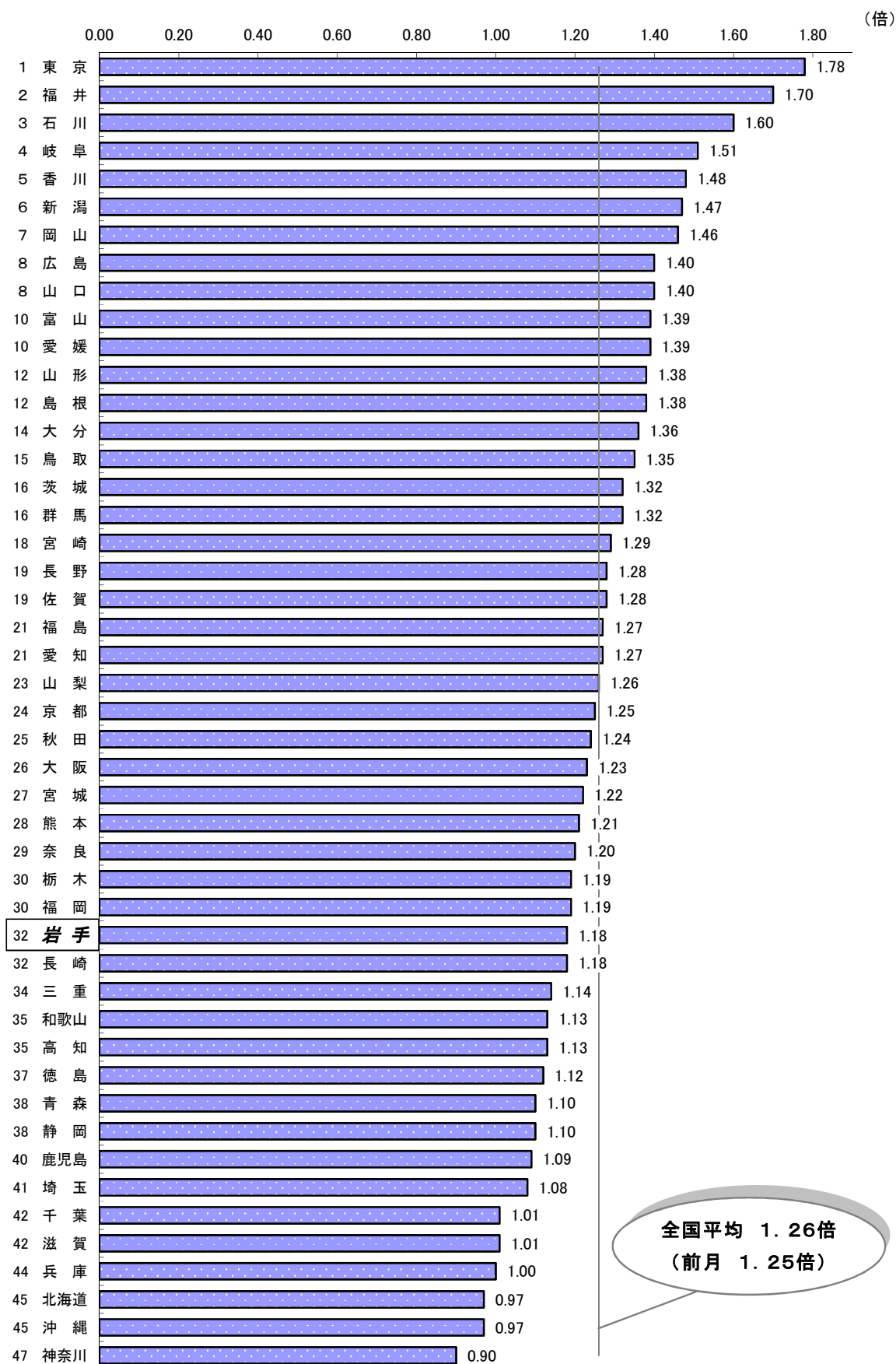
## I - ② 全国と東北各県の有効求人倍率(受理地別・季節調整値)

- ① 全国の有効求人倍率は、1.26倍。前月(1.25倍)を0.01ポイント上回る。
- ② 東北の有効求人倍率は、1.23倍。前月(1.21倍)を0.02ポイント上回る。



(注) 月別の数値は受理地別・季節調整値。なお、季節調整値は、毎年1月に過去5年分を遡って新季節指数により改定される。

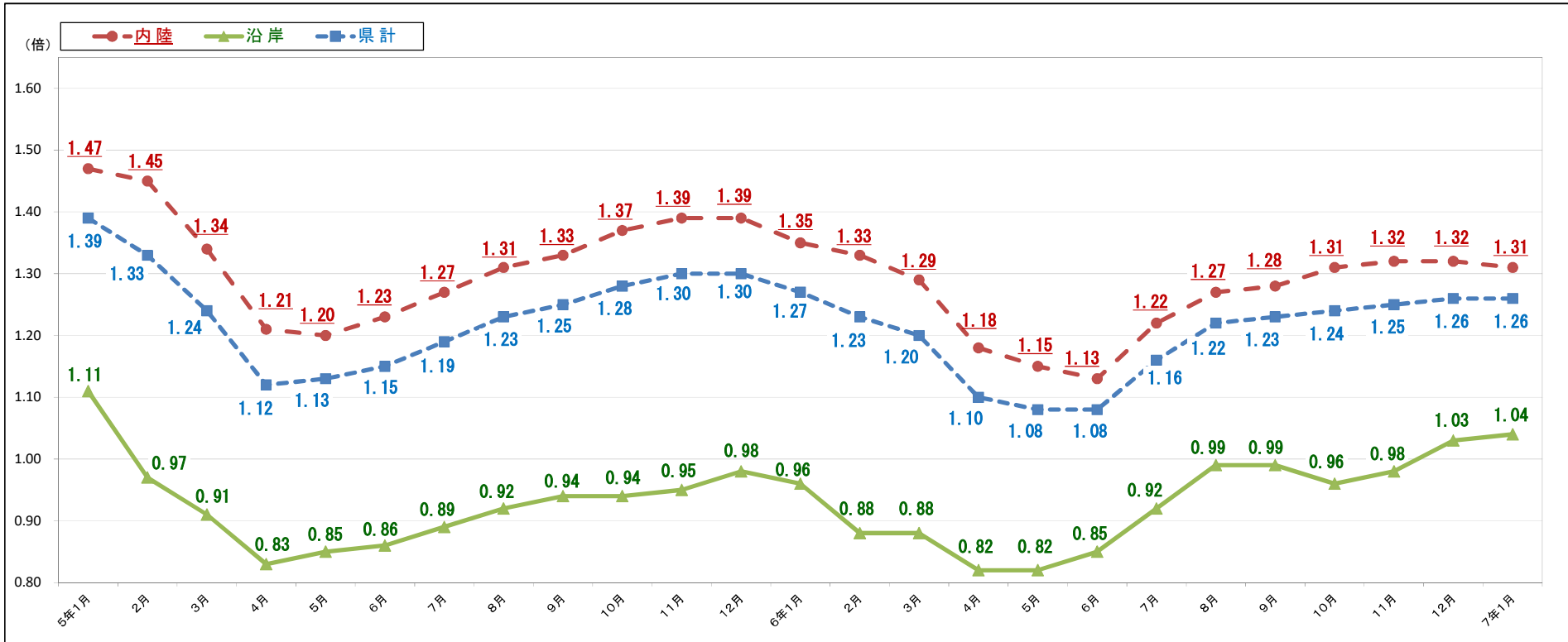
# I - ③ 全国平均及び都道府県別有効求人倍率(受理地別・季節調整値)



資料出所:厚生労働省「職業安定業務統計」

I-④ 沿岸・内陸別有効求人倍率等の推移(受理地別・原数値)

4



	5年1月	2月	3月	4月	5月	6月	7月	8月	9月	10月	11月	12月	6年1月	2月	3月	4月	5月	6月	7月	8月	9月	10月	11月	12月	7年1月	(P、%) 前年同月 差(比)
釜石	1.33	1.17	1.18	1.12	1.15	1.09	1.08	1.16	1.20	1.19	1.22	1.18	1.14	1.12	1.19	1.02	0.91	0.98	1.03	1.17	1.05	1.04	1.07	1.12	1.11	▲0.03
宮古	1.24	0.97	0.86	0.74	0.80	0.78	0.80	0.86	0.86	0.87	0.87	0.95	0.96	0.83	0.73	0.73	0.84	0.86	0.98	1.12	1.25	1.13	0.99	1.19	1.12	0.16
大船渡	0.97	0.94	0.89	0.79	0.73	0.80	0.84	0.89	0.91	0.89	0.91	0.99	1.00	0.85	0.90	0.87	0.79	0.76	0.85	0.89	0.83	0.82	0.93	0.91	1.00	0.00
久慈	0.89	0.76	0.65	0.62	0.70	0.73	0.78	0.72	0.73	0.74	0.72	0.75	0.67	0.69	0.69	0.61	0.71	0.72	0.76	0.73	0.80	0.83	0.91	0.87	0.90	0.23
沿岸計	1.11	0.97	0.91	0.83	0.85	0.86	0.89	0.92	0.94	0.94	0.95	0.98	0.96	0.88	0.88	0.82	0.82	0.85	0.92	0.99	0.99	0.96	0.98	1.03	1.04	0.08
沿岸部 有効求人数	5,238	5,543	5,400	4,450	4,136	3,897	3,772	3,834	3,949	4,001	3,960	3,905	4,238	4,481	4,623	4,213	3,871	3,685	3,706	3,849	3,901	3,957	3,982	4,054	4,276	0.9
沿岸部 有効求職者数	4,708	5,703	5,919	5,355	4,843	4,550	4,257	4,147	4,201	4,279	4,175	3,981	4,414	5,092	5,229	5,139	4,701	4,357	4,037	3,871	3,942	4,111	4,048	3,918	4,098	▲7.2
盛岡	1.29	1.29	1.22	1.07	1.07	1.10	1.15	1.19	1.23	1.30	1.35	1.35	1.30	1.31	1.26	1.16	1.15	1.13	1.20	1.23	1.24	1.28	1.28	1.27	1.28	▲0.02
花巻	1.66	1.68	1.43	1.31	1.32	1.37	1.41	1.51	1.52	1.58	1.62	1.68	1.67	1.62	1.51	1.29	1.26	1.15	1.16	1.19	1.22	1.27	1.32	1.47	1.47	▲0.20
一関	1.65	1.66	1.41	1.32	1.33	1.30	1.40	1.42	1.39	1.32	1.32	1.33	1.25	1.14	1.09	0.99	1.02	1.03	1.17	1.27	1.26	1.24	1.25	1.28	1.29	0.04
水沢	1.43	1.41	1.41	1.32	1.30	1.31	1.33	1.32	1.34	1.37	1.29	1.26	1.25	1.16	1.18	1.15	1.01	1.01	1.05	1.11	1.17	1.26	1.22	1.27	1.24	▲0.01
北上	2.20	2.11	1.87	1.81	1.73	1.77	1.81	1.86	1.75	1.72	1.73	1.67	1.75	1.72	1.65	1.57	1.54	1.54	1.73	1.88	1.86	1.80	1.91	1.72	1.69	▲0.06
二戸	1.38	1.21	1.18	0.99	0.90	0.94	1.03	1.09	1.08	1.06	1.05	1.05	1.04	1.10	1.16	1.00	0.90	0.87	1.00	1.11	1.08	1.04	0.96	0.94	0.96	▲0.08
内陸計	1.47	1.45	1.34	1.21	1.20	1.23	1.27	1.31	1.33	1.37	1.39	1.39	1.35	1.33	1.29	1.18	1.15	1.13	1.22	1.27	1.28	1.31	1.32	1.32	1.31	▲0.04
内陸部 有効求人数	23,545	25,756	24,851	21,524	21,042	21,186	20,835	21,241	21,586	22,431	22,321	21,619	22,434	24,158	23,217	21,362	21,099	20,164	20,387	20,140	20,357	21,099	20,839	20,242	20,954	▲6.6
内陸部 有効求職者数	16,057	17,756	18,513	17,766	17,505	17,268	16,356	16,157	16,222	16,389	16,074	15,597	16,806	18,196	18,032	18,061	18,333	17,804	16,767	15,861	15,857	16,085	15,772	15,341	15,935	▲4.0
県計	1.39	1.33	1.24	1.12	1.13	1.15	1.19	1.23	1.25	1.28	1.30	1.30	1.27	1.23	1.20	1.10	1.08	1.08	1.16	1.22	1.23	1.24	1.25	1.26	1.26	▲0.01

(注) 沿岸部・内陸部の有効求人数・有効求職者数について、前年同月比がプラスだった場合赤色、マイナスだった場合青色、増減が無かった場合黄色に着色。

## Ⅱ 正社員有効求人倍率(受理地別・原数値)及び構成比の推移

年度・月別

項目 年月	有効求人倍率(倍)				正社員構成比(%)			
	(注)全体	うち正社員		全国の正社員	新規求人数に占める割合		就職件数に占める割合	
		前年同月差			前年同月差	前年同月差		
4年度	1.32	0.90	0.02	1.01	40.8	▲ 1.5	34.4	▲ 2.8
5年度	1.22	0.89	▲ 0.01	1.02	44.1	3.3	37.7	3.3
5年12月	1.21	0.95	▲ 0.01	1.08	47.8	7.0	38.6	0.4
6年1月	1.19	0.90	0.01	1.05	42.1	5.7	41.7	8.2
2月	1.20	0.86	0.04	1.04	36.9	2.2	30.1	1.9
3月	1.21	0.85	0.02	1.01	46.0	3.7	29.9	7.6
4月	1.20	0.85	0.02	0.96	47.3	0.8	40.8	9.0
5月	1.20	0.84	0.01	0.94	42.0	2.3	38.7	0.3
6月	1.17	0.85	▲ 0.02	0.96	49.0	▲ 0.2	38.8	0.9
7月	1.19	0.90	0.01	0.99	48.3	1.9	45.2	3.5
8月	1.20	0.93	0.02	1.00	42.9	0.7	43.9	▲ 0.3
9月	1.20	0.95	0.03	1.01	50.0	1.2	41.2	▲ 3.9
10月	1.18	0.95	0.02	1.03	46.5	1.5	41.1	▲ 3.1
11月	1.17	0.97	0.03	1.06	42.3	1.5	39.6	▲ 2.2
12月	1.17	0.98	0.03	1.11	49.1	1.3	39.3	0.7
7年1月	1.18	0.97	0.07	1.08	45.6	3.5	41.9	0.2

(注) この表の「全体」の有効求人倍率(月別分)は、季節調整値。

○安定所別(令和7年1月)

項目 所別	受理地別・原数値						
	有効求人倍率(倍)			正社員構成比(%)			
	全体	うち正社員		新規求人数に占める割合		就職件数に占める割合	
前年同月差			前年同月差		前年同月差		
盛岡	1.28	0.90	0.06	43.4	6.4	45.6	4.5
釜石	1.11	0.79	▲ 0.01	52.2	9.7	35.1	▲ 0.2
宮古	1.12	1.01	0.27	47.3	9.2	43.6	5.3
花巻	1.47	1.13	▲ 0.13	39.2	▲ 5.1	38.1	▲ 3.2
一関	1.29	1.08	0.06	49.3	0.0	41.3	0.9
水沢	1.24	0.98	0.06	49.8	2.5	42.6	▲ 3.7
北上	1.69	1.40	0.14	53.5	1.6	42.1	3.2
大船渡	1.00	0.71	0.00	33.5	▲ 1.6	36.8	▲ 13.8
二戸	0.96	1.03	0.15	53.6	9.1	44.9	▲ 1.8
久慈	0.90	0.80	0.25	47.7	▲ 2.3	36.2	▲ 12.4
内陸計	1.31	1.00	0.05	45.9	3.4	43.2	1.5
沿岸計	1.04	0.83	0.12	43.7	3.7	38.2	▲ 3.8

○産業別新規求人数に占める  
正社員割合(令和7年1月)

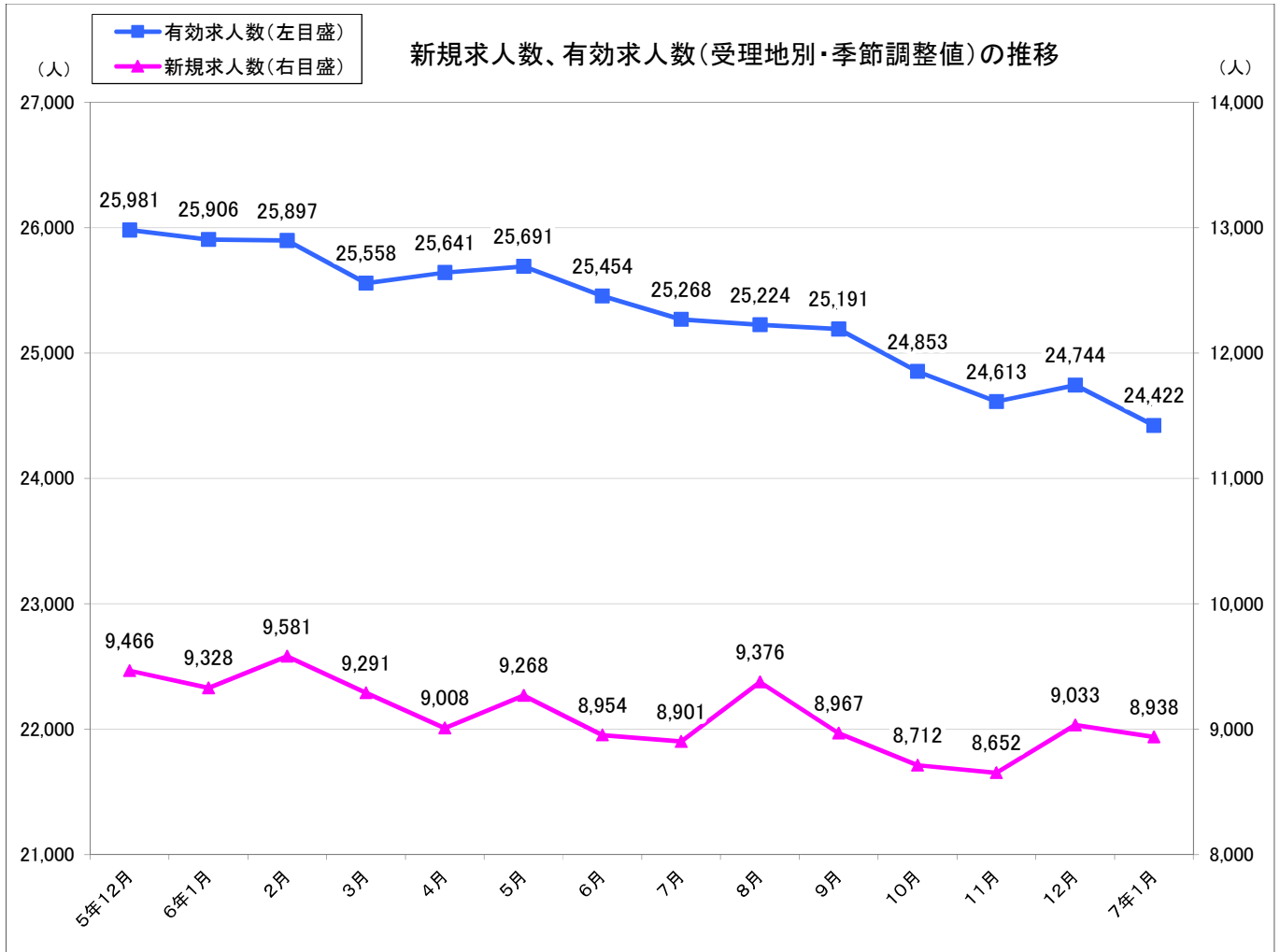
産業計(受理地別・原数値)	45.6
D 建設業	89.9
E 製造業	62.4
H 運輸業、郵便業	77.7
I 卸売業、小売業	38.1
K 不動産業、物品賃貸業	77.0
L 学術研究、 専門・技術サービス業	60.4
M 宿泊業、 飲食サービス業	19.6
N 生活関連サービス業、 娯楽業	41.5
O 教育、学習支援業	22.6
P 医療、福祉	48.0
R サービス業 (他に分類されないもの)	26.3

(注) 正社員有効求人倍率=正社員有効求人数/常用フルタイム有効求職者数。

なお、常用フルタイム有効求職者には、フルタイムの派遣労働者や契約社員を希望する者も含まれるため、  
厳密な意味での正社員有効求人倍率より低い値となる。

### Ⅲ 求人

#### ① 新規求人数、有効求人数等の推移(主な産業の新規求人数含む)



(人・%)

(人・%)

項目 年月	新規求人数		有効求人数		主な産業 (新規求人数) 年月	建設業		製造業		卸売業、小売業		サービス業 (他に分類されないもの)	
	前月比	前月比	前月比	前年同月比		前年同月比	前年同月比	前年同月比	前年同月比				
元年度	124,226	▲ 5.7	338,627	▲ 6.2	元年度	13,503	▲ 2.9	12,645	▲ 18.4	17,694	▲ 12.4	14,443	▲ 15.1
2年度	100,030	▲ 19.5	267,947	▲ 20.9	2年度	12,976	▲ 3.9	10,375	▲ 18.0	14,145	▲ 20.1	12,707	▲ 12.0
3年度	114,575	14.5	311,598	16.3	3年度	13,547	4.4	15,699	51.3	15,640	10.6	17,075	34.4
4年度	122,384	6.8	335,939	7.8	4年度	12,220	▲ 9.8	15,636	▲ 0.4	15,878	1.5	17,993	5.4
5年度	112,571	▲ 8.0	312,840	▲ 6.9	5年度	11,575	▲ 5.3	13,880	▲ 11.2	14,445	▲ 9.0	16,720	▲ 7.1
5年12月	9,466	▲ 1.4	25,981	▲ 0.8	5年12月	869	▲ 6.0	1,102	▲ 5.1	1,081	▲ 5.8	1,181	▲ 17.6
6年1月	9,328	▲ 1.5	25,906	▲ 0.3	6年1月	1,017	2.4	1,059	▲ 15.3	1,303	0.2	1,514	▲ 9.1
2月	9,581	2.7	25,897	▲ 0.0	2月	919	▲ 4.6	1,108	▲ 14.8	1,114	▲ 21.2	1,525	10.6
3月	9,291	▲ 3.0	25,558	▲ 1.3	3月	978	▲ 2.7	1,181	▲ 3.7	1,222	2.2	1,186	▲ 22.9
4月	9,008	▲ 3.0	25,641	0.3	4月	1,043	▲ 0.9	977	▲ 14.8	1,157	(0.9)	1,300	(▲ 12.8)
5月	9,268	2.9	25,691	0.2	5月	881	▲ 2.0	1,024	▲ 11.0	1,138	(▲ 19.9)	1,660	(19.4)
6月	8,954	▲ 3.4	25,454	▲ 0.9	6月	939	▲ 13.8	969	▲ 16.4	1,025	(▲ 11.6)	1,110	(▲ 17.3)
7月	8,901	▲ 0.6	25,268	▲ 0.7	7月	953	4.3	1,106	3.3	1,094	(12.6)	1,339	(▲ 11.8)
8月	9,376	5.3	25,224	▲ 0.2	8月	916	8.3	1,030	▲ 16.5	1,028	(▲ 25.2)	1,586	(16.5)
9月	8,967	▲ 4.4	25,191	▲ 0.1	9月	995	▲ 9.7	932	▲ 25.9	1,093	(▲ 17.2)	1,045	(▲ 18.9)
10月	8,712	▲ 2.8	24,853	▲ 1.3	10月	968	▲ 8.8	1,171	▲ 7.7	1,237	(6.5)	1,427	(▲ 10.5)
11月	8,652	▲ 0.7	24,613	▲ 1.0	11月	797	▲ 3.7	992	▲ 13.1	1,220	(4.2)	1,535	(15.7)
12月	9,033	4.4	24,744	0.5	12月	793	▲ 8.7	955	▲ 13.3	1,022	(▲ 5.5)	1,037	(▲ 12.2)
7年1月	8,938	▲ 1.1	24,422	▲ 1.3	7年1月	1,019	0.2	1,050	▲ 0.8	1,251	(▲ 4.0)	1,206	(▲ 20.3)

(注) 1. 数値は、全数(新規学卒者を除く)である。

2. 新規求人数、有効求人数の年度計及び産業別は受理地別・原数値。

3. 年度計の欄において、項目欄の「前月比」、「前年同月比」は「前年度比」と読み替える。

4. 産業分類は、令和6年4月以降については令和5年7月改定の「日本標準産業分類」に基づく区分、令和6年3月以前については平成25年10月改定の「日本標準産業分類」に基づく区分により表章し、対前年同月比については、産業分類改定による影響のある産業について( )で示している。

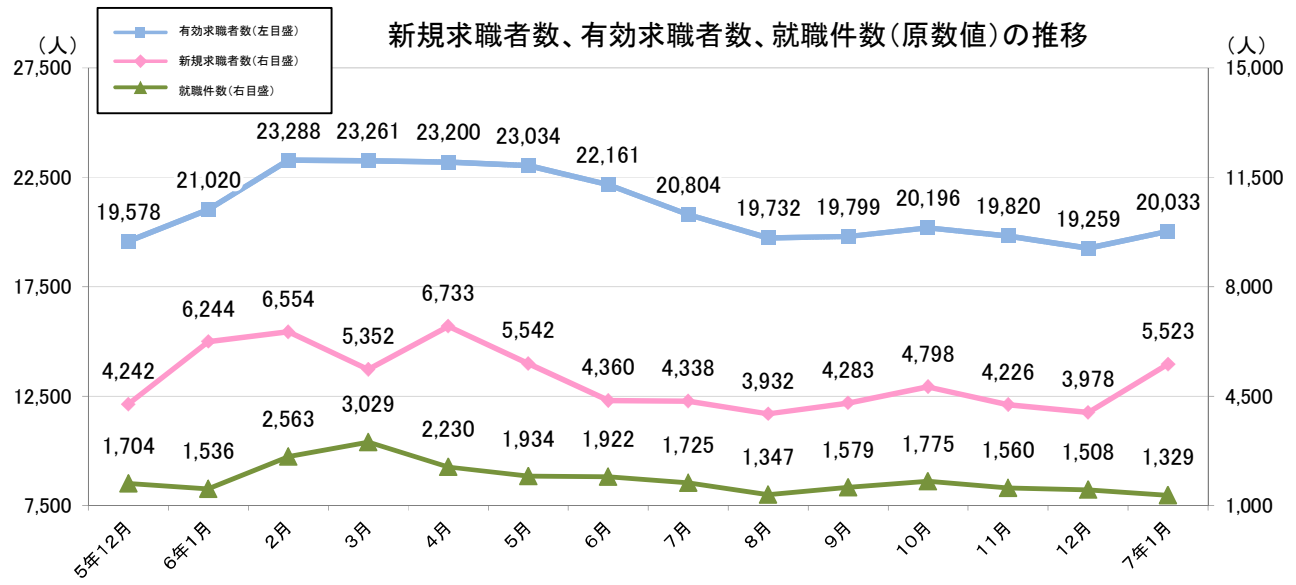
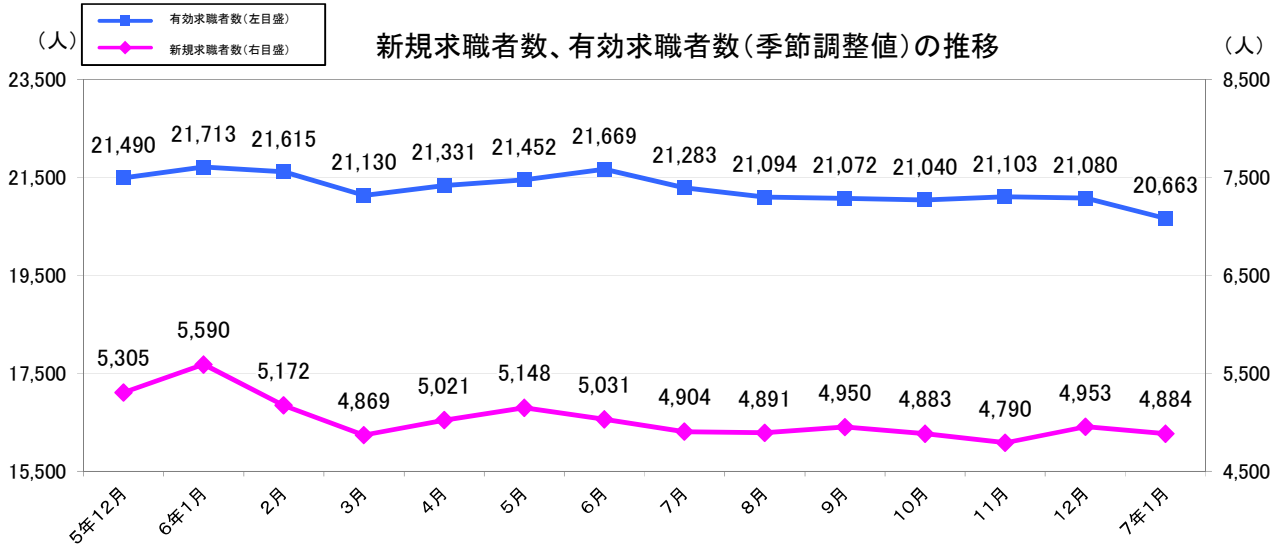
Ⅲ - ② 産業別、規模別新規求人状況(令和7年1月分)(受理地別・原数値)

	新規求人数(人)			前年同月新規求人数(人)			対前年 同月差	対前年同月比(%)			
	計	一般	パートタイム	計	一般	パートタイム		計	一般	パートタイム	
A, B 農、林、漁業(01~04)	194	106	88	170	126	44	24	14.1	▲ 15.9	100.0	
C 鉱業、採石業、砂利採取業(05)	18	18	0	5	5	0	13	260.0	260.0	—	
D 建設業(06~08)	1,019	983	36	1,017	980	37	2	0.2	0.3	▲ 2.7	
(06 総合工事業)	640	616	24	635	612	23	5	0.8	0.7	4.3	
E 製造業(09~32)	1,050	888	162	1,059	850	209	▲ 9	▲ 0.8	4.5	▲ 22.5	
09 食料品製造業	308	226	82	339	224	115	▲ 31	▲ 9.1	0.9	▲ 28.7	
10 飲料・たばこ・飼料製造業	29	25	4	28	23	5	1	3.6	8.7	▲ 20.0	
11 繊維工業	34	29	5	46	33	13	▲ 12	▲ 26.1	▲ 12.1	▲ 61.5	
12 木材・木製品製造業	22	21	1	27	25	2	▲ 5	▲ 18.5	▲ 16.0	▲ 50.0	
13 家具・装備品製造業	6	6	0	3	3	0	3	100.0	100.0	—	
14 パルプ・紙・紙加工品製造業	15	15	0	10	6	4	5	50.0	150.0	▲ 100.0	
15 印刷・同関連業	10	10	0	18	17	1	▲ 8	▲ 44.4	▲ 41.2	▲ 100.0	
16 化学工業	37	33	4	39	31	8	▲ 2	▲ 5.1	6.5	▲ 50.0	
17 石油製品・石炭製品製造業	1	1	0	1	1	0	0	0.0	0.0	—	
18 プラスチック製品製造業	72	72	0	41	39	2	31	75.6	84.6	▲ 100.0	
19 ゴム製品製造業	5	3	2	5	5	0	0	0.0	▲ 40.0	—	
21 窯業・土石製品製造業	28	27	1	44	40	4	▲ 16	▲ 36.4	▲ 32.5	▲ 75.0	
22 鉄鋼業	14	13	1	17	17	0	▲ 3	▲ 17.6	▲ 23.5	—	
23 非鉄金属製造業	8	8	0	6	5	1	2	33.3	60.0	▲ 100.0	
24 金属製品製造業	79	72	7	69	58	11	10	14.5	24.1	▲ 36.4	
25 はん用機械器具製造業	35	32	3	38	34	4	▲ 3	▲ 7.9	▲ 5.9	▲ 25.0	
26 生産用機械器具製造業	39	34	5	37	36	1	2	5.4	▲ 5.6	400.0	
27 業務用機械器具製造業	26	17	9	19	16	3	7	36.8	6.3	200.0	
28 電子部品・デバイス・電子回路製造業	56	50	6	78	69	9	▲ 22	▲ 28.2	▲ 27.5	▲ 33.3	
29 電気機械器具製造業	56	45	11	39	32	7	17	43.6	40.6	57.1	
30 情報通信機械器具製造業	31	27	4	14	13	1	17	121.4	107.7	300.0	
31 輸送用機械器具製造業	108	100	8	92	87	5	16	17.4	14.9	60.0	
(311 自動車・同附属品製造業)	103	95	8	91	86	5	12	13.2	10.5	60.0	
(313 船舶製造・修理業、船用機関製造業)	3	3	0	1	1	0	2	200.0	200.0	—	
20,32 その他の製造業	31	22	9	49	36	13	▲ 18	▲ 36.7	▲ 38.9	▲ 30.8	
F 電気・ガス・熱供給・水道業(33~36)	26	19	7	21	18	3	(5)	(23.8)	(5.6)	(133.3)	
G 情報通信業(37~41)	159	150	9	109	106	3	50	45.9	41.5	200.0	
(39 情報サービス業)	153	148	5	105	102	3	48	45.7	45.1	66.7	
H 運輸業、郵便業(42~49)	485	430	55	482	430	52	(3)	(0.6)	(0.0)	(5.8)	
I 卸売業、小売業(50~61)	1,251	560	691	1,303	486	817	(▲ 52)	(▲ 4.0)	(15.2)	(▲ 15.4)	
(50~55 卸売業)	234	150	84	218	150	68	(16)	(7.3)	(0.0)	(23.5)	
(56~61 小売業)	1,017	410	607	1,085	336	749	(▲ 68)	(▲ 6.3)	(22.0)	(▲ 19.0)	
J 金融業、保険業(62~67)	60	33	27	63	37	26	▲ 3	▲ 4.8	▲ 10.8	3.8	
K 不動産業、物品賃貸業(68~70)	152	121	31	123	100	23	29	23.6	21.0	34.8	
L 学術研究、専門・技術サービス業(71~74)	111	82	29	168	82	86	▲ 57	▲ 33.9	0.0	▲ 66.3	
M 宿泊業、飲食サービス業(75~77)	852	412	440	804	380	424	48	6.0	8.4	3.8	
(75 宿泊業)	203	95	108	164	75	89	39	23.8	26.7	21.3	
(76 飲食店)	624	308	316	621	296	325	3	0.5	4.1	▲ 2.8	
N 生活関連サービス業、娯楽業(78~80)	318	202	116	264	156	108	54	20.5	29.5	7.4	
O 教育、学習支援業(81、82)	186	84	102	197	72	125	▲ 11	▲ 5.6	16.7	▲ 18.4	
P 医療、福祉(83~85)	2,267	1,465	802	2,171	1,418	753	(96)	(4.4)	(3.3)	(6.5)	
(83 医療業)	856	598	258	916	637	279	(▲ 60)	(▲ 6.6)	(▲ 6.1)	(▲ 7.5)	
(85 社会保険・社会福祉・介護事業)	1,405	864	541	1,251	780	471	(154)	(12.3)	(10.8)	(14.9)	
Q 複合サービス事業(86、87)	82	64	18	75	55	20	7	9.3	16.4	▲ 10.0	
R サービス業(他に分類されないもの)(88~96)	1,206	888	318	1,514	1,208	306	(▲ 308)	(▲ 20.3)	(▲ 26.5)	(3.9)	
S, T 公務、その他(97~99)	768	237	531	1,099	243	856	▲ 331	▲ 30.1	▲ 2.5	▲ 38.0	
合計	10,204	6,742	3,462	10,644	6,752	3,892	▲ 440	▲ 4.1	▲ 0.1	▲ 11.0	
事業 所 規 模	29人以下	6,256	4,074	2,182	6,512	4,228	2,284	▲ 256	▲ 3.9	▲ 3.6	▲ 4.5
	30~99人	2,652	1,772	880	2,803	1,628	1,175	▲ 151	▲ 5.4	8.8	▲ 25.1
	100~299人	898	645	253	783	524	259	115	14.7	23.1	▲ 2.3
	300~499人	205	110	95	222	138	84	▲ 17	▲ 7.7	▲ 20.3	13.1
	500~999人	117	66	51	138	73	65	▲ 21	▲ 15.2	▲ 9.6	▲ 21.5
	1,000人以上	76	75	1	186	161	25	▲ 110	▲ 59.1	▲ 53.4	▲ 96.0

(注) 令和6年4月以降については令和5年7月改定の「日本標準産業分類」に基づく区分、令和6年3月以前については平成25年10月改定の「日本標準産業分類」に基づく区分により表章したものを、対前年同月差・比については、産業分類改定による影響のある産業について( )で示している。

# IV 求職者

## ① 新規求職者数、有効求職者数、就職件数の推移



項目	季節調整値 (人・%)			
	新規求職者数		有効求職者数	
	前月比	前月比	前月比	前月比
元年度	--	--	--	--
2年度	--	--	--	--
3年度	--	--	--	--
4年度	--	--	--	--
5年度	--	--	--	--
5年12月	5,305	1.5	21,490	0.1
6年1月	5,590	5.4	21,713	1.0
2月	5,172	▲ 7.5	21,615	▲ 0.5
3月	4,869	▲ 5.9	21,130	▲ 2.2
4月	5,021	3.1	21,331	1.0
5月	5,148	2.5	21,452	0.6
6月	5,031	▲ 2.3	21,669	1.0
7月	4,904	▲ 2.5	21,283	▲ 1.8
8月	4,891	▲ 0.3	21,094	▲ 0.9
9月	4,950	1.2	21,072	▲ 0.1
10月	4,883	▲ 1.4	21,040	▲ 0.2
11月	4,790	▲ 1.9	21,103	0.3
12月	4,953	3.4	21,080	▲ 0.1
7年1月	4,884	▲ 1.4	20,663	▲ 2.0

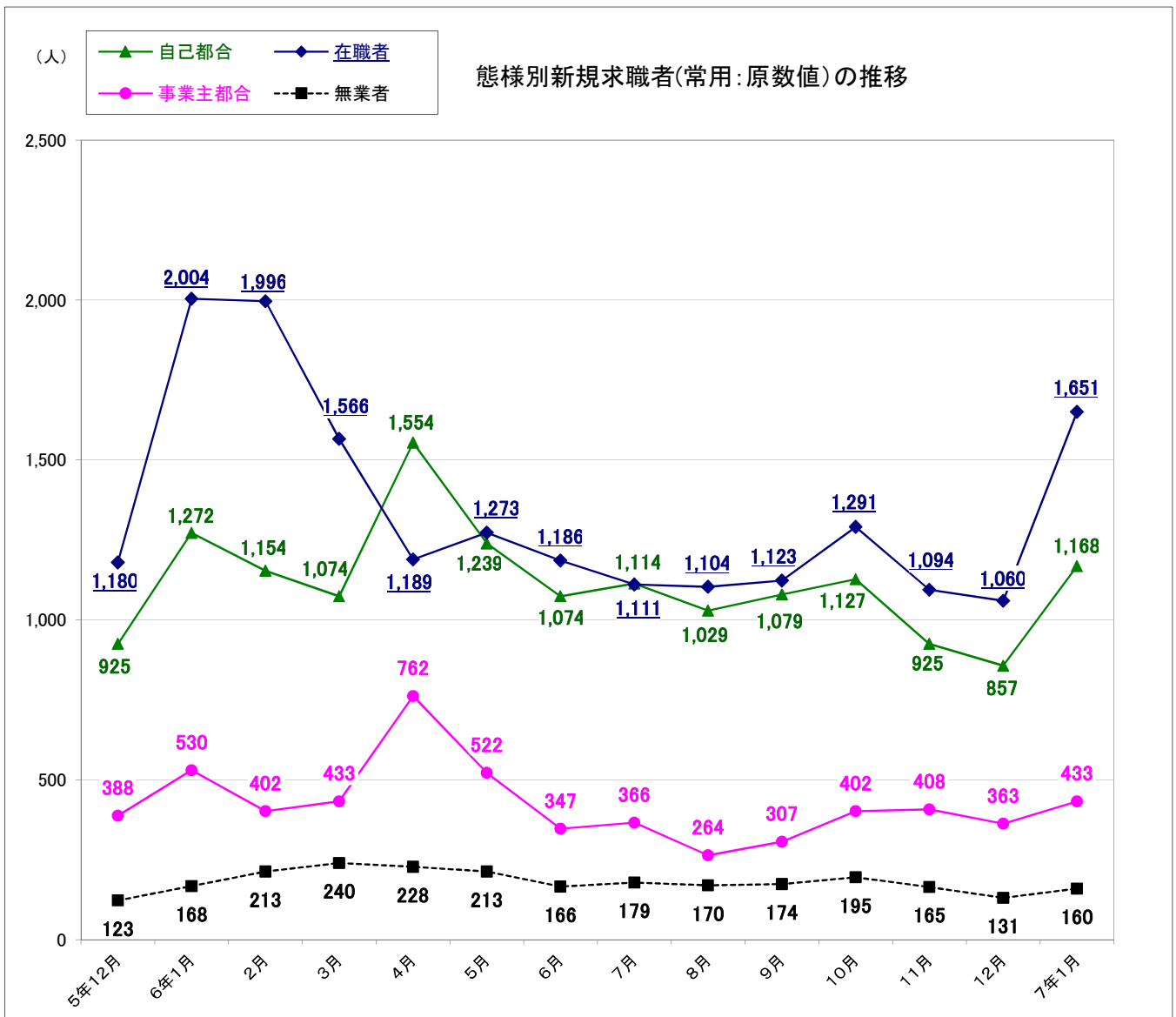
項目	原数値 (人・%)					
	新規求職者数		有効求職者数		就職件数	
	前年同月比	前年同月比	前年同月比	前年同月比	前年同月比	前年同月比
元年度	67,006	0.1	254,139	2.5	30,005	0.7
2年度	60,026	▲ 10.4	253,710	▲ 0.2	24,230	▲ 19.2
3年度	58,710	▲ 2.2	247,988	▲ 2.3	23,998	▲ 1.0
4年度	63,489	8.1	254,093	2.5	25,316	5.5
5年度	62,121	▲ 2.2	256,691	1.0	24,133	▲ 4.7
5年12月	4,242	2.6	19,578	2.5	1,704	0.2
6年1月	6,244	▲ 3.1	21,020	1.2	1,536	▲ 14.1
2月	6,554	▲ 9.3	23,288	▲ 0.7	2,563	3.6
3月	5,352	▲ 13.0	23,261	▲ 4.8	3,029	▲ 27.4
4月	6,733	0.4	23,200	0.3	2,230	▲ 10.3
5月	5,542	5.7	23,034	3.1	1,934	▲ 6.2
6月	4,360	▲ 8.3	22,161	1.6	1,922	▲ 6.3
7月	4,338	1.5	20,804	0.9	1,725	1.1
8月	3,932	▲ 11.0	19,732	▲ 2.8	1,347	▲ 12.2
9月	4,283	▲ 9.2	19,799	▲ 3.1	1,579	▲ 8.1
10月	4,798	▲ 5.2	20,196	▲ 2.3	1,775	▲ 7.4
11月	4,226	▲ 7.3	19,820	▲ 2.1	1,560	▲ 14.5
12月	3,978	▲ 6.2	19,259	▲ 1.6	1,508	▲ 11.5
7年1月	5,523	▲ 11.5	20,033	▲ 4.7	1,329	▲ 13.5

(注) 1. 数値は、全数(新規学卒者を除く)である。

2. 年度計の欄において、項目欄の「前年同月比」は「前年度比」と読み替える。



## IV - ② 態様別新規求職者の推移



(人・%)

項目 年月	在職者		離職者		事業主都合		自己都合		無業者	
	前年同月比	前年同月比	前年同月比	前年同月比	前年同月比	前年同月比	前年同月比	前年同月比	前年同月比	
元年度	18,870	▲ 2.0	22,057	▲ 3.6	5,986	▲ 7.0	14,806	▲ 2.8	2,583	▲ 16.8
2年度	15,075	▲ 20.1	21,661	▲ 1.8	6,289	5.1	14,134	▲ 4.5	2,445	▲ 5.3
3年度	15,766	4.6	19,740	▲ 8.9	5,159	▲ 18.0	13,450	▲ 4.8	2,256	▲ 7.7
4年度	17,980	14.0	20,068	1.7	5,104	▲ 1.1	13,837	2.9	2,310	2.4
5年度	17,002	▲ 5.4	20,387	1.6	5,333	4.5	13,940	0.7	2,240	▲ 3.0
5年12月	1,180	▲ 6.5	1,377	10.9	388	16.2	925	9.2	123	10.8
6年1月	2,004	▲ 10.5	1,906	6.4	530	14.5	1,272	2.2	168	▲ 5.1
2月	1,996	▲ 20.4	1,664	4.8	402	▲ 11.6	1,154	9.8	213	18.3
3月	1,566	▲ 11.6	1,588	▲ 6.6	433	0.7	1,074	▲ 9.0	240	▲ 14.0
4月	1,189	▲ 6.4	2,514	0.4	762	▲ 11.5	1,554	5.4	228	4.1
5月	1,273	6.3	1,871	2.2	522	11.3	1,239	0.1	213	9.2
6月	1,186	▲ 9.8	1,492	▲ 7.8	347	▲ 18.0	1,074	▲ 3.8	166	▲ 13.1
7月	1,111	▲ 6.7	1,580	2.7	366	9.9	1,114	▲ 1.7	179	▲ 2.2
8月	1,104	▲ 13.5	1,353	▲ 12.7	264	▲ 18.5	1,029	▲ 10.5	170	3.7
9月	1,123	▲ 17.4	1,453	▲ 6.0	307	▲ 9.4	1,079	▲ 3.7	174	▲ 7.4
10月	1,291	▲ 6.0	1,623	▲ 5.4	402	▲ 12.6	1,127	▲ 3.9	195	6.6
11月	1,094	▲ 14.4	1,393	▲ 10.1	408	10.0	925	▲ 16.6	165	▲ 4.6
12月	1,060	▲ 10.2	1,296	▲ 5.9	363	▲ 6.4	857	▲ 7.4	131	6.5
7年1月	1,651	▲ 17.6	1,692	▲ 11.2	433	▲ 18.3	1,168	▲ 8.2	160	▲ 4.8

(注) 1. 数値は、常用(パートを除く)である。

2. 年度計の欄において、項目欄の「前年同月比」は「前年度比」と読み替える。

# V 有効求人数、有効求職者数の推移

安定所別有効求人数(受理地別・原数値)

(人) (%)

項目	5年12月	6年1月	2月	3月	4月	5月	6月	7月	8月	9月	10月	11月	12月	7年1月	前年同月比
盛岡	11,131	11,460	12,650	11,889	10,999	11,009	10,589	10,676	10,416	10,520	11,027	10,815	10,405	10,846	▲ 5.4
釜石	1,331	1,371	1,487	1,682	1,476	1,276	1,280	1,198	1,306	1,209	1,241	1,254	1,273	1,284	▲ 6.3
宮古	1,024	1,147	1,227	1,108	1,075	1,064	996	1,024	1,082	1,193	1,157	1,052	1,191	1,217	6.1
花巻	2,453	2,486	2,568	2,516	2,172	2,140	1,932	1,856	1,817	1,822	1,877	1,953	2,050	2,119	▲ 14.8
一関	2,301	2,354	2,422	2,363	2,100	2,191	2,113	2,206	2,218	2,277	2,223	2,242	2,188	2,245	▲ 4.6
水沢	2,412	2,564	2,603	2,625	2,556	2,366	2,290	2,215	2,149	2,246	2,472	2,317	2,331	2,466	▲ 3.8
北上	2,604	2,781	2,979	2,884	2,747	2,692	2,583	2,725	2,790	2,776	2,822	2,912	2,652	2,554	▲ 8.2
大船渡	953	1,106	1,035	1,102	1,021	882	803	859	873	847	874	953	912	1,047	▲ 5.3
二戸	718	789	936	940	788	701	657	709	750	716	678	600	616	724	▲ 8.2
久慈	597	614	732	731	641	649	606	625	588	652	685	723	678	728	18.6
県計	25,524	26,672	28,639	27,840	25,575	24,970	23,849	24,093	23,989	24,258	25,056	24,821	24,296	25,230	▲ 5.4

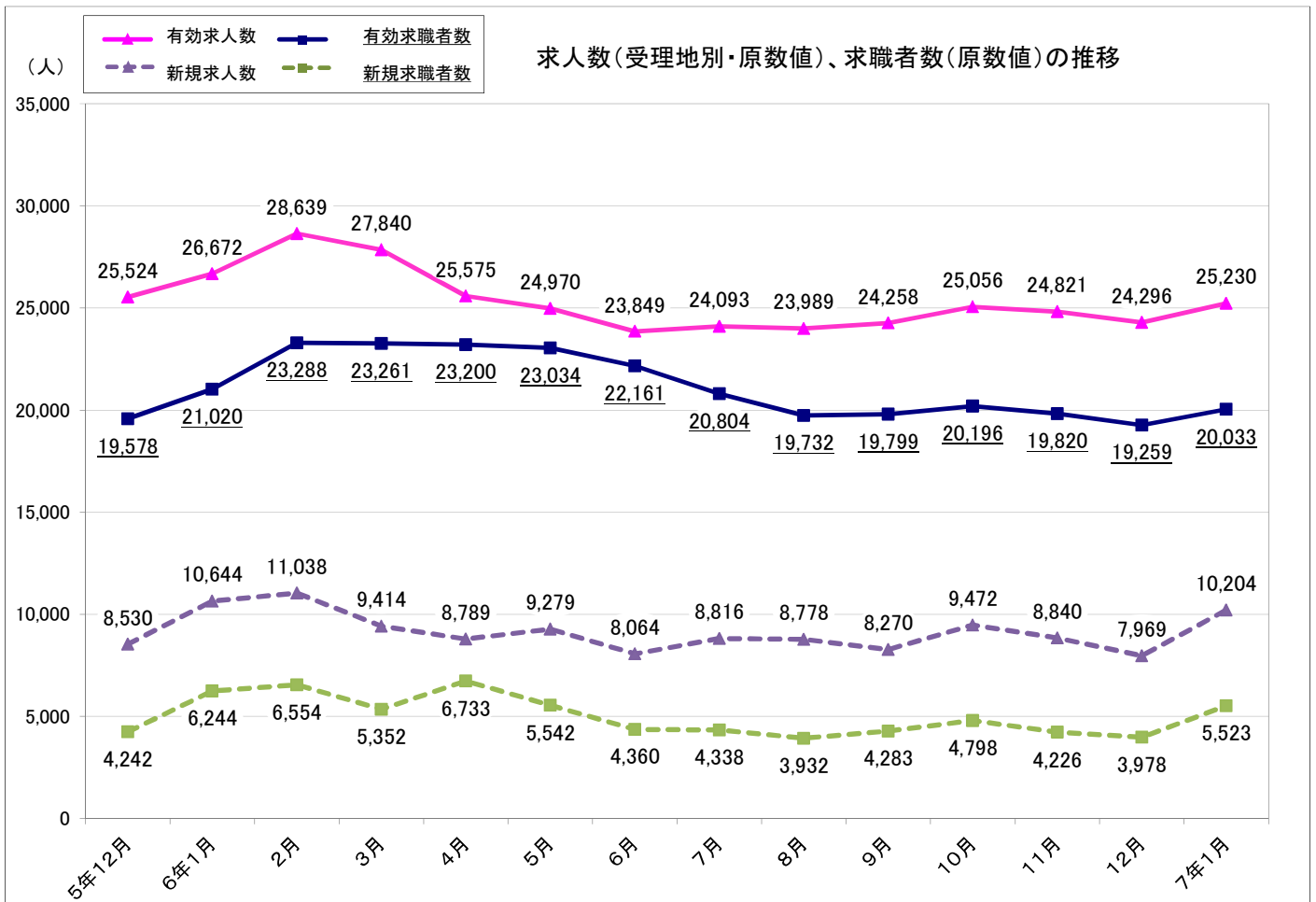
(注) 数値は、全数(新規学卒者を除く)である。

安定所別有効求職者数(受理地別・原数値)

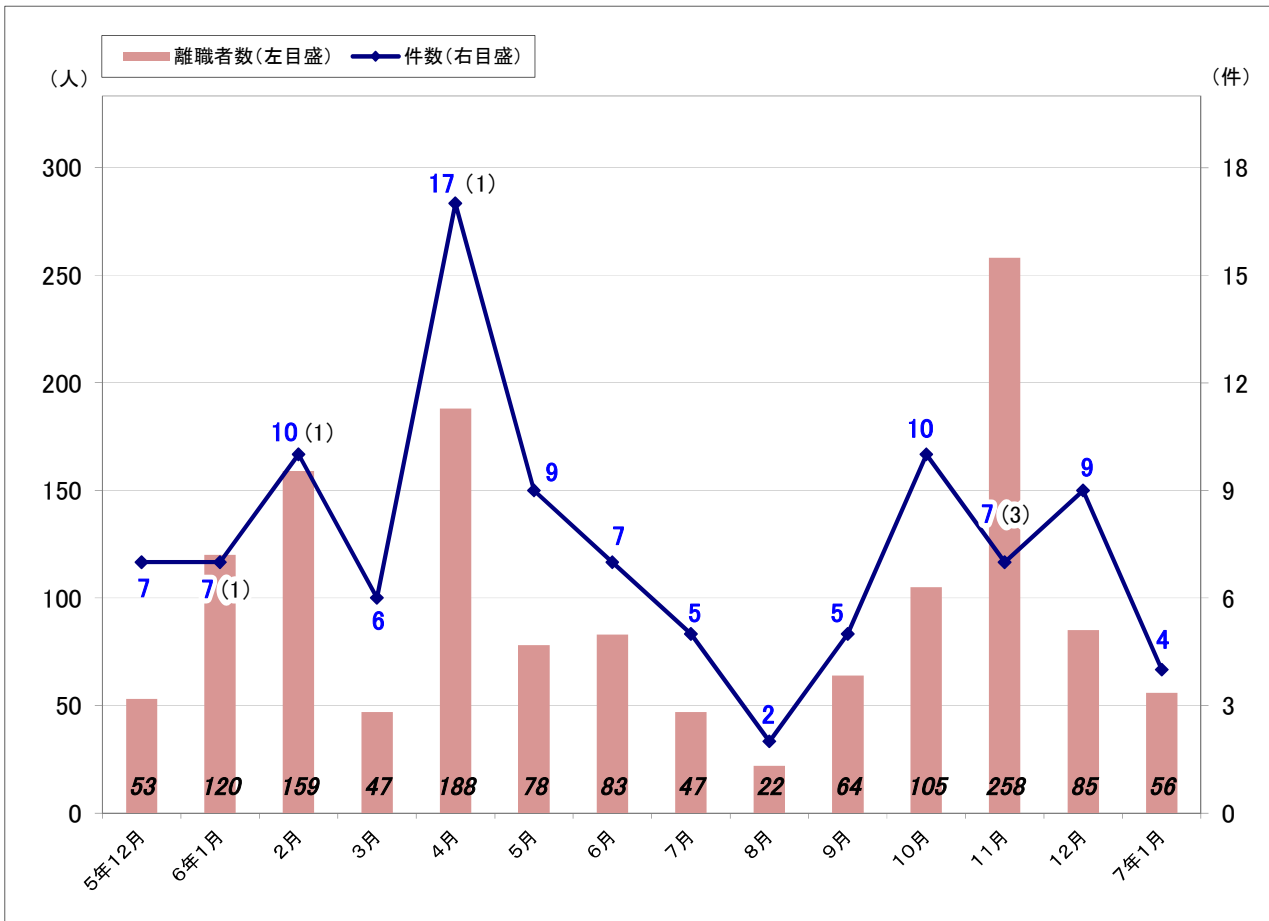
(人) (%)

項目	5年12月	6年1月	2月	3月	4月	5月	6月	7月	8月	9月	10月	11月	12月	7年1月	前年同月比
盛岡	8,252	8,835	9,650	9,408	9,499	9,605	9,380	8,884	8,493	8,486	8,632	8,459	8,200	8,484	▲ 4.0
釜石	1,132	1,203	1,331	1,418	1,454	1,399	1,303	1,162	1,120	1,152	1,190	1,168	1,139	1,152	▲ 4.2
宮古	1,081	1,199	1,484	1,528	1,465	1,269	1,154	1,043	965	955	1,028	1,063	1,001	1,091	▲ 9.0
花巻	1,457	1,488	1,587	1,669	1,681	1,700	1,675	1,600	1,524	1,492	1,476	1,476	1,398	1,446	▲ 2.8
一関	1,727	1,883	2,119	2,168	2,117	2,150	2,044	1,881	1,750	1,802	1,794	1,794	1,706	1,745	▲ 7.3
水沢	1,919	2,054	2,251	2,227	2,219	2,345	2,269	2,116	1,937	1,926	1,963	1,896	1,841	1,994	▲ 2.9
北上	1,560	1,589	1,736	1,752	1,755	1,751	1,678	1,576	1,484	1,491	1,568	1,521	1,539	1,515	▲ 4.7
大船渡	967	1,102	1,223	1,227	1,169	1,116	1,054	1,015	976	1,018	1,065	1,023	999	1,042	▲ 5.4
二戸	682	757	853	808	790	782	758	710	673	660	652	626	657	751	▲ 0.8
久慈	801	910	1,054	1,056	1,051	917	846	817	810	817	828	794	779	813	▲ 10.7
県計	19,578	21,020	23,288	23,261	23,200	23,034	22,161	20,804	19,732	19,799	20,196	19,820	19,259	20,033	▲ 4.7

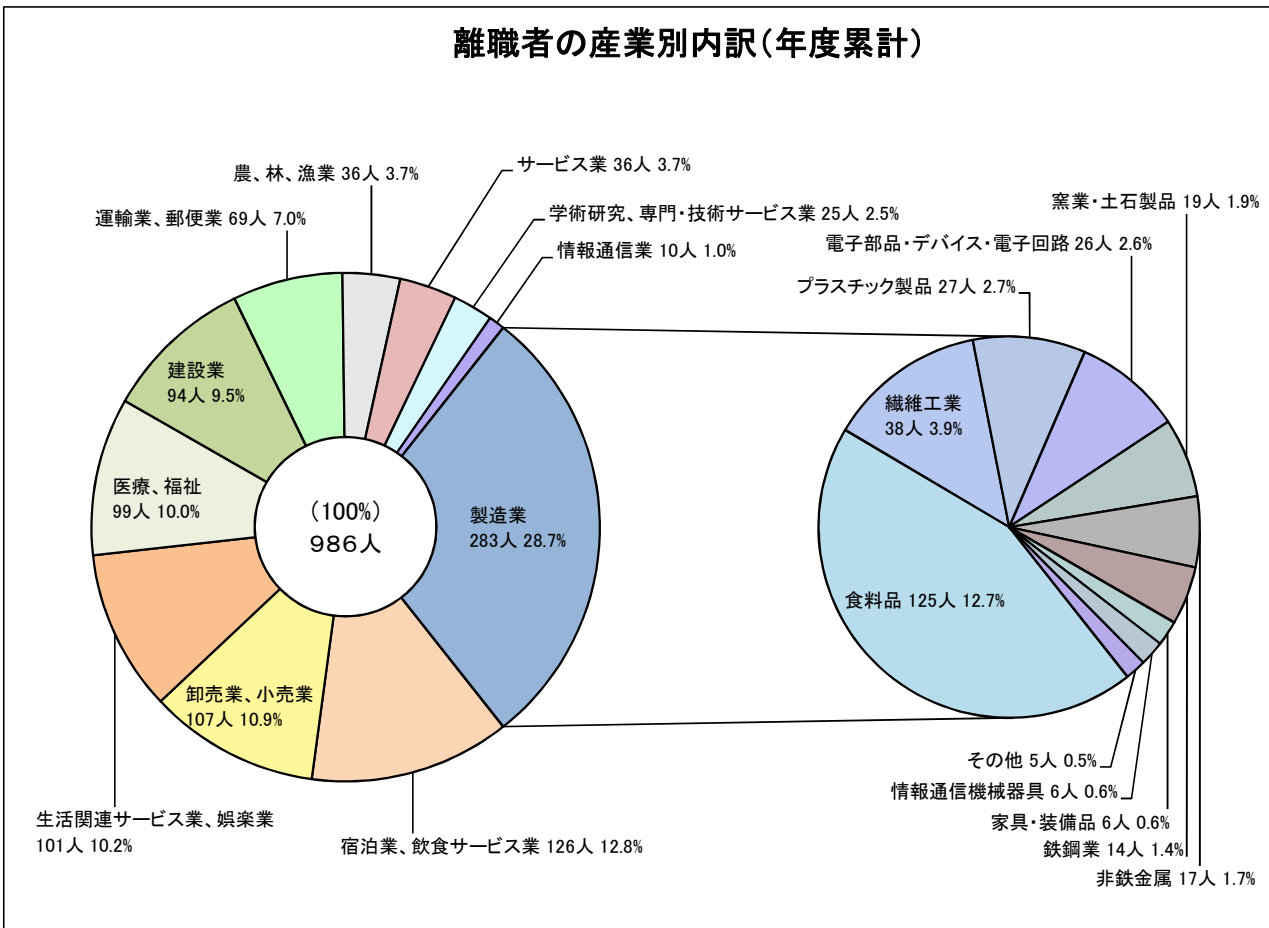
(注) 数値は、全数(新規学卒者を除く)である。



## VI 企業整備届の受理状況(※解雇者が5人以上)



(注) ( )内は大量雇用変動届(30人以上)件数で内数。



Ⅶ - ① 月別・年度別 有効求人倍率(受理地別・季節調整値)の推移

は景気後退期

年・月	1月	2月	3月	4月	5月	6月	7月	8月	9月	10月	11月	12月	年計	年度計	全国の景気循環
昭和38年	0.37	0.31	0.34	0.33	0.37	0.46	0.49	0.42	0.40	0.35	0.35	0.36	0.39	0.39	← 東京オリンピック景気(37/10~39/10 24カ月)
昭和39年	0.37	0.38	0.39	0.38	0.37	0.37	0.39	0.38	0.42	0.47	0.47	0.47	0.39	0.41	← 証券不況(39/10~40/10 12カ月)
昭和40年	0.46	0.46	0.43	0.45	0.43	0.43	0.40	0.41	0.41	0.34	0.34	0.29	0.40	0.39	← いざなぎ景気(40/10~45/7 57カ月)
昭和41年	0.32	0.36	0.38	0.35	0.39	0.43	0.39	0.37	0.41	0.41	0.40	0.37	0.38	0.39	
昭和42年	0.41	0.43	0.43	0.51	0.52	0.60	0.69	0.59	0.57	0.57	0.55	0.51	0.52	0.56	
昭和43年	0.54	0.56	0.59	0.60	0.64	0.61	0.59	0.59	0.53	0.54	0.62	0.68	0.58	0.61	
昭和44年	0.65	0.64	0.64	0.63	0.65	0.60	0.65	0.70	0.68	0.67	0.65	0.81	0.66	0.70	
昭和45年	0.81	0.79	0.73	0.68	0.69	0.67	0.63	0.62	0.61	0.62	0.62	0.62	0.67	0.62	← ニクソン不況(45/7~46/12 17カ月)
昭和46年	0.58	0.53	0.51	0.52	0.53	0.58	0.58	0.62	0.63	0.66	0.63	0.60	0.58	0.60	
昭和47年	0.61	0.61	0.63	0.64	0.66	0.62	0.61	0.64	0.66	0.70	0.72	0.80	0.65	0.74	← 日本列島改造景気(46/12~48/11 23カ月)
昭和48年	0.88	0.94	0.96	1.00	1.04	1.16	1.26	1.17	1.15	1.20	1.21	1.24	1.09	1.14	← 第一次オイルショック不況(48/11~50/3 16カ月)
昭和49年	1.14	1.07	0.98	0.97	1.03	0.95	0.93	0.84	0.77	0.69	0.68	0.61	0.89	0.77	
昭和50年	0.68	0.65	0.61	0.56	0.54	0.53	0.50	0.52	0.54	0.55	0.55	0.47	0.56	0.53	← 省エネ景気(50/3~52/1 22カ月)
昭和51年	0.49	0.49	0.57	0.65	0.70	0.61	0.63	0.68	0.61	0.60	0.58	0.64	0.61	0.64	
昭和52年	0.72	0.68	0.70	0.62	0.58	0.56	0.46	0.53	0.56	0.56	0.58	0.56	0.60	0.57	← 円高不況(52/1~52/10 9カ月)
昭和53年	0.54	0.52	0.55	0.57	0.57	0.57	0.58	0.58	0.60	0.62	0.61	0.59	0.59	0.60	← 公共投資景気(52/10~55/2 28カ月)
昭和54年	0.58	0.61	0.62	0.68	0.68	0.73	0.75	0.78	0.78	0.77	0.79	0.77	0.71	0.76	
昭和55年	0.77	0.74	0.71	0.73	0.70	0.70	0.69	0.68	0.65	0.62	0.64	0.82	0.71	0.69	← 第二次オイルショック不況(55/2~58/2 36カ月)
昭和56年	0.81	0.68	0.59	0.58	0.59	0.56	0.55	0.59	0.56	0.55	0.53	0.53	0.59	0.57	
昭和57年	0.56	0.57	0.56	0.50	0.49	0.48	0.49	0.48	0.47	0.49	0.49	0.50	0.50	0.49	
昭和58年	0.50	0.50	0.50	0.48	0.50	0.49	0.50	0.52	0.52	0.52	0.52	0.53	0.50	0.51	← ハイテク景気(58/2~60/6 28カ月)
昭和59年	0.55	0.53	0.52	0.56	0.57	0.55	0.57	0.59	0.61	0.62	0.62	0.60	0.57	0.58	
昭和60年	0.58	0.54	0.60	0.60	0.63	0.60	0.59	0.59	0.58	0.56	0.59	0.57	0.58	0.59	← 円高不況(60/6~61/11 17カ月)
昭和61年	0.58	0.57	0.60	0.58	0.59	0.54	0.51	0.51	0.54	0.54	0.53	0.55	0.55	0.55	← バブル景気(61/11~3/2 51カ月)
昭和62年	0.55	0.58	0.58	0.58	0.60	0.62	0.63	0.64	0.71	0.74	0.76	0.77	0.64	0.71	
昭和63年	0.79	0.85	0.85	0.87	0.89	0.89	0.93	0.96	0.96	1.00	1.02	1.05	0.92	0.97	
平成元年	1.06	1.05	1.02	1.03	1.09	1.09	1.15	1.23	1.17	1.20	1.22	1.20	1.13	1.18	
平成2年	1.21	1.25	1.24	1.27	1.27	1.34	1.35	1.35	1.32	1.29	1.34	1.36	1.30	1.34	
平成3年	1.42	1.40	1.40	1.44	1.43	1.50	1.54	1.47	1.43	1.40	1.40	1.33	1.43	1.39	← 第一次平成不況(バブル崩壊不況) (3/2~5/10 32カ月)
平成4年	1.31	1.30	1.20	1.23	1.16	1.19	1.20	1.18	1.13	1.13	1.08	1.05	1.18	1.11	
平成5年	1.02	1.01	1.02	0.99	0.99	0.94	0.94	0.93	0.94	0.91	0.91	0.93	0.96	0.94	← カンフル景気(5/10~9/5 43カ月)
平成6年	0.93	0.91	0.93	0.91	0.90	0.90	0.89	0.92	0.93	0.93	0.95	0.93	0.92	0.92	
平成7年	0.93	0.93	0.88	0.87	0.84	0.85	0.84	0.85	0.85	0.85	0.84	0.82	0.86	0.85	
平成8年	0.83	0.82	0.85	0.81	0.85	0.87	0.87	0.88	0.89	0.91	0.91	0.92	0.87	0.89	
平成9年	0.93	0.90	0.89	0.88	0.93	0.93	0.91	0.89	0.86	0.84	0.83	0.81	0.88	0.83	← 第二次平成不況(日本列島総不況)(9/5~11/1 20カ月)
平成10年	0.75	0.70	0.67	0.64	0.61	0.58	0.54	0.53	0.51	0.50	0.49	0.48	0.58	0.53	
平成11年	0.48	0.50	0.49	0.49	0.48	0.49	0.50	0.50	0.51	0.51	0.52	0.51	0.50	0.51	← ITバブル景気(11/1~12/11 22カ月)
平成12年	0.53	0.55	0.56	0.57	0.60	0.61	0.61	0.63	0.62	0.62	0.61	0.61	0.59	0.60	← 第三次平成不況(ITバブル崩壊不況) (12/11~14/1 14カ月)
平成13年	0.60	0.57	0.54	0.54	0.52	0.49	0.45	0.42	0.40	0.38	0.37	0.36	0.46	0.42	
平成14年	0.36	0.36	0.38	0.38	0.38	0.38	0.39	0.41	0.42	0.43	0.45	0.45	0.40	0.42	← いざなぎ景気(14/1~20/2 73カ月)
平成15年	0.45	0.47	0.47	0.48	0.51	0.52	0.55	0.54	0.55	0.56	0.58	0.57	0.52	0.55	
平成16年	0.56	0.56	0.56	0.54	0.53	0.53	0.57	0.59	0.61	0.61	0.58	0.56	0.57	0.57	
平成17年	0.57	0.57	0.57	0.57	0.57	0.57	0.56	0.59	0.61	0.62	0.64	0.69	0.59	0.63	
平成18年	0.72	0.73	0.73	0.75	0.76	0.78	0.79	0.77	0.79	0.81	0.81	0.81	0.77	0.78	
平成19年	0.80	0.79	0.77	0.77	0.77	0.75	0.75	0.74	0.69	0.66	0.64	0.65	0.73	0.70	
平成20年	0.66	0.66	0.64	0.65	0.65	0.61	0.58	0.56	0.55	0.50	0.48	0.46	0.58	0.50	← リーマン不況(世界金融危機)(20/2~21/3 13カ月)
平成21年	0.40	0.36	0.36	0.35	0.33	0.32	0.32	0.32	0.34	0.36	0.34	0.35	0.34	0.35	← エコ景気(21/3~24/3 36カ月)
平成22年	0.35	0.38	0.39	0.38	0.40	0.41	0.44	0.45	0.47	0.48	0.51	0.49	0.43	0.46	
平成23年	0.49	0.51	0.46	0.40	0.43	0.47	0.54	0.57	0.61	0.66	0.70	0.73	0.54	0.62	← 東日本大震災(23/3)
平成24年	0.76	0.80	0.84	0.89	0.93	0.93	0.95	0.94	0.93	0.91	0.92	0.94	0.89	0.94	← 円高不況(24/3~24/11 8カ月)
平成25年	0.97	0.99	0.99	0.99	1.00	1.02	1.04	1.05	1.06	1.07	1.08	1.09	1.03	1.06	← アベノミクス景気(24/11~30/10 71カ月)
平成26年	1.10	1.10	1.09	1.10	1.09	1.07	1.05	1.06	1.06	1.10	1.12	1.14	1.09	1.10	
平成27年	1.15	1.15	1.16	1.19	1.19	1.20	1.22	1.25	1.22	1.22	1.21	1.21	1.19	1.22	
平成28年	1.22	1.26	1.25	1.27	1.27	1.29	1.30	1.29	1.30	1.32	1.30	1.34	1.28	1.31	
平成29年	1.36	1.38	1.38	1.40	1.41	1.41	1.42	1.41	1.40	1.41	1.43	1.43	1.40	1.42	
平成30年	1.44	1.43	1.44	1.45	1.46	1.47	1.46	1.46	1.46	1.47	1.47	1.46	1.46	1.45	
令和元年	1.43	1.42	1.44	1.43	1.42	1.39	1.38	1.39	1.38	1.37	1.32	1.26	1.39	1.33	
令和2年	1.22	1.25	1.20	1.12	1.02	1.02	1.01	1.00	1.02	1.03	1.05	1.06	1.09	1.06	← 新型コロナウイルス感染拡大による緊急事態宣言発令(2/4)
令和3年	1.07	1.10	1.15	1.16	1.19	1.21	1.24	1.25	1.24	1.24	1.24	1.28	1.19	1.26	
令和4年	1.32	1.35	1.35	1.33	1.31	1.33	1.32	1.31	1.34	1.36	1.39	1.33	1.34	1.32	
令和5年	1.31	1.29	1.26	1.23	1.25	1.24	1.23	1.22	1.21	1.22	1.22	1.21	1.24	1.22	
令和6年	1.19	1.20	1.21	1.20	1.20	1.17	1.19	1.20	1.20	1.18	1.17	1.17	1.19		
令和7年	1.18														

(注) 1. 月別の数値は受理地別・季節調整値。なお、季節調整値は、毎年1月に過去5年分を遡って新季節指数により改定される。  
 2. 年計及び年度計は受理地別・原数値。  
 3. 季節調整値改定該期間について、網かけで示している。

## Ⅶ - ② 月別・年度別 有効求人倍率(就業地別・季節調整値)の推移

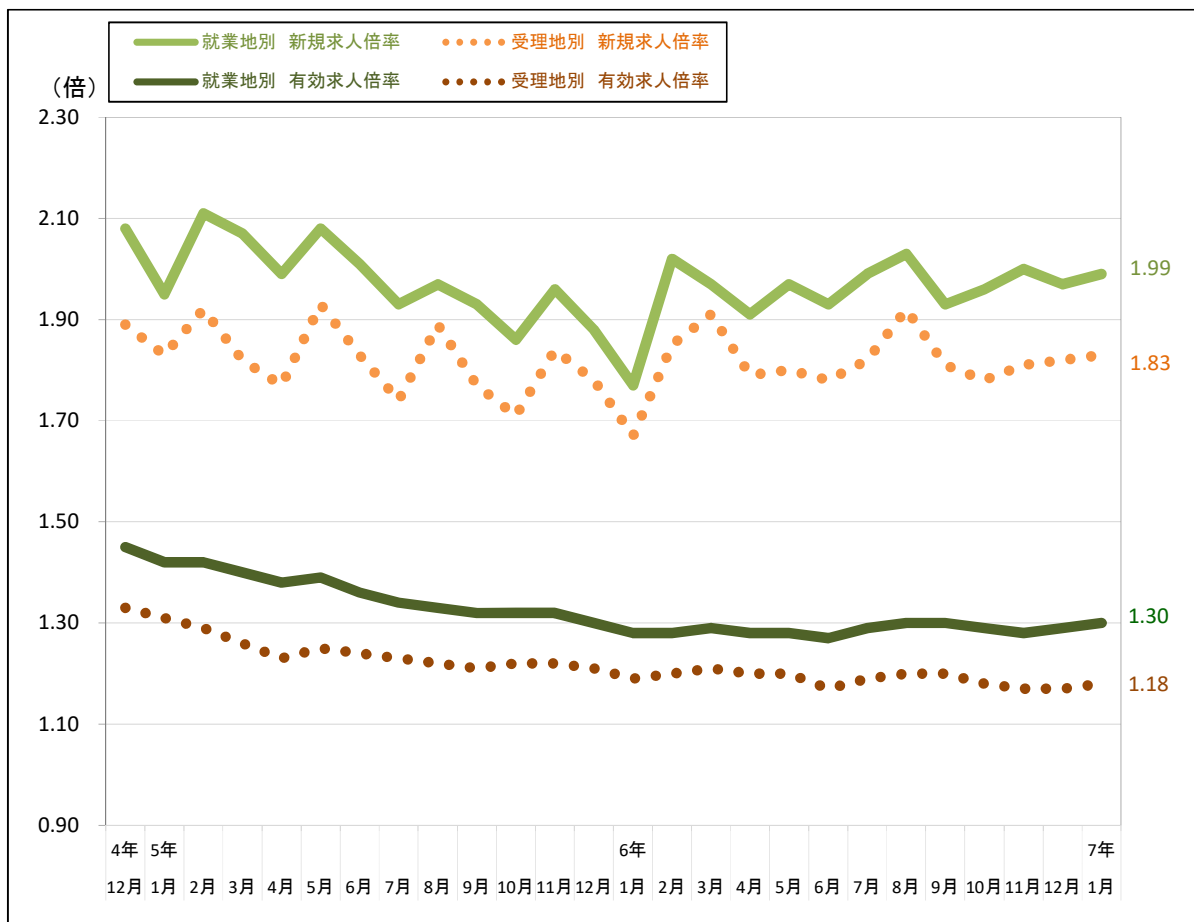
年・月	1月	2月	3月	4月	5月	6月	7月	8月	9月	10月	11月	12月	年計	年度計
平成17年	-	0.58	0.59	0.59	0.58	0.58	0.58	0.60	0.63	0.65	0.67	0.70	-	0.65
平成18年	0.73	0.75	0.76	0.76	0.77	0.79	0.81	0.80	0.82	0.84	0.85	0.84	0.79	0.81
平成19年	0.83	0.82	0.80	0.81	0.79	0.79	0.78	0.77	0.72	0.70	0.68	0.68	0.77	0.73
平成20年	0.67	0.68	0.67	0.67	0.67	0.63	0.60	0.58	0.57	0.53	0.51	0.47	0.60	0.52
平成21年	0.42	0.38	0.37	0.35	0.34	0.34	0.33	0.33	0.35	0.37	0.36	0.36	0.36	0.36
平成22年	0.36	0.39	0.41	0.39	0.40	0.42	0.45	0.46	0.48	0.50	0.53	0.51	0.44	0.47
平成23年	0.51	0.53	0.49	0.44	0.47	0.51	0.57	0.60	0.63	0.69	0.72	0.76	0.57	0.65
平成24年	0.80	0.84	0.88	0.93	0.96	0.97	1.00	0.99	1.00	0.98	0.97	0.99	0.94	0.99
平成25年	1.02	1.05	1.06	1.05	1.06	1.07	1.10	1.12	1.13	1.14	1.15	1.17	1.09	1.12
平成26年	1.18	1.17	1.16	1.17	1.17	1.16	1.14	1.13	1.12	1.17	1.20	1.24	1.16	1.18
平成27年	1.22	1.23	1.24	1.28	1.28	1.29	1.32	1.36	1.31	1.31	1.30	1.30	1.28	1.31
平成28年	1.31	1.34	1.33	1.35	1.35	1.37	1.37	1.38	1.40	1.42	1.39	1.44	1.37	1.40
平成29年	1.46	1.47	1.48	1.51	1.52	1.51	1.52	1.51	1.51	1.54	1.55	1.56	1.51	1.54
平成30年	1.58	1.58	1.58	1.59	1.60	1.61	1.59	1.60	1.60	1.59	1.59	1.58	1.59	1.59
令和元年	1.57	1.56	1.57	1.57	1.55	1.51	1.51	1.51	1.51	1.49	1.45	1.37	1.51	1.45
令和2年	1.32	1.36	1.30	1.21	1.11	1.09	1.08	1.08	1.09	1.11	1.13	1.15	1.17	1.14
令和3年	1.16	1.19	1.23	1.25	1.30	1.31	1.33	1.34	1.34	1.34	1.34	1.39	1.29	1.36
令和4年	1.43	1.48	1.48	1.46	1.44	1.46	1.45	1.43	1.45	1.47	1.50	1.45	1.46	1.44
令和5年	1.42	1.42	1.40	1.38	1.39	1.36	1.34	1.33	1.32	1.32	1.32	1.30	1.36	1.32
令和6年	1.28	1.28	1.29	1.28	1.28	1.27	1.29	1.30	1.30	1.29	1.28	1.29	1.28	1.28
令和7年	1.30													

(注) 1. 月別の数値は就業地別・季節調整値。なお、季節調整値は、毎年1月に過去5年分を遡って新季節指数により改定される。

2. 年計及び年度計は就業地別・原数値。

3. 季節調整値改定該当期間について、網かけで示している。

## Ⅶ - ③ 求人倍率(季節調整値)(就業地別・受理地別)の推移



(注) 月別の数値は就業地別・受理地別ともに季節調整値。なお、季節調整値は、毎年1月に過去5年分を遡って新季節指数により改定される。

Ⅶ - ④ 月別・年度別 新規求人倍率(受理地別・季節調整値)の推移

年・月	1月	2月	3月	4月	5月	6月	7月	8月	9月	10月	11月	12月	年計	年度計
昭和38年	0.54	0.38	0.54	0.42	0.55	0.68	1.02	0.51	0.56	0.51	0.45	0.65	0.58	0.58
昭和39年	0.51	0.58	0.57	0.55	0.61	0.51	0.52	0.64	0.73	0.68	0.71	0.59	0.58	0.59
昭和40年	0.57	0.61	0.52	0.54	0.51	0.52	0.47	0.68	0.52	0.45	0.50	0.44	0.55	0.55
昭和41年	0.51	0.52	0.58	0.46	0.49	0.67	0.59	0.52	0.73	0.63	0.61	0.63	0.58	0.59
昭和42年	0.61	0.62	0.58	0.72	0.81	0.75	0.86	0.68	0.83	0.61	0.56	0.67	0.69	0.72
昭和43年	0.66	0.73	0.77	0.69	0.68	0.64	0.72	0.63	0.63	0.66	0.65	0.74	0.70	0.69
昭和44年	0.71	0.69	0.72	0.76	0.69	0.65	0.73	0.97	0.63	0.83	0.57	1.14	0.74	0.75
昭和45年	0.81	0.70	0.66	0.68	0.76	0.65	0.74	0.65	0.68	0.68	0.68	0.62	0.70	0.66
昭和46年	0.62	0.54	0.48	0.59	0.61	0.71	0.81	0.70	0.74	0.60	0.64	0.63	0.66	0.71
昭和47年	0.62	0.69	0.79	0.73	0.80	0.69	0.71	0.81	0.85	0.89	0.79	1.26	0.80	0.89
昭和48年	1.00	1.01	0.99	0.97	0.87	1.39	1.14	0.86	1.06	1.10	1.04	1.05	1.08	1.11
昭和49年	1.01	1.19	0.95	0.91	0.99	1.14	0.92	0.76	0.75	0.85	0.77	0.68	0.95	0.88
昭和50年	0.93	0.87	0.70	0.80	0.79	0.78	0.83	0.78	0.85	0.83	0.78	0.60	0.80	0.78
昭和51年	0.64	0.67	0.83	0.92	0.95	0.76	0.64	0.97	0.58	0.60	0.61	1.36	0.77	0.78
昭和52年	1.23	0.77	0.65	0.85	0.69	0.64	0.50	0.76	0.65	0.53	0.60	0.61	0.74	0.66
昭和53年	0.58	0.59	0.66	0.65	0.64	0.77	0.93	0.71	0.75	0.62	0.57	0.62	0.69	0.69
昭和54年	0.57	0.70	0.67	0.75	0.69	0.81	0.78	0.76	0.81	0.76	0.79	0.72	0.73	0.75
昭和55年	0.70	0.67	0.68	0.82	0.72	0.82	0.71	0.69	0.69	0.60	0.74	1.54	0.76	0.77
昭和56年	0.98	0.79	0.64	0.81	0.67	0.65	0.71	0.70	0.57	0.62	0.57	0.64	0.69	0.66
昭和57年	0.64	0.68	0.61	0.57	0.60	0.58	0.63	0.62	0.58	0.63	0.53	0.58	0.60	0.60
昭和58年	0.62	0.66	0.70	0.53	0.67	0.67	0.67	0.70	0.65	0.68	0.72	0.68	0.64	0.64
昭和59年	0.66	0.63	0.61	0.70	0.71	0.74	0.71	0.69	0.78	0.72	0.68	0.68	0.68	0.69
昭和60年	0.66	0.57	0.70	0.71	0.76	0.67	0.68	0.70	0.64	0.64	0.77	0.67	0.68	0.69
昭和61年	0.67	0.68	0.73	0.70	0.67	0.60	0.63	0.67	0.70	0.66	0.64	0.73	0.67	0.68
昭和62年	0.63	0.75	0.75	0.78	0.70	0.72	0.76	0.75	0.83	0.86	0.86	0.80	0.76	0.82
昭和63年	0.88	0.90	0.89	0.89	0.95	0.99	1.10	1.04	1.07	1.08	1.14	1.17	1.00	1.06
平成元年	1.10	1.07	1.07	1.09	1.13	1.13	1.34	1.40	1.09	1.26	1.33	1.26	1.19	1.25
平成2年	1.28	1.34	1.27	1.31	1.24	1.42	1.46	1.40	1.29	1.32	1.51	1.58	1.36	1.41
平成3年	1.54	1.44	1.52	1.51	1.41	1.66	1.51	1.51	1.54	1.48	1.43	1.43	1.50	1.48
平成4年	1.53	1.42	1.27	1.43	1.13	1.48	1.34	1.25	1.33	1.26	1.17	1.17	1.32	1.28
平成5年	1.32	1.22	1.24	1.15	1.19	1.02	1.21	1.15	1.11	1.16	1.12	1.25	1.18	1.15
平成6年	1.21	1.07	1.13	1.10	1.12	1.15	1.16	1.21	1.18	1.16	1.24	1.23	1.17	1.17
平成7年	1.20	1.17	1.09	1.10	1.05	1.13	1.08	1.13	1.13	1.15	1.17	1.05	1.13	1.12
平成8年	1.12	1.09	1.15	1.07	1.21	1.23	1.11	1.24	1.21	1.22	1.22	1.37	1.19	1.22
平成9年	1.28	1.21	1.27	1.24	1.21	1.22	1.22	1.22	1.14	1.16	1.09	1.07	1.20	1.12
平成10年	1.01	1.00	0.97	0.91	0.87	0.85	0.81	0.82	0.77	0.79	0.79	0.78	0.87	0.82
平成11年	0.79	0.82	0.79	0.81	0.79	0.80	0.89	0.79	0.82	0.86	0.83	0.79	0.81	0.84
平成12年	0.89	0.89	0.86	0.88	1.03	0.90	0.89	1.01	0.91	0.93	0.96	0.95	0.92	0.91
平成13年	0.90	0.83	0.82	0.83	0.77	0.75	0.71	0.67	0.63	0.61	0.63	0.63	0.73	0.69
平成14年	0.65	0.65	0.73	0.67	0.68	0.72	0.73	0.73	0.76	0.75	0.74	0.69	0.72	0.74
平成15年	0.77	0.81	0.80	0.79	0.86	0.83	0.86	0.89	0.86	0.92	0.89	0.85	0.84	0.86
平成16年	0.86	0.89	0.85	0.83	0.85	0.82	0.96	0.91	0.99	0.90	0.80	0.92	0.88	0.89
平成17年	0.92	0.88	0.87	0.91	0.90	0.92	0.91	0.97	0.97	0.96	1.06	1.09	0.95	1.00
平成18年	1.11	1.10	1.09	1.06	1.19	1.18	1.13	1.13	1.16	1.22	1.23	1.18	1.15	1.16
平成19年	1.16	1.16	1.14	1.12	1.09	1.09	1.04	1.06	0.97	0.95	0.96	1.01	1.07	1.03
平成20年	1.05	1.00	0.99	0.96	0.90	0.91	0.89	0.85	0.83	0.76	0.79	0.68	0.89	0.78
平成21年	0.62	0.62	0.68	0.71	0.64	0.64	0.69	0.65	0.71	0.73	0.66	0.69	0.67	0.69
平成22年	0.72	0.73	0.75	0.66	0.75	0.76	0.75	0.84	0.84	0.87	0.89	0.87	0.78	0.81
平成23年	0.85	0.85	0.81	0.53	0.82	0.89	1.05	1.05	1.11	1.26	1.29	1.33	0.94	1.07
平成24年	1.35	1.46	1.40	1.41	1.46	1.38	1.38	1.40	1.36	1.29	1.42	1.43	1.39	1.41
平成25年	1.49	1.48	1.43	1.43	1.41	1.50	1.43	1.56	1.51	1.54	1.54	1.57	1.49	1.52
平成26年	1.57	1.60	1.54	1.47	1.51	1.41	1.49	1.50	1.49	1.57	1.64	1.68	1.53	1.54
平成27年	1.57	1.58	1.61	1.64	1.64	1.64	1.70	1.67	1.58	1.65	1.65	1.66	1.63	1.68
平成28年	1.79	1.75	1.78	1.68	1.78	1.81	1.76	1.78	1.80	1.77	1.85	1.87	1.77	1.80
平成29年	1.88	1.87	1.85	1.87	2.02	1.92	1.95	1.82	1.90	1.93	1.95	2.01	1.91	1.93
平成30年	1.96	1.90	1.95	2.00	1.91	2.00	2.00	1.91	1.98	2.02	1.95	1.89	1.96	1.97
令和元年	1.99	1.97	1.95	2.01	1.95	1.77	1.91	2.02	1.78	1.90	1.79	1.74	1.91	1.85
令和2年	1.71	1.77	1.80	1.44	1.56	1.66	1.54	1.56	1.74	1.65	1.75	1.75	1.66	1.67
令和3年	1.75	1.74	1.87	1.81	1.90	1.96	1.99	1.91	1.88	1.95	1.90	2.05	1.88	1.95
令和4年	2.09	2.01	1.95	1.98	1.89	1.97	1.99	1.93	2.02	2.06	1.97	1.89	1.99	1.93
令和5年	1.83	1.92	1.82	1.77	1.93	1.83	1.74	1.89	1.77	1.71	1.84	1.78	1.82	1.81
令和6年	1.67	1.85	1.91	1.79	1.80	1.78	1.82	1.92	1.81	1.78	1.81	1.82	1.81	
令和7年	1.83													

(注) 1. 月別の数値は受理地別・季節調整値。なお、季節調整値は、毎年1月に過去5年分を遡って新季節指数により改定される。

2. 年計及び年度計は受理地別・原数値。

3. 季節調整値改定該当期間について、網かけで示している。

Ⅷ - ① 就業地別、所別有効求人倍率(令和7年1月)

	有効求人数 (受理地)	有効求人数 (就業地)	差	増減率	有効求職者数	有効求人倍率 (受理地)	有効求人倍率 (就業地)	差
局計(季節調整値)	24,422	26,934	2,512	10.3	20,663	1.18	1.30	0.12
局計(原数値)	25,230	27,578	2,348	9.3	20,033	1.26	1.38	0.12
盛岡	10,846	9,883	▲ 963	▲ 8.9	8,484	1.28	1.16	▲ 0.12
釜石	1,284	1,560	276	21.5	1,152	1.11	1.35	0.24
宮古	1,217	1,417	200	16.4	1,091	1.12	1.30	0.18
花巻	2,119	2,487	368	17.4	1,446	1.47	1.72	0.25
一関	2,245	2,823	578	25.7	1,745	1.29	1.62	0.33
水沢	2,466	3,405	939	38.1	1,994	1.24	1.71	0.47
北上	2,554	3,086	532	20.8	1,515	1.69	2.04	0.35
大船渡	1,047	1,119	72	6.9	1,042	1.00	1.07	0.07
二戸	724	914	190	26.2	751	0.96	1.22	0.26
久慈	728	863	135	18.5	813	0.90	1.06	0.16

Ⅷ - ② 就業地別、所別新規求人倍率(令和7年1月)

	新規求人数 (受理地)	新規求人数 (就業地)	差	増減率	新規求職者数	新規求人倍率 (受理地)	新規求人倍率 (就業地)	差
局計(季節調整値)	8,938	9,699	761	8.5	4,884	1.83	1.99	0.16
局計(原数値)	10,204	11,139	935	9.2	5,523	1.85	2.02	0.17
盛岡	4,360	3,941	▲ 419	▲ 9.6	2,137	2.04	1.84	▲ 0.20
釜石	383	545	162	42.3	304	1.26	1.79	0.53
宮古	463	565	102	22.0	359	1.29	1.57	0.28
花巻	888	1,047	159	17.9	429	2.07	2.44	0.37
一関	825	1,102	277	33.6	479	1.72	2.30	0.58
水沢	1,041	1,385	344	33.0	587	1.77	2.36	0.59
北上	1,052	1,246	194	18.4	431	2.44	2.89	0.45
大船渡	597	586	▲ 11	▲ 1.8	317	1.88	1.85	▲ 0.03
二戸	293	353	60	20.5	228	1.29	1.55	0.26
久慈	302	357	55	18.2	252	1.20	1.42	0.22

(注) 1. 季節求人について、安定所別の就業地には含まれていない。

2. 就業地として複数の市町村が挙げられている求人については、求人数を該当の市町村に割り当てることにより集計。

(例-求人数5人で就業地がA市、B市、C市の場合、A市2人、B市2人、C市1人となる)

季節調整値改定後の有効求人倍率は次のとおりです。また、これまでの公表時の特徴に対する改定の影響については、赤枠内コメントを参考にしてください。

- ※1 県内の有効求人倍率(受理地別)について、令和6年11月は1.15倍から1.17倍に改定されました。令和6年12月の前月ポイント差を令和6年9月から4か月ぶりに前月を上回るとしておりましたが、改定の結果、前月と同水準になります。
- ※2 県内の新規求人倍率(就業地別)について、令和4年1月は2.28倍から2.25倍に改定されました。令和4年1月倍率が過去最高値であったことに変更ありません。

図1 有効求人倍率(受理地別・季節調整値)の改定前と改定後(令和2年～令和6年)

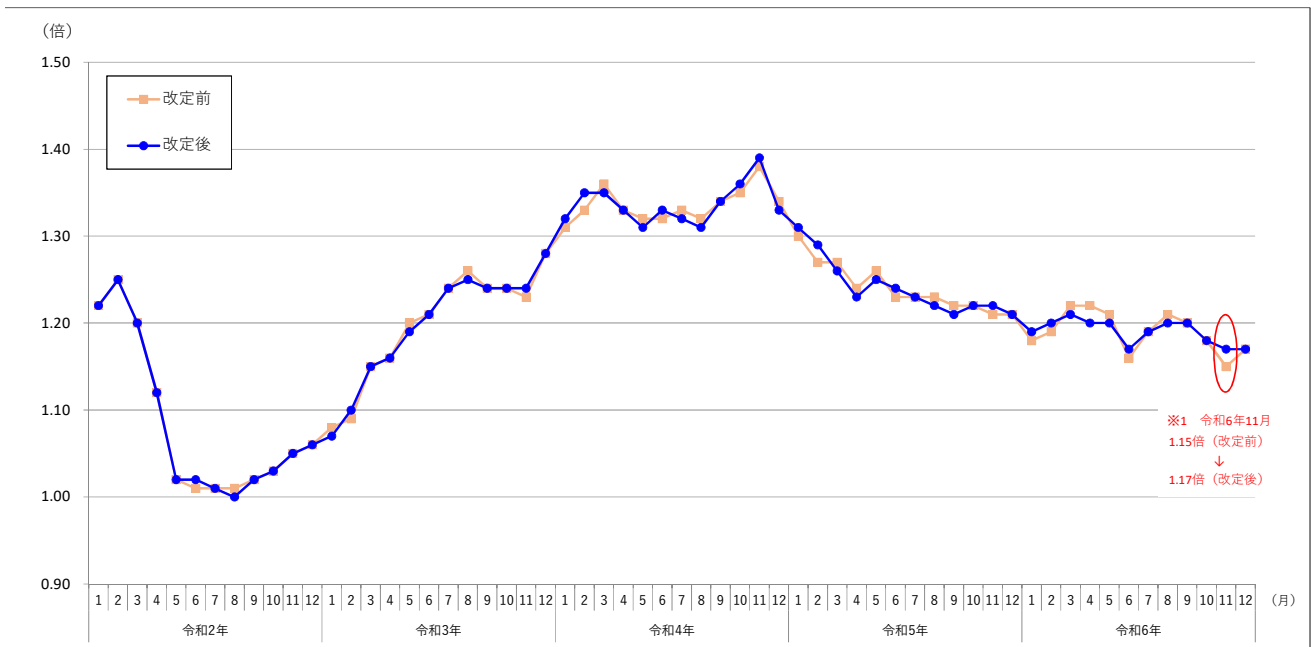


表1 有効求人倍率(受理地別・季節調整値)の改定前と改定後(令和6年)

		1月	2月	3月	4月	5月	6月	7月	8月	9月	10月	11月	12月
有効求人倍率	改定後	1.19	1.20	1.21	1.20	1.20	1.17	1.19	1.20	1.20	1.18	1.17	1.17
	改定前	1.18	1.19	1.22	1.22	1.21	1.16	1.19	1.21	1.20	1.18	1.15	1.17
	改定幅	0.01	0.01	▲ 0.01	▲ 0.02	▲ 0.01	0.01	0.00	▲ 0.01	0.00	0.00	0.02	0.00
前月差 (ポイント)	改定後	▲ 0.02	0.01	0.01	▲ 0.01	0.00	▲ 0.03	0.02	0.01	0.00	▲ 0.02	▲ 0.01	0.00
	改定前	▲ 0.03	0.01	0.03	0.00	▲ 0.01	▲ 0.05	0.03	0.02	▲ 0.01	▲ 0.02	▲ 0.03	0.02
	改定幅	0.01	0.00	▲ 0.02	▲ 0.01	0.01	0.02	▲ 0.01	▲ 0.01	0.01	0.00	0.02	▲ 0.02



## 《用語の解説》

### 新規求人数

ハローワークにおいて、その月に新たに受け付けた求人数(採用予定人数)。

### 有効求人数

当月の「新規求人数」に「前月から繰り越された求人数」を加えた数。

ハローワークで扱う求人は、原則として求人申込日の翌々月末まで有効(採用決定や取消を除く)。

	4月	5月	6月	7月	8月
4月受理	求人受理月	繰り越された求人			
5月受理		求人受理月	繰り越された求人		
6月受理			求人受理月	繰り越された求人	
新規求人数	1	1	1	0	0
有効求人数	1	2	3	2	1

### 新規求職者数

ハローワークとハローワークインターネットサービスにおいて、その月に新たに求職申込を受け付けた件数。

### 有効求職者数

当月の「新規求職者数」に「前月から繰り越された求職者数」を加えた数。

### 求人倍率

求職者1人に対し、何人分の求人があるかという割合を見るもの。次の式で計算される。

新規求人倍率 = 新規求人数 ÷ 新規求職者数

有効求人倍率 = 有効求人数 ÷ 有効求職者数

### 就職件数

有効求職者がハローワークの紹介によって就職した件数と、ハローワークインターネットサービスから直接応募し就職を確認した件数の合計。

### 季節調整値

景気の動きに直接関係なく、単に一年を周期として繰り返す季節的な要因による変動の影響を取り除いた値。

これにより前月や前々月との比較など月々の変化を適正に評価できるようになる。

### 原数値

季節調整を行う前の実際の取扱件数を集計したもの。季節的な要因による変動の影響を取り除くため、評価する際は前年同月(同期)と比較する。

### 受理地別求人数

求人を受理したハローワークが所在する地域別に求人数を集計した数。

岩手県内で受理した求人数の集計であり、就業場所が他県の求人を含む。

### 就業地別求人数

求人票に記載された就業場所をもとに、実際に就業する地域別に求人数を集計した数。

就業場所が岩手県内となる求人数の集計であり、他県で受理した求人を含む。

### 常用

雇用契約において雇用期間の定めがないか、又は4か月以上の雇用期間が定められているもの。季節労働は除く。