



厚生労働省岩手労働局発表
平成30年3月2日(金)

【照会先】

岩手労働局職業安定部職業安定課
課長 中村 悟雄
地方労働市場情報官 藤井 崇
電話 019 (604) 3004

平成30年1月一般職業紹介状況

— 有効求人倍率は1.46倍、前月を0.02ポイント上回る —

○ 岩手の有効求人倍率等の動向

- ① 1月の有効求人倍率は1.46倍。前月(1.44倍)を0.02ポイント上回る。
- ・ 有効求人数は、30,546人、前月比0.9%(258人)増加。
 - ・ 有効求職者数は、20,928人、前月比0.7%(155人)減少。
- ② 1月の新規求人倍率は1.99倍。前月(2.02倍)を0.03ポイント下回る。

〈有効〉	今月	前月	前月比		前年同月比	
			増減数	増減率	増減数	増減率
有効求人倍率	1.46倍	1.44倍	-	0.02P	-	0.09P
有効求人数	30,546	30,288	258	0.9%	809	2.7%
有効求職者数	20,928	21,083	▲155	▲0.7%	▲781	▲3.6%

〈新規〉	今月	前月	前月比		前年同月比	
			増減数	増減率	増減数	増減率
新規求人倍率	1.99倍	2.02倍	-	▲0.03P	-	0.11P
新規求人数	11,316	11,389	▲73	▲0.6%	192	1.7%
新規求職者数	5,687	5,649	38	0.7%	▲219	▲3.7%

※季節調整値による数値、比較である。

※季節調整法はセンサス局法Ⅱ(X-12-ARIMA)による。なお、平成29年1月から12月の数値が揃ったため、平成30年1月分公表時に平成29年までのデータにより再計算を行い、平成29年12月以前の数値を改訂した。

※数値は、全数(新規学卒者を除く)。

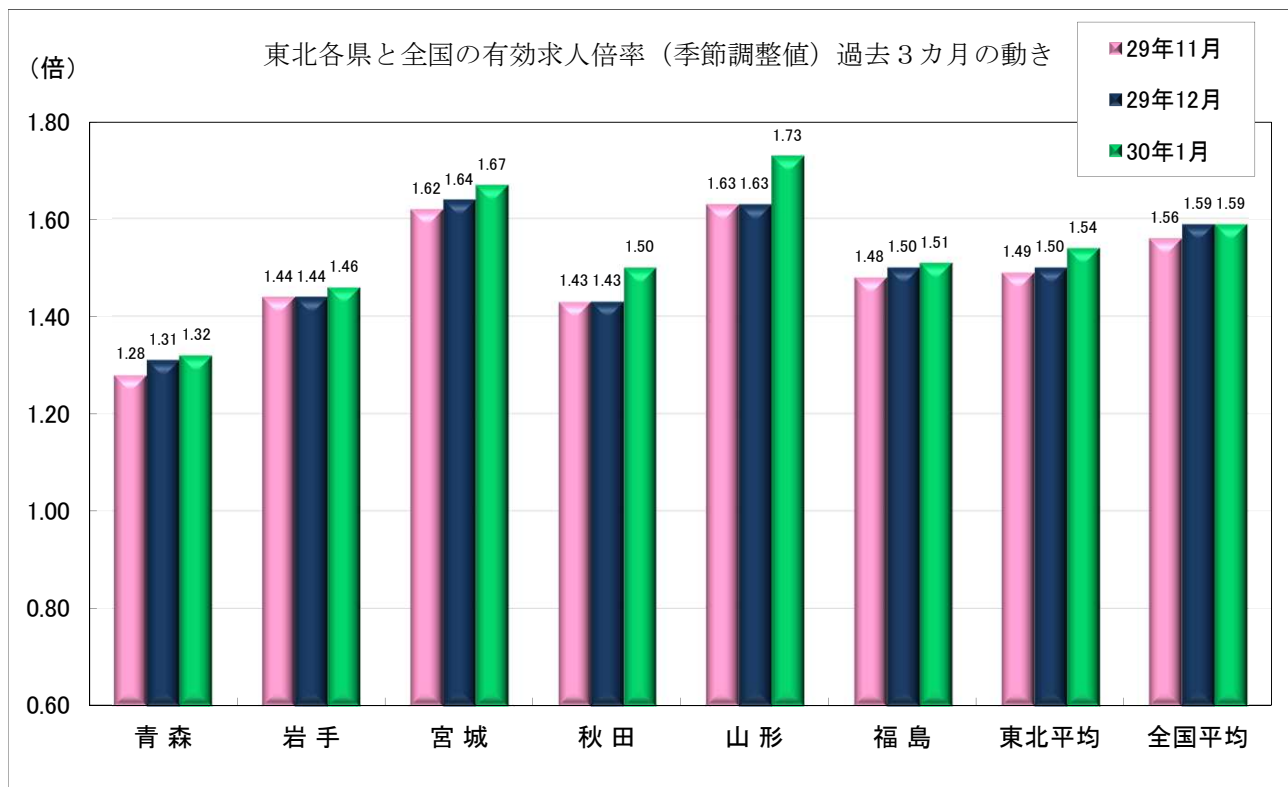
I - ① 全国等の有効求人倍率（季節調整値）の動向

①全国の有効求人倍率は、1.59倍。前月（1.59倍）と同水準。

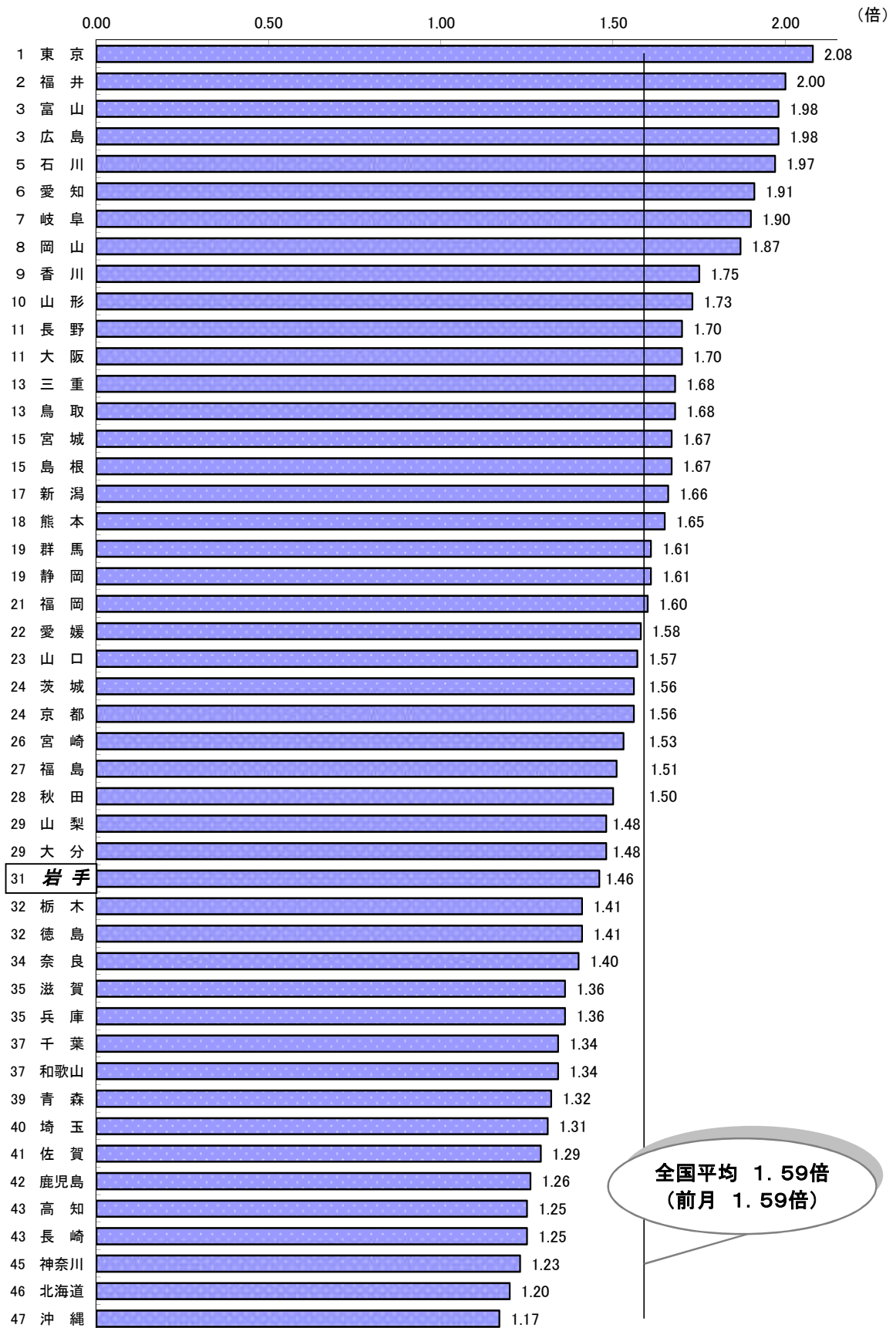
②東北の有効求人倍率は、1.54倍。前月（1.50倍）を0.04ポイント上回る。

〈有 効〉	今 月	前 月	前年同月
全国平均	1.59倍	1.59倍	1.43倍
東北平均	1.54倍	1.50倍	1.40倍

I - ② 東北各県と全国の有効求人倍率の推移（過去3カ月）



I - ③ 全国平均及び都道府県別有効求人倍率（季節調整値）

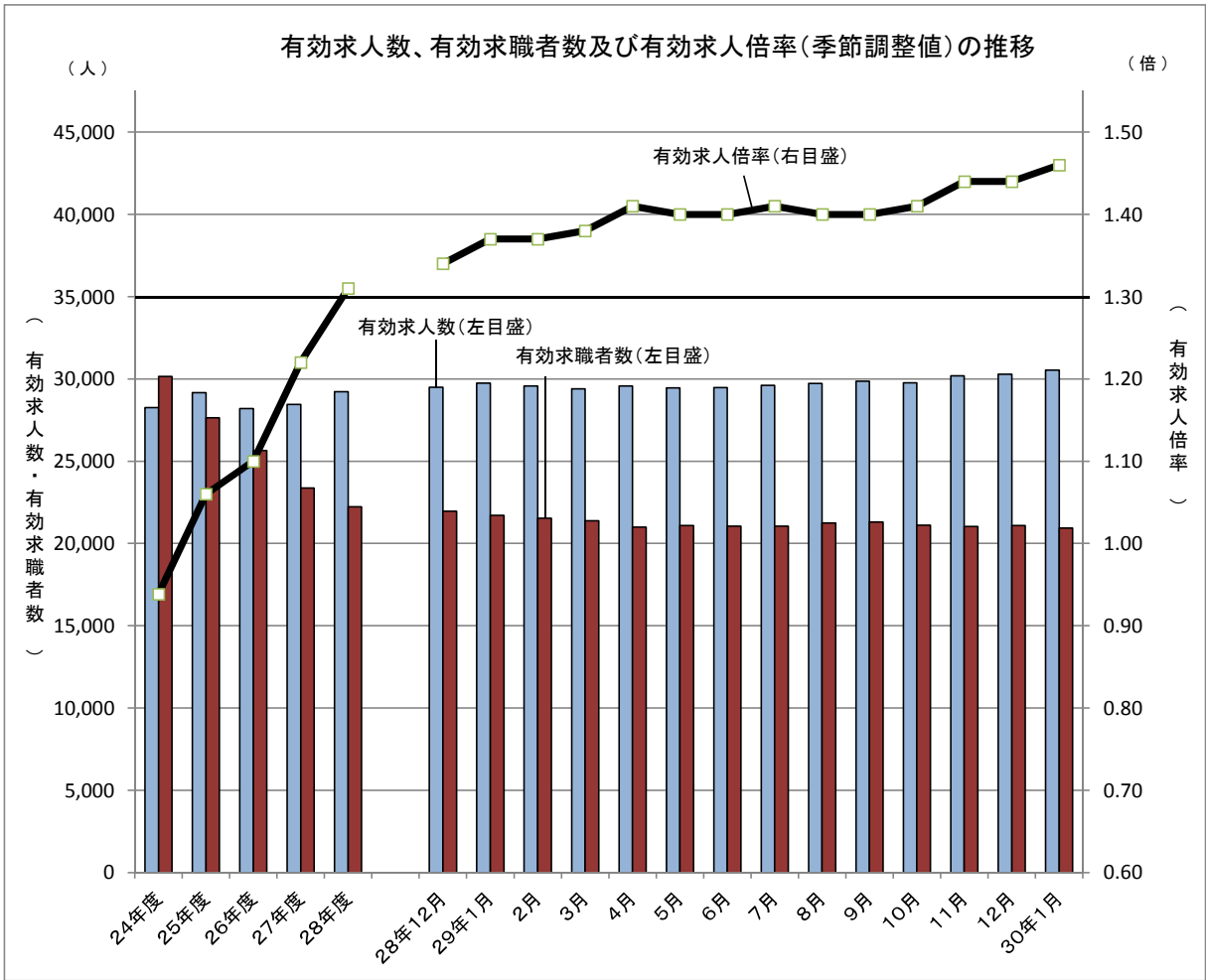


資料出所：厚生労働省「職業安定業務統計」

I 求人倍率

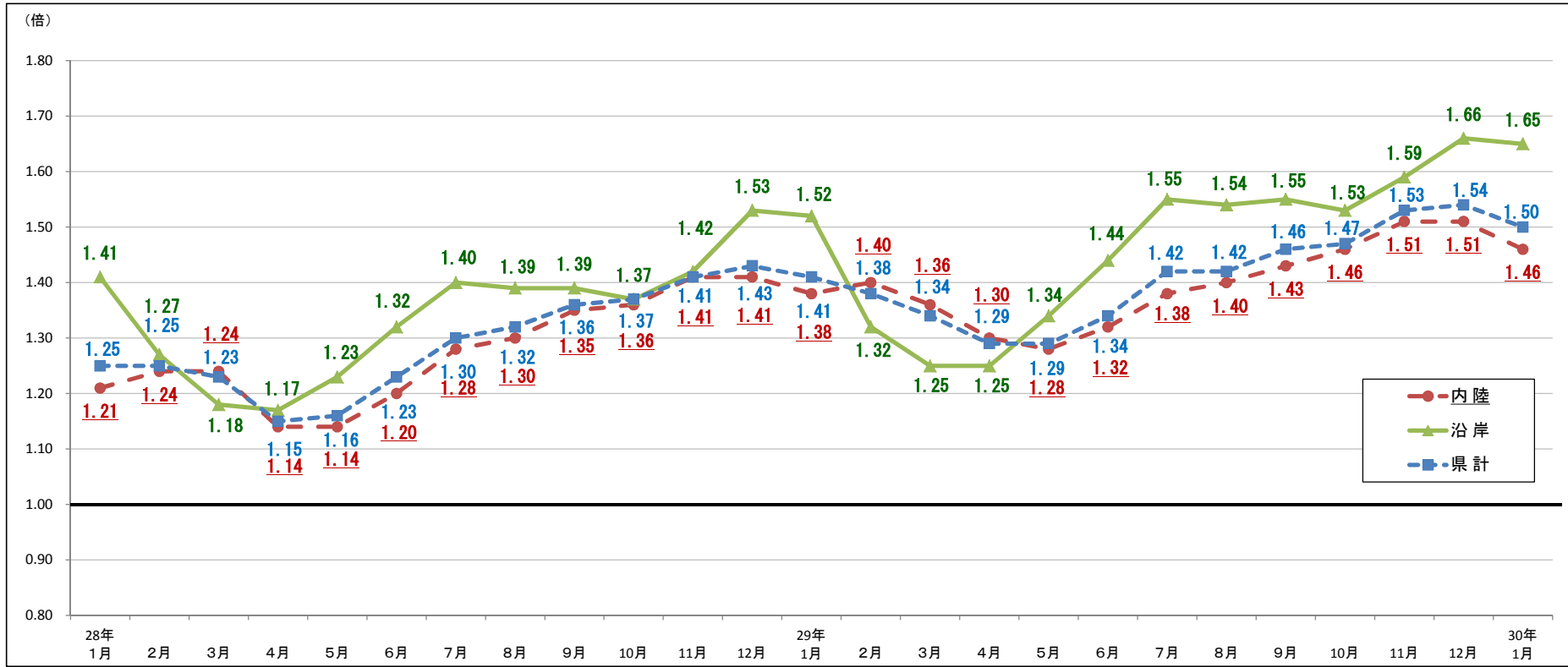
資料

①有効求人人数、有効求職者数及び有効求人倍率（季節調整値）の推移



年月	項目	有効求人人数	有効求職者数	有効求人倍率 (人・倍)
24年度 (平均)		28,300	30,236	0.94
25年度 (平均)		29,173	27,648	1.06
26年度 (平均)		28,204	25,653	1.10
27年度 (平均)		28,454	23,375	1.22
28年度 (平均)		29,226	22,234	1.31
28年1月		28,135	23,038	1.22
28年12月		29,496	21,962	1.34
29年1月		29,737	21,709	1.37
2月		29,561	21,533	1.37
3月		29,398	21,375	1.38
4月		29,577	21,002	1.41
5月		29,464	21,087	1.40
6月		29,475	21,043	1.40
7月		29,611	21,046	1.41
8月		29,728	21,243	1.40
9月		29,851	21,309	1.40
10月		29,762	21,114	1.41
11月		30,185	21,028	1.44
12月		30,288	21,083	1.44
30年1月		30,546	20,928	1.46

※ 数値は、全数（新規学卒者を除く）。年度計は原数値。



I-② 沿岸・内陸別有効求人倍率等の推移 (原数値)

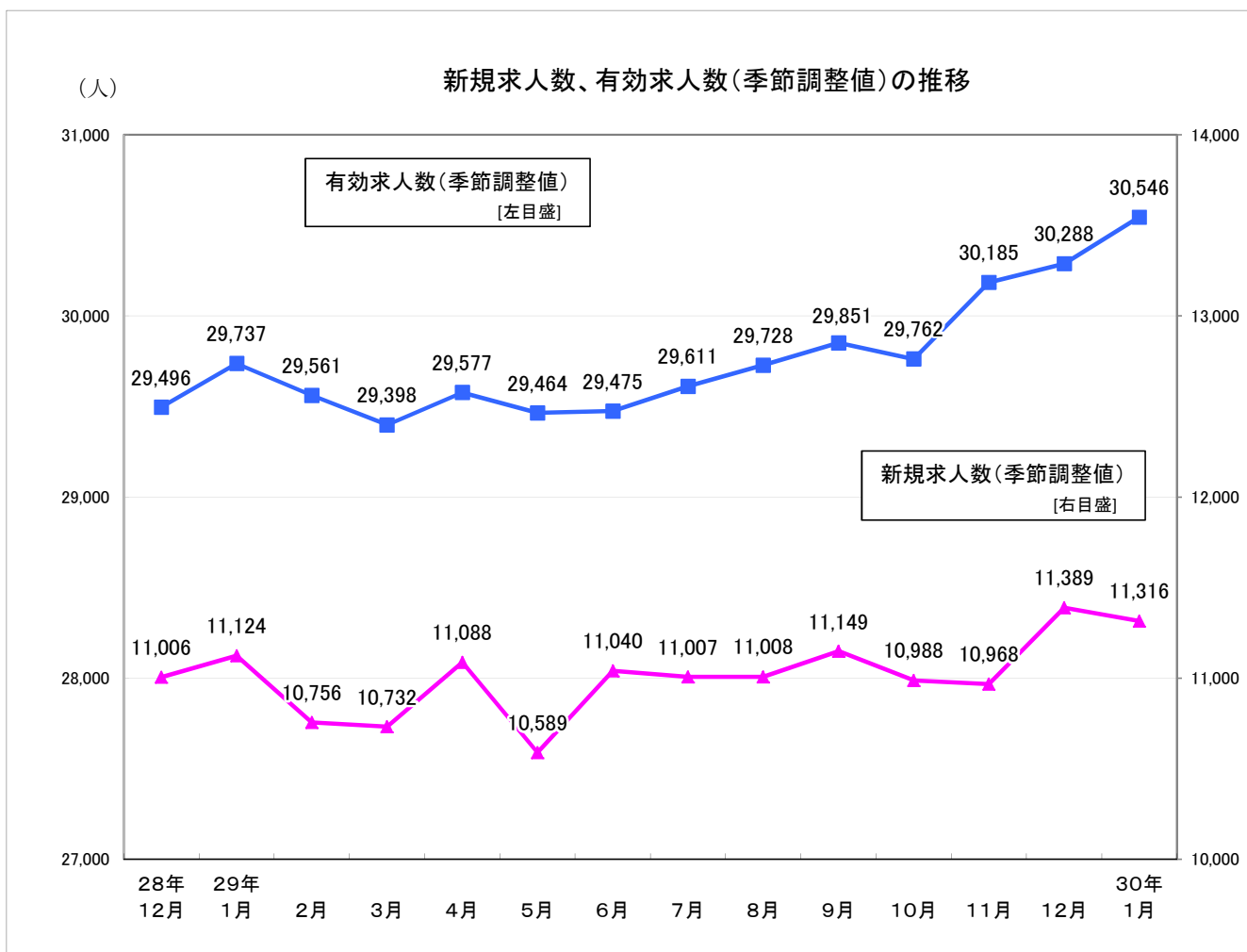
	(倍)																								(P.%)	
	28年1月	2月	3月	4月	5月	6月	7月	8月	9月	10月	11月	12月	29年1月	2月	3月	4月	5月	6月	7月	8月	9月	10月	11月	12月	30年1月	前年同月 比(%)
釜石	1.50	1.37	1.23	1.21	1.36	1.33	1.29	1.28	1.31	1.36	1.39	1.53	1.49	1.39	1.32	1.32	1.35	1.46	1.52	1.47	1.52	1.58	1.77	1.89	1.76	0.27
宮古	1.40	1.23	1.22	1.27	1.17	1.30	1.41	1.43	1.45	1.50	1.56	1.64	1.60	1.34	1.25	1.38	1.48	1.56	1.72	1.68	1.62	1.48	1.45	1.52	1.58	▲ 0.02
大船渡	1.90	1.67	1.40	1.39	1.53	1.74	1.93	1.90	1.90	1.73	1.72	1.86	1.82	1.50	1.40	1.34	1.47	1.57	1.71	1.69	1.69	1.72	1.73	1.82	1.85	0.03
久慈	0.85	0.80	0.81	0.78	0.85	0.90	0.96	0.96	0.94	0.93	1.00	1.09	1.15	1.00	0.96	0.90	1.03	1.11	1.19	1.25	1.31	1.32	1.38	1.37	1.35	0.20
沿岸計	1.41	1.27	1.18	1.17	1.23	1.32	1.40	1.39	1.39	1.37	1.42	1.53	1.52	1.32	1.25	1.25	1.34	1.44	1.55	1.54	1.55	1.53	1.59	1.66	1.65	0.13
沿岸部 有効求人数	5,993	6,898	7,069	6,395	6,134	6,014	5,952	5,908	5,952	5,707	5,663	5,663	5,996	6,765	6,999	6,224	6,030	6,031	6,112	5,986	6,209	6,147	5,985	6,033	6,492	8.3
沿岸部 有効求職者数	4,254	5,422	6,009	5,466	4,987	4,563	4,259	4,259	4,287	4,169	4,001	3,698	3,933	5,120	5,620	4,992	4,490	4,190	3,937	3,898	4,008	4,009	3,770	3,632	3,931	▲ 0.1
盛岡	1.16	1.25	1.22	1.10	1.09	1.11	1.21	1.21	1.24	1.24	1.24	1.20	1.19	1.25	1.22	1.18	1.17	1.19	1.26	1.25	1.31	1.31	1.38	1.39	1.40	0.21
花巻	1.35	1.30	1.25	1.19	1.15	1.20	1.34	1.50	1.55	1.52	1.61	1.70	1.83	1.76	1.68	1.62	1.62	1.70	1.65	1.87	1.90	1.89	1.89	1.90	1.69	▲ 0.14
一関	1.06	1.05	1.00	0.98	1.01	1.11	1.13	1.10	1.09	1.15	1.19	1.20	1.19	1.23	1.17	1.12	1.15	1.24	1.33	1.33	1.30	1.35	1.34	1.42	1.37	0.18
水沢	1.06	1.07	1.22	1.10	1.09	1.26	1.24	1.25	1.43	1.43	1.57	1.65	1.58	1.51	1.55	1.45	1.43	1.43	1.48	1.49	1.56	1.68	1.71	1.62	1.55	▲ 0.03
北沢	1.78	1.71	1.75	1.66	1.65	1.80	1.89	1.98	2.00	2.04	2.20	2.34	2.10	2.03	2.00	1.78	1.63	1.72	1.84	1.82	1.78	1.81	1.98	1.91	1.74	▲ 0.36
二戸	0.91	0.96	1.00	0.91	0.95	0.93	0.95	0.96	1.09	1.10	1.08	1.13	1.04	1.21	1.05	1.01	1.11	1.14	1.15	1.16	1.19	1.19	1.22	1.17	1.14	0.10
内陸計	1.21	1.24	1.24	1.14	1.14	1.20	1.28	1.30	1.35	1.36	1.41	1.41	1.38	1.40	1.36	1.30	1.28	1.32	1.38	1.40	1.43	1.46	1.51	1.51	1.46	0.08
内陸部 有効求人数	20,842	23,829	25,148	22,970	22,126	22,363	22,372	22,257	23,311	23,569	23,536	22,232	22,598	24,602	25,626	24,013	23,327	22,874	22,626	22,706	23,639	23,971	23,998	22,871	22,878	1.2
内陸部 有効求職者数	17,212	19,168	20,287	20,105	19,385	18,580	17,532	17,104	17,261	17,278	16,708	15,750	16,384	17,553	18,806	18,506	18,182	17,337	16,359	16,249	16,486	16,449	15,883	15,161	15,662	▲ 4.4
県計	1.25	1.25	1.23	1.15	1.16	1.23	1.30	1.32	1.36	1.37	1.41	1.43	1.41	1.38	1.34	1.29	1.29	1.34	1.42	1.42	1.46	1.47	1.53	1.54	1.50	0.09

資料

Ⅱ 求人

① 新規求人数、有効求人数等（季節調整値）の推移（主な産業の新規求人数（原数値）含む）

資料



(人・%)

(人・%)

項目 年月	新規求人数		有効求人数		主な産業 (新規求人数)	建設業		製造業		卸売業、小売業		サービス業 (他に分類されないもの)	
	前月比	前月比	前月比	前月比		前年同月比	前年同月比	前年同月比	前年同月比	前年同月比	前年同月比		
24年度	135,547	9.6	339,599	21.3	24年度	17,636	18.2	13,524	▲2.5	22,108	16.1	18,110	▲1.7
25年度	135,889	0.3	350,078	3.1	25年度	17,079	▲3.2	14,158	4.7	22,990	4.0	19,371	7.0
26年度	129,452	▲4.7	338,444	▲3.3	26年度	14,584	▲14.6	15,115	6.8	20,047	▲12.8	17,123	▲11.6
27年度	128,707	▲0.6	341,443	0.9	27年度	13,647	▲6.4	14,944	▲1.1	20,355	1.5	16,792	▲1.9
28年度	130,256	1.2	350,710	2.7	28年度	13,433	▲1.6	15,702	5.1	21,339	4.8	16,732	▲0.4
28年1月	10,631	▲1.3	28,135	0.3	28年1月	1,251	11.3	1,250	▲3.5	1,991	6.8	1,146	▲13.8
28年12月	11,006	1.2	29,496	2.0	28年12月	900	▲12.8	1,393	33.2	1,629	14.2	1,242	11.9
29年1月	11,124	1.1	29,737	0.8	29年1月	1,174	▲6.2	1,173	▲6.2	2,069	3.9	1,380	20.4
2月	10,756	▲3.3	29,561	▲0.6	2月	1,288	12.3	1,131	2.8	1,731	3.6	1,480	▲16.6
3月	10,732	▲0.2	29,398	▲0.6	3月	1,142	▲1.4	1,447	▲4.1	1,865	7.4	1,588	5.7
4月	11,088	3.3	29,577	0.6	4月	1,216	11.1	1,220	▲7.2	1,940	0.7	1,443	21.0
5月	10,589	▲4.5	29,464	▲0.4	5月	1,230	7.1	1,223	6.7	1,679	7.1	1,485	▲5.2
6月	11,040	4.3	29,475	0.0	6月	1,185	6.5	1,456	▲5.0	1,794	6.8	1,564	24.7
7月	11,007	▲0.3	29,611	0.5	7月	1,263	18.9	1,410	14.9	1,687	▲15.9	1,681	29.1
8月	11,008	0.0	29,728	0.4	8月	1,163	▲3.6	1,203	▲3.2	1,706	18.8	1,353	▲4.4
9月	11,149	1.3	29,851	0.4	9月	1,168	10.8	1,500	▲4.0	1,817	3.2	1,812	12.0
10月	10,988	▲1.4	29,762	▲0.3	10月	1,275	15.6	1,478	10.6	1,851	▲12.5	1,655	27.0
11月	10,968	▲0.2	30,185	1.4	11月	1,247	8.7	1,232	3.0	1,606	3.4	1,488	7.1
12月	11,389	3.8	30,288	0.3	12月	1,022	13.6	1,340	▲3.8	1,545	▲5.2	1,418	14.2
30年1月	11,316	▲0.6	30,546	0.9	30年1月	1,212	3.2	1,258	7.2	1,848	▲10.7	1,522	10.3

※数値は、全数（新規学卒者を除く）。新規求人数、有効求人数の年度計及び産業別は原数値。

II-② 正社員構成比及び有効求人倍率（正社員）の推移

資料

年度・月別

項目 年月	有効求人倍率(倍)				正社員構成比(%)			
	※全体	うち正社員		全国の正社員	新規求人数に占める割合		就職件数に占める割合	
		前年同月差			前年同月差	前年同月差		
27年度	1.22	0.65	0.09	0.77	36.0	1.1	34.6	1.8
28年度	1.31	0.72	0.07	0.89	36.9	0.9	35.0	0.4
28年1月	1.22	0.70	0.09	0.87	38.4	3.3	38.9	2.1
28年12月	1.34	0.81	0.10	0.99	40.1	1.7	35.9	▲ 1.1
29年1月	1.37	0.80	0.10	0.99	37.8	▲ 0.6	41.6	2.7
2月	1.37	0.76	0.11	0.97	33.7	1.9	37.3	▲ 1.7
3月	1.38	0.71	0.08	0.94	35.2	0.7	25.6	▲ 0.4
4月	1.41	0.75	0.13	0.91	41.0	3.8	34.6	1.1
5月	1.40	0.78	0.13	0.91	37.6	0.6	37.7	3.3
6月	1.40	0.81	0.13	0.95	38.4	1.2	36.2	0.3
7月	1.41	0.86	0.14	0.98	42.2	3.9	38.9	0.5
8月	1.40	0.85	0.13	1.00	38.6	1.6	40.9	1.0
9月	1.40	0.85	0.12	1.03	37.9	0.9	38.7	2.4
10月	1.41	0.87	0.13	1.06	41.5	4.4	39.6	2.8
11月	1.44	0.90	0.13	1.09	37.9	1.1	37.1	2.4
12月	1.44	0.94	0.13	1.15	40.2	0.1	37.7	1.8
30年1月	1.46	0.91	0.11	1.14	40.2	2.4	40.1	▲ 1.5

○安定所別(平成30年1月)

項目 所別	有効求人倍率(倍)			正社員構成比(%)			
	全体	うち正社員		新規求人数に占める割合		就職件数に占める割合	
		前年同月差		前年同月差		前年同月差	
盛岡	1.40	0.82	0.18	40.0	4.5	43.2	▲ 1.6
釜石	1.76	0.98	0.15	37.6	▲ 3.0	36.2	4.9
宮古	1.58	1.09	0.00	36.5	▲ 4.9	45.2	8.3
花巻	1.69	0.93	▲ 0.02	43.3	8.4	40.6	8.6
一関	1.37	0.85	0.06	46.1	▲ 3.7	34.8	▲ 7.9
水沢	1.55	1.09	0.11	45.2	4.2	43.8	1.4
北上	1.74	1.04	▲ 0.03	37.2	1.1	42.4	▲ 4.5
大船渡	1.85	0.98	0.06	31.0	3.8	28.3	▲ 24.4
二戸	1.14	0.78	0.12	42.6	3.7	41.6	5.8
久慈	1.35	0.93	0.15	41.7	▲ 3.7	31.8	▲ 6.7
内陸計	1.46	0.88	0.11	41.5	3.5	41.4	▲ 1.0
沿岸計	1.65	1.00	0.09	35.8	▲ 1.4	36.5	▲ 2.5

○産業別新規求人数に占める正社員割合(平成30年1月)

産業計	40.2
D 建設業	85.1
E 製造業	45.3
H 運輸業、郵便業	62.9
I 卸売業、小売業	29.2
K 不動産業、物品賃貸業	64.8
L 学術研究、 専門・技術サービス業	62.6
M 宿泊業、 飲食サービス業	21.7
N 生活関連サービス業、 娯楽業	48.8
O 教育、学習支援業	22.9
P 医療、福祉	40.3
R サービス業 (他に分類されないもの)	30.7

- (注)1 正社員有効求人倍率＝正社員有効求人数／常用フルタイム有効求職者数。
 なお、常用フルタイム有効求職者には、フルタイムの派遣労働者や契約社員を希望する者も含まれるため、
 厳密な意味での正社員有効求人倍率より低い値となる。
- (注)2 上表の有効求人倍率（※印）は季節調整値。それ以外は原数値。

II-③ 産業別、規模別新規求人状況（平成30年1月）（原数値）

	新規求人数（人）			前年同月新規求人数（人）			対前年同月比（％）			対前年 同月差	対前々年 同月比（％）	
	計	一般	パートタイム	計	一般	パートタイム	計	一般	パートタイム	計	計	
A. B 農、林、漁業(01～04)	145	86	59	117	82	35	23.9	4.9	68.6	28	9.8	
C 鉱業、採石業、砂利採取業(05)	8	6	2	2	2	0	300.0	200.0	—	6	▲61.9	
D 建設業(06～08)	1,212	1,186	26	1,174	1,152	22	3.2	3.0	18.2	38	▲3.1	
(06 総合工事業)	814	798	16	819	801	18	▲0.6	▲0.4	▲11.1	▲5	3.2	
E 製造業(09～32)	1,258	975	283	1,173	887	286	7.2	9.9	▲1.0	85	0.6	
09 食品製造業	371	262	109	389	245	144	▲4.6	6.9	▲24.3	▲18	▲29.1	
10 飲料・たばこ・飼料製造業	17	11	6	15	9	6	13.3	22.2	0.0	2	54.5	
11 繊維工業	102	85	17	89	71	18	14.6	19.7	▲5.6	13	▲15.7	
12 木材・木製品製造業	29	25	4	40	37	3	▲27.5	▲32.4	33.3	▲11	▲49.1	
13 家具・装備品製造業	7	7	0	7	7	0	0.0	0.0	—	0	40.0	
14 パルプ・紙・紙加工品製造業	15	13	2	16	15	1	▲6.3	▲13.3	100.0	▲1	275.0	
15 印刷・同関連業	22	20	2	16	16	0	37.5	25.0	—	6	▲12.0	
16 化学工業	49	45	4	7	7	0	600.0	542.9	—	42	345.5	
17 石油製品・石炭製品製造業	1	1	0	1	1	0	0.0	0.0	—	0	▲50.0	
18 プラスチック製品製造業	71	55	16	45	37	8	57.8	48.6	100.0	26	184.0	
19 ゴム製品製造業	13	7	6	1	1	0	1200.0	600.0	—	12	62.5	
21 窯業・土石製品製造業	41	39	2	17	16	1	141.2	143.8	100.0	24	86.4	
22 鉄鋼業	20	20	0	12	7	5	66.7	185.7	▲100.0	8	11.1	
23 非鉄金属製造業	26	21	5	20	14	6	30.0	50.0	▲16.7	6	225.0	
24 金属製品製造業	96	81	15	65	53	12	47.7	52.8	25.0	31	95.9	
25 はん用機械器具製造業	43	41	2	67	64	3	▲35.8	▲35.9	▲33.3	▲24	▲20.4	
26 生産用機械器具製造業	24	22	2	26	26	0	▲7.7	▲15.4	—	▲2	▲31.4	
27 業務用機械器具製造業	43	39	4	96	83	13	▲55.2	▲53.0	▲69.2	▲53	4.9	
28 電子部品・デバイス・電子回路製造業	90	62	28	57	38	19	57.9	63.2	47.4	33	80.0	
29 電気機械器具製造業	93	57	36	65	43	22	43.1	32.6	63.6	28	190.6	
30 情報通信機械器具製造業	27	20	7	45	37	8	▲40.0	▲45.9	▲12.5	▲18	▲50.9	
31 輸送用機械器具製造業	36	29	7	64	49	15	▲43.8	▲40.8	▲53.3	▲28	▲20.0	
(311 自動車・同附属品製造業)	33	26	7	56	41	15	▲41.1	▲36.6	▲53.3	▲23	6.5	
(313 船舶製造・修理業、船用機関製造業)	3	3	0	8	8	0	▲62.5	▲62.5	—	▲5	▲66.7	
20,32 その他の製造業	22	13	9	13	11	2	69.2	18.2	350.0	9	▲55.1	
F 電気・ガス・熱供給・水道業(33～36)	27	12	15	23	11	12	17.4	9.1	25.0	4	▲40.0	
G 情報通信業(37～41)	104	89	15	186	163	23	▲44.1	▲45.4	▲34.8	▲82	13.0	
(39 情報サービス業)	82	75	7	128	119	9	▲35.9	▲37.0	▲22.2	▲46	6.5	
H 運輸業、郵便業(42～49)	641	521	120	563	455	108	13.9	14.5	11.1	78	29.5	
I 卸売業、小売業(50～61)	1,848	742	1,106	2,069	690	1,379	▲10.7	7.5	▲19.8	▲221	▲7.2	
(50～55 卸売業)	238	162	76	288	194	94	▲17.4	▲16.5	▲19.1	▲50	▲13.5	
(56～61 小売業)	1,610	580	1,030	1,781	496	1,285	▲9.6	16.9	▲19.8	▲171	▲6.2	
J 金融業、保険業(62～67)	82	71	11	64	59	5	28.1	20.3	120.0	18	1.2	
K 不動産業、物品賃貸業(68～70)	125	93	32	124	82	42	0.8	13.4	▲23.8	1	19.0	
L 学術研究、専門・技術サービス業(71～74)	198	161	37	145	115	30	36.6	40.0	23.3	53	57.1	
M 宿泊業、飲食サービス業(75～77)	1,045	493	552	1,035	436	599	1.0	13.1	▲7.8	10	▲18.2	
(76 飲食店)	816	395	421	817	356	461	▲0.1	11.0	▲8.7	▲1	▲18.8	
N 生活関連サービス業、娯楽業(78～80)	484	293	191	578	329	249	▲16.3	▲10.9	▲23.3	▲94	▲8.7	
O 教育、学習支援業(81、82)	153	82	71	181	103	78	▲15.5	▲20.4	▲9.0	▲28	15.9	
P 医療、福祉(83～85)	2,135	1,418	717	1,984	1,370	614	7.6	3.5	16.8	151	16.1	
(83 医療業)	673	471	202	668	494	174	0.7	▲4.7	16.1	5	14.5	
(85 社会保険・社会福祉・介護事業)	1,455	942	513	1,312	873	439	10.9	7.9	16.9	143	16.5	
Q 複合サービス事業(86、87)	98	72	26	105	83	22	▲6.7	▲13.3	18.2	▲7	3.2	
R サービス業(他に分類されないもの)(88～96)	1,522	1,159	363	1,380	1,032	348	10.3	12.3	4.3	142	32.8	
S, T 公務、その他(97～99)	828	419	409	615	334	281	34.6	25.4	45.6	213	92.6	
合計	11,913	7,878	4,035	11,518	7,385	4,133	3.4	6.7	▲2.4	395	7.9	
事業所規模	29人以下	7,981	5,162	2,819	7,790	4,869	2,921	2.5	6.0	▲3.5	191	6.9
	30～99人	2,883	1,938	945	2,718	1,763	955	6.1	9.9	▲1.0	165	13.0
	100～299人	805	582	223	746	521	225	7.9	11.7	▲0.9	59	▲0.1
	300～499人	110	90	20	125	99	26	▲12.0	▲9.1	▲23.1	▲15	▲32.5
	500～999人	110	93	17	90	85	5	22.2	9.4	240.0	20	254.8
	1,000人以上	24	13	11	49	48	1	▲51.0	▲72.9	1000.0	▲25	26.3

Ⅱ-④求人・求職バランスシート(平成30年1月)【常用一般及び常用パートの合計】

資料

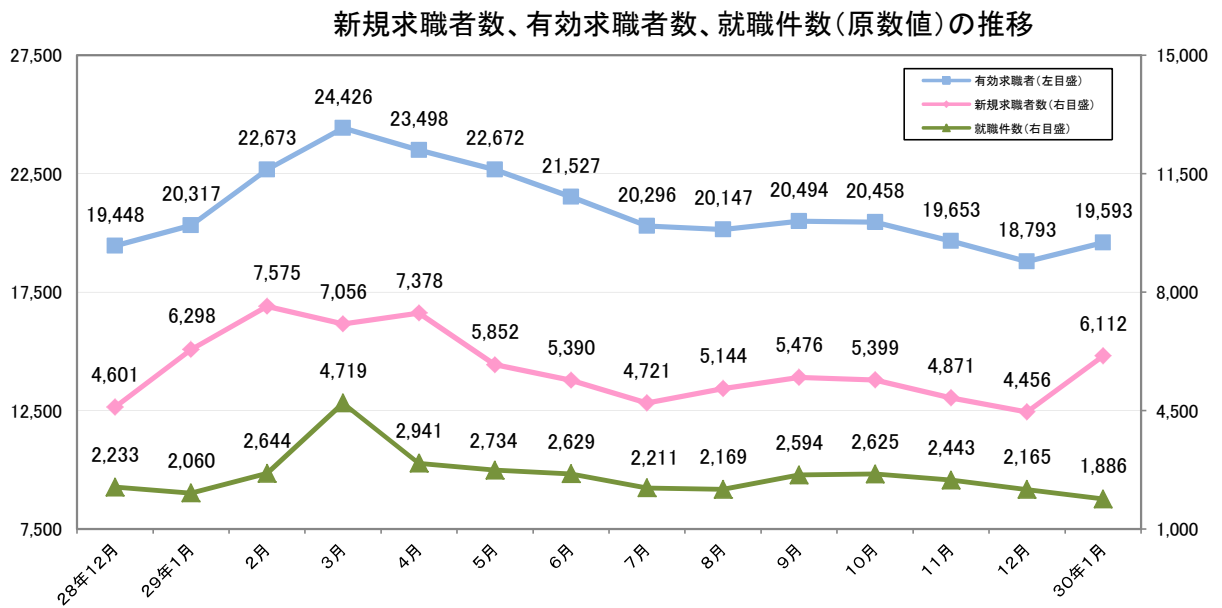
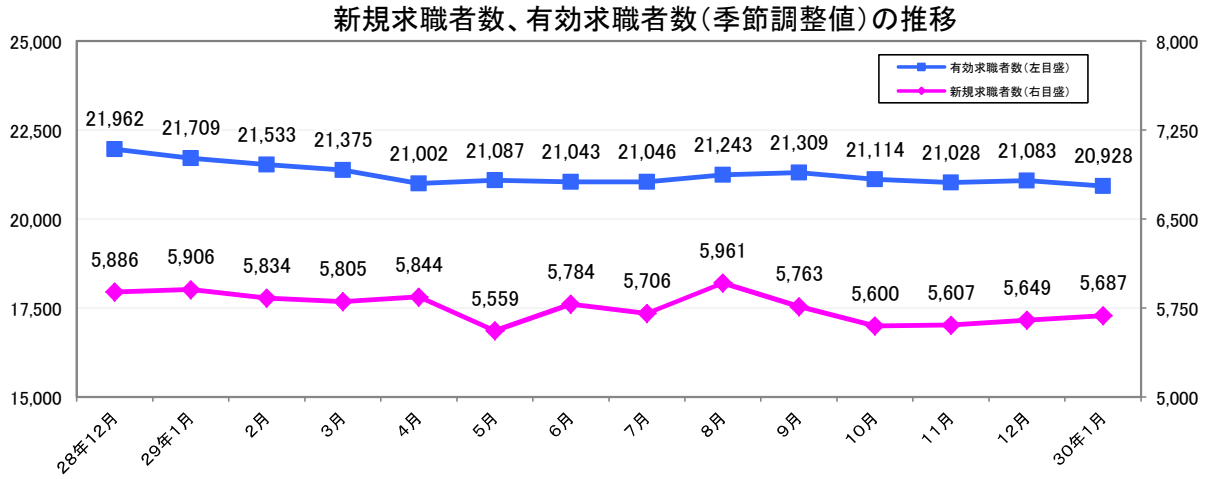
局 計	職業計	新職業分類
月間有効求人	職業計	月間有効求人倍率
25,941		1.37
74	管理的職業	1.76
4,290	専門的・技術的職業	2.13
74	開発技術者	1.76
46	製造技術者	0.47
804	建築・土木・測量技術者	6.93
197	情報処理・通信技術者	1.79
38	その他の技術者	2.11
53	医師、歯科医師、獣医師、薬剤師	2.94
966	保健師、助産師、看護師	2.21
386	医療技術者	4.54
273	その他の保健医療の職業	2.22
1,068	社会福祉の専門的職業	1.99
37	美術家、デザイナー、写真家、映像撮影者	0.47
348	その他の専門的職業	1.00
2,177	事務的職業	0.42
1,541	一般事務の職業	0.33
178	会計事務の職業	1.26
156	生産関連事務の職業	1.73
186	営業・販売関連事務の職業	1.06
19	外勤事務の職業	1.58
84	運輸・郵便事務の職業	2.71
13	事務用機器操作の職業	0.23
3,491	販売の職業	2.25
2,668	商品販売の職業	2.49
37	販売類似の職業	1.32
786	営業の職業	1.75
5,763	サービスの職業	2.43
5	家庭生活支援サービスの職業	1.00
1,659	介護サービスの職業	2.44
258	保健医療サービスの職業	1.95
485	生活衛生サービスの職業	5.16
1,697	飲食物調理の職業	2.47
1,300	接客・給仕の職業	2.82
45	居住施設・ビル等の管理の職業	0.46
314	その他のサービスの職業	1.47
847	保安の職業	7.30
361	農林漁業の職業	1.66
3,509	生産工程の職業	1.35
10	生産設備制御・監視の職業 (金属材料製造、金属加工、金属溶接・溶断)	0.33
36	生産設備制御・監視の職業 (金属材料製造、金属加工、金属溶接・溶断を除く)	0.88
19	生産設備制御・監視の職業(機械組立)	0.53
573	金属材料製造、金属加工、 金属溶接・溶断の職業	2.26
1,516	製品製造・加工処理の職業 (金属材料製造、金属加工、金属溶接・溶断を除く)	1.75
※(814)	※(うち食料品製造の職業)	※(1.87)
615	機械組立の職業	0.67
438	機械整備・修理の職業	2.72
46	製品検査の職業 (金属材料製造、金属加工、金属溶接・溶断)	1.39
69	製品検査の職業 (金属材料製造、金属加工、金属溶接・溶断を除く)	1.64
48	機械検査の職業	0.89
139	生産関連・生産類似の職業	0.83
1,575	輸送・機械運転の職業	1.98
4	鉄道運転の職業	2.00
1,264	自動車運転の職業	2.23
0	船舶・航空機運転の職業	—
40	その他の輸送の職業	0.83
267	定置・建設機械運転の職業	1.48
1,735	建設・採掘の職業	3.80
277	建設躯体工事の職業	6.30
457	建設の職業(建設躯体工事の職業を除く)	3.54
183	電気工事の職業	2.65
815	土木の職業	3.84
3	採掘の職業	1.50
2,119	運搬・清掃・包装等の職業	0.63
653	運搬の職業	0.99
881	清掃の職業	1.38
40	包装の職業	1.43
545	その他の運搬・清掃・包装等の職業	0.27
521	I T関連職業合計	1.24
3,242	福祉関連職業合計	2.29
2,114	(うち介護関係)	2.33
0	分類不能の職業	0.00

※ 食料品製造業の職業については、厚生労働省職業分類「H生産工程の職業」のうち「54製品製造、加工処理の職業」の小分類コード543～555と「62製品検査の職業」の小分類コード623の総数である。

Ⅲ 求職者

資料

① 新規求職者数、有効求職者数（以上原数値・季節調整値）、就職件数（原数値）の推移

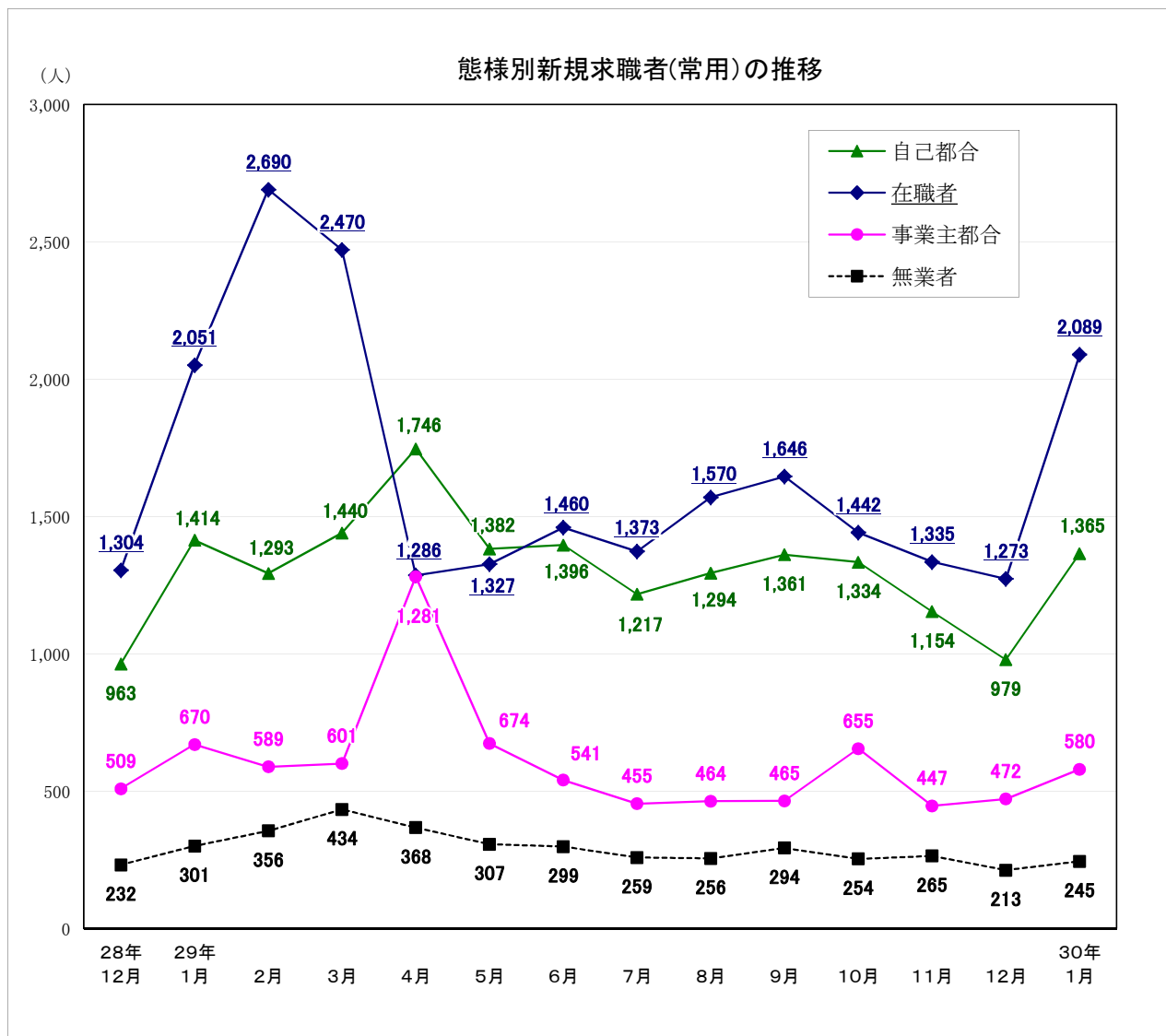


項目	季節調整値 (人・%)			
	新規求職者数		有効求職者数	
	前月比	前月比	前月比	前月比
24年度	--	--	--	--
25年度	--	--	--	--
26年度	--	--	--	--
27年度	--	--	--	--
28年度	--	--	--	--
28年1月	5,950	▲ 7.1	23,038	▲ 0.3
28年12月	5,886	0.2	21,962	▲ 0.6
29年1月	5,906	0.3	21,709	▲ 1.2
2月	5,834	▲ 1.2	21,533	▲ 0.8
3月	5,805	▲ 0.5	21,375	▲ 0.7
4月	5,844	0.7	21,002	▲ 1.7
5月	5,559	▲ 4.9	21,087	0.4
6月	5,784	4.0	21,043	▲ 0.2
7月	5,706	▲ 1.3	21,046	0.0
8月	5,961	4.5	21,243	0.9
9月	5,763	▲ 3.3	21,309	0.3
10月	5,600	▲ 2.8	21,114	▲ 0.9
11月	5,607	0.1	21,028	▲ 0.4
12月	5,649	0.7	21,083	0.3
30年1月	5,687	0.7	20,928	▲ 0.7

項目	原数値 (人・%)					
	新規求職者数		有効求職者数		就職件数	
	前年同月比	前年同月比	前年同月比	前年同月比	前年同月比	前年同月比
24年度	96,130	▲ 16.9	362,837	▲ 20.3	45,289	▲ 5.3
25年度	89,660	▲ 6.7	331,774	▲ 8.6	40,902	▲ 9.7
26年度	84,147	▲ 6.1	307,838	▲ 7.2	38,479	▲ 5.9
27年度	76,591	▲ 9.0	280,497	▲ 8.9	34,732	▲ 9.7
28年度	72,198	▲ 5.7	266,808	▲ 4.9	33,129	▲ 4.6
28年1月	6,366	▲ 14.0	21,466	▲ 7.0	2,111	▲ 10.4
28年12月	4,601	▲ 7.3	19,448	▲ 5.1	2,233	2.9
29年1月	6,298	▲ 1.1	20,317	▲ 5.4	2,060	▲ 2.4
2月	7,575	▲ 9.4	22,673	▲ 7.8	2,644	▲ 2.1
3月	7,056	▲ 4.4	24,426	▲ 7.1	4,719	▲ 3.2
4月	7,378	▲ 5.9	23,498	▲ 8.1	2,941	▲ 10.4
5月	5,852	▲ 8.3	22,672	▲ 7.0	2,734	▲ 6.9
6月	5,390	▲ 5.3	21,527	▲ 7.0	2,629	▲ 5.1
7月	4,721	▲ 5.4	20,296	▲ 6.9	2,211	▲ 4.2
8月	5,144	▲ 2.0	20,147	▲ 5.7	2,169	▲ 1.0
9月	5,476	▲ 3.2	20,494	▲ 4.9	2,594	▲ 5.3
10月	5,399	▲ 5.8	20,458	▲ 4.6	2,625	▲ 1.2
11月	4,871	▲ 5.0	19,653	▲ 5.1	2,443	▲ 5.5
12月	4,456	▲ 3.2	18,793	▲ 3.4	2,165	▲ 3.0
30年1月	6,112	▲ 3.0	19,593	▲ 3.6	1,886	▲ 8.4

※ 数値は、全数（新規学卒者を除く）。

Ⅲ- ② 態様別新規求職者（常用：原数値）の推移



(人・%)

項目 年月	在職者		離職者		事業主都合		自己都合		無業者	
		前年同月比		前年同月比		前年同月比		前年同月比		前年同月比
	24年度	23,517	3.9	39,524	▲ 24.2	14,695	▲ 43.4	22,954	▲ 2.1	7,408
25年度	22,795	▲ 3.1	35,702	▲ 9.7	12,057	▲ 18.0	22,042	▲ 4.0	5,909	▲ 20.2
26年度	22,802	0.03	31,738	▲ 11.1	10,176	▲ 15.6	20,071	▲ 8.9	5,414	▲ 8.4
27年度	21,048	▲ 7.7	28,230	▲ 11.1	8,424	▲ 17.2	18,485	▲ 7.9	4,451	▲ 17.8
28年度	20,613	▲ 2.1	25,578	▲ 9.4	7,781	▲ 7.6	16,725	▲ 9.5	3,906	▲ 12.2
28年1月	1,963	▲ 14.4	2,308	▲ 14.1	751	▲ 6.4	1,473	▲ 16.2	301	▲ 26.9
28年12月	1,304	3.3	1,533	▲ 16.0	509	▲ 12.5	963	▲ 17.6	232	▲ 19.7
29年1月	2,051	4.5	2,175	▲ 5.8	670	▲ 10.8	1,414	▲ 4.0	301	0.0
2月	2,690	▲ 10.4	1,955	▲ 15.0	589	▲ 16.3	1,293	▲ 12.7	356	▲ 14.8
3月	2,470	▲ 1.0	2,139	▲ 4.3	601	▲ 4.5	1,440	▲ 4.6	434	▲ 14.9
4月	1,286	▲ 3.8	3,228	▲ 10.3	1,281	▲ 17.0	1,746	▲ 6.2	368	▲ 5.9
5月	1,327	▲ 11.6	2,164	▲ 9.5	674	▲ 5.6	1,382	▲ 11.5	307	▲ 5.5
6月	1,460	▲ 7.5	2,024	▲ 2.5	541	▲ 3.9	1,396	▲ 1.6	299	▲ 5.1
7月	1,373	▲ 2.3	1,745	▲ 8.7	455	▲ 19.2	1,217	▲ 4.7	259	▲ 17.3
8月	1,570	▲ 2.2	1,830	▲ 3.0	464	▲ 0.2	1,294	▲ 4.3	256	▲ 16.9
9月	1,646	▲ 1.5	1,905	▲ 3.4	465	2.9	1,361	▲ 6.7	294	▲ 7.5
10月	1,442	▲ 9.3	2,081	▲ 1.6	655	9.2	1,334	▲ 7.8	254	▲ 20.1
11月	1,335	▲ 5.3	1,677	▲ 8.2	447	▲ 12.7	1,154	▲ 6.7	265	▲ 10.2
12月	1,273	▲ 2.4	1,519	▲ 0.9	472	▲ 7.3	979	1.7	213	▲ 8.2
30年1月	2,089	1.9	2,041	▲ 6.2	580	▲ 13.4	1,365	▲ 3.5	245	▲ 18.6

※ パートを除く常用

参 考 资 料

月別・年度別有効求人倍率（季節調整値）の推移

は景気後退期

年・月	全国の景気循環												年計	年度計		
	1月	2月	3月	4月	5月	6月	7月	8月	9月	10月	11月	12月				
昭和38年	0.37	0.31	0.34	0.33	0.37	0.46	0.49	0.42	0.40	0.35	0.35	0.36	0.39	0.39	←	オリンピック景気（37/10～39/10 24ヶ月）
昭和39年	0.37	0.38	0.39	0.38	0.37	0.37	0.39	0.38	0.42	0.47	0.47	0.47	0.39	0.41	←	証券不況（39/10～40/10 12ヶ月）
昭和40年	0.46	0.46	0.43	0.45	0.43	0.43	0.40	0.41	0.41	0.34	0.34	0.29	0.40	0.39	←	いざなぎ景気（40/10～45/7 57ヶ月）
昭和41年	0.32	0.36	0.38	0.35	0.39	0.43	0.39	0.37	0.41	0.41	0.40	0.37	0.38	0.39		
昭和42年	0.41	0.43	0.43	0.51	0.52	0.60	0.69	0.59	0.57	0.57	0.55	0.51	0.52	0.56		
昭和43年	0.54	0.56	0.59	0.60	0.64	0.61	0.59	0.59	0.53	0.54	0.62	0.68	0.58	0.61		
昭和44年	0.65	0.64	0.64	0.63	0.65	0.60	0.65	0.70	0.68	0.67	0.65	0.81	0.66	0.70		
昭和45年	0.81	0.79	0.73	0.68	0.69	0.67	0.63	0.62	0.61	0.62	0.62	0.62	0.67	0.62	←	ニクソン不況（45/7～46/2 17ヶ月）
昭和46年	0.58	0.53	0.51	0.52	0.53	0.58	0.58	0.62	0.63	0.66	0.63	0.60	0.58	0.60		
昭和47年	0.61	0.61	0.63	0.64	0.66	0.62	0.61	0.64	0.66	0.70	0.72	0.80	0.65	0.74	←	列島改造ブーム（46/12～48/11 23ヶ月）
昭和48年	0.88	0.94	0.96	1.00	1.04	1.16	1.26	1.17	1.15	1.20	1.21	1.24	1.09	1.14	←	第一次石油危機（48/11～50/3 16ヶ月）
昭和49年	1.14	1.07	0.98	0.97	1.03	0.95	0.93	0.84	0.77	0.69	0.68	0.61	0.89	0.77		
昭和50年	0.68	0.65	0.61	0.56	0.54	0.53	0.50	0.52	0.54	0.55	0.55	0.47	0.56	0.53		
昭和51年	0.49	0.49	0.57	0.65	0.70	0.61	0.63	0.68	0.61	0.60	0.58	0.64	0.61	0.64		
昭和52年	0.72	0.68	0.70	0.62	0.58	0.56	0.46	0.53	0.56	0.56	0.58	0.56	0.60	0.57	←	円高不況（52/1～52/10 9ヶ月）
昭和53年	0.54	0.52	0.55	0.57	0.57	0.57	0.58	0.58	0.60	0.62	0.61	0.59	0.59	0.60		
昭和54年	0.58	0.61	0.62	0.68	0.68	0.73	0.75	0.78	0.78	0.77	0.79	0.77	0.71	0.76		
昭和55年	0.77	0.74	0.71	0.73	0.70	0.70	0.69	0.68	0.65	0.62	0.64	0.82	0.71	0.69	←	第二次石油危機（55/2～58/2 36ヶ月）
昭和56年	0.81	0.68	0.59	0.58	0.59	0.56	0.55	0.59	0.56	0.55	0.53	0.53	0.59	0.57		
昭和57年	0.56	0.57	0.56	0.50	0.49	0.48	0.49	0.48	0.47	0.49	0.49	0.50	0.50	0.49		
昭和58年	0.50	0.50	0.50	0.48	0.50	0.49	0.50	0.52	0.52	0.52	0.52	0.53	0.50	0.51	←	ハイテク景気（58/2～60/6 28ヶ月）
昭和59年	0.55	0.53	0.52	0.56	0.57	0.55	0.57	0.59	0.61	0.62	0.62	0.60	0.57	0.58		
昭和60年	0.58	0.54	0.60	0.60	0.63	0.60	0.59	0.59	0.58	0.56	0.59	0.57	0.58	0.59	←	円高不況（60/6～61/11 17ヶ月）
昭和61年	0.58	0.57	0.60	0.58	0.59	0.54	0.51	0.51	0.54	0.54	0.53	0.55	0.55	0.55		
昭和62年	0.55	0.58	0.58	0.58	0.60	0.62	0.63	0.64	0.71	0.74	0.76	0.77	0.64	0.71	←	バブル景気（61/11～3/2 51ヶ月）
昭和63年	0.79	0.85	0.85	0.87	0.89	0.89	0.93	0.96	0.96	1.00	1.02	1.05	0.92	0.97		
平成元年	1.06	1.05	1.02	1.03	1.09	1.09	1.15	1.23	1.17	1.20	1.22	1.20	1.13	1.18		
平成2年	1.21	1.25	1.24	1.27	1.27	1.34	1.35	1.35	1.32	1.29	1.34	1.36	1.30	1.34		
平成3年	1.42	1.40	1.40	1.44	1.43	1.50	1.54	1.47	1.43	1.40	1.40	1.33	1.43	1.39	←	第一次平成不況（複合不況） （3/2～5/10 32ヶ月）
平成4年	1.31	1.30	1.20	1.23	1.16	1.19	1.20	1.18	1.13	1.13	1.08	1.05	1.18	1.11		
平成5年	1.02	1.01	1.02	0.99	0.99	0.94	0.94	0.93	0.94	0.91	0.91	0.93	0.96	0.94		
平成6年	0.93	0.91	0.93	0.91	0.90	0.90	0.89	0.92	0.93	0.93	0.95	0.93	0.92	0.92	←	カンフル景気（5/10～9/5 43ヶ月）
平成7年	0.93	0.93	0.88	0.87	0.84	0.85	0.84	0.85	0.85	0.85	0.84	0.82	0.86	0.85		
平成8年	0.83	0.82	0.85	0.81	0.85	0.87	0.87	0.88	0.89	0.91	0.91	0.92	0.87	0.89		
平成9年	0.93	0.90	0.89	0.88	0.93	0.93	0.91	0.89	0.86	0.84	0.83	0.81	0.88	0.83	←	第二次平成不況（日本列島総不況） （9/5～11/1 20ヶ月）
平成10年	0.75	0.70	0.67	0.64	0.61	0.58	0.54	0.53	0.51	0.50	0.49	0.48	0.58	0.53		
平成11年	0.48	0.50	0.49	0.49	0.48	0.49	0.50	0.50	0.51	0.51	0.52	0.51	0.50	0.51	←	ITバブル（11/1～12/11 22ヶ月）
平成12年	0.53	0.55	0.56	0.57	0.60	0.61	0.61	0.63	0.62	0.62	0.61	0.61	0.59	0.60		
平成13年	0.60	0.57	0.54	0.54	0.52	0.49	0.45	0.42	0.40	0.38	0.37	0.36	0.46	0.42	←	第三次平成不況（デフレ不況） （12/11～14/1 14ヶ月）
平成14年	0.36	0.36	0.38	0.38	0.38	0.38	0.39	0.41	0.42	0.43	0.45	0.45	0.40	0.42		
平成15年	0.45	0.47	0.47	0.48	0.51	0.52	0.55	0.54	0.55	0.56	0.58	0.57	0.52	0.55	←	いざなぎ景気（14/2～19/10 68ヶ月）
平成16年	0.56	0.56	0.56	0.54	0.53	0.53	0.57	0.59	0.61	0.61	0.58	0.56	0.57	0.57		
平成17年	0.57	0.57	0.57	0.57	0.57	0.57	0.56	0.59	0.61	0.62	0.64	0.69	0.59	0.63		
平成18年	0.72	0.73	0.73	0.75	0.76	0.78	0.79	0.77	0.79	0.81	0.81	0.81	0.77	0.78		
平成19年	0.80	0.79	0.77	0.77	0.77	0.75	0.75	0.74	0.69	0.66	0.64	0.65	0.73	0.70	←	リーマン・ショック（世界金融危機） （19/11～21/3）
平成20年	0.66	0.66	0.64	0.65	0.65	0.61	0.58	0.56	0.55	0.50	0.48	0.46	0.58	0.50		
平成21年	0.40	0.36	0.36	0.35	0.33	0.32	0.32	0.32	0.34	0.36	0.34	0.35	0.34	0.35		
平成22年	0.35	0.38	0.39	0.38	0.40	0.41	0.44	0.45	0.47	0.48	0.51	0.49	0.43	0.46		
平成23年	0.49	0.51	0.46	0.40	0.43	0.47	0.54	0.57	0.61	0.66	0.70	0.73	0.54	0.62	←	東日本大震災（23/3）
平成24年	0.76	0.80	0.84	0.89	0.93	0.93	0.95	0.94	0.93	0.91	0.92	0.94	0.89	0.94		
平成25年	0.97	0.99	0.99	0.99	1.00	1.02	1.04	1.05	1.06	1.07	1.08	1.09	1.03	1.06		
平成26年	1.10	1.10	1.09	1.10	1.10	1.07	1.04	1.06	1.07	1.10	1.11	1.15	1.09	1.10		
平成27年	1.15	1.15	1.15	1.19	1.20	1.19	1.22	1.25	1.23	1.22	1.22	1.21	1.19	1.22		
平成28年	1.22	1.24	1.25	1.26	1.27	1.28	1.29	1.29	1.30	1.32	1.31	1.34	1.28	1.31		
平成29年	1.37	1.37	1.38	1.41	1.40	1.40	1.41	1.40	1.40	1.41	1.44	1.44	1.40			
平成30年	1.46															

※ 年計及び年度計は原数値。

月別・年度別新規求人倍率（季節調整値）の推移

年・月	1月	2月	3月	4月	5月	6月	7月	8月	9月	10月	11月	12月	年計	年度計
昭和38年	0.54	0.38	0.54	0.42	0.55	0.68	1.02	0.51	0.56	0.51	0.45	0.65	0.58	0.58
昭和39年	0.51	0.58	0.57	0.55	0.61	0.51	0.52	0.64	0.73	0.68	0.71	0.59	0.58	0.59
昭和40年	0.57	0.61	0.52	0.54	0.51	0.52	0.47	0.68	0.52	0.45	0.50	0.44	0.55	0.55
昭和41年	0.51	0.52	0.58	0.46	0.49	0.67	0.59	0.52	0.73	0.63	0.61	0.63	0.58	0.59
昭和42年	0.61	0.62	0.58	0.72	0.81	0.75	0.86	0.68	0.83	0.61	0.56	0.67	0.69	0.72
昭和43年	0.66	0.73	0.77	0.69	0.68	0.64	0.72	0.63	0.63	0.66	0.65	0.74	0.70	0.69
昭和44年	0.71	0.69	0.72	0.76	0.69	0.65	0.73	0.97	0.63	0.83	0.57	1.14	0.74	0.75
昭和45年	0.81	0.70	0.66	0.68	0.76	0.65	0.74	0.65	0.68	0.68	0.68	0.62	0.70	0.66
昭和46年	0.62	0.54	0.48	0.59	0.61	0.71	0.81	0.70	0.74	0.60	0.64	0.63	0.66	0.71
昭和47年	0.62	0.69	0.79	0.73	0.80	0.69	0.71	0.81	0.85	0.89	0.79	1.26	0.80	0.89
昭和48年	1.00	1.01	0.99	0.97	0.87	1.39	1.14	0.86	1.06	1.10	1.04	1.05	1.08	1.11
昭和49年	1.01	1.19	0.95	0.91	0.99	1.14	0.92	0.76	0.75	0.85	0.77	0.68	0.95	0.88
昭和50年	0.93	0.87	0.70	0.80	0.79	0.78	0.83	0.78	0.85	0.83	0.78	0.60	0.80	0.78
昭和51年	0.64	0.67	0.83	0.92	0.95	0.76	0.64	0.97	0.58	0.60	0.61	1.36	0.77	0.78
昭和52年	1.23	0.77	0.65	0.85	0.69	0.64	0.50	0.76	0.65	0.53	0.60	0.61	0.74	0.66
昭和53年	0.58	0.59	0.66	0.65	0.64	0.77	0.93	0.71	0.75	0.62	0.57	0.62	0.69	0.69
昭和54年	0.57	0.70	0.67	0.75	0.69	0.81	0.78	0.76	0.81	0.76	0.79	0.72	0.73	0.75
昭和55年	0.70	0.67	0.68	0.82	0.72	0.82	0.71	0.69	0.69	0.60	0.74	1.54	0.76	0.77
昭和56年	0.98	0.79	0.64	0.81	0.67	0.65	0.71	0.70	0.57	0.62	0.57	0.64	0.69	0.66
昭和57年	0.64	0.68	0.61	0.57	0.60	0.58	0.63	0.62	0.58	0.63	0.53	0.58	0.60	0.60
昭和58年	0.62	0.66	0.70	0.53	0.67	0.67	0.67	0.70	0.65	0.68	0.72	0.68	0.64	0.64
昭和59年	0.66	0.63	0.61	0.70	0.71	0.74	0.71	0.69	0.78	0.72	0.68	0.68	0.68	0.69
昭和60年	0.66	0.57	0.70	0.71	0.76	0.67	0.68	0.70	0.64	0.64	0.77	0.67	0.68	0.69
昭和61年	0.67	0.68	0.73	0.70	0.67	0.60	0.63	0.67	0.70	0.66	0.64	0.73	0.67	0.68
昭和62年	0.63	0.75	0.75	0.78	0.70	0.72	0.76	0.75	0.83	0.86	0.86	0.80	0.76	0.82
昭和63年	0.88	0.90	0.89	0.89	0.95	0.99	1.10	1.04	1.07	1.08	1.14	1.17	1.00	1.06
平成元年	1.10	1.07	1.07	1.09	1.13	1.13	1.34	1.40	1.09	1.26	1.33	1.26	1.19	1.25
平成2年	1.28	1.34	1.27	1.31	1.24	1.42	1.46	1.40	1.29	1.32	1.51	1.58	1.36	1.41
平成3年	1.54	1.44	1.52	1.51	1.41	1.66	1.51	1.51	1.54	1.48	1.43	1.43	1.50	1.48
平成4年	1.53	1.42	1.27	1.43	1.13	1.48	1.34	1.25	1.33	1.26	1.17	1.17	1.32	1.28
平成5年	1.32	1.22	1.24	1.15	1.19	1.02	1.21	1.15	1.11	1.16	1.12	1.25	1.18	1.15
平成6年	1.21	1.07	1.13	1.10	1.12	1.15	1.16	1.21	1.18	1.16	1.24	1.23	1.17	1.17
平成7年	1.20	1.17	1.09	1.10	1.05	1.13	1.08	1.13	1.13	1.15	1.17	1.05	1.13	1.12
平成8年	1.12	1.09	1.15	1.07	1.21	1.23	1.11	1.24	1.21	1.22	1.22	1.37	1.19	1.22
平成9年	1.28	1.21	1.27	1.24	1.21	1.22	1.22	1.22	1.14	1.16	1.09	1.07	1.20	1.12
平成10年	1.01	1.00	0.97	0.91	0.87	0.85	0.81	0.82	0.77	0.79	0.79	0.78	0.87	0.82
平成11年	0.79	0.82	0.79	0.81	0.79	0.80	0.89	0.79	0.82	0.86	0.83	0.79	0.81	0.84
平成12年	0.89	0.89	0.86	0.88	1.03	0.90	0.89	1.01	0.91	0.93	0.96	0.95	0.92	0.91
平成13年	0.90	0.83	0.82	0.83	0.77	0.75	0.71	0.67	0.63	0.61	0.63	0.63	0.73	0.69
平成14年	0.65	0.65	0.73	0.67	0.68	0.72	0.73	0.73	0.76	0.75	0.74	0.69	0.72	0.74
平成15年	0.77	0.81	0.80	0.79	0.86	0.83	0.86	0.89	0.86	0.92	0.89	0.85	0.84	0.86
平成16年	0.86	0.89	0.85	0.83	0.85	0.82	0.96	0.91	0.99	0.90	0.80	0.92	0.88	0.89
平成17年	0.92	0.88	0.87	0.91	0.90	0.92	0.91	0.97	0.97	0.96	1.06	1.09	0.95	1.00
平成18年	1.11	1.10	1.09	1.06	1.19	1.18	1.13	1.13	1.16	1.22	1.23	1.18	1.15	1.16
平成19年	1.16	1.16	1.14	1.12	1.09	1.09	1.04	1.06	0.97	0.95	0.96	1.01	1.07	1.03
平成20年	1.05	1.00	0.99	0.96	0.90	0.91	0.89	0.85	0.83	0.76	0.79	0.68	0.89	0.78
平成21年	0.62	0.62	0.68	0.71	0.64	0.64	0.69	0.65	0.71	0.73	0.66	0.69	0.67	0.69
平成22年	0.72	0.73	0.75	0.66	0.75	0.76	0.75	0.84	0.84	0.87	0.89	0.87	0.78	0.81
平成23年	0.85	0.85	0.81	0.53	0.82	0.89	1.05	1.05	1.11	1.26	1.29	1.33	0.94	1.07
平成24年	1.35	1.46	1.40	1.41	1.46	1.38	1.38	1.40	1.36	1.29	1.42	1.43	1.39	1.41
平成25年	1.49	1.48	1.43	1.43	1.41	1.50	1.43	1.56	1.51	1.54	1.54	1.57	1.49	1.52
平成26年	1.58	1.60	1.54	1.47	1.51	1.42	1.48	1.51	1.50	1.58	1.62	1.69	1.53	1.54
平成27年	1.58	1.58	1.59	1.65	1.64	1.63	1.70	1.67	1.61	1.67	1.67	1.68	1.63	1.68
平成28年	1.79	1.74	1.75	1.71	1.74	1.78	1.76	1.77	1.81	1.80	1.85	1.87	1.77	1.80
平成29年	1.88	1.84	1.85	1.90	1.90	1.91	1.93	1.85	1.93	1.96	1.96	2.02	1.91	
平成30年	1.99													

※ 年計及び年度計は原数値。

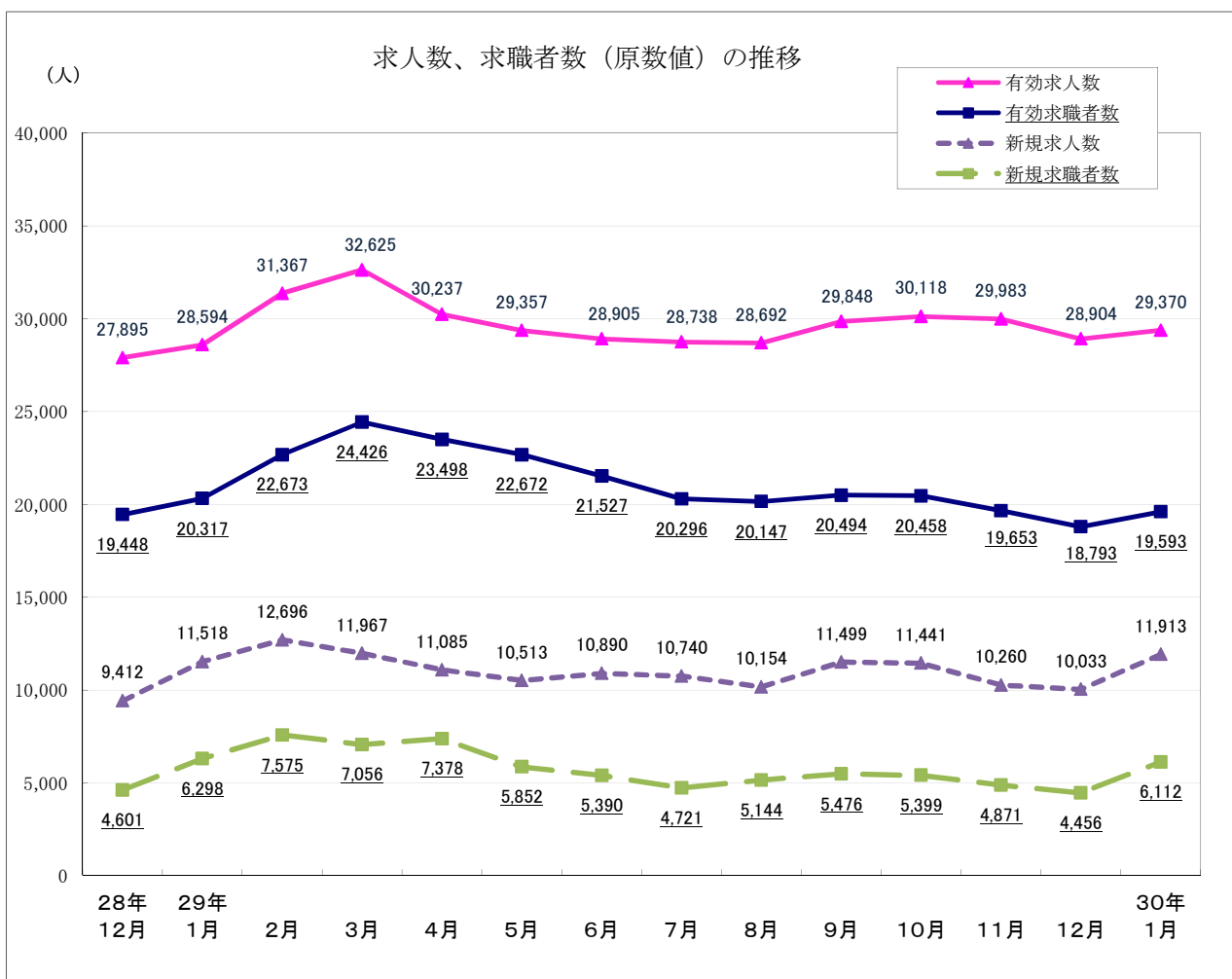
有効求人数、有効求職者数（原数値）の推移（安定所別含む）

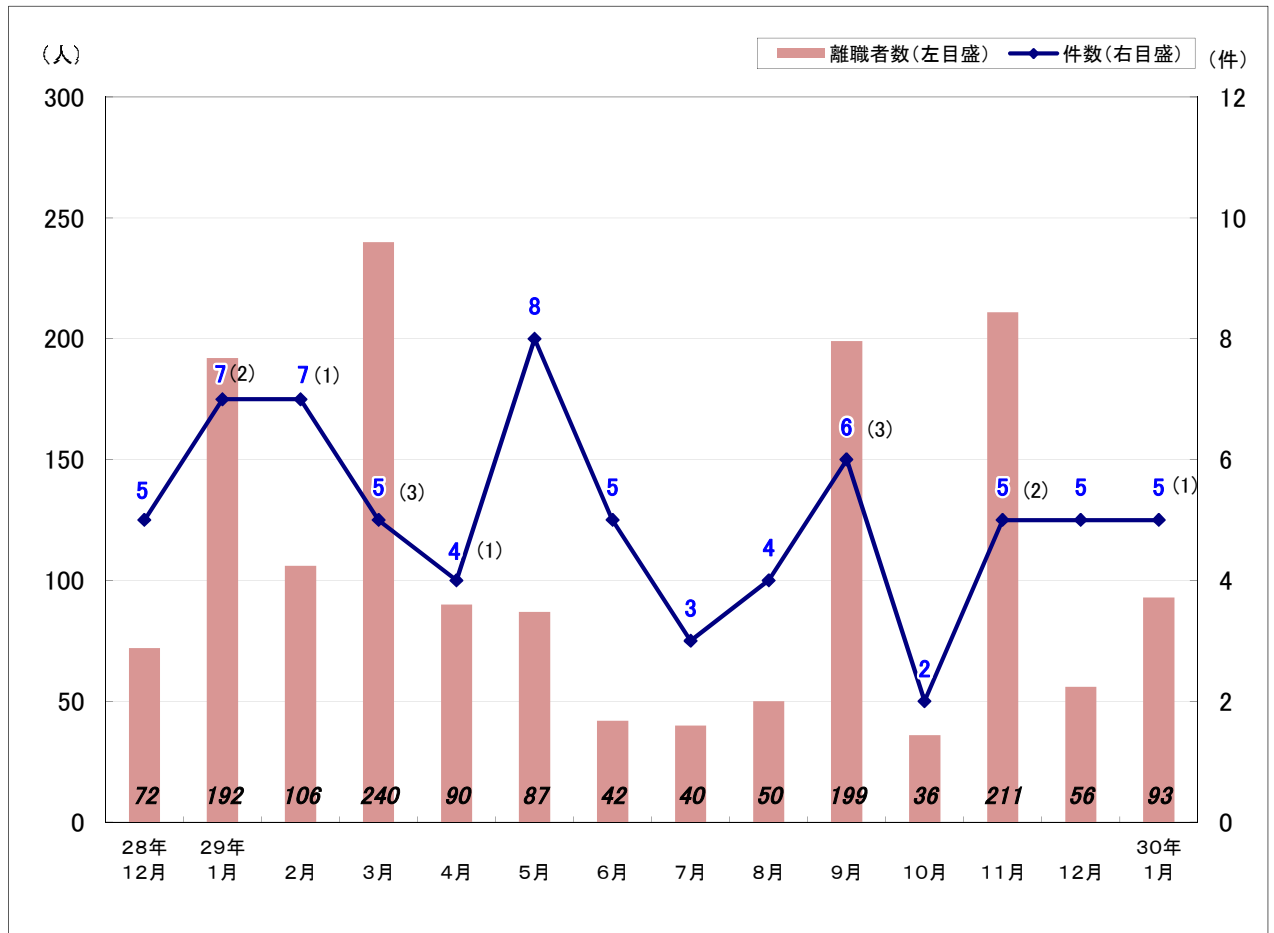
安定所別有効求人数（新規学卒者を除く全数） (人) (%)

項目	28年1月	28年12月	29年1月	2月	3月	4月	5月	6月	7月	8月	9月	10月	11月	12月	30年1月	前年同月比
盛岡	10,242	9,846	10,227	11,564	12,021	11,546	11,156	10,994	10,903	10,728	11,397	11,435	11,511	10,977	11,199	9.5
釜石	1,667	1,515	1,556	1,822	1,963	1,738	1,628	1,671	1,667	1,591	1,653	1,709	1,723	1,766	1,786	14.8
宮古	1,640	1,663	1,666	2,019	2,094	1,902	1,799	1,808	1,873	1,819	1,822	1,687	1,602	1,608	1,784	7.1
花巻	2,062	2,555	2,704	2,777	2,787	2,696	2,795	2,693	2,571	2,726	2,861	2,881	2,712	2,617	2,392	▲ 11.5
一関	2,221	2,225	2,387	2,676	2,759	2,451	2,465	2,423	2,455	2,523	2,456	2,487	2,461	2,546	2,623	9.9
水沢	2,258	3,077	2,985	3,025	3,413	3,246	3,168	3,040	2,958	2,964	3,093	3,257	3,279	3,044	3,066	2.7
北上	3,337	3,713	3,500	3,611	3,674	3,213	2,844	2,820	2,877	2,895	2,950	2,968	3,081	2,820	2,698	▲ 22.9
大船渡	1,825	1,533	1,774	1,861	1,846	1,569	1,585	1,548	1,607	1,599	1,678	1,678	1,637	1,664	1,882	6.1
二戸	722	816	795	949	972	861	899	904	862	870	882	943	954	867	900	13.2
久慈	861	952	1,000	1,063	1,096	1,015	1,018	1,004	965	977	1,056	1,073	1,023	995	1,040	4.0
県計	26,835	27,895	28,594	31,367	32,625	30,237	29,357	28,905	28,738	28,692	29,848	30,118	29,983	28,904	29,370	2.7

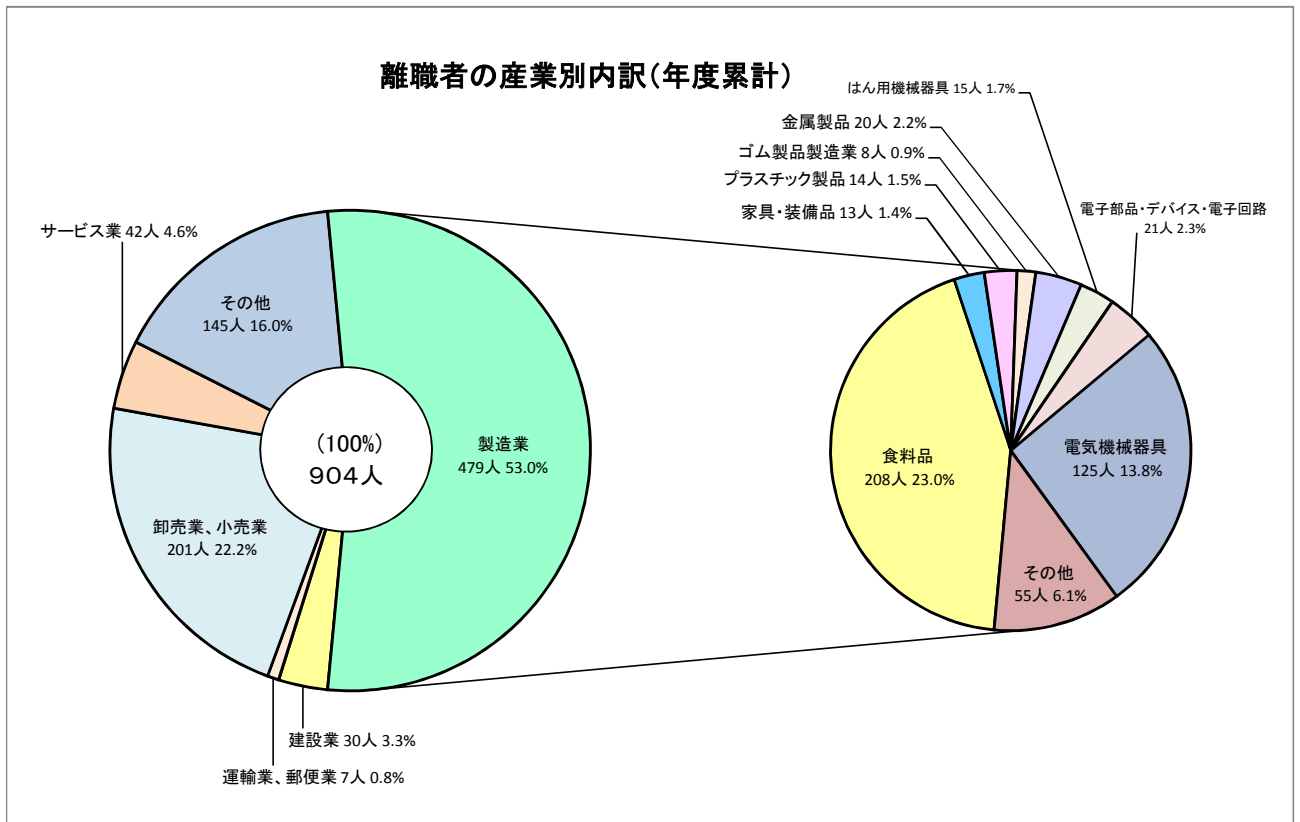
安定所別有効求職者数（新規学卒者を除く全数） (人) (%)

項目	28年1月	28年12月	29年1月	2月	3月	4月	5月	6月	7月	8月	9月	10月	11月	12月	30年1月	前年同月比
盛岡	8,798	8,206	8,573	9,239	9,818	9,769	9,551	9,243	8,659	8,564	8,712	8,707	8,351	7,895	8,008	▲ 6.6
釜石	1,111	988	1,046	1,313	1,485	1,319	1,209	1,145	1,098	1,085	1,084	1,079	975	936	1,017	▲ 2.8
宮古	1,169	1,015	1,042	1,506	1,676	1,377	1,215	1,156	1,087	1,085	1,125	1,139	1,103	1,056	1,126	8.1
花巻	1,525	1,505	1,474	1,575	1,660	1,666	1,726	1,580	1,555	1,458	1,509	1,524	1,437	1,375	1,416	▲ 3.9
一関	2,088	1,860	2,013	2,172	2,364	2,182	2,136	1,955	1,840	1,899	1,882	1,849	1,832	1,797	1,921	▲ 4.6
水沢	2,127	1,870	1,888	2,003	2,196	2,232	2,214	2,125	1,996	1,989	1,981	1,938	1,923	1,876	1,976	4.7
北上	1,879	1,586	1,669	1,777	1,838	1,802	1,745	1,644	1,560	1,591	1,658	1,640	1,559	1,478	1,554	▲ 6.9
大船渡	961	823	976	1,238	1,323	1,170	1,078	988	940	948	994	978	948	915	1,019	4.4
二戸	795	723	767	787	930	855	810	790	749	748	744	791	781	740	787	2.6
久慈	1,013	872	869	1,063	1,136	1,126	988	901	812	780	805	813	744	725	769	▲ 11.5
県計	21,466	19,448	20,317	22,673	24,426	23,498	22,672	21,527	20,296	20,147	20,494	20,458	19,653	18,793	19,593	▲ 3.6



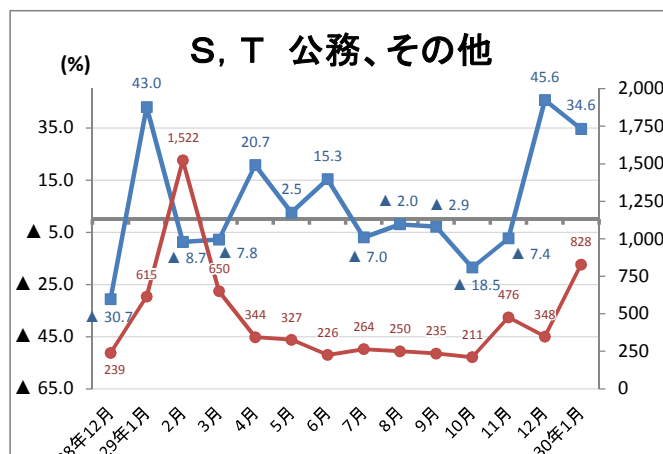
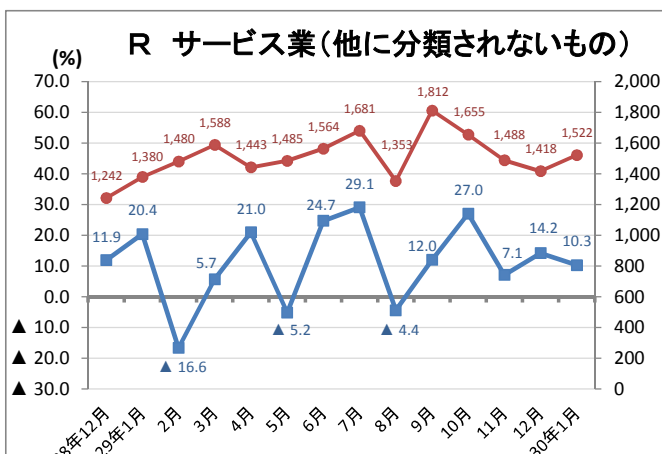
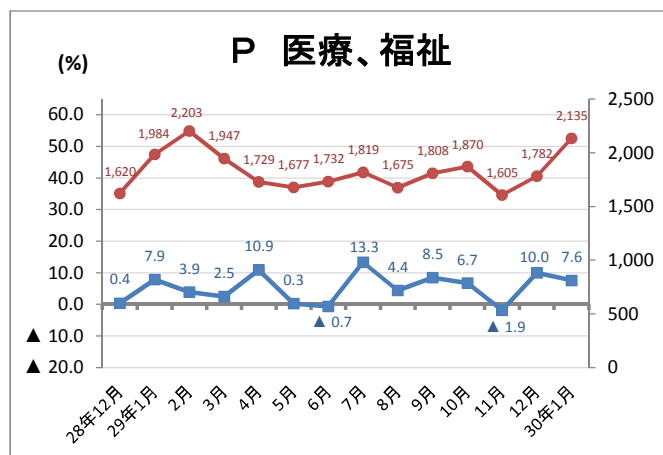
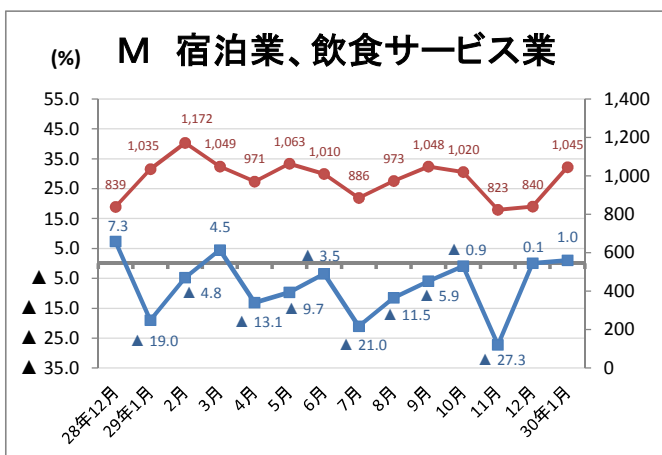
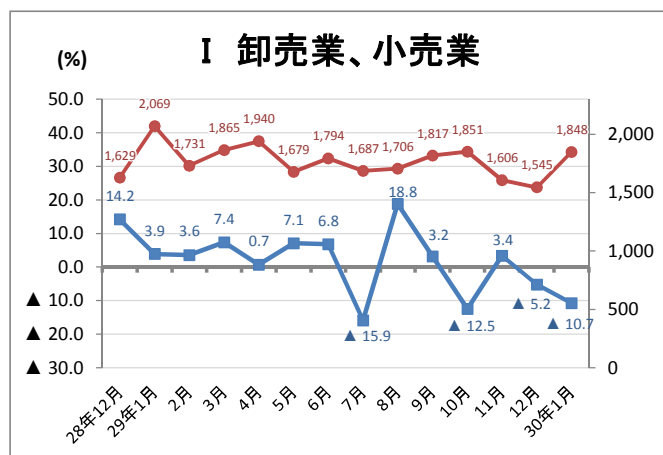
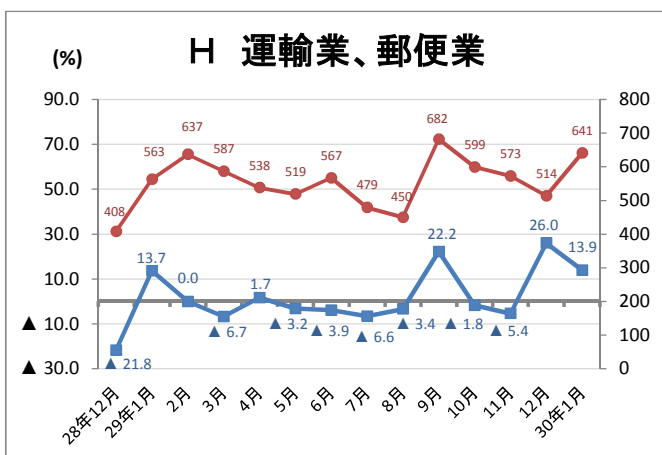
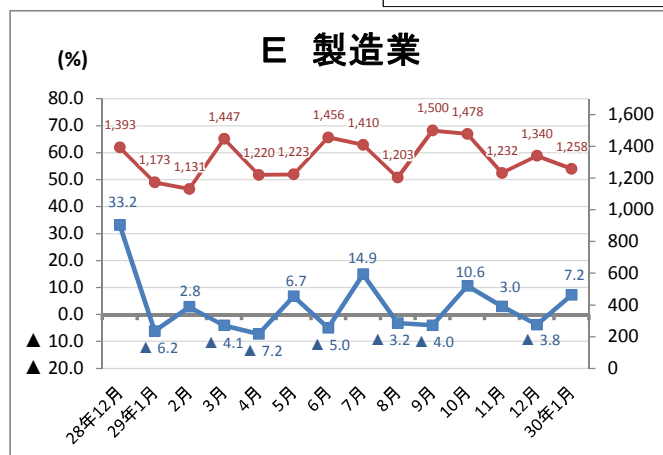
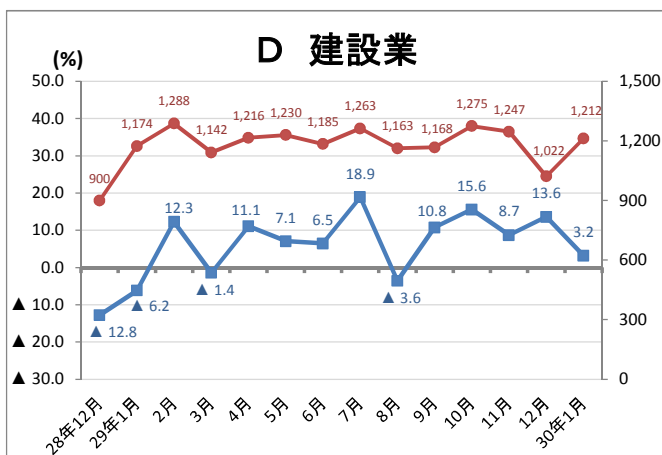


※ () 内は大量雇用変動届 (30人以上) 件数で内数



主な産業の新規求人（原数値）と前年同月比の推移（注：産業により軸尺に相違あり）

● 新規求人数(全数)
■ 前年同月比



就業地別、所別有効求人倍率(30年1月)

	有効求人数 (受理地)	有効求人数 (就業地)	差	増減率	有効求職者数	有効求人倍率 (受理地)	有効求人倍率 (就業地)	差
局計(季節調整値)	30,546	33,425	2,879	9.4	20,928	1.46	1.60	0.14
局計(原数値)	29,370	32,202	2,832	9.6	19,593	1.50	1.64	0.14
盛岡	11,199	10,472	▲ 727	▲ 6.5	8,008	1.40	1.31	▲ 0.09
釜石	1,786	2,453	667	37.3	1,017	1.76	2.41	0.65
宮古	1,784	2,285	501	28.1	1,126	1.58	2.03	0.45
花巻	2,392	2,637	245	10.2	1,416	1.69	1.86	0.17
一関	2,623	3,297	674	25.7	1,921	1.37	1.72	0.35
水沢	3,066	3,621	555	18.1	1,976	1.55	1.83	0.28
北上	2,698	3,039	341	12.6	1,554	1.74	1.96	0.22
大船渡	1,882	2,052	170	9.0	1,019	1.85	2.01	0.16
二戸	900	1,096	196	21.8	787	1.14	1.39	0.25
久慈	1,040	1,208	168	16.2	769	1.35	1.57	0.22

就業地別、所別新規求人倍率(30年1月)

	新規求人数 (受理地)	新規求人数 (就業地)	差	増減率	新規求職者数	新規求人倍率 (受理地)	新規求人倍率 (就業地)	差
局計(季節調整値)	11,316	12,676	1,360	12.0	5,687	1.99	2.23	0.24
局計(原数値)	11,913	12,981	1,068	9.0	6,112	1.95	2.12	0.17
盛岡	4,647	4,314	▲ 333	▲ 7.2	2,233	2.08	1.93	▲ 0.15
釜石	652	904	252	38.7	354	1.84	2.55	0.71
宮古	799	957	158	19.8	378	2.11	2.53	0.42
花巻	792	930	138	17.4	482	1.64	1.93	0.29
一関	1,110	1,288	178	16.0	607	1.83	2.12	0.29
水沢	1,164	1,465	301	25.9	640	1.82	2.29	0.47
北上	1,049	1,183	134	12.8	514	2.04	2.30	0.26
大船渡	870	949	79	9.1	377	2.31	2.52	0.21
二戸	427	507	80	18.7	260	1.64	1.95	0.31
久慈	403	478	75	18.6	267	1.51	1.79	0.28

※ 就業地別の有効求人倍率及び新規求人倍率は参考指標。

※ 季節求人について、局計は受理地を就業地とみなしている。

※ 季節求人について、安定所別の就業地には含まれていない。

※ 就業地として複数の市町村が挙げられている求人については、求人数を該当の市町村に割り当てることにより集計。

(例ー求人数5人で就業地がA市、B市、C市の場合、A市2人、B市2人、C市1人となる)

季節調整値改定後の新規求人倍率と有効求人倍率は次のとおりです。
また、これまでの公表時の特徴に対する改定の影響は以下のとおりです。

※有効求人倍率について、「〇〇カ月1倍以上の水準で」と以前から公表してきた月数についての変更はありません。
※平成29年8月の有効求人倍率が、公表時1.38倍でしたが1.40倍に改定されました。これにより県内の1.4倍台での推移は平成29年4月以降1.4倍台にて推移している状況となります。
※平成29年12月の新規求人倍率は、2.07倍から2.02倍に改定されました。公表時から数値は下がったものの、県内では初めて2倍台に達した状況についての変更はありません。

図1 有効求人倍率(季節調整値)の改訂前と改訂後(平成25年～平成29年)

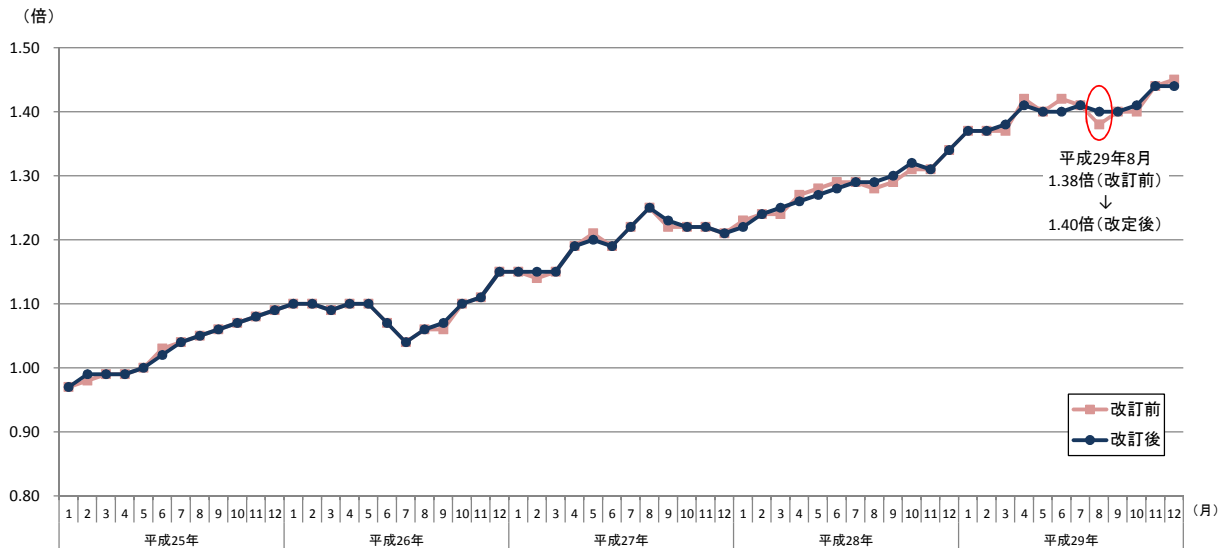


表1 有効求人倍率(季節調整値)の改訂前と改訂後(平成29年)

		1月	2月	3月	4月	5月	6月	7月	8月	9月	10月	11月	12月
有効求人倍率	改訂後	1.37	1.37	1.38	1.41	1.40	1.40	1.41	1.40	1.40	1.41	1.44	1.44
	改訂前	1.37	1.37	1.37	1.42	1.40	1.42	1.41	1.38	1.40	1.40	1.44	1.45
	改訂幅	0.00	0.00	0.01	▲0.01	0.00	▲0.02	0.00	0.02	0.00	0.01	0.00	▲0.01
前月差(ポイント)	改訂後	0.03	0.00	0.01	0.03	▲0.01	0.00	0.01	▲0.01	0.00	0.01	0.03	0.00
	改訂前	0.03	0.00	0.00	0.05	▲0.02	0.02	▲0.01	▲0.03	0.02	0.00	0.04	0.01
	改訂幅	0.00	0.00	0.01	▲0.02	0.01	▲0.02	0.02	0.02	▲0.02	0.01	▲0.01	▲0.01

図2 新規求人倍率(季節調整値)の改訂前と改訂後(平成25年～平成29年)

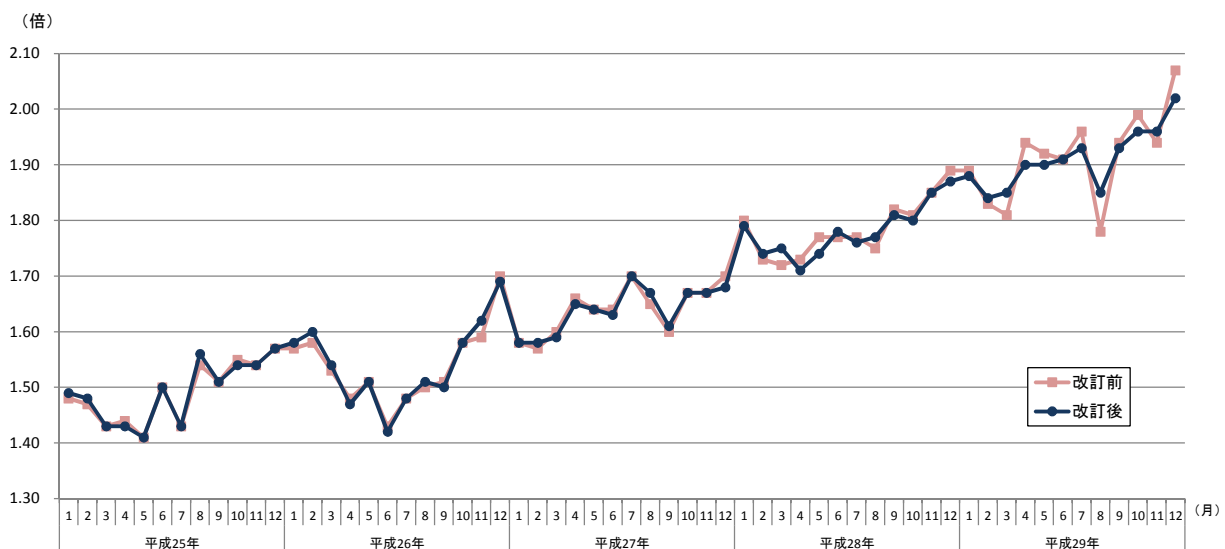


表2 新規求人倍率(季節調整値)の改訂前と改訂後(平成29年)

		1月	2月	3月	4月	5月	6月	7月	8月	9月	10月	11月	12月
新規求人倍率	改訂後	1.88	1.84	1.85	1.90	1.90	1.91	1.93	1.85	1.93	1.96	1.96	2.02
	改訂前	1.89	1.83	1.81	1.94	1.92	1.91	1.96	1.78	1.94	1.99	1.94	2.07
	改訂幅	▲0.01	0.01	0.04	▲0.04	▲0.02	0.00	▲0.03	0.07	▲0.01	▲0.03	0.02	▲0.05
前月差(ポイント)	改訂後	0.01	▲0.04	0.01	0.05	0.00	0.01	0.02	▲0.08	0.08	0.03	0.00	0.06
	改訂前	0.00	▲0.06	▲0.02	0.13	▲0.02	▲0.01	0.05	▲0.18	0.16	0.05	▲0.05	0.13
	改訂幅	0.01	0.02	0.03	▲0.08	0.02	0.02	▲0.03	0.10	▲0.08	▲0.02	0.05	▲0.07